



FranceAgriMer

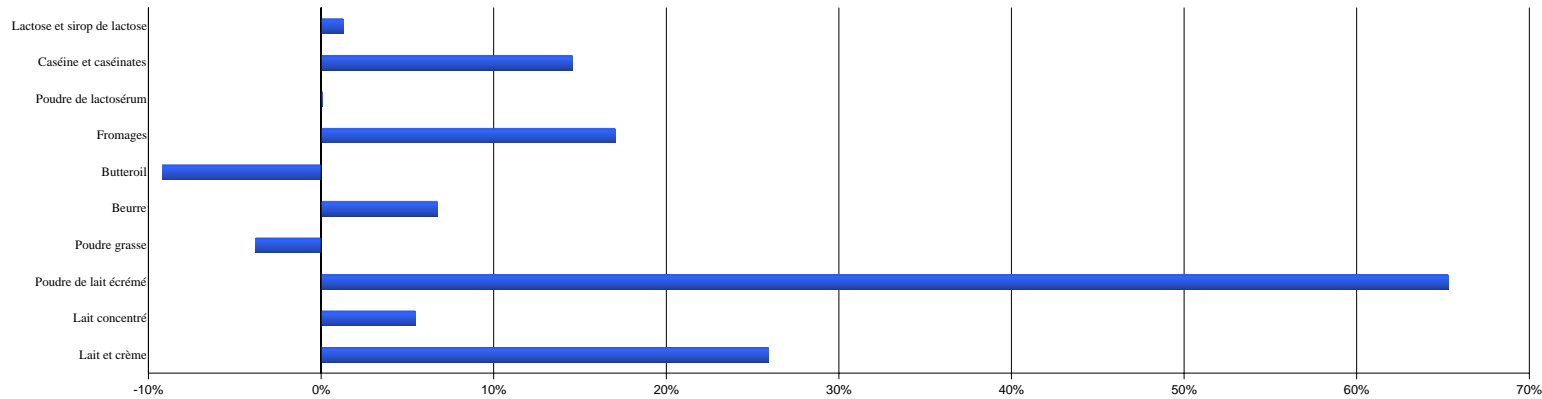
**STRUCTURATION de DONNEES**

**FRANCE**

**COMMERCE EXTERIEUR  
LAIT et PRODUITS LAITIERS**

**DECEMBRE 2010**

**EXPORTATIONS EUROPÉENNES VERS LES PAYS TIERS**  
**ÉVOLUTION CUMULÉE UE à 27**  
**Année 2010**



**EXPORTATIONS CUMULÉES**

	Nombre de mois	Belg	Bulg.	R.Tch	Dan	All	Est	Irl	Grèce	Esp	Fr	Italie	Chyp	Lett.	Litu.	Lux.	Hong	Malte	P.Bas	Aut	Pol	Port	Rou	Sloven	Slovaq	Finl	Suède	R.uni	UE à 27	% 2010/2009
		12	12	12	12	12	12	12	12	12	12	12	12	12	12	12	12	12	12	12	12	12	12	12	12	12	12	12	12	12
Lait et crème	2010	7,4	0,1	4,1	7,8	86,6	10,2	0,1	0,4	17,3	85,8	6,7	0,7	4,5	2,1	0,0	12,7	0,0	16,9	1,5	2,6	12,7	0,8	23,8	0,2	11,8	0,5	1,4	318,9	25,9%
	2009	7,6	0,2	1,3	8,0	70,0	1,7	0,0	0,3	15,7	77,7	4,3	0,4	3,3	1,2	0,0	1,7	0,0	16,2	0,8	1,8	8,7	0,6	18,4	0,6	9,7	0,4	2,2	253,2	
Lait concentré	2010	0,5	0,0	2,1	0,1	74,3	0,1	0,1	0,1	2,1	1,7	0,1	0,0	0,0	1,0	0,0	0,0	0,0	153,0	0,1	3,1	0,2	0,0	0,0	0,0	0,0	0,0	0,2	239,0	5,5%
	2009	0,7	0,0	0,7	0,1	70,8	0,0	0,0	0,8	1,3	0,9	0,1	0,0	0,0	3,0	0,0	0,0	0,0	145,4	0,1	2,0	0,3	0,0	0,0	0,0	0,0	0,0	0,2	226,6	
Poudre de lait écrémé	2010	98,9	0,1	7,7	4,1	50,4	4,1	22,5	0,1	0,8	64,4	0,3	0,0	1,4	10,2	0,0	0,0	0,0	54,6	0,4	30,6	0,2	0,0	0,8	0,6	9,0	7,5	8,9	377,7	65,3%
	2009	58,3	0,0	6,7	3,8	29,0	0,9	11,3	0,0	1,0	30,4	0,5	0,0	0,1	1,6	0,0	0,0	0,0	43,8	0,4	20,6	0,2	0,0	0,2	0,2	8,8	8,2	2,3	228,5	
Poudre grasse	2010	70,9	0,0	3,4	93,4	8,1	0,6	23,4	0,0	0,6	33,8	0,3	0,0	0,6	1,1	0,0	0,0	0,0	140,1	0,2	5,8	1,7	0,0	0,4	0,3	1,3	23,7	34,6	444,1	-3,8%
	2009	73,5	0,0	4,9	88,5	9,2	0,4	20,0	0,1	0,7	41,0	1,5	0,0	1,0	1,9	0,0	0,0	0,0	152,6	0,0	5,1	1,0	0,0	0,2	0,2	0,8	28,9	30,3	461,6	
Beurre	2010	9,2	0,1	0,9	10,0	21,9	1,7	7,9	0,0	0,3	18,8	0,2	0,0	0,2	0,6	0,0	0,0	0,0	29,3	0,1	2,2	1,0	0,0	0,2	0,0	17,8	0,6	2,6	125,6	6,7%
	2009	7,8	0,0	0,9	10,0	14,9	1,0	7,1	0,0	0,5	14,6	1,1	0,0	0,0	2,6	0,0	0,0	0,0	29,3	0,1	1,3	1,4	0,0	0,3	0,0	22,9	0,2	1,8	117,6	
Butteroil	2010	5,0	0,0	0,0	0,0	0,1	0,0	0,0	0,0	0,1	6,7	0,0	0,0	0,0	0,1	0,0	0,0	0,0	10,9	0,3	0,9	0,1	0,0	0,0	0,0	0,0	0,0	0,4	24,6	-9,2%
	2009	5,7	0,0	0,0	0,0	0,0	0,0	0,0	0,0	0,0	7,1	0,0	0,0	0,0	0,0	0,0	0,0	0,0	12,9	0,2	0,4	0,2	0,0	0,0	0,0	0,0	0,2	0,4	27,1	
Fromages	2010	3,1	6,4	4,5	42,1	147,8	6,8	29,9	5,6	9,1	90,6	72,9	2,1	5,6	30,4	0,0	7,6	0,0	97,7	13,6	39,2	3,7	0,6	3,8	0,6	39,1	1,4	12,3	676,3	17,0%
	2009	2,4	6,9	5,1	42,9	104,3	5,0	29,5	5,1	7,0	77,0	68,5	1,8	2,0	31,3	0,0	5,8	0,0	83,0	13,8	28,0	2,7	0,6	3,1	1,6	35,6	1,8	13,2	577,8	
Poudre de lactosérum	2010	9,5	0,2	11,8	4,1	50,4	4,5	15,5	0,2	2,8	126,6	0,7	0,0	3,3	8,8	0,0	0,4	0,0	58,0	2,1	55,9	0,2	0,0	0,1	0,0	28,3	0,0	4,1	387,4	0,1%
	2009	12,3	0,1	11,8	2,7	44,7	5,8	17,3	0,2	4,0	119,3	1,6	0,0	1,9	10,1	0,0	0,8	0,0	62,5	3,4	57,2	0,3	0,0	0,1	0,1	29,3	0,0	1,7	387,0	
Caséine et caséinates (1)	2010	0,1	0,0	0,0	3,7	3,2	0,0	17,4	0,4	0,0	10,1	1,0	0,0	0,0	0,0	0,0	0,0	(s)	0,0	0,1	0,0	0,0	0,1	0,0	0,0	0,0	0,2	36,4	14,6%	
	2009	0,1	0,0	0,0	4,6	2,7	0,0	13,9	0,1	0,0	9,6	0,6	0,0	0,0	0,0	0,0	0,0	0,0	(s)	0,0	0,0	0,0	0,0	0,1	0,0	0,0	0,1	31,8		
Lactose et sirop de lactose	2010	0,5	0,0	0,0	0,4	42,3	7,3	0,0	0,1	0,2	6,6	6,4	0,0	0,0	6,6	0,0	0,0	0,0	55,8	0,2	0,1	0,0	0,0	0,0	0,0	0,0	0,1	0,2	126,9	1,3%
	2009	0,7	0,0	0,0	1,3	38,6	0,0	0,0	0,1	0,3	7,0	6,4	0,0	0,0	9,2	0,0	0,0	0,0	60,6	0,2	0,1	0,0	0,0	0,0	0,0	0,0	0,1	0,6	125,3	

(1) Hors Pays-Bas

(s) : Secret Statistique

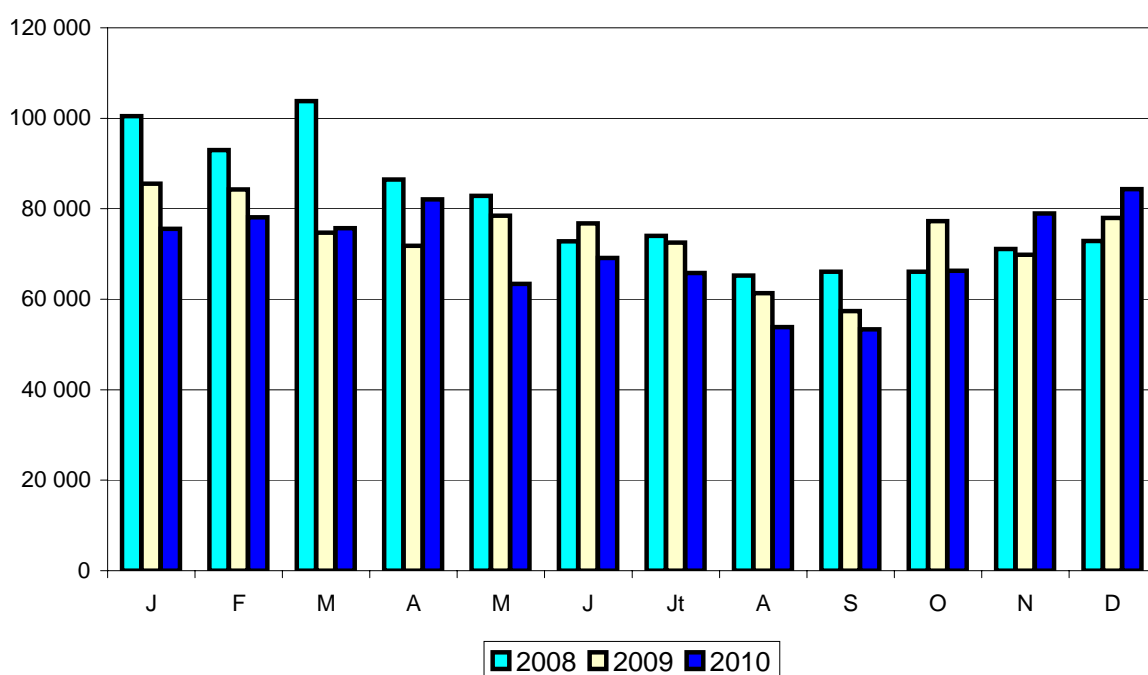
Source : Commission de l'Union Européenne

# COMMERCE EXTERIEUR FRANCE

## EXPORTATIONS de LAITS LIQUIDES

Tonnes	Décembre 2009	Décembre 2010	Evolution (%)	Cumul 2009	Cumul 2010	Evolution (%)
<b>Total lait liquide</b>	<b>77 882</b>	<b>84 300</b>	<b>8,2</b>	<b>887 655</b>	<b>846 229</b>	<b>-4,7</b>
<b>UE à 27</b>	<b>72 840</b>	<b>80 343</b>	<b>10,3</b>	<b>832 213</b>	<b>787 614</b>	<b>-5,4</b>
<b>Tiers</b>	<b>5 042</b>	<b>3 957</b>	<b>-21,5</b>	<b>55 442</b>	<b>58 615</b>	<b>5,7</b>
<b>Total conditionnés (&lt; 2 litres)</b>	<b>26 506</b>	<b>17 636</b>	<b>-33,5</b>	<b>314 486</b>	<b>255 560</b>	<b>-18,7</b>
<b>UE à 27</b>	<b>26 136</b>	<b>17 635</b>	<b>-32,5</b>	<b>282 415</b>	<b>220 005</b>	<b>-22,1</b>
Italie	8 312	3 734	-55,1	86 853	74 476	-14,3
Espagne	9 453	7 079	-25,1	101 724	75 223	-26,1
UEBL	1 640	539	-67,1	18 794	9 559	-49,1
Royaume-Uni	1 046	409	-60,9	17 187	9 442	-45,1
Portugal	5 546	5 420	-2,3	56 199	45 793	-18,5
<b>Tiers</b>	<b>3 178</b>	<b>2 311</b>	<b>-27,3</b>	<b>32 071</b>	<b>35 555</b>	<b>10,9</b>
Liban	370	1	-99,7	721	4 747	558,4
Sénégal	458	453	-1,1	5 371	5 140	-4,3
Gabon	141	111	-21,3	2 765	2 673	-3,3
Mayotte	247	258	4,5	2 704	2 672	-1,2
Andorre	255	143	-43,9	2 683	2 070	-22,8
Polynésie française	356	238	-33,1	2 771	2 841	2,5
<b>Total vrac (&gt; 2 litres)</b>	<b>48 568</b>	<b>64 354</b>	<b>32,5</b>	<b>573 169</b>	<b>590 669</b>	<b>3,1</b>
<b>UE à 27</b>	<b>46 704</b>	<b>62 708</b>	<b>34,3</b>	<b>549 798</b>	<b>567 609</b>	<b>3,2</b>
Espagne	22 022	25 934	17,8	221 833	189 009	-14,8
Italie	14 560	23 629	62,3	227 866	272 533	19,6
Allemagne	4 906	6 495	32,4	49 397	50 657	2,6
UEBL	4 829	3 767	-22,0	46 902	46 059	-1,8
<b>Tiers</b>	<b>1 864</b>	<b>1 646</b>	<b>-11,7</b>	<b>23 371</b>	<b>23 060</b>	<b>-1,3</b>
Suisse	1 856	1 645	-11,4	23 268	22 852	-1,8

Source : Douanes

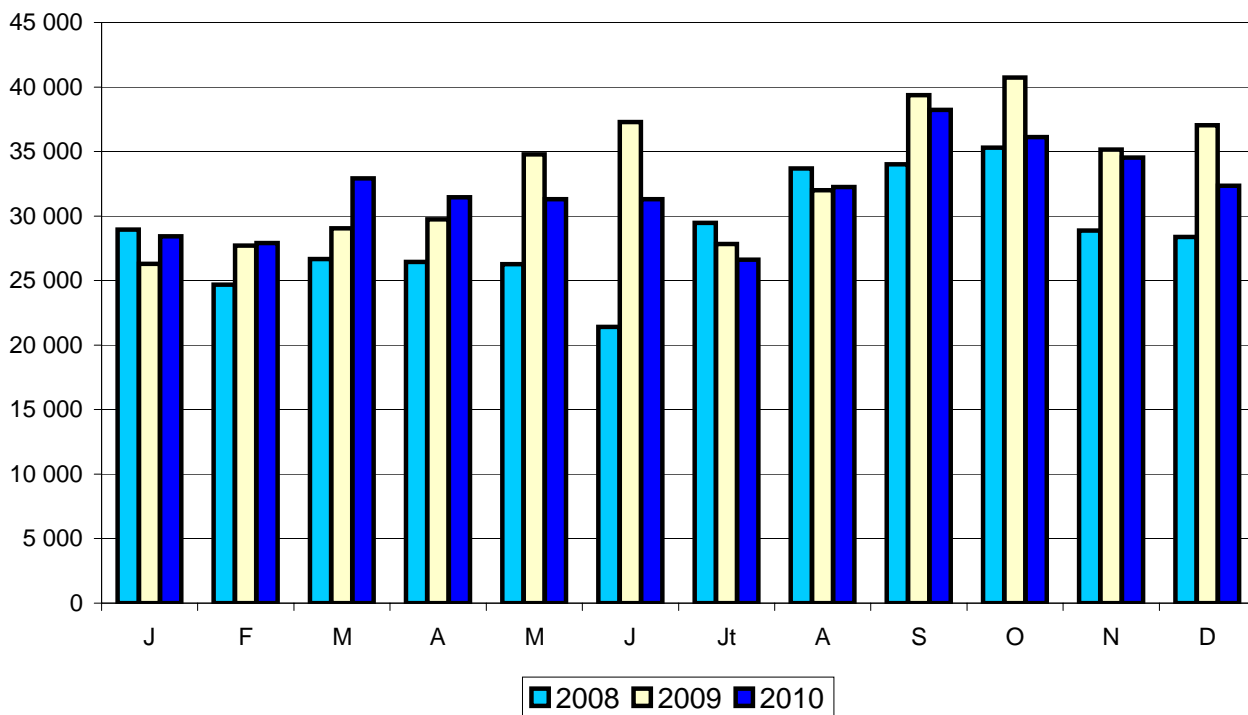


# COMMERCE EXTERIEUR FRANCE

## IMPORTATIONS de LAITS LIQUIDES

Tonnes	Décembre 2009	Décembre 2010	Evolution (%)	Cumul 2009	Cumul 2010	Evolution (%)
<b>Total lait liquide</b>	37 042	32 349	-12,7	396 987	383 440	-3,4
UE à 27	37 042	32 349	-12,7	396 983	383 435	-3,4
Tiers	0	0		4	5	25,0
<b>Total conditionnés (&lt; 2 litres)</b>	25 956	24 609	-5,2	260 940	271 603	4,1
UE à 27	25 956	24 609	-5,2	260 936	271 601	4,1
UEBL	8 635	4 226	-51,1	87 892	63 451	-27,8
Allemagne	16 455	19 487	18,4	160 006	201 331	25,8
Tiers	0	0		4	2	-50,0
<b>Total vrac (&gt; 2 litres)</b>	11 086	7 740	-30,2	136 047	111 837	-17,8
UE à 27	11 086	7 740	-30,2	136 047	111 834	-17,8
UEBL	4 426	1 327	-70,0	51 842	33 627	-35,1
Espagne	1 531	1 277	-16,6	22 895	19 450	-15,0
Pays-Bas	2 717	1 269	-53,3	37 500	16 331	-56,5
Allemagne	325	340	4,6	10 289	6 205	-39,7
Tiers	0	0		0	3	

Source : Douanes



# COMMERCE EXTERIEUR FRANCE

## CREME

EXPORTATIONS	Tonnes					
	Décembre 2009	Décembre 2010	Evolution (%)	Cumul 2009	Cumul 2010	Evolution (%)
<b>Total crème</b>	<b>17 684</b>	<b>26 611</b>	<b>50,5</b>	<b>183 399</b>	<b>235 617</b>	<b>28,5</b>
UE à 27	15 331	23 522	53,4	161 847	209 372	29,4
Tiers	2 353	3 089	31,3	21 552	26 245	21,8
<b>Crème conditionnée</b>	<b>3 882</b>	<b>5 164</b>	<b>33,0</b>	<b>37 708</b>	<b>46 287</b>	<b>22,8</b>
UE à 27	1 617	2 148	32,8	16 524	20 846	26,2
UEBL	561	784	39,8	5 269	5 698	8,1
Royaume-Uni	146	152	4,1	1 629	1 688	3,6
Espagne	346	322	-6,9	3 052	3 125	2,4
Grèce	23	37	60,9	724	656	-9,4
Italie	404	533	31,9	4 312	5 303	23,0
Tiers	2 265	3 016	33,2	21 184	25 441	20,1
Taiwan	271	328	21,0	2 737	3 815	39,4
Hong Kong	192	191	-0,5	1 926	1 844	-4,3
Arabie Saoudite	100	78	-22,0	1 755	1 598	-8,9
Indonésie	114	90	-21,1	935	1 249	33,6
Chine	169	262	55,0	1 205	1 948	61,7
<b>Crème vrac</b>	<b>13 802</b>	<b>21 447</b>	<b>55,4</b>	<b>145 691</b>	<b>189 330</b>	<b>30,0</b>
UE à 27	13 714	21 374	55,9	145 323	188 526	29,7
UEBL	2 835	3 967	39,9	34 144	35 653	4,4
Italie	1 792	3 873	116,1	11 955	29 068	143,1
Allemagne	5 670	11 989	111,4	70 236	95 483	35,9
Espagne	1 142	779	-31,8	20 011	14 283	-28,6
Tiers	88	73	-17,0	368	804	118,5
Liban	21	0	-100,0	62	186	200,0

## IMPORTATIONS

<b>Total crème</b>	<b>16 563</b>	<b>16 230</b>	<b>-2,0</b>	<b>191 722</b>	<b>194 833</b>	<b>1,6</b>
UE à 27	16 560	16 223	-2,0	191 647	194 529	1,5
Tiers	3	7	133,3	75	304	305,3
<b>Crème conditionnée</b>	<b>6 525</b>	<b>8 873</b>	<b>36,0</b>	<b>77 151</b>	<b>86 900</b>	<b>12,6</b>
UE à 27	5 722	7 495	31,0	67 145	76 476	13,9
UEBL	3 359	3 929	17,0	37 566	42 857	14,1
Allemagne	1 415	1 119	-20,9	14 927	16 597	11,2
Espagne	803	1 378	71,6	10 006	10 424	4,2
Tiers	3	7		73	296	
<b>Crème vrac</b>	<b>10 838</b>	<b>8 728</b>	<b>-19,5</b>	<b>124 504</b>	<b>118 061</b>	<b>-5,2</b>
UE à 27	10 838	8 728	-19,5	124 502	118 053	-5,2
Espagne	1 405	872	-37,9	25 550	22 628	-11,4
UEBL	6 946	6 269	-9,7	72 366	75 450	4,3
Royaume-Uni	1 769	1 020	-42,3	13 397	13 510	0,8
Allemagne	235	79	-66,4	4 085	1 792	-56,1
Pays-Bas	323	303	-6,2	3 565	2 981	-16,4
Tiers	0	0		2	8	300,0

Source : Douanes

# COMMERCE EXTERIEUR FRANCE

## YOGHOURTS

EXPORTATIONS	Tonnes					
	Décembre 2009	Décembre 2010	Evolution (%)	Cumul 2009	Cumul 2010	Evolution (%)
<b>Total yoghourts</b>	<b>15 760</b>	<b>17 091</b>	<b>8,4</b>	<b>240 146</b>	<b>235 693</b>	<b>-1,9</b>
<b>UE à 27</b>	<b>15 493</b>	<b>16 779</b>	<b>8,3</b>	<b>237 754</b>	<b>232 513</b>	<b>-2,2</b>
<b>Tiers</b>	<b>267</b>	<b>312</b>	<b>16,9</b>	<b>2 392</b>	<b>3 180</b>	<b>32,9</b>
<b>Yoghourts nature</b>	<b>3 538</b>	<b>3 143</b>	<b>-11,2</b>	<b>55 616</b>	<b>45 659</b>	<b>-17,9</b>
<b>UE à 27</b>	<b>3 499</b>	<b>3 127</b>	<b>-10,6</b>	<b>55 492</b>	<b>45 423</b>	<b>-18,1</b>
Espagne	1 241	907	-26,9	28 095	15 359	-45,3
UEBL	1 482	1 613	8,8	17 538	20 550	17,2
Royaume-Uni	182	228	25,3	1 291	2 468	91,2
Portugal	346	229	-33,8	5 418	4 528	-16,4
Allemagne	34	15	-55,9	744	429	-42,3
Pays-Bas	136	74	-45,6	1 565	1 218	-22,2
<b>Tiers</b>	<b>39</b>	<b>16</b>	<b>-59,0</b>	<b>124</b>	<b>236</b>	<b>90,3</b>
<b>Yoghourts aromatisés</b>	<b>12 222</b>	<b>13 948</b>	<b>14,1</b>	<b>184 530</b>	<b>190 034</b>	<b>3,0</b>
<b>UE à 27</b>	<b>11 994</b>	<b>13 652</b>	<b>13,8</b>	<b>182 262</b>	<b>187 090</b>	<b>2,6</b>
Espagne	3 956	6 206	56,9	51 962	66 524	28,0
Royaume-Uni	3 519	3 461	-1,6	62 618	53 416	-14,7
UEBL	1 524	1 467	-3,7	20 043	20 110	0,3
Portugal	2 259	1 398	-38,1	34 119	32 348	-5,2
Italie	218	611	180,3	6 033	8 017	32,9
<b>Tiers</b>	<b>228</b>	<b>296</b>	<b>29,8</b>	<b>2 268</b>	<b>2 944</b>	<b>29,8</b>
Andorre	57	55	-3,5	404	547	35,4
Russie	121	159	31,4	1 131	1 465	29,5

### IMPORTATIONS

<b>Total yoghourts</b>	<b>3 699</b>	<b>4 174</b>	<b>12,8</b>	<b>51 097</b>	<b>45 421</b>	<b>-11,1</b>
<b>UE à 27</b>	<b>3 550</b>	<b>4 029</b>	<b>13,5</b>	<b>49 539</b>	<b>43 747</b>	<b>-11,7</b>
Allemagne	2 671	2 720	1,8	33 103	32 238	-2,6
Espagne	276	874	216,7	7 898	4 760	-39,7
UEBL	306	243	-20,6	4 304	3 658	-15,0
<b>Tiers</b>	<b>149</b>	<b>145</b>	<b>-2,7</b>	<b>1 558</b>	<b>1 674</b>	<b>7,4</b>
Suisse	149	143	-4,0	1 547	1 647	6,5

## AUTRES LAITS FERMENTÉS

EXPORTATIONS	(tonnes)					
	Décembre 2009	Décembre 2010	Evolution (%)	Cumul 2009	Cumul 2010	Evolution (%)
<b>Total autres laits fermentés</b>	<b>15 368</b>	<b>15 593</b>	<b>1,5</b>	<b>193 279</b>	<b>214 220</b>	<b>10,8</b>
<b>UE à 27</b>	<b>14 745</b>	<b>15 037</b>	<b>2,0</b>	<b>189 402</b>	<b>208 390</b>	<b>10,0</b>
Royaume-Uni	7 125	7 230	1,5	94 450	107 037	13,3
UEBL	1 959	1 801	-8,1	23 428	21 915	-6,5
Pays-Bas	929	1 485	59,8	19 816	16 986	-14,3
Espagne	1 904	1 842	-3,3	25 170	23 799	-5,4
Irlande	464	488	5,2	6 705	7 497	11,8
Italie	763	633	-17,0	5 697	10 975	92,6
<b>Tiers</b>	<b>623</b>	<b>556</b>	<b>-10,8</b>	<b>3 877</b>	<b>5 830</b>	<b>50,4</b>
Indonésie	120	48	-60,0	120	1 512	1 160,0

### IMPORTATIONS

<b>Total autres laits fermentés</b>	<b>5 651</b>	<b>5 638</b>	<b>-0,2</b>	<b>61 735</b>	<b>63 405</b>	<b>2,7</b>
<b>UE à 27</b>	<b>5 499</b>	<b>5 536</b>	<b>0,7</b>	<b>60 145</b>	<b>61 861</b>	<b>2,9</b>
UEBL	4 088	4 269	4,4	43 229	45 939	6,3
Allemagne	835	533	-36,2	9 577	6 893	-28,0
Espagne	228	514	125,4	3 003	5 788	92,7
<b>Tiers</b>	<b>152</b>	<b>102</b>	<b>-32,9</b>	<b>1590</b>	<b>1544</b>	<b>-2,9</b>
Suisse	152	102	-32,9	1590	1541	-3,1

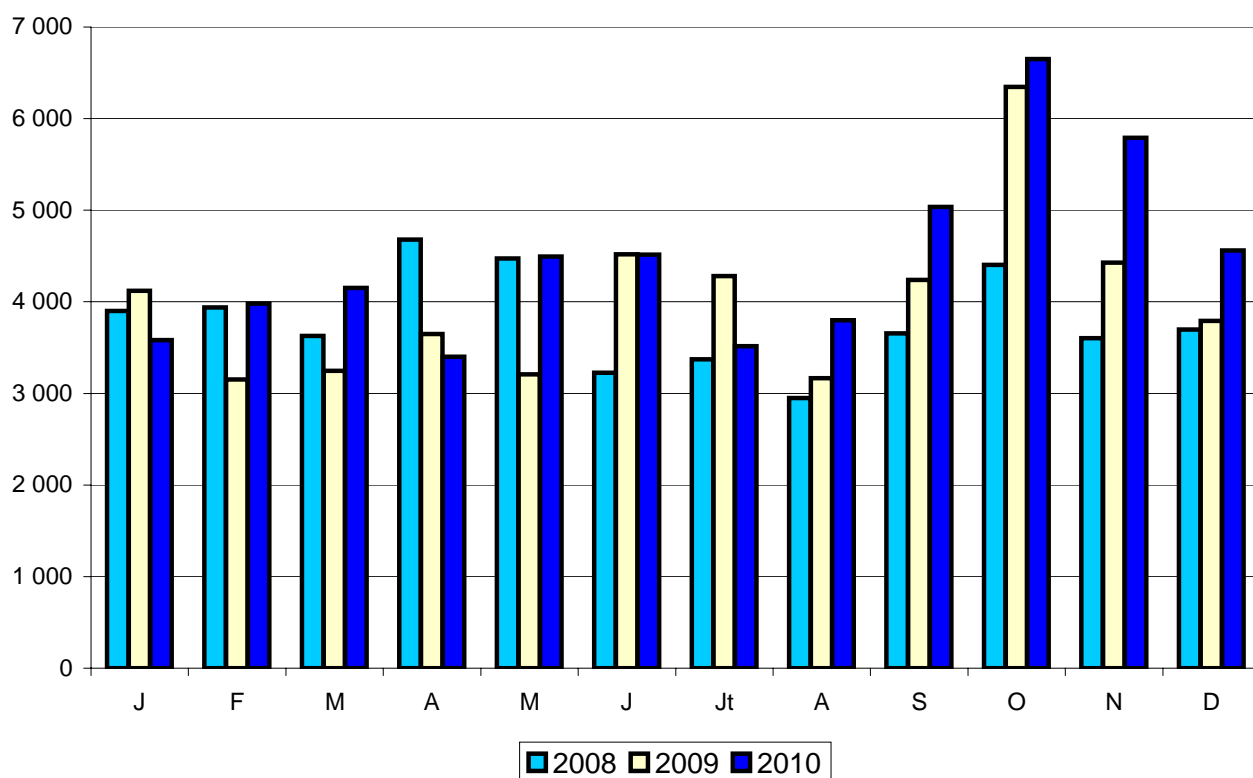
Source : Douanes

# COMMERCE EXTERIEUR FRANCE

## EXPORTATIONS de BEURRE

Tonnes	Décembre 2009	Décembre 2010	Evolution (%)	Cumul 2009	Cumul 2010	Evolution (%)
<b>Total beurre en l'état</b>	<b>3 791</b>	<b>4 555</b>	<b>20,2</b>	<b>48 129</b>	<b>53 452</b>	<b>11,1</b>
<b>UE à 27</b>	<b>2 138</b>	<b>2 505</b>	<b>17,2</b>	<b>33 536</b>	<b>34 098</b>	<b>1,7</b>
<b>Tiers</b>	<b>1 653</b>	<b>2 050</b>	<b>24,0</b>	<b>14 593</b>	<b>19 354</b>	<b>32,6</b>
<b>Total conditionné (&lt; 1 kg)</b>	<b>2 726</b>	<b>3 007</b>	<b>10,3</b>	<b>25 888</b>	<b>32 191</b>	<b>24,3</b>
<b>UE à 27</b>	<b>1 465</b>	<b>1 685</b>	<b>15,0</b>	<b>15 595</b>	<b>18 939</b>	<b>21,4</b>
Irlande	186	327	75,8	2 886	3 233	12,0
Royaume-Uni	273	256	-6,2	2 857	3 016	5,6
Espagne	238	291	22,3	2 804	3 708	32,2
UEBL	421	502	19,2	2 867	4 844	69,0
<b>Tiers</b>	<b>1 261</b>	<b>1 322</b>	<b>4,8</b>	<b>10 293</b>	<b>13 252</b>	<b>28,7</b>
Emirats Arabes Unis	47	1	-97,9	311	259	-16,7
Russie	135	366	171,1	1 176	3 409	189,9
Maroc	44	18	-59,1	329	229	-30,4
Taiwan	7	35	400,0	325	567	74,5
<b>Total vrac (&gt; 1 kg)</b>	<b>1 065</b>	<b>1 548</b>	<b>45,4</b>	<b>22 241</b>	<b>21 261</b>	<b>-4,4</b>
<b>UE à 27</b>	<b>673</b>	<b>820</b>	<b>21,8</b>	<b>17 941</b>	<b>15 159</b>	<b>-15,5</b>
UEBL	234	215	-8,1	9 459	6 737	-28,8
Pays-Bas	4	90	2 150,0	860	789	-8,3
Italie	171	110	-35,7	1 712	1 773	3,6
Royaume-Uni	68	67	-1,5	661	1 040	57,3
Espagne	65	102	56,9	1 684	1 347	-20,0
<b>Tiers</b>	<b>392</b>	<b>728</b>	<b>85,7</b>	<b>4 300</b>	<b>6 102</b>	<b>41,9</b>
Algérie	110	131	19,1	110	1 032	838,2
Chine	47	44	-6,4	343	538	56,9

Source : Douanes

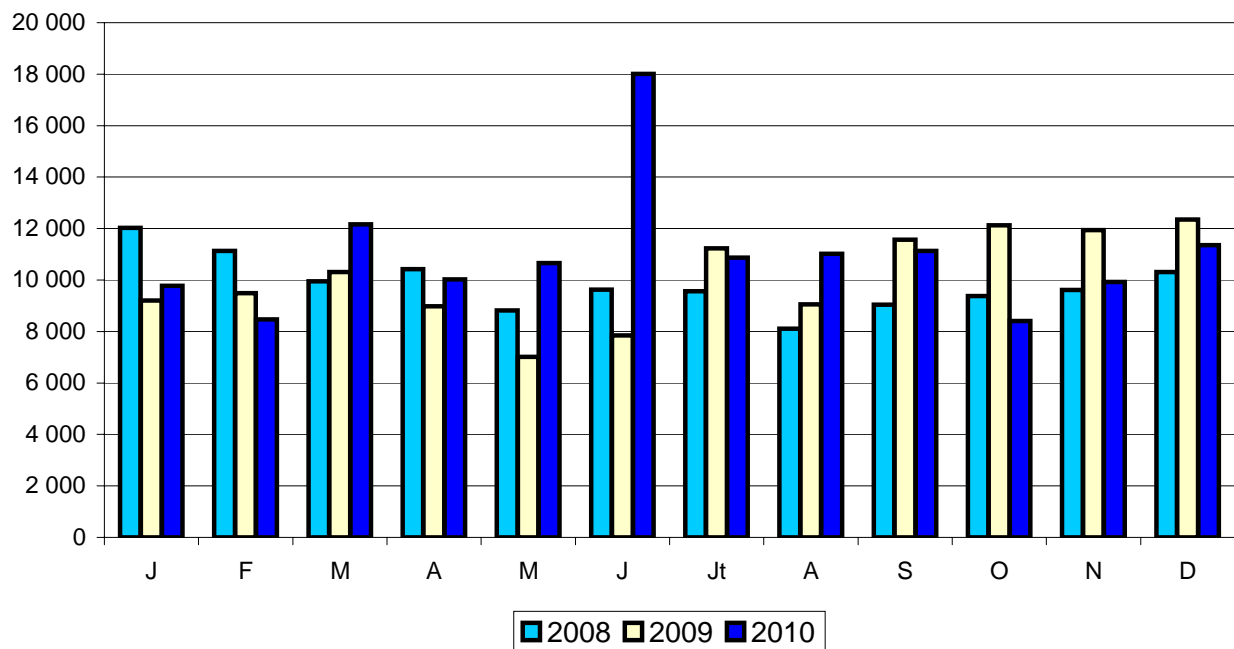


# COMMERCE EXTERIEUR FRANCE

## IMPORTATIONS de BEURRE

Tonnes	Décembre 2009	Décembre 2010	Evolution (%)	Cumul 2009	Cumul 2010	Evolution (%)
<b>Total beurre en l'état</b>	<b>12 356</b>	<b>11 355</b>	<b>-8,1</b>	<b>121 135</b>	<b>131 808</b>	<b>8,8</b>
<b>UE à 27</b>	<b>10 993</b>	<b>11 089</b>	<b>0,9</b>	<b>113 994</b>	<b>128 508</b>	<b>12,7</b>
<b>Tiers</b>	<b>1 363</b>	<b>266</b>	<b>-80,5</b>	<b>7 141</b>	<b>3 300</b>	<b>-53,8</b>
<b>Total conditionné (&lt; 1 kg)</b>	<b>549</b>	<b>863</b>	<b>57,2</b>	<b>3 882</b>	<b>7 624</b>	<b>96,4</b>
<b>UE à 27</b>	<b>548</b>	<b>863</b>	<b>57,5</b>	<b>3 878</b>	<b>7 618</b>	<b>96,4</b>
Allemagne	192	297	54,7	1 793	2 591	44,5
UEBL	207	151	-27,1	1 635	2 550	56,0
Pays-Bas	10	237	2 270,0	74	1 504	1 932,4
<b>Tiers</b>	<b>1</b>	<b>0</b>	<b>-100,0</b>	<b>4</b>	<b>6</b>	<b>50,0</b>
<b>Total vrac (&gt; 1 kg)</b>	<b>11 807</b>	<b>10 492</b>	<b>-11,1</b>	<b>117 253</b>	<b>124 184</b>	<b>5,9</b>
<b>UE à 27</b>	<b>10 445</b>	<b>10 226</b>	<b>-2,1</b>	<b>110 116</b>	<b>120 890</b>	<b>9,8</b>
Irlande	1 658	2 747	65,7	14 132	21 358	51,1
Pays-Bas	3 031	2 434	-19,7	34 146	28 294	-17,1
Espagne	80	294	267,5	2 463	7 432	201,7
UEBL	2 129	2 496	17,2	16 283	23 447	44,0
Portugal	669	954	42,6	7 348	7 303	-0,6
Allemagne	916	479	-47,7	10 137	14 378	41,8
Finlande	924	473	-48,8	9 067	9 843	8,6
Italie	45	2	-95,6	724	756	4,4
Royaume-Uni	145	1	-99,3	5 533	1 417	-74,4
<b>Tiers</b>	<b>1 362</b>	<b>266</b>	<b>-80,5</b>	<b>7 137</b>	<b>3 294</b>	<b>-53,8</b>
Nouvelle-Zélande	1 362	266	-80,5	7 059	2 855	-59,6
	0	0		0	0	

Source : Douanes





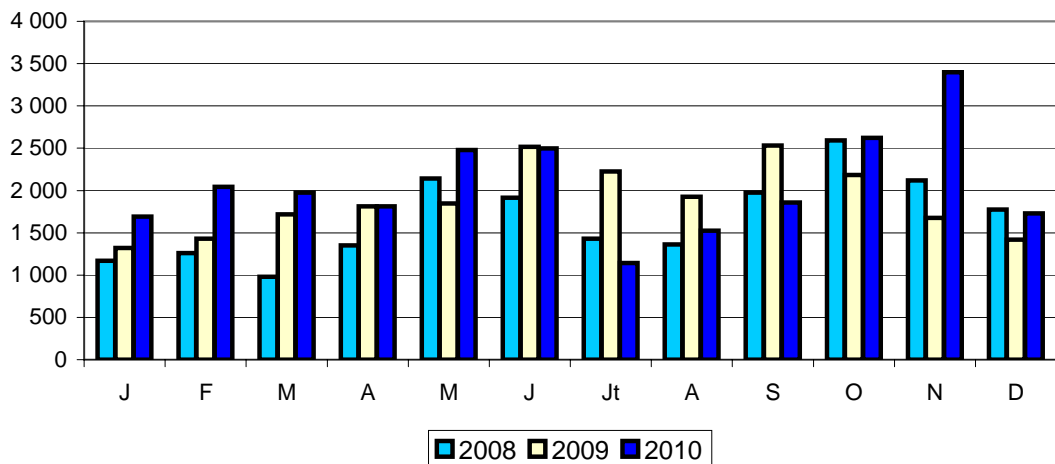
# COMMERCE EXTERIEUR FRANCE

## BEURRE ANHYDRE

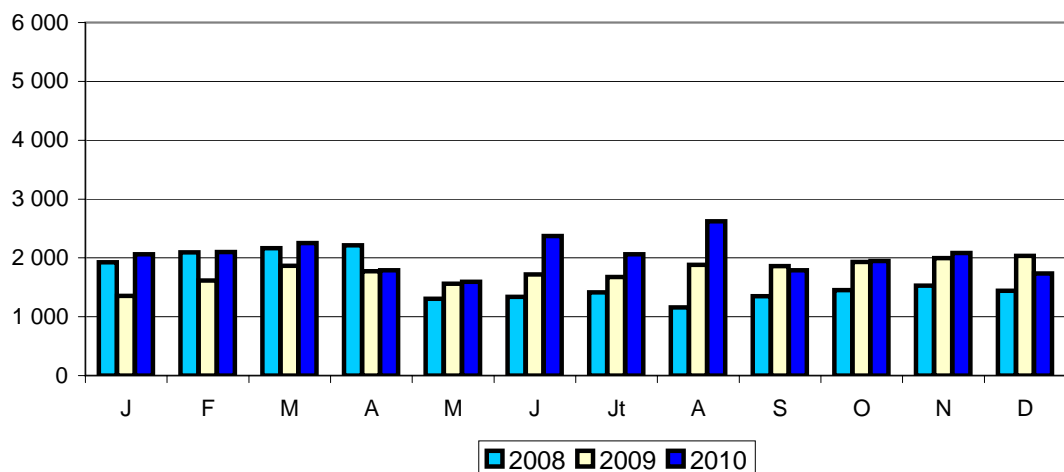
Tonnes	Décembre 2009	Décembre 2010	Evolution (%)	Cumul 2009	Cumul 2010	Evolution (%)
<b>Total Exportations</b>	<b>1 421</b>	<b>1 727</b>	<b>21,5</b>	<b>22 610</b>	<b>24 780</b>	<b>9,6</b>
<b>UE à 27</b>	<b>1 060</b>	<b>1 146</b>	<b>8,1</b>	<b>15 543</b>	<b>18 301</b>	<b>17,7</b>
Italie	614	454	-26,1	10 833	9 859	-9,0
Espagne	41	22	-46,3	786	825	5,0
Grèce	82	76	-7,3	1 002	944	-5,8
<b>Tiers</b>	<b>361</b>	<b>581</b>	<b>60,9</b>	<b>7 067</b>	<b>6 479</b>	<b>-8,3</b>
Russie	76	38	-50,0	1 304	1 152	-11,7
Arabie Saoudite	94	160	70,2	1 526	1 682	10,2
<b>Total Importations</b>	<b>2 034</b>	<b>1 737</b>	<b>-14,6</b>	<b>21 272</b>	<b>24 398</b>	<b>14,7</b>
<b>UE à 27</b>	<b>1 999</b>	<b>1 720</b>	<b>-14,0</b>	<b>21 228</b>	<b>23 963</b>	<b>12,9</b>
UEBL	1 624	1 170	-28,0	16 495	16 739	1,5
Espagne	0	45		462	1 505	225,8
Pays-Bas	166	132	-20,5	1 807	1 577	-12,7
Allemagne	84	256	204,8	1 603	2 909	81,5
<b>Tiers</b>	<b>35</b>	<b>17</b>	<b>-51,4</b>	<b>44</b>	<b>435</b>	<b>888,6</b>
Nouvelle-Zélande	34	17	-50,0	42	235	459,5

Source : Douanes

### EXPORTATIONS



### IMPORTATIONS

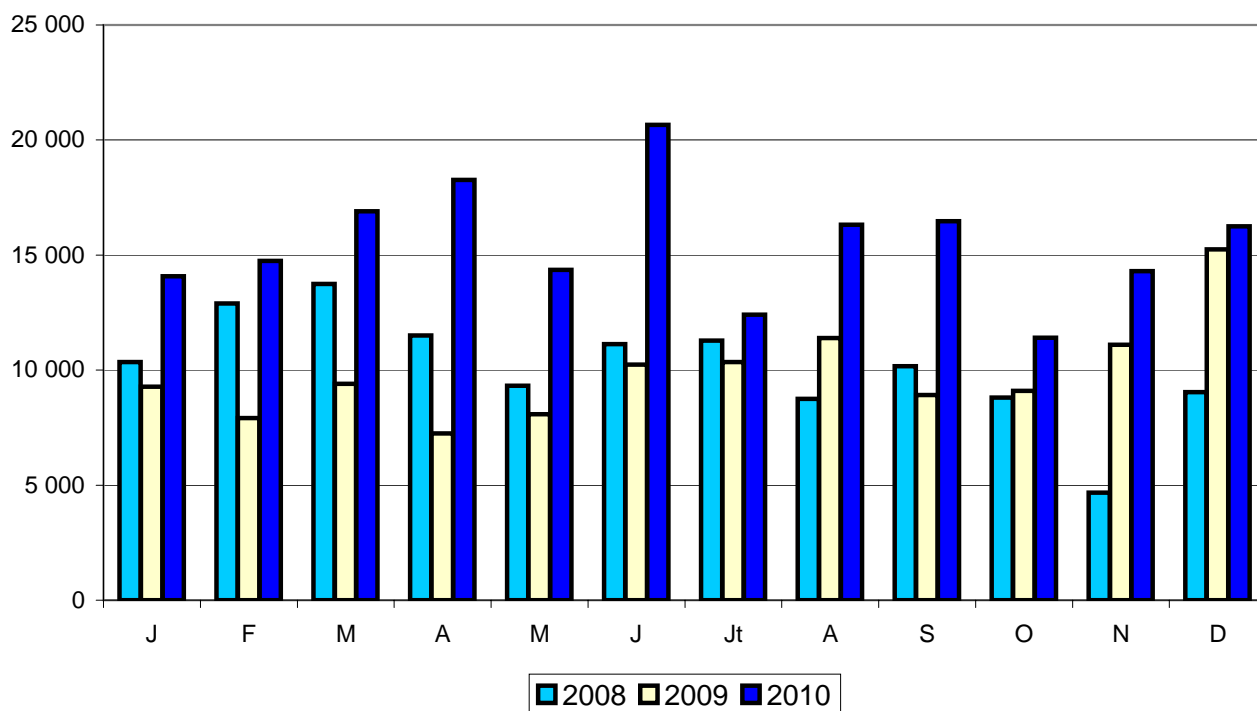


# COMMERCE EXTERIEUR FRANCE

## EXPORTATIONS de POUDRE de LAIT ÉCRÉMÉ

Tonnes	Décembre 2009	Décembre 2010	Evolution (%)	Cumul 2009	Cumul 2010	Evolution (%)
<b>Total poudre de lait écrémé</b>	<b>15 228</b>	<b>16 255</b>	<b>6,7</b>	<b>118 291</b>	<b>186 180</b>	<b>57,4</b>
<b>UE à 27</b>	<b>9 166</b>	<b>8 456</b>	<b>-7,7</b>	<b>85 363</b>	<b>121 130</b>	<b>41,9</b>
<b>Tiers</b>	<b>6 062</b>	<b>7 799</b>	<b>28,7</b>	<b>32 928</b>	<b>65 050</b>	<b>97,6</b>
<b>Total conditionné (&lt; 2,5 kg)</b>	<b>280</b>	<b>311</b>	<b>11,1</b>	<b>2 832</b>	<b>3 299</b>	<b>16,5</b>
<b>UE à 27</b>	<b>164</b>	<b>196</b>	<b>19,5</b>	<b>1 936</b>	<b>2 236</b>	<b>15,5</b>
Royaume-Uni	10	13	30,0	168	171	1,8
Italie	50	20	-60,0	676	605	-10,5
Allemagne	67	105	56,7	694	857	23,5
<b>Tiers</b>	<b>116</b>	<b>115</b>	<b>-0,9</b>	<b>896</b>	<b>1 063</b>	<b>18,6</b>
<b>Total vrac (&gt; 2,5 kg)</b>	<b>14 948</b>	<b>15 944</b>	<b>6,7</b>	<b>115 459</b>	<b>182 881</b>	<b>58,4</b>
<b>UE à 27</b>	<b>9 002</b>	<b>8 260</b>	<b>-8,2</b>	<b>83 427</b>	<b>118 894</b>	<b>42,5</b>
Italie	863	1 429	65,6	22 540	29 965	32,9
Espagne	850	1 251	47,2	12 694	12 843	1,2
Pays-Bas	2 462	1 003	-59,3	17 791	22 212	24,8
UEBL	3 913	3 232	-17,4	22 675	35 549	56,8
Allemagne	354	302	-14,7	3 672	8 445	130,0
Royaume-Uni	275	179	-34,9	1 459	3 623	148,3
<b>Tiers</b>	<b>5 946</b>	<b>7 684</b>	<b>29,2</b>	<b>32 032</b>	<b>63 987</b>	<b>99,8</b>
Algérie	1 508	3 276	117,2	10 649	22 578	112,0
Philippines	504	393	-22,0	504	3 419	578,4
Indonésie	165	33	-80,0	511	5 999	1 074,0
Russie	801	622	-22,3	1 801	10 662	492,0

Source : Douanes

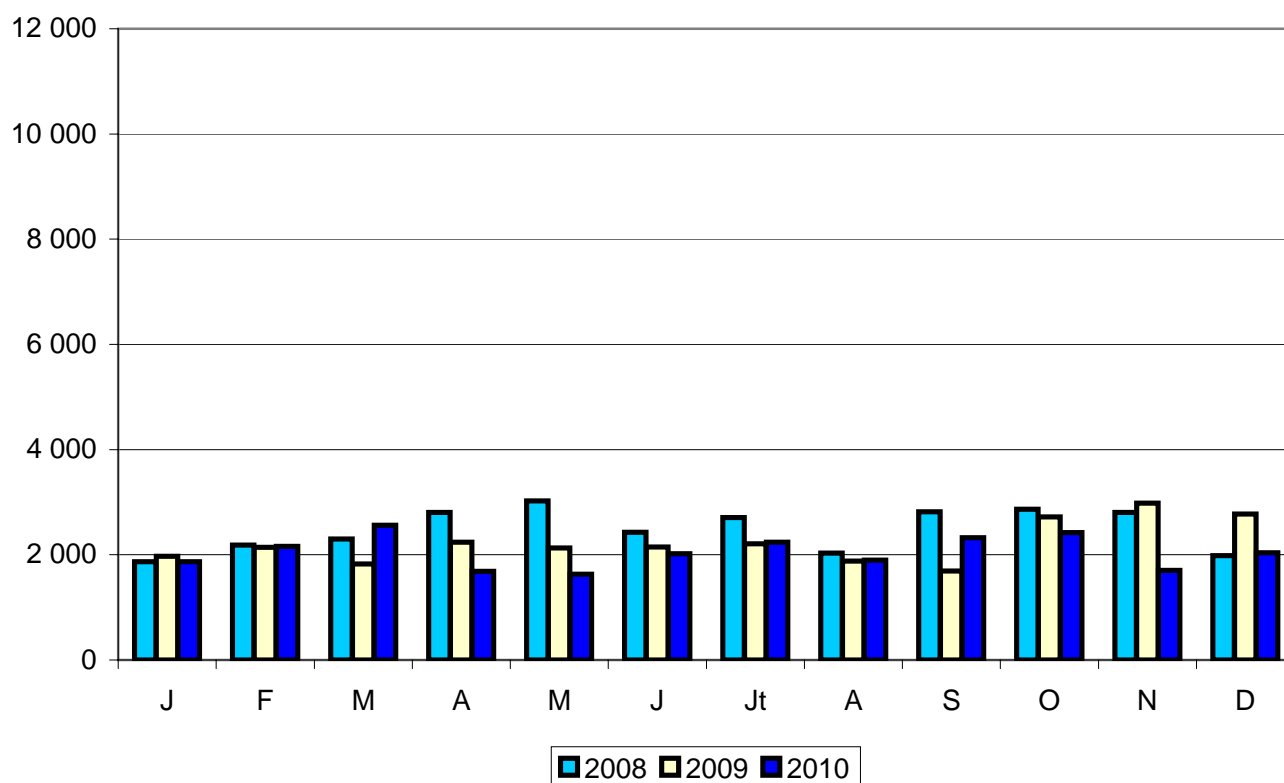


# COMMERCE EXTERIEUR FRANCE

## IMPORTATIONS de POUDRE de LAIT ÉCRÉMÉ

Tonnes	Décembre 2009	Décembre 2010	Evolution (%)	Cumul 2009	Cumul 2010	Evolution (%)
<b>Total poudre de lait écrémé</b>	<b>2 775</b>	<b>2 040</b>	<b>-26,5</b>	<b>26 729</b>	<b>24 552</b>	<b>-8,1</b>
<b>UE à 27</b>	<b>2 631</b>	<b>2 040</b>	<b>-22,5</b>	<b>26 278</b>	<b>24 156</b>	<b>-8,1</b>
UEBL	377	644	70,8	6 176	6 548	6,0
Pologne	205	0	-100,0	3 252	1 930	-40,7
Irlande	276	399	44,6	2 524	2 652	5,1
Pays-Bas	364	605	66,2	4 098	4 907	19,7
Allemagne	188	207	10,1	3 101	3 240	4,5
<b>Tiers</b>	<b>144</b>	<b>0</b>	<b>-100,0</b>	<b>451</b>	<b>396</b>	<b>-12,2</b>

Source : Douanes



# COMMERCE EXTERIEUR FRANCE

## POUDRE de LAIT ENTIER

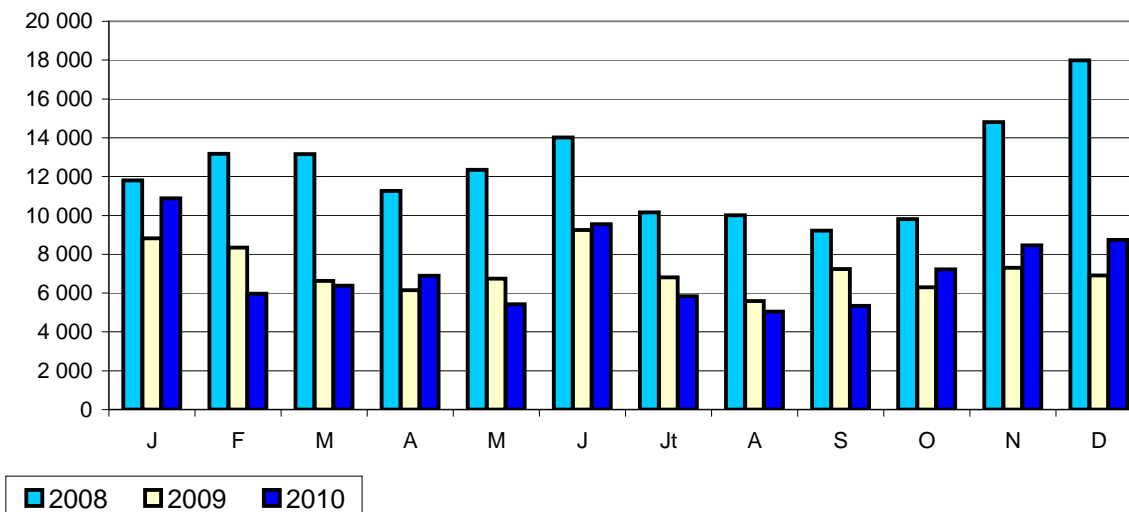
EXPORTATIONS	Tonnes					
	Décembre 2009	Décembre 2010	Evolution (%)	Cumul 2009	Cumul 2010	Evolution (%)
<b>Total poudre de lait</b>	<b>6 888</b>	<b>8 742</b>	<b>26,9</b>	<b>85 983</b>	<b>85 637</b>	<b>-0,4</b>
UE à 27	3 924	4 720	20,3	45 034	51 915	15,3
Tiers	2 964	4 022	35,7	40 949	33 722	-17,6
<b>Total conditionnée (&lt; 2,5 kg)</b>	<b>452</b>	<b>1 919</b>	<b>324,6</b>	<b>13 446</b>	<b>11 507</b>	<b>-14,4</b>
UE à 27	13	44	238,5	1 334	378	-71,7
Italie	0	24		228	172	-24,6
UEBL	10	9	-10,0	118	119	0,8
Tiers	439	1 875	327,1	12 112	11 129	-8,1
Algérie	257	1 166	353,7	7 941	5 917	-25,5
<b>Total vrac (&gt; 2,5 kg)</b>	<b>6 436</b>	<b>6 823</b>	<b>6,0</b>	<b>72 537</b>	<b>74 130</b>	<b>2,2</b>
UE à 27	3 911	4 676	19,6	43 700	51 537	17,9
UEBL	1 347	2 475	83,7	13 690	22 746	66,2
Royaume-Uni	573	335	-41,5	4 800	5 420	12,9
Italie	558	297	-46,8	7 914	6 917	-12,6
Allemagne	461	703	52,5	5 766	6 687	16,0
Pays-Bas	715	522	-27,0	7 716	5 198	-32,6
Tiers	2 525	2 147	-15,0	28 837	22 593	-21,7
Algérie	326	972	198,2	6 922	5 544	-19,9
Sénégal	386	340	-11,9	5 716	4 289	-25,0
Mali	130	104	-20,0	1 780	1 296	-27,2
Cameroun	24	66	175,0	684	1 185	73,2

### IMPORTATIONS

<b>Total poudre de lait</b>	<b>1 570</b>	<b>2 101</b>	<b>33,8</b>	<b>20 871</b>	<b>24 604</b>	<b>17,9</b>
UE à 27	1 564	2 101	34,3	20 747	24 233	16,8
UEBL	358	725	102,5	5 526	8 304	50,3
Pays-Bas	518	774	49,4	5 341	6 576	23,1
Allemagne	186	257	38,2	5 224	5 686	8,8
Autriche	152	18	-88,2	1 022	434	-57,5
Tiers	6	0	-100,0	124	371	199,2

Source : Douanes

### EXPORTATIONS



# COMMERCE EXTERIEUR FRANCE

## EXPORTATIONS de FROMAGES

Tonnes	Décembre 2009	Décembre 2010	Evolution (%)	Cumul 2009	Cumul 2010	Evolution (%)
<b>Total tous fromages</b>	<b>57 268</b>	<b>63 431</b>	<b>10,8</b>	<b>592 531</b>	<b>639 958</b>	<b>8,0</b>
<b>UE à 27</b>	<b>50 495</b>	<b>54 452</b>	<b>7,8</b>	<b>515 645</b>	<b>549 409</b>	<b>6,5</b>
<b>Tiers</b>	<b>6 773</b>	<b>8 979</b>	<b>32,6</b>	<b>76 886</b>	<b>90 549</b>	<b>17,8</b>
<b>Total pâtes molles</b>	<b>16 780</b>	<b>18 887</b>	<b>12,6</b>	<b>161 496</b>	<b>174 242</b>	<b>7,9</b>
<b>UE à 27</b>	<b>15 091</b>	<b>16 966</b>	<b>12,4</b>	<b>143 172</b>	<b>152 939</b>	<b>6,8</b>
Allemagne	5 305	6 519	22,9	55 383	60 096	8,5
UEBL	3 539	3 410	-3,6	30 566	32 202	5,4
Royaume-Uni	1 745	1 592	-8,8	13 666	14 326	4,8
Italie	1 210	2 275	88,0	12 502	17 246	37,9
Espagne	1 184	1 069	-9,7	11 280	10 709	-5,1
<b>Tiers</b>	<b>1 689</b>	<b>1 921</b>	<b>13,7</b>	<b>18 324</b>	<b>21 303</b>	<b>16,3</b>
Etats-Unis	582	767	31,8	6 965	8 770	25,9
Suisse	317	298	-6,0	3 166	3 192	0,8
<b>Total pâtes pressées cuites</b>	<b>2 934</b>	<b>3 375</b>	<b>15,0</b>	<b>28 136</b>	<b>37 584</b>	<b>33,6</b>
<b>UE à 27</b>	<b>2 420</b>	<b>2 920</b>	<b>20,7</b>	<b>22 038</b>	<b>31 636</b>	<b>43,6</b>
Allemagne	846	979	15,7	5 739	9 544	66,3
Espagne	318	353	11,0	3 825	4 119	7,7
Italie	477	582	22,0	5 367	6 951	29,5
UEBL	451	470	4,2	4 148	4 697	13,2
<b>Tiers</b>	<b>514</b>	<b>455</b>	<b>-11,5</b>	<b>6 098</b>	<b>5 948</b>	<b>-2,5</b>
Etats-Unis	101	112	10,9	1 717	1 482	-13,7
<b>Total pâtes pressées non cuites</b>	<b>8 591</b>	<b>8 354</b>	<b>-2,8</b>	<b>65 244</b>	<b>67 908</b>	<b>4,1</b>
<b>UE à 27</b>	<b>7 811</b>	<b>7 297</b>	<b>-6,6</b>	<b>55 845</b>	<b>56 823</b>	<b>1,8</b>
Allemagne	4 446	4 447	0,0	26 849	27 221	1,4
UEBL	1 586	1 637	3,2	14 022	14 806	5,6
Royaume-Uni	672	315	-53,1	4 429	4 169	-5,9
Italie	369	233	-36,9	4 303	3 753	-12,8
<b>Tiers</b>	<b>780</b>	<b>1 057</b>	<b>35,5</b>	<b>9 399</b>	<b>11 085</b>	<b>17,9</b>
Russie	276	483	75,0	3 003	3 928	30,8
Etats-Unis	117	167	42,7	1 951	2 254	15,5
Canada	131	147	12,2	1 362	1 774	30,2
<b>Total fromages frais</b>	<b>16 862</b>	<b>19 182</b>	<b>13,8</b>	<b>205 095</b>	<b>218 062</b>	<b>6,3</b>
<b>UE à 27</b>	<b>16 034</b>	<b>17 209</b>	<b>7,3</b>	<b>195 431</b>	<b>202 197</b>	<b>3,5</b>
Royaume-Uni	6 458	6 649	3,0	75 208	80 703	7,3
UEBL	2 497	2 939	17,7	28 648	31 279	9,2
Espagne	2 116	2 333	10,3	27 284	27 513	0,8
Italie	1 273	1 495	17,4	18 345	17 907	-2,4
<b>Tiers</b>	<b>828</b>	<b>1 973</b>	<b>138,3</b>	<b>9 664</b>	<b>15 865</b>	<b>64,2</b>
Suisse	319	338	6,0	3 287	3 935	19,7
Corée du Sud	69	116	68,1	895	925	3,4
<b>Total pâtes persillées</b>	<b>1 242</b>	<b>1 306</b>	<b>5,2</b>	<b>11 469</b>	<b>10 917</b>	<b>-4,8</b>
<b>UE à 27</b>	<b>1 146</b>	<b>1 215</b>	<b>6,0</b>	<b>10 261</b>	<b>9 812</b>	<b>-4,4</b>
Allemagne	275	350	27,3	2 723	2 657	-2,4
Espagne	284	264	-7,0	2 560	2 476	-3,3
UEBL	154	184	19,5	1 282	1 369	6,8
Royaume-Uni	185	181	-2,2	1 472	1 426	-3,1
<b>Tiers</b>	<b>96</b>	<b>91</b>	<b>-5,2</b>	<b>1 208</b>	<b>1 105</b>	<b>-8,5</b>
<b>Total fromages fondus</b>	<b>5 088</b>	<b>5 192</b>	<b>2,0</b>	<b>46 466</b>	<b>45 583</b>	<b>-1,9</b>
<b>UE à 27</b>	<b>3 596</b>	<b>3 682</b>	<b>2,4</b>	<b>40 115</b>	<b>39 491</b>	<b>-1,6</b>
Allemagne	269	361	34,2	4 272	3 578	-16,2
Espagne	908	929	2,3	11 010	10 414	-5,4
U.E.B.L.	911	1 096	20,3	9 013	10 790	19,7
Royaume-Uni	729	476	-34,7	6 351	6 092	-4,1
<b>Tiers</b>	<b>1 492</b>	<b>1 510</b>	<b>1,2</b>	<b>16 984</b>	<b>19 212</b>	<b>13,1</b>
Japon	520	548	5,4	5 329	6 346	19,1
Emirats Arabes Unis	197	154	-21,8	2 357	3 270	38,7
Suisse	86	75	-12,8	1 036	1 181	14,0
<b>Total autres fromages</b>	<b>5 771</b>	<b>7 135</b>	<b>23,6</b>	<b>63 992</b>	<b>72 542</b>	<b>13,4</b>
<b>UE à 27</b>	<b>4 397</b>	<b>5 163</b>	<b>17,4</b>	<b>48 783</b>	<b>56 511</b>	<b>15,8</b>
Allemagne	1 330	1 209	-9,1	15 356	13 217	-13,9
UEBL	1 194	1 394	16,8	12 988	15 401	18,6
Espagne	828	1 008	21,7	8 350	11 465	37,3
<b>Tiers</b>	<b>1 374</b>	<b>1 972</b>	<b>43,5</b>	<b>15 209</b>	<b>16 031</b>	<b>5,4</b>
Suisse	355	461	29,9	3 905	4 008	2,6
Etats-Unis	383	736	92,2	5 315	4 227	-20,5

Source : Douanes

# COMMERCE EXTERIEUR FRANCE

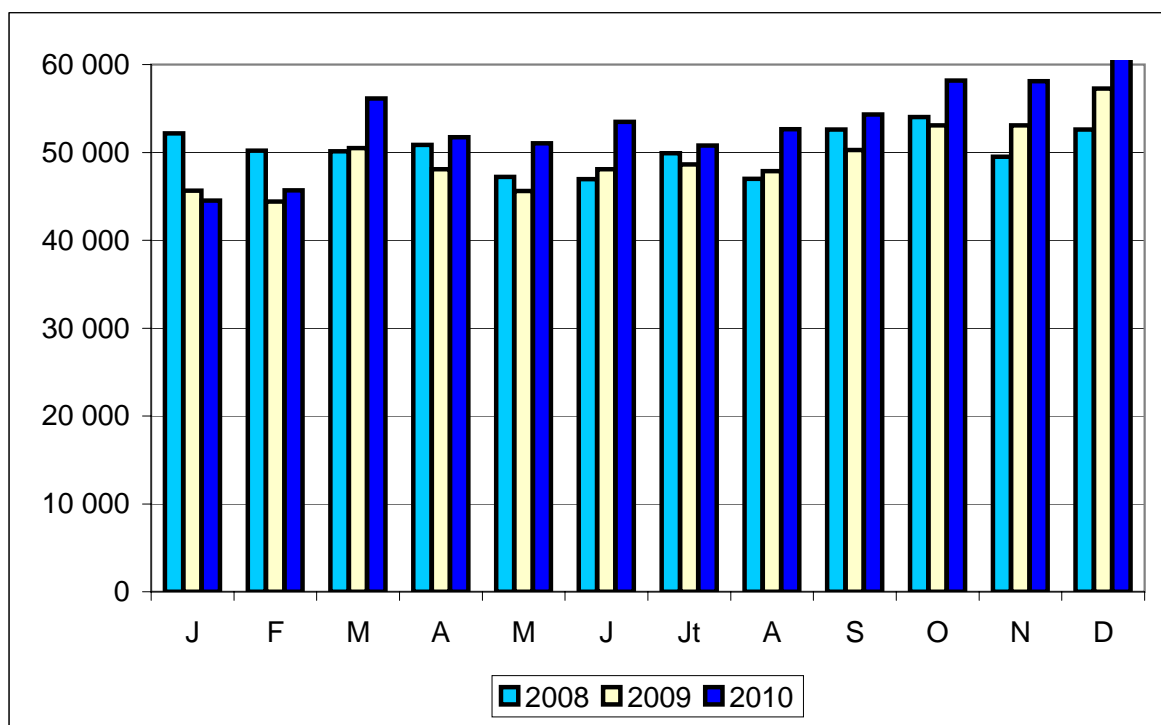
## IMPORTATIONS de FROMAGES

Tonnes	Décembre 2009	Décembre 2010	Evolution (%)	Cumul 2009	Cumul 2010	Evolution (%)
<b>Total tous fromages</b>	<b>22 047</b>	<b>21 870</b>	<b>-0,8</b>	<b>286 877</b>	<b>274 606</b>	<b>-4,3</b>
<b>UE à 27</b>	<b>21 342</b>	<b>21 191</b>	<b>-0,7</b>	<b>280 000</b>	<b>267 521</b>	<b>-4,5</b>
<b>Tiers</b>	<b>705</b>	<b>679</b>	<b>-3,7</b>	<b>6 877</b>	<b>7 085</b>	<b>3,0</b>
<b>Total pâtes molles</b>	<b>1 207</b>	<b>662</b>	<b>-45,2</b>	<b>24 195</b>	<b>14 482</b>	<b>-40,1</b>
<b>UE à 27</b>	<b>1 179</b>	<b>633</b>	<b>-46,3</b>	<b>23 947</b>	<b>14 211</b>	<b>-40,7</b>
Espagne	146	78	-46,6	11 784	3 223	-72,6
Pays-Bas	923	459	-50,3	10 768	9 043	-16,0
Allemagne	26	34	30,8	627	998	59,2
Italie	7	6	-14,3	117	89	-23,9
<b>Tiers</b>	<b>28</b>	<b>29</b>	<b>3,6</b>	<b>248</b>	<b>271</b>	<b>9,3</b>
<b>Total pâtes pressées cuites</b>	<b>3 663</b>	<b>3 490</b>	<b>-4,7</b>	<b>51 641</b>	<b>40 387</b>	<b>-21,8</b>
<b>UE à 27</b>	<b>3 063</b>	<b>2 903</b>	<b>-5,2</b>	<b>46 155</b>	<b>35 068</b>	<b>-24,0</b>
Allemagne	2 207	1 899	-14,0	29 009	23 802	-17,9
Pays-Bas	496	525	5,8	8 360	5 204	-37,8
Irlande	68	228	235,3	4 880	3 437	-29,6
<b>Tiers</b>	<b>600</b>	<b>587</b>	<b>-2,2</b>	<b>5 486</b>	<b>5 319</b>	<b>-3,0</b>
Suisse	600	587	-2,2	5 486	5 319	-3,0
<b>Total pâtes pressées non cuites</b>	<b>5 873</b>	<b>5 942</b>	<b>1,2</b>	<b>68 129</b>	<b>68 464</b>	<b>0,5</b>
<b>UE à 27</b>	<b>5 845</b>	<b>5 899</b>	<b>0,9</b>	<b>67 477</b>	<b>67 249</b>	<b>-0,3</b>
Pays-Bas	3 681	3 697	0,4	44 110	43 062	-2,4
UEBL	450	814	80,9	4 731	5 353	13,1
Allemagne	435	426	-2,1	5 196	5 393	3,8
Espagne	122	143	17,2	2 688	2 386	-11,2
<b>Tiers</b>	<b>28</b>	<b>43</b>	<b>53,6</b>	<b>652</b>	<b>1 215</b>	<b>86,3</b>
<b>Total fromages frais</b>	<b>3 420</b>	<b>4 041</b>	<b>18,2</b>	<b>50 609</b>	<b>59 142</b>	<b>16,9</b>
<b>UE à 27</b>	<b>3 418</b>	<b>4 038</b>	<b>18,1</b>	<b>50 591</b>	<b>59 119</b>	<b>16,9</b>
Italie	1 347	1 656	22,9	23 301	27 869	19,6
Allemagne	1 038	882	-15,0	14 035	13 441	-4,2
Danemark	293	279	-4,8	3 677	3 596	-2,2
Espagne	152	263	73,0	2 356	3 139	33,2
UEBL	173	431	149,1	2 152	5 004	132,5
<b>Tiers</b>	<b>2</b>	<b>3</b>	<b>50,0</b>	<b>18</b>	<b>23</b>	<b>27,8</b>
<b>Total pâtes persillées</b>	<b>595</b>	<b>567</b>	<b>-4,7</b>	<b>6 744</b>	<b>6 961</b>	<b>3,2</b>
<b>UE à 27</b>	<b>592</b>	<b>567</b>	<b>-4,2</b>	<b>6 707</b>	<b>6 950</b>	<b>3,6</b>
Italie	459	460	0,2	5 346	5 764	7,8
Allemagne	62	68	9,7	657	688	4,7
<b>Tiers</b>	<b>3</b>	<b>0</b>	<b>-100,0</b>	<b>37</b>	<b>11</b>	<b>-70,3</b>
<b>Total fromages fondus</b>	<b>2 901</b>	<b>2 745</b>	<b>-5,4</b>	<b>30 469</b>	<b>30 761</b>	<b>1,0</b>
<b>UE à 27</b>	<b>2 895</b>	<b>2 745</b>	<b>-5,2</b>	<b>30 452</b>	<b>30 755</b>	<b>1,0</b>
Allemagne	1 640	1 612	-1,7	17 687	17 709	0,1
Royaume-Uni	674	654	-3,0	6 442	7 206	11,9
Autriche	182	143	-21,4	1 692	1 620	-4,3
<b>Tiers</b>	<b>6</b>	<b>0</b>	<b>-100,0</b>	<b>17</b>	<b>6</b>	<b>-64,7</b>
<b>Total autres fromages</b>	<b>4 885</b>	<b>5 001</b>	<b>2,4</b>	<b>61 806</b>	<b>60 850</b>	<b>-1,5</b>
<b>UE à 27</b>	<b>4 350</b>	<b>4 406</b>	<b>1,3</b>	<b>54 671</b>	<b>54 169</b>	<b>-0,9</b>
Italie	1 956	1 687	-13,8	21 995	21 247	-3,4
Pays-Bas	549	628	14,4	8 264	7 331	-11,3
UEBL	535	595	11,2	7 135	6 681	-6,4
Rep. Tchèque	163	117	-28,2	902	2 385	164,4
<b>Tiers</b>	<b>38</b>	<b>17</b>	<b>-55,3</b>	<b>419</b>	<b>240</b>	<b>-42,7</b>

Source : Douanes

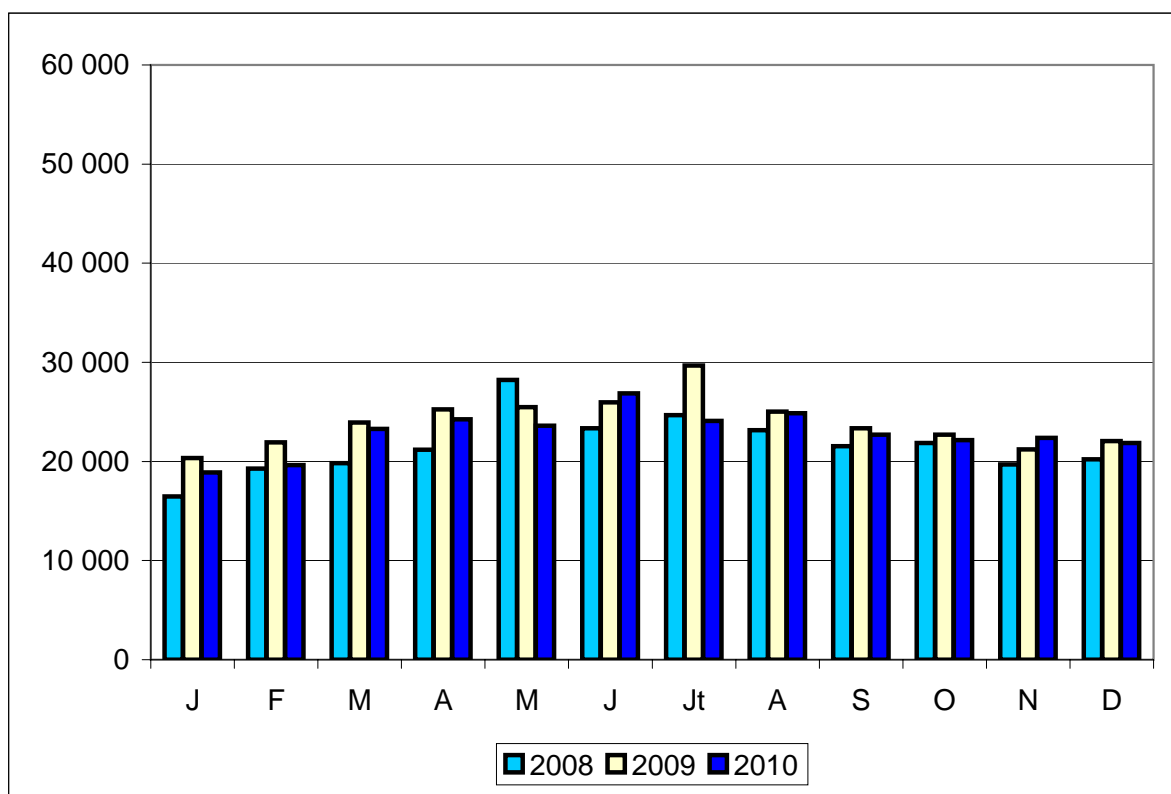
## EXPORTATIONS DE FROMAGES

Tonnes



## IMPORTATIONS DE FROMAGES

Tonnes



LAITS CONCENTRÉS

Tonnes

EXPORTATIONS

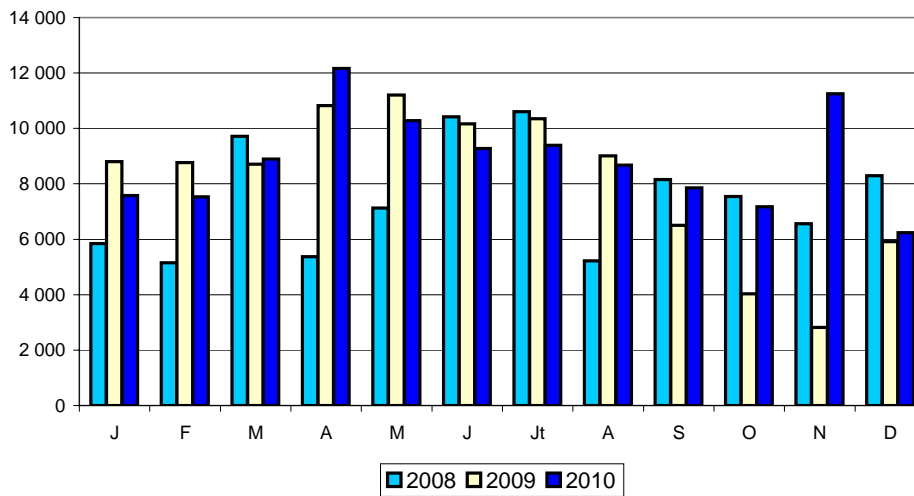
	Décembre 2009	Décembre 2010	Evolution (%)	Cumul 2009	Cumul 2010	Evolution (%)
<b>Total tous laits concentrés</b>	<b>5 917</b>	<b>6 240</b>	<b>5,5</b>	<b>97 089</b>	<b>106 308</b>	<b>9,5</b>
<b>UE à 27</b>	<b>5 838</b>	<b>6 061</b>	<b>3,8</b>	<b>96 219</b>	<b>104 639</b>	<b>8,8</b>
Espagne	1 523	1 516	-0,5	30 963	25 066	-19,0
Pays-Bas	445	259	-41,8	10 274	4 421	-57,0
Allemagne	1 142	407	-64,4	15 347	22 991	49,8
Royaume-Uni	98	117	19,4	6 696	6 159	-8,0
<b>Tiers</b>	<b>79</b>	<b>179</b>	<b>126,6</b>	<b>870</b>	<b>1 669</b>	<b>91,8</b>
Croatie	72	171	137,5	508	1 193	134,8

IMPORTATIONS

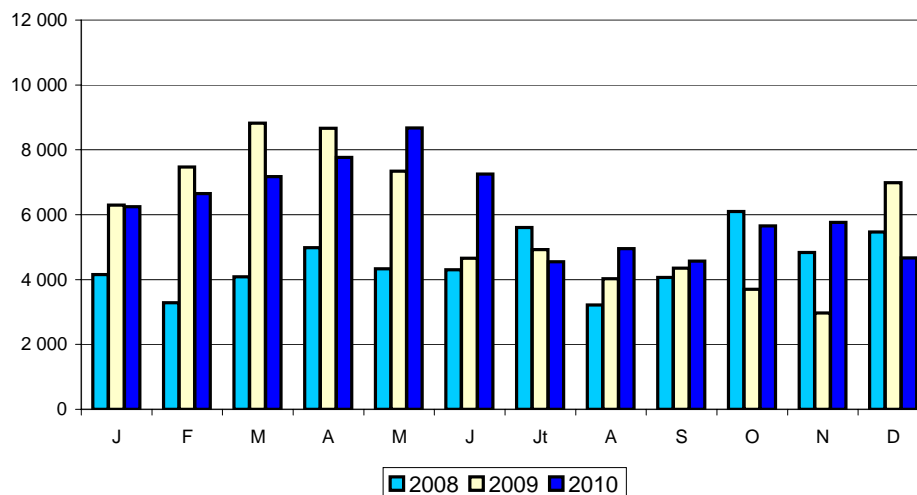
<b>Total tous laits concentrés</b>	<b>6 983</b>	<b>4 670</b>	<b>-33,1</b>	<b>70 211</b>	<b>73 926</b>	<b>5,3</b>
<b>UE à 27</b>	<b>6 983</b>	<b>4 670</b>	<b>-33,1</b>	<b>62 938</b>	<b>71 961</b>	<b>14,3</b>
UEBL	5 306	2 956	-44,3	42 588	49 430	16,1
Allemagne	1 045	1 086	3,9	11 221	13 336	18,8
Pays-Bas	378	411	8,7	5 291	5 717	8,1
<b>Tiers</b>	<b>0</b>	<b>0</b>		<b>7 273</b>	<b>1 965</b>	<b>-73,0</b>

Source : Douanes

EXPORTATIONS



IMPORTATIONS





# COMMERCE EXTERIEUR FRANCE

## LACTOSERUM

EXPORTATIONS	Tonnes					
	Décembre 2009	Décembre 2010	Evolution (%)	Cumul 2009	Cumul 2010	Evolution (%)
<b>Lactosérum en poudre</b>	<b>24 881</b>	<b>27 674</b>	<b>11,2</b>	<b>302 088</b>	<b>315 556</b>	<b>4,5</b>
<b>UE à 27</b>	<b>12 380</b>	<b>14 780</b>	<b>19,4</b>	<b>169 769</b>	<b>180 788</b>	<b>6,5</b>
Pays-Bas	6 235	6 829	9,5	82 503	82 375	-0,2
Espagne	1 028	1 447	40,8	18 895	18 876	-0,1
UEBL	2 160	2 059	-4,7	27 006	24 480	-9,4
Italie	854	1 883	120,5	15 921	18 846	18,4
Allemagne	1 645	1 510	-8,2	14 786	18 447	24,8
Pologne	30	151	403,3	1 236	2 557	106,9
<b>Tiers</b>	<b>12 501</b>	<b>12 894</b>	<b>3,1</b>	<b>132 319</b>	<b>134 768</b>	<b>1,9</b>
Chine	2 993	3 503	17,0	32 427	22 752	-29,8
Indonésie	1 810	1 759	-2,8	19 063	17 864	-6,3
Thaïlande	946	984	4,0	8 456	11 157	31,9
Russie	1 244	492	-60,5	15 143	11 100	-26,7
<b>Lactosérum liquide</b>	<b>312</b>	<b>1 299</b>	<b>316,3</b>	<b>3 150</b>	<b>5 133</b>	<b>63,0</b>
<b>UE à 27</b>	<b>312</b>	<b>1 299</b>	<b>316,3</b>	<b>3 060</b>	<b>5 090</b>	<b>66,3</b>
Allemagne	228	940	312,3	908	3 574	293,6
Pays-Bas	24	24	0,0	336	200	-40,5
<b>Tiers</b>	<b>0</b>	<b>0</b>		<b>90</b>	<b>43</b>	<b>-52,2</b>

### IMPORTATIONS

<b>Lactosérum en poudre</b>	<b>5 905</b>	<b>7 574</b>	<b>28,3</b>	<b>76 673</b>	<b>86 980</b>	<b>13,4</b>
<b>UE à 27</b>	<b>5 903</b>	<b>7 520</b>	<b>27,4</b>	<b>76 509</b>	<b>86 745</b>	<b>13,4</b>
Allemagne	1 528	1 539	0,7	18 441	20 988	13,8
Italie	670	1 735	159,0	12 494	17 461	39,8
Espagne	1 276	1 657	29,9	14 808	18 604	25,6
Pays-Bas	1 042	1 228	17,9	8 945	9 299	4,0
<b>Tiers</b>	<b>2</b>	<b>54</b>	<b>2 600,0</b>	<b>164</b>	<b>235</b>	<b>43,3</b>
<b>Lactosérum liquide</b>	<b>12 279</b>	<b>18 281</b>	<b>48,9</b>	<b>152 868</b>	<b>187 353</b>	<b>22,6</b>
<b>UE à 27</b>	<b>9 592</b>	<b>15 061</b>	<b>57,0</b>	<b>109 479</b>	<b>147 421</b>	<b>34,7</b>
Allemagne	3 743	3 347	-10,6	32 996	43 441	31,7
Italie	2 973	3 792	27,5	49 061	59 543	21,4
Pays-Bas	1 263	3 279	159,6	14 106	19 785	40,3
UEBL	946	3 922	314,6	8 058	13 474	67,2
Espagne	318	195	-38,7	2 489	2 713	9,0
Royaume-Uni	317	525	65,6	2 706	8 136	200,7
<b>Tiers</b>	<b>2 687</b>	<b>3 220</b>	<b>19,8</b>	<b>43 389</b>	<b>39 932</b>	<b>-8,0</b>
Suisse	2 687	3 220	19,8	43 389	39 932	-8,0

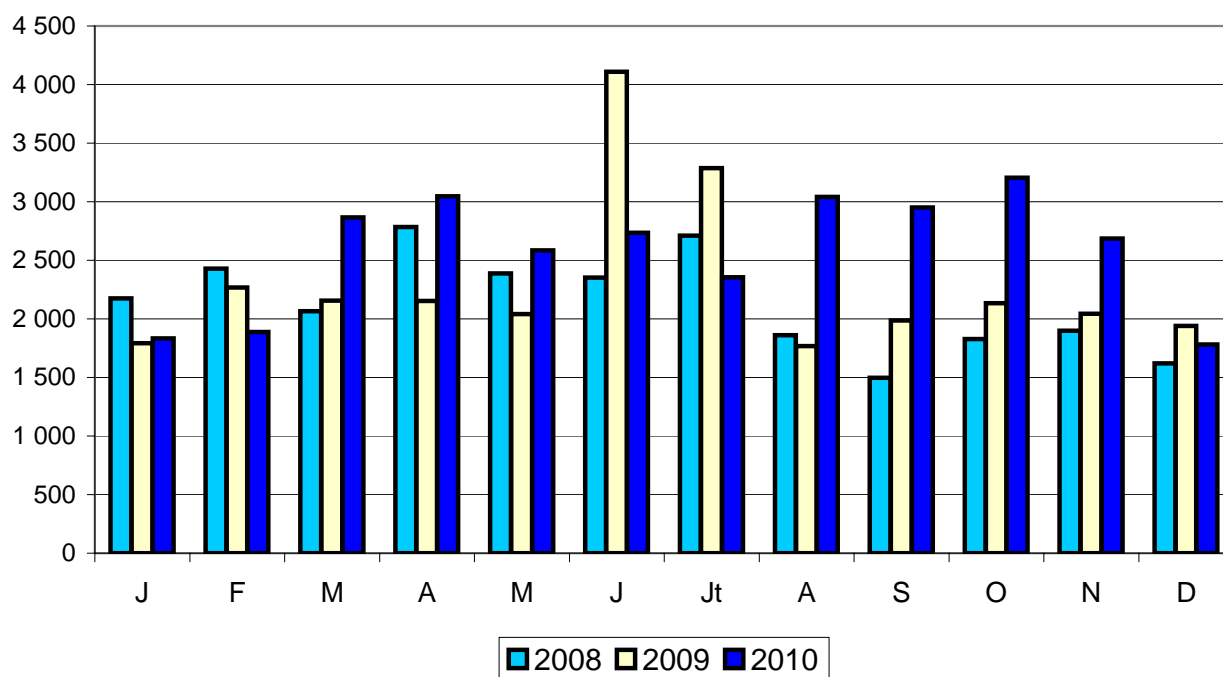
Source : Douanes

# COMMERCE EXTERIEUR FRANCE

## COMPOSANTS NATURELS du LAIT

Tonnes	Décembre 2009	Décembre 2010	Evolution (%)	Cumul 2009	Cumul 2010	Evolution (%)
<b>Total Exportations</b>	<b>1 941</b>	<b>1 782</b>	<b>-8,2</b>	<b>27 680</b>	<b>30 974</b>	<b>11,9</b>
<b>UE à 27</b>	<b>1 579</b>	<b>1 479</b>	<b>-6,3</b>	<b>20 866</b>	<b>24 438</b>	<b>17,1</b>
UEBL	324	359	10,8	4 245	4 300	1,3
Espagne	338	298	-11,8	5 264	8 174	55,3
Italie	232	254	9,5	4 171	4 297	3,0
Pays-Bas	199	157	-21,1	1 567	878	-44,0
Pologne	37	18	-51,4	824	781	-5,2
Grèce	11	46	318,2	766	724	-5,5
<b>Tiers</b>	<b>362</b>	<b>303</b>	<b>-16,3</b>	<b>6 814</b>	<b>6 536</b>	<b>-4,1</b>
<b>Total Importations</b>	<b>111</b>	<b>119</b>	<b>7,2</b>	<b>738</b>	<b>2 835</b>	<b>284,1</b>
<b>UE à 27</b>	<b>111</b>	<b>119</b>	<b>7,2</b>	<b>715</b>	<b>2 825</b>	<b>295,1</b>
Irlande	66	44	-33,3	69	1 471	2 031,9
<b>Tiers</b>	<b>0</b>	<b>0</b>		<b>23</b>	<b>10</b>	<b>-56,5</b>

Source : Douanes



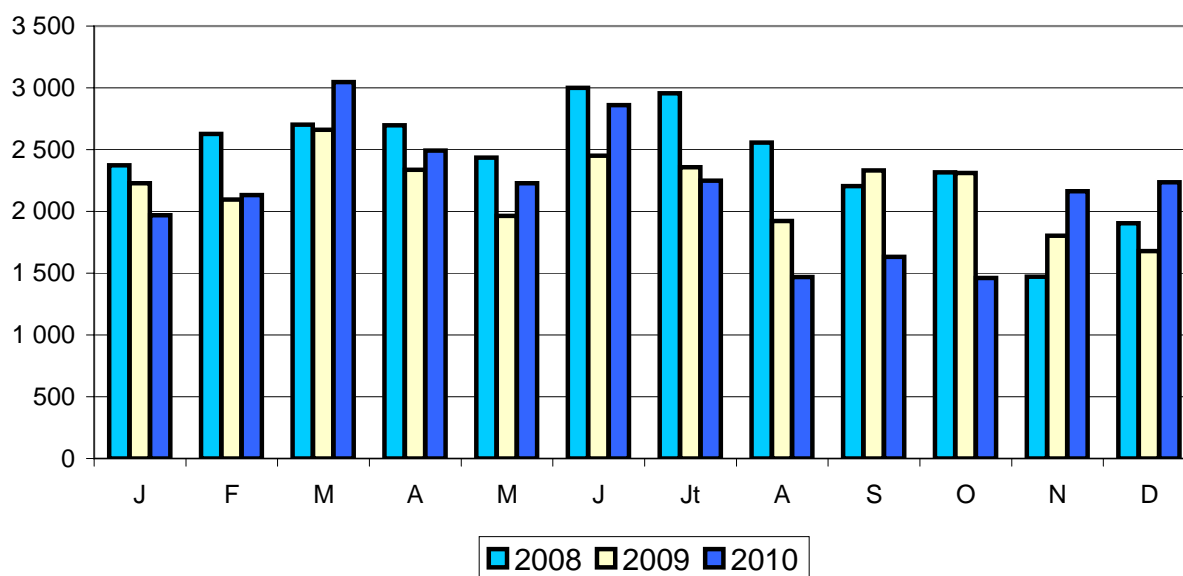
# COMMERCE EXTERIEUR FRANCE

## CASEINES et CASEINATES

Tonnes	Décembre 2009	Décembre 2010	Evolution (%)	Cumul 2009	Cumul 2010	Evolution (%)
<b>Total Exportations</b>	<b>1 677</b>	<b>2 236</b>	<b>33,3</b>	<b>26 140</b>	<b>25 940</b>	<b>-0,8</b>
<b>UE à 27</b>	<b>1 013</b>	<b>1 204</b>	<b>18,9</b>	<b>16 546</b>	<b>15 799</b>	<b>-4,5</b>
Espagne	291	435	49,5	4 274	3 876	-9,3
Italie	181	210	16,0	4 861	4 528	-6,9
UEBL	102	145	42,2	1 708	1 395	-18,3
Allemagne	133	232	74,4	1 489	2 328	56,3
<b>Tiers</b>	<b>664</b>	<b>1 032</b>	<b>55,4</b>	<b>9 594</b>	<b>10 141</b>	<b>5,7</b>
Etats Unis	101	81	-19,8	853	928	8,8
Mexique	67	70	4,5	1 679	902	-46,3
Tunisie	83	8	-90,4	1 867	1 810	-3,1
<b>Total Importations</b>	<b>560</b>	<b>403</b>	<b>-28,0</b>	<b>6 821</b>	<b>6 996</b>	<b>2,6</b>
<b>UE à 27</b>	<b>475</b>	<b>363</b>	<b>-23,6</b>	<b>5 019</b>	<b>5 569</b>	<b>11,0</b>
Danemark	25	71	184,0	525	643	22,5
Allemagne	67	94	40,3	1 231	1 430	16,2
Pays-Bas	154	62	-59,7	1 101	1 327	20,5
<b>Tiers</b>	<b>85</b>	<b>40</b>	<b>-52,9</b>	<b>1 802</b>	<b>1 427</b>	<b>-20,8</b>
Nouvelle Zélande	55	0	-100,0	471	169	-64,1
Australie	0	0		241	115	-52,3
Chine	0	19		43	281	553,5

Source : Douanes

## EXPORTATIONS

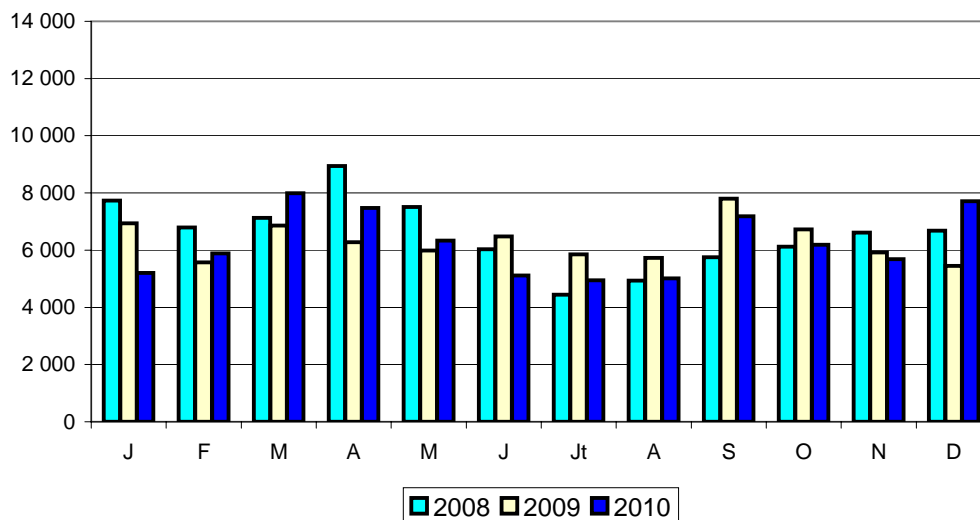


ALIMENTS VEAUX

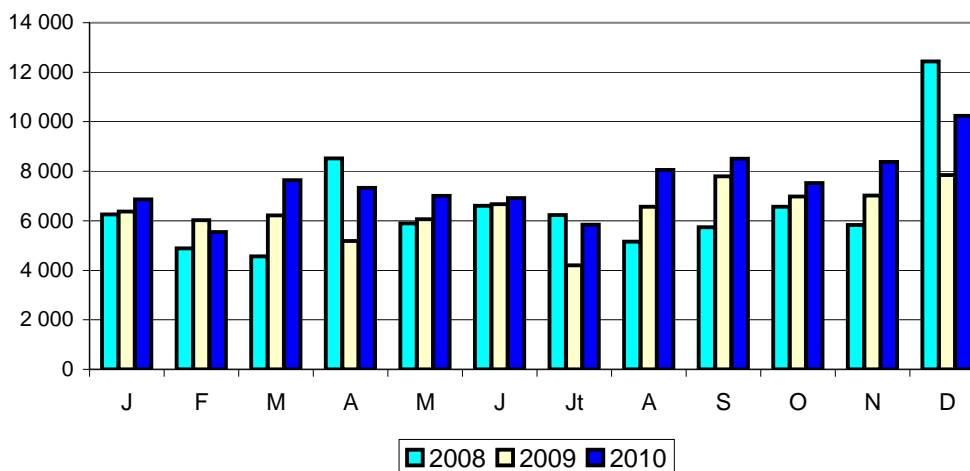
Tonnes	Décembre 2009	Décembre 2010	Evolution (%)	Cumul 2009	Cumul 2010	Evolution (%)
<b>Total Exportations</b>	<b>5 449</b>	<b>7 708</b>	<b>41,5</b>	<b>75 602</b>	<b>74 712</b>	<b>-1,2</b>
<b>UE à 27</b>	<b>4 894</b>	<b>7 168</b>	<b>46,5</b>	<b>68 872</b>	<b>68 385</b>	<b>-0,7</b>
Italie	3 433	4 734	37,9	46 911	46 717	-0,4
Espagne	753	1 389	84,5	12 658	13 232	4,5
Allemagne	174	179	2,9	2 290	1 335	-41,7
Pays-Bas	109	175	60,6	247	648	162,3
<b>Tiers</b>	<b>555</b>	<b>540</b>	<b>-2,7</b>	<b>6 730</b>	<b>6 327</b>	<b>-6,0</b>
Iran	235	288	22,6	3 648	3 518	-3,6
<b>Total Importations</b>	<b>7 847</b>	<b>10 240</b>	<b>30,5</b>	<b>76 922</b>	<b>89 852</b>	<b>16,8</b>
<b>UE à 27</b>	<b>7 847</b>	<b>10 240</b>	<b>30,5</b>	<b>76 922</b>	<b>89 850</b>	<b>16,8</b>
Pays-Bas	7 816	9 985	27,8	76 397	85 089	11,4
<b>Tiers</b>	<b>0</b>	<b>0</b>		<b>0</b>	<b>2</b>	

Source : Douanes

EXPORTATIONS



IMPORTATIONS

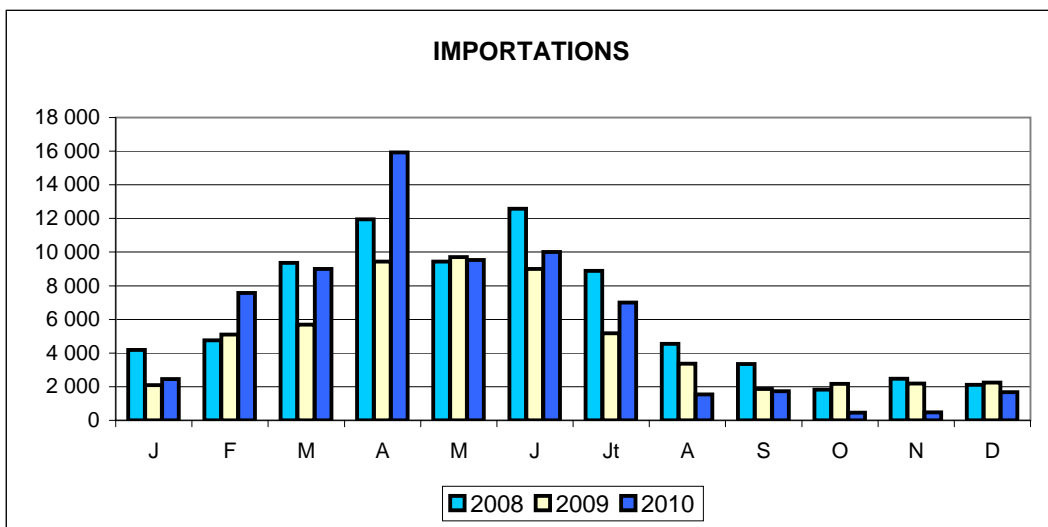
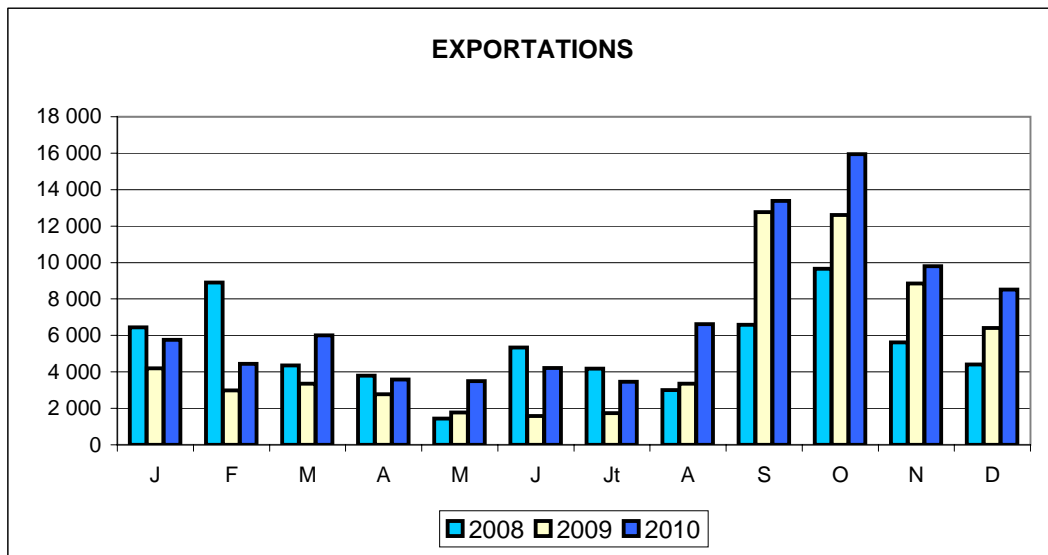


# COMMERCE EXTERIEUR FRANCE

## VEAUX DE HUIT JOURS

Têtes	Décembre 2009	Décembre 2010	Evolution (%)	Cumul 2009	Cumul 2010	Evolution (%)
<b>Total Exportations</b>	<b>6 402</b>	<b>8 515</b>	<b>33,0</b>	<b>62 402</b>	<b>85 221</b>	<b>36,6</b>
<b>UE à 27</b>	<b>6 402</b>	<b>8 515</b>	<b>33,0</b>	<b>62 401</b>	<b>85 219</b>	<b>36,6</b>
Espagne	5 277	7 380	39,9	43 638	62 899	44,1
Italie	1 119	1 135	1,4	17 365	20 835	20,0
<b>Tiers</b>	<b>0</b>	<b>0</b>		<b>1</b>	<b>2</b>	<b>100,0</b>
<b>Total Importations</b>	<b>2 244</b>	<b>1 674</b>	<b>-25,4</b>	<b>58 037</b>	<b>67 354</b>	<b>16,1</b>
<b>UE à 27</b>	<b>2 244</b>	<b>1 674</b>	<b>-25,4</b>	<b>58 037</b>	<b>67 354</b>	<b>16,1</b>
Allemagne	35	70	100,0	20 121	10 682	-46,9
Espagne	2 160	1 428	-33,9	30 500	49 045	60,8
<b>Tiers</b>	<b>0</b>	<b>0</b>		<b>0</b>	<b>0</b>	

Source : Douanes



# COMMERCE EXTERIEUR FRANCE

## BILAN en QUANTITÉ

- Import CAF - Export FAB -

Tonnes		Décembre 2009	Décembre 2010	Evolution (%)	Cumul 2009	Cumul 2010	Evolution (%)
<b>Lait liquide</b>	Import	53 607	48 579	-9,4	588 709	578 272	-1,8
	Export	95 635	111 008	16,1	1 071 456	1 082 406	1,0
	Solde	42 028	62 429	48,5	482 747	504 134	4,4
<b>Yoghourts et autres laits fermentés</b>	Import	9 350	9 812	4,9	112 833	108 827	-3,6
	Export	31 128	32 691	5,0	433 441	449 935	3,8
	Solde	21 778	22 879	5,1	320 608	341 108	6,4
<b>Beurre en l'état</b>	Import	12 355	11 356	-8,1	121 136	131 809	8,8
	Export	3 792	4 561	20,3	48 150	53 480	11,1
	Solde	-8 563	-6 795	-20,6	-72 986	-78 329	7,3
<b>Beurre anhydre</b>	Import	2 034	1 737	-14,6	21 272	24 398	14,7
	Export	1 421	1 728	21,6	22 609	24 780	9,6
	Solde	-613	-9	-98,5	1 337	382	-71,4
<b>Total beurre (en l'état + anhydre)</b>	Import	14 389	13 093	-9,0	142 408	156 207	9,7
	Export	5 213	6 289	20,6	70 759	78 260	10,6
	Solde	-9 176	-6 804	-25,9	-71 649	-77 947	8,8
<b>Poudre de lait écrémé</b>	Import	2 775	2 040	-26,5	26 729	24 553	-8,1
	Export	15 244	16 255	6,6	118 308	186 180	57,4
	Solde	12 469	14 215	14,0	91 579	161 627	76,5
<b>Autres poudres</b>	Import	1 570	2 101	33,8	20 888	24 604	17,8
	Export	6 906	8 742	26,6	86 061	85 731	-0,4
	Solde	5 336	6 641	24,5	65 173	61 127	-6,2
<b>Lactosérum</b>	Import	18 185	25 855	42,2	229 540	274 334	19,5
	Export	25 193	28 974	15,0	305 238	320 689	5,1
	Solde	7 008	3 119	-55,5	75 698	46 355	-38,8
<b>Laits concentrés</b>	Import	6 983	4 670	-33,1	70 212	73 929	5,3
	Export	5 917	6 240	5,5	97 088	106 308	9,5
	Solde	-1 066	1 570	-247,3	26 876	32 379	20,5
<b>Tous fromages</b>	Import	22 048	21 868	-0,8	286 887	274 606	-4,3
	Export	57 281	63 434	10,7	592 620	640 008	8,0
	Solde	35 233	41 566	18,0	305 733	365 402	19,5
<b>Caséines et caséinates</b>	Import	559	403	-27,9	6 821	7 016	2,9
	Export	1 678	2 236	33,3	26 140	25 940	-0,8
	Solde	1 119	1 833	63,8	19 319	18 924	-2,0
<b>Composants naturels du lait</b>	Import	111	119	7,2	738	2 834	284,0
	Export	1 941	1 781	-8,2	27 680	30 973	11,9
	Solde	1 830	1 662	-9,2	26 942	28 139	4,4
<b>Autres produits laitiers</b>	Import	3 406	3 959	16,2	43 297	43 903	1,4
	Export	7 559	9 832	30,1	106 720	122 159	14,5
	Solde	4 153	5 873	41,4	63 423	78 256	23,4
<b>Aliments veaux</b>	Import	7 847	10 240	30,5	76 922	89 852	16,8
	Export	5 449	7 708	41,5	75 603	74 712	-1,2
	Solde	-2 398	-2 532	5,6	-1 319	-15 140	1 047,8
<b>Autres produits à base de lait</b>	Import	29 882	26 476	-11,4	325 797	342 534	5,1
	Export	26 190	35 706	36,3	356 248	426 789	19,8
	Solde	-3 692	9 230	-350,0	30 451	84 255	176,7

Source : Douanes

# COMMERCE EXTÉRIEUR / FRANCE

## ENSEMBLE des PRODUITS LAITIERS et PRODUITS à BASE de LAIT

### Exportations FAB - Importations CAF

⇒ Milliers d'euros

	Décembre 2009		Décembre 2010		SOLDE		ÉVOLUTION
	EXPORTS	IMPORTS	EXPORTS	IMPORTS	2009	2010	
U.E.	401 196	248 932	454 291	271 528	152 264	182 763	20,0%
PAYS TIERS	142 679	14 697	194 720	12 361	127 982	182 359	42,5%
<b>TOTAL</b>	<b>543 875</b>	<b>263 629</b>	<b>649 011</b>	<b>283 889</b>	<b>280 246</b>	<b>365 122</b>	<b>30,3%</b>

	CUMUL 2009		CUMUL 2010		SOLDE CUMUL		ÉVOLUTION
	EXPORTS	IMPORTS	EXPORTS	IMPORTS	2009	2010	
U.E.	4 435 934	2 859 934	4 917 730	3 190 630	1 575 999	1 727 100	9,6%
PAYS TIERS	1 581 281	135 421	2 004 007	141 104	1 445 860	1 862 903	28,8%
<b>TOTAL</b>	<b>6 017 214</b>	<b>2 995 355</b>	<b>6 921 737</b>	<b>3 331 733</b>	<b>3 021 859</b>	<b>3 590 003</b>	<b>18,8%</b>

⇒ MATIERES GRASSES (Tonnes)

	Décembre 2009		Décembre 2010		SOLDE		ÉVOLUTION
	EXPORTS	IMPORTS	EXPORTS	IMPORTS	2009	2010	
U.E.	24 499	26 146	29 487	25 647	-1 647	3 840	-333,1%
PAYS TIERS	7 053	1 456	9 137	528	5 597	8 609	53,8%
<b>TOTAL</b>	<b>31 553</b>	<b>27 603</b>	<b>38 624</b>	<b>26 175</b>	<b>3 950</b>	<b>12 448</b>	<b>215,1%</b>

	CUMUL 2009		CUMUL 2010		SOLDE CUMUL		ÉVOLUTION
	EXPORTS	IMPORTS	EXPORTS	IMPORTS	2009	2010	
U.E.	283 968	294 725	316 375	310 987	-10 757	5 389	-150,1%
PAYS TIERS	83 788	9 860	93 686	6 935	73 928	86 750	17,3%
<b>TOTAL</b>	<b>367 756</b>	<b>304 585</b>	<b>410 061</b>	<b>317 922</b>	<b>63 171</b>	<b>92 139</b>	<b>45,9%</b>

⇒ MATIERES PROTEIQUES (Tonnes)

	Décembre 2009		Décembre 2010		SOLDE		ÉVOLUTION
	EXPORTS	IMPORTS	EXPORTS	IMPORTS	2009	2010	
U.E.	25 113	14 614	28 035	15 371	10 499	12 664	20,6%
PAYS TIERS	8 870	624	11 040	616	8 246	10 424	26,4%
<b>TOTAL</b>	<b>33 983</b>	<b>15 238</b>	<b>39 074</b>	<b>15 987</b>	<b>18 745</b>	<b>23 087</b>	<b>23,2%</b>

	CUMUL 2009		CUMUL 2010		SOLDE CUMUL		ÉVOLUTION
	EXPORTS	IMPORTS	EXPORTS	IMPORTS	2009	2010	
U.E.	290 333	169 921	321 675	177 530	120 412	144 145	19,7%
PAYS TIERS	96 260	8 525	113 076	7 907	87 735	105 168	19,9%
<b>TOTAL</b>	<b>386 593</b>	<b>178 446</b>	<b>434 751</b>	<b>185 438</b>	<b>208 146</b>	<b>249 313</b>	<b>19,8%</b>

⇒ M S U

	Décembre 2009		Décembre 2010		SOLDE		ÉVOLUTION
	EXPORTS	IMPORTS	EXPORTS	IMPORTS	2009	2010	
U.E.	49 612	40 761	57 521	41 018	8 852	16 503	86,4%
PAYS TIERS	15 923	2 080	20 177	1 144	13 843	19 032	37,5%
<b>TOTAL</b>	<b>65 536</b>	<b>42 841</b>	<b>77 698</b>	<b>42 162</b>	<b>22 695</b>	<b>35 536</b>	<b>56,6%</b>

	CUMUL 2009		CUMUL 2010		SOLDE CUMUL		ÉVOLUTION
	EXPORTS	IMPORTS	EXPORTS	IMPORTS	2009	2010	
U.E.	574 301	464 646	638 051	488 517	109 655	149 534	36,4%
PAYS TIERS	180 048	18 385	206 761	14 843	161 663	191 919	18,7%
<b>TOTAL</b>	<b>754 349</b>	<b>483 032</b>	<b>844 812</b>	<b>503 360</b>	<b>271 318</b>	<b>341 452</b>	<b>25,8%</b>

# COMMERCE EXTERIEUR FRANCE

## EXPORTATIONS de PRODUITS LAITIERS et PRODUITS à BASE de LAIT

Tonnes		Décembre 2009	Décembre 2010	Evolution (%)	Cumul 2009	Cumul 2010	Evolution (%)
<b>Lait liquide</b>	U.E.	72 840	80 343	10,3	832 213	787 614	-5,4
	Tiers	5 042	3 958	-21,5	55 443	58 615	5,7
	Total	77 882	84 301	8,2	887 656	846 229	-4,7
<b>Crème</b>	U.E.	15 331	23 522	53,4	161 847	209 373	29,4
	Tiers	2 353	3 088	31,2	21 552	26 245	21,8
	Total	17 684	26 610	50,5	183 399	235 618	28,5
<b>Yoghourts</b>	U.E.	15 493	16 779	8,3	237 754	232 513	-2,2
	Tiers	267	312	16,9	2 392	3 180	32,9
	Total	15 760	17 091	8,4	240 146	235 693	-1,9
<b>Autres laits fermentés</b>	U.E.	14 745	15 037	2,0	189 402	208 390	10,0
	Tiers	623	556	-10,8	3 877	5 830	50,4
	Total	15 368	15 593	1,5	193 279	214 220	10,8
<b>Composants naturels du lait</b>	U.E.	1 579	1 479	-6,3	20 866	24 438	17,1
	Tiers	362	303	-16,3	6 814	6 536	-4,1
	Total	1 941	1 782	-8,2	27 680	30 974	11,9
<b>Beurre en l'état</b>	U.E.	2 138	2 506	17,2	33 536	34 099	1,7
	Tiers	1 653	2 050	24,0	14 593	19 354	32,6
	Total	3 791	4 556	20,2	48 129	53 453	11,1
<b>Beurre anhydre</b>	U.E.	1 060	1 146	8,1	15 543	18 301	17,7
	Tiers	361	581	60,9	7 067	6 479	-8,3
	Total	1 421	1 727	21,5	22 610	24 780	9,6
<b>Total Beurre (eq beurre) (en l'état + anhydre)</b>	U.E.	3 431	3 904	13,8	52 498	56 426	7,5
	Tiers	2 093	2 759	31,8	23 215	27 258	17,4
	Total	5 525	6 663	20,6	75 713	83 685	10,5
<b>Poudre de lait écrémé</b>	U.E.	9 166	8 456	-7,7	85 363	121 130	41,9
	Tiers	6 062	7 799	28,7	32 928	65 049	97,5
	Total	15 228	16 255	6,7	118 291	186 179	57,4
<b>Autres poudres</b>	U.E.	3 924	4 719	20,3	45 034	51 915	15,3
	Tiers	2 965	4 023	35,7	40 948	33 722	-17,6
	Total	6 889	8 742	26,9	85 982	85 637	-0,4
<b>Lactosérum</b>	U.E.	12 693	16 079	26,7	172 829	185 878	7,6
	Tiers	12 501	12 894	3,1	132 409	134 811	1,8
	Total	25 194	28 973	15,0	305 238	320 689	5,1
<b>Laits concentrés</b>	U.E.	5 838	6 061	3,8	96 219	104 639	8,8
	Tiers	79	179	126,6	870	1 669	91,8
	Total	5 917	6 240	5,5	97 089	106 308	9,5
<b>Tous fromages</b>	U.E.	50 495	54 453	7,8	515 646	549 408	6,5
	Tiers	6 772	8 980	32,6	76 886	90 548	17,8
	Total	57 267	63 433	10,8	592 532	639 956	8,0
<b>Caséines et caséinates</b>	U.E.	1 013	1 204	18,9	16 546	15 799	-4,5
	Tiers	664	1 032	55,4	9 594	10 141	5,7
	Total	1 677	2 236	33,3	26 140	25 940	-0,8
<b>Autres produits laitiers</b>	U.E.	3 018	4 058	34,5	45 004	57 461	27,7
	Tiers	4 541	5 774	27,2	61 378	64 635	5,3
	Total	7 559	9 832	30,1	106 382	122 096	14,8
<b>Aliments veaux</b>	U.E.	4 894	7 168	46,5	68 872	68 385	-0,7
	Tiers	555	540	-2,7	6 730	6 327	-6,0
	Total	5 449	7 708	41,5	75 602	74 712	-1,2
<b>Autres produits à base de lait (préparations alimentaires et glaces de consommation)</b>	U.E.	16 044	22 434	39,8	221 291	254 706	15,1
	Tiers	10 143	13 243	30,6	134 635	171 518	27,4
	Total	26 187	35 677	36,2	355 926	426 224	19,8

Source : Douanes



# COMMERCE EXTERIEUR FRANCE

## IMPORTATIONS de PRODUITS LAITIERS et PRODUITS à BASE de LAIT

Tonnes		Décembre 2009	Décembre 2010	Evolution (%)	Cumul 2009	Cumul 2010	Evolution (%)
<b>Lait liquide</b>	U.E.	37 043	32 349	-12,7	396 983	383 435	-3,4
	Tiers	0	0		4	5	25,0
	Total	37 043	32 349	-12,7	396 987	383 440	-3,4
<b>Crème</b>	U.E.	16 561	16 223	-2,0	191 647	194 528	1,5
	Tiers	3	7	133,3	75	304	305,3
	Total	16 564	16 230	-2,0	191 722	194 832	1,6
<b>Yoghourts</b>	U.E.	3 550	4 029	13,5	49 539	43 747	-11,7
	Tiers	149	145	-2,7	1 558	1 674	7,4
	Total	3 699	4 174	12,8	51 097	45 421	-11,1
<b>Autres laits fermentés</b>	U.E.	5 499	5 536	0,7	60 145	61 861	2,9
	Tiers	152	102	-32,9	1 590	1 544	-2,9
	Total	5 651	5 638	-0,2	61 735	63 405	2,7
<b>Composants naturels du lait</b>	U.E.	111	119	7,2	715	2 825	295,1
	Tiers	0	0		23	10	-56,5
	Total	111	119	7,2	738	2 835	284,1
<b>Beurre en l'état</b>	U.E.	10 992	11 089	0,9	113 995	128 508	12,7
	Tiers	1 362	266	-80,5	7 141	3 301	-53,8
	Total	12 354	11 355	-8,1	121 136	131 809	8,8
<b>Beurre anhydre</b>	U.E.	1 999	1 720	-14,0	21 228	23 963	12,9
	Tiers	35	17	-51,4	44	435	888,6
	Total	2 034	1 737	-14,6	21 272	24 398	14,7
<b>Total Beurre (eq beurre) (en l'état + anhydre)</b>	U.E.	13 431	13 187	-1,8	139 893	157 743	12,8
	Tiers	1 405	287	-79,6	7 195	3 832	-46,7
	Total	14 835	13 474	-9,2	147 088	161 575	9,8
<b>Poudre de lait écrémé</b>	U.E.	2 631	2 040	-22,5	26 278	24 156	-8,1
	Tiers	144	0	-100,0	451	396	-12,2
	Total	2 775	2 040	-26,5	26 729	24 552	-8,1
<b>Autres poudres</b>	U.E.	1 564	2 101	34,3	20 747	24 233	16,8
	Tiers	6	0	-100,0	124	371	199,2
	Total	1 570	2 101	33,8	20 871	24 604	17,9
<b>Lactosérum</b>	U.E.	15 495	22 581	45,7	185 987	234 166	25,9
	Tiers	2 689	3 274	21,8	43 553	40 168	-7,8
	Total	18 184	25 855	42,2	229 540	274 334	19,5
<b>Laits concentrés</b>	U.E.	6 983	4 670	-33,1	62 938	71 961	14,3
	Tiers	0	0		7 273	1 965	-73,0
	Total	6 983	4 670	-33,1	70 211	73 926	5,3
<b>Tous fromages</b>	U.E.	21 343	21 190	-0,7	280 000	267 521	-4,5
	Tiers	705	678	-3,8	6 878	7 085	3,0
	Total	22 048	21 868	-0,8	286 878	274 606	-4,3
<b>Caséines et caséinates</b>	U.E.	475	363	-23,6	5 019	5 569	11,0
	Tiers	85	40	-52,9	1 802	1 427	-20,8
	Total	560	403	-28,0	6 821	6 996	2,6
<b>Autres produits laitiers</b>	U.E.	3 325	3 883	16,8	42 326	42 715	0,9
	Tiers	81	76	-6,2	971	1 188	22,3
	Total	3 406	3 959	16,2	43 297	43 903	1,4
<b>Aliments veaux</b>	U.E.	7 847	10 240	30,5	76 922	89 850	16,8
	Tiers	0	0		0	2	
	Total	7 847	10 240	30,5	76 922	89 852	16,8
<b>Autres produits à base de lait (préparations alimentaires et glaces de consommation)</b>	U.E.	28 909	25 563	-11,6	314 720	330 584	5,0
	Tiers	973	913	-6,2	11 074	11 931	7,7
	Total	29 882	26 476	-11,4	325 794	342 515	5,1

Source : Douanes

# COMMERCE EXTERIEUR FRANCE

## BILAN en VALEUR

- Import CAF - Export FAB -

1 000 euros

		Décembre 2009	Décembre 2010	Evolution (%)	Cumul 2009	Cumul 2010	Evolution (%)
<b>Lait et crème de lait</b>	Import	38 726	37 160	-4,0	398 245	432 342	8,6
	Export	45 490	55 282	21,5	487 899	540 589	10,8
	Solde	6 764	18 122	167,9	89 654	108 247	20,7
<b>Yogourts et autres laits fermentés</b>	Import	9 644	10 034	4,0	121 959	110 651	-9,3
	Export	38 595	38 622	0,1	523 553	527 199	0,7
	Solde	28 951	28 588	-1,3	401 594	416 548	3,7
<b>Beurre en l'état</b>	Import	35 214	40 033	13,7	293 966	424 028	44,2
	Export	12 978	17 135	32,0	145 486	192 014	32,0
	Solde	-22 236	-22 898	3,0	-148 480	-232 014	56,3
<b>Beurre anhydre</b>	Import	6 500	7 881	21,2	62 012	90 811	46,4
	Export	4 278	7 566	76,9	58 874	98 844	67,9
	Solde	-2 222	-315	-85,8	-3 138	8 033	-356,0
<b>Total beurre (en l'état + anhydre)</b>	Import	41 714	47 914	14,9	355 978	514 839	44,6
	Export	17 256	24 701	43,1	204 360	290 858	42,3
	Solde	-24 458	-23 213	-5,1	-151 618	-223 981	47,7
<b>Poudre de lait écrémé</b>	Import	4 401	4 780	8,6	48 138	53 614	11,4
	Export	28 923	35 807	23,8	216 317	403 201	86,4
	Solde	24 522	31 027	26,5	168 179	349 587	107,9
<b>Autres poudres</b>	Import	3 115	5 099	63,7	43 912	58 331	32,8
	Export	16 371	25 124	53,5	193 978	233 050	20,1
	Solde	13 256	20 025	51,1	150 066	174 719	16,4
<b>Lactosérum</b>	Import	9 551	12 446	30,3	94 925	141 837	49,4
	Export	20 172	25 372	25,8	203 922	296 674	45,5
	Solde	10 621	12 926	21,7	108 997	154 837	42,1
<b>Laits concentrés</b>	Import	7 119	5 193	-27,1	70 711	79 931	13,0
	Export	5 847	6 612	13,1	81 591	95 215	16,7
	Solde	-1 272	1 419	-211,6	10 880	15 284	40,5
<b>Tous fromages</b>	Import	81 292	87 527	7,7	1 017 868	1 052 268	3,4
	Export	252 214	277 711	10,1	2 513 758	2 658 841	5,8
	Solde	170 922	190 184	11,3	1 495 890	1 606 573	7,4
<b>Caséines et caséinates</b>	Import	2 527	1 999	-20,9	29 196	34 218	17,2
	Export	8 575	13 952	62,7	134 756	156 130	15,9
	Solde	6 048	11 953	97,6	105 560	121 912	15,5
<b>Composants naturels du lait</b>	Import	201	153	-23,9	1 611	4 322	168,3
	Export	2 913	3 886	33,4	45 270	62 100	37,2
	Solde	2 712	3 733	37,6	43 659	57 778	32,3
<b>Autres produits laitiers</b>	Import	9 256	13 088	41,4	138 199	145 618	5,4
	Export	25 081	35 980	43,5	334 293	390 618	16,8
	Solde	15 825	22 892	44,7	196 094	245 000	24,9
<b>Aliments veaux</b>	Import	7 502	10 183	35,7	72 397	89 082	23,0
	Export	6 766	10 380	53,4	84 673	99 213	17,2
	Solde	-736	197	-126,8	12 276	10 131	-17,5
<b>Autres produits à base de lait</b>	Import	47 151	46 582	-1,2	588 718	595 134	1,1
	Export	75 024	94 153	25,5	982 896	1 149 184	16,9
	Solde	27 873	47 571	70,7	394 178	554 050	40,6

Source : Douanes

# COMMERCE EXTERIEUR FRANCE

## EXPORTATIONS de PRODUITS LAITIERS et PRODUITS à BASE de LAIT

1 000 euros

		Décembre 2009	Décembre 2010	Evolution (%)	Cumul 2009	Cumul 2010	Evolution (%)
<b>Lait liquide</b>	U.E.	27 330	30 274	10,8	309 845	300 970	-2,9
	Tiers	2 519	2 057	-18,3	28 768	29 987	4,2
	Total	29 849	32 331	8,3	338 613	330 957	-2,3
<b>Crème</b>	U.E.	11 115	16 477	48,2	104 553	154 355	47,6
	Tiers	4 474	6 389	42,8	44 371	54 722	23,3
	Total	15 589	22 866	46,7	148 924	209 077	40,4
<b>Yoghourts</b>	U.E.	19 038	19 177	0,7	280 926	266 253	-5,2
	Tiers	698	721	3,3	6 693	7 919	18,3
	Total	19 736	19 898	0,8	287 619	274 172	-4,7
<b>Autres laits fermentés</b>	U.E.	17 804	17 575	-1,3	229 709	240 453	4,7
	Tiers	1 055	1 135	7,6	6 194	12 528	102,3
	Total	18 859	18 710	-0,8	235 903	252 981	7,2
<b>Composants naturels du lait</b>	U.E.	2 247	2 784	23,9	34 223	46 529	36,0
	Tiers	666	1 103	65,6	11 046	15 572	41,0
	Total	2 913	3 887	33,4	45 269	62 101	37,2
<b>Beurre en l'état</b>	U.E.	7 696	9 559	24,2	97 791	120 585	23,3
	Tiers	5 271	7 552	43,3	47 621	71 332	49,8
	Total	12 967	17 111	32,0	145 412	191 917	32,0
<b>Beurre anhydre</b>	U.E.	3 169	4 945	56,0	40 794	71 237	74,6
	Tiers	1 109	2 621	136,3	18 080	27 607	52,7
	Total	4 278	7 566	76,9	58 874	98 844	67,9
<b>Total Beurre (eq beurre) (en l'état + anhydre)</b>	U.E.	11 562	15 592	34,9	147 560	207 494	40,6
	Tiers	6 624	10 750	62,3	69 679	105 013	50,7
	Total	18 186	26 342	44,8	217 238	312 507	43,9
<b>Poudre de lait écrémé</b>	U.E.	17 507	17 768	1,5	156 237	252 902	61,9
	Tiers	11 375	18 039	58,6	60 037	150 299	150,3
	Total	28 882	35 807	24,0	216 274	403 201	86,4
<b>Autres poudres</b>	U.E.	9 043	13 010	43,9	100 074	136 496	36,4
	Tiers	7 277	12 114	66,5	93 695	96 297	2,8
	Total	16 320	25 124	53,9	193 769	232 793	20,1
<b>Lactosérum</b>	U.E.	8 160	11 622	42,4	92 863	145 044	56,2
	Tiers	12 012	13 750	14,5	111 058	151 630	36,5
	Total	20 172	25 372	25,8	203 921	296 674	45,5
<b>Laits concentrés</b>	U.E.	5 745	6 411	11,6	80 356	92 862	15,6
	Tiers	102	201	97,1	1 235	2 353	90,5
	Total	5 847	6 612	13,1	81 591	95 215	16,7
<b>Tous fromages</b>	U.E.	211 823	226 423	6,9	2 054 495	2 124 839	3,4
	Tiers	40 284	51 274	27,3	458 879	533 767	16,3
	Total	252 107	277 697	10,2	2 513 374	2 658 606	5,8
<b>Caséines et caséinates</b>	U.E.	5 060	7 528	48,8	85 930	94 328	9,8
	Tiers	3 515	6 424	82,8	48 827	61 802	26,6
	Total	8 575	13 952	62,7	134 757	156 130	15,9
<b>Autres produits laitiers</b>	U.E.	5 662	9 258	63,5	93 531	120 985	29,4
	Tiers	19 416	26 722	37,6	239 677	269 353	12,4
	Total	25 078	35 980	43,5	333 208	390 338	17,1
<b>Aliments veaux</b>	U.E.	6 253	9 620	53,8	79 489	93 071	17,1
	Tiers	513	760	48,1	5 182	6 142	18,5
	Total	6 766	10 380	53,4	84 671	99 213	17,2
<b>Autres produits à base de lait (préparations alimentaires et glaces de consommation)</b>	U.E.	42 847	50 772	18,5	586 143	641 149	9,4
	Tiers	32 149	43 281	34,6	395 940	506 623	28,0
	Total	74 996	94 053	25,4	982 083	1 147 772	16,9

Source : Douanes

# COMMERCE EXTERIEUR FRANCE

## IMPORTATIONS de PRODUITS LAITIERS et PRODUITS à BASE de LAIT

1 000 euros

		Décembre 2009	Décembre 2010	Evolution (%)	Cumul 2009	Cumul 2010	Evolution (%)
<b>Lait liquide</b>	U.E.	16 752	14 759	-11,9	188 311	180 995	-3,9
	Tiers	0	0		2	4	100,0
	Total	16 752	14 759	-11,9	188 313	180 999	-3,9
<b>Crème</b>	U.E.	21 964	22 373	1,9	209 464	250 539	19,6
	Tiers	9	29	222,2	468	805	72,0
	Total	21 973	22 402	2,0	209 932	251 344	19,7
<b>Yoghourts</b>	U.E.	3 684	4 174	13,3	54 061	47 119	-12,8
	Tiers	281	280	-0,4	3 127	3 221	3,0
	Total	3 965	4 454	12,3	57 188	50 340	-12,0
<b>Autres laits fermentés</b>	U.E.	5 629	5 508	-2,1	64 203	59 550	-7,2
	Tiers	50	71	42,0	567	762	34,4
	Total	5 679	5 579	-1,8	64 770	60 312	-6,9
<b>Composants naturels du lait</b>	U.E.	201	153	-23,9	1 556	4 281	175,1
	Tiers	0	0		55	40	-27,3
	Total	201	153	-23,9	1 611	4 321	168,2
<b>Beurre en l'état</b>	U.E.	31 589	39 128	23,9	277 318	413 642	49,2
	Tiers	3 625	905	-75,0	16 648	10 386	-37,6
	Total	35 214	40 033	13,7	293 966	424 028	44,2
<b>Beurre anhydre</b>	U.E.	6 391	7 809	22,2	61 884	89 458	44,6
	Tiers	109	71	-34,9	127	1 353	965,4
	Total	6 500	7 880	21,2	62 011	90 811	46,4
<b>Total Beurre (eq beurre) (en l'état + anhydre)</b>	U.E.	39 386	48 655	23,5	352 816	522 781	48,2
	Tiers	3 758	992	-73,6	16 803	12 037	-28,4
	Total	43 144	49 647	15,1	369 619	534 817	44,7
<b>Poudre de lait écrémé</b>	U.E.	4 158	4 780	15,0	47 341	52 859	11,7
	Tiers	244	0	-100,0	797	755	-5,3
	Total	4 402	4 780	8,6	48 138	53 614	11,4
<b>Autres poudres</b>	U.E.	3 101	5 099	64,4	43 549	57 339	31,7
	Tiers	14	0	-100,0	285	992	248,1
	Total	3 115	5 099	63,7	43 834	58 331	33,1
<b>Lactosérum</b>	U.E.	9 094	11 838	30,2	88 600	133 596	50,8
	Tiers	457	608	33,0	6 325	8 241	30,3
	Total	9 551	12 446	30,3	94 925	141 837	49,4
<b>Laits concentrés</b>	U.E.	7 119	5 193	-27,1	67 164	78 499	16,9
	Tiers	0	0		3 547	1 425	-59,8
	Total	7 119	5 193	-27,1	70 711	79 924	13,0
<b>Tous fromages</b>	U.E.	76 184	82 330	8,1	971 729	1 005 380	3,5
	Tiers	5 108	5 197	1,7	46 081	46 888	1,8
	Total	81 292	87 527	7,7	1 017 810	1 052 268	3,4
<b>Caséines et caséinates</b>	U.E.	2 200	1 800	-18,2	22 238	26 760	20,3
	Tiers	327	200	-38,8	6 959	7 257	4,3
	Total	2 527	2 000	-20,9	29 197	34 017	16,5
<b>Autres produits laitiers</b>	U.E.	8 757	12 521	43,0	132 632	137 256	3,5
	Tiers	499	567	13,6	5 567	8 361	50,2
	Total	9 256	13 088	41,4	138 199	145 617	5,4
<b>Aliments veaux</b>	U.E.	7 502	10 183	35,7	72 397	89 078	23,0
	Tiers	0	0		0	4	
	Total	7 502	10 183	35,7	72 397	89 082	23,0
<b>Autres produits à base de lait (préparations alimentaires et glaces de consommation)</b>	U.E.	43 201	42 162	-2,4	543 873	544 598	0,1
	Tiers	3 950	4 417	11,8	44 838	50 312	12,2
	Total	47 151	46 579	-1,2	588 711	594 910	1,1

Source : Douanes