

CÉRÉALES /
FRUITS ET LÉGUMES /
HORTICULTURE /
LAIT /
OLÉO-PROTÉAGINEUX /
PÊCHE ET AQUACULTURE /
PLANTES À PARFUM, AROMATIQUES ET MÉDICINALES /
SUCRE /
VIANDES BLANCHES /
VIANDES ROUGES /
VINS /

FranceAgriMer




FranceAgriMer

Comité Veau de boucherie

Situation des marchés

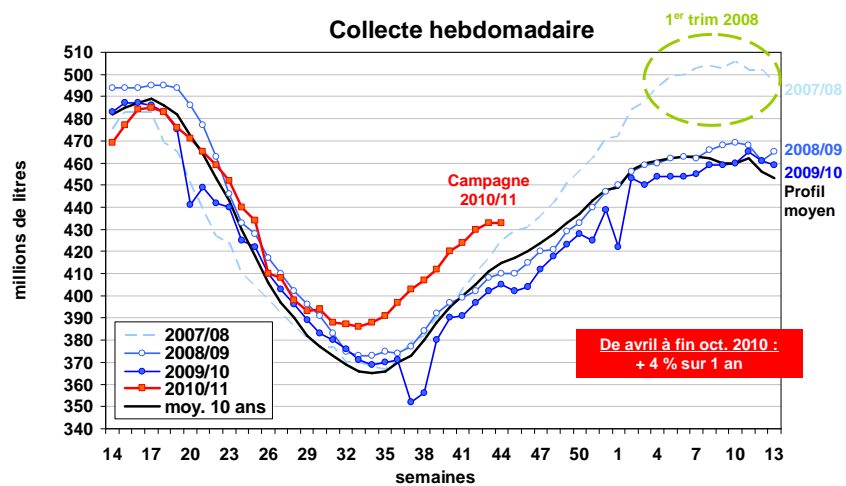
18 novembre 2010

Montreuil sous Bois

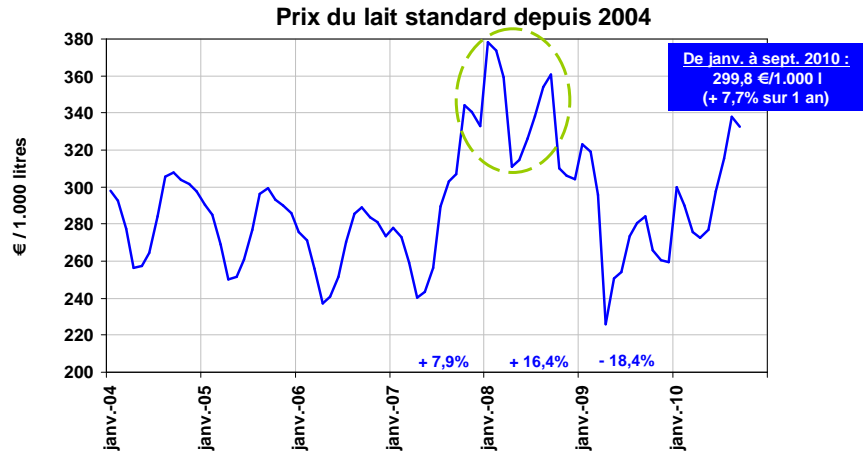


Situation de la campagne laitière

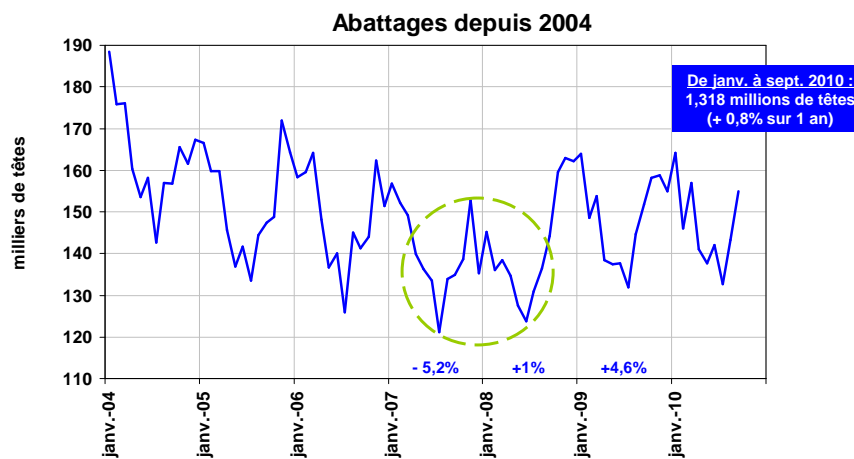
Evolution de la collecte française hebdomadaire



Evolution du prix du lait en France

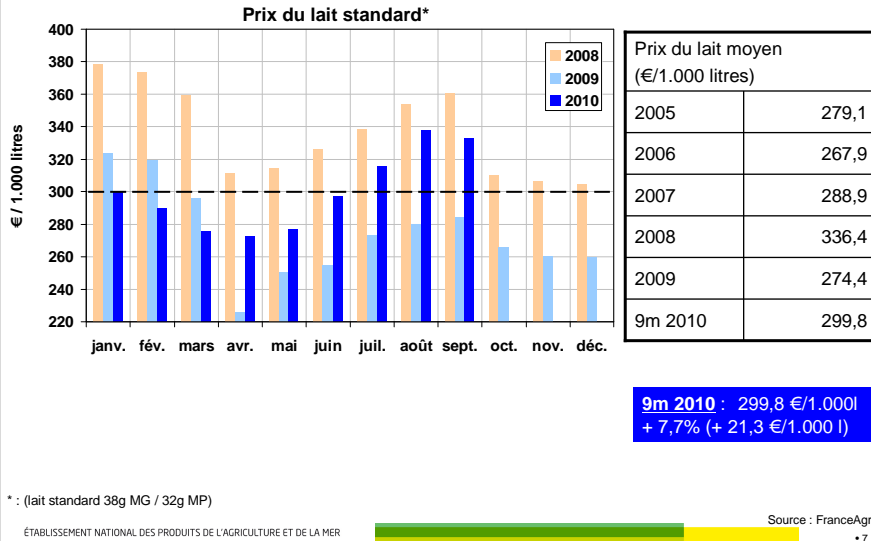


Evolution des abattages de vaches*

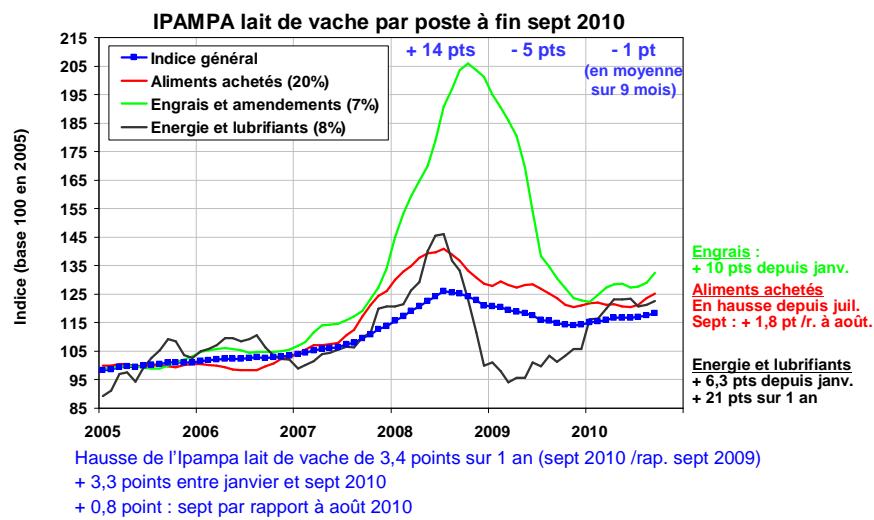


* : vaches laitières et allaitantes

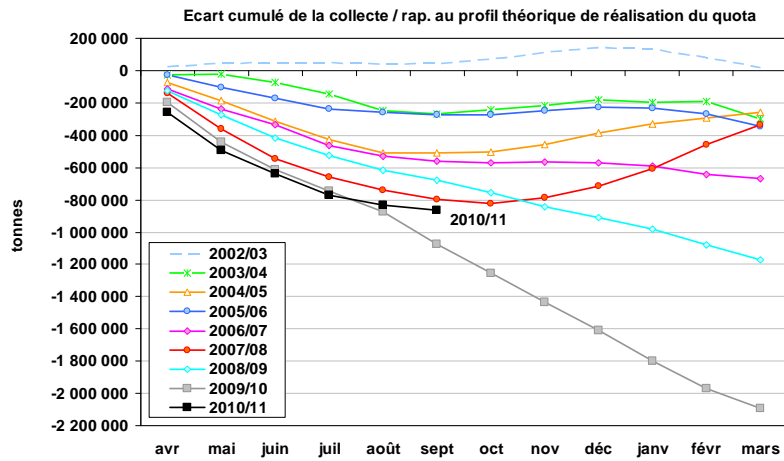
Prix du lait en France



Evolution des coûts de production



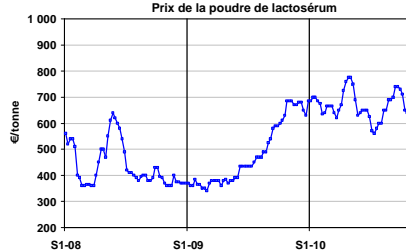
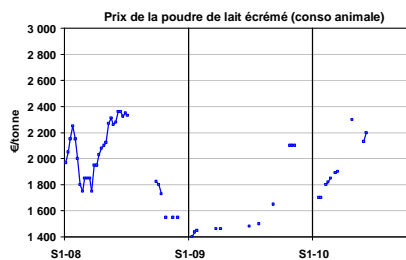
Evolution de la collecte / rap. au quota



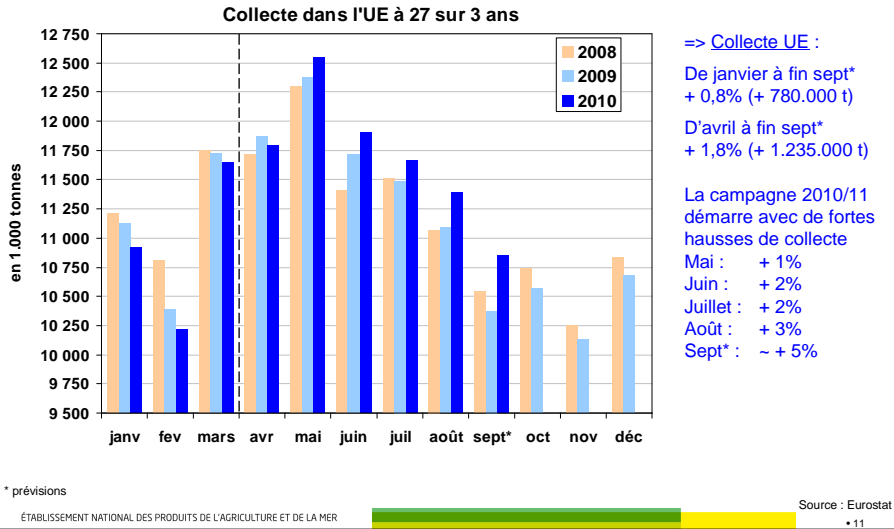
Fabrications et prix en France

Fabrications françaises de poudre de lait écrémé et de lactosérum (cumul 9 mois 2010)

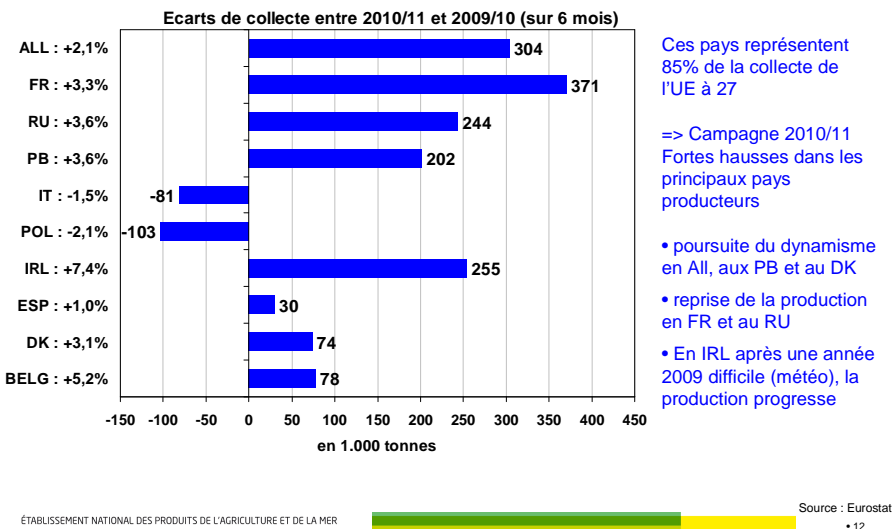
	9m10 %/9m09	2009 %/2008
Poudre de lait écrémé	- 5,4%	+ 15,3%
Poudre de lactosérum	+ 5,6%	- 8,8%



Collecte dans l'UE à 27



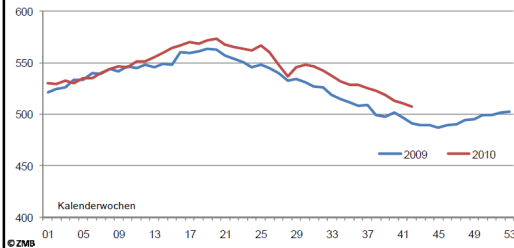
Collecte dans les 10 premiers pays producteurs



Collecte en Allemagne

Evolution de la collecte en Allemagne en 2010

Deutschland: Milchlieferung nach Kalenderwochen
(in 1.000 Tonnen)

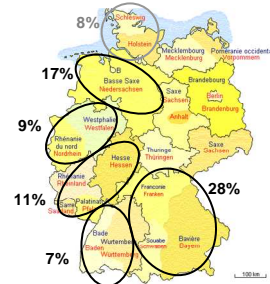


=> Allemagne : baisse saisonnière de la collecte

Semaine 42 : - 0,5% par rapport à s-1
+ 3,3% /rap. à sem. 42 de 2009

Cumul campagne (avril à fin août) :
+ 1,8% (+ 2,9% en août 2010)

(part en % de la collecte nationale 2009)



=> Evolutions par länder (8m10, % /rap. 8m09)

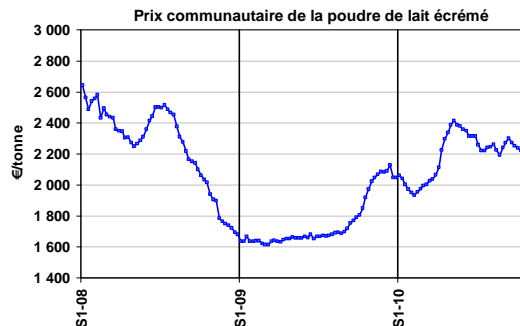
- Bavière : + 0,5%
- Basse Saxe : + 0,9%
- Hesse/Rh./Pal./Sarre : + 2,0%
- Rh. Nord/Westphalie : + 13,7%
- Schleswig/Holstein : + 3,4%
- Bade Wurtemberg : + 1,2%
- Baisses dans tous les autres länder (poids < à 7%)

Marché européen de la poudre de lait écrémé

Fabrications de poudre de lait écrémé
dans les 5 premiers pays producteurs*
(8m2010, % / 8m 2009, % / 8m 2008)

PLE	%/09	%/08
France	- 7,0%	+ 8,9%
Allemagne	- 10,6%	+ 24,6%
Pologne	- 21,2%	- 27,0%
Belgique	- 5,2%	+ 23,2%
Irlande	- 14,7%	+ 6,3%

Ces 5 pays représentent 79% des fabrications européennes de PLE



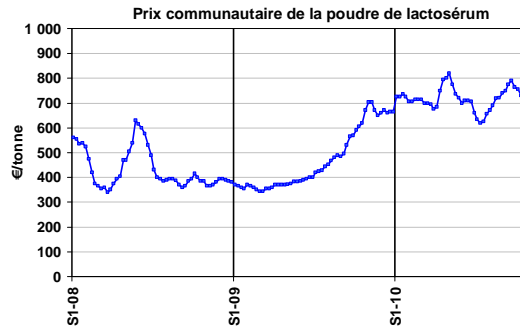
* : rangs basés sur l'année 2009

Marché européen de la poudre de lactosérum

Fabrications de fromages
dans les 5 premiers pays producteurs*
(8m2010, % / 8m 2009)

Fromages	%/09
Allemagne	+ 4,3%
France	+ 3,4%
Italie	- 4,6%
Pays-Bas	+ 4,3%
Pologne	+ 5,3%

Ces 5 pays représentent 76% des fabrications européennes de fromages



* : rangs basés sur l'année 2009

ÉTABLISSEMENT NATIONAL DES PRODUITS DE L'AGRICULTURE ET DE LA MER

Source : Commission européenne

• 15

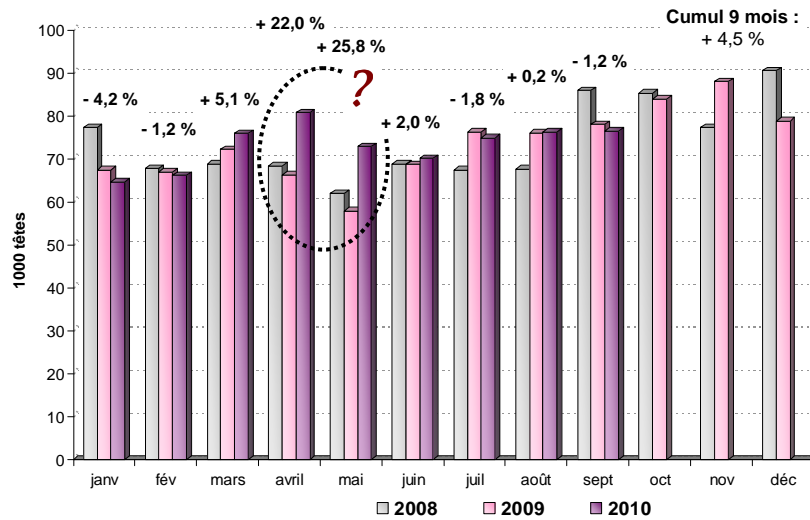
Point sur l'indicateur de mises en place de veaux

Les données de la BDNI, un second outil de mesure des mises en engraissement ?

ÉTABLISSEMENT NATIONAL DES PRODUITS DE L'AGRICULTURE ET DE LA MER

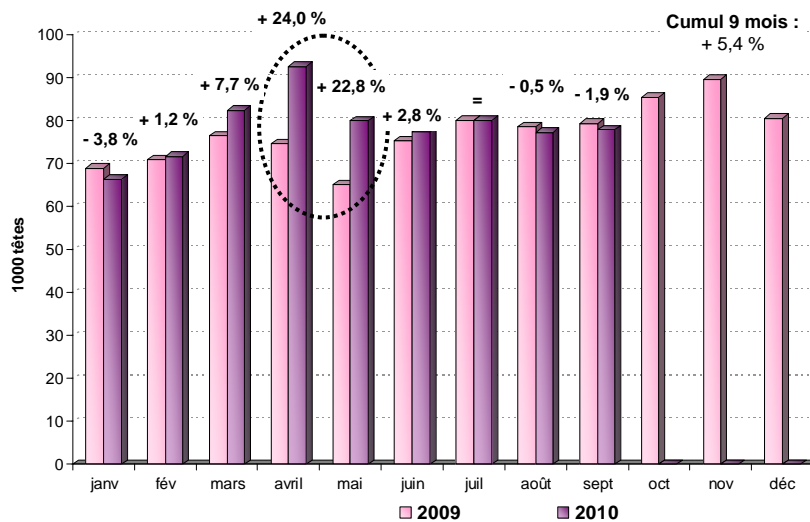
• 16

Plus de mises en place d'après le nœud focal

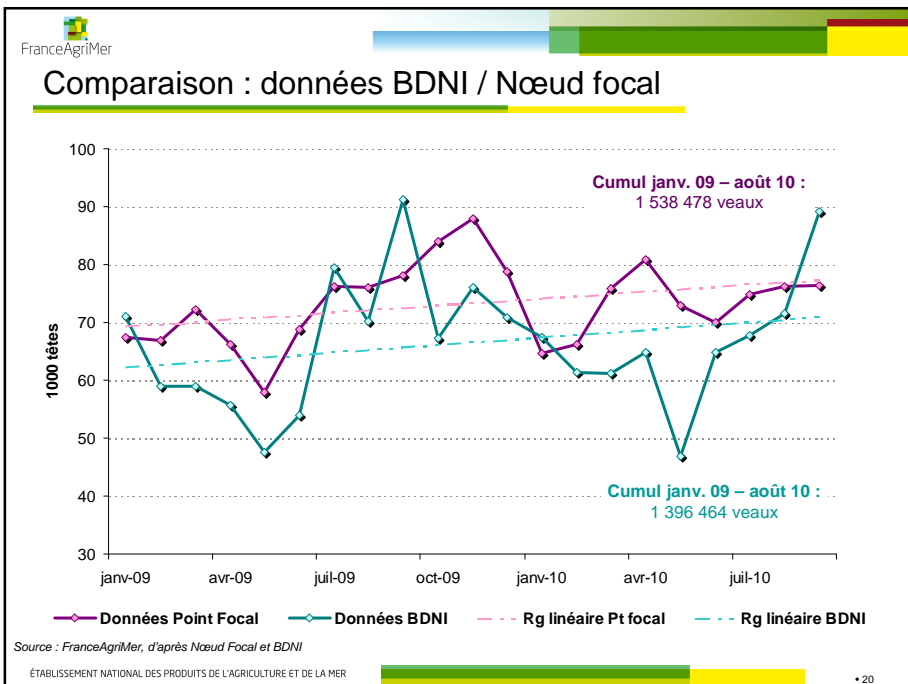
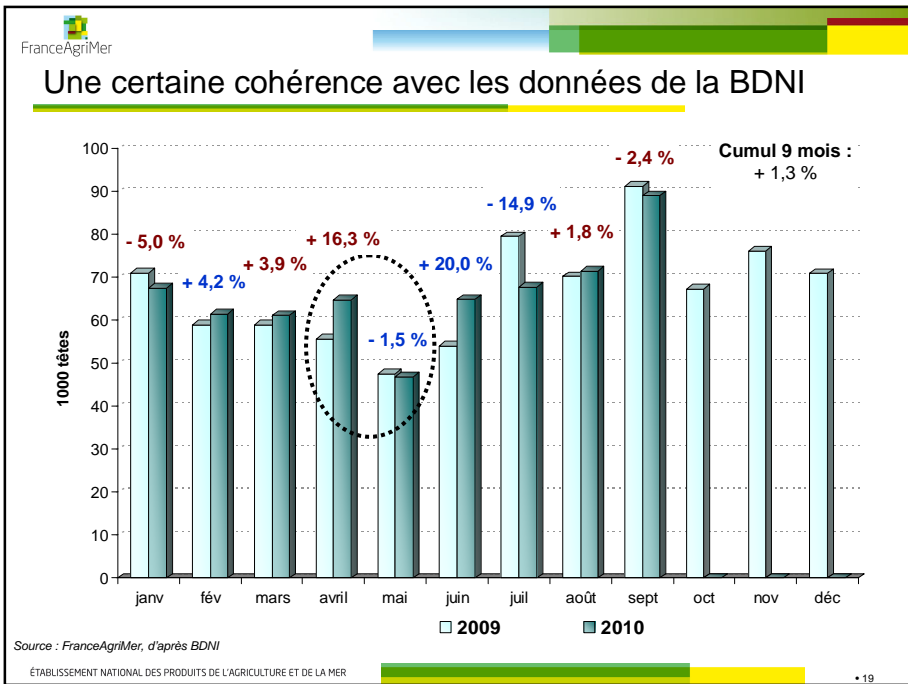


ÉTABLISSEMENT NATIONAL DES PRODUITS DE L'AGRICULTURE ET DE LA MER

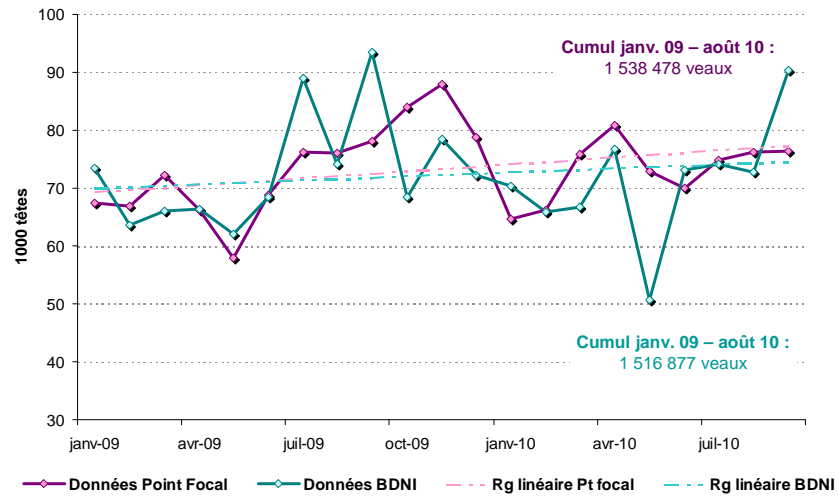
Hausse renforcée par les importations de petits veaux



ÉTABLISSEMENT NATIONAL DES PRODUITS DE L'AGRICULTURE ET DE LA MER



Comparaison : données BDNI / Nœud focal

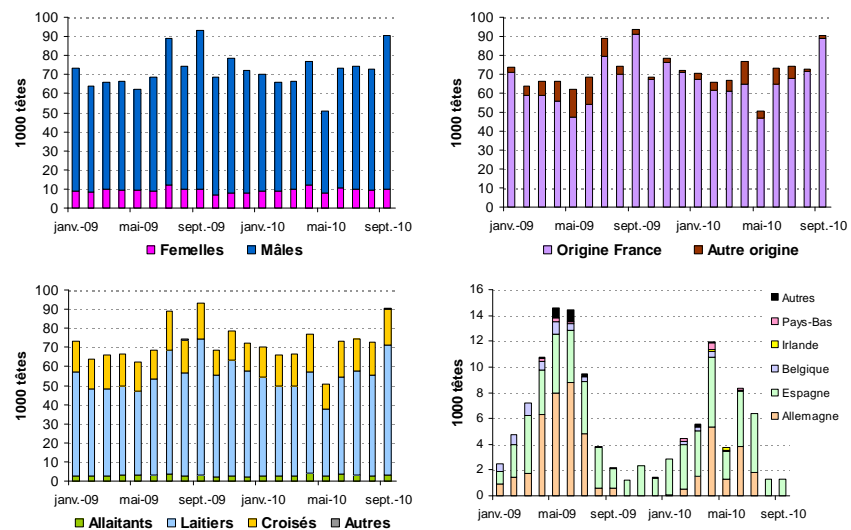


Source : FranceAgriMer, d'après Nœud Focal et BDNI

ÉTABLISSEMENT NATIONAL DES PRODUITS DE L'AGRICULTURE ET DE LA MER

• 21

Détail des données de la BDNI

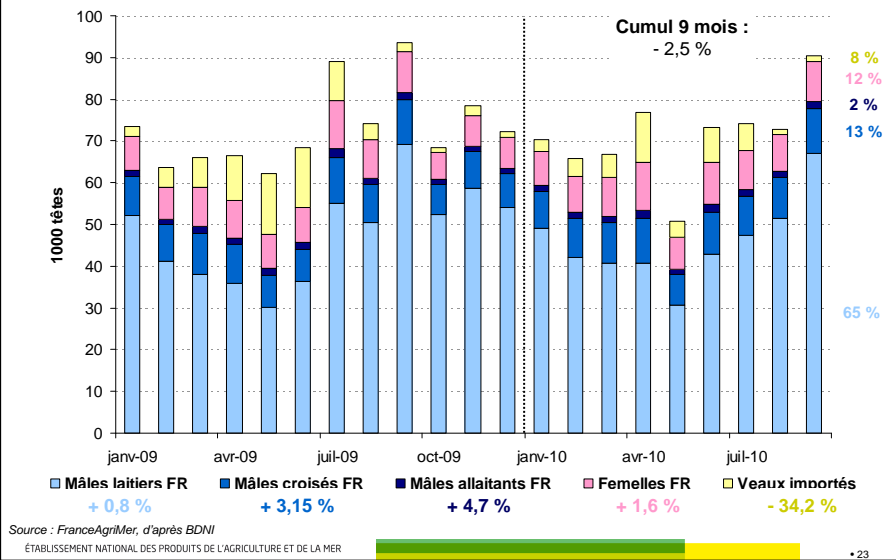


Source : FranceAgriMer, d'après BDNI

ÉTABLISSEMENT NATIONAL DES PRODUITS DE L'AGRICULTURE ET DE LA MER

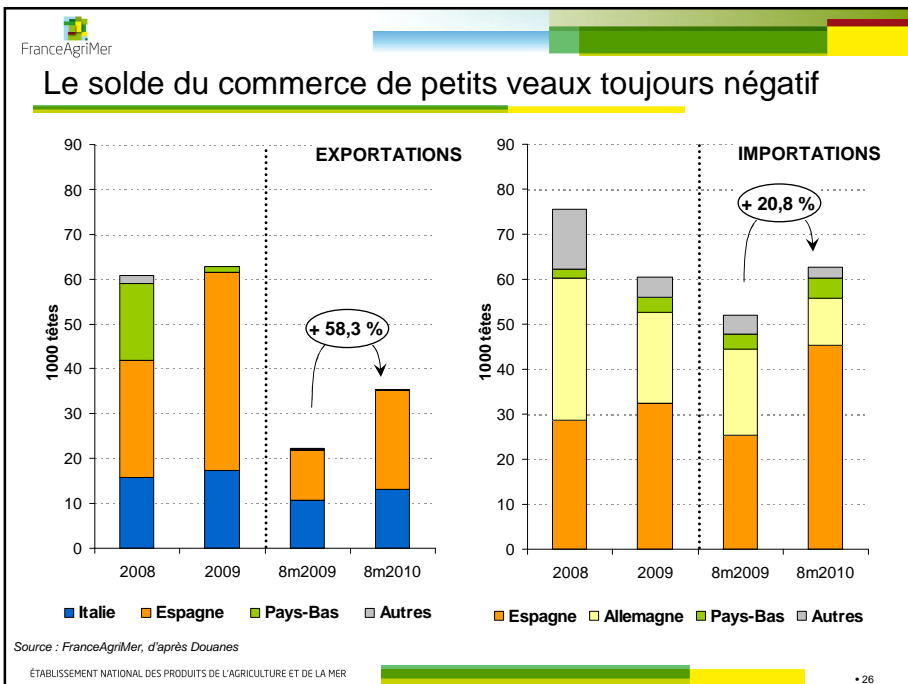
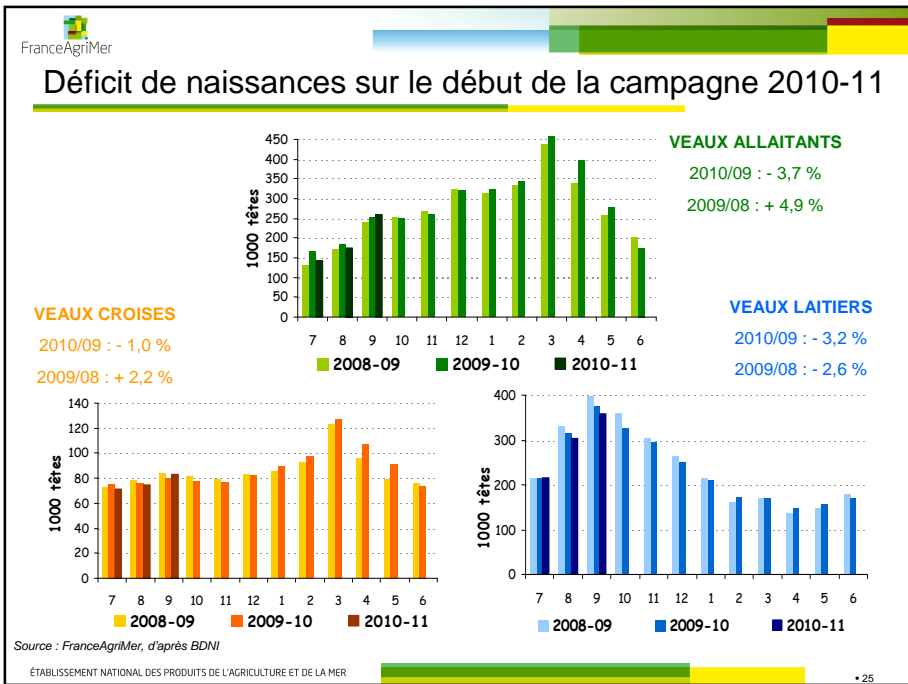
• 22

Les évolutions des « mises en place » d'après la BDNI

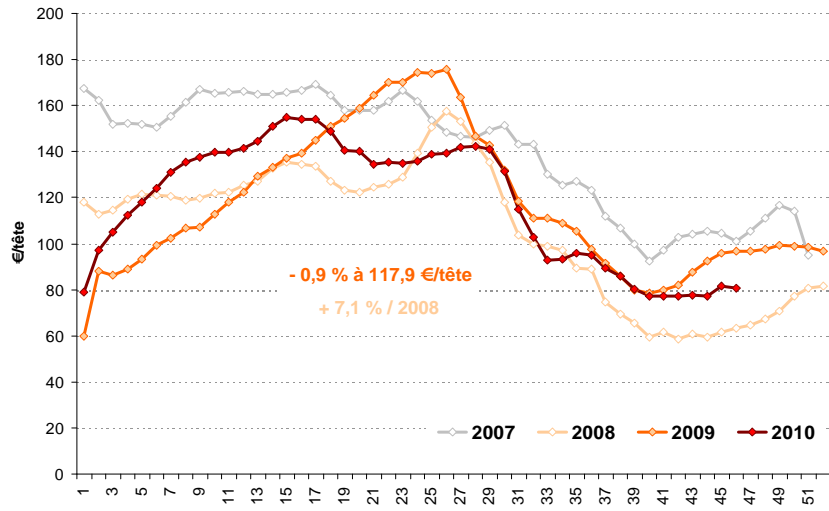


Des disponibilités en petits veaux en repli

Et malgré cela, des prix du veaux de 8 jours bas et toujours orientés à la baisse



Un léger repli pour le prix du veau mâle de 8 jours...

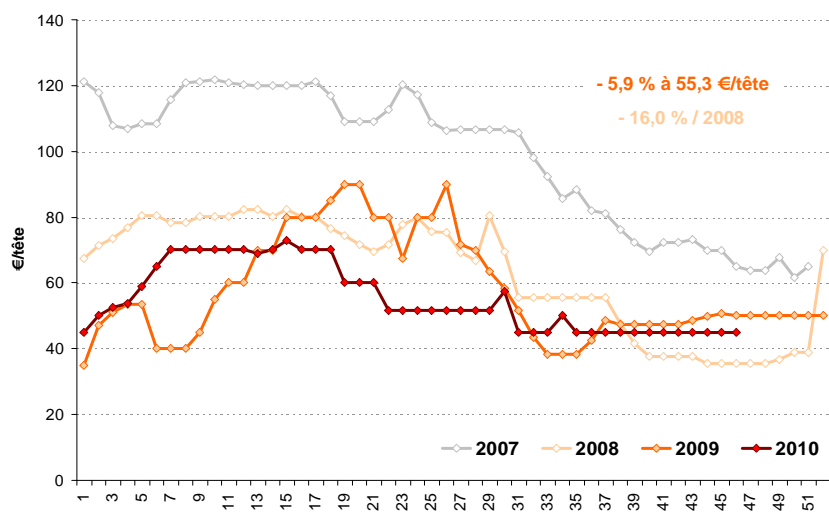


Source : FranceAgriMer

ÉTABLISSEMENT NATIONAL DES PRODUITS DE L'AGRICULTURE ET DE LA MER

• 27

... mais un prix du veau femelle toujours très bas

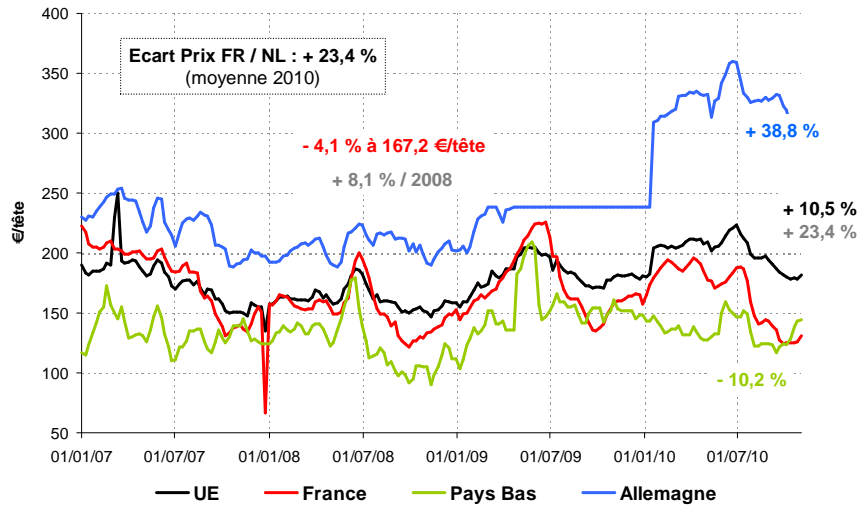


Source : FranceAgriMer

ÉTABLISSEMENT NATIONAL DES PRODUITS DE L'AGRICULTURE ET DE LA MER

• 28

Le petit veau néerlandais : le plus compétitif



Source : FranceAgriMer, d'après Commission européenne

ÉTABLISSEMENT NATIONAL DES PRODUITS DE L'AGRICULTURE ET DE LA MER

• 29

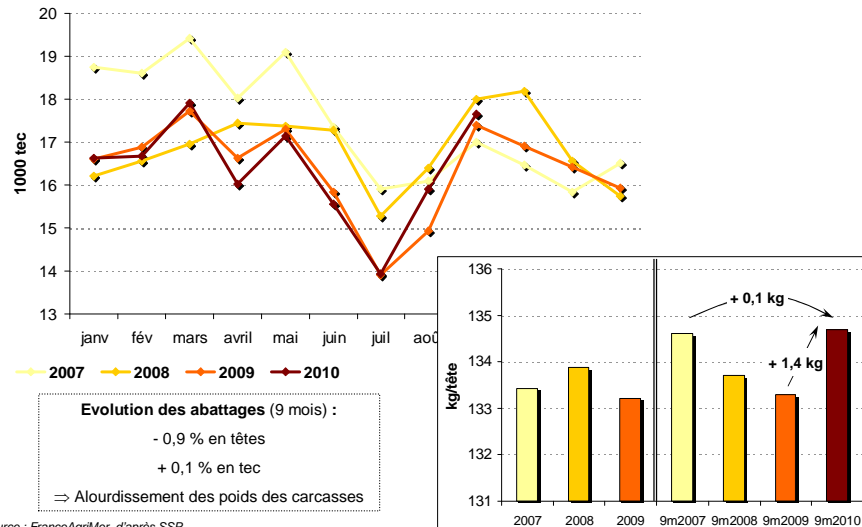
Une production française qui reste adaptée à la demande

Conséquence : des prix de la viande toujours stables

ÉTABLISSEMENT NATIONAL DES PRODUITS DE L'AGRICULTURE ET DE LA MER

• 30

Stabilité des abattages de veaux en France

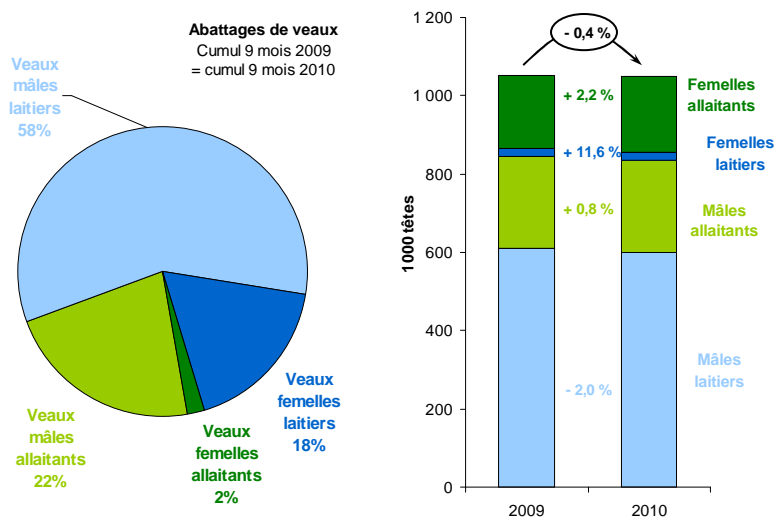


Source : FranceAgriMer, d'après SSP

ÉTABLISSEMENT NATIONAL DES PRODUITS DE L'AGRICULTURE ET DE LA MER

+ 31

Abattages de veaux : détail par race



Source : FranceAgriMer, d'après BDN

ÉTABLISSEMENT NATIONAL DES PRODUITS DE L'AGRICULTURE ET DE LA MER

+ 32

