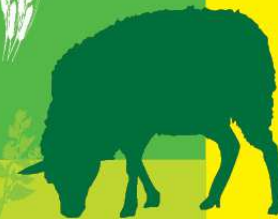
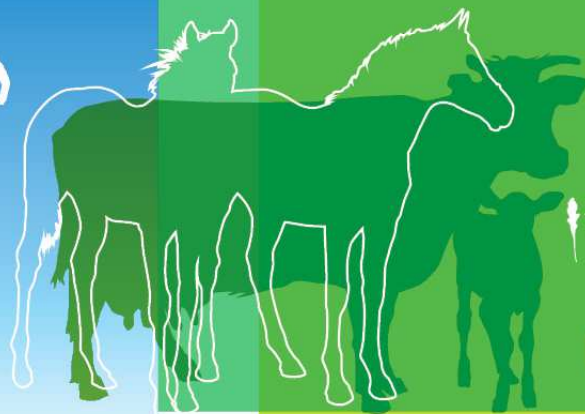


Comité Veau de boucherie

Situation des marchés

10 novembre 2015

Montreuil

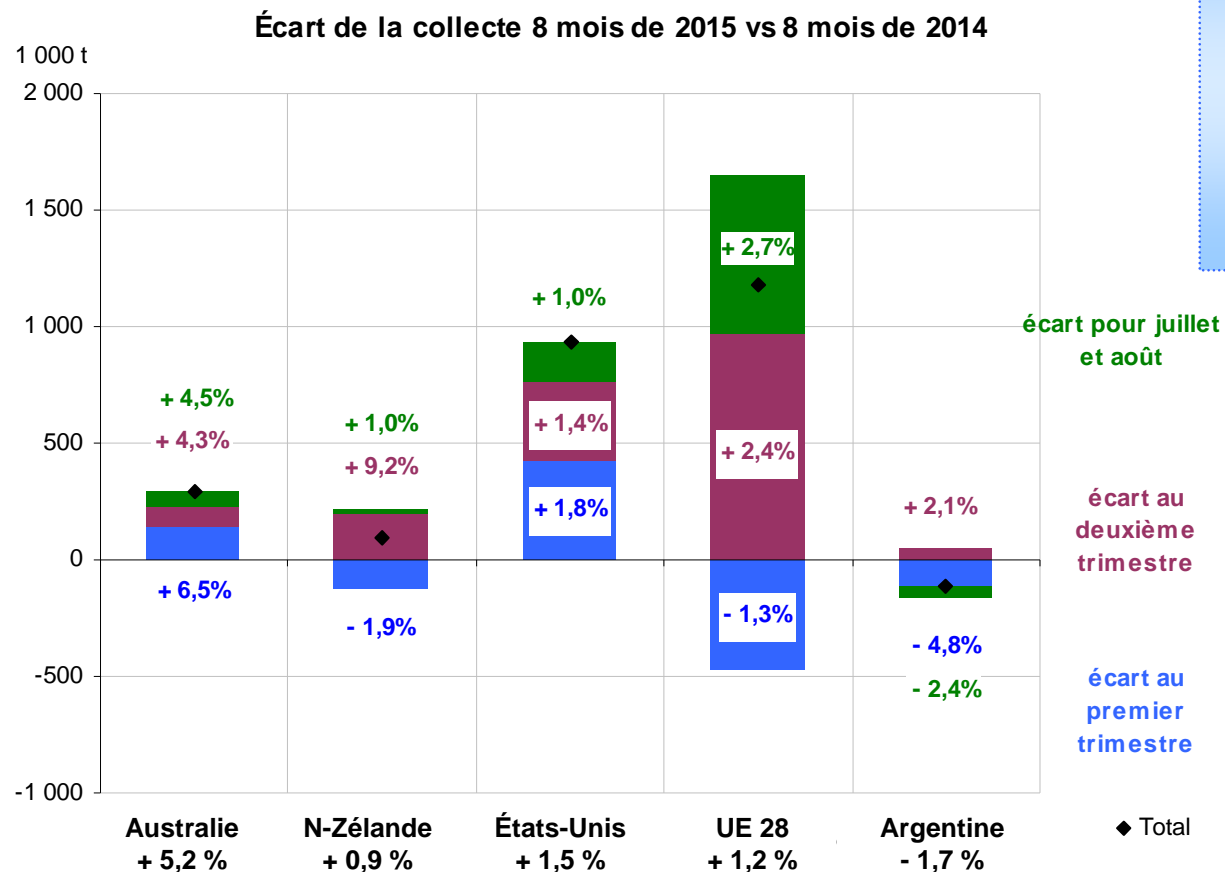




Situation de la campagne laitière



Une collecte mondiale en légère augmentation avec une forte reprise depuis le 2^e trimestre



Total 5 pays sur 8 mois :
+ 1,3 % soit + 2 381 milliers tonnes

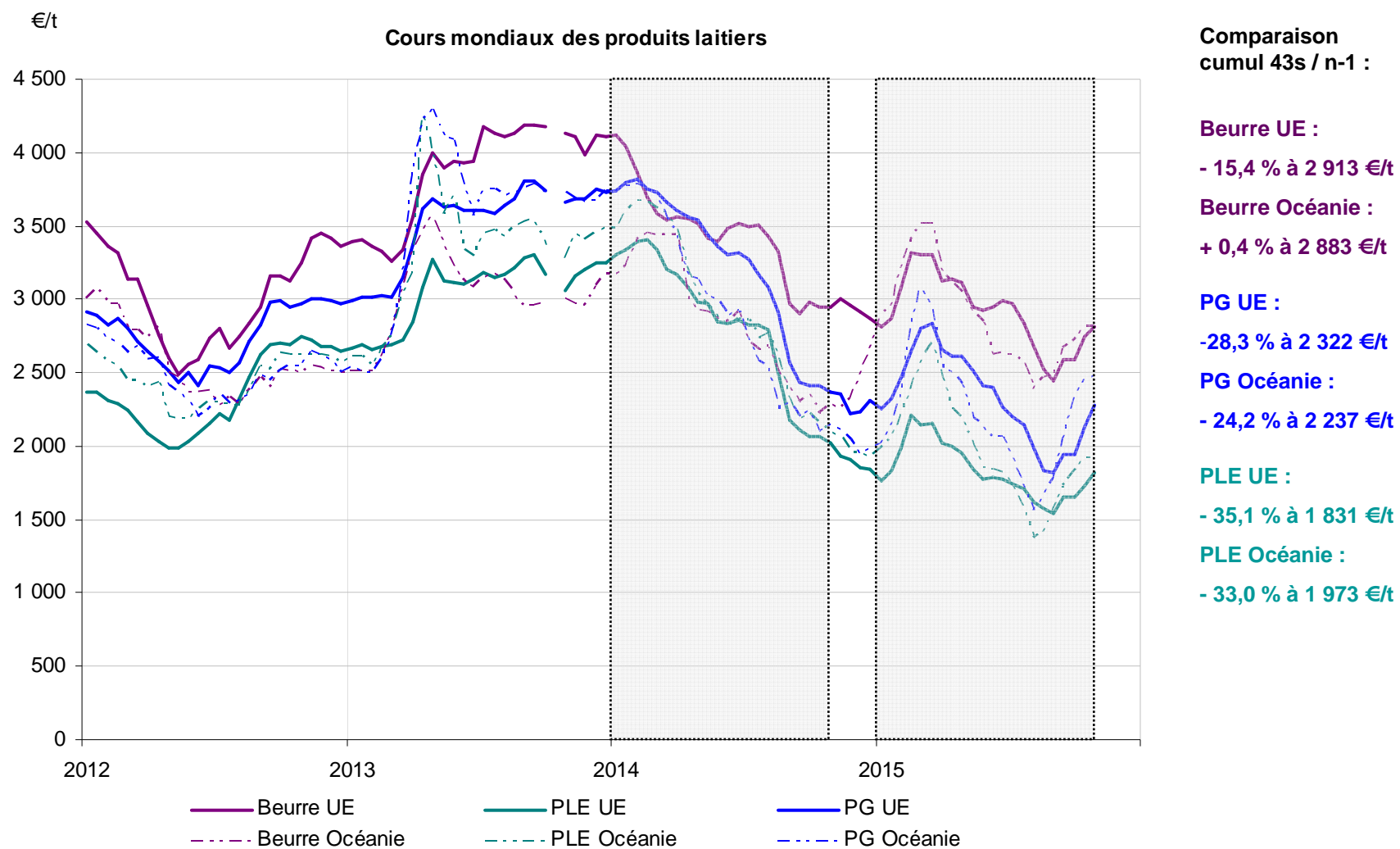
Évolution septembre 15/14 :

NZ : - 7,2 %

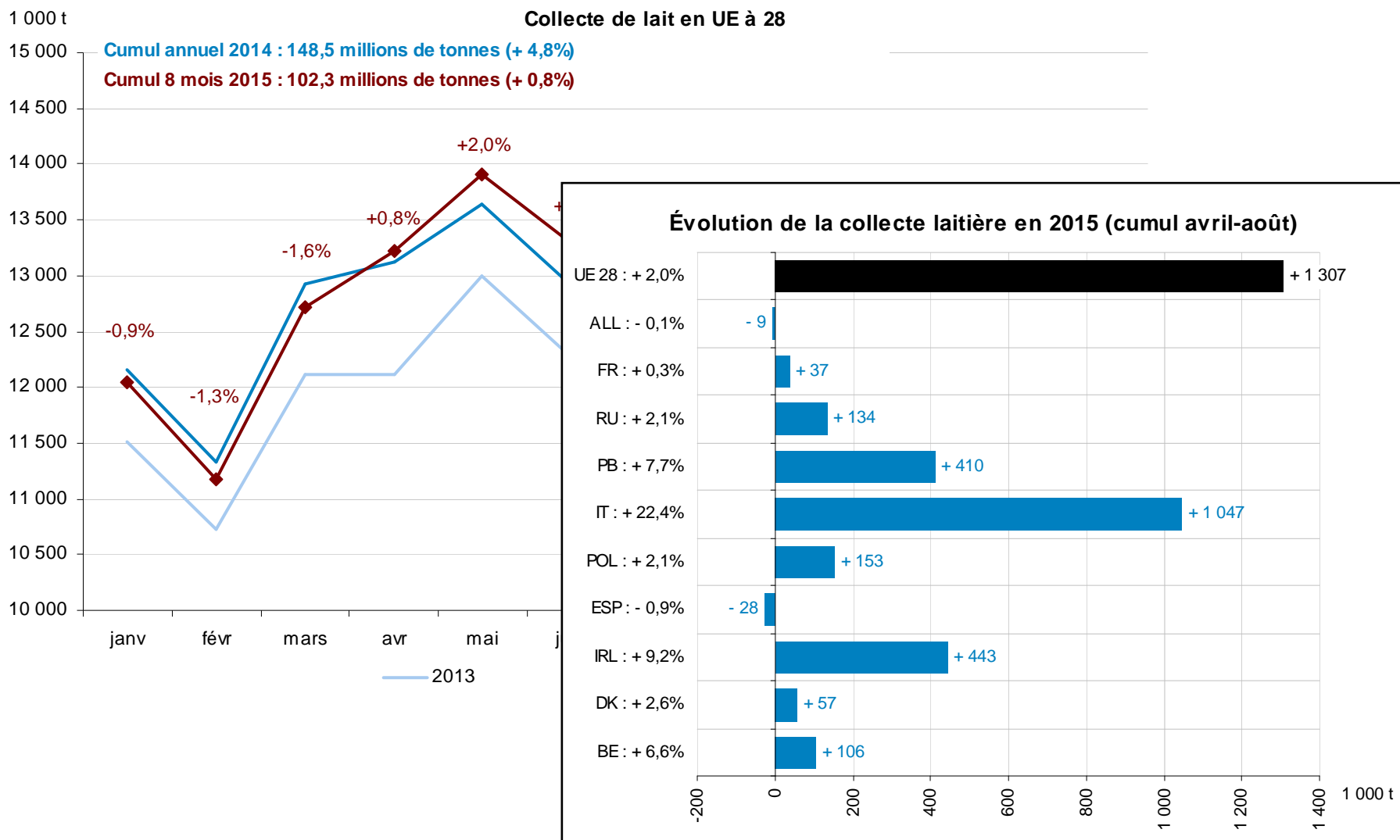
Australie : + 0,8

E-U : + 0,4 %

Les prix des produits repartent à la hausse sur le marché mondial

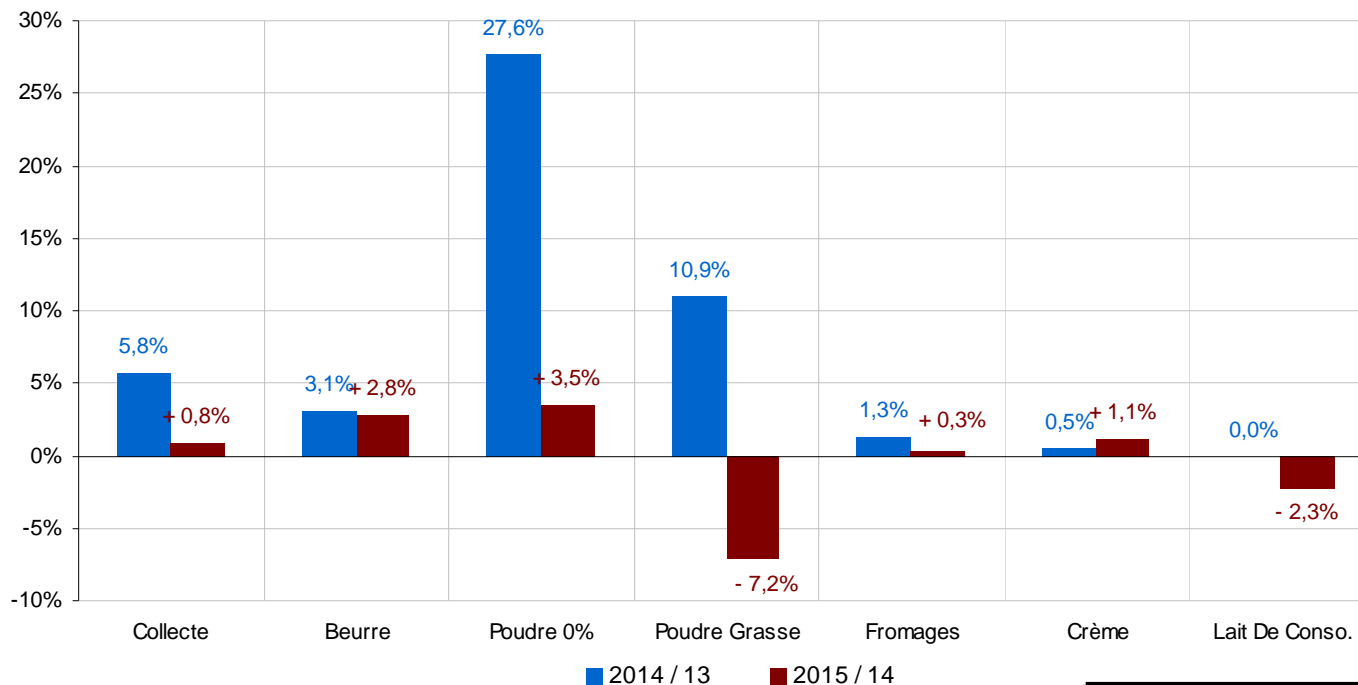


Le dynamisme de la collecte de certains EM se confirme depuis la sortie des quotas laitiers



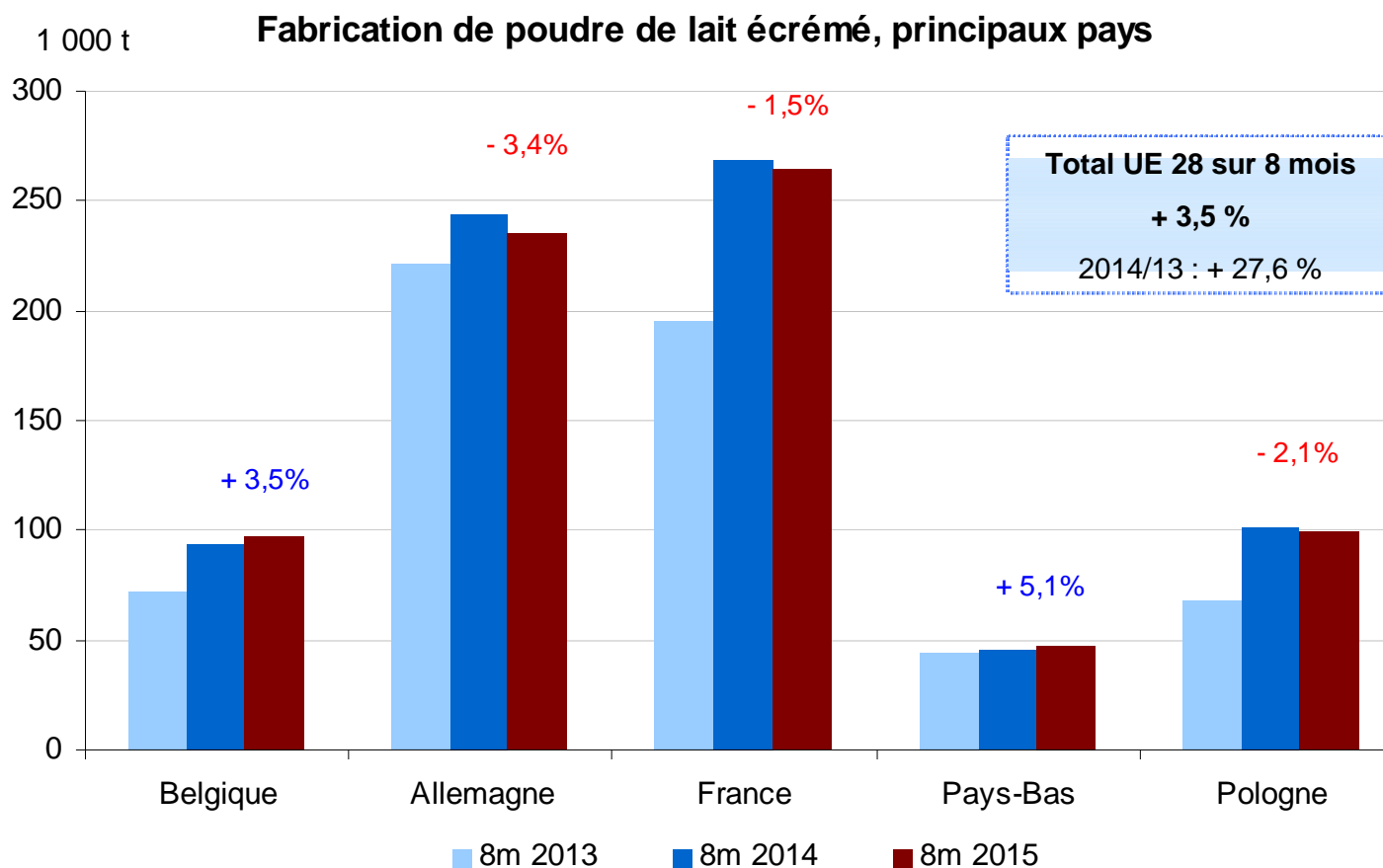
... et les volumes de lait supplémentaires sont transformés en beurre et PLE

Évolution des fabrications européennes de produits laitiers
Cumul sur 8 mois

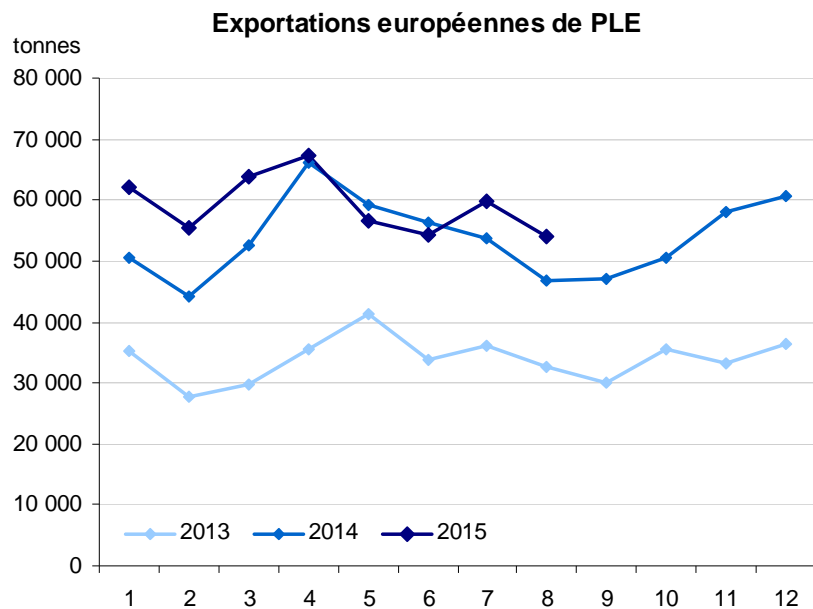


1 000 t	8 mois 2015	Évol. / 2014
Fromages	5 918	+ 0,3%
Beurre	1 392	+ 2,8%
PG	409	- 7,2%
PLE	967	+ 3,5%

Les fabrications de PLE résistent plus ou moins bien selon les pays...



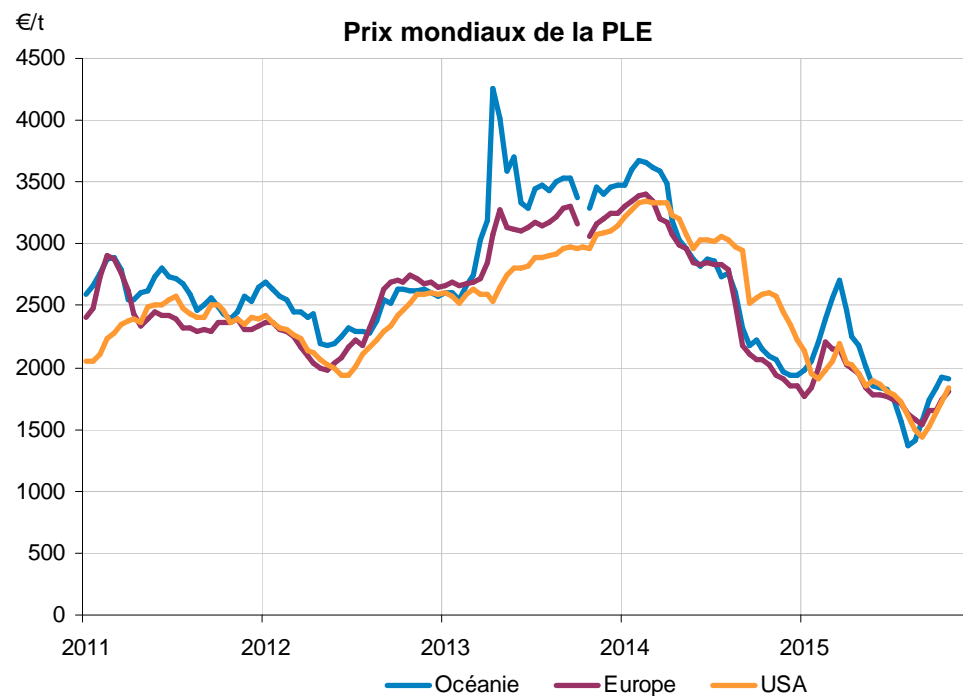
... et trouvent des débouchés à l'export



Exportations de poudre de lait écrémé

8m2015 / 8m2014 : + 10,1 % (+ 43 246 t)

dont + 11,5% de la France, 1^{er} exportateur

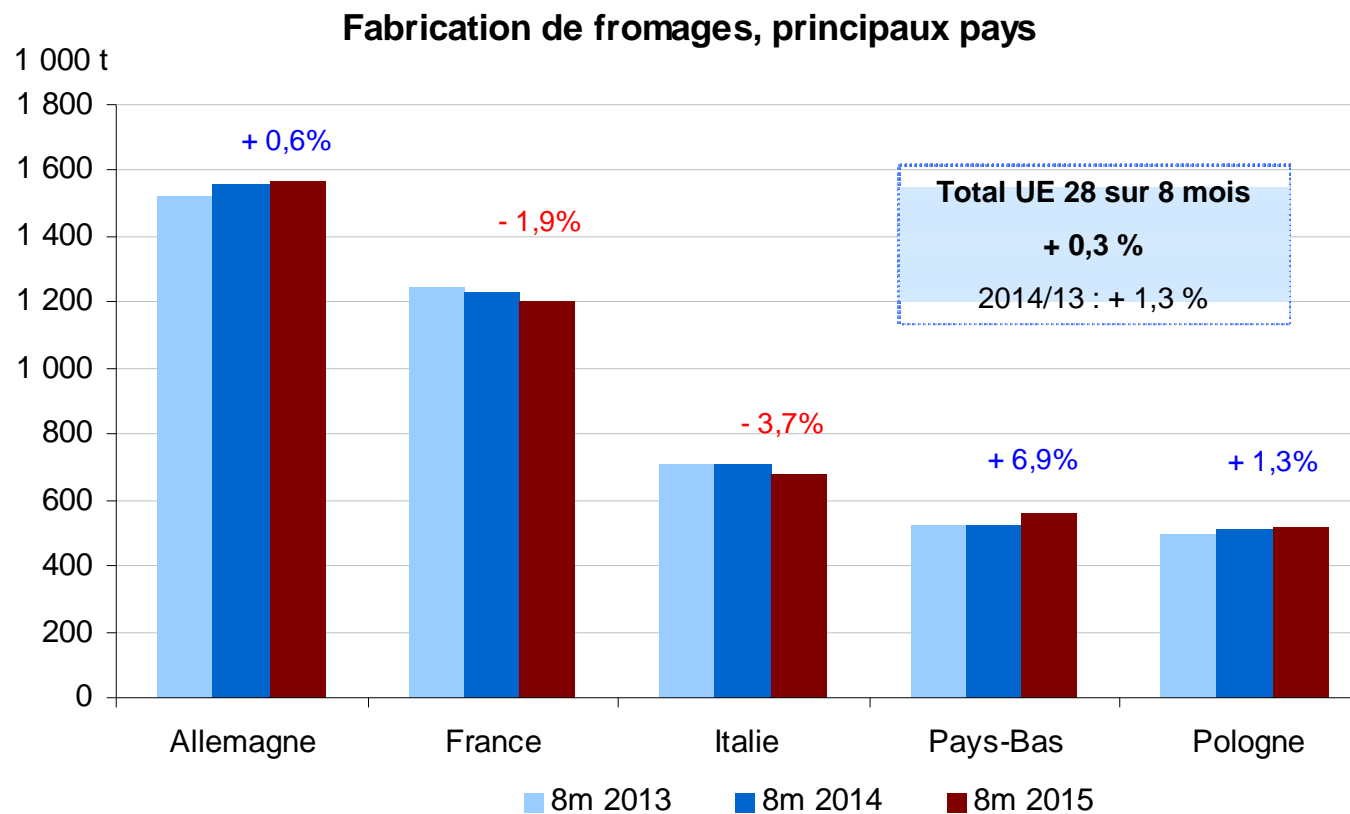


Prix de la poudre de lait écrémé

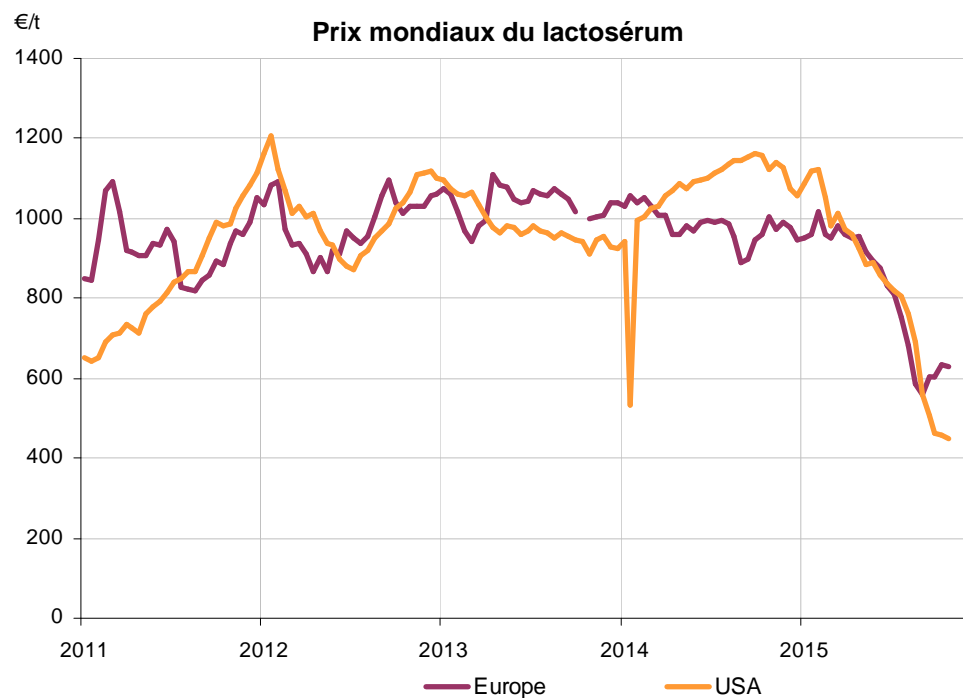
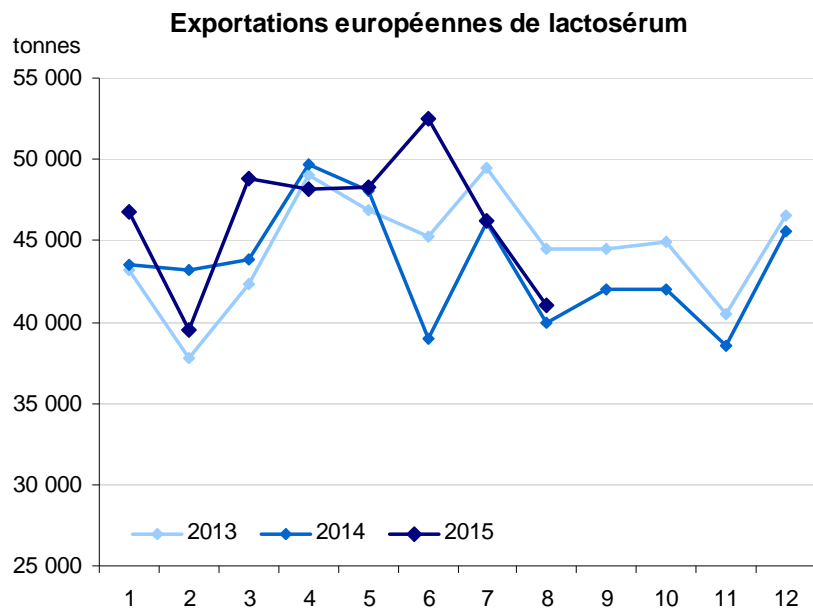
43sem2015 / 43sem2014, UE : - 35,1 %

Sem43 2015 / sem43 2014, UE : - 9,9 %

Les fabrications de fromages sont stables en moyenne depuis le début de l'année...



... tout comme les exportations, dans un contexte de baisse des prix



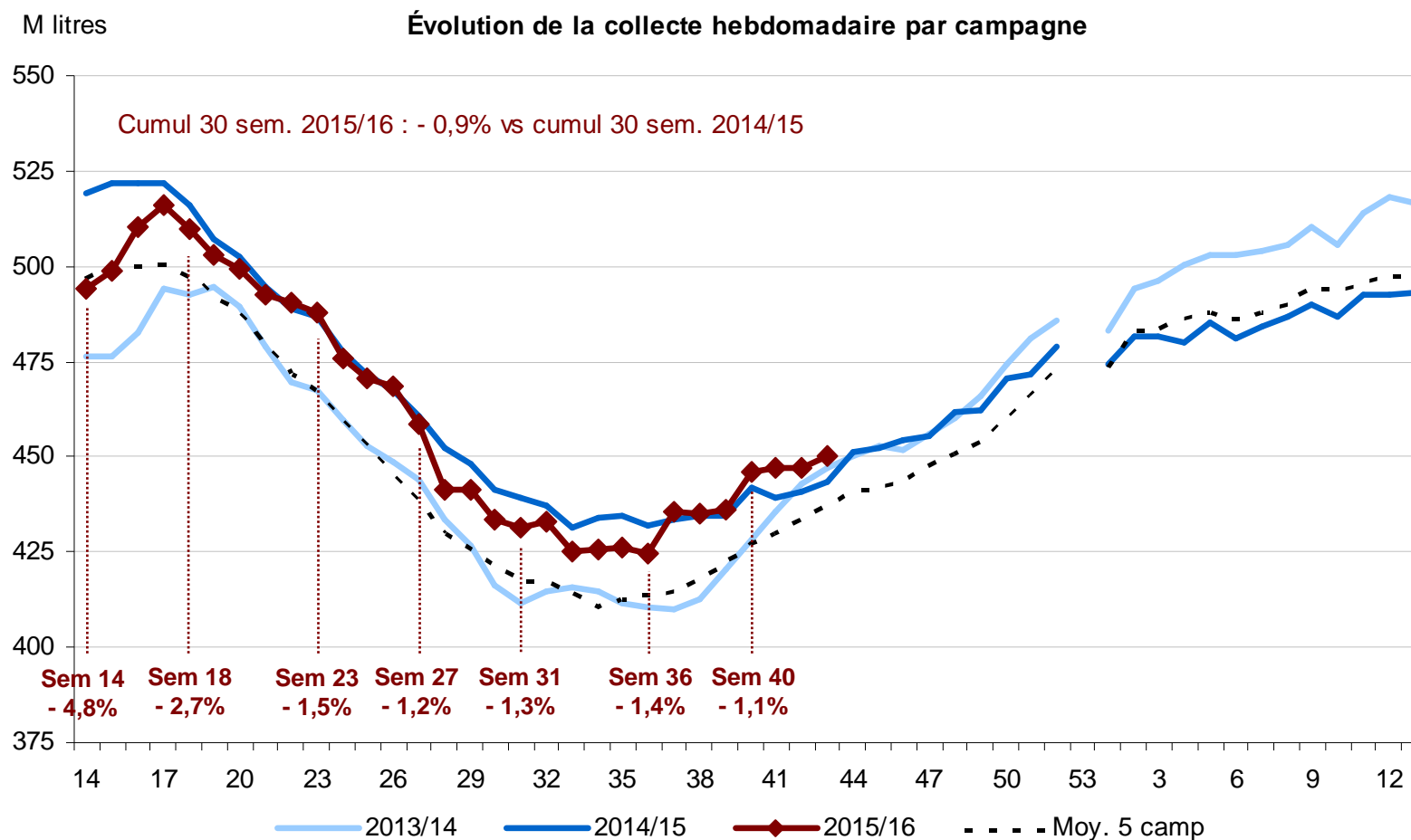
Exportations de lactosérum
 8m2015 / 8m2014 : + 5,1 % (+ 18 086 t)
 dont + 2,2% de la France, 1^{er} exportateur UE

Prix du lactosérum
 43sem2015 / 43sem2014, UE : - 16,8 %
 Sem43 2015 / sem43 2014, UE : - 37,1 %

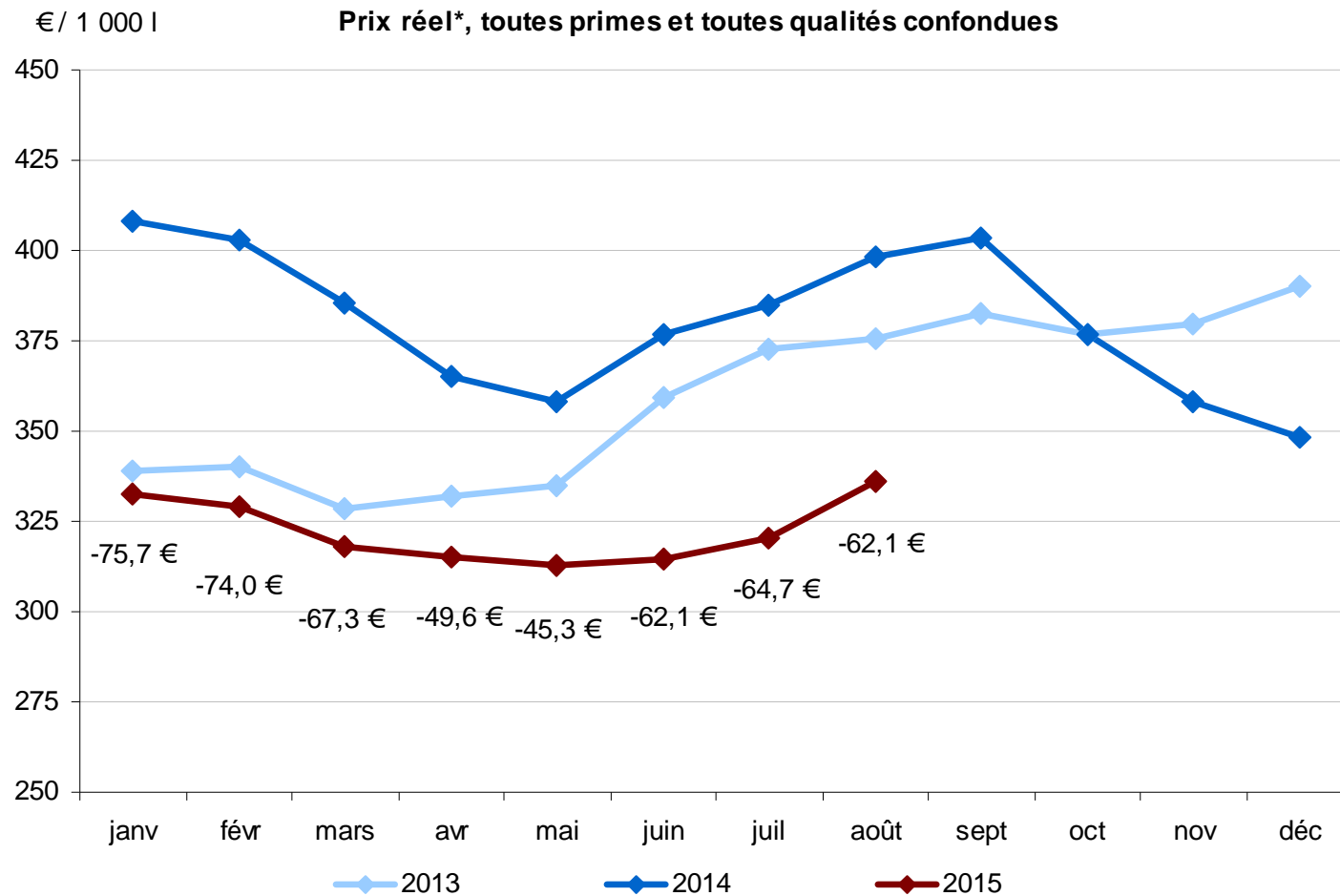
Source : FranceAgriMer d'après Eurostat
 ÉTABLISSEMENT NATIONAL DES PRODUITS DE L'AGRICULTURE ET DE LA MER

Source : FranceAgriMer d'après USDA et BCE

En France, la reprise de la collecte s'avère plutôt dynamique...



... alors que le prix du lait payé au producteur reste inférieur aux niveaux de 2014



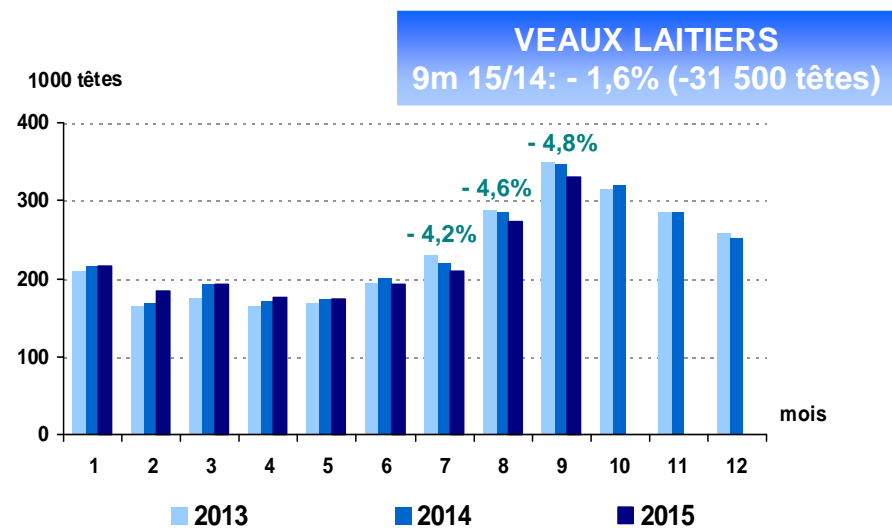
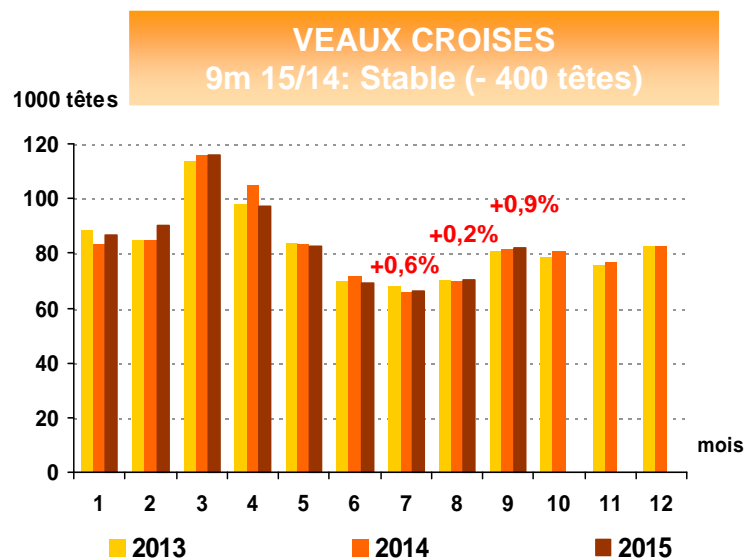
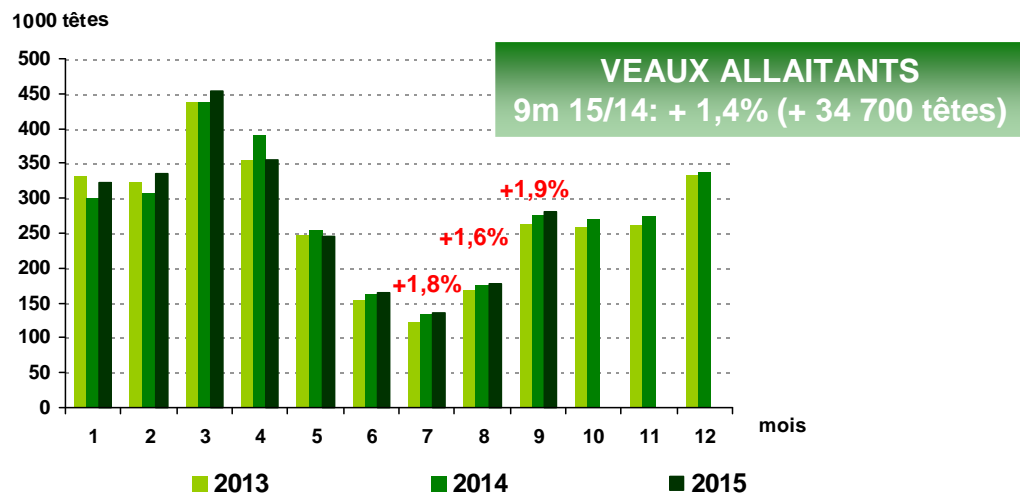


Marché du petit veau



Disponibilités de petits veaux en repli, au 1^{er} septembre

TOTAL* Veaux
 Sur 9m 15/14 : + 0,1%; + 3 000 têtes
 Sept. 15/14 : - 1,5%; - 10 600 têtes



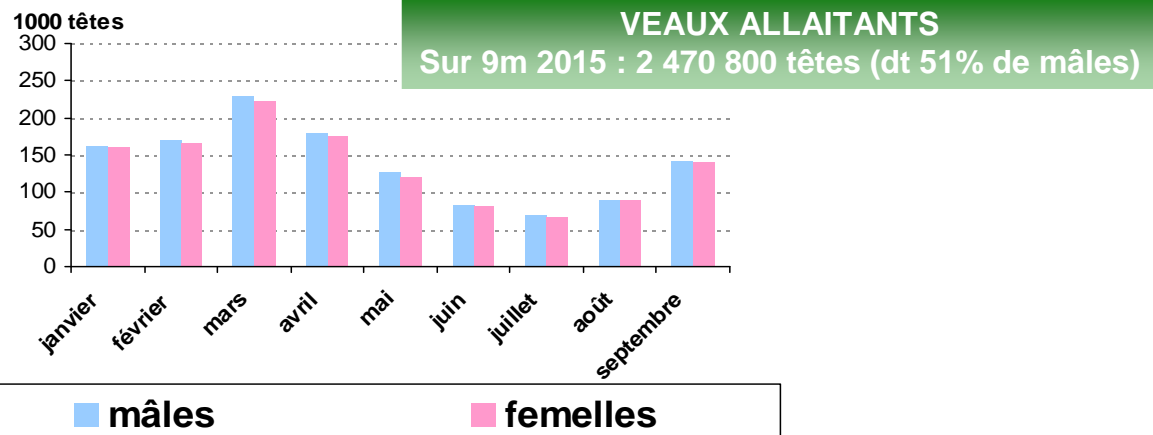
Disponibilités des veaux mâles et femelles, sur 9 mois

TOTAL* Veaux sur 9m 2015

5 177 000 têtes

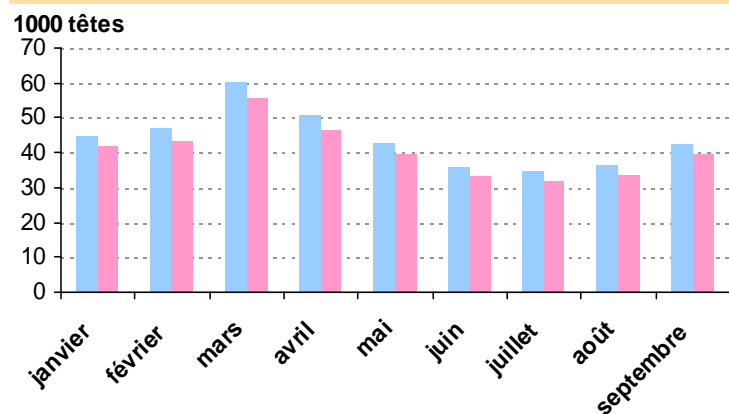
dont 2 576 800 mâles

dont 2 600 200 femelles



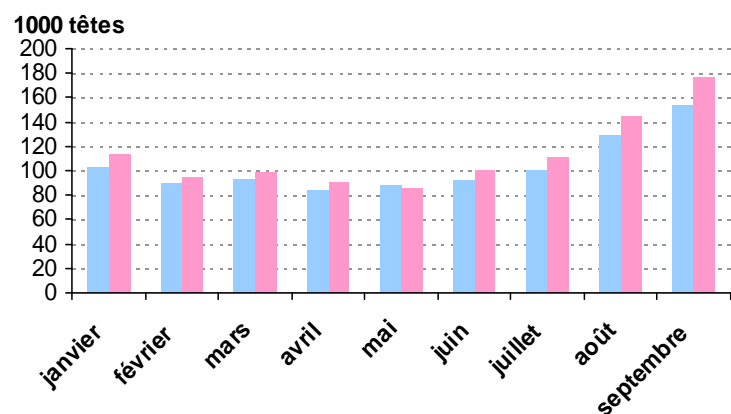
VEAUX CROISES

Sur 9m 2015 : 759 800 têtes (dt 52% de mâles)

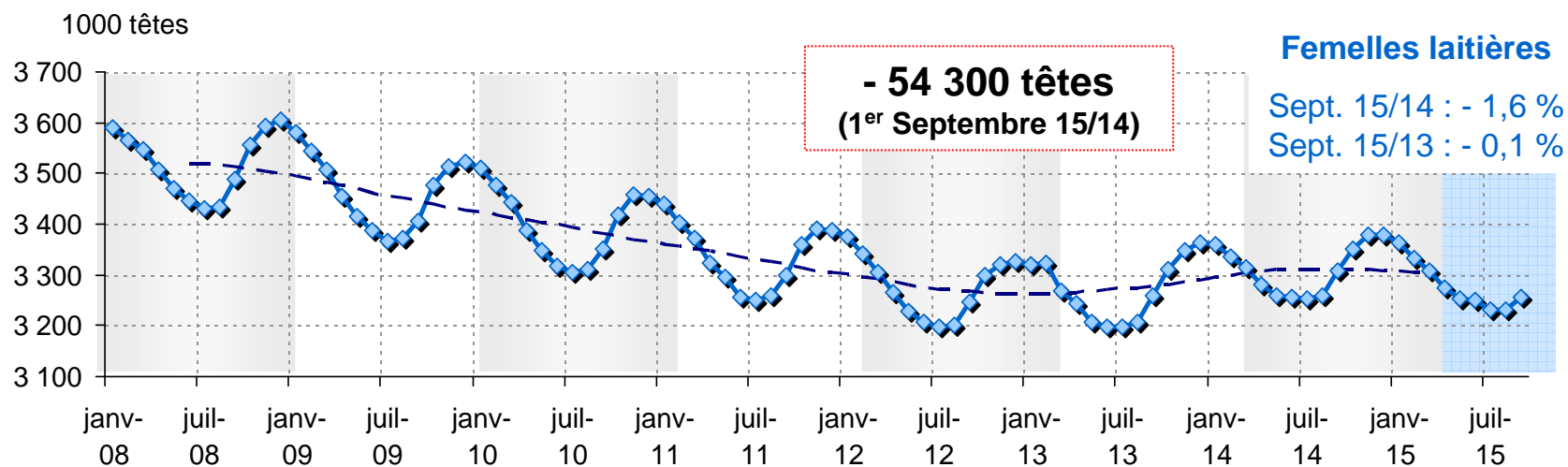
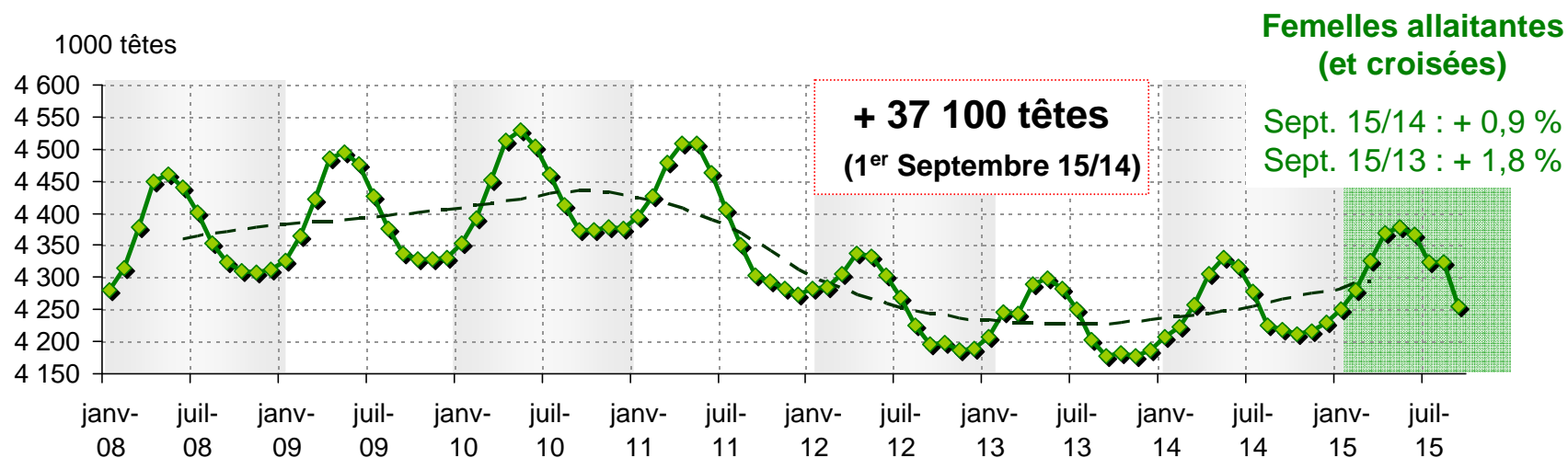


VEAUX LAITIERS

Sur 9m 2015 : 1 945 900 têtes (dt 48% de mâles)



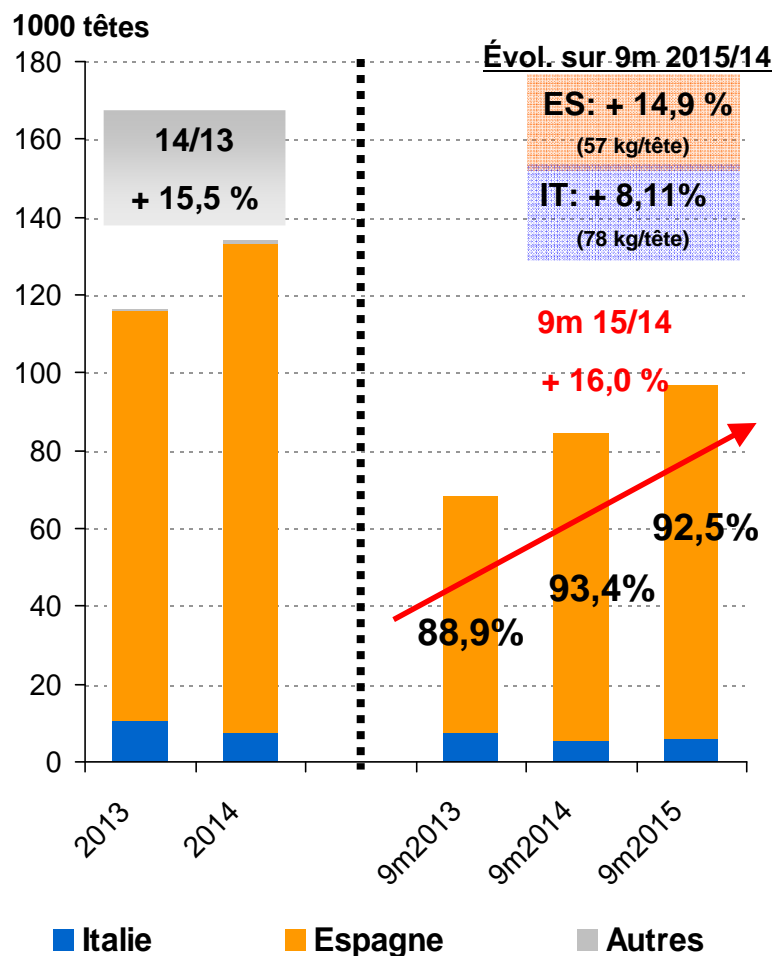
Évolution du cheptel de femelles de plus de 36 mois



Un solde positif des échanges de bovins de moins de 80kg

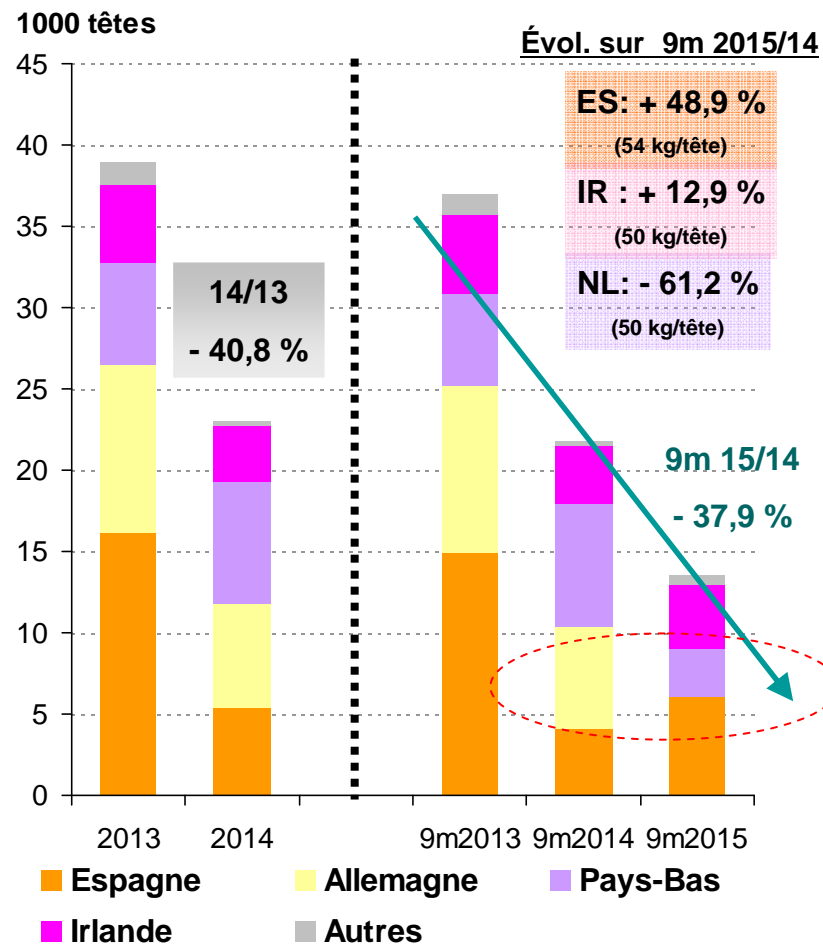
SH- 01022910

EXPORTATIONS cumul 9m : 98 326 têtes

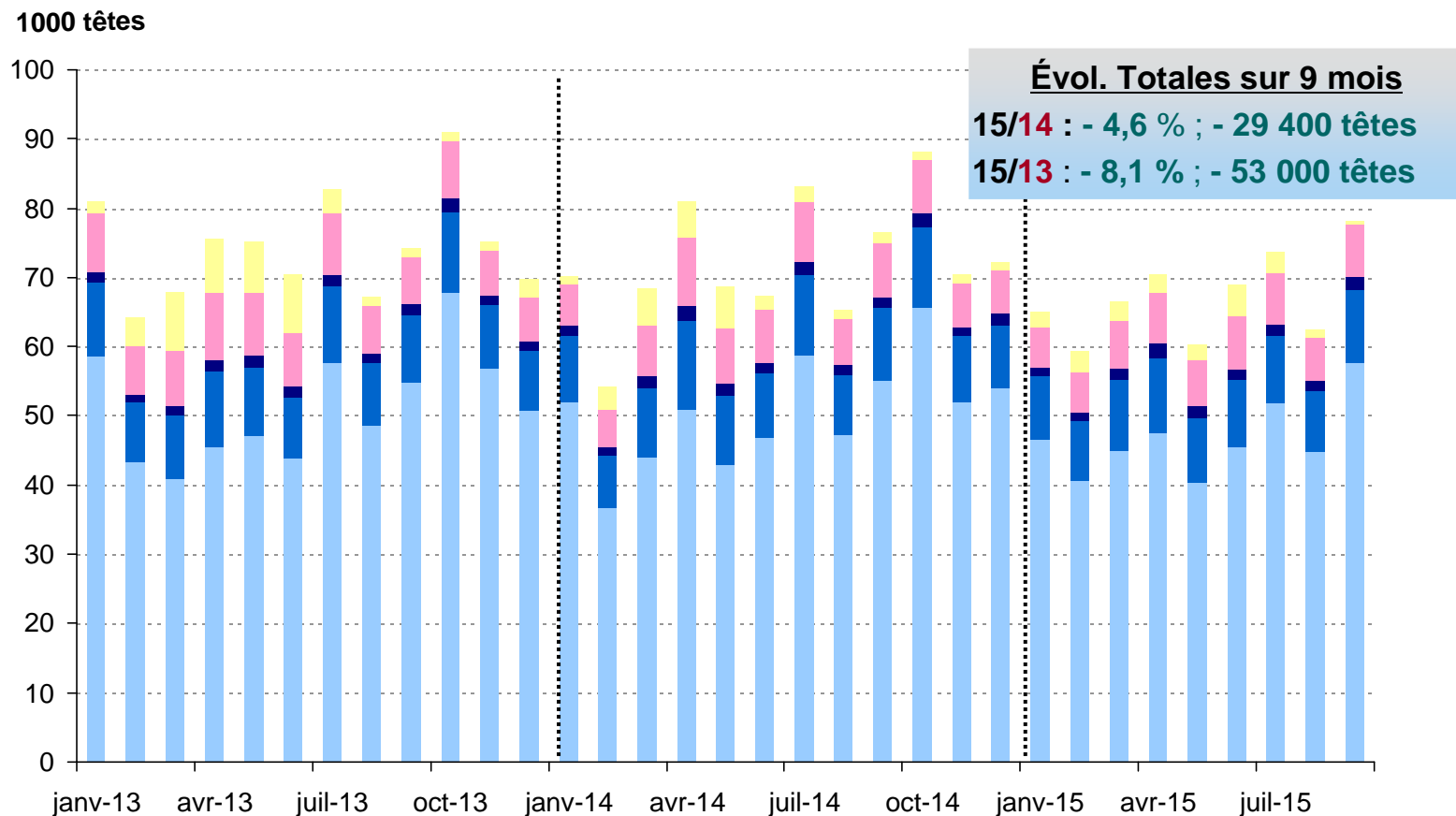


SH- 01022910

IMPORTATIONS cumul 9m : 13 497 têtes



Les évolutions des « mises en place » d'après la BDNI



Évol. sur 9 m
 15/14
 15/13

■ Mâles laitiers FR
 - 3,4 %
 - 4,6 %

■ Mâles croisés FR
 - 3,5 %
 - 1,5 %

■ Mâles allaitants FR
 + 1,9 %
 + 9,9 %

■ Femelles FR
 - 9,0 %
 - 15,4 %

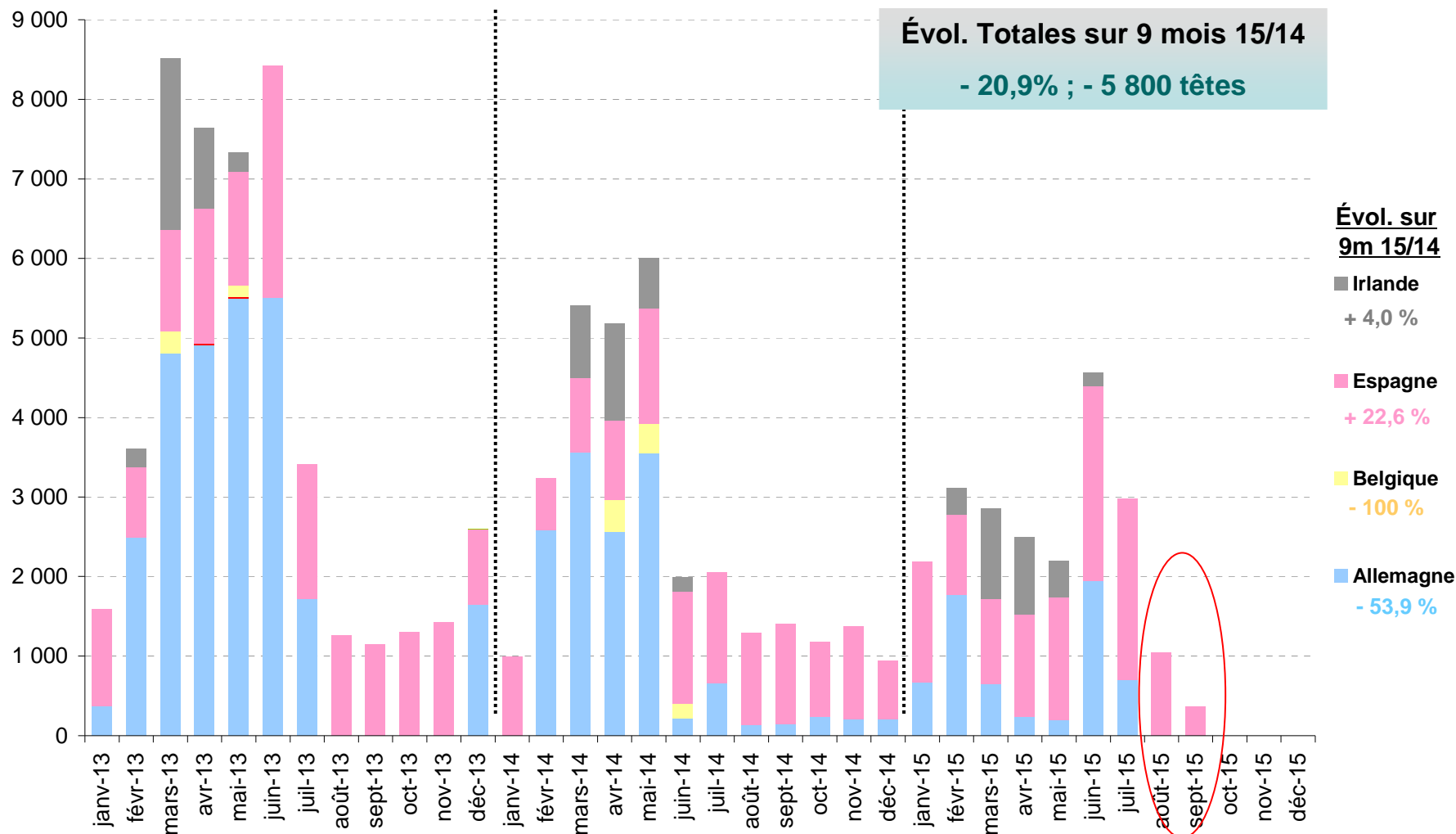
■ Veaux importés
 - 20,9 %
 - 49,8 %

ÉTABLISSEMENT NATIONAL DES PRODUITS DE L'AGRICULTURE ET DE LA MER

Source : FranceAgriMer, d'après BDNI

Origines des veaux importés de moins d'un mois dans les élevages français

Têtes



ÉTABLISSEMENT NATIONAL DES PRODUITS DE L'AGRICULTURE ET DE LA MER

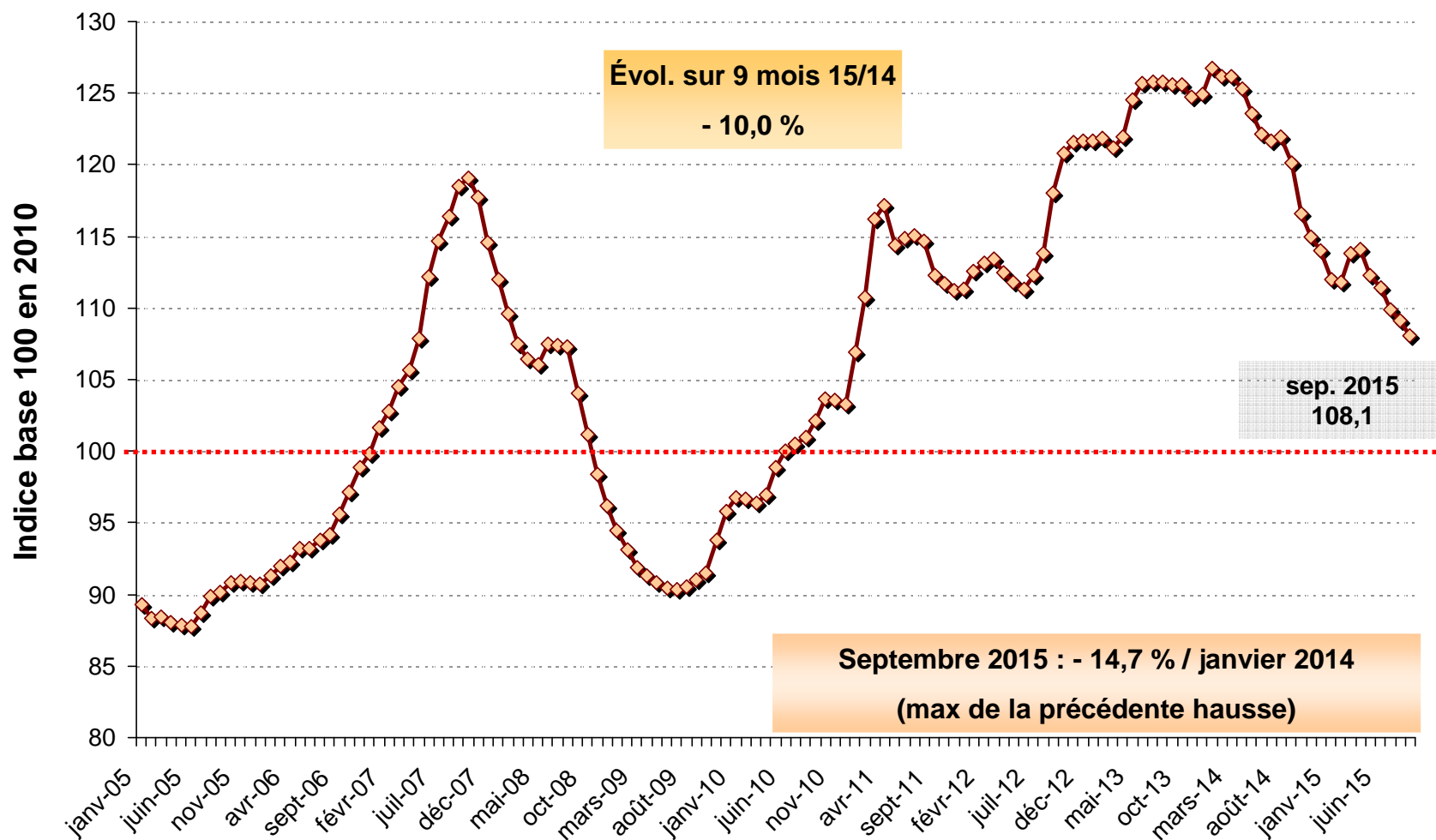
Source : FranceAgriMer, d'après BDNI



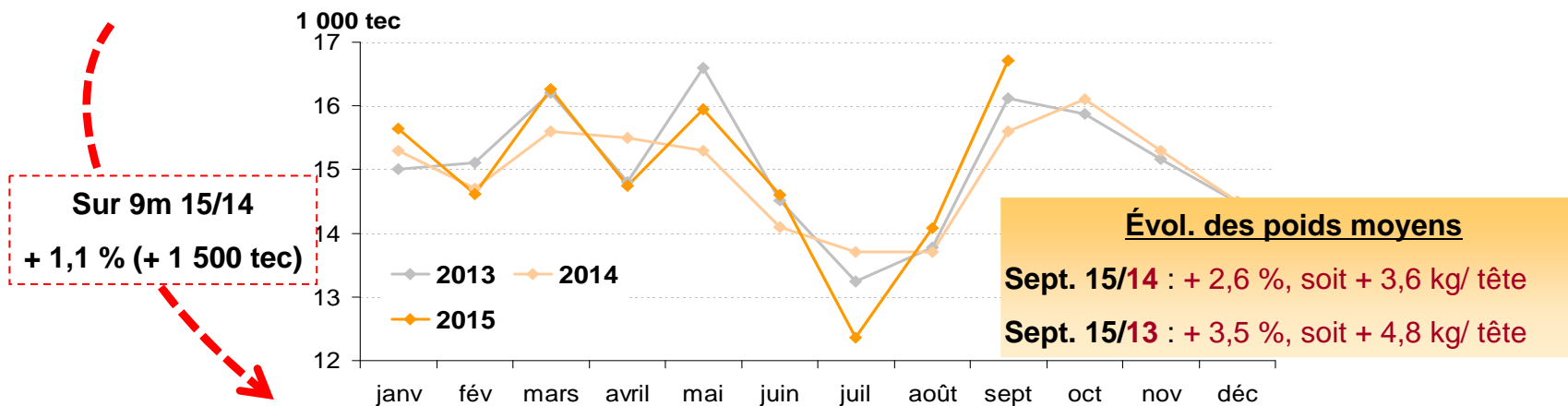
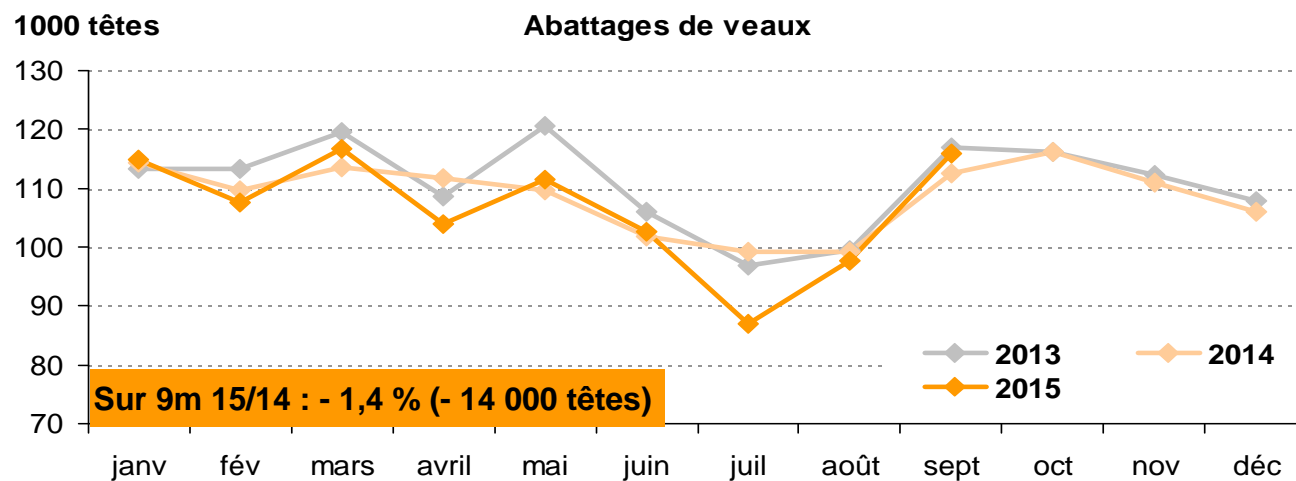
Marché du Veau de boucherie



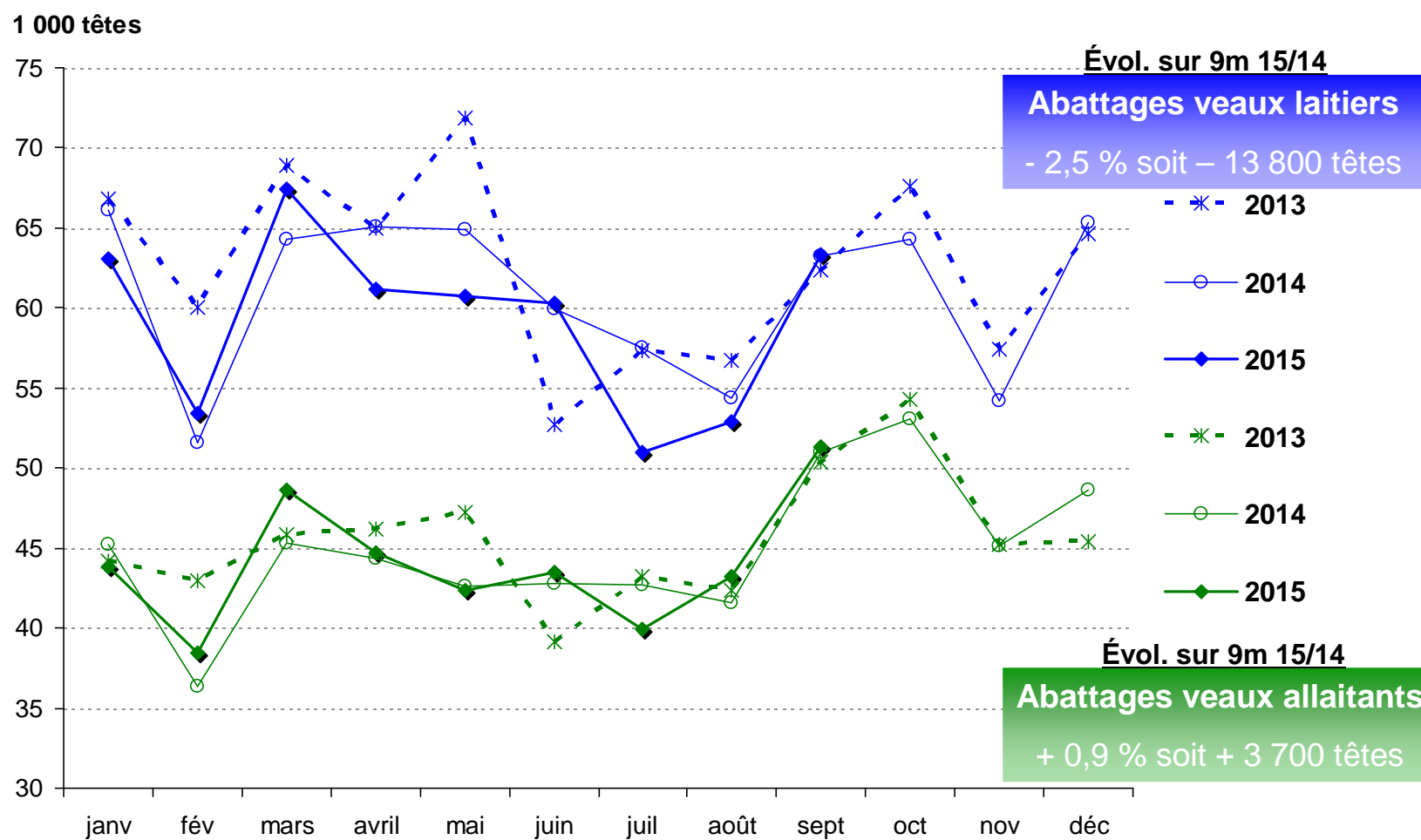
IPAMPA aliments pour veaux



Hausse des abattages de veaux de boucherie en poids



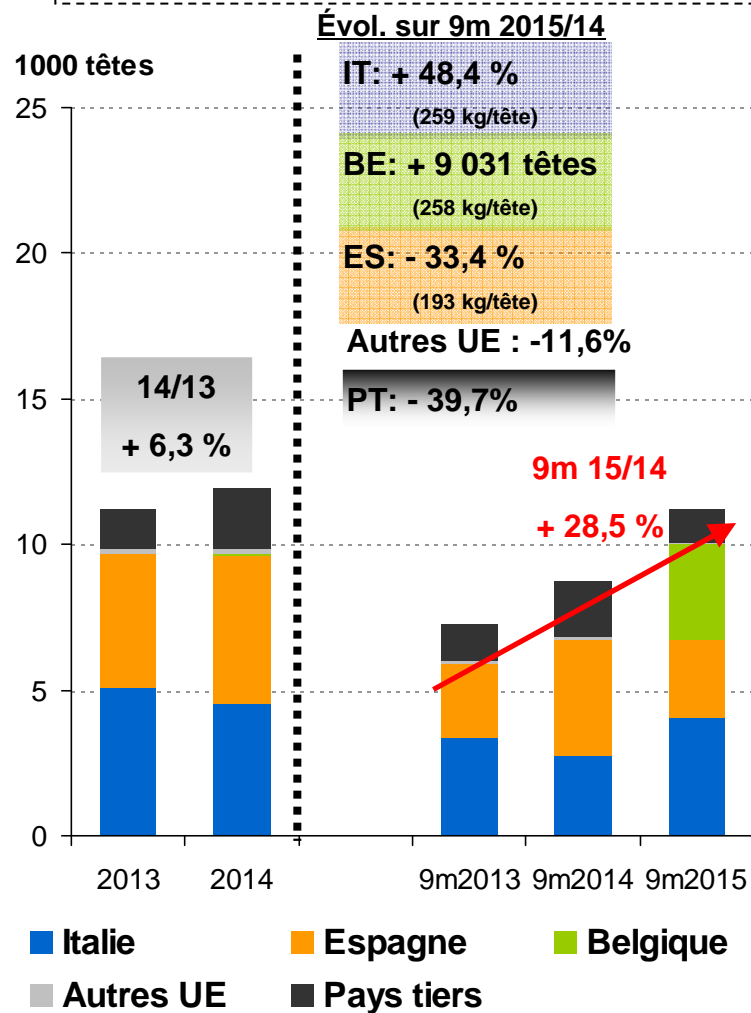
Diminution des abattages de veaux laitiers



Les échanges de bovins finis de 80 à 300 kg

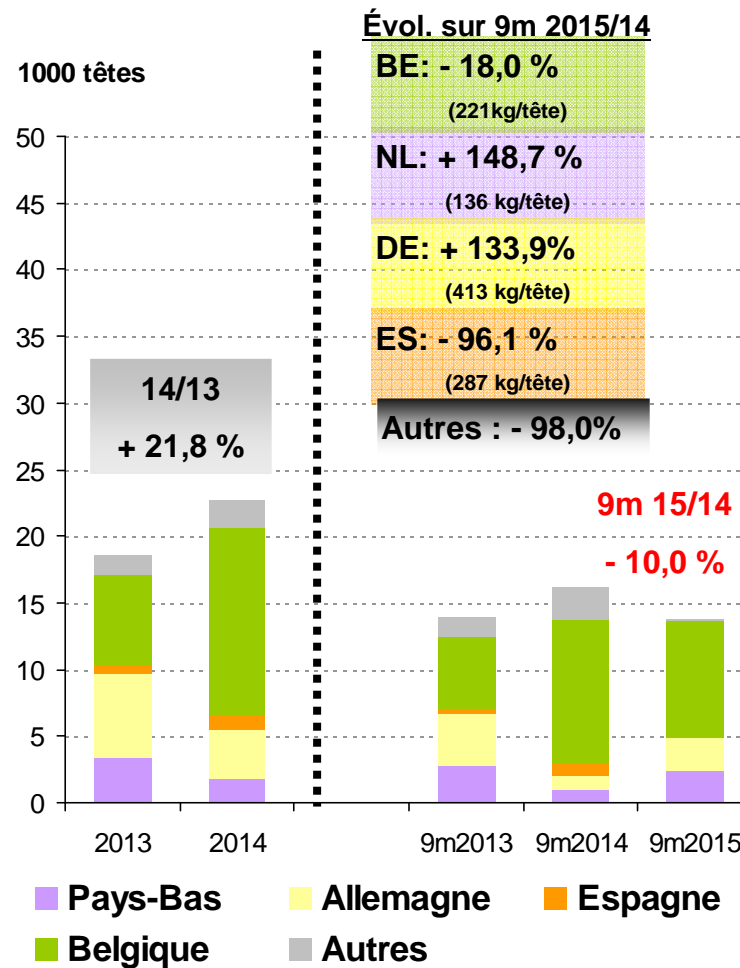
SH- 01022921/41

EXPORTATIONS cumul 9m : 11 220 têtes

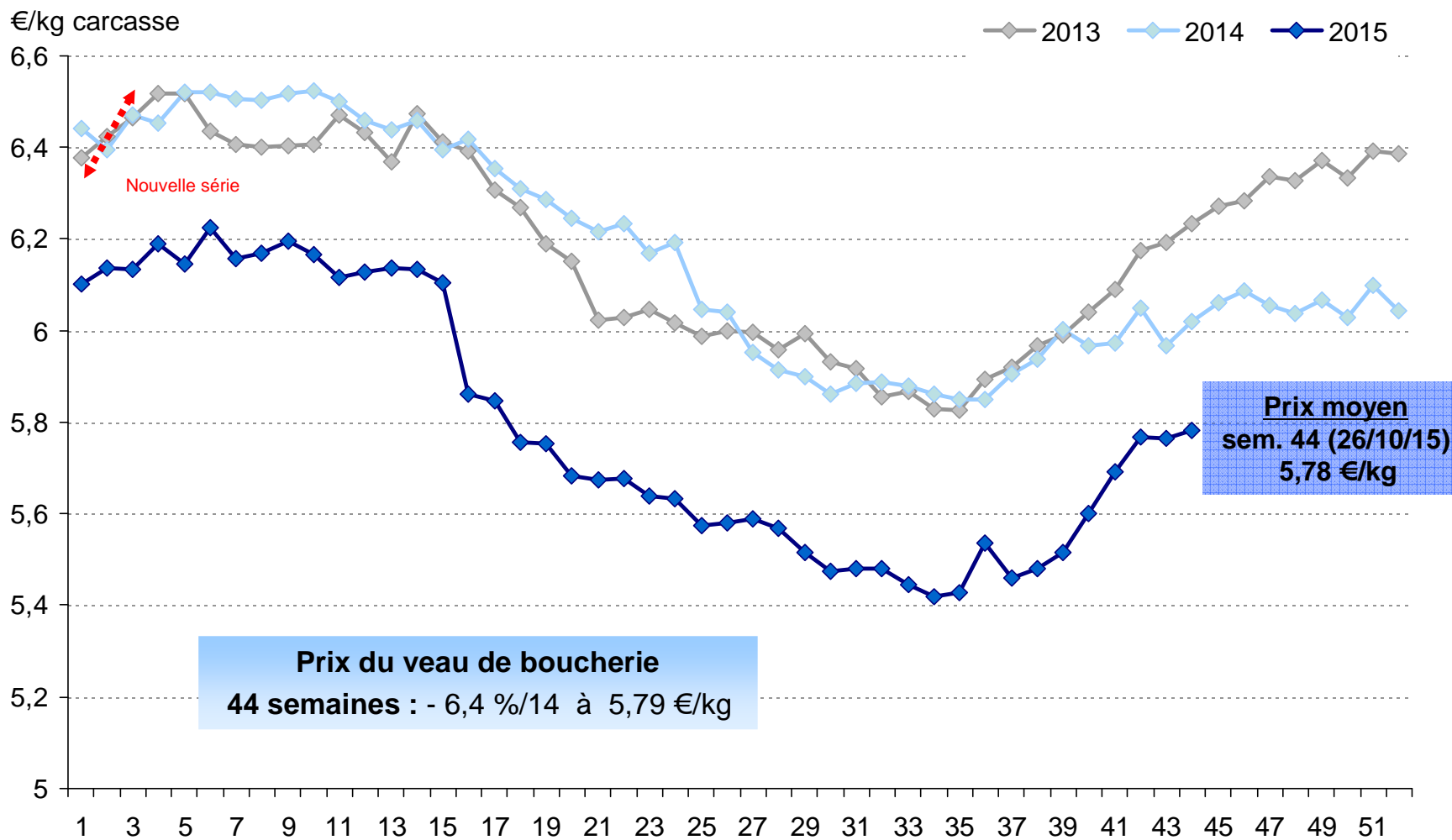


SH- 01022921/41

IMPORTATIONS cumul 9m : 13 738 têtes

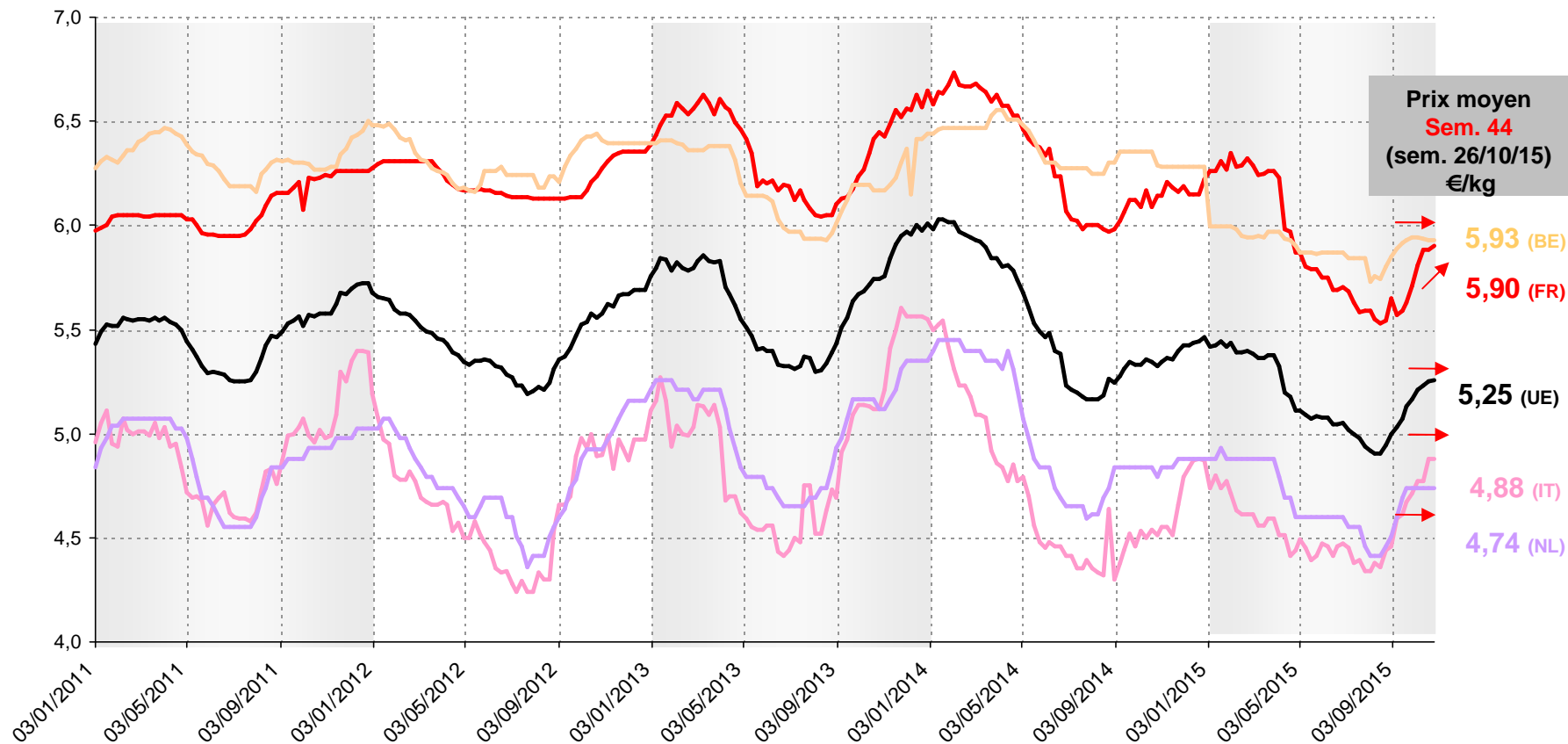


Cotation de la viande vitelline, en France



Cotations du veau de boucherie, dans l'UE

€/kg carcasse



5,91 FR
-6,8%

5,91 BE
-7,5%

4,56 IT
-3,9%

4,69 NL
-6,6%

5,18 UE28
-7,0%

44 semaines (15/14)
Prix moyens cumulés (€/kg)
Ecartés cumulés (%)

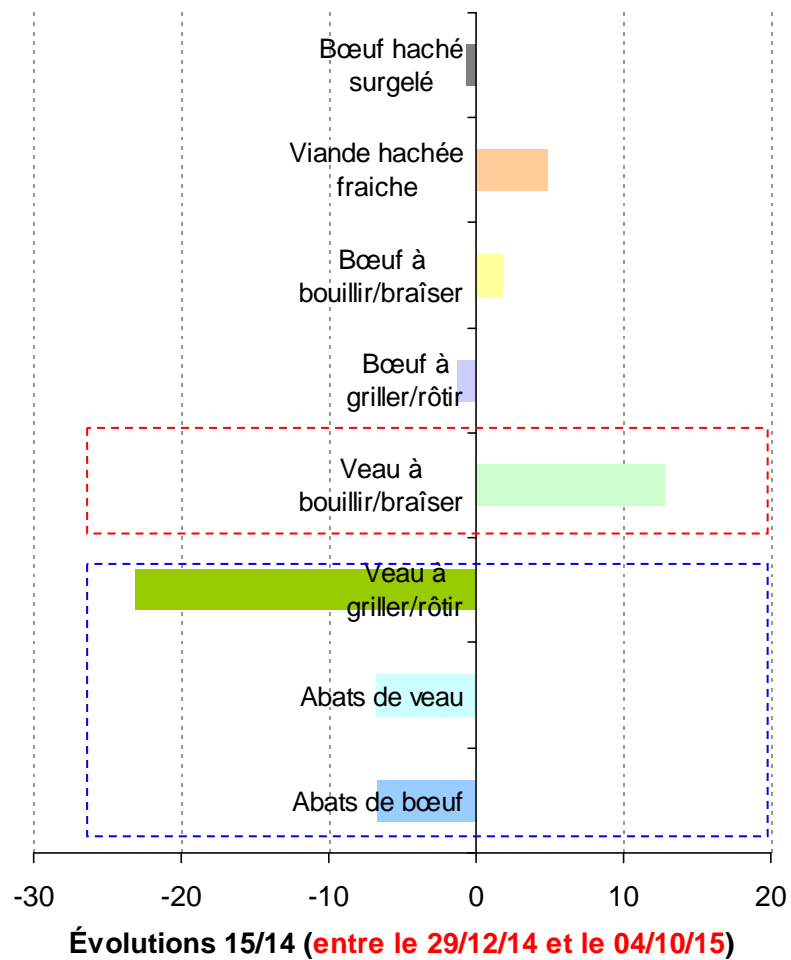


La consommation



Achats des ménages au cumul ...

Evolution des **quantités** achetées (%)



Evolution des **prix** d'achat (%)

