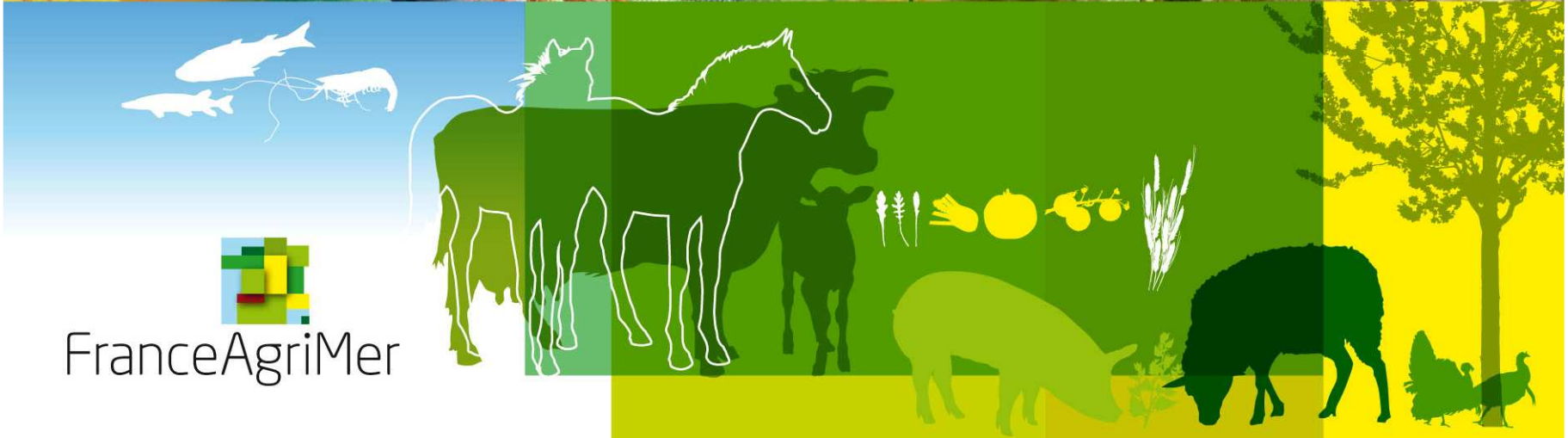


CÉRÉALES /
FRUITS ET LÉGUMES /
HORTICULTURE /
LAIT /
OLÉO-PROTÉAGINEUX /
PÊCHE ET AQUACULTURE /
PLANTES À PARFUM, AROMATIQUES ET MÉDICINALES /
SUCRE /
VIANDES BLANCHES /
VIANDES ROUGES /
VINS /

FranceAgriMer



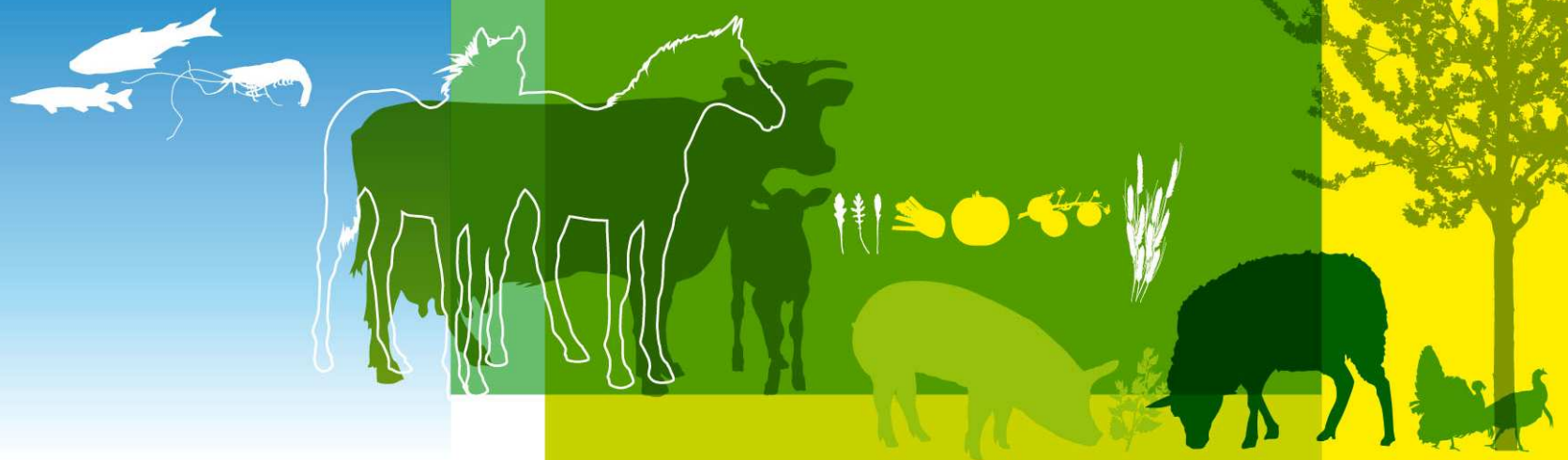
FranceAgriMer

Comité Lait de Brebis

Point de conjoncture

28 novembre 2011

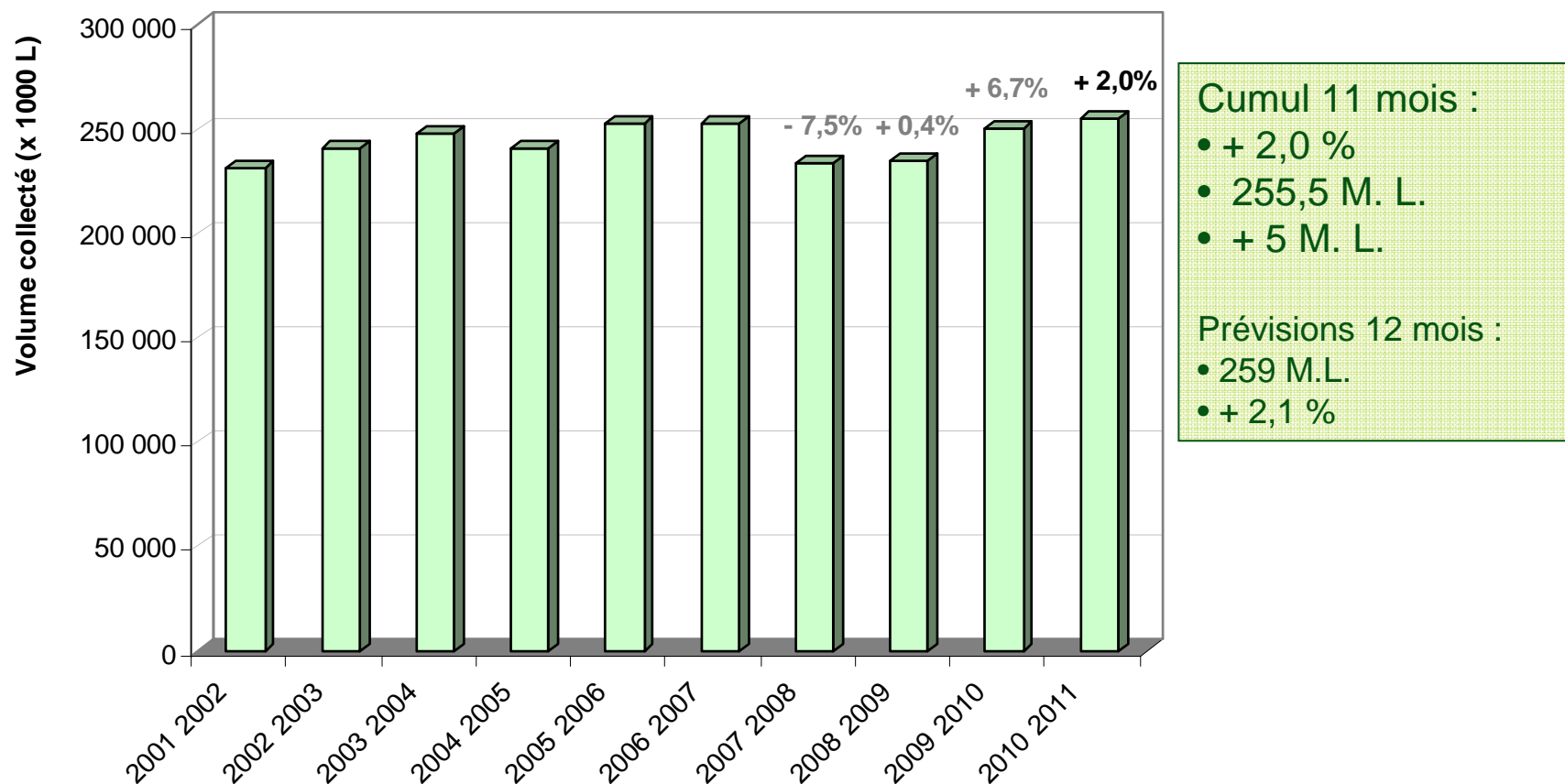
Montreuil



La collecte à un niveau record

Croissance de la collecte, un niveau inégalé

Collecte nationale lait de brebis

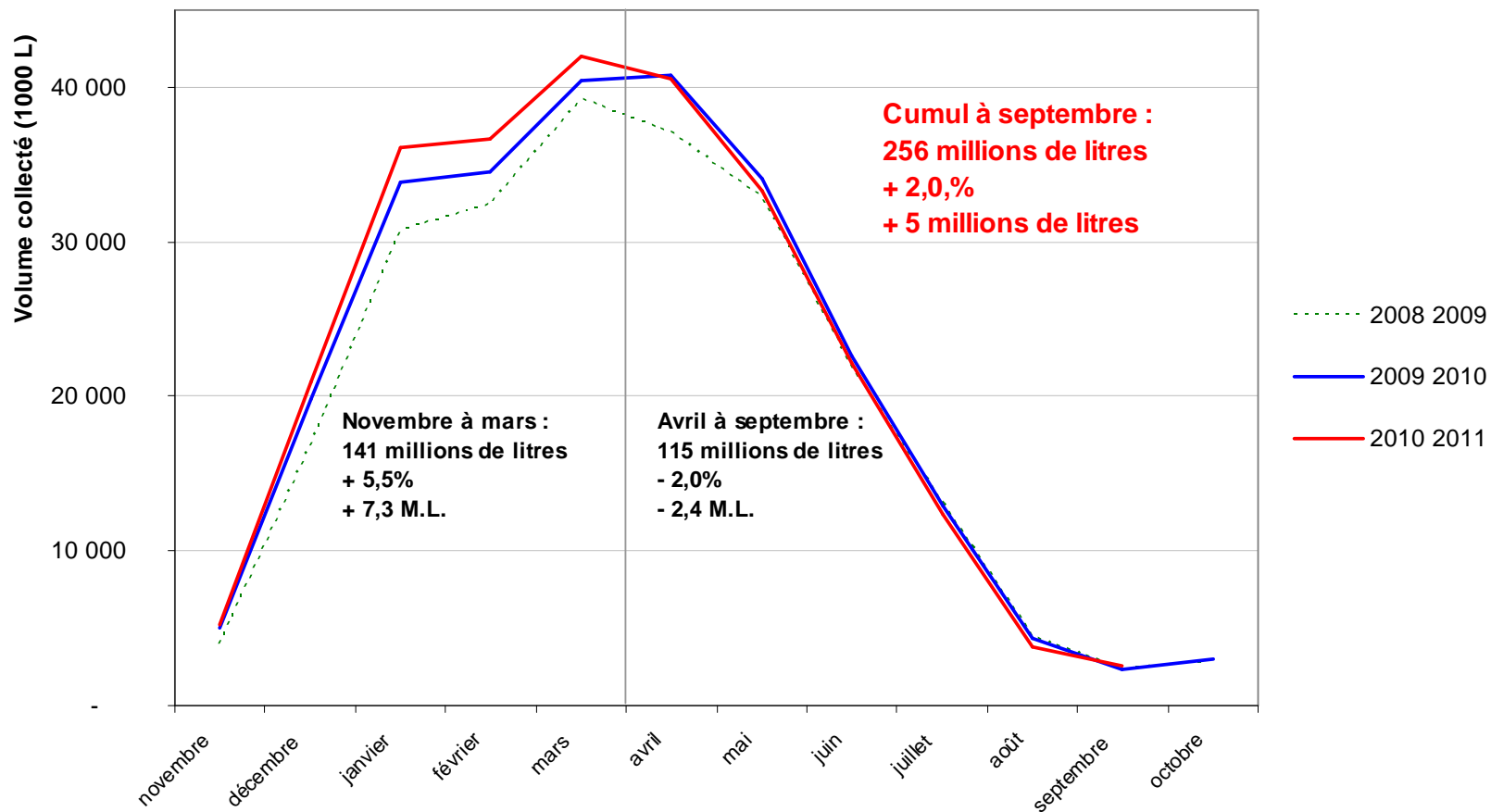


Source : enquête mensuelle laitière FranceAgriMer/SSP

Période de Novembre à Septembre

Grace à un début de campagne très dynamique

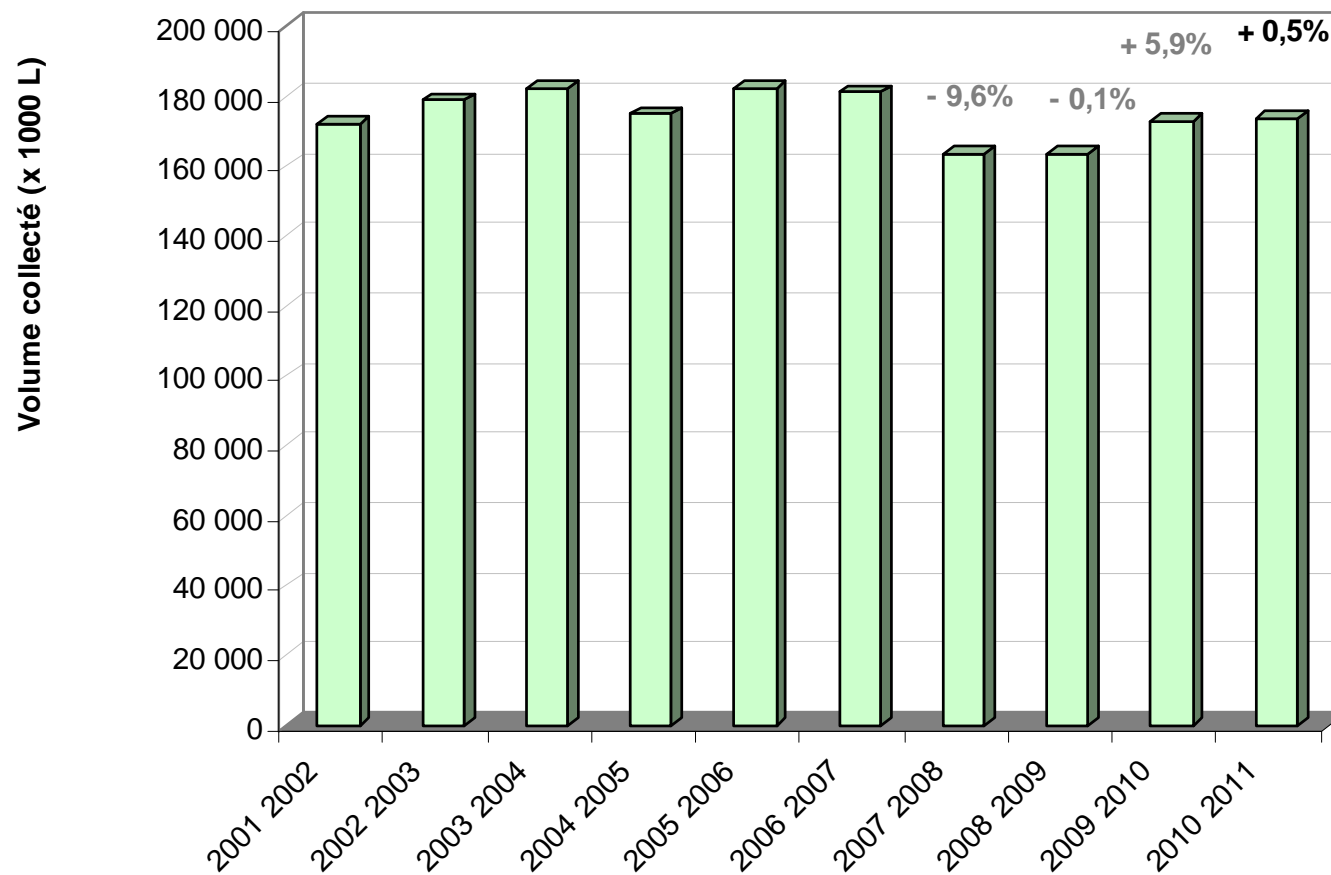
Collecte mensuelle de lait de brebis, total France



Source : enquête mensuelle laitière FranceAgriMer/SSP

Rayon : stabilité après une année de fort rattrapage

Collecte de lait de brebis : Rayon de Roquefort

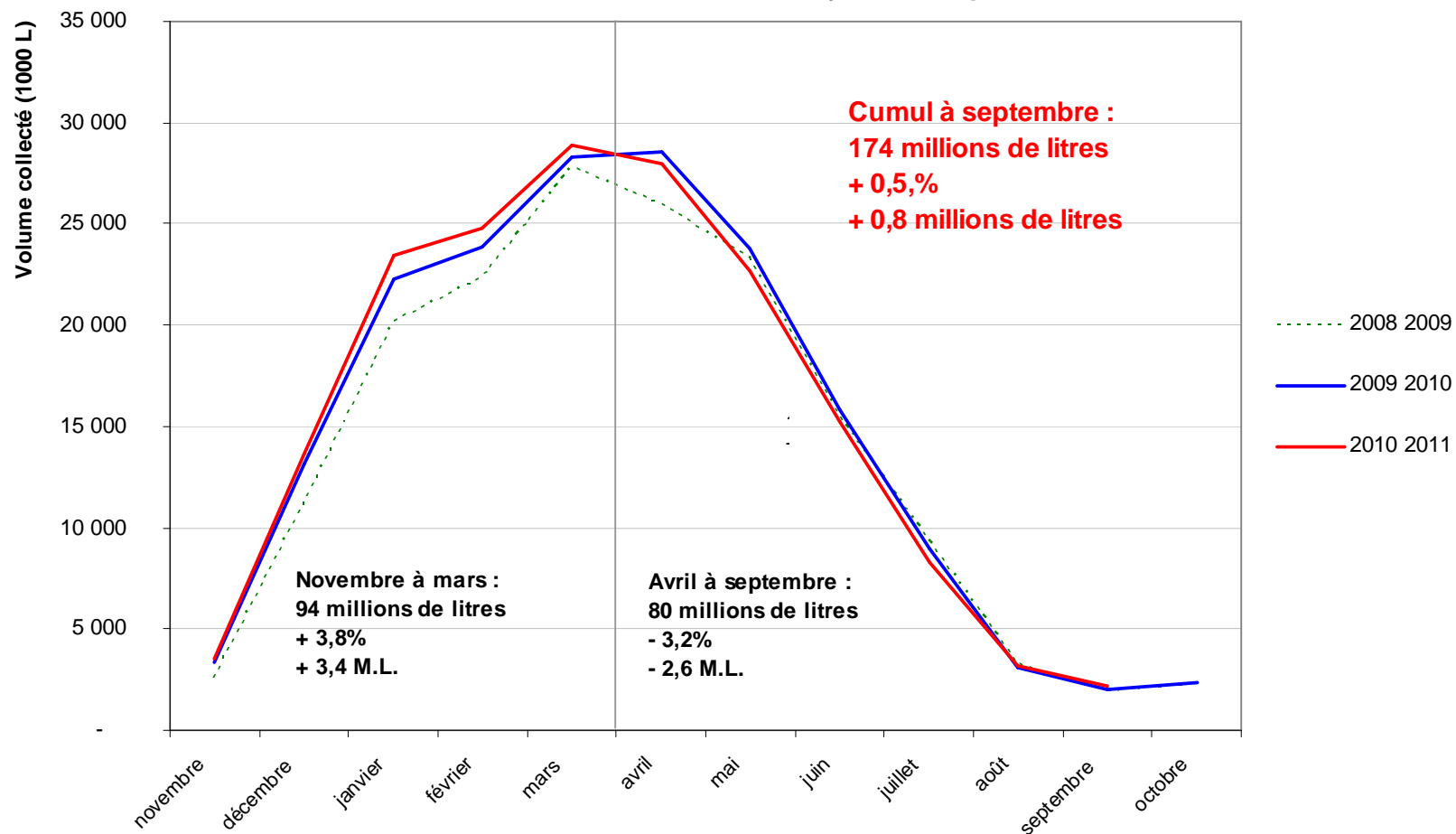


Source : enquête mensuelle laitière FranceAgriMer/SSP

Période de Novembre à Septembre

Un net infléchissement au printemps

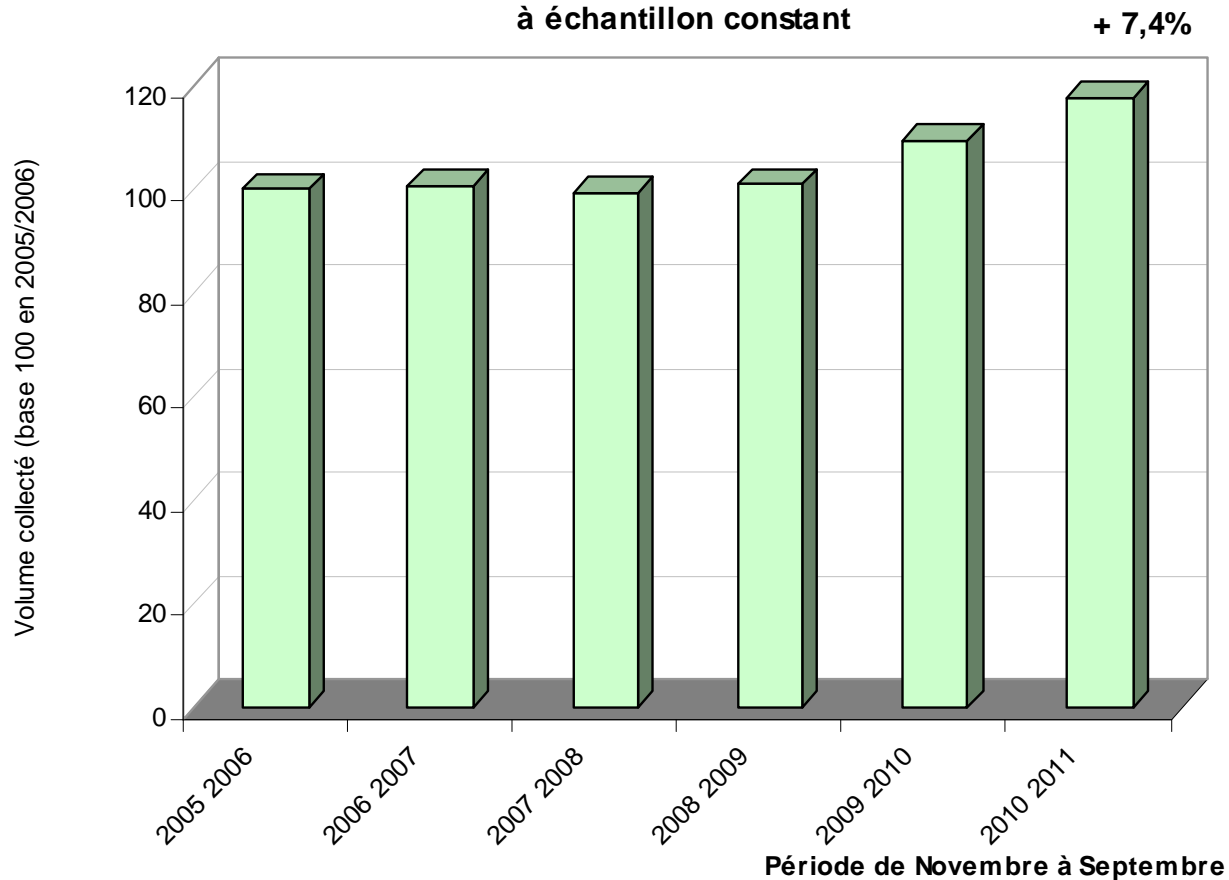
Collecte mensuelle de lait de brebis, Rayon de Roquefort



Source : enquête mensuelle laitière FranceAgriMer/SSP

Forte croissance en Pyrénées Atlantiques

Collecte de lait de brebis en Pyrénées Atlantiques
à échantillon constant

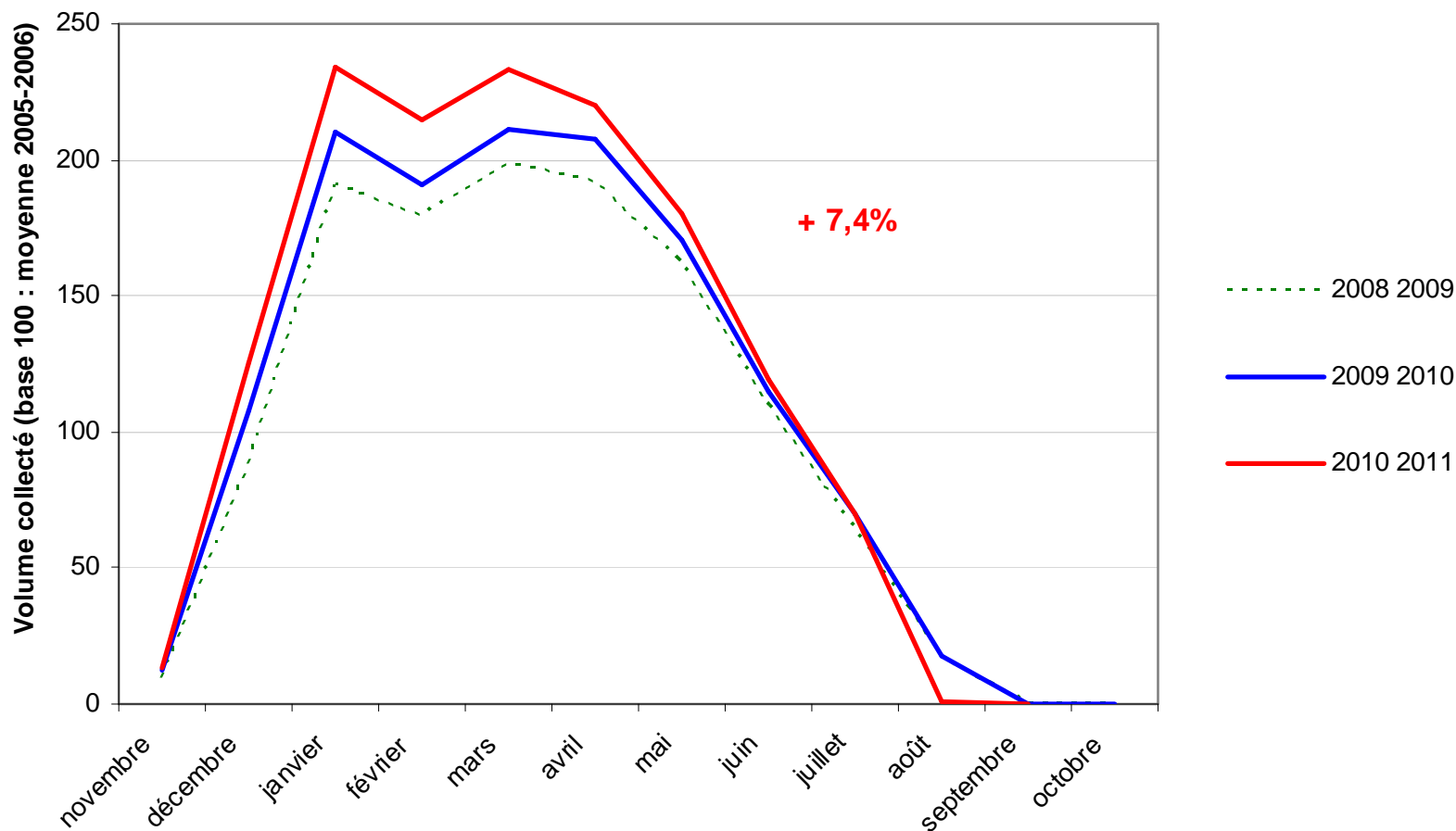


Source : enquête mensuelle laitière FranceAgriMer/SSP

NB : regroupement de deux déclarations, changement de périmètre de l'enquête

Forte croissance en Pyrénées Atlantiques

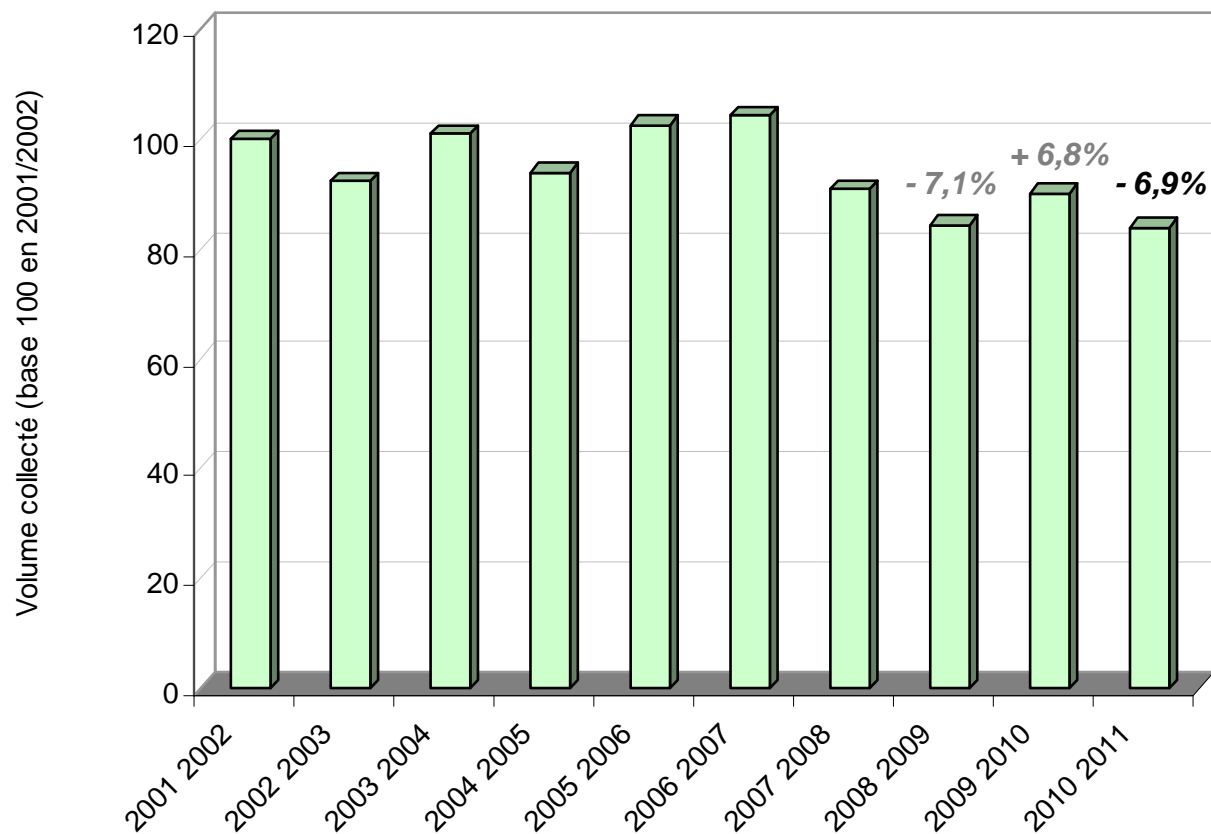
Collecte mensuelle de lait de brebis, Pyrénées Atlantiques



Source : enquête mensuelle laitière

Corse : une nette baisse des volumes collectés

Collecte de lait de brebis en Corse
échantillon directement enquêté

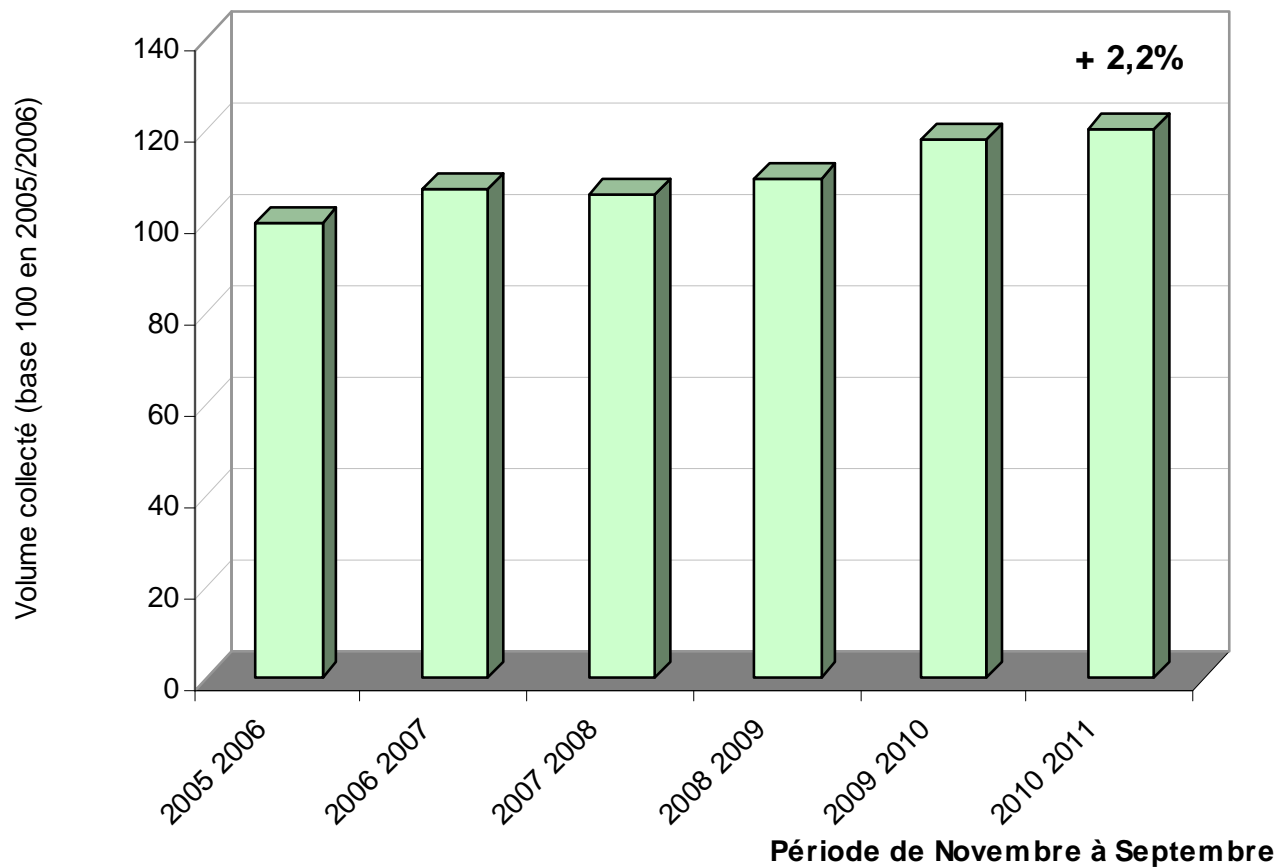


Source : enquête mensuelle laitière FranceAgriMer/SSP

Période de Novembre à Septembre

Poursuite de la croissance hors bassins traditionnels

Collecte de lait de brebis hors bassins traditionnels
à échantillon constant



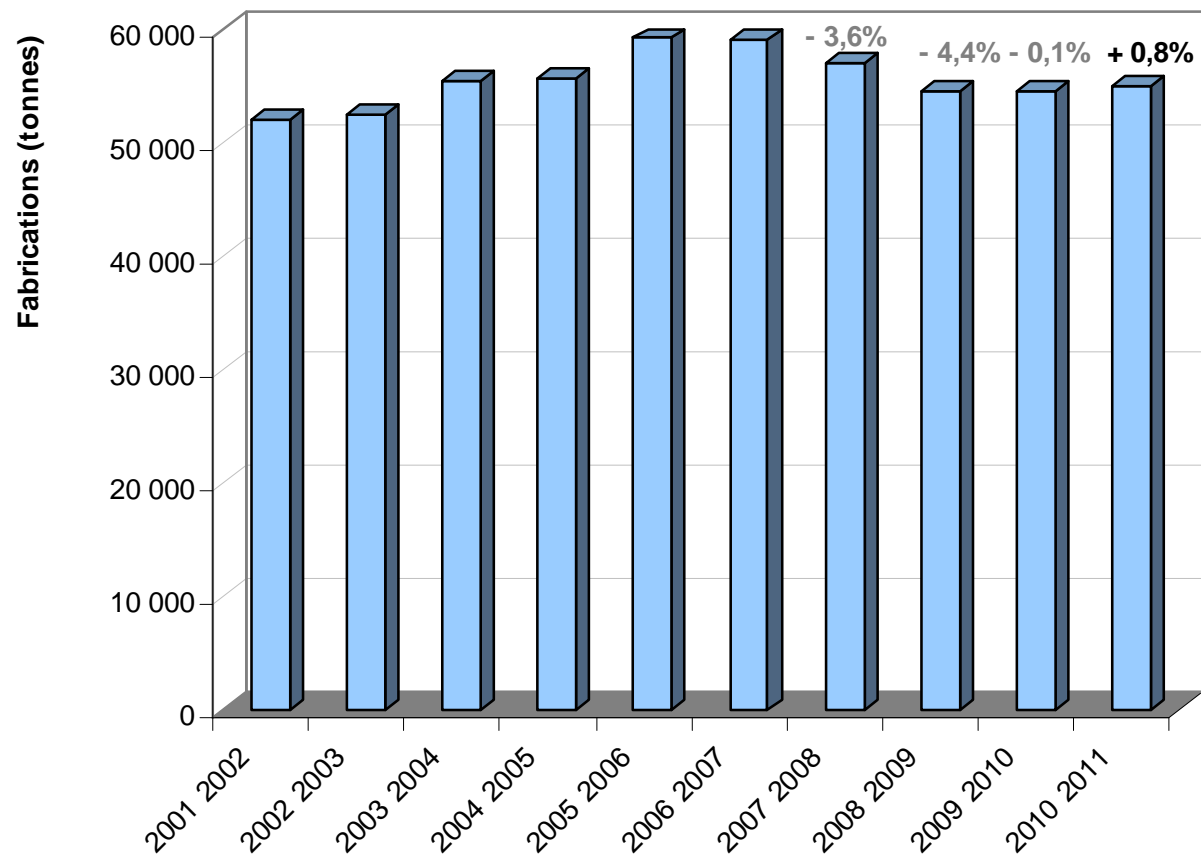
Source : enquête mensuelle laitière FranceAgriMer/SSP

Stabilité des fabrications de fromage



Des débouchés toujours ténus

Fabrications de fromages au lait de brebis : total France

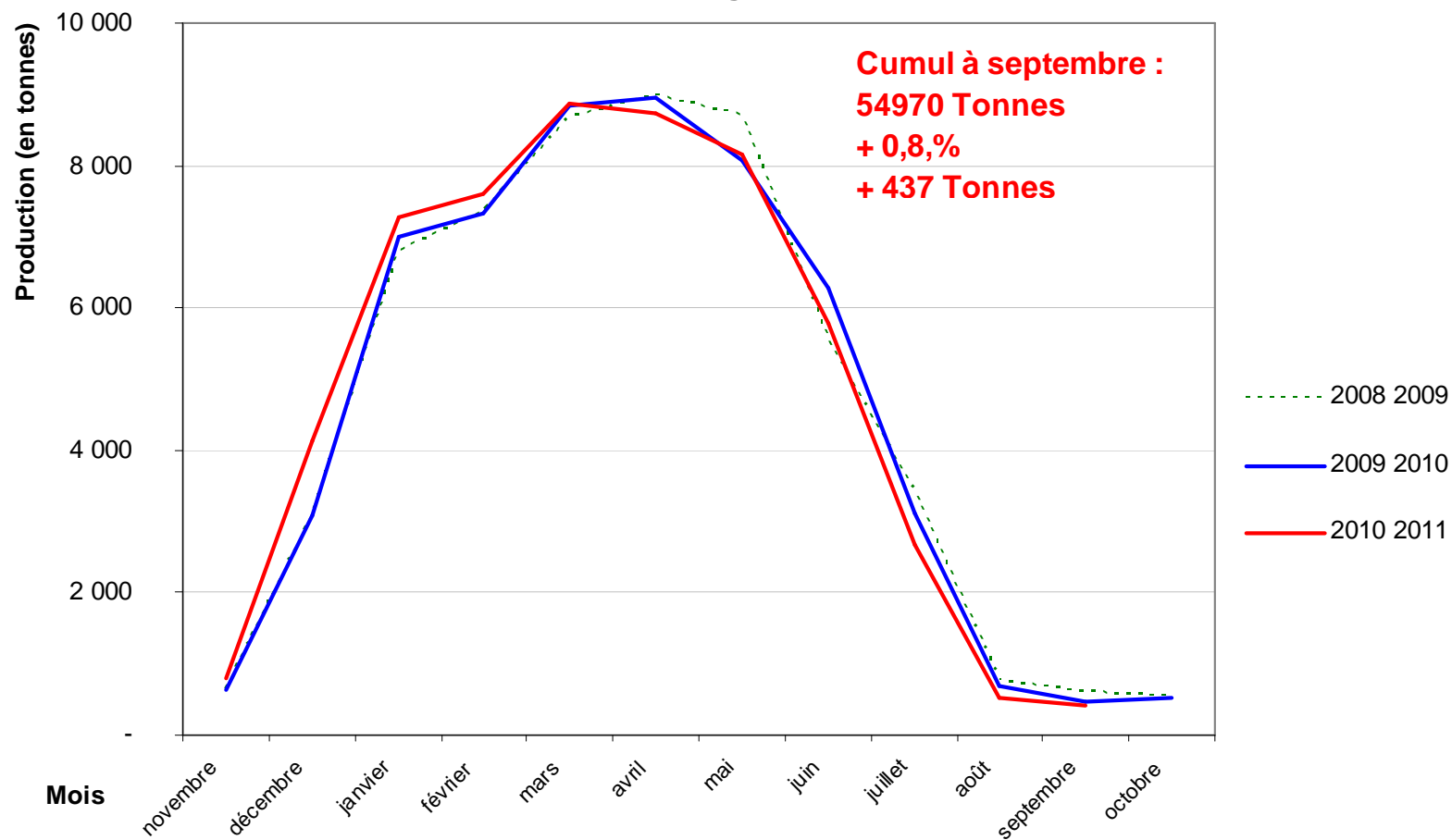


- 54.970 Tonnes
- + 0,8 %
- + 437 T./ 2009-10
- - 4.300 T./ 2006-07

Source : enquête mensuelle laitière FranceAgriMer/SSP Période de Novembre à Septembre

Un bon début de campagne, un seconde semestre en baisse

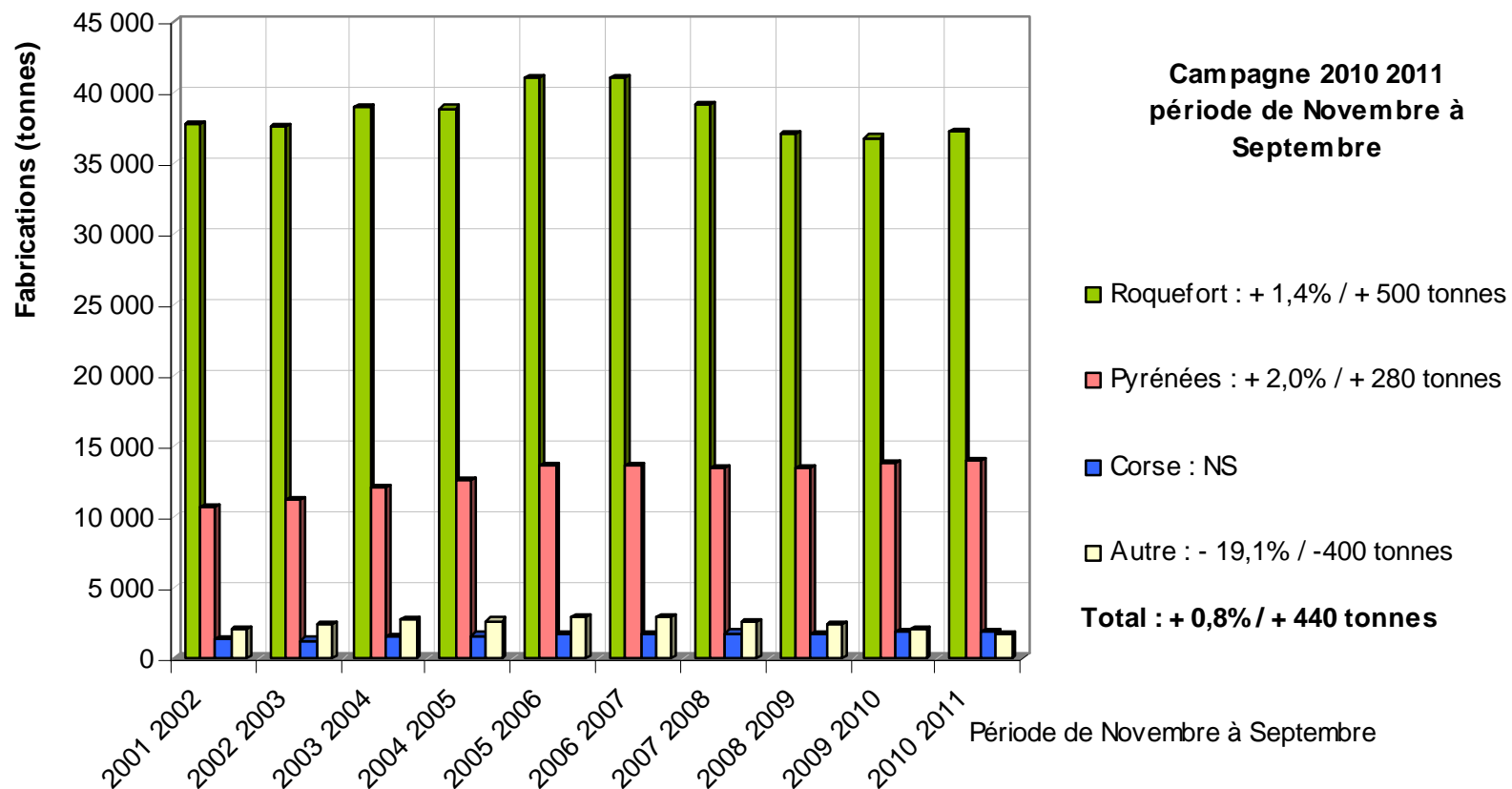
Fabrications mensuelles de fromages de brebis : total France



Source : enquête mensuelle laitière FranceAgriMer/SSP

Fabrications par bassin de production

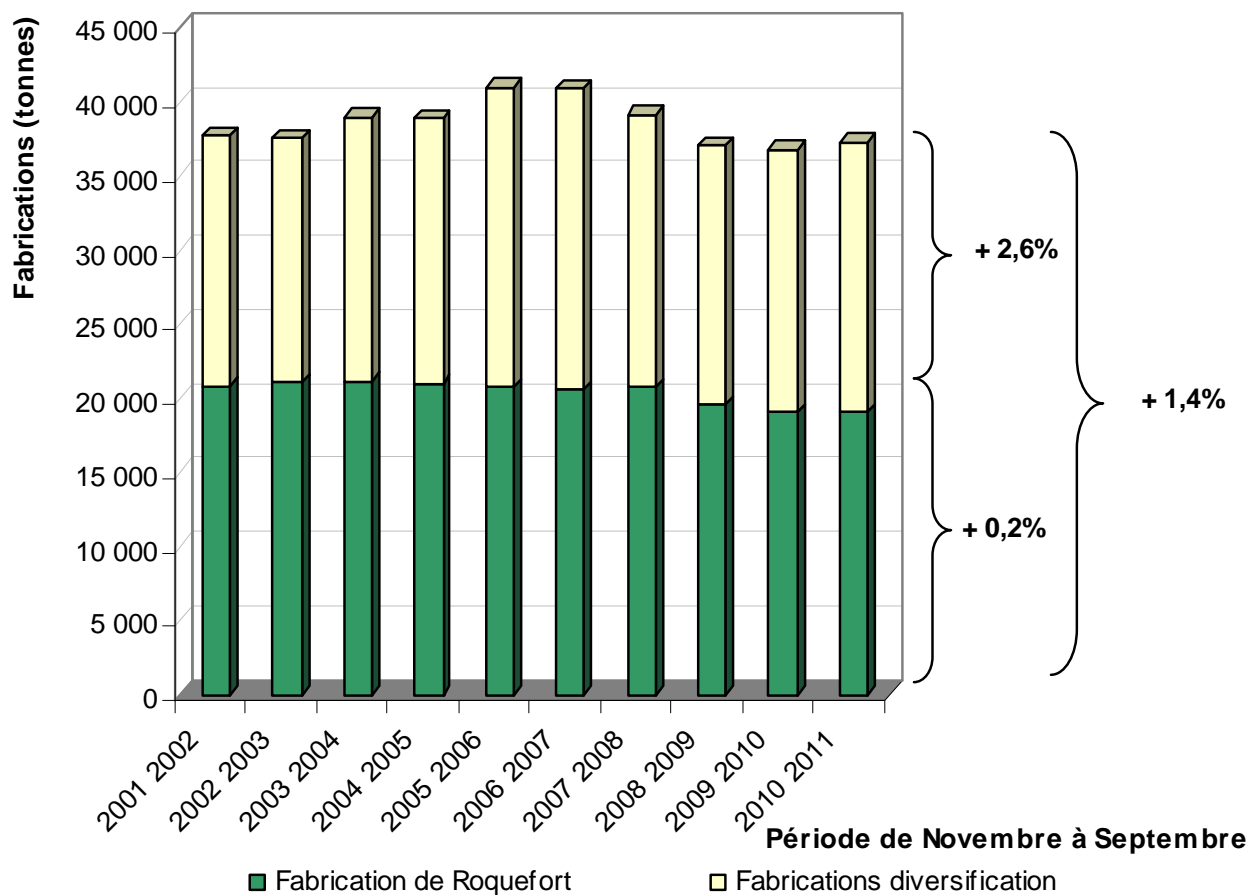
Fabrications de fromages au lait de brebis



Source : enquête mensuelle laitière FranceAgriMer/SSP

Légère progression des fabrications dans le Rayon

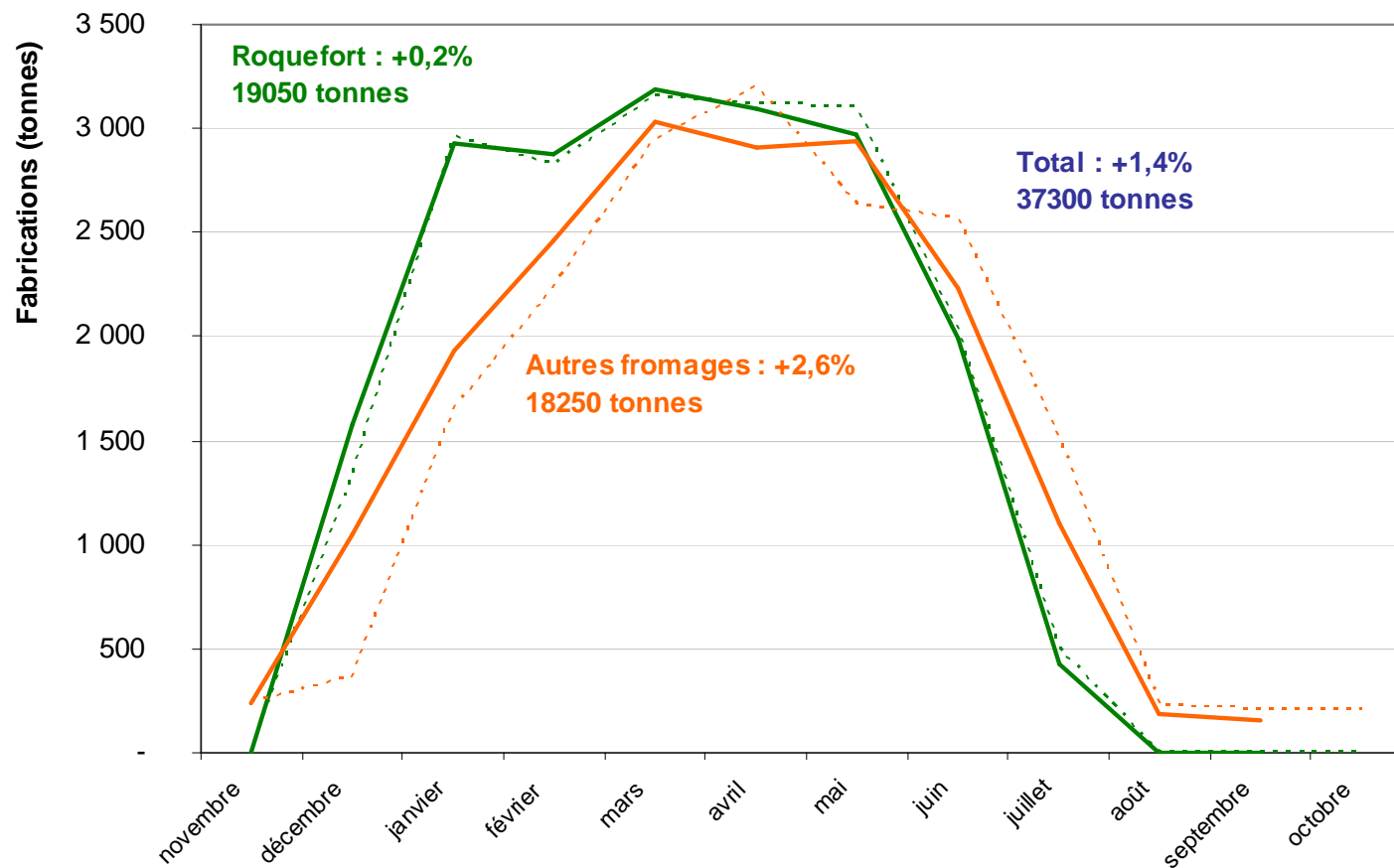
Fabrications de fromages de brebis : Rayon de Roquefort



Source : enquête mensuelle laitière FranceAgriMer/SSP

Stabilité du Roquefort (+ 30 Tonnes)

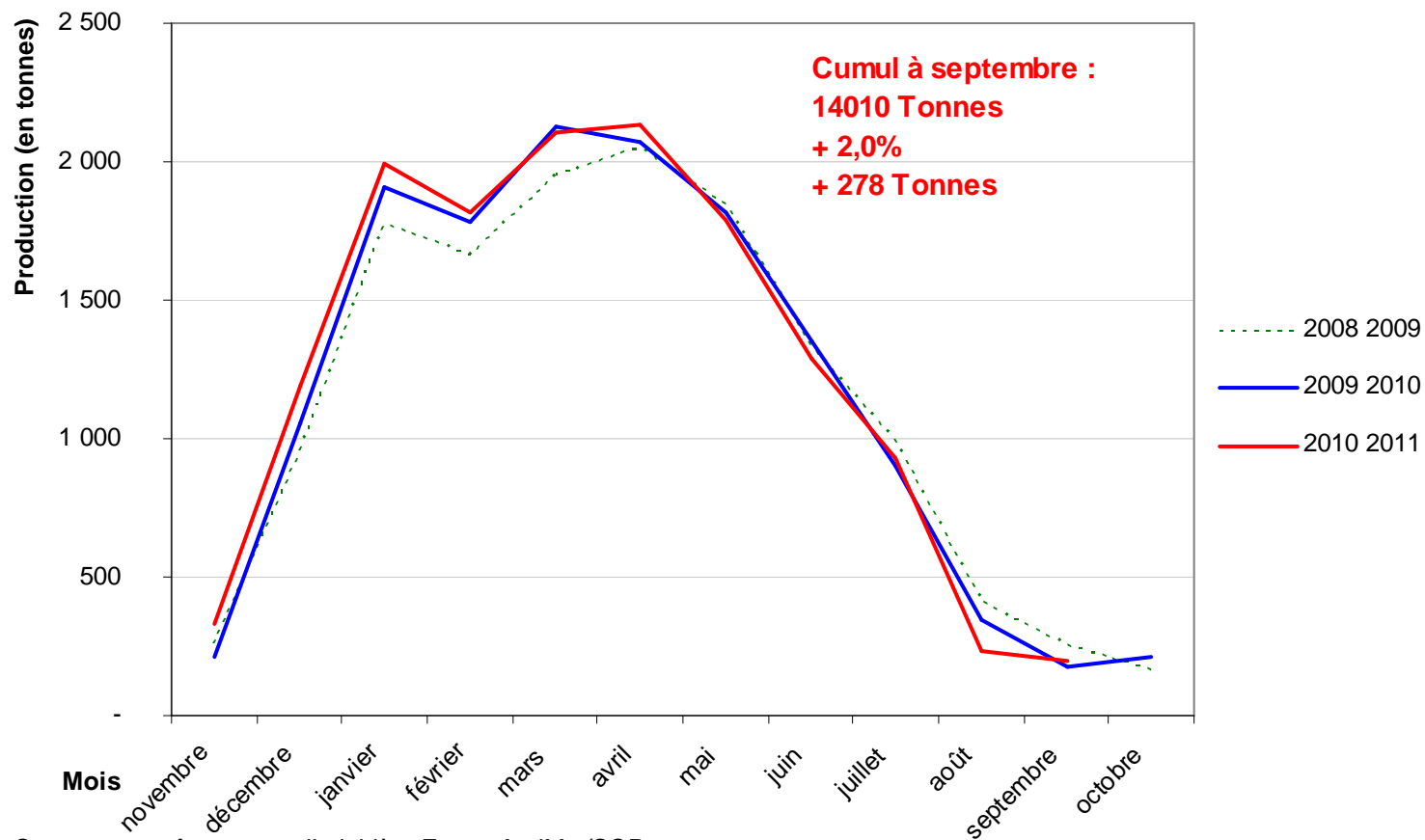
Fabrications mensuelles Rayon de Roquefort
campagnes 2009-2009 et 2009-2010



Source : enquête mensuelle laitière FranceAgriMer/SSP

P-A : nette croissance, mais bien en dessous de celle de la collecte

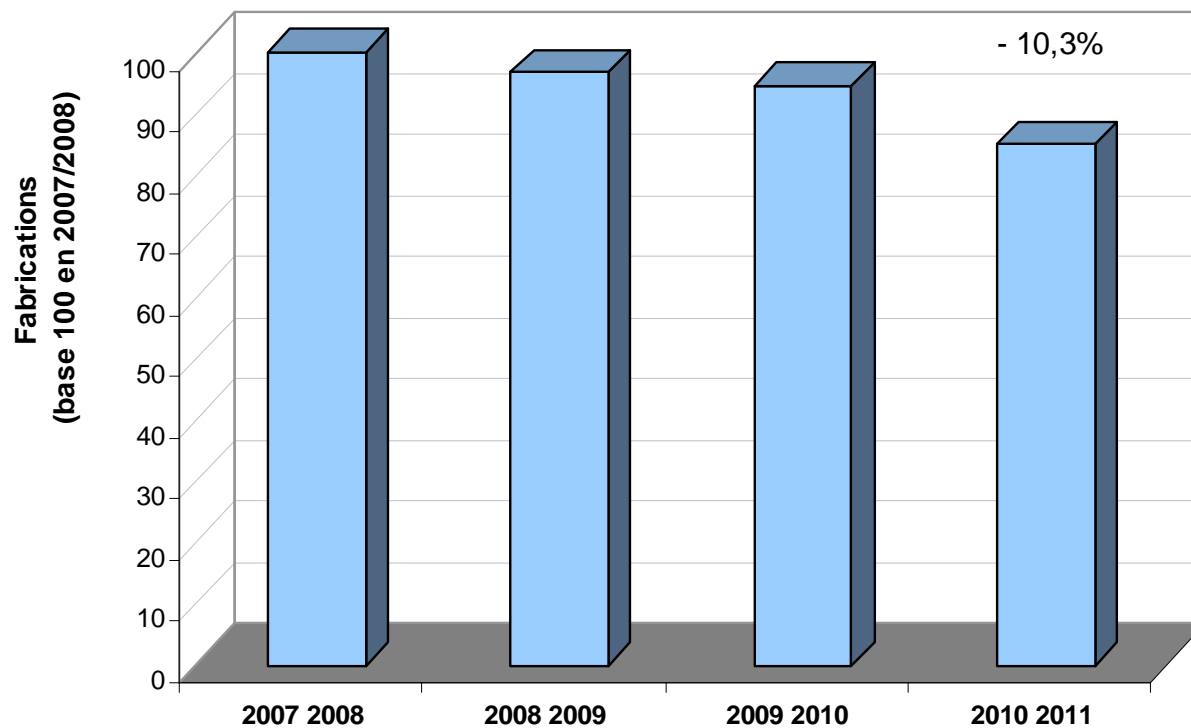
Fabrications mensuelles de fromages de brebis en Pyrénées Atlantiques



Source : enquête mensuelle laitière FranceAgriMer/SSP

Net recul des fabrications en Corse

Fabrications de fromages de brebis en Corse
échantillon directement enquêté



Source : enquête mensuelle laitière FranceAgriMer/SSP

Période de Novembre à Septembre

Achats des ménages

The image features a title 'Achats des ménages' in white text on a green background. Below the title is a complex graphic composed of several overlapping rectangular blocks. A light green block is at the top left, partially overlapping a darker green block. Below these, a blue block overlaps a light blue block. To the right, a dark green block overlaps a medium green block. At the bottom right, a yellow-green block overlaps the medium green block. The overall composition is abstract and modern.

Achats des ménages de fromages de brebis

- Cumul annuel au 30 octobre 2011 – données KantarWorldpanel
- Stabilité du total brebis (- 0,1 %)
 - Prix moyen 14,70 €/kg (=)
- Recul des achats de Roquefort : - 6,3 %
 - Prix moyen 15,57 €/kg (+1,2 %)
- Progression des Pyrénées : + 5,8 %
 - Prix moyen en baisse de 1,6 % (16,32 €/kg)
- Net recul des pâtes fraîches : - 3,5 %
- Pâtes molles : -1,9 %

Comité Lait de Brebis

Point de conjoncture

28 novembre 2011

Montreuil

