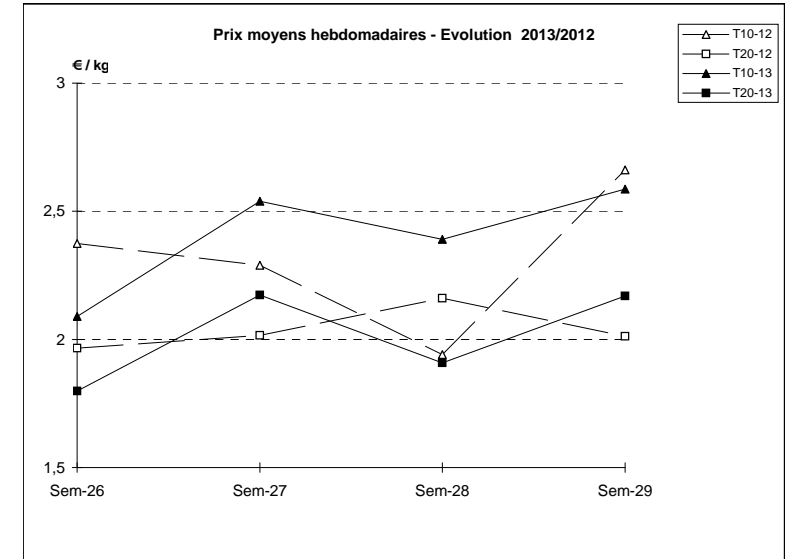
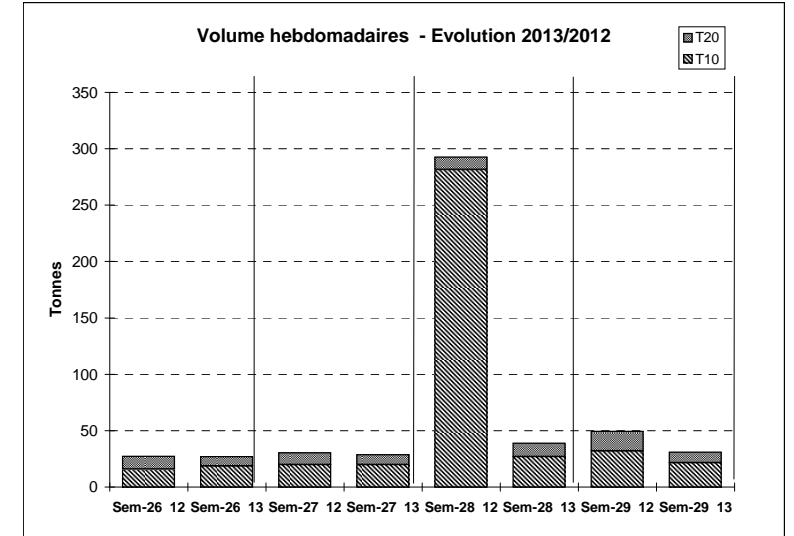


JOUR	PRESENTATION		GRANVILLE	ROSCOFF	BREST	CONCARNEAU	LORIENT	QUIBERON	LE CROISIC	ILE D'YEU	OLERON	Toutes Criées	
lun-15-juil 2013	T10	Ventes(kg)	42		1 097						84	2 767	
		Valeur(€)	110		2 154						403	6 311	
		P.M. (€/kg)	2,63		1,96						4,80	2,28	
		Retrait(kg)											
	T20	Ventes	43		539	6						42	1 147
		Valeur	95		607	28						172	1 938
		P.M.	2,20		1,13	4,98						4,13	1,69
		Retrait											7
mar-16-juil 2013	T10	Ventes	43			107	116	44			74	1 292	
		Valeur	108			187	355	185			282	3 834	
		P.M.	2,52			1,75	3,07	4,17			3,79	2,97	
		Retrait											12
	T20	Ventes	54	10		119	129	114				34	863
		Valeur	122	25		335	271	307				110	2 110
		P.M.	2,26	2,50		2,83	2,10	2,70				3,26	2,45
		Retrait											20
mer-17-juil 2013	T10	Ventes	46	278	2 257	24	440	81	63		71	4 067	
		Valeur	90	973	4 279	72	1 214	361	212		265	9 538	
		P.M.	1,97	3,50	1,90	3,06	2,76	4,44	3,39		3,76	2,35	
		Retrait											3
	T20	Ventes	64	51	345	82	323	106	55		47	1 476	
		Valeur	146	163	590	380	657	251	141		125	3 459	
		P.M.	2,28	3,20	1,71	4,66	2,03	2,38	2,58		2,68	2,34	
		Retrait											10
jeu-18-juil 2013	T10	Ventes	67	2 599	1 717	150	50	5	274		64	6 143	
		Valeur	164	7 842	3 666	352	187	13	914		244	17 094	
		P.M.	2,46	3,02	2,14	2,35	3,73	2,83	3,33		3,81	2,78	
		Retrait											
	T20	Ventes	179	224	774	425	86	6	201		27	2 331	
		Valeur	366	629	1 108	888	205	14	415		100	4 693	
		P.M.	2,04	2,81	1,43	2,09	2,38	2,20	2,07		3,76	2,01	
		Retrait											1
ven-19-juil 2013	T10	Ventes		3 245	711	119	667	119	240		36	6 107	
		Valeur		7 294	1 409	420	1 872	346	987		91	14 738	
		P.M.		2,25	1,98	3,53	2,81	2,90	4,12		2,55	2,41	
		Retrait											
	T20	Ventes		181	95	398	808	157	188		16	2 244	
		Valeur		443	146	1 005	1 408	320	515		28	5 015	
		P.M.		2,44	1,54	2,53	1,74	2,04	2,74		1,81	2,23	
		Retrait				41							47
Cumul semaine	T10	Ventes(kg)	198	6 122	5 782	527	2 039	263	891		328	21 596	
		Valeur(k€)	474	16 109	11 509	1 585	5 887	957	3 459		1 285	55 724	
		P.M.(€/kg)	2,39	2,63	1,99	3,01	2,89	3,64	3,88		3,91	2,58	
		Retrait(kg)											14
(samedi inclus)	T20	Ventes(kg)	340	466	1 753	1 380	1 949	386	658		164	9 268	
		Valeur(k€)	729	1 259	2 450	3 585	3 711	896	1 752		535	20 108	
		P.M.(€/kg)	2,14	2,70	1,40	2,60	1,90	2,32	2,66		3,26	2,17	
		Retrait(kg)			41								84

Proportion T10/total de la semaine = 70%



	Cumul campagne 13		Cumul campagne 12		Evolution	
	T10	T20	T10	T20	T10	T20
Ventes (t)	404,0	150,3	764,8	219,7	-47%	-32%
Valeur (k€)	1 074,8	370,2	1 809,5	529,0	-41%	-30%
P.M. (€/kg)	2,66	2,46	2,37	2,41	12%	2%
Retrait (t)	2,3	3,0	2,4	10,8	-4%	-72%

du 31/12 au 20/07/2013

du 02/01 au 21/07/2012