

Conseil spécialisé Ruminants

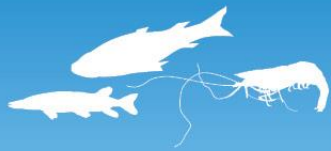
Situation des marchés

10 octobre 2018

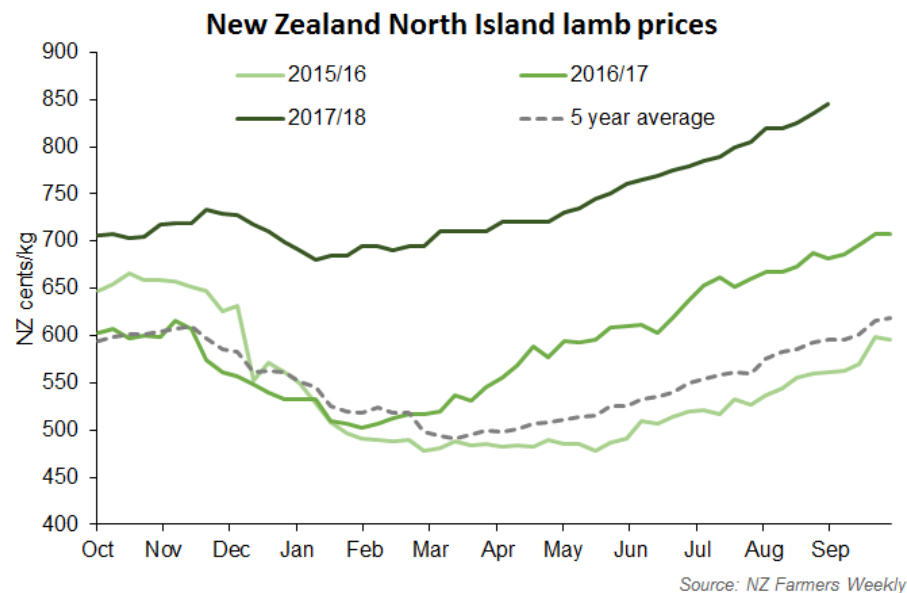
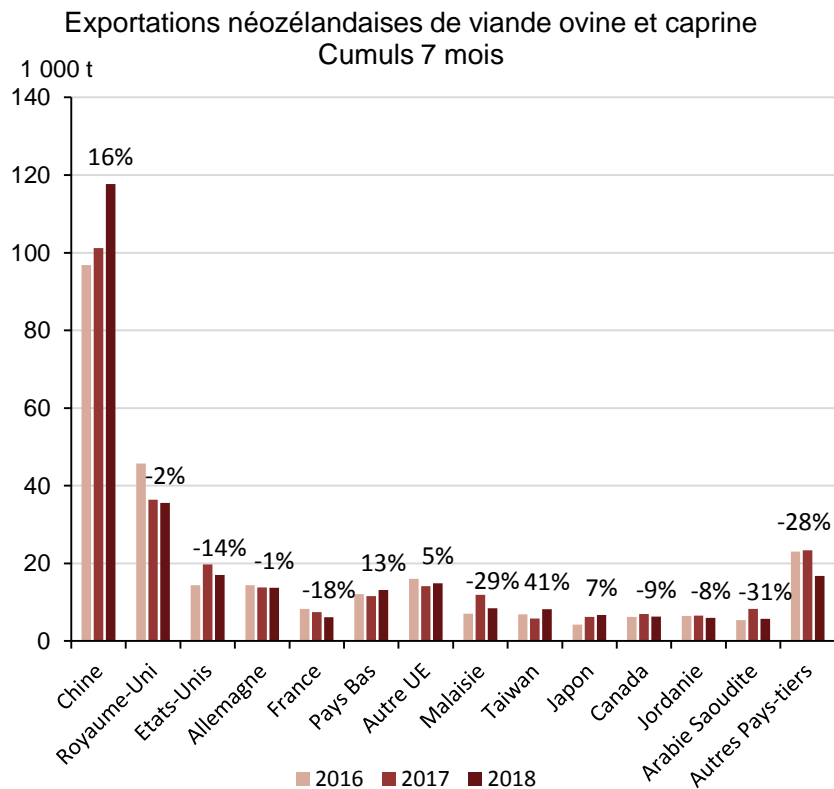
FranceAgriMer - Montreuil



Ovins



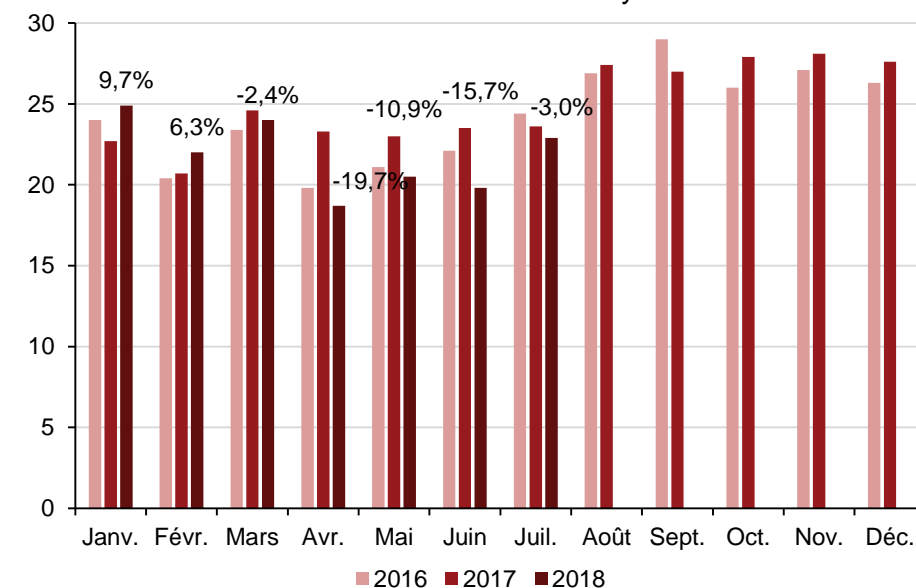
En Nouvelle-Zélande, les prix augmentent avec la forte demande chinoise



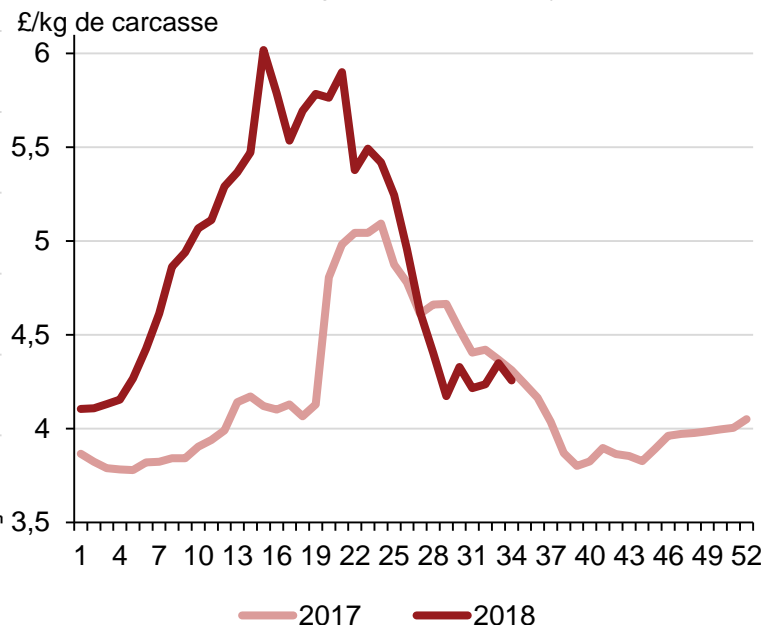
- Les exportations vers la Chine augmentent de 16 %, en réponse à la demande accrue
- En conséquence, les prix augmentent fortement en Nouvelle-Zélande. Cependant, il existe un tassement sur les dernières semaines de septembre et début octobre.

Au Royaume-Uni, la production recule et les cours chutent depuis l'été

1 000 t Production de viande ovine au Royaume-Uni



Cotation de l'agneau lourd au Royaume-Uni

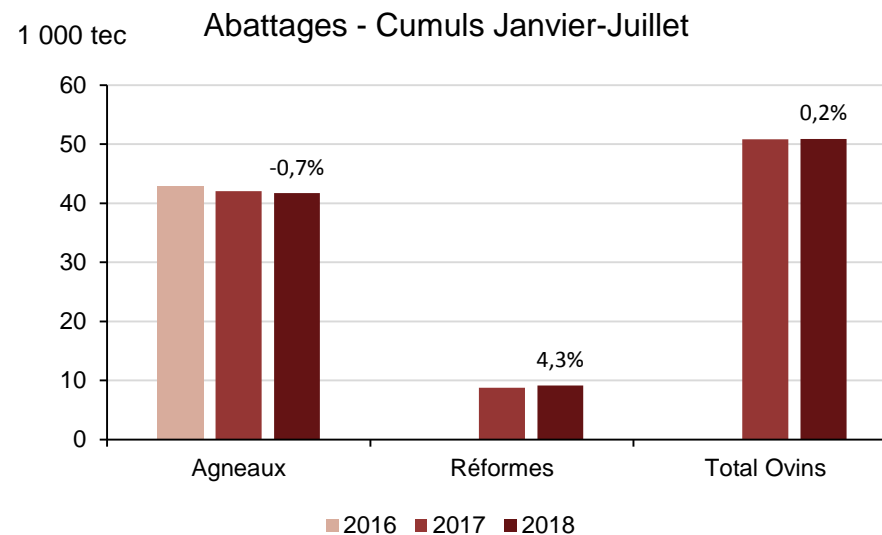
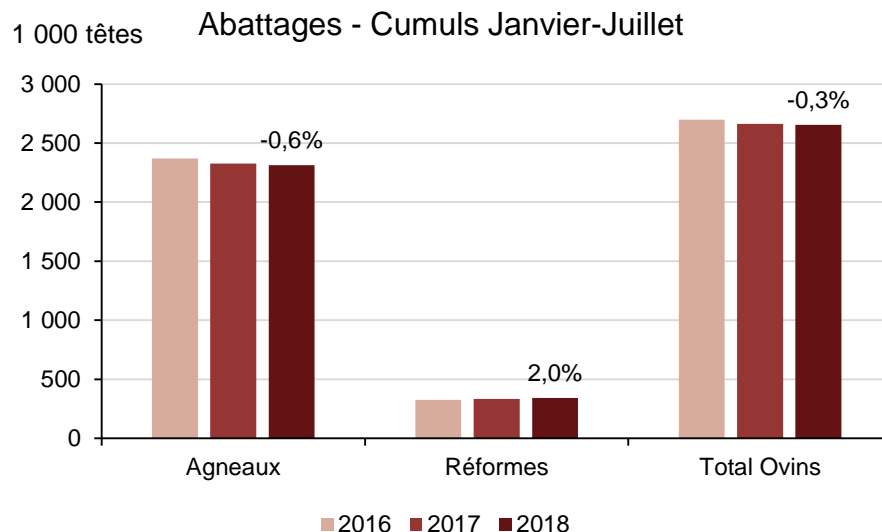


- Des mauvaises conditions climatiques impactent la production britannique, entraînant une baisse des exports, faute de disponibilités.
- Sur 7 mois, les exportations ont chuté de 14 % (-6,7 téc/ 7 mois 2017). Les volumes envoyés vers la France, 1^{er} client du Royaume-Uni en viande ovine, diminuent de 19 %.
- Sur tout le 1^{er} semestre, les cours ont été en forte hausse, en raison de ce manque de disponibilités.
- Depuis l'été, les cours sont en baisse de manière saisonnière, baisse appuyée cette année par la mauvaise finition des agneaux d'après AHDB.

En France, sur 7 mois, les abattages d'agneaux reculent, tandis que ceux de réforme augmentent...

Sur la période janvier-juillet 2018 :

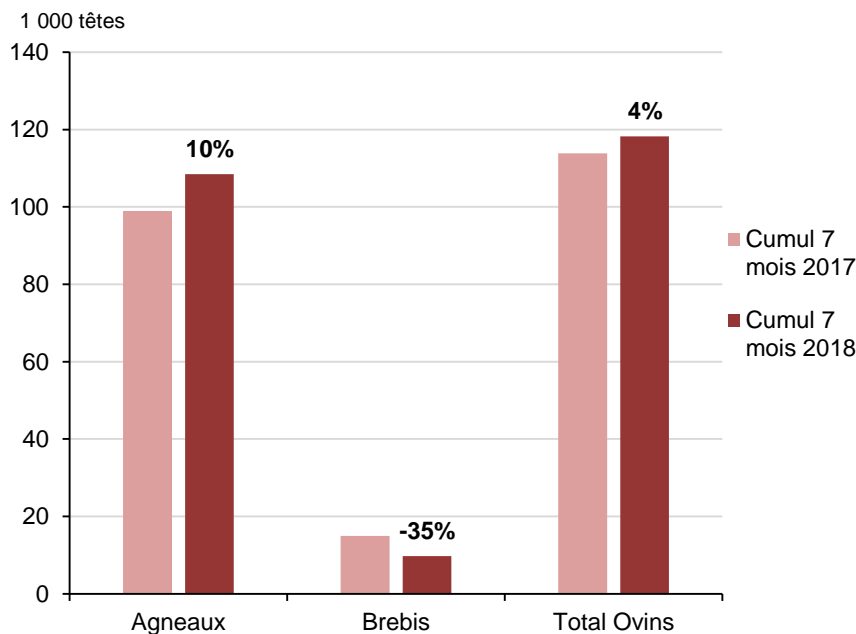
- A 2,37 millions de têtes, les **abattages d'agneaux sont en recul** (- 0,5 % et -12 510 animaux), en cause notamment un cheptel reproducteur en diminution d'après les enquêtes cheptel fin 2017. Fin avril, les abattages d'agneaux accusaient un recul de 3 % ; la progression des abattages de mai à juillet a permis de diminuer ce recul.
- A l'inverse, les abattages d'ovins adultes progressent (+ 2 % et + 6 820 animaux) : sur 7 mois, 342 240 animaux ont été abattus.
- Au total, les abattages d'ovins sont en recul (-0,2 %)



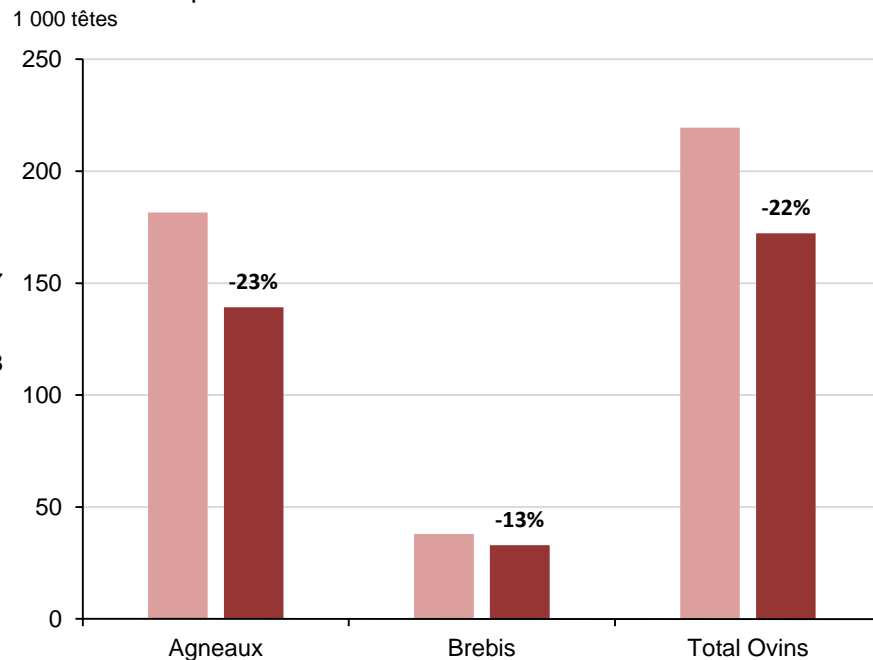
Source : FranceAgriMer d'après SSP

Des importations d'agneaux vivants en hausse et des exportations d'ovins vivants en baisse

Importations d'animaux vivants – Cumuls 7 mois



Exportations d'animaux vivants – Cumuls 7 mois



Sur les janvier-juillet 2018 :

- **108 437 agneaux importés (+ 10 %) dont :**
 - 2 % en provenance d'Espagne (- 1 600 têtes)
 - + 66 % en provenance des Pays-Bas (+ 6 720 têtes)
 - + 51 % en provenance de Roumanie (+ 1 515 têtes)
- **9 760 ovins de réforme importés (- 35 %) dont**
 - 37 % en provenance d'Espagne (- 5 197 têtes)

Sur les janvier-juillet 2018 :

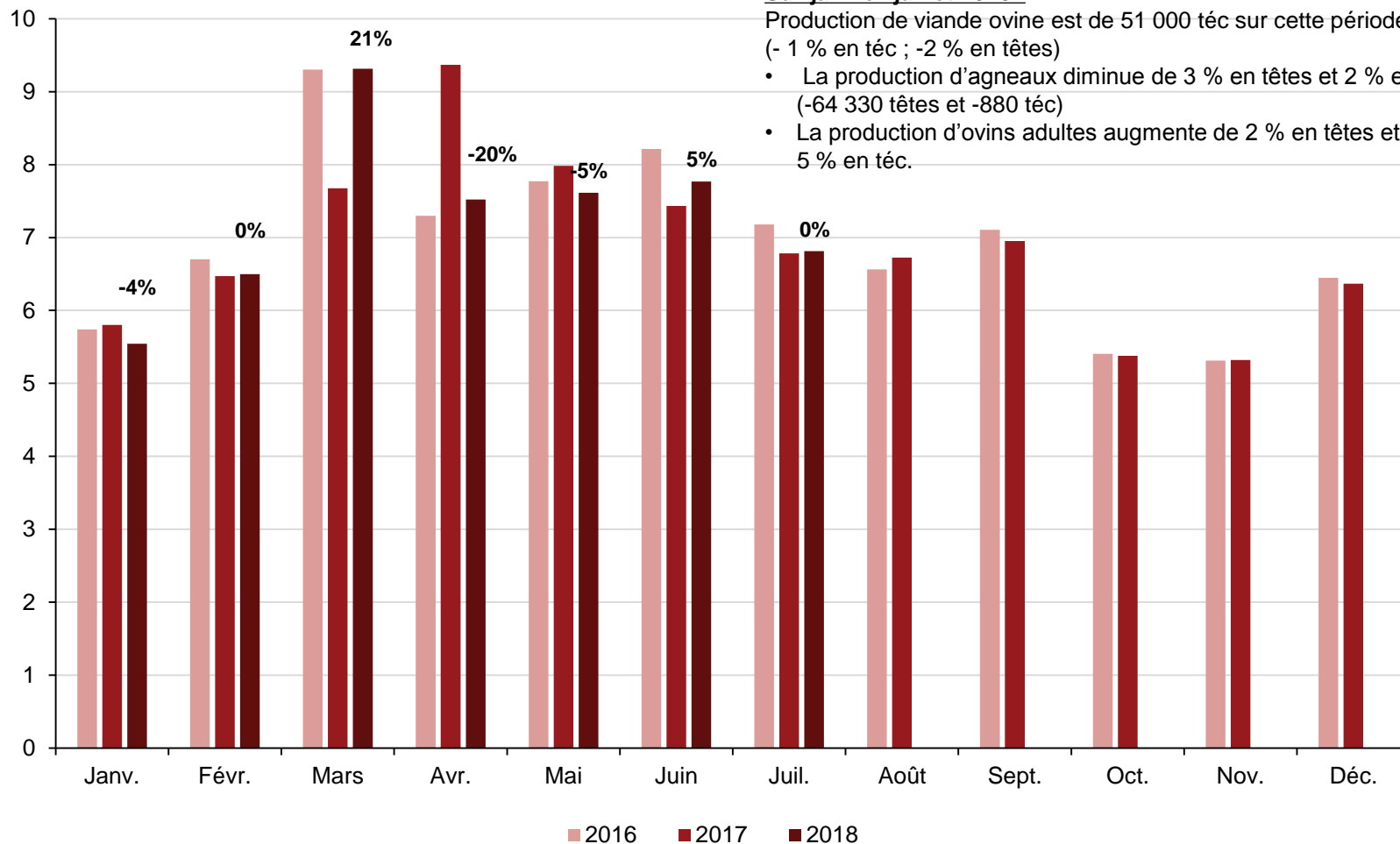
- **142 243 agneaux exportés (- 23 %) dont :**
 - 22 % vers l'Espagne (- 32 060 têtes)
 - 33 % vers l'Italie (- 8 670 têtes)
- **32 950 ovins de réforme exportés (-13 %)**
 - 7 % vers l'Italie (- 1 320 têtes)
 - 21 % vers l'Espagne (- 3 914 têtes)

* Cette hausse d'animaux en provenance des Pays-Bas correspond à des animaux réexportés : le cheptel néerlandais est en baisse, tandis que, sur 6 mois, des importations d'agneaux ont été enregistrées depuis l'Allemagne, la Belgique, la Pologne et la République Tchèque.

La production de viande ovine diminue sur le début d'année

1 000 tec

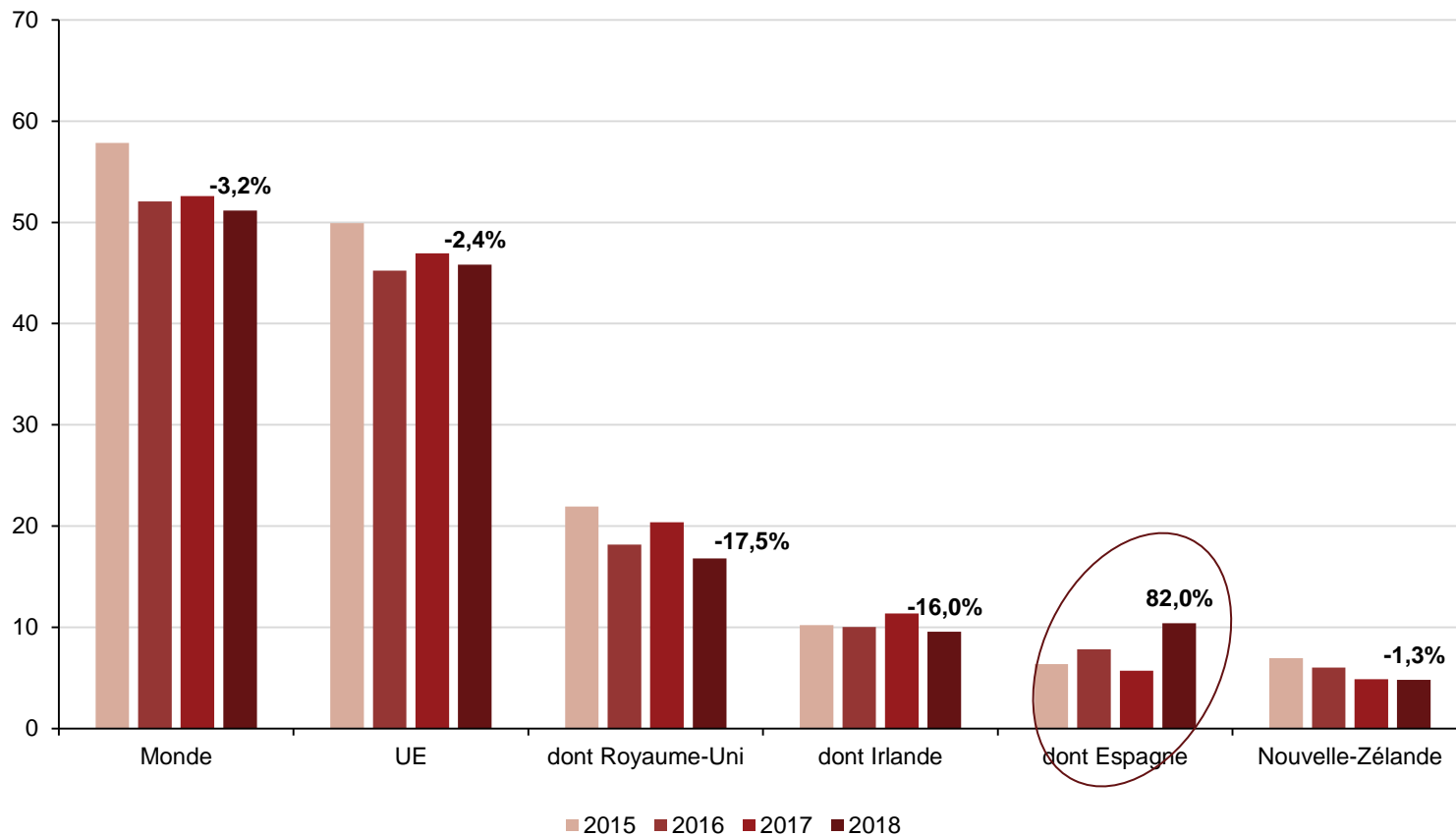
Production française de viande ovine



Les importations françaises de viande ovine reculent

Importations française de viande ovine - Cumuls 7 mois

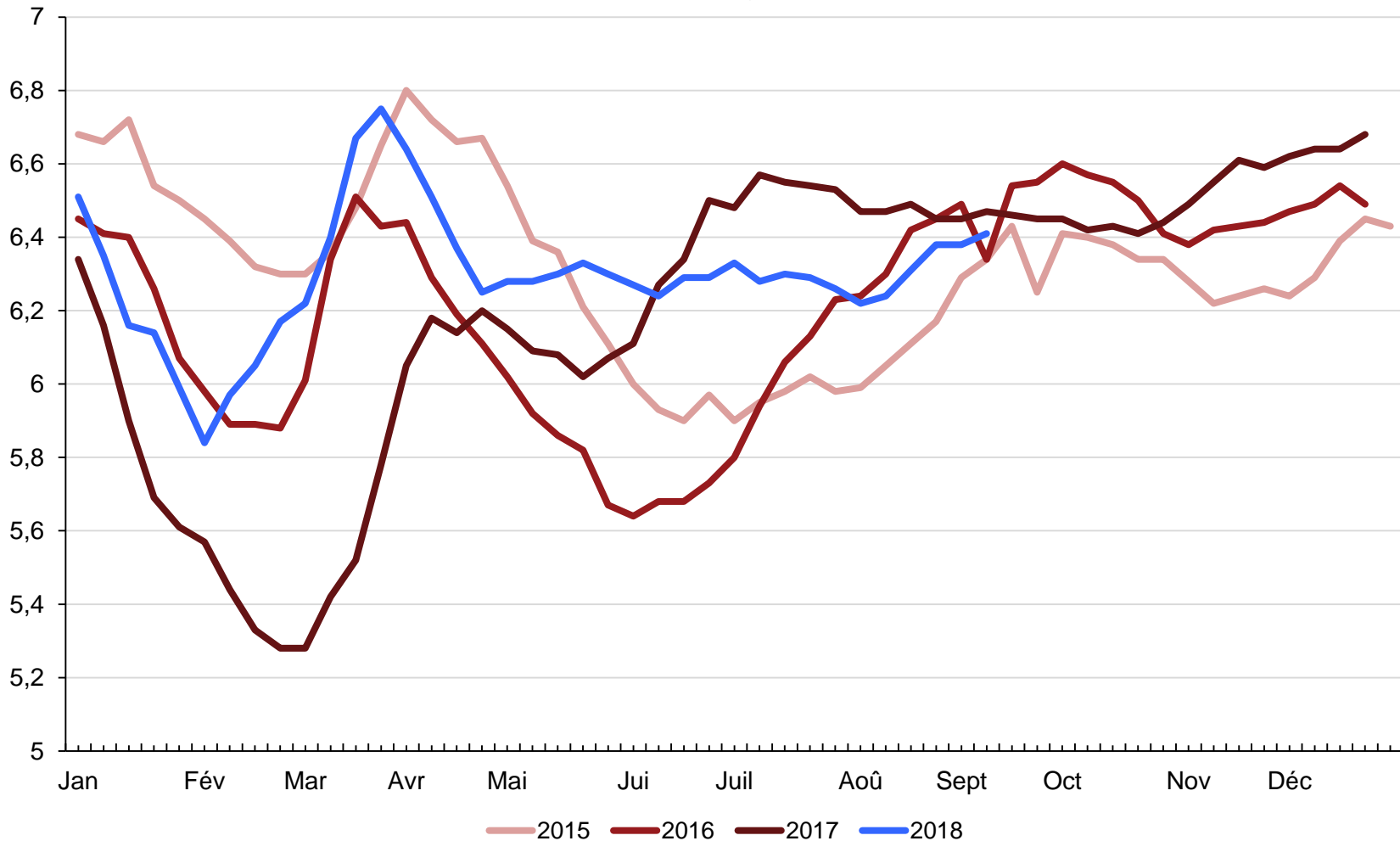
1 000 tec



Depuis début août 2018, le cours est reparti à la hausse

€/kg de carcasse

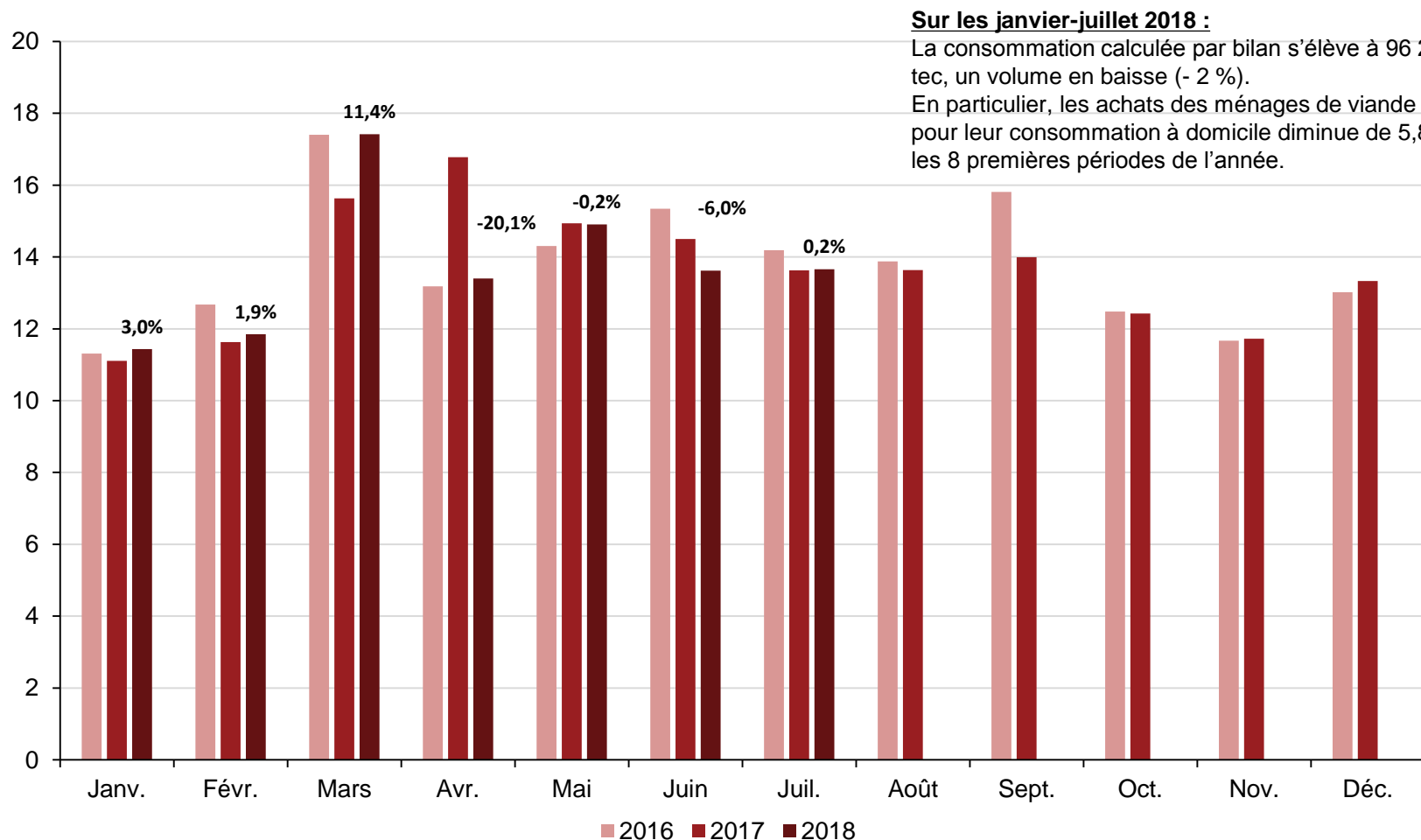
Prix moyen pondéré des agneaux de boucherie



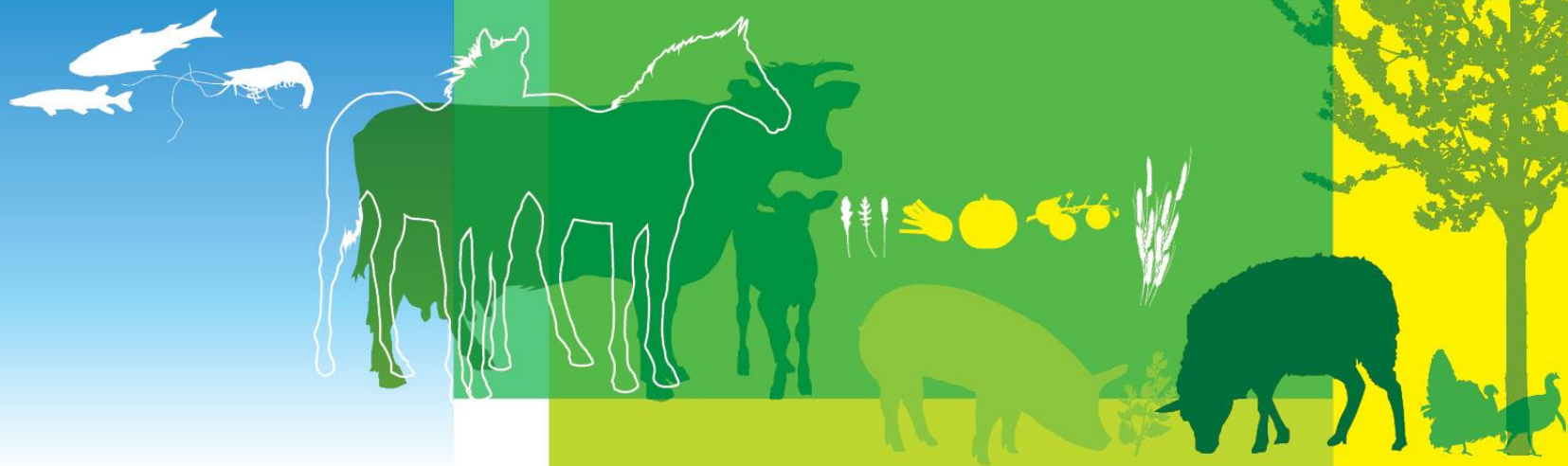
La consommation de viande ovine diminue

1 000 tec

Consommation calculée par bilan - Viande ovine



Bovins et veaux de boucherie



Quelques faits d'actualité

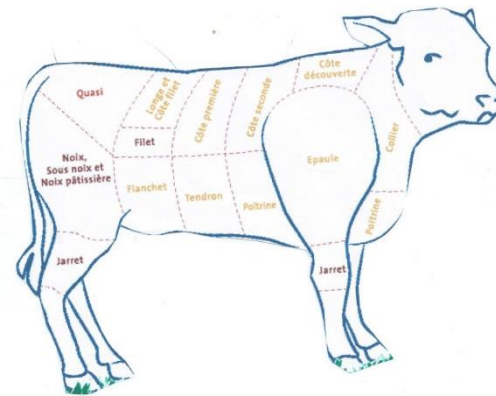
-La **sécheresse** estivale inquiète : les abattages de laitières en hausse

-**Consommation** de viande bovine en hausse en France, liée à un changement des modes de consommation (viande élaborée en première ligne à travers la RHD et les plats préparés)

-Crise monétaire en **Turquie** et conséquences sur les exportations françaises de viande bovine et bovins vifs - Négociations à Cournon d'Auvergne (sanitaire)

-EGA : réflexion sur les **indicateurs de coûts de production** en cours

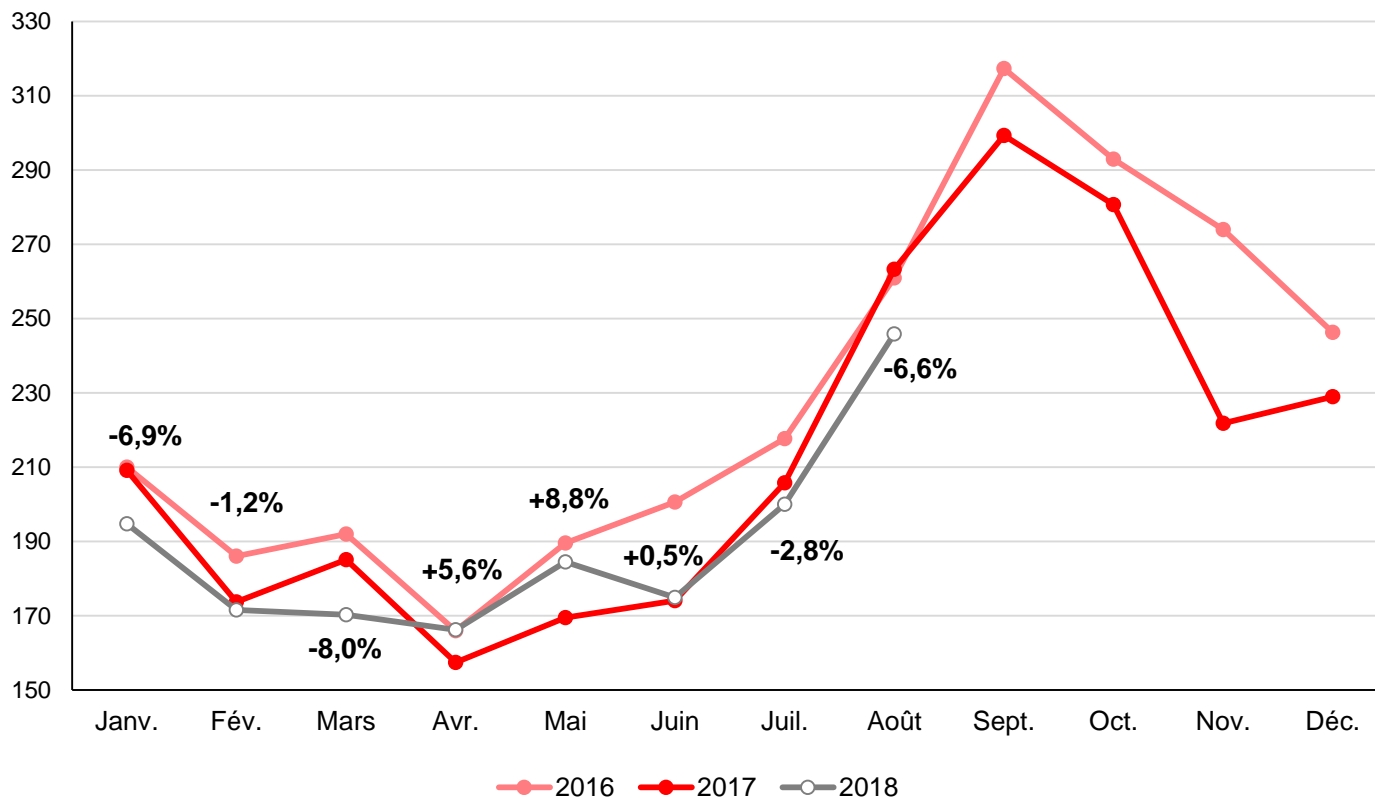
Filière Veaux de boucherie



Cheptel en France

Evolution des naissances de veaux laitiers en France

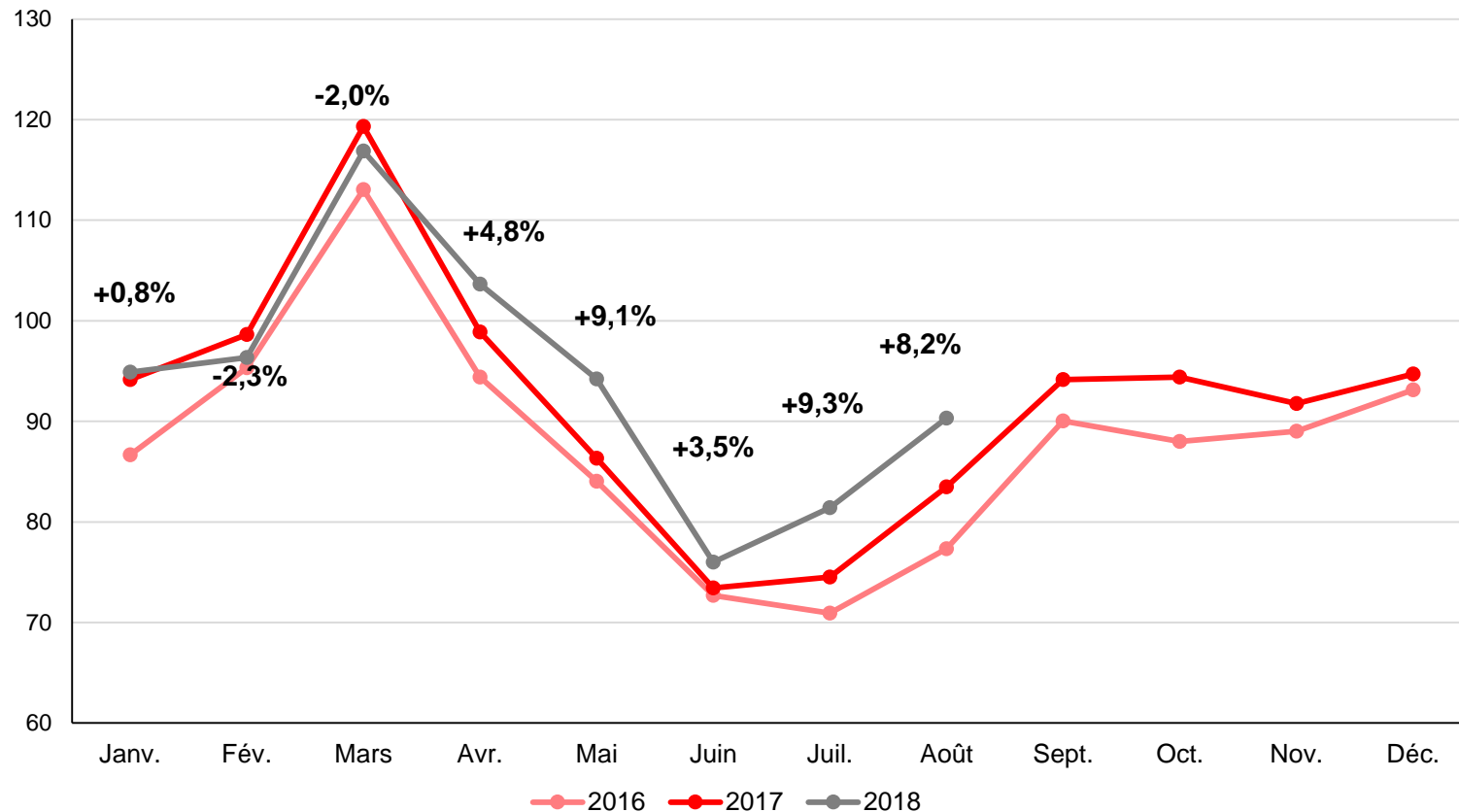
1 000 têtes



2018 : retard dans la saisonnalité des vêlages. **Cumul 8 mois : - 1,9 % / 2017**

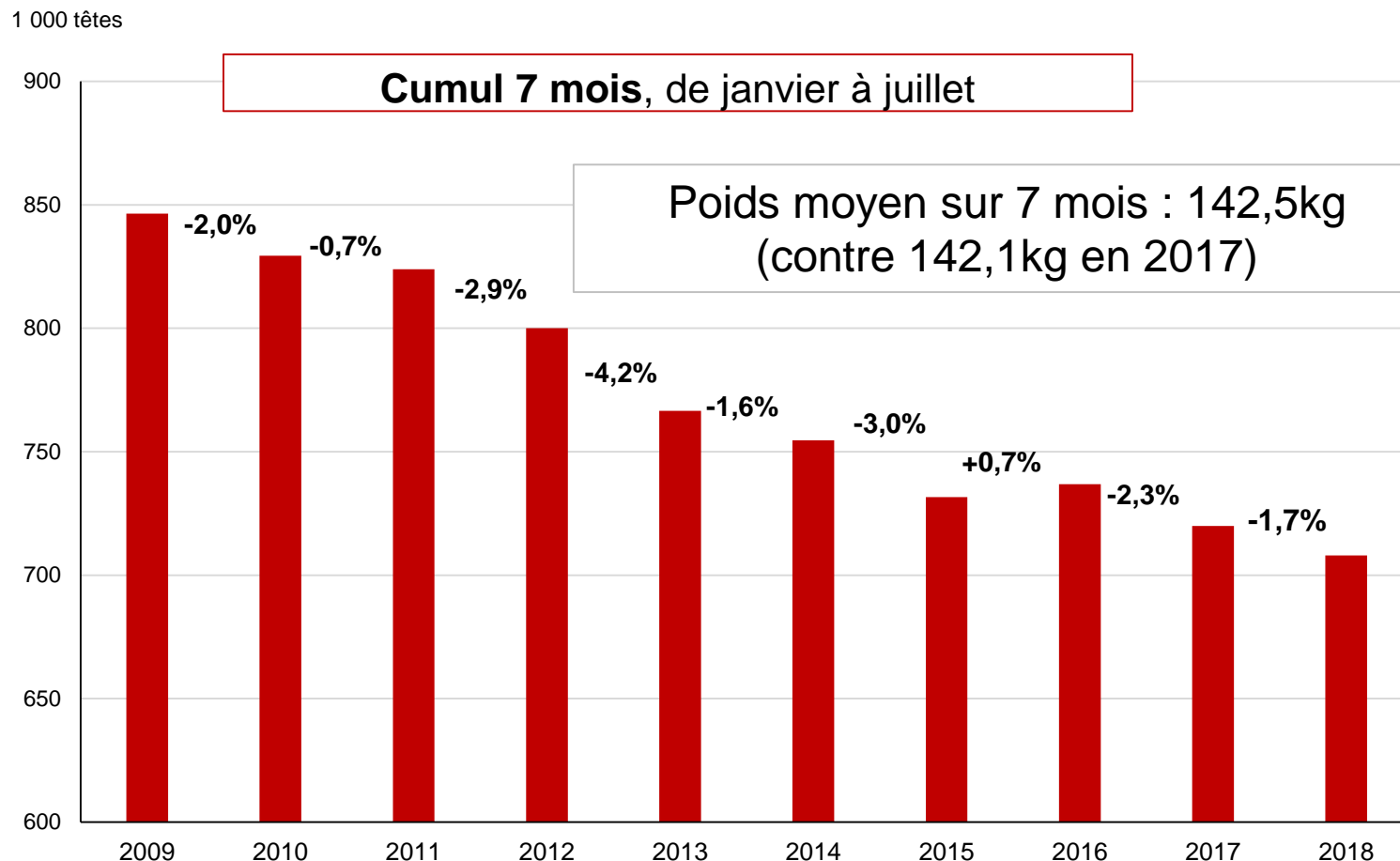
Evolution des naissances de veaux croisés en France

1 000 têtes



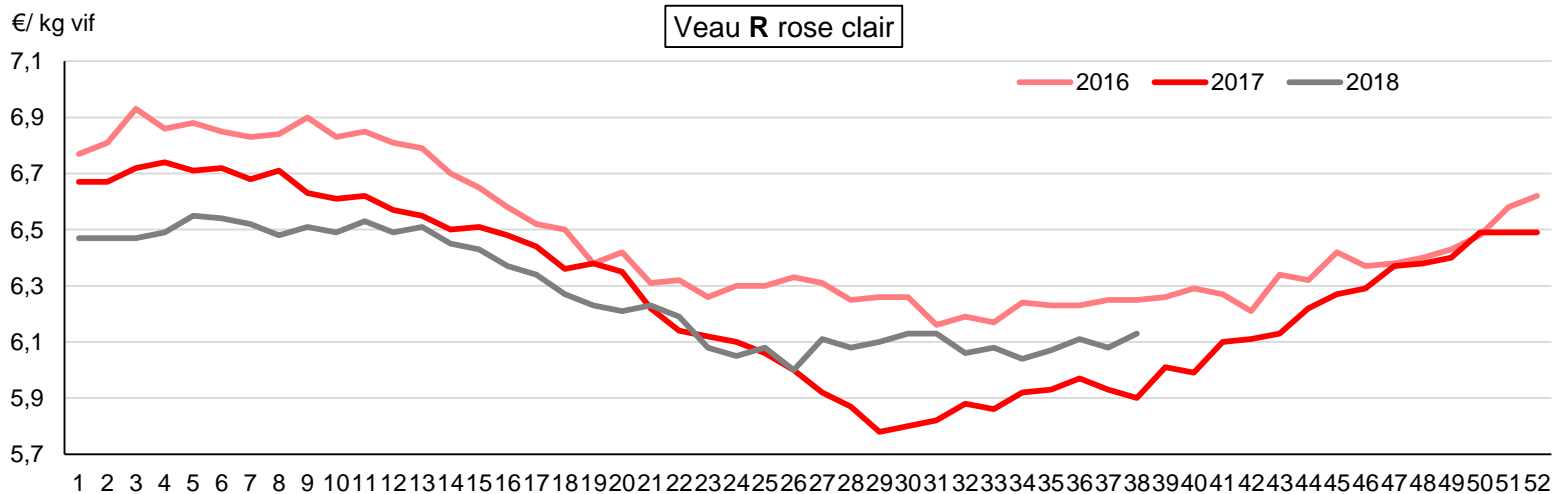
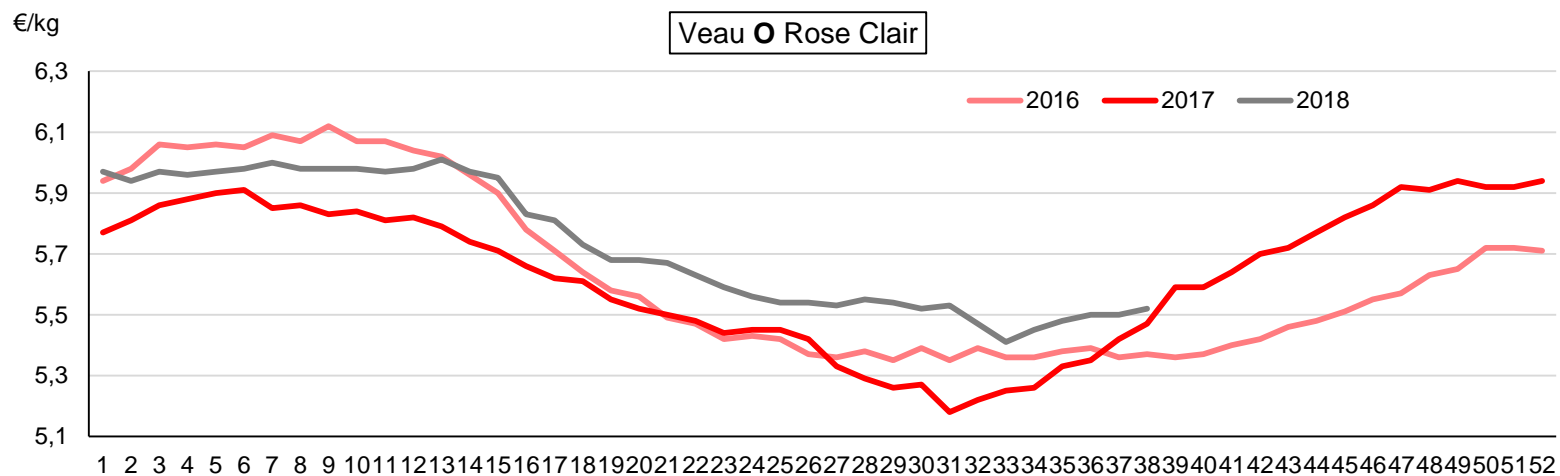
Les veaux croisés encombrant le marché. **Cumul 8 mois : + 3,4 % / 2017**

Abattages de veaux de boucherie en France

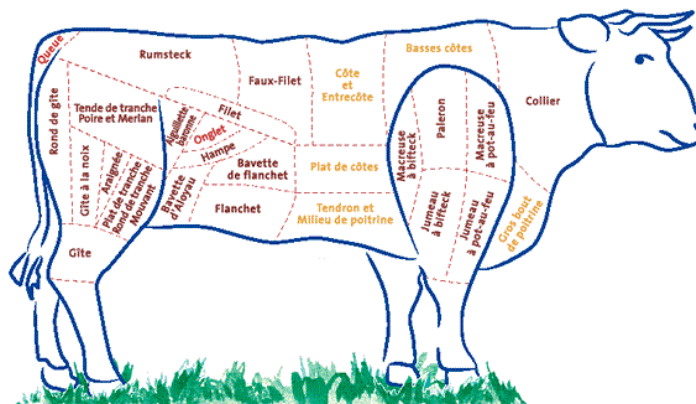


708 000 têtes abattues sur les 7 premiers mois de 2018, soit
– 1,7 % par rapport à l’an dernier, sur cette même période

Cotations des veaux de boucherie

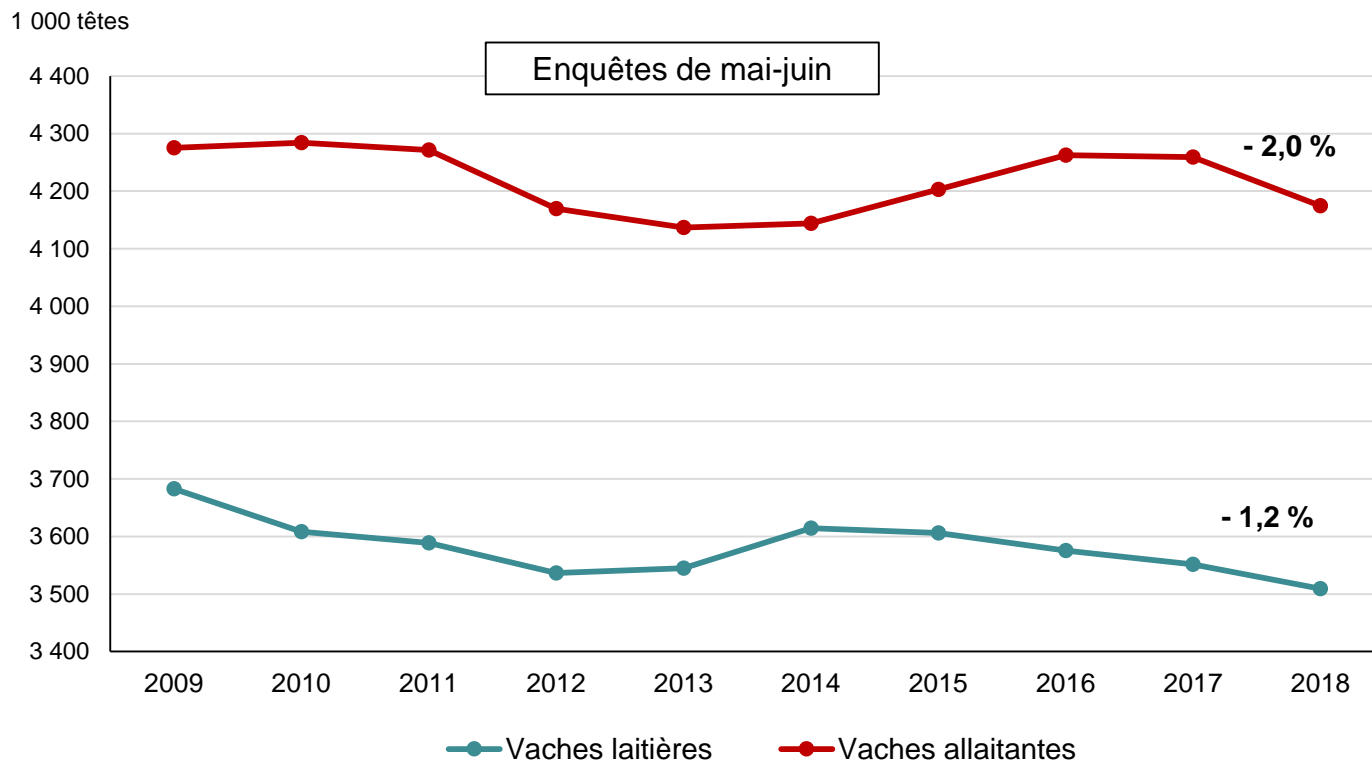


Filière Viande bovine



Cheptels en France

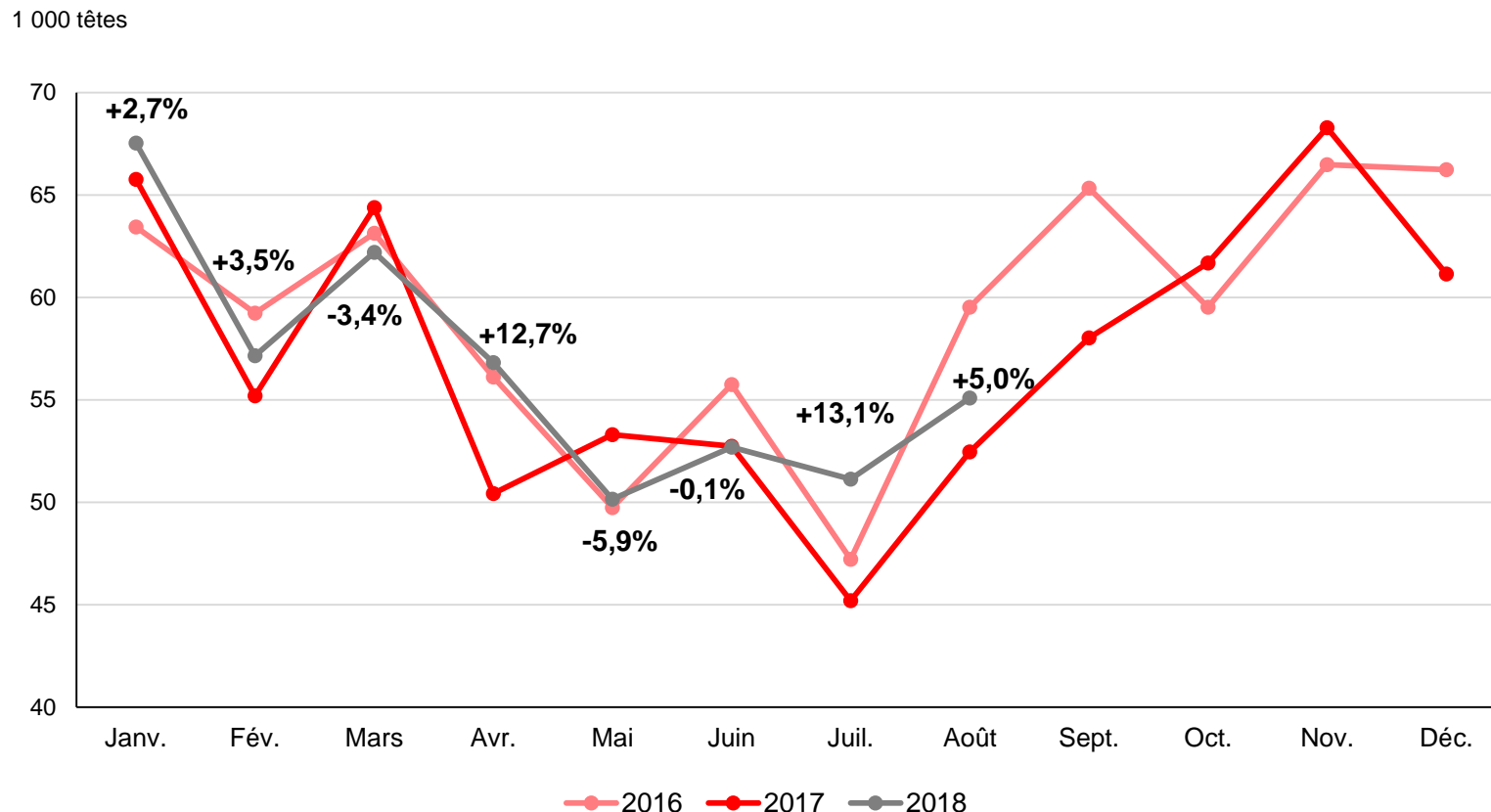
Evolution des cheptels de vaches allaitantes et laitières



-Cheptel allaitant : après plusieurs années de croissance, **perte de vitesse** entre mai 2017 et mai 2018

-Cheptel laitier : une **diminution** globale des effectifs qui se poursuit

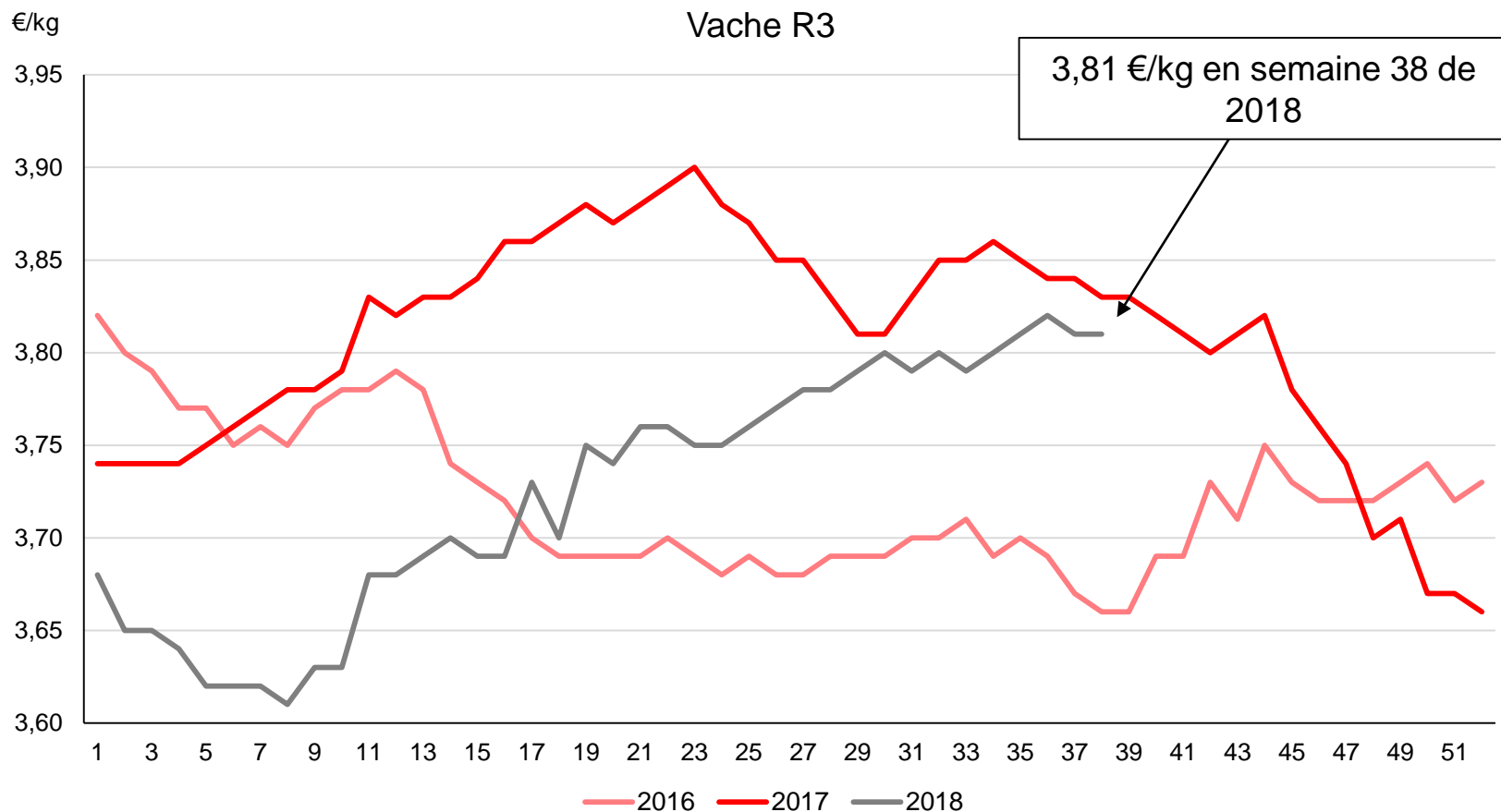
Zoom sur les abattages de vaches laitières, accélérés en août suite aux sécheresses estivales



Cumul 8 mois : + 3 % de vaches laitières abattues / 2017

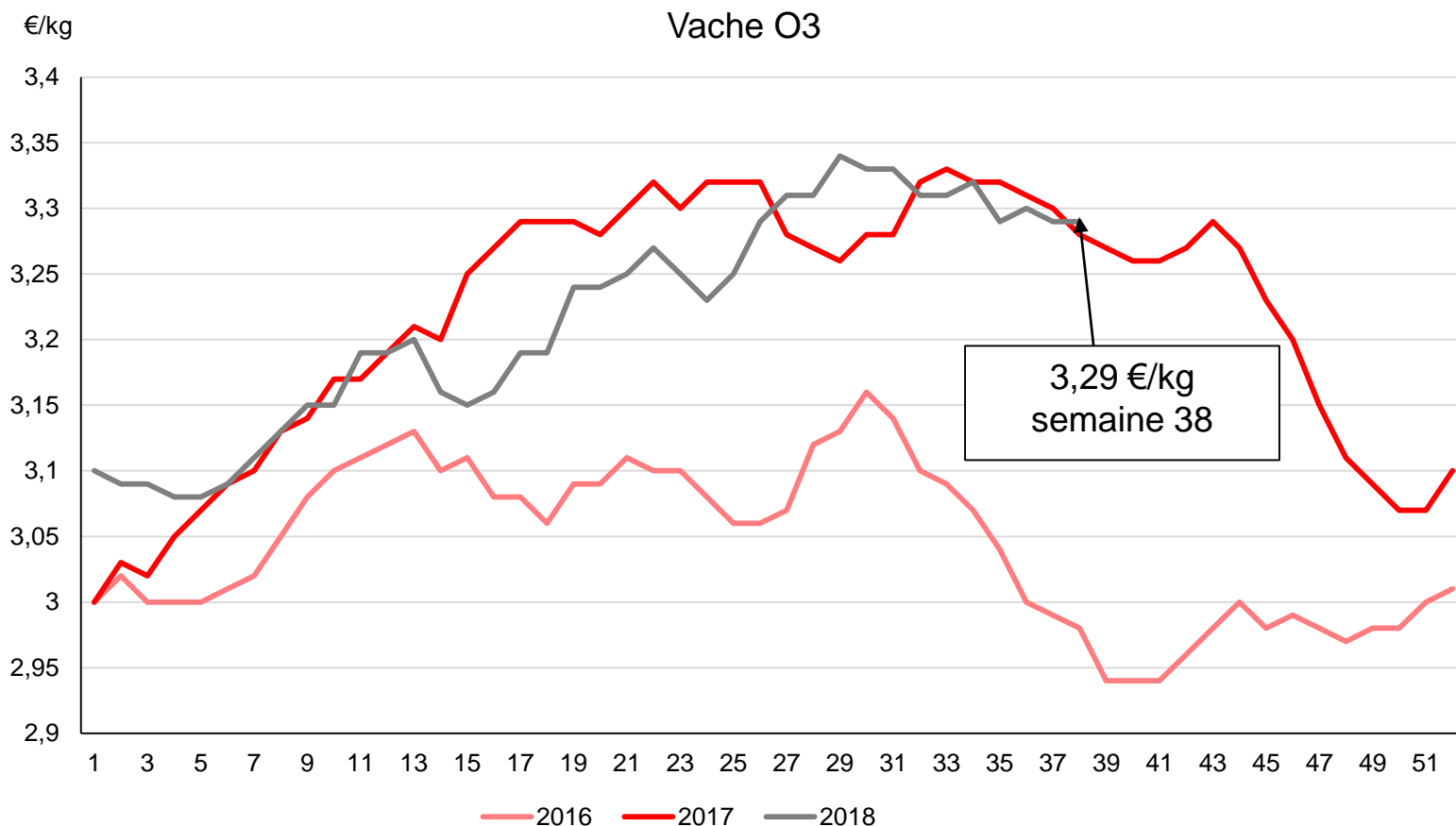
Cotations des bovins en France

Cotations entrée abattoir de la vache R



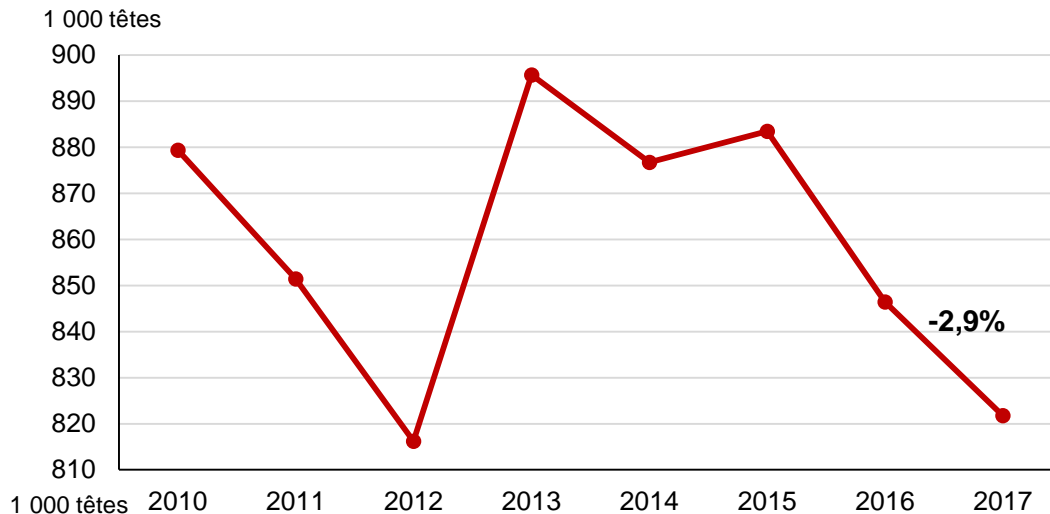
Malgré une nette progression depuis le début d'année, les prix de la vache R restent sous leur niveau de 2017

Cotations entrée abattoir de la vache O



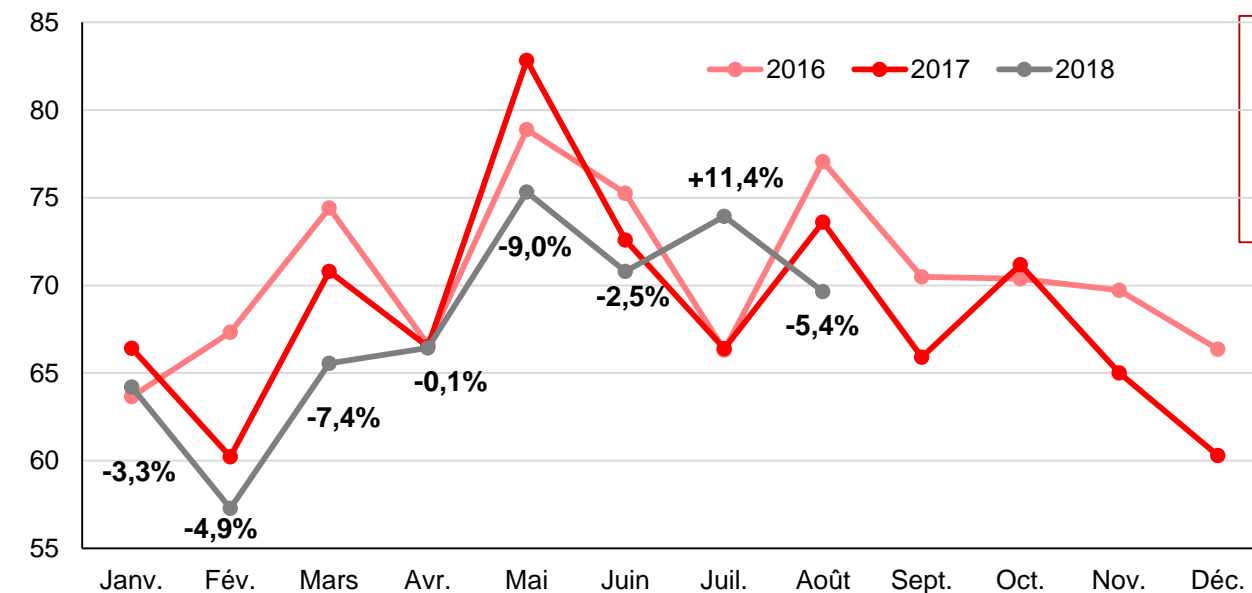
Face à l'afflux de vaches laitières, les cours atteignent difficilement leur niveau de 2017

Abattages de jeunes bovins en France - marché encombré



Des JB abattus **plus vieux** (moy. quatre dernières semaines)...

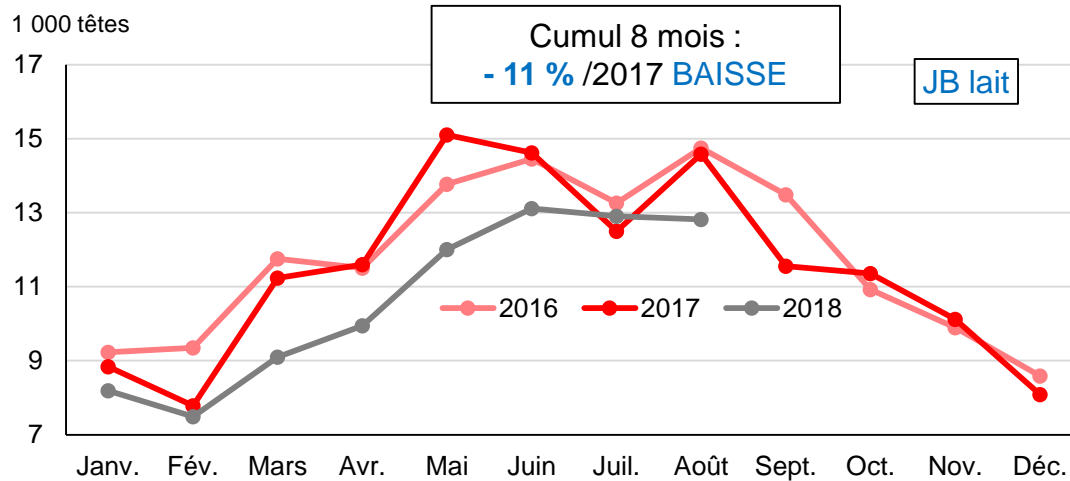
+ 4j JB lait / 2017
+ 13j JB viande / 2017



... et **plus lourds** :

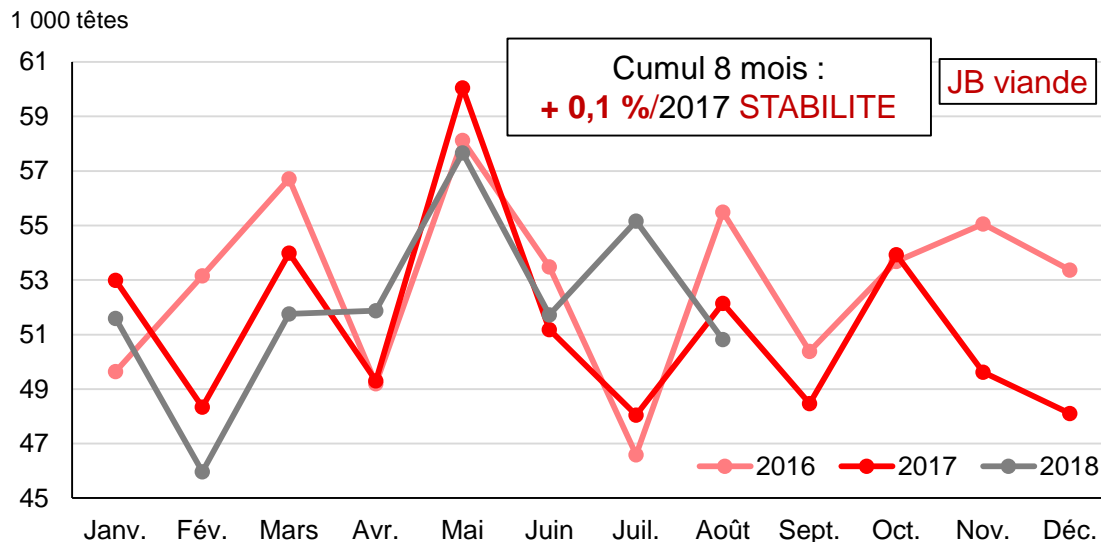
+ 6 kg JB lait
+ 13 kg JB viande

Distinction JB lait et JB viande



Baisse des effectifs qui reste forte : - 15 000 JB lait au 1^{er} août

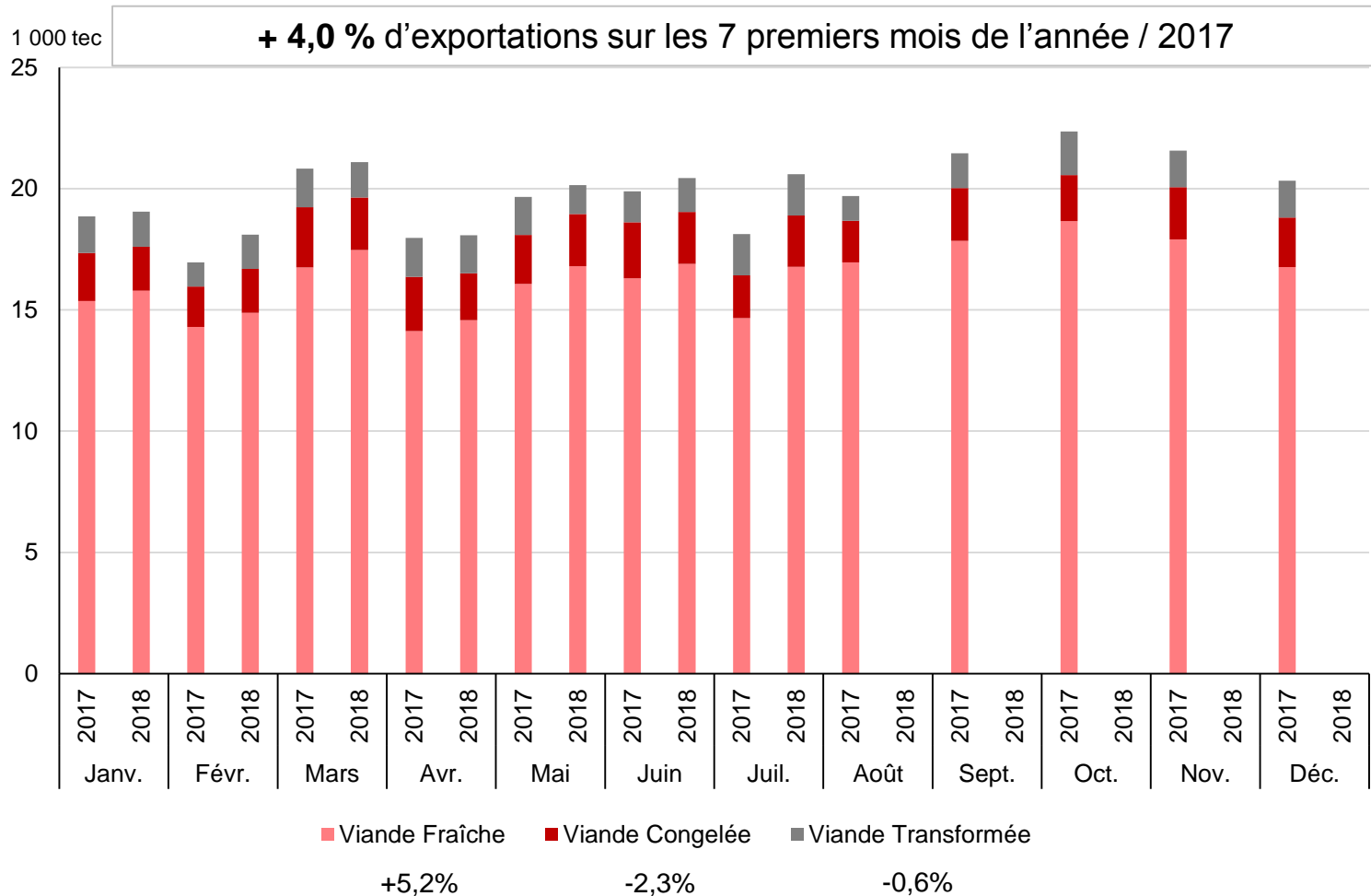
Pourtant **insuffisant pour contrebalancer** l'encombrement du marché par les JB viande + croisés (+ 3 000 JB toutes races confondues : sortie automne)



Un sureffectif au 1^{er} août :
+ 18 000 JB viande + croisés / 2017

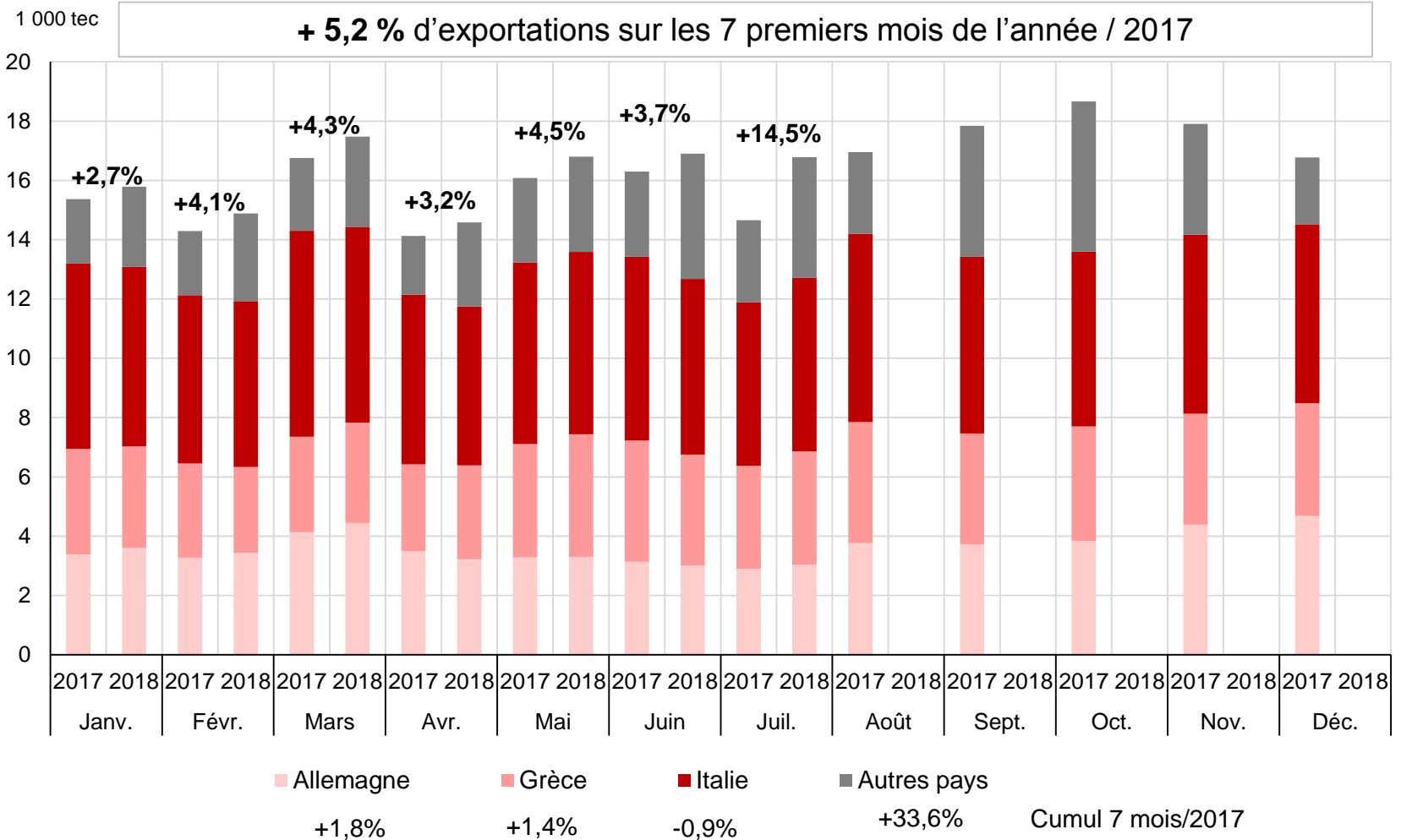
Sorties plus dynamiques pour l'automne

Des exportations de viande bovine (toutes viandes confondues) en augmentation



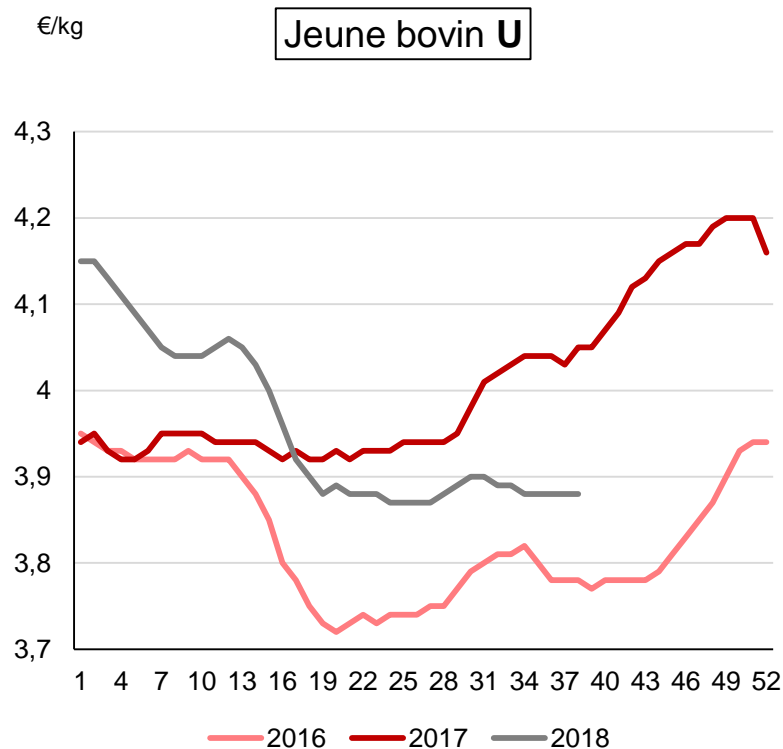
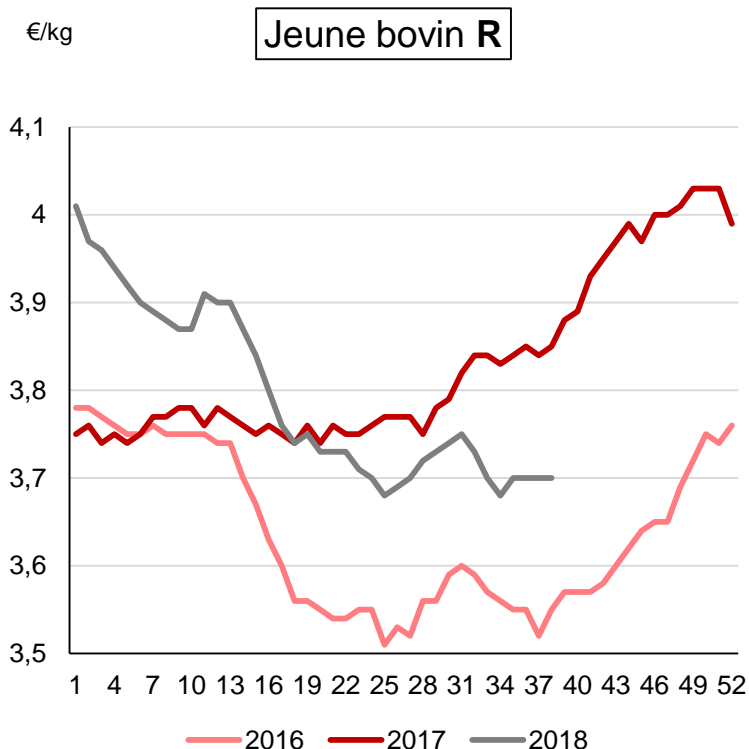
NB : Pologne : un excédent de production à écouler en début d'année, surtout valorisé par un redémarrage des exportations vers la Turquie... mais la situation pourrait rapidement changer

Des exportations françaises de viande bovine *fraîche* en hausse



Bond des exportations (+74,8%) vers les pays tiers (+171% vers la Tunisie et +144% vers Israël)

Cotations entrée abattoir des jeunes bovins

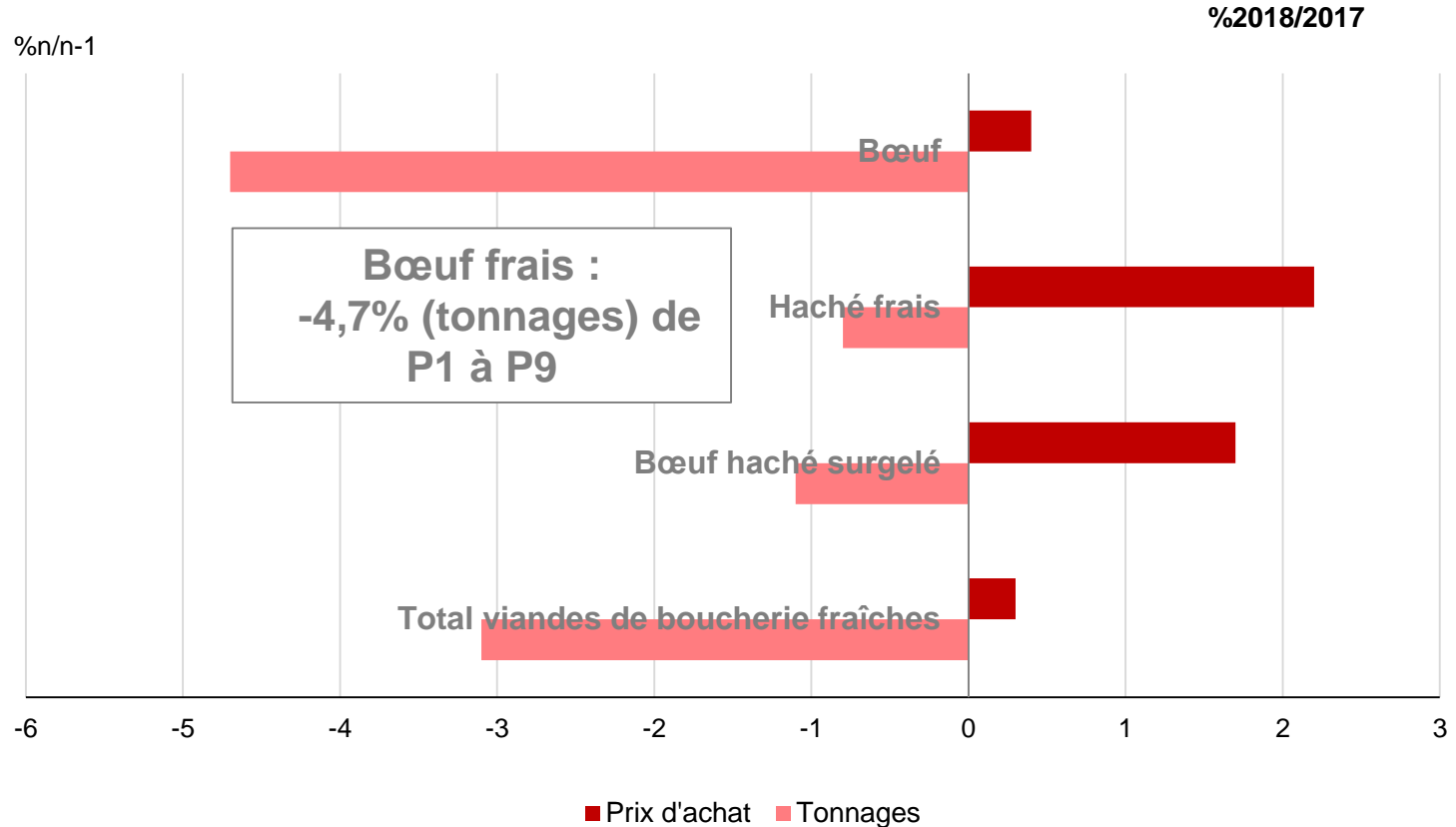


Un marché encore lourd, qui tire les prix vers le bas

Mais si la bonne dynamique des exportations de viande bovine observée au semaine perdue, cela pourrait alléger le marché et le rééquilibrer

Des achats des ménages en baisse...

Évolution des tonnages achetés
par les ménages et des prix d'achats (de P1 à P9)



P1 à P9 = du 25 décembre 2017 au 9 septembre 2018

... mais une consommation par bilan (globale) en hausse !

* + 2,7% sur les 8 premiers mois de l'année

*Divergence d'évolution entre les données panel consommateurs que fournit KANTAR à FranceAgriMer et la consommation par bilan en 2018, sachant que les données du panel ne prennent pas en compte :

-La Restauration Hors Domicile



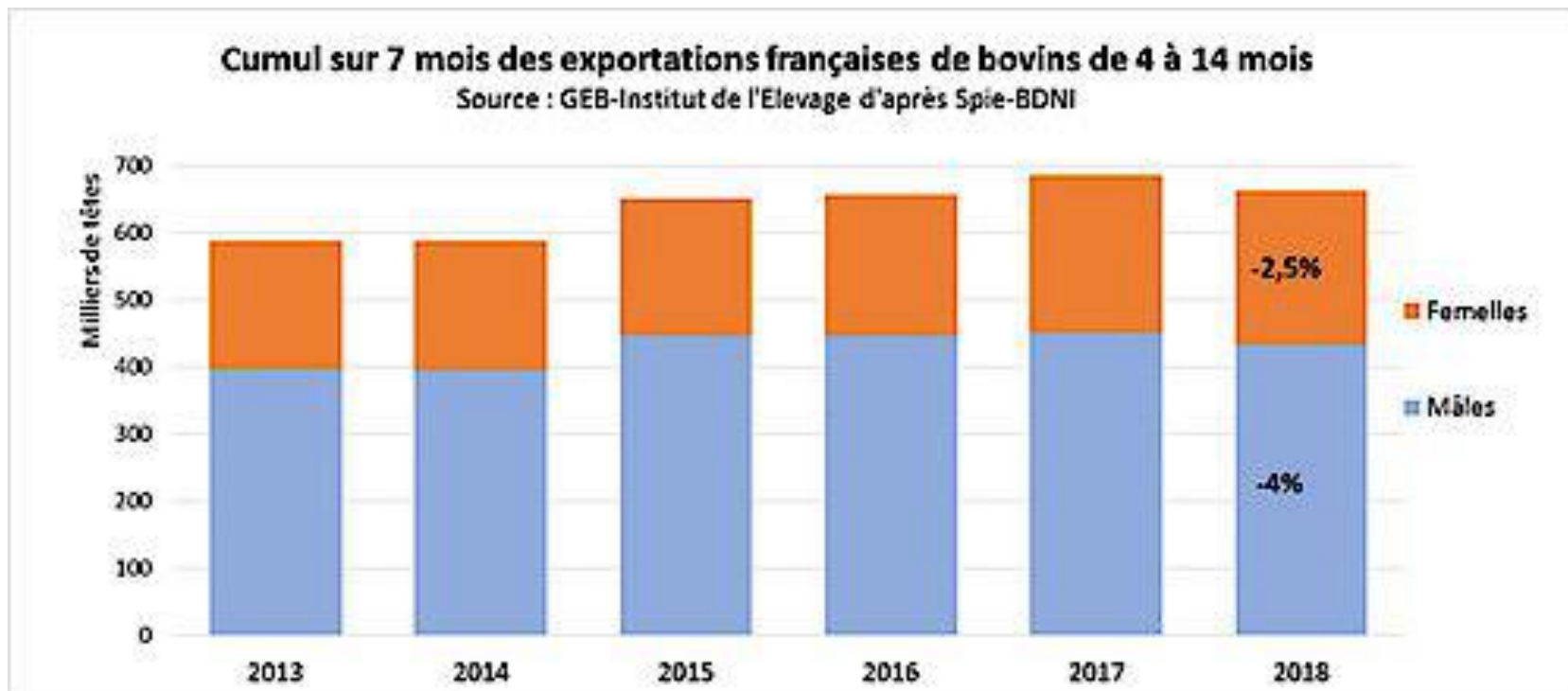
-Les plats préparés contenant du bœuf



La hausse de la consommation par bilan de viande bovine pourrait s'expliquer au moins en partie par une augmentation de la consommation en RHD (via les burgers, principalement) et/ou de la consommation de plats préparés contenant du bœuf

Exportations de broutards*

Baisse de 3,5% sur les 7 premiers mois 2018/2017 (+1% /2016 et +2% /2015)



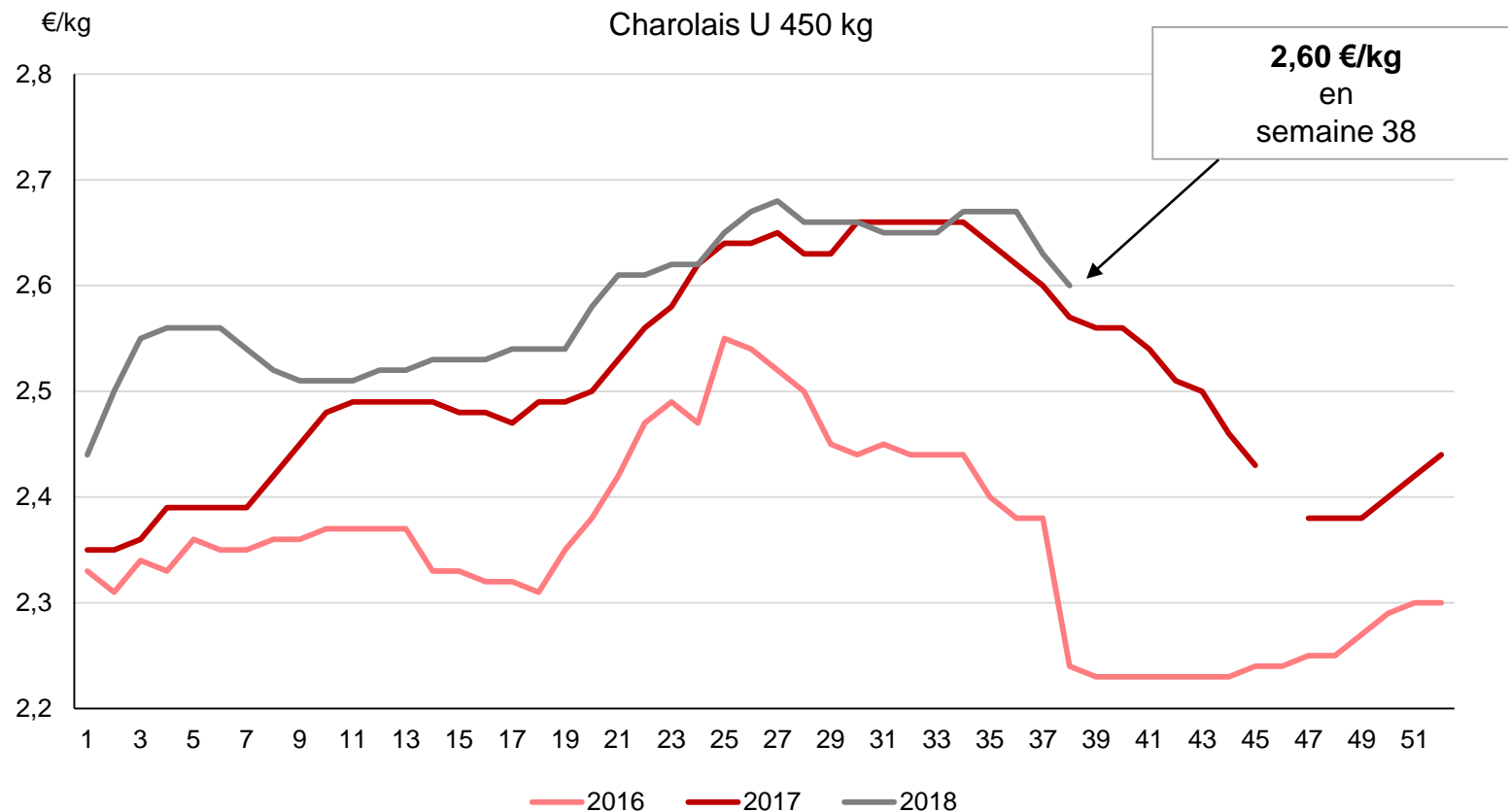
* Ecarts importants entre données des douanes et données de la BDNI (Idele) : on s'appuie sur les résultats de la BDNI, fournis par l'Idele

Exportations de broutards (suite)

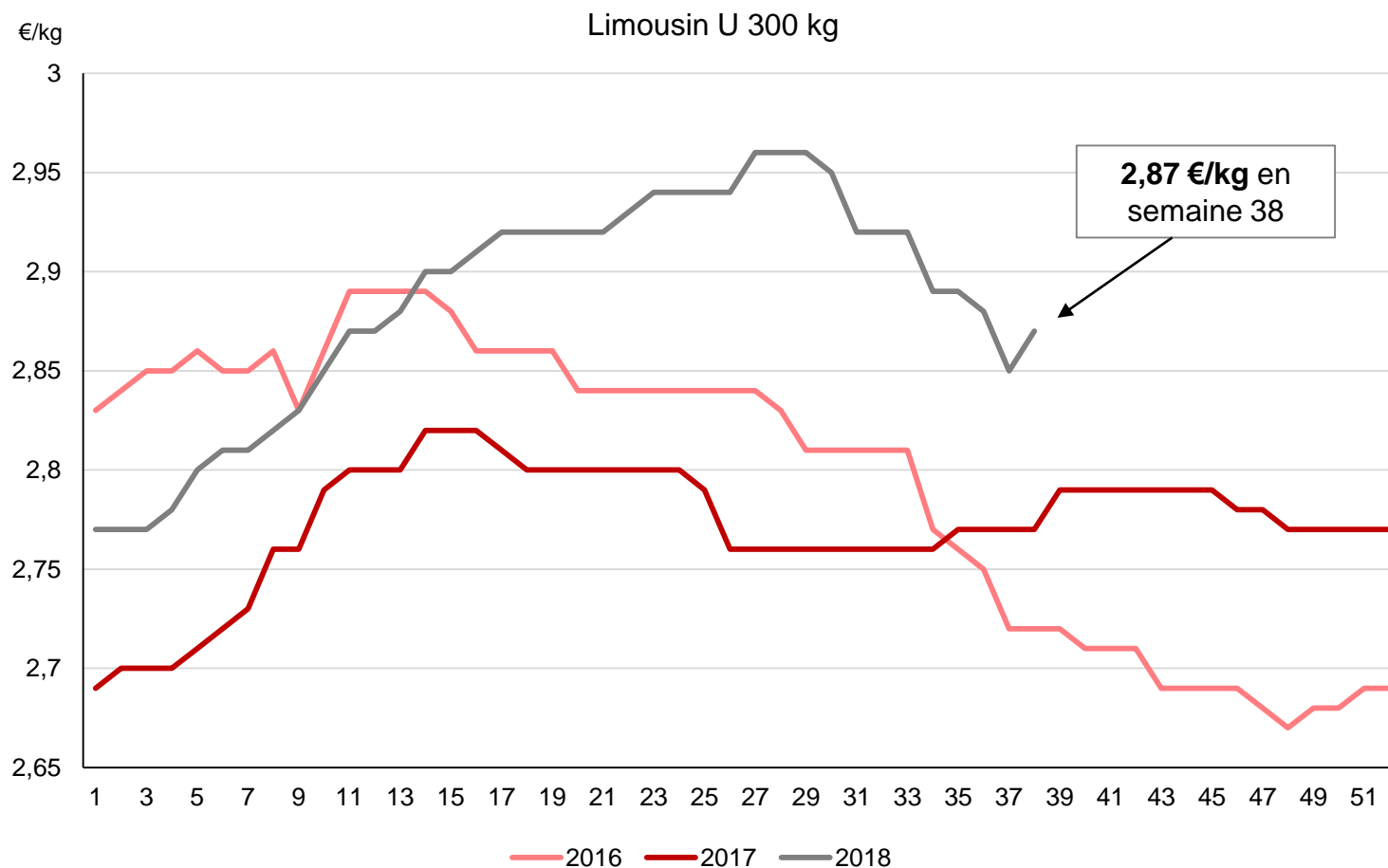
- Mâles principalement touchés (-4%/2017 sur 7 mois, contre -2,5% pour les femelles)
- Recul des envois vers l'Italie de 4,5%, et de 2,5% pour l'Espagne
- Vers les pays-tiers, les exportations ont fortement progressé : +17% sur 7 mois/2018 (1^{er} semestre : exportations vers l'Algérie x3/2017 : 25 000 têtes)
- Depuis le mois de juin, très peu d'envois vers les pays tiers (juillet-août : envois vers la Tunisie et le Liban)

Cotations des broutards

Marché tendu avec des cotations qui se maintiennent à un niveau élevé



Une baisse des cours amorcée tardivement chez le limousin U de 300 kg



Effectifs en recul de 10% au 1^{er} août

Perspectives d'ici fin 2018

-Un marché intérieur de la viande bovine qui pourrait davantage s'équilibrer (hausse des sorties de JB en automne et disponibilités en JB italiens en baisse)...

... en dehors de toutes considérations d'évolutions en lien avec la demande turque (Pologne - Italie?)

... et du fait que les abattages de vaches laitières peuvent continuer de croître fortement (hausse saisonnière + ajustement aux fourrages disponibles) et peser sur le marché de la viande bovine

-Des envois de broutards qui pourraient être difficiles au 2nd semestre (marché algérien fermé aux bovins maigres, situation Turquie, disponibilités faibles)

Merci de votre attention