



OFFICE DE L'ÉLEVAGE

OFFICE NATIONAL INTERPROFESSIONNEL
DE L'ÉLEVAGE ET DE SES PRODUCTIONS

DIVISION ETUDES ET PROSPECTIVES

BUREAU STATISTIQUES

**DOSSIER MENSUEL
SONDAGE COLLECTE**

JUIN 2008

PRODUCTION / FRANCE

COLLECTE MENSUELLE (évolutions en %)

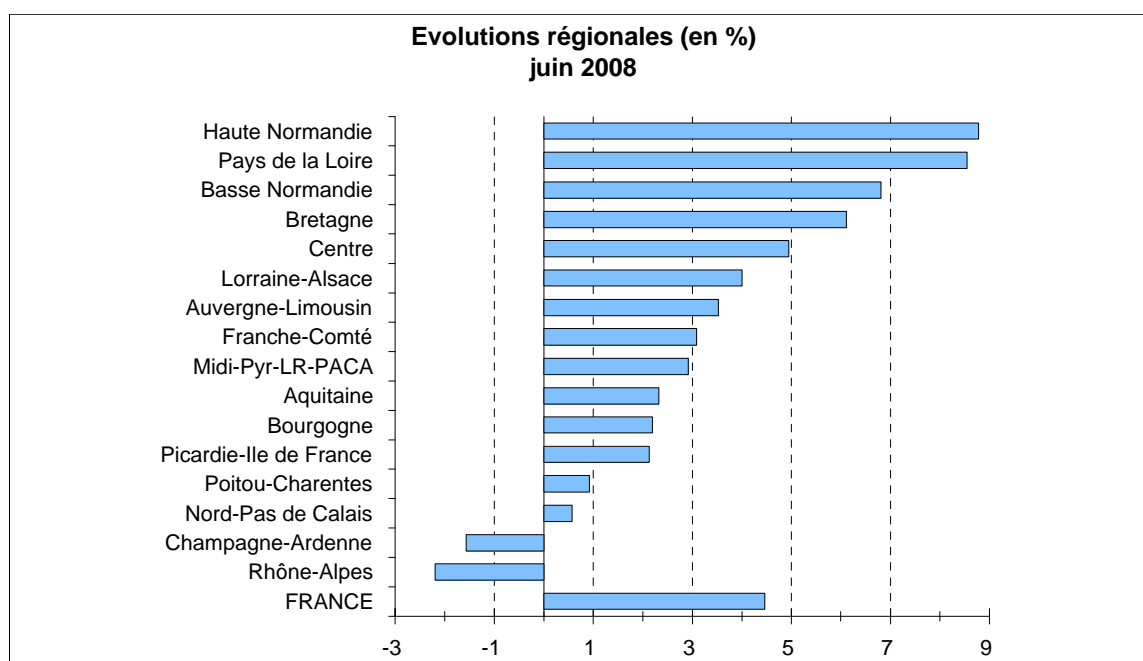
| Régions | Avril 2008 | Mai 2008 | Juin 2008 (*) | Cumul Juin 2008 | Cumul Campagne 2008-2009 |
|------------------------|---------------|-------------|---------------------|-----------------------|--------------------------------|
| Aquitaine | -7,3 | -4,3 | 2,3 | -3,5 | -3,3 |
| Auvergne-Limousin | -3,3 | 2,5 | 3,5 | 0,9 | 0,8 |
| Basse Normandie | 2,4 | 4,6 | 6,8 | 8,0 | 4,5 |
| Bourgogne (a) | 17,9 | 22,9 | 2,2 | 20,8 | 14,9 |
| Bretagne | 4,4 | 6,1 | 6,1 | 9,9 | 5,5 |
| Centre | -1,6 | 0,5 | 4,9 | 1,5 | 1,1 |
| Champagne-Ardenne | -8,7 | -3,8 | -1,6 | -3,0 | -4,9 |
| Franche-Comté | -6,9 | -6,2 | 3,1 | 0,6 | -3,7 |
| Haute Normandie | 11,2 | 14,4 | 8,8 | 14,5 | 11,6 |
| Lorraine-Alsace | -0,3 | 4,0 | 4,0 | 4,7 | 2,5 |
| Midi-Pyr-LR-PACA | -1,1 | 2,8 | 2,9 | 2,5 | 1,5 |
| Nord-Pas de Calais | 1,4 | 4,5 | 0,6 | 5,1 | 2,2 |
| Pays de la Loire | 10,6 | 14,6 | 8,5 | 13,6 | 11,3 |
| Picardie-Ile de France | 0,2 | 3,5 | 2,1 | 3,3 | 1,9 |
| Poitou-Charentes | -0,6 | 4,2 | 0,9 | 1,6 | 1,5 |
| Rhône-Alpes | -2,3 | 3,9 | -2,2 | 2,8 | -0,1 |
| FRANCE | 2,5 | 5,8 | 4,5 | 7,0 | 4,2 |
| Volumes (1000 litres) | 2 107 224 | 2 128 679 | 1 845 791 | 12 486 421 | 6 081 694 |

Source : ENQUETE MENSUELLE LAITIERE OFFICE DE L'ELEVAGE / SCEES

(*) JUIN 2008 : Estimation sondage - Office de l'Elevage sur le mois

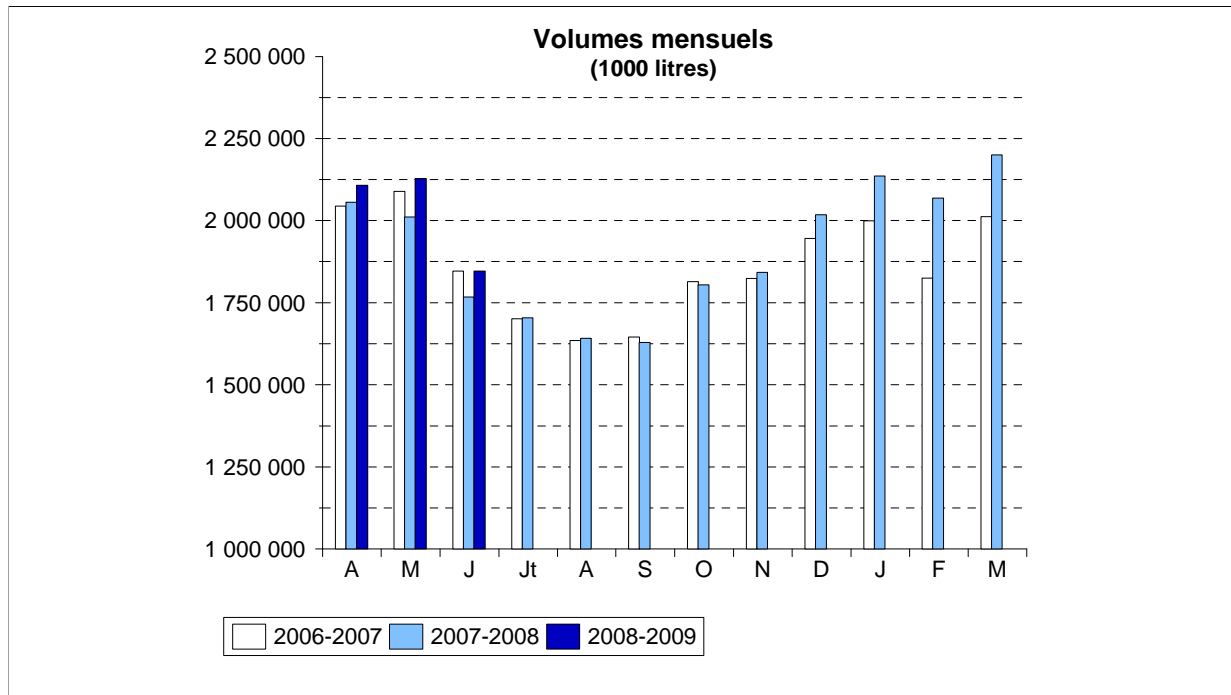
NB : la collecte se définit par rapport au département de localisation de l'établissement de collecte

(a) Suite à des modifications du périmètre géographique des producteurs de certaines laiteries, un transfert important de collecte a eu lieu vers la région Bourgogne à partir de janvier 2008.

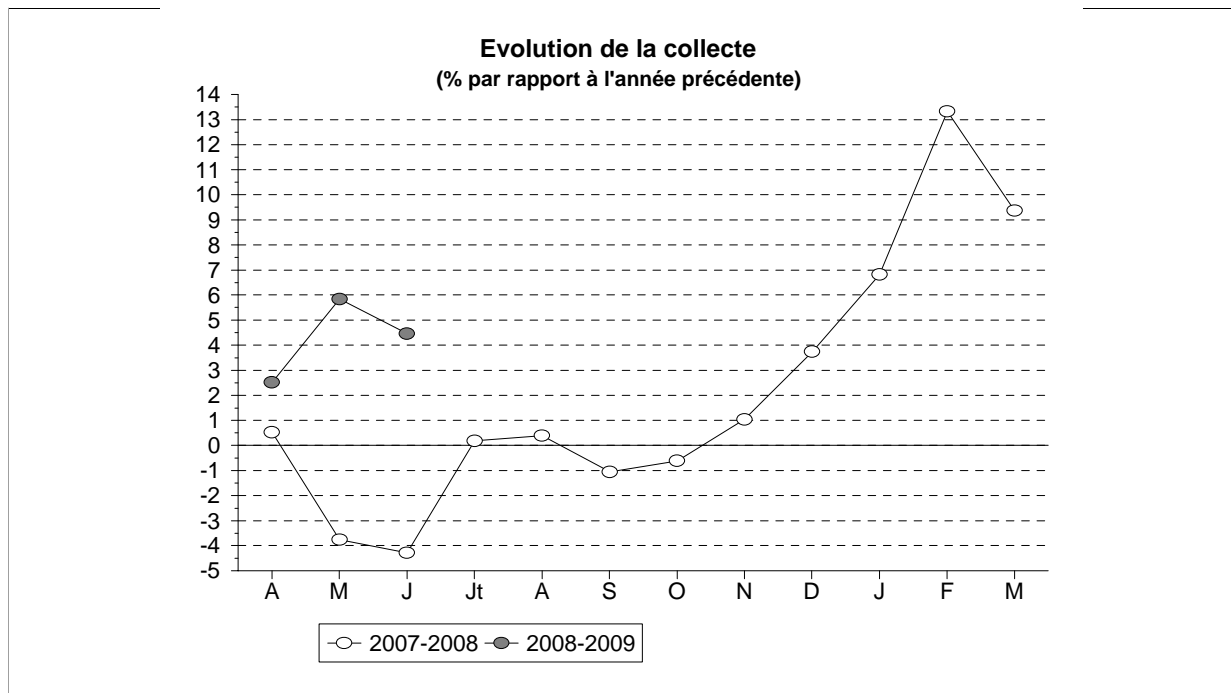


PRODUCTION / FRANCE

COLLECTE MENSUELLE



Source : Office de l'Elevage / SCEES



Source : Office de l'Elevage / SCEES

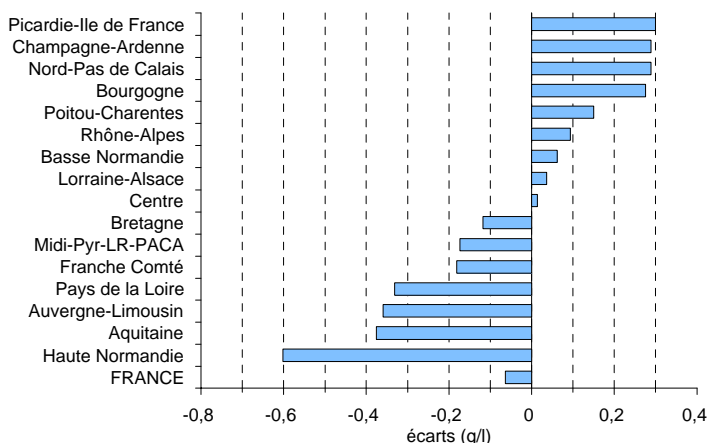
PRODUCTION / FRANCE

TAUX DE MATIERE GRASSE (grammes / litre)

| Régions | Juin 2008 | | Cumul Année 2008 | | Cumul Campagne 2008-2009 | |
|------------------------|--------------|--------------|------------------|-------------|--------------------------|-------------|
| | Taux | Ecart | Taux | Ecart | Taux | Ecart |
| Aquitaine | 39,43 | -0,38 | 40,54 | -0,66 | 39,87 | -0,48 |
| Auvergne-Limousin | 39,49 | -0,36 | 38,86 | -0,58 | 39,07 | -0,58 |
| Basse Normandie | 40,83 | 0,06 | 42,33 | 0,16 | 41,47 | 0,29 |
| Bourgogne | 39,87 | 0,28 | 40,71 | 0,09 | 40,21 | 0,37 |
| Bretagne | 40,22 | -0,12 | 41,88 | 0,06 | 40,84 | 0,18 |
| Centre | 40,37 | 0,01 | 41,51 | 0,14 | 40,85 | 0,42 |
| Champagne-Ardenne | 39,55 | 0,29 | 40,18 | 0,30 | 39,68 | 0,38 |
| Franche Comté | 38,50 | -0,18 | 39,49 | -0,23 | 38,85 | -0,09 |
| Haute Normandie | 39,86 | -0,60 | 40,87 | -0,31 | 40,25 | -0,48 |
| Lorraine-Alsace | 39,84 | 0,04 | 40,89 | 0,03 | 40,36 | 0,19 |
| Midi-Pyr-LR-PACA | 39,46 | -0,17 | 40,47 | -0,42 | 39,81 | -0,25 |
| Nord-Pas de Calais | 39,60 | 0,29 | 40,60 | 0,56 | 40,03 | 0,52 |
| Pays de la Loire | 40,55 | -0,33 | 42,01 | -0,08 | 41,01 | 0,17 |
| Picardie-Ile de France | 39,56 | 0,30 | 40,32 | 0,55 | 39,87 | 0,38 |
| Poitou-Charentes | 39,48 | 0,15 | 40,76 | -0,16 | 40,04 | 0,15 |
| Rhône-Alpes | 40,24 | 0,09 | 40,99 | -0,22 | 40,04 | -0,36 |
| FRANCE | 40,04 | -0,06 | 41,21 | 0,01 | 40,44 | 0,10 |

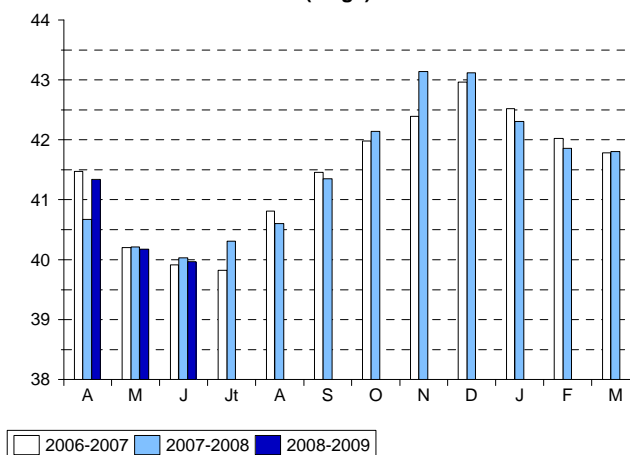
Source : SCEES / Sondage OFFICE DE L'ELEVAGE

**Ecart régionaux
juin 2008**



Source : SCEES / Sondage Office de l'Elevage

**Taux national mensuel
(en g/l)**



Source : SCEES / Sondage Office de l'Elevage

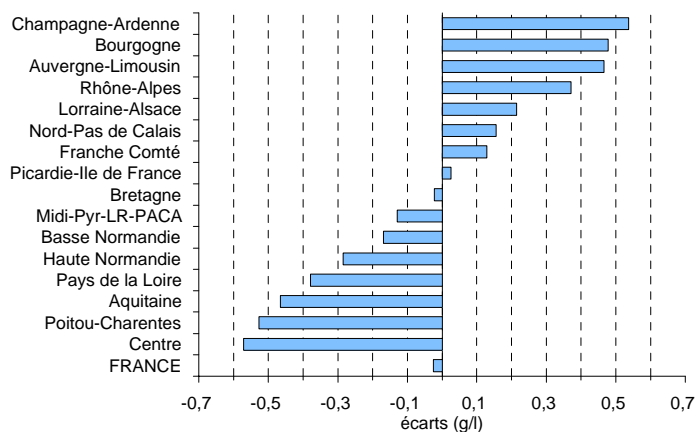
PRODUCTION / FRANCE

TAUX DE MATIERE PROTEIQUE (grammes / litre)

| Régions | Juin 2008 | | Cumul Année 2008 | | Cumul Campagne 2008-2009 | |
|------------------------|--------------|--------------|------------------|-------------|--------------------------|--------------|
| | Taux | Ecart | Taux | Ecart | Taux | Ecart |
| Aquitaine | 31,74 | -0,46 | 32,42 | -0,31 | 32,10 | -0,34 |
| Auvergne-Limousin | 32,32 | 0,47 | 31,43 | 0,14 | 32,05 | 0,33 |
| Basse Normandie | 33,43 | -0,17 | 33,82 | -0,03 | 33,86 | -0,12 |
| Bourgogne | 32,82 | 0,48 | 33,33 | 0,32 | 33,16 | 0,27 |
| Bretagne | 32,54 | -0,02 | 33,05 | 0,13 | 33,02 | 0,01 |
| Centre | 32,56 | -0,57 | 33,03 | -0,28 | 32,82 | -0,49 |
| Champagne-Ardenne | 32,45 | 0,54 | 32,78 | 0,40 | 32,82 | 0,40 |
| Franche Comté | 33,19 | 0,13 | 33,42 | -0,08 | 33,54 | -0,07 |
| Haute Normandie | 33,24 | -0,28 | 33,23 | -0,29 | 33,41 | -0,42 |
| Lorraine-Alsace | 32,30 | 0,21 | 32,86 | 0,37 | 32,69 | 0,19 |
| Midi-Pyr-LR-PACA | 31,79 | -0,13 | 32,41 | -0,13 | 32,10 | -0,10 |
| Nord-Pas de Calais | 32,67 | 0,16 | 32,87 | 0,07 | 32,85 | -0,06 |
| Pays de la Loire | 32,94 | -0,38 | 33,33 | 0,00 | 33,27 | 0,02 |
| Picardie-Ile de France | 32,63 | 0,03 | 32,80 | 0,01 | 32,78 | -0,13 |
| Poitou-Charentes | 31,85 | -0,53 | 32,35 | -0,51 | 32,13 | -0,56 |
| Rhône-Alpes | 32,64 | 0,37 | 32,96 | -0,05 | 32,59 | -0,23 |
| FRANCE | 32,67 | -0,02 | 33,03 | 0,04 | 32,98 | -0,03 |

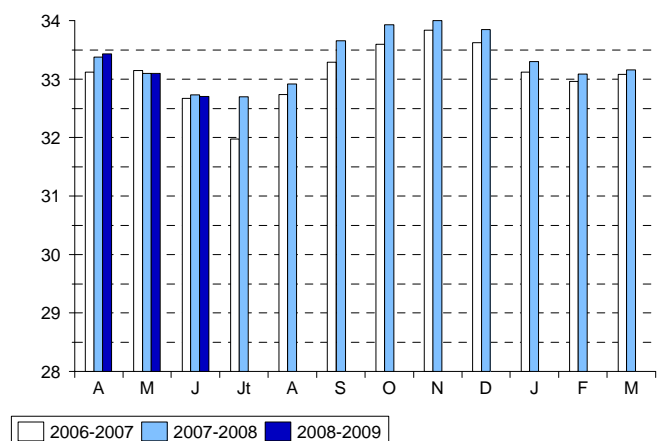
Source : SCEES / Sondage OFFICE DE L'ELEVAGE

Evolutions régionales
juin 2008



Source : SCEES / Sondage Office de l'Elevage

Taux national mensuel
(en g/l)



Source : SCEES / Sondage Office de l'Elevage

PRODUCTION / FRANCE

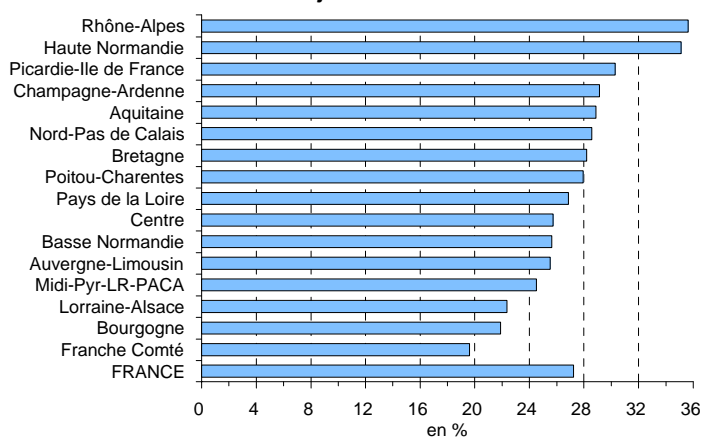
PRIX DU LAIT (*) (€/ 1000 litres)

| Régions | Juin 2008 | | Cumul Année 2008 | | Cumul Campagne 2008-2009 | |
|------------------------|---------------|--------------|------------------|--------------|--------------------------|--------------|
| | Prix | Evolution % | Prix | Evolution % | Prix | Evolution % |
| Aquitaine | 318,33 | 28,86 | 346,23 | 34,61 | 316,92 | 29,28 |
| Auvergne-Limousin | 339,13 | 25,53 | 320,92 | 33,69 | 308,71 | 30,27 |
| Basse Normandie | 315,07 | 25,64 | 350,16 | 32,34 | 313,25 | 25,74 |
| Bourgogne | 360,25 | 21,93 | 338,64 | 27,93 | 342,94 | 29,03 |
| Bretagne | 308,75 | 28,21 | 343,03 | 34,81 | 306,79 | 28,27 |
| Centre | 316,78 | 25,73 | 340,37 | 32,68 | 309,22 | 27,27 |
| Champagne-Ardenne | 326,55 | 29,15 | 341,04 | 33,75 | 314,20 | 30,13 |
| Franche Comté | 338,98 | 19,62 | 358,98 | 23,69 | 334,29 | 19,69 |
| Haute Normandie | 377,67 | 35,09 | 344,15 | 31,70 | 328,83 | 29,70 |
| Lorraine-Alsace | 360,66 | 22,36 | 338,09 | 28,66 | 342,37 | 26,92 |
| Midi-Pyr-LR-PACA | 313,54 | 24,53 | 344,56 | 33,93 | 311,46 | 27,32 |
| Nord-Pas de Calais | 308,94 | 28,57 | 343,15 | 35,08 | 304,95 | 28,30 |
| Pays de la Loire | 310,48 | 26,86 | 340,51 | 32,69 | 307,03 | 27,16 |
| Picardie-Ile de France | 336,52 | 30,28 | 339,02 | 35,03 | 316,50 | 32,09 |
| Poitou-Charentes | 308,11 | 27,95 | 343,77 | 34,04 | 307,55 | 28,28 |
| Rhône-Alpes | 372,45 | 35,62 | 338,50 | 33,42 | 333,74 | 38,90 |
| FRANCE | 326,00 | 27,21 | 342,35 | 32,70 | 315,71 | 28,32 |

(*) Prix, toutes primes comprises, toutes qualités confondues, ramené à un lait standard (38g de MG, 32g de MP)

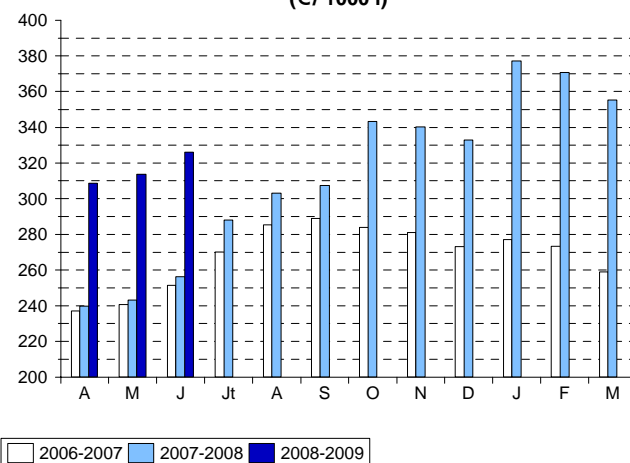
Source : SCEES / Sondage OFFICE DE L'ELEVAGE

Evolution régionale
juin 2008



Source : SCEES / Sondage Office de l'Elevage

Prix national mensuel
(€/ 1000 l)



Source : SCEES / Sondage Office de l'Elevage