



OFFICE DE L'ÉLEVAGE

OFFICE NATIONAL INTERPROFESSIONNEL
DE L'ÉLEVAGE ET DE SES PRODUCTIONS

DIVISION ETUDES ET PROSPECTIVES

BUREAU STATISTIQUES

**DOSSIER MENSUEL
SONDAGE COLLECTE**

AOUT 2008

PRODUCTION / FRANCE

COLLECTE MENSUELLE (évolutions en %)

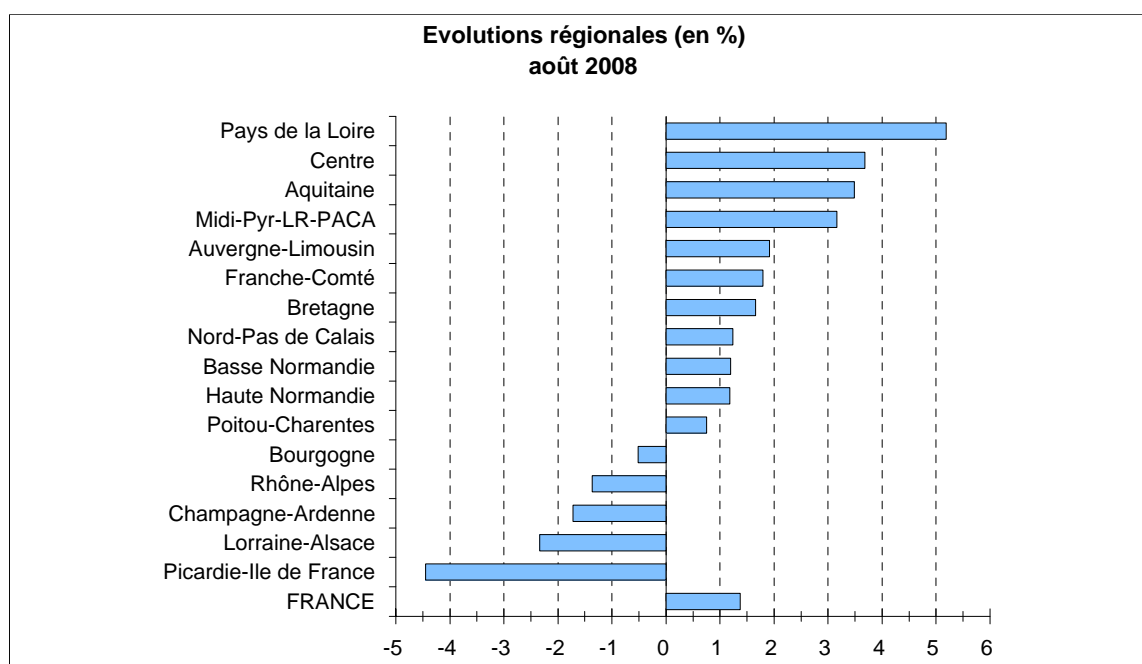
Régions	Juin 2008	Juillet 2008 (*)	Août 2008 (*)	Cumul Août 2008	Cumul Campagne 2008-2009
Aquitaine	-6,0	3,1	3,5	-2,9	-2,4
Auvergne-Limousin	3,9	1,6	1,9	1,2	1,2
Basse Normandie	3,7	5,6	1,2	6,6	3,5
Bourgogne (a)	20,1	-0,2	-0,5	18,0	12,4
Bretagne	3,3	5,6	1,7	8,0	4,2
Centre	0,2	2,1	3,7	1,3	0,8
Champagne-Ardenne	-6,5	-4,1	-1,7	-3,6	-5,2
Franche-Comté	3,1	2,7	1,8	2,1	0,3
Haute Normandie	15,5	5,2	1,2	12,7	9,8
Lorraine-Alsace	4,2	-0,1	-2,3	3,7	1,3
Midi-Pyr-LR-PACA	8,1	2,2	3,2	3,1	2,9
Nord-Pas de Calais	3,7	1,1	1,2	4,6	2,5
Pays de la Loire	12,5	7,4	5,2	12,4	10,3
Picardie-Ile de France	3,5	-1,6	-4,5	1,8	-0,2
Poitou-Charentes	0,4	1,7	0,8	1,5	1,3
Rhône-Alpes	1,3	1,5	-1,4	2,6	0,6
FRANCE	5,2	3,6	1,4	6,1	3,8
Volumes (1000 litres)	1 858 831	1 765 077	1 663 995	15 933 800	9 528 820

Source : ENQUETE MENSUELLE LAITIÈRE OFFICE DE L'ELEVAGE / SCEES

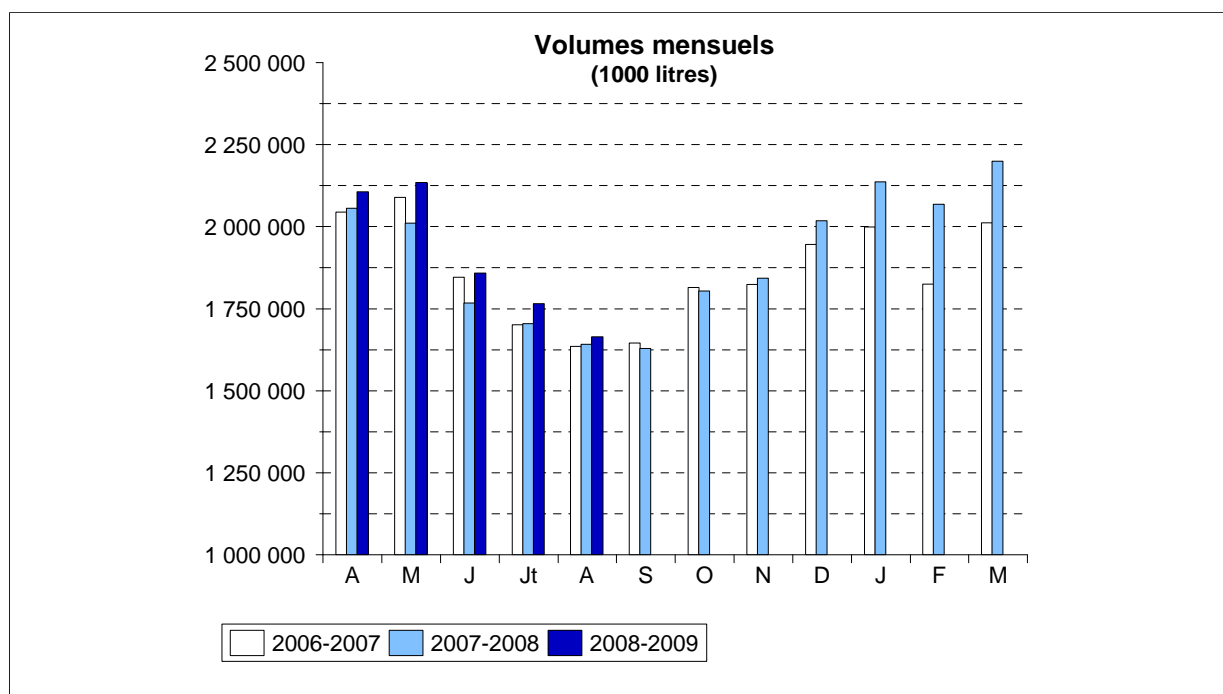
(*) JUILLET et AOUT 2008 : Estimation sondage - Office de l'Elevage sur le mois

NB : la collecte se définit par rapport au département de localisation de l'établissement de collecte

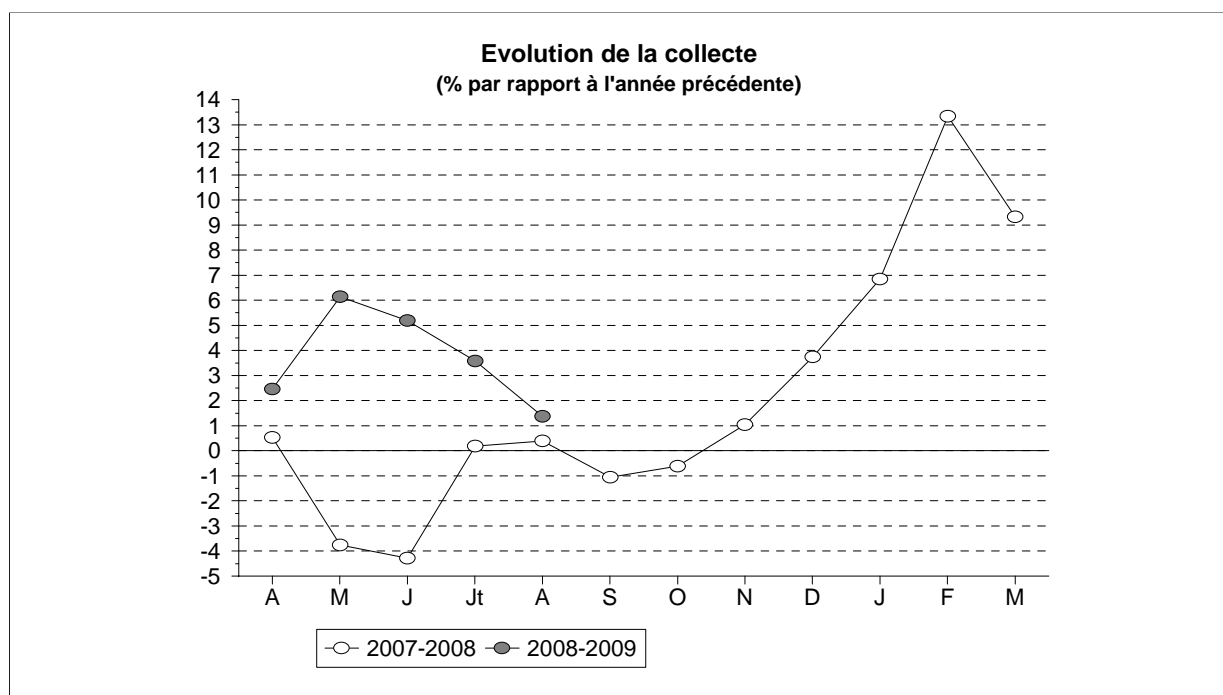
(a) Suite à des modifications du périmètre géographique des producteurs de certaines laiteries, un transfert important de collecte a eu lieu vers la région Bourgogne à partir de janvier 2008.



COLLECTE MENSUELLE



Source : Office de l'Elevage / SCEES



Source : Office de l'Elevage / SCEES

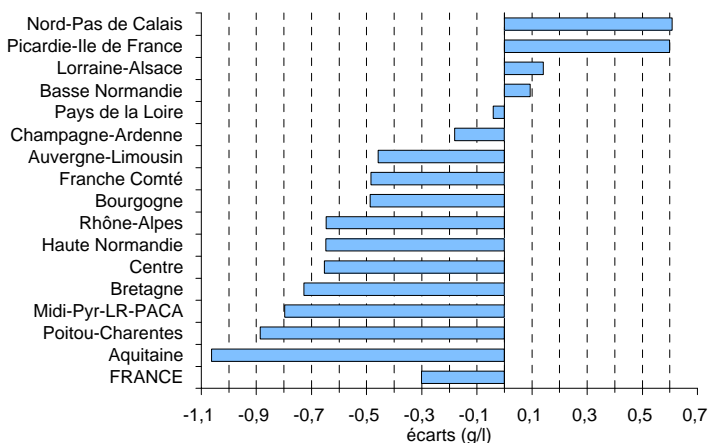
PRODUCTION / FRANCE

TAUX DE MATIERE GRASSE (grammes / litre)

Régions	Août 2008		Cumul Année 2008		Cumul Campagne 2008-2009	
	Taux	Ecart	Taux	Ecart	Taux	Ecart
Aquitaine	39,18	-1,06	40,19	-0,73	39,54	-0,65
Auvergne-Limousin	39,27	-0,46	38,92	-0,57	39,09	-0,56
Basse Normandie	41,62	0,09	42,11	0,12	41,42	0,16
Bourgogne	40,10	-0,49	40,52	-0,05	40,07	0,03
Bretagne	41,56	-0,73	41,68	-0,04	40,90	-0,04
Centre	40,68	-0,65	41,30	0,01	40,75	0,10
Champagne-Ardenne	40,45	-0,18	40,17	0,22	39,81	0,21
Franche Comté	39,15	-0,48	39,38	-0,27	38,88	-0,21
Haute Normandie	40,10	-0,65	40,71	-0,36	40,20	-0,52
Lorraine-Alsace	40,39	0,14	40,72	-0,01	40,26	0,05
Midi-Pyr-LR-PACA	39,16	-0,80	40,14	-0,50	39,49	-0,45
Nord-Pas de Calais	40,46	0,61	40,52	0,55	40,09	0,50
Pays de la Loire	41,69	-0,04	41,86	-0,10	41,11	0,02
Picardie-Ile de France	39,91	0,60	40,22	0,57	39,88	0,47
Poitou-Charentes	39,60	-0,89	40,39	0,17	39,76	0,21
Rhône-Alpes	39,33	-0,65	40,63	-0,31	39,78	-0,45
FRANCE	40,68	-0,30	41,03	-0,03	40,41	-0,02

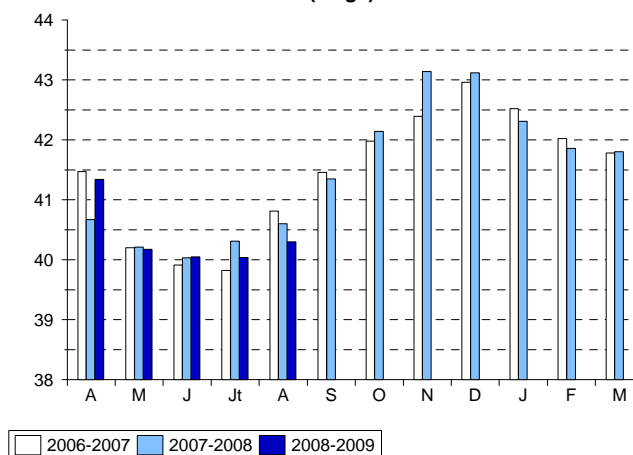
Source : SCEES / Sondage OFFICE DE L'ELEVAGE

**Ecart régional
août 2008**



Source : SCEES / Sondage Office de l'Elevage

**Taux national mensuel
(en g/l)**



Source : SCEES / Sondage Office de l'Elevage

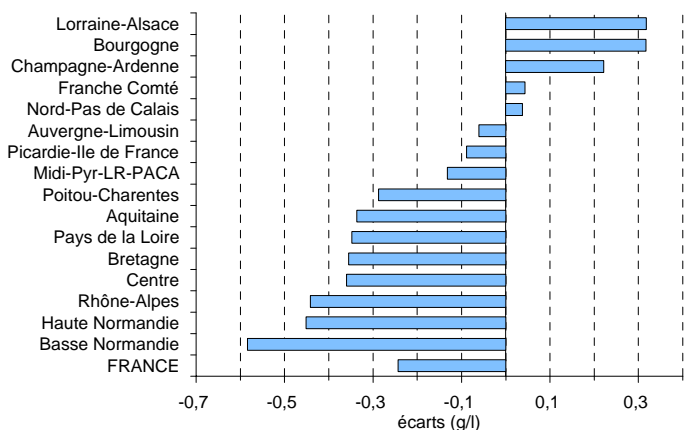
PRODUCTION / FRANCE

TAUX DE MATIERE PROTEIQUE (grammes / litre)

Régions	Août 2008		Cumul Année 2008		Cumul Campagne 2008-2009	
	Taux	Ecart	Taux	Ecart	Taux	Ecart
Aquitaine	31,86	-0,34	32,27	-0,32	31,98	-0,34
Auvergne-Limousin	32,01	-0,06	31,54	0,07	32,00	0,16
Basse Normandie	33,29	-0,58	33,71	-0,12	33,65	-0,24
Bourgogne	33,31	0,32	33,30	0,35	33,16	0,34
Bretagne	32,52	-0,36	32,93	0,05	32,82	-0,07
Centre	32,78	-0,36	32,96	-0,31	32,78	-0,46
Champagne-Ardenne	33,01	0,22	32,78	0,39	32,82	0,39
Franche Comté	33,41	0,04	33,36	-0,05	33,41	-0,03
Haute Normandie	32,91	-0,45	33,18	-0,31	33,26	-0,40
Lorraine-Alsace	32,79	0,32	32,81	0,35	32,67	0,22
Midi-Pyr-LR-PACA	31,79	-0,13	32,26	-0,14	31,95	-0,12
Nord-Pas de Calais	32,73	0,04	32,85	0,10	32,82	0,03
Pays de la Loire	32,92	-0,35	33,24	-0,06	33,15	-0,10
Picardie-Ile de France	32,49	-0,09	32,76	0,02	32,72	-0,06
Poitou-Charentes	32,03	-0,29	32,23	-0,12	32,06	-0,18
Rhône-Alpes	32,00	-0,44	32,75	-0,11	32,37	-0,28
FRANCE	32,65	-0,24	32,93	0,01	32,85	-0,07

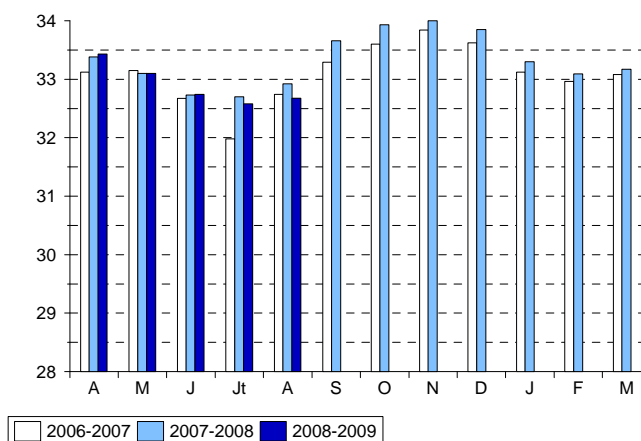
Source : SCEES / Sondage OFFICE DE L'ELEVAGE

Evolutions régionales
août 2008



Source : SCEES / Sondage Office de l'Elevage

Taux national mensuel
(en g/l)



Source : SCEES / Sondage Office de l'Elevage

PRODUCTION / FRANCE

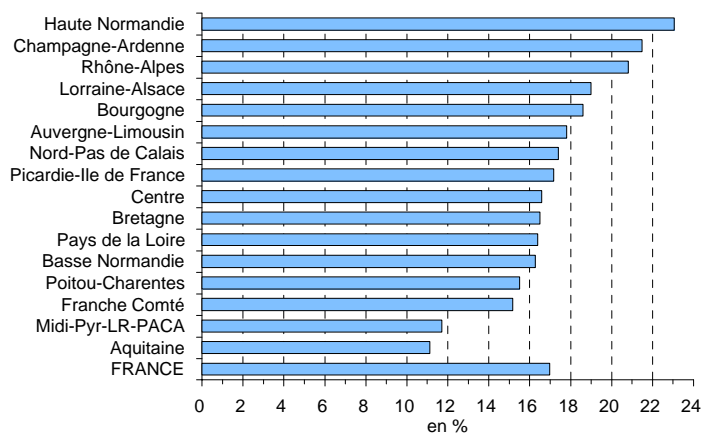
PRIX DU LAIT (*) (€/ 1000 litres)

Régions	Août 2008		Cumul Année 2008		Cumul Campagne 2008-2009	
	Prix	Evolution %	Prix	Evolution %	Prix	Evolution %
Aquitaine	343,37	11,13	345,59	29,35	326,90	22,89
Auvergne-Limousin	357,07	17,82	328,79	29,54	325,93	25,18
Basse Normandie	349,84	16,27	346,94	28,74	321,02	22,23
Bourgogne	363,74	18,58	343,91	25,74	350,37	25,02
Bretagne	347,14	16,49	340,59	29,60	316,39	22,50
Centre	353,48	16,59	341,37	28,98	322,21	23,24
Champagne-Ardenne	359,15	21,47	343,09	30,91	326,10	26,48
Franche Comté	356,22	15,18	357,00	21,94	339,59	18,27
Haute Normandie	392,06	23,06	354,08	29,30	351,11	26,66
Lorraine-Alsace	368,28	18,98	344,20	26,16	351,31	23,65
Midi-Pyr-LR-PACA	342,53	11,70	344,00	28,82	323,34	21,28
Nord-Pas de Calais	358,06	17,41	344,30	30,72	320,53	23,67
Pays de la Loire	344,46	16,40	339,94	28,92	318,09	22,92
Picardie-Ile de France	376,83	17,16	344,77	30,98	334,43	26,53
Poitou-Charentes	342,79	15,51	340,61	31,36	316,14	24,84
Rhône-Alpes	373,22	20,79	345,96	30,14	347,95	31,14
FRANCE	354,61	16,98	343,28	28,89	326,92	23,70

(*) Prix, toutes primes comprises, toutes qualités confondues, ramené à un lait standard (38g de MG, 32g de MP)

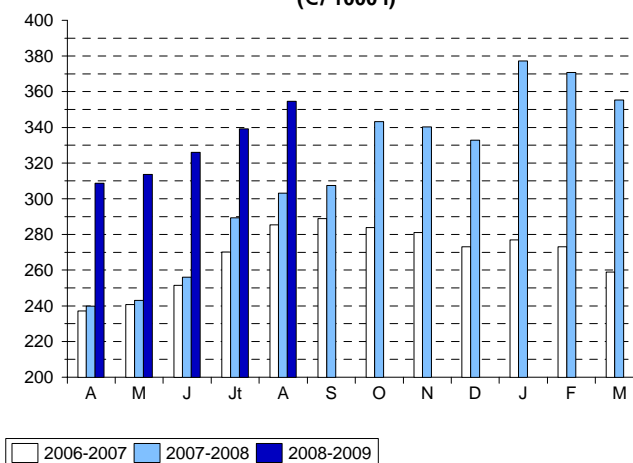
Source : SCEES / Sondage OFFICE DE L'ELEVAGE

Evolution régionale
août 2008



Source : SCEES / Sondage Office de l'Elevage

Prix national mensuel
(€/ 1000 l)



Source : SCEES / Sondage Office de l'Elevage