

FranceAgriMer

---

UNITE ENQUETES ET DONNEES FILIERES

**DOSSIER MENSUEL  
SONDAGE COLLECTE**

**MARS 2009**

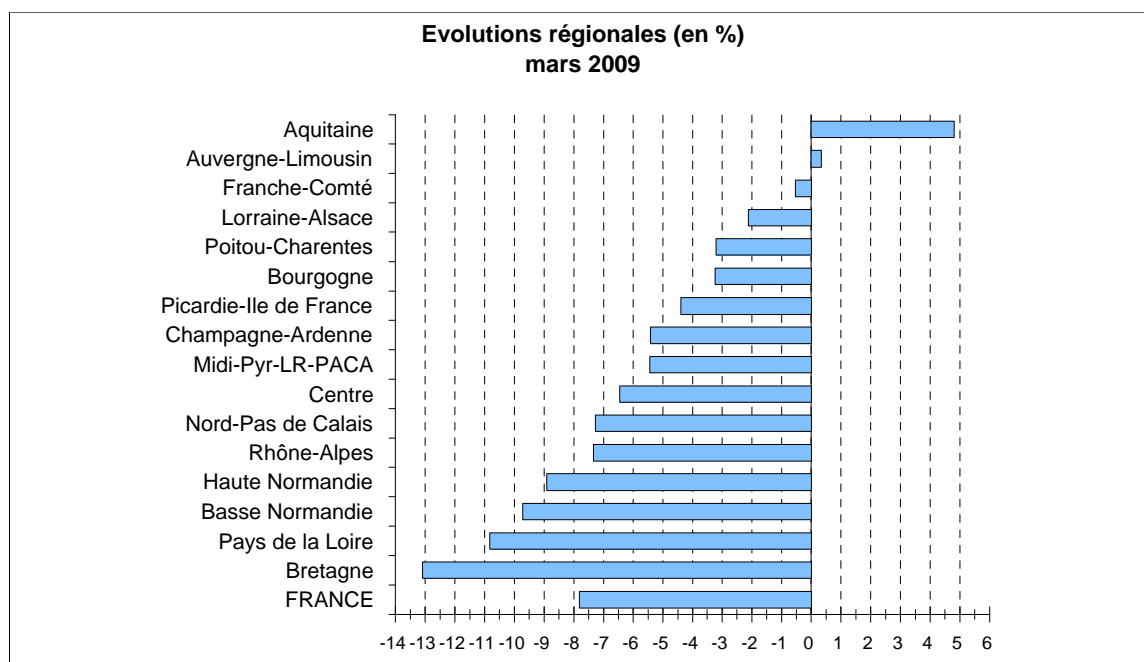
### COLLECTE MENSUELLE ( évolutions en %)

Régions	Janvier 2009	Février 2009 (*)	Mars 2009	Cumul Mars 2009 (*)	Cumul Campagne 2008-2009
Aquitaine	-3,7	-5,1	4,8	-1,2	-1,6
Auvergne-Limousin	-4,3	-6,7	0,3	-3,4	-1,1
Basse Normandie	-8,1	-13,3	-9,7	-10,3	-2,5
Bourgogne	0,3	-4,6	-3,2	-2,5	3,3
Bretagne	-11,6	-17,0	-13,1	-13,9	-3,1
Centre	-6,1	-9,4	-6,5	-7,3	-1,9
Champagne-Ardenne	-6,3	-9,4	-5,4	-7,0	-3,8
Franche-Comté	-2,1	-5,4	-0,5	-2,6	-0,1
Haute Normandie	-5,9	-11,8	-8,9	-8,8	0,4
Lorraine-Alsace	-4,9	-7,4	-2,1	-4,8	-1,1
Midi-Pyr-LR-PACA	-6,2	-10,7	-5,4	-7,4	-1,6
Nord-Pas de Calais	-3,8	-9,2	-7,3	-6,7	-0,5
Pays de la Loire	-9,5	-15,5	-10,8	-11,9	-0,1
Picardie-Ile de France	-2,7	-6,9	-4,4	-4,6	-1,9
Poitou-Charentes	-3,0	-8,2	-3,2	-4,8	-0,8
Rhône-Alpes	-9,4	-14,9	-7,3	-10,5	-3,9
<b>FRANCE</b>	-7,4	-12,2	-7,8	-9,1	-1,6
Volumes (1000 litres)	1 978 620	1 815 507	2 028 065	5 822 193	22 504 705

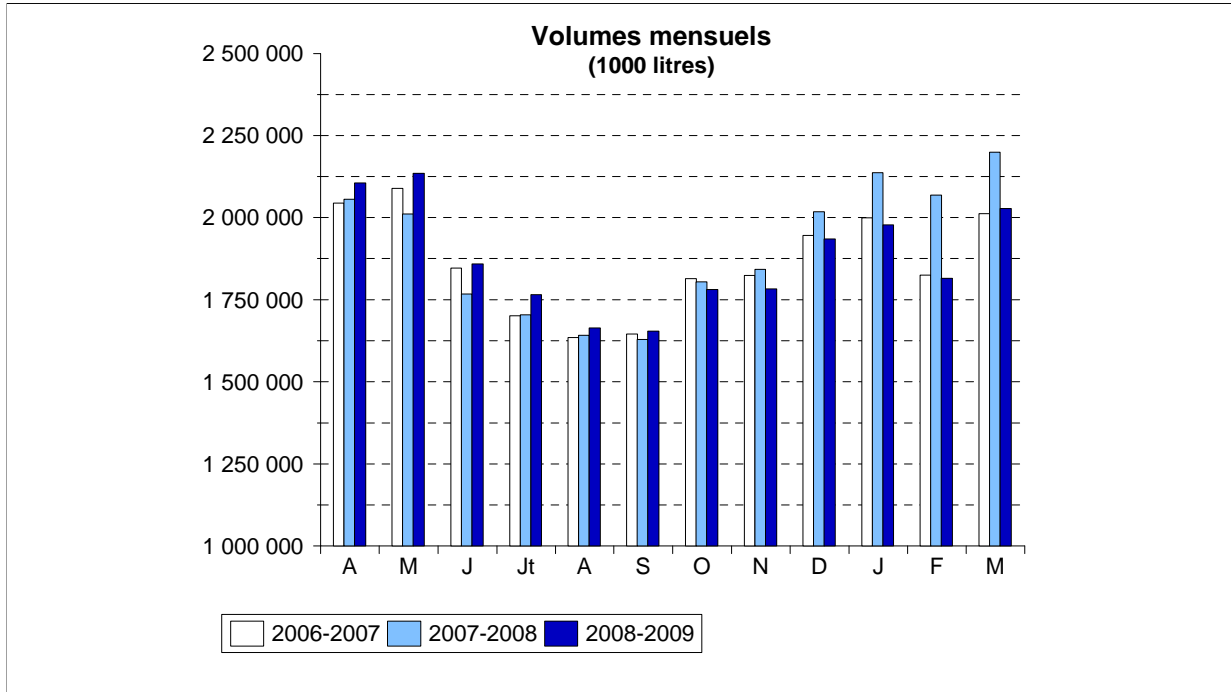
Source : Estimation sondage mensuel FranceAgriMer

(\*) Evolutions Février et Cumul Année 2009 avec Février 2009 à 28 jours / Février et Cumul Année 2008 avec Février 2008 à 29 jours

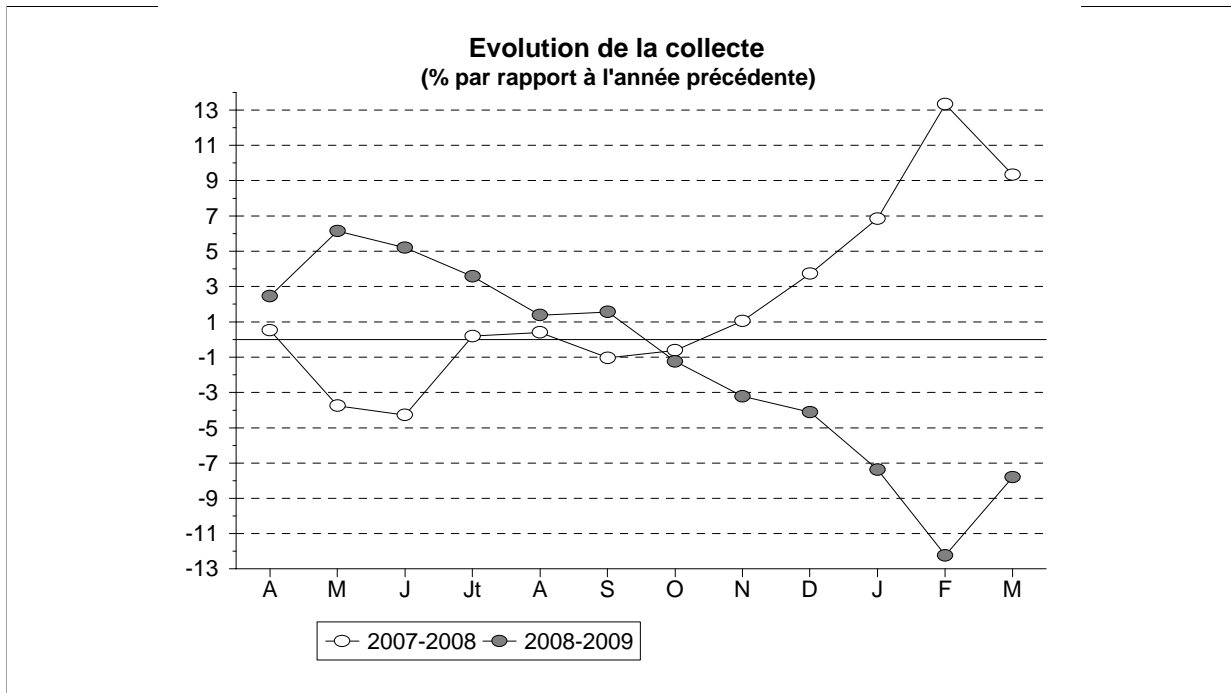
**NB : la collecte se définit par rapport au département de localisation de l'établissement de collecte**



COLLECTE MENSUELLE



Source : FranceAgriMer / SSP



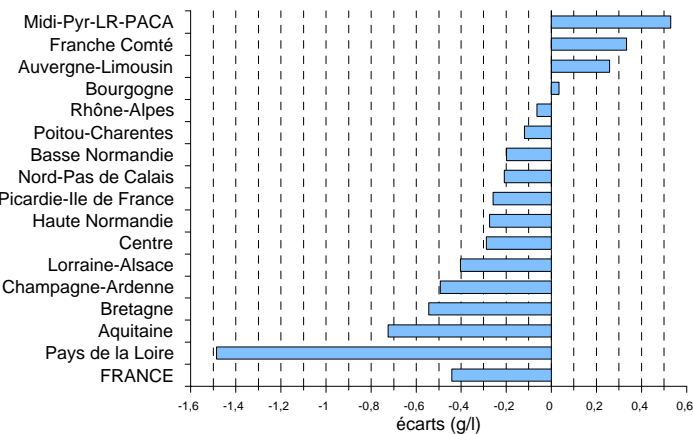
Source : FranceAgriMer / SSP

**TAUX DE MATIERE GRASSE**  
(grammes / litre)

Régions	Mars 2009		Cumul Année 2009		Cumul Campagne 2008-2009	
	Taux	Ecart	Taux	Ecart	Taux	Ecart
Aquitaine	40,98	-0,72	41,63	-0,24	40,80	-0,45
Auvergne-Limousin	41,19	0,26	41,41	0,27	40,49	-0,13
Basse Normandie	42,84	-0,20	43,38	0,21	42,53	0,10
Bourgogne	40,98	0,03	41,38	-0,29	40,97	-0,17
Bretagne	42,10	-0,54	43,01	0,10	42,25	0,02
Centre	41,74	-0,29	42,34	0,23	41,71	-0,07
Champagne-Ardenne	40,06	-0,49	40,52	-0,12	40,56	-0,10
Franche Comté	40,20	0,33	40,69	0,53	40,03	-0,03
Haute Normandie	41,33	-0,27	42,02	0,52	41,15	-0,19
Lorraine-Alsace	40,94	-0,40	41,44	0,09	41,04	-0,11
Midi-Pyr-LR-PACA	41,19	0,53	41,69	0,66	40,85	-0,01
Nord-Pas de Calais	40,89	-0,21	41,49	0,36	41,10	0,41
Pays de la Loire	41,77	-1,49	42,68	-0,24	42,17	-0,22
Picardie-Ile de France	40,40	-0,26	40,98	0,26	40,62	0,26
Poitou-Charentes	40,91	-0,12	41,76	0,29	40,98	0,06
Rhône-Alpes	41,63	-0,06	41,97	0,07	40,96	-0,31
<b>FRANCE</b>	<b>41,53</b>	<b>-0,44</b>	<b>42,18</b>	<b>0,11</b>	<b>41,53</b>	<b>-0,04</b>

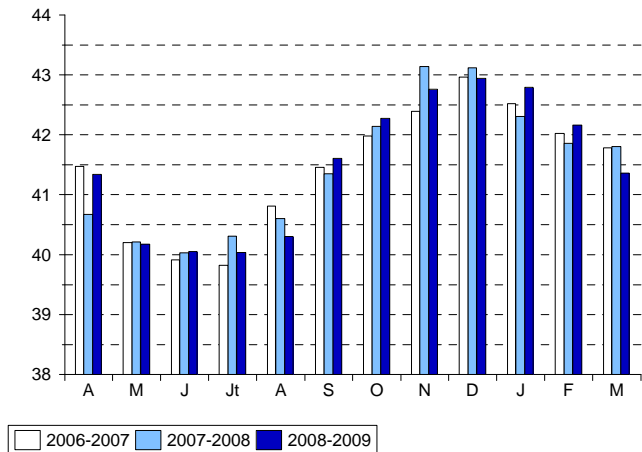
Source : SSP / Sondage FranceAgriMer

**Ecart régionaux mars 2009**



Source : SSP / Sondage FranceAgriMer

**Taux national mensuel (en g/l)**



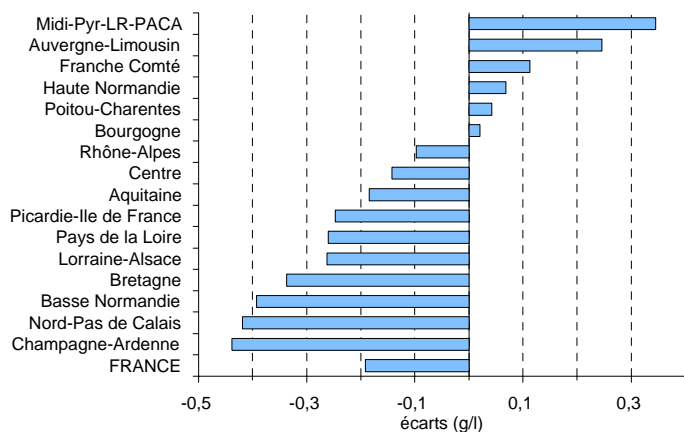
Source : SSP / Sondage FranceAgriMer

## TAUX DE MATIERE PROTEIQUE (grammes / litre)

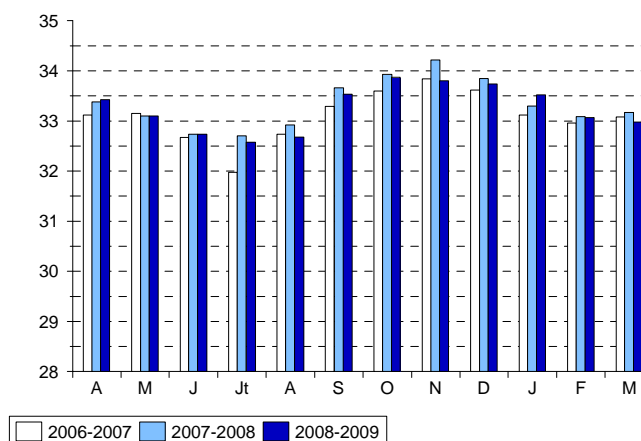
Régions	Mars 2009		Cumul Année 2009		Cumul Campagne 2008-2009	
	Taux	Ecart	Taux	Ecart	Taux	Ecart
Aquitaine	32,72	-0,18	32,95	-0,01	32,68	-0,21
Auvergne-Limousin	32,97	0,25	33,07	0,27	32,77	0,17
Basse Normandie	33,34	-0,39	33,59	-0,19	33,84	-0,23
Bourgogne	33,47	0,02	33,46	-0,04	33,54	0,15
Bretagne	32,77	-0,34	32,91	-0,18	33,14	-0,17
Centre	33,09	-0,14	33,40	0,18	33,28	-0,20
Champagne-Ardenne	32,33	-0,44	32,51	-0,22	32,90	0,03
Franche Comté	33,33	0,11	33,62	0,33	33,82	0,09
Haute Normandie	33,13	0,07	33,44	0,38	33,42	-0,09
Lorraine-Alsace	32,78	-0,26	33,01	0,02	33,00	0,09
Midi-Pyr-LR-PACA	32,88	0,35	33,08	0,41	32,70	0,04
Nord-Pas de Calais	32,50	-0,42	32,80	-0,10	33,00	-0,05
Pays de la Loire	33,12	-0,26	33,34	-0,03	33,38	-0,20
Picardie-Ile de France	32,64	-0,25	32,85	0,03	32,87	-0,06
Poitou-Charentes	32,48	0,04	32,81	0,25	32,71	-0,07
Rhône-Alpes	33,10	-0,10	33,33	0,02	33,04	-0,15
<b>FRANCE</b>	<b>32,94</b>	<b>-0,19</b>	<b>33,16</b>	<b>0,00</b>	<b>33,20</b>	<b>-0,10</b>

Source : SSP / Sondage FranceAgriMer

**Evolutions régionales  
mars 2009**



**Taux national mensuel  
(en g/l)**



Source : SSP / Sondage FranceAgriMer

Source : SSP / Sondage FranceAgriMer

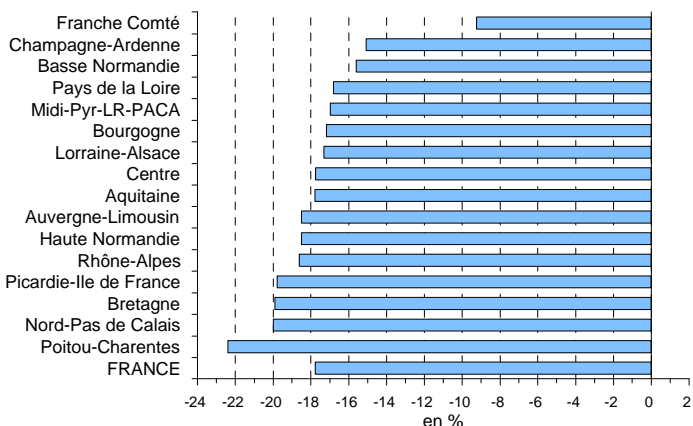
**PRIX DU LAIT (\*)**  
(€/ 1000 litres)

Régions	Mars 2009		Cumul Année 2009		Cumul Campagne 2008-2009	
	Prix	Evolution %	Prix	Evolution %	Prix	Evolution %
Aquitaine	292,81	-17,80	312,85	-16,71	321,83	0,25
Auvergne-Limousin	280,98	-18,51	297,23	-16,27	316,12	3,11
Basse Normandie	318,80	-15,61	333,35	-13,65	323,56	1,21
Bourgogne	278,57	-17,19	284,54	-14,96	322,86	3,83
Bretagne	292,49	-19,91	316,93	-16,34	314,95	0,20
Centre	294,38	-17,76	312,44	-15,66	319,14	1,35
Champagne-Ardenne	303,20	-15,09	311,94	-14,66	322,29	2,56
Franche Comté	340,98	-9,24	356,55	-7,31	349,16	5,28
Haute Normandie	292,30	-18,51	306,07	-15,19	328,31	2,96
Lorraine-Alsace	275,79	-17,32	283,05	-15,25	322,65	3,36
Midi-Pyr-LR-PACA	293,36	-16,98	315,92	-15,16	321,64	0,97
Nord-Pas de Calais	293,74	-20,01	314,48	-16,87	323,73	1,06
Pays de la Loire	303,15	-16,79	323,69	-14,28	319,33	0,79
Picardie-Ile de France	282,25	-19,79	294,80	-18,02	319,95	2,27
Poitou-Charentes	284,06	-22,39	296,17	-22,04	309,86	-0,69
Rhône-Alpes	273,99	-18,63	294,08	-16,19	319,93	3,65
<b>FRANCE</b>	<b>295,60</b>	<b>-17,78</b>	<b>313,36</b>	<b>-15,38</b>	<b>320,88</b>	<b>1,63</b>

(\*) Prix, toutes primes comprises, toutes qualités confondues, ramené à un lait standard (38g de MG, 32g de MP)

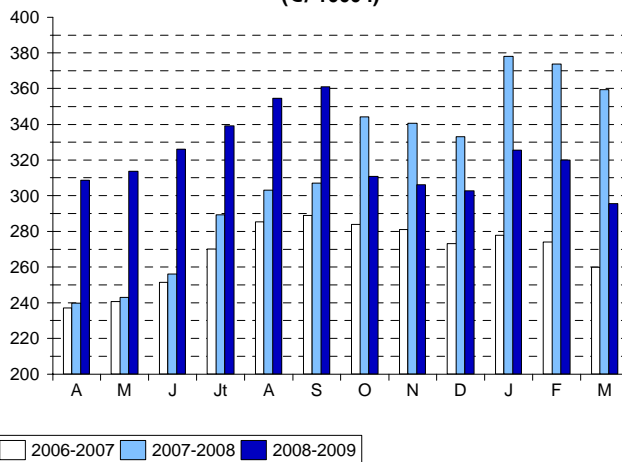
Source : SSP / Sondage FranceAgriMer

**Evolutions régionales mars 2009**



Source : SSP / Sondage FranceAgriMer

**Prix national mensuel (€/ 1000 l)**



Source : SSP / Sondage FranceAgriMer