

FranceAgriMer

UNITE ENQUETES ET DONNEES FILIERES

**DOSSIER MENSUEL
SONDAGE COLLECTE**

AVRIL 2009

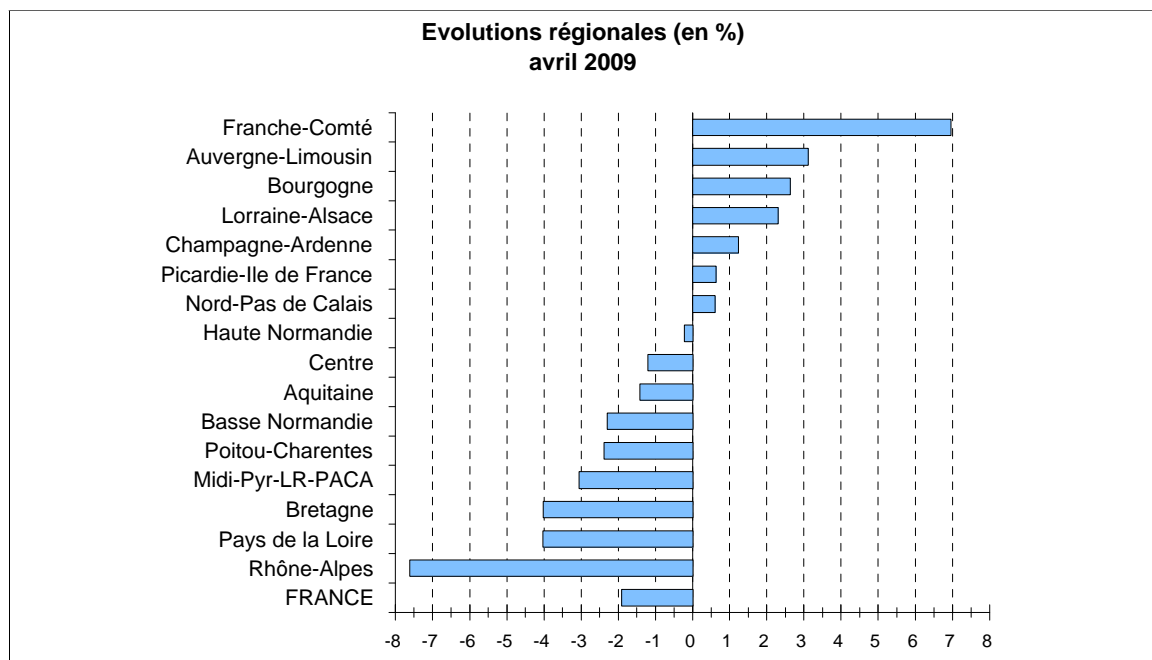
COLLECTE MENSUELLE (évolutions en %)

Régions	Février 2009 (*)	Mars 2009	Avril 2009	Cumul Avril 2009 (*)	Cumul Campagne 2009-2010
Aquitaine	-5,1	4,8	-1,4	-1,3	-1,4
Auvergne-Limousin	-6,7	0,3	3,1	-1,8	3,1
Basse Normandie	-13,3	-9,7	-2,3	-8,3	-2,3
Bourgogne	-4,6	-3,2	2,6	-1,2	2,6
Bretagne	-17,0	-13,1	-4,0	-11,4	-4,0
Centre	-9,4	-6,5	-1,2	-5,8	-1,2
Champagne-Ardenne	-9,4	-5,4	1,2	-5,0	1,2
Franche-Comté	-5,4	-0,5	6,9	-0,2	6,9
Haute Normandie	-11,8	-8,9	-0,2	-6,7	-0,2
Lorraine-Alsace	-7,4	-2,1	2,3	-3,1	2,3
Midi-Pyr-LR-PACA	-10,7	-5,4	-3,0	-6,3	-3,0
Nord-Pas de Calais	-9,2	-7,3	0,6	-4,9	0,6
Pays de la Loire	-15,5	-10,8	-4,0	-9,9	-4,0
Picardie-Ile de France	-6,9	-4,4	0,6	-3,4	0,6
Poitou-Charentes	-8,2	-3,2	-2,4	-4,2	-2,4
Rhône-Alpes	-14,9	-7,3	-7,6	-9,7	-7,6
FRANCE Volumes (1000 litres)	-12,2 1 815 507	-7,8 2 028 065	-1,9 2 065 884	-7,3 7 888 076	-1,9 2 065 884

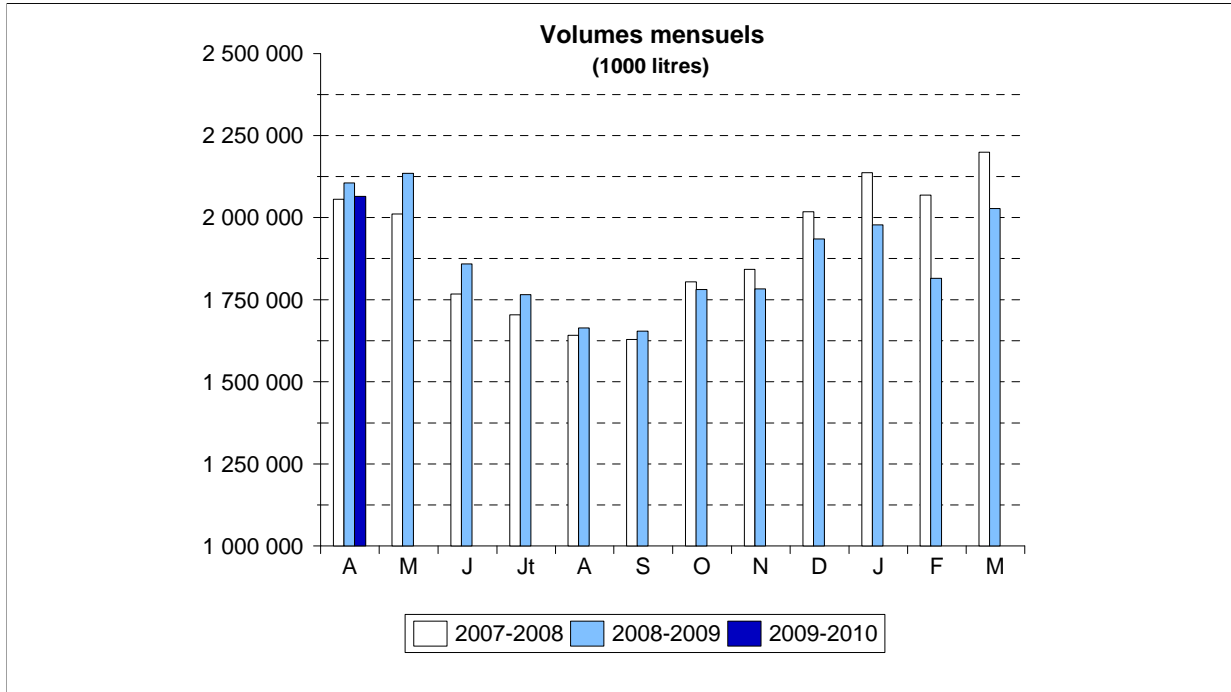
Source : Estimation sondage mensuel FranceAgriMer

(*) Evolutions Février et Cumul Année 2009 avec Février 2009 à 28 jours / Février et Cumul Année 2008 avec Février 2008 à 29 jours

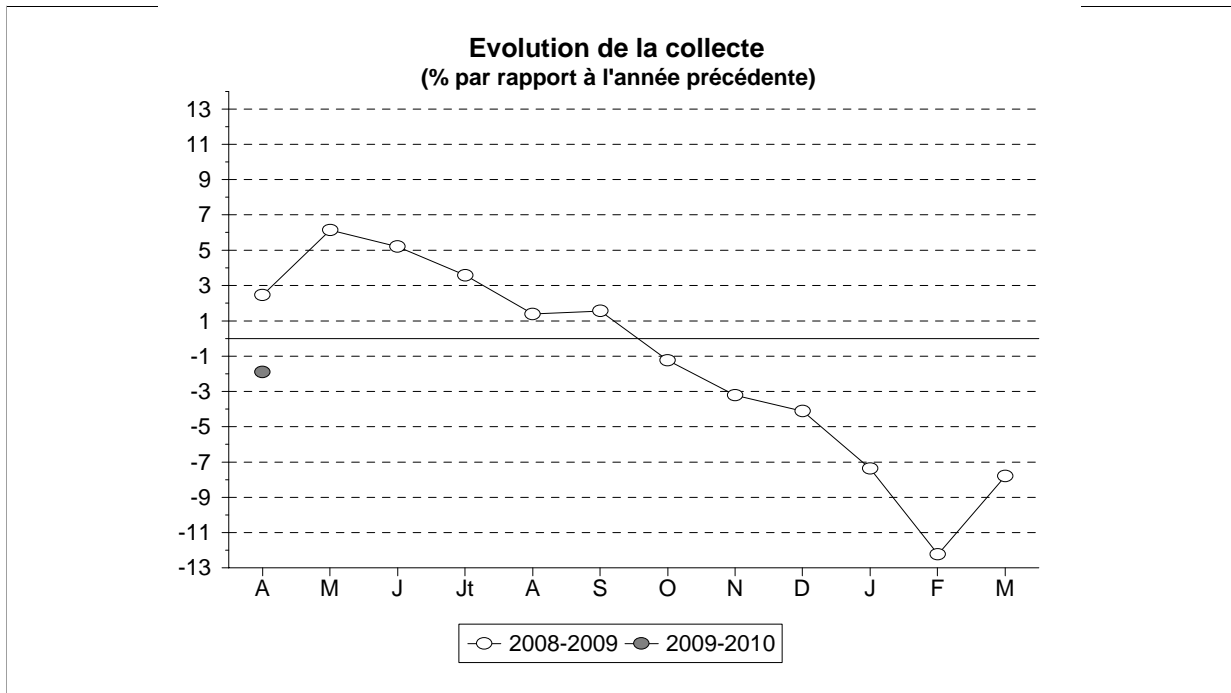
NB : la collecte se définit par rapport au département de localisation de l'établissement de collecte



COLLECTE MENSUELLE



Source : FranceAgriMer / SSP



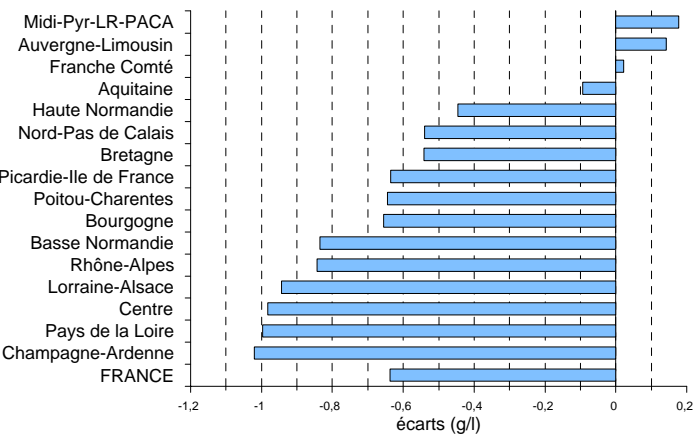
Source : FranceAgriMer / SSP

TAUX DE MATIERE GRASSE
(grammes / litre)

Régions	Avril 2009		Cumul Année 2009		Cumul Campagne 2009-2010	
	Taux	Ecart	Taux	Ecart	Taux	Ecart
Aquitaine	40,36	-0,09	41,31	-0,20	40,36	-0,09
Auvergne-Limousin	40,79	0,14	41,25	0,23	40,79	0,14
Basse Normandie	41,61	-0,84	42,91	-0,08	41,61	-0,84
Bourgogne	40,27	-0,66	41,10	-0,39	40,27	-0,66
Bretagne	41,01	-0,54	42,46	-0,11	41,01	-0,54
Centre	40,74	-0,98	41,93	-0,08	40,74	-0,98
Champagne-Ardenne	39,51	-1,02	40,26	-0,35	39,51	-1,02
Franche Comté	39,41	0,02	40,35	0,38	39,41	0,02
Haute Normandie	40,36	-0,45	41,59	0,25	40,36	-0,45
Lorraine-Alsace	40,37	-0,94	41,16	-0,17	40,37	-0,94
Midi-Pyr-LR-PACA	40,72	0,18	41,44	0,53	40,72	0,18
Nord-Pas de Calais	40,27	-0,54	41,18	0,13	40,27	-0,54
Pays de la Loire	40,90	-1,00	42,22	-0,46	40,90	-1,00
Picardie-Ile de France	39,68	-0,64	40,66	0,03	39,68	-0,64
Poitou-Charentes	40,17	-0,64	41,35	0,05	40,17	-0,64
Rhône-Alpes	40,55	-0,84	41,61	-0,16	40,55	-0,84
FRANCE	40,67	-0,64	41,78	-0,10	40,67	-0,64

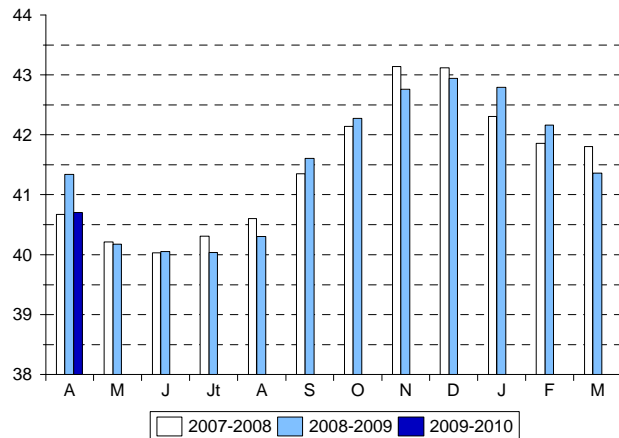
Source : SSP / Sondage FranceAgriMer

Ecart régionaux
avril 2009



Source : SSP / Sondage FranceAgriMer

Taux national mensuel
(en g/l)



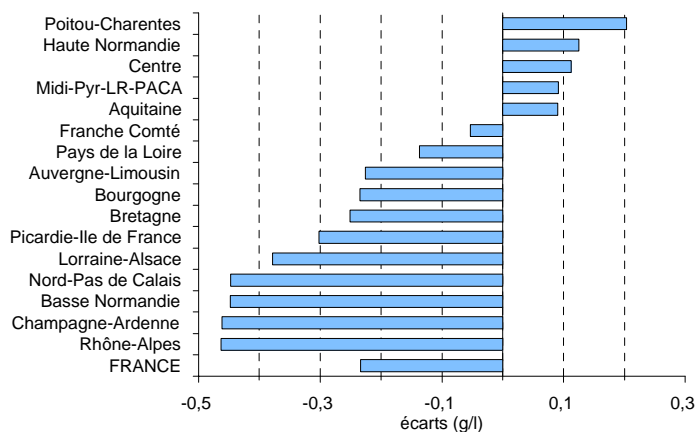
Source : SSP / Sondage FranceAgriMer

TAUX DE MATIERE PROTEIQUE (grammes / litre)

Régions	Avril 2009		Cumul Année 2009		Cumul Campagne 2009-2010	
	Taux	Ecart	Taux	Ecart	Taux	Ecart
Aquitaine	32,60	0,09	32,86	0,01	32,60	0,09
Auvergne-Limousin	32,39	-0,23	32,90	0,14	32,39	-0,23
Basse Normandie	33,87	-0,45	33,67	-0,25	33,87	-0,45
Bourgogne	33,24	-0,23	33,40	-0,09	33,24	-0,23
Bretagne	33,36	-0,25	33,04	-0,19	33,36	-0,25
Centre	33,34	0,11	33,39	0,17	33,34	0,11
Champagne-Ardenne	32,46	-0,46	32,50	-0,28	32,46	-0,46
Franche Comté	33,26	-0,05	33,53	0,22	33,26	-0,05
Haute Normandie	33,60	0,12	33,48	0,32	33,60	0,12
Lorraine-Alsace	32,63	-0,38	32,91	-0,08	32,63	-0,38
Midi-Pyr-LR-PACA	32,61	0,09	32,96	0,32	32,61	0,09
Nord-Pas de Calais	32,60	-0,45	32,75	-0,18	32,60	-0,45
Pays de la Loire	33,47	-0,14	33,38	-0,06	33,47	-0,14
Picardie-Ile de France	32,74	-0,30	32,82	-0,05	32,74	-0,30
Poitou-Charentes	32,65	0,20	32,77	0,24	32,65	0,20
Rhône-Alpes	32,76	-0,46	33,19	-0,10	32,76	-0,46
FRANCE	33,13	-0,23	33,15	-0,06	33,13	-0,23

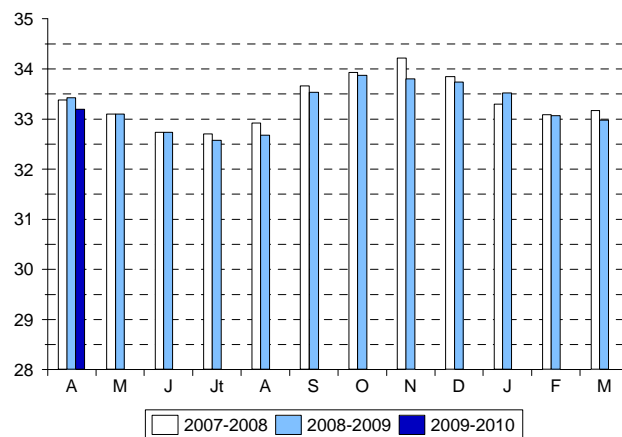
Source : SSP / Sondage FranceAgriMer

**Evolutions régionales
avril 2009**



Source : SSP / Sondage FranceAgriMer

**Taux national mensuel
(en g/l)**



Source : SSP / Sondage FranceAgriMer

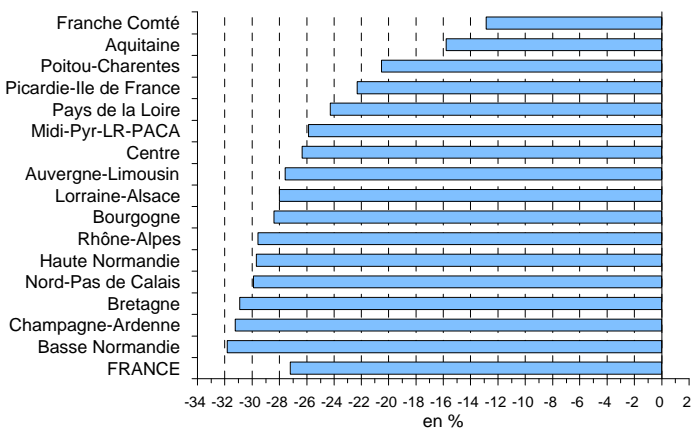
PRIX DU LAIT (*)
(€/ 1000 litres)

Régions	Avril 2009		Cumul Année 2009		Cumul Campagne 2009-2010	
	Prix	Evolution %	Prix	Evolution %	Prix	Evolution %
Aquitaine	263,49	-15,78	300,17	-16,50	263,49	-15,78
Auvergne-Limousin	218,03	-27,58	276,89	-18,99	218,03	-27,58
Basse Normandie	211,67	-31,82	300,97	-18,03	211,67	-31,82
Bourgogne	236,15	-28,40	272,37	-18,32	236,15	-28,40
Bretagne	210,63	-30,91	287,83	-20,08	210,63	-30,91
Centre	222,75	-26,34	289,57	-18,18	222,75	-26,34
Champagne-Ardenne	210,83	-31,23	285,84	-18,62	210,83	-31,23
Franche Comté	287,85	-12,88	338,03	-8,89	287,85	-12,88
Haute Normandie	213,71	-29,68	282,05	-18,73	213,71	-29,68
Lorraine-Alsace	238,03	-28,01	271,49	-18,51	238,03	-28,01
Midi-Pyr-LR-PACA	229,39	-25,86	293,83	-17,66	229,39	-25,86
Nord-Pas de Calais	210,52	-29,90	287,83	-19,92	210,52	-29,90
Pays de la Loire	239,63	-24,28	301,70	-16,79	239,63	-24,28
Picardie-Ile de France	237,35	-22,32	280,37	-19,10	237,35	-22,32
Poitou-Charentes	242,51	-20,54	282,45	-21,79	242,51	-20,54
Rhône-Alpes	219,56	-29,57	275,25	-19,33	219,56	-29,57
FRANCE	226,53	-27,21	290,63	-18,30	226,53	-27,21

(*) Prix, toutes primes comprises, toutes qualités confondues, ramené à un lait standard (38g de MG, 32g de MP)

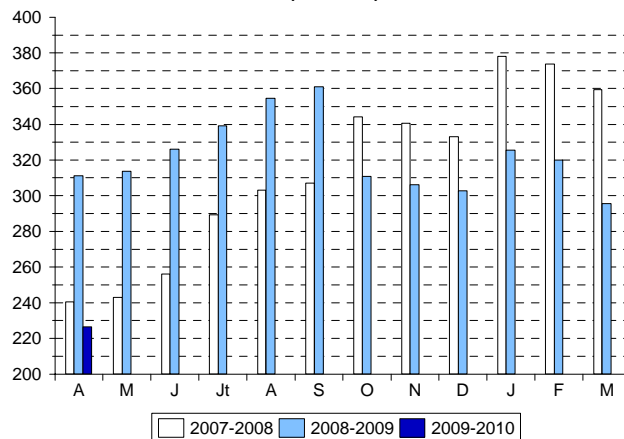
Source : SSP / Sondage FranceAgriMer

Evolutions régionales avril 2009



Source : SSP / Sondage FranceAgriMer

Prix national mensuel (€/ 1000 l)



Source : SSP / Sondage FranceAgriMer