



FranceAgriMer

STRUCTURATION de DONNEES

COMMERCE EXTÉRIEUR

lait & produits laitiers

Union européenne, France

statistiques de novembre 2011

Notice méthodologique : commerce extérieur lait & produits laitiers

- **Exportations de l'Union européenne vers les pays tiers, par produit (source, CIRCA) : page 3.**

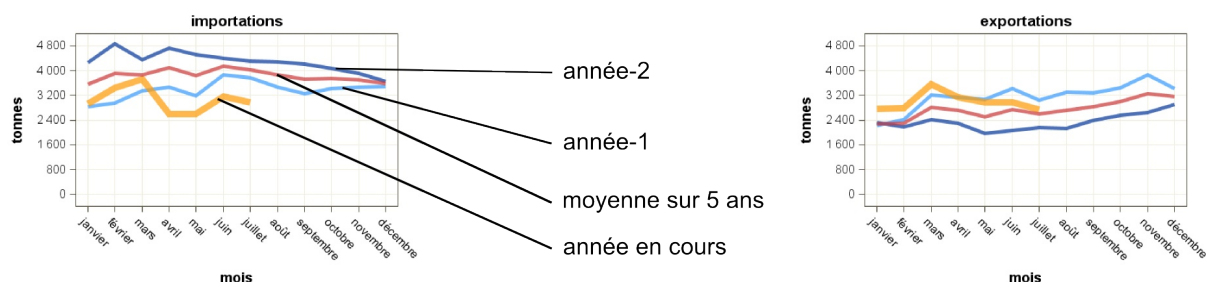
Graphiques et détails par produit pour tous les pays de l'Union européenne.

- **Importations / Exportations françaises, par produit (source, Douanes) : pages 4 -41.**

▭ Chaque tableau comprend le détail des importations / exportations pour :

- tous les pays confondus (« Total »),
- l'Union européenne (« UE à 27 »),
- les pays tiers,
- les pays répondant à l'une des deux règles suivantes : **1/** les 10 pays les plus importants en terme d'importations / exportations pour le mois en cours **OU 2/** les 10 pays les plus importants en terme d'importations / exportations pour le cumul sur l'année en cours.

▭ Graphiques des échanges commerciaux, représentés sur une unique échelle :



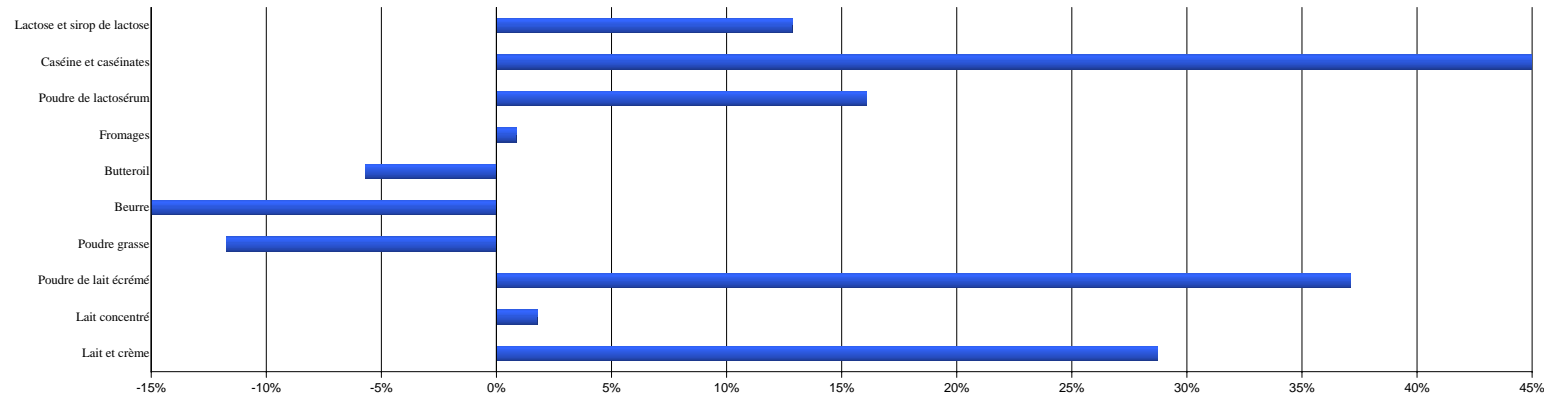
- **Bilans nationaux par produit (source, Douanes) : pages 42-47**

- en quantité (tonnes),
- en valeur (milliers d'euros).

- **Bilans nationaux sur l'ensemble des produits (source, Douanes) : pages 47-49**

- en quantité (tonnes),
- en valeur (milliers d'euros),
- en matière grasse (tonnes),
- en protéine (tonnes),
- en matière sèche utile (MSU, tonnes).

EXPORTATIONS EUROPÉENNES VERS LES PAYS TIERS
ÉVOLUTION CUMULÉE UE à 27
11 mois 2011



EXPORTATIONS CUMULÉES

		Belg	Bulg.	R.Tch	Dan	All	Est	Irl	Grèce	Esp	Fr	Italie	Chyp	Let.	Litu.	Lux.	Hong	Malte	P.Bas	Aut	Pol	Port	Rou	Sloven	Slovaq	Finl	Suède	R.uni	UE à 27	%
		11	11	11	11	11	11	11	11	11	11	11	11	11	11	11	11	11	11	11	11	11	11	11	11	11	11	11	11	11
Lait et crème	2011	9,3	0,0	8,9	7,5	109,0	4,6	0,1	0,5	24,4	85,3	6,6	0,6	4,1	2,4	0,0	20,3	0,0	16,8	1,2	1,7	18,5	0,6	29,5	0,1	14,9	0,8	1,3	368,8	28,8%
	2010	6,5	0,1	2,7	7,3	77,4	9,4	0,1	0,4	15,6	78,5	6,0	0,6	4,1	1,6	0,0	10,8	0,0	15,7	0,9	1,6	11,9	0,7	21,8	0,2	10,7	0,5	1,2	286,4	
Lait concentré	2011	1,1	0,0	0,6	0,1	64,7	0,0	0,3	0,0	2,3	1,8	0,1	0,0	0,0	0,3	0,0	0,0	0,0	143,4	0,0	3,5	0,2	0,0	0,0	0,1	0,0	0,0	0,4	219,0	1,8%
	2010	0,5	0,0	1,8	0,1	66,9	0,1	0,1	0,1	1,9	1,5	0,1	0,0	0,0	1,0	0,0	0,0	0,0	137,8	0,1	2,9	0,1	0,0	0,0	0,0	0,0	0,0	0,2	215,2	
Poudre de lait écrémé	2011	111,9	0,2	7,1	6,4	94,3	1,3	27,7	0,2	1,9	83,2	0,2	0,0	0,8	6,5	0,0	0,0	0,0	66,8	0,4	40,2	0,2	0,0	0,4	0,5	8,7	6,1	8,9	474,0	37,1%
	2010	92,8	0,1	7,1	3,9	46,3	3,9	21,7	0,1	0,3	56,6	0,3	0,0	1,1	8,6	0,0	0,0	0,0	51,3	0,4	26,8	0,2	0,0	0,6	0,5	8,4	6,3	8,3	345,7	
Poudre grasse	2011	50,8	0,0	4,9	80,7	6,5	0,2	23,2	0,0	0,7	28,5	0,1	0,0	0,2	0,7	0,0	0,0	0,0	117,8	0,1	4,3	1,7	0,0	0,1	0,2	1,0	18,6	23,9	364,1	-11,8%
	2010	67,7	0,0	3,2	85,8	7,3	0,6	21,8	0,0	0,5	29,7	0,3	0,0	0,5	1,1	0,0	0,0	0,0	129,0	0,2	5,4	1,5	0,0	0,3	0,3	1,3	22,8	33,3	412,7	
Beurre	2011	3,2	0,0	1,1	11,5	11,1	0,2	5,5	0,0	0,3	18,2	0,2	0,0	0,1	0,2	0,0	0,0	0,0	14,4	0,1	2,3	0,6	0,0	0,1	0,1	14,5	0,2	1,7	85,7	-25,4%
	2010	8,6	0,1	0,8	9,1	20,7	1,7	7,0	0,0	0,3	16,8	0,2	0,0	0,2	0,5	0,0	0,0	0,0	26,9	0,1	2,0	0,8	0,0	0,2	0,0	16,4	0,5	2,0	115,0	
Butteroil	2011	3,6	0,0	0,0	0,0	0,4	0,0	0,2	0,0	0,7	4,7	0,0	0,0	0,0	0,0	0,0	0,0	0,0	8,9	0,1	1,4	0,2	0,0	0,0	0,0	0,0	0,0	0,9	21,2	-5,7%
	2010	4,6	0,0	0,0	0,0	0,0	0,0	0,0	0,0	0,0	6,1	0,0	0,0	0,0	0,0	0,0	0,0	0,0	10,1	0,2	0,9	0,1	0,0	0,0	0,0	0,0	0,0	0,2	22,4	
Fromages	2011	4,1	5,9	4,3	43,8	119,8	5,3	23,2	6,6	10,3	89,0	68,5	1,9	6,1	33,5	0,0	6,4	0,0	94,3	12,0	32,4	3,4	0,3	3,4	0,4	35,5	1,4	12,3	624,4	0,9%
	2010	2,8	5,9	4,1	38,8	137,0	6,2	27,7	5,1	8,4	81,6	66,4	1,9	5,0	27,2	0,0	6,8	0,0	89,4	12,3	35,9	3,2	0,5	3,3	0,6	36,2	1,2	11,3	619,0	
Poudre de lactosérum	2011	12,1	0,1	14,7	3,3	51,1	4,0	20,2	0,4	3,1	127,7	1,1	0,0	4,9	7,4	0,0	0,4	0,0	59,3	1,6	56,7	0,4	0,0	0,0	0,0	29,7	0,0	6,6	405,0	16,1%
	2010	8,8	0,1	10,0	4,0	44,5	4,0	12,4	0,2	2,7	114,3	0,6	0,0	2,9	8,2	0,0	0,4	0,0	51,2	2,0	51,6	0,2	0,0	0,1	0,0	26,6	0,0	3,9	348,8	
Caséine et caséinates (1)	2011	0,0	0,0	0,0	4,6	7,2	0,0	62,8	0,1	0,1	13,3	0,6	0,0	0,0	0,0	0,0	0,0	0,0	(s)	0,0	0,1	0,0	0,0	0,1	0,0	0,0	0,0	0,1	89,0	166,7%
	2010	0,1	0,0	0,0	3,2	3,0	0,0	16,5	0,2	0,0	9,1	1,0	0,0	0,0	0,0	0,0	0,0	0,0	(s)	0,0	0,1	0,0	0,0	0,1	0,0	0,0	0,0	0,2	33,4	
Lactose et sirop de lactose	2011	0,2	0,1	0,0	0,0	48,4	3,6	2,1	0,1	0,2	8,4	6,3	0,0	0,0	9,8	0,0	0,0	0,0	49,1	0,1	0,0	0,0	0,0	0,0	0,0	0,0	0,0	0,1	128,6	12,9%
	2010	0,5	0,0	0,0	0,0	37,7	6,3	0,0	0,1	0,1	6,2	5,7	0,0	0,0	6,0	0,0	0,0	0,0	50,7	0,2	0,1	0,0	0,0	0,0	0,0	0,0	0,1	0,2	114,0	

(1) Hors Pays-Bas

(s) : Secret Statistique

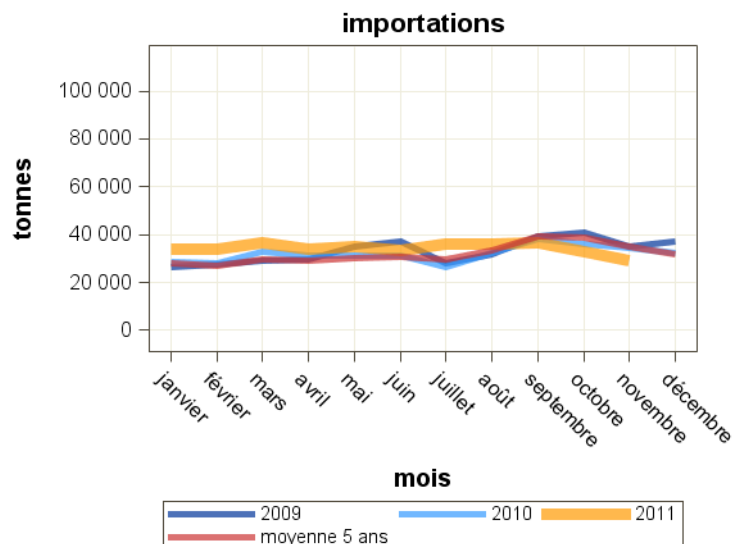
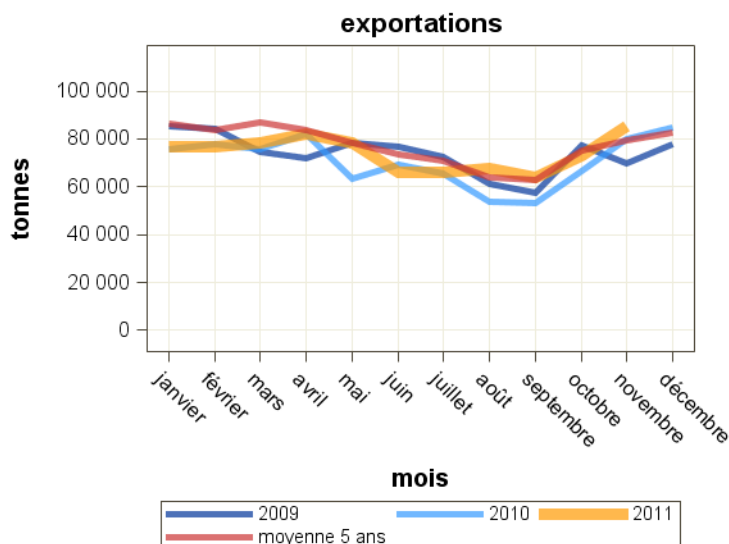
Source : Commission de l'Union Européenne

Total des exportations : Laits liquides

Pays	novembre 2010	novembre 2011	Evolution (%)	Cumul 2010	Cumul 2011	Evolution (%)
Total	80 120	85 230	6.4	763 612	814 113	6.6
UE à 27	74 879	80 711	7.8	708 628	760 398	7.3
Espagne	29 602	34 589	16.8	231 219	259 124	12.1
Italie	30 783	29 975	-2.6	321 036	316 798	-1.3
UEBL	4 316	4 123	-4.5	51 312	59 310	15.6
Portugal	3 460	4 064	17.5	41 857	43 198	3.2
Allemagne	4 837	3 880	-19.8	47 611	59 530	25
Grèce	241	1 886	682.6	637	6 883	980.5
Royaume-Uni	720	1 431	98.8	9 774	6 748	-31
Pays-Bas	289	592	104.8	3 659	7 303	99.6
Pays tiers	5 241	4 518	-13.8	54 984	53 715	-2.3
Suisse	1 950	1 965	0.8	21 229	19 990	-5.8
Chine (république populaire)	183	309	68.9	1 174	1 870	59.3
Sénégal	301	179	-40.5	4 687	4 129	-11.9

Total des importations : Laits liquides

Pays	novembre 2010	novembre 2011	Evolution (%)	Cumul 2010	Cumul 2011	Evolution (%)
Total	34 535	29 070	-15.8	351 049	377 981	7.7
UE à 27	34 535	29 069	-15.8	351 044	377 967	7.7
Allemagne	20 481	15 556	-24	187 765	191 193	1.8
UEBL	7 761	8 498	9.5	91 406	124 182	35.9
Pays-Bas	1 499	2 225	48.4	16 504	19 133	15.9
Royaume-Uni	3 224	1 193	-63	29 056	22 240	-23.5
Espagne	1 099	772	-29.8	18 517	14 765	-20.3
Autriche	1	283	28200	320	603	88.4
Italie	201	191	-5	3 092	2 676	-13.5
Danemark	5	74	1380	805	618	-23.2
Bulgarie	0	65	0	0	219	0
Pays tiers	0	2	0	5	14	180

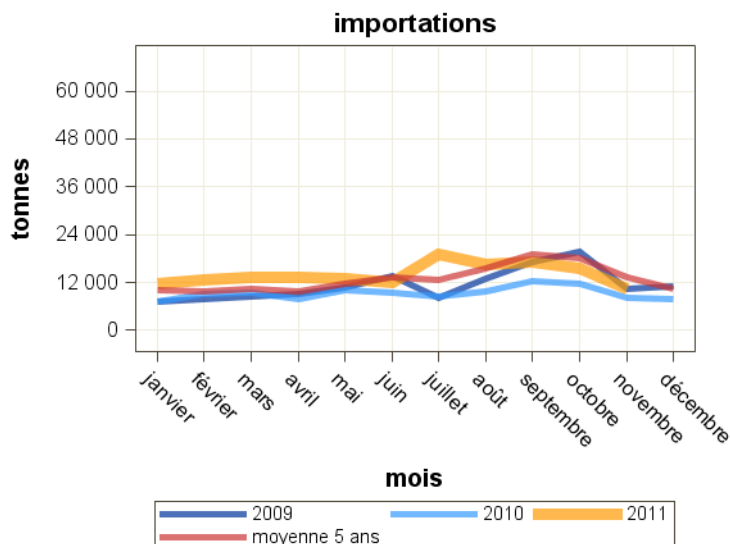
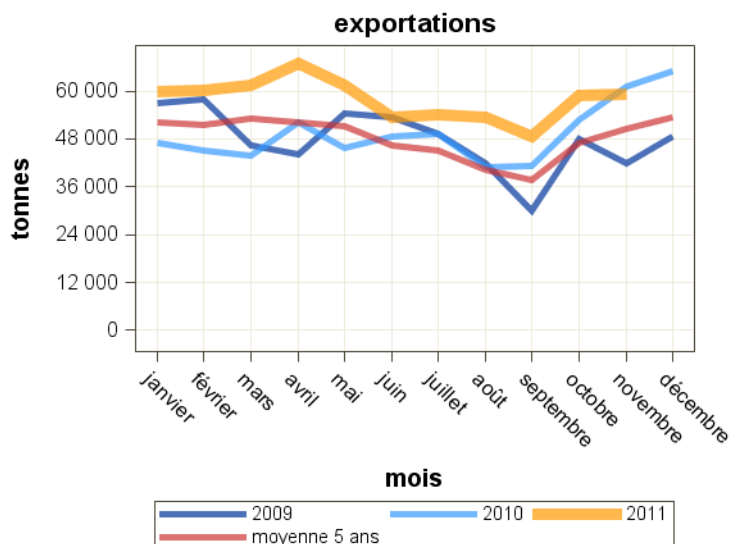


Total des exportations : Laits liquides vrac

Pays	novembre 2010	novembre 2011	Evolution (%)	Cumul 2010	Cumul 2011	Evolution (%)
Total	61 056	59 373	-2.8	527 682	637 508	20.8
UE à 27	59 099	57 395	-2.9	506 241	617 223	21.9
Espagne	23 863	29 328	22.9	163 075	201 020	23.3
Italie	25 721	18 204	-29.2	250 295	285 593	14.1
Allemagne	4 812	3 848	-20	44 112	59 126	34
UEBL	3 772	3 320	-12	42 292	54 640	29.2
Grèce	236	1 886	699.2	547	6 762	1136.2
Pays-Bas	288	592	105.6	3 654	7 298	99.7
Royaume-Uni	263	103	-60.8	740	1 610	117.6
Portugal	144	65	-54.9	1 484	939	-36.7
Slovaquie	0	49	0	0	194	0
Pays tiers	1 957	1 978	1.1	21 441	20 286	-5.4
Suisse	1 949	1 964	0.8	21 208	19 984	-5.8

Total des importations : Laits liquides vrac

Pays	novembre 2010	novembre 2011	Evolution (%)	Cumul 2010	Cumul 2011	Evolution (%)
Total	8 234	10 463	27.1	104 042	154 393	48.4
UE à 27	8 234	10 461	27	104 039	154 381	48.4
UEBL	1 949	5 765	195.8	32 181	85 400	165.4
Pays-Bas	1 478	2 222	50.3	15 051	18 993	26.2
Royaume-Uni	3 223	1 192	-63	28 961	22 223	-23.3
Espagne	1 077	749	-30.5	18 177	14 471	-20.4
Allemagne	442	325	-26.5	5 922	10 515	77.6
Italie	63	132	109.5	2 305	1 858	-19.4
Danemark	0	74	0	789	618	-21.7
Portugal	3	3	0	12	49	308.3
Autriche	0	0	0	310	245	-21
Pays tiers	0	2	0	3	12	300
Turquie	0	2	0	3	12	300



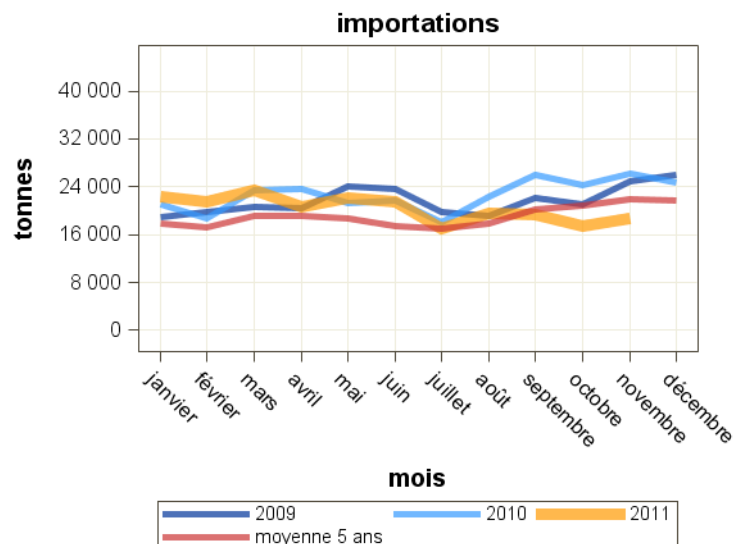
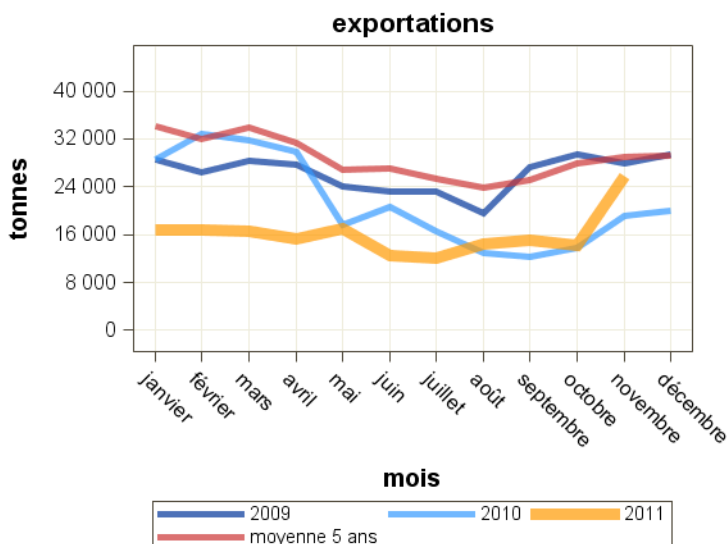
Source : Douanes

Total des exportations : Laits liquides conditionnés

Pays	novembre 2010	novembre 2011	Evolution (%)	Cumul 2010	Cumul 2011	Evolution (%)
Total	19 064	25 857	35.6	235 930	176 604	-25.1
UE à 27	15 780	23 316	47.8	202 387	143 176	-29.3
Italie	5 062	11 771	132.5	70 741	31 205	-55.9
Espagne	5 739	5 261	-8.3	68 144	58 104	-14.7
Portugal	3 317	3 998	20.5	40 373	42 258	4.7
Royaume-Uni	457	1 328	190.6	9 033	5 138	-43.1
UEBL	544	804	47.8	9 020	4 671	-48.2
Pays tiers	3 284	2 540	-22.7	33 543	33 429	-0.3
Chine (république populaire)	183	309	68.9	1 174	1 870	59.3
Gabon	106	225	112.3	2 562	2 870	12
Polynésie française	155	218	40.6	2 603	2 356	-9.5
Sénégal	301	179	-40.5	4 687	4 129	-11.9
Mayotte	214	168	-21.5	2 414	2 455	1.7
Tunisie	0	0	0	0	2 346	0

Total des importations : Laits liquides conditionnés

Pays	novembre 2010	novembre 2011	Evolution (%)	Cumul 2010	Cumul 2011	Evolution (%)
Total	26 302	18 607	-29.3	247 007	223 588	-9.5
UE à 27	26 302	18 607	-29.3	247 005	223 587	-9.5
Allemagne	20 039	15 232	-24	181 843	180 678	-0.6
UEBL	5 812	2 733	-53	59 225	38 782	-34.5
Autriche	1	283	28200	10	358	3480
Bulgarie	0	65	0	0	219	0
Italie	138	59	-57.2	787	818	3.9
Espagne	22	23	4.5	341	294	-13.8
Pays-Bas	21	3	-85.7	1 453	140	-90.4
Portugal	2	3	50	29	62	113.8
Royaume-Uni	1	1	0	95	16	-83.2
Pays tiers	0	0	0	2	2	0



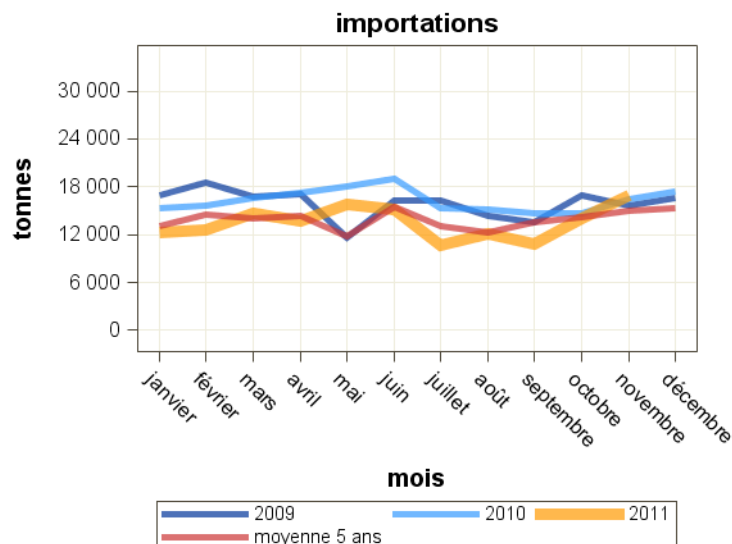
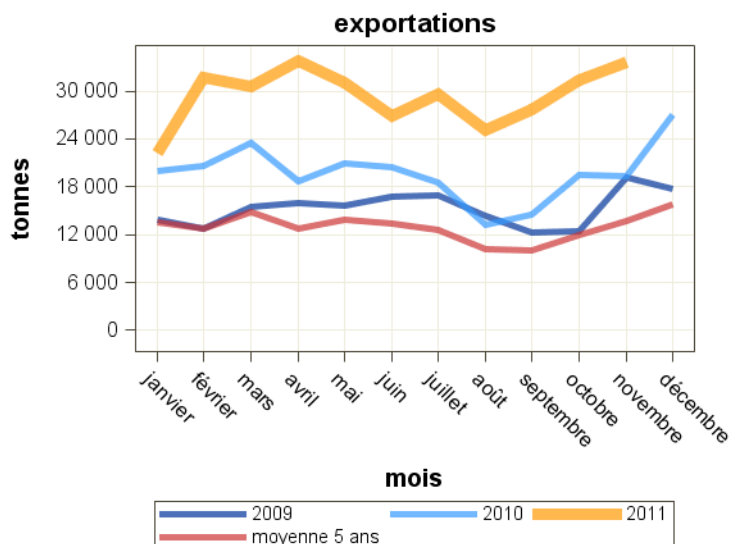
Source : Douanes

Total des exportations : Crèmes

Pays	novembre 2010	novembre 2011	Evolution (%)	Cumul 2010	Cumul 2011	Evolution (%)
Total	19 396	33 616	73.3	209 455	323 586	54.5
UE à 27	16 937	30 565	80.5	186 164	292 835	57.3
Italie	5 301	10 513	98.3	30 347	90 510	198.3
Allemagne	5 550	6 701	20.7	84 159	80 437	-4.4
UEBL	3 212	6 221	93.7	36 597	69 674	90.4
Espagne	1 731	4 232	144.5	16 326	21 803	33.5
Royaume-Uni	116	1 692	1358.6	1 866	6 716	259.9
Suède	44	394	795.5	403	2 579	540
République Tchèque	4	385	9525	109	1 458	1237.6
Pays-Bas	247	243	-1.6	2 594	2 753	6.1
Grèce	424	76	-82.1	11 046	12 961	17.3
Pays tiers	2 459	3 050	24	23 291	30 751	32
Taiwan	267	272	1.9	3 487	4 001	14.7
	0	270	0	0	406	0
Corée du sud	39	147	276.9	1 152	3 493	203.2

Total des importations : Crèmes

Pays	novembre 2010	novembre 2011	Evolution (%)	Cumul 2010	Cumul 2011	Evolution (%)
Total	16 412	16 972	3.4	178 113	149 037	-16.3
UE à 27	16 406	16 966	3.4	177 817	148 476	-16.5
UEBL	9 014	5 614	-37.7	108 300	63 886	-41
Espagne	3 185	3 454	8.4	30 795	30 277	-1.7
Royaume-Uni	1 595	2 576	61.5	13 434	19 162	42.6
Pays-Bas	822	2 572	212.9	3 865	10 508	171.9
Allemagne	1 511	1 898	25.6	17 255	15 644	-9.3
Pologne	0	100	0	976	351	-64
République Tchèque	23	73	217.4	679	776	14.3
Portugal	29	64	120.7	674	902	33.8
Italie	171	48	-71.9	881	1 205	36.8
Pays tiers	6	5	-16.7	296	560	89.2
Suisse	6	5	-16.7	284	535	88.4

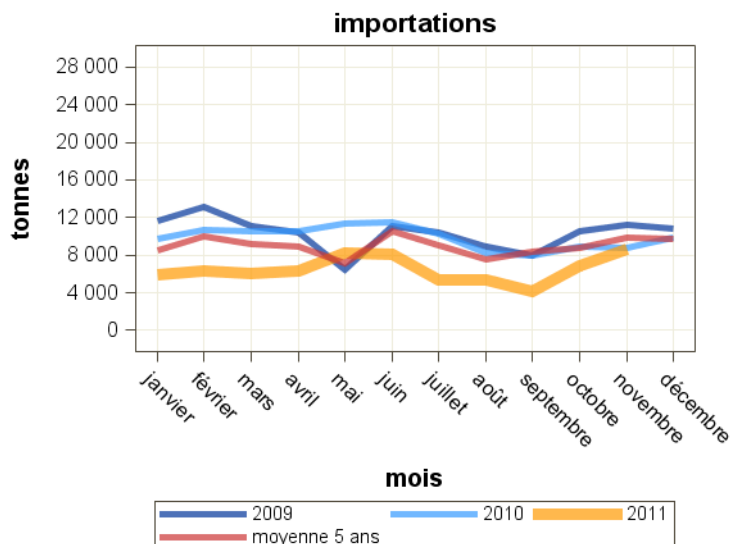
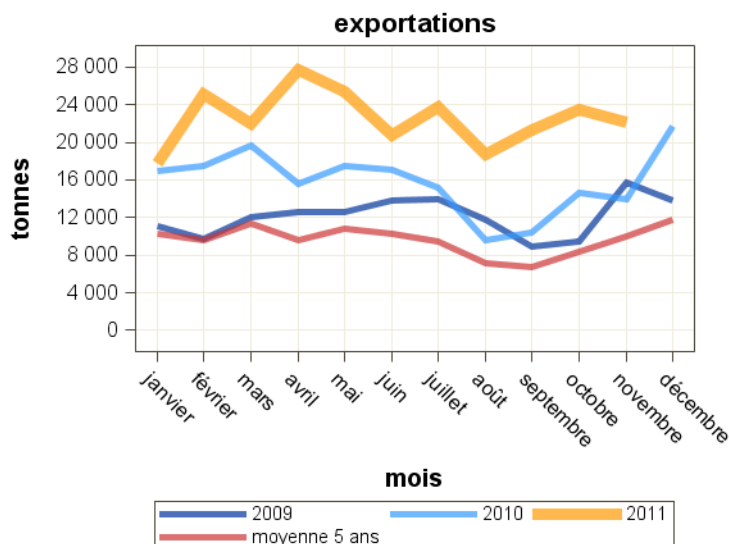


Total des exportations : Crèmes vrac

Pays	novembre 2010	novembre 2011	Evolution (%)	Cumul 2010	Cumul 2011	Evolution (%)
Total	14 014	22 104	57.7	168 297	248 190	47.5
UE à 27	13 949	21 967	57.5	167 565	247 134	47.5
Allemagne	5 506	6 189	12.4	83 497	75 390	-9.7
Italie	4 216	5 989	42.1	25 577	74 380	190.8
UEBL	2 463	5 280	114.4	31 685	62 739	98
Espagne	1 237	3 866	212.5	13 523	16 644	23.1
Suède	0	354	0	1	1 990	198900
Pays-Bas	191	173	-9.4	2 265	2 103	-7.2
Royaume-Uni	4	73	1725	412	523	26.9
Grèce	320	25	-92.2	10 379	12 127	16.8
Bulgarie	0	0	0	0	945	0
Pays tiers	65	137	110.8	732	1 056	44.3
Chine (république populaire)	24	72	200	107	489	357
Corée du sud	0	46	0	40	171	327.5

Total des importations : Crèmes vrac

Pays	novembre 2010	novembre 2011	Evolution (%)	Cumul 2010	Cumul 2011	Evolution (%)
Total	8 835	8 639	-2.2	108 809	71 450	-34.3
UE à 27	8 834	8 638	-2.2	108 801	71 118	-34.6
Espagne	2 205	2 690	22	21 753	23 396	7.6
Royaume-Uni	897	2 379	165.2	11 778	17 042	44.7
Pays-Bas	415	1 852	346.3	2 678	8 444	215.3
UEBL	5 176	1 176	-77.3	69 372	17 274	-75.1
Allemagne	80	238	197.5	1 713	2 119	23.7
Portugal	29	64	120.7	672	900	33.9
Italie	6	23	283.3	291	772	165.3
Irlande	0	0	0	24	368	1433.3
Pays tiers	1	1	0	8	332	4050
Suisse	1	1	0	8	332	4050

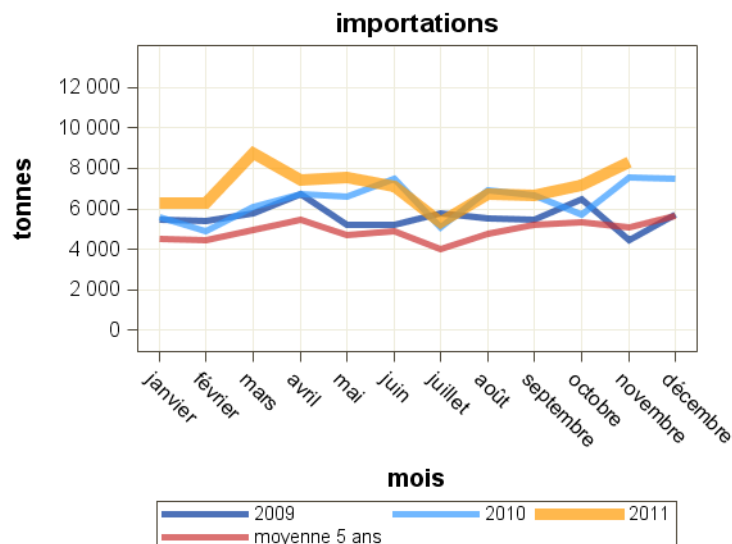
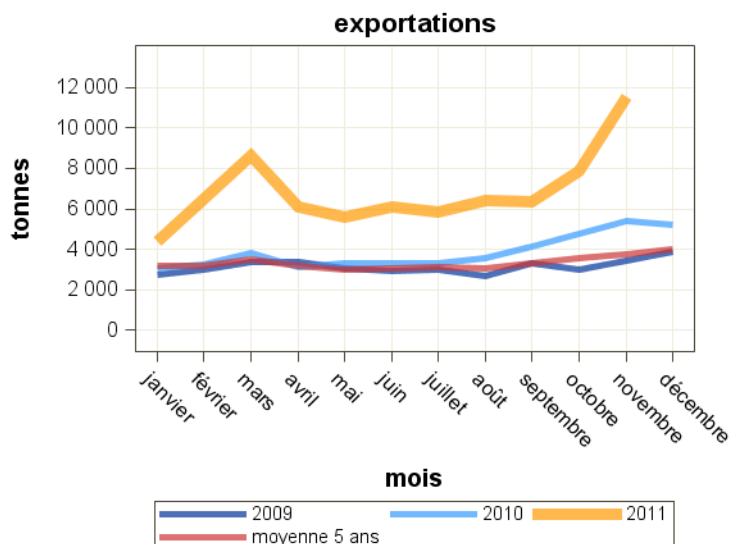


Total des exportations : Crèmes conditionnées

Pays	novembre 2010	novembre 2011	Evolution (%)	Cumul 2010	Cumul 2011	Evolution (%)
Total	5 382	11 511	113.9	41 158	75 397	83.2
UE à 27	2 988	8 598	187.8	18 599	45 701	145.7
Italie	1 086	4 524	316.6	4 770	16 130	238.2
Royaume-Uni	112	1 619	1345.5	1 454	6 193	325.9
UEBL	749	941	25.6	4 911	6 935	41.2
Allemagne	44	512	1063.6	662	5 047	662.4
République Tchèque	3	385	12733.3	107	1 458	1262.6
Espagne	494	366	-25.9	2 803	5 159	84.1
Portugal	188	12	-93.6	2 049	1 909	-6.8
Pays tiers	2 393	2 914	21.8	22 559	29 695	31.6
Taiwan	267	272	1.9	3 487	4 001	14.7
	0	270	0	0	406	0
Russie	248	240	-3.2	1 706	1 707	0.1
Emirats arabes unis	105	222	111.4	1 154	1 633	41.5
Hong-kong	160	200	25	1 654	2 366	43
Corée du sud	39	101	159	1 112	3 322	198.7
Arabie saoudite	71	85	19.7	1 520	2 212	45.5

Total des importations : Crèmes conditionnées

Pays	novembre 2010	novembre 2011	Evolution (%)	Cumul 2010	Cumul 2011	Evolution (%)
Total	7 577	8 333	10	69 304	77 587	12
UE à 27	7 572	8 328	10	69 016	77 358	12.1
UEBL	3 838	4 437	15.6	38 928	46 613	19.7
Allemagne	1 431	1 660	16	15 542	13 526	-13
Espagne	980	764	-22	9 042	6 882	-23.9
Pays-Bas	407	720	76.9	1 187	2 064	73.9
Royaume-Uni	698	197	-71.8	1 656	2 120	28
Pologne	0	100	0	976	351	-64
République Tchèque	23	73	217.4	679	776	14.3
Italie	166	25	-84.9	591	433	-26.7
Pays tiers	5	5	0	289	229	-20.8
Suisse	5	5	0	277	203	-26.7



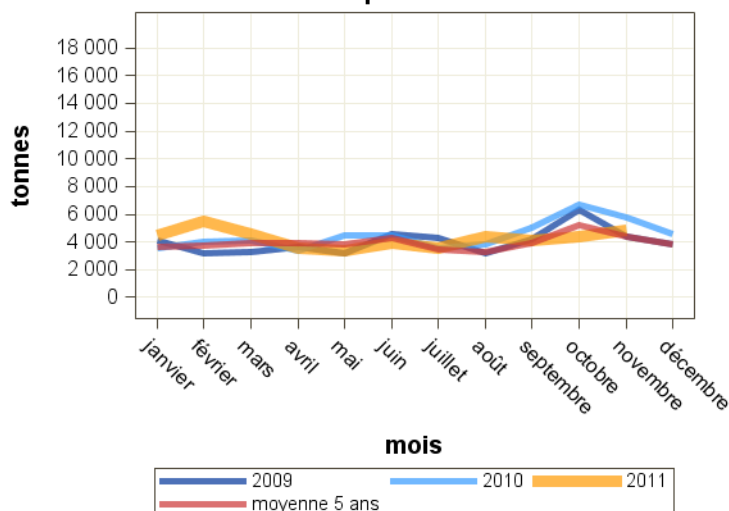
Total des exportations : Beurres

Pays	novembre 2010	novembre 2011	Evolution (%)	Cumul 2010	Cumul 2011	Evolution (%)
Total	5 813	4 878	-16.1	48 916	46 551	-4.8
UE à 27	3 545	3 067	-13.5	31 591	27 741	-12.2
UEBL	1 370	682	-50.2	10 875	7 920	-27.2
Royaume-Uni	579	564	-2.6	3 732	4 610	23.5
Espagne	368	369	0.3	4 661	3 689	-20.9
Allemagne	166	336	102.4	2 217	2 451	10.6
Pays-Bas	279	254	-9	1 930	3 087	59.9
Italie	241	217	-10	2 234	1 915	-14.3
République Tchèque	16	216	1250	132	343	159.8
Pays tiers	2 268	1 811	-20.1	17 325	18 810	8.6
Russie	588	334	-43.2	3 044	3 650	19.9
Singapour	190	214	12.6	1 617	1 806	11.7
Taiwan	48	116	141.7	765	945	23.5
Iran (république islamique)	192	0	0	671	972	44.9

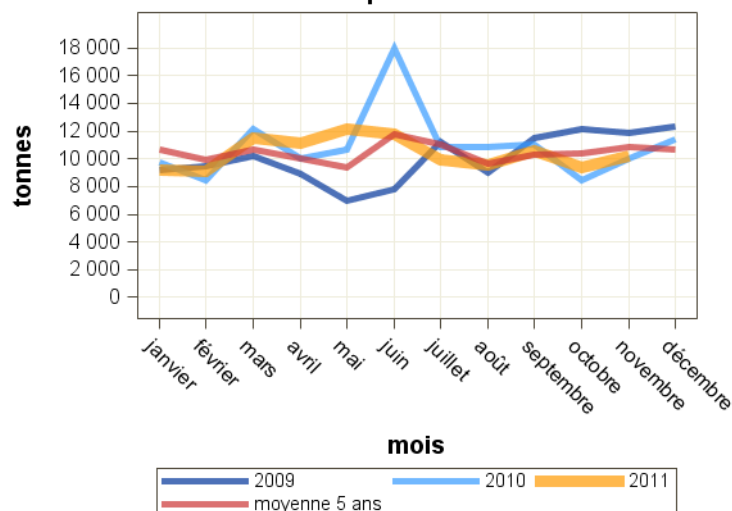
Total des importations : Beurres

Pays	novembre 2010	novembre 2011	Evolution (%)	Cumul 2010	Cumul 2011	Evolution (%)
Total	9 988	10 190	2	120 410	114 290	-5.1
UE à 27	9 543	9 042	-5.2	117 376	109 480	-6.7
Pays-Bas	2 000	2 633	31.7	27 037	20 881	-22.8
UEBL	2 417	2 444	1.1	23 282	20 882	-10.3
Allemagne	600	1 303	117.2	16 219	17 722	9.3
Irlande	2 032	1 049	-48.4	18 720	18 929	1.1
Portugal	1 106	690	-37.6	6 378	5 992	-6.1
Finlande	497	337	-32.2	9 375	5 084	-45.8
Espagne	620	298	-51.9	7 156	3 534	-50.6
Pologne	118	129	9.3	3 900	4 654	19.3
Royaume-Uni	46	67	45.7	1 425	4 916	245
Pays tiers	445	1 147	157.8	3 034	4 810	58.5
Nouvelle-Zélande	444	747	68.2	2 589	1 438	-44.5
Etats-unis d'amérique	0	352	0	191	2 634	1279.1

exportations



importations



Source : Douanes

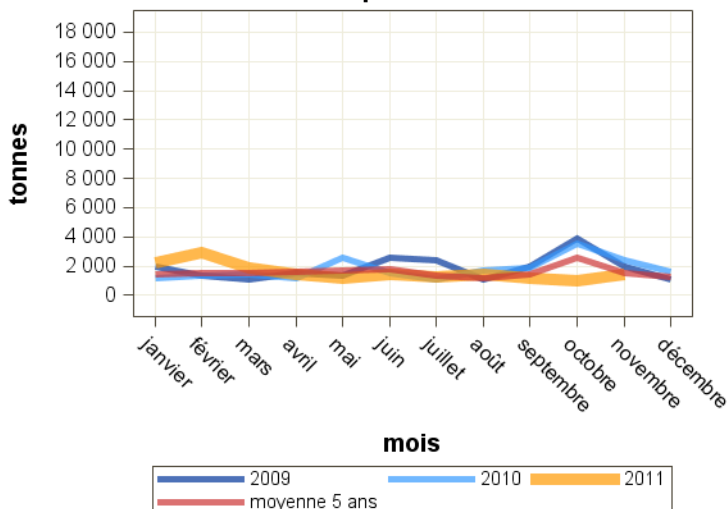
Total des exportations : Beurre vrac

Pays	novembre 2010	novembre 2011	Evolution (%)	Cumul 2010	Cumul 2011	Evolution (%)
Total	2 377	1 432	-39.8	19 680	17 354	-11.8
UE à 27	1 897	1 053	-44.5	14 300	11 981	-16.2
UEBL	923	338	-63.4	6 521	4 063	-37.7
Allemagne	97	210	116.5	1 705	1 424	-16.5
Italie	168	149	-11.3	1 660	1 289	-22.3
Royaume-Uni	211	75	-64.5	969	985	1.7
Espagne	100	49	-51	1 241	1 285	3.5
Hongrie	45	46	2.2	379	162	-57.3
République Tchèque	7	45	542.9	65	128	96.9
Pays-Bas	220	43	-80.5	699	1 447	107
Pologne	0	0	0	90	704	682.2
Pays tiers	480	379	-21	5 380	5 373	-0.1
Singapour	168	178	6	1 470	1 431	-2.7
Taiwan	18	41	127.8	233	343	47.2
Algérie	0	0	0	901	472	-47.6
Iran (république islamique)	0	0	0	287	972	238.7

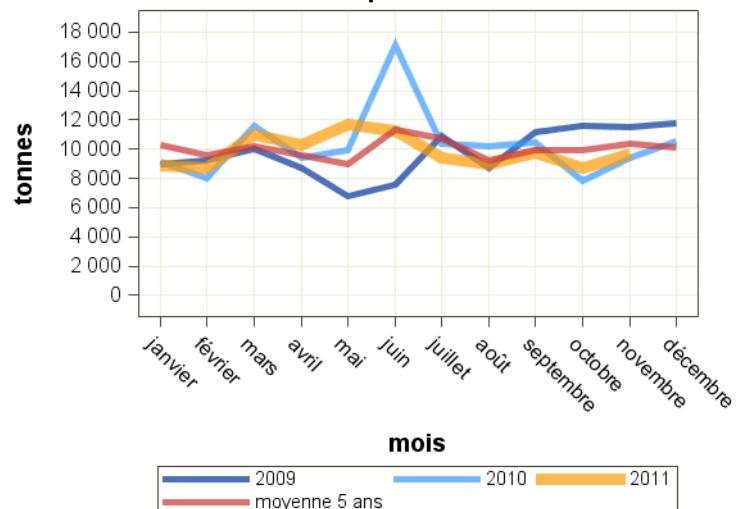
Total des importations : Beurre vrac

Pays	novembre 2010	novembre 2011	Evolution (%)	Cumul 2010	Cumul 2011	Evolution (%)
Total	9 415	9 650	2.5	113 623	108 260	-4.7
UE à 27	8 971	8 504	-5.2	110 595	103 453	-6.5
Pays-Bas	1 819	2 479	36.3	25 770	19 379	-24.8
UEBL	2 284	2 275	-0.4	20 890	19 096	-8.6
Allemagne	421	1 113	164.4	13 893	15 153	9.1
Irlande	2 032	1 049	-48.4	18 720	18 831	0.6
Portugal	1 106	690	-37.6	6 349	5 990	-5.7
Finlande	497	337	-32.2	9 371	5 082	-45.8
Espagne	619	298	-51.9	7 139	3 528	-50.6
Pologne	118	129	9.3	3 900	4 654	19.3
Royaume-Uni	46	45	-2.2	1 417	4 890	245.1
Pays tiers	444	1 146	158.1	3 028	4 807	58.8
Nouvelle-Zélande	444	747	68.2	2 589	1 438	-44.5
Etats-unis d'amérique	0	352	0	191	2 634	1279.1

exportations



importations



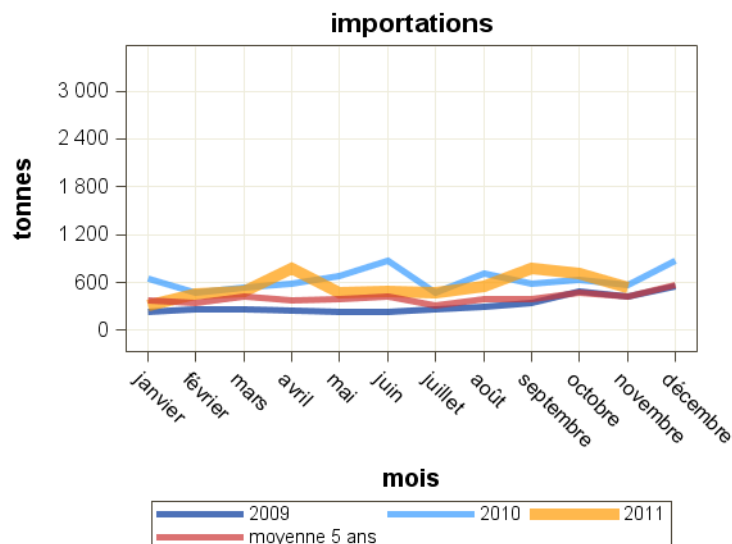
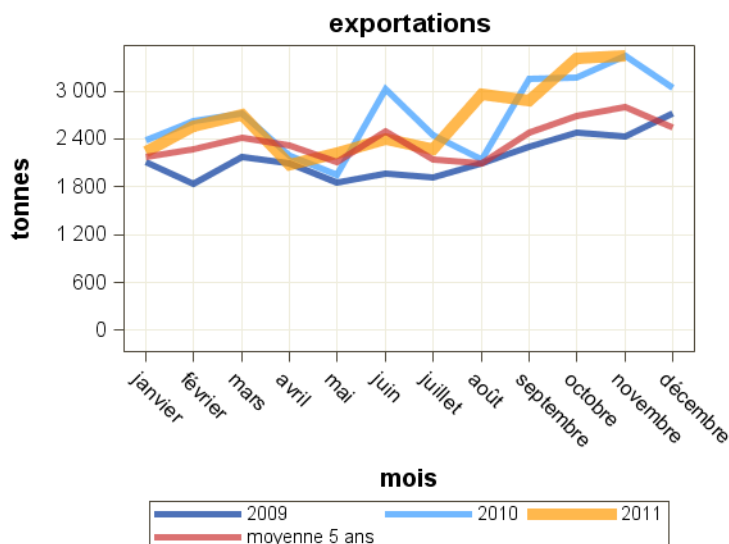
Source : Douanes

Total des exportations : Beurre conditionnés

Pays	novembre 2010	novembre 2011	Evolution (%)	Cumul 2010	Cumul 2011	Evolution (%)
Total	3 436	3 446	0.3	29 236	29 197	-0.1
UE à 27	1 648	2 014	22.2	17 290	15 760	-8.8
Royaume-Uni	368	489	32.9	2 763	3 625	31.2
UEBL	447	345	-22.8	4 354	3 857	-11.4
Espagne	269	320	19	3 419	2 403	-29.7
Pays-Bas	59	211	257.6	1 232	1 641	33.2
République Tchèque	9	171	1800	67	216	222.4
Allemagne	69	126	82.6	512	1 027	100.6
Italie	73	68	-6.8	574	626	9.1
Irlande	211	67	-68.2	2 905	816	-71.9
Pays tiers	1 788	1 432	-19.9	11 946	13 437	12.5
Russie	588	334	-43.2	3 043	3 415	12.2
Taiwan	30	75	150	532	602	13.2
Ukraine	192	48	-75	744	660	-11.3

Total des importations : Beurre conditionnés

Pays	novembre 2010	novembre 2011	Evolution (%)	Cumul 2010	Cumul 2011	Evolution (%)
Total	573	540	-5.8	6 786	6 030	-11.1
UE à 27	572	538	-5.9	6 780	6 028	-11.1
Allemagne	179	190	6.1	2 326	2 568	10.4
UEBL	133	169	27.1	2 392	1 786	-25.3
Pays-Bas	181	155	-14.4	1 267	1 503	18.6
Royaume-Uni	1	22	2100	9	26	188.9
Espagne	0	0	0	17	7	-58.8
Finlande	0	0	0	4	3	-25
Irlande	0	0	0	0	98	0
Italie	1	0	-100	8	3	-62.5
Portugal	0	0	0	29	2	-93.1
Pays tiers	1	2	100	6	2	-66.7
Turquie	1	2	100	2	2	0



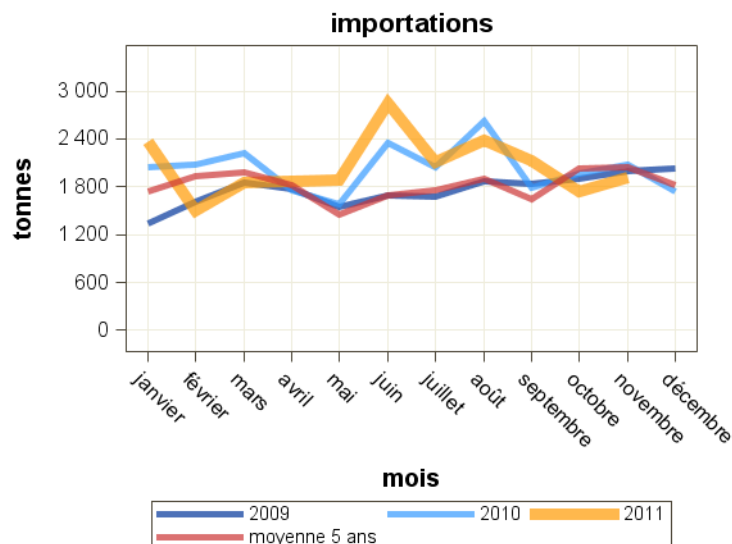
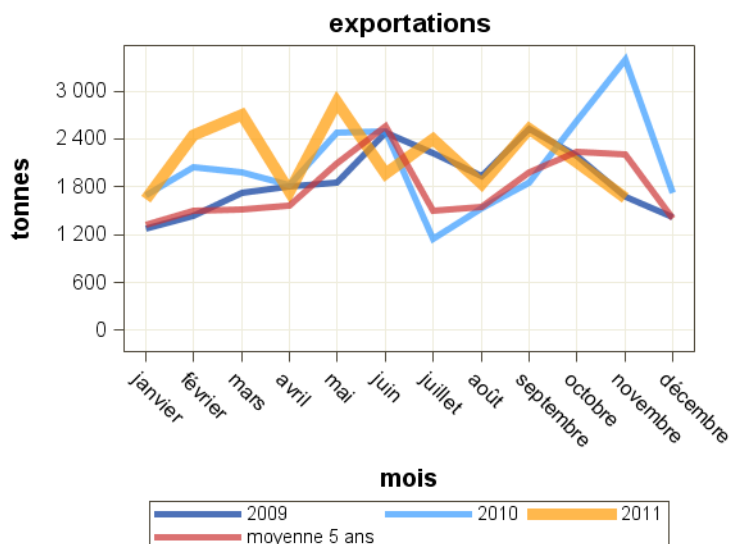
Source : Douanes

Total des exportations : Beurre anhydre

Pays	novembre 2010	novembre 2011	Evolution (%)	Cumul 2010	Cumul 2011	Evolution (%)
Total	3 400	1 667	-51	23 053	23 914	3.7
UE à 27	2 742	1 216	-55.7	17 155	17 897	4.3
Italie	1 822	874	-52	9 406	9 627	2.3
Grèce	134	108	-19.4	869	775	-10.8
Pays-Bas	168	49	-70.8	1 277	2 032	59.1
Allemagne	178	47	-73.6	926	1 093	18
Espagne	73	44	-39.7	803	535	-33.4
UEBL	202	39	-80.7	3 324	2 449	-26.3
Pologne	108	21	-80.6	216	881	307.9
Pays tiers	657	451	-31.4	5 898	6 018	2
Russie	150	132	-12	1 114	582	-47.8
Arabie saoudite	114	123	7.9	1 522	2 158	41.8
Liban	103	56	-45.6	486	473	-2.7
Jordanie	42	42	0	269	187	-30.5
Algérie	80	19	-76.3	373	825	121.2

Total des importations : Beurre anhydre

Pays	novembre 2010	novembre 2011	Evolution (%)	Cumul 2010	Cumul 2011	Evolution (%)
Total	2 081	1 912	-8.1	22 512	22 631	0.5
UE à 27	2 031	1 912	-5.9	22 093	21 266	-3.7
Pays-Bas	152	1 201	690.1	1 446	4 418	205.5
UEBL	1 438	520	-63.8	15 418	11 113	-27.9
Royaume-Uni	26	140	438.5	509	1 252	146
Espagne	83	36	-56.6	1 461	1 541	5.5
Allemagne	303	15	-95	2 653	2 530	-4.6
Irlande	0	0	0	46	74	60.9
Italie	0	0	0	21	150	614.3
Pays tiers	50	0	0	418	1 365	226.6
Nouvelle-Zélande	50	0	0	218	677	210.6
Etats-unis d'amérique	0	0	0	200	688	244



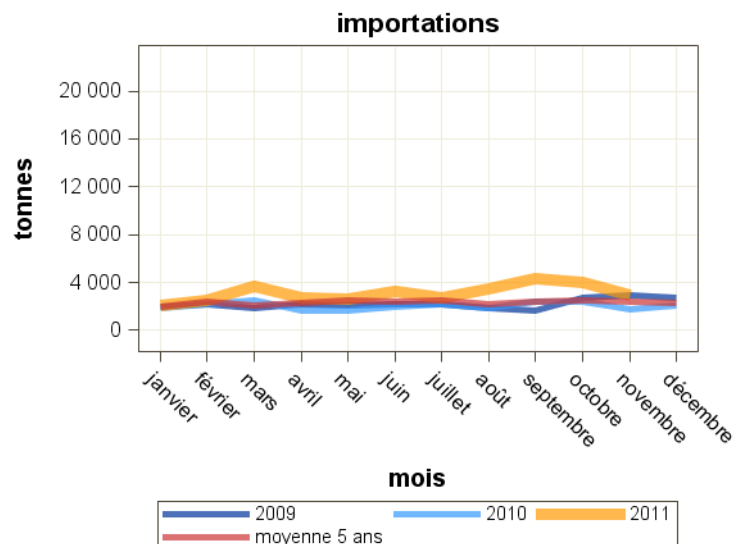
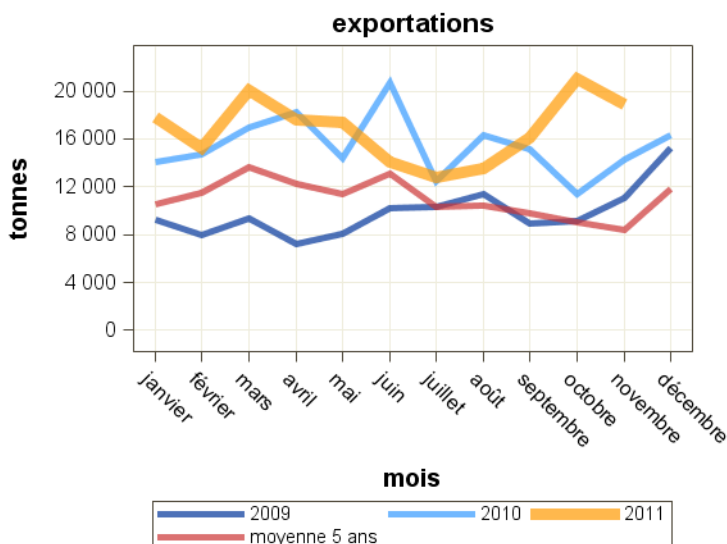
Source : Douanes

Total des exportations : Laits écrémés en poudre

Pays	novembre 2010	novembre 2011	Evolution (%)	Cumul 2010	Cumul 2011	Evolution (%)
Total	14 306	18 838	31.7	168 589	184 399	9.4
UE à 27	9 003	6 670	-25.9	111 338	101 165	-9.1
UEBL	2 577	2 365	-8.2	32 409	32 548	0.4
Italie	1 595	1 324	-17	27 783	20 241	-27.1
Espagne	1 149	1 110	-3.4	11 664	12 758	9.4
Royaume-Uni	218	503	130.7	3 603	3 134	-13
Pays-Bas	1 641	358	-78.2	21 427	17 113	-20.1
Allemagne	708	183	-74.2	8 893	7 279	-18.1
Pays tiers	5 303	12 168	129.5	57 251	83 234	45.4
Inde	0	4 085	0	0	8 282	0
Indonésie	0	1 742	0	5 966	5 135	-13.9
Algérie	1 586	1 209	-23.8	19 311	23 119	19.7
Nigeria	560	843	50.5	947	5 995	533.1
Chine (république populaire)	66	564	754.5	2 019	5 572	176
Corée du sud	115	369	220.9	358	1 061	196.4

Total des importations : Laits écrémés en poudre

Pays	novembre 2010	novembre 2011	Evolution (%)	Cumul 2010	Cumul 2011	Evolution (%)
Total	1 737	2 899	66.9	22 485	34 250	52.3
UE à 27	1 737	2 899	66.9	22 089	34 243	55
Pologne	25	846	3284	1 930	3 872	100.6
Allemagne	367	592	61.3	3 058	7 702	151.9
UEBL	430	542	26	5 833	7 285	24.9
Pays-Bas	164	446	172	4 296	5 169	20.3
Irlande	212	176	-17	2 253	4 518	100.5
Finlande	0	92	0	0	694	0
Danemark	0	54	0	12	420	3400
Italie	29	21	-27.6	971	440	-54.7
Royaume-Uni	24	5	-79.2	1 127	160	-85.8
Espagne	258	3	-98.8	875	1 448	65.5
Portugal	5	3	-40	51	875	1615.7
Suède	2	0	0	37	718	1840.5
Pays tiers	0	0	0	396	6	-98.5



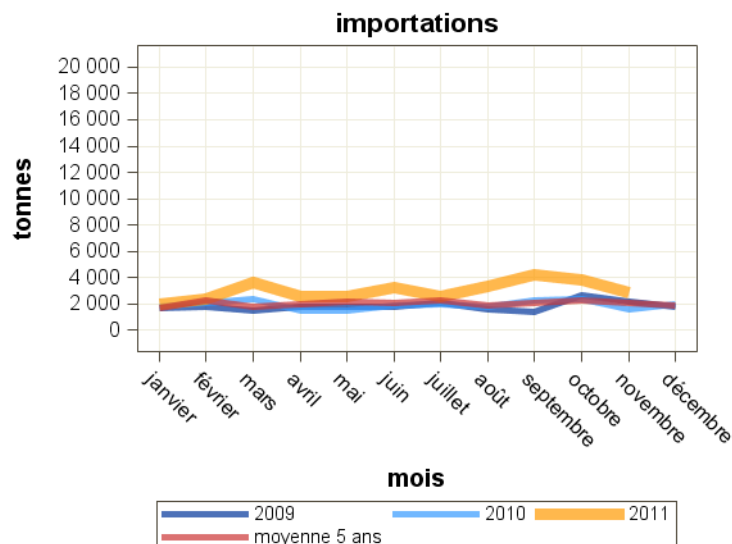
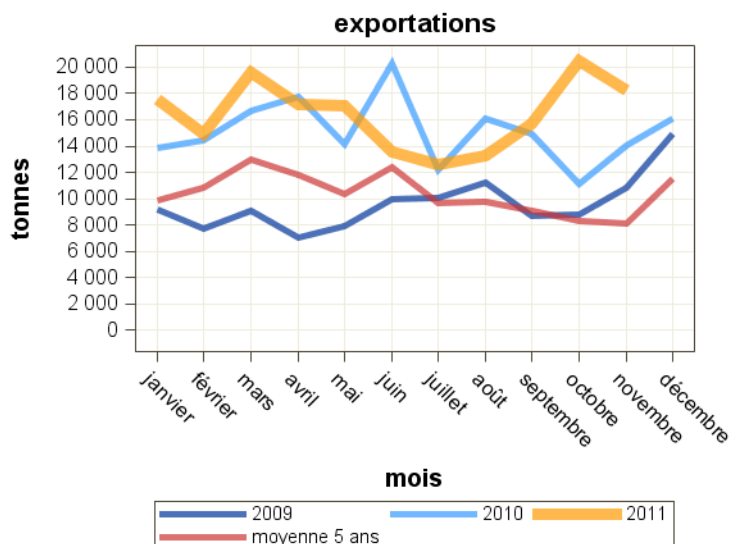
Source : Douanes

Total des exportations : Laits écrémés en poudre vrac

Pays	novembre 2010	novembre 2011	Evolution (%)	Cumul 2010	Cumul 2011	Evolution (%)
Total	14 067	18 256	29.8	165 601	180 140	8.8
UE à 27	8 850	6 451	-27.1	109 298	99 184	-9.3
UEBL	2 576	2 357	-8.5	32 318	32 460	0.4
Italie	1 558	1 273	-18.3	27 197	19 499	-28.3
Espagne	1 143	1 094	-4.3	11 592	12 643	9.1
Royaume-Uni	202	474	134.7	3 444	2 983	-13.4
Pays-Bas	1 641	358	-78.2	21 209	17 089	-19.4
Allemagne	636	90	-85.8	8 142	6 575	-19.2
Pays tiers	5 217	11 804	126.3	56 303	80 956	43.8
Inde	0	4 085	0	0	8 282	0
Indonésie	0	1 742	0	5 966	5 135	-13.9
Algérie	1 586	1 209	-23.8	19 302	22 835	18.3
Nigeria	560	843	50.5	947	5 995	533.1
Chine (république populaire)	66	564	754.5	2 019	5 564	175.6

Total des importations : Laits écrémés en poudre vrac

Pays	novembre 2010	novembre 2011	Evolution (%)	Cumul 2010	Cumul 2011	Evolution (%)
Total	1 565	2 856	82.5	21 129	33 275	57.5
UE à 27	1 565	2 856	82.5	20 733	33 269	60.5
Pologne	25	846	3284	1 930	3 872	100.6
Allemagne	347	581	67.4	2 814	7 478	165.7
UEBL	419	535	27.7	5 742	7 199	25.4
Pays-Bas	160	445	178.1	4 035	5 006	24.1
Irlande	212	176	-17	2 253	4 518	100.5
Finlande	0	92	0	0	694	0
Danemark	0	54	0	10	371	3610
Royaume-Uni	24	4	-83.3	1 126	139	-87.7
Italie	2	3	50	573	66	-88.5
Portugal	1	2	100	11	847	7600
Espagne	152	0	0	748	1 421	90
Suède	2	0	0	35	716	1945.7
Pays tiers	0	0	0	396	6	-98.5



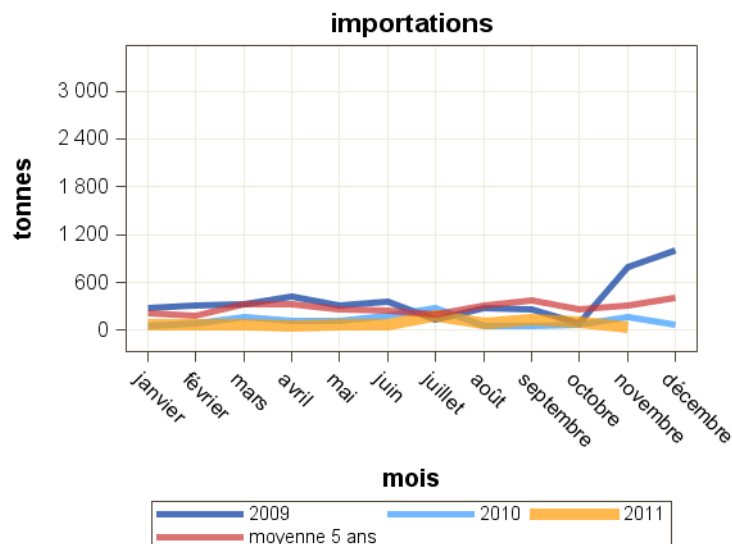
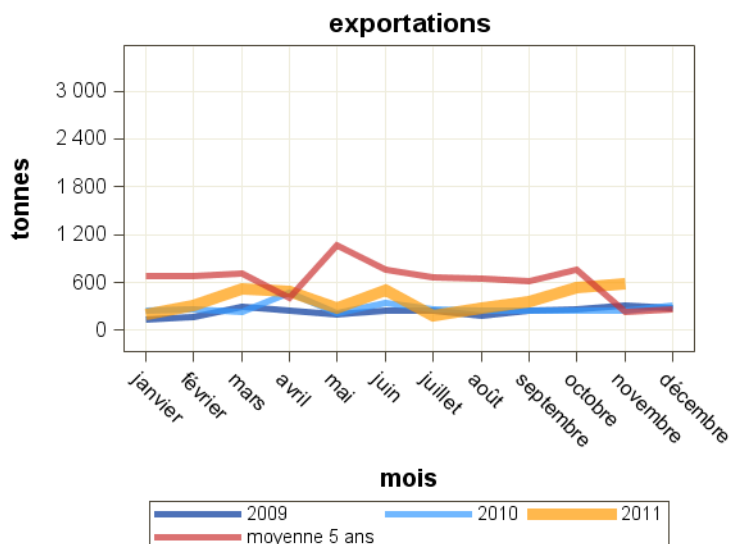
Source : Douanes

Total des exportations : Laits écrémés en poudre conditionnée

Pays	novembre 2010	novembre 2011	Evolution (%)	Cumul 2010	Cumul 2011	Evolution (%)
Total	240	582	142.5	2 988	4 259	42.5
UE à 27	153	218	42.5	2 040	1 981	-2.9
Allemagne	72	94	30.6	751	705	-6.1
Italie	37	50	35.1	585	742	26.8
Royaume-Uni	15	30	100	159	150	-5.7
Espagne	6	16	166.7	72	114	58.3
Malte	12	12	0	43	59	37.2
Pays tiers	87	364	318.4	948	2 278	140.3
Corée du sud	0	110	0	0	111	0
Etats-unis d'amérique	0	80	0	0	169	0
Canada	0	78	0	0	348	0
Liban	50	32	-36	274	320	16.8
Jordanie	0	24	0	49	93	89.8
Algérie	0	0	0	9	284	3055.6
Arabie saoudite	15	0	0	76	177	132.9

Total des importations : Laits écrémés en poudre conditionnée

Pays	novembre 2010	novembre 2011	Evolution (%)	Cumul 2010	Cumul 2011	Evolution (%)
Total	172	43	-75	1 356	974	-28.2
UE à 27	172	43	-75	1 356	974	-28.2
Italie	27	19	-29.6	398	373	-6.3
Allemagne	20	11	-45	244	224	-8.2
UEBL	12	7	-41.7	92	85	-7.6
Espagne	106	3	-97.2	126	27	-78.6
Royaume-Uni	0	1	0	1	21	2000
Pays-Bas	4	1	-75	262	163	-37.8
Portugal	4	1	-75	40	28	-30
Danemark	0	0	0	2	49	2350
Suède	0	0	0	3	2	-33.3
Pays tiers	0	0	0	0	1	0
Australie	0	0	0	0	1	0

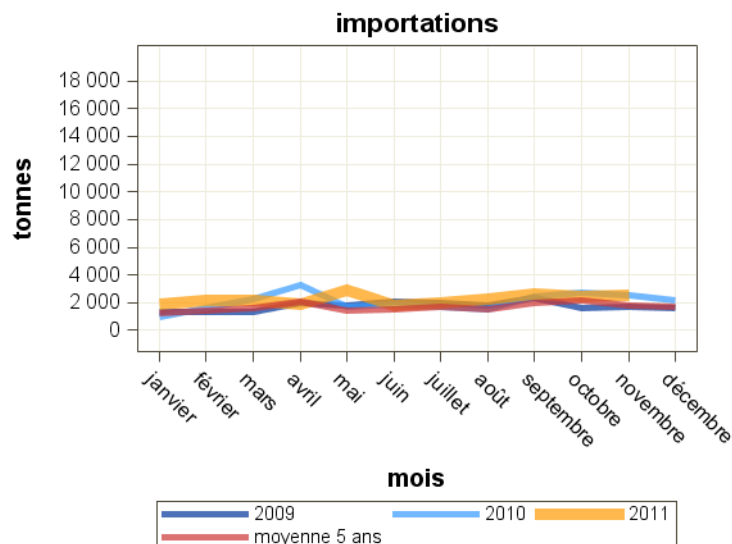
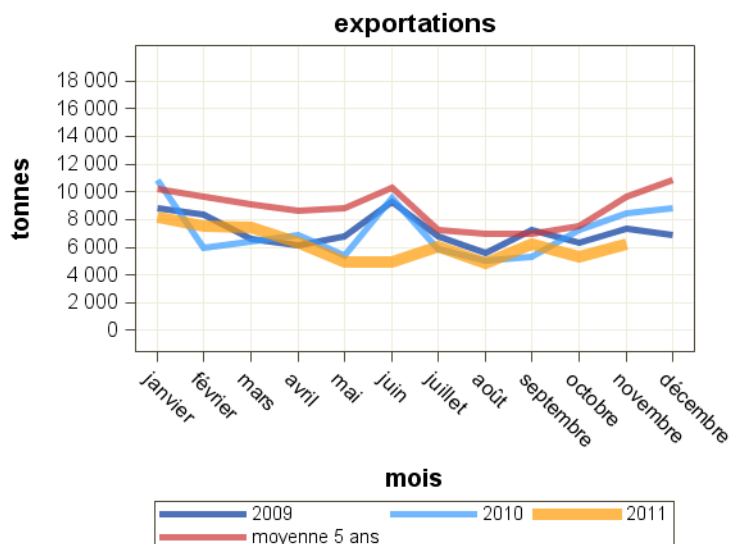


Total des exportations : Poudres grasses

Pays	novembre 2010	novembre 2011	Evolution (%)	Cumul 2010	Cumul 2011	Evolution (%)
Total	8 460	6 220	-26.5	76 985	68 003	-11.7
UE à 27	5 197	3 631	-30.1	47 191	39 473	-16.4
UEBL	1 958	1 285	-34.4	20 380	14 096	-30.8
Allemagne	926	718	-22.5	5 992	7 369	23
Royaume-Uni	519	567	9.2	5 089	5 289	3.9
Italie	913	470	-48.5	6 768	5 995	-11.4
Espagne	221	291	31.7	2 337	2 642	13.1
Pays-Bas	454	108	-76.2	4 698	2 103	-55.2
Pays tiers	3 263	2 589	-20.7	29 794	28 530	-4.2
Algérie	603	1 188	97	9 323	10 855	16.4
Sénégal	442	208	-52.9	3 983	2 370	-40.5
Singapour	12	199	1558.3	1 074	1 243	15.7
Jordanie	275	169	-38.5	678	1 416	108.8
Mali	87	130	49.4	1 231	1 013	-17.7
Chine (république populaire)	110	108	-1.8	1 567	1 622	3.5
Irak	472	0	0	2 502	2 607	4.2

Total des importations : Poudres grasses

Pays	novembre 2010	novembre 2011	Evolution (%)	Cumul 2010	Cumul 2011	Evolution (%)
Total	2 506	2 495	-0.4	22 584	24 552	8.7
UE à 27	2 506	2 495	-0.4	22 212	24 552	10.5
UEBL	1 107	844	-23.8	7 588	6 571	-13.4
Allemagne	594	752	26.6	5 473	7 773	42
Pays-Bas	525	381	-27.4	5 807	6 168	6.2
Autriche	31	127	309.7	416	491	18
Irlande	95	126	32.6	641	1 234	92.5
Portugal	37	92	148.6	466	688	47.6
Danemark	0	55	0	122	183	50
Italie	38	39	2.6	383	333	-13.1
Royaume-Uni	1	25	2400	366	182	-50.3
Espagne	23	8	-65.2	786	633	-19.5
Pays tiers	0	0	0	372	0	0



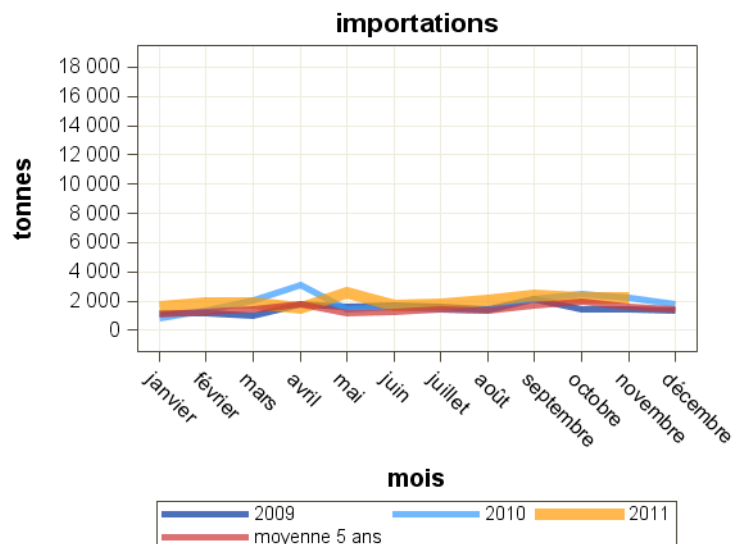
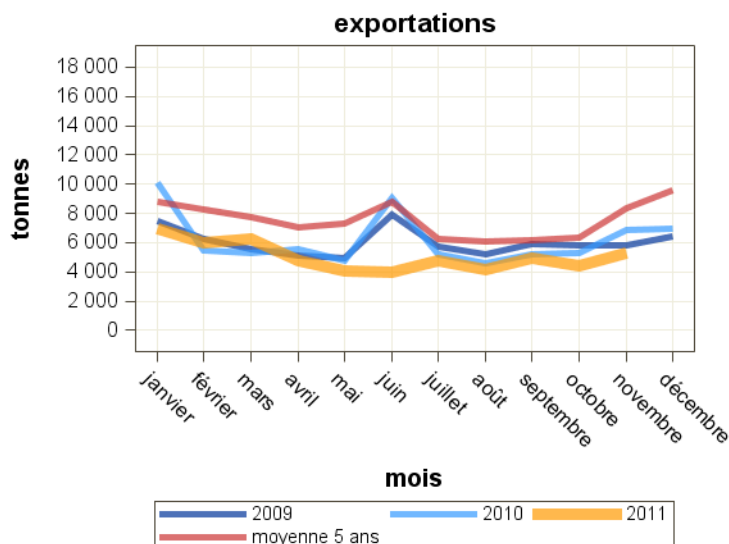
Source : Douanes

Total des exportations : Poudres grasses vrac

Pays	novembre 2010	novembre 2011	Evolution (%)	Cumul 2010	Cumul 2011	Evolution (%)
Total	6 882	5 332	-22.5	67 374	55 445	-17.7
UE à 27	5 105	3 613	-29.2	46 863	38 993	-16.8
UEBL	1 951	1 274	-34.7	20 271	14 000	-30.9
Allemagne	924	716	-22.5	5 983	7 359	23
Royaume-Uni	519	567	9.2	5 085	5 284	3.9
Italie	840	466	-44.5	6 620	5 738	-13.3
Espagne	220	289	31.4	2 332	2 622	12.4
Pays-Bas	454	108	-76.2	4 676	2 084	-55.4
Pays tiers	1 776	1 720	-3.2	20 512	16 452	-19.8
Algérie	144	500	247.2	4 572	4 602	0.7
Sénégal	442	208	-52.9	3 949	2 353	-40.4
Singapour	12	199	1558.3	1 074	1 241	15.5
Mali	78	130	66.7	1 192	924	-22.5
Chine (république populaire)	110	108	-1.8	1 567	1 618	3.3

Total des importations : Poudres grasses vrac

Pays	novembre 2010	novembre 2011	Evolution (%)	Cumul 2010	Cumul 2011	Evolution (%)
Total	2 234	2 232	-0.1	20 012	21 951	9.7
UE à 27	2 234	2 232	-0.1	19 640	21 951	11.8
UEBL	1 033	770	-25.5	6 876	5 930	-13.8
Allemagne	594	752	26.6	5 403	7 693	42.4
Pays-Bas	393	323	-17.8	4 759	5 142	8
Autriche	31	127	309.7	415	491	18.3
Irlande	95	126	32.6	641	1 234	92.5
Danemark	0	53	0	122	181	48.4
Portugal	7	30	328.6	135	251	85.9
Royaume-Uni	0	25	0	357	158	-55.7
Italie	3	2	-33.3	15	11	-26.7
Espagne	23	0	0	757	599	-20.9
Pays tiers	0	0	0	372	0	0



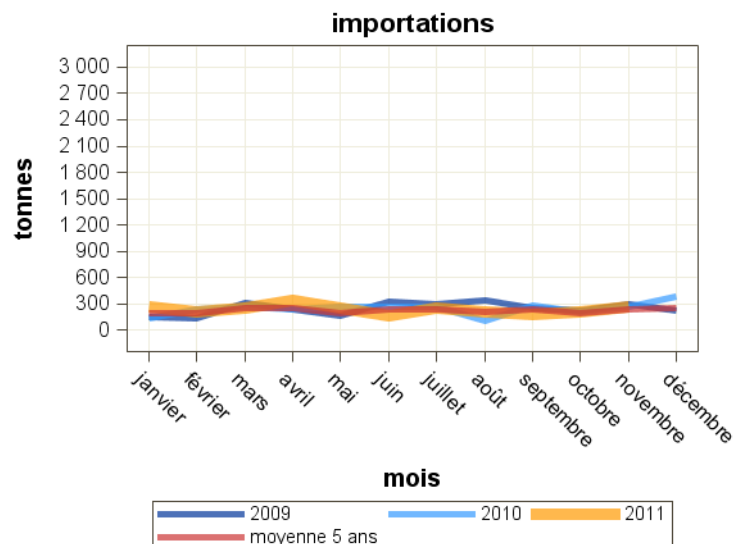
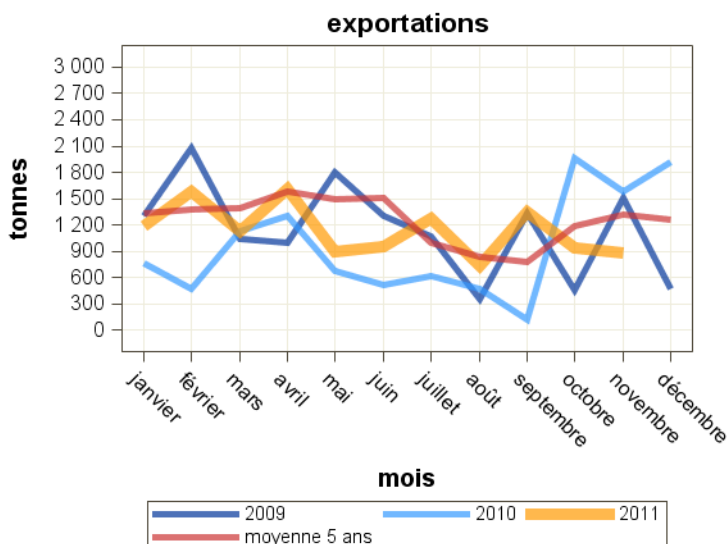
Source : Douanes

Total des exportations : Poudres grasses conditionnées

Pays	novembre 2010	novembre 2011	Evolution (%)	Cumul 2010	Cumul 2011	Evolution (%)
Total	1 578	888	-43.7	9 610	12 557	30.7
UE à 27	92	19	-79.3	328	480	46.3
UEBL	7	11	57.1	110	95	-13.6
Italie	73	3	-95.9	148	257	73.6
Pays tiers	1 486	870	-41.5	9 282	12 078	30.1
Algérie	459	688	49.9	4 751	6 253	31.6
Jordanie	259	98	-62.2	663	1 332	100.9
Libye	33	47	42.4	33	128	287.9
Liban	15	9	-40	70	92	31.4
Comores	8	8	0	29	23	-20.7
Polynésie française	0	5	0	3	11	266.7
Haiti	0	4	0	3	8	166.7
Koweït	0	4	0	14	23	64.3
Niger	37	4	-89.2	52	82	57.7
Israël	80	0	0	118	231	95.8
Irak	472	0	0	2 502	2 607	4.2
Russie	0	0	0	0	107	0
Arabie saoudite	53	0	0	185	313	69.2
Mayotte	22	0	0	152	201	32.2

Total des importations : Poudres grasses conditionnées

Pays	novembre 2010	novembre 2011	Evolution (%)	Cumul 2010	Cumul 2011	Evolution (%)
Total	271	263	-3	2 572	2 601	1.1
UE à 27	271	263	-3	2 572	2 601	1.1
UEBL	74	74	0	712	640	-10.1
Portugal	30	62	106.7	331	437	32
Pays-Bas	132	58	-56.1	1 048	1 027	-2
Italie	35	37	5.7	368	322	-12.5
Pologne	0	20	0	0	21	0
Espagne	0	8	0	28	35	25
Suède	0	3	0	4	14	250
Danemark	0	2	0	1	2	100
Allemagne	0	0	0	70	80	14.3
Royaume-Uni	1	0	0	9	24	166.7
Pays tiers	0	0	0	0	0	0



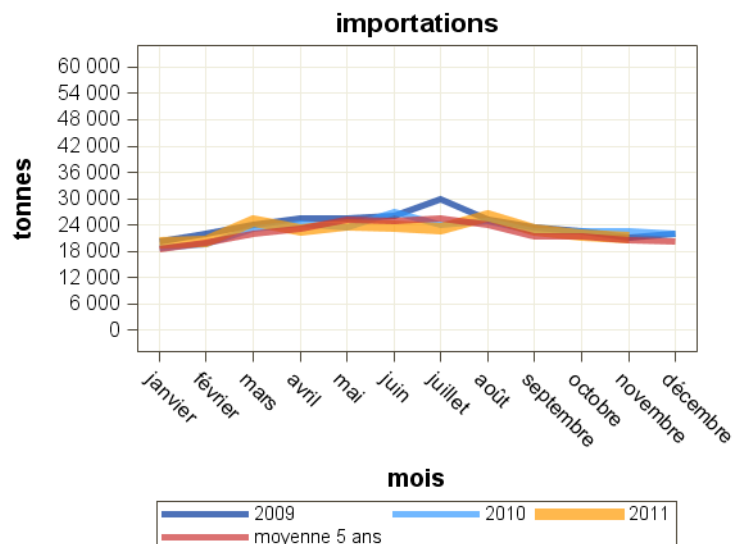
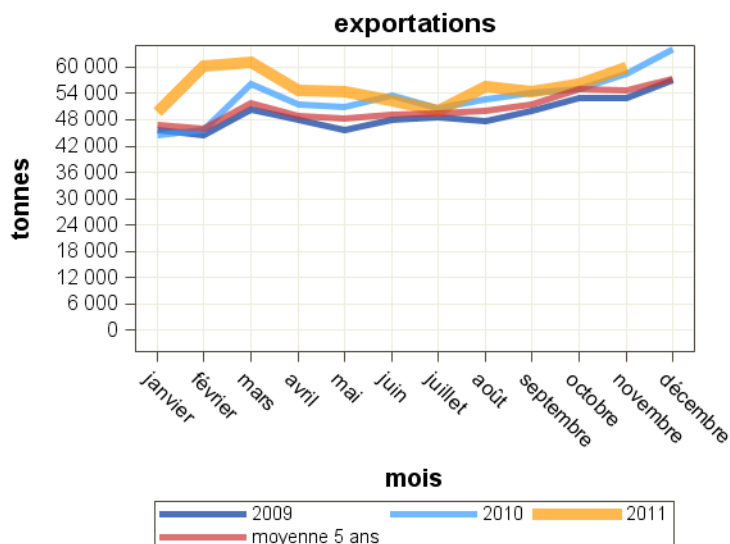
Source : Douanes

Total des exportations : Fromages

Pays	novembre 2010	novembre 2011	Evolution (%)	Cumul 2010	Cumul 2011	Evolution (%)
Total	58 519	59 969	2.5	573 264	608 599	6.2
UE à 27	49 556	50 031	1	491 646	519 618	5.7
Allemagne	12 697	12 899	1.6	115 386	124 425	7.8
UEBL	10 137	9 974	-1.6	99 549	97 800	-1.8
Royaume-Uni	8 727	9 009	3.2	97 345	105 674	8.6
Espagne	6 094	6 831	12.1	63 167	70 062	10.9
Italie	4 854	4 498	-7.3	51 461	52 613	2.2
Pays-Bas	2 478	2 646	6.8	24 778	26 010	5
Danemark	911	850	-6.7	8 531	8 469	-0.7
Pays tiers	8 963	9 938	10.9	81 618	88 982	9
Etats-unis d'amérique	1 924	2 647	37.6	16 169	21 297	31.7
Suisse	1 278	1 235	-3.4	12 292	12 509	1.8
Japon	771	877	13.7	8 275	9 612	16.2
Russie	846	853	0.8	6 457	6 911	7

Total des importations : Fromages

Pays	novembre 2010	novembre 2011	Evolution (%)	Cumul 2010	Cumul 2011	Evolution (%)
Total	22 540	21 279	-5.6	253 018	250 879	-0.8
UE à 27	21 794	20 517	-5.9	246 611	244 273	-0.9
Pays-Bas	5 714	4 842	-15.3	60 918	57 728	-5.2
Allemagne	5 470	4 735	-13.4	61 469	60 971	-0.8
Italie	3 735	4 002	7.1	51 452	53 329	3.6
Royaume-Uni	1 720	1 979	15.1	17 414	18 929	8.7
UEBL	1 595	1 718	7.7	16 827	17 739	5.4
Irlande	724	844	16.6	8 656	8 946	3.4
Danemark	565	705	24.8	7 116	7 110	-0.1
Espagne	662	509	-23.1	8 810	6 293	-28.6
Pays tiers	747	762	2	6 408	6 605	3.1
Suisse	656	671	2.3	5 233	5 720	9.3

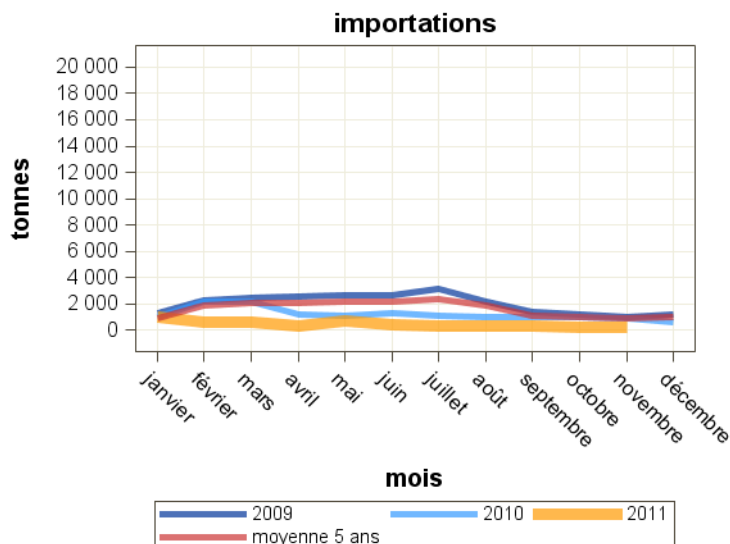
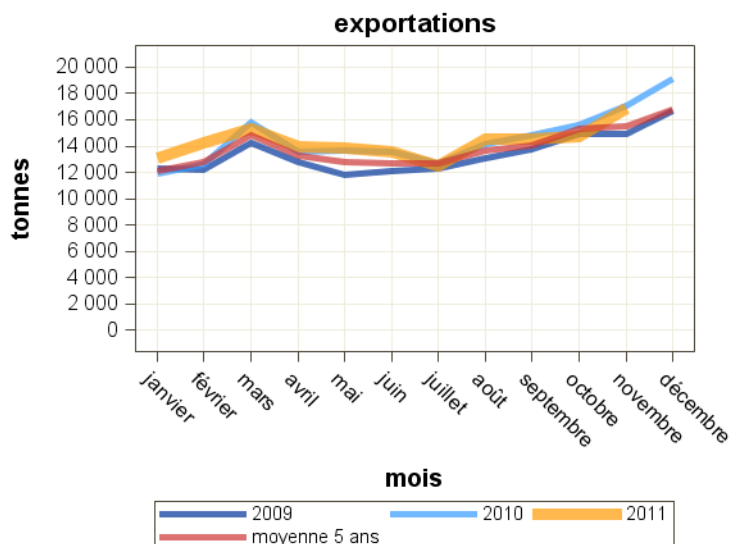


Total des exportations : Fromages à pâte molle

Pays	novembre 2010	novembre 2011	Evolution (%)	Cumul 2010	Cumul 2011	Evolution (%)
Total	17 051	16 866	-1.1	155 347	157 218	1.2
UE à 27	14 707	13 897	-5.5	135 964	136 553	0.4
Allemagne	5 683	5 429	-4.5	53 641	57 190	6.6
UEBL	3 200	3 161	-1.2	28 810	28 175	-2.2
Royaume-Uni	1 596	1 587	-0.6	12 704	11 796	-7.1
Italie	1 466	1 077	-26.5	14 970	13 146	-12.2
Espagne	933	834	-10.6	9 634	9 260	-3.9
Danemark	437	491	12.4	4 096	4 573	11.6
Pays-Bas	418	381	-8.9	3 984	3 716	-6.7
Suède	274	339	23.7	2 630	2 978	13.2
Pays tiers	2 344	2 969	26.7	19 383	20 665	6.6
Etats-unis d'amérique	1 022	1 427	39.6	8 004	8 406	5
Canada	251	272	8.4	1 340	1 393	4
Suisse	272	262	-3.7	2 894	2 605	-10

Total des importations : Fromages à pâte molle

Pays	novembre 2010	novembre 2011	Evolution (%)	Cumul 2010	Cumul 2011	Evolution (%)
Total	876	203	-76.8	13 821	5 258	-62
UE à 27	850	190	-77.6	13 579	5 087	-62.5
Espagne	111	70	-36.9	3 145	1 019	-67.6
Italie	6	33	450	80	745	831.3
UEBL	18	29	61.1	194	251	29.4
Allemagne	76	21	-72.4	967	838	-13.3
Danemark	17	16	-5.9	191	204	6.8
Royaume-Uni	14	11	-21.4	141	156	10.6
Pays-Bas	598	3	-99.5	8 585	1 763	-79.5
République Tchèque	0	1	0	0	4	0
Finlande	5	0	0	34	6	-82.4
Pays tiers	26	13	-50	242	171	-29.3
Suisse	26	13	-50	242	171	-29.3



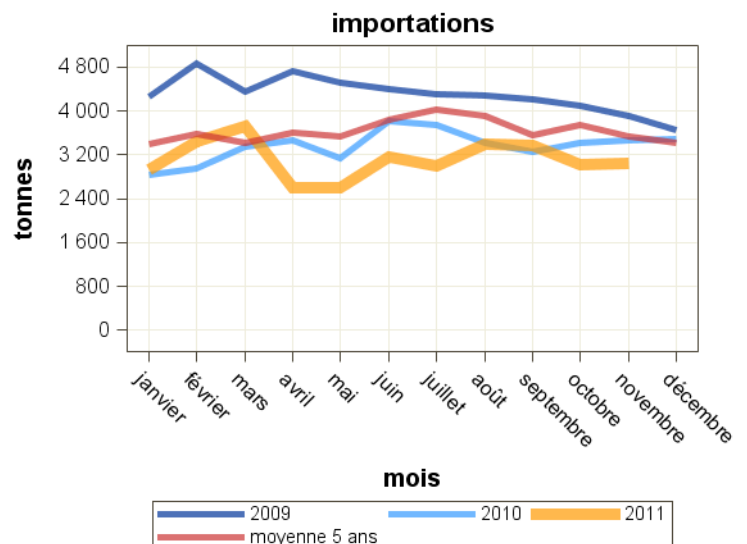
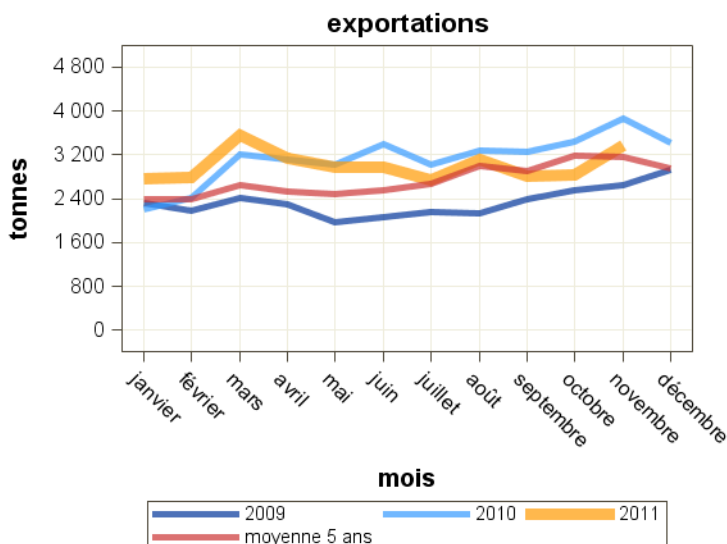
Source : Douanes

Total des exportations : Fromages pâte pressée cuite

Pays	novembre 2010	novembre 2011	Evolution (%)	Cumul 2010	Cumul 2011	Evolution (%)
Total	3 860	3 376	-12.5	34 217	33 098	-3.3
UE à 27	3 257	2 641	-18.9	28 722	26 419	-8
Allemagne	1 166	764	-34.5	8 596	8 604	0.1
UEBL	403	532	32	4 228	4 329	2.4
Italie	730	497	-31.9	6 363	5 310	-16.5
Espagne	331	358	8.2	3 763	3 461	-8
Royaume-Uni	300	251	-16.3	2 428	2 420	-0.3
Pays-Bas	130	116	-10.8	1 969	1 019	-48.2
Pays tiers	603	735	21.9	5 495	6 679	21.5
Etats-unis d'amérique	79	190	140.5	1 371	2 047	49.3
Maroc	96	117	21.9	689	674	-2.2
Algérie	80	99	23.8	914	857	-6.2
Sénégal	63	54	-14.3	377	424	12.5

Total des importations : Fromages pâte pressée cuite

Pays	novembre 2010	novembre 2011	Evolution (%)	Cumul 2010	Cumul 2011	Evolution (%)
Total	3 476	3 040	-12.5	36 906	34 292	-7.1
UE à 27	2 908	2 450	-15.7	32 174	29 045	-9.7
Allemagne	1 926	1 381	-28.3	21 908	18 530	-15.4
Pays-Bas	605	546	-9.8	4 680	5 966	27.5
Irlande	247	363	47	3 209	3 069	-4.4
UEBL	78	54	-30.8	941	760	-19.2
République Tchèque	19	39	105.3	284	335	18
Italie	10	6	-40	31	20	-35.5
Danemark	1	5	400	1	5	400
Finlande	0	0	0	688	25	-96.4
Pays tiers	568	590	3.9	4 732	5 248	10.9
Suisse	568	590	3.9	4 732	5 247	10.9

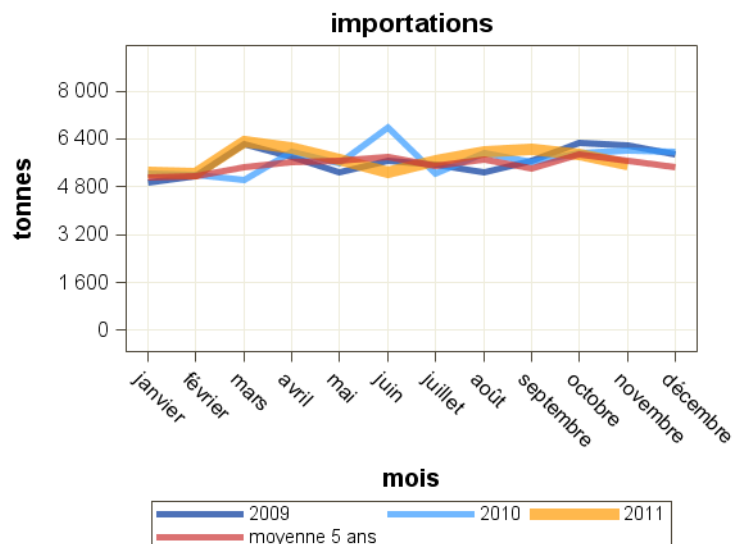
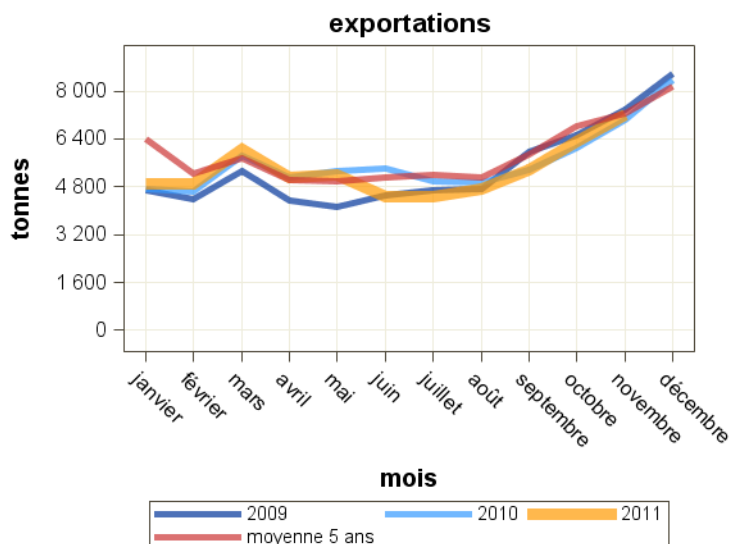


Total des exportations : Fromages pâte pressée non cuite

Pays	novembre 2010	novembre 2011	Evolution (%)	Cumul 2010	Cumul 2011	Evolution (%)
Total	7 021	7 211	2.7	59 526	58 708	-1.4
UE à 27	5 820	5 893	1.3	49 496	48 546	-1.9
Allemagne	2 812	3 370	19.8	22 780	25 106	10.2
UEBL	1 587	1 365	-14	13 168	12 077	-8.3
Italie	315	259	-17.8	3 518	2 741	-22.1
Royaume-Uni	401	243	-39.4	3 852	2 726	-29.2
Espagne	247	231	-6.5	2 446	2 571	5.1
Pays-Bas	101	140	38.6	887	879	-0.9
Pays tiers	1 201	1 317	9.7	10 030	10 162	1.3
Russie	428	370	-13.6	3 445	3 114	-9.6
Canada	190	309	62.6	1 628	1 966	20.8
Etats-unis d'amérique	253	238	-5.9	2 087	1 914	-8.3
Suisse	157	170	8.3	934	1 088	16.5

Total des importations : Fromages pâte pressée non cuite

Pays	novembre 2010	novembre 2011	Evolution (%)	Cumul 2010	Cumul 2011	Evolution (%)
Total	5 997	5 551	-7.4	62 552	62 968	0.7
UE à 27	5 860	5 455	-6.9	61 379	62 063	1.1
Pays-Bas	3 744	3 570	-4.6	39 384	41 327	4.9
Royaume-Uni	548	463	-15.5	4 175	3 833	-8.2
Allemagne	423	379	-10.4	4 967	4 623	-6.9
UEBL	366	348	-4.9	4 550	4 369	-4
Irlande	247	290	17.4	2 735	2 983	9.1
Espagne	336	101	-69.9	2 243	1 677	-25.2
Danemark	7	55	685.7	312	257	-17.6
Italie	26	43	65.4	320	339	5.9
Lettonie	16	39	143.8	932	870	-6.7
Pays tiers	137	96	-29.9	1 172	905	-22.8
Suisse	51	53	3.9	182	166	-8.8
Nouvelle-Zélande	86	43	-50	986	358	-63.7

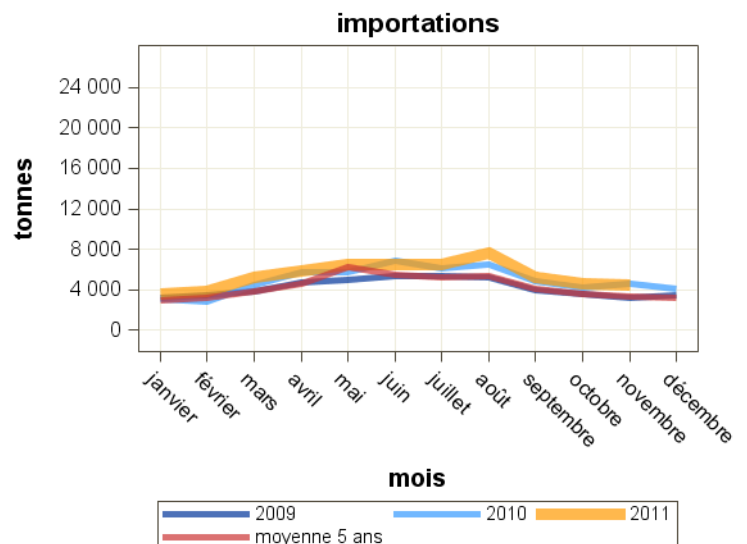
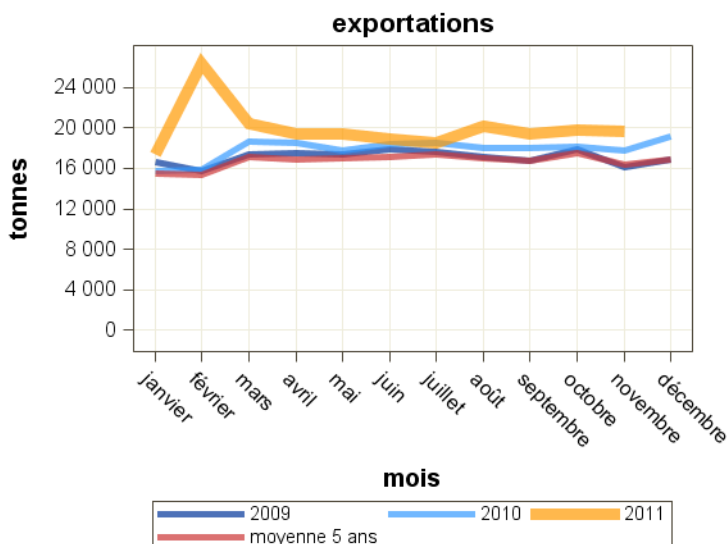


Total des exportations : Fromages frais

Pays	novembre 2010	novembre 2011	Evolution (%)	Cumul 2010	Cumul 2011	Evolution (%)
Total	17 802	19 617	10.2	195 473	219 362	12.2
UE à 27	15 998	18 200	13.8	181 543	203 820	12.3
Royaume-Uni	5 821	6 325	8.7	70 859	79 942	12.8
Espagne	2 414	3 045	26.1	25 175	32 047	27.3
UEBL	2 550	2 769	8.6	28 297	28 821	1.9
Pays-Bas	1 533	1 739	13.4	15 766	18 014	14.3
Italie	1 285	1 716	33.5	16 409	18 775	14.4
Allemagne	1 197	1 501	25.4	12 821	13 068	1.9
Portugal	308	250	-18.8	3 780	3 542	-6.3
Irlande	153	238	55.6	1 795	2 549	42
Suède	217	219	0.9	2 050	2 300	12.2
Pays tiers	1 803	1 417	-21.4	13 930	15 542	11.6
Suisse	345	387	12.2	3 597	3 618	0.6
Corée du sud	108	292	170.4	809	1 818	124.7

Total des importations : Fromages frais

Pays	novembre 2010	novembre 2011	Evolution (%)	Cumul 2010	Cumul 2011	Evolution (%)
Total	4 591	4 464	-2.8	55 124	59 963	8.8
UE à 27	4 587	4 461	-2.7	55 104	59 925	8.7
Italie	1 721	1 578	-8.3	26 184	26 804	2.4
Allemagne	957	1 114	16.4	12 574	14 872	18.3
UEBL	535	539	0.7	4 607	5 029	9.2
Danemark	272	408	50	3 316	4 085	23.2
Royaume-Uni	315	376	19.4	3 668	4 023	9.7
Espagne	171	199	16.4	2 875	2 762	-3.9
Pays-Bas	83	137	65.1	571	1 397	144.7
Autriche	46	58	26.1	377	387	2.7
Irlande	40	41	2.5	82	365	345.1
Pays tiers	3	3	0	21	38	81



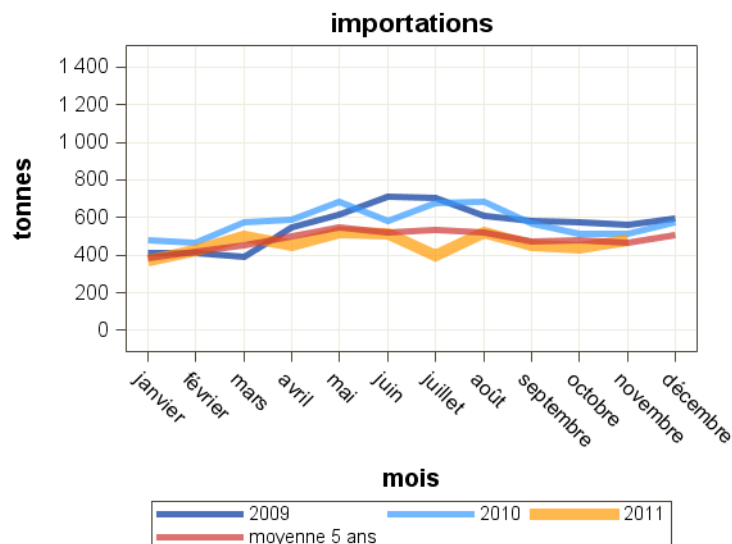
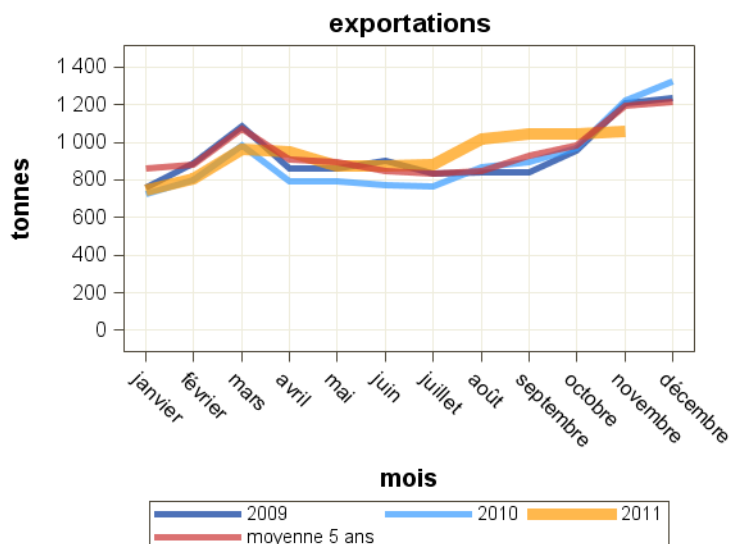
Source : Douanes

Total des exportations : Fromages à pâte persillée

Pays	novembre 2010	novembre 2011	Evolution (%)	Cumul 2010	Cumul 2011	Evolution (%)
Total	1 219	1 057	-13.3	9 584	10 257	7
UE à 27	1 097	940	-14.3	8 569	9 180	7.1
Espagne	224	202	-9.8	2 204	2 111	-4.2
Allemagne	306	181	-40.8	2 310	2 785	20.6
Royaume-Uni	197	174	-11.7	1 239	1 320	6.5
UEBL	133	158	18.8	1 184	1 179	-0.4
Pays-Bas	53	55	3.8	436	447	2.5
Suède	36	35	-2.8	255	256	0.4
Danemark	29	28	-3.4	218	175	-19.7
Italie	30	28	-6.7	196	179	-8.7
Autriche	8	5	-37.5	51	254	398
Pays tiers	122	117	-4.1	1 015	1 077	6.1
Etats-unis d'amérique	50	28	-44	302	300	-0.7
Russie	24	23	-4.2	160	190	18.8

Total des importations : Fromages à pâte persillée

Pays	novembre 2010	novembre 2011	Evolution (%)	Cumul 2010	Cumul 2011	Evolution (%)
Total	512	476	-7	6 327	5 069	-19.9
UE à 27	512	476	-7	6 316	5 069	-19.7
Italie	393	340	-13.5	5 243	3 980	-24.1
Allemagne	61	61	0	623	651	4.5
Royaume-Uni	18	17	-5.6	61	73	19.7
Danemark	15	8	-46.7	79	61	-22.8
UEBL	21	8	-61.9	269	131	-51.3
Espagne	4	2	-50	16	24	50
Grèce	0	0	0	0	0	0
Pays-Bas	0	0	0	1	3	200
Suède	0	0	0	4	1	-75
Pays tiers	0	0	0	11	0	0

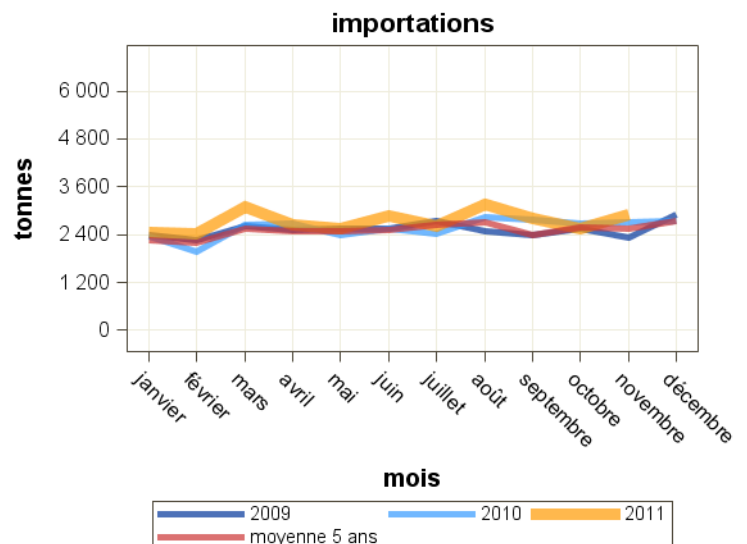
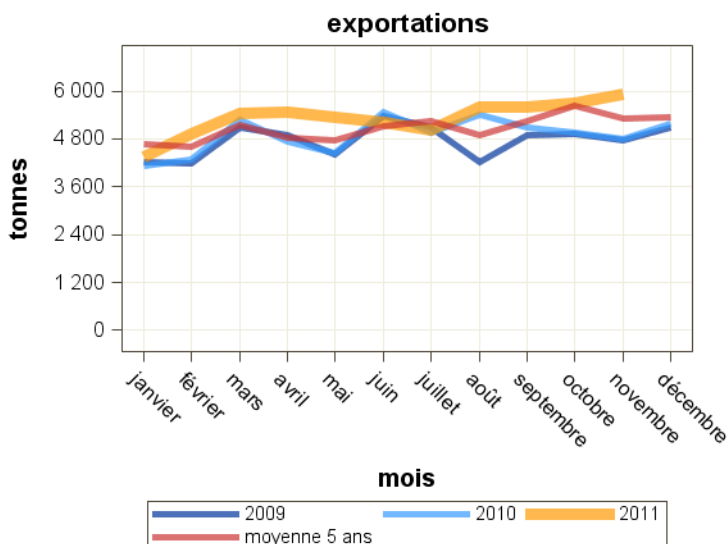


Total des exportations : Fromages fondus

Pays	novembre 2010	novembre 2011	Evolution (%)	Cumul 2010	Cumul 2011	Evolution (%)
Total	4 807	5 926	23.3	53 529	58 616	9.5
UE à 27	3 346	3 940	17.8	35 825	40 781	13.8
Espagne	949	1 307	37.7	9 485	10 535	11.1
UEBL	949	896	-5.6	9 700	9 130	-5.9
Allemagne	301	564	87.4	3 216	5 260	63.6
Royaume-Uni	341	359	5.3	5 616	6 716	19.6
Italie	236	188	-20.3	2 447	2 446	0
Autriche	15	117	680	135	1 032	664.4
Grèce	154	108	-29.9	1 463	1 359	-7.1
Portugal	95	81	-14.7	1 127	1 067	-5.3
Pays tiers	1 460	1 985	36	17 704	17 835	0.7
Japon	534	559	4.7	5 798	6 096	5.1
Etats-unis d'amérique	24	346	1341.7	283	1 092	285.9
Libye	0	195	0	368	368	0
Arabie saoudite	81	83	2.5	3 117	2 445	-21.6

Total des importations : Fromages fondus

Pays	novembre 2010	novembre 2011	Evolution (%)	Cumul 2010	Cumul 2011	Evolution (%)
Total	2 721	2 899	6.5	28 005	30 021	7.2
UE à 27	2 721	2 899	6.5	27 998	29 999	7.1
Allemagne	1 640	1 459	-11	16 097	17 319	7.6
Royaume-Uni	553	625	13	6 553	5 878	-10.3
Italie	7	290	4042.9	98	1 179	1103.1
Autriche	169	225	33.1	1 477	1 567	6.1
Pays-Bas	76	86	13.2	830	1 059	27.6
Irlande	149	63	-57.7	1 686	1 362	-19.2
UEBL	23	45	95.7	187	306	63.6
Espagne	15	27	80	114	337	195.6
Slovaquie	24	26	8.3	377	334	-11.4
Pologne	34	25	-26.5	239	388	62.3
Pays tiers	0	0	0	6	22	266.7



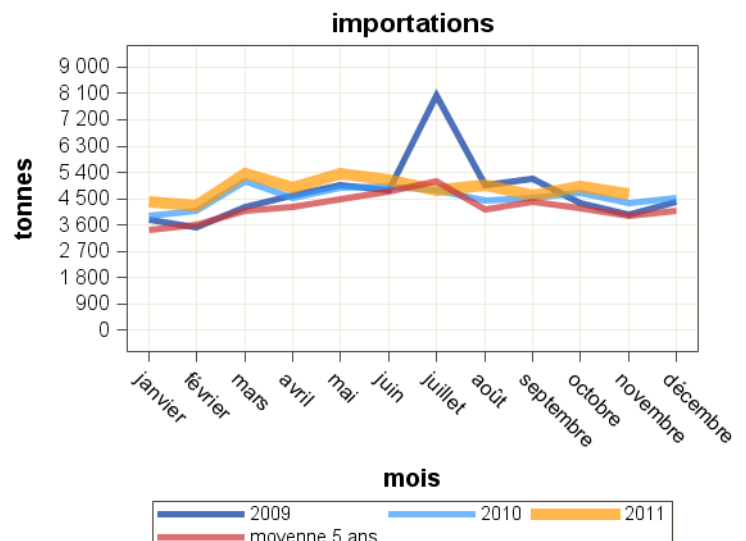
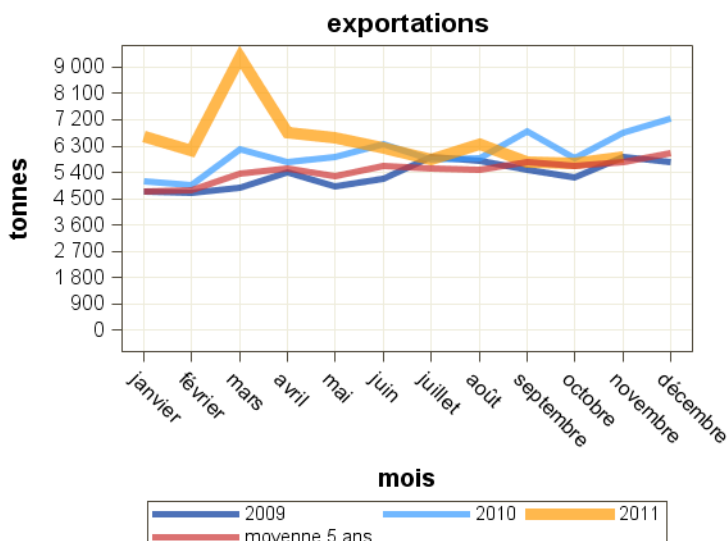
Source : Douanes

Total des exportations : Autres fromages

Pays	novembre 2010	novembre 2011	Evolution (%)	Cumul 2010	Cumul 2011	Evolution (%)
Total	6 760	5 917	-12.5	65 590	71 341	8.8
UE à 27	5 330	4 520	-15.2	51 529	54 319	5.4
UEBL	1 316	1 094	-16.9	14 163	14 089	-0.5
Allemagne	1 233	1 090	-11.6	12 022	12 411	3.2
Espagne	995	853	-14.3	10 460	10 077	-3.7
Italie	793	733	-7.6	7 558	10 017	32.5
Danemark	323	235	-27.2	2 678	2 440	-8.9
Pays-Bas	210	195	-7.1	1 478	1 658	12.2
Irlande	174	111	-36.2	753	655	-13
Royaume-Uni	71	70	-1.4	649	754	16.2
Portugal	63	46	-27	818	734	-10.3
Pays tiers	1 430	1 397	-2.3	14 061	17 022	21.1
Suisse	355	326	-8.2	3 547	3 882	9.4
Etats-unis d'amérique	431	268	-37.8	3 491	6 443	84.6
Liban	35	113	222.9	339	509	50.1

Total des importations : Autres fromages

Pays	novembre 2010	novembre 2011	Evolution (%)	Cumul 2010	Cumul 2011	Evolution (%)
Total	4 367	4 646	6.4	50 285	53 307	6
UE à 27	4 355	4 586	5.3	50 061	53 086	6
Italie	1 572	1 712	8.9	19 495	20 262	3.9
UEBL	554	695	25.5	6 080	6 893	13.4
Pays-Bas	608	500	-17.8	6 868	6 213	-9.5
Royaume-Uni	271	487	79.7	2 814	4 963	76.4
Allemagne	387	318	-17.8	4 334	4 139	-4.5
Danemark	253	214	-15.4	3 217	2 493	-22.5
Espagne	24	110	358.3	409	474	15.9
Irlande	39	87	123.1	866	1 167	34.8
République Tchèque	326	85	-73.9	2 268	1 208	-46.7
Grèce	70	78	11.4	1 319	1 890	43.3
Pays tiers	13	60	361.5	224	221	-1.3



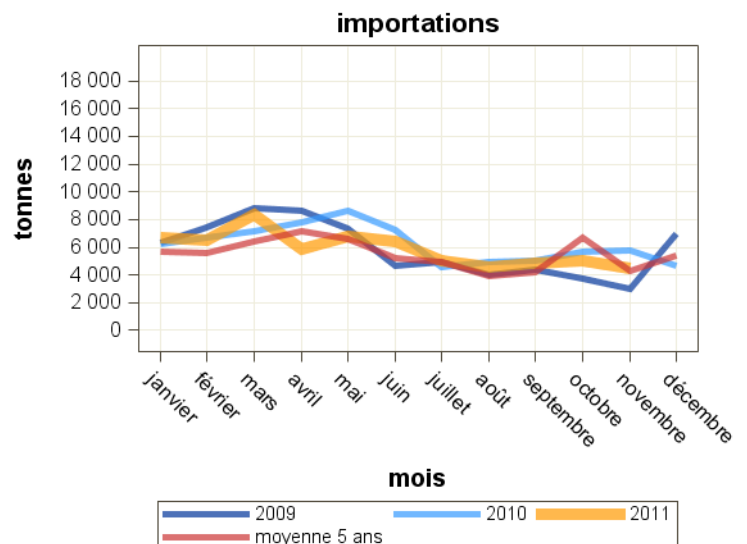
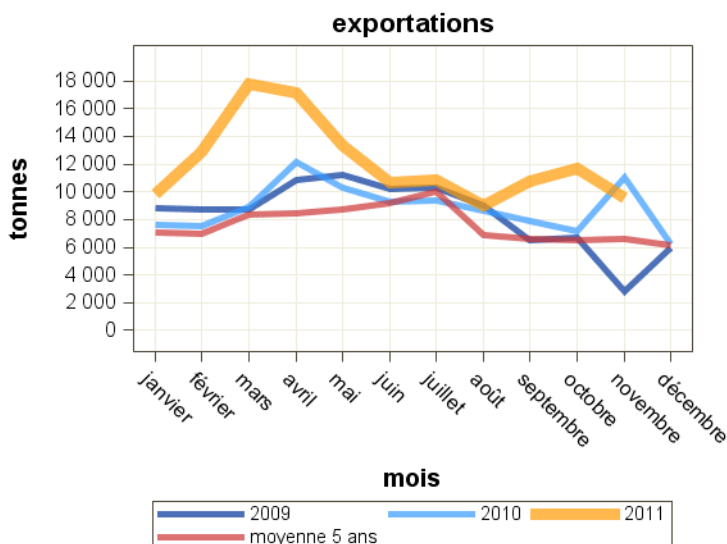
Source : Douanes

Total des exportations : Laits concentrés

Pays	novembre 2010	novembre 2011	Evolution (%)	Cumul 2010	Cumul 2011	Evolution (%)
Total	11 019	9 532	-13.5	99 863	133 588	33.8
UE à 27	10 756	9 321	-13.3	98 371	131 779	34
Espagne	5 501	3 353	-39	23 510	35 071	49.2
Italie	3 626	2 878	-20.6	40 804	49 095	20.3
Allemagne	672	1 304	94	22 564	26 935	19.4
Royaume-Uni	507	911	79.7	5 936	7 554	27.3
Pays-Bas	330	421	27.6	4 103	8 257	101.2
Grèce	68	308	352.9	408	2 190	436.8
UEBL	31	52	67.7	497	1 091	119.5
Irlande	0	26	0	40	375	837.5
Hongrie	0	2	0	16	609	3706.3
Pays tiers	263	211	-19.8	1 492	1 810	21.3
Algérie	0	90	0	100	186	86
Croatie	219	73	-66.7	1 022	860	-15.9
Arabie saoudite	0	33	0	93	35	-62.4

Total des importations : Laits concentrés

Pays	novembre 2010	novembre 2011	Evolution (%)	Cumul 2010	Cumul 2011	Evolution (%)
Total	5 770	4 479	-22.4	69 702	64 619	-7.3
UE à 27	5 769	4 479	-22.4	67 734	64 619	-4.6
UEBL	3 343	3 069	-8.2	46 466	42 485	-8.6
Allemagne	1 852	930	-49.8	12 700	11 532	-9.2
Pays-Bas	471	256	-45.6	5 306	5 231	-1.4
Espagne	64	193	201.6	1 730	1 977	14.3
Pologne	2	4	100	39	24	-38.5
Italie	0	2	0	381	11	-97.1
Portugal	0	2	0	1	5	400
Danemark	0	0	0	16	25	56.3
Royaume-Uni	1	0	0	815	3 085	278.5
Irlande	0	0	0	0	25	0
Pays tiers	2	0	0	1 968	0	-100



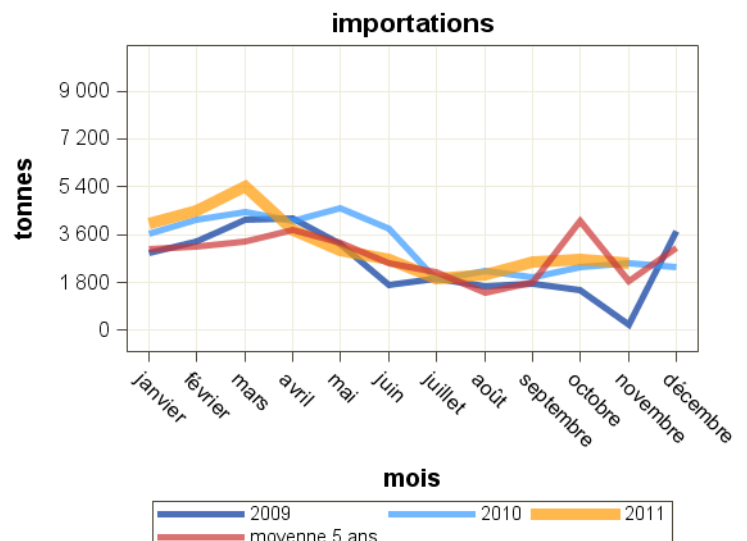
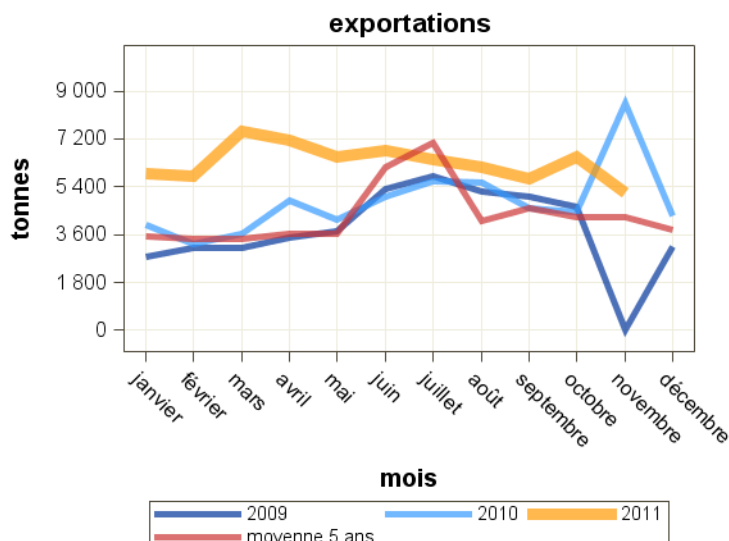
Source : Douanes

Total des exportations : Laits concentrés vrac

Pays	novembre 2010	novembre 2011	Evolution (%)	Cumul 2010	Cumul 2011	Evolution (%)
Total	8 558	5 164	-39.7	53 694	69 550	29.5
UE à 27	8 540	5 036	-41	53 436	68 879	28.9
Italie	3 554	2 852	-19.8	39 035	47 334	21.3
Espagne	4 968	2 032	-59.1	14 163	21 188	49.6
Royaume-Uni	0	101	0	25	101	304
Pays-Bas	0	52	0	96	175	82.3
Allemagne	0	0	0	51	42	-17.6
UEBL	0	0	0	26	3	-88.5
Pays tiers	18	128	611.1	258	671	160.1
Algérie	0	90	0	100	186	86
Arabie saoudite	0	33	0	91	33	-63.7
Népal	0	4	0	0	4	0
Nouvelle-Calédonie et dépendances	0	1	0	1	4	300
Tunisie	2	1	-50	21	2	-90.5
Emirats arabes unis	0	0	0	0	126	0
Jordanie	0	0	0	0	144	0
Cambodge	0	0	0	0	39	0
Corée du sud	0	0	0	0	49	0

Total des importations : Laits concentrés vrac

Pays	novembre 2010	novembre 2011	Evolution (%)	Cumul 2010	Cumul 2011	Evolution (%)
Total	2 540	2 529	-0.4	35 819	35 140	-1.9
UE à 27	2 540	2 529	-0.4	35 818	35 140	-1.9
UEBL	2 489	2 404	-3.4	34 089	32 853	-3.6
Allemagne	16	125	681.3	1 276	1 486	16.5
Danemark	0	0	0	16	25	56.3
Royaume-Uni	1	0	0	2	55	2650
Italie	0	0	0	0	3	0
Pays-Bas	25	0	0	363	710	95.6
Pologne	0	0	0	0	0	0
Pays tiers	0	0	0	0	0	0



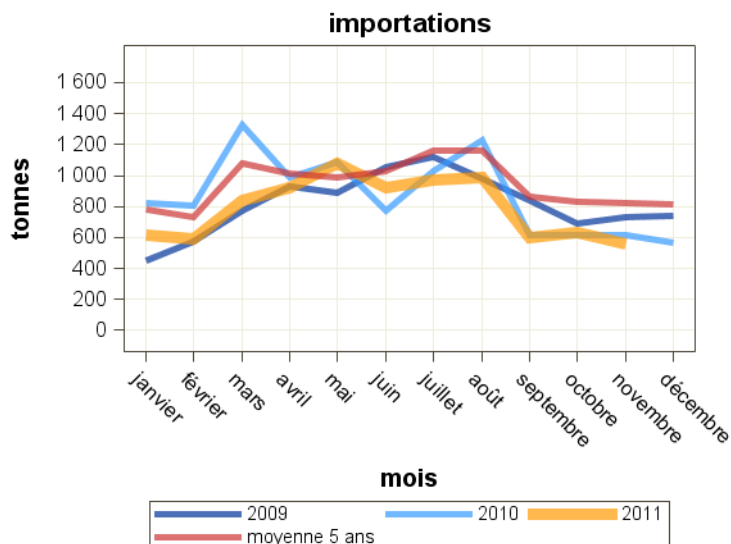
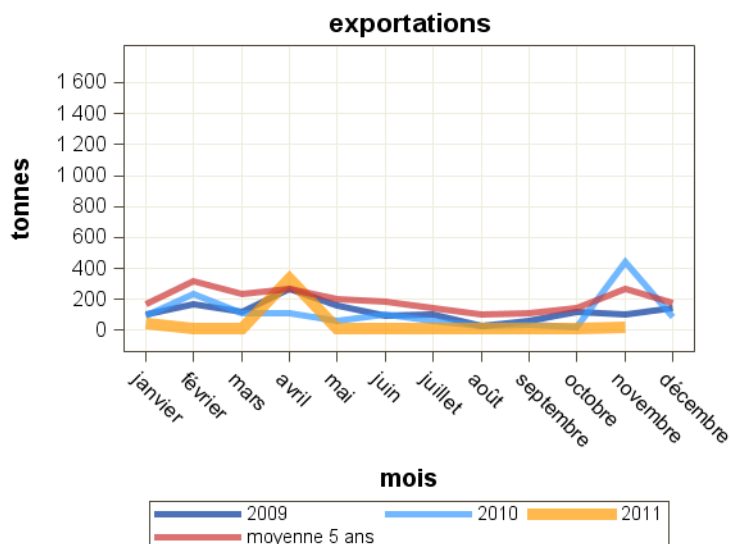
Source : Douanes

Total des exportations : Laits concentrés conditionnés

Pays	novembre 2010	novembre 2011	Evolution (%)	Cumul 2010	Cumul 2011	Evolution (%)
Total	443	17	-96.2	1 317	490	-62.8
UE à 27	438	7	-98.4	1 259	430	-65.8
UEBL	3	4	33.3	20	25	25
Chypre	2	1	-50	9	10	11.1
Espagne	160	1	-99.4	913	147	-83.9
Finlande	0	1	0	11	8	-27.3
Allemagne	71	0	-100	74	56	-24.3
Royaume-Uni	41	0	0	41	15	-63.4
Irlande	0	0	0	0	1	0
Pays-Bas	147	0	0	147	148	0.7
Suède	4	0	-100	6	8	33.3
Pays tiers	5	10	100	58	59	1.7
Viet-Nam	1	4	300	3	8	166.7
Jordanie	0	1	0	3	4	33.3
Polynésie française	1	1	0	2	4	100
Emirats arabes unis	0	0	0	6	7	16.7
République dominicaine	0	0	0	1	2	100

Total des importations : Laits concentrés conditionnés

Pays	novembre 2010	novembre 2011	Evolution (%)	Cumul 2010	Cumul 2011	Evolution (%)
Total	615	556	-9.6	9 911	8 718	-12
UE à 27	615	556	-9.6	9 911	8 718	-12
UEBL	502	552	10	7 380	7 831	6.1
Italie	0	2	0	282	5	-98.2
Portugal	0	2	0	1	5	400
Allemagne	62	0	0	1 362	332	-75.6
Royaume-Uni	0	0	0	2	95	4650
Pays-Bas	43	0	0	866	427	-50.7
Pays tiers	0	0	0	0	0	0
Suisse	0	0	0	0	0	0



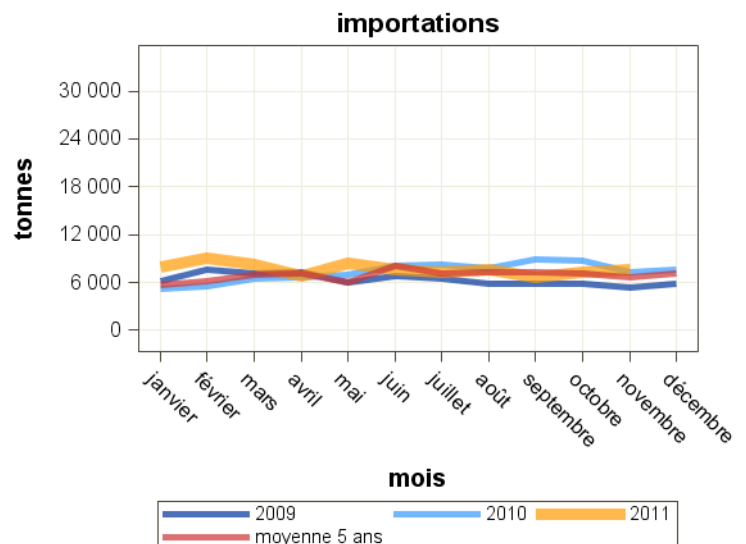
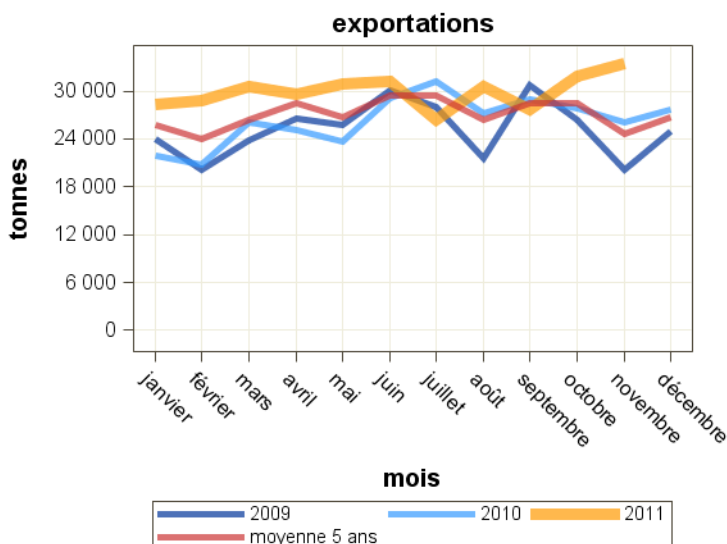
Source : Douanes

Total des exportations : Lactosérum en poudre

Pays	novembre 2010	novembre 2011	Evolution (%)	Cumul 2010	Cumul 2011	Evolution (%)
Total	26 150	33 423	27.8	287 988	329 491	14.4
UE à 27	15 260	20 093	31.7	166 112	193 094	16.2
Pays-Bas	6 296	9 682	53.8	75 546	90 842	20.2
UEBL	2 221	2 592	16.7	22 523	27 270	21.1
Allemagne	1 739	2 508	44.2	16 937	20 946	23.7
Italie	1 878	2 348	25	16 964	22 103	30.3
Espagne	1 511	1 686	11.6	17 429	16 365	-6.1
Pays tiers	10 890	13 330	22.4	121 876	136 397	11.9
Chine (république populaire)	1 937	4 895	152.7	19 250	33 451	73.8
Malaysia	228	1 128	394.7	10 884	11 171	2.6
Indonésie	796	942	18.3	16 104	17 133	6.4
Thaïlande	954	623	-34.7	10 173	9 814	-3.5
Philippines	371	531	43.1	5 145	5 312	3.2
Egypte	618	530	-14.2	5 854	5 965	1.9

Total des importations : Lactosérum en poudre

Pays	novembre 2010	novembre 2011	Evolution (%)	Cumul 2010	Cumul 2011	Evolution (%)
Total	7 305	7 653	4.8	79 735	84 526	6
UE à 27	7 270	7 634	5	79 553	84 155	5.8
Espagne	1 480	3 305	123.3	16 995	27 046	59.1
Allemagne	1 593	1 546	-3	19 473	17 753	-8.8
Italie	1 034	1 280	23.8	15 677	11 521	-26.5
Pays-Bas	1 046	567	-45.8	8 074	9 519	17.9
Irlande	633	417	-34.1	7 273	6 302	-13.4
Royaume-Uni	261	189	-27.6	2 834	4 107	44.9
République Tchèque	496	142	-71.4	3 705	2 077	-43.9
Danemark	82	78	-4.9	859	1 620	88.6
Pologne	84	48	-42.9	1 174	980	-16.5
Autriche	59	33	-44.1	794	439	-44.7
Lituanie	216	0	0	927	1 160	25.1
Pays tiers	35	20	-42.9	182	371	103.8



Source : Douanes

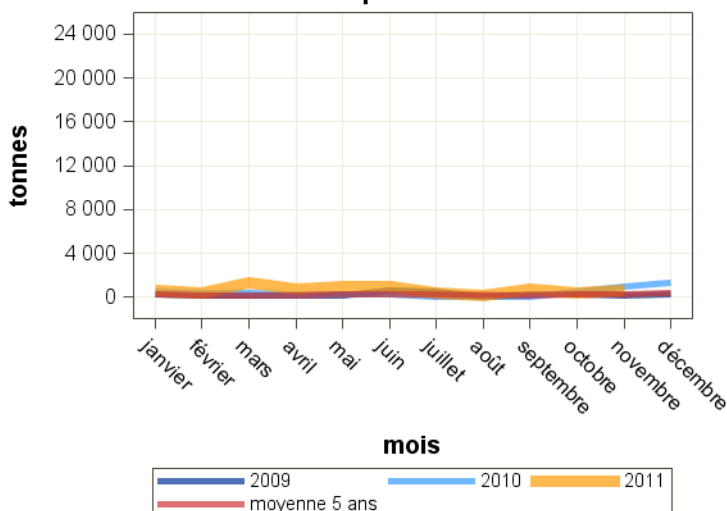
Total des exportations : Lactosérum liquide

Pays	novembre 2010	novembre 2011	Evolution (%)	Cumul 2010	Cumul 2011	Evolution (%)
Total	1 021	668	-34.6	3 834	7 524	96.2
UE à 27	1 015	644	-36.6	3 791	7 456	96.7
Allemagne	820	273	-66.7	2 634	3 067	16.4
Espagne	160	132	-17.5	349	3 272	837.5
UEBL	36	131	263.9	576	686	19.1
République Tchèque	0	52	0	0	106	0
Pays-Bas	0	34	0	176	67	-61.9
Italie	0	22	0	8	111	1287.5
Autriche	0	0	0	0	29	0
Hongrie	0	0	0	0	49	0
Portugal	0	0	0	21	31	47.6
Pays tiers	5	24	380	43	69	60.5
Malaysia	0	24	0	0	24	0

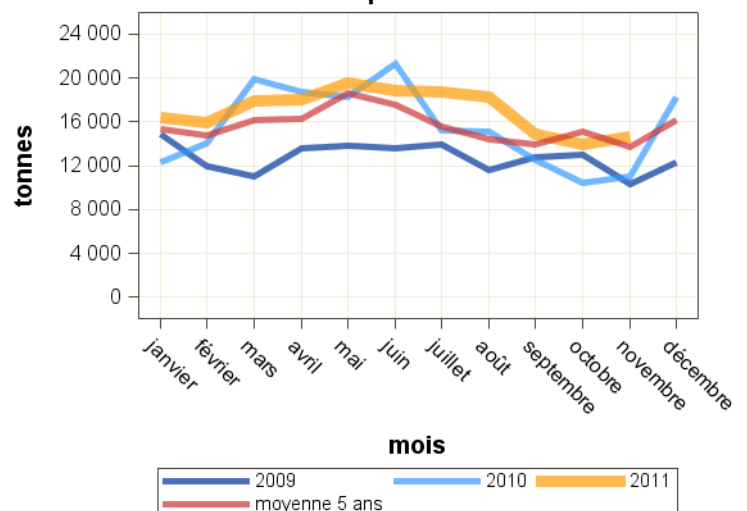
Total des importations : Lactosérum liquide

Pays	novembre 2010	novembre 2011	Evolution (%)	Cumul 2010	Cumul 2011	Evolution (%)
Total	11 049	14 663	32.7	169 073	187 266	10.8
UE à 27	7 655	11 850	54.8	132 361	149 584	13
Italie	2 393	5 695	138	55 751	67 446	21
Allemagne	2 431	3 577	47.1	40 094	36 303	-9.5
UEBL	1 098	1 840	67.6	9 552	22 818	138.9
Royaume-Uni	345	436	26.4	7 611	4 880	-35.9
Espagne	168	302	79.8	2 518	3 173	26
République Tchèque	0	0	0	306	2 190	615.7
Danemark	0	0	0	4	4	0
Pays-Bas	1 220	0	0	16 506	12 761	-22.7
Pologne	0	0	0	0	7	0
Pays tiers	3 394	2 813	-17.1	36 712	37 682	2.6
Suisse	3 394	2 813	-17.1	36 712	37 682	2.6

exportations



importations



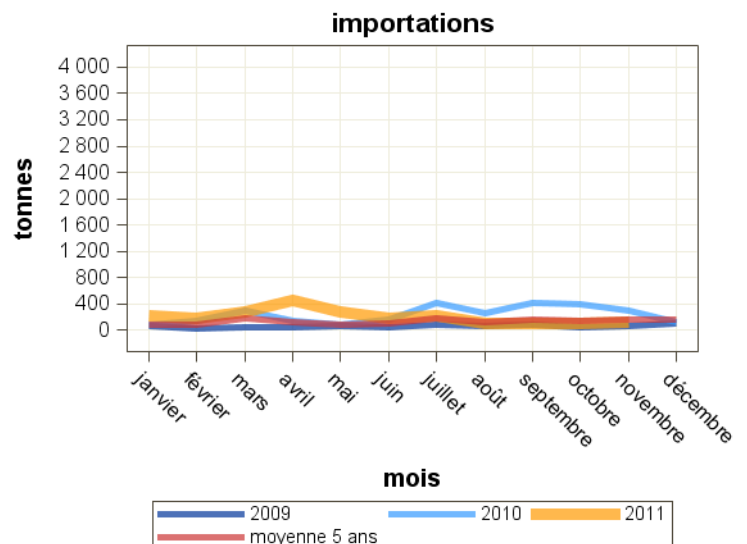
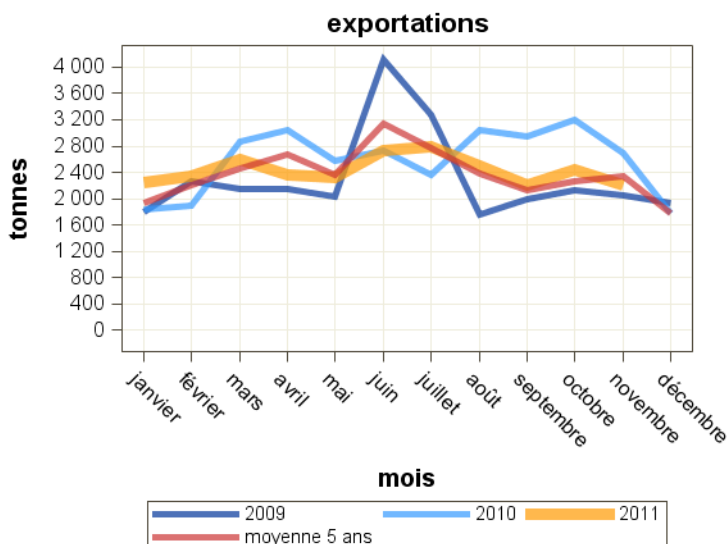
Source : Douanes

Total des exportations : Composants naturels du lait

Pays	novembre 2010	novembre 2011	Evolution (%)	Cumul 2010	Cumul 2011	Evolution (%)
Total	2 686	2 209	-17.8	29 193	26 743	-8.4
UE à 27	2 135	1 866	-12.6	22 959	21 784	-5.1
UEBL	399	401	0.5	3 919	3 554	-9.3
Italie	364	364	0	4 065	4 405	8.4
Espagne	512	308	-39.8	7 876	5 822	-26.1
Pays-Bas	77	278	261	721	1 771	145.6
Allemagne	409	249	-39.1	3 230	3 032	-6.1
Pologne	77	82	6.5	763	1 132	48.4
Finlande	22	43	95.5	454	454	0
Royaume-Uni	38	37	-2.6	146	168	15.1
Pays tiers	551	343	-37.7	6 233	4 959	-20.4
Pakistan	0	96	0	0	1 089	0
Corée du sud	0	43	0	11	212	1827.3
Maroc	24	6	-75	215	745	246.5
Philippines	96	0	0	792	553	-30.2
Syrie	32	0	0	132	480	263.6

Total des importations : Composants naturels du lait

Pays	novembre 2010	novembre 2011	Evolution (%)	Cumul 2010	Cumul 2011	Evolution (%)
Total	300	131	-56.3	2 716	2 288	-15.8
UE à 27	300	131	-56.3	2 706	2 215	-18.1
Italie	3	53	1666.7	44	76	72.7
Royaume-Uni	16	21	31.3	117	132	12.8
UEBL	4	16	300	171	207	21.1
Finlande	8	15	87.5	72	96	33.3
Allemagne	63	13	-79.4	223	288	29.1
Pays-Bas	10	9	-10	553	584	5.6
Irlande	176	4	-97.7	1 427	630	-55.9
Espagne	2	0	0	7	61	771.4
Pays tiers	0	0	0	10	73	630
Suisse	0	0	0	1	73	7200



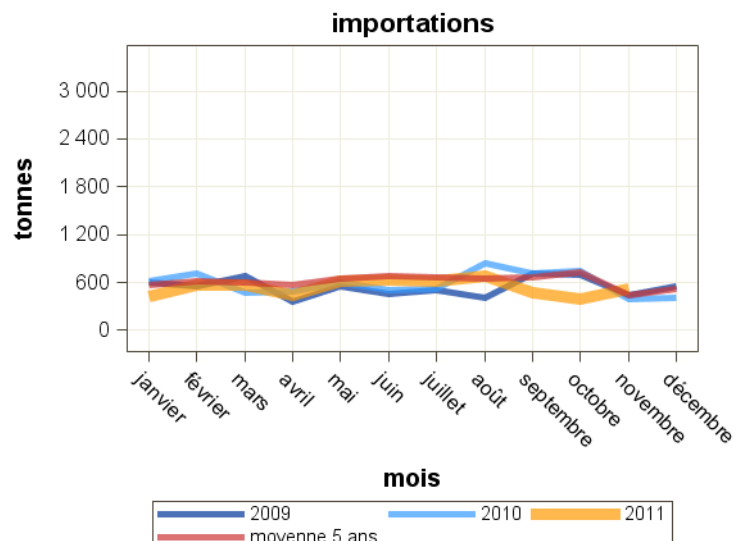
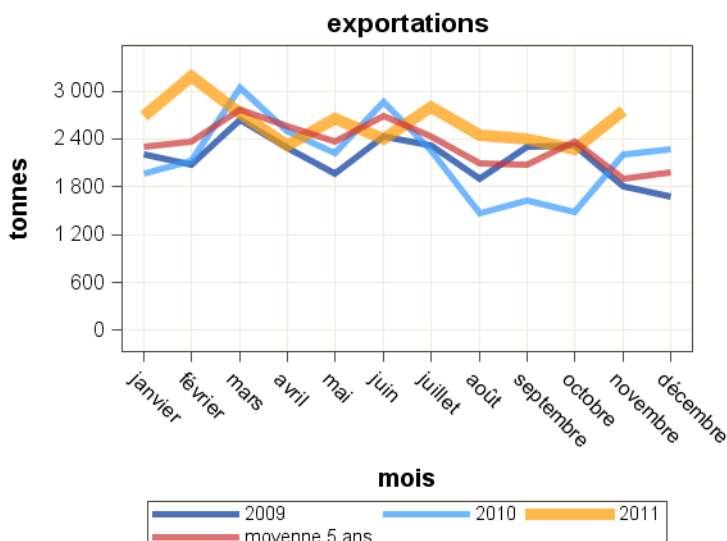
Source : Douanes

Total des exportations : Caséines et caséinates

Pays	novembre 2010	novembre 2011	Evolution (%)	Cumul 2010	Cumul 2011	Evolution (%)
Total	2 203	2 756	25.1	23 767	28 614	20.4
UE à 27	1 308	1 683	28.7	14 657	15 314	4.5
Italie	339	575	69.6	4 336	4 409	1.7
Espagne	239	362	51.5	3 447	3 018	-12.4
Allemagne	224	229	2.2	2 101	2 733	30.1
UEBL	217	150	-30.9	1 274	1 445	13.4
Pologne	83	88	6	973	809	-16.9
Pays-Bas	85	64	-24.7	838	814	-2.9
Pays tiers	896	1 073	19.8	9 109	13 299	46
Etats-unis d'amérique	59	240	306.8	847	1 604	89.4
Tunisie	185	133	-28.1	1 802	1 289	-28.5
Indonésie	24	113	370.8	131	759	479.4
Maroc	76	94	23.7	591	873	47.7
Algérie	17	90	429.4	715	714	-0.1
Mexique	24	39	62.5	832	1 140	37
Thaïlande	68	0	0	399	951	138.3

Total des importations : Caséines et caséinates

Pays	novembre 2010	novembre 2011	Evolution (%)	Cumul 2010	Cumul 2011	Evolution (%)
Total	392	520	32.7	6 599	5 945	-9.9
UE à 27	367	494	34.6	5 192	5 338	2.8
Irlande	81	177	118.5	868	1 118	28.8
Pays-Bas	95	137	44.2	1 266	1 673	32.1
Danemark	71	76	7	572	588	2.8
Allemagne	52	60	15.4	1 336	1 166	-12.7
Pologne	10	21	110	116	171	47.4
UEBL	15	12	-20	465	330	-29
Espagne	4	8	100	61	86	41
Italie	15	1	-93.3	129	92	-28.7
Pays tiers	25	26	4	1 407	607	-56.9
Russie	0	13	0	212	19	-91
Chine (république populaire)	0	7	0	262	166	-36.6
Bélarus	0	3	0	198	159	-19.7
Ukraine	0	0	0	145	158	9



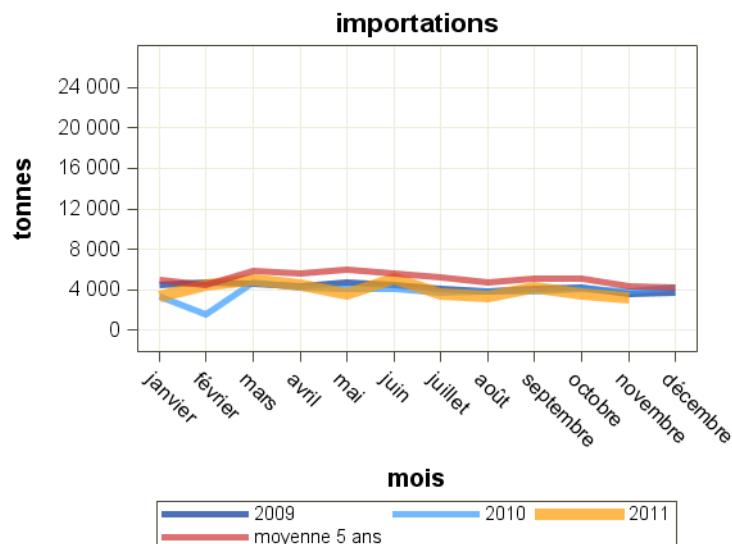
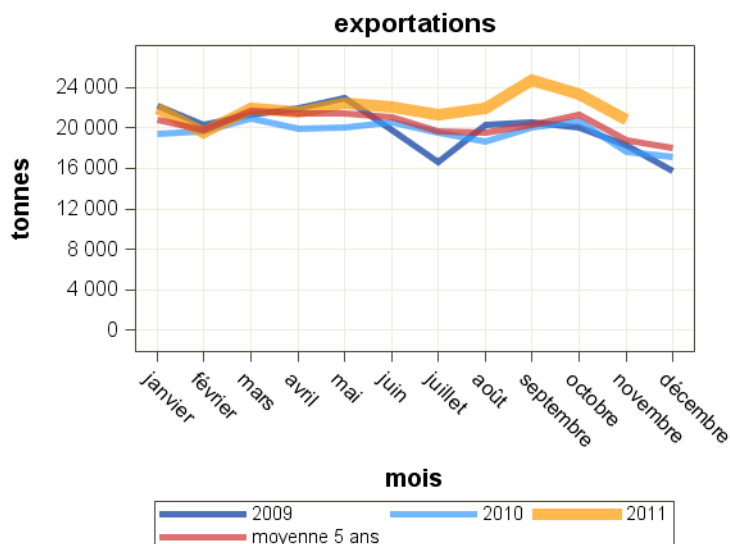
Source : Douanes

Total des exportations : Yoghourts

Pays	novembre 2010	novembre 2011	Evolution (%)	Cumul 2010	Cumul 2011	Evolution (%)
Total	17 615	20 757	17.8	217 007	241 501	11.3
UE à 27	17 308	20 440	18.1	214 123	238 490	11.4
Espagne	7 598	10 536	38.7	74 861	112 027	49.6
Royaume-Uni	3 538	3 621	2.3	51 111	47 885	-6.3
UEBL	3 203	3 283	2.5	37 307	37 677	1
Portugal	1 819	1 723	-5.3	35 054	23 106	-34.1
Italie	660	481	-27.1	8 027	7 284	-9.3
Suède	24	284	1083.3	390	2 855	632.1
Pays-Bas	249	239	-4	3 120	2 623	-15.9
Irlande	88	111	26.1	1 962	1 955	-0.4
Allemagne	68	103	51.5	1 893	1 302	-31.2
République Tchèque	15	17	13.3	36	1 310	3538.9
Pays tiers	307	317	3.3	2 884	3 011	4.4
Russie	164	150	-8.5	1 307	1 667	27.5

Total des importations : Yoghourts

Pays	novembre 2010	novembre 2011	Evolution (%)	Cumul 2010	Cumul 2011	Evolution (%)
Total	3 862	3 261	-15.6	41 247	44 001	6.7
UE à 27	3 703	3 130	-15.5	39 719	42 577	7.2
Allemagne	2 905	2 455	-15.5	29 546	32 029	8.4
Espagne	262	243	-7.3	3 886	4 896	26
UEBL	294	211	-28.2	3 388	3 290	-2.9
Autriche	68	106	55.9	750	807	7.6
Slovaquie	85	37	-56.5	1 064	574	-46.1
Grèce	5	34	580	47	181	285.1
Pays-Bas	15	18	20	238	163	-31.5
Italie	12	15	25	140	211	50.7
Danemark	37	10	-73	303	302	-0.3
Pays tiers	159	131	-17.6	1 528	1 424	-6.8
Suisse	155	125	-19.4	1 503	1 390	-7.5



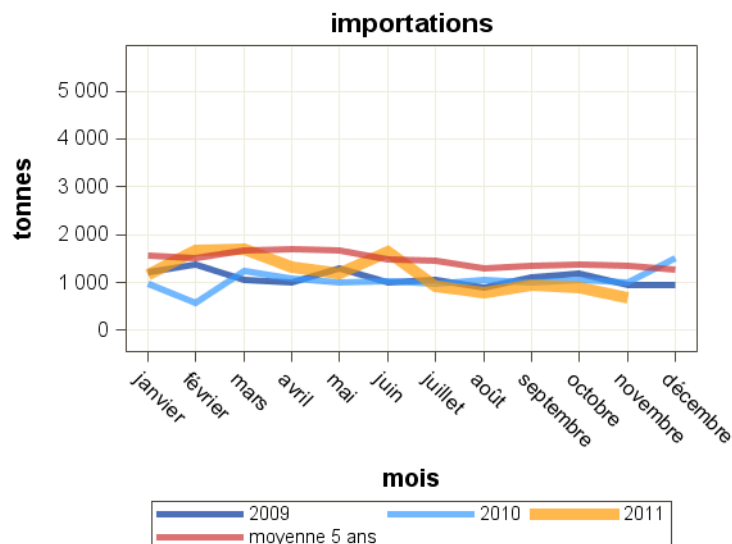
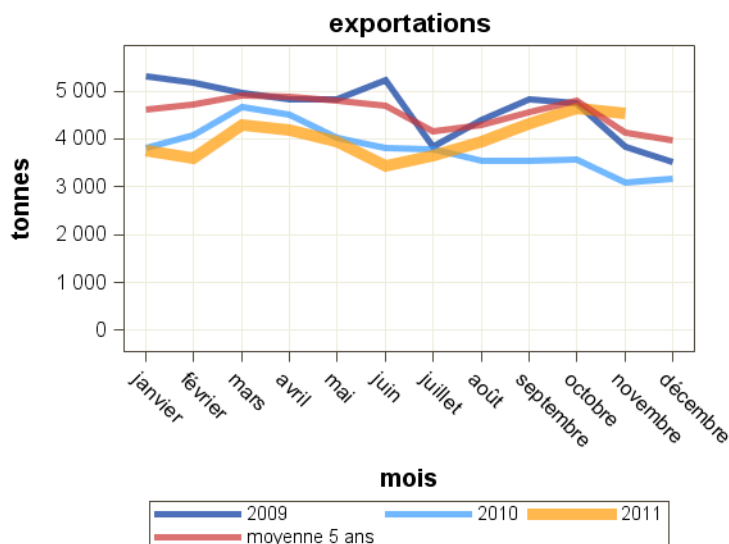
Source : Douanes

Total des exportations : Yoghourts naturels

Pays	novembre 2010	novembre 2011	Evolution (%)	Cumul 2010	Cumul 2011	Evolution (%)
Total	3 098	4 545	46.7	42 484	44 306	4.3
UE à 27	3 092	4 499	45.5	42 265	43 830	3.7
Espagne	1 106	1 754	58.6	14 478	14 530	0.4
UEBL	1 623	1 722	6.1	18 925	19 584	3.5
Royaume-Uni	23	589	2460.9	2 226	4 851	117.9
Portugal	186	225	21	4 299	2 808	-34.7
Pays-Bas	73	84	15.1	1 144	955	-16.5
Allemagne	13	65	400	399	428	7.3
Italie	51	47	-7.8	621	481	-22.5
Hongrie	0	5	0	1	54	5300
Slovénie	6	3	-50	53	47	-11.3
Pays tiers	6	47	683.3	219	477	117.8
Russie	1	46	4500	1	427	42600

Total des importations : Yoghourts naturels

Pays	novembre 2010	novembre 2011	Evolution (%)	Cumul 2010	Cumul 2011	Evolution (%)
Total	1 013	673	-33.6	10 965	12 926	17.9
UE à 27	1 012	672	-33.6	10 957	12 918	17.9
Allemagne	907	544	-40	9 249	9 029	-2.4
Espagne	21	64	204.8	830	3 083	271.4
Grèce	5	34	580	47	179	280.9
Danemark	37	10	-73	303	302	-0.3
Italie	11	7	-36.4	87	112	28.7
Pays-Bas	8	7	-12.5	81	74	-8.6
UEBL	7	7	0	153	101	-34
Royaume-Uni	17	0	0	199	17	-91.5
Irlande	0	0	0	4	19	375
Pays tiers	1	1	0	8	8	0
Suisse	1	1	0	7	8	14.3



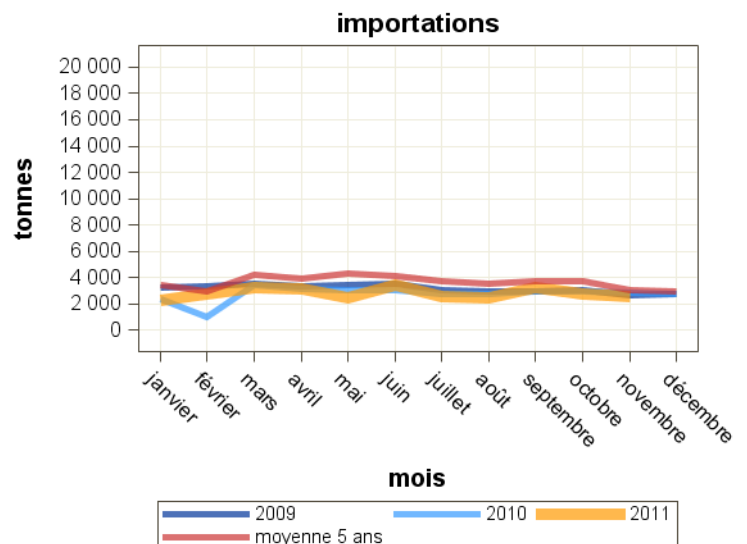
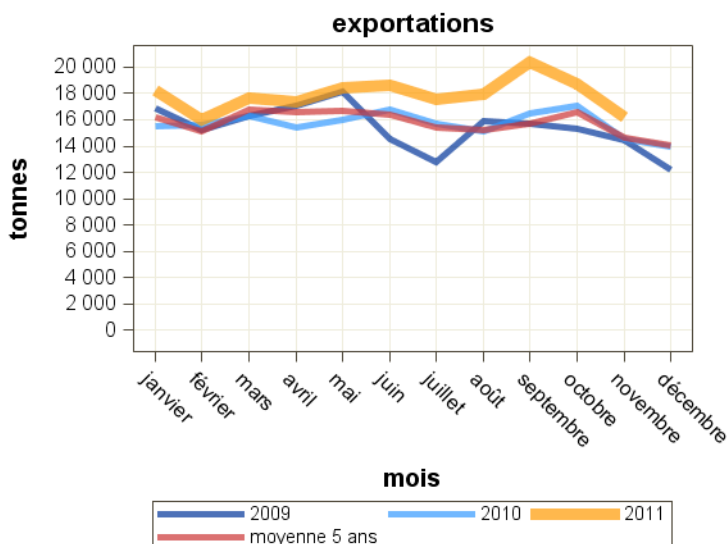
Source : Douanes

Total des exportations : Yoghourts aromatisés

Pays	novembre 2010	novembre 2011	Evolution (%)	Cumul 2010	Cumul 2011	Evolution (%)
Total	14 517	16 211	11.7	174 523	197 195	13
UE à 27	14 216	15 941	12.1	171 858	194 661	13.3
Espagne	6 492	8 782	35.3	60 383	97 497	61.5
Royaume-Uni	3 515	3 032	-13.7	48 885	43 035	-12
UEBL	1 580	1 561	-1.2	18 382	18 093	-1.6
Portugal	1 632	1 498	-8.2	30 755	20 298	-34
Italie	609	434	-28.7	7 406	6 804	-8.1
Suède	24	284	1083.3	388	2 847	633.8
Pays-Bas	175	155	-11.4	1 976	1 668	-15.6
Irlande	88	110	25	1 951	1 950	-0.1
République Tchèque	14	16	14.3	34	1 302	3729.4
Pays tiers	301	270	-10.3	2 664	2 534	-4.9
Russie	163	104	-36.2	1 306	1 241	-5
Andorre	56	65	16.1	493	587	19.1

Total des importations : Yoghourts aromatisés

Pays	novembre 2010	novembre 2011	Evolution (%)	Cumul 2010	Cumul 2011	Evolution (%)
Total	2 849	2 588	-9.2	30 282	31 076	2.6
UE à 27	2 691	2 458	-8.7	28 762	29 659	3.1
Allemagne	1 998	1 911	-4.4	20 297	23 000	13.3
UEBL	287	203	-29.3	3 235	3 189	-1.4
Espagne	241	179	-25.7	3 056	1 813	-40.7
Autriche	68	106	55.9	749	807	7.7
Slovaquie	85	37	-56.5	1 064	574	-46.1
Pays-Bas	7	11	57.1	157	89	-43.3
Italie	1	8	700	53	99	86.8
Irlande	1	2	100	8	49	512.5
Portugal	0	0	0	0	22	0
Pays tiers	158	130	-17.7	1 520	1 417	-6.8
Suisse	154	124	-19.5	1 496	1 382	-7.6
Israël	4	4	0	23	14	-39.1



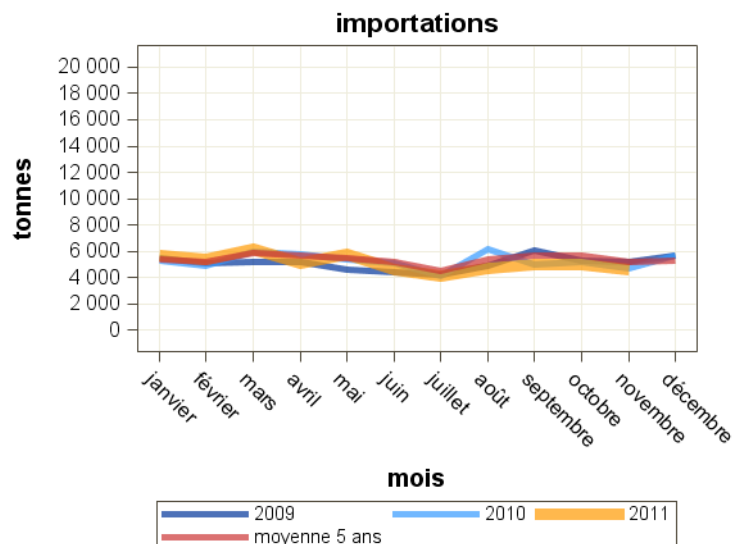
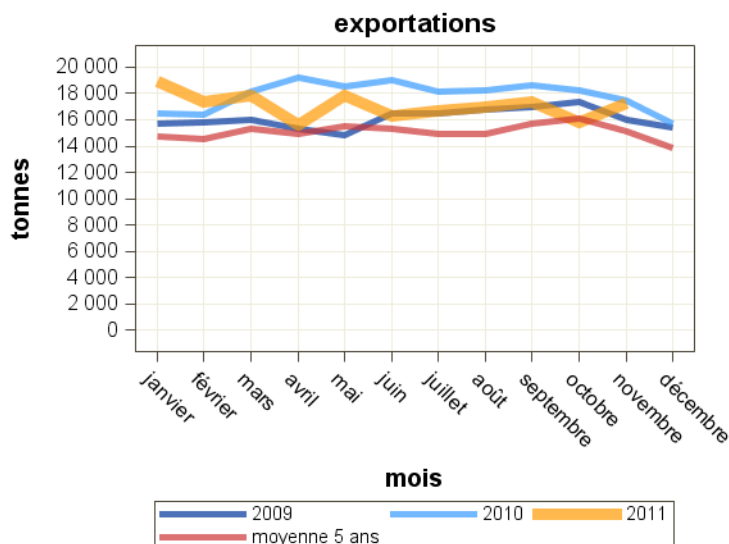
Source : Douanes

Total des exportations : Autres laits fermentés

Pays	novembre 2010	novembre 2011	Evolution (%)	Cumul 2010	Cumul 2011	Evolution (%)
Total	17 414	17 304	-0.6	198 510	188 079	-5.3
UE à 27	16 950	16 979	0.2	193 236	183 250	-5.2
Royaume-Uni	8 771	8 804	0.4	99 683	98 181	-1.5
Pays-Bas	1 310	2 102	60.5	15 498	15 894	2.6
UEBL	1 768	1 995	12.8	20 023	20 900	4.4
Espagne	2 316	1 545	-33.3	22 078	17 396	-21.2
Allemagne	979	889	-9.2	12 016	9 695	-19.3
Italie	709	593	-16.4	10 339	8 845	-14.5
Irlande	529	556	5.1	7 009	5 763	-17.8
Portugal	216	206	-4.6	2 723	2 991	9.8
Pays tiers	464	325	-30	5 274	4 829	-8.4
Singapour	98	141	43.9	1 018	793	-22.1
Maroc	40	97	142.5	669	1 084	62
Indonésie	144	0	0	1 464	1 080	-26.2

Total des importations : Autres laits fermentés

Pays	novembre 2010	novembre 2011	Evolution (%)	Cumul 2010	Cumul 2011	Evolution (%)
Total	4 730	4 597	-2.8	57 750	56 099	-2.9
UE à 27	4 730	4 595	-2.9	56 307	55 335	-1.7
UEBL	3 780	3 447	-8.8	41 667	42 529	2.1
Allemagne	592	509	-14	6 346	6 098	-3.9
Espagne	114	404	254.4	5 274	3 943	-25.2
Royaume-Uni	183	139	-24	1 382	1 781	28.9
Pays-Bas	28	48	71.4	762	548	-28.1
Irlande	0	24	0	70	71	1.4
Portugal	4	15	275	84	144	71.4
Italie	1	2	100	12	7	-41.7
Grèce	14	0	0	155	45	-71
Hongrie	0	0	0	402	125	-68.9
Pays tiers	0	2	0	1 443	764	-47.1
Israël	0	2	0	0	4	0
Suisse	0	0	0	1 440	760	-47.2



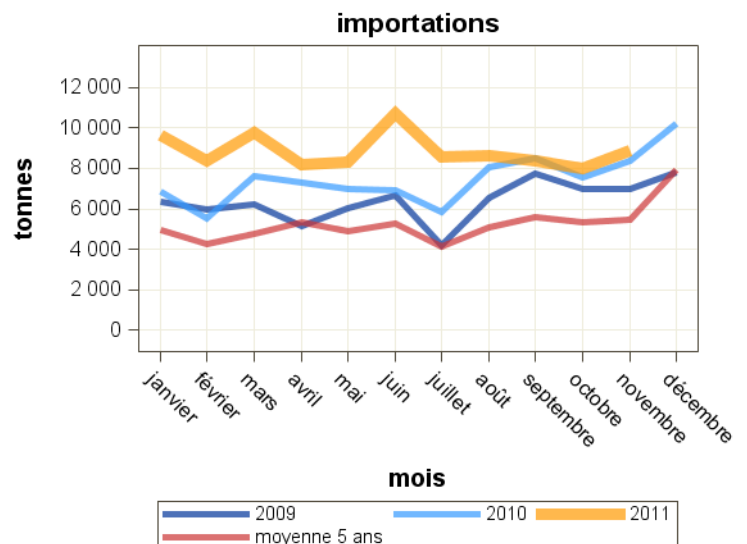
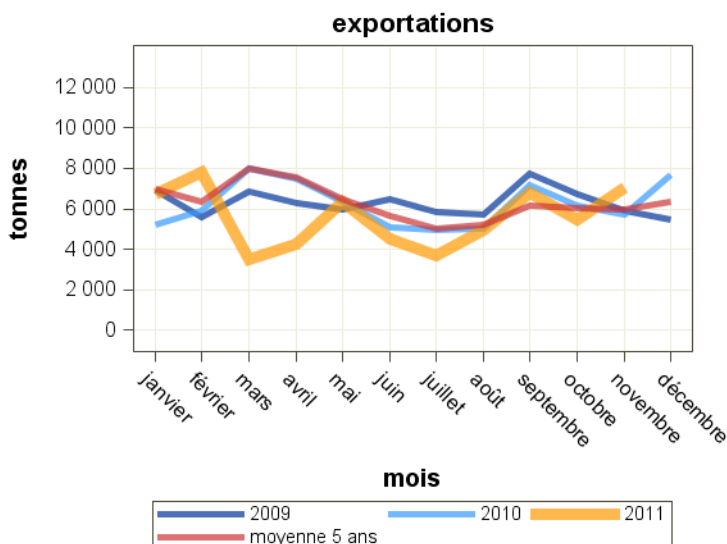
Source : Douanes

Total des exportations : Aliments pour veaux

Pays	novembre 2010	novembre 2011	Evolution (%)	Cumul 2010	Cumul 2011	Evolution (%)
Total	5 690	7 078	24.4	67 008	61 152	-8.7
UE à 27	5 465	6 292	15.1	61 220	54 455	-11.1
Italie	3 663	3 954	7.9	41 983	34 862	-17
Espagne	1 235	1 209	-2.1	11 843	10 200	-13.9
UEBL	83	326	292.8	1 978	2 580	30.4
Allemagne	107	215	100.9	1 156	1 730	49.7
Irlande	43	151	251.2	1 255	1 644	31
Grèce	113	128	13.3	1 010	956	-5.3
Pays-Bas	120	120	0	474	763	61
Portugal	64	81	26.6	548	554	1.1
Pays tiers	225	787	249.8	5 787	6 697	15.7
Brésil	0	312	0	3 230	2 928	-9.3
Maroc	0	161	0	575	865	50.4
Russie	0	106	0	0	111	0

Total des importations : Aliments pour veaux

Pays	novembre 2010	novembre 2011	Evolution (%)	Cumul 2010	Cumul 2011	Evolution (%)
Total	8 384	8 895	6.1	79 492	97 477	22.6
UE à 27	8 384	8 872	5.8	79 490	97 447	22.6
Pays-Bas	7 010	8 859	26.4	74 984	94 878	26.5
UEBL	1 315	7	-99.5	3 551	2 229	-37.2
Allemagne	31	5	-83.9	93	154	65.6
Espagne	0	0	0	783	46	-94.1
Finlande	0	0	0	0	25	0
Royaume-Uni	2	0	0	3	24	700
Italie	0	0	0	5	4	-20
Pays tiers	0	23	0	2	30	1400
Taiwan	0	23	0	0	23	0
Turquie	0	0	0	0	7	0



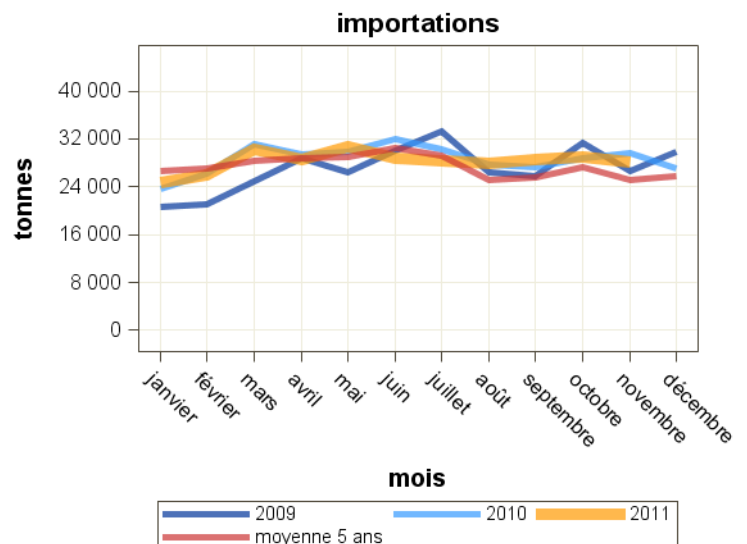
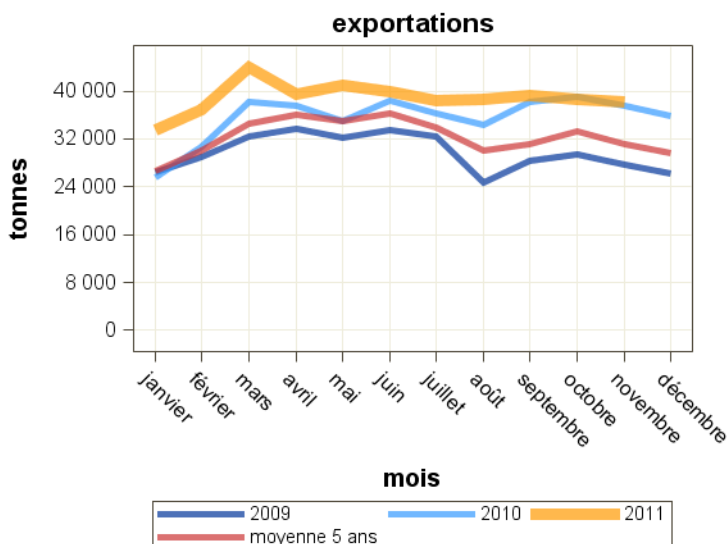
Source : Douanes

Total des exportations : Préparations alimentaires

Pays	novembre 2010	novembre 2011	Evolution (%)	Cumul 2010	Cumul 2011	Evolution (%)
Total	37 636	38 299	1.8	391 054	427 942	9.4
UE à 27	22 283	21 629	-2.9	232 211	252 456	8.7
Royaume-Uni	6 272	5 121	-18.4	50 379	59 473	18.1
Espagne	3 930	4 013	2.1	41 901	51 972	24
UEBL	3 902	3 896	-0.2	43 574	42 184	-3.2
Allemagne	2 806	2 938	4.7	31 631	32 656	3.2
Italie	1 939	1 943	0.2	23 443	24 075	2.7
Pays-Bas	1 304	1 462	12.1	12 968	13 697	5.6
Portugal	519	611	17.7	7 219	7 380	2.2
Pays tiers	15 353	16 671	8.6	158 843	175 486	10.5
Chine (république populaire)	1 203	1 402	16.5	10 962	12 271	11.9
Emirats arabes unis	389	979	151.7	4 402	5 598	27.2
Kenya	133	873	556.4	1 351	6 866	408.2
Russie	933	755	-19.1	10 141	9 901	-2.4
Nouvelle-Calédonie et dépendances	532	745	40	6 214	7 051	13.5

Total des importations : Préparations alimentaires

Pays	novembre 2010	novembre 2011	Evolution (%)	Cumul 2010	Cumul 2011	Evolution (%)
Total	29 719	28 049	-5.6	315 910	310 662	-1.7
UE à 27	28 624	26 991	-5.7	304 860	299 407	-1.8
UEBL	13 003	13 718	5.5	140 529	135 434	-3.6
Allemagne	6 731	5 239	-22.2	66 362	66 272	-0.1
Pays-Bas	3 443	3 139	-8.8	39 874	41 423	3.9
Espagne	2 209	1 439	-34.9	23 992	20 691	-13.8
Italie	877	844	-3.8	11 325	11 203	-1.1
Royaume-Uni	520	721	38.7	5 781	8 167	41.3
Danemark	440	247	-43.9	3 754	3 213	-14.4
Hongrie	279	239	-14.3	861	960	11.5
Pologne	257	225	-12.5	3 086	2 512	-18.6
Pays tiers	1 094	1 058	-3.3	11 049	11 255	1.9
Suisse	654	495	-24.3	5 537	5 623	1.6



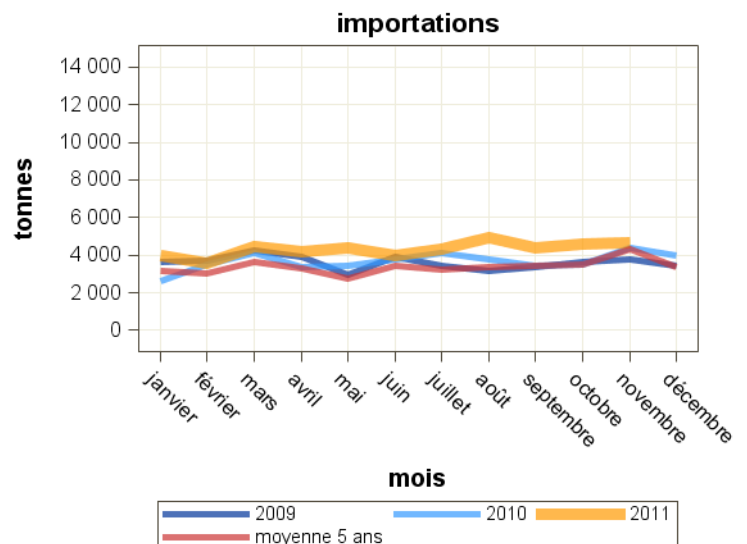
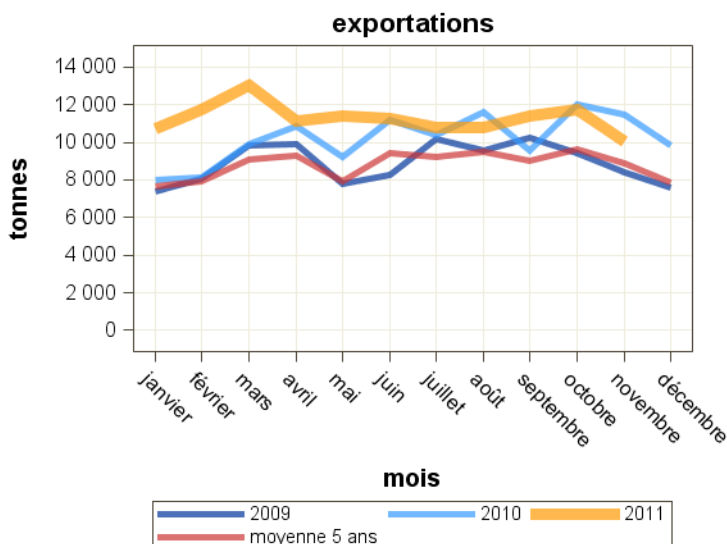
Source : Douanes

Total des exportations : Autres, dont boissons à base de lait

Pays	novembre 2010	novembre 2011	Evolution (%)	Cumul 2010	Cumul 2011	Evolution (%)
Total	11 446	10 062	-12.1	112 329	124 140	10.5
UE à 27	5 282	4 298	-18.6	53 404	51 956	-2.7
Royaume-Uni	1 893	1 074	-43.3	20 642	16 247	-21.3
Espagne	359	615	71.3	4 966	5 284	6.4
Allemagne	813	550	-32.3	9 539	7 878	-17.4
Italie	559	539	-3.6	3 687	6 101	65.5
UEBL	236	298	26.3	2 915	2 500	-14.2
Pologne	584	236	-59.6	4 180	3 687	-11.8
Pays tiers	6 165	5 764	-6.5	58 925	72 183	22.5
Algérie	726	1 110	52.9	7 140	9 433	32.1
Arabie saoudite	459	607	32.2	4 182	5 581	33.5
Brésil	0	336	0	48	888	1750
Egypte	0	226	0	151	1 289	753.6
Russie	314	219	-30.3	3 996	3 331	-16.6
Chine (république populaire)	409	78	-80.9	5 104	10 766	110.9
Irak	1 723	77	-95.5	6 041	5 938	-1.7

Total des importations : Autres, dont boissons à base de lait

Pays	novembre 2010	novembre 2011	Evolution (%)	Cumul 2010	Cumul 2011	Evolution (%)
Total	4 387	4 656	6.1	39 960	47 483	18.8
UE à 27	4 285	4 463	4.2	38 848	46 208	18.9
Allemagne	1 128	2 043	81.1	8 997	15 844	76.1
Pays-Bas	1 427	1 208	-15.3	16 975	15 526	-8.5
Italie	583	805	38.1	7 107	9 025	27
Espagne	217	220	1.4	2 510	3 333	32.8
UEBL	483	85	-82.4	987	505	-48.8
Royaume-Uni	213	43	-79.8	546	743	36.1
Danemark	48	26	-45.8	605	484	-20
Portugal	24	19	-20.8	184	464	152.2
Pays tiers	102	193	89.2	1 112	1 275	14.7
Suisse	94	173	84	817	942	15.3
Etats-unis d'amérique	0	14	0	220	266	20.9



Exportations de produits laitiers et produits à base de lait (tonnes)

Produits	Pays	novembre 2010	novembre 2011	Evolution (%)	Cumul 2010	Cumul 2011	Evolution (%)
Laits liquides	UE à 27	74 879	80 711	7.8	708 628	760 398	7.3
	Pays tiers	5 241	4 518	-13.8	54 984	53 715	-2.3
	Total	80 120	85 230	6.4	763 612	814 113	6.6
Crèmes	UE à 27	16 937	30 565	80.5	186 164	292 835	57.3
	Pays tiers	2 459	3 050	24	23 291	30 751	32
	Total	19 396	33 616	73.3	209 455	323 586	54.5
Beurres	UE à 27	3 545	3 067	-13.5	31 591	27 741	-12.2
	Pays tiers	2 268	1 811	-20.1	17 325	18 810	8.6
	Total	5 813	4 878	-16.1	48 916	46 551	-4.8
Beurres anhydres	UE à 27	2 742	1 216	-55.7	17 155	17 897	4.3
	Pays tiers	657	451	-31.4	5 898	6 018	2
	Total	3 400	1 667	-51	23 053	23 914	3.7
Laits écrémés en poudre	UE à 27	9 003	6 670	-25.9	111 338	101 165	-9.1
	Pays tiers	5 303	12 168	129.5	57 251	83 234	45.4
	Total	14 306	18 838	31.7	168 589	184 399	9.4
Poudres grasses	UE à 27	5 197	3 631	-30.1	47 191	39 473	-16.4
	Pays tiers	3 263	2 589	-20.7	29 794	28 530	-4.2
	Total	8 460	6 220	-26.5	76 985	68 003	-11.7
Fromages	UE à 27	49 556	50 031	1	491 646	519 618	5.7
	Pays tiers	8 963	9 938	10.9	81 618	88 982	9
	Total	58 519	59 969	2.5	573 264	608 599	6.2
Laits concentrés	UE à 27	10 756	9 321	-13.3	98 371	131 779	34
	Pays tiers	263	211	-19.8	1 492	1 810	21.3
	Total	11 019	9 532	-13.5	99 863	133 588	33.8
Lactosérum en poudre	UE à 27	15 260	20 093	31.7	166 112	193 094	16.2
	Pays tiers	10 890	13 330	22.4	121 876	136 397	11.9
	Total	26 150	33 423	27.8	287 988	329 491	14.4
Lactosérum liquide	UE à 27	1 015	644	-36.6	3 791	7 456	96.7
	Pays tiers	5	24	380	43	69	60.5
	Total	1 021	668	-34.6	3 834	7 524	96.2
Composants naturels du lait	UE à 27	2 135	1 866	-12.6	22 959	21 784	-5.1
	Pays tiers	551	343	-37.7	6 233	4 959	-20.4
	Total	2 686	2 209	-17.8	29 193	26 743	-8.4
Caséines et caséinates	UE à 27	1 308	1 683	28.7	14 657	15 314	4.5
	Pays tiers	896	1 073	19.8	9 109	13 299	46
	Total	2 203	2 756	25.1	23 767	28 614	20.4
Yoghourts	UE à 27	17 308	20 440	18.1	214 123	238 490	11.4
	Pays tiers	307	317	3.3	2 884	3 011	4.4
	Total	17 615	20 757	17.8	217 007	241 501	11.3
Autres laits fermentés	UE à 27	16 950	16 979	0.2	193 236	183 250	-5.2
	Pays tiers	464	325	-30	5 274	4 829	-8.4
	Total	17 414	17 304	-0.6	198 510	188 079	-5.3
Aliments pour veaux	UE à 27	5 465	6 292	15.1	61 220	54 455	-11.1
	Pays tiers	225	787	249.8	5 787	6 697	15.7
	Total	5 690	7 078	24.4	67 008	61 152	-8.7
Préparations alimentaires	UE à 27	22 283	21 629	-2.9	232 211	252 456	8.7
	Pays tiers	15 353	16 671	8.6	158 843	175 486	10.5
	Total	37 636	38 299	1.8	391 054	427 942	9.4
Autres, dont boissons à base de lait	UE à 27	5 282	4 298	-18.6	53 404	51 956	-2.7
	Pays tiers	6 165	5 764	-6.5	58 925	72 183	22.5
	Total	11 446	10 062	-12.1	112 329	124 140	10.5

Source : Douanes

Importations de produits laitiers et produits à base de lait (tonnes)

Produits	Pays	novembre 2010	novembre 2011	Evolution (%)	Cumul 2010	Cumul 2011	Evolution (%)
Laits liquides	UE à 27	34 535	29 069	-15.8	351 044	377 967	7.7
	Pays tiers	0	2	0	5	14	180
	Total	34 535	29 070	-15.8	351 049	377 981	7.7
Crèmes	UE à 27	16 406	16 966	3.4	177 817	148 476	-16.5
	Pays tiers	6	5	-16.7	296	560	89.2
	Total	16 412	16 972	3.4	178 113	149 037	-16.3
Beurres	UE à 27	9 543	9 042	-5.2	117 376	109 480	-6.7
	Pays tiers	445	1 147	157.8	3 034	4 810	58.5
	Total	9 988	10 190	2	120 410	114 290	-5.1
Beurres anhydres	UE à 27	2 031	1 912	-5.9	22 093	21 266	-3.7
	Pays tiers	50	0	-100	418	1 365	226.6
	Total	2 081	1 912	-8.1	22 512	22 631	0.5
Laits écrémés en poudre	UE à 27	1 737	2 899	66.9	22 089	34 243	55
	Pays tiers	0	0	0	396	6	-98.5
	Total	1 737	2 899	66.9	22 485	34 250	52.3
Poudres grasses	UE à 27	2 506	2 495	-0.4	22 212	24 552	10.5
	Pays tiers	0	0	0	372	0	-100
	Total	2 506	2 495	-0.4	22 584	24 552	8.7
Fromages	UE à 27	21 794	20 517	-5.9	246 611	244 273	-0.9
	Pays tiers	747	762	2	6 408	6 605	3.1
	Total	22 540	21 279	-5.6	253 018	250 879	-0.8
Laits concentrés	UE à 27	5 769	4 479	-22.4	67 734	64 619	-4.6
	Pays tiers	2	0	-100	1 968	0	-100
	Total	5 770	4 479	-22.4	69 702	64 619	-7.3
Lactosérum en poudre	UE à 27	7 270	7 634	5	79 553	84 155	5.8
	Pays tiers	35	20	-42.9	182	371	103.8
	Total	7 305	7 653	4.8	79 735	84 526	6
Lactosérum liquide	UE à 27	7 655	11 850	54.8	132 361	149 584	13
	Pays tiers	3 394	2 813	-17.1	36 712	37 682	2.6
	Total	11 049	14 663	32.7	169 073	187 266	10.8
Composants naturels du lait	UE à 27	300	131	-56.3	2 706	2 215	-18.1
	Pays tiers	0	0	0	10	73	630
	Total	300	131	-56.3	2 716	2 288	-15.8
Caséines et caséinates	UE à 27	367	494	34.6	5 192	5 338	2.8
	Pays tiers	25	26	4	1 407	607	-56.9
	Total	392	520	32.7	6 599	5 945	-9.9
Yoghourts	UE à 27	3 703	3 130	-15.5	39 719	42 577	7.2
	Pays tiers	159	131	-17.6	1 528	1 424	-6.8
	Total	3 862	3 261	-15.6	41 247	44 001	6.7
Autres laits fermentés	UE à 27	4 730	4 595	-2.9	56 307	55 335	-1.7
	Pays tiers	0	2	0	1 443	764	-47.1
	Total	4 730	4 597	-2.8	57 750	56 099	-2.9
Aliments pour veaux	UE à 27	8 384	8 872	5.8	79 490	97 447	22.6
	Pays tiers	0	23	0	2	30	1400
	Total	8 384	8 895	6.1	79 492	97 477	22.6
Préparations alimentaires	UE à 27	28 624	26 991	-5.7	304 860	299 407	-1.8
	Pays tiers	1 094	1 058	-3.3	11 049	11 255	1.9
	Total	29 719	28 049	-5.6	315 910	310 662	-1.7
Autres, dont boissons à base de lait	UE à 27	4 285	4 463	4.2	38 848	46 208	18.9
	Pays tiers	102	193	89.2	1 112	1 275	14.7
	Total	4 387	4 656	6.1	39 960	47 483	18.8

Source : Douanes

Bilan en quantité (tonnes)

Produits	importations exportations	novembre 2010	novembre 2011	Evolution (%)	Cumul 2010	Cumul 2011	Evolution (%)
Laits liquides	exportations	80 120	85 230	6.4	763 612	814 113	6.6
	importations	34 535	29 070	-15.8	351 049	377 981	7.7
	solde	45 585	56 160	23.2	412 563	436 132	5.7
Crèmes	exportations	19 396	33 616	73.3	209 455	323 586	54.5
	importations	16 412	16 972	3.4	178 113	149 037	-16.3
	solde	2 984	16 644	457.8	31 342	174 549	456.9
Beurres	exportations	5 813	4 878	-16.1	48 916	46 551	-4.8
	importations	9 988	10 190	2	120 410	114 290	-5.1
	solde	-4175	-5312	27.2	-71494	-67739	-5.3
Beurres anhydres	exportations	3 400	1 667	-51	23 053	23 914	3.7
	importations	2 081	1 912	-8.1	22 512	22 631	0.5
	solde	1 319	-245	-118.6	541	1 283	137.2
Laits écrémés en poudre	exportations	14 306	18 838	31.7	168 589	184 399	9.4
	importations	1 737	2 899	66.9	22 485	34 250	52.3
	solde	12 569	15 939	26.8	146 104	150 149	2.8
Poudres grasses	exportations	8 460	6 220	-26.5	76 985	68 003	-11.7
	importations	2 506	2 495	-0.4	22 584	24 552	8.7
	solde	5 954	3 725	-37.4	54 401	43 451	-20.1
Fromages	exportations	58 519	59 969	2.5	573 264	608 599	6.2
	importations	22 540	21 279	-5.6	253 018	250 879	-0.8
	solde	35 979	38 690	7.5	320 246	357 720	11.7
Laits concentrés	exportations	11 019	9 532	-13.5	99 863	133 588	33.8
	importations	5 770	4 479	-22.4	69 702	64 619	-7.3
	solde	5 249	5 053	-3.7	30 161	68 969	128.7
Lactosérum en poudre	exportations	26 150	33 423	27.8	287 988	329 491	14.4
	importations	7 305	7 653	4.8	79 735	84 526	6
	solde	18 845	25 770	36.7	208 253	244 965	17.6
Lactosérum liquide	exportations	1 021	668	-34.6	3 834	7 524	96.2
	importations	11 049	14 663	32.7	169 073	187 266	10.8
	solde	-10028	-13995	39.6	-165239	-179742	8.8
Composants naturels du lait	exportations	2 686	2 209	-17.8	29 193	26 743	-8.4
	importations	300	131	-56.3	2 716	2 288	-15.8
	solde	2 386	2 078	-12.9	26 477	24 455	-7.6
Caséines et caséinates	exportations	2 203	2 756	25.1	23 767	28 614	20.4
	importations	392	520	32.7	6 599	5 945	-9.9
	solde	1 811	2 236	23.5	17 168	22 669	32
Yoghourts	exportations	17 615	20 757	17.8	217 007	241 501	11.3
	importations	3 862	3 261	-15.6	41 247	44 001	6.7
	solde	13 753	17 496	27.2	175 760	197 500	12.4
Autres laits fermentés	exportations	17 414	17 304	-0.6	198 510	188 079	-5.3
	importations	4 730	4 597	-2.8	57 750	56 099	-2.9
	solde	12 684	12 707	0.2	140 760	131 980	-6.2
Aliments pour veaux	exportations	5 690	7 078	24.4	67 008	61 152	-8.7
	importations	8 384	8 895	6.1	79 492	97 477	22.6
	solde	-2694	-1817	-32.6	-12484	-36325	191
Préparations alimentaires	exportations	37 636	38 299	1.8	391 054	427 942	9.4
	importations	29 719	28 049	-5.6	315 910	310 662	-1.7
	solde	7 917	10 250	29.5	75 144	117 280	56.1
Autres, dont boissons à base de lait	exportations	11 446	10 062	-12.1	112 329	124 140	10.5
	importations	4 387	4 656	6.1	39 960	47 483	18.8
	solde	7 059	5 406	-23.4	72 369	76 657	5.9

Source : Douanes

Exportations de produits laitiers et produits à base de lait (1000 euros)

Produits	Pays	novembre 2010	novembre 2011	Evolution (%)	Cumul 2010	Cumul 2011	Evolution (%)
Laits liquides	UE à 27	28 274	32 828	16.1	271 003	287 392	6
	Pays tiers	2 551	2 530	-0.8	28 130	30 078	6.9
	Total	30 825	35 358	14.7	299 133	317 470	6.1
Crèmes	UE à 27	17 478	22 459	28.5	137 995	211 713	53.4
	Pays tiers	5 115	6 844	33.8	48 530	68 112	40.4
	Total	22 593	29 303	29.7	186 525	279 825	50
Beurres	UE à 27	13 278	12 490	-5.9	111 007	112 474	1.3
	Pays tiers	8 519	7 705	-9.6	63 848	77 206	20.9
	Total	21 797	20 195	-7.3	174 855	189 680	8.5
Beurres anhydres	UE à 27	12 086	5 364	-55.6	66 285	81 045	22.3
	Pays tiers	3 164	2 307	-27.1	24 984	31 532	26.2
	Total	15 250	7 671	-49.7	91 269	112 577	23.3
Laits écrémés en poudre	UE à 27	19 652	15 982	-18.7	232 635	234 235	0.7
	Pays tiers	12 610	30 384	141	132 255	208 921	58
	Total	32 262	46 366	43.7	364 890	443 156	21.4
Poudres grasses	UE à 27	14 768	11 563	-21.7	123 462	120 331	-2.5
	Pays tiers	10 242	8 700	-15.1	84 448	96 218	13.9
	Total	25 010	20 263	-19	207 910	216 549	4.2
Fromages	UE à 27	203 648	208 246	2.3	1 893 029	2 013 985	6.4
	Pays tiers	52 633	60 620	15.2	482 645	525 037	8.8
	Total	256 281	268 866	4.9	2 375 674	2 539 022	6.9
Laits concentrés	UE à 27	8 287	9 485	14.5	86 275	119 714	38.8
	Pays tiers	313	707	125.9	2 135	3 620	69.6
	Total	8 600	10 192	18.5	88 410	123 334	39.5
Lactosérum en poudre	UE à 27	12 033	18 062	50.1	131 687	171 884	30.5
	Pays tiers	11 812	17 015	44	137 845	173 073	25.6
	Total	23 845	35 077	47.1	269 532	344 957	28
Lactosérum liquide	UE à 27	341	400	17.3	1 787	4 013	124.6
	Pays tiers	9	33	266.7	53	148	179.2
	Total	350	433	23.7	1 840	4 161	126.1
Composants naturels du lait	UE à 27	4 202	3 470	-17.4	43 755	45 551	4.1
	Pays tiers	1 198	583	-51.3	14 472	9 727	-32.8
	Total	5 400	4 053	-24.9	58 227	55 278	-5.1
Caséines et caséinates	UE à 27	8 383	11 702	39.6	87 198	106 521	22.2
	Pays tiers	5 755	7 720	34.1	55 371	91 462	65.2
	Total	14 138	19 422	37.4	142 569	197 983	38.9
Yoghourts	UE à 27	20 186	23 597	16.9	245 858	270 352	10
	Pays tiers	784	769	-1.9	7 220	7 044	-2.4
	Total	20 970	24 366	16.2	253 078	277 396	9.6
Autres laits fermentés	UE à 27	20 056	21 353	6.5	223 132	223 338	0.1
	Pays tiers	947	728	-23.1	11 394	10 651	-6.5
	Total	21 003	22 081	5.1	234 526	233 989	-0.2
Aliments pour veaux	UE à 27	7 576	9 536	25.9	83 454	81 604	-2.2
	Pays tiers	274	887	223.7	5 379	7 482	39.1
	Total	7 850	10 423	32.8	88 833	89 086	0.3
Préparations alimentaires	UE à 27	51 966	52 817	1.6	589 808	645 781	9.5
	Pays tiers	45 287	50 046	10.5	464 798	517 774	11.4
	Total	97 253	102 863	5.8	1 054 606	1 163 555	10.3
Autres, dont boissons à base de lait	UE à 27	11 640	12 456	7	111 701	135 737	21.5
	Pays tiers	24 225	24 395	0.7	242 909	341 230	40.5
	Total	35 865	36 851	2.7	354 610	476 967	34.5

Source : Douanes

Importations de produits laitiers et produits à base de lait (1000 euros)

Produits	Pays	novembre 2010	novembre 2011	Evolution (%)	Cumul 2010	Cumul 2011	Evolution (%)
Laits liquides	UE à 27	16 678	13 998	-16.1	166 193	180 580	8.7
	Pays tiers	0	0	0	4	6	50
	Total	16 678	13 998	-16.1	166 197	180 586	8.7
Crèmes	UE à 27	22 405	29 891	33.4	228 262	267 706	17.3
	Pays tiers	23	24	4.3	757	1 096	44.8
	Total	22 428	29 915	33.4	229 019	268 802	17.4
Beurres	UE à 27	33 253	35 252	6	374 285	423 706	13.2
	Pays tiers	1 513	3 860	155.1	9 480	16 947	78.8
	Total	34 766	39 112	12.5	383 765	440 653	14.8
Beurres anhydres	UE à 27	7 514	9 427	25.5	81 030	96 405	19
	Pays tiers	222	0	-100	1 284	5 383	319.2
	Total	7 736	9 427	21.9	82 314	101 788	23.7
Laits écrémés en poudre	UE à 27	3 787	6 785	79.2	47 965	80 538	67.9
	Pays tiers	0	0	0	752	23	-96.9
	Total	3 787	6 785	79.2	48 717	80 561	65.4
Poudres grasses	UE à 27	6 379	7 175	12.5	52 437	66 548	26.9
	Pays tiers	0	0	0	991	0	-100
	Total	6 379	7 175	12.5	53 428	66 548	24.6
Fromages	UE à 27	86 456	85 821	-0.7	923 654	1 010 036	9.4
	Pays tiers	5 286	5 718	8.2	41 684	44 689	7.2
	Total	91 742	91 539	-0.2	965 338	1 054 725	9.3
Laits concentrés	UE à 27	5 909	5 183	-12.3	73 614	78 380	6.5
	Pays tiers	3	0	-100	1 431	1	-99.9
	Total	5 912	5 183	-12.3	75 045	78 381	4.4
Lactosérum en poudre	UE à 27	8 702	9 613	10.5	93 359	114 607	22.8
	Pays tiers	175	63	-64	1 080	1 479	36.9
	Total	8 877	9 676	9	94 439	116 086	22.9
Lactosérum liquide	UE à 27	1 687	2 544	50.8	28 557	33 266	16.5
	Pays tiers	607	640	5.4	6 554	8 415	28.4
	Total	2 294	3 184	38.8	35 111	41 681	18.7
Composants naturels du lait	UE à 27	549	326	-40.6	4 121	4 342	5.4
	Pays tiers	0	1	0	41	95	131.7
	Total	549	327	-40.4	4 162	4 437	6.6
Caséines et caséinates	UE à 27	2 179	3 030	39.1	24 938	31 736	27.3
	Pays tiers	182	156	-14.3	7 251	3 485	-51.9
	Total	2 361	3 186	34.9	32 189	35 221	9.4
Yoghourts	UE à 27	4 162	3 652	-12.3	42 930	45 418	5.8
	Pays tiers	315	276	-12.4	2 930	2 879	-1.7
	Total	4 477	3 928	-12.3	45 860	48 297	5.3
Autres laits fermentés	UE à 27	4 753	4 693	-1.3	54 036	53 705	-0.6
	Pays tiers	0	8	0	685	505	-26.3
	Total	4 753	4 701	-1.1	54 721	54 210	-0.9
Aliments pour veaux	UE à 27	7 576	9 392	24	78 725	99 653	26.6
	Pays tiers	0	22	0	5	33	560
	Total	7 576	9 414	24.3	78 730	99 686	26.6
Préparations alimentaires	UE à 27	47 312	49 293	4.2	502 609	537 593	7
	Pays tiers	5 067	4 375	-13.7	46 133	48 622	5.4
	Total	52 379	53 668	2.5	548 742	586 215	6.8
Autres, dont boissons à base de lait	UE à 27	12 268	14 345	16.9	124 671	155 148	24.4
	Pays tiers	911	1 328	45.8	7 787	9 464	21.5
	Total	13 179	15 673	18.9	132 458	164 612	24.3

Source : Douanes

Bilan en valeur (1000 euros)

Produits	importations exportations	novembre 2010	novembre 2011	Evolution (%)	Cumul 2010	Cumul 2011	Evolution (%)
Laits liquides	exportations	30 825	35 358	14.7	299 133	317 470	6.1
	importations	16 678	13 998	-16.1	166 197	180 586	8.7
	solde	14 147	21 360	51	132 936	136 884	3
Crèmes	exportations	22 593	29 303	29.7	186 525	279 825	50
	importations	22 428	29 915	33.4	229 019	268 802	17.4
	solde	165	-612	-470.9	-42494	11 023	-125.9
Beurres	exportations	21 797	20 195	-7.3	174 855	189 680	8.5
	importations	34 766	39 112	12.5	383 765	440 653	14.8
	solde	-12969	-18917	45.9	-208910	-250973	20.1
Beurres anhydres	exportations	15 250	7 671	-49.7	91 269	112 577	23.3
	importations	7 736	9 427	21.9	82 314	101 788	23.7
	solde	7 514	-1756	-123.4	8 955	10 789	20.5
Laits écrémés en poudre	exportations	32 262	46 366	43.7	364 890	443 156	21.4
	importations	3 787	6 785	79.2	48 717	80 561	65.4
	solde	28 475	39 581	39	316 173	362 595	14.7
Poudres grasses	exportations	25 010	20 263	-19	207 910	216 549	4.2
	importations	6 379	7 175	12.5	53 428	66 548	24.6
	solde	18 631	13 088	-29.8	154 482	150 001	-2.9
Fromages	exportations	256 281	268 866	4.9	2 375 674	2 539 022	6.9
	importations	91 742	91 539	-0.2	965 338	1 054 725	9.3
	solde	164 539	177 327	7.8	1 410 336	1 484 297	5.2
Laits concentrés	exportations	8 600	10 192	18.5	88 410	123 334	39.5
	importations	5 912	5 183	-12.3	75 045	78 381	4.4
	solde	2 688	5 009	86.3	13 365	44 953	236.3
Lactosérum en poudre	exportations	23 845	35 077	47.1	269 532	344 957	28
	importations	8 877	9 676	9	94 439	116 086	22.9
	solde	14 968	25 401	69.7	175 093	228 871	30.7
Lactosérum liquide	exportations	350	433	23.7	1 840	4 161	126.1
	importations	2 294	3 184	38.8	35 111	41 681	18.7
	solde	-1944	-2751	41.5	-33271	-37520	12.8
Composants naturels du lait	exportations	5 400	4 053	-24.9	58 227	55 278	-5.1
	importations	549	327	-40.4	4 162	4 437	6.6
	solde	4 851	3 726	-23.2	54 065	50 841	-6
Caséines et caséinates	exportations	14 138	19 422	37.4	142 569	197 983	38.9
	importations	2 361	3 186	34.9	32 189	35 221	9.4
	solde	11 777	16 236	37.9	110 380	162 762	47.5
Yoghourts	exportations	20 970	24 366	16.2	253 078	277 396	9.6
	importations	4 477	3 928	-12.3	45 860	48 297	5.3
	solde	16 493	20 438	23.9	207 218	229 099	10.6
Autres laits fermentés	exportations	21 003	22 081	5.1	234 526	233 989	-0.2
	importations	4 753	4 701	-1.1	54 721	54 210	-0.9
	solde	16 250	17 380	7	179 805	179 779	0
Aliments pour veaux	exportations	7 850	10 423	32.8	88 833	89 086	0.3
	importations	7 576	9 414	24.3	78 730	99 686	26.6
	solde	274	1 009	268.2	10 103	-10600	-204.9
Préparations alimentaires	exportations	97 253	102 863	5.8	1 054 606	1 163 555	10.3
	importations	52 379	53 668	2.5	548 742	586 215	6.8
	solde	44 874	49 195	9.6	505 864	577 340	14.1
Autres, dont boissons à base de lait	exportations	35 865	36 851	2.7	354 610	476 967	34.5
	importations	13 179	15 673	18.9	132 458	164 612	24.3
	solde	22 686	21 178	-6.6	222 152	312 355	40.6

Source : Douanes

Bilan en valeur sur l'ensemble des produits laitiers : cumul mensuel (milliers d'euros)

Pays	exportations novembre 2010	importations novembre 2010	exportations novembre 2011	importations novembre 2011	solde 2010	solde 2011	Evolution (%)
Pays tiers	185 438	14 304	221 973	16 471	171 134	205 502	20.1
UE à 27	453 854	271 569	471 810	290 420	182 285	181 390	-0.5
Total	639 292	285 873	693 783	306 891	353 419	386 892	9.5

Bilan en valeur sur l'ensemble des produits laitiers : cumul annuel (milliers d'euros)

Pays	exportations cumul 2010	importations cumul 2010	exportations cumul 2011	importations cumul 2011	solde cumul 2010	solde cumul 2011	Evolution (%)
Pays tiers	1 806 416	128 849	2 199 315	143 122	1 677 567	2 056 193	22.6
UE à 27	4 440 071	2 901 386	4 865 670	3 279 367	1 538 685	1 586 303	3.1
Total	6 246 487	3 030 235	7 064 985	3 422 489	3 216 252	3 642 496	13.3

Bilan en matières grasses sur l'ensemble des produits laitiers : cumul mensuel (tonnes)

Pays	exportations novembre 2010	importations novembre 2010	exportations novembre 2011	importations novembre 2011	solde 2010	solde 2011	Evolution (%)
Pays tiers	9 266	745	8 929	1 287	8 521	7 642	-10.3
UE à 27	29 614	25 316	31 328	24 406	4 298	6 922	61.1
Total	38 876	26 061	40 257	25 695	12 815	14 562	13.6

Bilan en matières grasses sur l'ensemble des produits laitiers : cumul annuel (tonnes)

Pays	exportations cumul 2010	importations cumul 2010	exportations cumul 2011	importations cumul 2011	solde cumul 2010	solde cumul 2011	Evolution (%)
Pays tiers	84 663	6 407	94 674	8 740	78 256	85 934	9.8
UE à 27	286 123	284 926	325 364	271 426	1 197	53 938	4406.1
Total	370 788	291 334	420 037	280 170	79 454	139 867	76

Source : Douanes

Bilan en matières protéiques sur l'ensemble des produits laitiers : cumul mensuel (tonnes)

Pays	exportations novembre 2010	importations novembre 2010	exportations novembre 2011	importations novembre 2011	solde 2010	solde 2011	Evolution (%)
Pays tiers	10 042	683	12 860	646	9 359	12 214	30.5
UE à 27	28 091	15 171	27 859	15 540	12 920	12 319	-4.7
Total	38 132	15 853	40 720	16 187	22 279	24 533	10.1

Bilan en matières protéiques sur l'ensemble des produits laitiers : cumul annuel (tonnes)

Pays	exportations cumul 2010	importations cumul 2010	exportations cumul 2011	importations cumul 2011	solde cumul 2010	solde cumul 2011	Evolution (%)
Pays tiers	102 148	8 291	121 568	7 561	93 857	114 007	21.5
UE à 27	292 531	167 794	302 266	179 754	124 737	122 512	-1.8
Total	394 681	176 084	423 832	187 315	218 597	236 517	8.2

Bilan MSU sur l'ensemble des produits laitiers : cumul mensuel (tonnes)

Pays	exportations novembre 2010	importations novembre 2010	exportations novembre 2011	importations novembre 2011	solde 2010	solde 2011	Evolution (%)
Pays tiers	19 308	1 428	21 789	1 933	17 880	19 856	11.1
UE à 27	57 705	40 487	59 187	39 946	17 218	19 241	11.7
Total	77 008	41 914	80 977	41 882	35 094	39 095	11.4

Bilan MSU sur l'ensemble des produits laitiers : cumul annuel (tonnes)

Pays	exportations cumul 2010	importations cumul 2010	exportations cumul 2011	importations cumul 2011	solde cumul 2010	solde cumul 2011	Evolution (%)
Pays tiers	186 811	14 698	216 242	16 301	172 113	199 941	16.2
UE à 27	578 654	452 720	627 630	451 180	125 934	176 450	40.1
Total	765 469	467 418	843 869	467 485	298 051	376 384	26.3

Source : Douanes