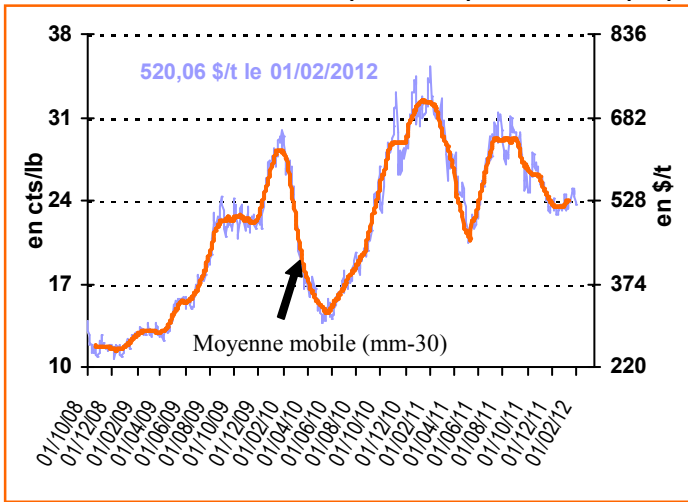
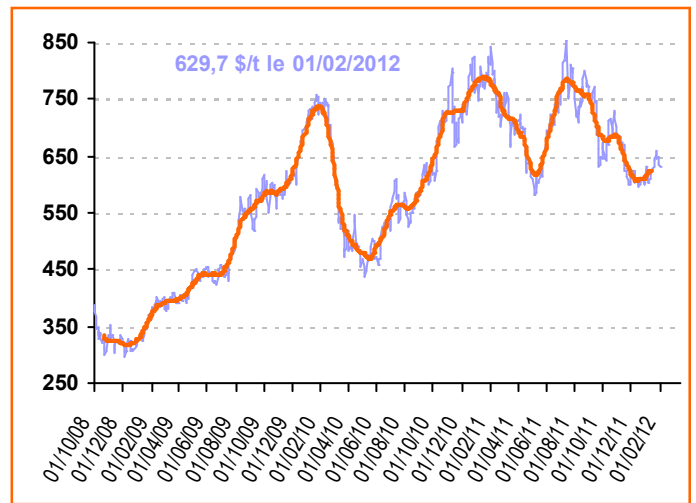


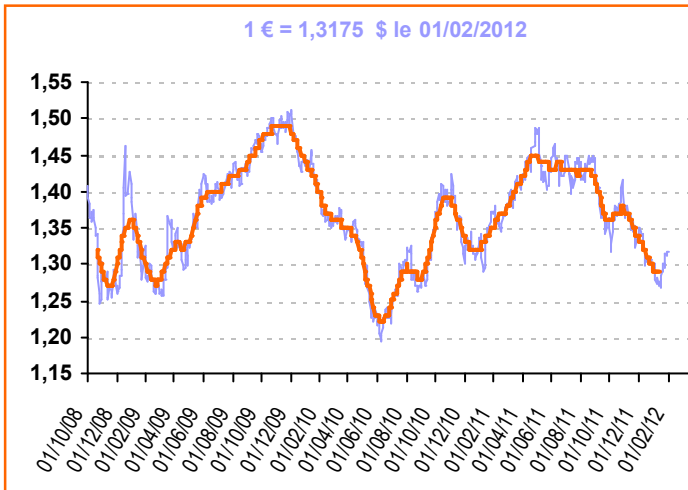
**Cours du sucre brut (NY n°11) 1<sup>er</sup> Terme (\$/t)**



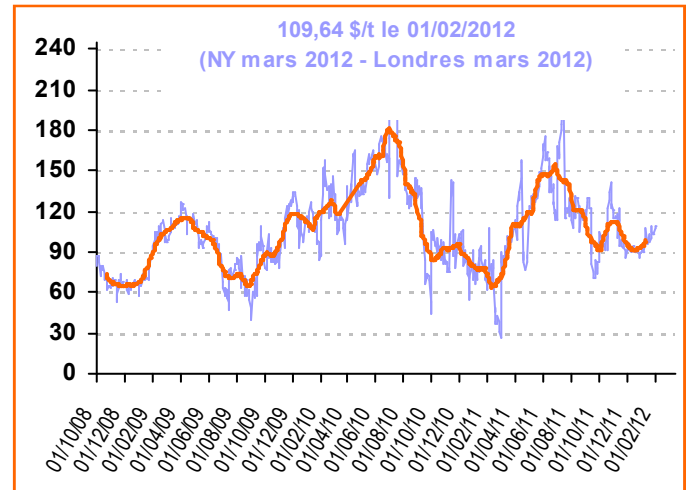
**Cours du sucre blanc (Londres n°5) 1<sup>er</sup> T. (\$/t)**



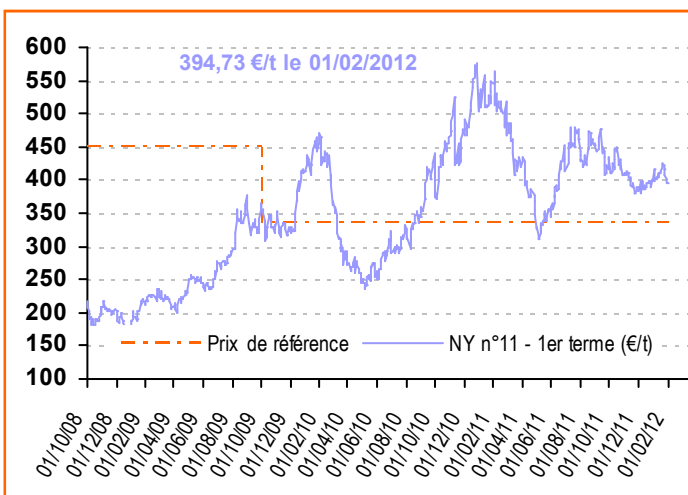
**Taux de change €/€**



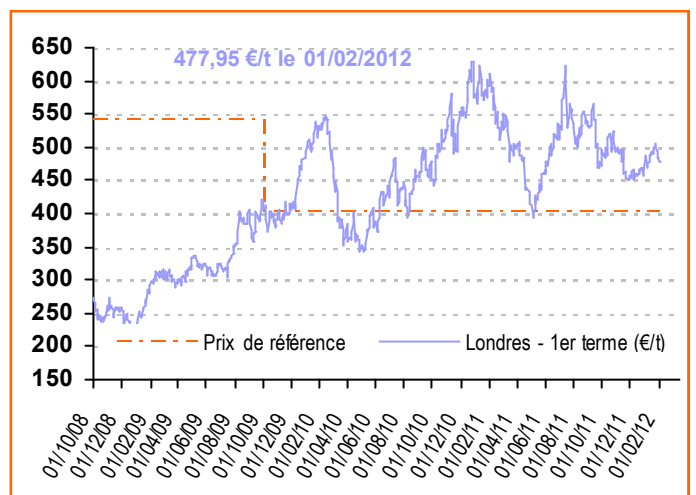
**Prime de blanc (\$/t)**



**Cours du sucre brut (NY n°11) en €/t**



**Cours du sucre blanc (Londres n°5) en €/t**



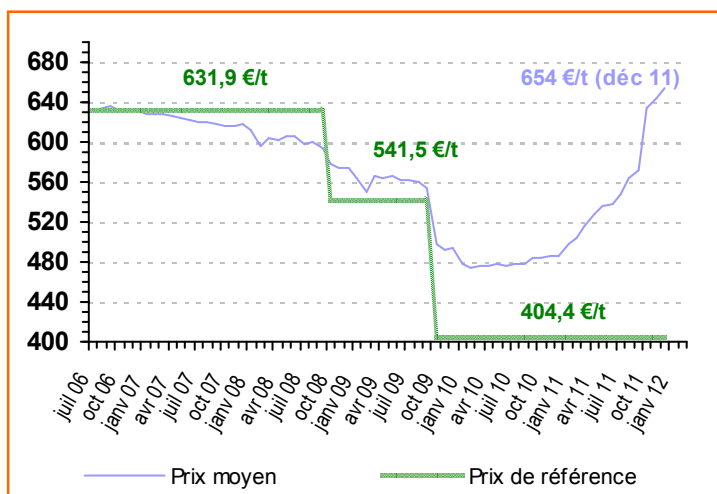
Informations publiées sur la base de sources considérées comme fiables. Seule la publication au JOUE fait foi.  
Reproduction et utilisation autorisée avec mention de la source

FranceAgriMer : 12, Rue Henry Rol-Tanguy - TSA 20002 - 93555 Montreuil-sous-bois cedex  
Téléphone : (33) 01.73.30.20.00 – Télécopie : (33) 01.73.30.26.12 – [www.franceagrimer.fr](http://www.franceagrimer.fr)  
Marchés, Etudes et Prospective – Marché et Etude de filières – Mission sucre

Cyril Schweizer - 01 73 30 23 89 - Catherine Hansen - 01 73 30 26 36 - Yves Croquet - 01 73 30 24 21 - José Soares - 01 73 30 24 32

# Union Européenne - Actualité communautaire

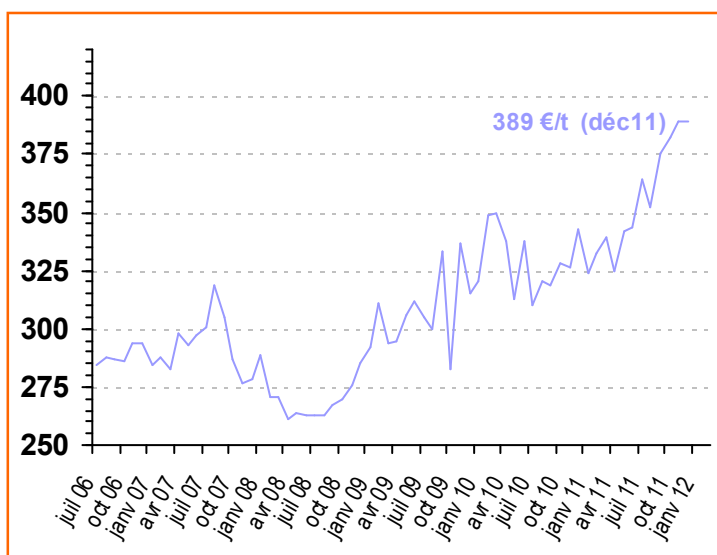
## Prix du sucre du quota (€/t) dans l'UE



## Importations 2011/12 Sucre ACP et PMA

| en tonnes de sucre blanc     | Seuils / Contingents | Certificats délivrés au 27/01/2012 |
|------------------------------|----------------------|------------------------------------|
| <b>PMA non ACP</b>           | -                    | -                                  |
| <b>PMA – ACP</b>             | -                    | <b>215 084,7</b>                   |
| <b>ACP – non PMA</b>         | <b>1 600 000</b>     | <b>516 893,5</b>                   |
| <i>Afrique centrale</i>      | 10 186,1             | -                                  |
| <i>Afrique Occidentale</i>   | 10 186,1             | -                                  |
| <i>SADC</i>                  | 192 954,5            | 155 464,2                          |
| <i>EAC</i>                   | 14 996,5             | -                                  |
| <i>ESA</i>                   | 632 850,9            | 186 748,3                          |
| <i>Pacifique</i>             | 210 950,3            | 86 400,0                           |
| <i>Cariforum</i>             | 527 875,6            | 88 281,1                           |
| <b>Total ACP</b>             | <b>3 500 000</b>     | <b>731 978,3</b>                   |
| <b>Total ACP+PMA non ACP</b> |                      | <b>731 978,3</b>                   |

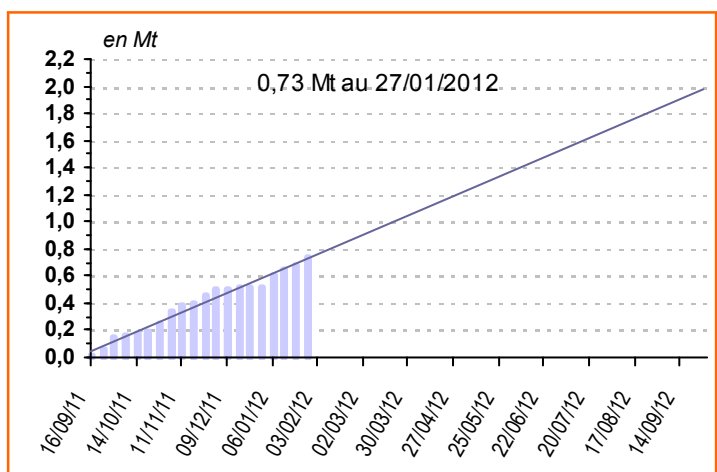
## Prix de vente du sucre hors quota (€/t) dans l'UE



## Importations 2011/12 (janv 2012) Cgts CXL, Balkans, Moldavie, Sucre industriel

| en tonnes                           | Contingents (tel quel) | 2011/12 (équivalent blanc) |
|-------------------------------------|------------------------|----------------------------|
| <b>CXL</b>                          | <b>676 925</b>         | <b>660 001,4</b>           |
| <i>Australie</i>                    | 9 925                  | 9 676,9                    |
| <i>Brésil</i>                       | 334 054                | 325 702,6                  |
| <i>Cuba</i>                         | 68 969                 | 67 244,8                   |
| <i>Erga Omnes</i>                   | 253 977                | 247 627,1                  |
| <i>India</i>                        | 10 000                 | 9 750,0                    |
| <b>Balkans</b>                      | <b>380 000</b>         | <b>251 627,0</b>           |
| <i>Albanie</i>                      | 1 000                  | -                          |
| <i>Bosnie Herzegovine</i>           | 12 000                 | 6 000,0                    |
| <i>Serbie ou Kosovo</i>             | 180 000                | 106 280,0                  |
| <i>FYROM (Macédoine)</i>            | 7 000                  | -                          |
| <i>Croatie</i>                      | 180 000                | 139 347,0                  |
| <b>Moldavie (année civile 2012)</b> | <b>34 000</b>          | <b>1 160,0</b>             |
| <b>Sucre Industriel</b>             | <b>400 000</b>         | <b>13 980,0</b>            |

## Délivrances de certificats ACP & PMA : Oct 11 - Sept 12



## Actualité Règlementaire

Aucun règlement voté

Informations publiées sur la base de sources considérées comme fiables. Seule la publication au JOUE fait foi.  
Reproduction et utilisation autorisée avec mention de la source

FranceAgriMer : 12, Rue Henry Rol-Tanguy - TSA 20002 - 93555 Montreuil-sous-bois cedex  
Téléphone : (33) 01.73.30.20.00 – Télécopie : (33) 01.73.30.26.12 – [www.franceagrimer.fr](http://www.franceagrimer.fr)  
Marchés, Etudes et Prospective – Marché et Etude de filières – Mission sucre

Cyril Schweizer - 01 73 30 23 89 - Catherine Hansen - 01 73 30 26 36 - Yves Croquet - 01 73 30 24 21 - José Soares - 01 73 30 24 32