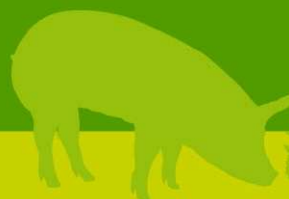


# Conseil Spécialisé Vins

21 mars 2012

Montreuil





## Marchés à la production à fin février 2012





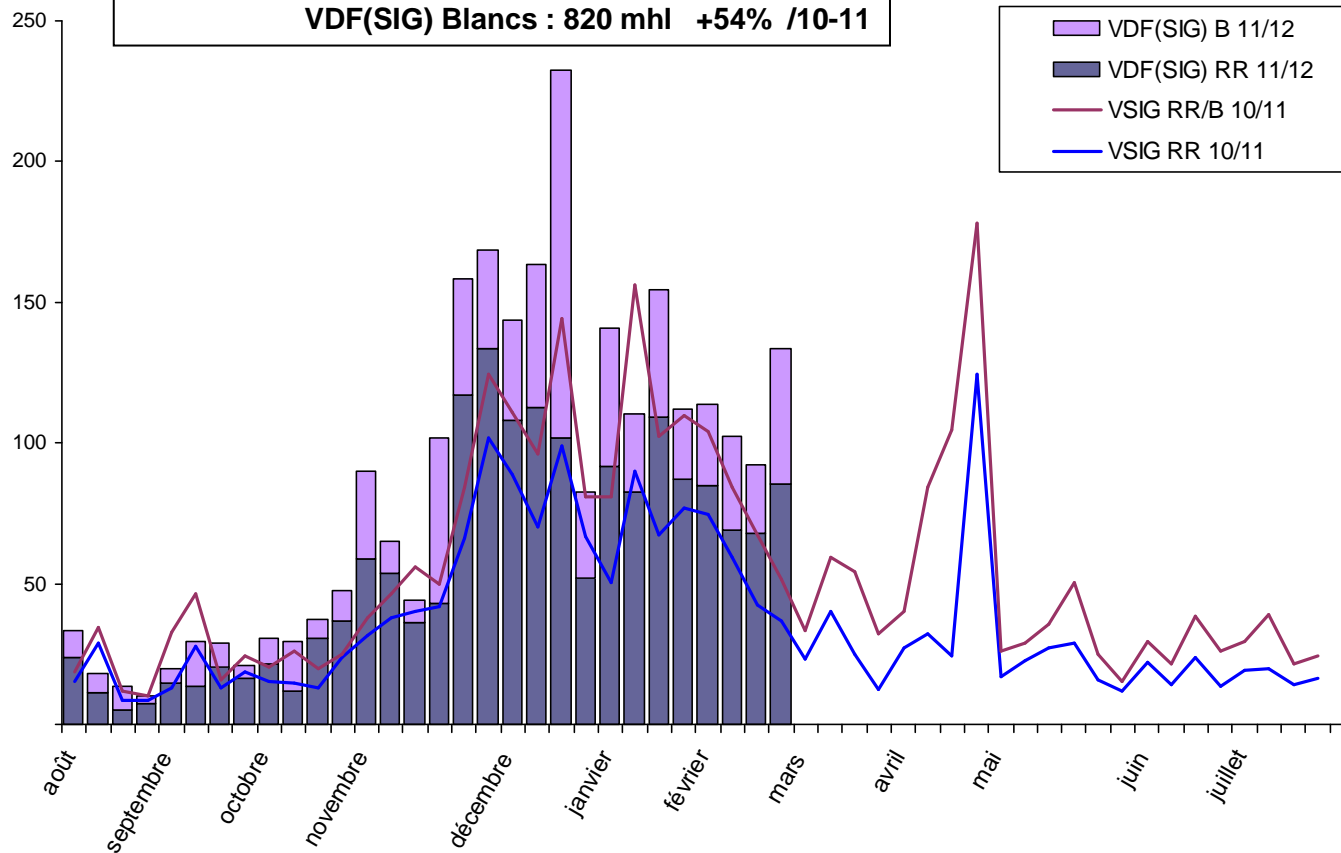
FranceAgriMer

# Transactions vrac Vins de France sans IG en 2011-2012

(mhl = 1000 hl)

**VDF(SIG) Rouges/Rosés : 1 708 mhl +27% / 10-11**  
**VDF(SIG) Blancs : 820 mhl +54% / 10-11**

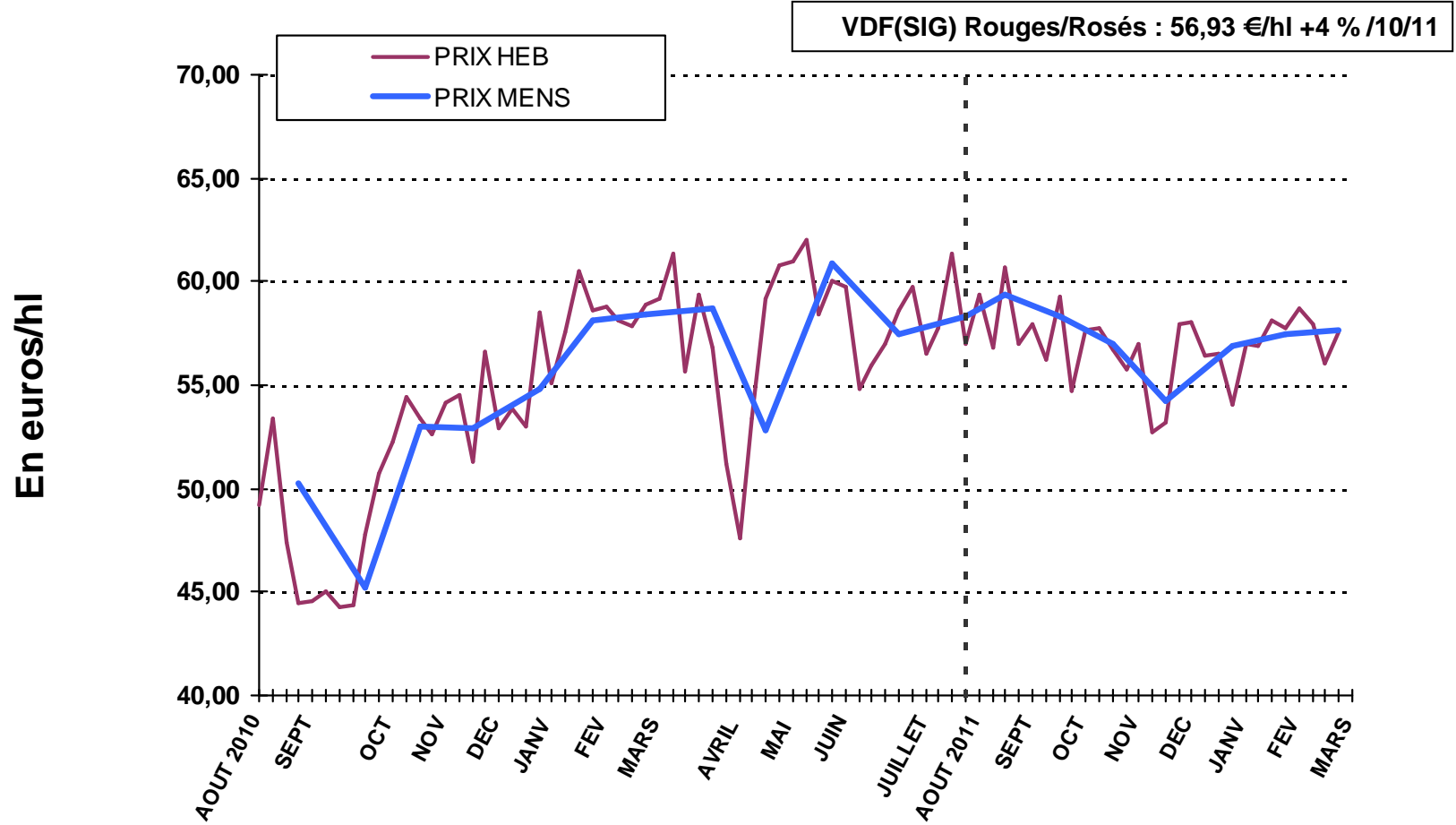
En milliers d 'hl/semaine



**Ventes en vrac à 30 semaines de campagne 2011/2012 (fin février 2012)**

Source : Contrats d'achat FranceAgriMer  
ÉTABLISSEMENT NATIONAL DES PRODUITS DE L'AGRICULTURE ET DE LA MER

# Evolution prix moyen Vins de France sans IG rouges/rosés en 2011-2012

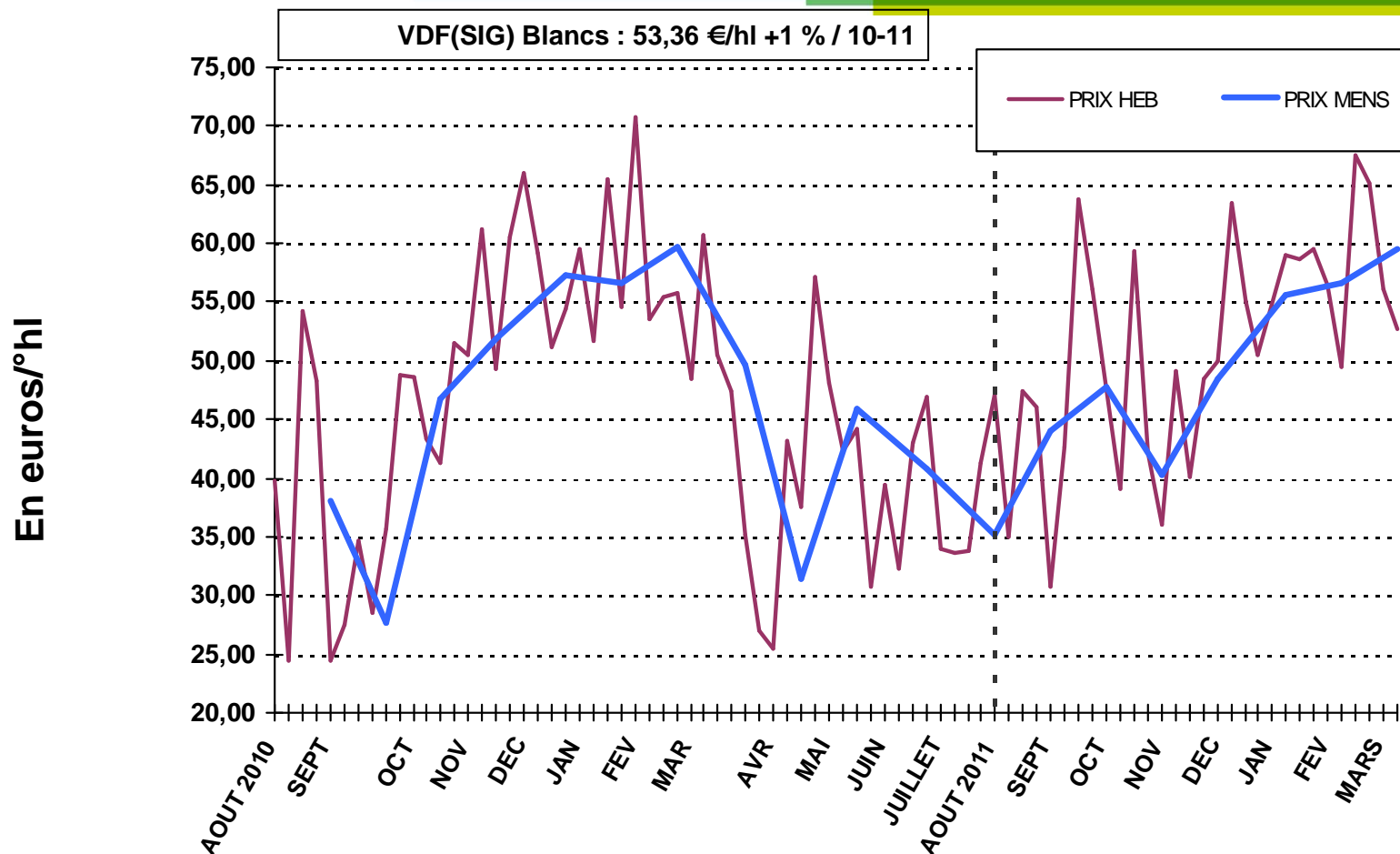


Ventes en vrac à 30 semaines de campagne 2011/2012 (fin février 2012)

Source : Contrats d'achat FranceAgriMer  
ÉTABLISSEMENT NATIONAL DES PRODUITS DE L'AGRICULTURE ET DE LA MER

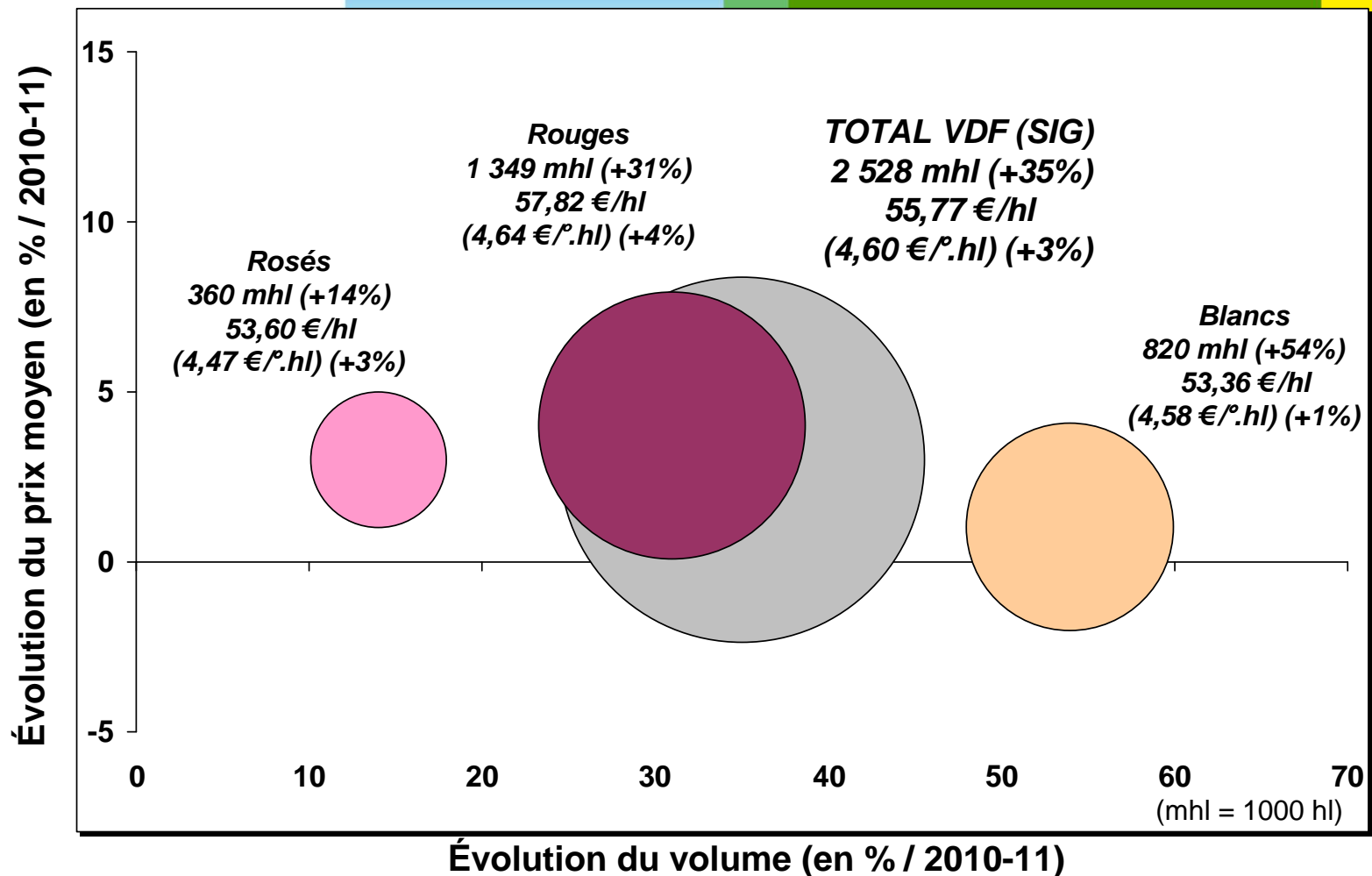
# Evolution prix moyen Vins de France sans IG blancs

en 2011-2012



Ventes en vrac à 30 semaines de campagne 2011/2012 (fin février 2012)

# Transactions vrac Vins de France sans IG\* en 2011-2012

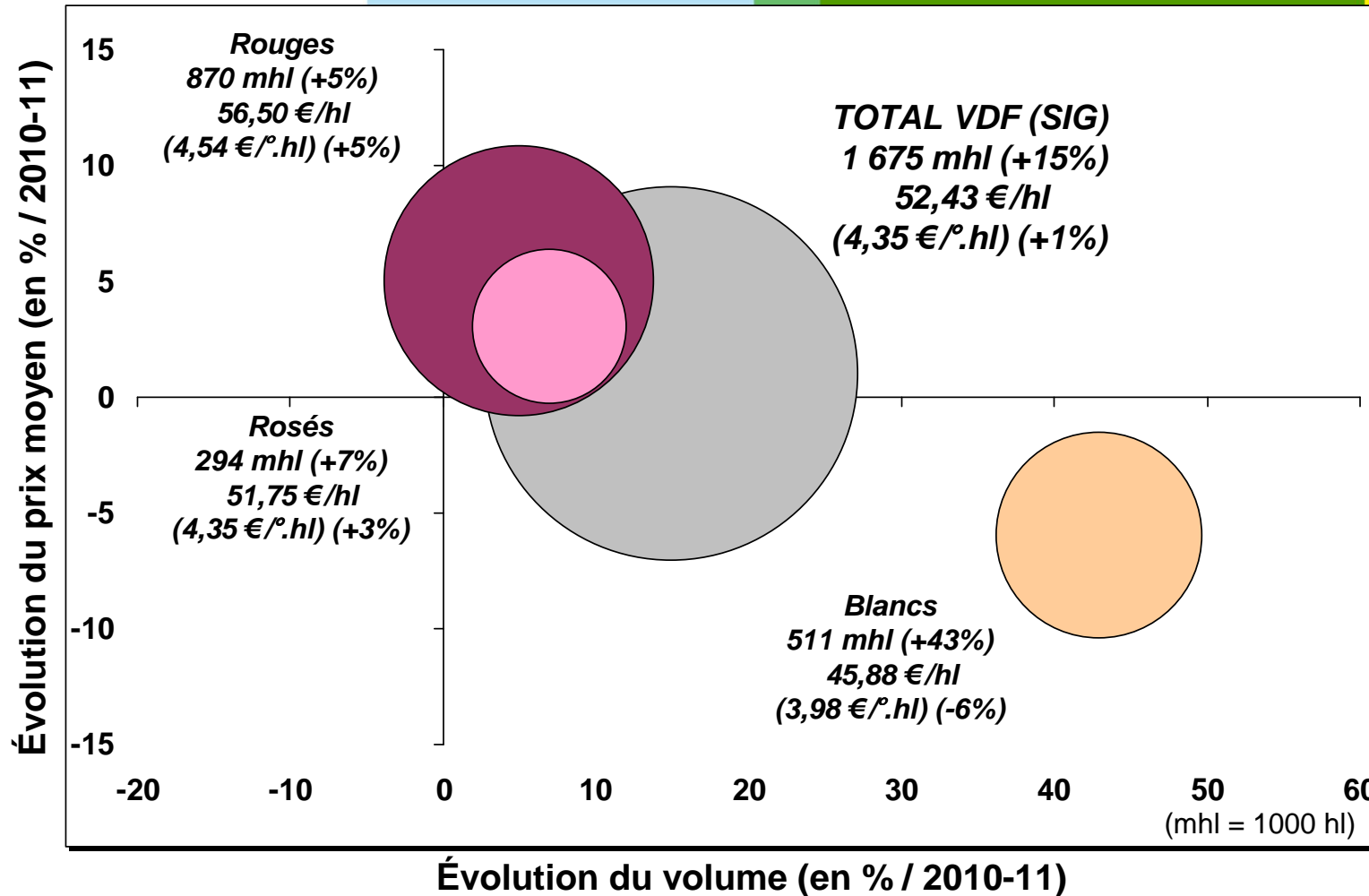


Ventes en vrac à 30 semaines de campagne 2011/2012 (fin février 2012)

Source : Contrats d'achat FranceAgriMer  
ÉTABLISSEMENT NATIONAL DES PRODUITS DE L'AGRICULTURE ET DE LA MER

(\*) avec cépages = 34% des volumes.

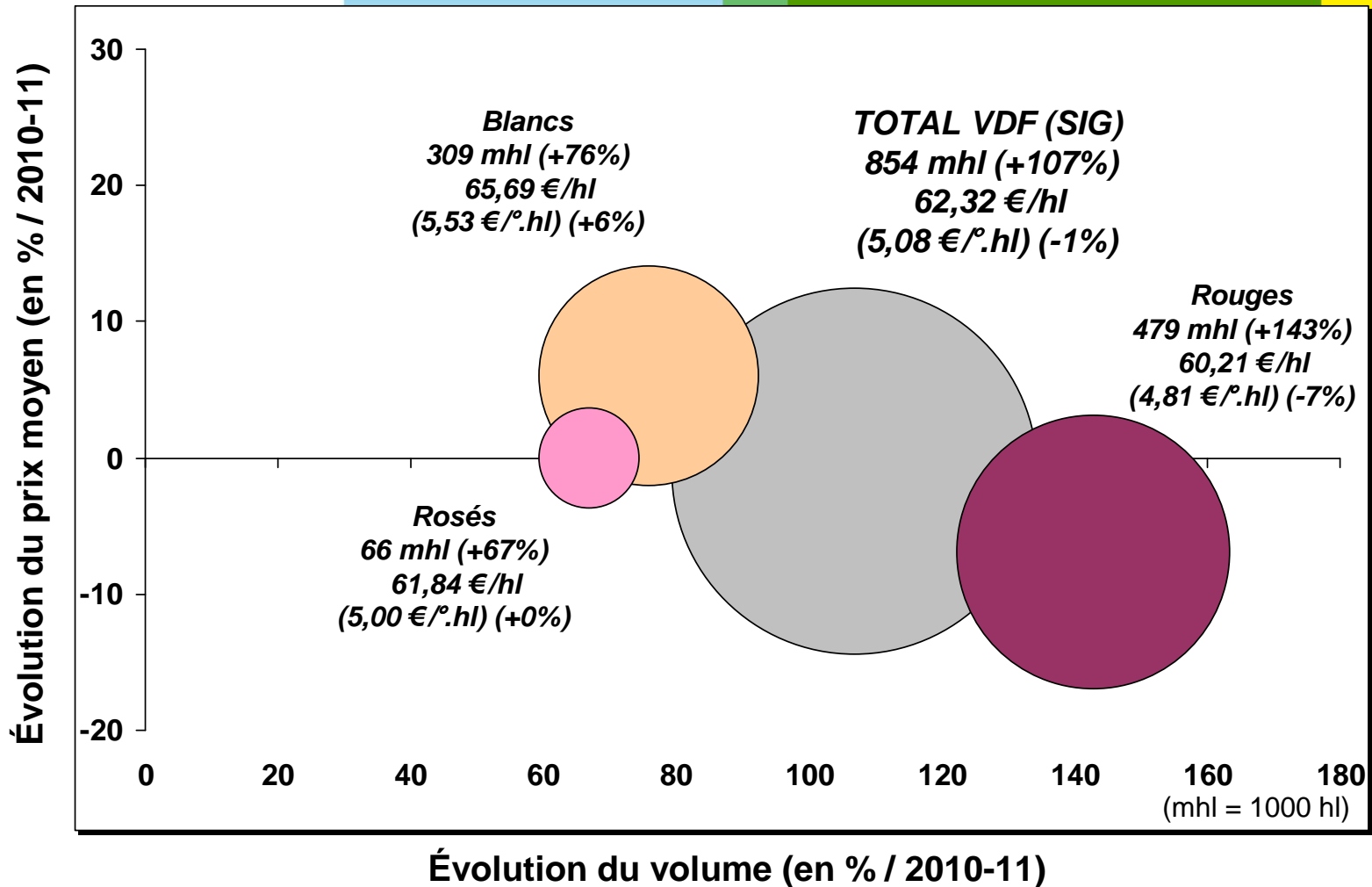
# Transactions vrac Vins de France sans IG sans mention de cépage en 2011-2012



Ventes en vrac à 30 semaines de campagne 2011/2012 (fin février 2012)

Source : Contrats d'achat FranceAgriMer  
ÉTABLISSEMENT NATIONAL DES PRODUITS DE L'AGRICULTURE ET DE LA MER

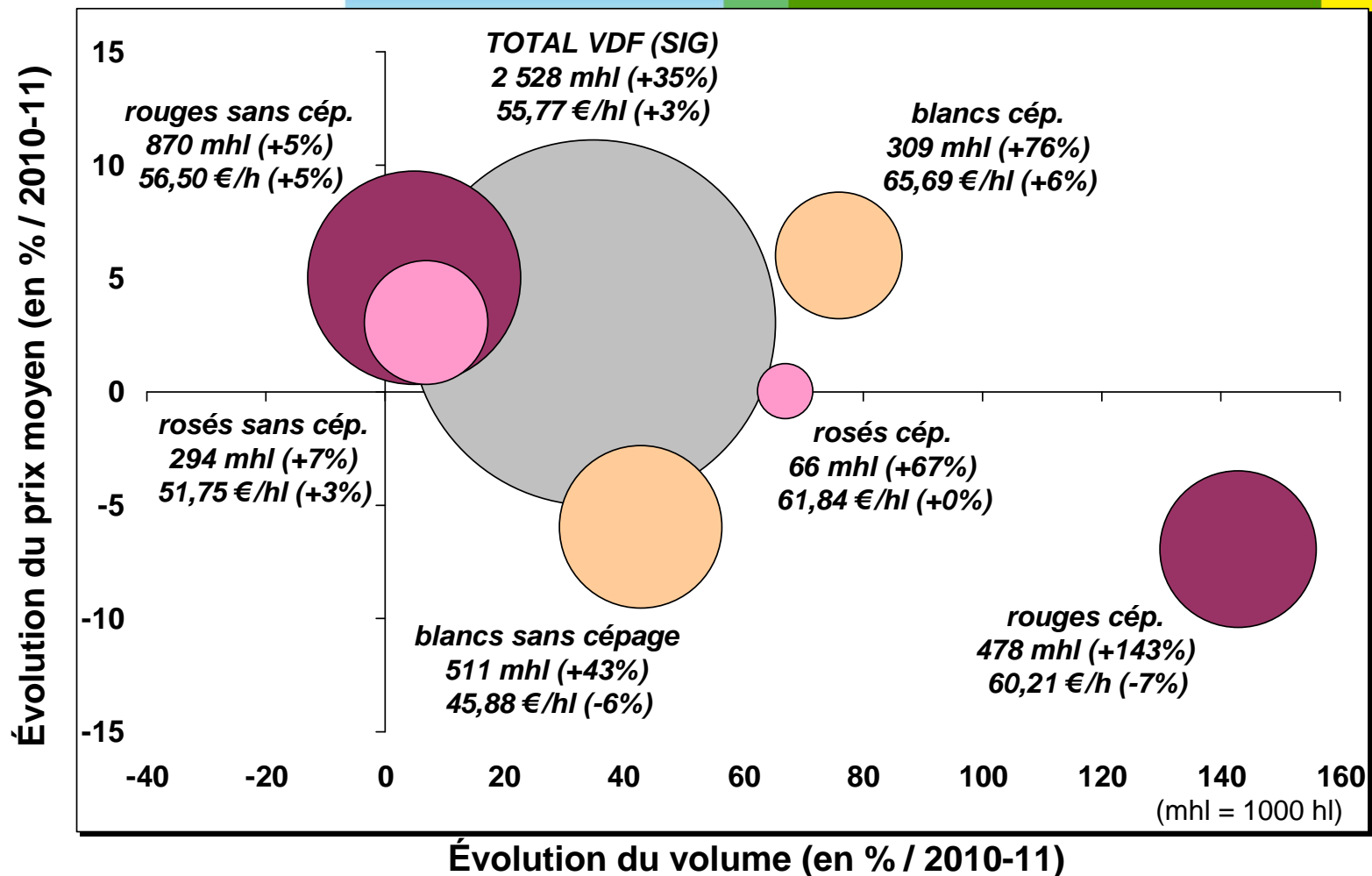
# Transactions vrac Vins de France sans IG avec mention de cépage en 2011-2012



Ventes en vrac à 30 semaines de campagne 2011/2012 (fin février 2012)



# Transactions vrac Vins de France sans IG\* en 2011-2012



Ventes en vrac à 30 semaines de campagne 2011/2012 (fin février 2012)

Source : Contrats d'achat FranceAgriMer  
ÉTABLISSEMENT NATIONAL DES PRODUITS DE L'AGRICULTURE ET DE LA MER

(\*) avec cépages = 34% des volumes.

## Transactions vrac Vins de France sans IG mentionnant un cépage\* en 2011-2012

(en 1000 hl)

|                                            | 2011-2012             |                 | 2010-2011             |                 |
|--------------------------------------------|-----------------------|-----------------|-----------------------|-----------------|
|                                            | Volume<br>en 1 000 hl | Prix en<br>€/hl | Volume<br>en 1 000 hl | Prix en<br>€/hl |
| <b>Total VDF (SIG) Rouges avec cépage:</b> | 479                   | 60,21           | 197                   | 64,52           |
| dont Merlot                                | 257                   | 59,25           | 92                    | 64,43           |
| dont Cabernet/Sauvignon                    | 96                    | 59,63           | 25                    | 66,01           |
| dont Syrah                                 | 37                    | 64,53           | 33                    | 65,30           |
| <b>Total VDF (SIG) Rosés avec cépage:</b>  | 66                    | 61,84           | 39                    | 61,78           |
| dont Grenache                              | 39                    | 63,48           | 16                    | 63,90           |
| dont Cinsault                              | 10                    | 66,69           | 10                    | 62,93           |
| dont Merlot                                | 6                     | 55,86           | 3                     | 54,76           |
| <b>Total VDF (SIG) Blancs avec cépage:</b> | 309                   | 65,69           | 176                   | 62,04           |
| dont Chardonnay                            | 109                   | 78,45           | 65                    | 78,65           |
| dont Colombard                             | 82                    | 62,95           | 24                    | 62,74           |
| dont Sauvignon                             | 58                    | 67,43           | 35                    | 74,91           |
| dont Ugni blanc                            | 36                    | 28,26           | 43                    | 23,50           |

(\* ) contrats dont les lots de Vin de France sans IG portent une indication de cépage

**Ventes en vrac à 30 semaines de campagne 2011/2012 (fin février 2012)**

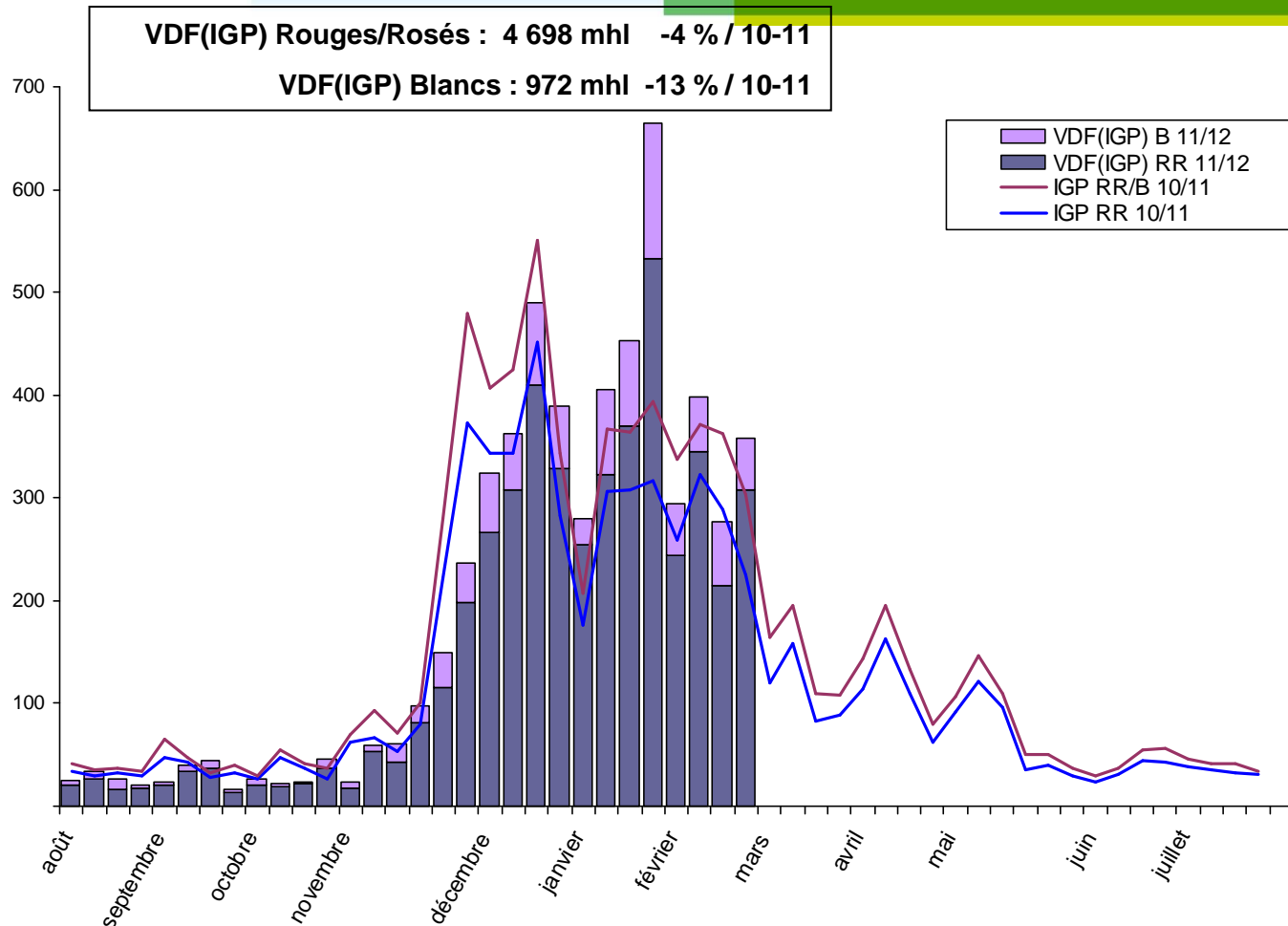
Source : Contrats d'achat FranceAgriMer

ÉTABLISSEMENT NATIONAL DES PRODUITS DE L'AGRICULTURE ET DE LA MER

# Transactions vrac Vins de France à IGP en 2011-2012

(mhl = 1000 hl)

En milliers d 'hl/semaine



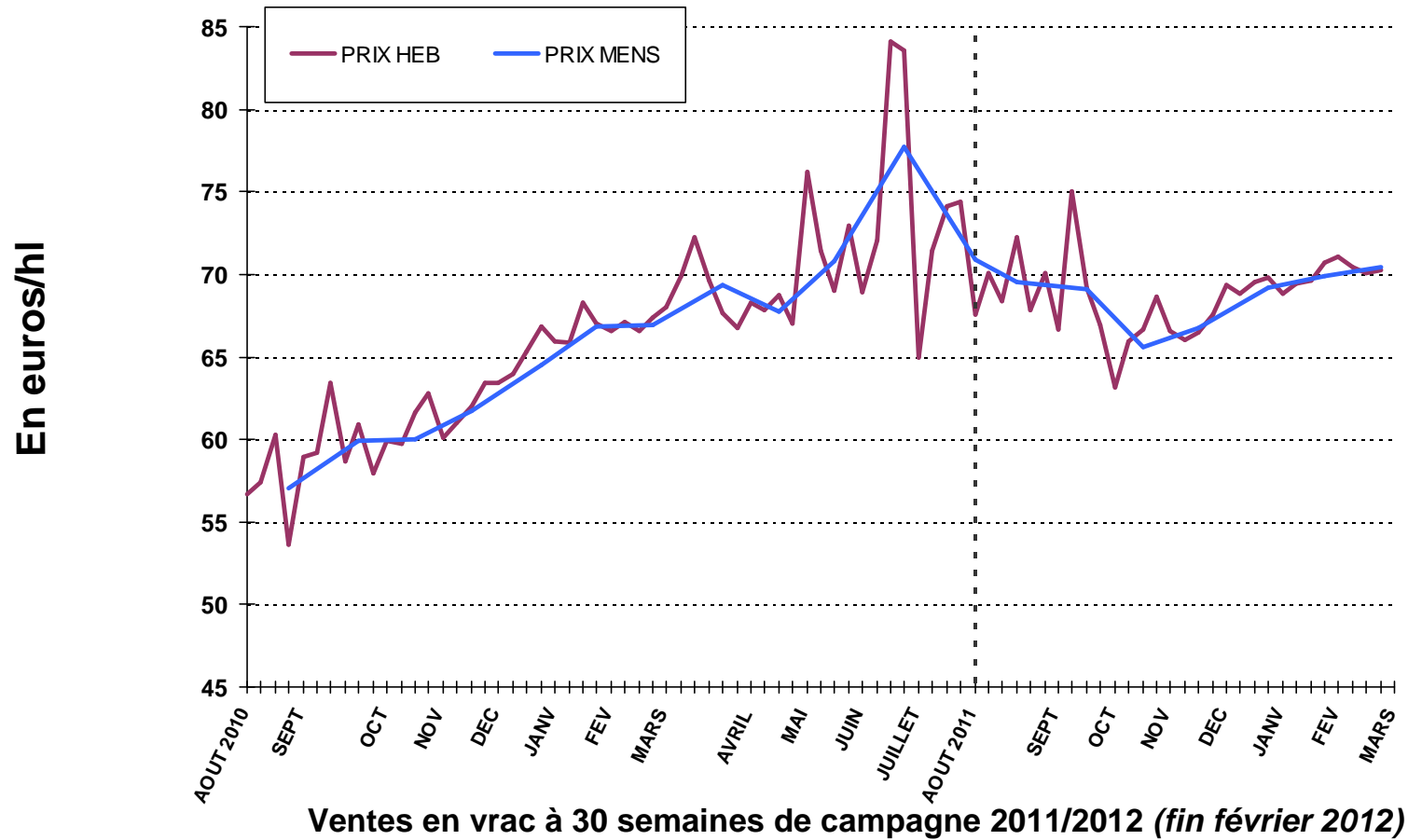
Ventes en vrac à 30 semaines de campagne 2011/2012 (fin février 2012)

Source : Contrats d'achat FranceAgriMer/InterOc/lvso  
 ÉTABLISSEMENT NATIONAL DES PRODUITS DE L'AGRICULTURE ET DE LA MER

# Evolution prix moyen Vins de France à IGP rouges/rosés

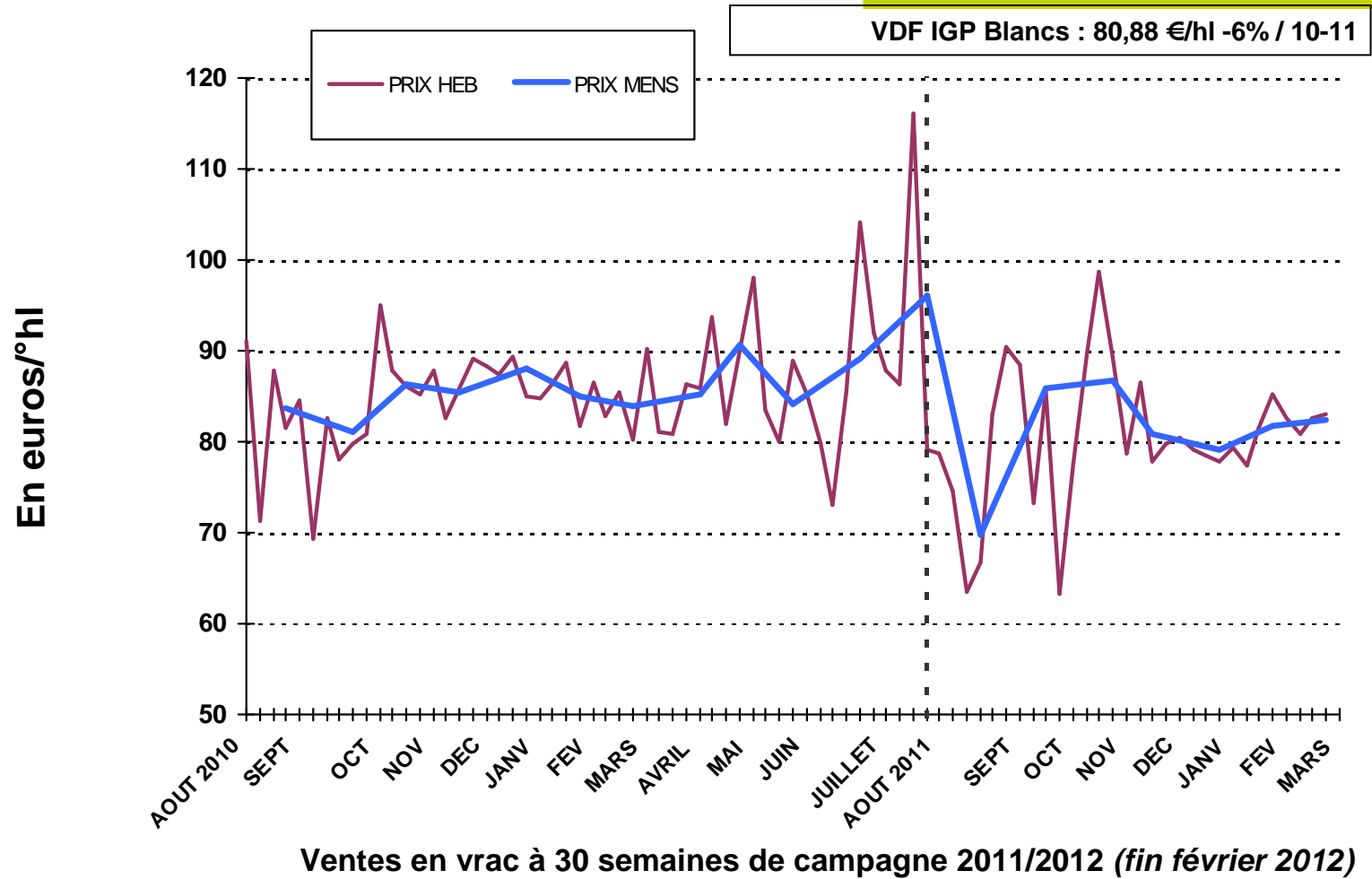
en 2011-2012

VDF IGP Rouges/Rosés : 69,48 €/hl +7 % / 10-11



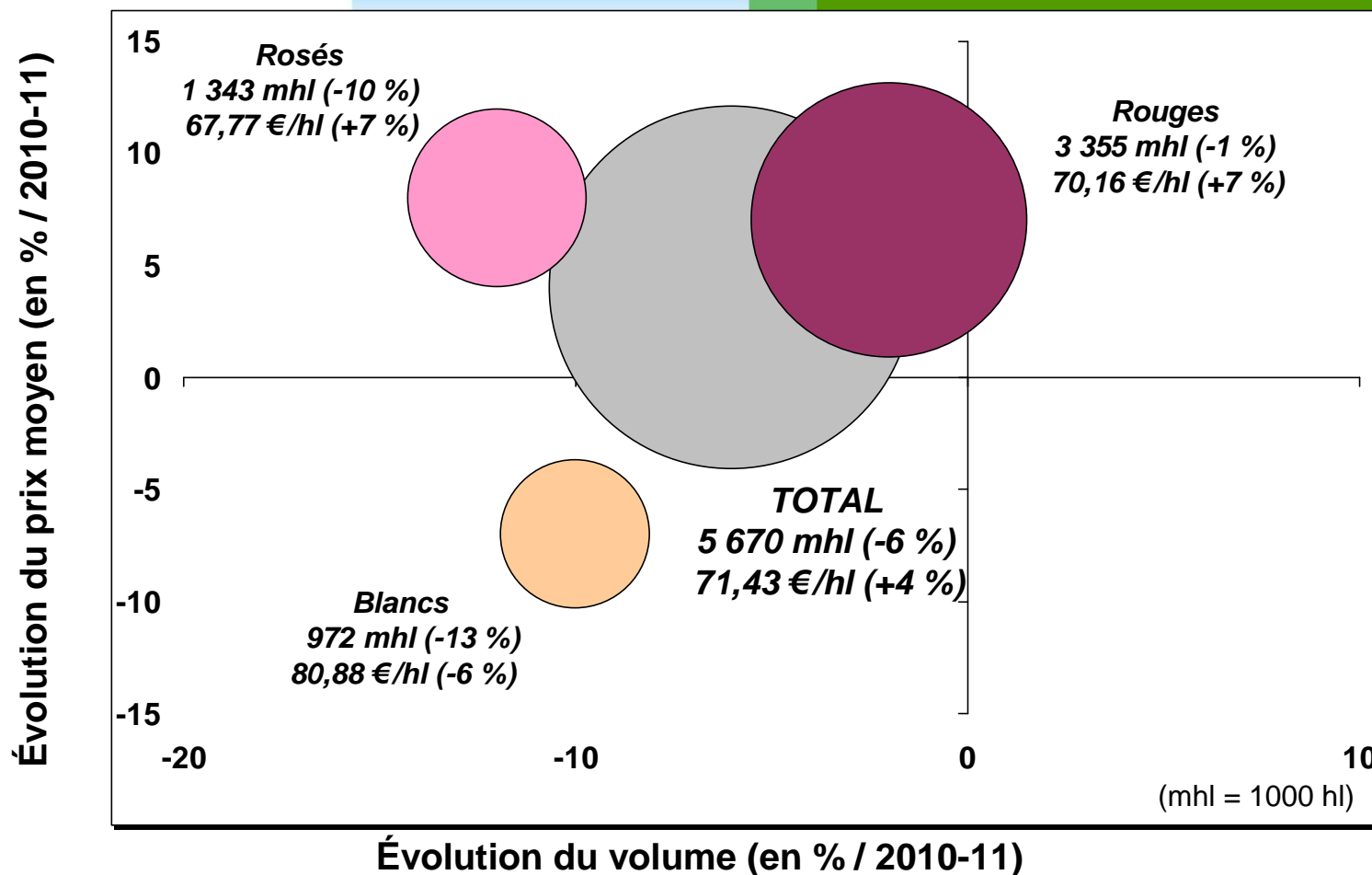
Source : Contrats d'achat FranceAgriMer/InterOc/lvso  
ÉTABLISSEMENT NATIONAL DES PRODUITS DE L'AGRICULTURE ET DE LA MER

# Evolution prix moyen Vins de France à IGP blancs en 2011-2012



Source : Contrats d'achat FranceAgriMer/InterOc/lvso  
ÉTABLISSEMENT NATIONAL DES PRODUITS DE L'AGRICULTURE ET DE LA MER

## Transactions vrac Vins de France IGP\* en 2011-2012

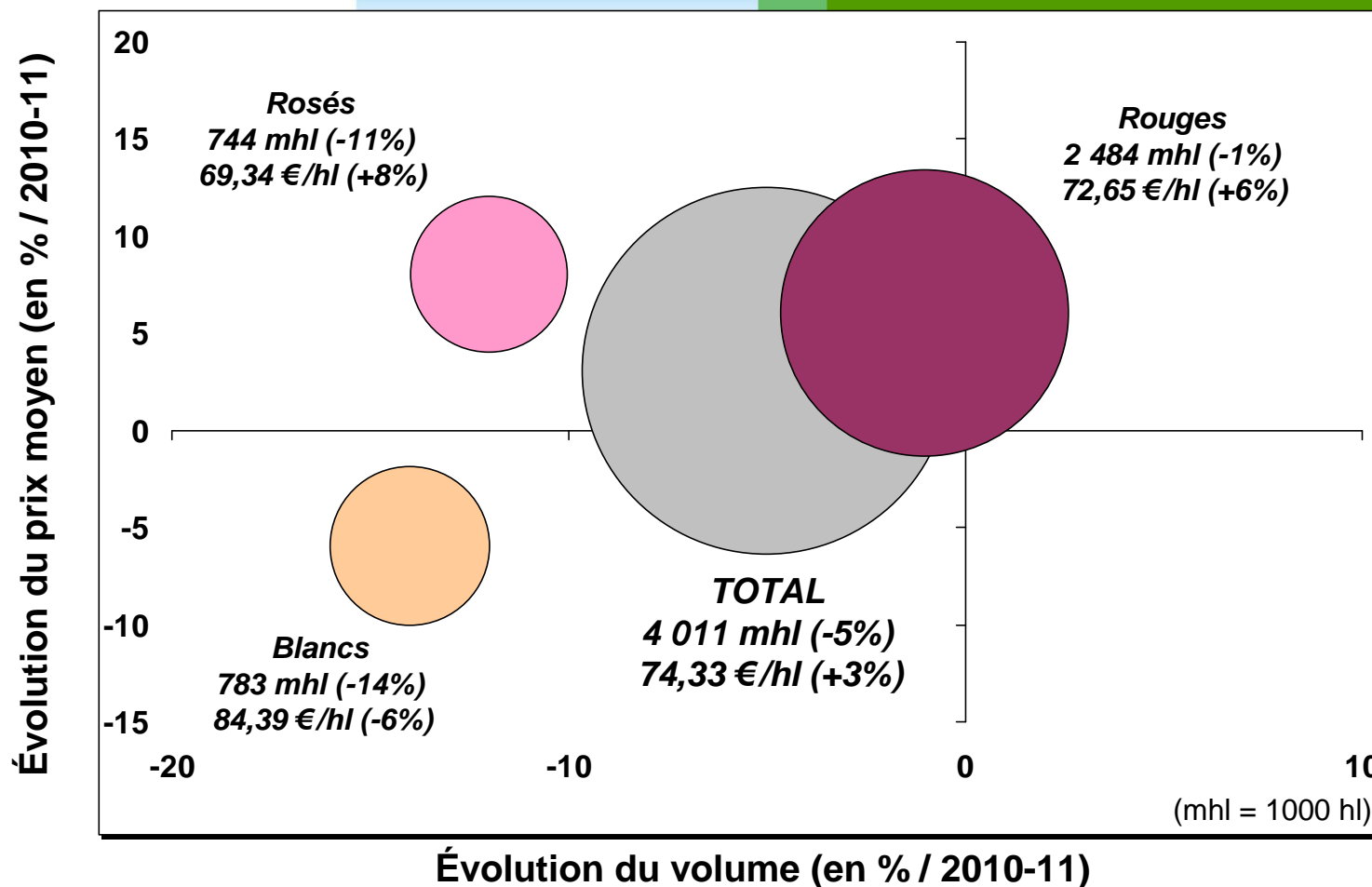


Ventes en vrac à 30 semaines de campagne 2011/2012 (fin février 2012)

(\*) IGP Pays d'Oc = 69% des volumes.

Source : Contrats d'achat FranceAgriMer/ InterOc/ Ivso  
ÉTABLISSEMENT NATIONAL DES PRODUITS DE L'AGRICULTURE ET DE LA MER

# Transactions vrac Vins de France IGP\* avec mention de cépage en 2011-2012



Ventes en vrac à 30 semaines de campagne 2011/2012 (fin février 2012)

Source : Contrats d'achat FranceAgriMer/ InterOc/Ivso

(\*) IGP Pays d'Oc = 94% des volumes.

## Transactions vrac Vins de France IGP mentionnant un cépage\* en 2011-2012

(en 1000 hl)

|                                            | 2011-2012          |              | 2010-2011          |              |
|--------------------------------------------|--------------------|--------------|--------------------|--------------|
|                                            | Volume en 1 000 hl | Prix en €/hl | Volume en 1 000 hl | Prix en €/hl |
| <b>Total VDF (IGP) Rouges avec cépage:</b> | 2 484              | 72,65        | 2 468              | 68,30        |
| dont Merlot                                | 1 154              | 71,16        | 1 181              | 66,83        |
| dont Cabernet/Sauvignon                    | 772                | 72,06        | 743                | 67,17        |
| dont Syrah                                 | 336                | 71,84        | 304                | 68,76        |
| dont Grenache                              | 101                | 69,69        | 80                 | 64,67        |
| dont Pinot                                 | 53                 | 130,84       | 48                 | 129,70       |
| <b>Total VDF (IGP) Rosés avec cépage:</b>  | 744                | 69,34        | 844                | 64,18        |
| dont Cinsault                              | 280                | 69,54        | 329                | 63,86        |
| dont Grenache                              | 268                | 68,74        | 260                | 63,39        |
| dont Syrah                                 | 157                | 70,13        | 184                | 65,50        |
| <b>Total VDF (IGP) Blancs avec cépage:</b> | 783                | 84,39        | 915                | 89,55        |
| dont Chardonnay                            | 344                | 89,60        | 424                | 93,84        |
| dont Sauvignon                             | 285                | 79,73        | 284                | 88,59        |
| dont Colombard                             | 44                 | 68,91        | 44                 | 69,28        |
| dont Viognier                              | 41                 | 102,24       | 63                 | 101,16       |

(\* ) contrats dont les lots portent une indication de cépage

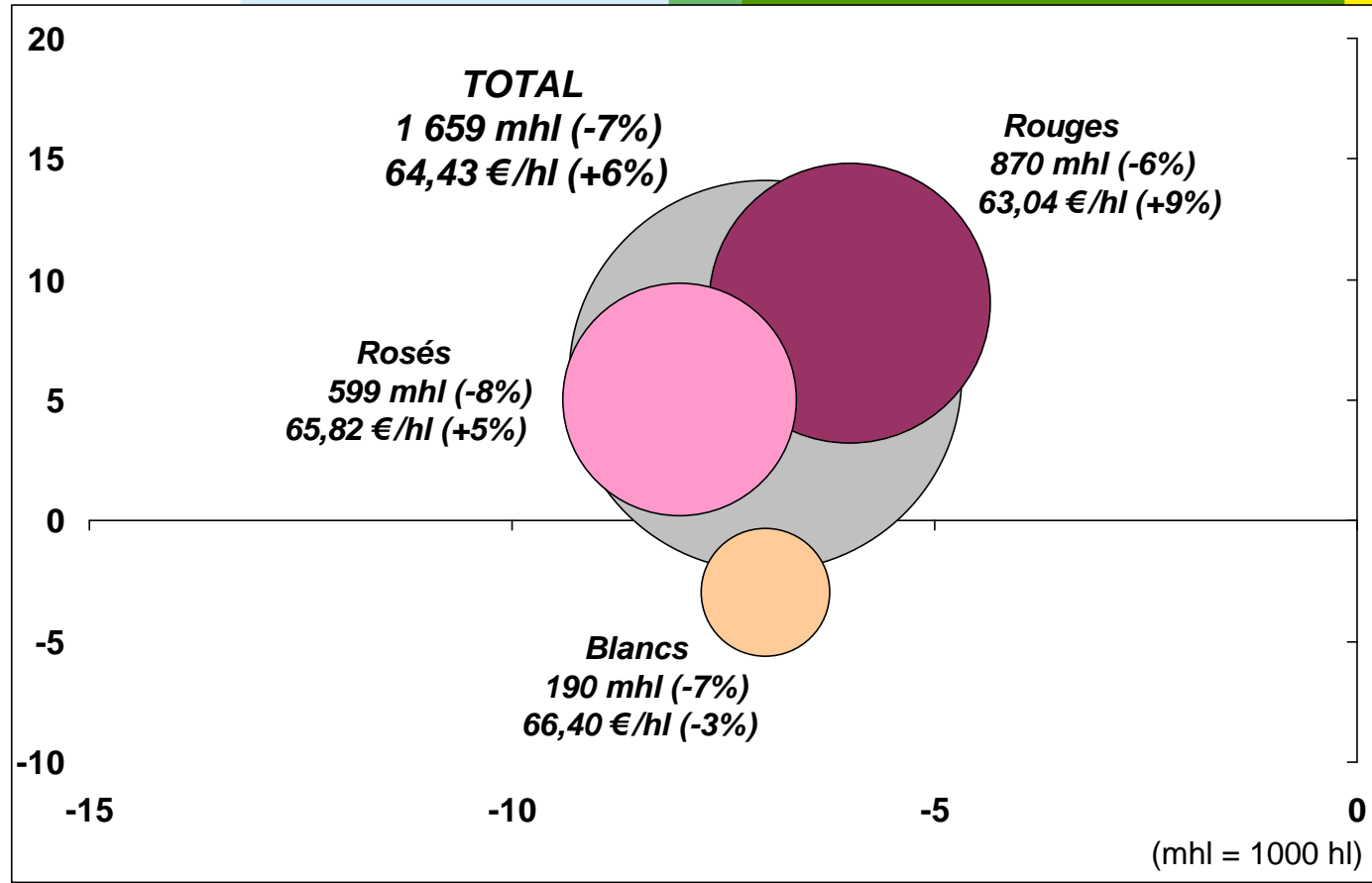
**Ventes en vrac à 30 semaines de campagne 2011/2012 (fin février 2012)**

Source : Contrats d'achat FranceAgriMer/InterOc/lvso



# Transactions vrac Vins de France IGP\* sans mention de cépage en 2011-2012

Évolution du prix moyen (en % / 2010-11)



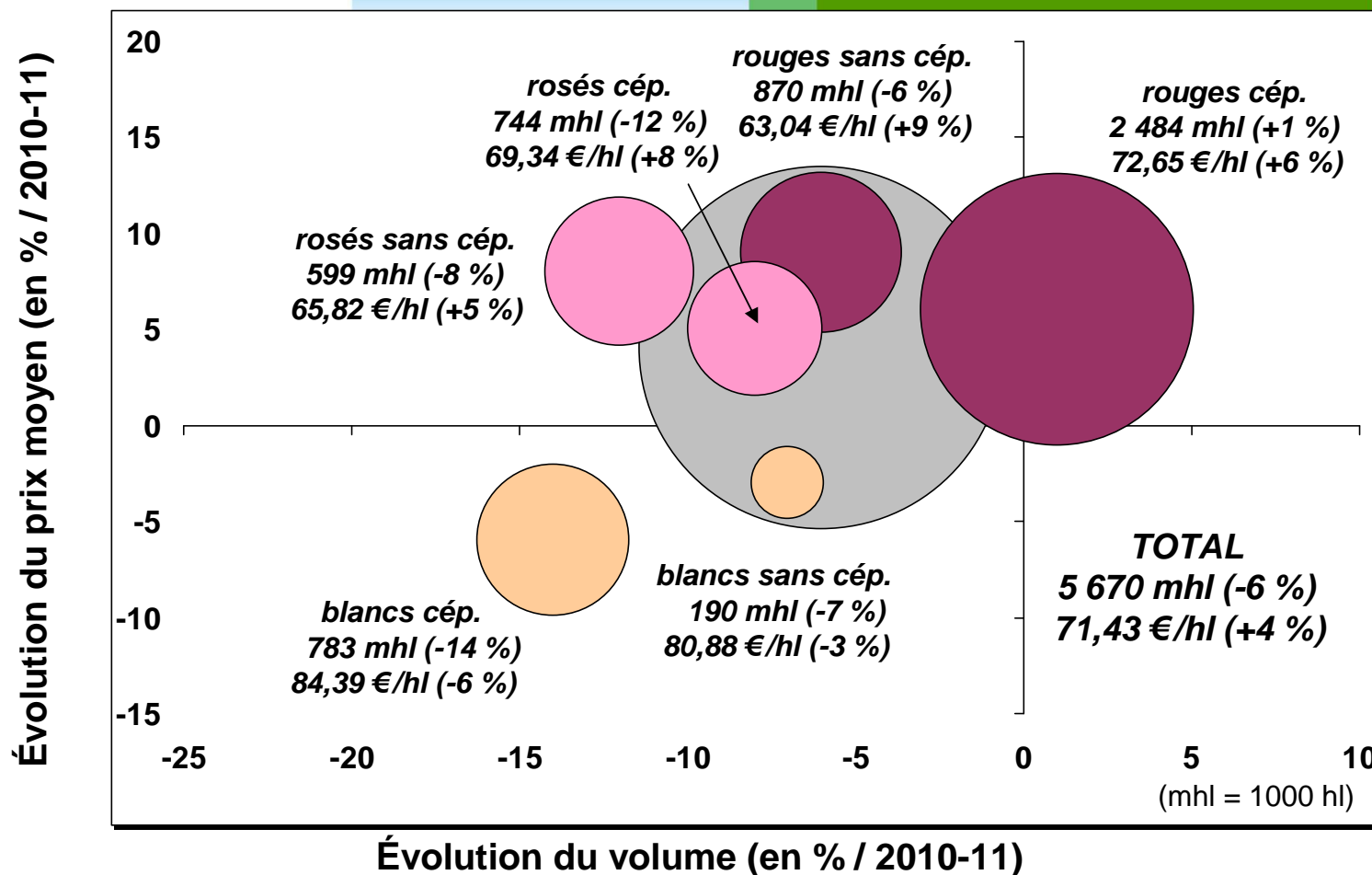
Évolution du volume (en % / 2010-11)

Ventes en vrac à 30 semaines de campagne 2011/2012 (fin février 2012)

Source : Contrats d'achat FranceAgriMer/InterOc/lvso

(\*) IGP Pays d'Oc = 9% des volumes.

# Transactions vrac Vins de France IGP\* en 2011-2012

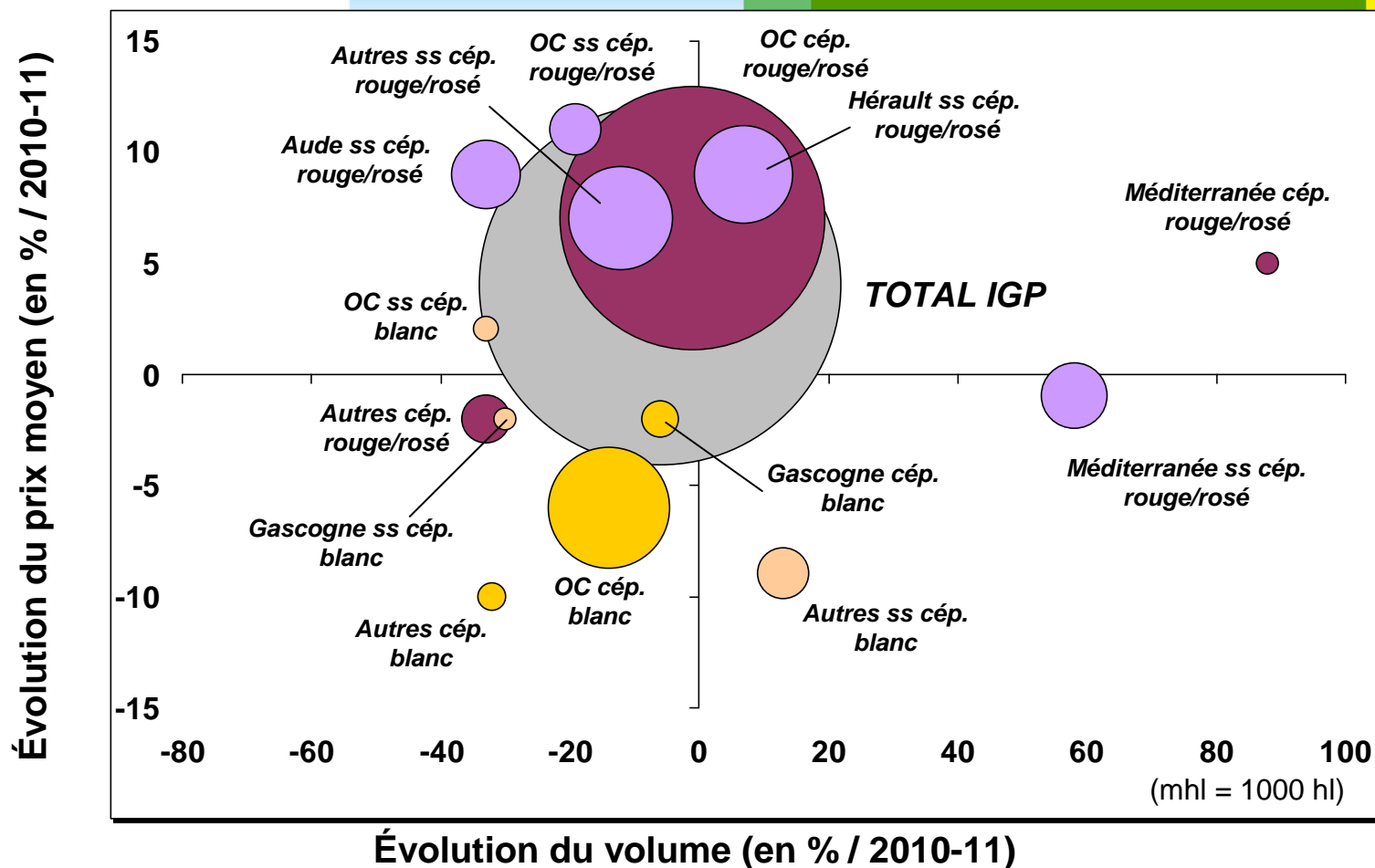


Ventes en vrac à 30 semaines de campagne 2011/2012 (fin février 2012)

(\*) IGP Pays d'Oc = 69% des volumes.

Source : Contrats d'achat FranceAgriMer/ InterOc/lvso  
ÉTABLISSEMENT NATIONAL DES PRODUITS DE L'AGRICULTURE ET DE LA MER

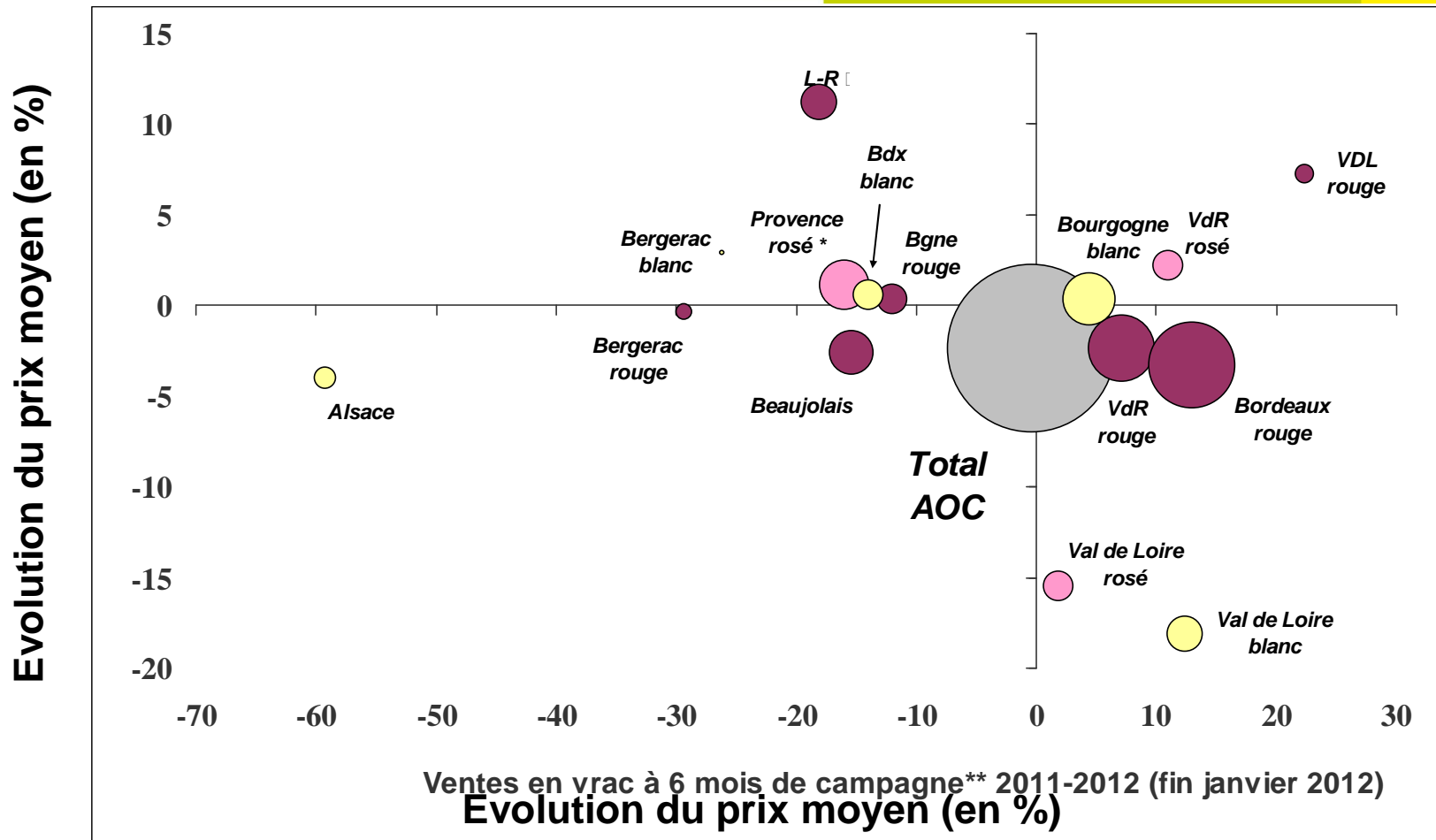
# Transactions vrac Vins de France IGP\* en 2011-2012



(\*) IGP Pays d'Oc = 69% des volumes.

Source : Contrats d'achat FranceAgriMer/ InterOcé/lvso  
ÉTABLISSEMENT NATIONAL DES PRODUITS DE L'AGRICULTURE ET DE LA MER

# Transactions vrac Vins de France AOC rouges/rosés/blancs en 2011-2012



\*Variations en vol. non significatives ; \*\*Campagne 1<sup>er</sup> août 2011 - 31 juillet 2012.