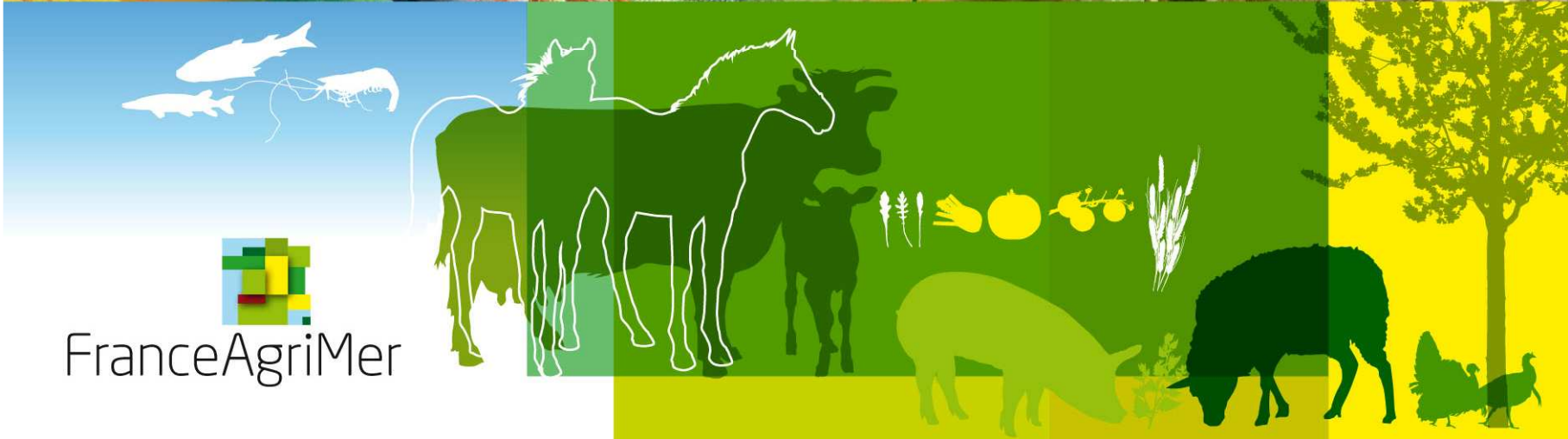


CÉRÉALES /
FRUITS ET LÉGUMES /
HORTICULTURE /
LAIT /
OLÉO-PROTÉAGINEUX /
PÊCHE ET AQUACULTURE /
PLANTES À PARFUM, AROMATIQUES ET MÉDICINALES /
SUCRE /
VIANDES BLANCHES /
VIANDES ROUGES /
VINS /

FranceAgriMer




FranceAgriMer

Conseil spécialisé Fruits & Légumes

12 avril 2012

Unité cultures et filières spécialisées
Unité cotations et information de conjoncture

thierry.bain@franceagrimer.fr

julie.barat@franceagrimer.fr

caroline.blot@franceagrimer.fr

baptiste.montange@franceagrimer.fr

ghislaine.paran@franceagrimer.fr



SOMMAIRE

- **Concombre**
- **Tomate**
- **Fraise**
- **Asperge**

SOMMAIRE

- **Concombre**
- Tomate
- Fraise
- Asperge

Concombre

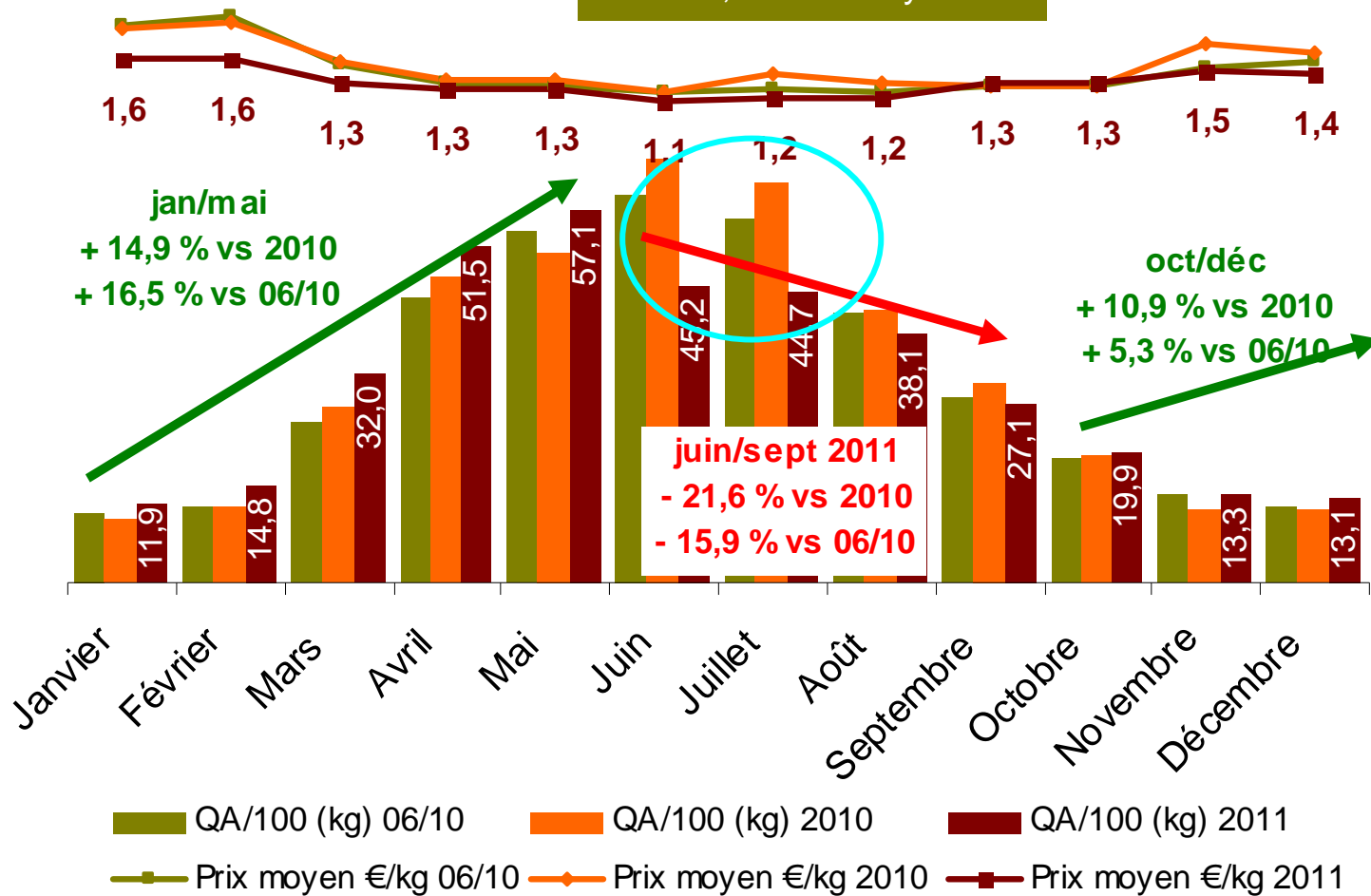
Conjoncture

- Début de campagne avec essentiellement des petits calibres. Pas d'incidence de la vague de froid sur les cultures.
- Février : La montée progressive des volumes permet de maintenir un équilibre du marché. Le bon export vers l'Allemagne permet une bonne tenue des cours.
- Mars : Baisse des cours habituelle à cette période mais moins forte que les années précédentes
- Mi mars toutes les régions sont en production dans un contexte de concurrence européenne modérée et avec une demande active.
- Fin mars la concurrence belge et hollandaise se fait ressentir et les cours sont baissiers.
- Le week end pascal a été difficile en termes de commercialisation selon les premiers retours

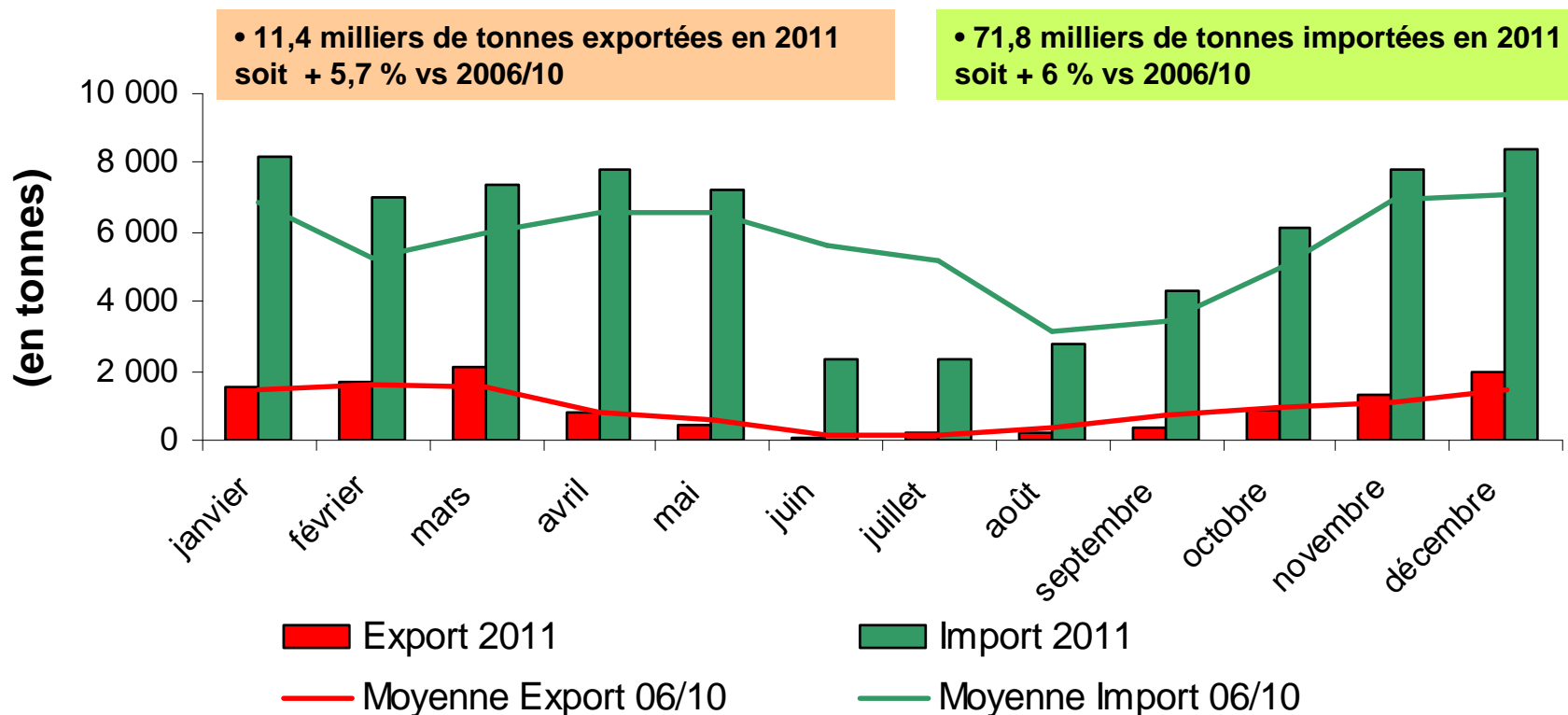
Concombre

Consommation

QA/100 2011 = 368,6 kilos
soit - 4,3 % vs 2010
soit - 0,9 % vs moy 06/10



Les importations et exportations françaises de concombres en 2011 vs 2006/2010



Source : Douanes françaises/UBIFRANCE - Elaboration FranceAgriMer

SOMMAIRE

- Concombre
- **Tomate**
- Fraise
- Asperge

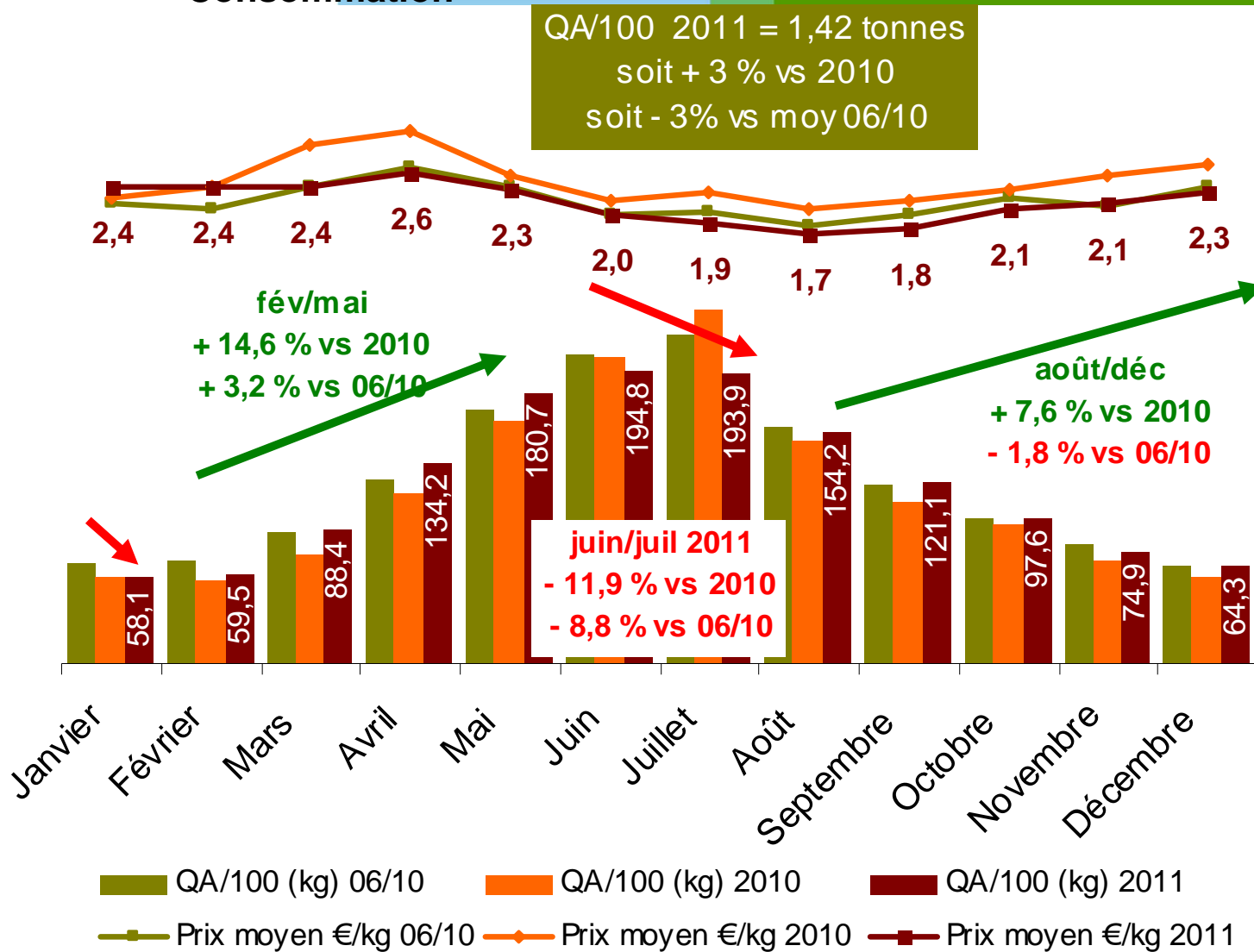
Tomate

Conjoncture

- La campagne démarre à la mi février avec essentiellement des grappes qui débutent sur de meilleurs niveaux de prix que les années précédentes.
- Début mars, une nette augmentation de l'offre fait baisser les prix
- Le marché se rééquilibre en seconde quinzaine et devient même déficitaire ce qui permet une remontée des cours.
- Le marché est bien orienté et fluide avec une montée progressive des volumes

Tomate

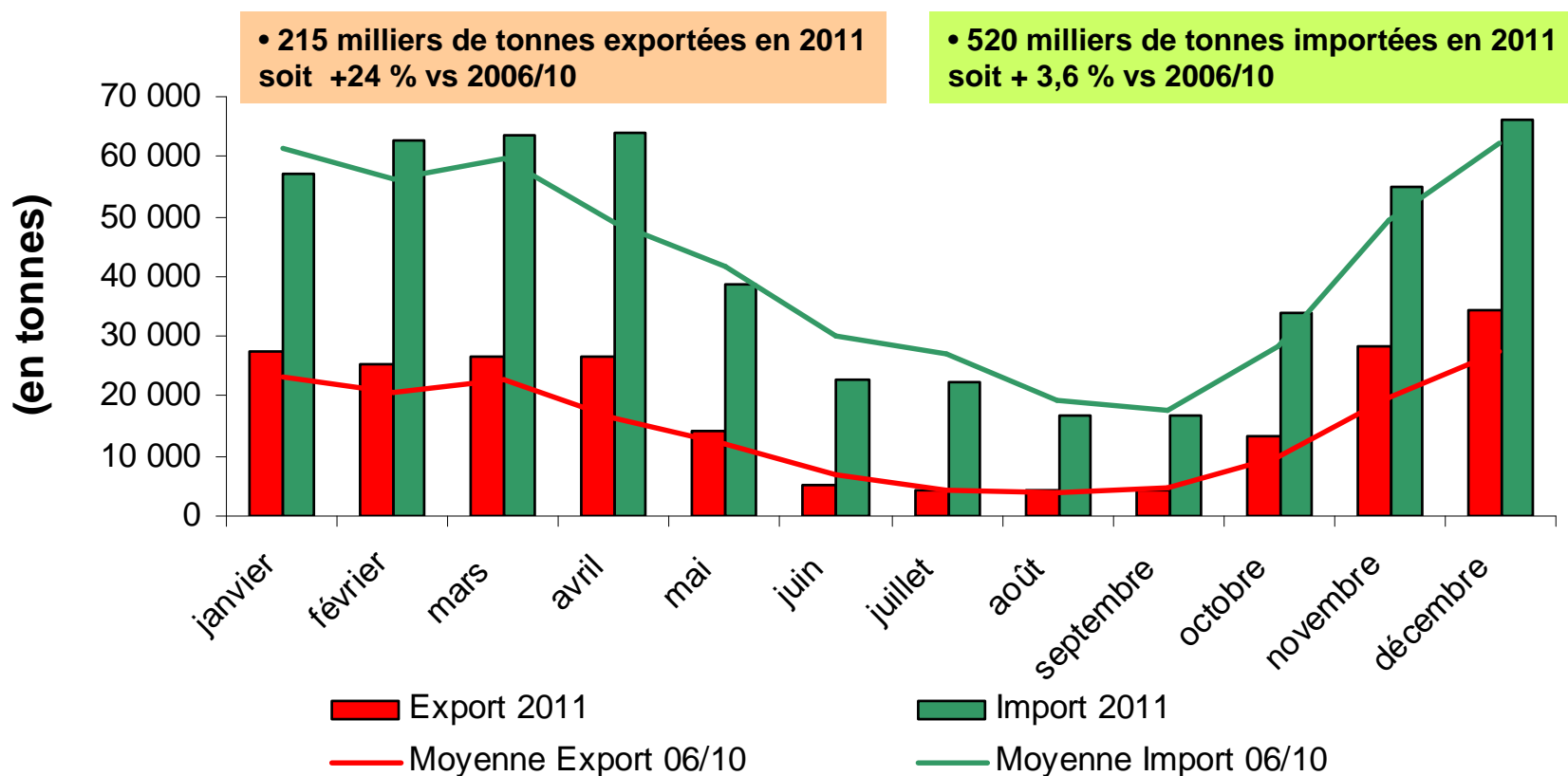
Consommation



Tomate

Commerce extérieur

Les importations et exportations françaises de tomates en 2011 vs 2006/2010

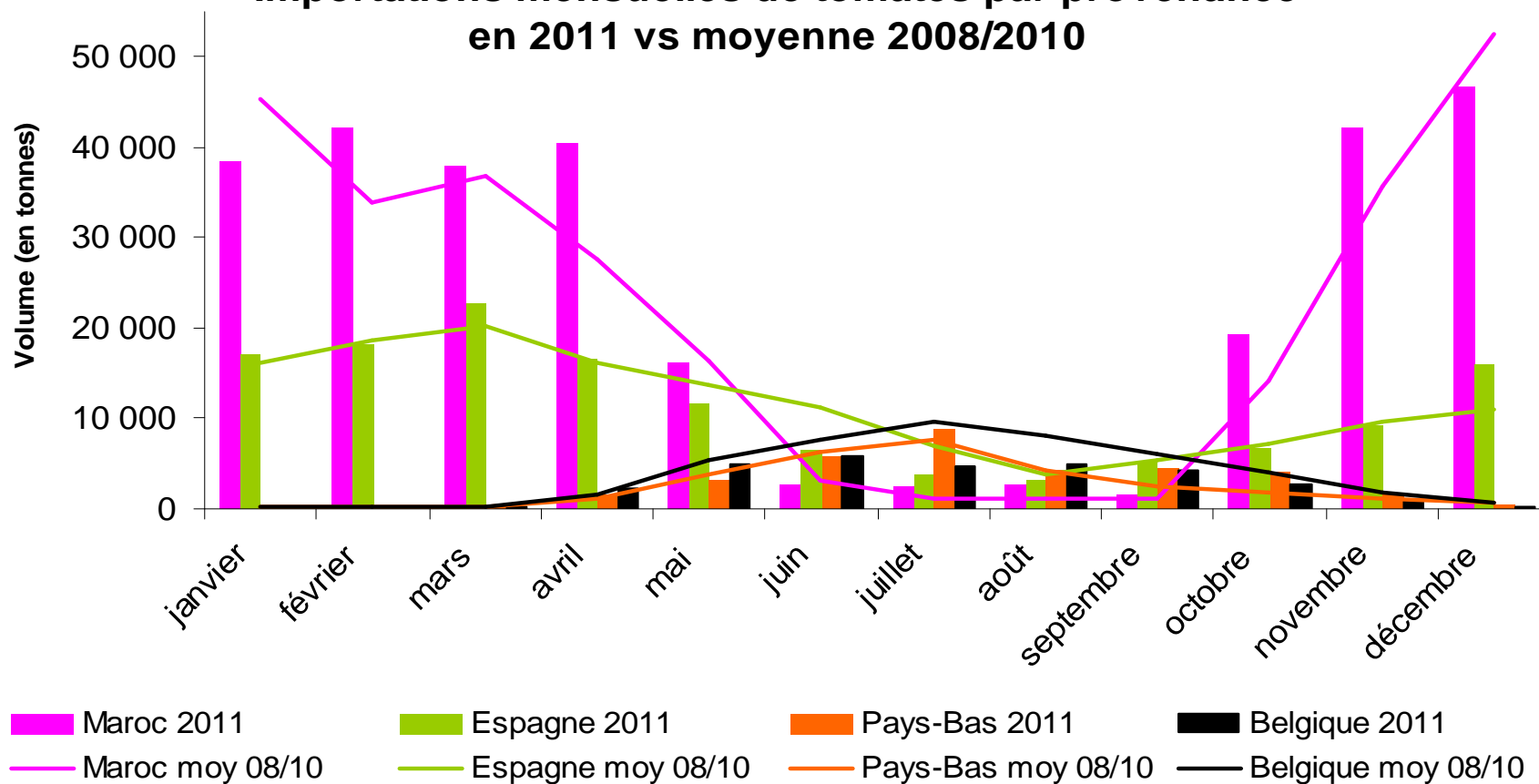


Source : Douanes françaises/UBIFRANCE - Elaboration FranceAgriMer

Tomate

Commerce extérieur

Importations mensuelles de tomates par provenance en 2011 vs moyenne 2008/2010



Source : Douanes françaises - Elaboration FranceAgriMer

Tomate

Marchés européens

Semaines 11/12 (du 12 au 25 mars 2012)

- **Allemagne** : l'Espagne, la Turquie et le Maroc assurent l'approvisionnement, mais la présence belge et néerlandaise se renforce. La demande est assez ferme et soutient les cours.
- **Belgique** : présentes en faible quantité, les tomates belges en grappe et en vrac enregistrent des prix qui se situent entre 1,60 et 1,80 €/Kg. On retrouve toujours essentiellement des tomates d'importation (Espagne et Maroc). La demande augmente pour ce produit avec une nette diminution des prix.
- **Pays-Bas** : la demande en tomates néerlandaises est assez satisfaisante. Les prix sont corrects et stables. Le prix oscille entre 0,72€ et 0,79€ pour les tomates rondes et entre 1,14€ et 1,51€ pour les tomates en grappe.
- **Royaume-Uni** : les tomates proviennent en grande partie du Maroc, d'Espagne et des Pays Bas. On constate une hausse des cours par rapport à la semaine 9.

Source : UBIFRANCE

SOMMAIRE

- Concombre
- Tomate
- **Fraise**
- Asperge

Fraise

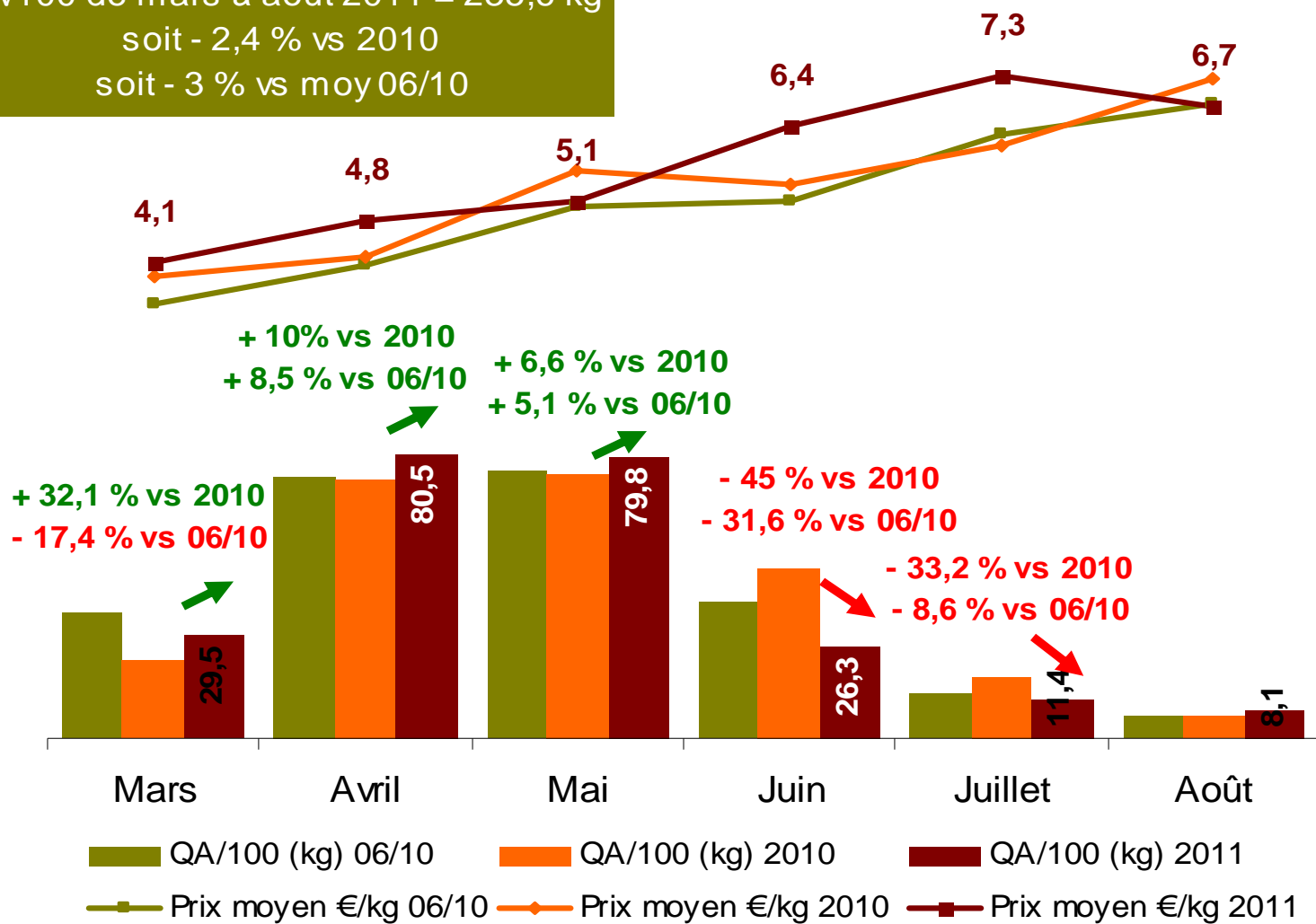
Conjoncture

- Campagne qui débute début mars avec les premiers volumes de gariguettes de bonne qualité (météo favorable).
- Les volumes progressent régulièrement et la demande est bonne ce qui permet une bonne fluidité des ventes.
- Les deux semaines avant Pâques sont marquées par une dynamique très favorable au produit avec des cours qui se maintiennent et des ventes très actives.
- La baisse des températures semaine 14 provoque un léger retard dans la prévision des volumes disponibles (maturation décalée dans le temps)
- Après le week end de Pâques la reprise se fait plus lentement qu'en fin de semaine

Fraise

Consommation

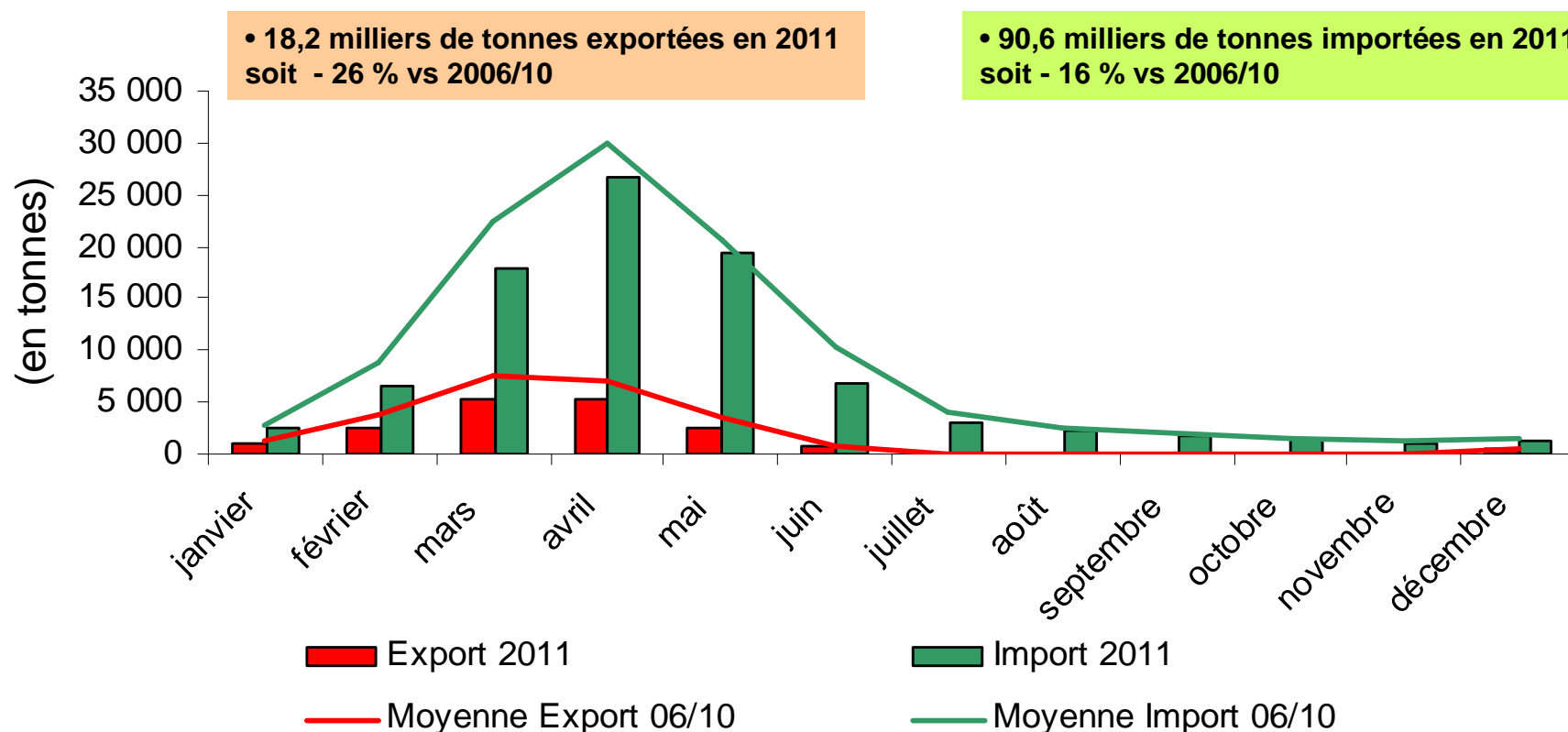
QA/100 de mars à août 2011 = 235,6 kg
 soit - 2,4 % vs 2010
 soit - 3 % vs moy 06/10



Fraise

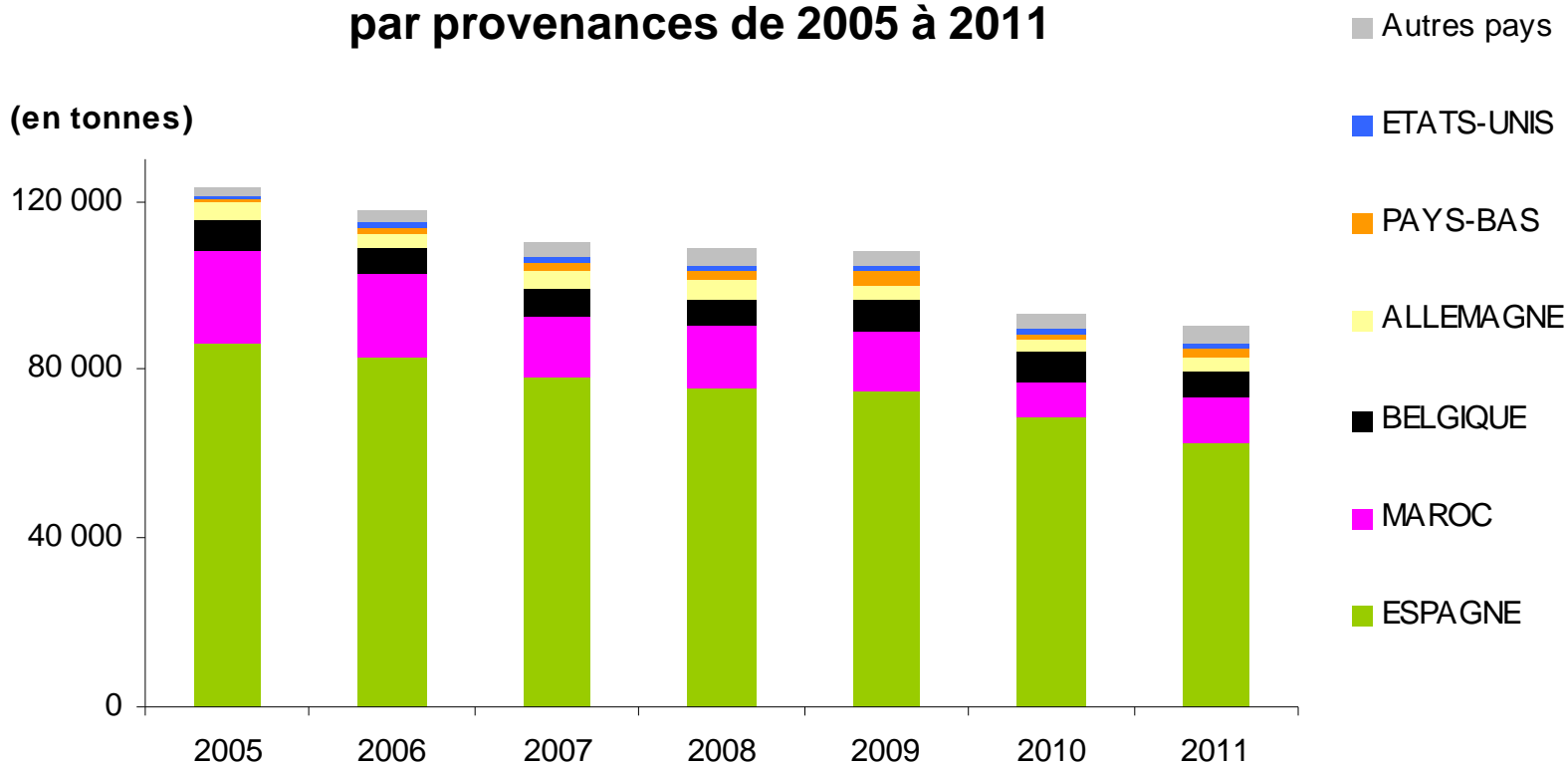
Commerce extérieur

Les importations et exportations françaises de fraises en 2011 vs 2006/2010



Source : Douanes françaises/UBIFRANCE - Elaboration FranceAgriMer

Les importations françaises de fraises par provenances de 2005 à 2011



Source : Douanes françaises/UBIFRANCE - Elaboration FranceAgriMer

SOMMAIRE

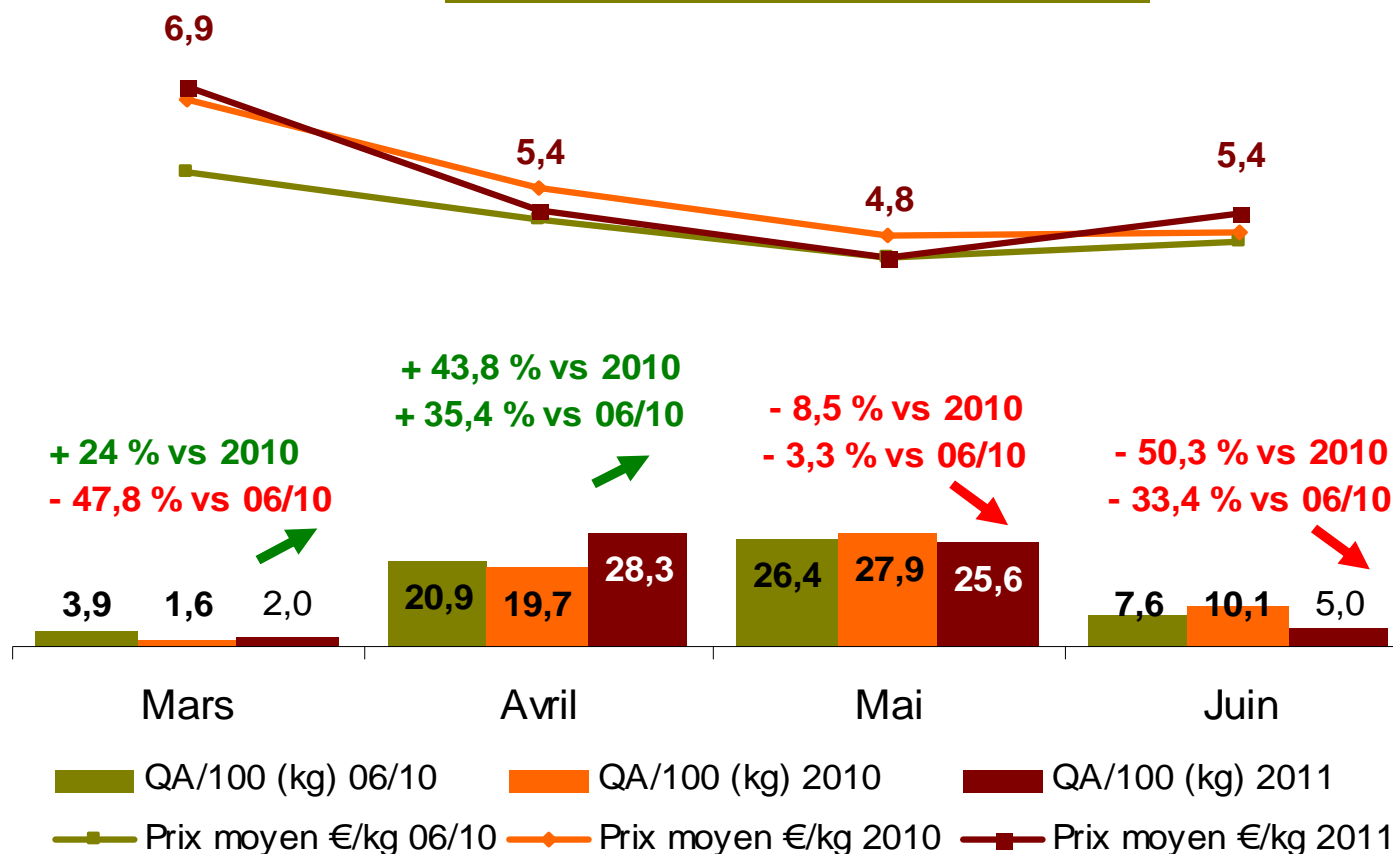
- Concombre
- Tomate
- Fraise
- **Asperge**

- Campagne qui commence sur de très petits volumes en semaine 12 sur des niveaux de prix au dessus des années précédentes.
- Le développement des volumes se fait progressivement avec des prix qui sont fermes pour le week end pascal.
- La baisse des cours s'amorce en semaine 15.

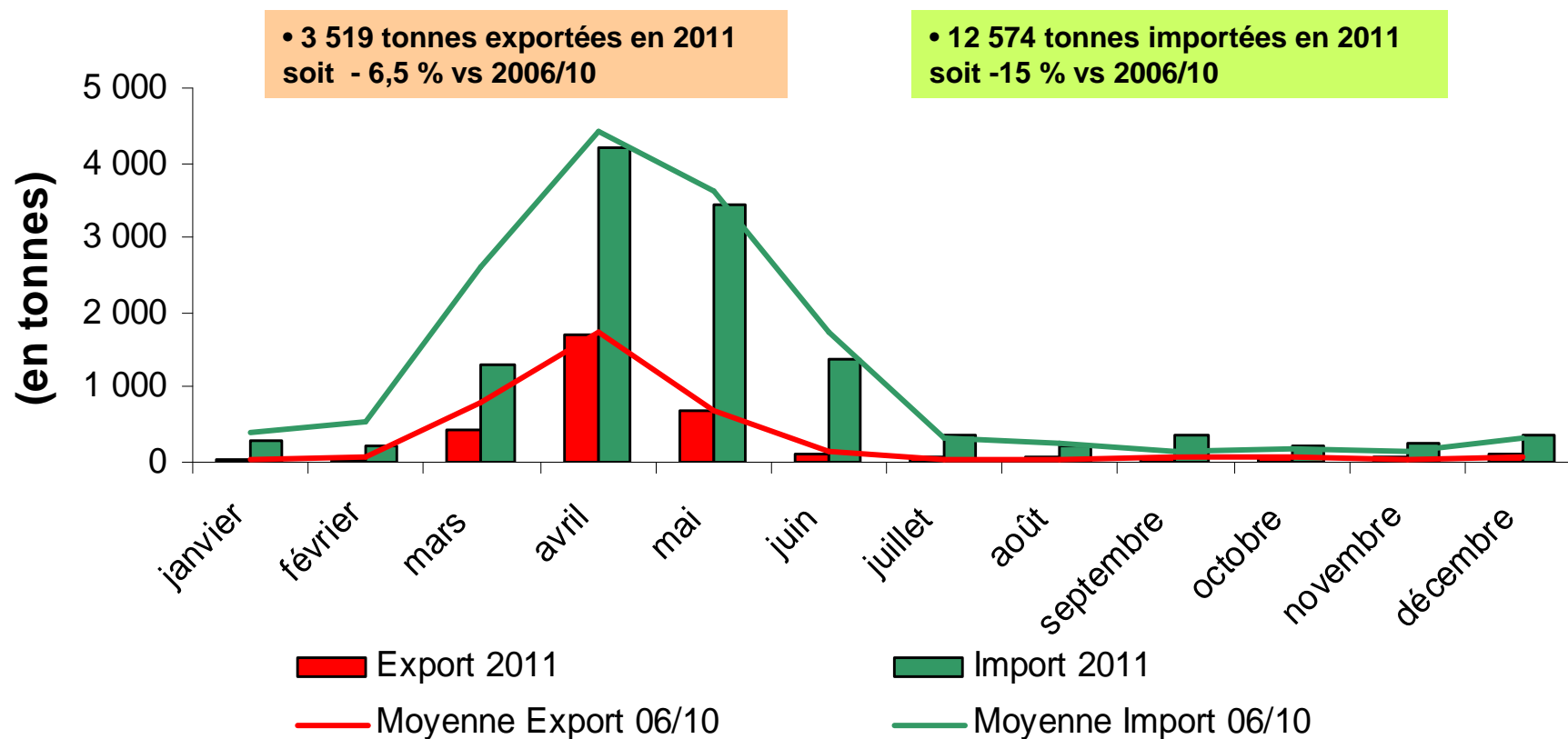
Asperge

Consommation

QA/100 de mars à juin 2011 = 60,9 kg
soit + 2,6 % vs 2010
soit + 3,6% vs moy 06/10



Les importations et exportations françaises d'asperges en 2011 vs 2006/2010



Semaines 11/12 (du 12 au 25 mars 2012)

- **Allemagne** : le marché commence à s'animer avec des produits d'origines allemande et grecque. Le Pérou, l'Espagne et le Maroc complètent l'offre. La qualité n'est pas toujours au rendez-vous. Les prix sont orientés à la hausse pour la marchandise d'origine allemande.
- **Belgique** : en raison d'une faible demande et d'une offre abondante, les premières asperges de l'année sont moins chères de 30% par rapport à la même période de l'année passée. Le prix actuel des asperges est de 3€ alors que le prix moyen normal à cette période est de 5€ pour 500g.

Source : UBIFRANCE