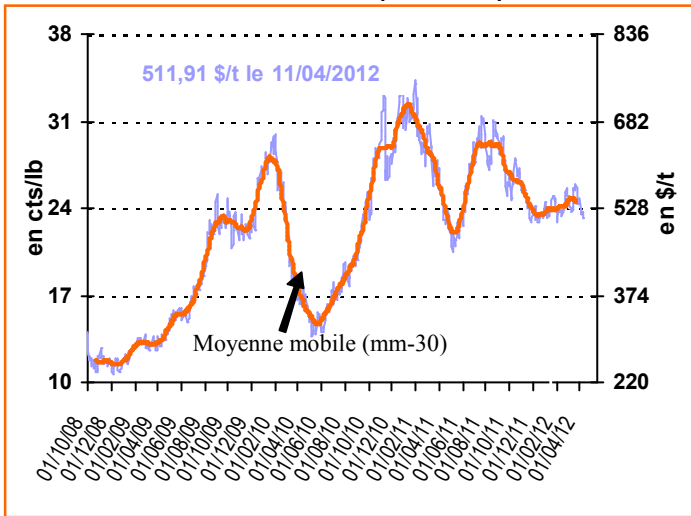
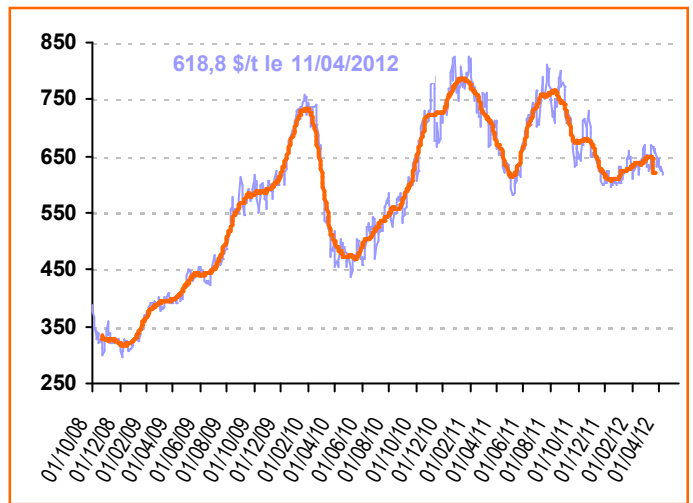


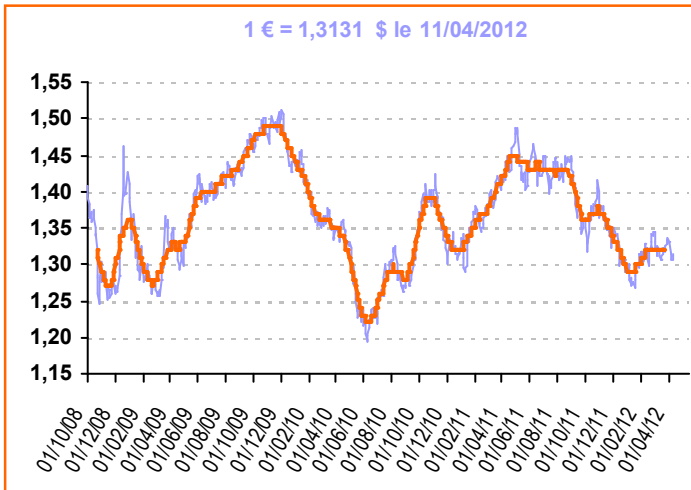
Cours du sucre brut (NY n°11) 1^{er} Terme



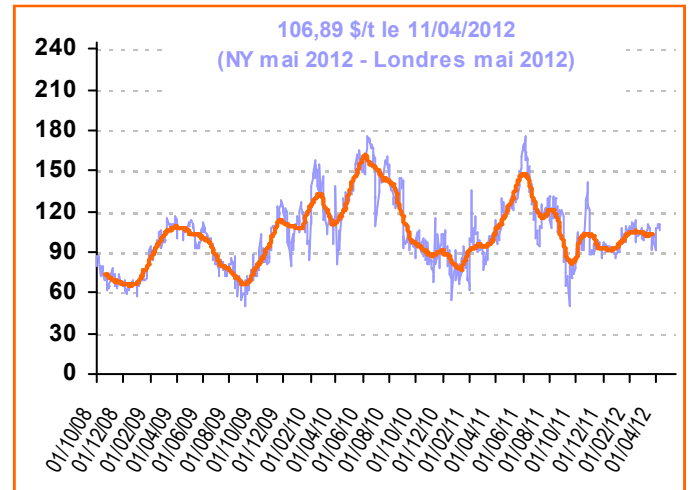
Cours du sucre blanc (Londres n°5) 1^{er} T. (\$/t)



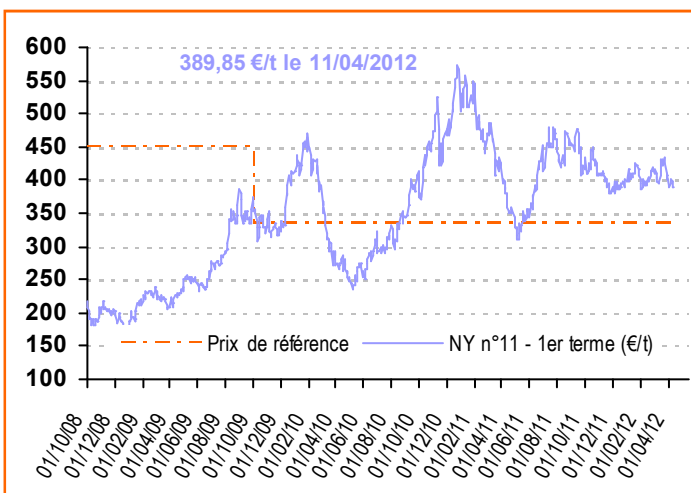
Taux de change €/€



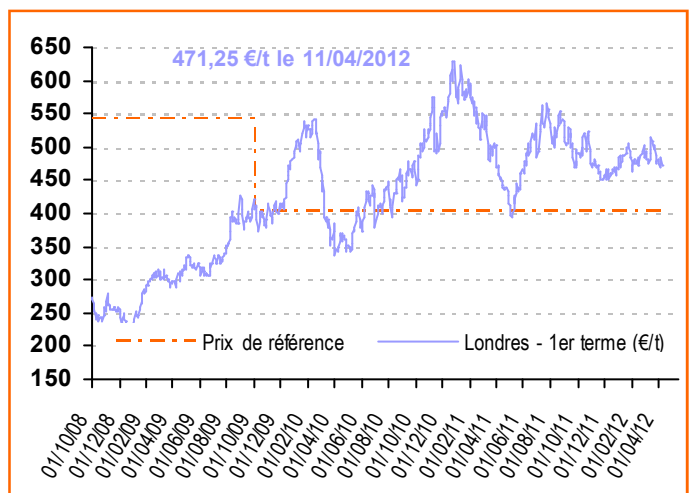
Prime de blanc (\$/t)



Cours du sucre brut (NY n°11) en €/t



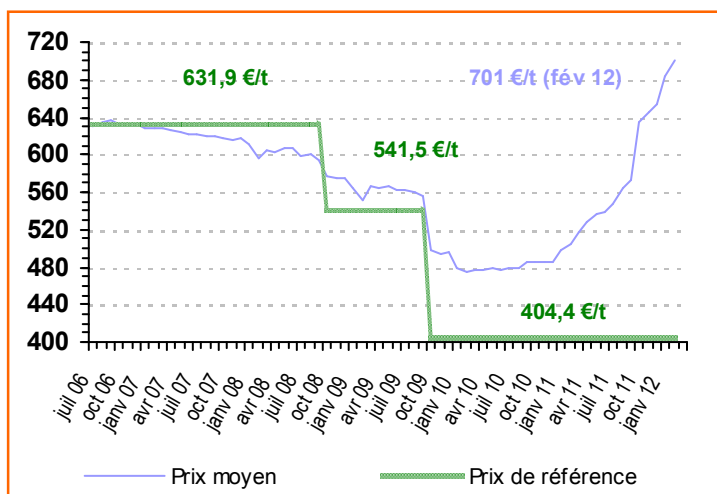
Cours du sucre blanc (Londres n°5) en €/t



Informations publiées sur la base de sources considérées comme fiables. Seule la publication au JOUE fait foi.
Reproduction et utilisation autorisée avec mention de la source

Union Européenne - Actualité communautaire

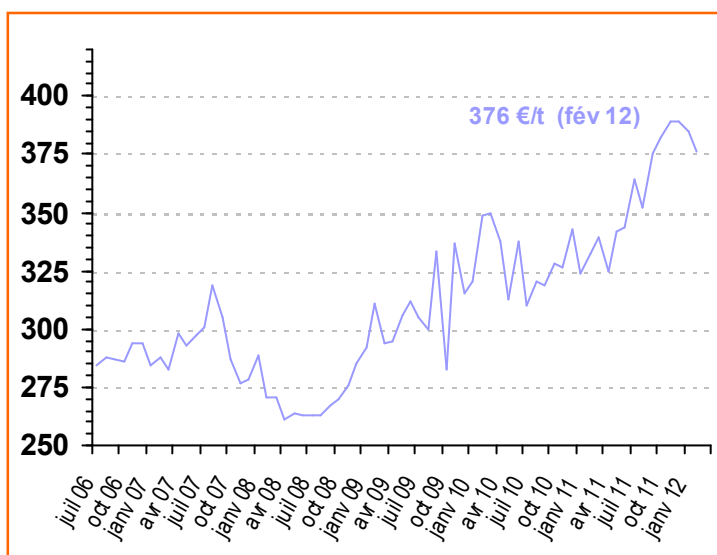
Prix du sucre du quota (€/t) dans l'UE



Importations 2011/12 Sucre ACP et PMA

en tonnes de sucre blanc	Seuils / Contingents	Certificats délivrés au 06/04/2012
PMA non ACP	-	-
PMA – ACP	-	284 073,3
ACP – non PMA	1 600 000	721 710,0
<i>Afrique centrale</i>	10 186,1	-
<i>Afrique Occidentale</i>	10 186,1	-
<i>SADC</i>	192 954,5	167 398,5
<i>EAC</i>	14 996,5	-
<i>ESA</i>	632 850,9	277 371,5
<i>Pacifique</i>	210 950,3	101 800,0
<i>Cariforum</i>	527 875,6	175 139,9
Total ACP	3 500 000	1 005 783,3
Total ACP+PMA non ACP		1 005 783,3

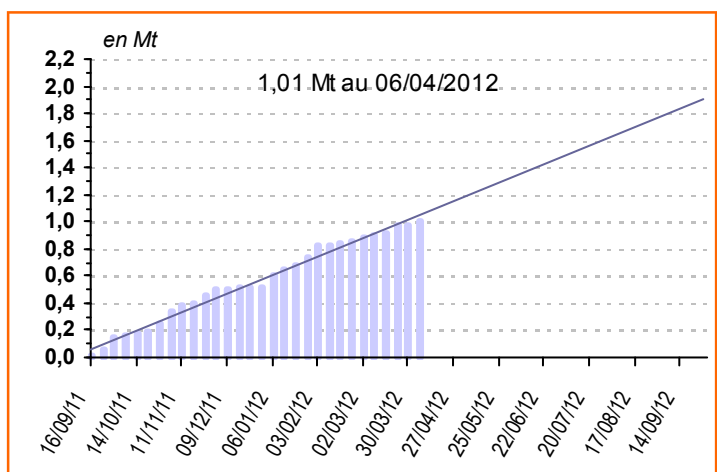
Prix de vente du sucre hors quota (€/t) dans l'UE



Importations 2011/12 (mars 2012) Cgts CXL, Balkans, Moldavie, Sucre industriel

en tonnes	Contingents (tel quel)	2011/12 (équivalent blanc)
CXL	676 925	659 982,3
<i>Australie</i>	9 925	9 676,9
<i>Brésil</i>	334 054	325 683,6
<i>Cuba</i>	68 969	67 244,8
<i>Erga Omnes</i>	253 977	247 627,1
<i>India</i>	10 000	9 750,0
Balkans	380 000	299 397,8
<i>Albanie</i>	1 000	-
<i>Bosnie Herzegovine</i>	12 000	6 000,0
<i>Serbie ou Kosovo</i>	180 000	133 903,0
<i>FYROM (Macédoine)</i>	7 000	-
<i>Croatie</i>	180 000	159 494,7
Moldavie (année civile 2012)	34 000	3 199,3
Sucre Industriel	400 000	13 980,0

Délivrances de certificats ACP & PMA : Oct 11 - Sept 12



Règlements votés

- Autorisation de la vente sur le marché alimentaire de l'UE de 250 000 t de sucre hors quota et de 13 000 t d'isoglucose moyennant un prélèvement réduit à 211 €/t à compter du 3 mai 2012.
- Règlement ouvrant trois adjudications sur le droit d'importation de sucre à droit réduit les 3/05, 24/05 et 7/06 2012.
- Ouverture d'un contingent d'exportation de sucre hors quota de 650 000 t et de 70 000 t d'isoglucose pour la campagne 2012-2013.
- Ouverture d'un contingent d'importation de sucre industriel de 400 000 t pour 2012-2013.

Informations publiées sur la base de sources considérées comme fiables. Seule la publication au JOUE fait foi.
Reproduction et utilisation autorisée avec mention de la source

FranceAgriMer : 12, Rue Henry Rol-Tanguy - TSA 20002 - 93555 Montreuil-sous-bois cedex
Téléphone : (33) 01.73.30.20.00 – Télécopie : (33) 01.73.30.26.12 – www.franceagrimer.fr
Marchés, Etudes et Prospective – Marché et Etude de filières – Mission sucre

Cyril Schweizer - 01 73 30 23 89 - Catherine Hansen - 01 73 30 26 36 - Yves Croquet - 01 73 30 24 21 - José Soares - 01 73 30 24 32