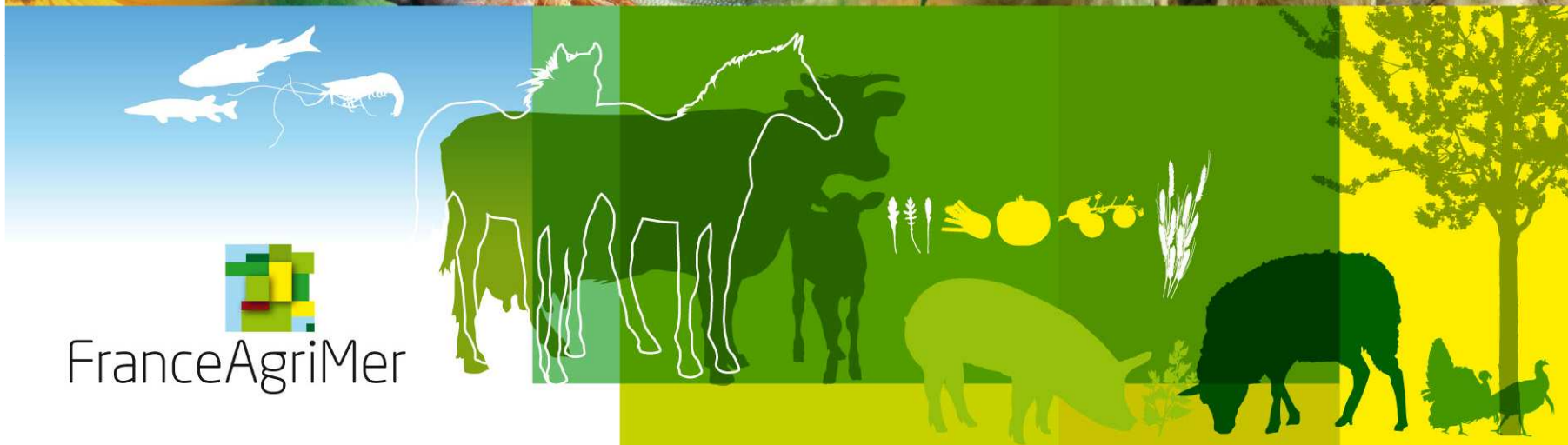


CÉRÉALES /
FRUITS ET LÉGUMES /
HORTICULTURE /
LAIT /
OLÉO-PROTÉAGINEUX /
PÊCHE ET AQUACULTURE /
PLANTES À PARFUM, AROMATIQUES ET MÉDICINALES /
SUCRE /
VIANDES BLANCHES /
VIANDES ROUGES /
VINS /

FranceAgriMer



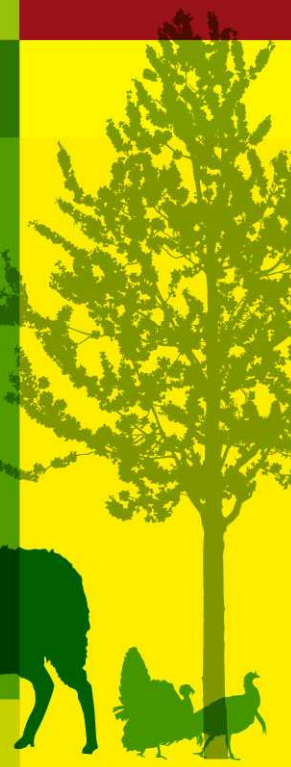
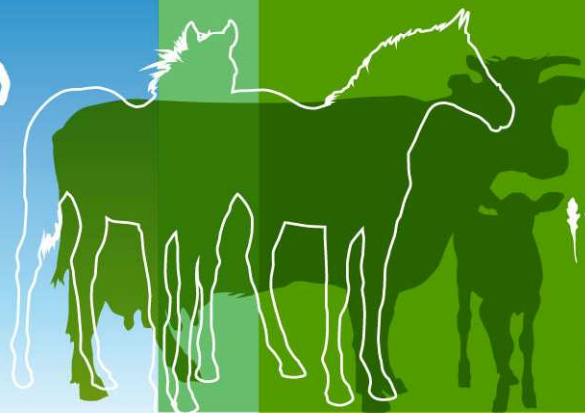
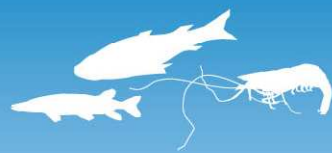

FranceAgriMer

Conseil Viandes Blanches

Situation des marchés

14 juin 2012

Montreuil



Situation de la filière porcine



L'offre européenne ne progresse plus

- *La hausse des coûts de production et la perspective de la mise aux normes entraînent une restructuration de la filière européenne.*

Production (1.000 t)	1T 2010	1T 2011	1T 2012	%12/11
UE à 27	5 536	5 682	5 652	- 0,5
UE à 15	4 803	4 962	4 942	- 0,4
<i>Allemagne</i>	<i>1 346</i>	<i>1 393</i>	<i>1 371</i>	- 1,6
<i>Danemark</i>	<i>419</i>	<i>457</i>	<i>427</i>	- 6,5
<i>Pays-Bas</i>	<i>333</i>	<i>350</i>	<i>340</i>	- 2,8
<i>Espagne</i>	<i>890</i>	<i>915</i>	<i>961</i>	+ 5,0
<i>Italie*</i>	<i>409</i>	<i>411</i>	<i>425</i>	+ 3,4
France	511	508	504	- 0,9
NEM 12	733	720	710	- 1,4

Source : Commission européenne

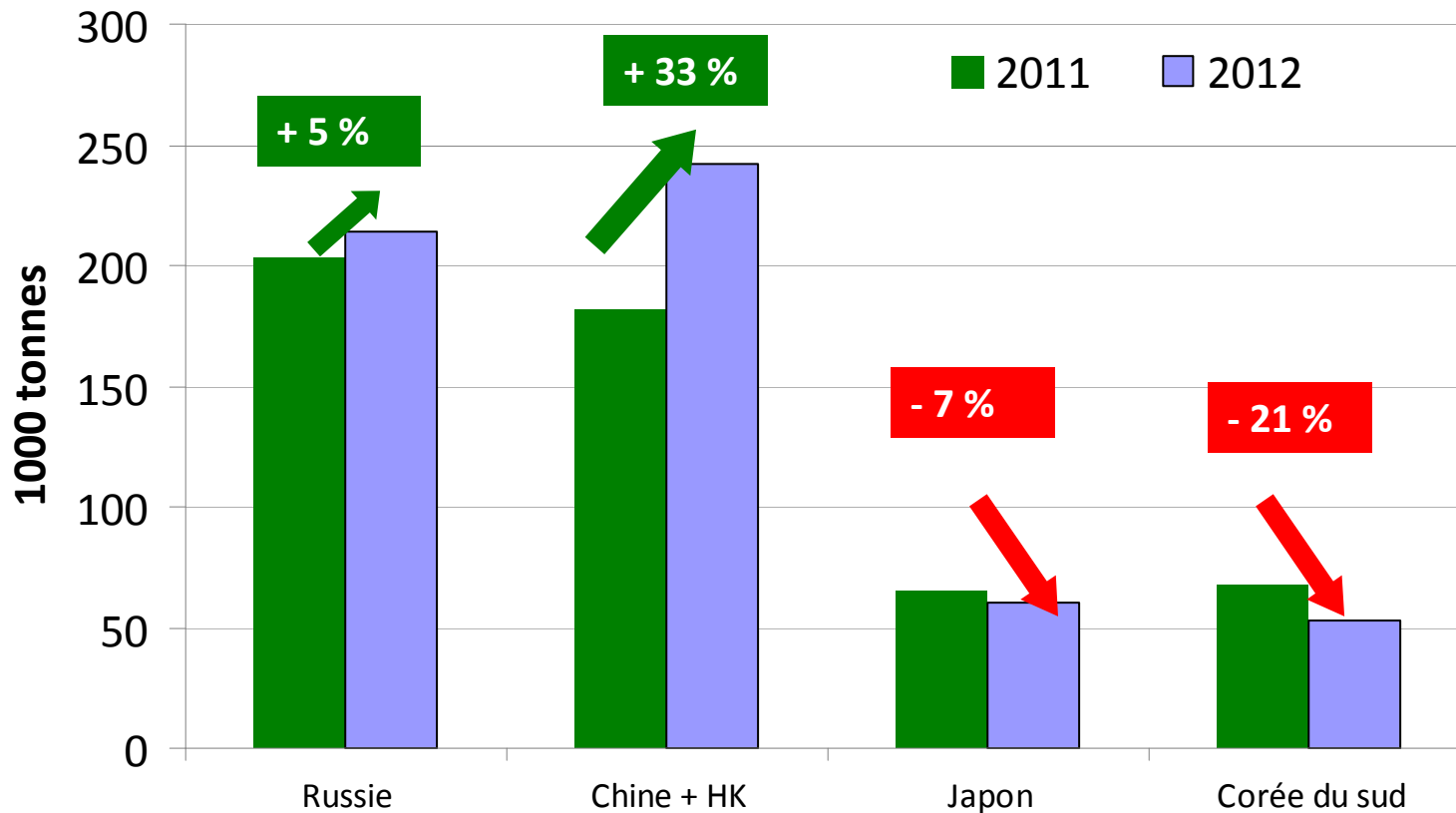
Des effectifs en baisse significative en Europe

% 10/09	Cheptel Total		Cheptel Truie	
UE 27	139 159	- 1,7 %	12 351	- 2,6 %
UE15	114 622	+ 0,3 %	10 236	- 1,0 %
Allemagne	27 418	+ 1,9 %	2 194	- 1,8 %
Espagne	25 635	- 0,3 %	2 404	- 0,2 %
France	13 950	+ 0,2 %	1 099	- 2,5 %
Danemark	12 348	+ 0,4 %	1 239	- 3,7 %
Pays-Bas	12 103	+ 0,4 %	1 212	+ 10 %
Italie	9 351	+ 0,3 %	660	- 8,0 %
Belgique	6 328	+ 2,5 %	482	- 4,9 %
Royaume-Uni	4 326	- 1,3 %	484	- 1,4 %
Pologne	13 056	- 11 %	1 125	- 15 %
Roumanie	5 404	- 0,4 %	404	+ 14 %

Source : Commission européenne

Une demande forte sur le marché mondial, mais qui commence à fléchir.

Exportations européennes au 1er trimestre 2012



Source : Commission

La France perd des volumes sur ses principaux marchés

1 000 t.e.c	Année			Mois d'Avril			Cumul 4 mois		
	2010	2011	% 11/10	2011	2012	% 12/11	2011	2012	% 12/11
Exportations	484,8	491,1	+1,3	40,4	39,3	-2,7	158,4	154,6	-2,4
(carcasse)	111,8	96,4	-13,8	7,5	7,0	-6,9	30,8	26,9	-12,7
(désossée)	88,2	99,4	+12,8	8,7	7,9	-8,6	31,4	30,7	-2,3
vers l'U.E. à 27	384,5	369,1	-4,0	28,8	30,0	+3,9	118,9	119,9	+0,8
<i>dont UE15</i>	329,5	304,0	-7,7	24,4	24,4	+0,0	100,8	99,1	-1,8
Italie	141,1	126,5	-10,4	10,0	9,6	-3,3	42,8	37,1	-13,3
Grèce	41,5	37,4	-9,7	2,3	2,7	+18,2	10,2	9,9	-2,5
Royaume-Uni	38,2	39,4	+3,2	3,4	3,2	-6,2	13,5	13,1	-3,1
Espagne	27,4	28,8	+5,2	2,4	2,1	-12,8	11,1	8,6	-22,3
Belgique	23,0	19,2	-16,4	1,7	1,8	+3,6	6,6	8,1	+23,4
Allemagne	19,3	17,2	-11,3	1,7	1,5	-11,6	6,0	7,4	+25,1
Pays-Bas	16,3	14,0	-13,9	0,9	1,2	+36,0	4,1	4,9	+20,5
autres UE15	39,0	35,6	-8,9	2,9	3,4	+19,4	10,8	14,8	+37,7
<i>dont NEM12</i>	55,0	65,0	+18,2	4,5	5,6	+25,3	18,1	20,8	+15,2
vers Pays Tiers	100,3	122,1	+21,7	11,6	9,4	-19,3	39,5	34,7	-12,1
Russie	30,1	32,0	+6,2	4,3	3,5	-19,1	11,8	9,2	-21,7
Corée du Sud	14,1	16,4	+16,3	2,1	1,1	-50,0	7,3	6,2	-15,2
Chine(+HK)	15,2	30,0	+97,8	1,2	2,1	+67,5	5,3	6,6	+24,8
Japon	11,4	11,0	-3,9	1,3	0,7	-46,2	4,2	2,6	-38,2
Philipines	12,5	14,1	+12,5	0,8	0,7	-15,8	4,6	3,9	-15,2

Source : Douanes françaises

Bilan de la France sur 4 mois

1.000 tec 4 mois	2011	2012	% 12/11
Abattages	681	664	- 2,5 %
Importations	191	188	- 1,2 %
Exportations	252	243	- 3,6 %
Consommation	620	609	- 1,7 %

Source : SSP, douanes françaises

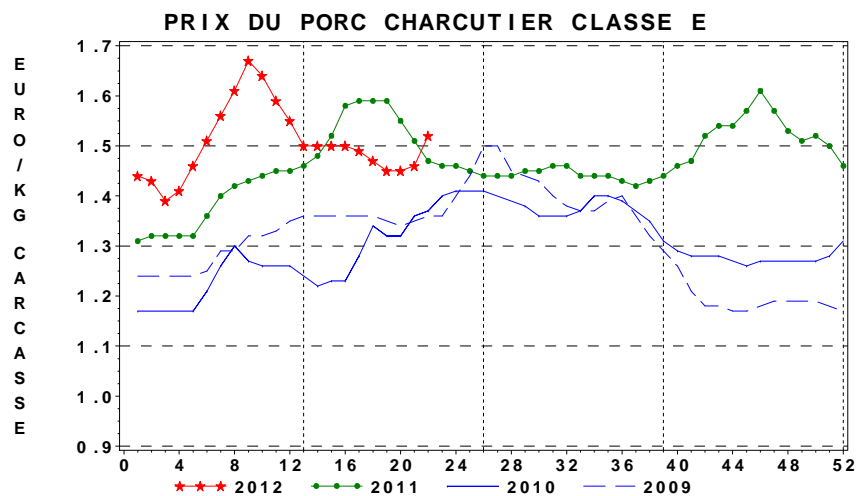
Evolution de l'activité des abattoirs d'UNIPORC depuis la crise de 2008

Abattages en têtes zone UNIPORC		2011	Evolution sur 5 ans 2011/2007		2012 (4mois)	Evolution annuelle 2012/2011	
1	COOPERL AA LAMBALLE	2 372 304	+ 8 %	185 098	771 182	-2% -	14 186
2	KERMENE	1 654 854	+ 22 %	294 728	595 566	+ 14 %	71 903
3	COOPERL AA MONTFORT	1 533 928	-6% -	96 018	492 092	+ 5 %	25 596
4	SOCOPA EVRON	1 417 014	-8% -	117 111	458 297	-4% -	20 388
5	GAD JOSSELIN	1 294 894	-4% -	48 499	410 931	-7% -	28 968
6	GAD LAMPAUL	1 211 248	-15% -	207 507	396 849	-4% -	18 172
7	BERNARD	1 205 900	-10% -	138 619	395 723	-2% -	8 530
8	GATINE VIANDES	1 076 457	+ 25 %	216 805	375 445	+ 8 %	26 696
9	SOCOPA CHATEAUNEUF	1 052 844	-8% -	97 239	351 416	+ 1 %	4 933
10	ABERA	1 018 116	-1% -	7 343	329 472	-3% -	9 721
11	COOPERL AA ST MAIXENT	965 736	+ 10 %	90 541	320 143	+ 2 %	5 540
12	BIGARD	813 020	-1% -	7 855	267 338	-1% -	3 979
13	A.I.M.	762 611	-3% -	20 354	256 163	0% -	166
14	LOUDEAC VIANDES	585 948	-2% -	14 746	183 834	-11% -	23 419
15	CHARAL SABLE	571 947	+ 2 %	12 656	175 746	-6% -	12 078
16	TRADIVAL	458 568	+ 33 %	114 657	171 436	+ 19 %	27 644
17	SOCOPA CELLES	448 086	+ 4 %	18 774	146 883	-3% -	3 899
18	BIGARD ST POL	408 575	+ 10 %	35 644	137 845	+ 4 %	5 348
19	VALLEGRAIN SARL	259 691	+ 94 %	126 049	92 970	+ 13 %	10 933
20	HOLVIA PORC LAVAL	153 969	+ 3 %	4 345	40 894	-27% -	15 289
Zone UNIPOC		19 665 874	=	- 5 000	6 492 916	=	9 500

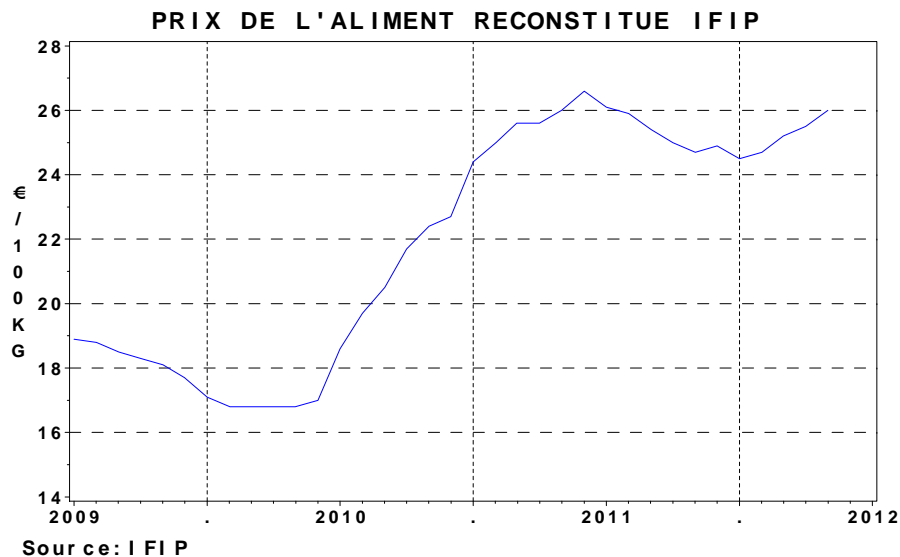
Source : UNIPORC

La rentabilité des élevages de porcs

- *Les difficultés sur l'exportation et une baisse de la consommation pèsent sur le marché français.*
- *les nouvelles hausses de prix des matières premières pèsent sur la rentabilité de l'élevage en France*



Source: FranceAgriMer



Source: IFIP

Situation des filières avicoles

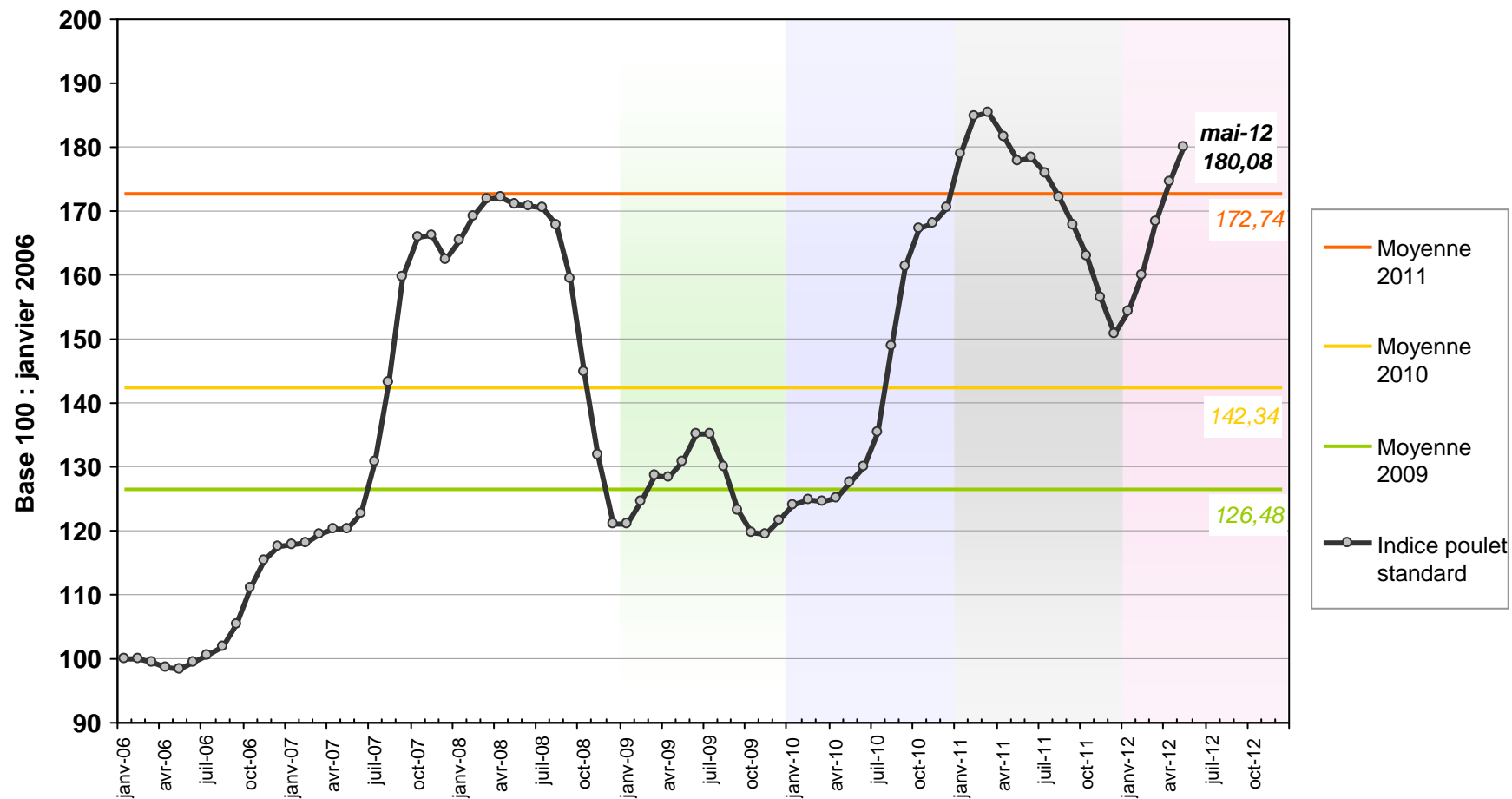


Le marché français des volailles de chair

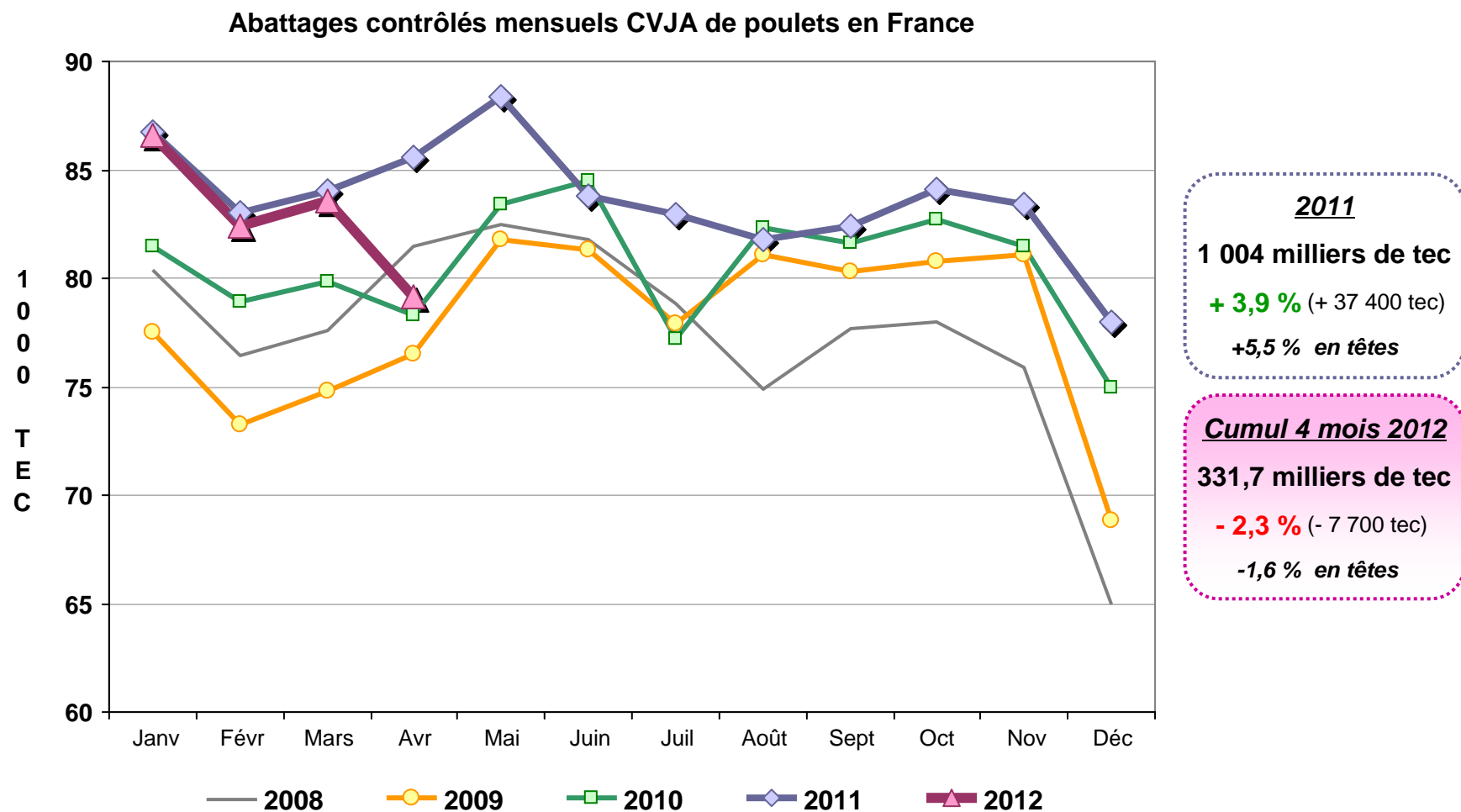


Un nouveau renchérissement du coût des matières premières

Indice ITAVI coût matières premières de l'aliment poulet standard

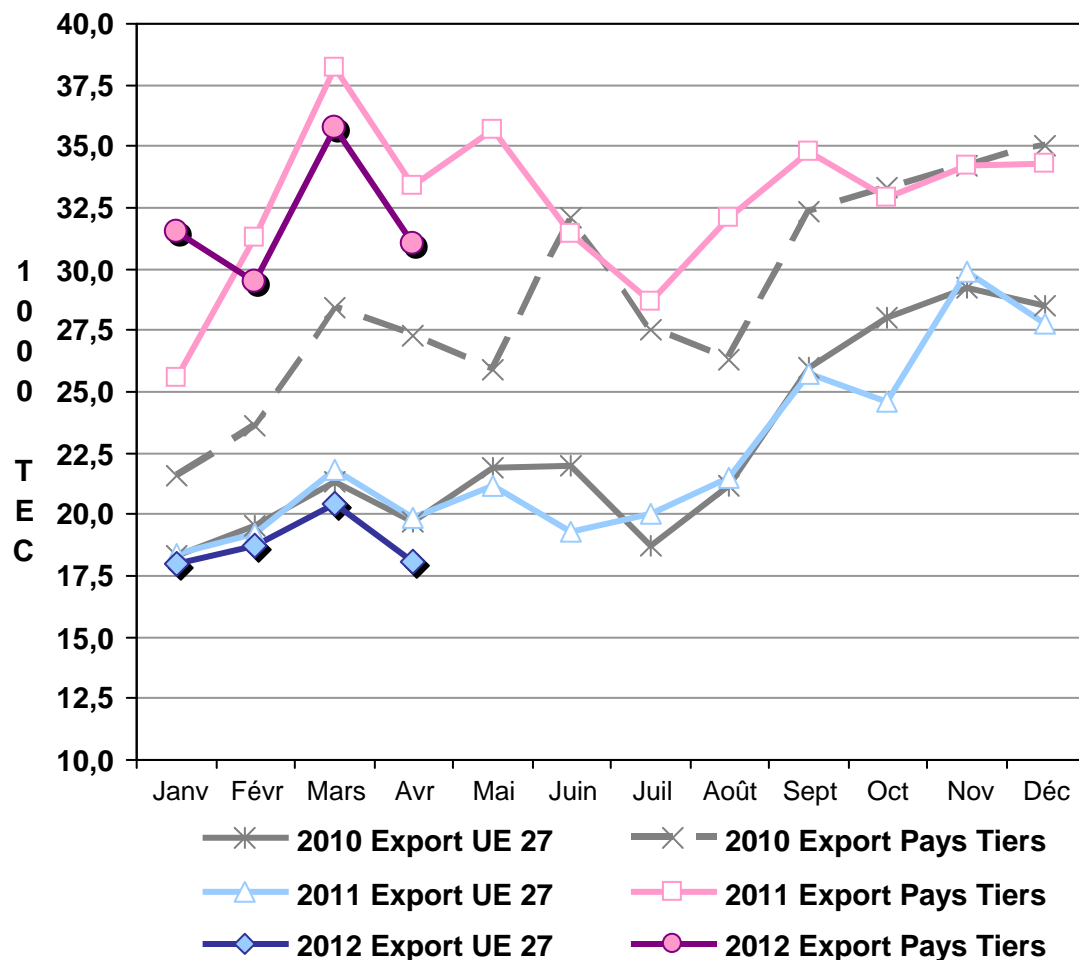


Un repli des abattages, notamment en poulet



Des exportations en baisse vers l'UE à 27 et les Pays Tiers

Exportations françaises de viandes et préparations de volaille



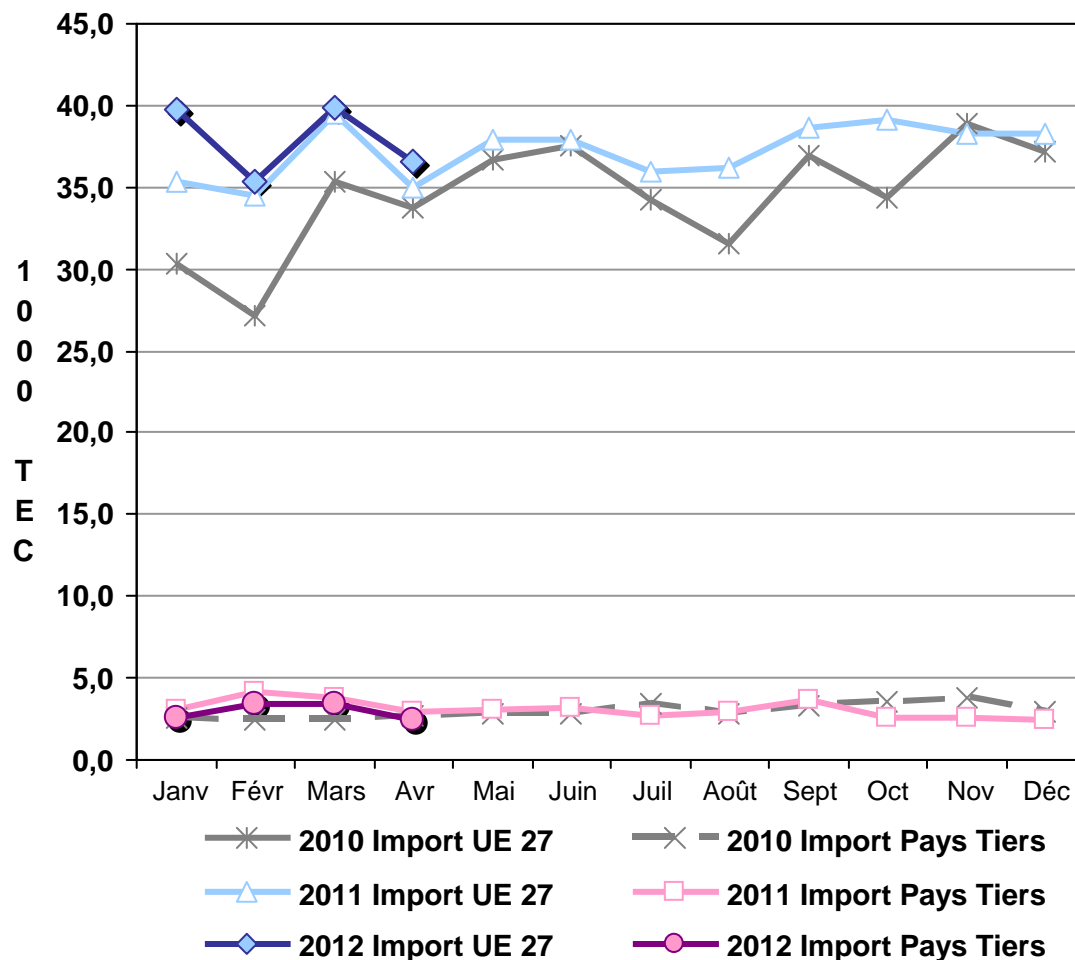
Pays Tiers	
Année 2011 : 392 600 tec + 13,0 % (+ 45 000 tec) + 25,1 % en valeur	4 mois 2012 : 127 800 tec - 0,6 % (- 800 tec) - 10,2 % en valeur

UE à 27	
Année 2011 : 269 300 tec - 1,9 % (- 5 100 tec) + 7,8 % en valeur	4 mois 2012 : 75 400 tec - 4,9 % (- 3 900 tec) + 2,7 % en valeur

MONDE	
Année 2011 : 661 900 tec + 6,4 % (+ 39 900 tec) + 14,4 % en valeur	4 mois 2012 : 203 100 tec - 2,3 % (- 4 700 tec) - 3,4 % en valeur

Des importations qui continuent de progresser en provenance du marché intracommunautaire

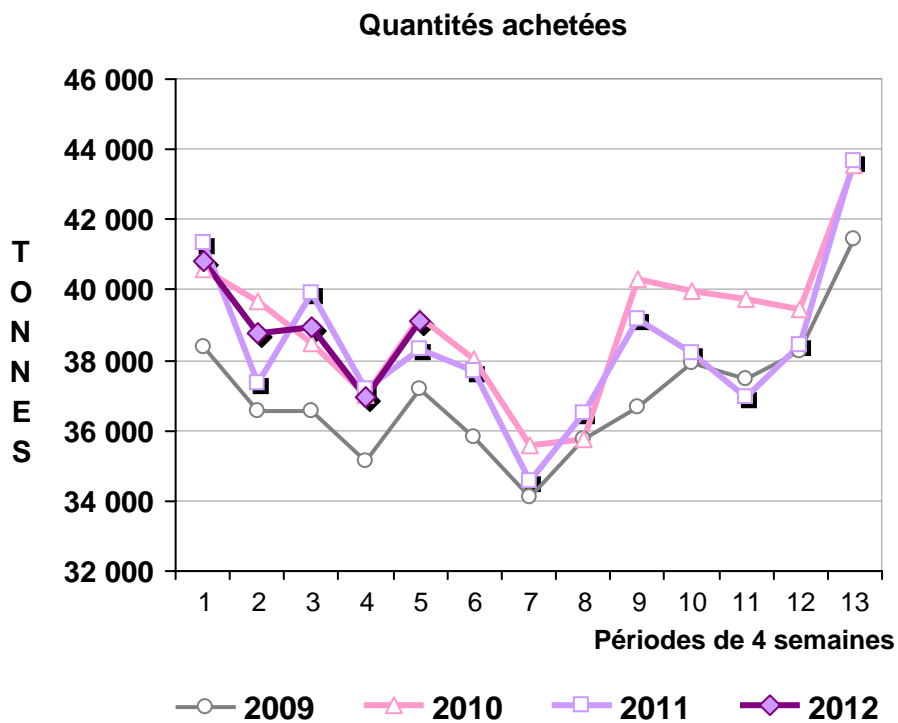
Importations françaises de viandes et préparations de volaille



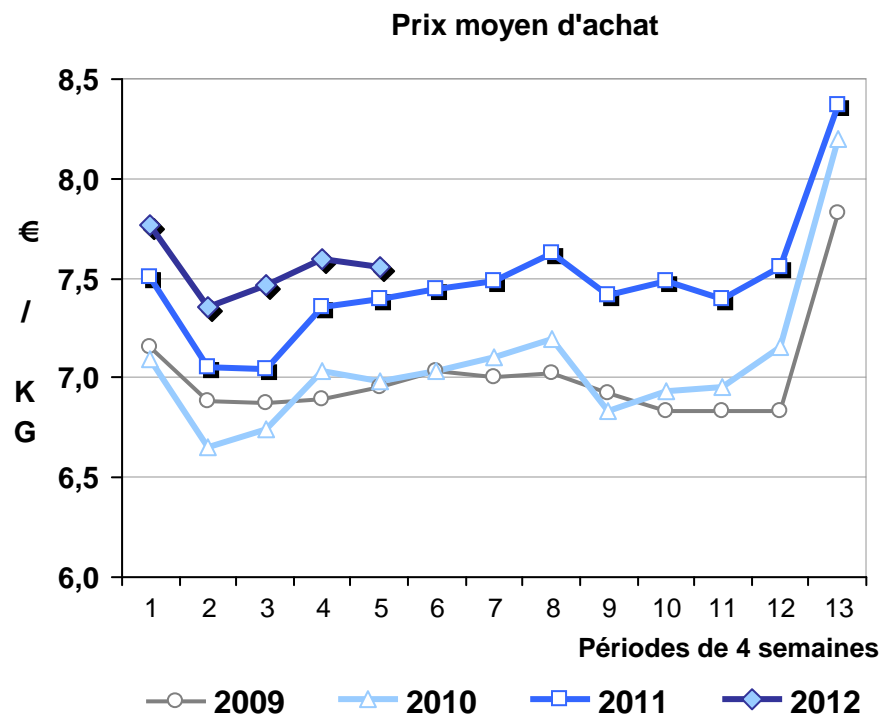
UE à 27	
Année 2011 : 446 700 tec + 7,9 % (+ 32 700 tec) + 17,1 % en valeur	4 mois 2012 : 151 800 tec + 5,1 % (+ 7 400 tec) + 11,0 % en valeur
Pays Tiers	
Année 2011 : 37 000 tec + 3,2 % (+ 1 200 tec) + 12,6 % en valeur	4 mois 2012 : 11 800 tec - 15,3 % (- 2 100 tec) - 10,4 % en valeur
MONDE	
Année 2011 : 483 700 tec + 7,5 % (+ 33 800 tec) + 16,7 % en valeur	4 mois 2012 : 163 600 tec + 3,3 % (+ 5 200 tec) + 8,8 % en valeur

Une consommation française qui se stabilise

Achats des ménages de volailles et élaborés frais en France



Cumul 5 périodes 2012 / 2011 : **+ 0,3 %**



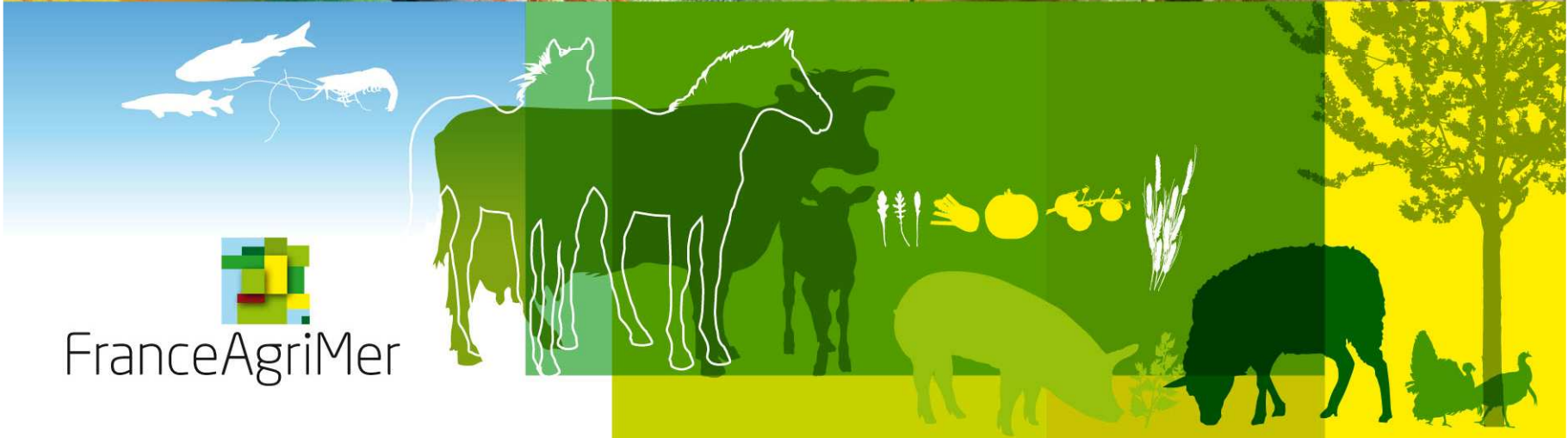
Cumul 5 périodes 2012 / 2011 : **+ 3,9 %**

Les achats des ménages français de viandes, volailles et charcuterie - Panel Kantar Worldpanel

	Cumul 5 périodes 2012 (du 26/12/2011 au 13/05/2012)	Volume % 2012/2011	Prix % 2012/2011	Prix moyen (€/kg) en 2012
* Viandes fraîches (hors charcuterie)		- 0,5	2,8	9,21
** Viandes de boucherie fraîches		- 1,6	2,9	10,16
Bœuf		- 1,1	2,7	12,91
Porc frais		0,7	4,9	6,62
** Volailles et élaborés frais		0,3	3,9	7,55
Poulet		- 0,6	2,9	6,32
Poulet PAC		1,2	4,8	4,92
<i>Label rouge</i>		- 1,2	5,1	5,50
<i>Standard</i>		5,9	6,7	4,01
Escalope de poulet nature		- 6,9	- 0,4	9,79
Cuisse de poulet nature		- 10,8	5,7	5,01
Dinde		- 1,9	4,9	8,29
Escalope de dinde nature		- 8,2	3,8	10,31
Cuisse de dinde nature		- 7,9	12,1	4,59
Canard		8,1	3,3	11,06
Pintade		- 4,0	5,3	8,58
Elaborés de volaille		- 0,4	1,0	8,37
Panés frais		6,2	1,3	7,58
* Charcuterie		1,7	2,0	9,97
Charcuterie à base de volaille		- 2,6	3,6	9,74
Jambon		- 3,0	4,0	10,46
Saucisses		- 2,8	0,6	6,54
* Viandes surgelées		- 2,5	4,5	6,31
** Volaille et lapin surgelés		- 0,2	4,5	7,03

CÉRÉALES /
FRUITS ET LÉGUMES /
HORTICULTURE /
LAIT /
OLÉO-PROTÉAGINEUX /
PÊCHE ET AQUACULTURE /
PLANTES À PARFUM, AROMATIQUES ET MÉDICINALES /
SUCRE /
VIANDES BLANCHES /
VIANDES ROUGES /
VINS /

FranceAgriMer




FranceAgriMer