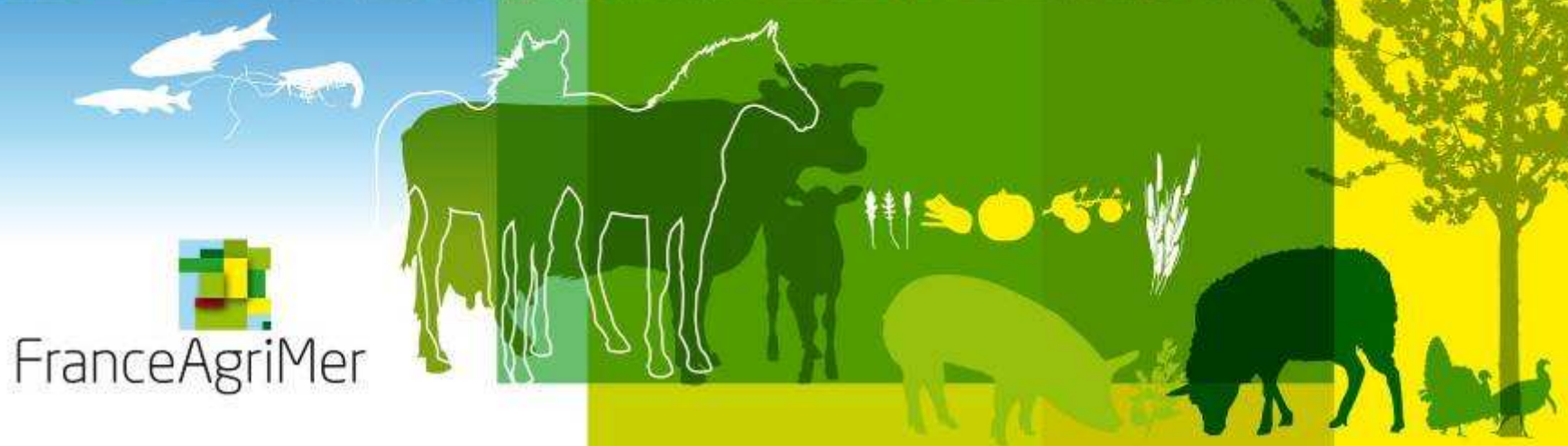


CÉRÉALES /
FRUITS ET LÉGUMES /
HORTICULTURE /
LAIT /
OLÉO-PROTÉAGINEUX /
PÊCHE ET AQUACULTURE /
PLANTES À PARFUM, AROMATIQUES ET MÉDICINALES /
SUCRE /
VIANDES BLANCHES /
VIANDES ROUGES /
VINS /

FranceAgriMer



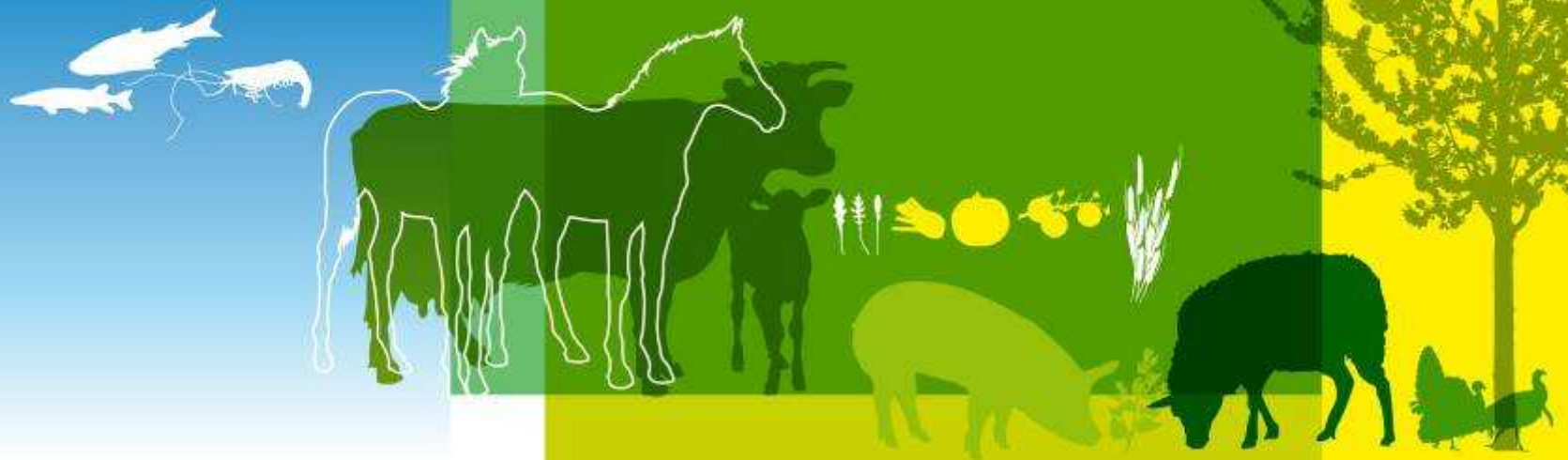

FranceAgriMer

Conseil spécialisé filières laitières

Point de conjoncture

19 juin 2012

FranceAgriMer - Montreuil

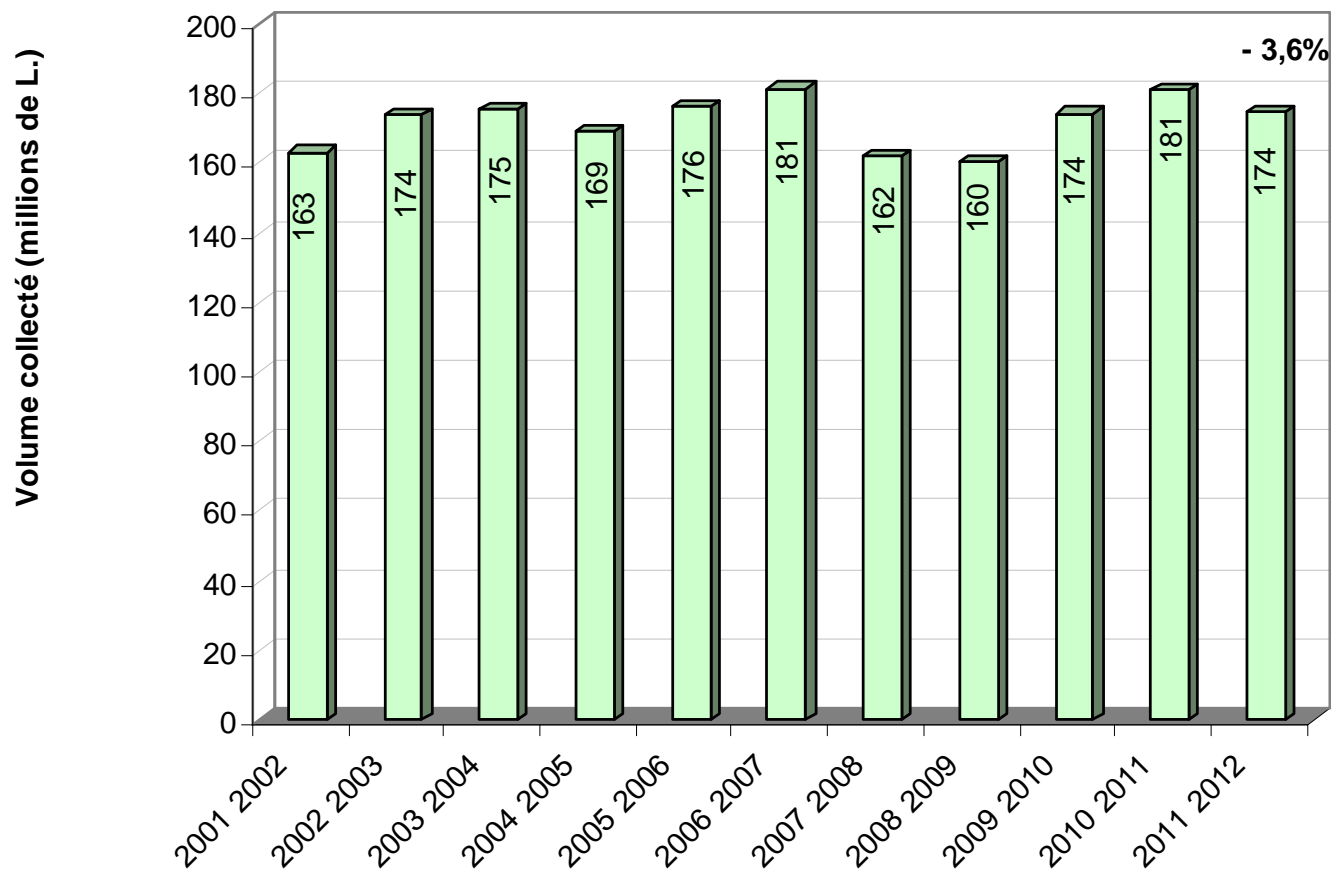


Lait de brebis



Un recul sensible de la collecte de lait de brebis

Collecte nationale lait de brebis

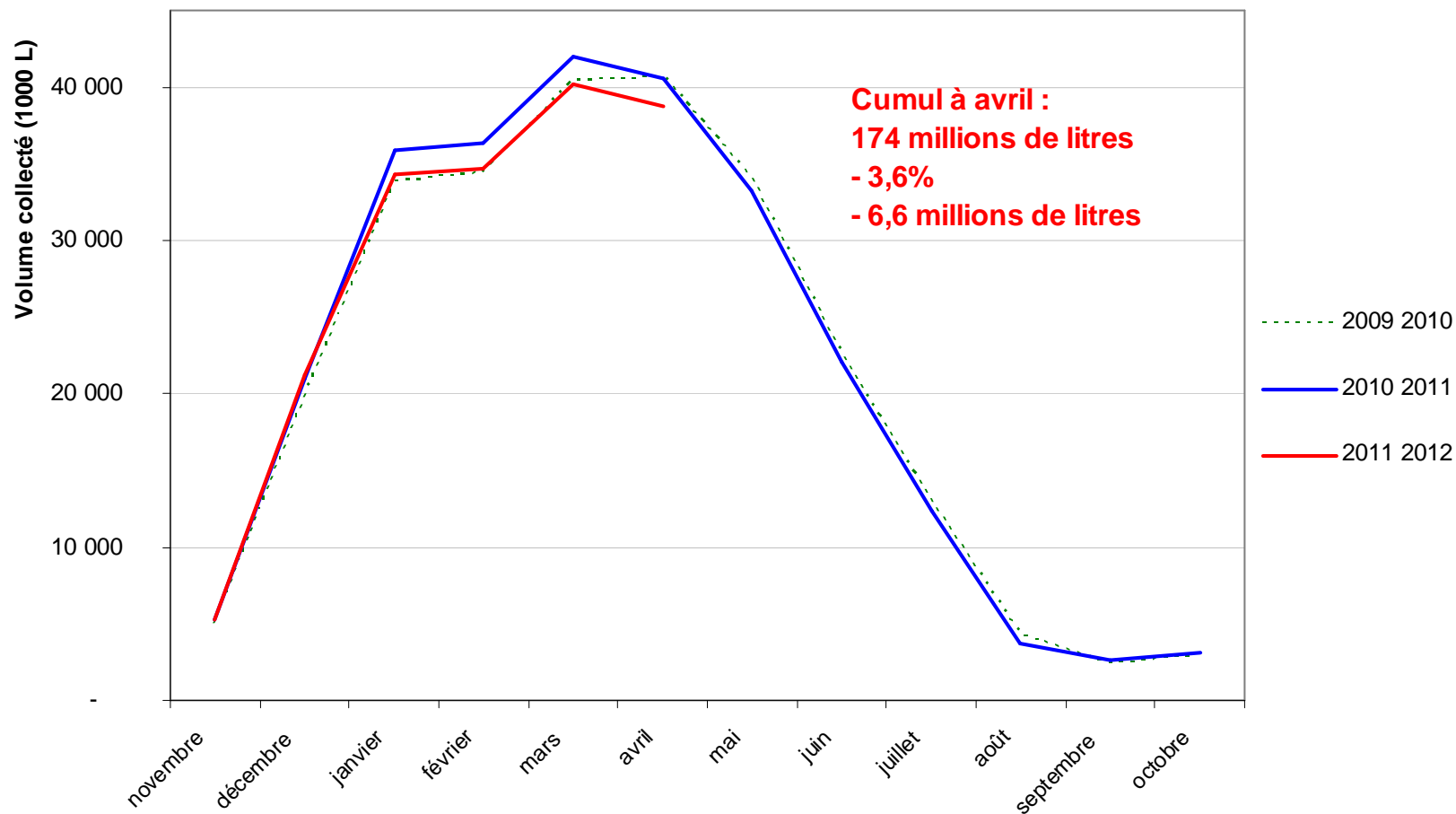


Source : enquête mensuelle laitière FranceAgriMer/SSP

Période de Novembre à Avril

Un pic de collecte en net recul

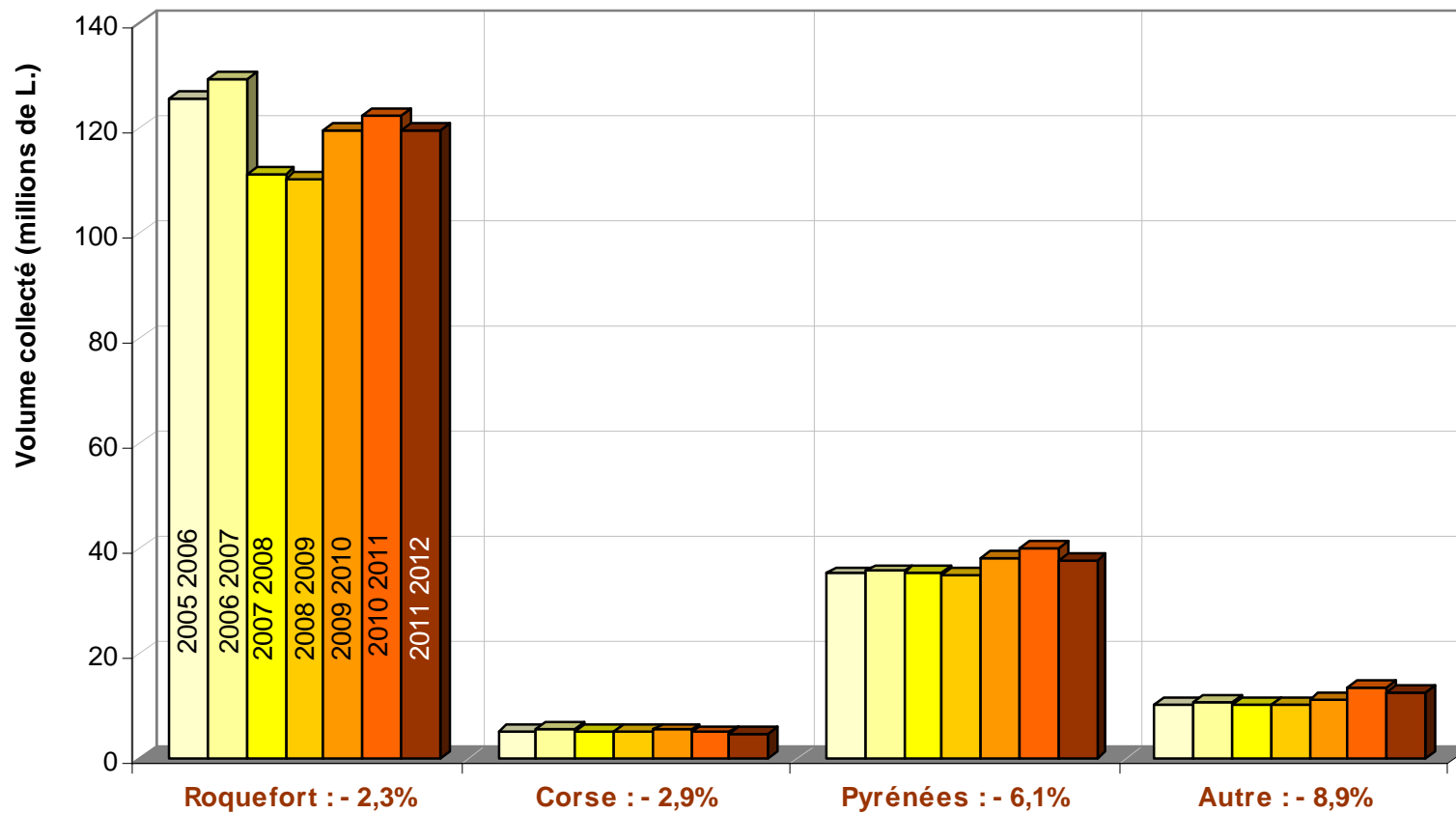
Collecte mensuelle de lait de brebis, total France



Source : enquête mensuelle laitière FranceAgriMer/SSP

Diminution générale de la collecte

Collecte de lait de brebis par bassin de production
période de Novembre à Avril

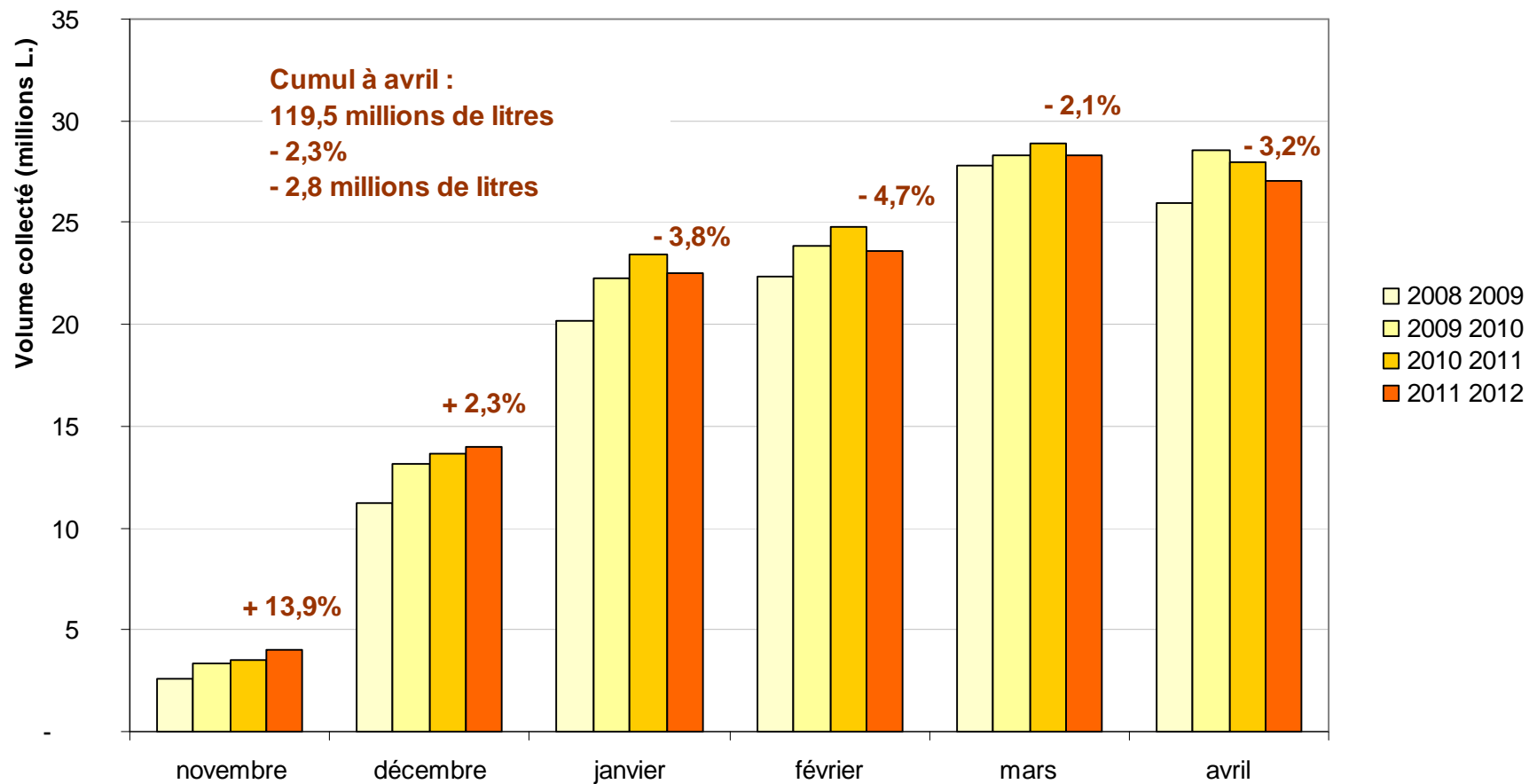


Source : enquête mensuelle laitière FranceAgriMer/SSP

Campagne 2011 2012 : Total : - 3,6%

Rayon de Roquefort : un pic de production en net recul

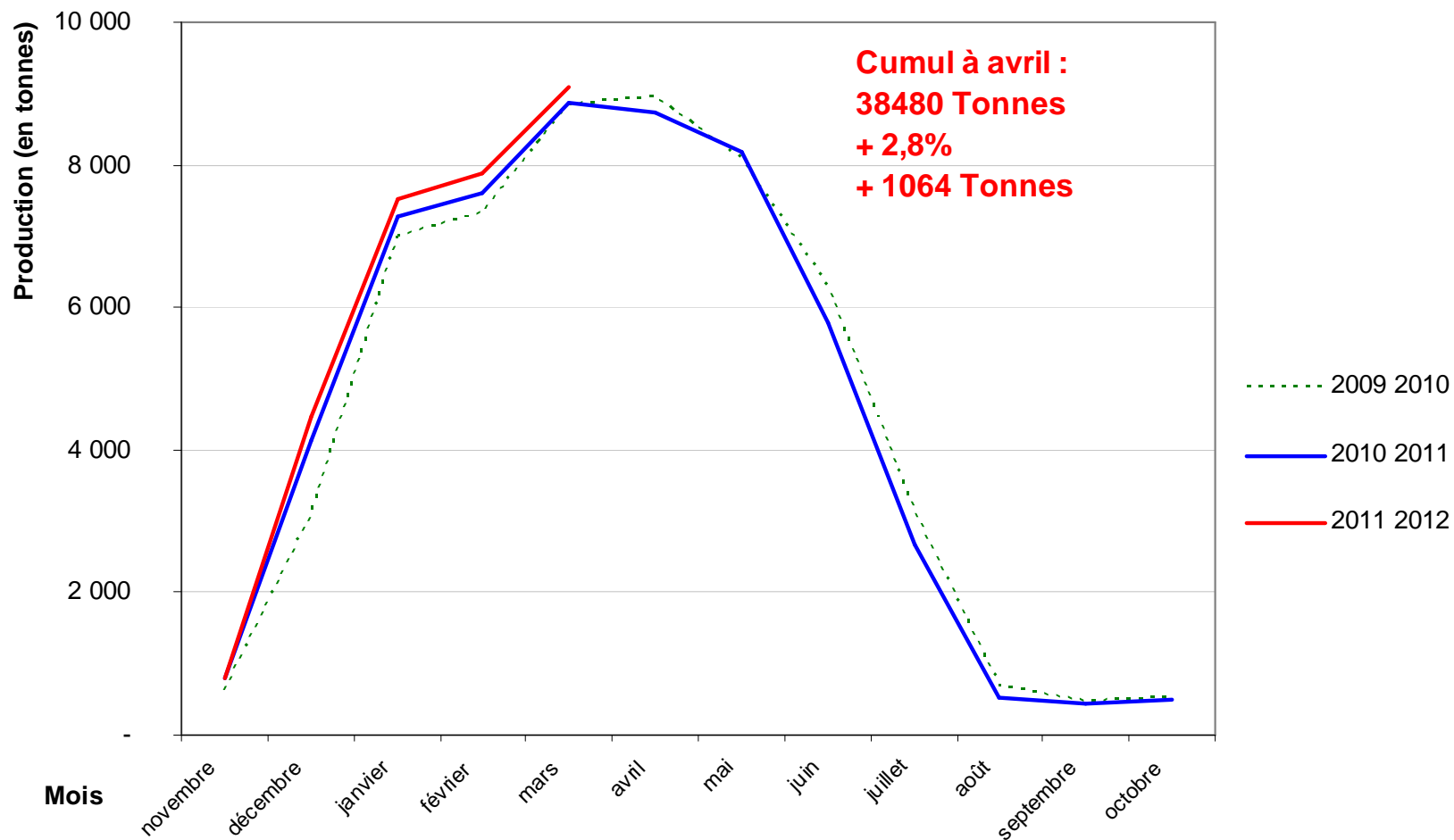
Collecte mensuelle de lait de brebis, Rayon de Roquefort



Source : enquête mensuelle laitière FranceAgriMer/SSP

Des fabrications dynamiques

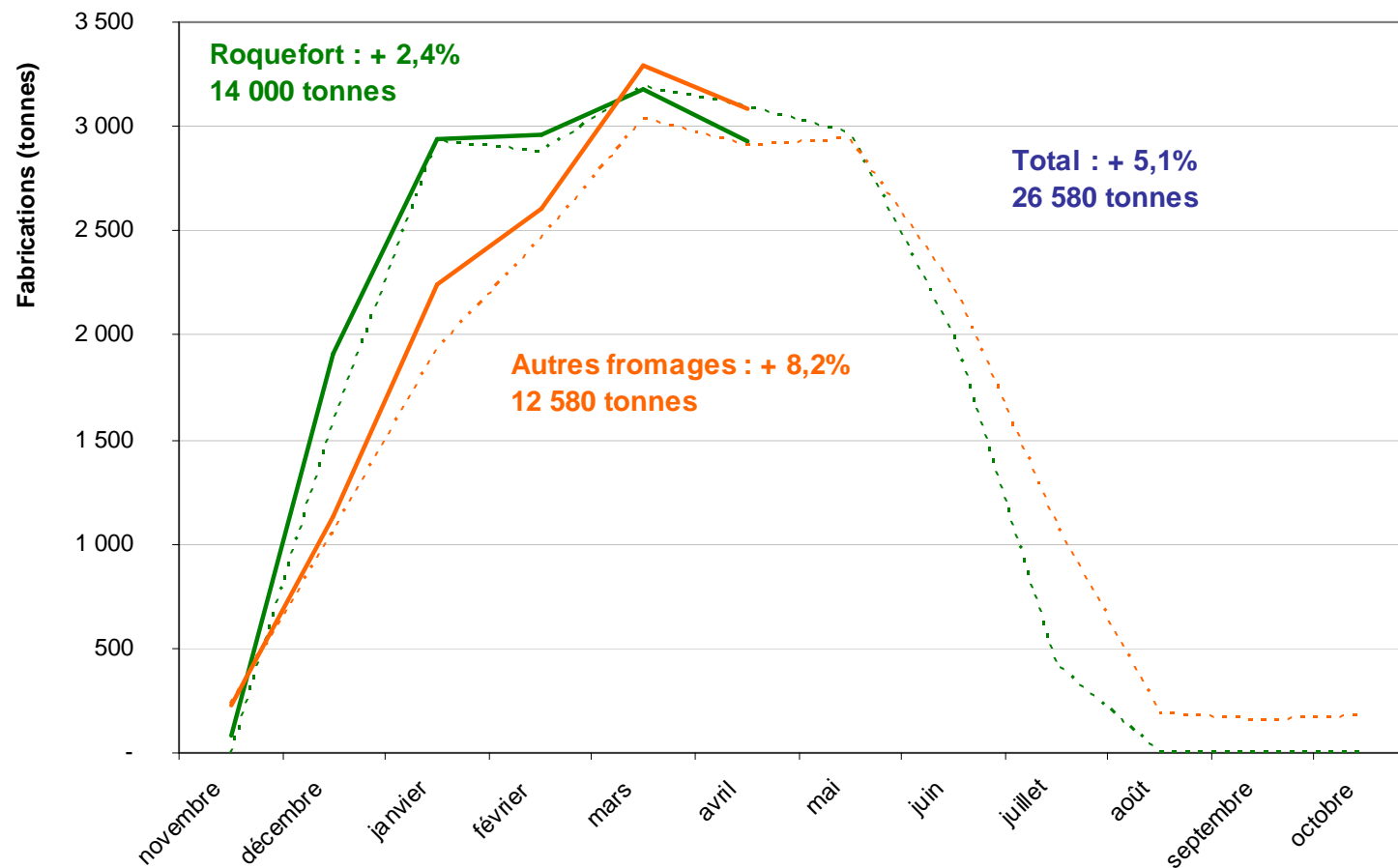
Fabrications mensuelles de fromages de brebis : total France



Source : enquête mensuelle laitière FranceAgriMer/SSP

Rayon : un décalage de calendrier pour le Roquefort, une forte progression des autres fromages

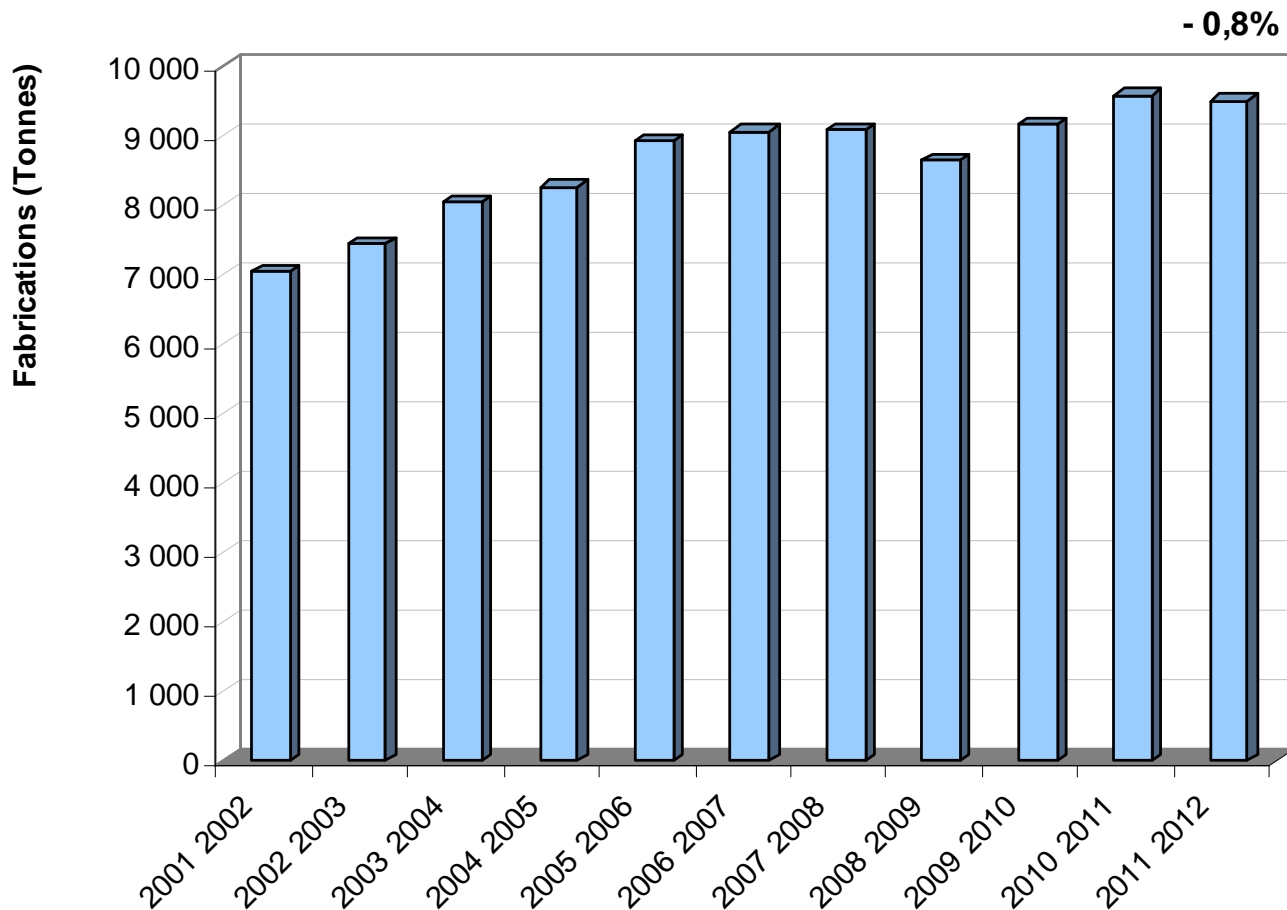
Fabrications mensuelles Rayon de Roquefort
campagnes 2009-2009 et 2009-2010



Source : enquête mensuelle laitière FranceAgriMer/SSP

Un léger recul des fabrications dans les Pyrénées

Fabrications à partir de lait de brebis : Pyrénées Atlantiques



- 0,8%

Source : enquête mensuelle laitière FranceAgriMer/SSP

Période de Novembre à Avril

Lait de chèvre

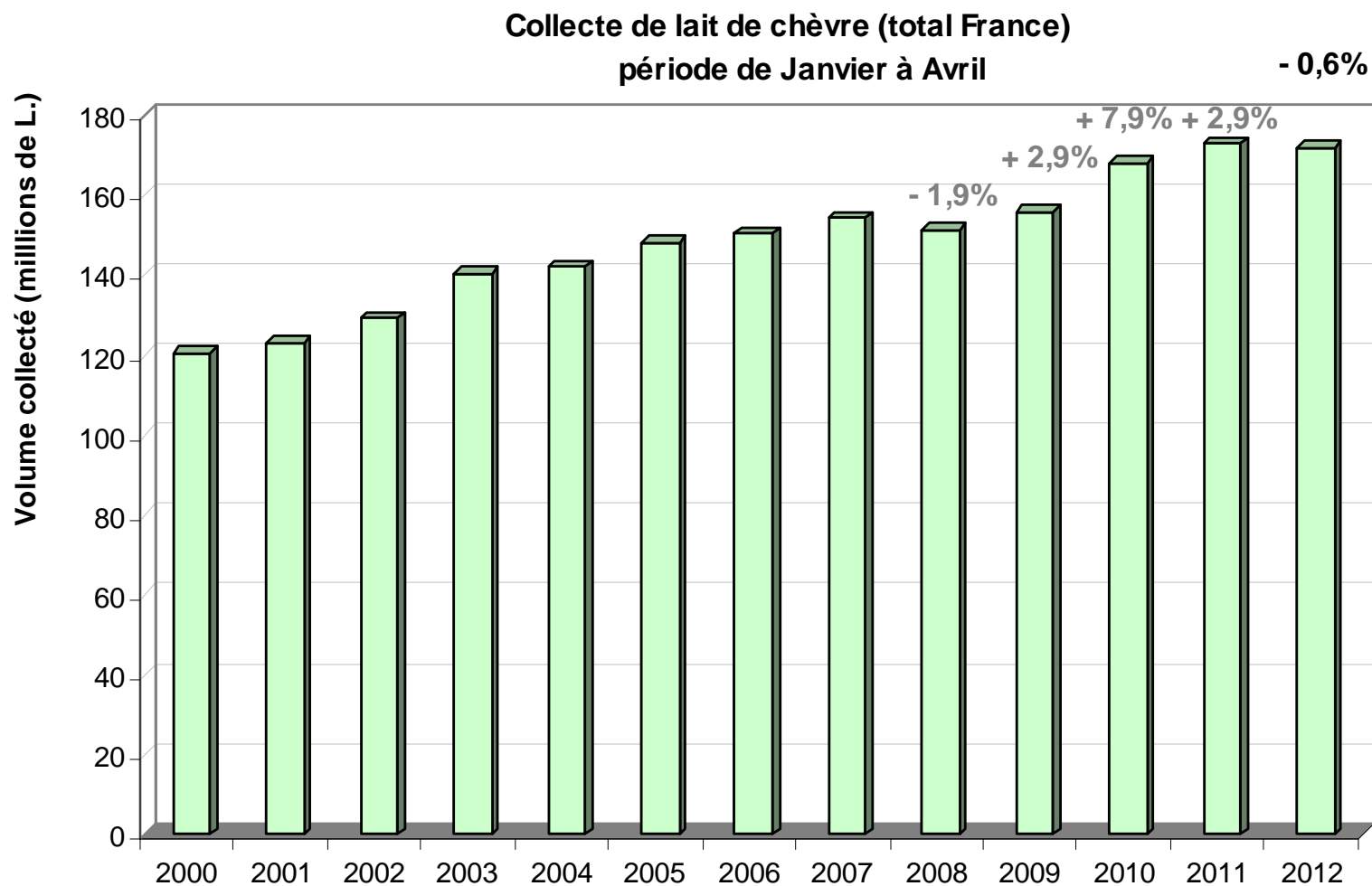




La collecte s'infléchit, les disponibilités se réduisent



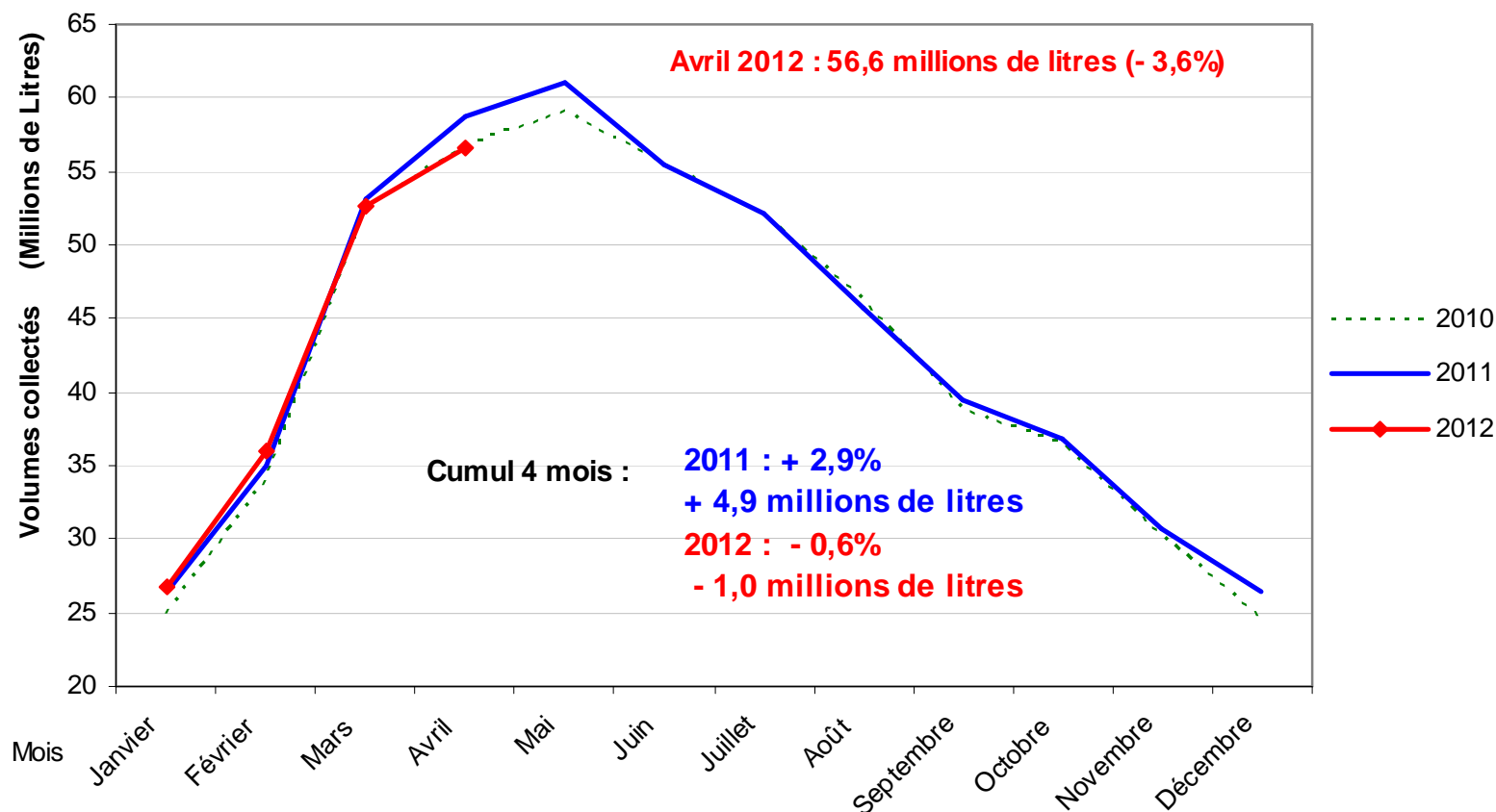
La collecte s'infléchit et commence à diminuer



Source : enquête mensuelle laitière FranceAgriMer - SSP

Net infléchissement en avril, retour aux volumes de 2010

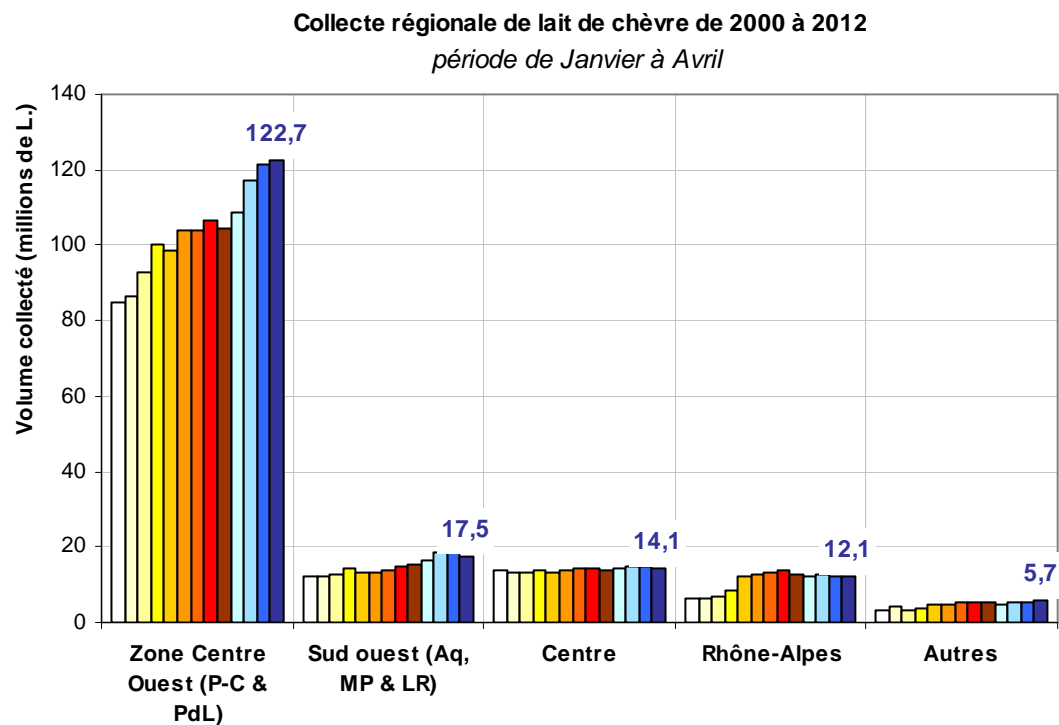
Collecte mensuelle de lait de chèvre - Total France



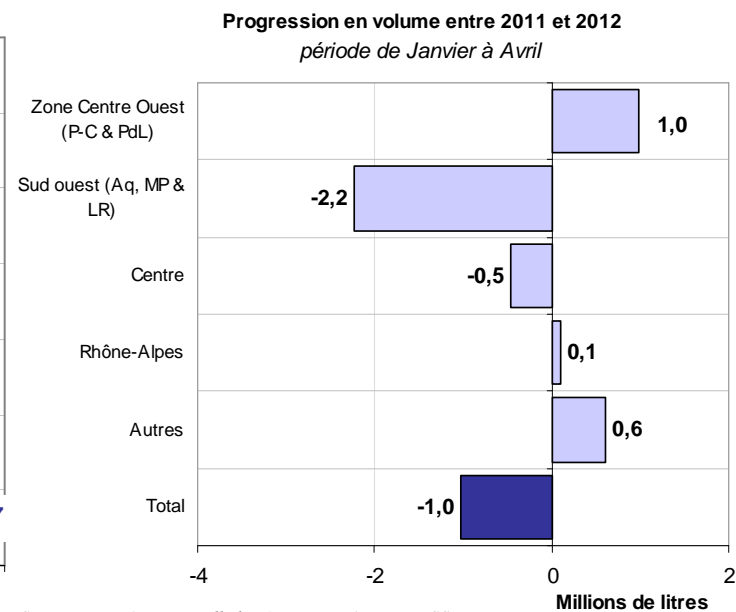
Source : enquête mensuelle laitière FranceAgriMer - SSP

Accélération du recul sur mai : - 4,3 % en cumul à fin mai (sondage hebdo)

Ralentissement en Centre-Ouest, recul dans le Sud-Ouest



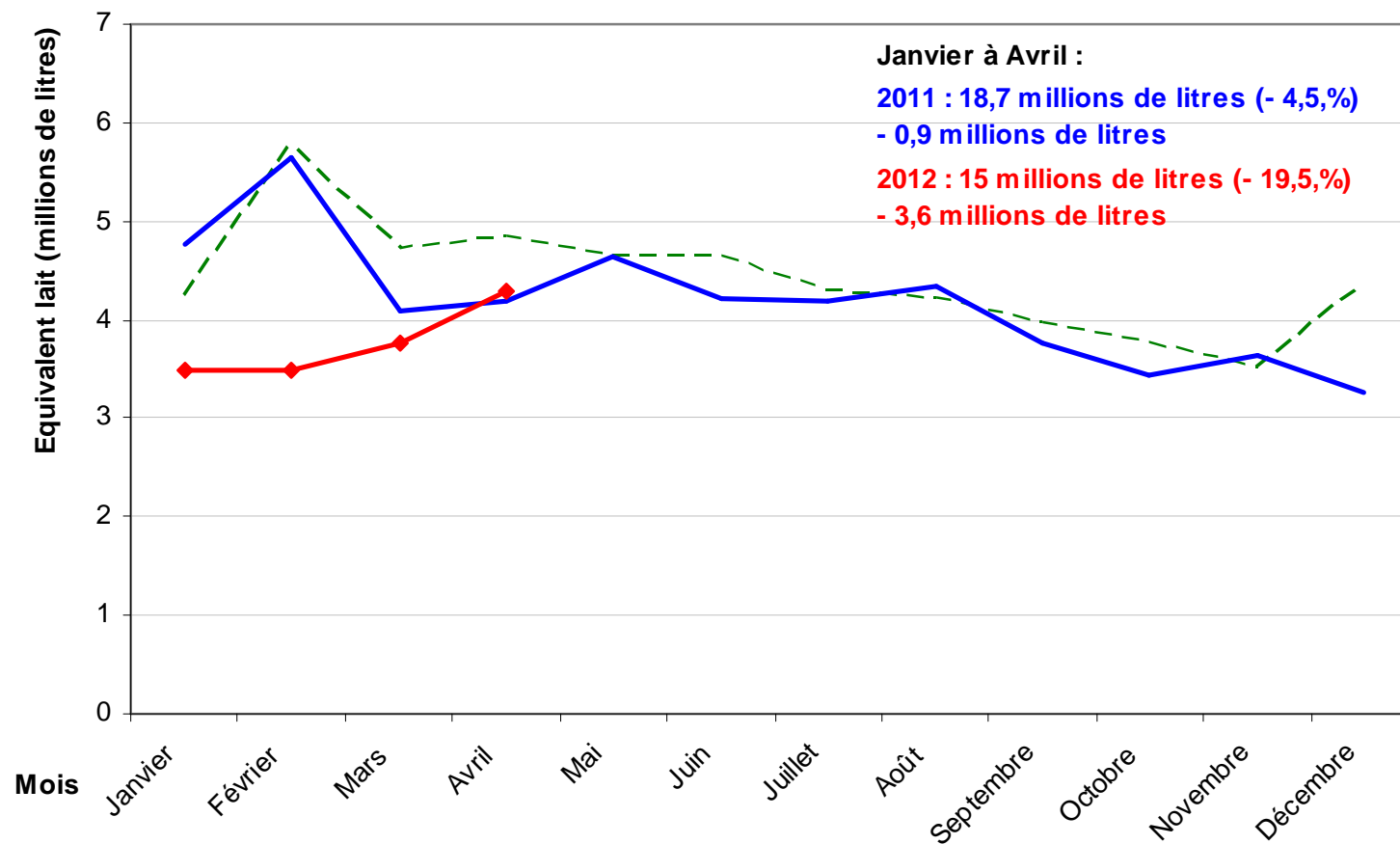
Source : enquête mensuelle laitière FranceAgriMer - SSP



Source : enquête mensuelle laitière FranceAgriMer - SSP

Nouvelle diminution des importations au premier trimestre

Filière caprine : Importations de produits intermédiaires

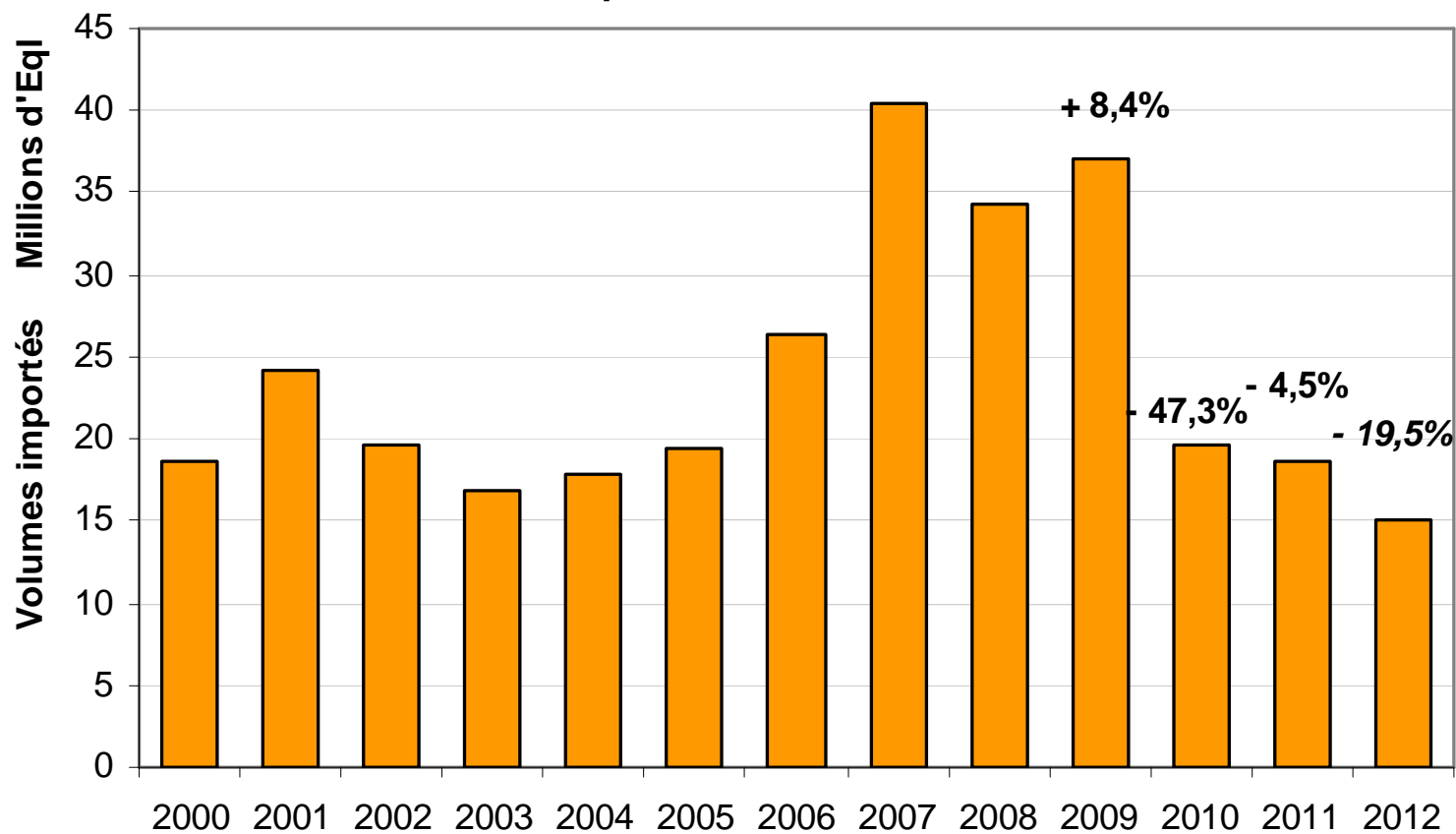


Source : enquête mensuelle laitière FranceAgriMer - SSP

--- 2010 — 2011 —◆— 2012

Des importations au plus bas niveau

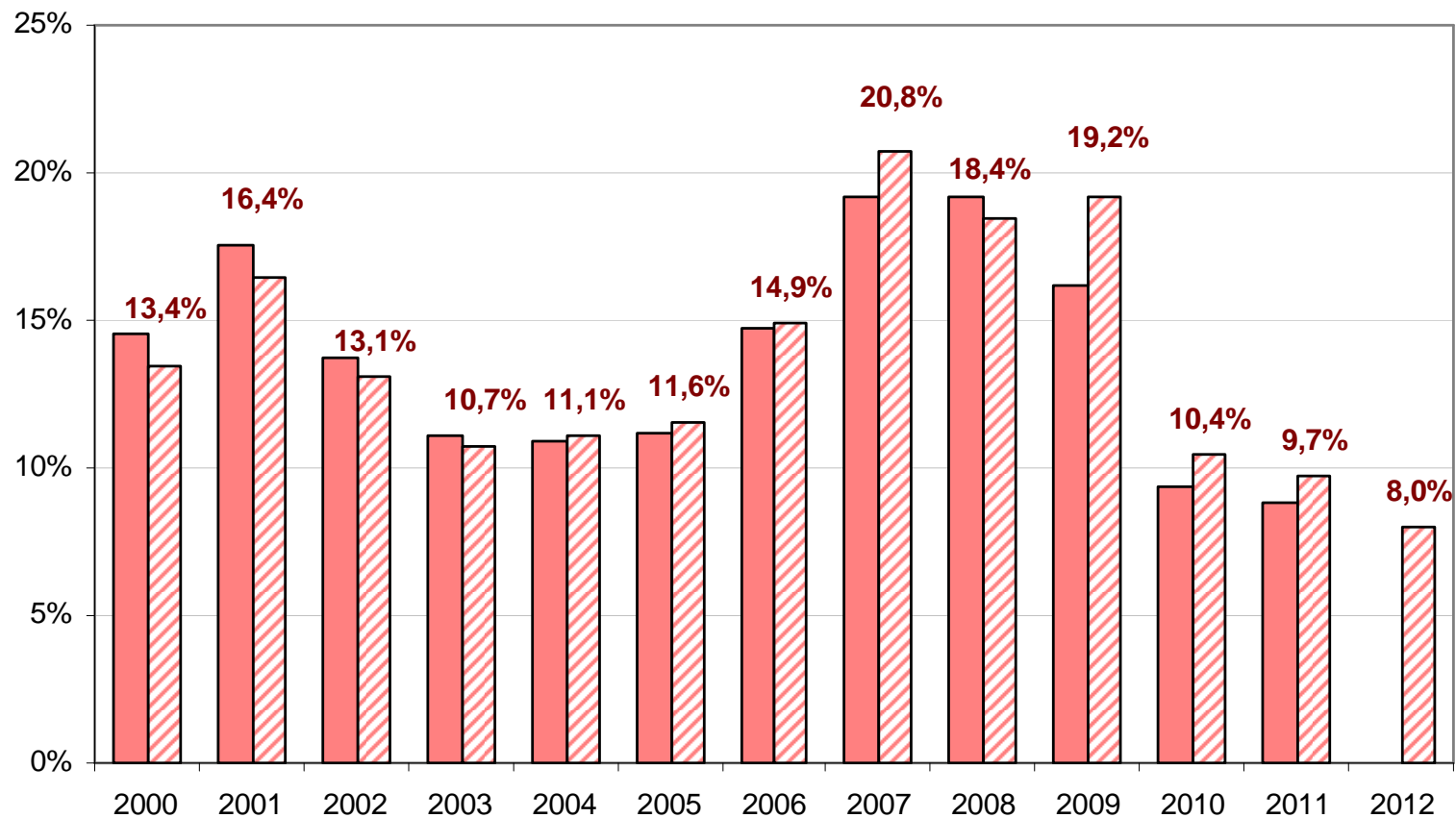
Importations de produits intermédiaires
période de Janvier à Avril



Source : enquête mensuelle laitière FranceAgriMer - SSP

La part des importations continue à reculer

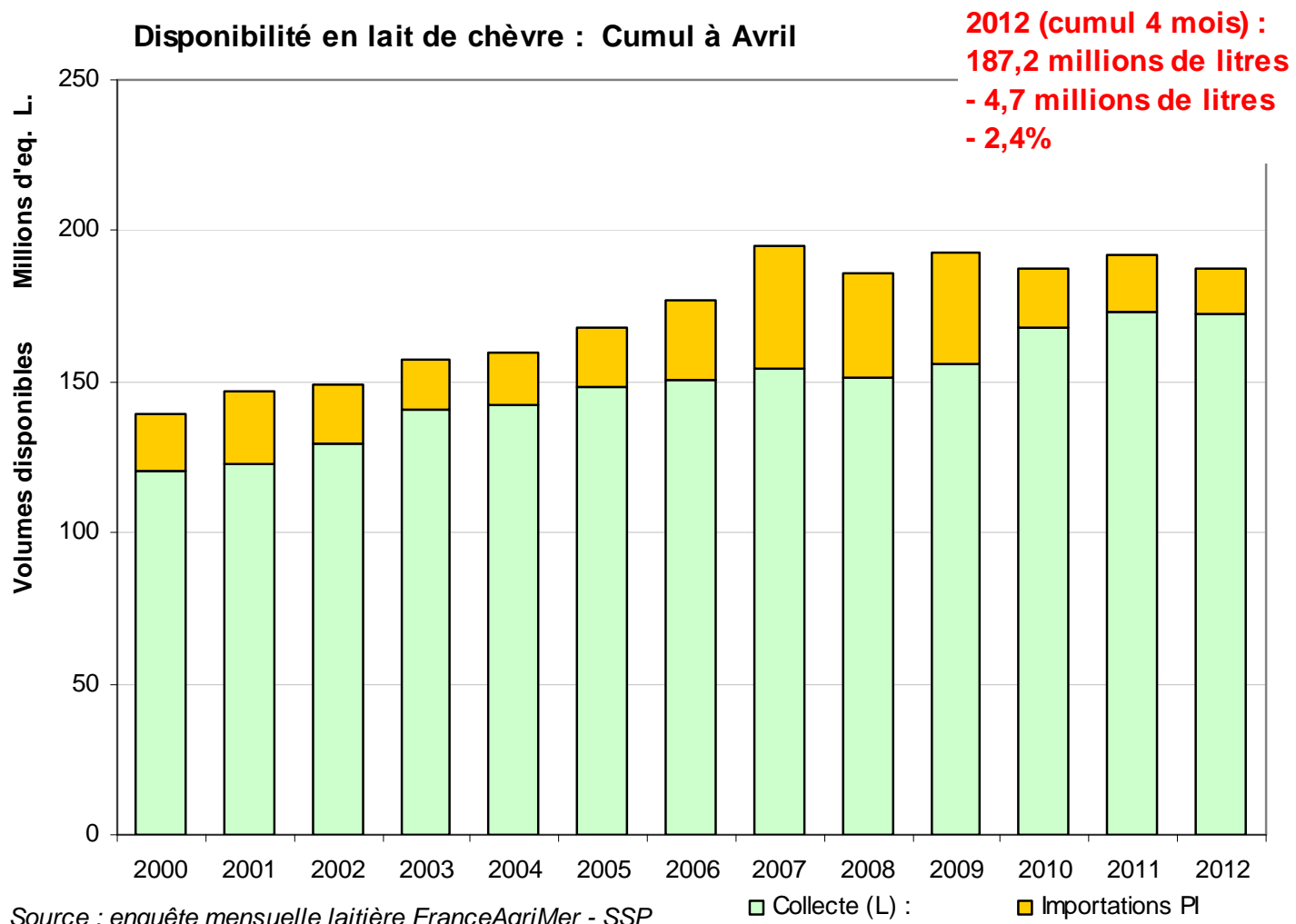
Importations de produits de reports caprins :
pourcentage du lait transformé en France



Source : enquête mensuelle laitière FranceAgriMer - SSP

■ Année complète ▨ période de Janvier à Avril

Collecte et importation concourent à limiter les disponibilités



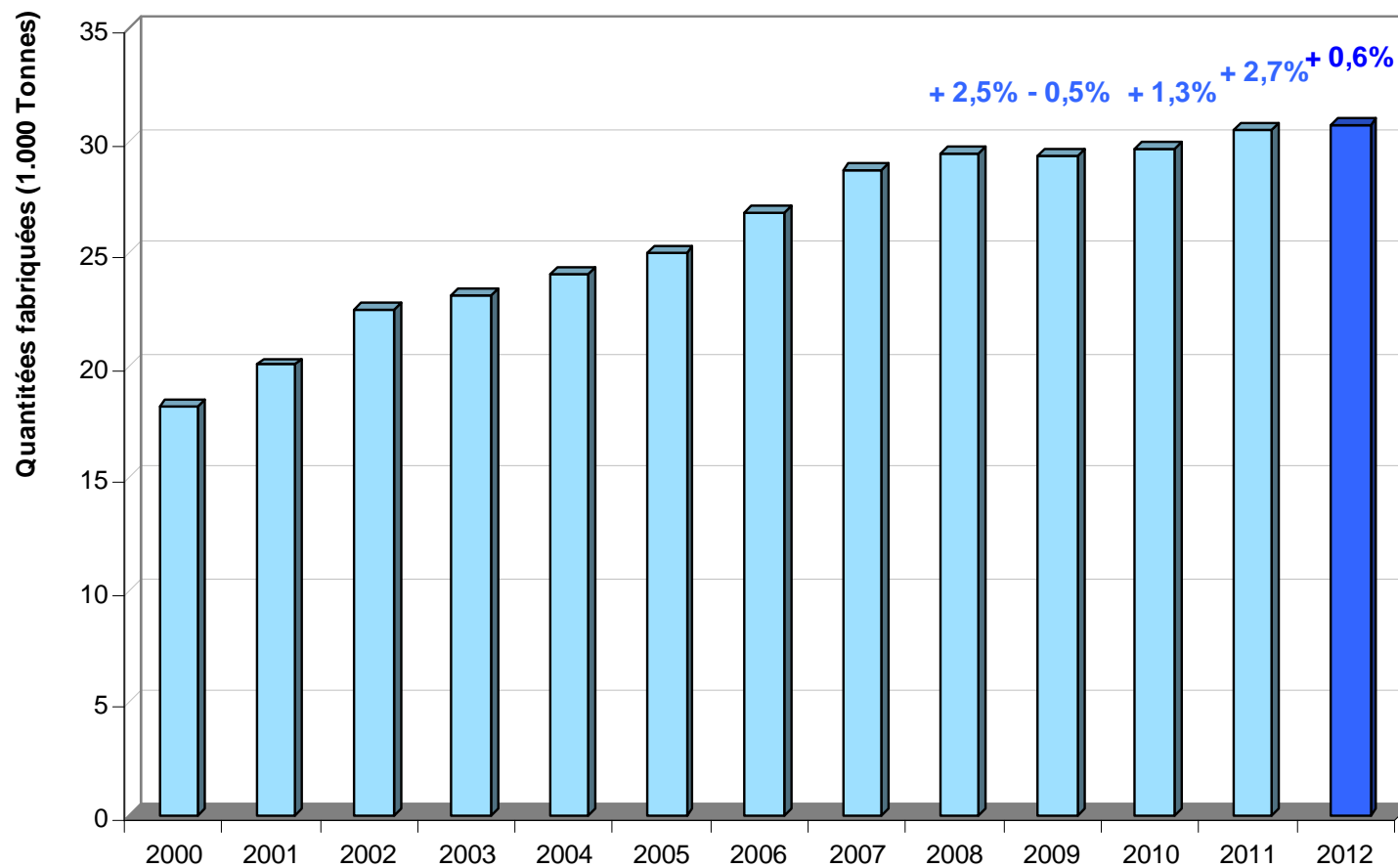


La progression des débouchés permet une réduction des stocks



La progression des fabrication reste modérée

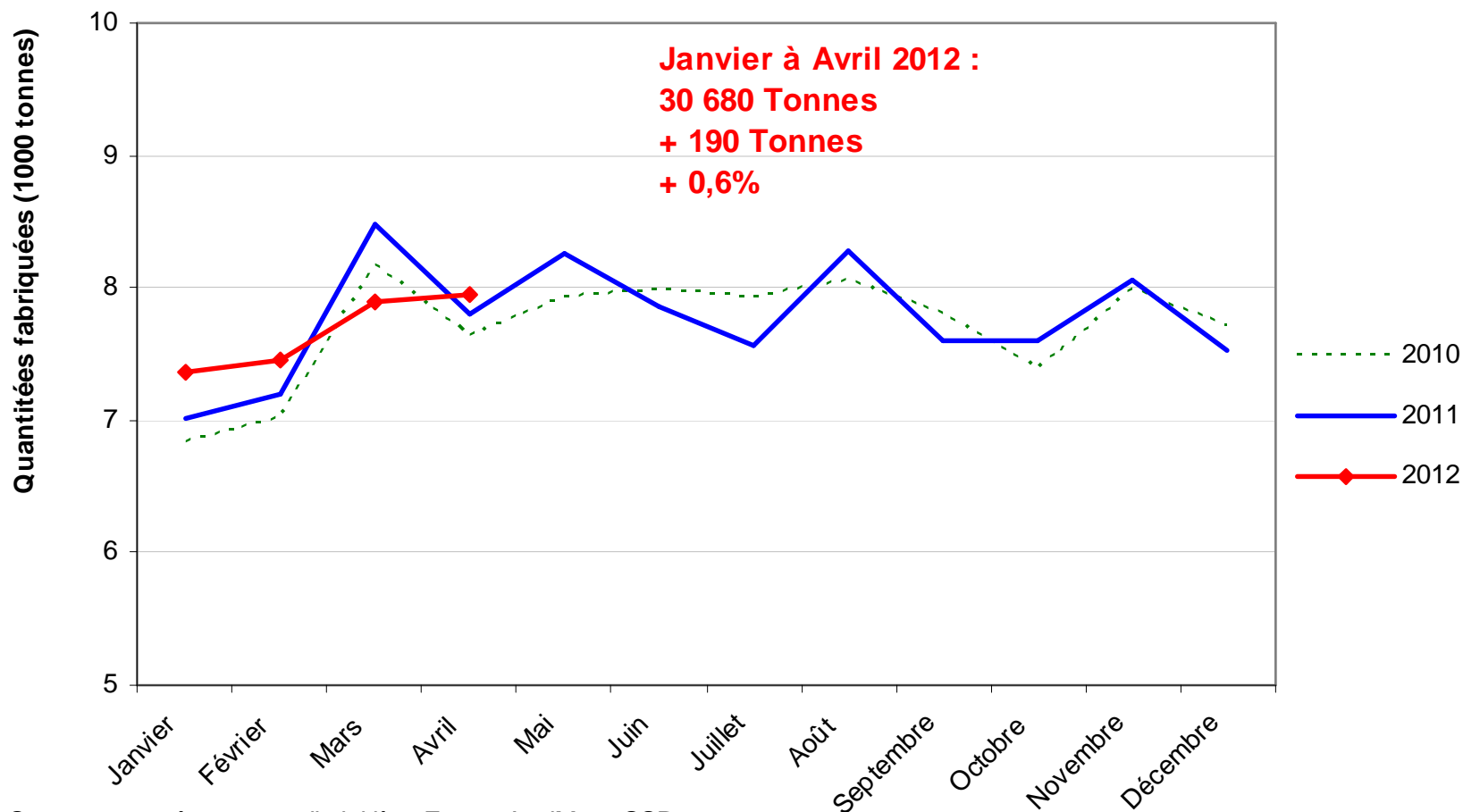
Fabrications au lait de chèvre (total France)
période de Janvier à Avril



Source : enquête mensuelle laitière FranceAgriMer - SSP

La progression des fabrication reste modérée

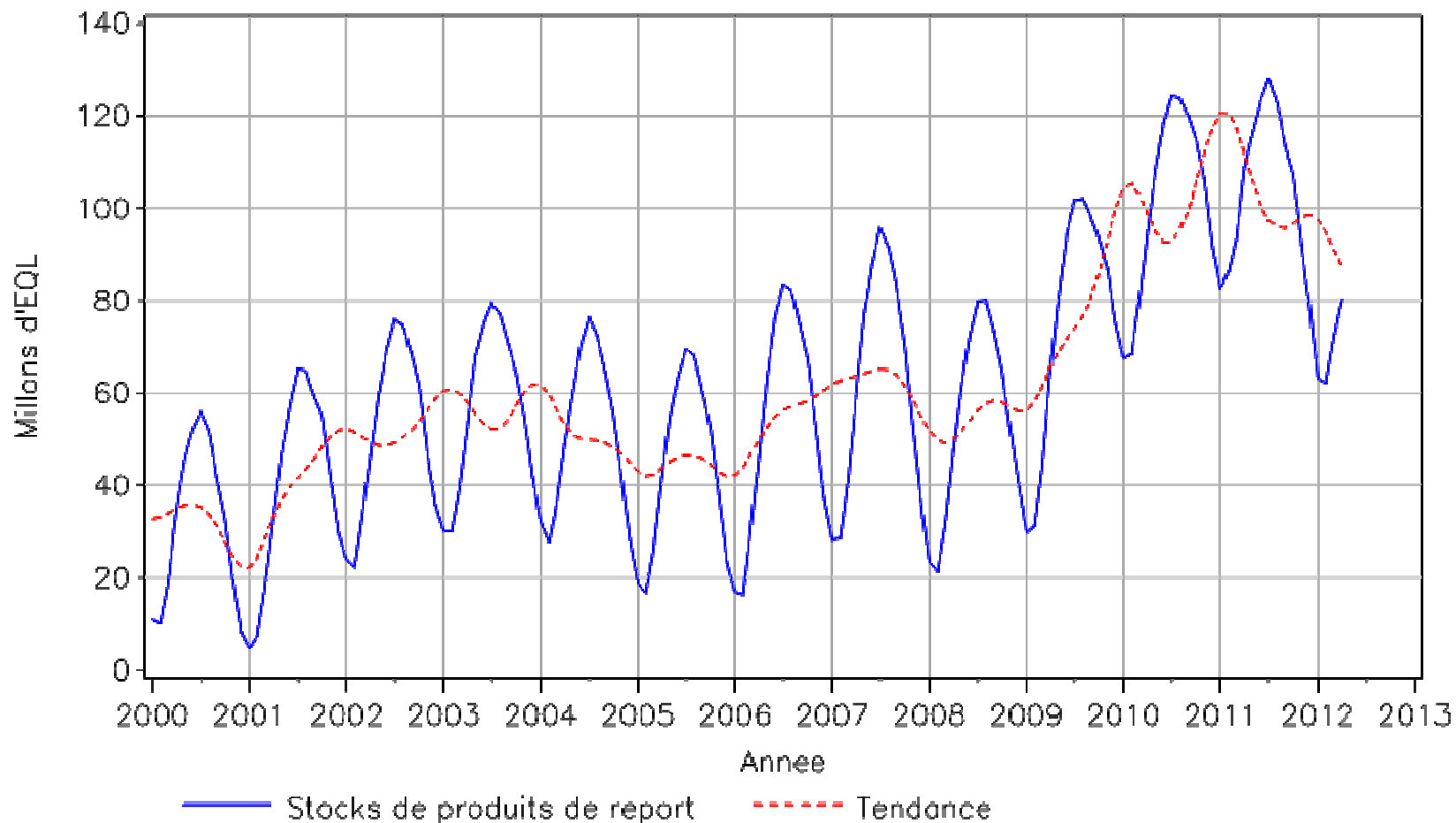
Fabrications mensuelles de fromages de chèvres



Source : enquête mensuelle laitière FranceAgriMer - SSP

La maîtrise des volumes permet une réduction des stocks

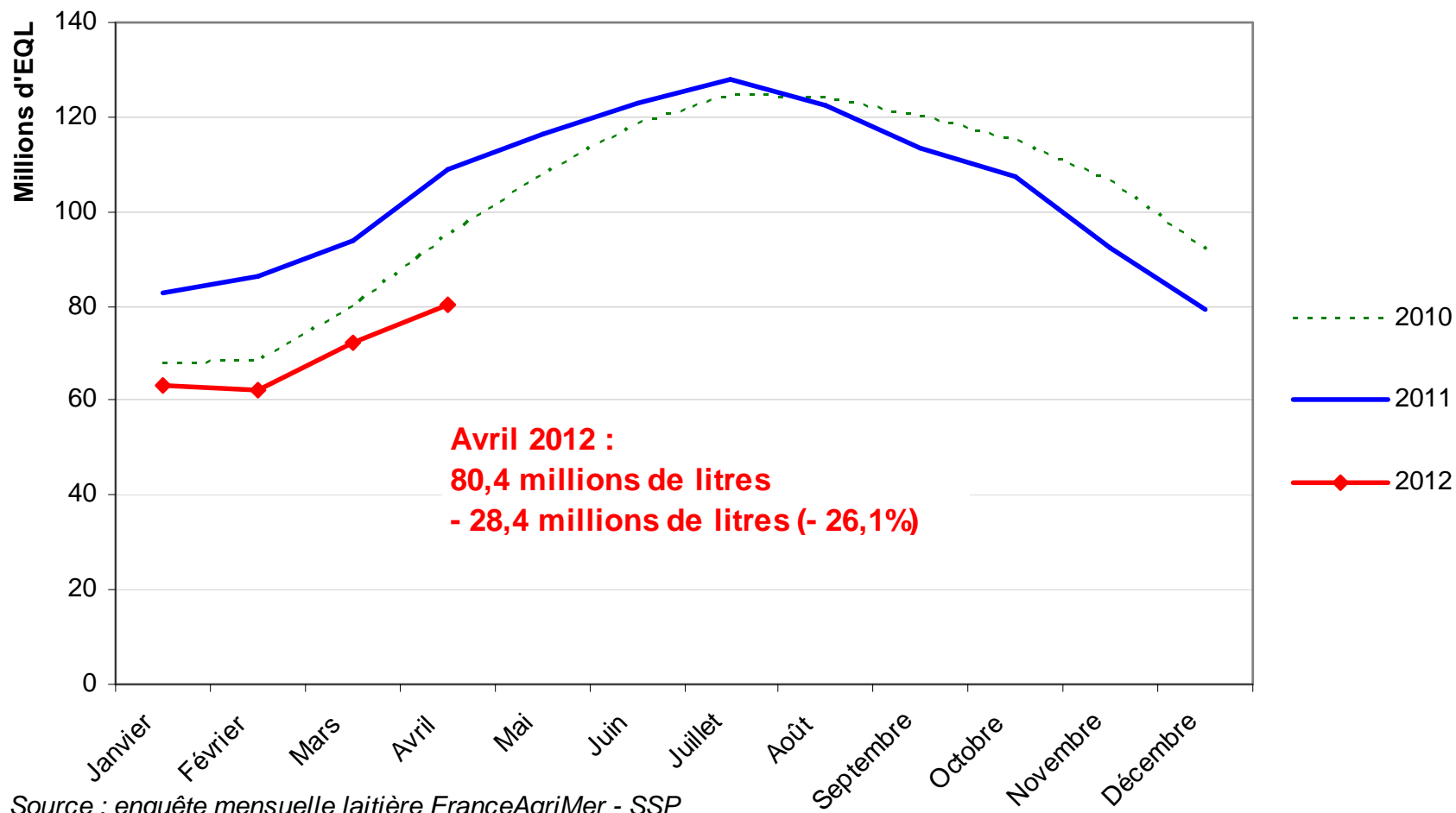
STOCKS DE PRODUITS DE REPORT CAPRINS



Source : enquête mensuelle FranceAgriMer – SSP

La maîtrise des volumes permet une réduction des stocks

Stocks de produits de report caprins

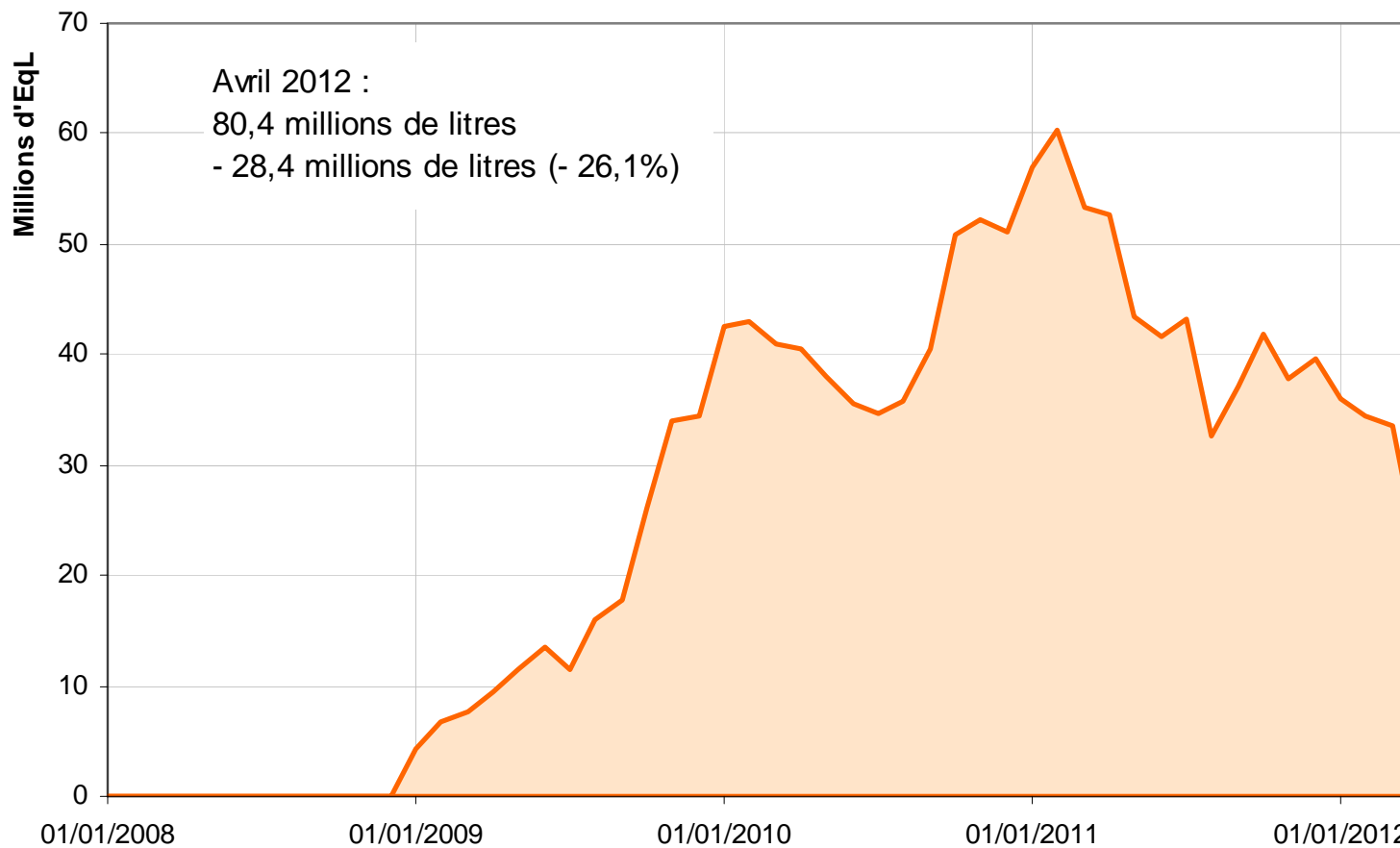


Source : enquête mensuelle laitière FranceAgriMer - SSP

L'absorption du surstock s'accélérerait sur avril

Niveau estimé du surstock de produits de report caprins

(estimé à partir de janvier 2009)

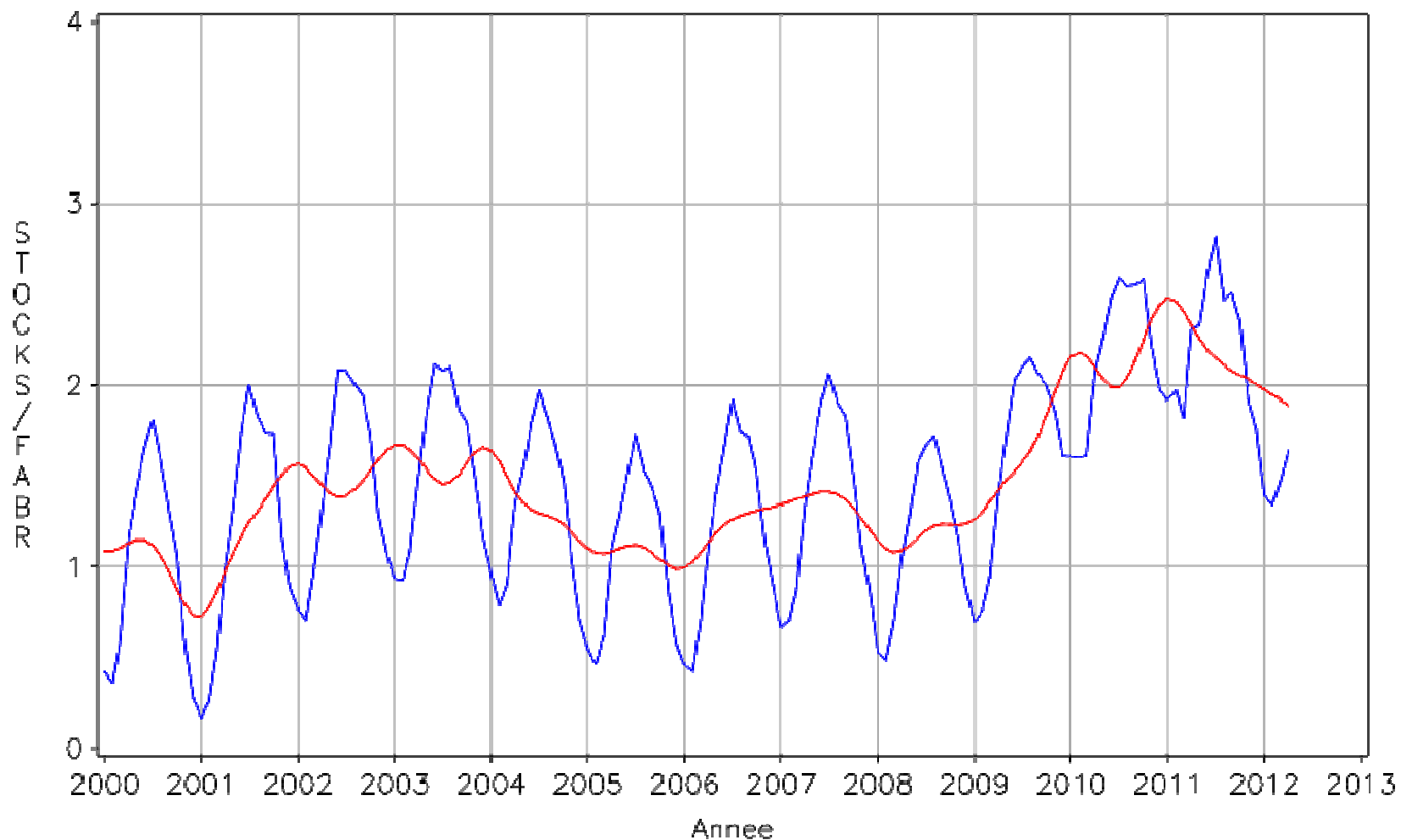


Source : enquête mensuelle laitière FranceAgriMer - SSP

Surstock

Le ratio stocks / fabrications s'améliore, mais reste élevé

RATIO MENSUEL STOCKS / FABRICATIONS



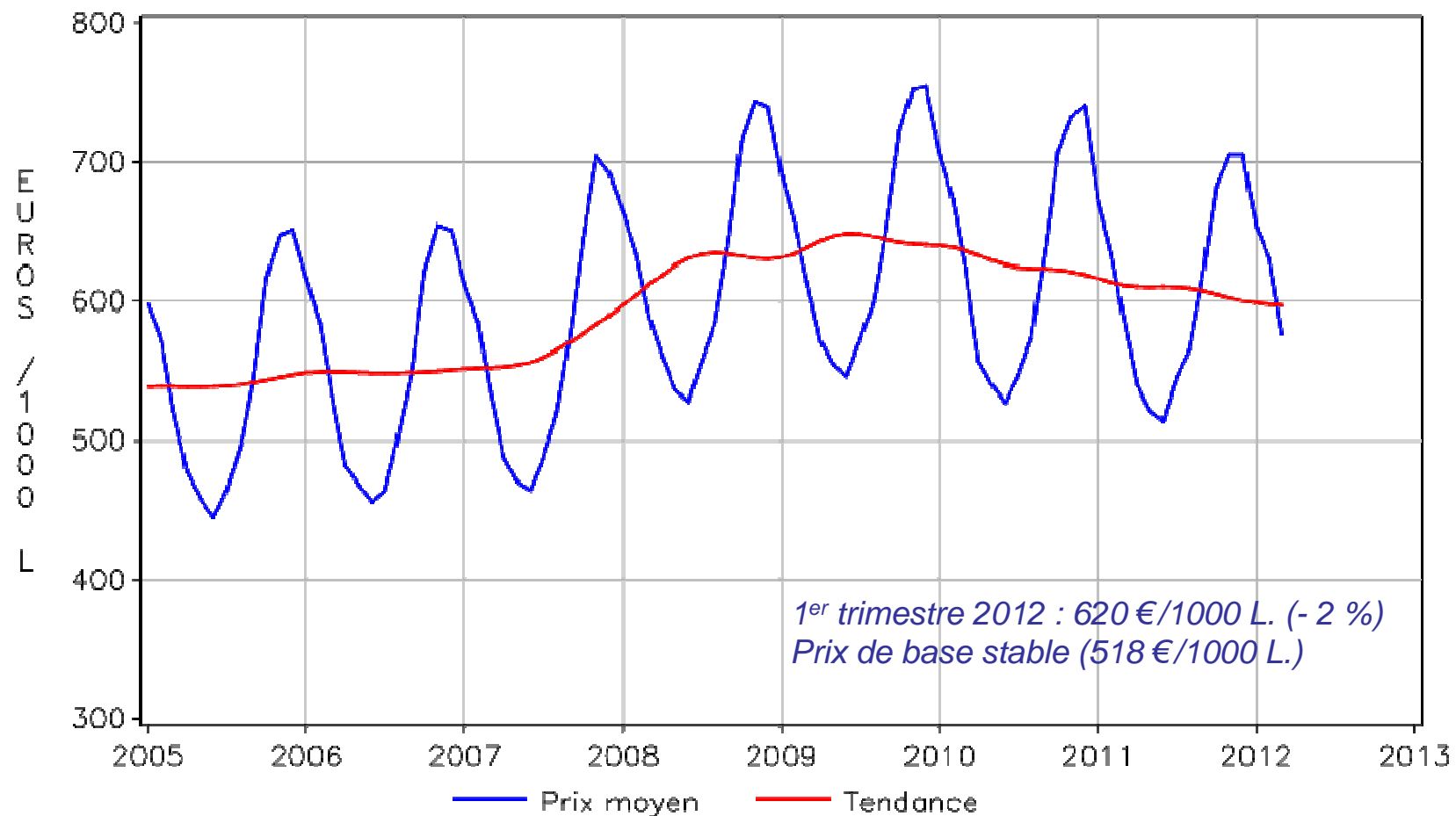


Prix du lait, coûts de production et valorisation des fromages



Le prix du lait reste contraint

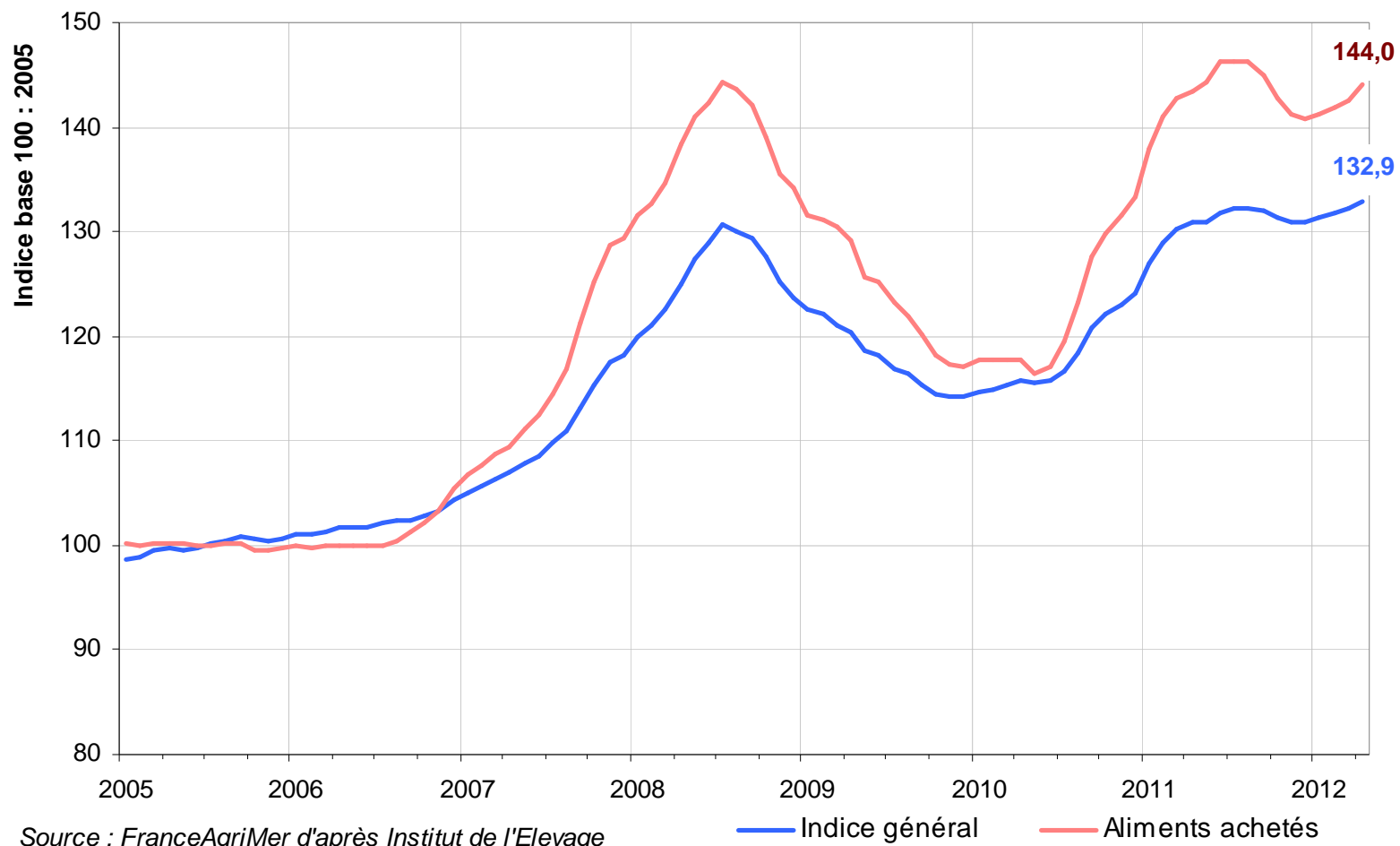
PRIX MOYEN DU LAIT DE CHEVRE EN FRANCE



Source : FranceAgriMer d'après Institut de l'Élevage
 ÉTABLISSEMENT NATIONAL DES PRODUITS DE L'AGRICULTURE ET DE LA MER

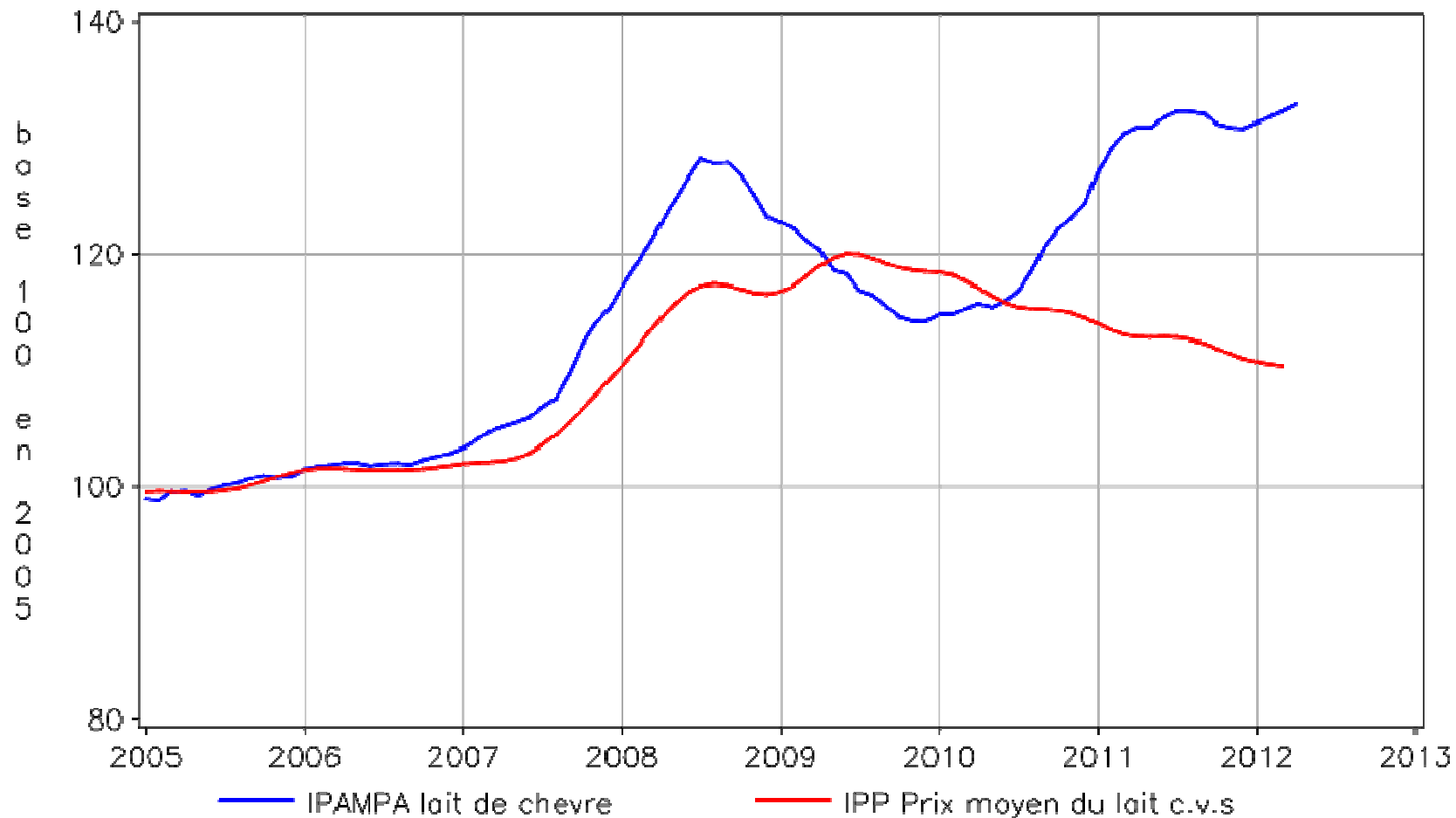
Le prix des aliments pèse sur les coûts de production

Indice général des coûts de production en lait de chèvre (IPAMPA)



Prix du lait et coûts de production

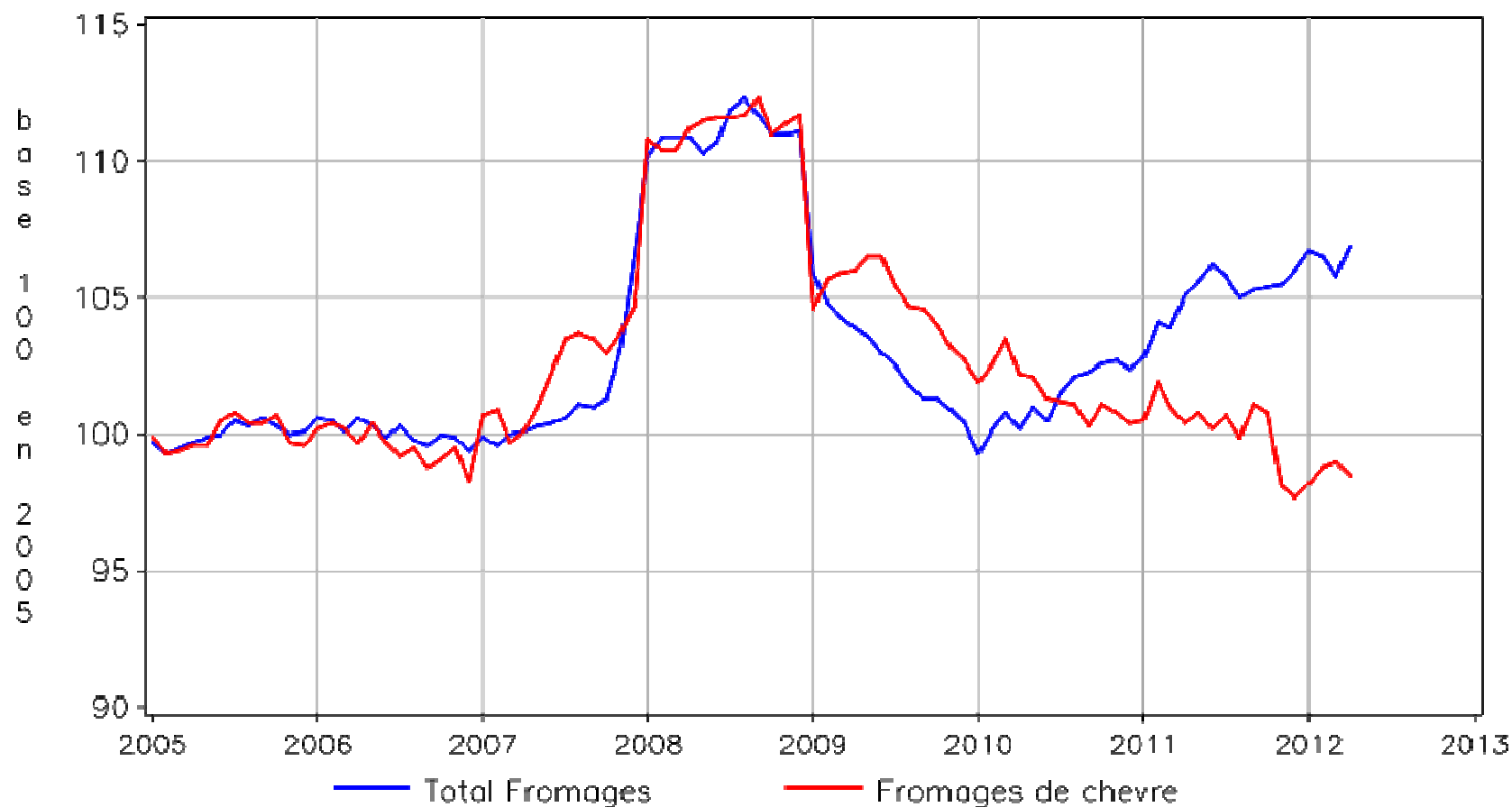
INDICES DU PRIX DU LAIT DE CHEVRE ET DES CÔUTS DE PRODUCTION



Source : FranceAgriMer d'après Institut de l'Élevage

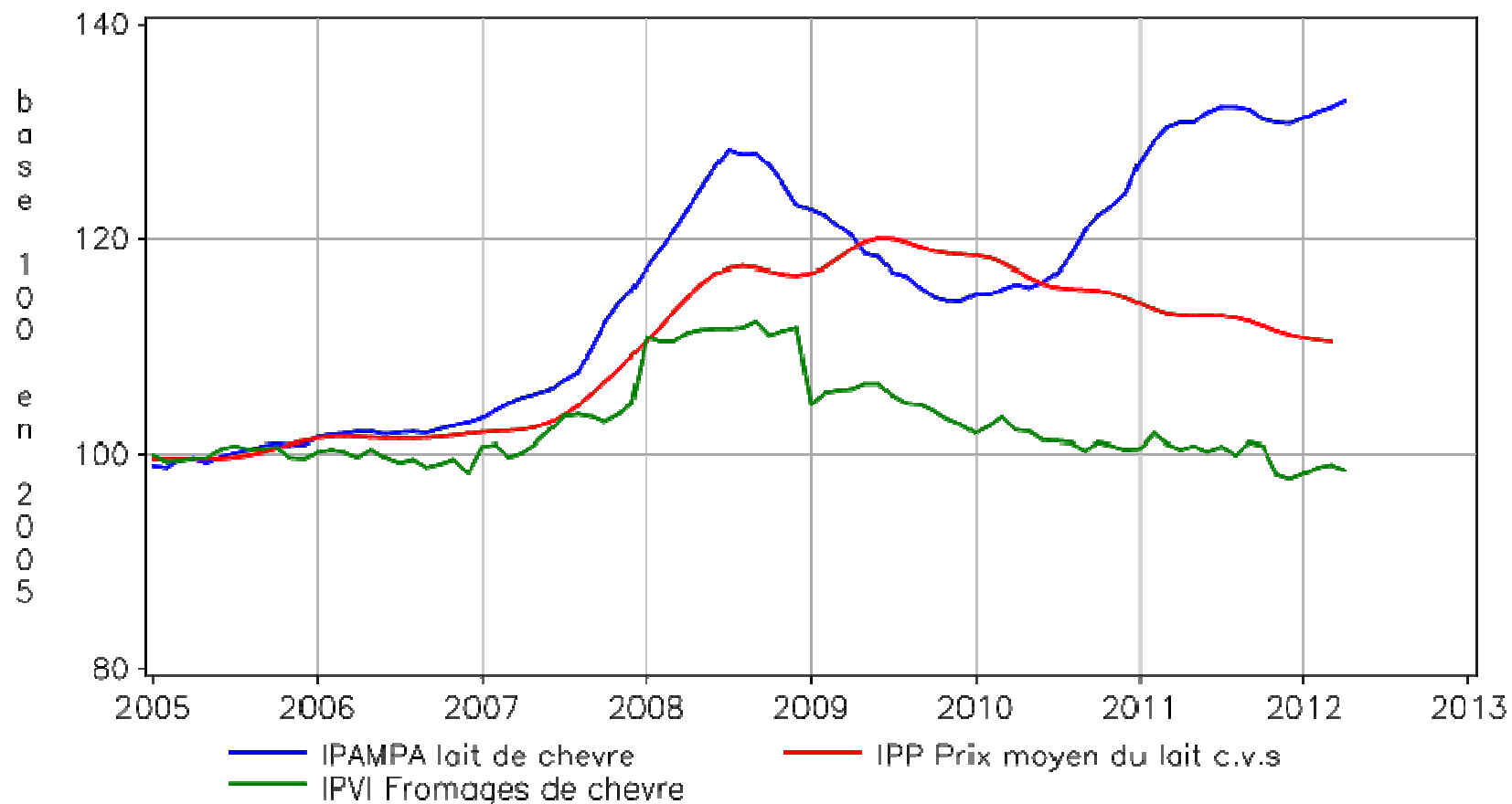
Les valorisations industrielles décrochent

INDICES DES PRIX DE PRODUCTION DE L'INDUSTRIE
SECTEUR DES FROMAGES



Source : FranceAgriMer d'après INSEE
ÉTABLISSEMENT NATIONAL DES PRODUITS DE L'AGRICULTURE ET DE LA MER

INDICES DES PRIX EN LAIT DE CHEVRE,
 PRIX DU LAIT, COÛTS DE PRODUCTION, ET PRIX DE VENTE INDUSTRIEL



Source : FranceAgriMer d'après Institut de l'Élevage et INSEE

Lait Bio



Une collecte plus dynamique que les consommations

- Collecte

La hausse de collecte s'accélère. Après une augmentation de la collecte de 26,3% en 2011, la collecte de lait a progressé de 37,7% au premier trimestre

- Fabrications

Les fabrications sont toujours en hausse en ce début d'année mais la croissance ralentie par rapport à 2011

- Lait conditionnés: 49 500T (+8,9%) ; +14,7% en 2011
- Produits frais: 10 200T (+4,0%) ; +14,8% en 2011
- Beurre: 1655T (+12,6%) ; +10,9% en 2011
- Fromages: 3200T (+5,8%) ; +9,9% en 2011

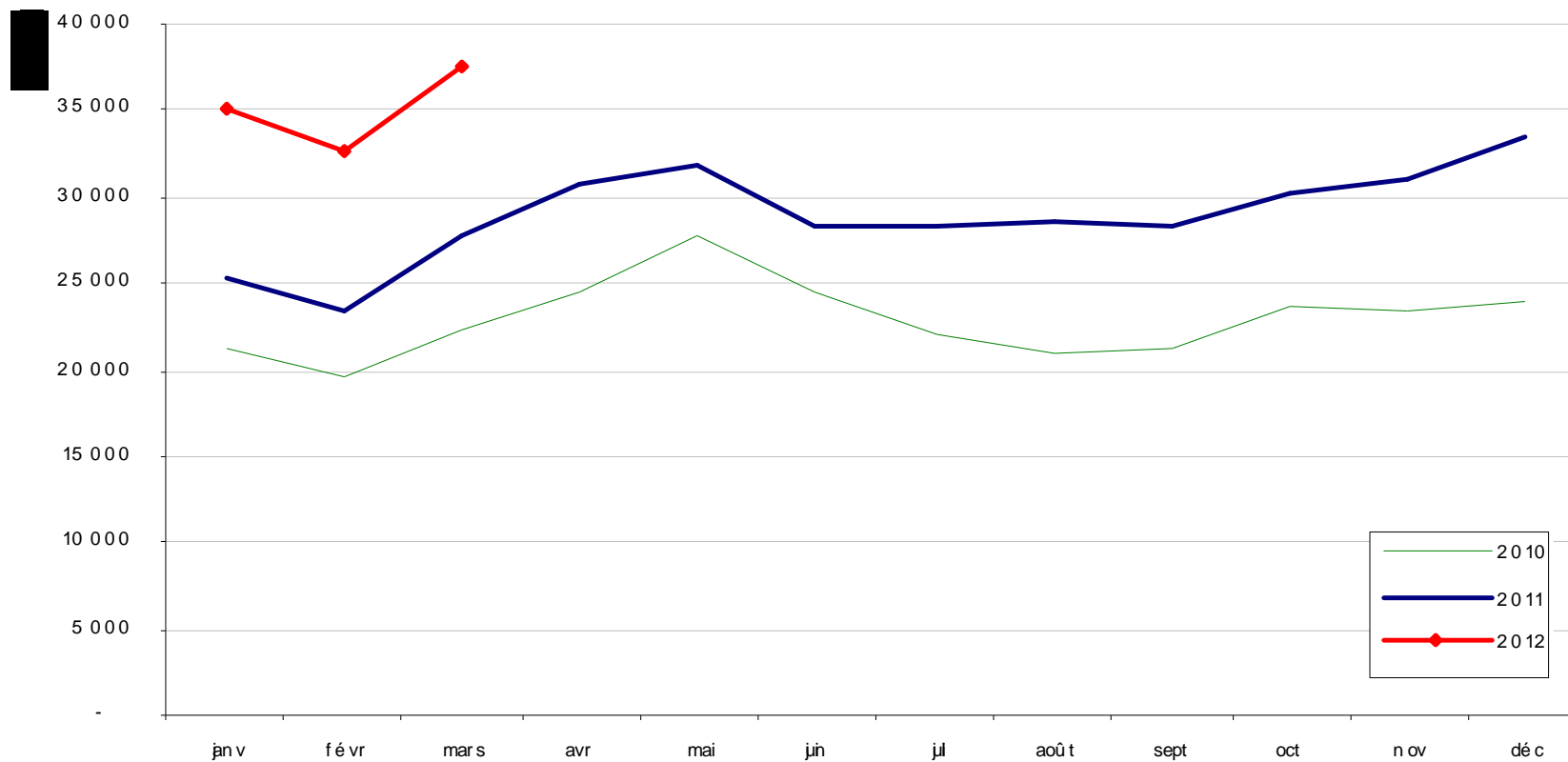
- Achats des ménages

- Lait bio: +9,0% ; +11,2% en 2011 (lait conventionnel en stagnation sur ce 1^{er} trimestre -0,3%; -1,1% en 2011)
- Yaourts: -1,2% ; +4,6% en 2011 (yaourts conventionnels +0,8% au 1^{er} trimestre ; +1,1% en 2011)

→ La hausse de la collecte n'est pas compensée par la hausse des consommations ou la baisse des importations.

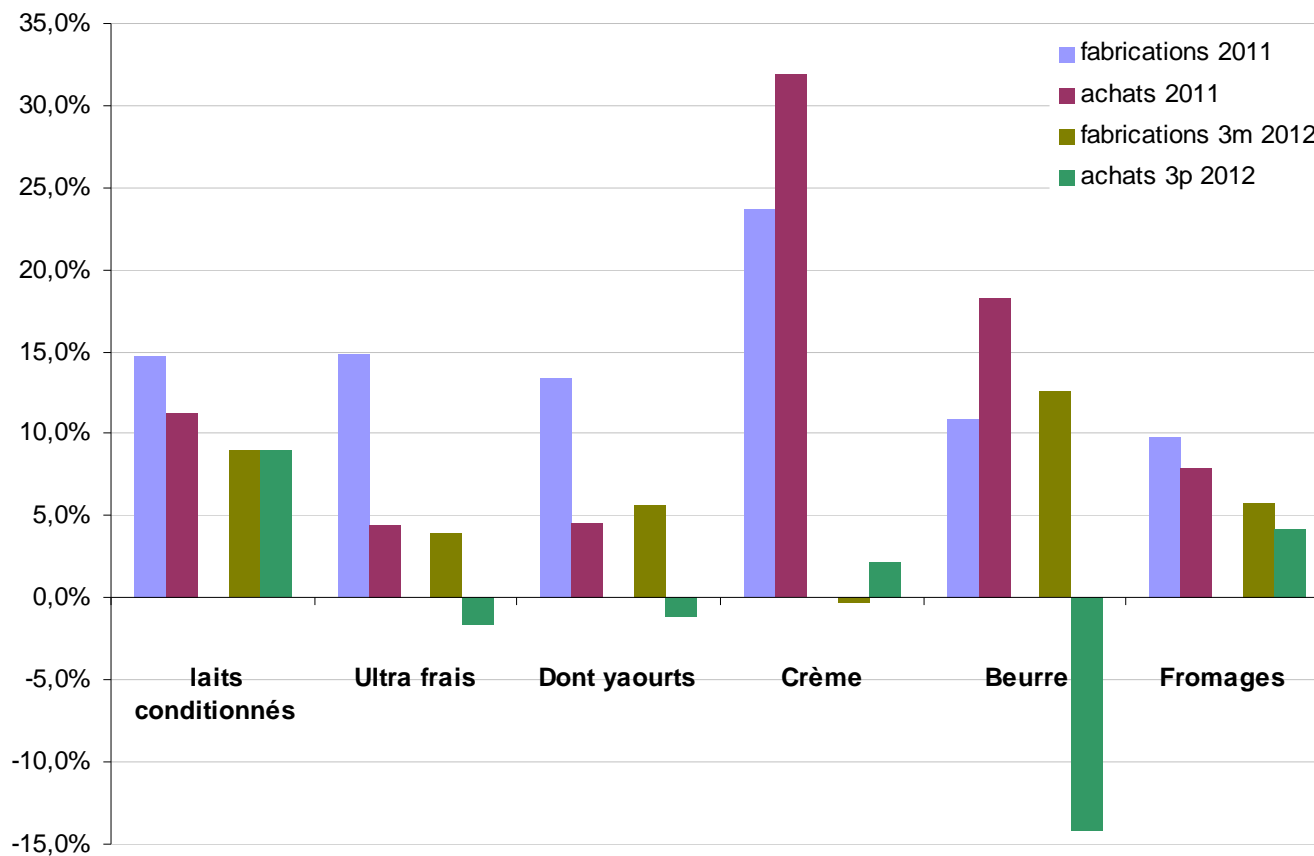
Une collecte de lait bio en nette hausse

Collecte mensuelle de lait bio



Contraste entre les fabrications et les achats des ménages

Evolutions comparées des fabrications et des achats des ménages



Lait de vache



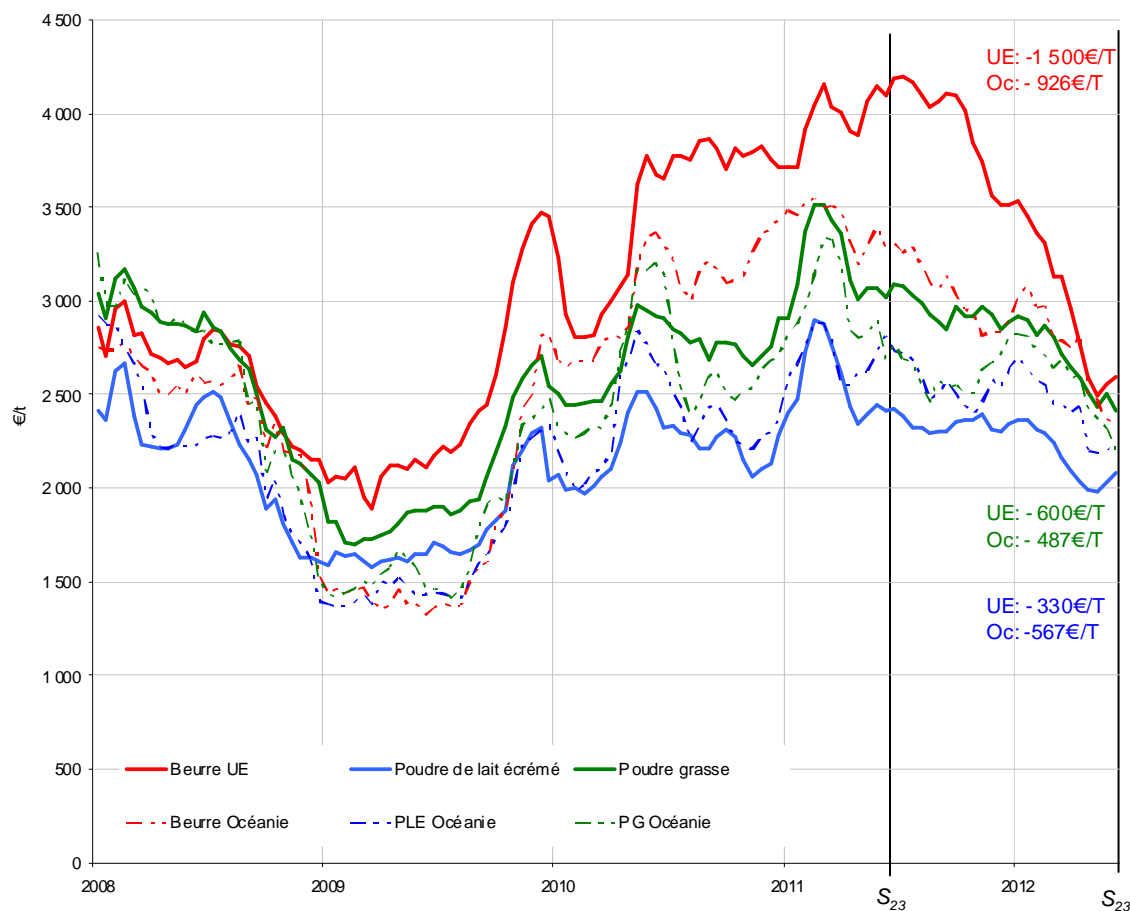


Marché mondial



Baisse générale des cours

Cours mondiaux des produits laitiers industriels et écart sur un an



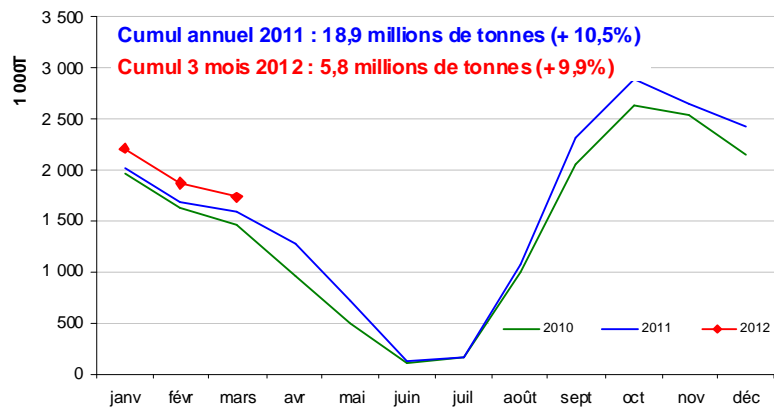
- Une chute du cours du **beurre** plus forte en UE qu'en Océanie
- Les différences de prix diminuent en moyenne sur 23 sem. sauf pour la **PLE** :

- **Beurre**: 250€/T en 2012 (560€/T en 2011)
- **PG**: 100€/T en 2012 (230€/T en 2011)
- **PLE**: -250€/T en 2012 (-140€/T en 2011)

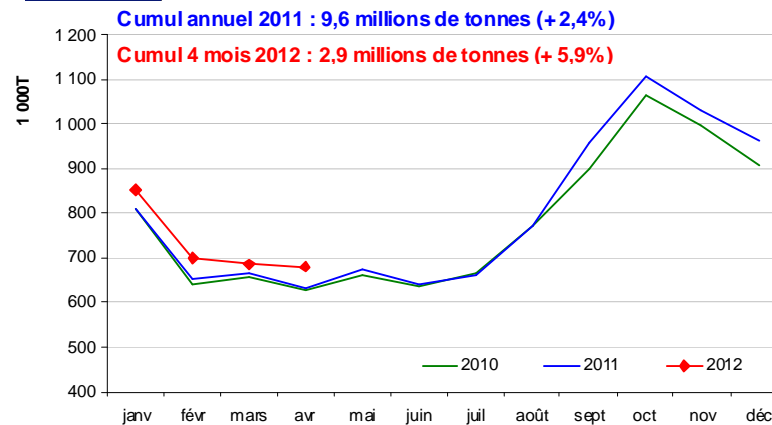
Une collecte mondiale très dynamique



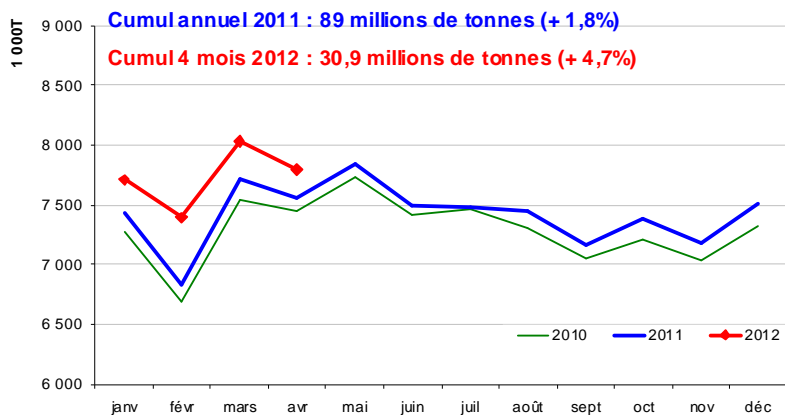
Collecte de lait en Nouvelle Zélande



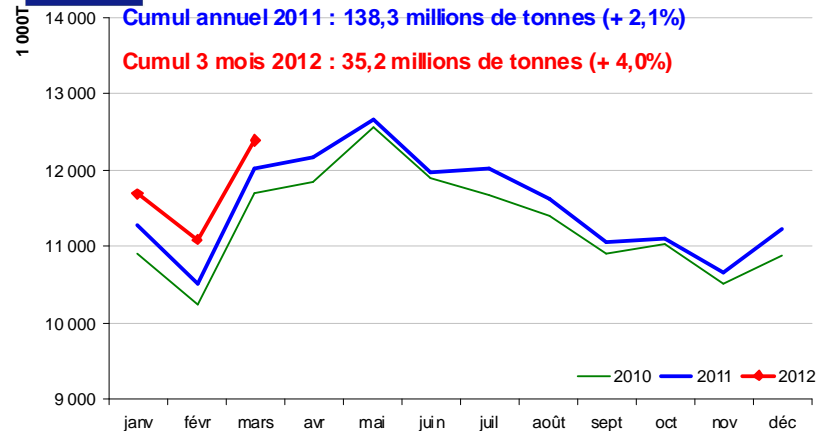
Collecte de lait en Australie



Collecte de lait aux Etats-Unis

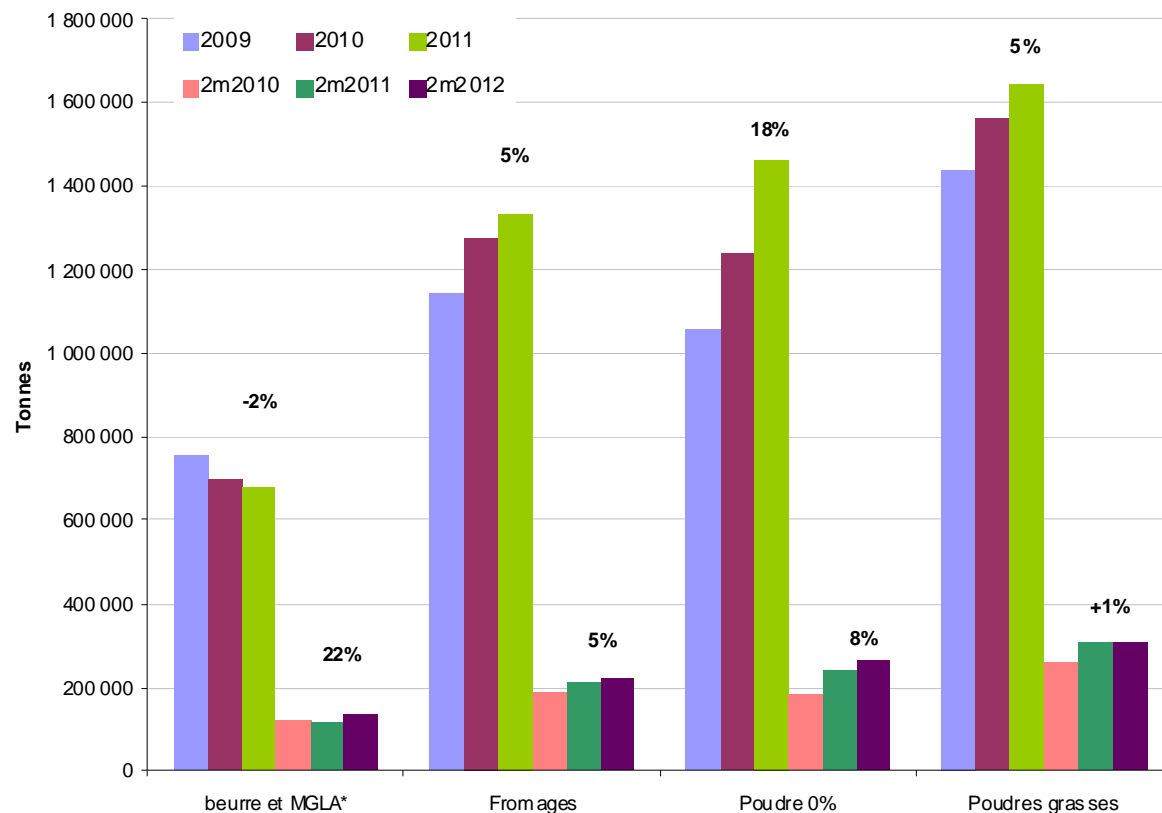


Collecte de lait en U.E (27)



Des exportations en hausse

Exportations des 4 principaux exportateurs (NZ, UE, Australie, USA)

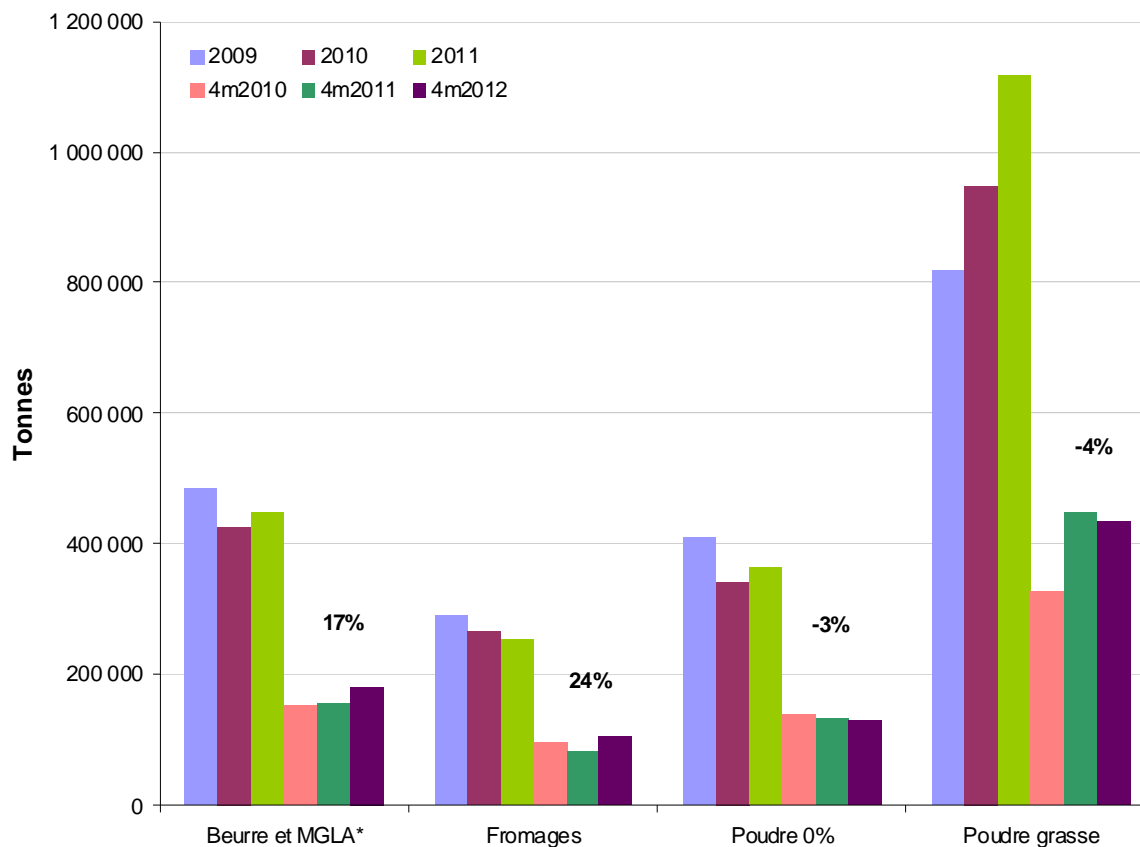


- Un rebond de la demande en **beurre**
- La demande en **poudre écrémée** et en **fromage** toujours en hausse
- Une stagnation du marché de la **poudre grasse**

Source : FranceAgriMer d'après douanes nationales
ÉTABLISSEMENT NATIONAL DES PRODUITS DE L'AGRICULTURE ET DE LA MER

Exportations sur le marché mondial: Nouvelle-Zélande

Exportations de la Nouvelle-Zélande



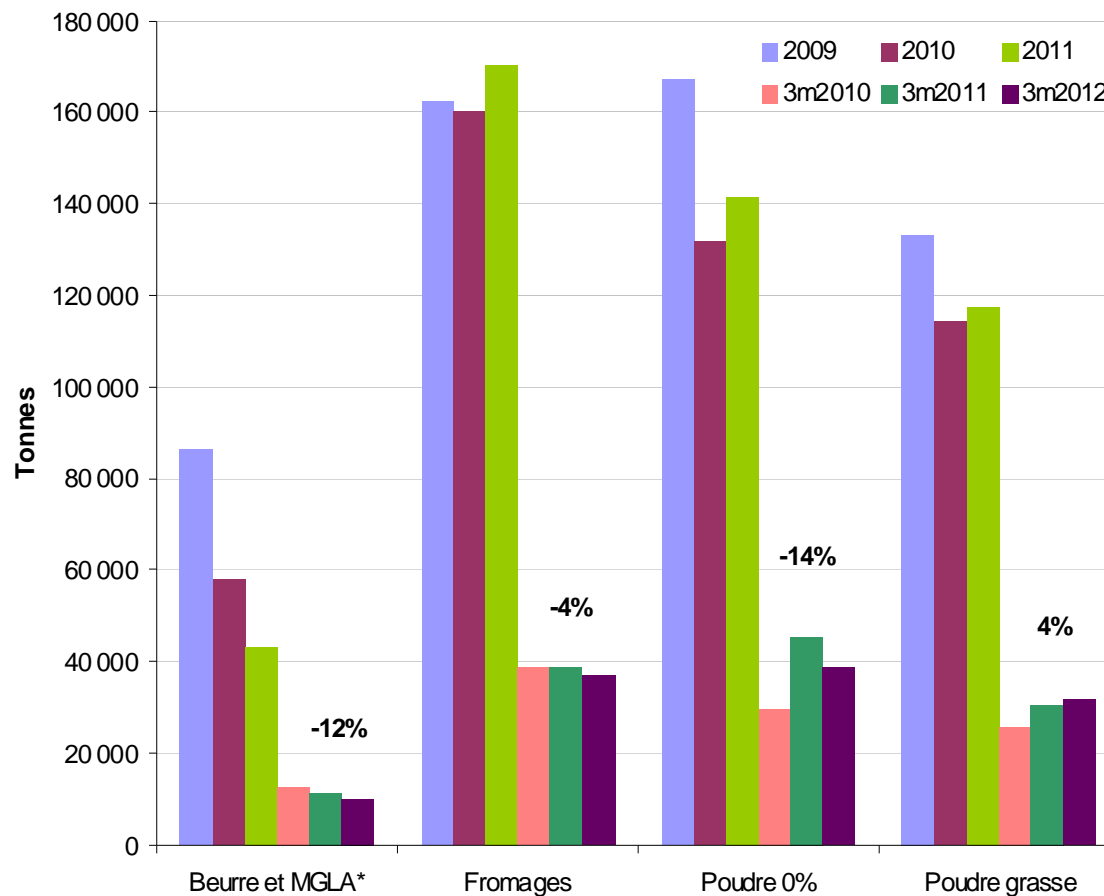
- Un dynamisme qui s'accroît sur le marché du **beurre** en partie grâce à **l'Égypte (+ 9 700T)**
- Un rebond sur le marché du **fromage** après la chute des 3 dernières années
 - Égypte: + 5 300T
 - UE: + 5 400T
- Une légère diminution des exportations de poudres

Source : FranceAgriMer d'après douanes nationales

Exportations sur le marché mondial: Australie



Exportations de l'Australie



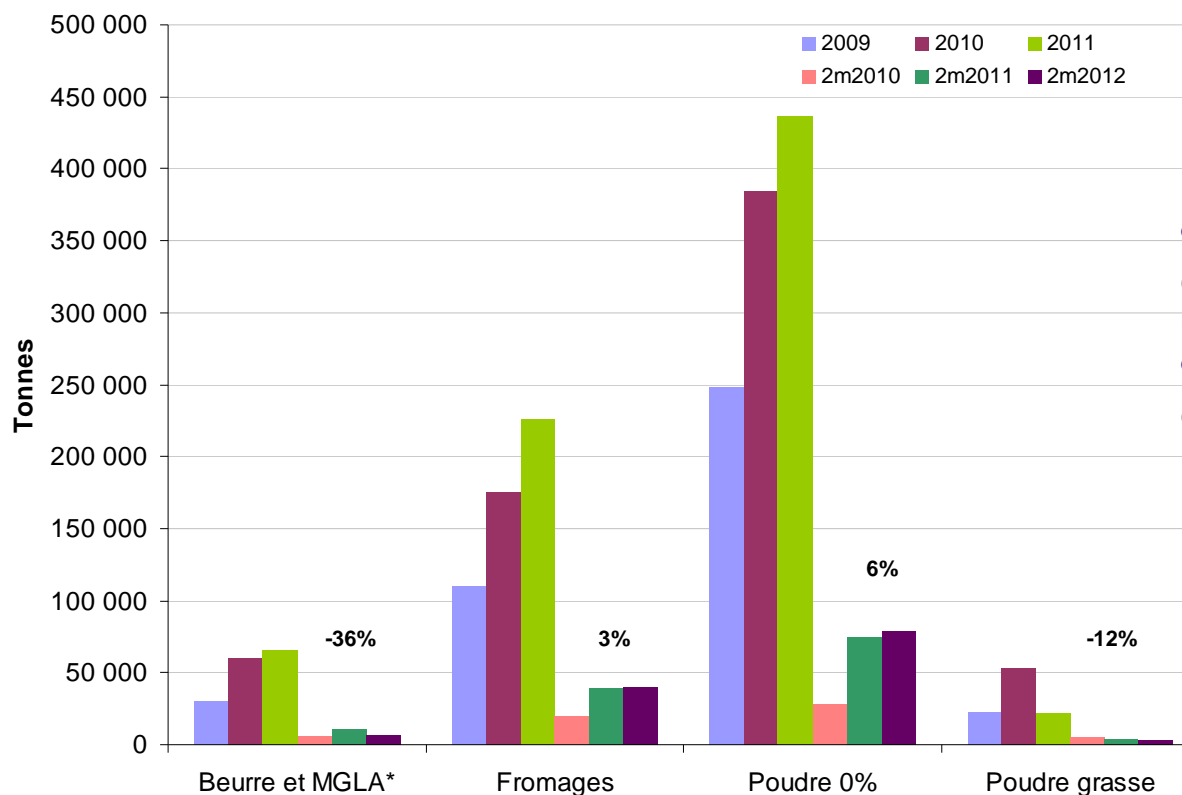
- Un dynamisme sur le marché de la **poudre grasse** qui se confirme après le rebond de 2011 grâce à la demande du moyen orient:
 - Oman: + 3 400T
 - Emirats Ar.: + 1 300T
- Une diminution des exports de **poudre écrémée** (Indonésie - 3 300T) et de **fromage**(Ar. Saoudite - 1 300T)
- Des exportations de **beurre** toujours en diminution
 - Philippines: - 1 200T

Source : FranceAgriMer d'après douanes nationales

Exportations sur le marché mondial: USA



Exportation des USA



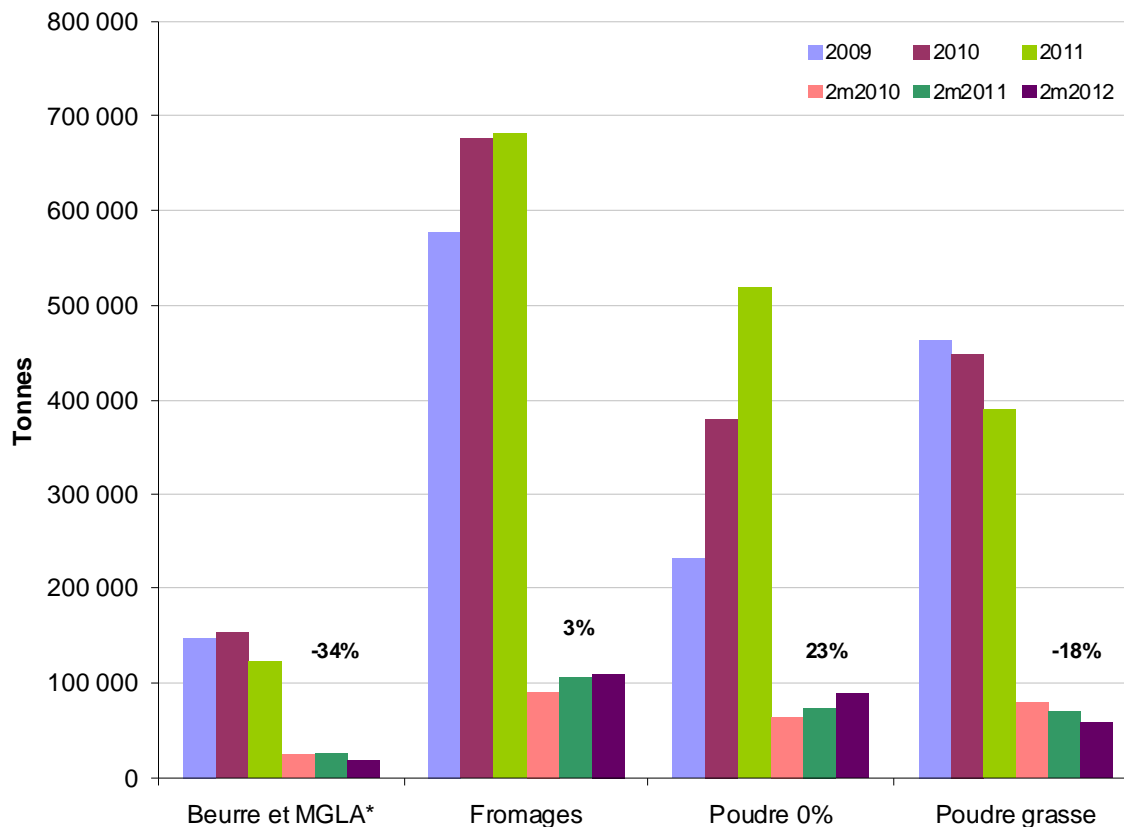
- Un fort dynamisme des exportations de **poudre écrémée** (Mexique + 12 000T)
- Des exportations de **beurre*** en nette diminution:
 - Mexique - 1 000T
 - UE - 1 800T

Source : FranceAgriMer d'après douanes nationales

Exportations sur le marché mondial: UE 27



Exportations européennes



- Des exportations de **beurre** et de **poudre grasse** toujours en baisse
- La croissance des exportations de **poudre écrémée** se poursuit
- Une évolution plus faible des exportations de **fromages**

Source : FranceAgriMer d'après douanes nationales

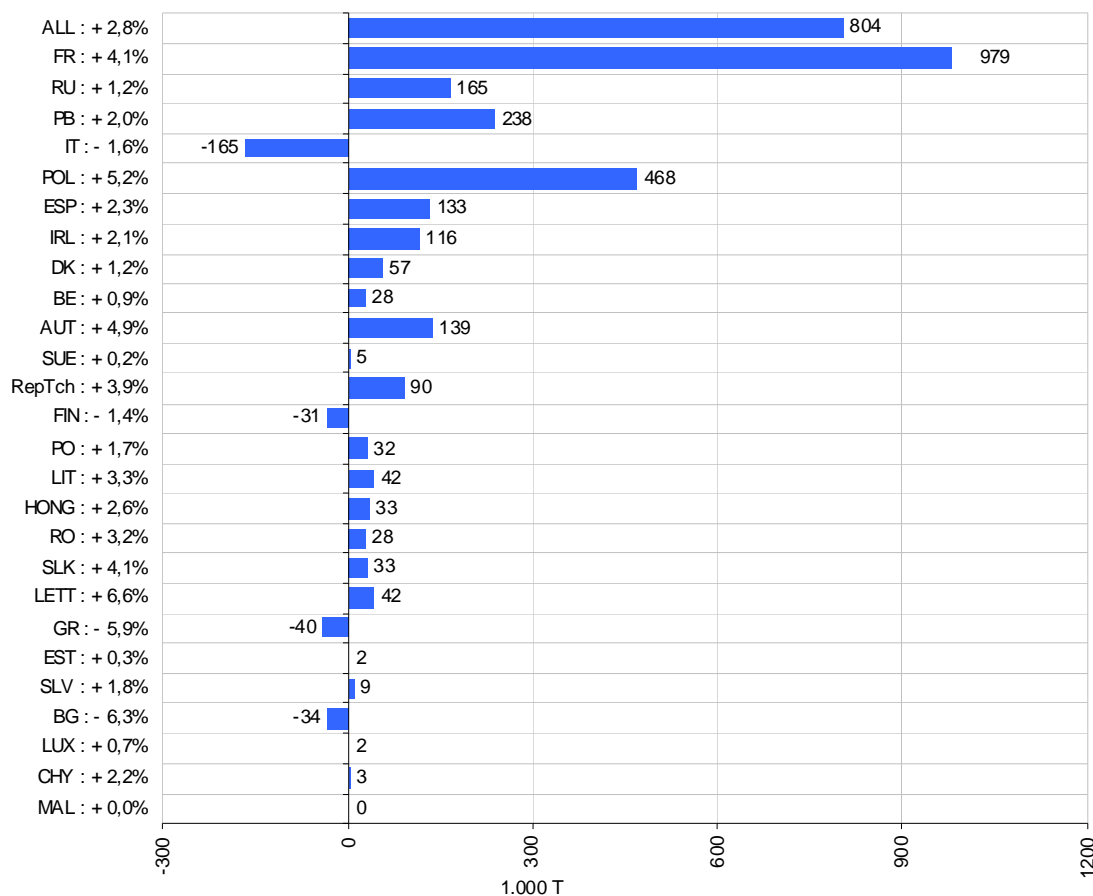


Europe



Une collecte européenne très dynamique

Evolution de la collecte laitière pour la campagne 2011/12



- Une collecte européenne en hausse de 3,2 millions de tonnes (+4%) sur la campagne 2011/12

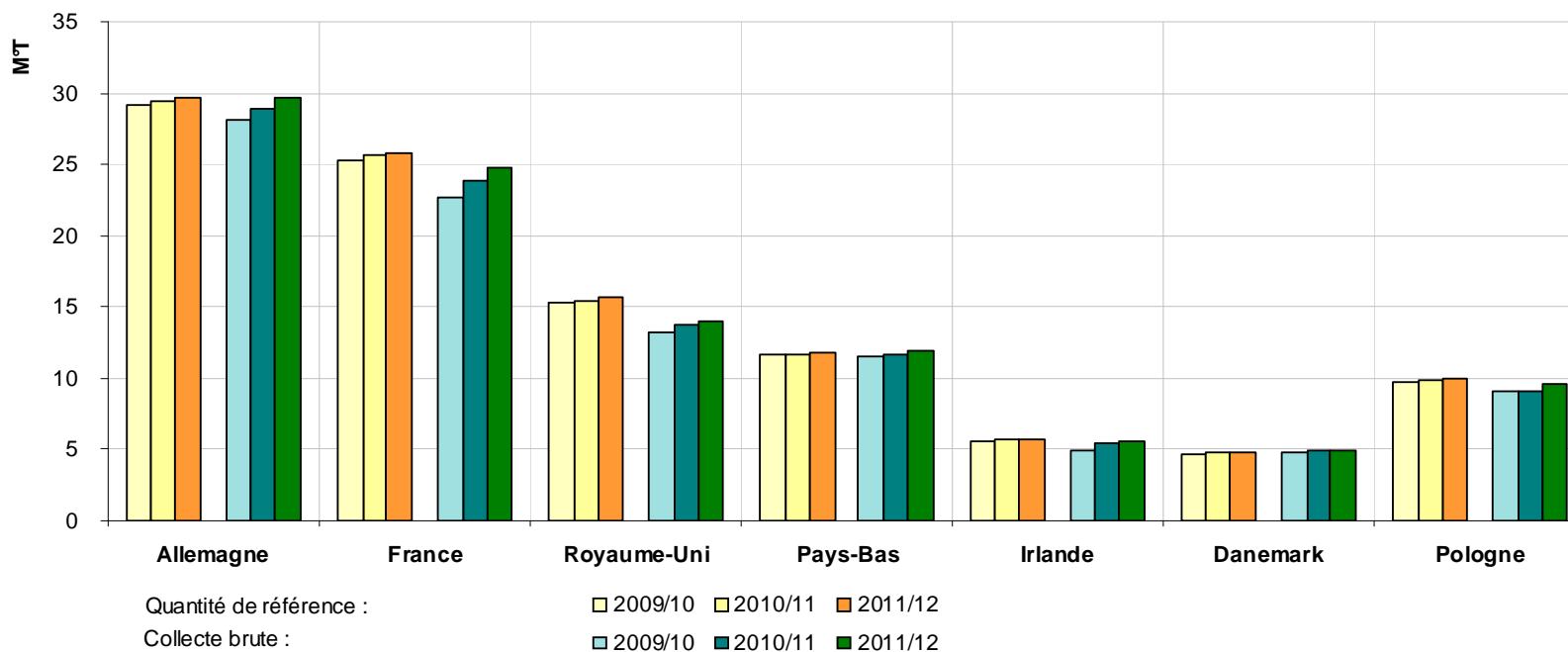
- Un fort dynamisme pour les **NEM** (+4%, soit +717 000 T)
- La croissance continue dans l'**UE15** (+2,1% soit +2.5 millions de tonnes)

- Une forte hausse chez les principaux pays producteurs (**Allemagne, France, Pologne, Pays-Bas**)

- La baisse de collecte continue en **Italie**

Une collecte européenne très dynamique

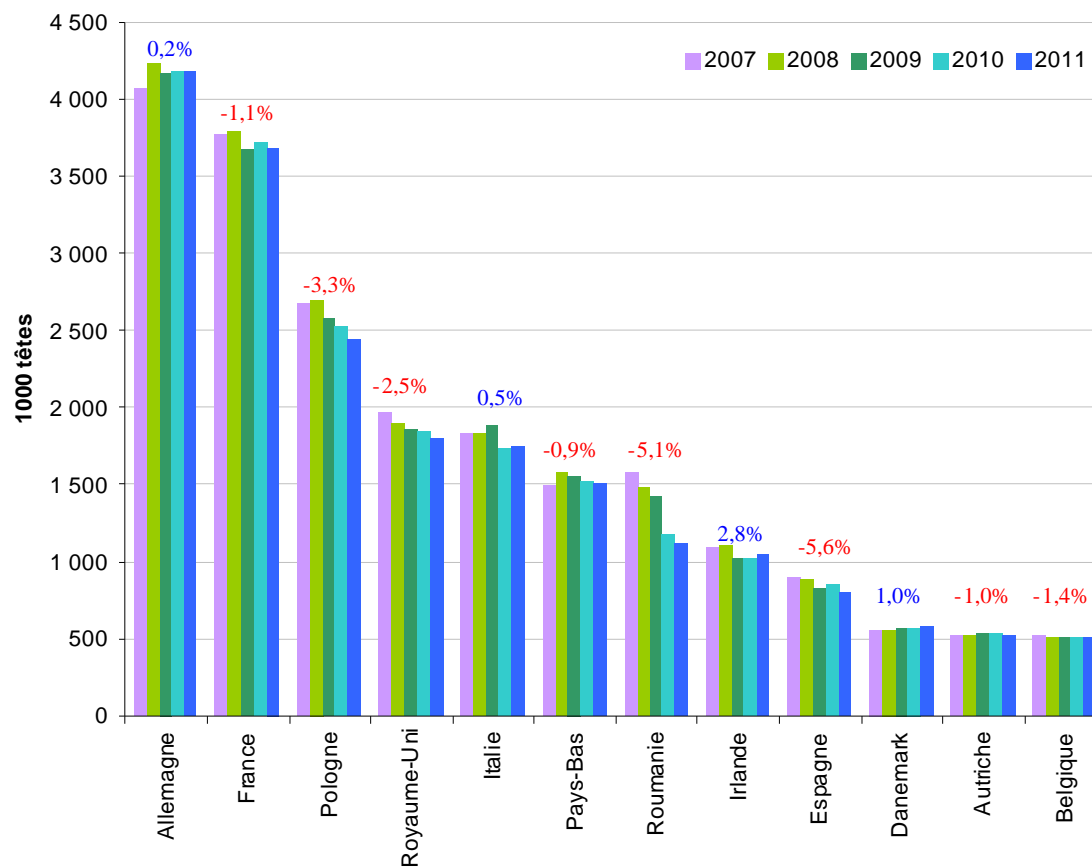
Collecte et contrainte quotas dans les principaux pays européens



- La contrainte quota est effective au **Pays-Bas**, en **Irlande** et au **Danemark**
- Les marges de manœuvre diminue fortement pour l'**Allemagne** et la **Pologne**
- La sous-réalisation est toujours significative en **France** et au **Royaume-Uni**

Cheptel vaches laitières

Cheptel vaches laitières en novembre et évolutions annuelles en %



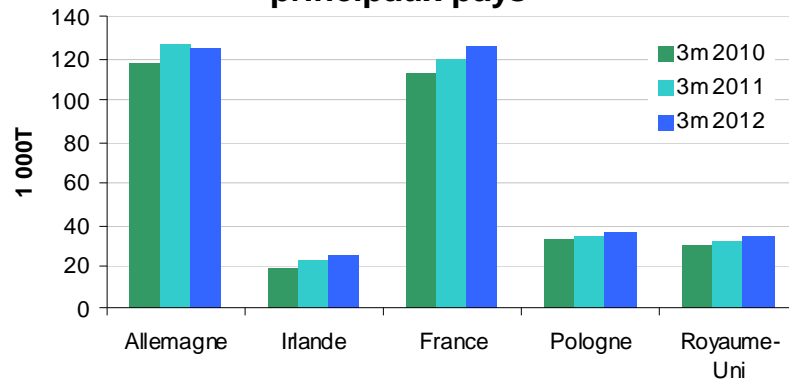
- 2 pays ont vu une croissance de leur cheptel: le **Danemark** et **l'Irlande**
 - ➔ préparation après quota
 - ➔ Hausse durable de la collecte
- **L'Allemagne** et **l'Italie** ont des cheptels en stagnation
- Les autres pays ont vu leur cheptel diminuer
 - ➔ Hausse de collecte grâce au levier alimentation?

Source : FranceAgriMer d'après Eurostat

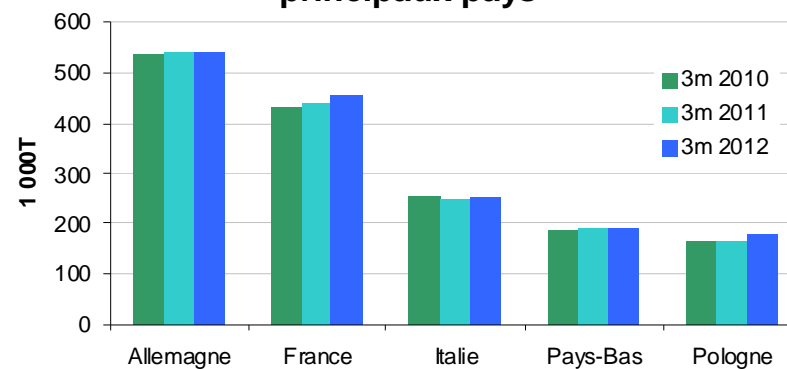
ÉTABLISSEMENT NATIONAL DES PRODUITS DE L'AGRICULTURE ET DE LA MER

Fabrications Européennes

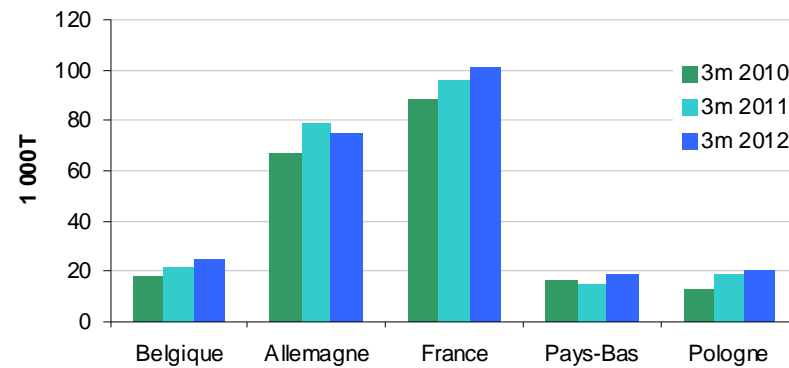
Fabrication de Beurre, principaux pays



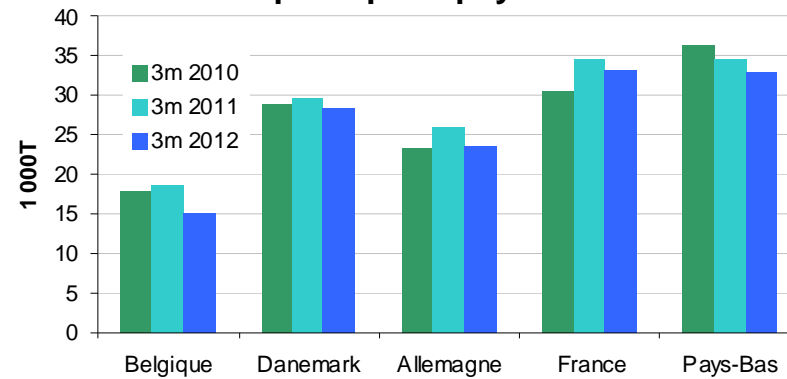
Fabrication de Fromages, principaux pays



Fabrication de Poudre écrémée, principaux pays

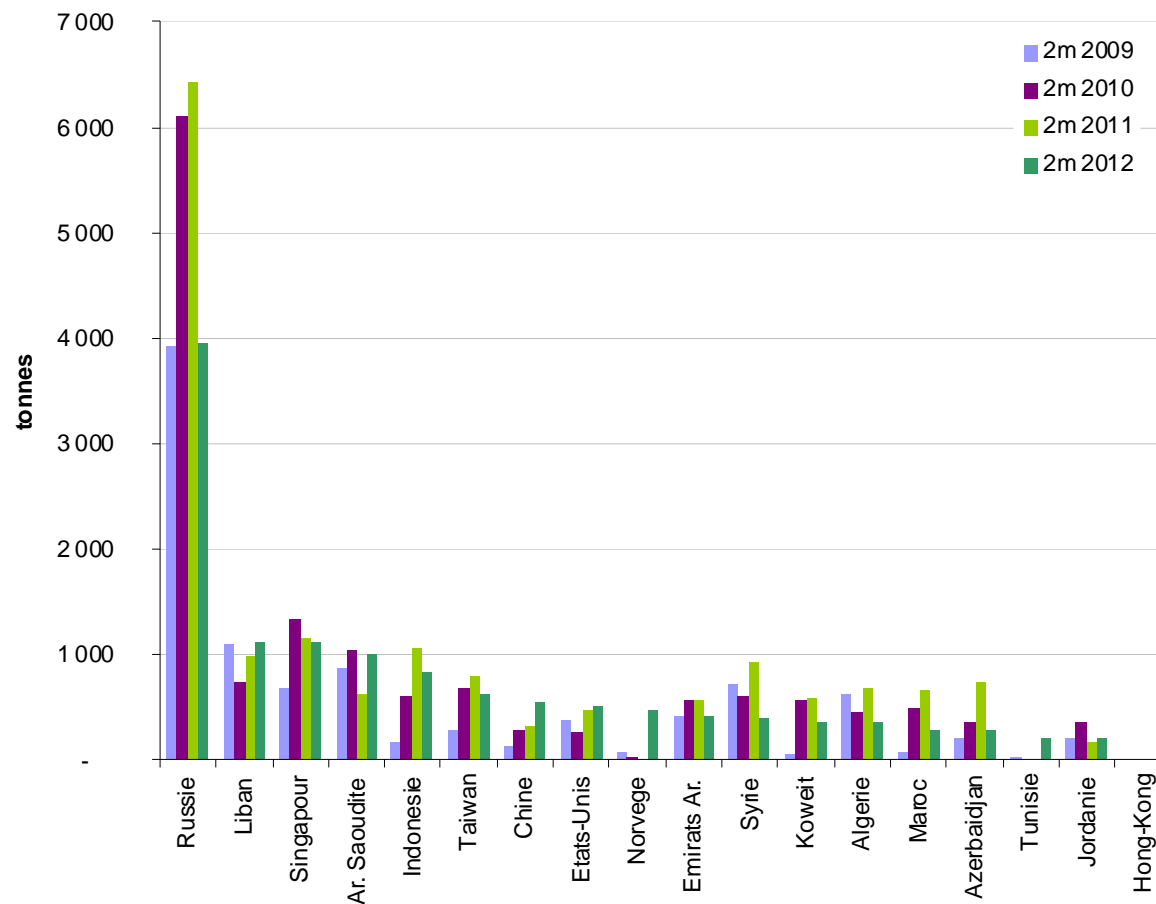
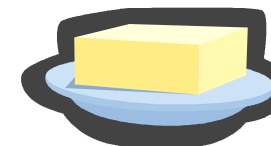


Fabrication de Poudre grasse, principaux pays



Commerce extérieur: Beurre et MGLA*

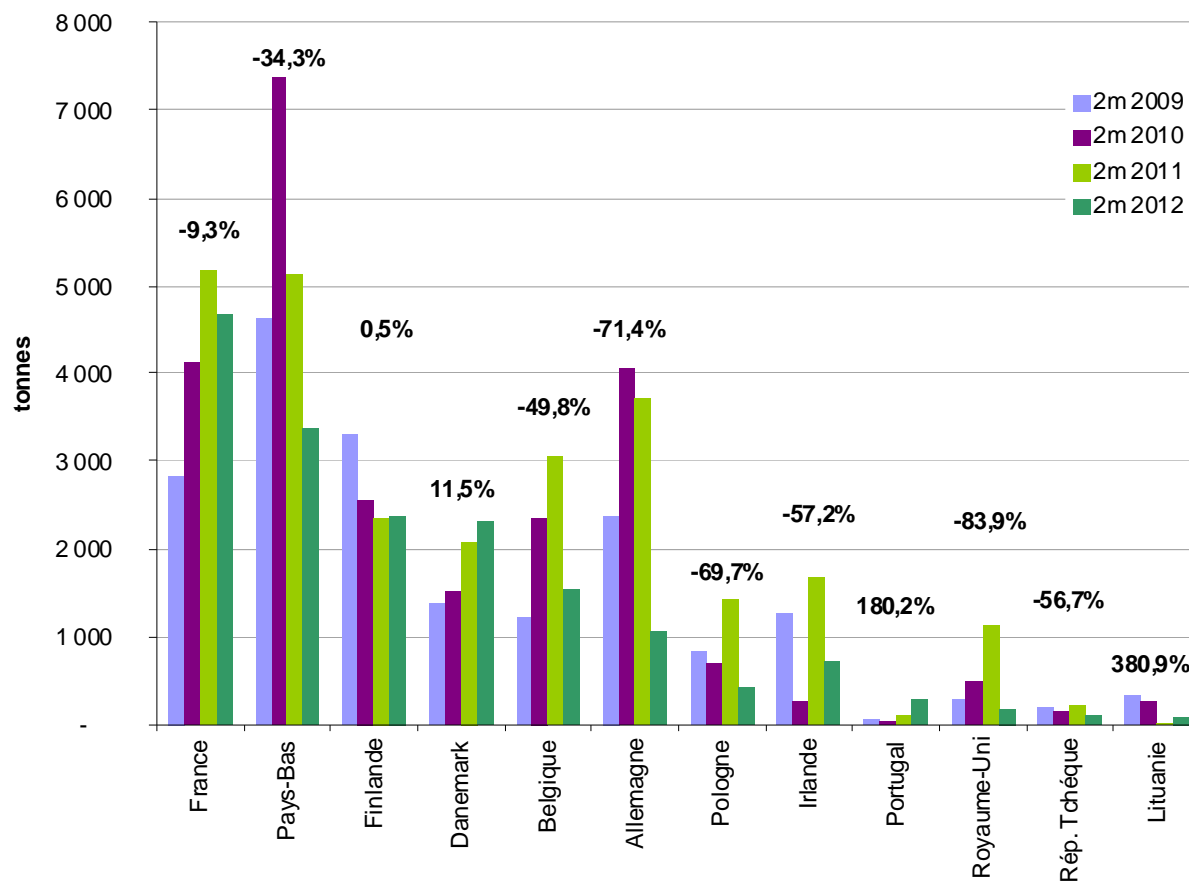
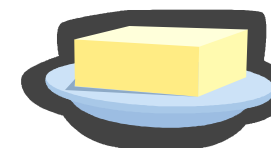
Exportations européennes de beurre et MGLA* par destinations



- La baisse des exportations vers la **Russie** continue (-25% en 2011 et -39% sur les 2m 2012)

Commerce extérieur: Beurre et MGLA

Exportations de Beurre et MGLA par origine

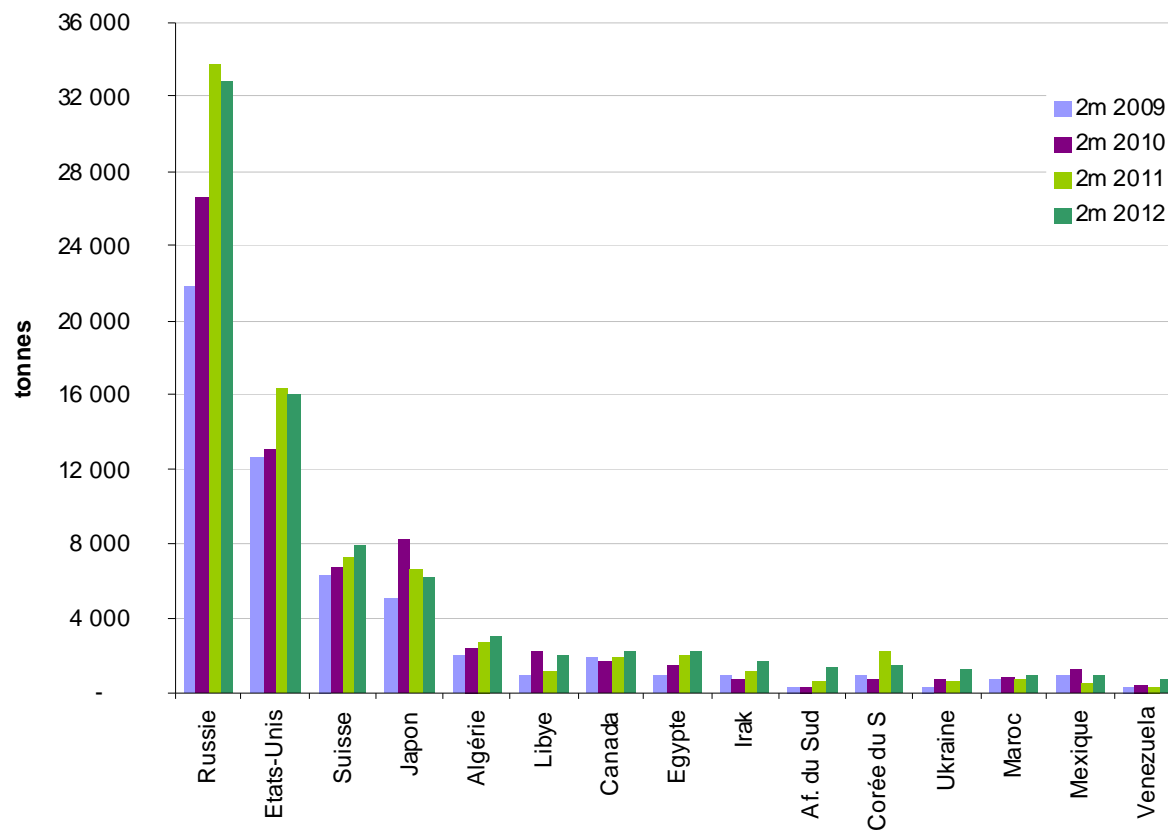


- Forte baisse des exportations des **Pays-Bas** (-1 760T), de la **Belgique** (-1 517T) et de l'**Allemagne** (-2 650T)

Source : FranceAgriMer d'après douanes nationales

Commerce extérieur: Fromages

Exportations européennes de fromages par destinations



- Légère hausse des exportations européennes de fromages (+ 3 366 T ; +3,2%)

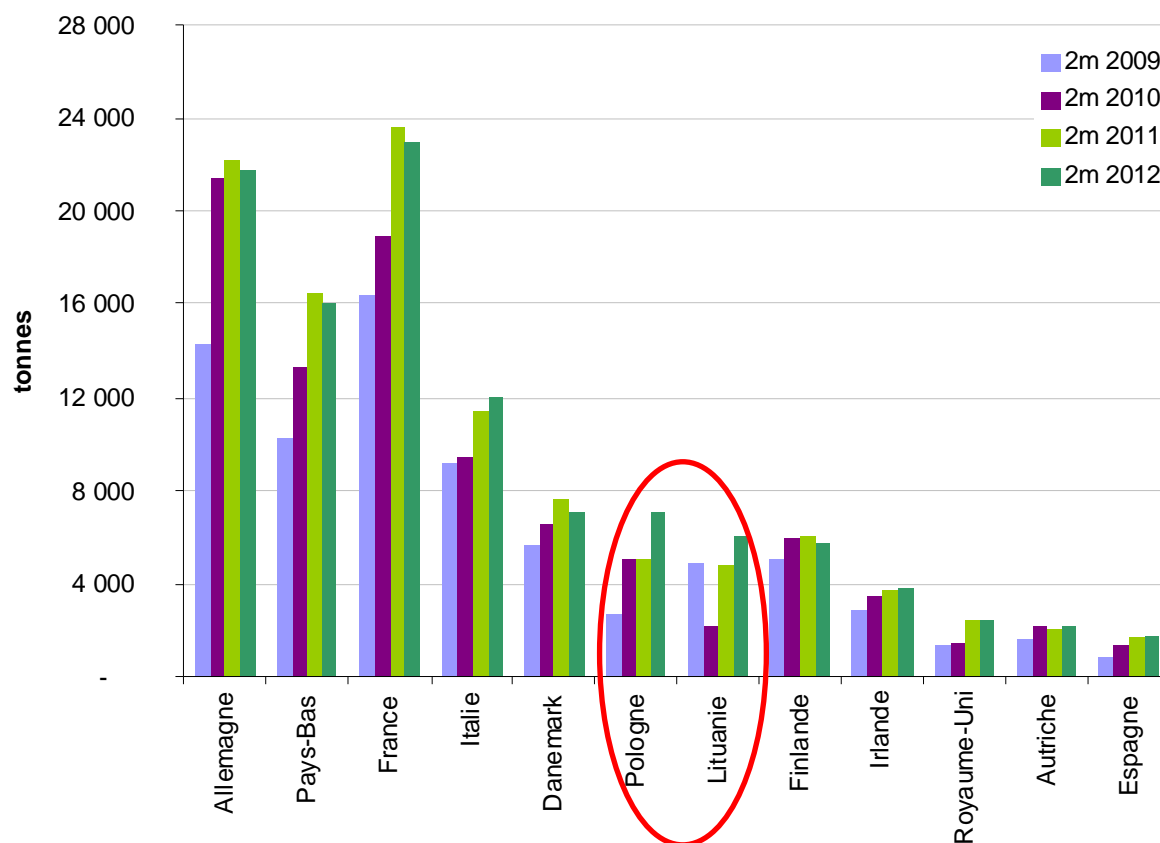
- Suisse + 587 T
- Libye + 854 T
- Irak +556 T

- Baisse des ventes vers ses deux principaux clients

- Russie -962T
- Etats-Unis -316T

Commerce extérieur: Fromages

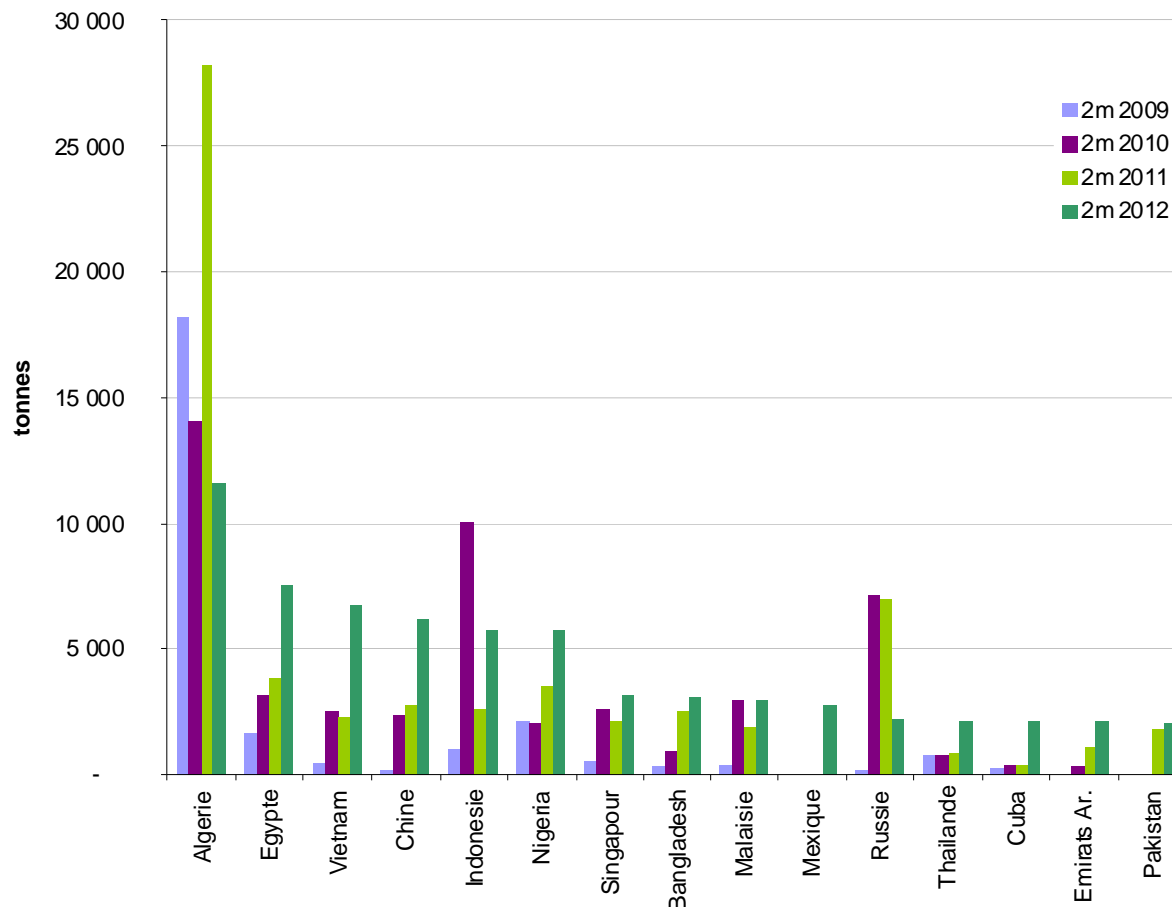
Exportations de fromages par provenance



- Fort développement des exportations de **Pologne** (+ 1950T ; +38%) et de **Lituanie** (+1310T ; +27%)
- Diminution des exportations pour les 5 premiers pays (sauf Italie)

Commerce extérieur: PLE

Exportations de PLE par destinations

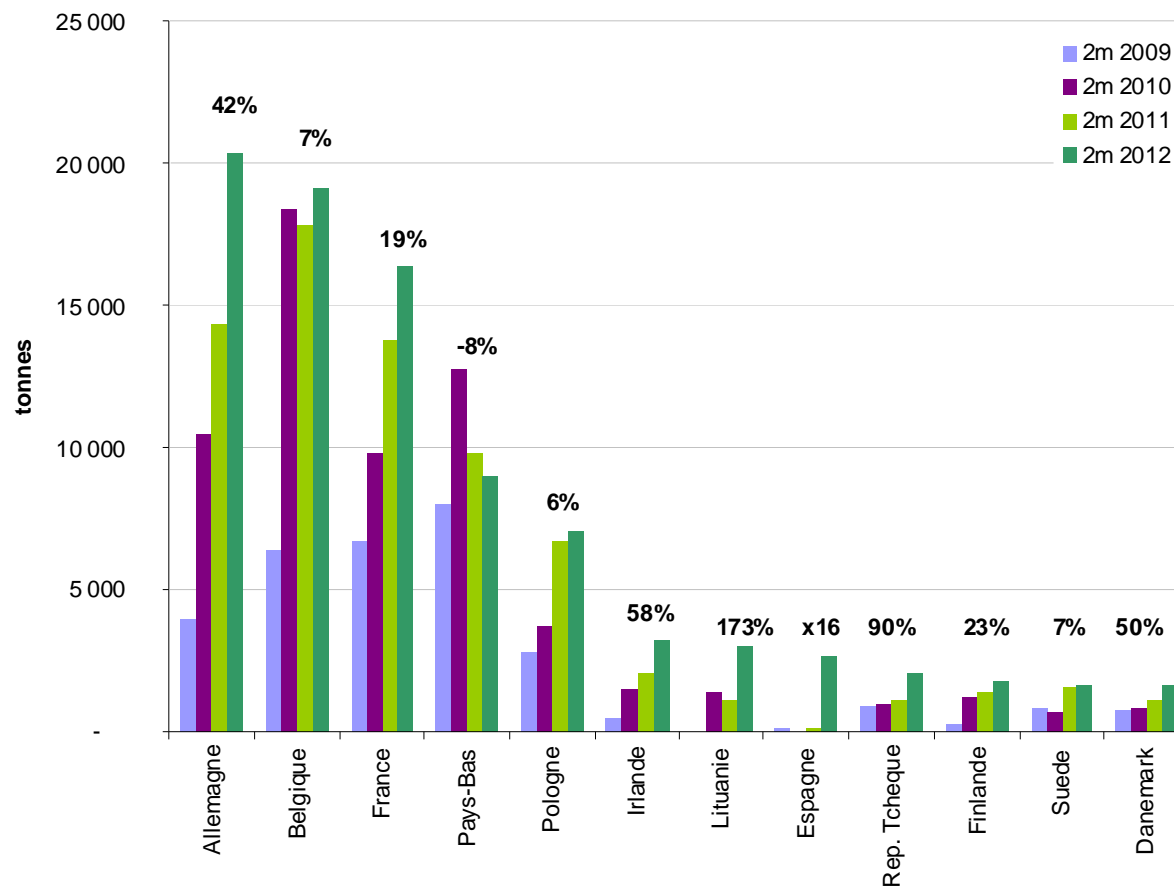


- Chute des exports vers l'**Algérie** (-59%) après l'envolée de la demande 2011 (+26%)
- La baisse se poursuit vers la Russie (-68,6% 2m 2012; -67% en 2011)
- Le développement des exports vers l'Asie continue, en particulier vers la **Chine** (+130%) et le **Vietnam** (+194%)

Source : FranceAgriMer d'après douanes nationales
ÉTABLISSEMENT NATIONAL DES PRODUITS DE L'AGRICULTURE ET DE LA MER

Commerce extérieur: PLE

Exportations de PLE par origine

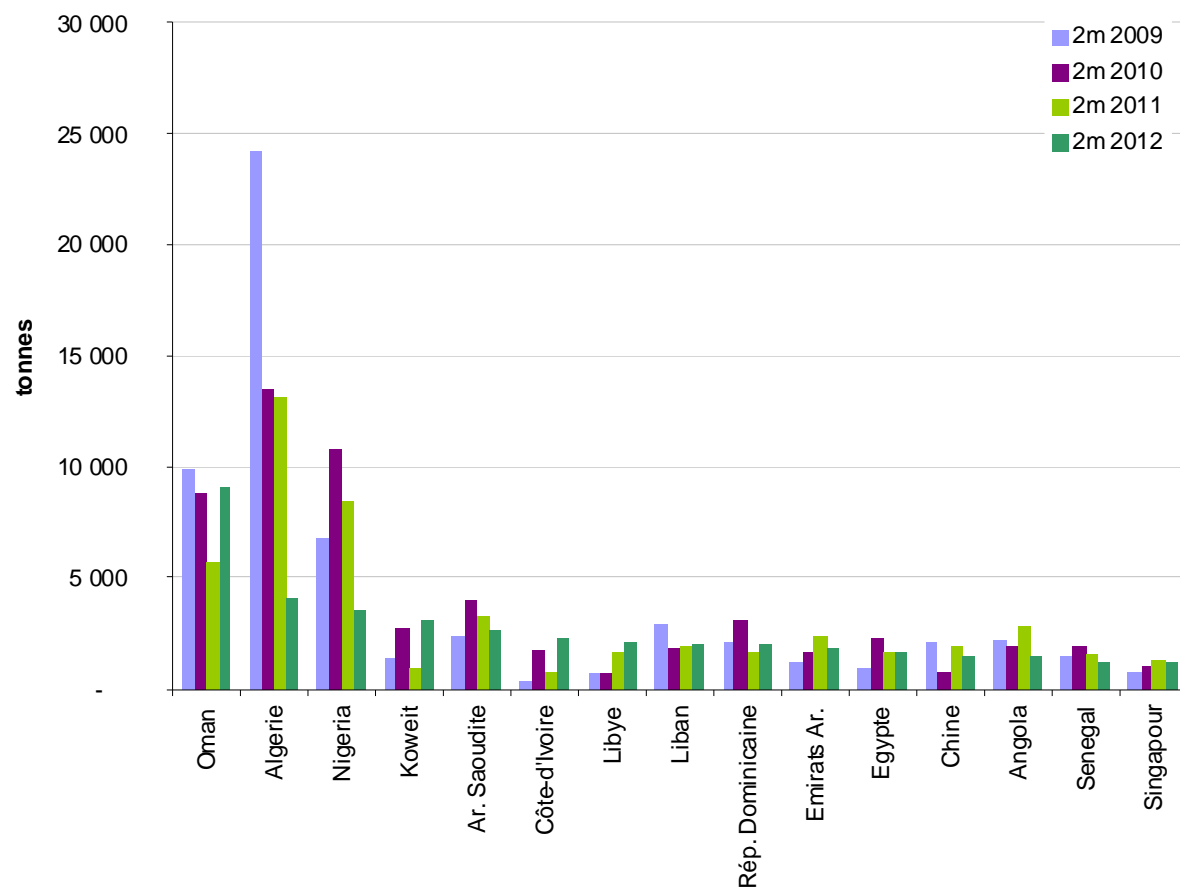


- Principaux pays exportateur en croissance sauf les **Pays-Bas**
- Explosion des exports de l'**Espagne**, de la **Lituanie** et de la **Rép. Tchèque**

Source : FranceAgriMer d'après douanes nationales
ÉTABLISSEMENT NATIONAL DES PRODUITS DE L'AGRICULTURE ET DE LA MER

Commerce extérieur: Poudres Grasses

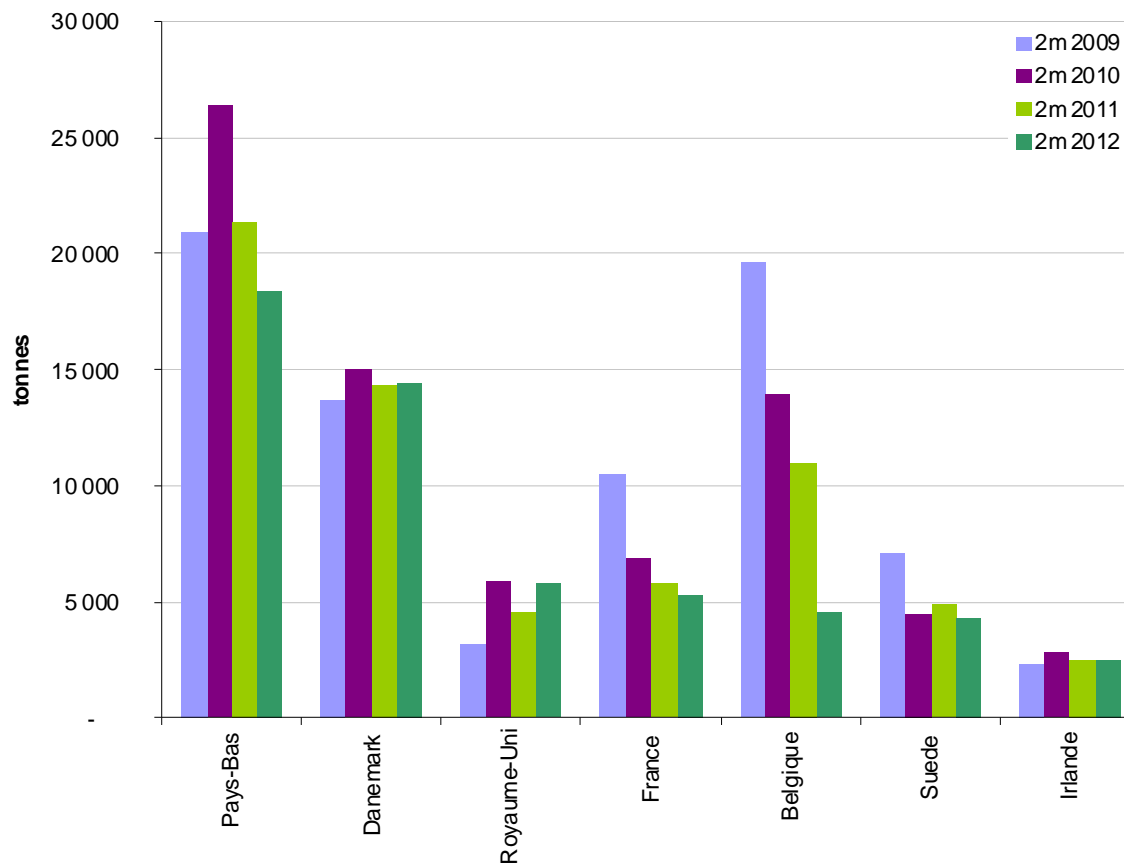
Exportations européennes de PG par destinations



- Fortes baisses des exportations vers **l'Algérie** et le **Nigeria** (substitution par PLE)
- Développement des exports vers le Moyen-Orient
 - Oman: +59%
 - Koweït: +220%

Commerce extérieur: Poudres Grasses

Exportations de PG par origine



- Fortes baisses apparentes **Pays-Bas et Belgique** (plates-formes d'export).
 - Baisse des fabrications (- 3 800T en **Belgique**)
 - Baisse des importations intra communautaire (- 5 700T pour les **Pays-Bas** ; - 2 500T pour la **Belgique**)
- **Danemark** (+0,1%) et **Irlande** (+0,6%) se maintiennent
- Accroissement des exports du **Royaume-Uni** (+25%)

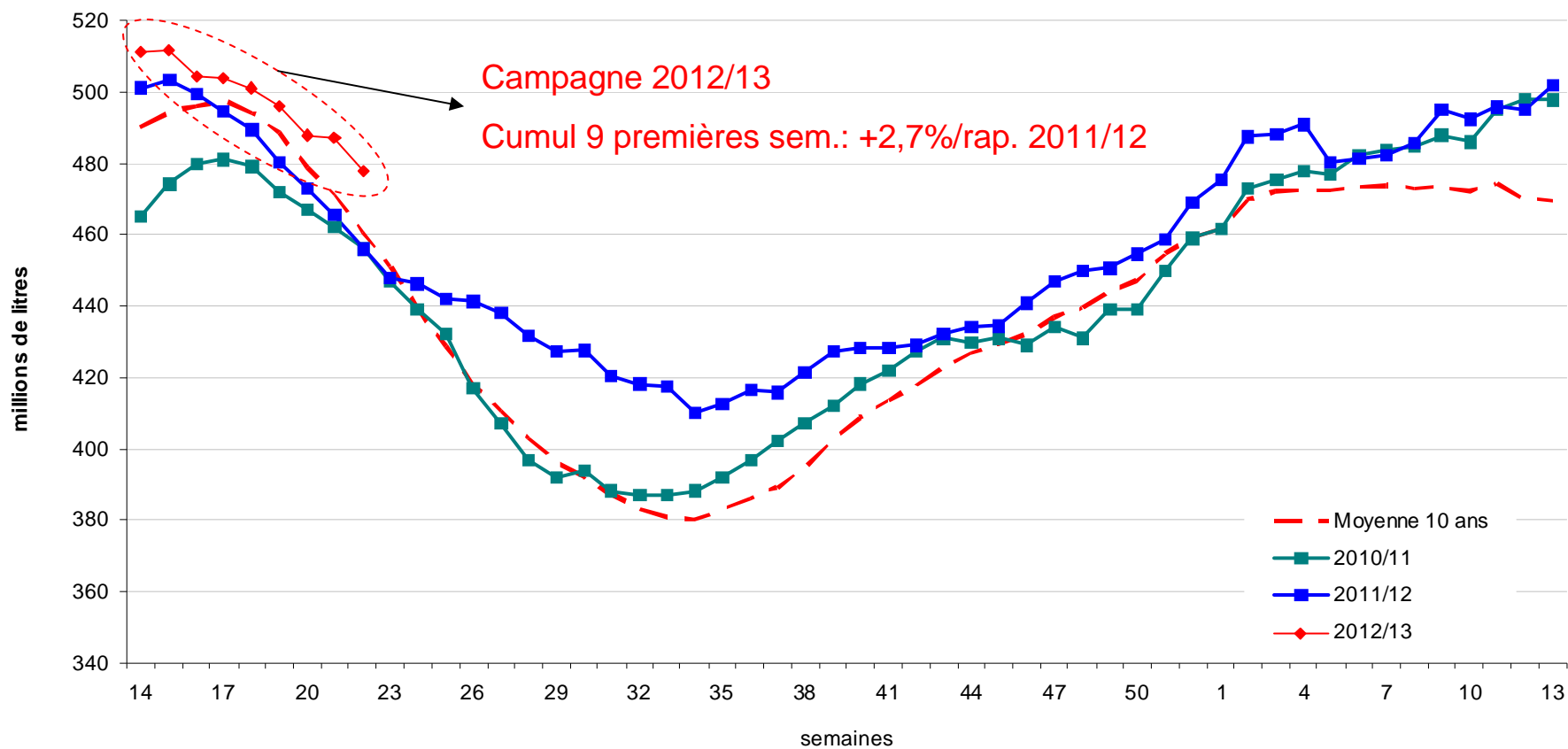


France

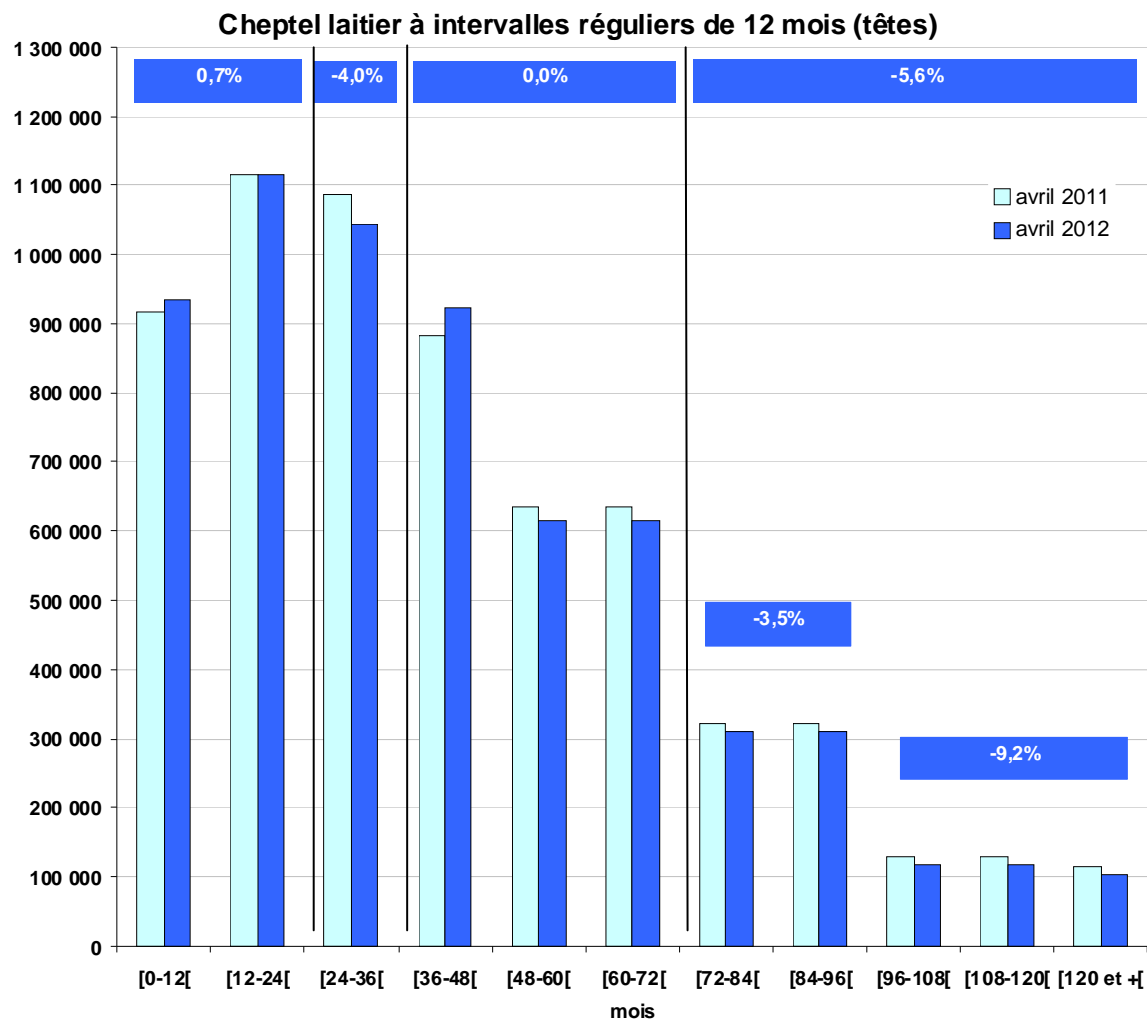


Evolution de la collecte française hebdomadaire

Collecte hebdomadaire

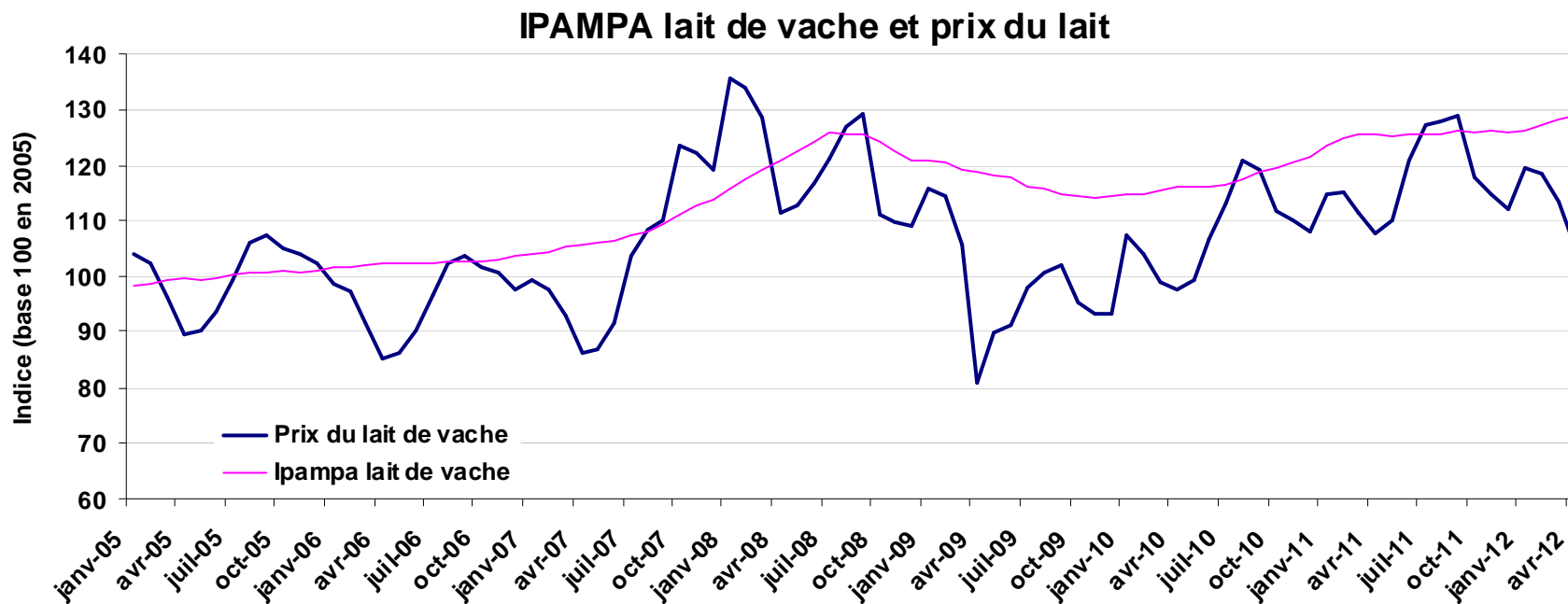


Cheptel français



- La sortie des quotas se prépare chez les éleveurs
- Effet fin de campagne et cours pour les plus de 72 mois

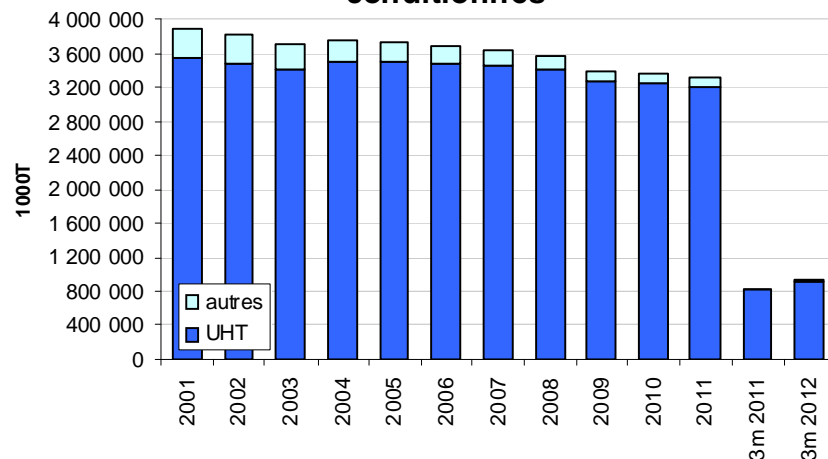
Evolution du prix du lait



- Une tendance baissière pour le prix du lait face à une augmentation de l'Ipampa

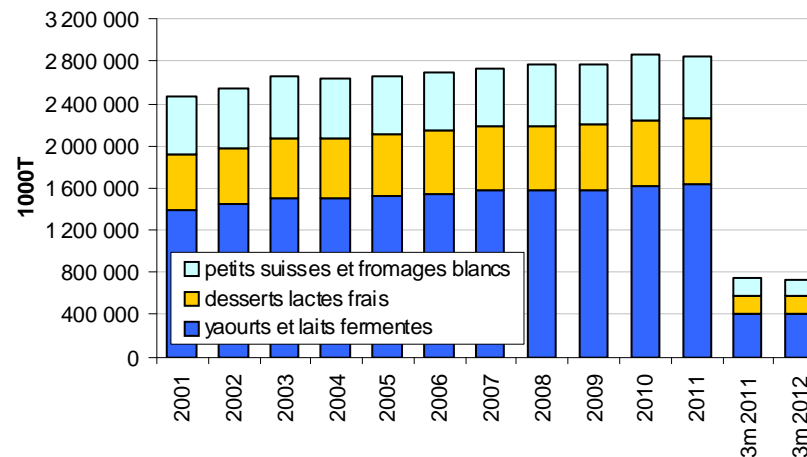
Fabrications françaises

Fabrications françaises de laits conditionnés



- Laits conditionnés:
 - + 1,8% en 2011
 - + 11,9% 3m2012
 → Lait UHT: + 13,7% (93% du segment)

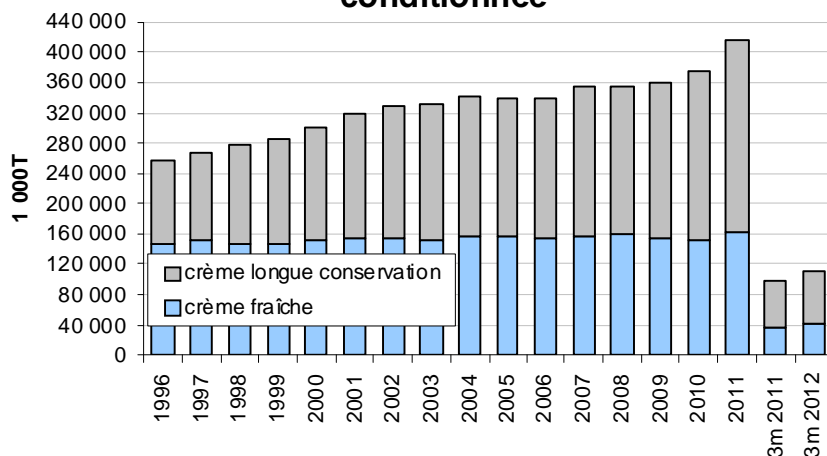
Fabrications françaises d'ultra-frais



- Ultra-frais:
 - + 1,7% en 2011
 - - 1% 3m2012

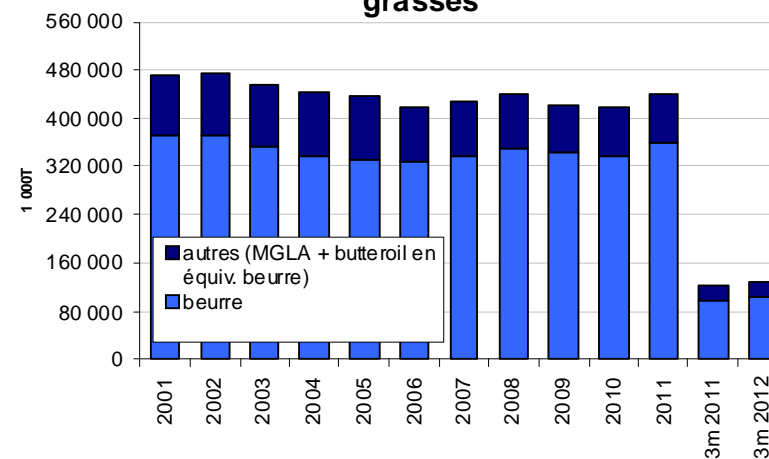
Fabrications françaises

Fabrications françaises de crème conditionnée



- Crème conditionnée:
 - + 10,7% en 2011
 - + 12,5% 3m2012
 - Crème LC: + 13,9% (62% du segment)

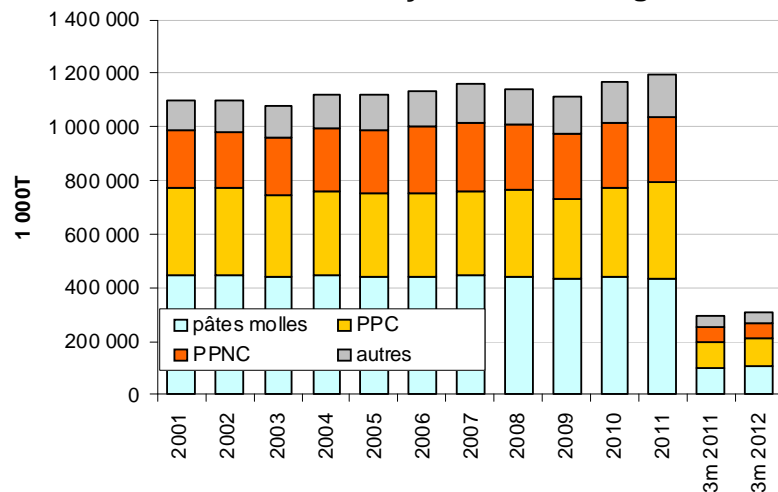
Fabrications françaises de matières grasses



- Matière grasse:
 - + 5,3% en 2011
 - + 5,1% 3m2012
 - Beurre: + 5,1% (81% du segment)

Fabrications françaises

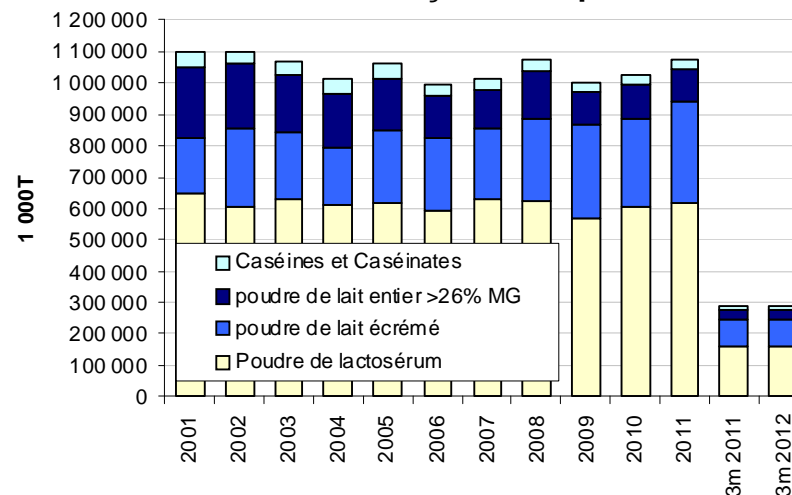
Fabrications françaises de fromages



- Fromages

- + 2,2% en 2011
- + 6,1% 3m2012
- PPNC: -1,3%
- PPC: +14%

Fabrications françaises de poudres

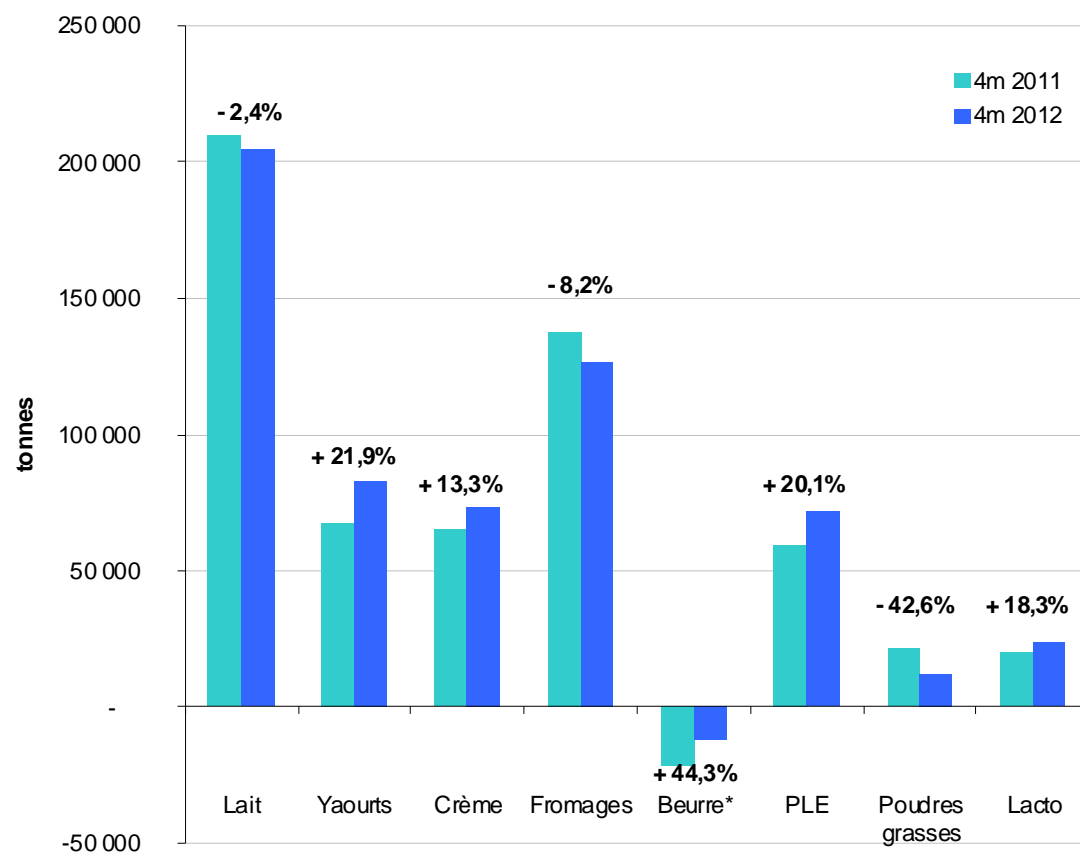


- Poudres de lait:

- + 8% en 2011
- + 2,7% 3m2012
- PG: - 2,9%
- PLE: + 4,5%

Echanges de produits laitiers

Evolution du solde commercial français par produits



- Les tendances observées en 2011 se poursuivent.
- Baisse des importations de lait et de crème:
 - Lait 4m 2012: - 15,1%
 - Crème 4m 2012: - 7,4%
- Hausse des exportations de **yaourts** et de **beurre**
 - yaourts: + 16,3%
 - beurre: + 33,3%

Sources : Douanes françaises

ÉTABLISSEMENT NATIONAL DES PRODUITS DE L'AGRICULTURE ET DE LA MER

Consommations

	Evolution des tonnages achetés				Evolution du prix moyen d'achat			
	3p 2012 (% 3p 2011)	2011 (% 2010)	2010 (% 2009)	2009 (% 2008)	3p 2012 (% 3p 2011)	2011 (% 2010)	2010 (% 2009)	2009 (% 2008)
Lait de conso	-1,7%	-0,6%	1,3%	-0,9%	2,4%	3,7%	-2,8%	12,6%
Ultra-frais	2,2%	3,5%	0,6%	-3,9%	-1,1%	-2,3%	-3,2%	6,9%
Beurre	-5,8%	-0,6%	2,6%	-2,4%	3,7%	2,3%	-7,0%	11,7%
Crème	0,3%	2,2%	5,9%	4,2%	0,8%	-0,3%	-1,6%	7,3%
Fromages vache	-1,5%	2,4%	1,5%	1,2%	0,8%	-0,7%	-1,5%	7,8%

- Effet prix déterminent
- Hausse des fabrications mais baisse de la consommation en produits laitiers sauf ultra-frais