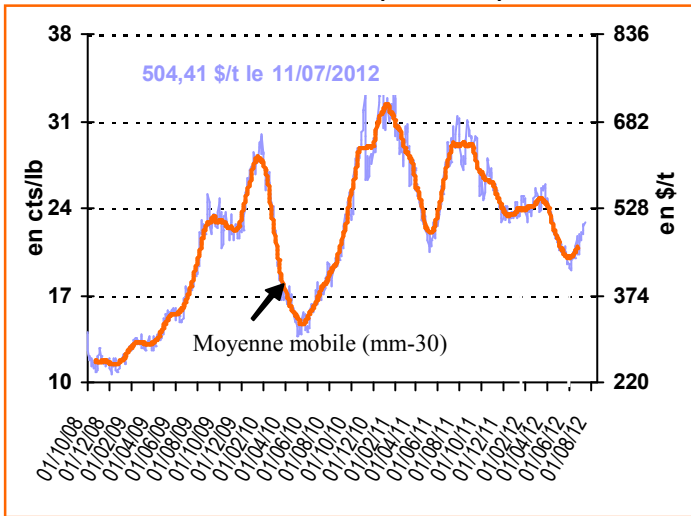
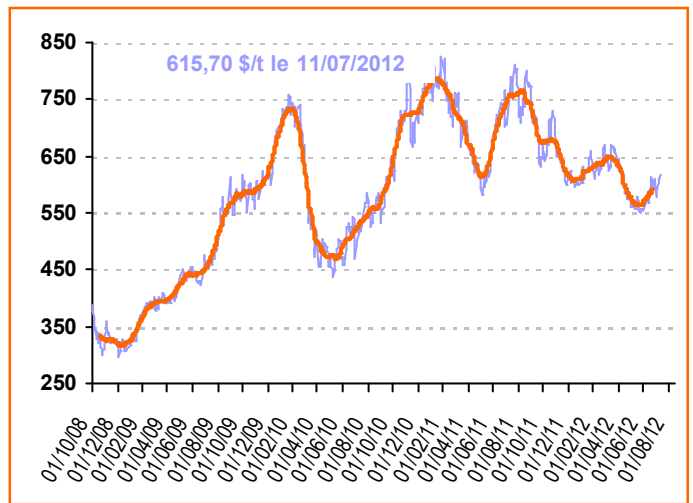


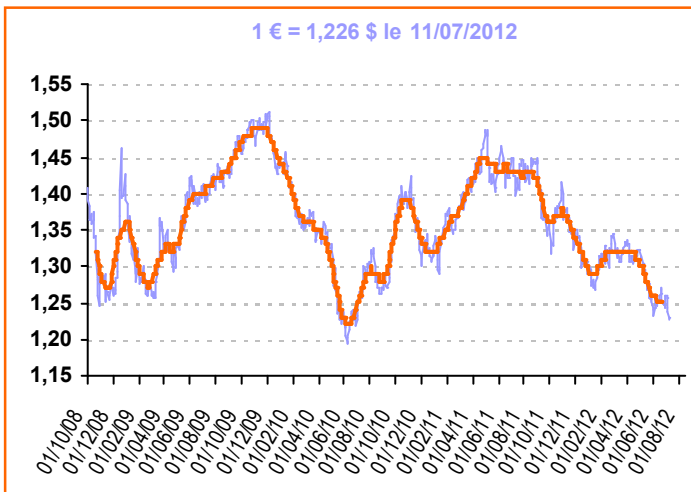
**Cours du sucre brut (NY n°11) 1<sup>er</sup> Terme**



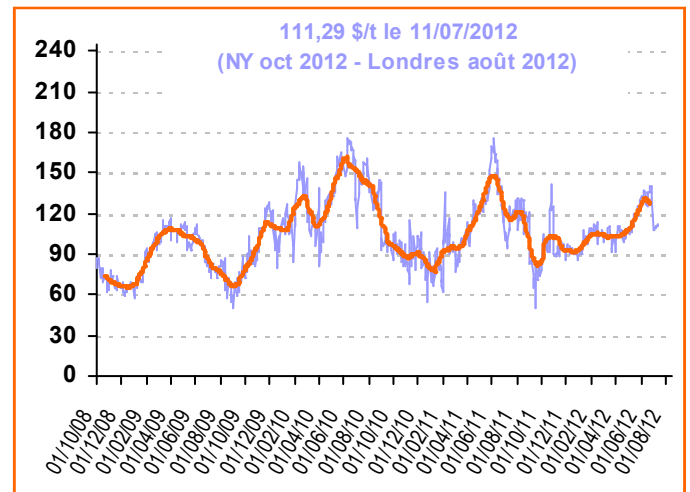
**Cours du sucre blanc (Londres n°5) 1<sup>er</sup> T. (\$/t)**



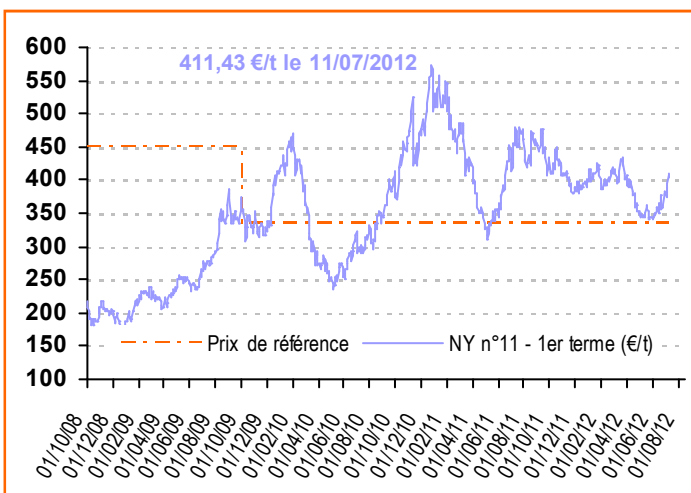
**Taux de change €/€**



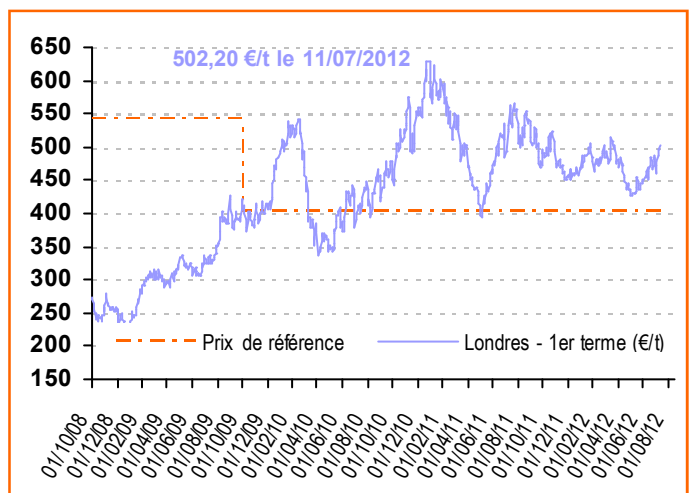
**Prime de blanc (\$/t)**



**Cours du sucre brut (NY n°11) en €/t**



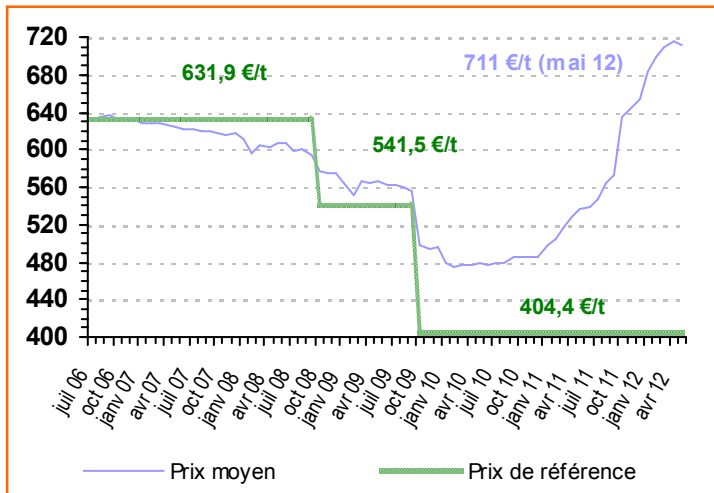
**Cours du sucre blanc (Londres n°5) en €/t**



Informations publiées sur la base de sources considérées comme fiables. Seule la publication au JOUE fait foi.  
Reproduction et utilisation autorisée avec mention de la source

# Union Européenne - Actualité communautaire

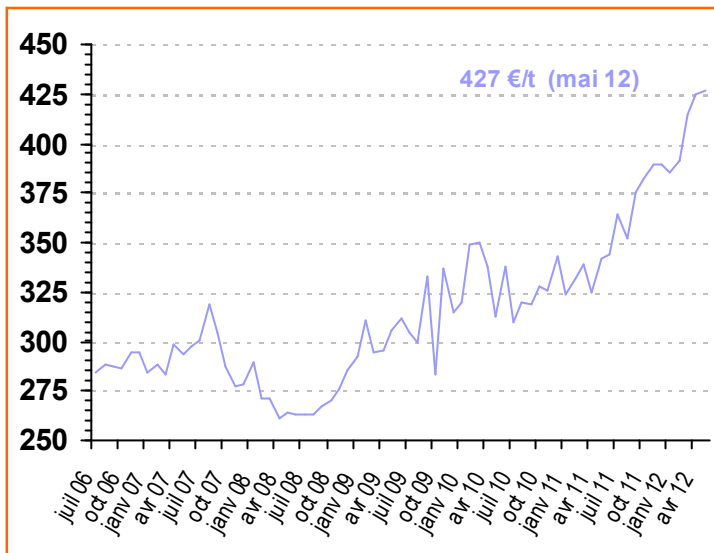
## Prix du sucre du quota (€/t) dans l'UE



## Importations 2011/12 Sucre ACP et PMA

en tonnes de sucre blanc	Seuils / Contingents	Certificats délivrés au 06/07/2012
<b>PMA non ACP</b>	-	<b>26 350,0</b>
<b>PMA – ACP</b>	-	<b>355 484,6</b>
<b>ACP – non PMA</b>	<b>1 600 000</b>	<b>992 636,1</b>
<i>Afrique centrale</i>	10 186,1	-
<i>Afrique Occidentale</i>	10 186,1	-
<i>SADC</i>	192 954,5	232 006,2
<i>EAC</i>	14 996,5	-
<i>ESA</i>	632 850,9	366 959,9
<i>Pacifique</i>	210 950,3	101 800,0
<i>Cariforum</i>	527 875,6	291 870,0
<b>Total ACP</b>	<b>3 500 000</b>	<b>1 348 120,7</b>
<b>Total ACP+PMA non ACP</b>		<b>1 374 470,7</b>

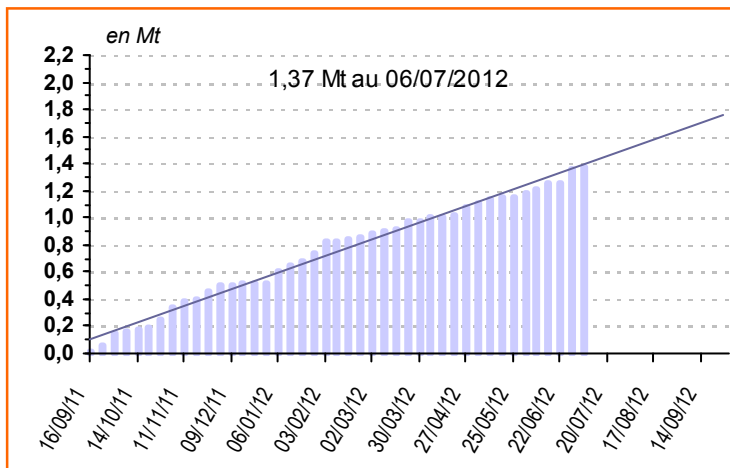
## Prix de vente du sucre hors quota (€/t) dans l'UE



## Importations 2011/12 (juin 2012) Cgts CXL, Balkans, Moldavie, Sucre industriel

en tonnes	Contingents (tel quel)	2011/12 (équivalent blanc)
<b>CXL</b>	<b>676 925</b>	<b>655 122,0</b>
<i>Australie</i>	9 925	9 676,9
<i>Brésil</i>	334 054	325 702,6
<i>Cuba</i>	68 969	67 244,8
<i>Erga Omnes</i>	253 977	247 627,6
<i>India</i>	10 000	4 870,1
<b>Balkans</b>	<b>380 000</b>	<b>353 374,0</b>
<i>Albanie</i>	1 000	-
<i>Bosnie Herzegovine</i>	12 000	8 998,2
<i>Serbie ou Kosovo</i>	180 000	165 040,5
<i>FYROM (Macédoine)</i>	7 000	-
<i>Croatie</i>	180 000	179 335,2
<b>Moldavie (année civile 2012)</b>	<b>34 000</b>	<b>7 766,5</b>
<b>Sucre Industriel</b>	<b>400 000</b>	<b>13 980,0</b>

## Délivrances de certificats ACP & PMA : Oct 11 - Sept 12



## Règlements votés

Aucun règlement voté

Informations publiées sur la base de sources considérées comme fiables. Seule la publication au JOUE fait foi.  
Reproduction et utilisation autorisée avec mention de la source

FranceAgriMer : 12, Rue Henry Rol-Tanguy - TSA 20002 - 93555 Montreuil-sous-bois cedex  
Téléphone : (33) 01.73.30.20.00 – Télécopie : (33) 01.73.30.26.12 – [www.franceagrimer.fr](http://www.franceagrimer.fr)  
Marchés, Etudes et Prospective – Marché et Etude de filières – Mission sucre

Cyril Schweizer - 01 73 30 23 89 - Catherine Hansen - 01 73 30 26 36 - Yves Croquet - 01 73 30 24 21 - José Soares - 01 73 30 24 32