



FranceAgriMer

UNITE ENQUETES ET DONNEES FILIERES

**DOSSIER MENSUEL**  
**SONDAGE COLLECTE LAIT DE VACHE**

**Juillet 2012**

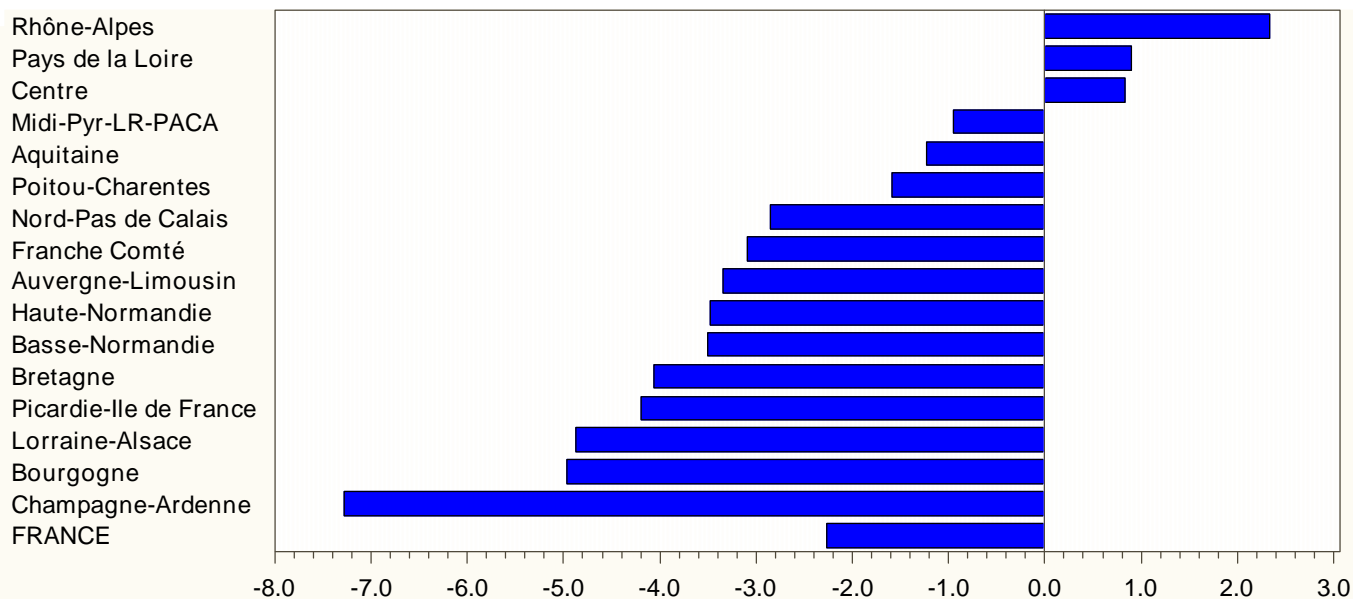
## VOLUMES COLLECTÉS N/N-1 (évolutions en %)

Régions	5/2012	6/2012	07/2012	Cumul 07/2012
Nord-Pas de Calais	1.1	2.2	-2.8	0.3
Picardie-Ile de France	0.4	0.2	-4.2	-1.2
Champagne-Ardenne	-2.3	-1.4	-7.3	-3.8
Lorraine-Alsace	6.1	5.1	-4.9	4.3
Franche Comté	2.1	6.5	-3.1	1.7
Rhône-Alpes	4.8	-9.1	2.3	1.3
Bourgogne	-2.1	8.6	-5.0	-2.0
Auvergne-Limousin	0.7	-5.5	-3.3	-0.9
Centre	6.0	5.7	0.8	2.0
Haute-Normandie	0.1	1.0	-3.5	-1.6
Basse-Normandie	-0.1	1.2	-3.5	-1.1
Bretagne	1.5	0.6	-4.1	0.9
Pays de la Loire	5.0	5.9	0.9	2.7
Poitou-Charentes	3.7	2.7	-1.6	1.8
Aquitaine	2.4	1.1	-1.2	0.6
Midi-Pyr-LR-PACA	4.5	0.9	-0.9	3.5
FRANCE	2.4	0.4	-2.3	0.8
Volumes (1000 litres)	2181107.7	1984487.7	1893853.6	14603477.5

Source: sondage mensuel FranceAgriMer

**NB: la collecte se définit par rapport au département de localisation de l'établissement de collecte**

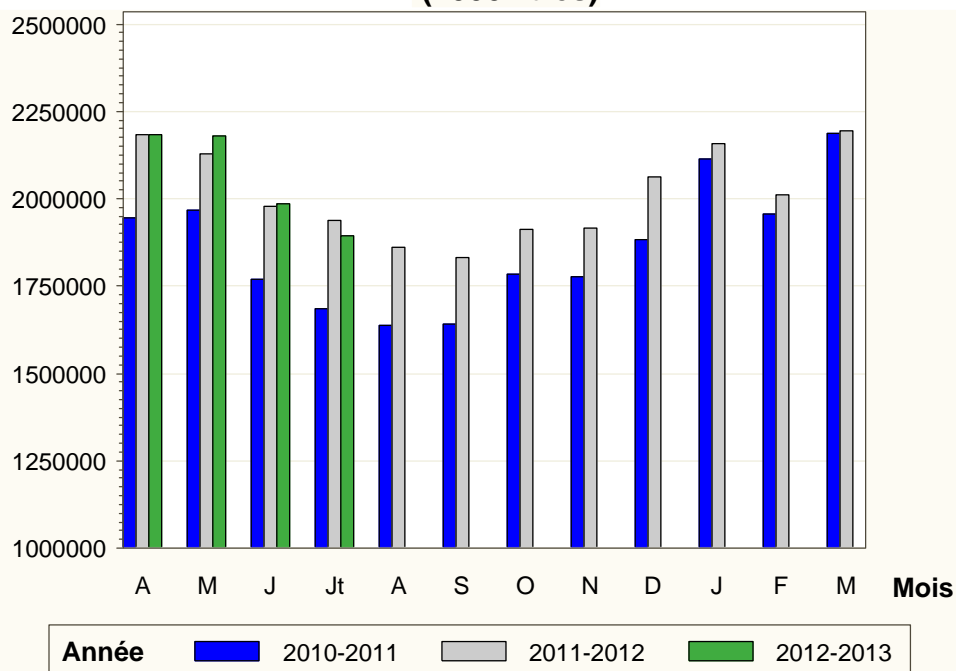
## Evolutions régionales N/N-1 (en %) Juillet 2012



Source: sondage mensuel FranceAgriMer

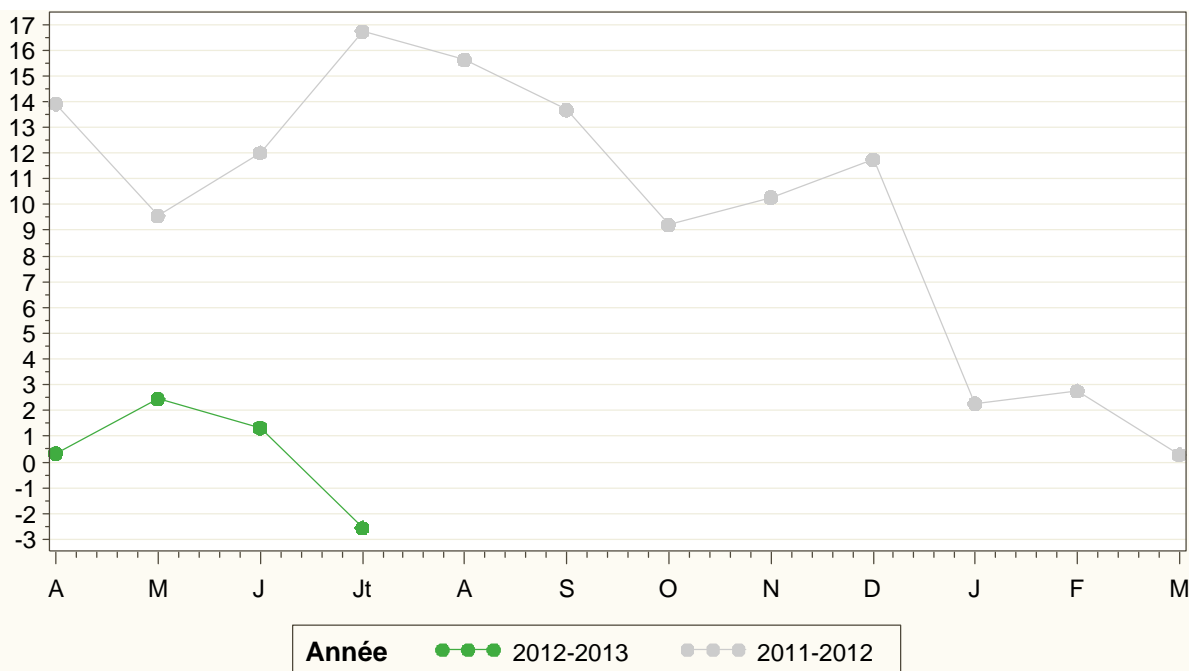
## COLLECTE MENSUELLE

Volumes mensuels sur 3 ans  
(1000 litres)



Source: sondage mensuel FranceAgriMer

Evolution de la collecte  
(% par rapport à l'année précédente)



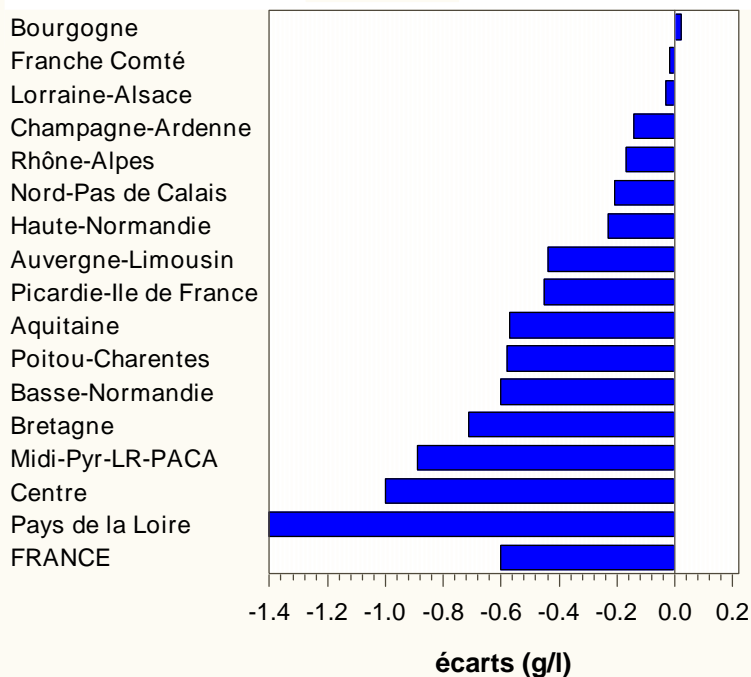
Source: sondage mensuel FranceAgriMer

## TAUX DE MATIERE GRASSE (grammes / litre)

Régions	Juillet		Cumul Année 2012	
	Taux	Ecart	Taux	Ecart
Nord-Pas de Calais	39.27	-0.21	40.12	0.06
Picardie-Ile de France	38.72	-0.45	39.53	-0.14
Champagne-Ardenne	38.87	-0.14	39.49	0.21
Lorraine-Alsace	39.19	-0.03	40.16	0.14
Franche Comté	38.93	-0.02	39.82	0.26
Rhône-Alpes	39.49	-0.17	41.17	-0.14
Bourgogne	39.48	0.02	40.3	0.1
Auvergne-Limousin	39.28	-0.44	40.81	0.16
Centre	40.21	-1	41.23	-0.56
Haute-Normandie	39.69	-0.23	40.64	0.12
Basse-Normandie	40.4	-0.6	41.55	-0.1
Bretagne	40.05	-0.71	41.11	-0.35
Pays de la Loire	40.43	-1.4	41.24	-0.94
Poitou-Charentes	39.9	-0.58	40.96	-0.08
Aquitaine	39.26	-0.57	40.74	0.09
Midi-Pyr-LR-PACA	39.07	-0.89	40.61	-0.12
<b>FRANCE</b>	<b>39.75</b>	<b>-0.6</b>	<b>40.82</b>	<b>-0.21</b>

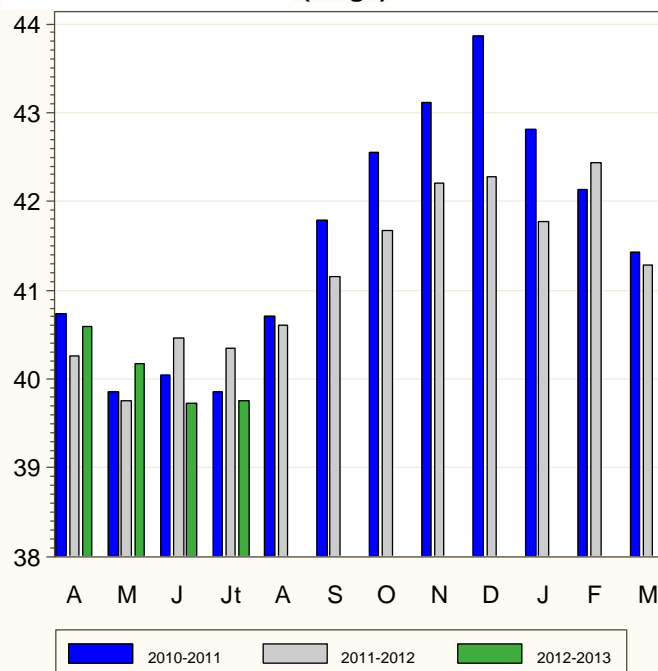
Source: sondage mensuel FranceAgriMer

**Ecart régionaux  
Juillet 2012**



Source: sondage mensuel FranceAgriMer

**Taux national mensuel  
(en g/l)**



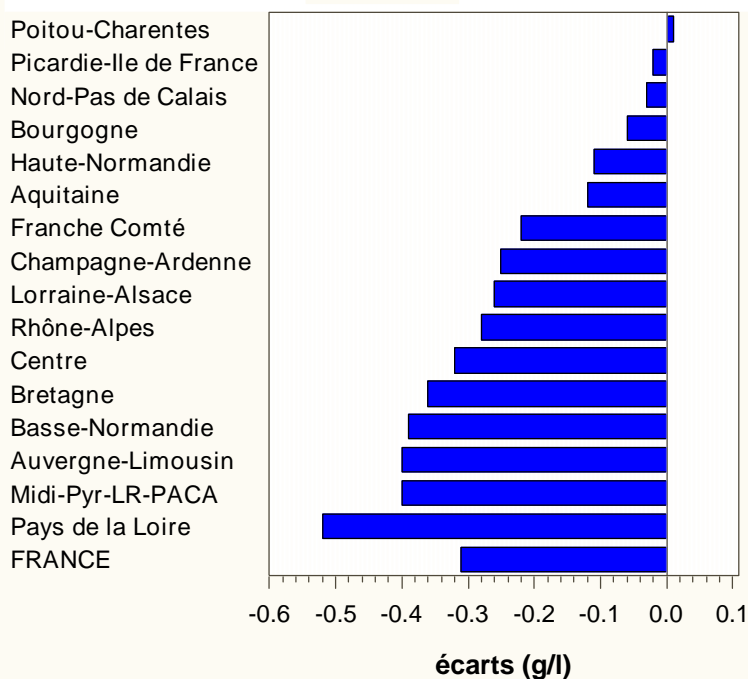
Source: sondage mensuel FranceAgriMer

## TAUX DE MATIERE PROTEIQUE (grammes / litre)

Régions	Juillet		Cumul Année 2012	
	Taux	Ecart	Taux	Ecart
Nord-Pas de Calais	32.42	-0.03	32.79	0.15
Picardie-Ile de France	32.25	-0.02	32.76	0.06
Champagne-Ardenne	32.34	-0.25	32.54	-0.05
Lorraine-Alsace	32.4	-0.26	32.95	-0.01
Franche Comté	32.98	-0.22	33.58	0.16
Rhône-Alpes	32.13	-0.28	33.19	-0.11
Bourgogne	33.02	-0.06	33.45	0
Auvergne-Limousin	31.89	-0.4	32.92	0.04
Centre	32.75	-0.32	33.46	0.07
Haute-Normandie	32.88	-0.11	33.59	0.17
Basse-Normandie	32.93	-0.39	33.57	-0.12
Bretagne	32.14	-0.36	33.02	0.03
Pays de la Loire	32.76	-0.52	33.53	-0.09
Poitou-Charentes	32.44	0.01	33.1	0.31
Aquitaine	31.99	-0.12	32.74	0.15
Midi-Pyr-LR-PACA	31.84	-0.4	32.79	0.12
<b>FRANCE</b>	<b>32.44</b>	<b>-0.31</b>	<b>33.17</b>	<b>0.02</b>

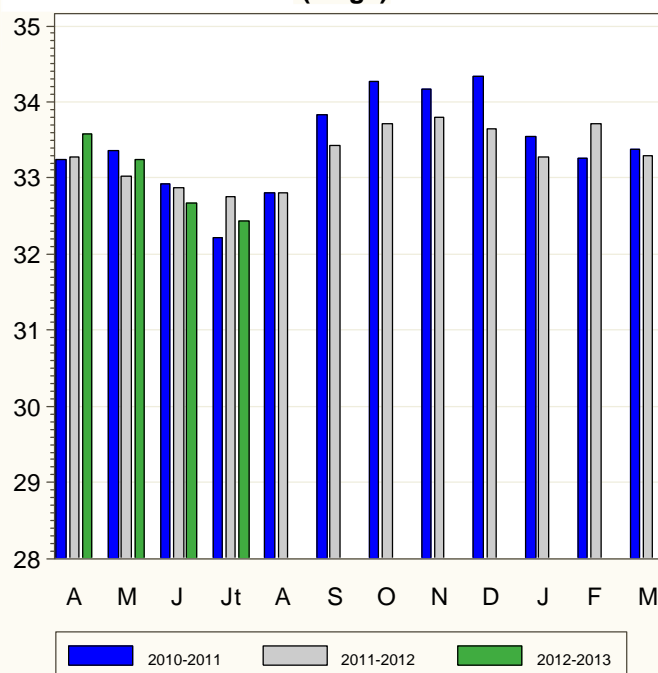
Source: sondage mensuel FranceAgriMer

**Evolutions régionales  
Juillet 2012**



Source: sondage mensuel FranceAgriMer

**Taux national mensuel  
(en g/l)**



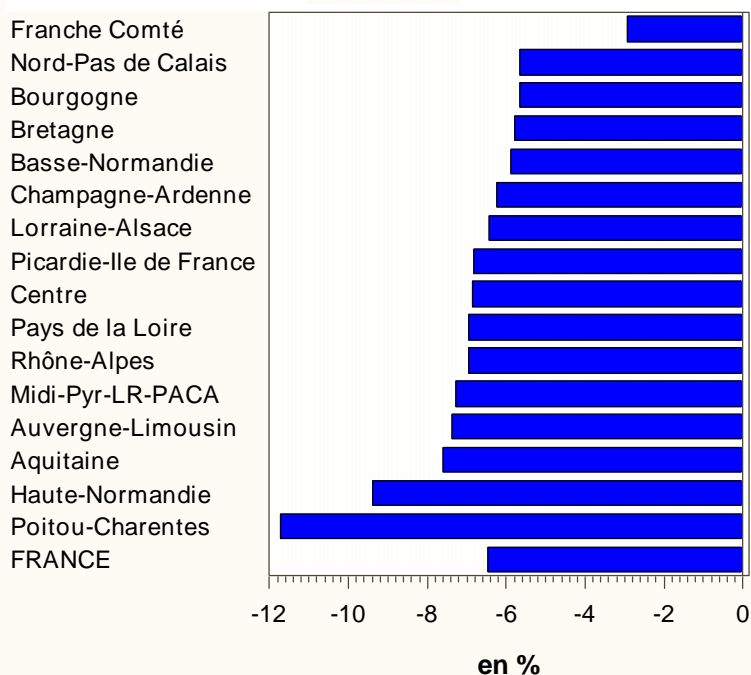
Source: sondage mensuel FranceAgriMer

## PRIX DU LAIT (euros / 1000 litres)

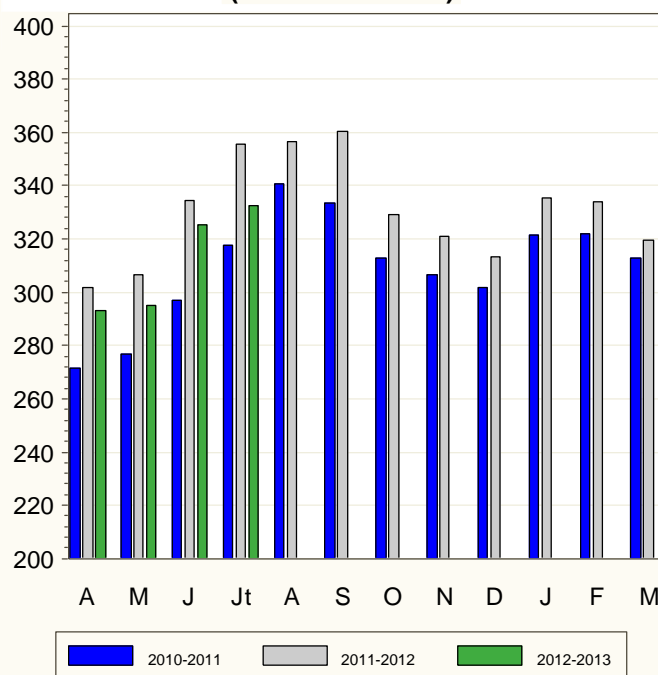
Régions	Juillet		Cumul Année 2012	
	Prix	Evol.%	Prix	Evol.%
Nord-Pas de Calais	336.97	-5.67	324.26	-0.57
Picardie-Ile de France	331.78	-6.83	315.16	-2.55
Champagne-Ardenne	338.03	-6.25	320.66	-0.58
Lorraine-Alsace	342.17	-6.42	318.6	-0.93
Franche Comté	380.09	-2.93	354.43	-0.58
Rhône-Alpes	333.6	-6.96	319.97	0.06
Bourgogne	344.62	-5.67	319.39	0.2
Auvergne-Limousin	318.72	-7.36	317.77	-1.03
Centre	321.27	-6.84	315.12	-0.38
Haute-Normandie	329.74	-9.38	317.82	-1.33
Basse-Normandie	333.89	-5.87	317.28	-0.48
Bretagne	333.78	-5.8	316.61	-0.79
Pays de la Loire	326.04	-6.94	314.03	-0.9
Poitou-Charentes	296.5	-11.71	307.68	-1.49
Aquitaine	314.5	-7.61	322.15	-0.99
Midi-Pyr-LR-PACA	315.93	-7.29	320.03	-2.52
<b>FRANCE</b>	<b>332.31</b>	<b>-6.48</b>	<b>319.12</b>	<b>-0.88</b>

Source: sondage mensuel FranceAgriMer

**Evolutions régionales  
Juillet 2012**



**Prix national mensuel  
(en euros / 1000 l)**



Source: sondage mensuel FranceAgriMer

Source: sondage mensuel FranceAgriMer