



FranceAgriMer

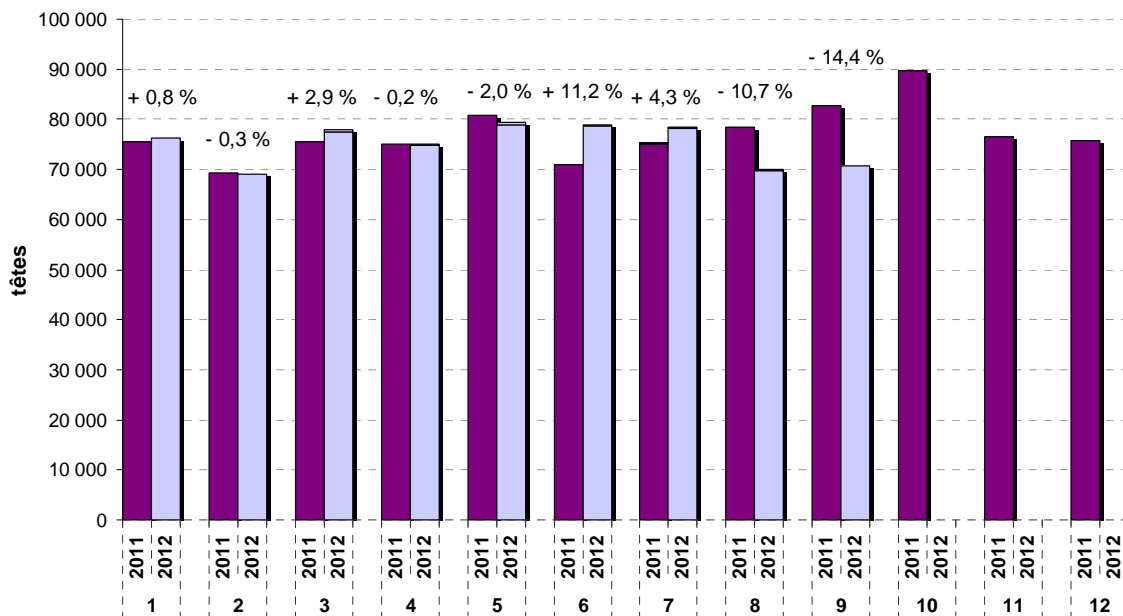
COMITE VEAU DE BOUCHERIE

7 novembre 2012

Données statistiques

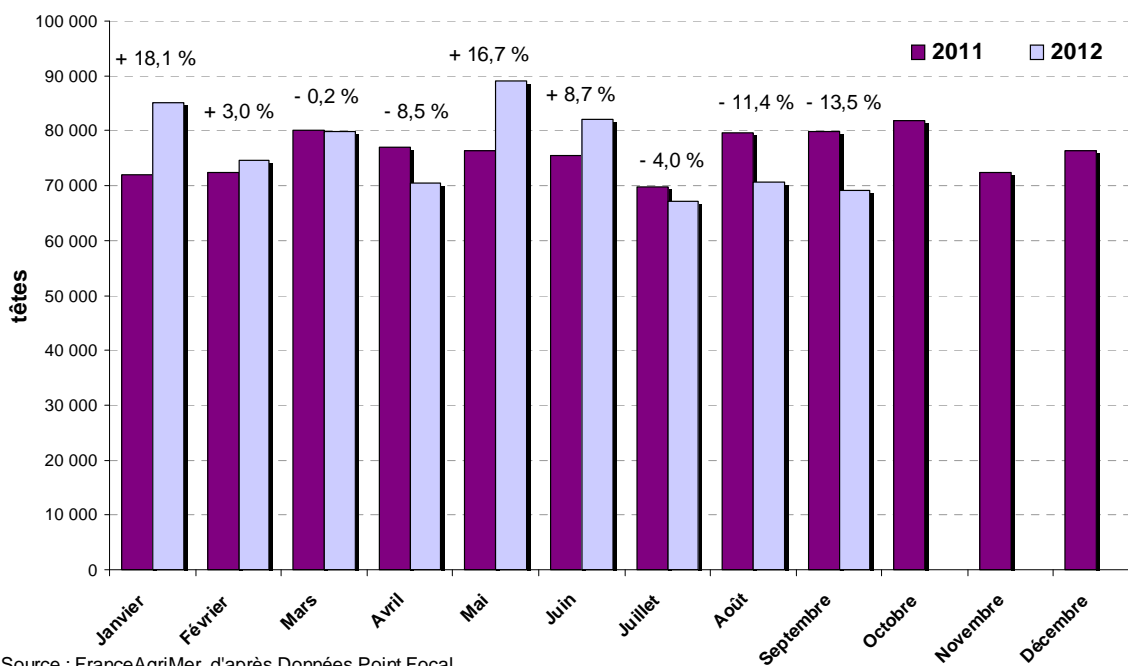
Mise à jour : novembre 2012

MISES EN PLACE DANS LES ATELIERS D'ENGRAISSEMENT
 - VEAUX D'ORIGINE FRANCAISE (PLEIN) ET ETRANGERE (HACHURES) -



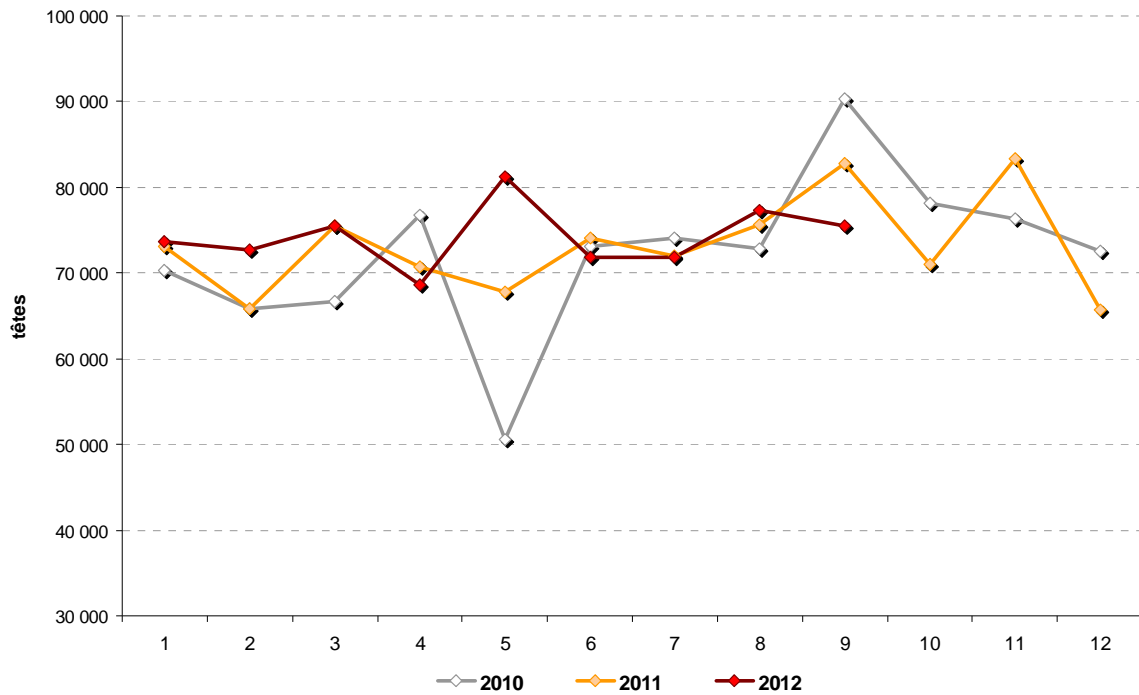
Source : FranceAgriMer, d'après Données Point Focal et Douanes

SORTIES DE VEAUX DES ATELIERS D'ENGRAISSEMENT



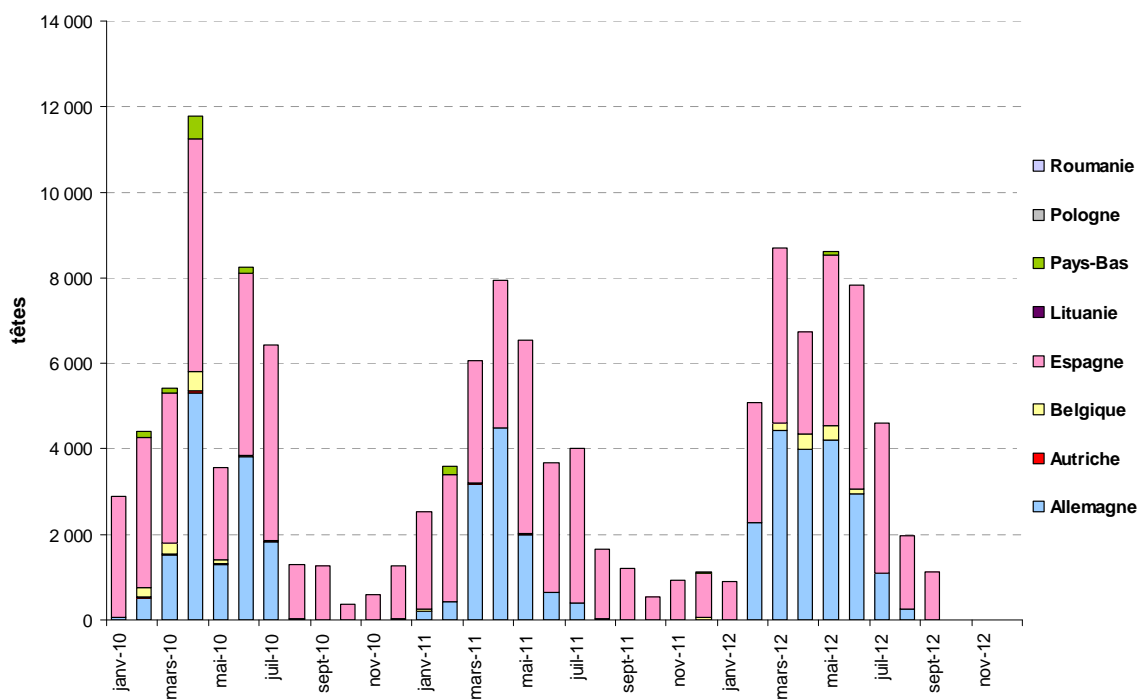
Source : FranceAgriMer, d'après Données Point Focal

**ENTREES DE VEAUX DE MOINS DE 1 MOIS
DANS DES EXPLOITATIONS FRANCAISES**



Source : FranceAgriMer, d'après BDNl

**PROVENANCE DES VEAUX DE MOINS DE 1 MOIS IMPORTES
ET ENTRANT DANS DES EXPLOITATIONS FRANCAISES**

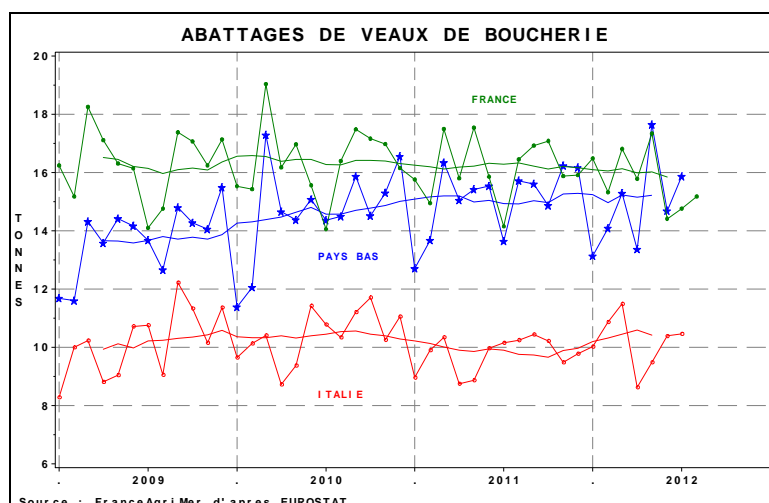


Source : FranceAgriMer, d'après BDNl

ABATTAGES DE VEAUX DE BOUCHERIE DANS L'UNION EUROPEENNE

	2011	% 11/10	nb de mois	2011	2012	% 12/11
Milliers de tonnes						
France	193,8	-1,6	8	128,0	126,1	-1,5
Italie	117,1	-6,3	7	67,0	71,4	6,6
Pays-Bas	178,0	1,2	7	102,4	104,1	1,7
Allemagne	44,9	4,5	8	28,3	32,0	12,9
Autres pays UE 15	93,5	3,8	7	51,1	51,9	1,7
UE à 15	627,4	-0,6	7	356,7	366,3	2,7
UE à 27	641,2	-0,8	7	364,2	373,5	2,6
Poids moyen						
France	134,6	0,1	8	134,4	135,3	0,7
Italie	146,5	0,7	7	146,3	160,7	9,8
Pays-Bas	139,5	-1,3	7	139,7	143,9	3,0
Allemagne	136,5	0,0	8	136,0	142,9	5,1
Autres pays UE 15	137,4	-0,3	7	135,4	141,2	4,3
UE à 15	138,7	-0,3	7	138,2	143,4	3,8
UE à 27	134,4	-0,1	7	133,7	138,8	3,8

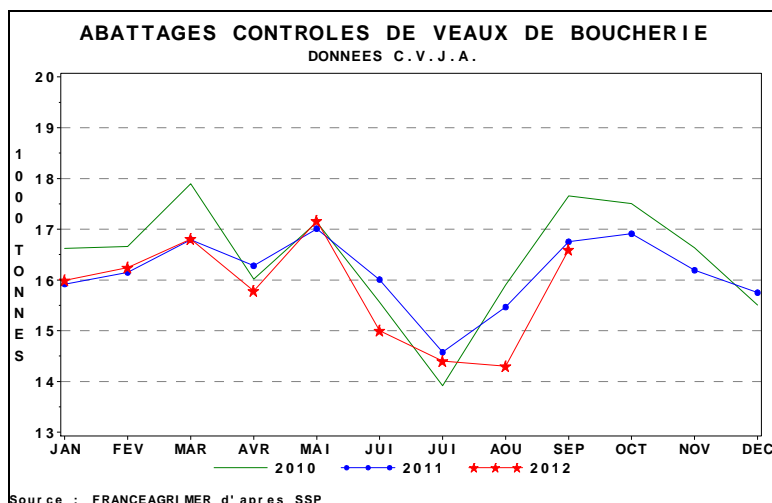
Source : FranceAgriMer d'après EUROSTAT



ABATTAGES CONTROLES DE VEAUX

Données CVJA	2011	%11/10	Mois de septembre			Cumul 9 mois		
			2011	2012	%12/11	2011	2012	%12/11
1 000 têtes	1 440,0	-1,7	123,1	119,6	-2,8	1 077,5	1 048,6	-2,7
1 000 tonnes	193,8	-1,6	16,8	16,6	-0,9	144,9	142,3	-1,8
Poids Moyen (kg/tête)	134,6	0,1	136,1	138,7	1,9	134,5	135,7	0,9

Source : FranceAgriMer d'après SSP

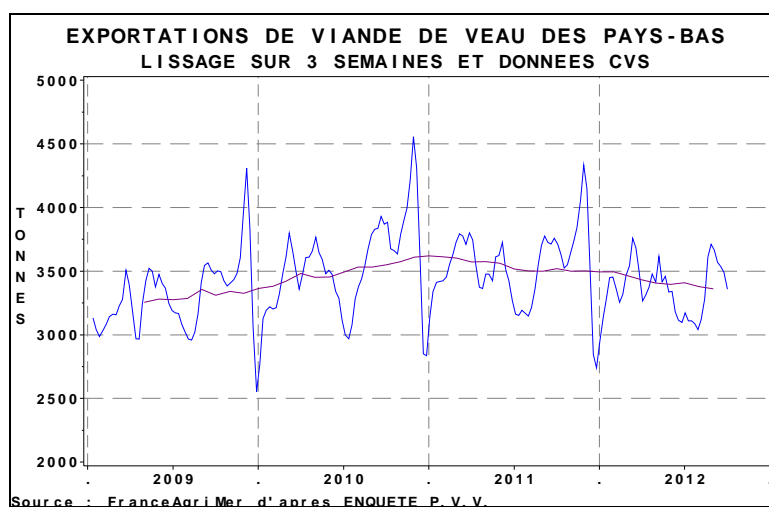


Source : FranceAgriMer d'après SSP

EXPORTATIONS DE VIANDE DE VEAU PAR LES PAYS-BAS

tonnes	2011	%11/10	Cumul 41 semaines (Du 31/12 au 14/10)		
			2011	2012	%12/11
Italie	66 359	-3,3	51 092	48 763	-4,6
France	36 075	-4,9	29 139	24 072	-17,4
Allemagne	50 434	5,6	39 501	40 161	1,7
Autres	30 970	5,1	24 148	24 818	2,8
UE	183 838	0,0	143 880	137 814	-4,2

Source : FranceAgriMer d'après Enquête PVV



COMMERCE EXTERIEUR DE BOVINS VIVANTS DE + DE 80 KG
(TOTAL BOVINS, HORS VEAUX DE 8 JOURS)

1 000 têtes	2011	%11/10	Mois d'Août			Cumul 8 mois		
			2011	2012	%12/11	2011	2012	%12/11
Exportations	1 368,4	11,8	89,3	86,9	-2,7	844,6	730,4	-13,5
vers l'Union	1 225,7	6,5	86,7	78,3	-9,7	781,5	642,4	-17,8
dt Italie	958,8	2,9	71,0	69,9	-1,5	604,7	538,8	-10,9
dt Espagne	211,8	27,5	11,9	7,0	-41,2	134,3	85,1	-36,6
dt Allemagne	19,3	110,7	1,7	0,5	-70,6	16,1	6,5	-59,6
dt Grèce	13,6	-17,4	0,5	0,1	-80,0	9,8	3,7	-62,2
dt Belgique	6,3	-65,8	0,4	0,4	0,0	4,9	3,0	-38,8
vers Pays Tiers	142,6	96,9	2,6	8,6	230,8	63,2	88,0	39,2
dt Liban	37,2	-16,7	1,9	0,6	-68,4	30,9	7,1	-77,0
dt Algérie	26,9	132,4	0,1	0,4	300,0	20,2	5,2	-74,3
dt Turquie	53,7	-	0,0	6,7	-	0,0	71,2	-
Importations	37,2	-16,7	1,9	0,6	-68,4	30,9	7,1	-77,0
de l'Union	26,9	132,4	0,1	0,4	300,0	20,2	5,2	-74,3
dt Espagne	59,8	-14,4	6,5	3,6	-44,6	35,1	35,6	1,4
dt Belgique	59,8	-14,3	6,5	3,6	-44,6	35,1	35,6	1,4
dt Pays-Bas	11,4	-7,6	1,1	0,5	-54,5	7,8	3,0	-61,5
dt Allemagne	11,8	-63,7	0,9	0,9	0,0	6,3	10,9	73,0
des Pays Tiers	10,3	-100,0	1,8	0,2	-88,9	10,7	1,9	-82,2
SOLDE	1 331,1		87,4	86,3		813,7	723,3	

Source : FranceAgriMer d'après Douanes

COMMERCE EXTERIEUR DE BOVINS VIVANTS DE + DE 80 KG

1 000 têtes	2011	%11/10	Mois d'Août			Cumul 8 mois		
			2011	2012	%12/11	2011	2012	%12/11
Exportations	1 368,4	11,8	89,3	86,9	-2,7	844,6	730,4	-13,5
Destinés à l'engrais,	1 145,8	8,3	78,0	75,4	-3,3	720,5	620,2	-13,9
de 80 à 300 kg	401,2	20,1	25,5	17,6	-31,0	255,5	155,3	-39,2
de + 300 kg	744,6	2,9	52,5	57,8	10,1	465,0	464,9	0,0
Destinés à la boucherie	222,6	34,2	11,3	11,5	1,8	124,1	110,2	-11,2
de 80 à 300 kg	39,0	24,0	2,4	1,2	-50,0	25,1	9,8	-61,0
de + 300 kg	183,6	36,6	8,9	10,3	15,7	99,0	100,4	1,4
Importations	59,8	-16,7	6,5	3,6	-44,6	35,1	35,6	1,4
Destinés à l'engrais,	1,8	-67,3	0,1	0,1	0,0	1,1	0,4	-63,6
de 80 à 300 kg	1,0	-28,7	0,0	0,1	-	0,7	0,1	-85,7
de + 300 kg	0,8	-80,2	0,0	0,0	-	0,5	0,3	-40,0
Destinés à la boucherie	58,1	-10,0	6,4	3,5	-45,3	33,9	35,3	4,1
de 80 à 300 kg	43,8	-19,3	3,1	2,8	-9,7	25,8	23,9	-7,4
de + 300 kg	14,2	39,6	3,3	0,7	-78,8	8,1	11,4	40,7

Source : FranceAgriMer d'après Douanes

COMMERCE EXTERIEUR DE VEAUX VIVANTS DE MOINS DE 80 KG

1 000 têtes	2011	%11/10	Mois d'Août			Cumul 8 mois		
			2011	2012	%12/11	2011	2012	%12/11
Exportations	120,2	25,1	10,1	7,1	-29,7	59,2	56,7	-4,2
vers l'Union	120,1	24,9	10,1	7,1	-29,7	59,2	56,7	-4,2
dt Belgique	0,0	-99,6	0,0	0,0	-	0,0	0,0	-
dt Italie	23,4	10,7	2,1	0,9	-57,1	13,9	11,6	-16,5
dt Espagne	96,7	32,6	8,1	6,1	-24,7	45,3	44,9	-0,9
vers Pays Tiers	0,2	8250,0	0,0	0,0	-	0,0	0,0	-
Importations	37,6	-44,7	2,0	16,8	740,0	33,4	81,1	142,8
de l'Union	37,6	-44,7	2,0	16,8	740,0	33,4	81,1	142,8
dt Allemagne	3,8	-64,8	0,0	0,0	-	3,8	0,0	-100,0
dt Espagne	31,0	-37,6	2,0	6,1	205,0	26,9	23,3	-13,4
dt Irlande	0,4	12,4	0,0	0,0	-	0,4	0,0	-100,0
dt Pays-Bas	2,0	-54,9	0,0	10,7	-	2,0	57,3	2765,0
dt Rép. tchèque	0,1	-91,3	0,0	0,0	-	0,0	0,0	-
dt Belgique	0,2	-89,0	0,0	0,0	-	0,1	0,5	400,0
des Pays Tiers	0,0	-	0,0	0,0	-	0,0	0,0	-
SOLDE	82,6		8,2	-9,6		25,8	-24,4	

Source : FranceAgriMer d'après Douanes

COMMERCE EXTERIEUR DE VEAUX VIVANTS DE 80 A 300 KG

1 000 têtes	2011	%11/10	Mois d'Août			Cumul 8 mois		
			2011	2012	%12/11	2011	2012	%12/11
Exportations	440,2	20,5	27,9	18,8	-32,6	280,6	165,1	-41,2
destinées à l'engraissement vers l'Union	401,2	20,1	25,5	17,6	-31,0	255,5	155,3	-39,2
dt Italie	388,4	18,2	25,2	17,5	-30,6	249,2	151,6	-39,2
dt Espagne	209,3	9,6	14,9	11,4	-23,5	134,0	83,1	-38,0
dt Grèce	174,8	30,5	10,2	5,8	-43,1	112,3	66,7	-40,6
dt Belgique	1,3	-25,0	0,1	0,0	-100,0	1,2	0,1	-91,7
vers Pays Tiers	0,9	-17,2	0,1	0,1	0,0	0,8	0,6	-25,0
destinées à la boucherie vers l'Union	12,8	139,7	0,2	0,1	-50,0	6,3	3,6	-42,9
vers Pays Tiers	39,0	24,0	2,4	1,2	-50,0	25,1	9,8	-61,0
destinées à la boucherie vers l'Union	37,1	26,9	2,3	1,1	-52,2	23,6	8,7	-63,1
vers Pays Tiers	1,9	-15,1	0,1	0,1	0,0	1,5	1,1	-26,7
Importations	44,8	-19,5	3,1	2,9	-6,5	26,5	24,0	-9,4
destinées à l'engraissement de l'Union	1,0	-28,7	0,0	0,1	-	0,7	0,1	-85,7
des Pays Tiers	1,0	-28,7	0,0	0,1	-	0,7	0,1	-85,7
destinées à la boucherie de l'Union	0,0	-100,0	0,0	0,0	-	0,0	0,0	-
des Pays Tiers	43,8	-19,3	3,1	2,8	-9,7	25,8	23,9	-7,4
dt Pays-Bas	43,8	-19,2	3,1	2,8	-9,7	25,8	23,9	-7,4
dt Allemagne	9,4	-15,0	0,5	0,0	-100,0	4,4	4,5	2,3
dt Espagne	15,1	74,0	1,3	0,8	-38,5	9,0	9,7	7,8
dt Belgique	5,0	-79,6	0,3	0,0	-100,0	4,0	0,0	-100,0
des Pays Tiers	7,9	5,3	0,6	0,8	33,3	4,4	6,4	45,5
SOLDE	0,0	-100,0	0,0	0,0	-	0,0	0,0	-
SOLDE	395,4		24,7	15,9		254,1	141,1	

Source : FranceAgriMer d'après Douanes

COMMERCE EXTERIEUR EN VIANDES BOVINES FRAICHES

1 000 tec	2011	%11/10	Mois d'Août			Cumul 8 mois		
			2011	2012	%12/11	2011	2012	%12/11
Exportations	272,2	10,5	22,9	19,4	-15,6	188,1	151,2	-19,6
vers l'Union	247,7	2,9	21,6	18,9	-12,4	168,2	148,0	-12,0
dt Italie	93,7	1,6	8,2	7,9	-2,6	64,8	61,5	-5,1
dt Grèce	71,9	-3,1	6,5	6,0	-8,3	48,4	41,1	-15,1
dt Allemagne	47,6	16,4	4,0	3,1	-23,8	30,9	24,7	-20,2
dt Pays-Bas	9,8	14,9	0,8	0,7	-16,9	7,1	6,4	-9,1
vers Pays Tiers	24,5	332,1	1,4	0,5	-65,0	19,8	3,2	-84,0
dt Turquie	17,5	454,6	0,8	0,0	-100,0	15,9	0,0	-99,7
dt Maroc	3,0	203,3	0,0	0,0	-100,0	1,4	1,0	-30,0
dt Algérie	1,7	276,3	0,3	0,1	-67,8	1,2	0,7	-45,6
Importations	266,9	-10,8	21,0	21,7	3,3	175,6	173,2	-1,4
de l'Union	265,6	-10,7	20,9	21,6	3,3	174,8	172,3	-1,4
dt Pays-Bas	76,9	-5,2	5,9	6,0	1,7	50,7	48,5	-4,3
dt Allemagne	56,8	-20,6	4,4	4,0	-9,1	35,4	35,5	0,3
dt Irlande	40,0	-8,8	3,7	3,0	-18,9	27,2	24,2	-11,0
dt Italie	25,8	-20,8	1,9	2,4	26,3	18,5	16,6	-10,3
dt Belgique	27,5	3,7	2,1	2,2	4,8	18,5	17,9	-3,2
dt Espagne	13,7	-14,8	1,0	1,8	80,0	9,0	11,2	24,4
des Pays Tiers	1,3	-33,0	0,2	0,1	-50,0	0,8	0,9	12,5
SOLDE	5,2		1,9	-2,4		12,4	-22,1	

Source : FranceAgriMer d'après Douanes

COMMERCE EXTERIEUR EN VIANDES BOVINES CONGEELEES

1 000 tec	2011	%11/10	Mois d'Août			Cumul 8 mois		
			2011	2012	%12/11	2011	2012	%12/11
Exportations	25,0	-8,7	1,8	1,4	-22,2	17,6	11,9	-32,4
vers l'Union	18,6	-16,6	1,2	1,1	-8,3	13,3	9,3	-30,1
dt Belgique	6,9	2,2	0,4	0,3	-25,0	5,1	3,2	-37,3
dt Espagne	2,9	4,4	0,1	0,2	100,0	2,1	2,3	9,5
dt Allemagne	2,4	16,1	0,3	0,1	-66,7	1,7	1,0	-41,2
dt Italie	1,0	-55,0	0,0	0,0	-	0,8	0,4	-50,0
vers Pays Tiers	6,4	25,3	0,6	0,3	-50,0	4,3	2,6	-39,5
dt Russie	2,6	33,6	0,1	0,1	0,0	1,6	0,2	-87,5
Importations	83,0	-3,7	6,0	5,1	-15,0	52,7	58,8	11,6
de l'Union	80,6	-3,8	5,8	5,1	-12,1	51,0	57,8	13,3
dt Allemagne	16,8	-13,8	1,1	0,6	-45,5	11,2	9,7	-13,4
dt Pays-Bas	16,0	-16,1	1,0	0,6	-40,0	10,4	9,0	-13,5
dt Irlande	16,1	9,9	1,3	1,1	-15,4	9,8	11,7	19,4
dt Italie	14,9	-8,6	1,0	1,4	40,0	9,0	12,7	41,1
des Pays Tiers	2,4	-2,5	0,1	0,0	-100,0	1,7	1,0	-41,2
SOLDE	-58,0		-4,2	-3,7		-35,1	-47,0	

Source : FranceAgriMer d'après Douanes

COMMERCE EXTERIEUR EN CONSERVES ET PREPARATIONS DE BOVINS

1 000 tec	2011	%11/10	Mois d'Août			Cumul 8 mois		
			2011	2012	%12/11	2011	2012	%12/11
Exportations	14,9	38,0	0,8	1,1	37,5	9,4	10,8	14,9
vers l'Union	10,8	48,4	0,7	0,8	14,3	6,9	7,8	13,0
vers Pays Tiers	4,0	16,0	0,1	0,3	200,0	2,5	3,0	20,0
Importations	17,3	-9,4	1,5	1,5	0,0	11,5	10,9	-5,2
de l'Union	13,1	-4,3	1,0	1,0	0,0	8,4	8,0	-4,8
des Pays Tiers	4,2	-22,2	0,5	0,5	0,0	3,1	2,9	-6,5
SOLDE	-2,5		-0,7	-0,4		-2,1	-0,1	

Source : FranceAgriMer d'après Douanes

BILAN DES ECHANGES EN VALEUR

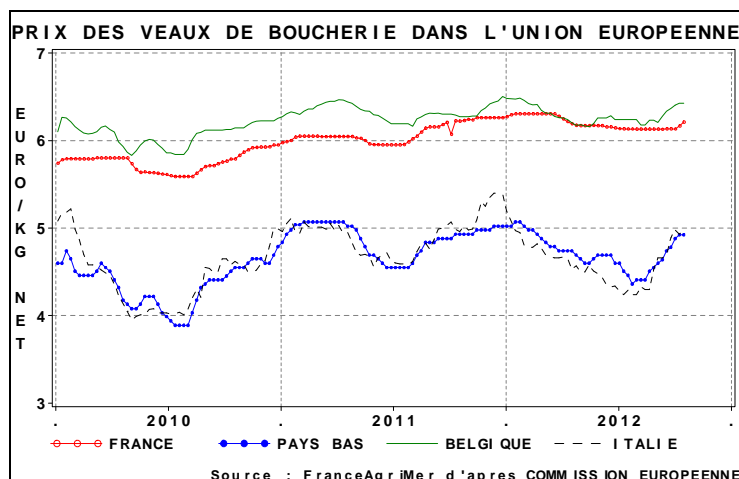
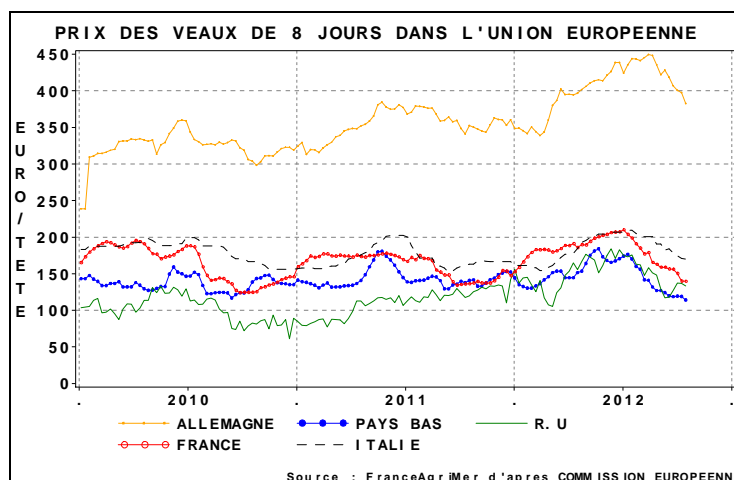
millions d'euro	2011	%11/10	Mois d'Août			Cumul 8 mois		
			2011	2012	%12/11	2011	2012	%12/11
Exportations	2 537	14,5	189	203	7,1	1 606	1 564	-2,6
vers l'UE	2 251	7,3	181	185	2,6	1 449	1 399	-3,5
vers les Pays Tiers	286	143,3	9	17	101,2	156	165	5,5
dont								
vif	1 332	13,9	91	106	16,9	794	827	4,1
viandes	1 142	14,2	95	92	-3,7	772	691	-10,6
conserves	53	46,2	3	4	43,3	33	40	23,7
Importations	1 449	3,9	122	130	6,3	933	1 018	9,1
de l'UE	1 389	4,3	115	125	8,9	891	980	10,0
des Pays Tiers	60	-4,4	7	4	-36,8	42	38	-8,9
dont								
vif	55	4,8	6	5	-5,5	34	35	3,5
viandes	1 284	3,4	106	115	7,9	828	913	10,2
conserves	101	10,3	9	9	-3,2	66	64	-2,6
Solde	1 088		67	73		673	546	
avec l'UE	862		65	60		559	419	
avec les Pays Tiers	226		2	13		115	127	
dont								
vif	1 277		85	101		760	791	
viandes	-142		-11	-23		-56	-222	
conserves	-49		-6	-5		-33	-24	

Source : FranceAgriMer d'après Douanes

PRIX A LA PRODUCTION DES VEAUX DANS L'UNION EUROPEENNE

			Mois de septembre			Moyenne du 01/01 au 21/10		
	2011	%11/10	2011	2012	%12/11	2011	2012	%12/11
Veaux de 8 jours en Euro / tête								
Allemagne	354,3	9,9	360,3	419,0	16,3	354,4	402,0	13,4
Espagne	206,6	-0,9	198,6	204,7	3,0	204,9	231,4	13,0
France	161,8	-0,7	142,4	157,6	10,7	166,3	180,8	8,7
Irlande	224,8	56,4	261,6	175,1	-33,1	216,3	232,6	7,5
Italie	171,0	-5,9	155,4	183,9	18,4	172,1	184,3	7,1
Pays-Bas	143,5	5,4	132,3	122,4	-7,5	143,5	147,5	2,8
Royaume-Uni	110,8	9,0	123,2	123,0	-0,2	106,2	148,9	40,3
Moyenne UE	213,1	7,3	210,8	226,8	7,6	213,0	239,8	12,6
Veaux de boucherie en Euro / kg net								
Belgique	6,3	4,2	6,3	6,3	-0,2	6,3	6,3	-0,3
France	6,1	5,8	6,2	6,1	-0,7	6,1	6,2	2,6
Italie	4,9	10,6	5,0	4,7	-4,9	4,9	4,6	-5,0
Pays Bas	4,9	11,8	4,9	4,7	-3,7	4,9	4,7	-2,7
Moyenne UE	5,5	8,1	5,5	5,7	2,2	5,5	5,4	-0,1

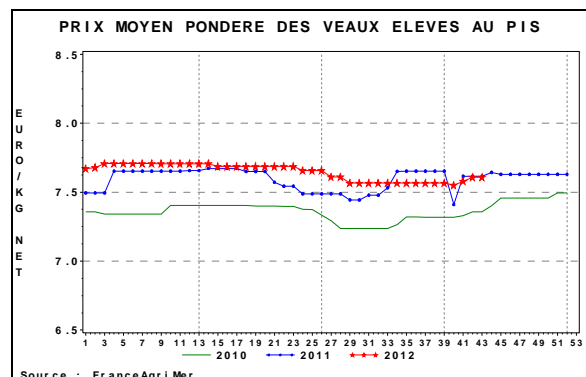
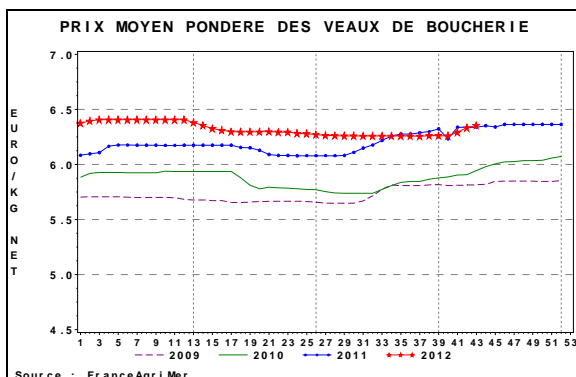
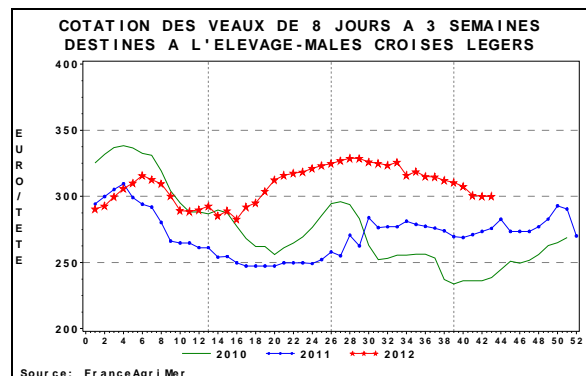
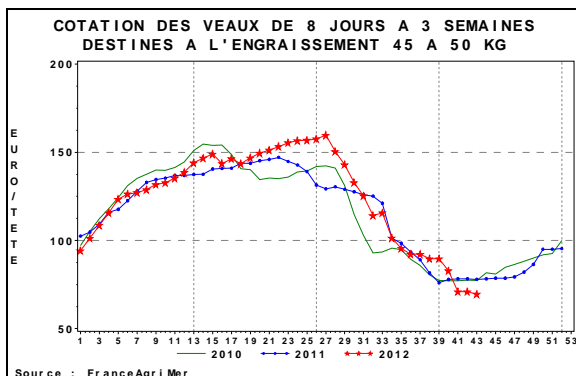
Source : FranceAgriMer d'après Commission européenne



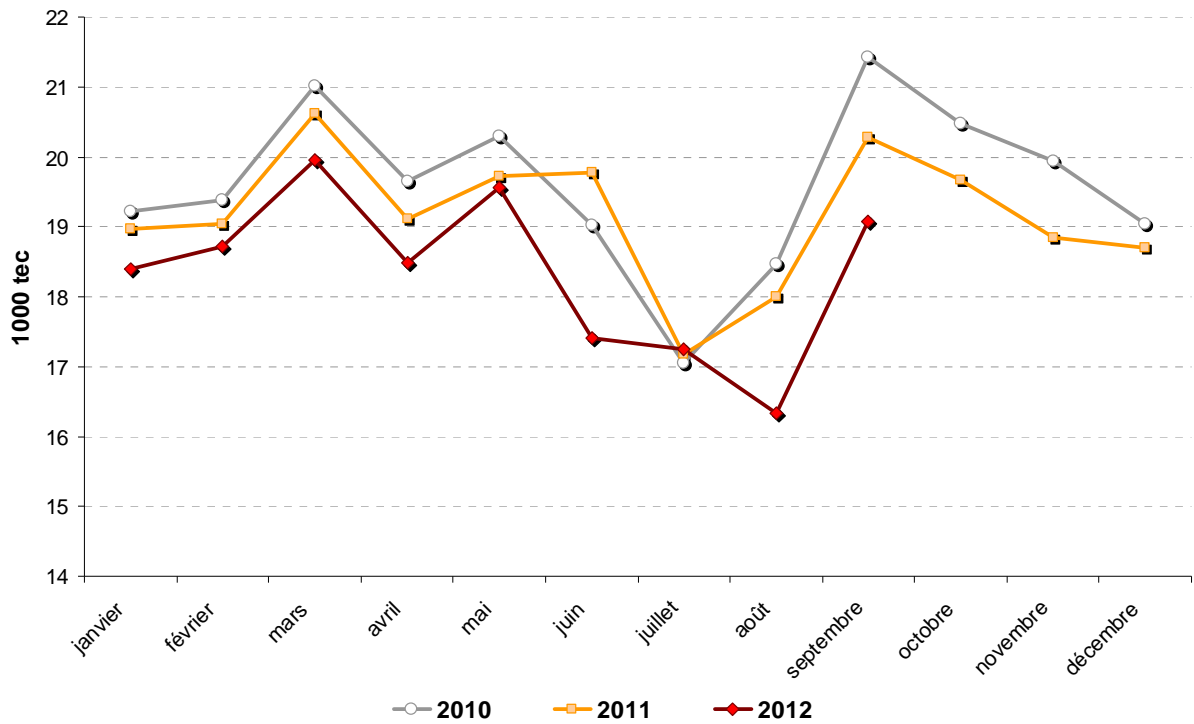
PRIX A LA PRODUCTION DES VEAUX

	2011	%11/10	Mois d'octobre			Moy du 01/01 au 28/10		
			2011	2012	%12/11	2011	2012	%12/11
Veaux de 8 jours (Euro / tête)								
Engraissement mâles laitiers 45-50 kg	114,8	-0,2	78,1	73,5	-5,9	120,9	124,6	3,1
Eleveage mâles légers	271,4	-1,5	272,3	302,1	11,0	269,7	308,4	14,3
Prix moyen pondéré	161,7	-0,2	136,3	142,1	4,2	165,5	179,8	8,6
Veaux de boucherie prix moyen pondéré (Euro / kg net)	6,2	5,4	6,3	6,3	0,0	6,2	6,3	2,3
Veaux sous la mère prix moyen pondéré (Euro / kg net)	7,6	3,2	7,6	7,6	0,3	7,6	7,7	0,8

Source : FranceAgriMer

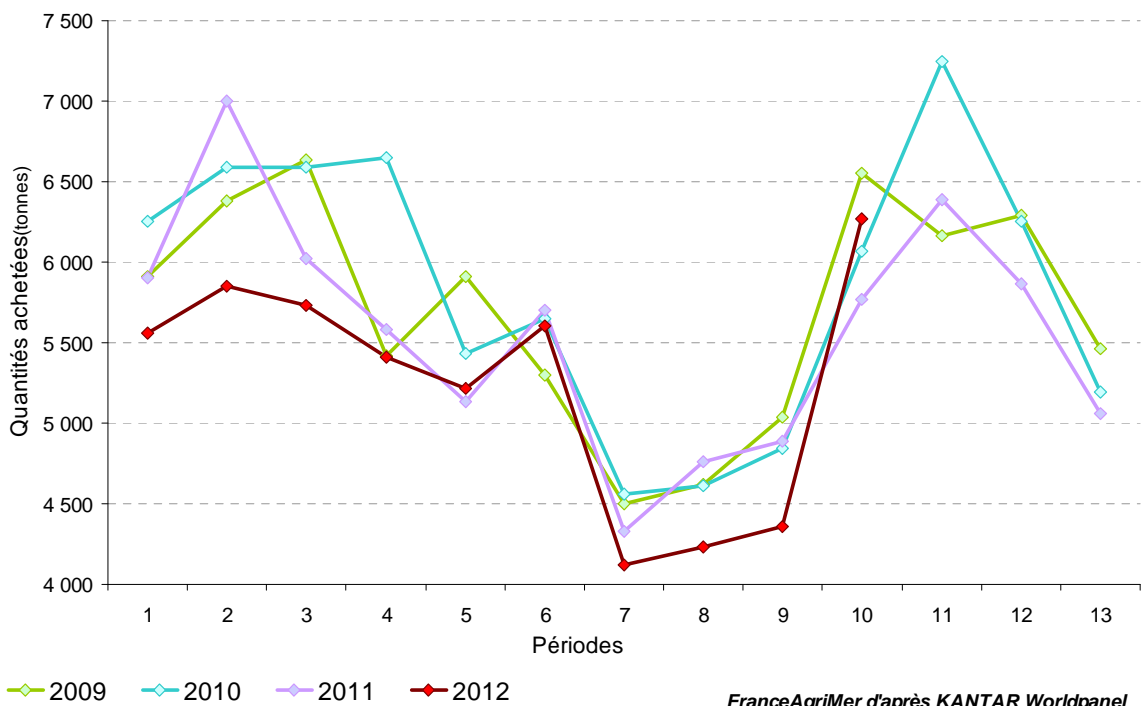


**ÉVOLUTION DE LA CONSOMMATION DE VIANDE DE VEAU
CALCULÉE PAR BILAN**



Source : FranceAgriMer, d'après SSP, Douanes, PVE

ACHATS DE VIANDE DE VEAU



FranceAgriMer d'après KANTAR Worldpanel