



FranceAgriMer

CONSEIL RUMINANTS & EQUIDES

20 novembre 2012

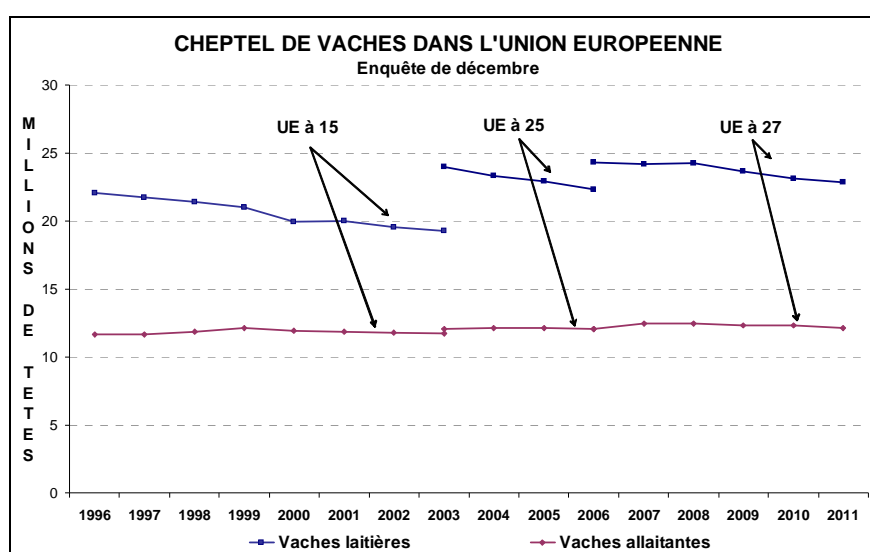
Données statistiques
filère bovine

Mise à jour : novembre 2012

EVOLUTION DU CHEPTEL REPRODUCTEUR BOVIN
– ENQUETES DE NOVEMBRE –

milliers de têtes	Vaches laitières			Vaches allaitantes		
	2010	2011	% 11/10	2010	2011	% 11/10
Allemagne	4 182	4 190	0,2	707	684	-3,3
Autriche	533	527	-1,0	261	257	-1,6
Belgique-Lux	564	555	-1,5	527	519	-1,5
Danemark	573	579	1,0	106	102	-3,8
Espagne	845	798	-5,6	1 920	1 821	-5,2
Finlande	284	282	-1,0	55	56	1,1
France	3 718	3 678	-1,1	4 178	4 108	-1,7
Grèce	144	130	-9,7	164	142	-13,4
Irlande	1 027	1 055	2,8	1 071	1 063	-0,7
Italie	1 746	1 755	0,5	372	390	4,8
Pays-Bas	1 518	1 504	-0,9	118	107	-9,3
Portugal	243	242	-0,5	442	442	-0,2
Royaume-Uni	1 847	1 800	-2,5	1 660	1 642	-1,1
Suède	349	348	-0,3	185	182	-1,6
UE à 15	17 573	17 443	-0,7	11 766	11 514	-2,1
Pologne	2 529	2 446	-3,3	107	122	14,1
R. tchèque	375	374	-0,3	167	183	9,7
Roumanie	1 179	1 119	-5,1	20	13	-34,2
NEM 12	5 550	5 399	-2,7	540	582	7,9
UE 27	23 122	22 842	-1,2	12 306	12 096	-1,7

Source : FranceAgriMer d'après EUROSTAT

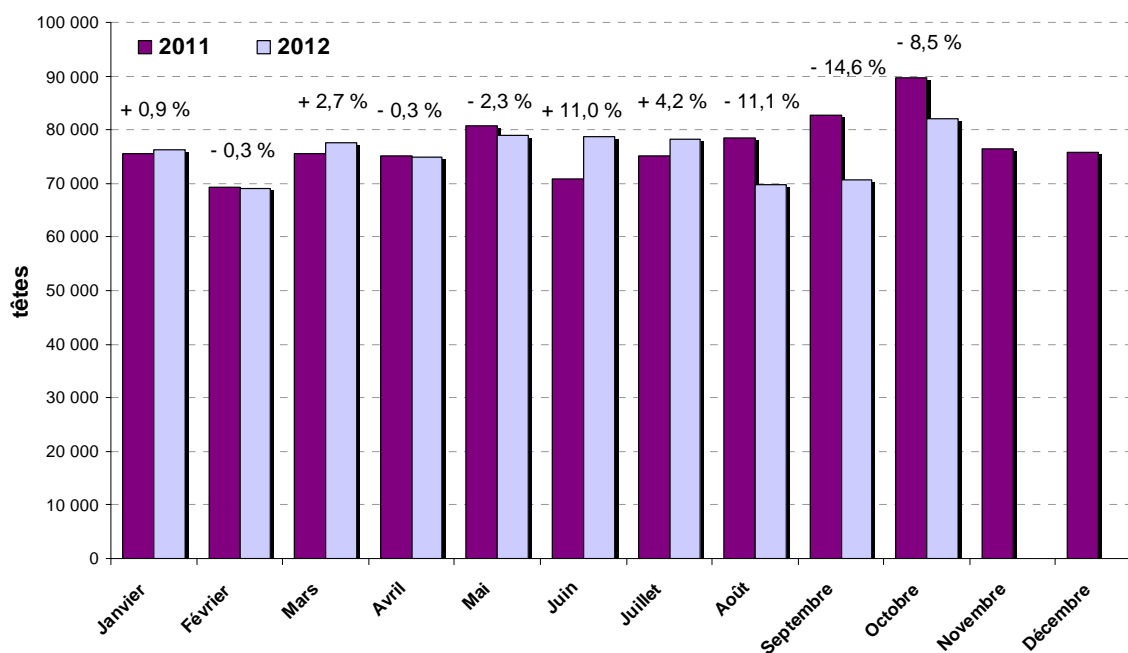


EFFECTIFS DU CHEPTEL BOVIN
- ENQUETES DE NOVEMBRE -

1000 têtes	2009	2010	2011	%11/10
Total vaches	7 765	7 701	7 666	-0,4
dt vaches laitières	3 586	3 512	3 494	-0,5
dt vaches nourrices	4 179	4 189	4 173	-0,4
Génisses laitières 1 à 2 ans	1 224	1 286	1 253	-2,6
Génisses laitières de + 2 ans	790	819	833	1,7
Génisses nourrices 1 à 2 ans	1 097	982	1 022	4,1
Génisses nourrices de + 2 ans	1 061	1 101	991	-10,0
Total bovins femelles de souche	11 937	11 889	12 014	1,1
Autres femelles				
1 à 2 ans	356	308	321	4,3
2 ans et plus	371	356	321	-9,9
Mâles type Laitier				
1 à 2 ans	402	430	372	-13,4
2 ans et plus	145	152	140	-7,8
Mâles type Viande				
1 à 2 ans	806	714	723	1,3
2 ans et plus	335	338	308	-9,0
TOTAL BOVINS	19 370	19 306	19 011	-1,5

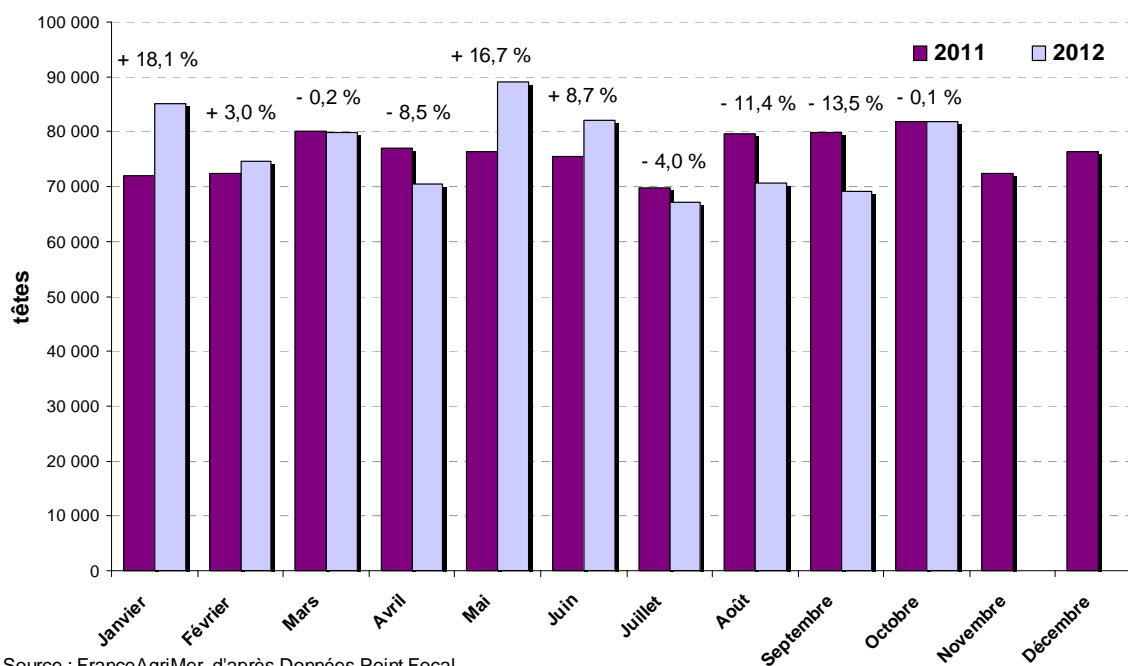
Source : FranceAgriMer d'après SSP

MISES EN PLACE DANS LES ATELIERS D'ENGRASSEMENT



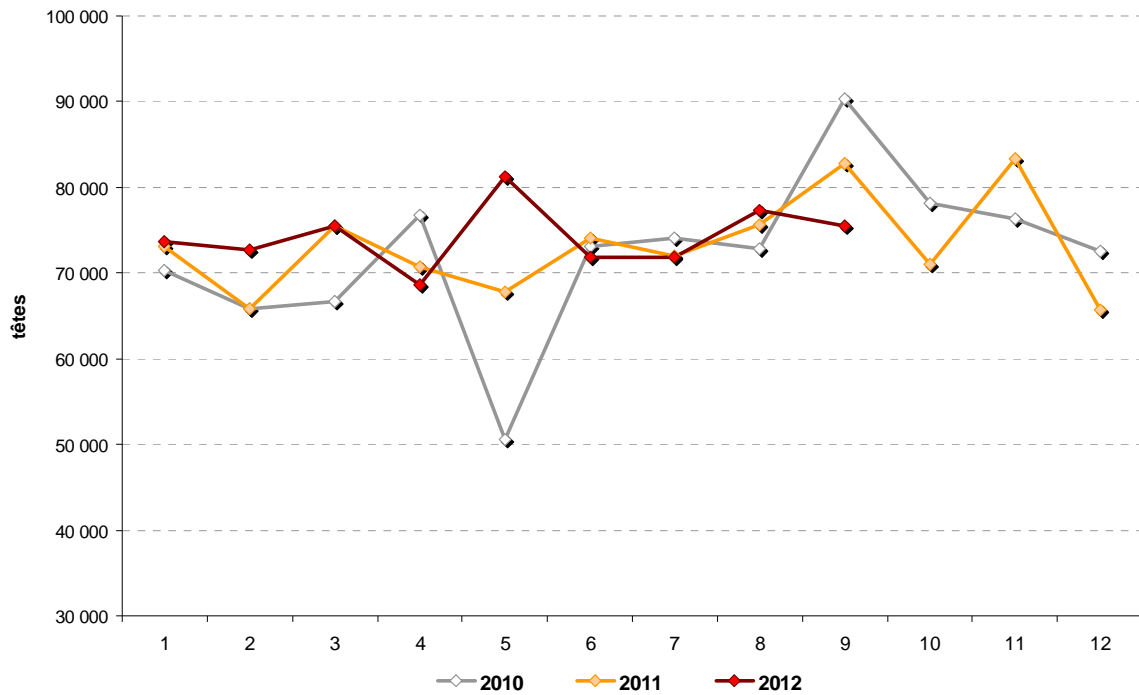
Source : FranceAgriMer, d'après Données Point Focal

SORTIES DE VEAUX DES ATELIERS D'ENGRASSEMENT



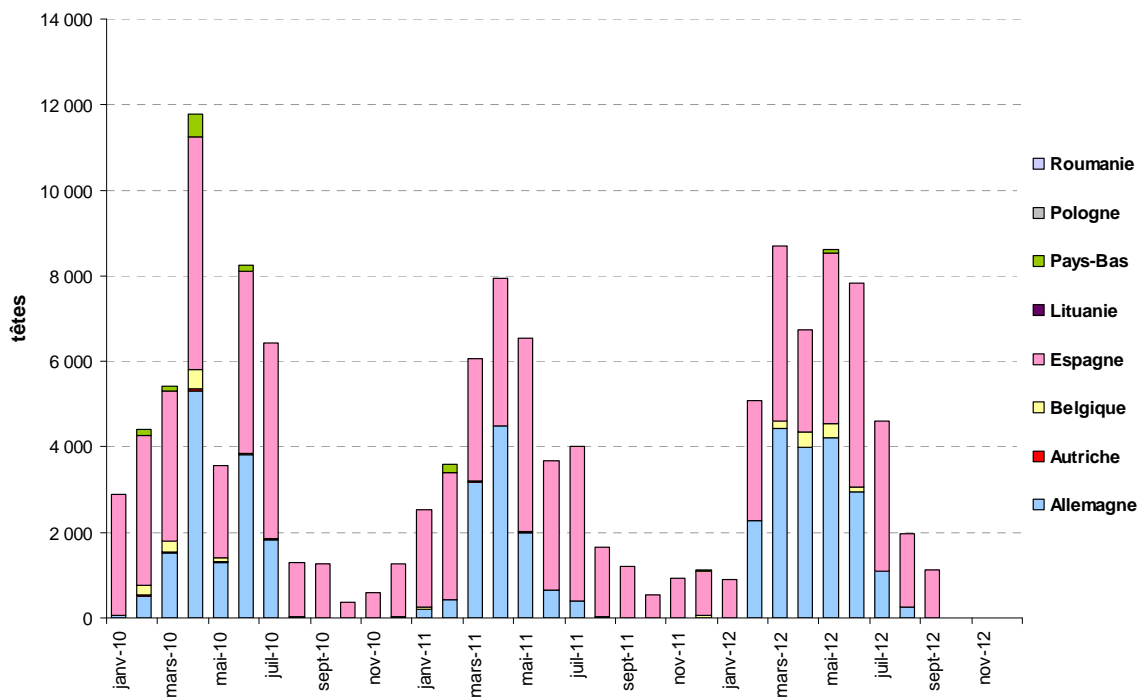
Source : FranceAgriMer, d'après Données Point Focal

**ENTREES DE VEAUX DE MOINS DE 1 MOIS
DANS DES EXPLOITATIONS FRANCAISES**



Source : FranceAgriMer, d'après BDNi

**PROVENANCE DES VEAUX DE MOINS DE 1 MOIS IMPORTES
ET ENTRANT DANS DES EXPLOITATIONS FRANCAISES**

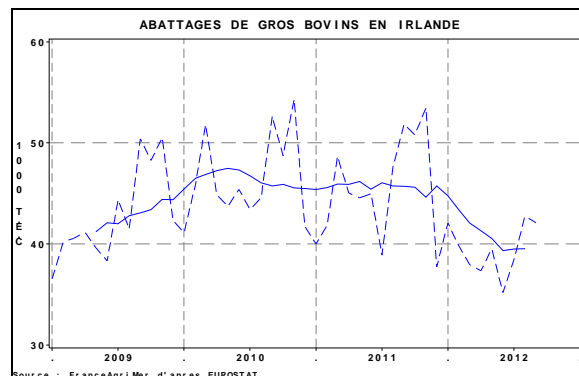
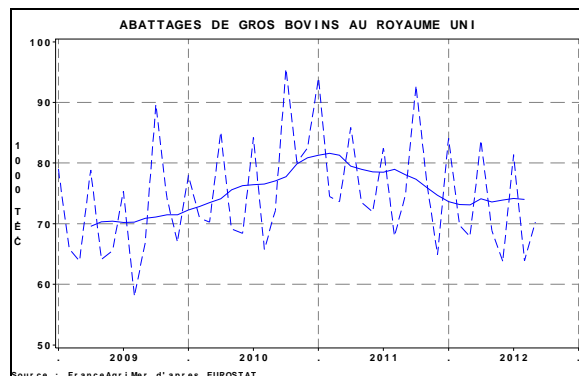
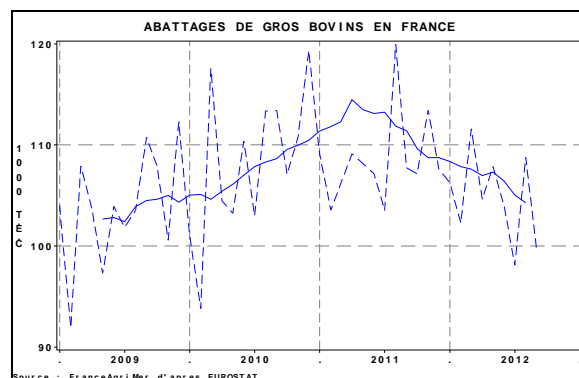
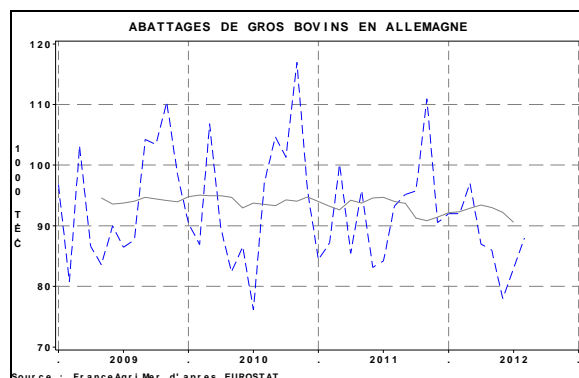


Source : FranceAgriMer, d'après BDNi

LES ABATTAGES DE GROS BOVINS DANS L'UNION EUROPEENNE

1000 tec	2011	%11/10	nb de mois	2011	2012	%12/11
Belgique-Lux	228,1	5,3	8	145,0	139,9	-3,6
Danemark	102,2	-1,3	8	65,2	61,8	-5,2
Allemagne	1 106,1	-2,5	8	713,6	703,0	-1,5
Grèce	47,5	230,9	8	30,6	30,2	-1,3
Espagne	374,8	-8,0	8	251,9	238,0	-5,5
France	1 333,3	2,8	9	1 005,1	943,1	-6,2
Irlande	545,5	-2,3	9	403,5	355,1	-12,0
Italie	880,4	-6,1	8	575,8	546,1	-5,2
Pays-Bas	162,8	-2,1	8	105,3	101,4	-3,7
Autriche	213,4	-1,7	8	134,6	134,8	0,2
Portugal	73,0	-0,5	8	49,0	47,4	-3,3
Finlande	82,3	0,7	9	60,8	59,4	-2,3
Suède	133,4	1,0	8	83,9	77,4	-7,7
Royaume-Uni	932,9	1,2	9	698,6	653,6	-6,4
UE à 15	6 215,9	-0,7	8	4 086,8	3 878,2	-5,1
Pologne	370,4	-1,2	8	242,8	228,2	-6,0
Hongrie	25,6	-2,9	8	17,5	16,0	-8,6
R.Tchèque	71,3	-2,8	9	52,9	48,1	-9,0
UE à 27	6 822,1	-0,9	8	4 479,5	4 248,3	-5,2

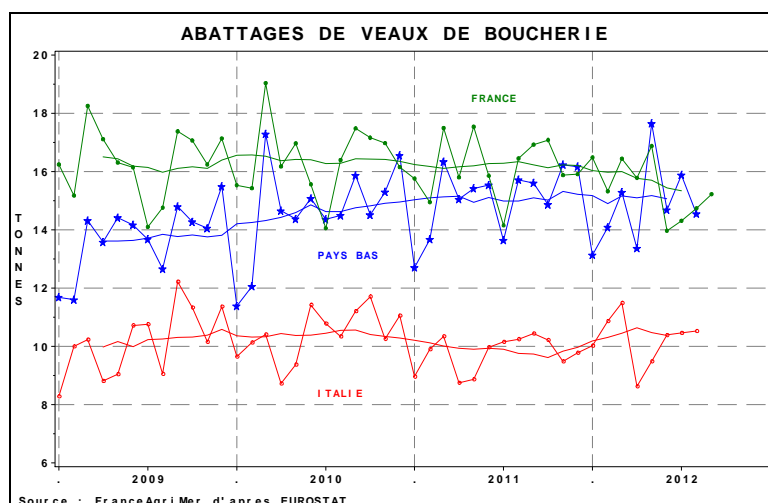
Source : FranceAgriMer d'après EUROSTAT



ABATTAGES DE VEAUX DE BOUCHERIE DANS L'UNION EUROPEENNE

	2011	% 11/10	nb de mois	2011	2012	% 12/11
Milliers de tonnes						
France	193,8	-1,6	9	144,9	139,2	-4,0
Italie	117,1	-6,3	8	77,2	81,9	6,1
Pays-Bas	178,0	1,2	8	118,1	118,6	0,5
Allemagne	44,9	4,5	8	28,3	32,0	12,9
Autres pays UE 15	93,5	3,8	8	59,3	59,7	0,7
UE à 15	627,4	-0,6	8	410,9	416,2	1,3
UE à 27	641,2	-0,8	8	420,0	424,3	1,0
Poids moyen						
France	134,6	0,1	9	134,6	135,5	0,7
Italie	146,5	0,7	8	146,6	160,7	9,6
Pays-Bas	139,5	-1,3	8	139,8	144,3	3,3
Allemagne	136,5	0,0	8	136,0	142,9	5,1
Autres pays UE 15	137,4	-0,3	8	136,2	141,3	3,8
UE à 15	138,7	-0,3	8	138,5	143,7	3,8
UE à 27	134,4	-0,1	8	133,7	139,2	4,2

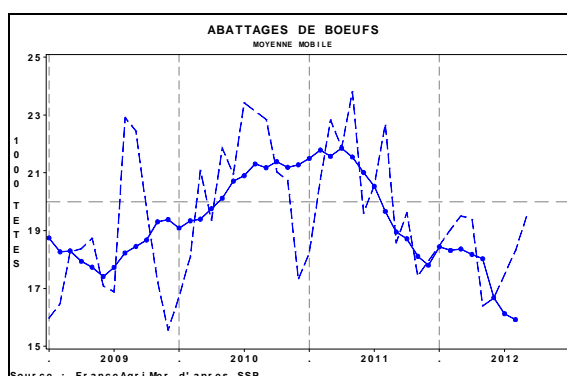
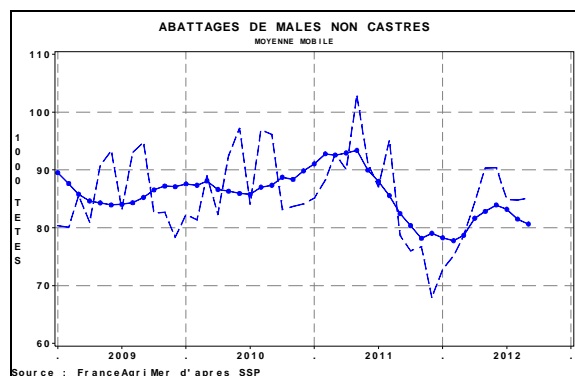
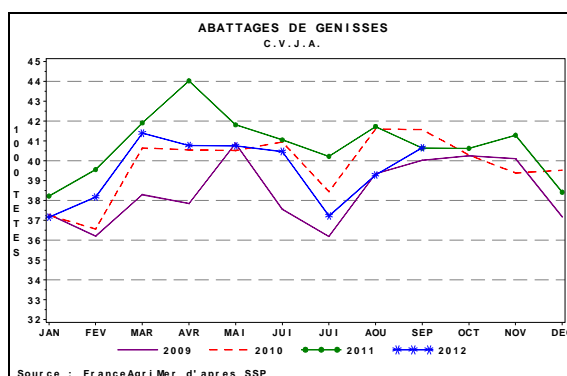
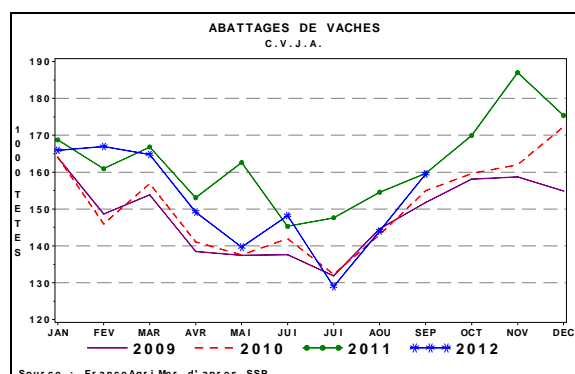
Source : FranceAgriMer d'après EUROSTAT



ABATTAGES CONTROLES DE GROS BOVINS

Données CVJA			Mois de septembre			Cumul 9 mois		
	2011	%11/10	2011	2012	%12/11	2011	2012	%12/11
TOTAL en 1000 têtes	3 712,2	3,4	297,5	304,8	2,4	2788,5	2629,6	-5,7
dt jeunes bovins	1 031,8	-2,0	78,7	85,1	8,2	811,2	746,6	-8,0
dt boeufs	239,4	-3,6	18,6	19,5	4,9	189,0	158,1	-16,3
dt vaches	1 951,6	7,7	159,6	159,5	-0,1	1419,2	1367,0	-3,7
dt génisses	489,5	2,6	40,6	40,7	0,1	369,2	355,9	-3,6
TOTAL en 1000 tec	1 364,4	3,2	108,4	111,4	2,8	1029,9	970,6	-5,8
dt jeunes bovins	407,1	-2,0	31,1	34,3	10,4	320,4	298,1	-7,0
dt boeufs	92,8	-3,6	7,2	7,5	5,0	73,2	61,9	-15,5
dt vaches	690,3	7,5	55,8	55,3	-0,9	504,9	484,3	-4,1
dt génisses	174,2	3,2	14,4	14,4	-0,4	131,4	126,4	-3,8
POIDS MOYEN	367,5	-0,2	364,4	365,6	0,3	369,3	369,1	-0,1
dt jeunes bovins	394,6	0,0	394,7	402,6	2,0	395,0	399,3	1,1
dt boeufs	387,5	0,1	387,0	387,1	0,0	387,6	391,3	1,0
dt vaches	353,7	-0,2	349,3	346,4	-0,8	355,8	354,3	-0,4
dt génisses	355,9	0,6	354,9	353,2	-0,5	355,8	355,1	-0,2

Source : FranceAgriMer d'après SSP



ABATTAGES DE GROS BOVINS FINIS

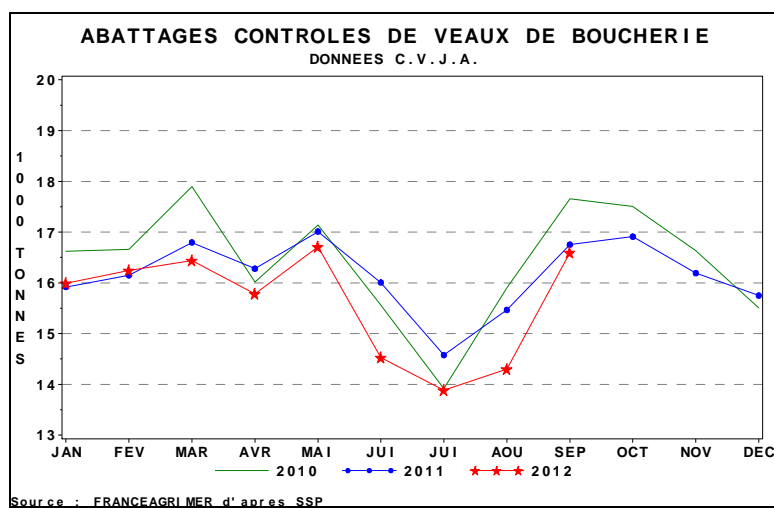
1000 têtes			Mois d'octobre			Cumul 44 semaines		
	2011	%11/10	2011	2012	%12/11	2011	2012	%12/11
BOVINS DE 8-12 MOIS	70,8	9,2	5,4	5,1	-4,1	61,3	59,7	-2,6
dont races à viande	69,5	9,2	5,2	5,0	-3,9	59,5	57,8	-2,8
JEUNES BOVINS	851,4	-3,2	56,4	61,0	8,3	744,5	689,6	-7,4
dont races à viande	618,6	-1,7	43,5	47,1	8,2	533,2	500,6	-6,1
dont races laitières	154,8	-6,9	8,5	8,9	4,7	140,9	125,9	-10,7
dont races mixtes	74,4	-7,2	4,1	4,7	14,2	67,3	60,0	-10,9
dont races croisées	3,6	1,8	0,2	0,3	55,3	3,1	3,1	0,5
GENISSES	335,1	0,9	26,1	26,1	-0,1	284,5	283,6	-0,3
dont races à viande	321,3	0,9	25,1	24,9	-0,5	273,2	272,3	-0,3
dont races laitières	3,7	-2,0	0,2	0,3	33,1	3,1	3,2	2,6
dont races mixtes	8,5	2,4	0,6	0,7	6,2	6,9	6,9	-0,2
dont races croisées	1,6	-3,3	0,1	0,1	-5,5	1,3	1,3	-2,1
BŒUFS	219,1	-3,1	16,8	14,9	-11,8	194,0	160,9	-17,0
dont races à viande	68,3	-12,4	5,8	4,7	-18,1	59,3	48,0	-19,2
dont races laitières	88,7	3,7	6,4	5,2	-19,0	80,2	66,8	-16,6
dont races mixtes	60,8	-0,8	4,6	4,0	-12,4	53,4	45,3	-15,2
dont races croisées	1,3	0,2	0,1	1,0	698,3	1,1	0,8	-21,1
VACHES	1 765,9	7,9	146,6	129,9	-11,4	1461,4	1405,9	-3,8
dont races à viande	745,5	9,7	58,0	51,0	-12,0	625,8	587,0	-6,2
dont races laitières	674,8	5,9	57,1	51,5	-9,8	554,6	548,6	-1,1
dont races mixtes	337,7	8,7	30,9	26,8	-13,2	274,6	264,7	-3,6
dont races croisées	7,8	-7,2	0,7	0,6	-16,7	6,3	5,5	-12,7

Source : FranceAgriMer d'après Normabev

ABATTAGES CONTROLES DE VEAUX

Données CVJA	2011	%11/10	Mois de septembre			Cumul 9 mois		
			2011	2012	%12/11	2011	2012	%12/11
1 000 têtes	1 440,0	-1,7	123,1	119,6	-2,8	1 077,5	1 036,5	-3,8
1 000 tonnes	193,8	-1,6	16,8	16,6	-0,9	144,9	140,5	-3,1
Poids Moyen (kg/tête)	134,6	0,1	136,1	138,7	1,9	134,5	135,5	0,7

Source : FranceAgriMer d'après SSP

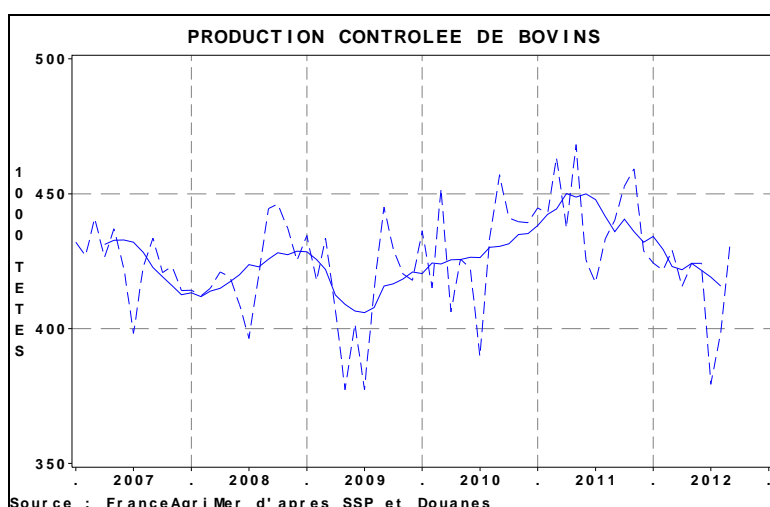


Source : FranceAgriMer d'après SSP

PRODUCTION CONTROLEE DE BOVINS
(GROS BOVINS + VEAUX)

Données CVJA	2011	%11/10	Mois de septembre			Cumul 9 mois		
			2011	2012	%12/11	2011	2012	%12/11
1 000 têtes	6 246,5	-3,7	440,3	432,3	-1,8	3 972,6	3 749,1	-5,6

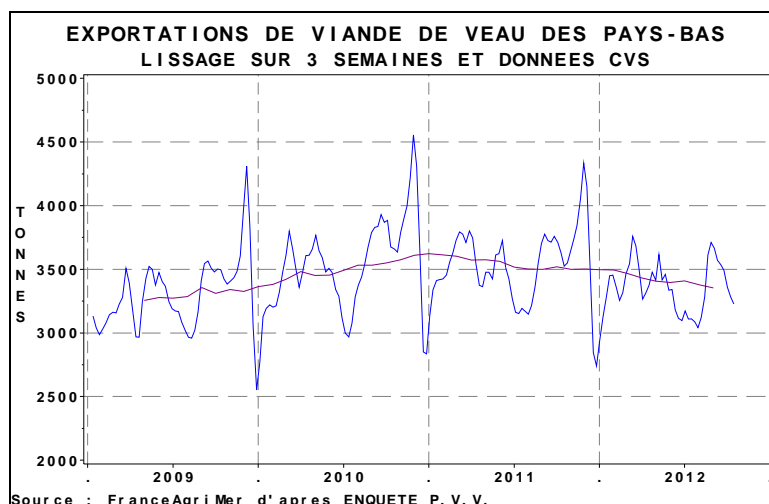
Source : FranceAgriMer d'après SSP et Douanes



EXPORTATIONS DE VIANDE DE VEAU PAR LES PAYS-BAS

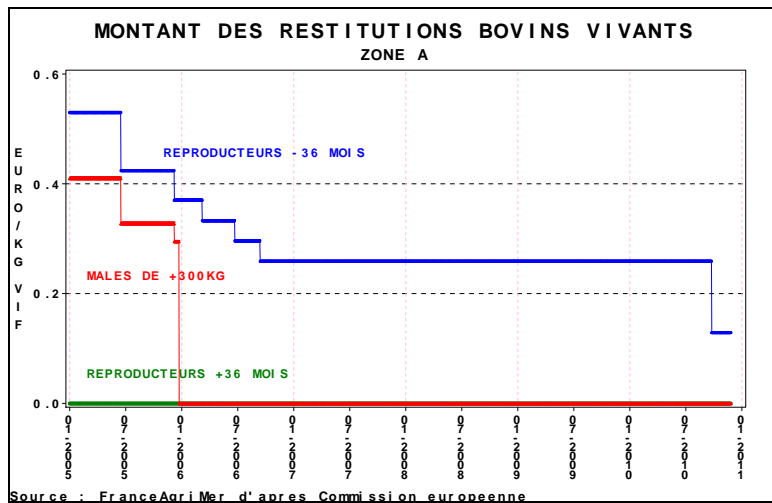
tonnes	2011	%11/10	Cumul 43 semaines (Du 31/12 au 28/10)		
			2011	2012	%12/11
Italie	66 359	-3,3	53 718	50 999	-5,1
France	36 075	-4,9	30 368	25 070	-17,5
Allemagne	50 434	5,6	41 505	42 192	1,7
Autres	30 970	5,1	25 346	26 010	2,6
UE	183 838	0,0	150 937	144 271	-4,4

Source : FranceAgriMer d'après Enquête PVV

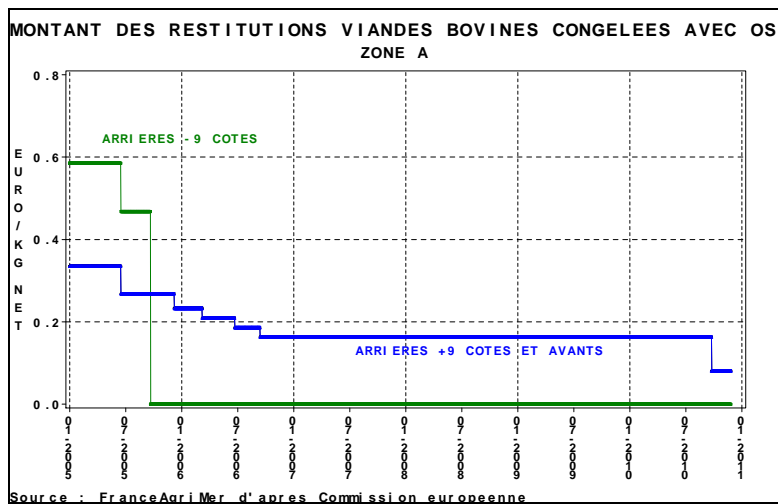
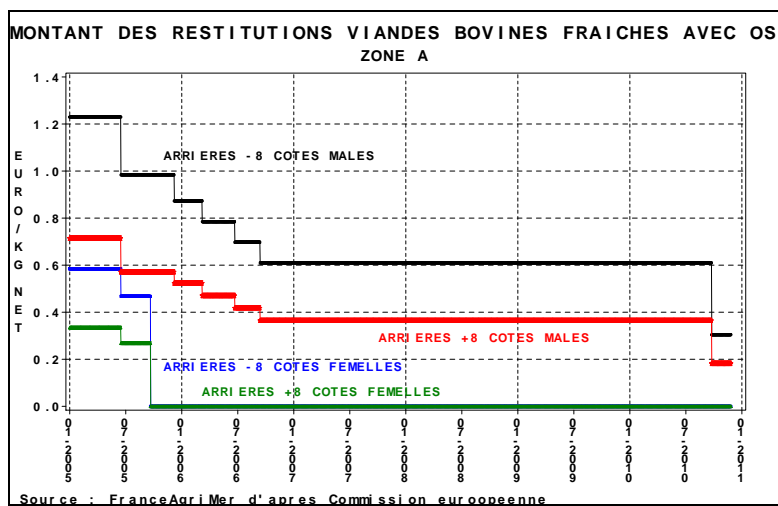


EVOLUTION DES RESTITUTIONS

- ANIMAUX VIVANTS -

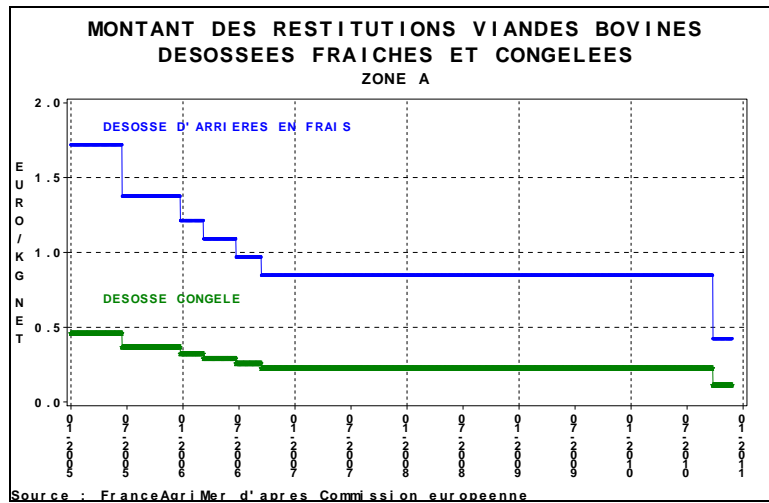


- VIANDES FRAICHES ET CONGELEES AVEC OS -

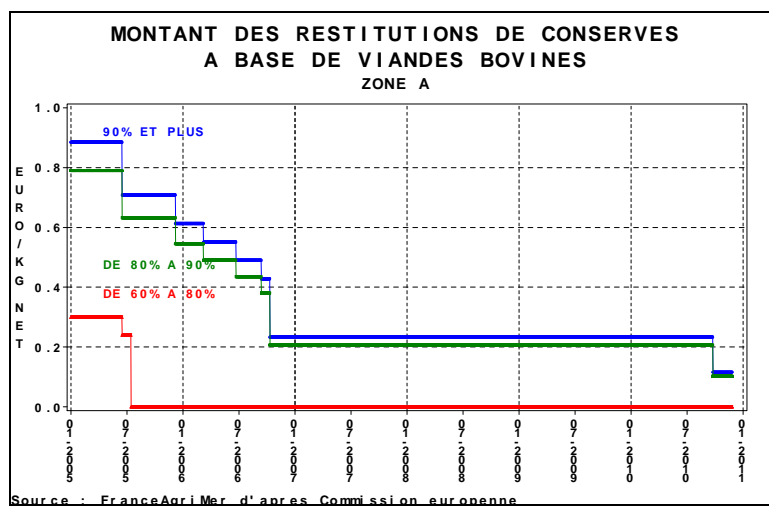


EVOLUTION DES RESTITUTIONS

- VIANDES FRAICHES ET CONGELEES DESOSSEES -



- CONSERVES -



COMMERCE EXTERIEUR DE BOVINS VIVANTS DE + DE 80 KG
(TOTAL BOVINS, HORS VEAUX DE 8 JOURS)

1 000 têtes	2011	%11/10	Mois de Septembre			Cumul 9 mois		
			2011	2012	%12/11	2011	2012	%12/11
Exportations	1 368,4	11,8	133,2	105,1	-21,1	977,8	838,0	-14,3
vers l'Union	1 225,7	6,5	116,6	95,8	-17,8	898,1	738,6	-17,8
dt Italie	958,8	2,9	94,4	84,0	-11,0	699,2	622,9	-10,9
dt Espagne	211,8	27,5	18,2	9,3	-48,9	152,5	94,5	-38,0
dt Allemagne	19,3	110,7	1,2	0,9	-25,0	17,4	7,4	-57,5
dt Grèce	13,6	-17,4	1,2	0,7	-41,7	11,0	4,5	-59,1
dt Belgique	6,3	-65,8	0,5	0,4	-20,0	5,4	3,4	-37,0
vers Pays Tiers	142,6	96,9	16,6	9,3	-44,0	79,7	99,5	24,8
dt Liban	37,2	-16,7	3,1	0,0	-100,0	33,9	7,1	-79,1
dt Algérie	26,9	132,4	2,2	4,0	81,8	22,4	9,2	-58,9
dt Turquie	53,7	-	9,4	5,2	-44,7	9,4	78,6	736,2
Importations	37,2	-16,7	3,1	0,0	-100,0	33,9	7,1	-79,1
de l'Union	26,9	132,4	2,2	4,0	81,8	22,4	9,2	-58,9
dt Espagne	59,8	-14,4	4,8	2,7	-43,8	39,9	38,4	-3,8
dt Belgique	59,8	-14,3	4,8	2,7	-43,8	39,9	38,4	-3,8
dt Pays-Bas	11,4	-7,6	1,4	0,7	-50,0	9,2	3,7	-59,8
dt Allemagne	11,8	-63,7	0,8	0,6	-25,0	7,1	11,6	63,4
des Pays Tiers	10,3	-100,0	0,9	-4,0	-544,4	11,6	-2,1	-118,1
SOLDE	1 331,1		130,1	105,1		943,9	830,9	

Source : FranceAgriMer d'après Douanes

COMMERCE EXTERIEUR DE BOVINS VIVANTS DE + DE 80 KG

1 000 têtes	2011	%11/10	Mois de Septembre			Cumul 9 mois		
			2011	2012	%12/11	2011	2012	%12/11
Exportations	1 368,4	11,8	133,2	105,1	-21,1	977,8	838,0	-14,3
Destinés à l'engrais,	1 145,8	8,3	108,9	94,7	-13,0	829,4	715,2	-13,8
de 80 à 300 kg	401,2	20,1	35,1	24,4	-30,5	290,7	179,8	-38,1
de + 300 kg	744,6	2,9	73,8	70,3	-4,7	538,7	535,4	-0,6
Destinés à la boucherie	222,6	34,2	24,3	10,4	-57,2	148,4	122,8	-17,3
de 80 à 300 kg	39,0	24,0	3,3	1,5	-54,5	28,4	11,3	-60,2
de + 300 kg	183,6	36,6	21,1	8,9	-57,8	120,1	111,5	-7,2
Importations	59,8	-16,7	4,8	2,7	-43,8	39,9	38,4	-3,8
Destinés à l'engrais,	1,8	-67,3	0,2	0,2	0,0	1,3	0,6	-53,8
de 80 à 300 kg	1,0	-28,7	0,1	0,2	100,0	0,7	0,3	-57,1
de + 300 kg	0,8	-80,2	0,1	0,0	-100,0	0,6	0,3	-50,0
Destinés à la boucherie	58,1	-10,0	4,6	2,5	-45,7	38,6	37,8	-2,1
de 80 à 300 kg	43,8	-19,3	3,3	1,5	-54,5	29,1	25,4	-12,7
de + 300 kg	14,2	39,6	1,4	1,0	-28,6	9,5	12,5	31,6

Source : FranceAgriMer d'après Douanes

COMMERCE EXTERIEUR DE VEAUX VIVANTS DE MOINS DE 80 KG

1 000 têtes	2011	%11/10	Mois de Septembre			Cumul 9 mois		
			2011	2012	%12/11	2011	2012	%12/11
Exportations	120,2	25,1	18,0	13,4	-25,6	77,2	70,1	-9,2
vers l'Union	120,1	24,9	18,0	13,4	-25,6	77,2	70,1	-9,2
dt Belgique	0,0	-99,6	0,0	0,0	-	0,0	0,0	-
dt Italie	23,4	10,7	3,6	1,3	-63,9	17,6	12,9	-26,7
dt Espagne	96,7	32,6	14,4	12,2	-15,3	59,6	57,1	-4,2
vers Pays Tiers	0,2	8250,0	0,0	0,0	-	0,0	0,0	-
Importations	37,6	-45,0	1,4	1,9	35,7	34,8	83,0	138,5
de l'Union	37,6	-45,0	1,4	1,9	35,7	34,8	83,0	138,5
dt Allemagne	3,8	-64,8	0,0	0,0	-	3,8	0,0	-100,0
dt Espagne	31,0	-38,0	1,4	1,9	35,7	28,3	25,2	-11,0
dt Irlande	0,4	12,4	0,0	0,0	-	0,4	0,0	-100,0
dt Pays-Bas	2,0	-54,9	0,0	0,0	-	2,0	57,3	2765,0
dt Rép. tchèque	0,1	-91,3	0,0	0,0	-	0,0	0,0	-
dt Belgique	0,2	-89,0	0,0	0,0	-	0,1	0,5	400,0
des Pays Tiers	0,0	-	0,0	0,0	-	0,0	0,0	-
SOLDE	82,6		16,6	11,5		42,4	-12,9	

Source : FranceAgriMer d'après Douanes

COMMERCE EXTERIEUR DE VEAUX VIVANTS DE 80 A 300 KG

1 000 têtes	2011	%11/10	Mois de Septembre			Cumul 9 mois		
			2011	2012	%12/11	2011	2012	%12/11
Exportations	440,2	20,5	38,4	25,9	-32,6	319,0	191,1	-40,1
destinées à l'engraissement vers l'Union	401,2	20,1	35,1	24,4	-30,5	290,7	179,8	-38,1
dt Italie	388,4	18,2	34,3	23,5	-31,5	283,5	175,3	-38,2
dt Espagne	209,3	9,6	19,0	14,8	-22,1	153,0	97,9	-36,0
dt Grèce	174,8	30,5	15,1	8,2	-45,7	127,3	75,0	-41,1
dt Belgique	1,3	-25,0	0,0	0,3	-	1,2	0,4	-66,7
vers Pays Tiers	12,8	139,7	0,8	0,9	12,5	7,1	4,6	-35,2
destinées à la boucherie vers l'Union	39,0	24,0	3,3	1,5	-54,5	28,4	11,3	-60,2
dt Pays Tiers	37,1	26,9	3,1	1,4	-54,8	26,7	10,1	-62,2
dt Pays Tiers	1,9	-15,1	0,1	0,1	0,0	1,6	1,2	-25,0
Importations	44,8	-19,5	3,4	1,7	-50,0	29,9	25,7	-14,0
destinées à l'engraissement de l'Union	1,0	-28,7	0,1	0,2	100,0	0,7	0,3	-57,1
dt Union	1,0	-28,7	0,1	0,2	100,0	0,7	0,3	-57,1
des Pays Tiers	0,0	-100,0	0,0	0,0	-	0,0	0,0	-
destinées à la boucherie de l'Union	43,8	-19,3	3,3	1,5	-54,5	29,1	25,4	-12,7
dt Pays-Bas	43,8	-19,2	3,3	1,5	-54,5	29,1	25,4	-12,7
dt Allemagne	9,4	-15,0	0,6	0,3	-50,0	5,0	4,8	-4,0
dt Espagne	15,1	74,0	0,9	0,5	-44,4	9,8	10,2	4,1
dt Belgique	5,0	-79,6	0,4	0,0	-100,0	4,4	0,0	-100,0
des Pays Tiers	0,0	-100,0	0,0	0,0	-	0,0	0,0	-
SOLDE	395,4		35,0	24,1		289,2	165,4	

Source : FranceAgriMer d'après Douanes

**COMMERCE EXTERIEUR DE BOVINS VIVANTS DE + DE 300 KG
DESTINES A L'ENGRaisseMENT**

1 000 têtes	2011	%11/10	Mois de Septembre			Cumul 9 mois		
			2011	2012	%12/11	2011	2012	%12/11
Exportations	744,6	2,9	73,8	70,3	-4,7	538,7	535,4	-0,6
vers l'Union	722,1	0,5	72,1	68,3	-5,3	526,9	528,3	0,3
dt Italie	668,7	1,1	67,7	65,9	-2,7	487,1	499,7	2,6
dt Espagne	27,2	7,9	2,2	0,9	-59,1	18,6	14,4	-22,6
dt Grèce	10,9	-17,2	1,0	0,4	-60,0	8,8	3,9	-55,7
dt Allemagne	6,7	32,1	0,5	0,7	40,0	5,6	4,6	-17,9
vers Pays Tiers	22,6	314,0	1,7	2,0	17,6	11,8	7,1	-39,8
dt Algérie	11,1	285,0	0,8	2,0	150,0	7,1	3,4	-52,1
Importations	0,8	-80,2	0,1	0,0	-100,0	0,6	0,3	-50,0
SOLDE	743,8		73,7	70,3		538,2	535,1	

Source : FranceAgriMer d'après Douanes

**COMMERCE EXTERIEUR DE BOVINS VIVANTS DE + DE 300 KG
DESTINES A LA BOUCHERIE**

1 000 têtes	2011	%11/10	Mois de Septembre			Cumul 9 mois		
			2011	2012	%12/11	2011	2012	%12/11
Exportations	183,6	36,6	21,1	8,9	-57,8	120,1	111,5	-7,2
vers l'Union	78,1	4,3	7,1	2,7	-62,0	61,0	24,9	-59,2
dt Italie	55,7	-4,7	5,4	2,1	-61,1	41,7	20,3	-51,3
dt Allemagne	11,8	227,8	0,6	0,2	-66,7	11,1	1,5	-86,5
dt Belgique	2,1	-76,2	0,1	0,2	100,0	1,7	1,1	-35,3
dt Autriche	4,2	228,1	0,3	0,0	-100,0	3,9	0,5	-87,2
vers Pays Tiers	105,5	77,3	13,9	6,3	-54,7	59,1	86,6	46,5
dt Liban	37,1	-16,1	3,1	0,0	-100,0	33,8	5,8	-82,8
dt Algérie	13,9	94,3	1,3	1,0	-23,1	13,6	3,6	-73,5
Importations	14,2	39,6	1,4	1,0	-28,6	9,5	12,5	31,6
dt Espagne	6,1	6,0	0,9	0,7	-22,2	4,5	3,7	-17,8
SOLDE	169,4		19,7	7,9		110,6	99,1	

Source : FranceAgriMer d'après Douanes

COMMERCE EXTERIEUR EN VIANDES BOVINES FRAICHES

1 000 tec	2011	%11/10	Mois de Septembre			Cumul 9 mois		
			2011	2012	%12/11	2011	2012	%12/11
Exportations	275,5	11,2	23,5	18,3	-22,4	213,7	172,1	-19,4
vers l'Union	251,0	3,7	22,1	17,9	-18,9	192,4	168,6	-12,4
dt Italie	93,7	1,6	7,8	7,2	-7,0	72,6	69,0	-4,9
dt Grèce	71,9	-3,1	6,6	5,2	-21,1	55,0	46,4	-15,5
dt Allemagne	47,6	16,4	4,6	3,2	-30,4	35,5	27,9	-21,5
dt Pays-Bas	11,7	19,1	0,9	0,8	-15,6	9,2	8,1	-12,9
vers Pays Tiers	24,5	332,1	1,5	0,4	-74,0	21,3	3,5	-83,3
dt Turquie	17,5	454,6	0,8	0,0	-100,0	16,7	0,0	-99,8
dt Maroc	3,0	203,3	0,1	0,0	-100,0	1,6	1,0	-36,5
dt Algérie	1,7	276,3	0,2	0,1	-48,5	1,4	0,7	-45,9
Importations	270,7	-10,3	23,0	23,2	0,9	201,1	198,5	-1,3
de l'Union	269,4	-10,1	23,0	23,0	0,0	200,2	197,4	-1,4
dt Pays-Bas	77,0	-5,3	6,9	6,6	-4,3	57,7	55,1	-4,5
dt Allemagne	56,8	-20,6	4,8	4,3	-10,4	40,1	39,7	-1,0
dt Irlande	40,1	-8,8	3,6	3,4	-5,6	30,8	27,6	-10,4
dt Italie	25,8	-20,8	2,0	2,3	15,0	20,5	19,0	-7,3
dt Belgique	27,5	3,7	2,3	2,3	0,0	20,8	20,2	-2,9
dt Espagne	13,7	-14,8	1,1	1,5	36,4	10,1	12,7	25,7
des Pays Tiers	1,3	-33,0	0,1	0,2	100,0	0,9	1,1	22,2
SOLDE	4,8		0,5	-4,9		12,6	-26,4	

Source : FranceAgriMer d'après Douanes

COMMERCE EXTERIEUR EN VIANDES BOVINES CONGEELES

1 000 tec	2011	%11/10	Mois de Septembre			Cumul 9 mois		
			2011	2012	%12/11	2011	2012	%12/11
Exportations	25,0	-8,7	2,1	1,5	-28,6	19,7	13,4	-32,0
vers l'Union	18,6	-16,6	1,4	1,1	-21,4	14,7	10,4	-29,3
dt Belgique	6,9	2,2	0,5	0,5	0,0	5,5	3,6	-34,5
dt Espagne	2,9	4,4	0,2	0,2	0,0	2,3	2,4	4,3
dt Allemagne	2,4	16,1	0,2	0,2	0,0	1,9	1,1	-42,1
dt Italie	1,0	-55,0	0,0	0,0	-	0,9	0,4	-55,6
vers Pays Tiers	6,4	25,3	0,7	0,4	-42,9	5,0	3,0	-40,0
dt Russie	2,6	33,6	0,3	0,1	-66,7	1,9	0,2	-89,5
Importations	83,0	-3,7	7,2	6,9	-4,2	59,9	65,7	9,7
de l'Union	80,6	-3,8	7,0	6,9	-1,4	58,0	64,7	11,6
dt Allemagne	16,8	-13,8	1,3	0,8	-38,5	12,5	10,5	-16,0
dt Pays-Bas	16,0	-16,1	1,4	0,9	-35,7	11,8	9,9	-16,1
dt Irlande	16,1	9,9	1,3	1,7	30,8	11,1	13,4	20,7
dt Italie	14,9	-8,6	1,3	1,5	15,4	10,3	14,2	37,9
des Pays Tiers	2,4	-2,5	0,2	0,0	-100,0	1,8	1,1	-38,9
SOLDE	-58,0		-5,1	-5,4		-40,2	-52,4	

Source : FranceAgriMer d'après Douanes

COMMERCE EXTERIEUR EN CONSERVES ET PREPARATIONS DE BOVINS

1 000 tec	2011	%11/10	Mois de Septembre			Cumul 9 mois		
			2011	2012	%12/11	2011	2012	%12/11
Exportations	14,9	38,0	1,4	1,4	0,0	10,8	12,2	13,0
vers l'Union	10,8	48,4	1,0	1,0	0,0	7,9	8,8	11,4
vers Pays Tiers	4,0	16,0	0,4	0,4	0,0	2,9	3,4	17,2
Importations	17,3	-9,4	1,5	1,6	6,7	12,9	12,5	-3,1
de l'Union	13,1	-4,3	1,0	1,4	40,0	9,4	9,5	1,1
des Pays Tiers	4,2	-22,2	0,4	0,2	-50,0	3,5	3,1	-11,4
SOLDE	-2,5		-0,1	-0,2		-2,2	-0,4	

Source : FranceAgriMer d'après Douanes

BILAN DES ECHANGES EN VALEUR

millions d'euro	2011	%11/10	Mois de Septembre			Cumul 9 mois		
			2011	2012	%12/11	2011	2012	%12/11
Exportations	2 545	14,7	243	215	-11,8	1 854	1 790	-3,4
vers l'UE	2 259	7,5	215	198	-8,1	1 669	1 605	-3,9
vers les Pays Tiers	286	143,3	28	17	-39,6	185	186	0,5
dont								
vif	1 332	13,9	138	123	-10,6	933	954	2,3
viandes	1 150	14,7	99	85	-13,7	876	784	-10,5
conserves	53	46,2	5	5	6,1	37	45	21,7
Importations	1 458	4,2	127	136	7,1	1 066	1 160	8,8
de l'UE	1 398	4,6	121	133	9,4	1 018	1 118	9,9
des Pays Tiers	60	-4,4	6	3	-42,4	48	42	-13,0
dont								
vif	55	4,6	4	3	-28,9	39	39	0,0
viandes	1 293	3,7	113	122	8,0	947	1 040	9,9
conserves	101	10,3	9	10	16,1	74	74	-0,3
Solde	1 087		116	79		789	630	
avec l'UE	861		94	65		651	486	
avec les Pays Tiers	226		22	14		137	144	
dont								
vif	1 277		134	120		894	915	
viandes	-143		-14	-37		-71	-257	
conserves	-49		-4	-5		-37	-29	

Source : FranceAgriMer d'après Douanes

PRIX A LA PRODUCTION DES GROS BOVINS DANS L'UNION
COTATIONS ENTREE ABATTOIR

euros/100 kg net	2011	%11/10	Mois d'octobre			Moyenne du 01/01 au 04/11/12		
			2011	2012	%12/11	2011	2012	%12/11
Belgique	278,5	10,2	286,1	318,2	11,2	276,1	310,8	12,6
Danemark	303,9	13,1	301,2	343,1	13,9	305,8	335,1	9,6
Allemagne	315,8	15,8	328,0	364,1	11,0	312,9	354,8	13,4
Grèce	378,2	1,7	375,3	360,2	-4,0	378,1	367,1	-2,9
Espagne	327,1	11,7	339,7	358,8	5,6	322,0	355,7	10,5
France	315,2	9,0	332,9	372,3	11,9	311,9	361,2	15,8
Irlande	329,3	18,9	330,2	353,3	7,0	323,2	373,6	15,6
Italie	361,7	7,5	375,7	403,0	7,3	357,8	391,7	9,5
Pays-Bas	258,3	14,4	266,8	296,8	11,2	256,8	296,7	15,5
Portugal	312,1	1,6	309,3	326,0	5,4	311,4	326,8	5,0
Royaume-Uni	335,5	14,1	357,3	401,2	12,3	329,0	395,3	20,2
Autriche	319,0	12,5	329,4	362,3	10,0	315,8	351,3	11,2
Finlande	247,2	5,5	250,4	285,1	13,9	245,9	274,2	11,5
Suède	309,5	14,4	293,0	338,8	15,6	312,0	348,3	11,6
Hongrie	244,1	18,4	234,5	266,3	13,6	245,2	263,7	7,5
Pologne	269,9	21,3	278,7	315,9	13,4	268,3	306,0	14,1
R.tchèque	269,9	10,9	268,5	301,1	12,2	270,5	293,6	8,5
Moyenne UE	317,9	12,3	329,2	362,1	10,0	314,3	356,8	13,5

Source : FranceAgriMer d'après Commission européenne

PRIX A LA PRODUCTION DES BROUARDIS DANS L'UNION

Euros / 100 kg vif

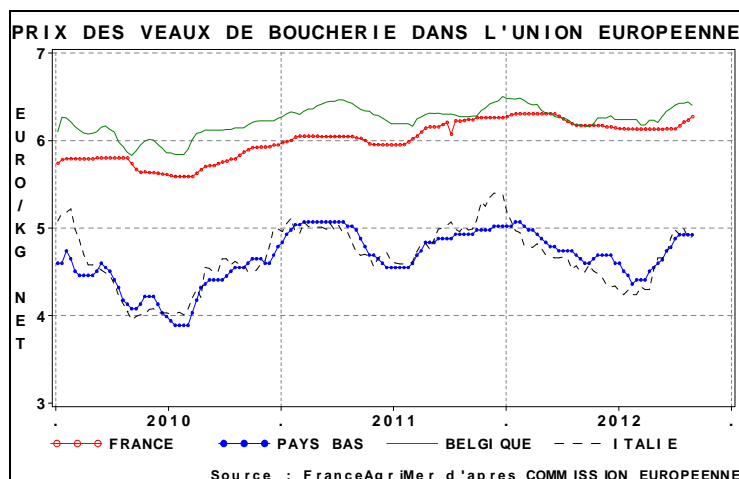
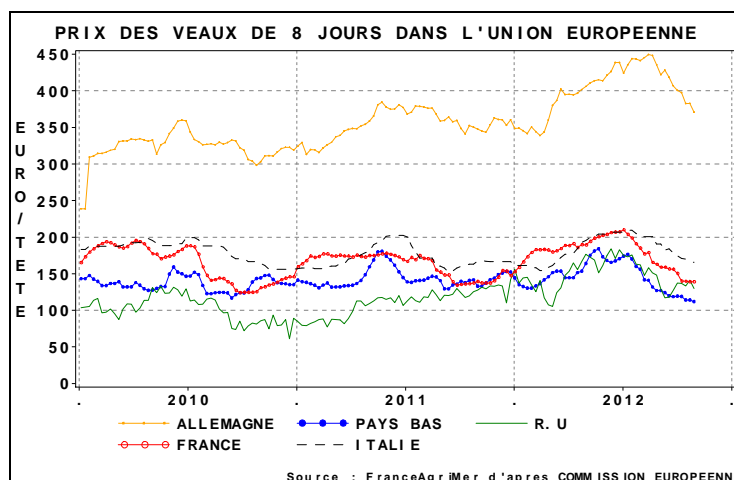
	2011	%11/10	Mois d'octobre			Moyenne du 01/01 au 04/11/12		
			2011	2012	%12/11	2011	2012	%12/11
Espagne	200,9	-3,8	198,5	214,8	8,2	199,5	231,9	16,3
France	245,1	-0,6	257,6	283,4	10,0	243,4	279,7	14,9
Irlande	195,5	32,2	209,1	184,5	-11,8	190,8	217,3	13,9
Italie	256,2	0,1	277,6	299,1	7,7	252,4	297,1	17,7
Royaume-Uni	189,9	10,2	210,1	239,9	14,2	185,9	249,6	34,3
Moyenne UE	221,3	3,1	233,0	251,4	7,9	218,7	258,7	18,3

Source : FranceAgriMer d'après Commission européenne

PRIX A LA PRODUCTION DES VEAUX DANS L'UNION EUROPEENNE

			Mois d'octobre			Moyenne du 01/01 au 04/11		
	2011	%11/10	2011	2012	%12/11	2011	2012	%12/11
Veaux de 8 jours en Euro / tête								
Allemagne	354,3	9,9	348,2	387,0	11,1	354,2	400,9	13,2
Espagne	206,6	-0,9	197,3	193,7	-1,8	204,8	229,9	12,3
France	161,8	-0,7	136,3	141,6	3,9	165,0	178,9	8,4
Irlande	224,8	56,4	294,0	186,4	-36,6	218,7	229,8	5,0
Italie	171,0	-5,9	162,1	169,6	4,7	171,8	183,5	6,8
Pays-Bas	143,5	5,4	140,0	115,7	-17,3	143,2	146,0	1,9
Royaume-Uni	110,8	9,0	121,7	135,7	11,5	107,1	148,3	38,5
Moyenne UE	213,1	7,3	209,7	213,8	2,0	212,9	238,4	12,0
Veaux de boucherie en Euro / kg net								
Belgique	6,3	4,2	6,3	6,4	2,2	6,3	6,3	-0,2
France	6,1	5,8	6,2	6,2	0,2	6,1	6,2	2,5
Italie	4,9	10,6	5,0	4,9	-1,4	4,9	4,6	-4,8
Pays Bas	4,9	11,8	4,9	4,9	-0,1	4,9	4,7	-2,6
Moyenne UE	5,5	8,1	5,6	5,6	-0,1	5,5	5,5	-0,1

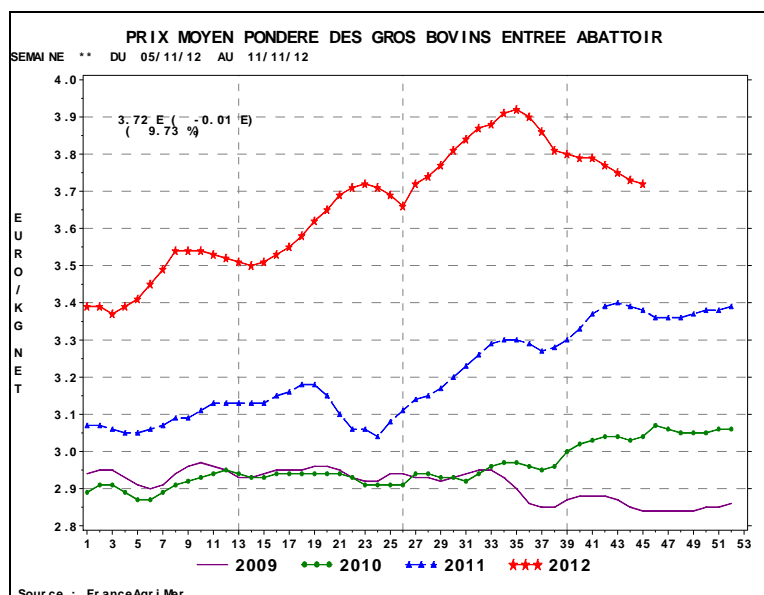
Source : FranceAgriMer d'après Commission européenne

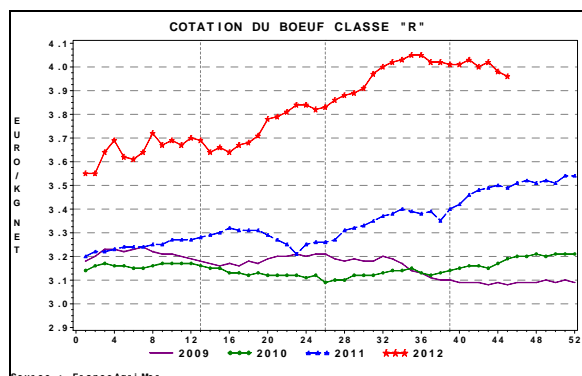
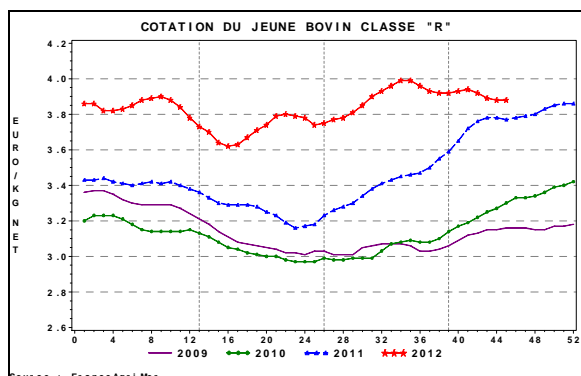
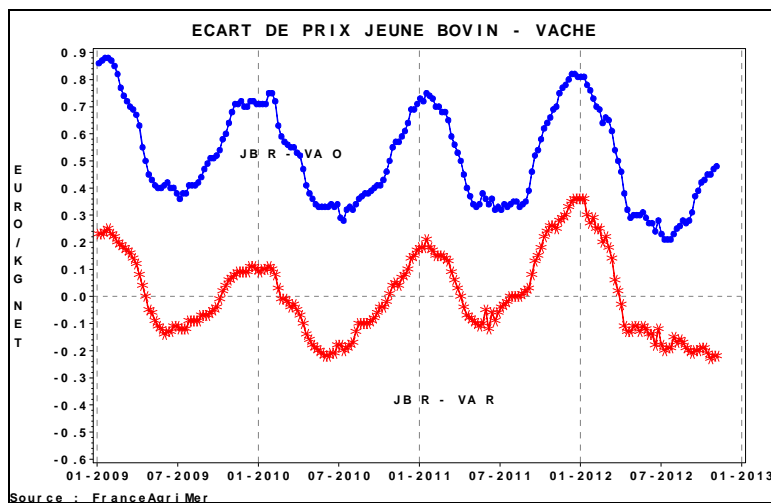
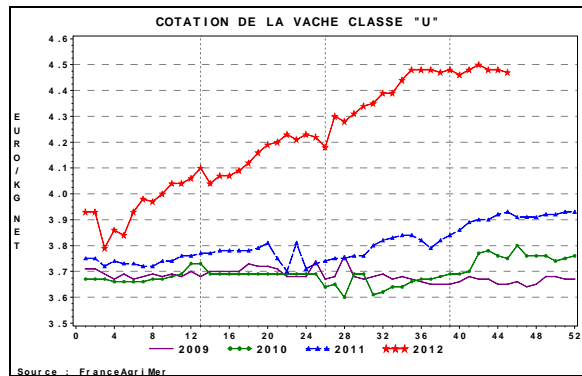
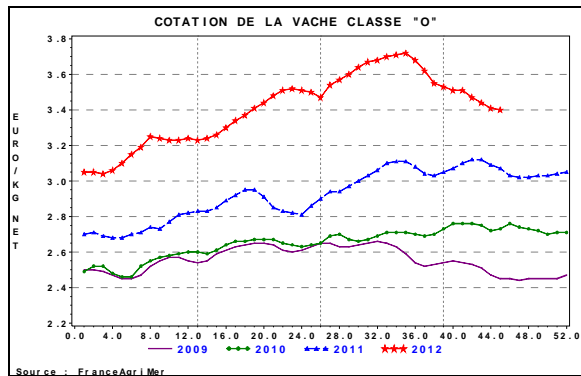


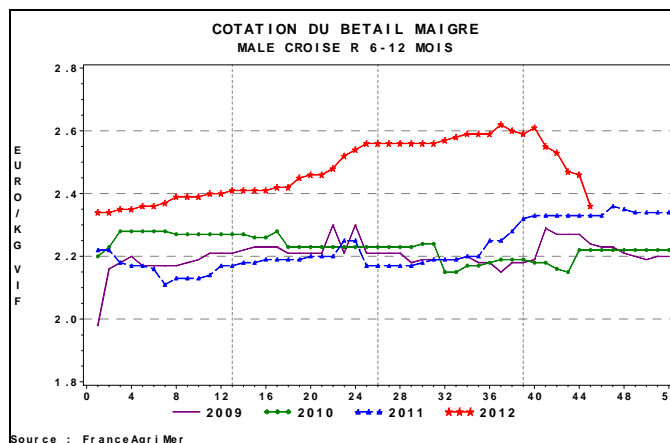
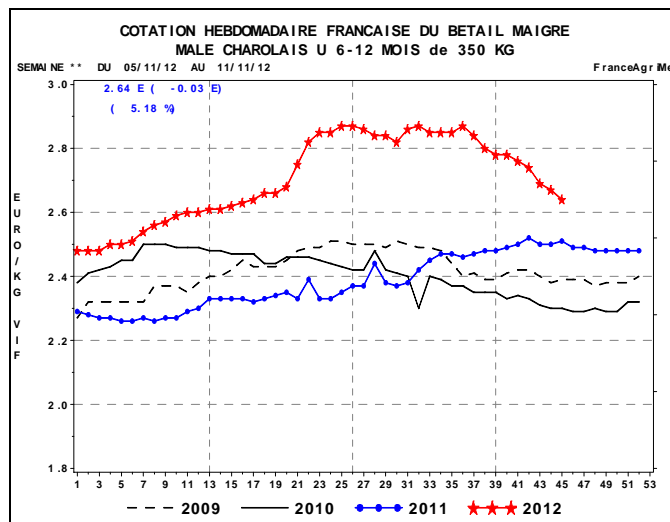
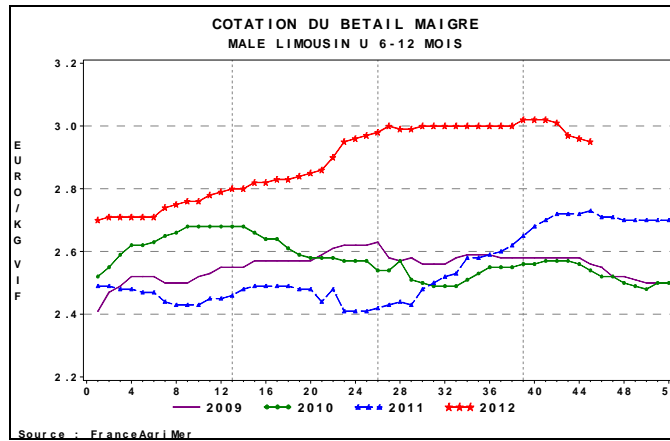
PRIX A LA PRODUCTION DES GROS BOVINS

	2011	% 11/10	Mois d'octobre			Moy. du 01/01 au 11/11		
			2011	2012	% 12/11	2011	2012	% 12/11
Animaux maigres mâles 6-12 mois (Euros/kg vif)								
Limousin U3	2,54	-1,3	2,71	3,01	11,1	2,51	2,89	14,9
Charolais U3	2,50	-1,4	2,60	2,85	9,5	2,49	2,83	13,7
Prix moyen pondéré	2,45	-0,6	2,58	2,84	10,3	2,44	2,79	14,4
Gros bovins entrée abattoir (Euros/kg net)								
Bœuf U3	3,67	4,7	3,70	4,26	15,3	3,65	4,04	10,7
Bœuf R3	3,35	6,2	3,46	4,01	15,8	3,32	3,82	15,1
Génisse U3	3,99	3,1	4,04	4,51	11,8	3,99	4,28	7,4
Génisse R3	3,45	5,3	3,57	4,16	16,5	3,43	3,95	15,3
Vache R3	3,37	5,7	3,50	4,12	17,6	3,35	3,88	15,9
Vache O3	2,93	10,4	3,10	3,47	11,8	2,91	3,41	17,1
Jeune bovin U3	3,69	8,7	3,93	4,08	4,0	3,64	4,00	10,0
Jeune bovin R3	3,46	10,5	3,73	3,91	5,0	3,41	3,83	12,4
Animaux finis (Euros/kg carcasse)								
Prix Moyen Pondéré	3,21	8,3	3,37	3,77	11,7	3,18	3,66	15,0

Source : FranceAgriMer



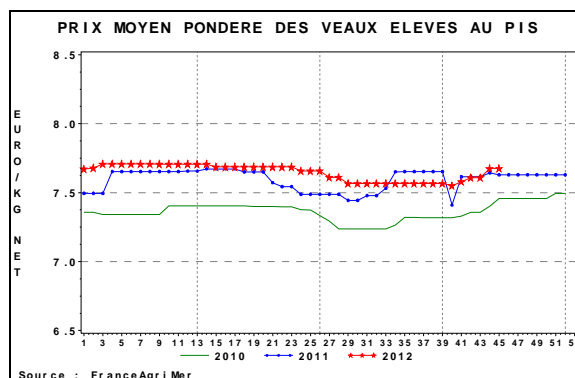
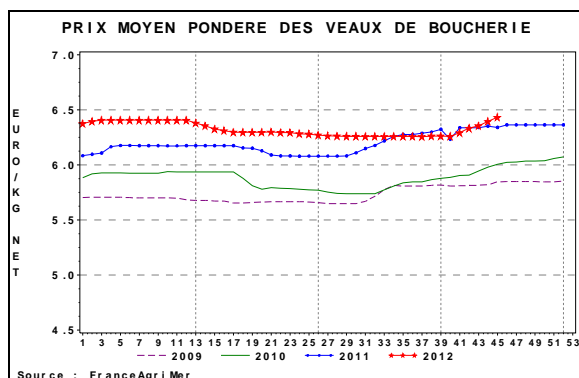
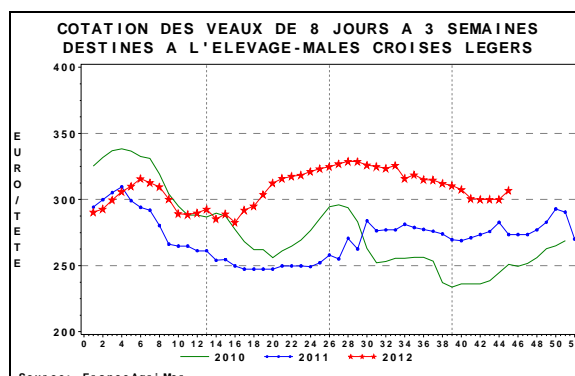
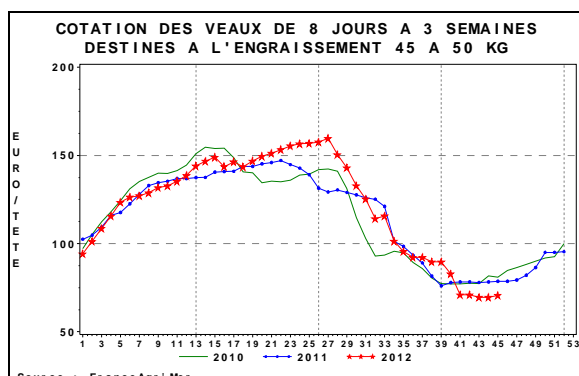




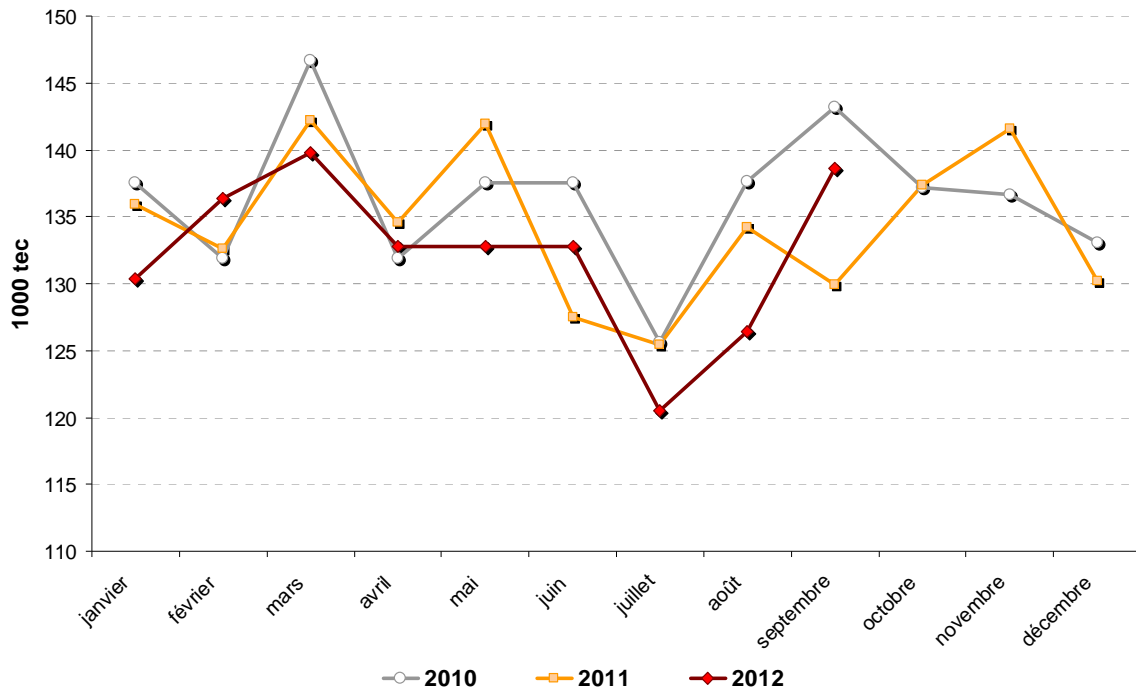
PRIX A LA PRODUCTION DES VEAUX

	2011	%11/10	Mois d'octobre			Moy du 01/01 au 11/11		
			2011	2012	%12/11	2011	2012	%12/11
Veaux de 8 jours								
<i>(Euro / tête)</i>								
Engraissement	114,8	-0,2	78,1	72,7	-6,9	119,0	122,2	2,7
mâles laitiers 45-50 kg								
Elevage	271,4	-1,5	272,3	301,7	10,8	270,1	308,1	14,1
mâles légers								
Prix moyen pondéré	161,7	-0,2	136,3	141,4	3,7	164,3	178,0	8,3
Veaux de boucherie								
prix moyen pondéré	6,2	5,4	6,3	6,3	0,2	6,2	6,3	2,3
<i>(Euro / kg net)</i>								
Veaux sous la mère								
prix moyen pondéré	7,6	3,2	7,6	7,6	0,5	7,6	7,7	0,8
<i>(Euro / kg net)</i>								

Source : FranceAgriMer

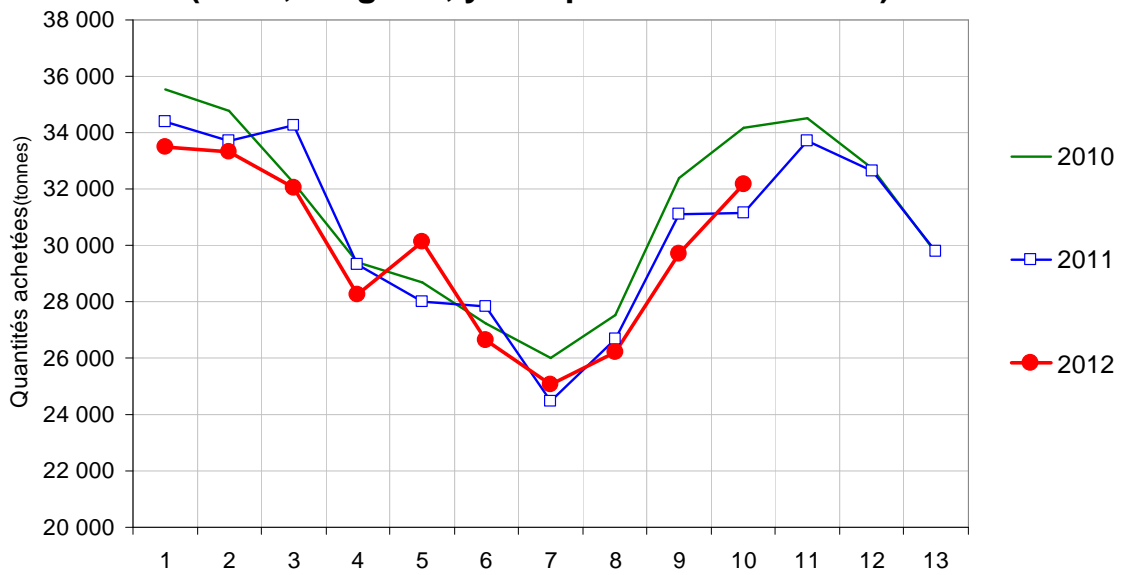


**EVOLUTION DE LA CONSOMMATION DE VIANDE BOVINE (VEAU INCLUS)
CALCULEE PAR BILAN**



Source : FranceAgriMer, d'après SSP, Douanes, PVE

**ACHATS DE BŒUF EN FRANCE
(Frais, surgelés, y compris viande hachée)**



FranceAgriMer d'après KANTAR Worldpanel