

CÉRÉALES /
FRUITS ET LÉGUMES /
HORTICULTURE /
LAIT /
OLÉO-PROTÉAGINEUX /
PÊCHE ET AQUACULTURE /
PLANTES À PARFUM, AROMATIQUES ET MÉDICINALES /
SUCRE /
VIANDES BLANCHES /
VIANDES ROUGES /
VINS /

FranceAgriMer



Comité Cidre

12 Décembre 2012


FranceAgriMer



Le marché du cidre en Grande Distribution

À P 11 2012 *, on observe en CAM **:

- La poursuite du recul en volume : 541 mhl soit - 2,9 % (après - 4% à P 11 2011)
- Une progression en valeur : 116 millions € soit + 3,2 % (après - 0,4% à P 11 2011)

* L'année est composée de 13 périodes de 4 semaines (P 11 2012 = fin au 04/11/12)

** CAM= Cumul Annuel Mobile

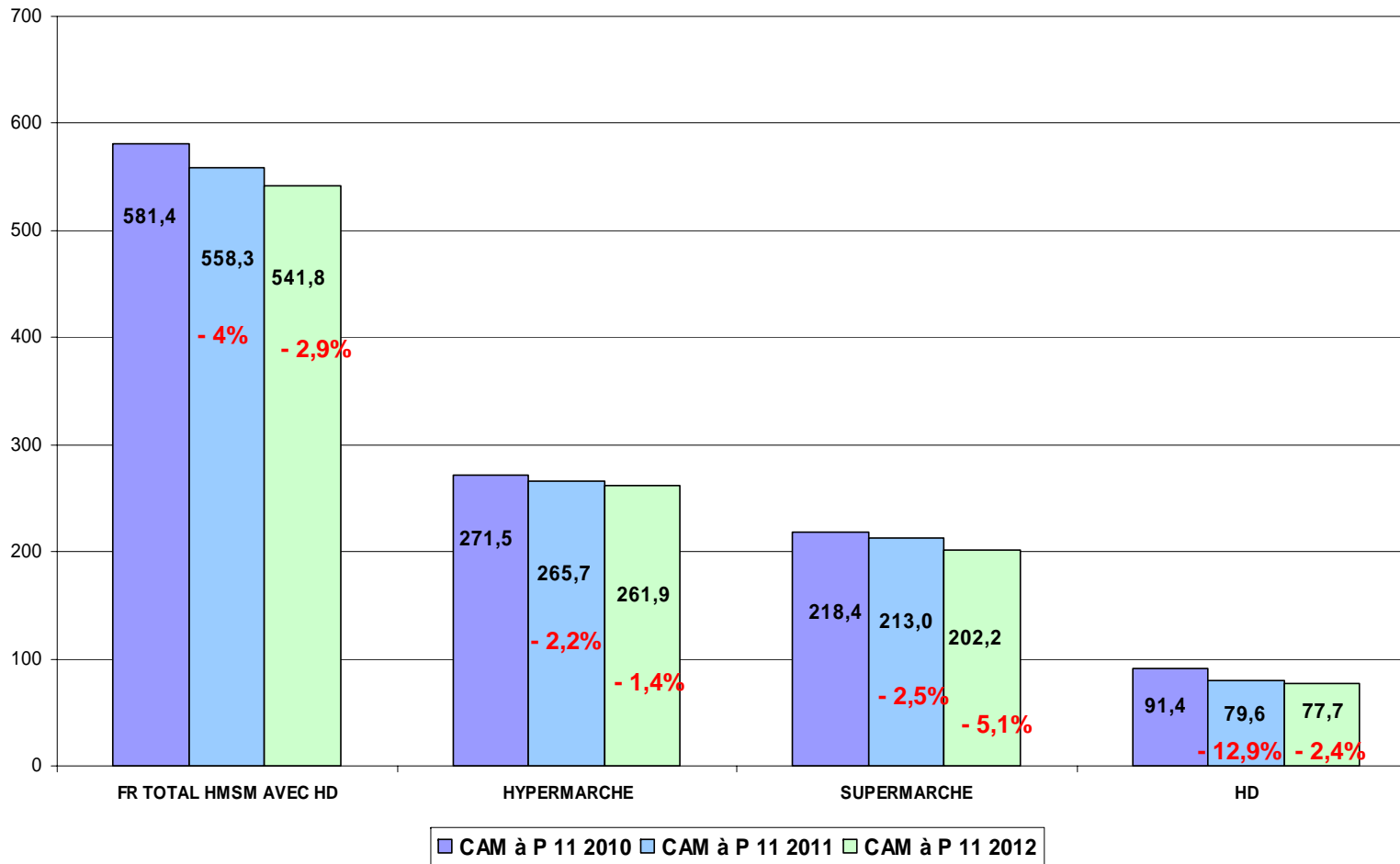
- Une progression du prix moyen

Hyper	+ 5,4 %
Supermarchés	+ 6,6 %
Tous circuits (HMSMHD)	+ 6,3 %

Par type de circuits

mhl

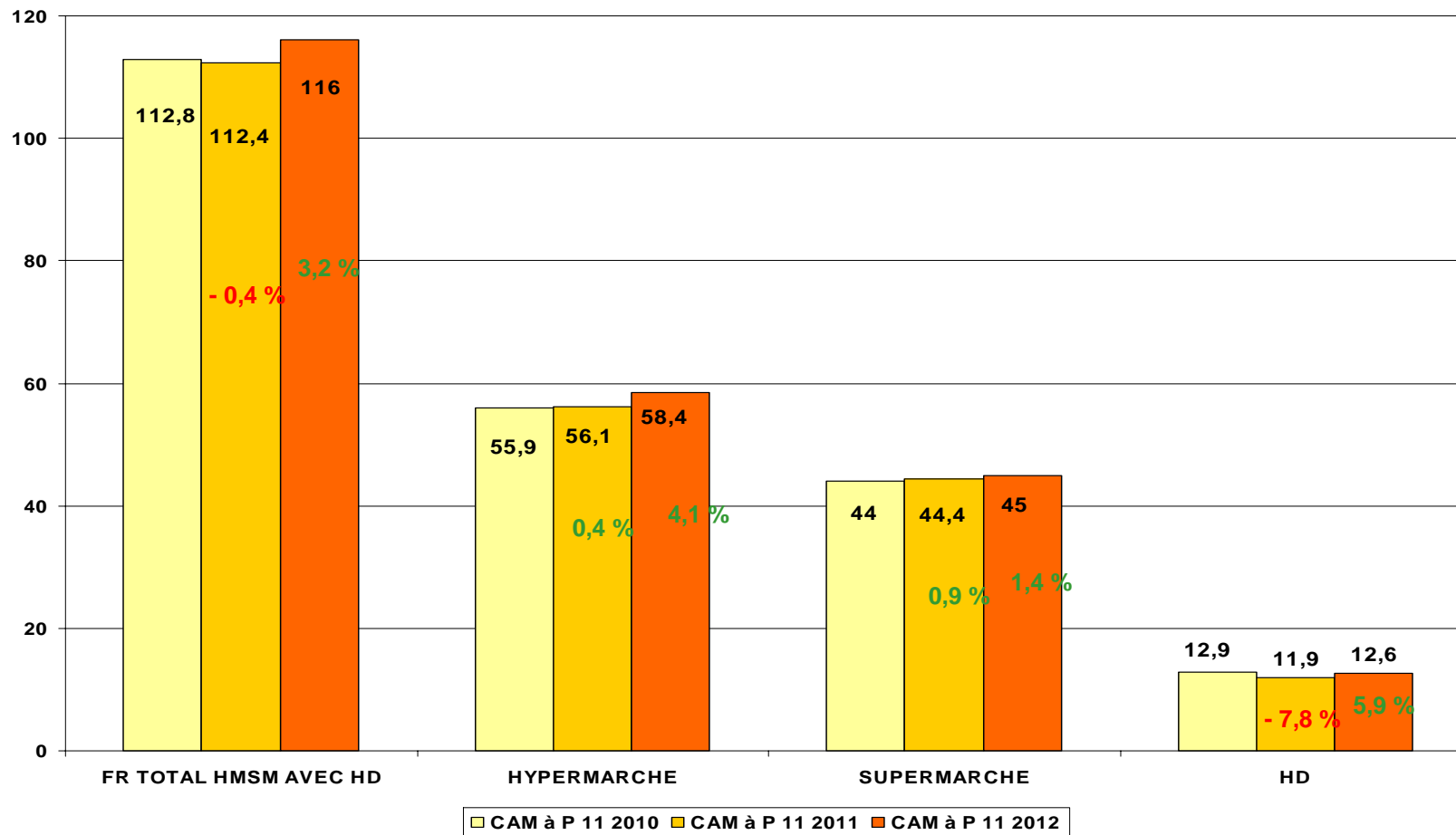
Tous les circuits continuent de régresser en volume



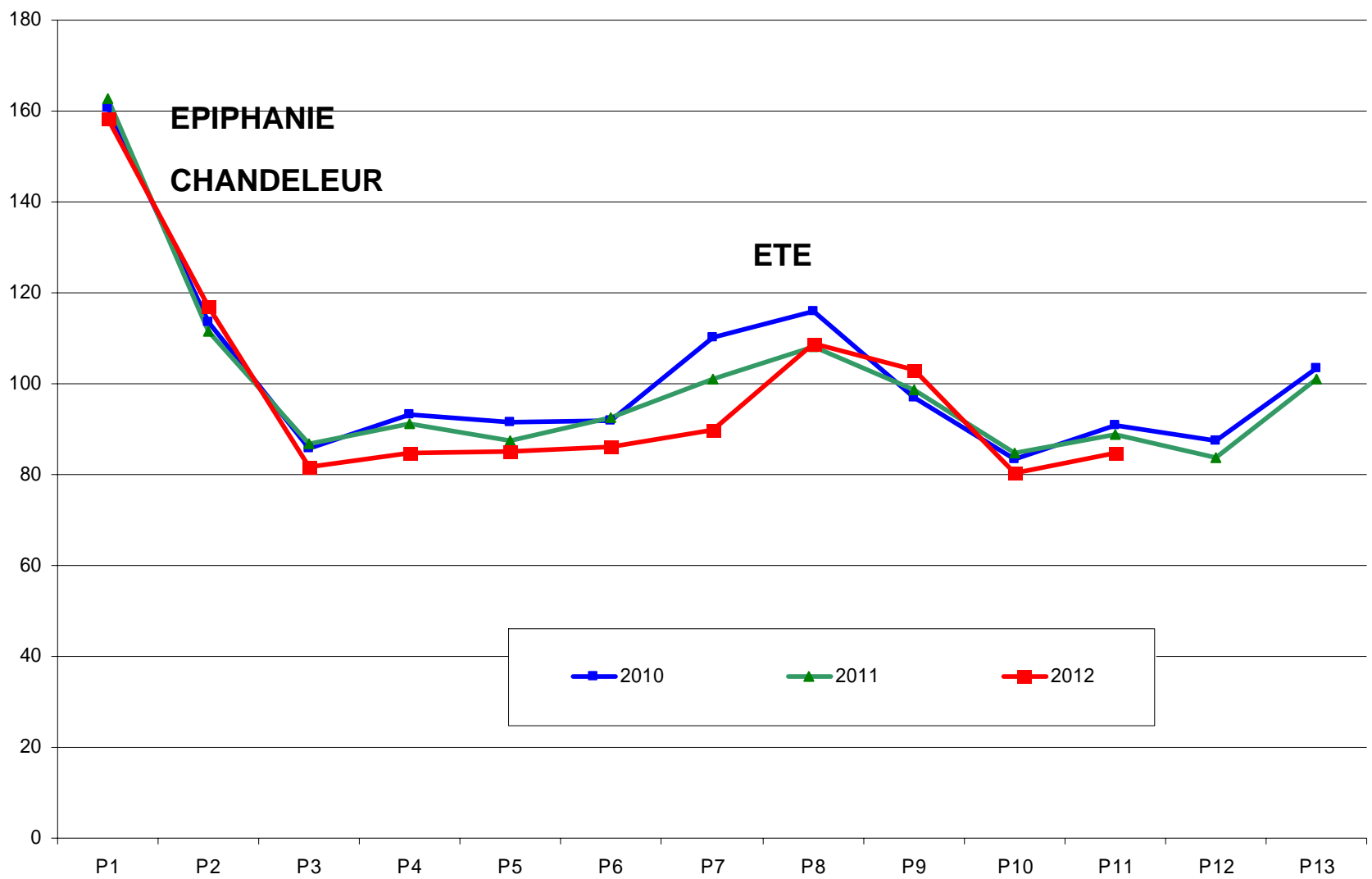
Par type de circuits

M€

et ont tous progressé en valeur



Indice de Saisonnalité volume total cidre HMSM

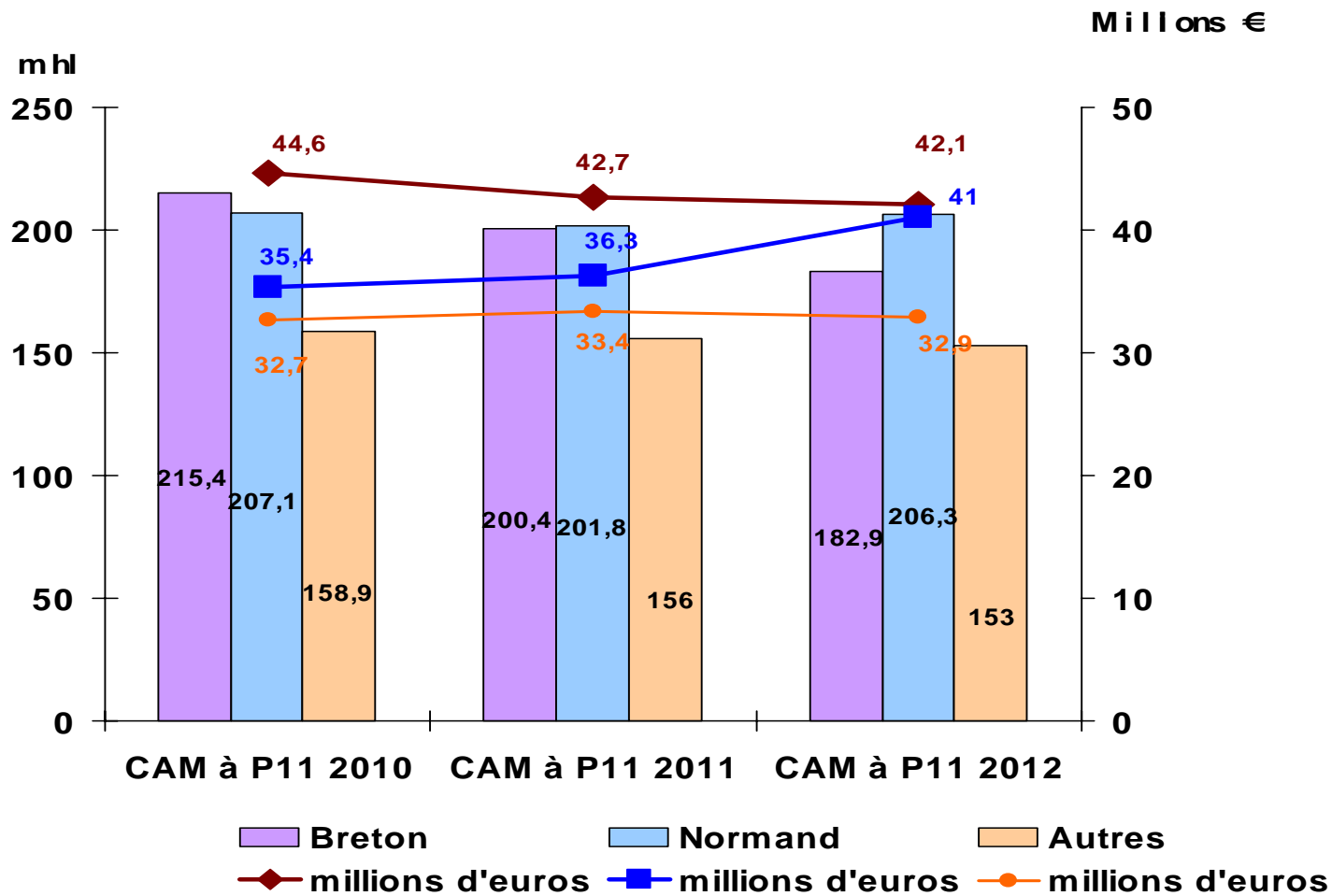


HMSM Hors HD Total Marché	Ventes volume (en millions) *			Evolution	
	2010	2011	2012	2011/2010	2012/2011
CAM arrêté à P 11					
Epiphanie + Chandeleur (P13+P1+P2)	14,1	13,8	13,8	-1,8%	-0,4%
Eté (P7+P8+P9)	11,9	11,3	11,1	-4,8%	-1,9%
Reste de l'année	22,7	22,8	21,5	+ 0,4%	- 5,7%

* Chiffres arrondis

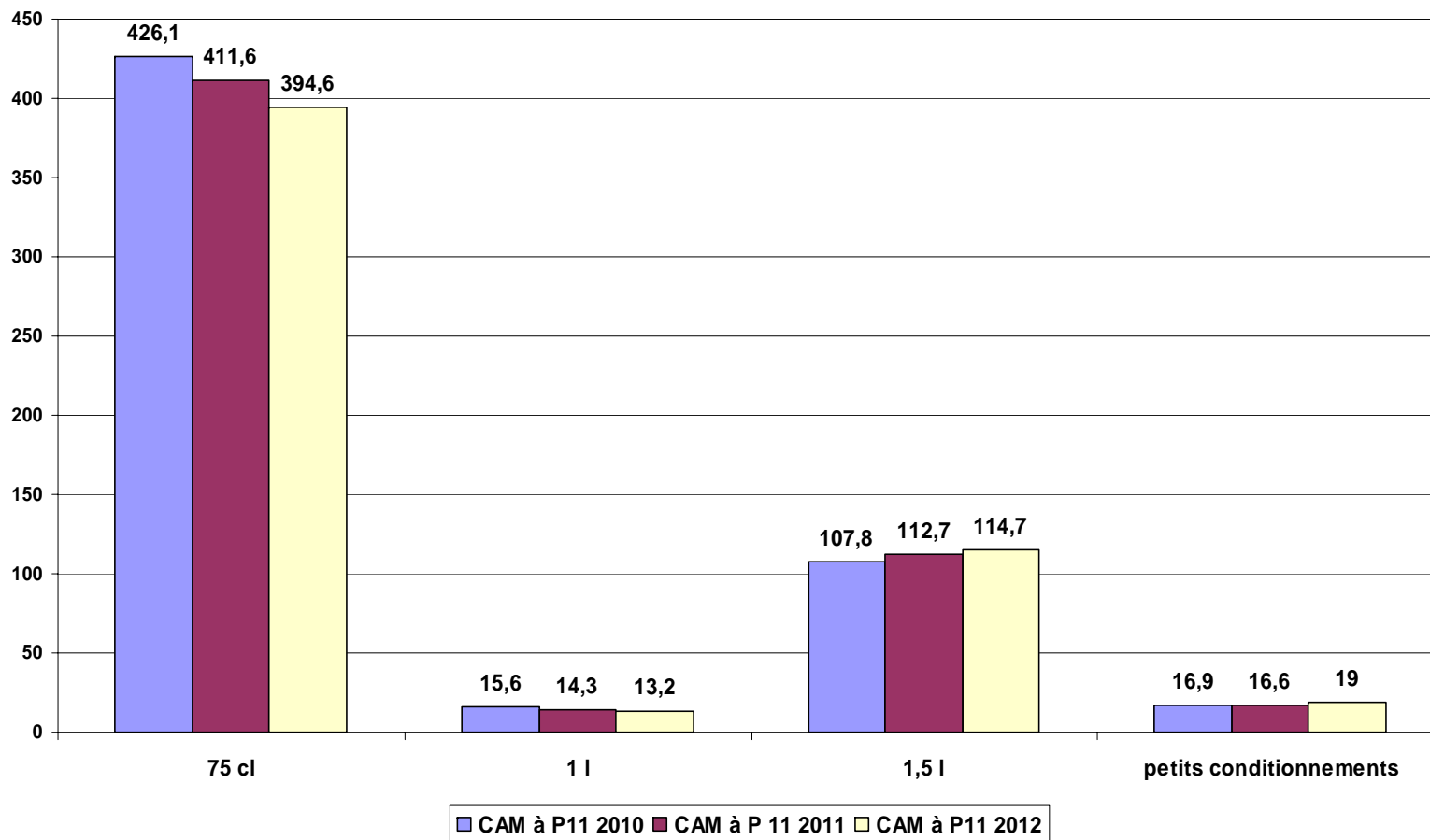
LES VENTES DE CIDRE NATURE SELON L'ORIGINE TOUS CIRCUITS CONFONDUS

Progression du cidre normand vs cidre breton



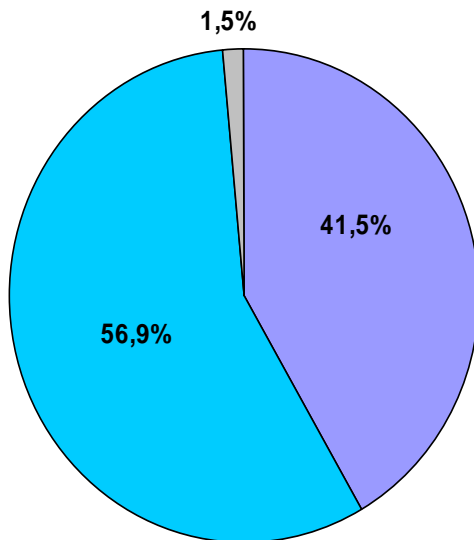
Ventes de cidres selon le conditionnement (HMSMHD)

mhl

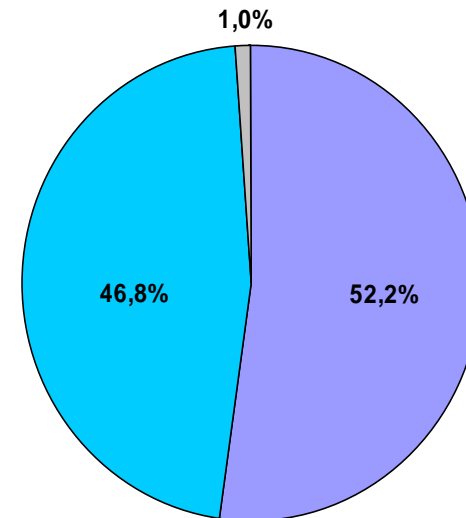


Ventes de cidres selon les marques (HMSMHD)

volume



valeur



■ Marques fabricants ■ Marques distributeurs standard ■ Marques distributeurs 1er prix

■ Marques fabricants ■ Marques distributeurs standard ■ Marques distributeurs 1er prix

Evolution CAM P11 2012 VS CAM P 11 2011 (en %)

	en volume	en valeur
Marques fabricants	- 6,3	- 0,4
Marques distributeurs standard	0	+ 7,7
Marques distributeurs 1 ^{er} prix	- 12,4	- 3,6

Régionalisation des ventes (GMS hors HD)

Volume	poids de la région (en %)	CAM à P 11 2012 VS CAM à P 11 2011 (en %)	Valeur	poids de la région (en %)	CAM à P 11 2012 VS CAM à P 11 2011 (en %)
3 NORD	26,6	-2,7	3 NORD	25,8	0,7
3 SUD	16,8	-3	3 SUD	15,7	1,4
2 NORD	12,5	-4,7	1 REGION PARIS	14,3	3,9
1 REGION PARIS	12,8	-3	2 NORD	12,2	0
5 EST	7,5	-1,2	5 EST	8	6,2
4 CENTRE	6,8	-4	5 OUEST	6,8	3,5
5 OUEST	6,7	-3,3	4 CENTRE	6,6	2,4
4 EST	5,8	-0,6	4 EST	6,3	9,1
2 EST	4,5	-3,5	2 EST	4,5	3,9
REGION BRETAGNE	17,7	-2,9	REGION BRETAGNE	17,8	0,2
REGION NORMANDIE	13,3	-3,9	REGION NORMANDIE	11,7	0
REGION RESTE France	69	-2,8	REGION RESTE France	70,5	3,9

