

TABLEAU DE BORD HEBDOMADAIRE DU LAIT ET DES PRODUITS LAITIERS

FRANCE

COLLECTE BRUTE

Collecte hebdomadaire

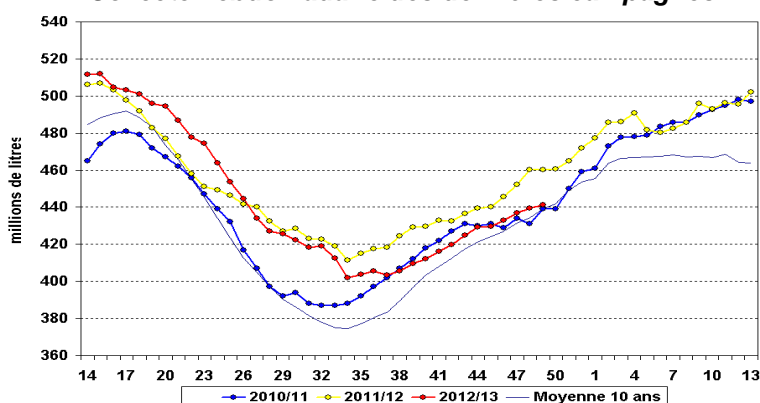
| | Semaine 49 du 3 au 9 décembre 2012 |
|-------------|--|
| évol. % n-1 | - 4,1 % |
| évol. % s-1 | 0,3 % |

Recalage annuel des données statistiques

Collecte mensuelle

| | Litrage | MG (g/l) | MP (g/l) |
|------------------|---------|----------|----------|
| Octobre 2012 | -4,4 % | 0,61 | - 0,1 |
| Cumul année 2012 | -0,7 % | - 0,22 | - 0,03 |

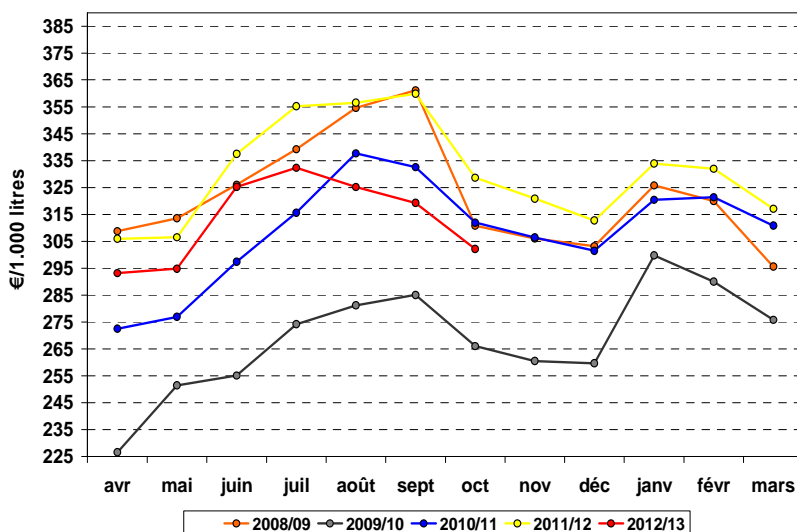
Collecte hebdomadaire des dernières campagnes



Source : FranceAgriMer

La collecte de la semaine 49 de la campagne 2012/13 est supérieure à celle de la semaine précédente et reste supérieure à la moyenne 10 ans (+ 0,5% soit + 2 millions de litres).

Prix du lait payé aux producteurs*



* Prix, toutes primes comprises, toutes qualités confondues, ramené à un lait standard (38g de MG, 32 g de MP)
Source : FranceAgriMer

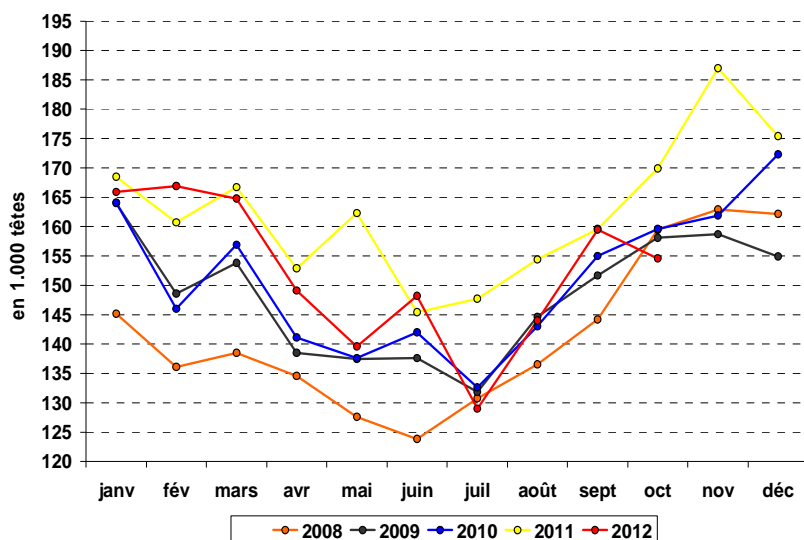
Prix du lait (€/1.000 litres)

| | |
|----------------------|--------------|
| Octobre 2012 | 302,1 |
| évol. % n-1 | - 8,19 % |
| évol. % m-1 | - 5,38 % |
| Par trimestre | |
| Trim. 1 2012 | 327,66 |
| Trim. 2 2012 | 304,40 |
| Trim. 3 2012 | 325,58 |
| Trim. 4 2012 | - |
| Rappel | |
| Année 2011 | 327,61 |

Le prix du lait en octobre 2012 est en baisse de 26,6 euros/1000 litres par rapport à l'année précédente.

ABATTAGES

Evolution des abattages de vaches (laitières et allaitantes)



Octobre 2012 :

Les abattages de vaches, ont diminué de 3,2 %, soit – 15 300 têtes par rapport à l'année précédente.

Le poids moyen des carcasses est de 345 kg et se situe légèrement en dessous du niveau de l'année précédente.

Source : SSP

FABRICATIONS

Evolution des fabrications de PGC et produits industriels

| | Octobre 2012 | Cumul 2012 | Cumul annuel mobile |
|-------------------------------|--------------|------------|---------------------|
| Fromages (1) | 4,6% | 1,5% | 1,6% |
| Lait de consommation | 7,8% | 6,0% | 4,9% |
| Ultra-frais | 8,5% | -0,3% | -0,6% |
| Crème conditionnée | 14,3% | 9,4% | 9,6% |
| Beurre conditionné (2) | 1,3% | -2,3% | -1,0% |
| Poudre de lait écrémé | -22,7% | -0,1% | 1,1% |
| Poudre grasse | 7,9% | -4,1% | -7,3% |

(1) fromages affinés, frais salés ou fondus de vache, de chèvre ou de brebis

(2) tous conditionnements (plaquettes, blocs de 25 kg, etc.)

Source : FranceAgriMer

COMMERCE EXTERIEUR

Evolution du commerce extérieur français

| 10 mois 2012 | EXPORTATIONS | | IMPORTATIONS | | SOLDE DES ECHANGES | |
|----------------------------|------------------------|-------------|------------------------|-------------|------------------------|--------------------|
| | Volume 1.000 tonnes | évol. % n-1 | Volume 1.000 tonnes | évol. % n-1 | Volume 1.000 tonnes | évolution % n-1 |
| Lait conditionné | 297,3 | 42,9% | 192,5 | -6,1% | 104,8 | 3280,4% (101,7 kT) |
| Fromages | 553,6 | 0,9% | 237,6 | 3,7% | 316,0 | -1,1% (3,6 kT) |
| Yaourts et laits fermentés | 432,3 | 10,4% | 84,8 | -8,2% | 347,6 | 16,2% (48,4 kT) |
| Crème conditionnée | 62,3 | -2,4% | 62,4 | -9,6% | -0,1 | 99,0% (5,1 kT) |
| Beurre conditionné | 32,0 | 24,2% | 3,0 | -45,7% | 29,0 | 43,1% (8,7 kT) |
| Beurre vrac | 30,3 | 82,9% | 103,9 | 5,3% | -73,6 | 10,4% (8,5 kT) |
| Poudre de lait écrémé | 197,1 | 19,1% | 33,0 | 6,4% | 164,0 | 22,1% (29,7 kT) |
| Poudre grasse | 64,9 | 5,2% | 30,6 | 38,7% | 34,3 | -13,5% (5,4 kT) |

Source : FranceAgriMer d'après Douanes

ACHATS DES MENAGES

Evolution des achats de produits laitiers par les ménages

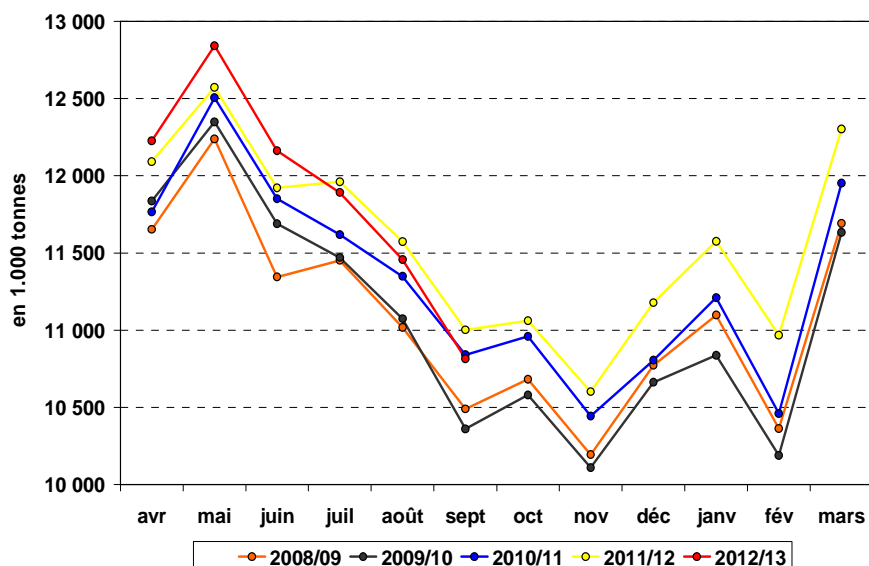
| Cumul annuel mobile 52 semaines se terminant le 2 décembre 2012 | Volumes | Prix |
|---|-------------|-------------|
| | évol. % n-1 | évol. % n-1 |
| Total produits laitiers | 0,5 % | 2,3 % |
| Lait de consommation | - 0,1 % | 0,0 % |
| Ultra-frais | 0,1 % | 2,3 % |
| Fromages | 2,7 % | 1,3 % |
| Beurre | 0,0 % | 1,0 % |
| Crème | 3,3 % | 1,3 % |

Source : FranceAgriMer d'après le panel Kantar Worldpanel

UNION EUROPEENNE

COLLECTE BRUTE

Collecte mensuelle dans l'UE à 27



| Campagne 2012/2013 (avril 2012 – septembre 2012) | |
|---|--------|
| UE à 27 | |
| Volume (1000 T) | 71 393 |
| évol. % n-1 | 0,4 % |
| UE à 15 | |
| Volume (1000 T) | 61 118 |
| évol. % n-1 | -0,5 % |

Pour la campagne 2012/13, le volume collecté dans les 27 Etats Membres de l'UE est supérieur à celui de la même période 2011 (+ 0,4 % soit + 271 kT).

Source : FranceAgriMer d'après Eurostat

Collecte dans les principaux Etats membres

| | Septembre 2012 | | Cumul campagne 2012/2013 | |
|--------------------|----------------|-------------|--------------------------|-------------|
| | Volume* | évol. % n-1 | Volume* | évol. % n-1 |
| Allemagne | 2 341 | -0,2% | 15 101 | 0,5% |
| France | 1 711 | -6,9% | 11 701 | -0,9% |
| Royaume-Uni | 1 027 | -4,4% | 7 020 | -1,6% |
| Pays-Bas | 907 | -0,2% | 5 837 | -0,5% |
| Pologne | 808 | 2,6% | 5 186 | 6,5% |

* En milliers de tonnes

Source : FranceAgriMer d'après Eurostat

EXPORTATIONS

Evolution des exportations européennes de produits laitiers vers les pays tiers

| 9 mois 2012 | UE à 27 | | FRANCE | | Allemagne | |
|---------------------------------------|---------|-------------|---------|-------------|-----------|-------------|
| | Volume* | évol. % n-1 | Volume* | évol. % n-1 | Volume* | évol. % n-1 |
| Beurre / Butteroil¹ | 94 | 3,1% | 21 | 9,6% | 8 | -20,9% |
| Poudre de lait écrémé | 436 | 17,4% | 89 | 47,4% | 89 | 17,9% |
| Poudre grasse | 309 | -0,7% | 26 | 10,4% | 7 | 16,5% |
| Fromages | 564 | 13,6% | 72 | 2,7% | 112 | 14,6% |

(1) En équivalent beurre

* En milliers de tonnes

Source : FranceAgriMer d'après la Commission européenne

**RESTITUTIONS**

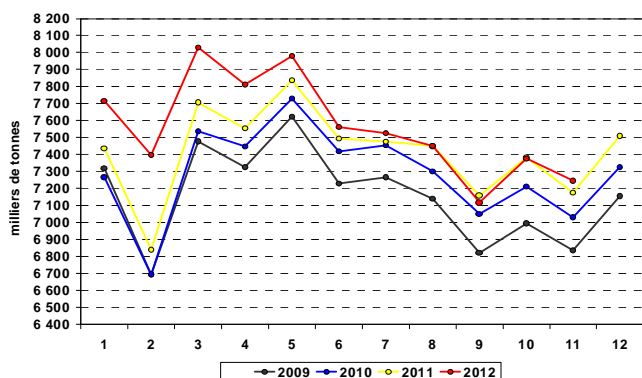
| Restitutions communes au 20 juillet 2011 | | | | |
|---|-------------------------|--------------------------|--------------------------------|--------------------------|
| Produits (code NC) | Taux en €/100 kg | Entrée en vigueur | Ancien taux en €/100 kg | Entrée en vigueur |
| Beurre (04 05 10 11 9 700) | 0 | 20/11/2009 | 14,50 | 06/11/2009 |
| Butteroil (04 05 90 10 9 000) | 0 | 20/11/2009 | 17,56 | 06/11/2009 |
| Poudre lait écrémé (04 02 10 19 9 000) | 0 | 23/10/2009 | 22,80 | 19/06/2009 |
| Poudre grasse (04 02 21 19 9 900) | 0 | 06/11/2009 | 17,50 | 23/10/2009 |
| Emmental (04 06 90 13 9 000) | 0 | 06/11/2009 | 21,98 | <i>23/01/2009</i> |
| Gouda (04 06 90 78 9 300) | 0 | 06/11/2009 | 19,84 | <i>23/01/2009</i> |
| Fondus (04 06 30 39 9 950) | 0 | 06/11/2009 | 6,39 | <i>23/01/2009</i> |

| Restitutions par adjudication au 20 juillet 2011 | | | | |
|---|-------------------------|-------------------------------|--------------------------------|-------------------------------|
| Produits (code NC) | Taux en €/100 kg | Date Comité de Gestion | Ancien taux en €/100 kg | Date Comité de Gestion |
| Beurre 82 % | Pas d'offre | | 70,00 | 04/06/2009 |
| Butteroil | | | 84,50 | 04/06/2009 |
| Poudre lait écrémé | | | 25,80 | 19/06/2009 |

MONDE

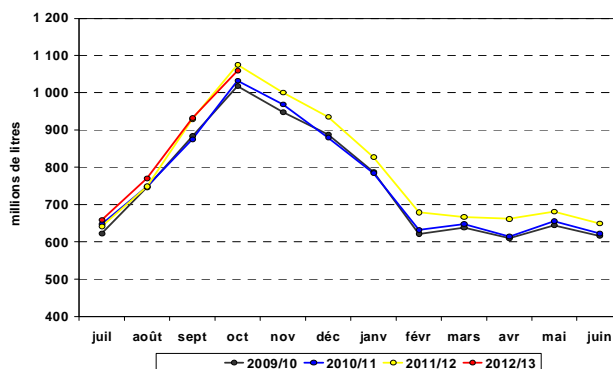
PRODUCTION

Production de lait aux Etats-Unis



Source : FranceAgriMer d'après l'USDA
 Rappel 2009 : 85,9 millions de tonnes
 Rappel 2010 : 87,5 millions de tonnes
 Rappel 2011 : 89,0 millions de tonnes

Production de lait en Australie



Source : FranceAgriMer d'après Dairy Australia
 Rappel 2008/2009 : + 1,8 %
 Rappel 2009/2010 : - 3,9 %
 Rappel 2010/2011 : + 0,9 %

La production de novembre 2012 est supérieure de 1,0 % par rapport à 2011 (soit + 69 000 tonnes).

La production cumulée de la campagne 2012/2013 est supérieure à celle de la campagne précédente (0,8 %).

EXPORTATIONS

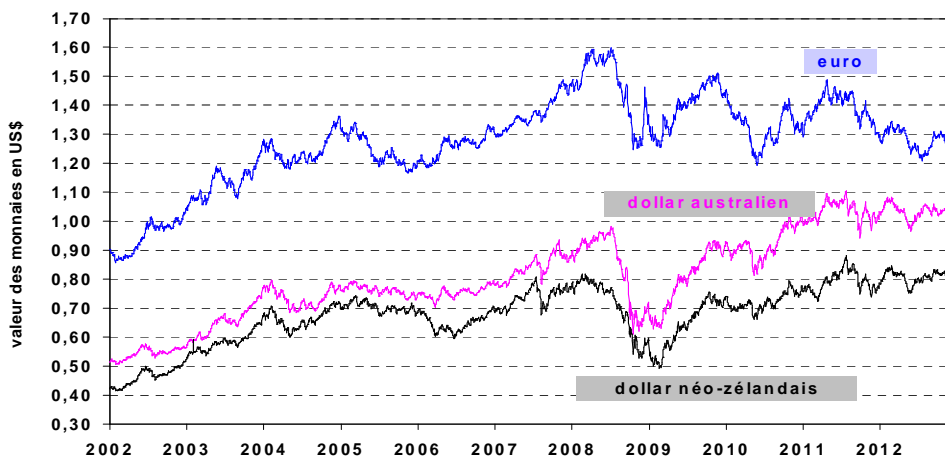
Evolution des exportations des autres principaux exportateurs

| | Nouvelle-Zélande | | Australie | | Etats-Unis | |
|---------------------------------|------------------|-------------|-------------|-------------|--------------|-------------|
| | 10 mois 2012 | évol. % n-1 | 9 mois 2012 | évol. % n-1 | 10 mois 2012 | évol. % n-1 |
| Beurre / Butteroil ¹ | 390,8 | 39,0% | 35,5 | 27,2% | 41,0 | -26,4% |
| Poudre de lait écrémé | 290,9 | 19,7% | 114,2 | 10,0% | 383,2 | 4,9% |
| Poudre grasse | 1 009,3 | 33,2% | 70,9 | -11,8% | 8,5 | -27,1% |
| Fromages | 244,9 | 32,2% | 120,1 | -5,8% | 222,1 | 20,0% |

(1) en équivalent beurre

Source : FranceAgriMer d'après Ubifrance/Agrostat

PARITES MONETAIRES



Source : FranceAgriMer d'après BCE

| Semaine 50 | moyenne |
|-----------------|---------|
| 1€ = ...US\$ | 1,3024 |
| 1NZ\$ = ...US\$ | 0,8396 |
| 1AU\$ = ...US\$ | 1,0524 |

PRIX DES PRODUITS LAITIERS

BEURRE et POUDRES en France

NB : Suite à la mise en application du règlement CE n°479/2010 concernant la communication des prix des produits laitiers à la Commission européenne, une nouvelle enquête "facturations" et "contrats" a été mise en place conjointement par FranceAgriMer et ATLA. Vous trouverez ci-dessous une version provisoire de ce chapitre indiquant les prix obtenus par cette enquête.

Les courbes sont en cours de reconstruction suite aux changements (ruptures de séries) induits par cette nouvelle réglementation.

Prix des facturations semaine n°50 (du 10 au 16 décembre 2012)

| | Beurre Standard 82 % MG | Poudre 0% conso humaine | Poudre 26% | Lactosérum |
|--------------------------------|--------------------------------------|-----------------------------------|-------------------|-------------------|
| Prix moyen (€/tonne) | 2 900 | 2 378 | 2 684 | 972 |
| <i>écart par rapport à s-1</i> | -0,6 % | -3,4 % | -1,1 % | 1,6 % |
| <i>écart par rapport à n-1</i> | - | - | - | - |

Source : FranceAgriMer d'après une enquête « FranceAgriMer/ATLA »

Prix des contrats semaine n°50 (du 10 au 16 décembre 2012)

| | Beurre Standard 82 % MG | Poudre 0% conso humaine | Poudre 26% | Lactosérum |
|--------------------------------|--------------------------------------|-----------------------------------|-------------------|-------------------|
| Prix moyen (€/tonne) | NC | 2 672 | 3 135 | 966 |
| <i>écart par rapport à s-1</i> | - | 1,1 % | 1,9 % | -2,9 % |
| <i>écart par rapport à n-1</i> | - | 15,6 % | 6,6 % | 3,1 % |

Source : FranceAgriMer d'après une enquête « FranceAgriMer/ATLA »

BEURRE et POUDRES dans l'UE

Prix hebdomadaires semaine n°50 (du 10 au 16 décembre 2012)

Allemagne :

| | Beurre (kempten) | Poudre 0% conso humaine | Poudre 26 % | Lactosérum |
|-------------------------|---------------------|----------------------------|--------------|------------|
| Prix (€/tonne) | 3 350 | 2 650 | 3 030 | 980 |
| écart par rapport à s-1 | 0,0 % | 0,0 % | 1,7 % | 1,0 % |
| écart par rapport à n-1 | -5,6 % | 13,5 % | 6,3 % | 4,3 % |

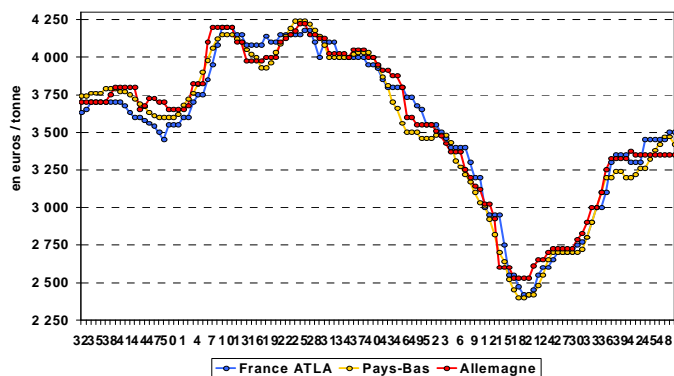
Source : FranceAgriMer d'après ZMB

Pays-Bas :

| | Beurre | Poudre 0% conso humaine | Poudre 26 % | Lactosérum |
|-------------------------|--------------|----------------------------|--------------|--------------|
| Prix (€/tonne) | 3 420 | 2 640 | 2 960 | 1 010 |
| écart par rapport à s-1 | -1,4 % | 0,0 % | 0,0 % | 0,0 % |
| écart par rapport à n-1 | -1,2 % | 15,3 % | 4,6 % | 6,3 % |

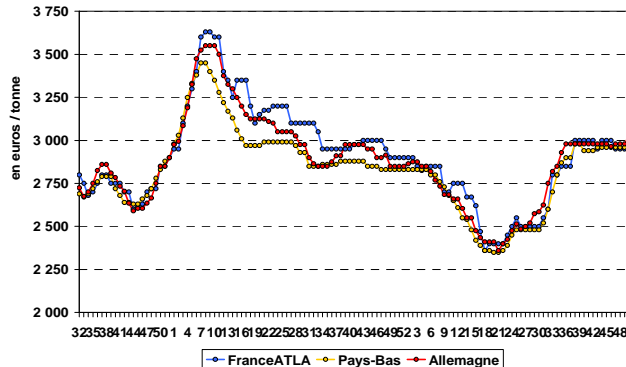
Source : FranceAgriMer d'après Productschap Zuivel

Beurre vrac (*)



Source : FranceAgriMer, ZMB, Productschap Zuivel

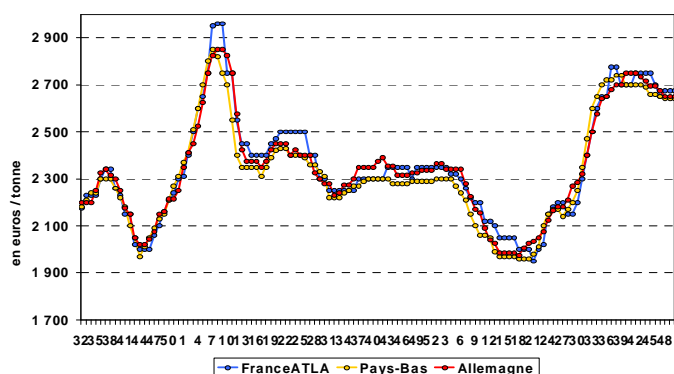
Poudre grasse (*)



Source : FranceAgriMer, ZMB, Productschap Zuivel

Poudre de lait écrémé

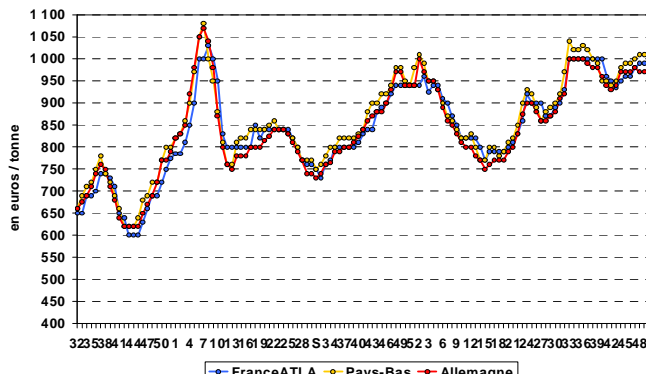
Destinée à la consommation humaine ()*



Source : FranceAgriMer, ZMB, Productschap Zuivel

Poudre de lactosérum

Destinée à la consommation animale ()*



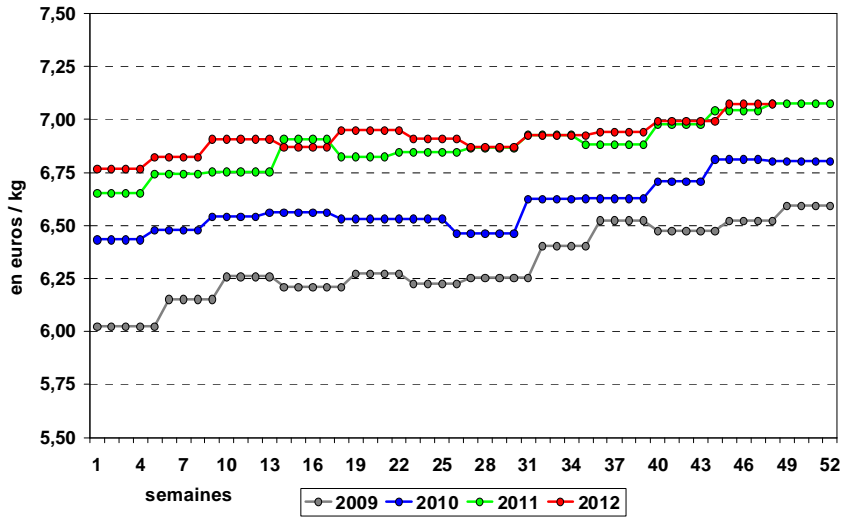
Source : FranceAgriMer, ZMB, Productschap Zuivel

(*) Depuis le 1^{er} Décembre 2011, suite à une modification du règlement (UE) n°479/2010 relatif aux communications des Etats membres des prix des produits laitiers, les prix français sont communiqués chaque semaine sur la base des contrats pour la poudre de lactosérum (consommation animale), la poudre de lait écrémé (consommation humaine), la poudre de lait entier (poudre grasse) et pour le beurre cube standard 82% MG.



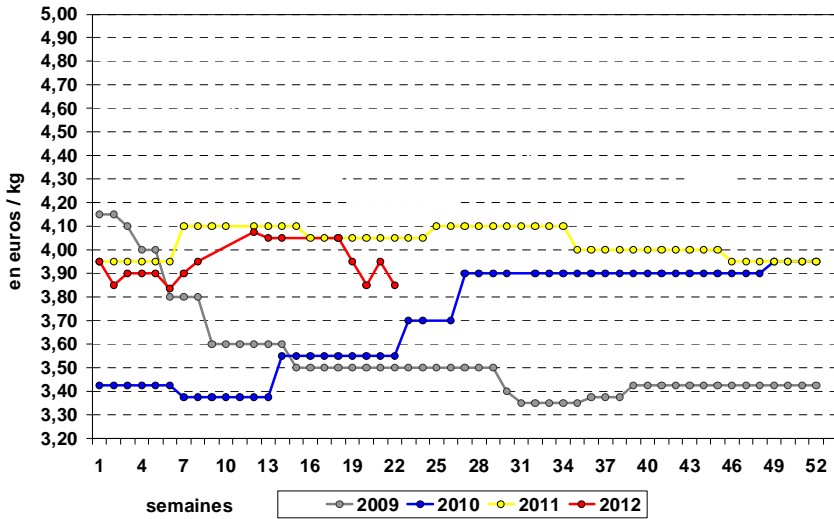
FROMAGES en France et dans l'UE

Comté (France)



Source : FranceAgriMer d'après SIGF

Emmental (Allemagne – Kempten)



Source : FranceAgriMer d'après ZMB

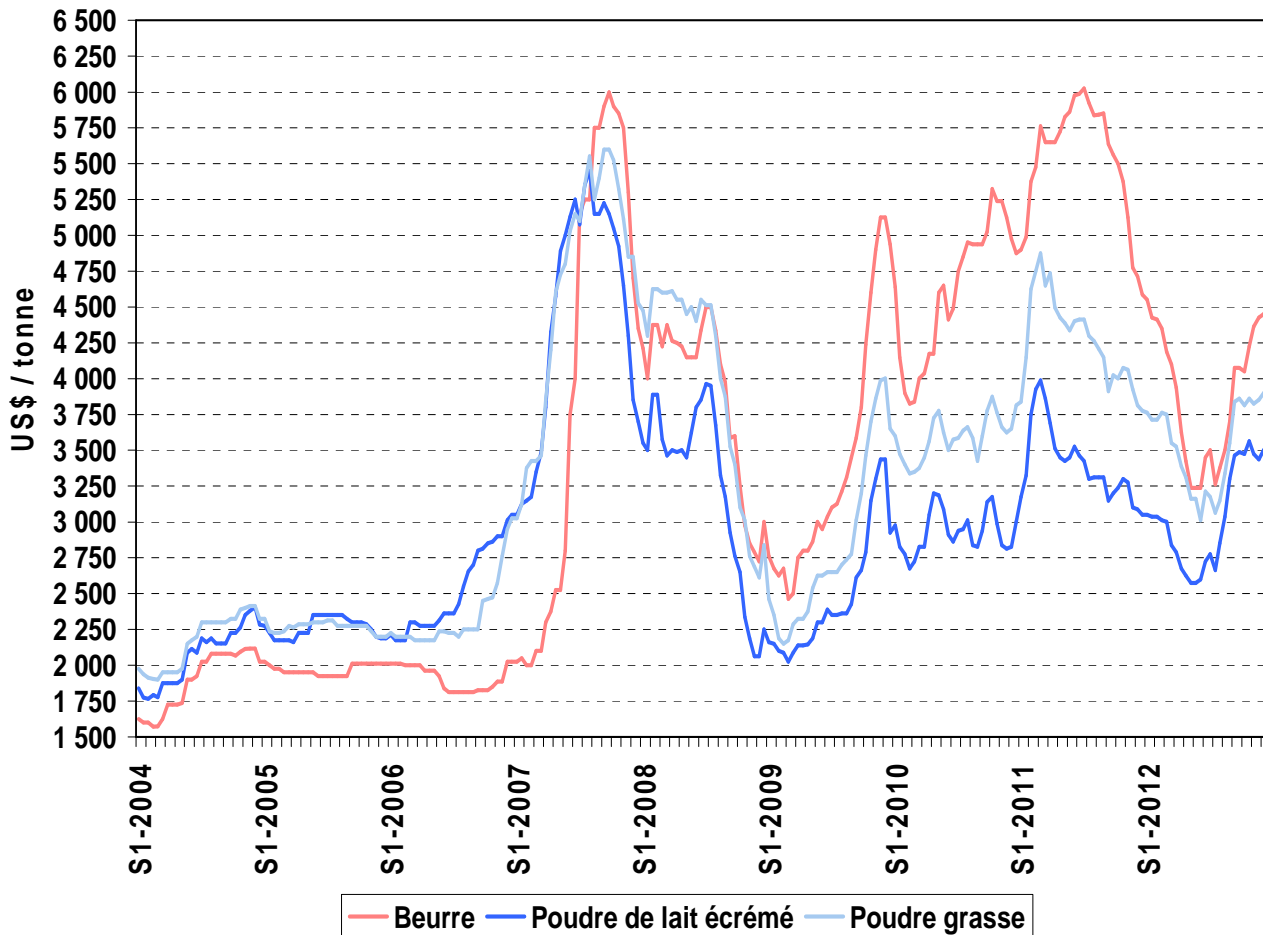


COURS MONDIAUX

Cours en US\$/tonne de la semaine 50 (du 10 au 16 décembre 2012)

| BEURRE | | | | POUDRE 0% | | | | POUDRE 26% | | | |
|-----------------------|---------------------|------------------------|-------------------------|-----------------------|---------------------|------------------------|-------------------------|-----------------------|---------------------|------------------------|-------------------------|
| Prix offre FOB France | Cours mondial ZMP * | Cours zone Europe USDA | Cours zone Océanie USDA | Prix offre FOB France | Cours mondial ZMP * | Cours zone Europe USDA | Cours zone Océanie USDA | Prix offre FOB France | Cours mondial ZMP * | Cours zone Europe USDA | Cours zone Océanie USDA |
| 3 962 | 3 600 | 4 450 | 3 300 | 3 517 | 3 450 | 3 500 | 3 400 | 3 940 | 3 425 | 3 925 | 3 300 |

Source : FranceAgriMer, USDA, ZMB
* mi-décembre 2012



Source : FranceAgriMer d'après l'USDA