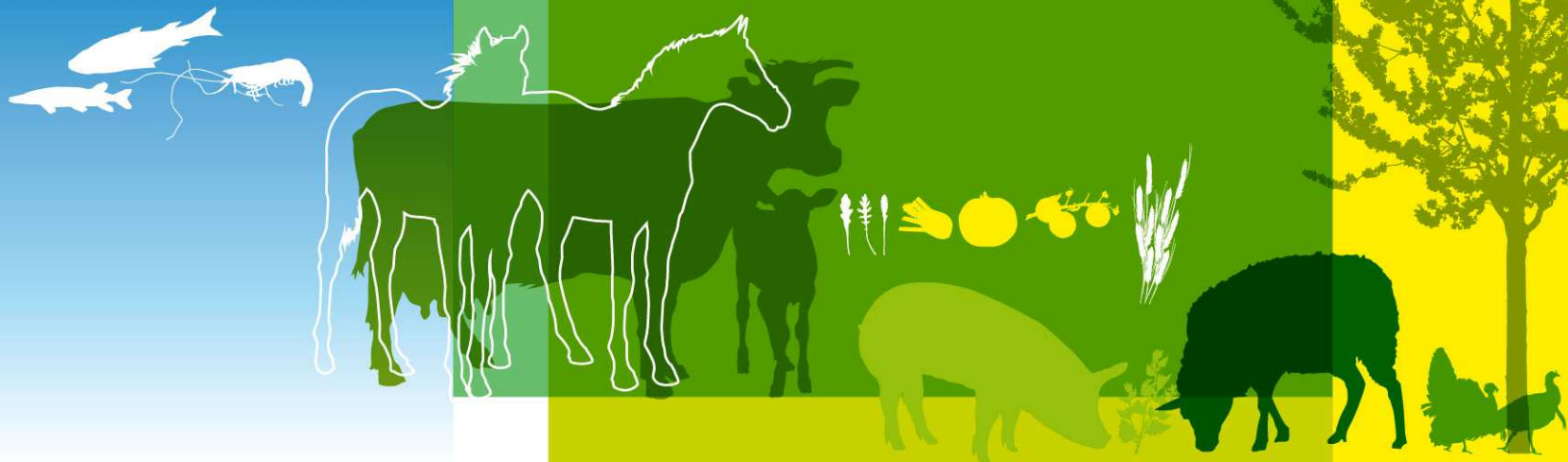


7 mars 2013 Présentation au conseil spécialisé Viandes blanches de FranceAgriMer (*)

Quels problématiques des filières à « faire porter » par le rapport 2013 de l'Observatoire ?

(*) également présenté en groupe de travail OFPM le 13 février 2013, version corrigée)



« Un observatoire, ça observe... »

Produire de l'information fiable et partagée, disponible pour les acteurs des filières et les pouvoirs publics

Fiabilité méthodologique, constitution d'un système d'information partagé, association de partenaires (professionnels, INSEE, SSP, INRA)...

- ✓ aspects logiquement privilégiés durant les deux premières années d'existence du dispositif...
- ✓ phase désormais (presque) achevée (sauf nouveaux produits)

Mais « pas que... »

Le rapport annuel au parlement, sa 1^{ère} présentation avec les ministres, sa diffusion, la communication du président... : autant d'occasion de porter des problématiques de filière et de contribuer à la recherche de solutions

Sommaire

- Retour sur rapport 2012 et mise à jour en février 2013 (*pour rappeler ce qu'on a fait pour discuter de ce qu'on doit faire de mieux, de plus, d'autre...*)
 - Suivis prix-marges (à poursuivre, à améliorer)
 - Comptes industries 1° et 2° transformation (id)
 - Comptes rayons GMS : boucherie ; charcuterie (id)
 - Comptes exploit. agricoles spé. ; coûts de production (id)
 - Schémas de transmission des coûts d'amont en aval
- Orientations rapports 2013
 - Réflexion sur thèmes et contenu : mars-juin, rédaction juillet-août, parution septembre.
 - Forme actuelle du rapport (2012) reprise pour « nouvelles » filières (privilégier site internet pour séries intégrales des prix, marges, coûts)
 - Améliorations
 - Parties thématiques : lesquelles pour filières porcs et volailles ? Au moins : transmission coûts

Retour sur rapport 2012 et
mise à jour en février 2013

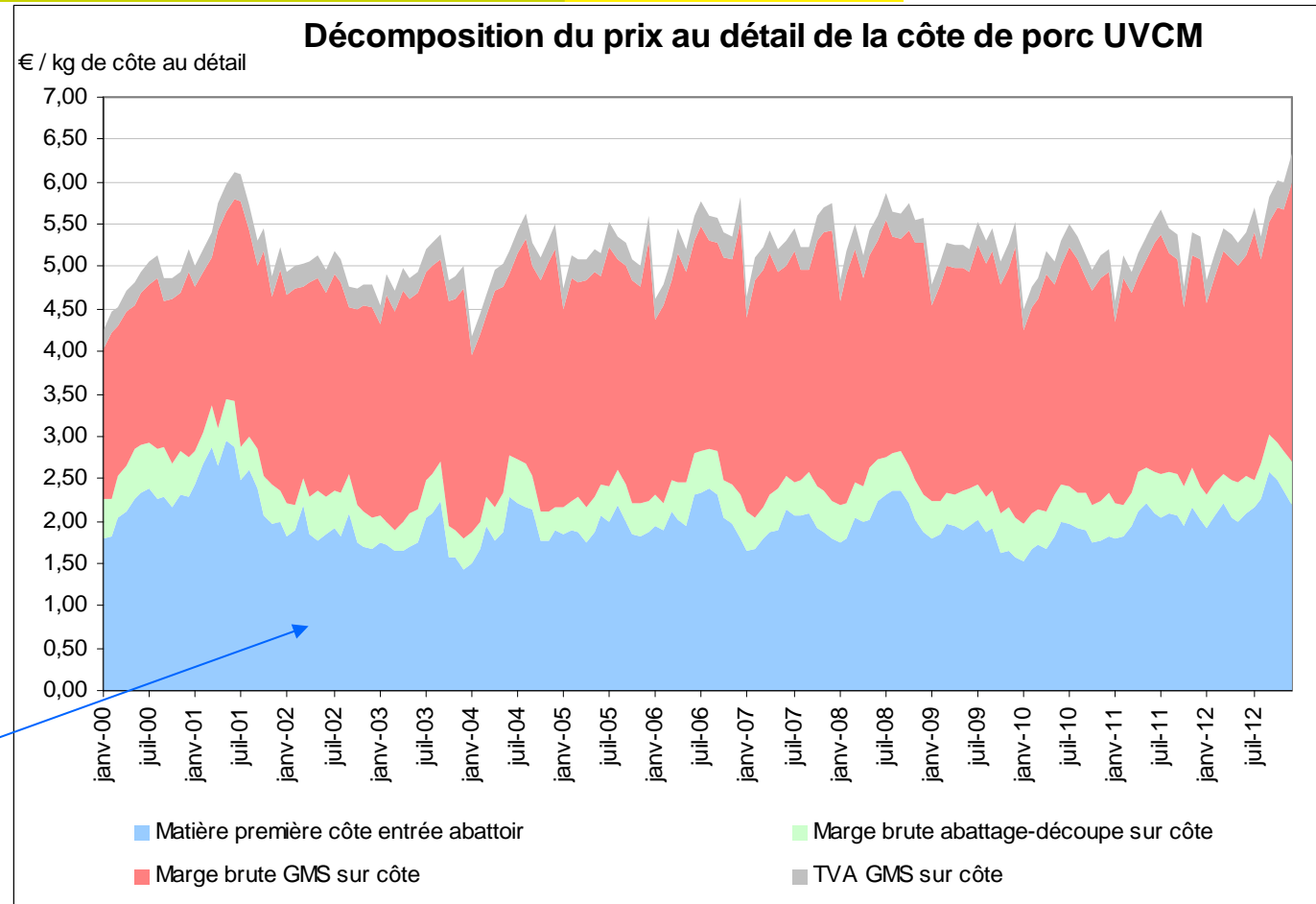
SUIVI PRIX MARGES BRUTES

PORC

PRIX-MARGES BRUTES Porc / Frais / Côte / UVCM

- ✓ Intérêt : série longue...
- ✓ Limites :
 - Modèle « UVCM » (la GMS fait la dernière découpe), or, la part des UVCI augmentent
 - Prix découpe : source Rungis faute de mieux...

Rappel : ce n'est pas le prix kg carcasse de porc, mais le coût en matière « porc carcasse » payé à l'élevage pour un kg de côte disponible en fin de chaîne en GMS, coût en hausse (liée à celle du prix du porc carcasse entrée abattoir)



Mis à jour au 31/12/12 (en cours sur le site internet)

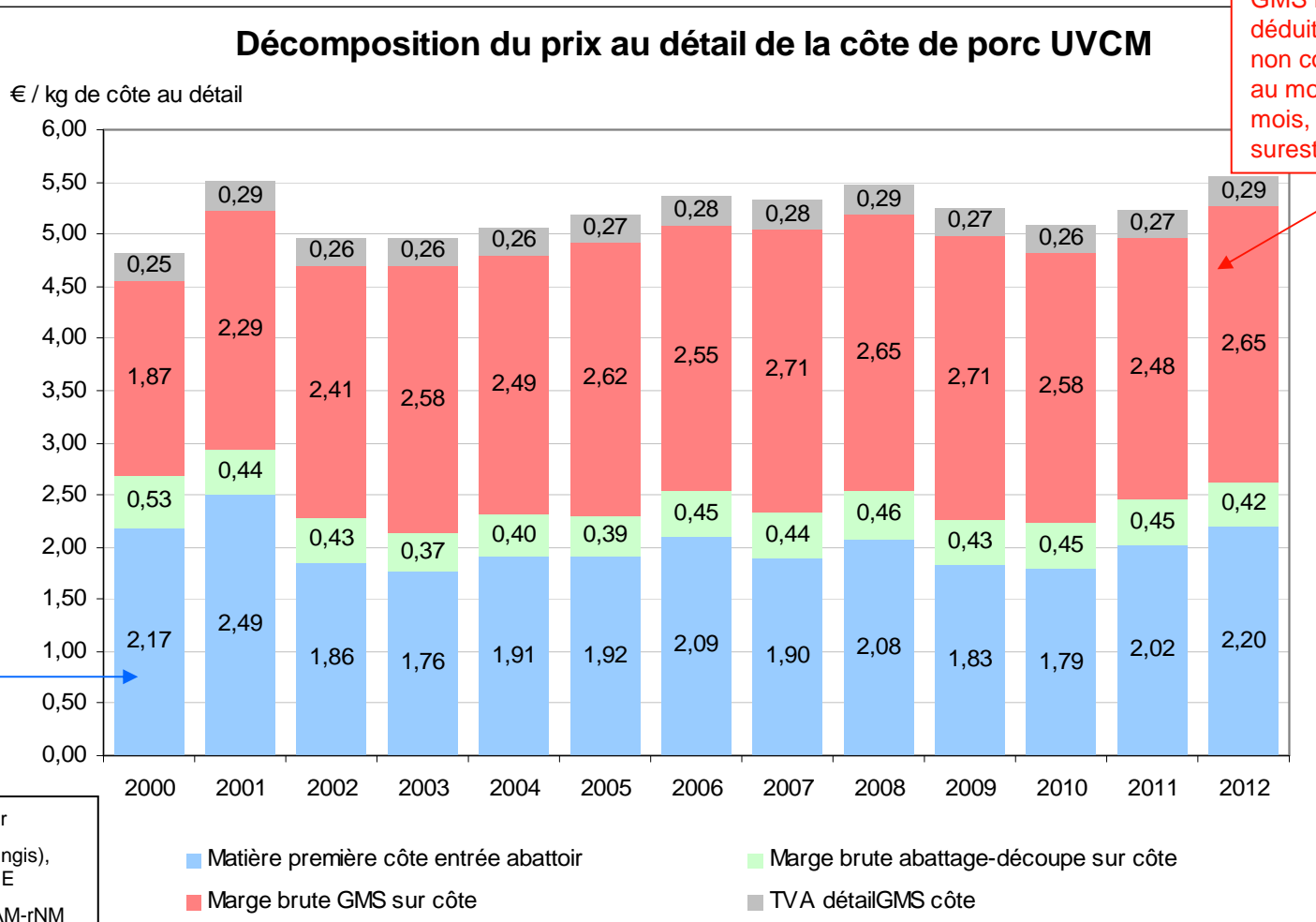
Prix détail GMS : Kantar ; Prix découpe : rNM (Rungis), Prix usine : ANDi, INSEE ; Prix entrée abattoir : FAM-rNM

PRIX-MARGES BRUTES Porc / Frais / Côte / UVCM

En annuel...

Rappel : ce n'est pas le prix kg carcasse de porc, mais le coût en matière « porc carcasse » payé à l'élevage pour un kg de côte disponible en fin de chaîne en GMS, coût en hausse (liée à celle du prix du porc carcasse entrée abattoir)

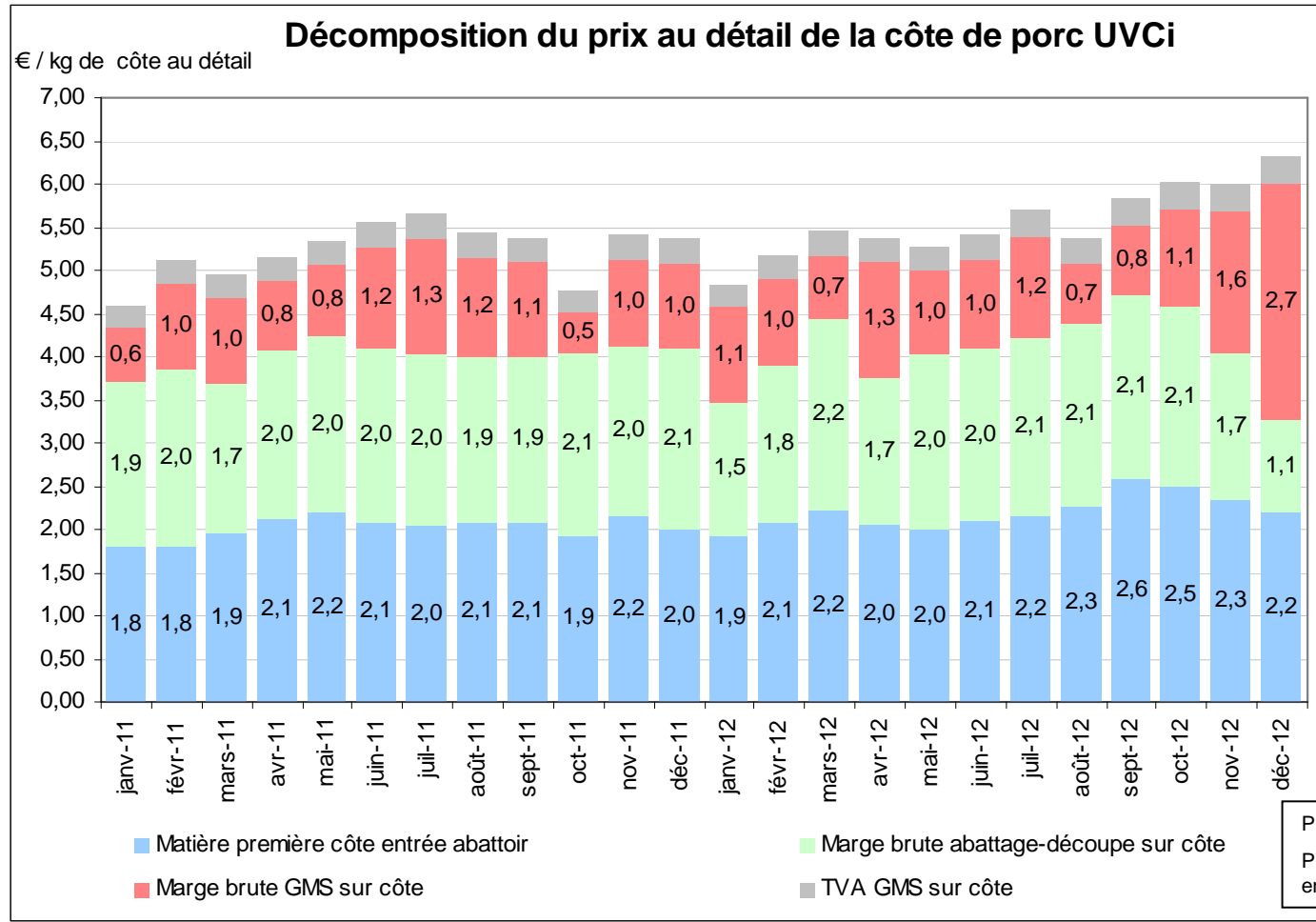
Prix détail GMS : Kantar
Prix découpe : rNM (Rungis),
Prix usine : ANDi, INSEE
Prix entrée abattoir : FAM-rNM



Limite : pertes de produit en GMS non déduites car non connues au mois le mois, marge surestimée

Mis à jour au 31/12/12 (en cours sur le site internet)

PRIX-MARGES BRUTES Porc / Frais / Côte / UVCi

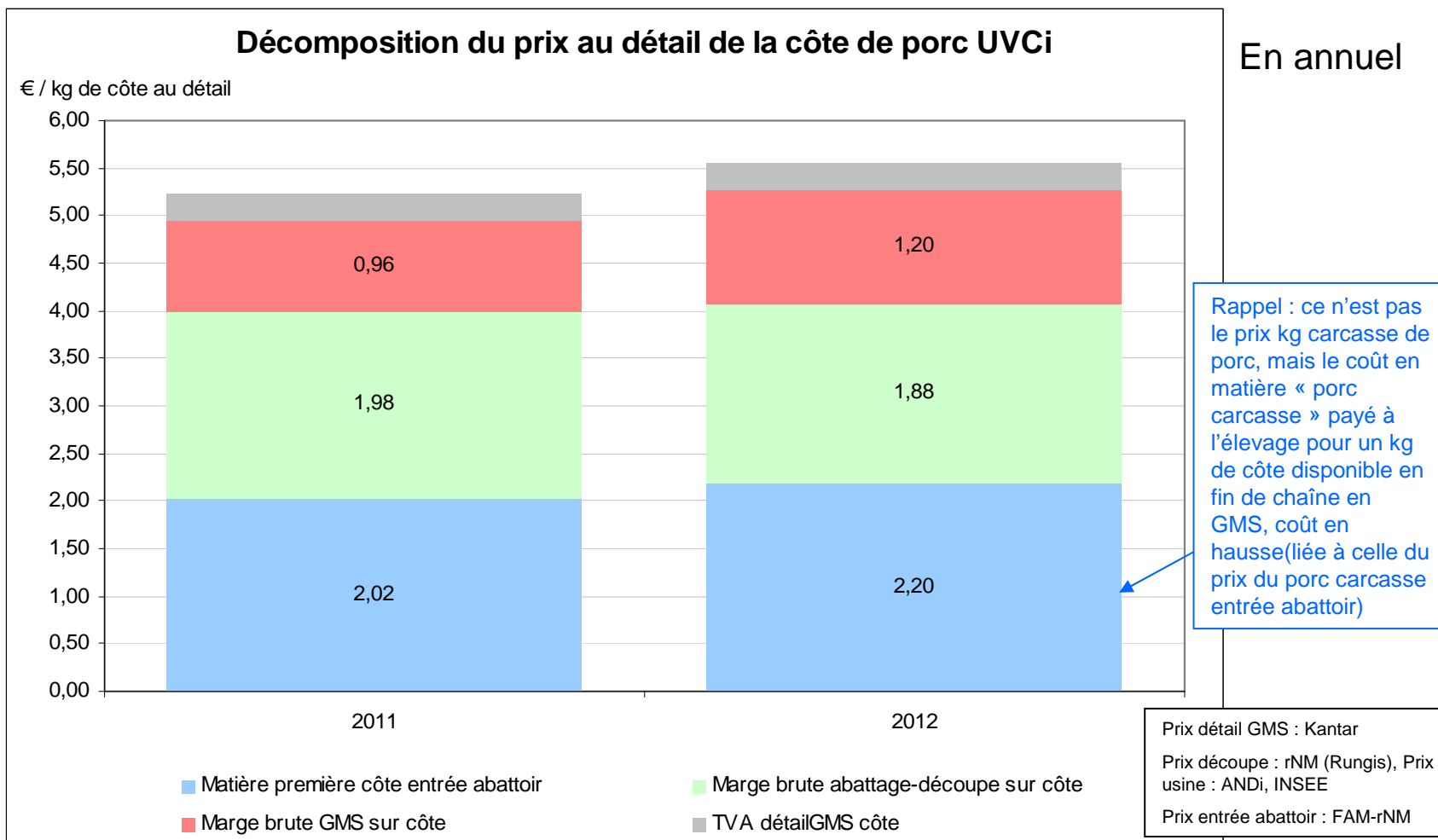


Série plus récente :
prix UVCi sortie
usine donnés par
l'INSEE dans le
cadre d'une
convention FAM-
INSEE

Mois de novembre
et surtout
décembre 2012 :
prix sortie usine
faible ? (d'où
marge GD élevée)

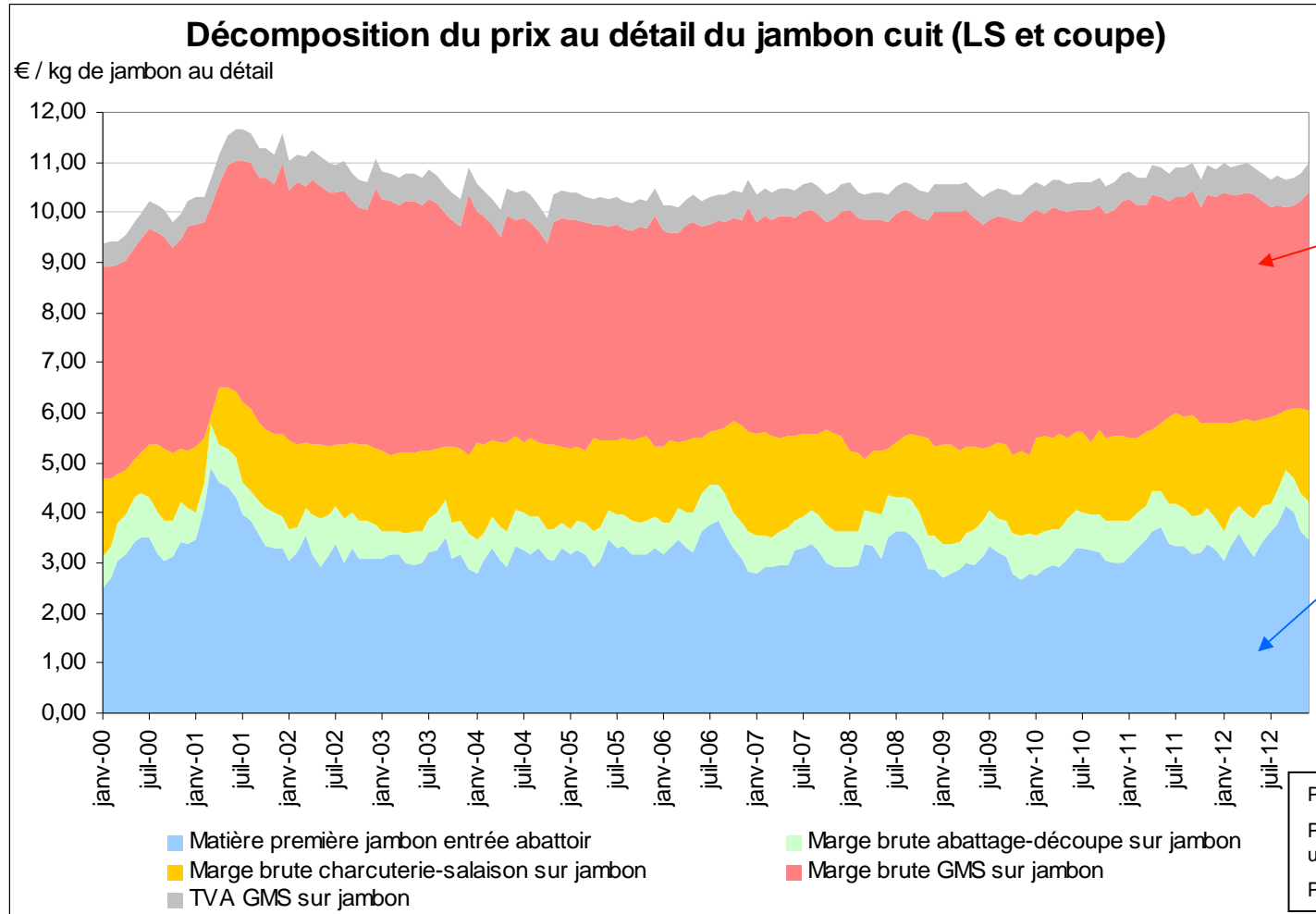
Prix détail GMS : Kantar
Prix découpe : rNM (Rungis), Prix
entrée abattoir : FAM-rNM

PRIX-MARGES BRUTES Porc / Frais / Côte / UVCi



Mis à jour au 31/12/12 (en cours sur le site internet)

PRIX-MARGES BRUTES Porc / Jambon / Coupe+LS

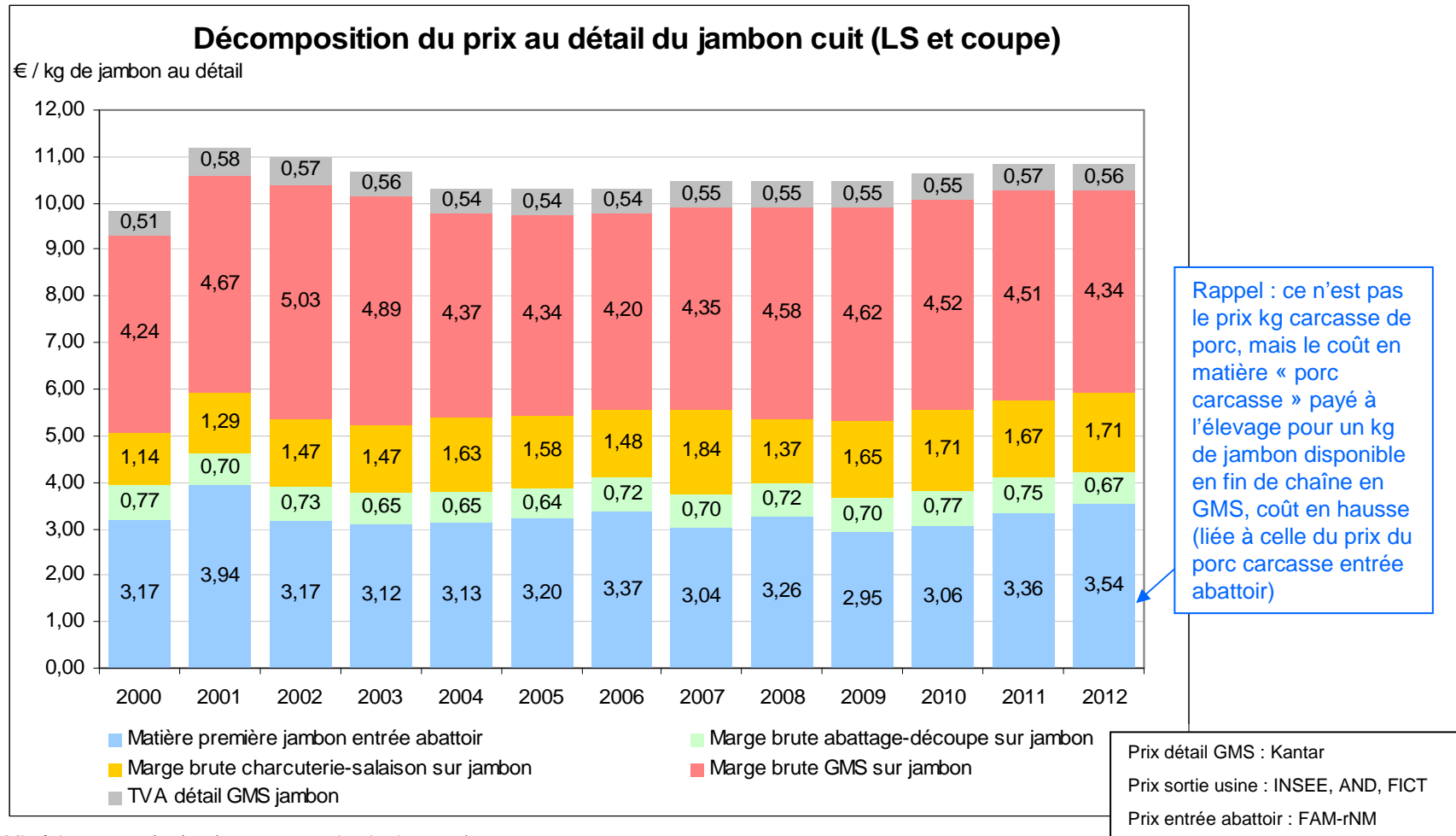


Limite : pertes de produit en GMS non déduites car non connues au mois le mois, marge surestimée

Rappel : ce n'est pas le prix kg carcasse de porc, mais le coût en matière « porc carcasse » payé à l'élevage pour un kg de jambon disponible en fin de chaîne en GMS, coût en hausse (liée à celle du prix du porc carcasse entrée abattoir)

Prix détail GMS : Kantar
 Prix découpe : rNM (Rungis), Prix usine : ANDi, INSEE
 Prix entrée abattoir: FAM-rNM

PRIX-MARGES BRUTES Porc / Jambon / Coupe+LS



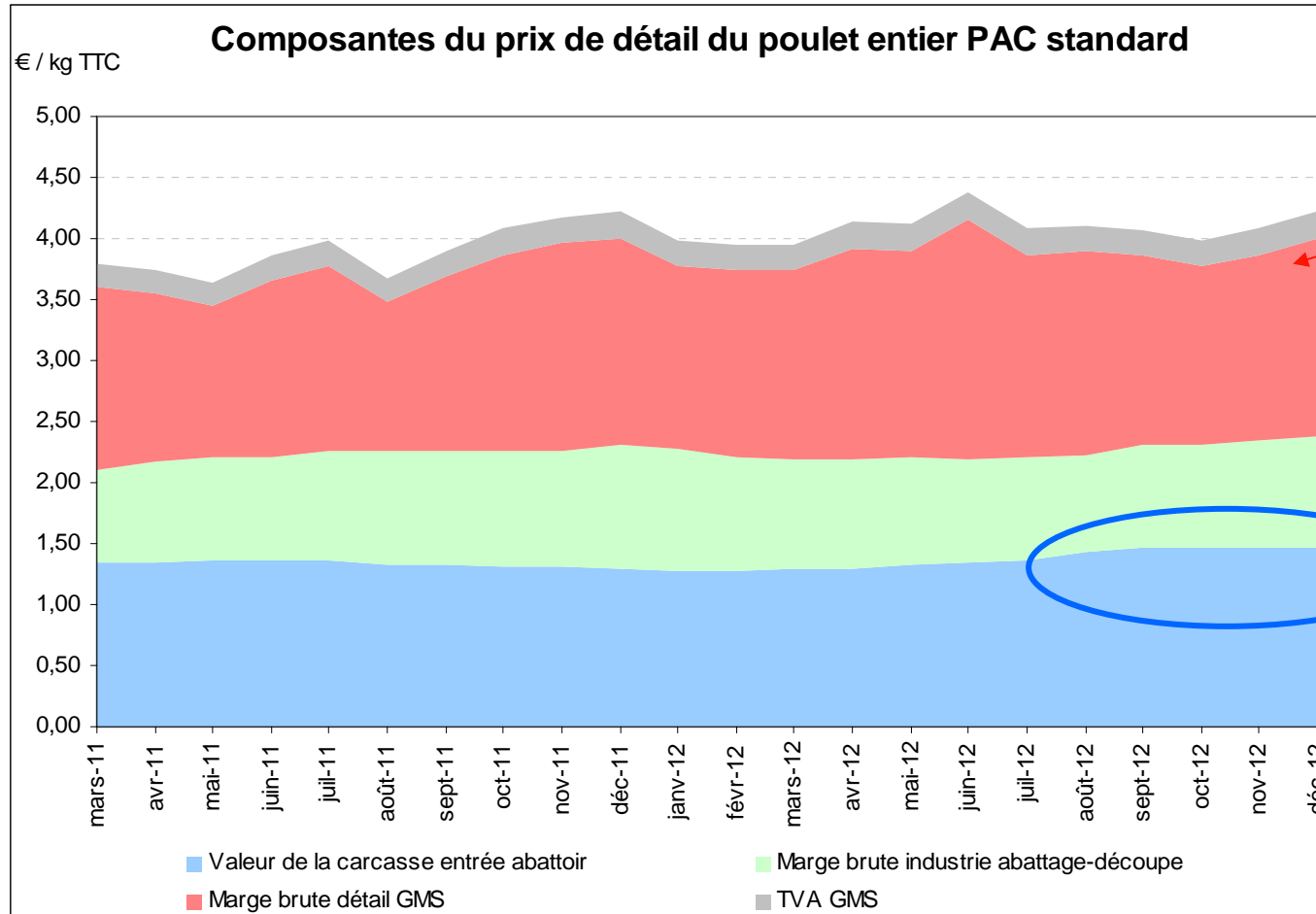
Mis à jour au 31/12/12 (en cours sur le site internet)

Retour sur rapport 2012 et
mise à jour en février 2013

SUIVI PRIX MARGES BRUTES

VOLAILLES

PRIX-MARGES BRUTES Volaille / Poulet standard entier



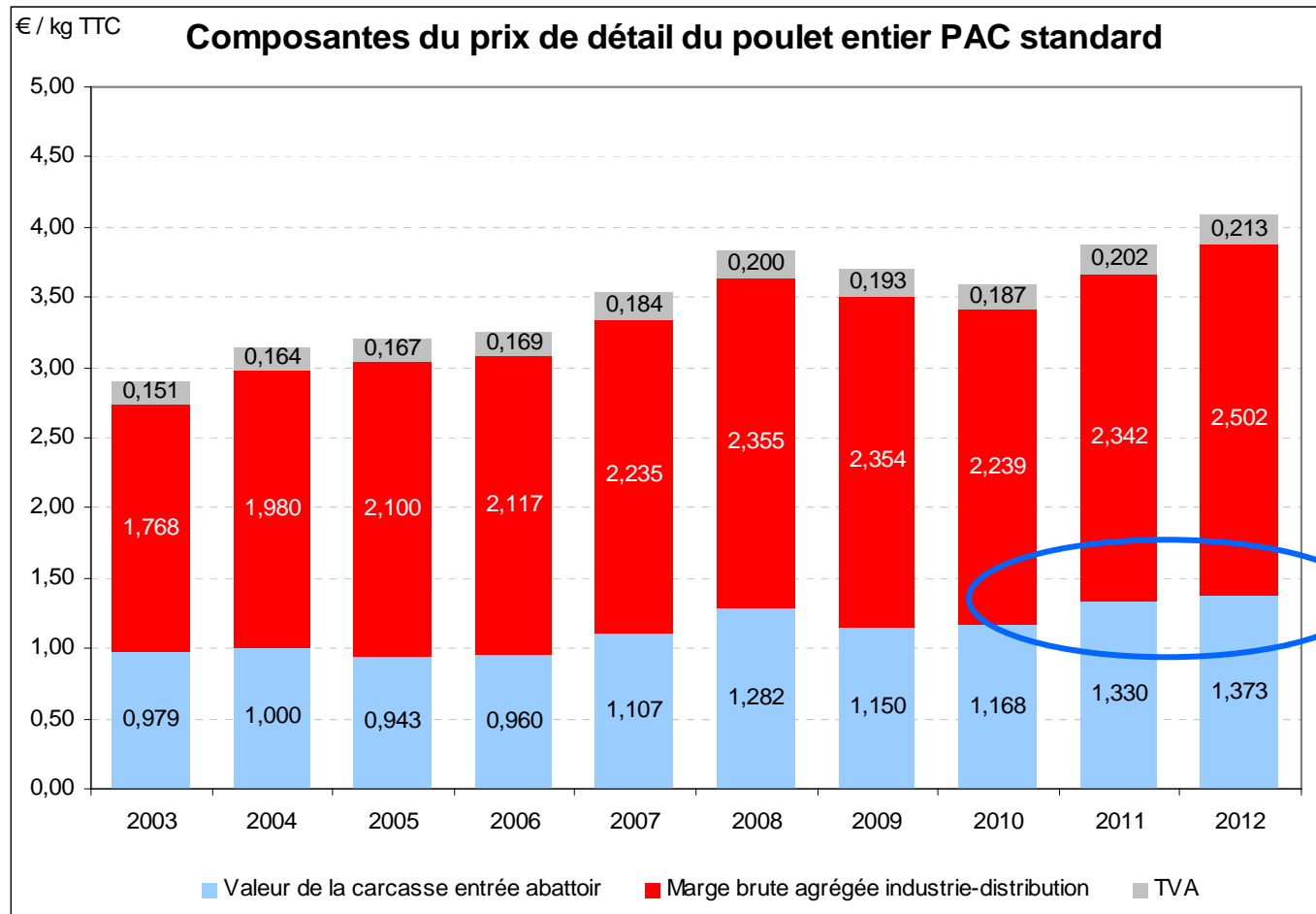
Limite : pertes de produit en GMS non déduites car non connues au mois le mois, marge surestimée

Augmentation valeur carcasse sortie élevage (liée à coût aliment)

Prix détail GMS : Kantar
 Prix sortie usine : INSEE
 Prix entrée abattoir : SSP

Mis à jour au 31/12/12 (en cours sur le site internet)

PRIX-MARGES BRUTES Volaille / Poulet standard entier



Prix détail GMS : Kantar
 Prix sortie usine : INSEE
 Prix entrée abattoir : SSP

Augmentation
 valeur carcasse
 sortie élevage
 (liée à coût
 aliment)

Mis à jour au 31/12/12
 (en cours sur le site
 internet)

PRIX-MARGES BRUTES Volaille / autres articles

Poulet label entier : pas de prix sortie usine source INSEE

Découpes :

- prix sortie usine source INSEE
- mais manque d'éléments pour calculer rigoureusement la valeur de la MP correspondante...

Retour sur rapport 2012 et
mise à jour en février 2013

COMPTES INDUSTRIES

PORC - VOLAILLES

COMPTES INDUSTRIES

Mises à jour en cours par
SSP

sources :

- 1) ESANE x PRODCOM, traitement données individuelles par SSP
-> compte de résultat moyen détaillé compte de résultat détaillé des entreprises :
 - d'abattage-découpe de porcs ;
 - de fabrication de produits à base de viande de porc ;
 - d'abattage-découpe de poulets et dindes.

Coproduits ?

Dernière année traitée pour rapport 2012 : 2009

Traitement pour rapport 2013 : **à faire**

- 2010 + simulation certains postes par indices
- dispersion ?

- 2) ANDi pour FranceAgriMer : panel entreprises de charcuterie spécialisées jambon cuit
-> compte de résultat moins détaillé (mais entreprises plus spécialisées « jambon »)

Dernière année traitée pour rapport 2012 : 2010

Traitement pour rapport 2013 : 2011 + ...**à faire**

- 3) Panel FranceAgriMer entreprises abattage-découpe de porcs,
-> postes par kg EC et ses composantes

Dernière année traitée pour rapport 2012 : 2011

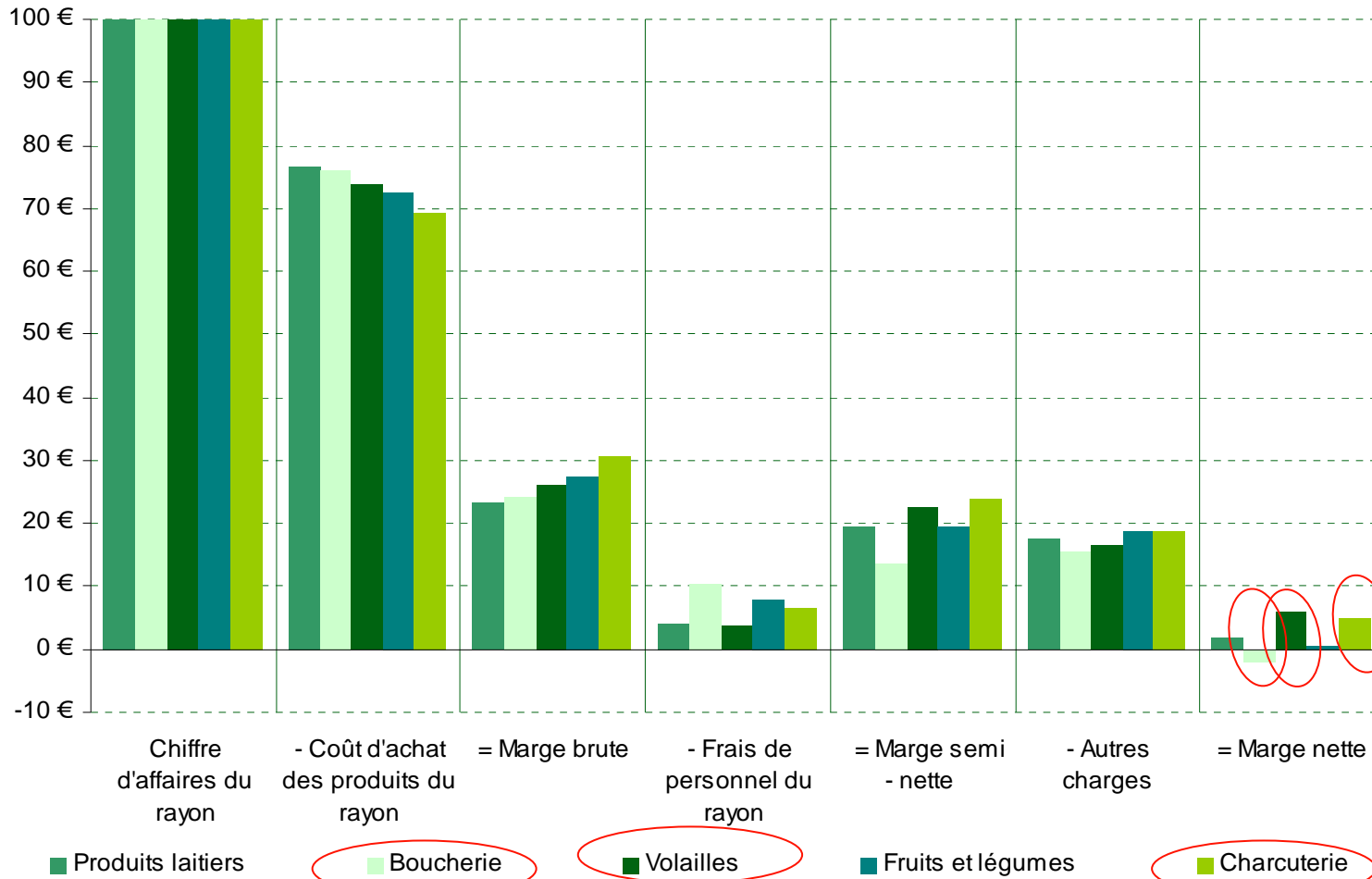
Traitement pour rapport 2013 : 2012 + 1° trim 2013 ? **à faire**

Retour sur rapport 2012 et
mise à jour en février 2013

COMPTES RAYONS GMS

PORC - VOLAILLE

COMPTES GMS 2011



COMPTES GMS

Rapport 2012 / point d'améliorations 2013

7 enseignes

- « intégrées » : données centralisées tête de réseau
- « indépendants » : consolidation de comptes d'échantillon de magasin + « modèles »
- centrale d'achat grossiste : consolidée avec magasins
- supermarchés sous-représentés
- « frais généraux » trop agrégés, et pas assez détaillés, et :
- pas toujours sûr de ne pas avoir compté en charges certains éléments du résultat net de l'enseigne (= ensemble magasins+centrale+tête de réseau) *et donc minimisé le résultat net / rayon ?*

Retour sur rapport 2012 et
mise à jour en février 2013

COÛTS DE PRODUCTION AGRICOLE

COMPTES EXPL. SPECIALISEES ET COÛT DE PRODUCTION

sources :

RICA : comptes exploitations spécialisées ; charge et produits détaillés ;
pas de kg, % produit total

Rapport 2013 : 2011 + indices (IMPAPA et IPPAP...)

Pour porcs, pas pour volaille (intégration...)

mise à jour février 2013 : année 2011

2) Instituts techniques :

Porc / IFIP : coût de production / kg de porc, poids de l'alimentation....

dernière année rapport 2012 : 1^{er} sem 2012 ITAVI :

Volaille / ITAVI : coût de production supporté par éleveur et intégrateur

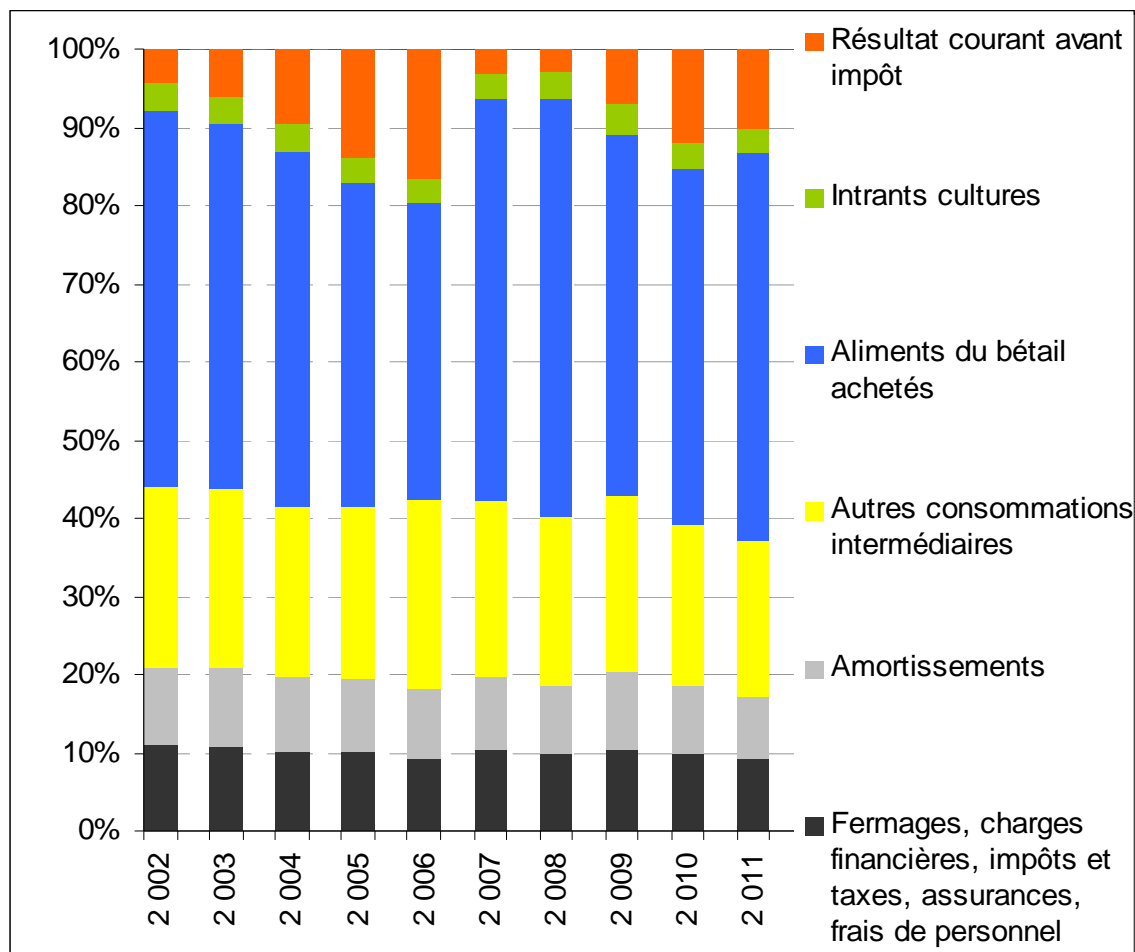
Coût aliment : indice du coût des MP (indice ITAVI) + indice coût transformation appliqués
coût moyen année de référence issu enquête élevages

Autres postes : données élevages ou OP

Rapport 2012 : jusqu'au 1^{er} sem 2012

RMT coûts de production

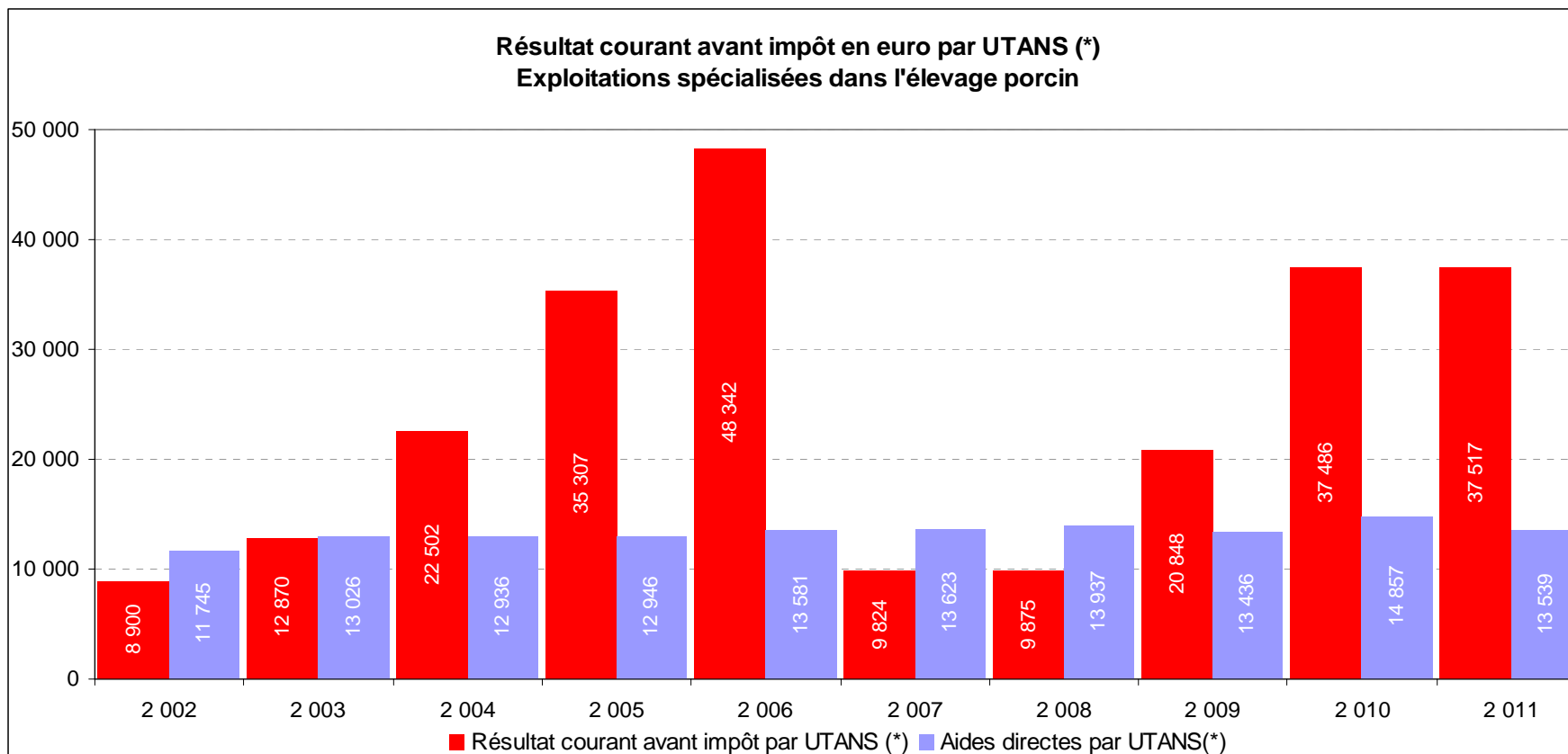
EXPL. PORCINES SPECIALISEES : STRUCTURE CHARGES



Mise à jour par SPP févr
2013 : année 2011

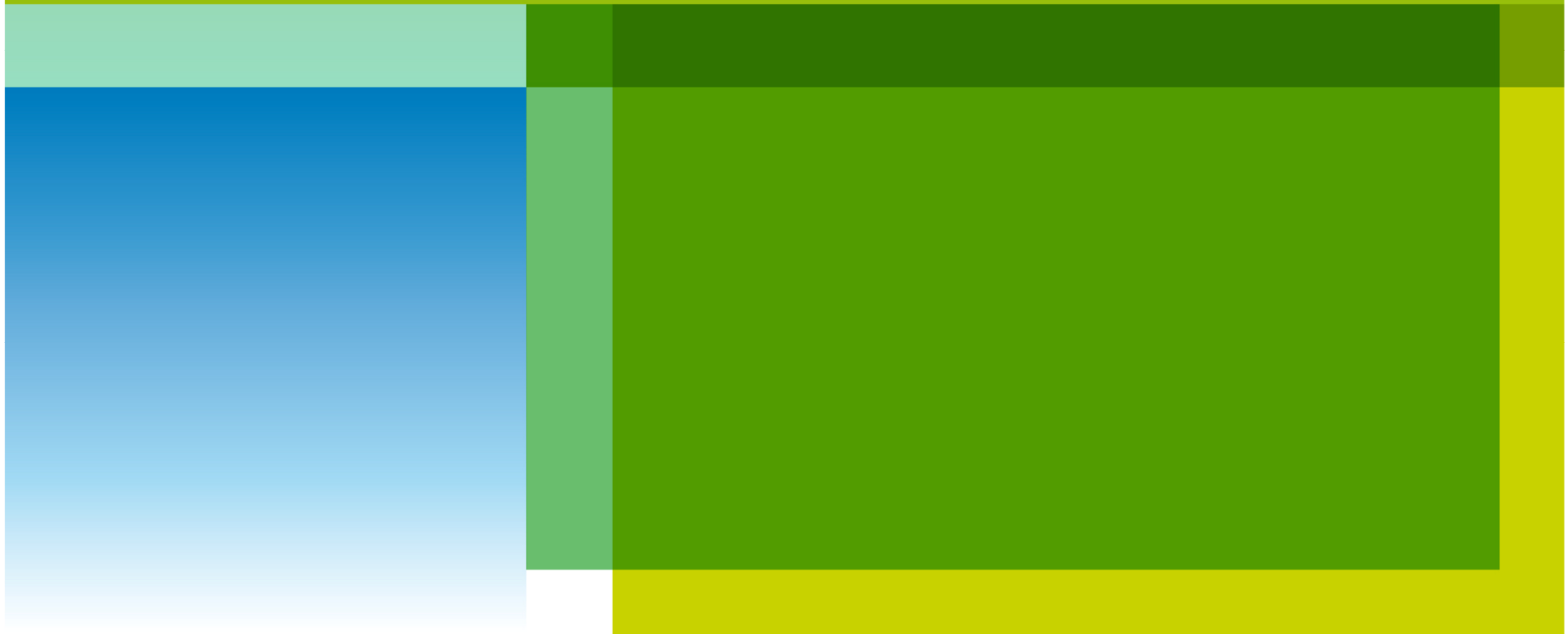
EXPL. PORCINES SPECIALISEES : RCAI

Mise à jour par SPP févr 2013 : année 2011



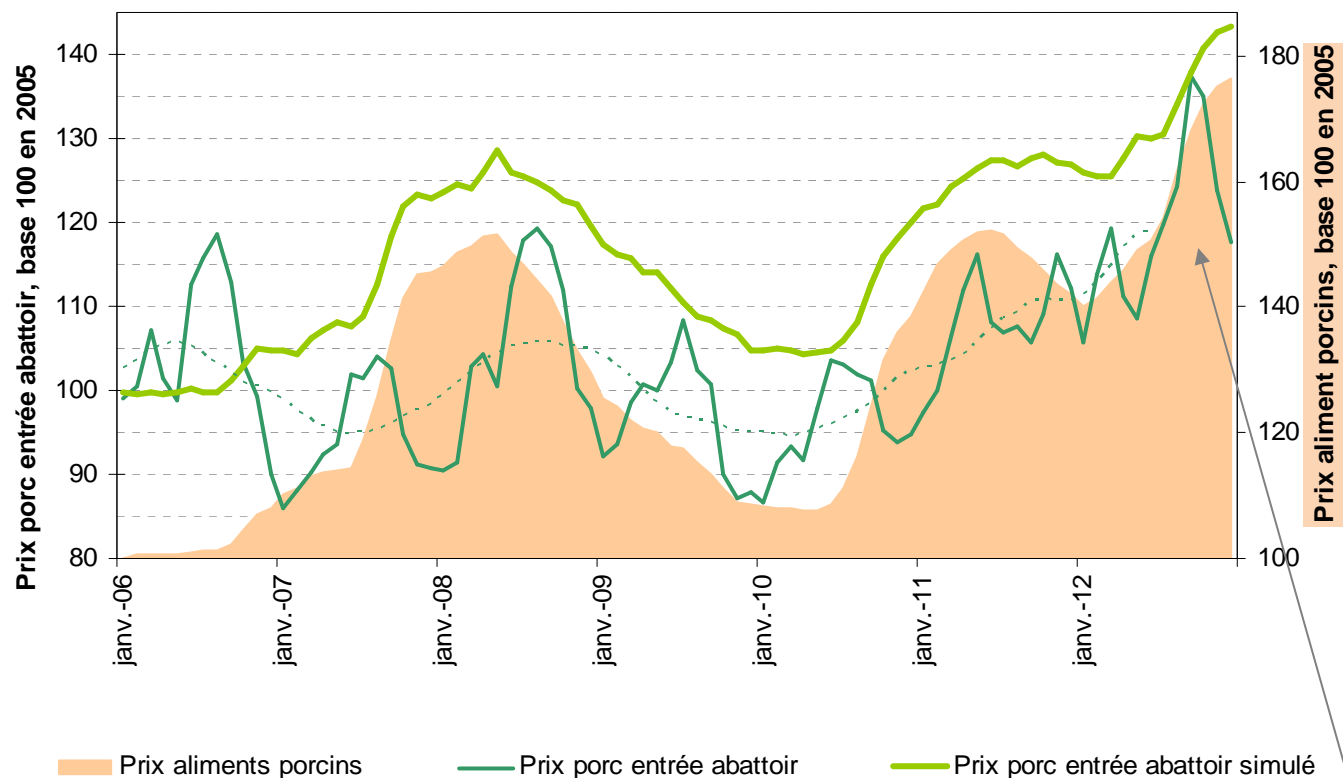
Retour sur rapport 2012 et
mise à jour en février 2013

TRANSMISSION DES COÛTS



TRANSMISSION DES COÛTS : séries du rapport revues

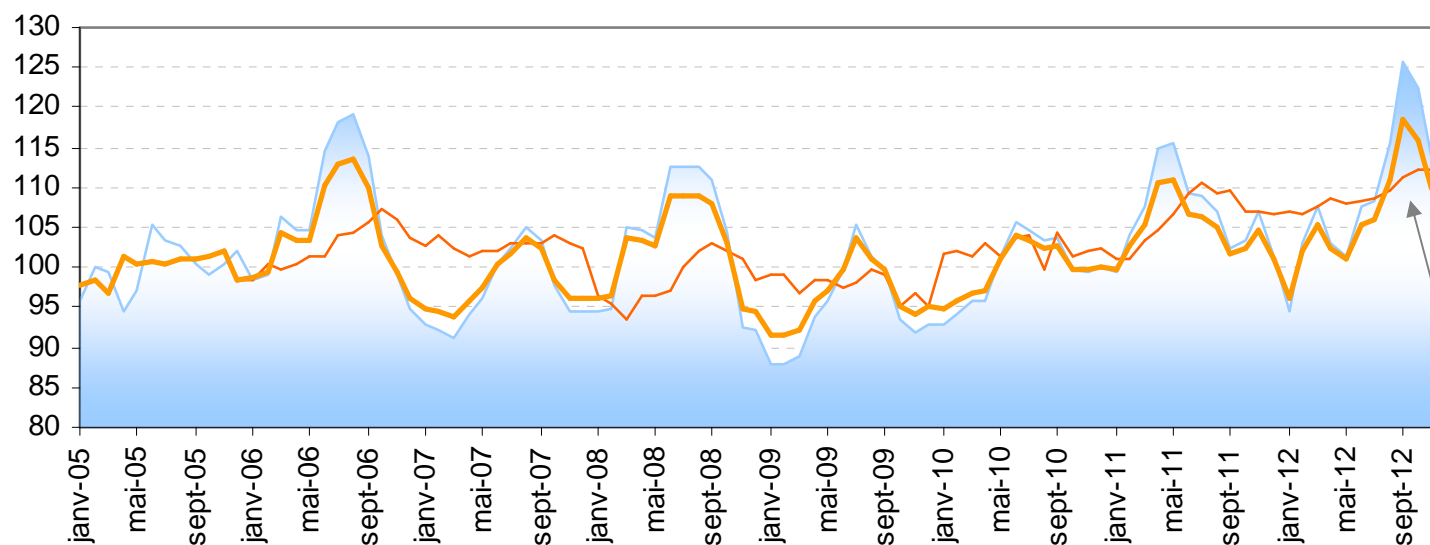
Prix du porc entrée abattoir simulé à marge brute de l'élevage sur aliments constante à son niveau 2005



Fort « décrochage » fin 2012...

TRANSMISSION DES COÛTS : séries du rapport revues

Prix du jambon sortie usine simulé à marge brute usine sur jambon découpe à son niveau 2005
(série corrigée à partir de 2009)



Prix jambon sortie abattage-découpe

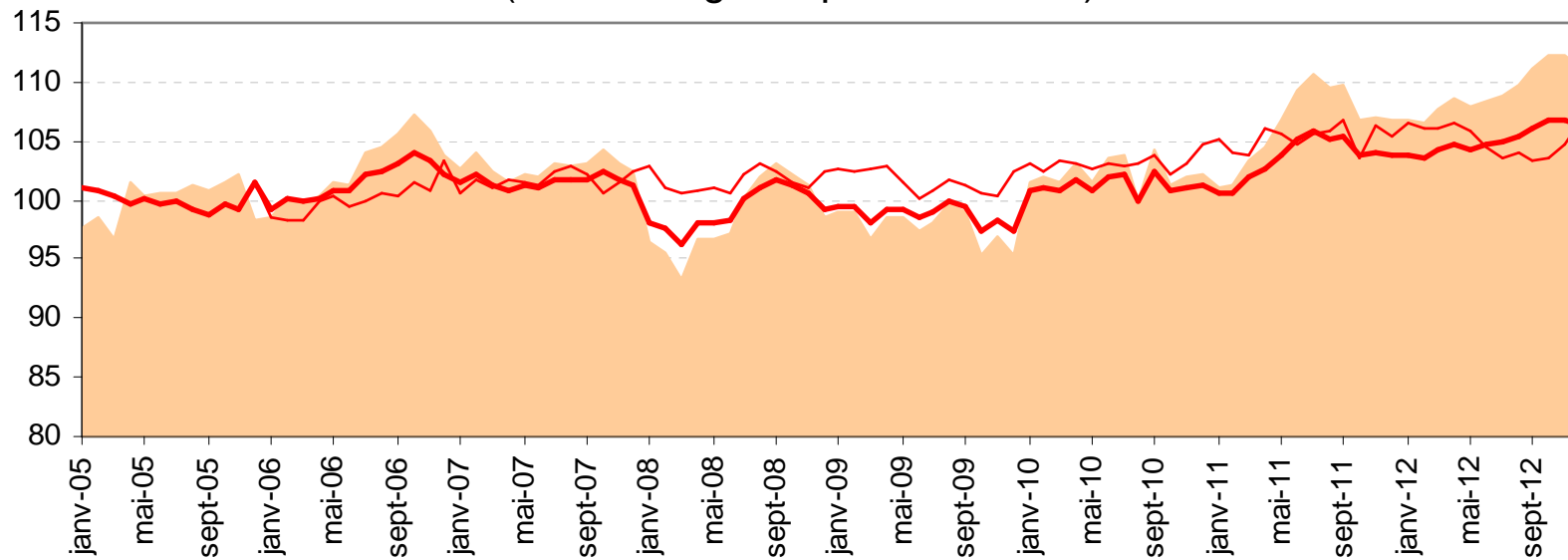
Prix jambon cuit sortie charcuterie

Prix jambon cuit sortie charcuterie simulé

« décrochage » été 2012...

TRANSMISSION DES COÛTS

Prix du jambon en GMS simulé à marge brute GMS sur jambon à son niveau 2005
(série corrigée à partir de 2009)



■ Prix jambon cuit sortie charcuterie

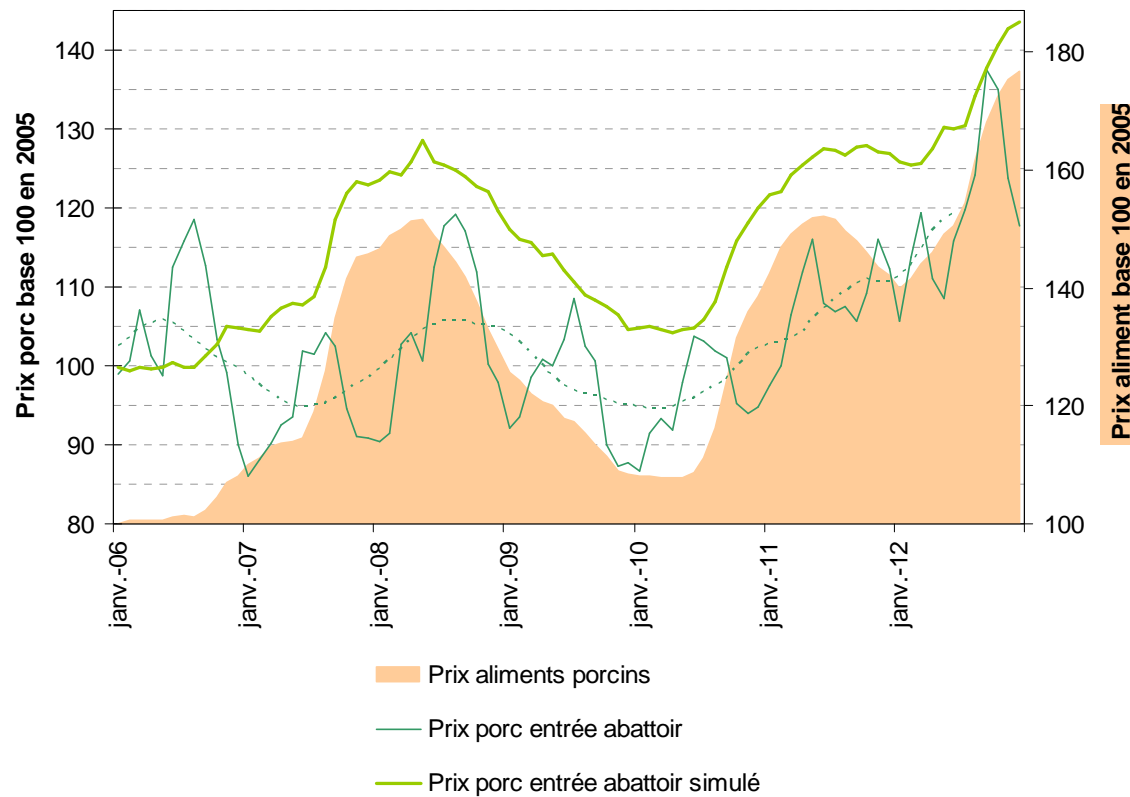
— Prix jambon cuit au détail en GMS

— Prix jambon cuit au détail en GMS simulé

TRANSMISSION DES COÛTS

« Modélisation » d'une transmission intégrale à marges constantes (niveau 2005) dans toute la chaîne

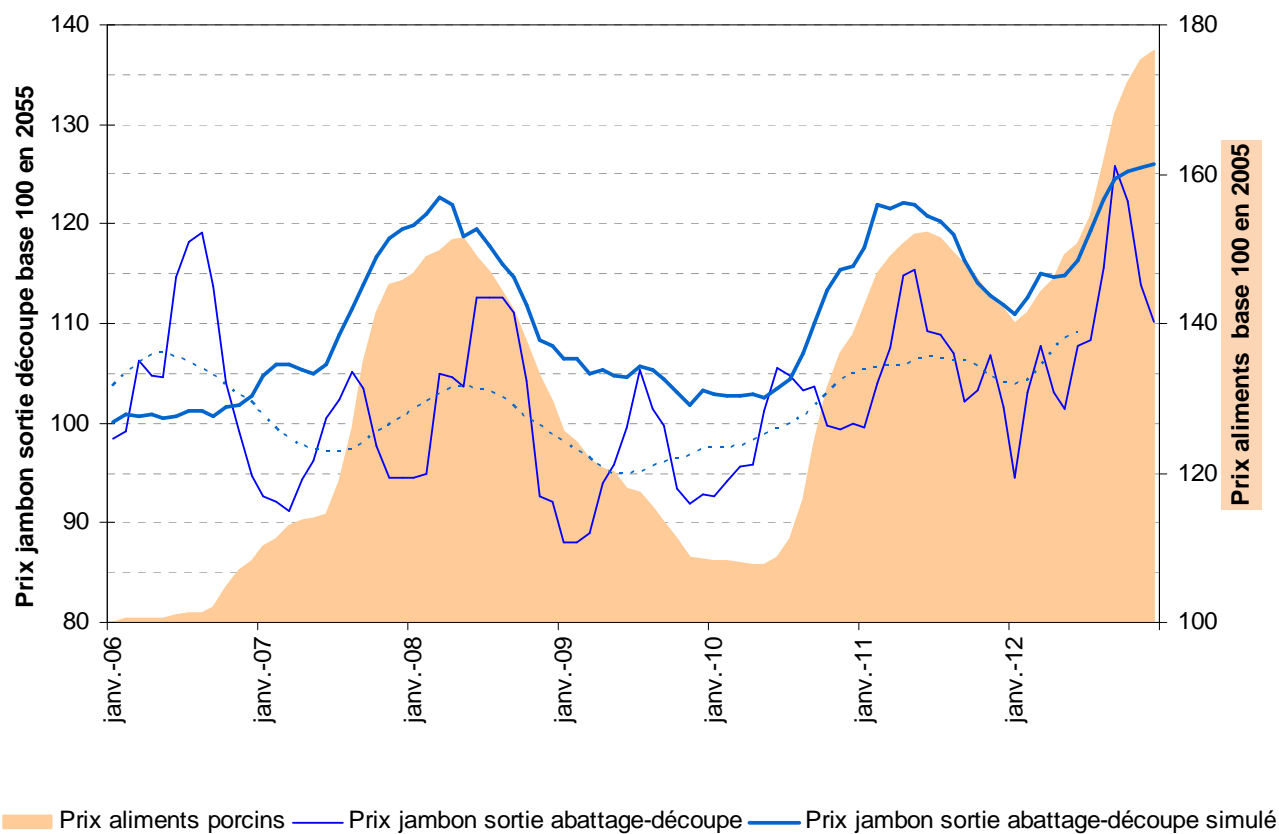
1 . Prix du porc entrée abattoir simulé en fonction du prix de l'aliment



TRANSMISSION DES COÛTS

« Modélisation » d'une transmission intégrale à marges constantes (niveau 2005) dans toute la chaîne

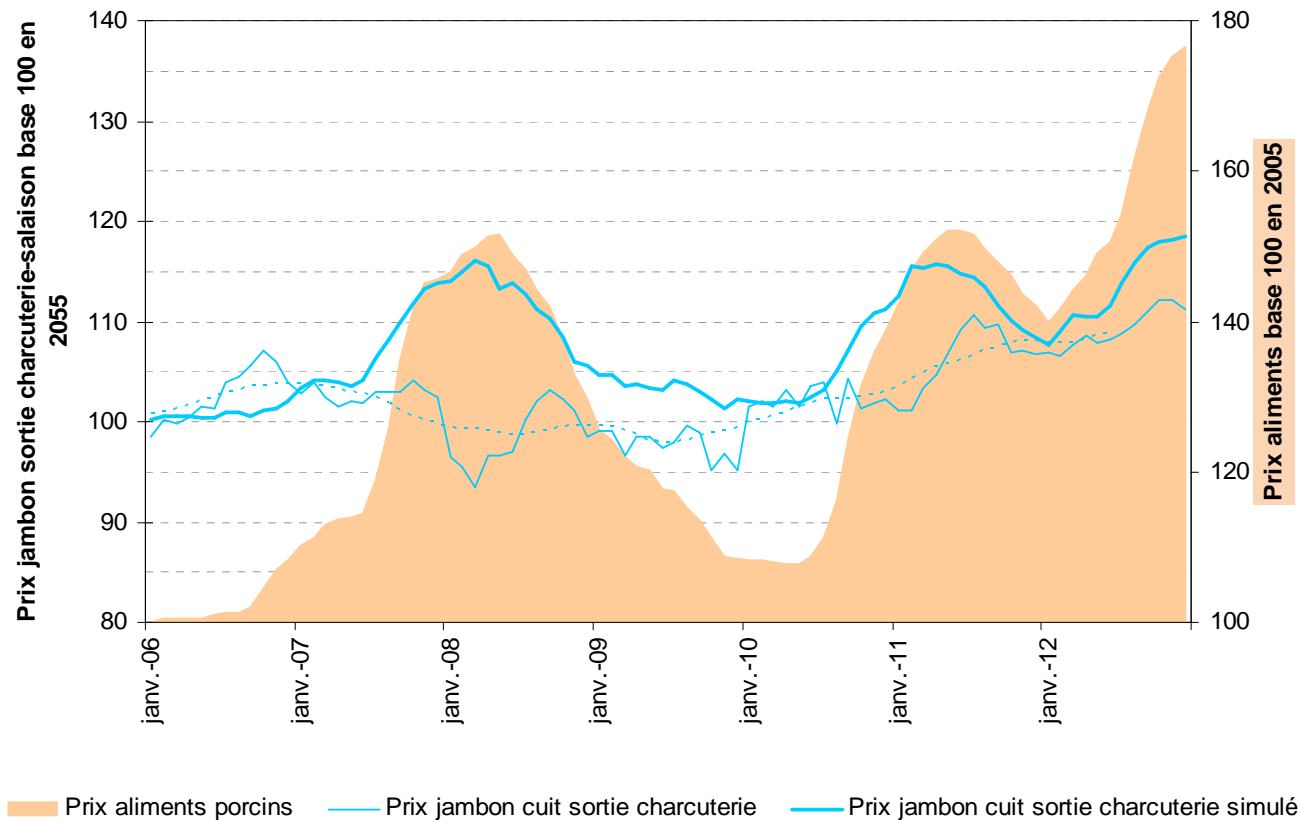
2 . Prix découpe jambon sortie abattage-découpe simulé en fonction du prix du porc simulé



TRANSMISSION DES COÛTS

« Modélisation » d'une transmission intégrale à marges constantes (niveau 2005) dans toute la chaîne

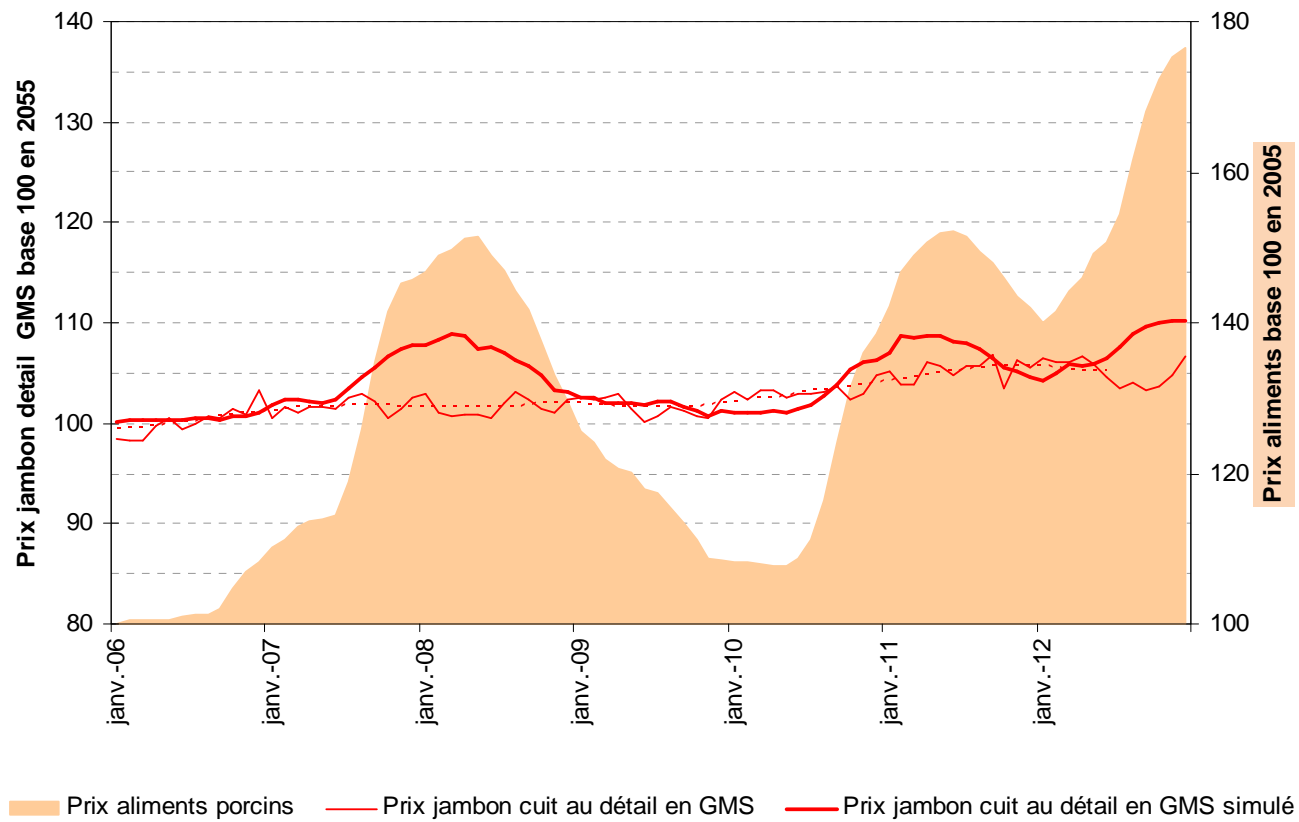
3 . Prix jambon sortie charcut-salaison simulé en fonction du prix découpe simulé



TRANSMISSION DES COÛTS

« Modélisation » d'une transmission intégrale à marges constantes (niveau 2005) dans toute la chaîne

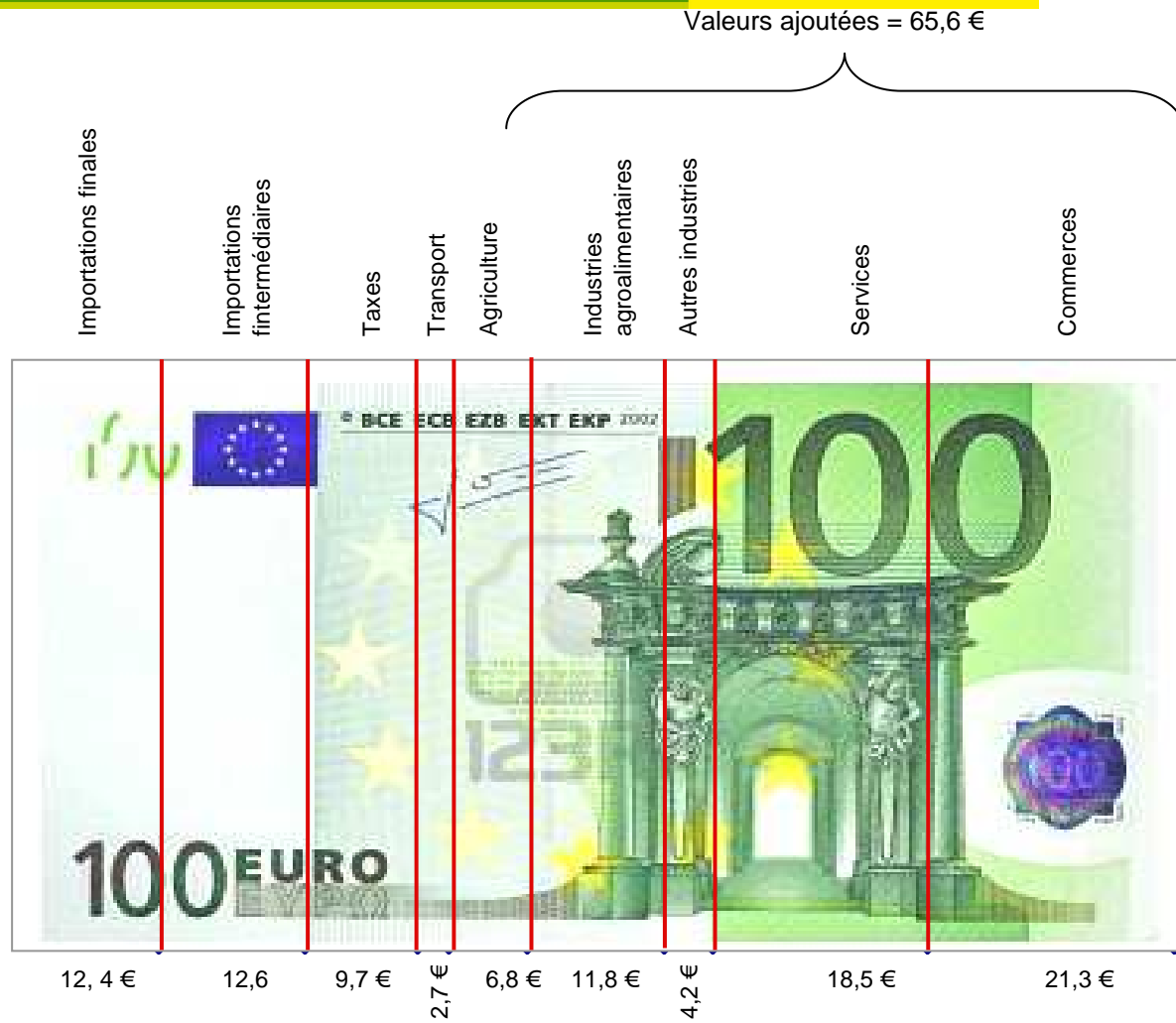
4 . Prix jambon en GSM simulé en fonction du prix jambon sortie usine simulé



Rapport 2013, sujets filières viandes blanches



« L'EURO ALIMENTAIRE » (INRA, FranceAgriMer)



A DECIDER...

Améliorations ?

- Séries mensuelles prix-marges brutes
- Comptes IAA
- Comptes GMS
- Comptes production agricole
- Transmission coûts

Quel(s) thème(s) développer dans rapport 2013 ?

- Transmission coûts

€ alimentaire...

« L'EURO ALIMENTAIRE » (INRA, FranceAgriMer)

