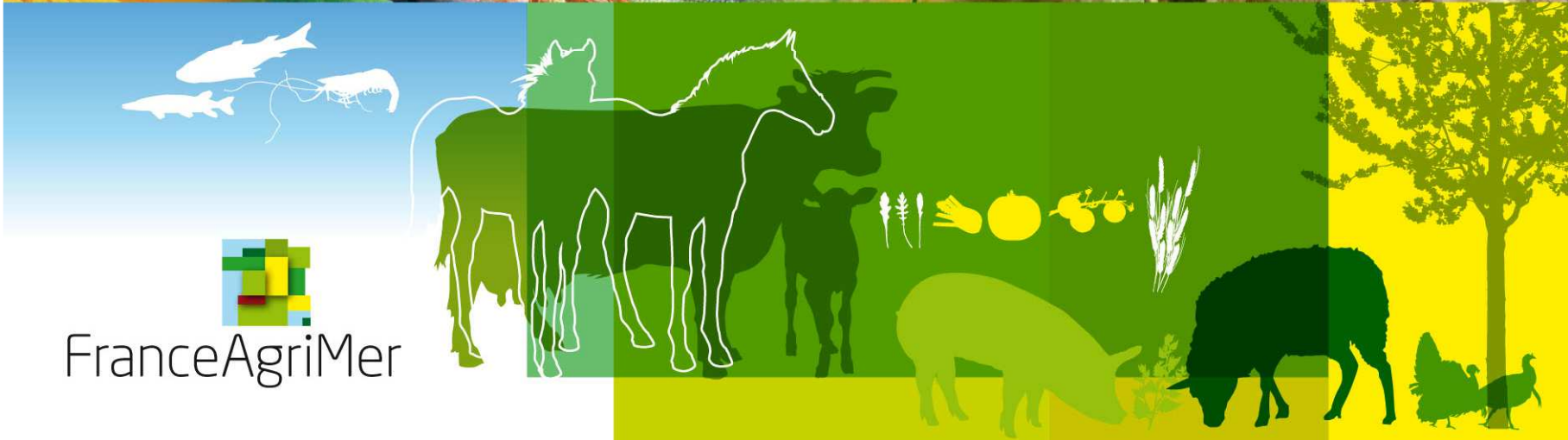


CÉRÉALES /
FRUITS ET LÉGUMES /
HORTICULTURE /
LAIT /
OLÉO-PROTÉAGINEUX /
PÊCHE ET AQUACULTURE /
PLANTES À PARFUM, AROMATIQUES ET MÉDICINALES /
SUCRE /
VIANDES BLANCHES /
VIANDES ROUGES /
VINS /

FranceAgriMer



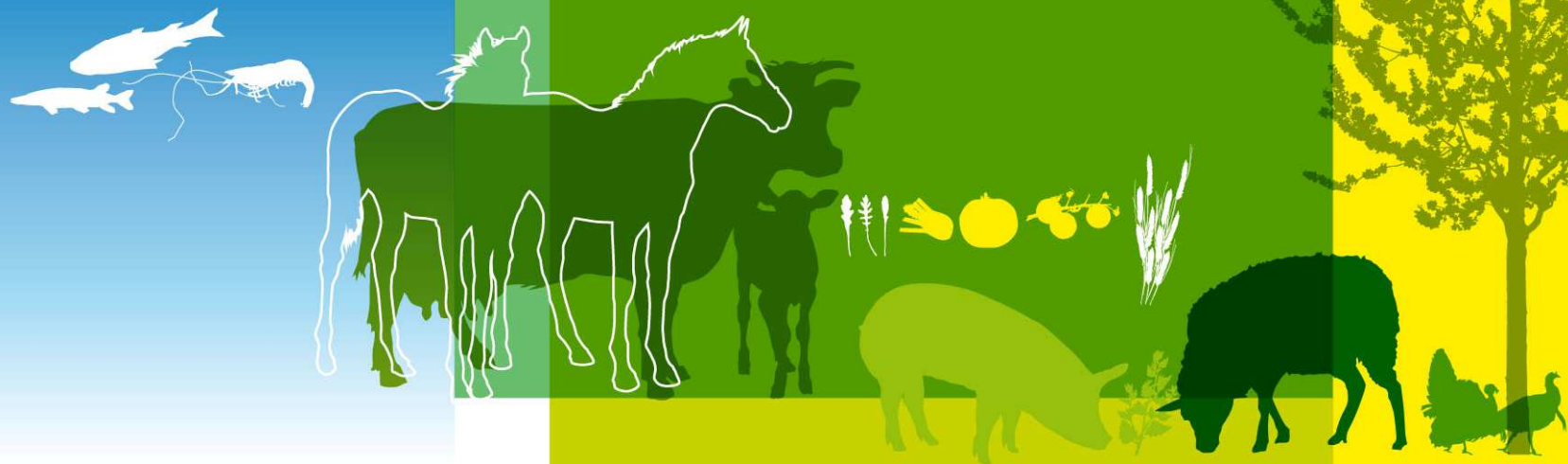

FranceAgriMer

6^{ème} Réunion d'échanges nutrition animale

Eléments de conjoncture

11 juillet

Paris



Thèmes abordés

Viande

- La consommation de viande

Un recul constaté pour presque toutes les viandes, seule la viande de porc se maintient

- Dégradation du solde du commerce extérieur

Volume : - 8 000 tonnes, Valeur : - 44 millions d'€ sur les 4 premiers mois

- Un recul net de la production de viande bovine

Une stabilisation des effectifs de vaches allaitantes, mais une décapitalisation de vaches laitières

Lait

- Une baisse de la collecte en ce début de campagne

Consommation mesurée par bilan

(estimation sur les 4 premiers mois de l'année 2013) – source : FranceAgriMer d'après SSP

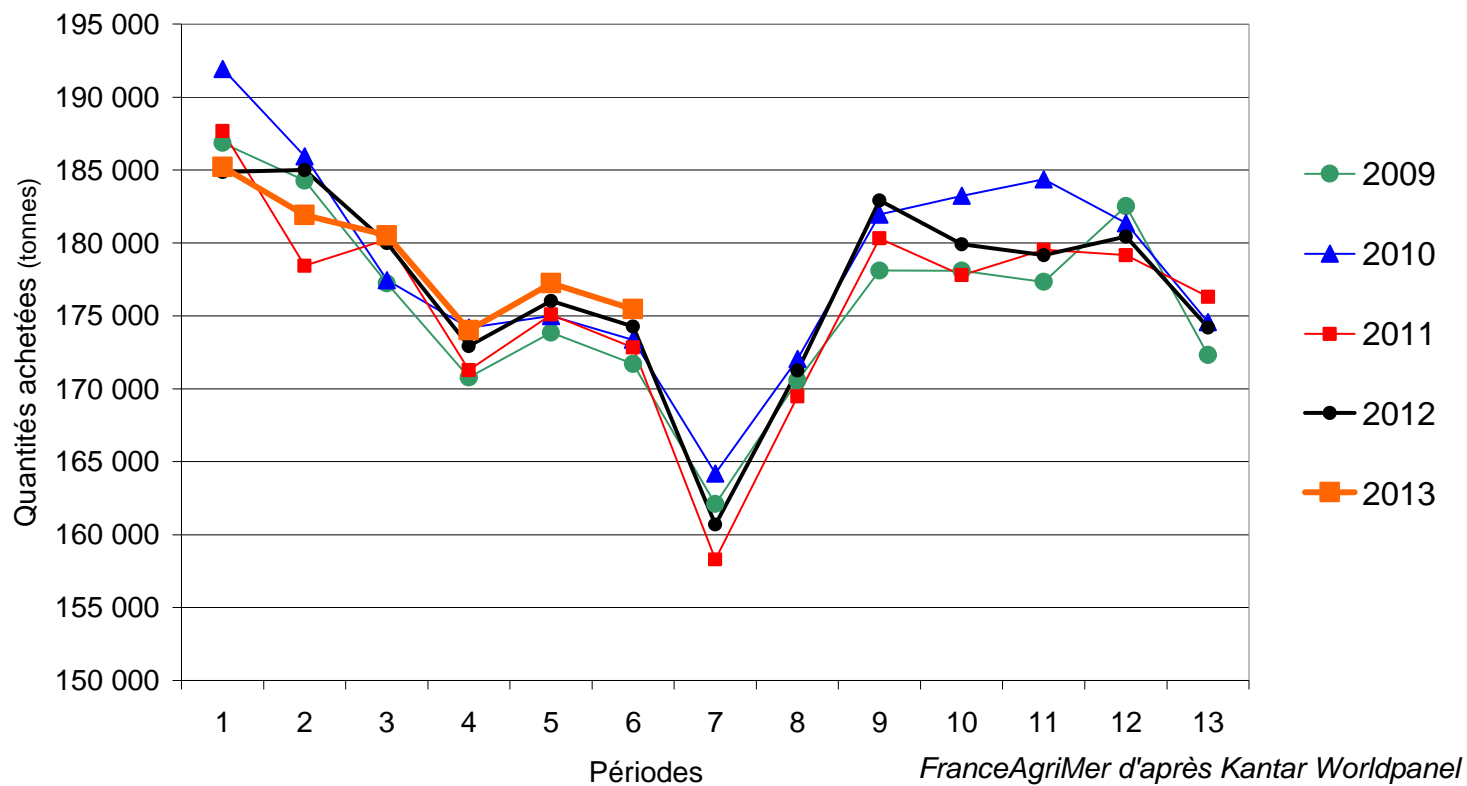
	Part	Var 2013/2012
Viande bovine	22,3	- 3,6
- dt Viande de veau	3,1	- 5,1
- dt Viande bovine	19,2	- 3,3
Viande ovine	2,7	- 6,3
Viande porcine	30,4	+0,1
Viande de volailles	22,1	-1,9
- dt poulet	10,2	- 0,4
- dt dinde	3,5	- 5,2
Viande chevaline	0,2	- 6,8
Ensemble viandes	100	- 2,2

Consommation mesurée par bilan / consommation des ménages

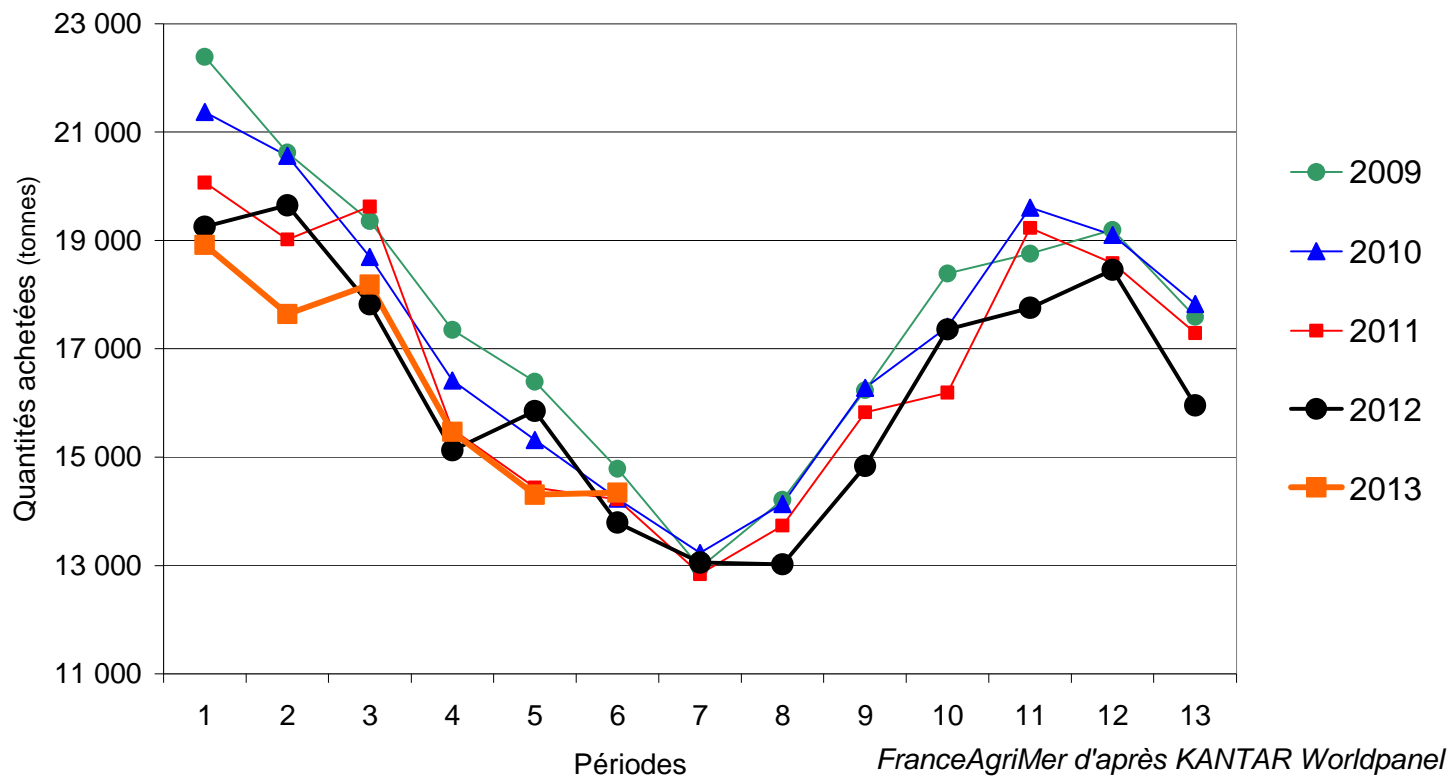
(estimation sur les 4 premiers mois de l'année 2013) – source : FranceAgriMer d'après SSP et KWP

Var 2013/2012	Bilan (4 mois)	Ménages (16 juin 2013)
Viande bovine	- 3,6	- 1,7
- dt Viande de veau	- 5,1	+ 0,9
- dt Viande bovine	- 3,3	- 2,6
Viande ovine	- 6,3	- 2,4
Viande porcine	+ 0,1	- 2,6 frais / +1,2 charc
Viande de volailles	- 1,9	+ 0,7
- dt poulet	- 0,4	+ 4,5
- dt dinde	- 5,2	- 5,2
Viande chevaline	- 6,8	- 2,5
Ensemble viandes	- 2,2	+ 0,1

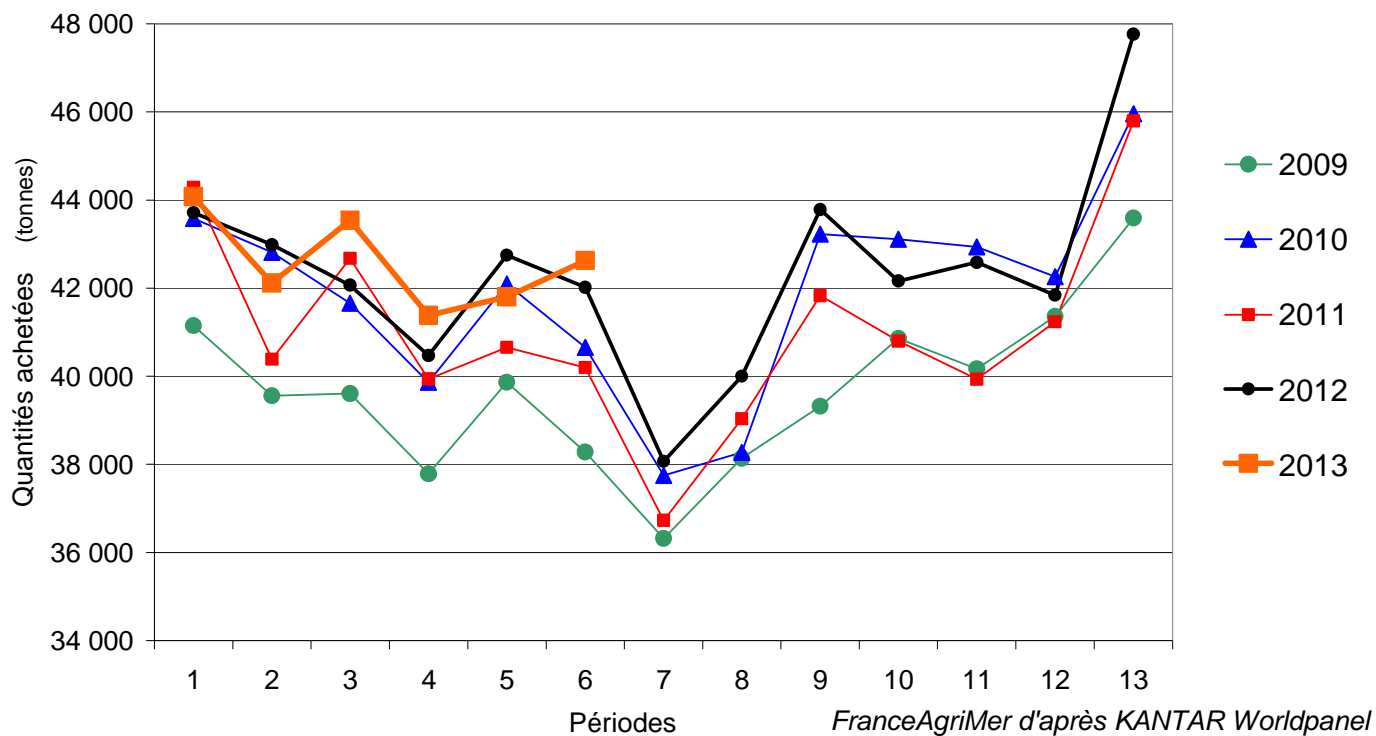
ACHATS DES PRODUITS CARNÉS EN FRANCE



ACHATS DE VIANDE DE BŒUF EN FRANCE

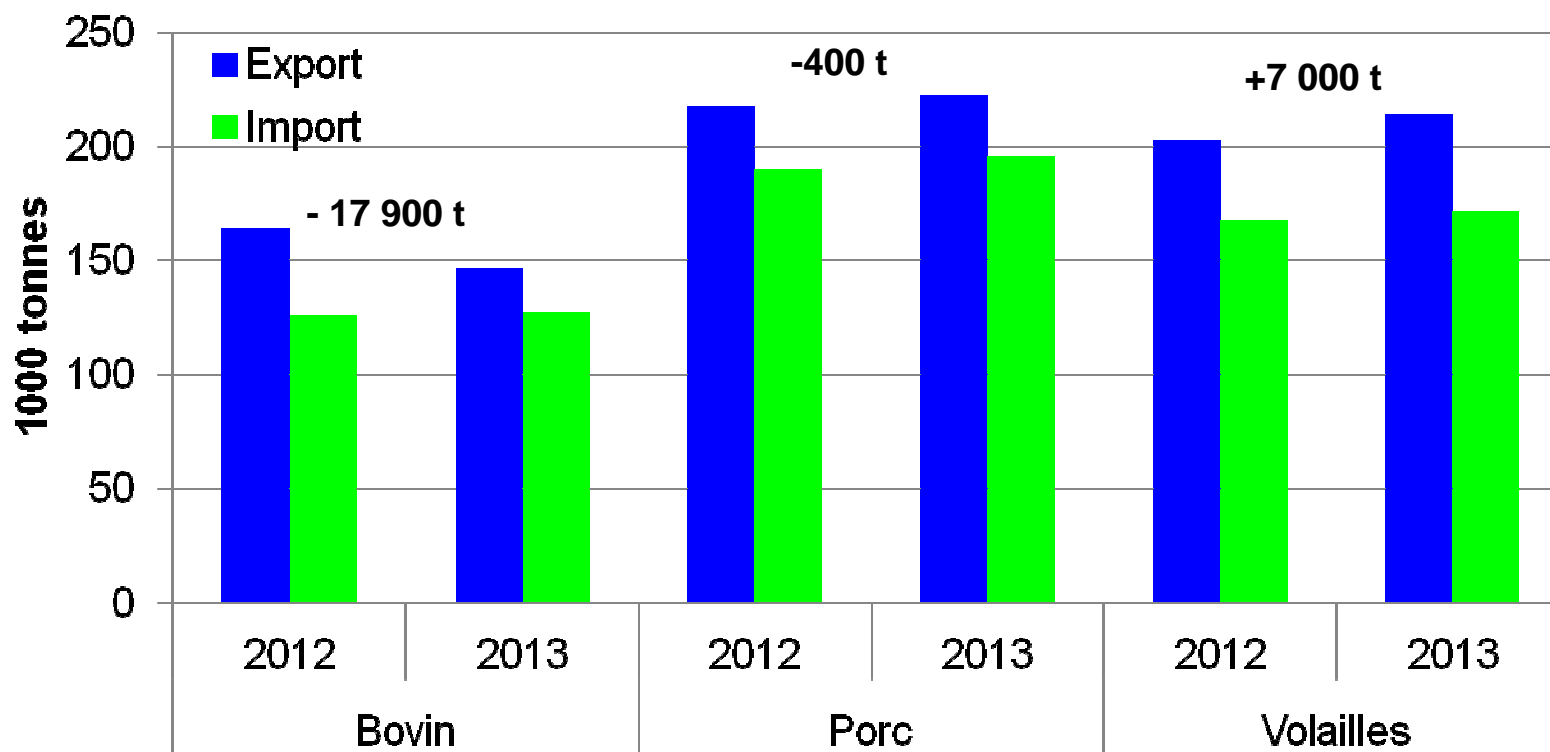


ACHATS DE VOLAILLES ET LAPIN EN FRANCE

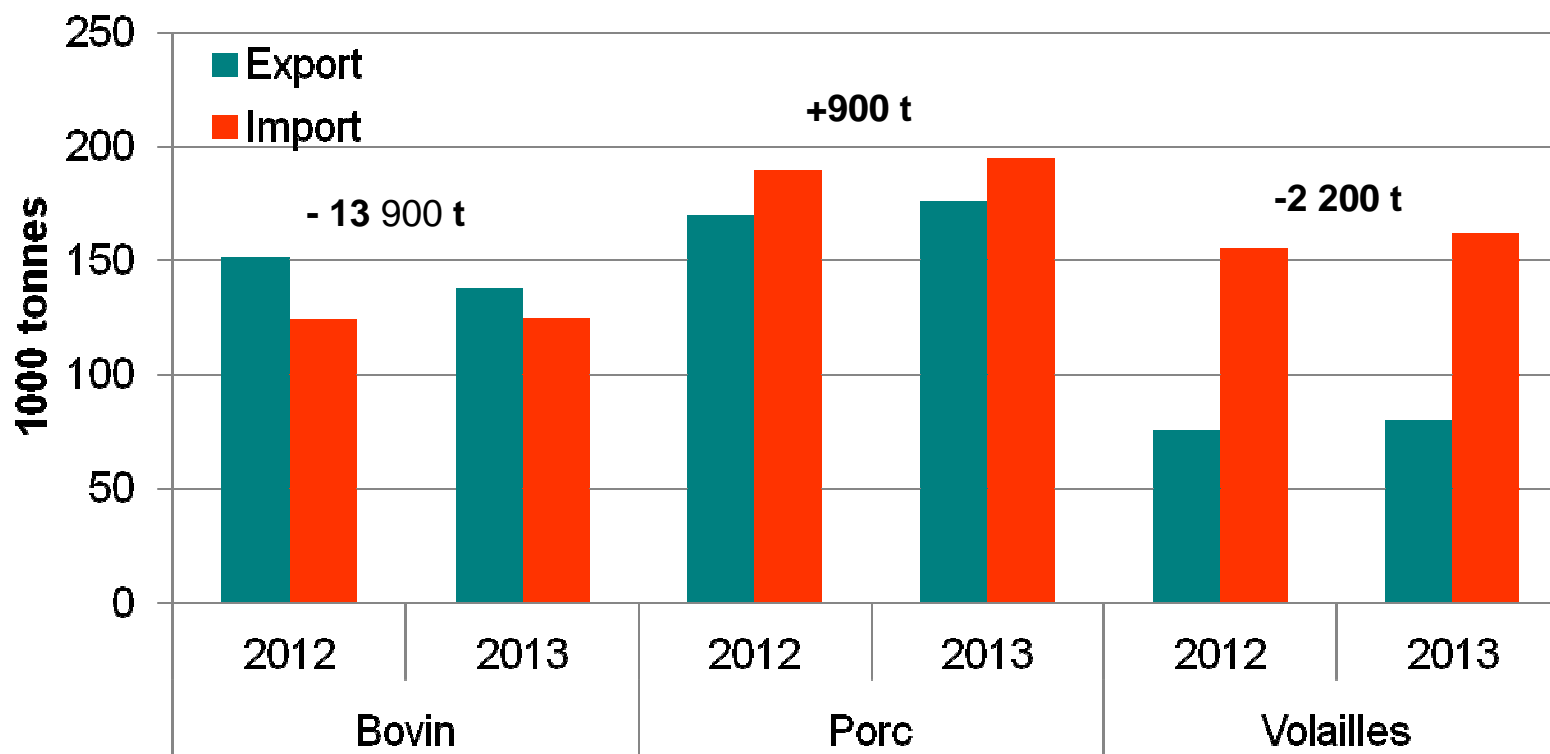




Echanges commerciaux pour les principales viandes - Monde (4 premiers mois de l'année)



Echanges commerciaux pour les principales viandes – UE (4 premiers mois de l'année)



Source : FranceAgriMer d'après douanes françaises
 ÉTABLISSEMENT NATIONAL DES PRODUITS DE L'AGRICULTURE ET DE LA MER

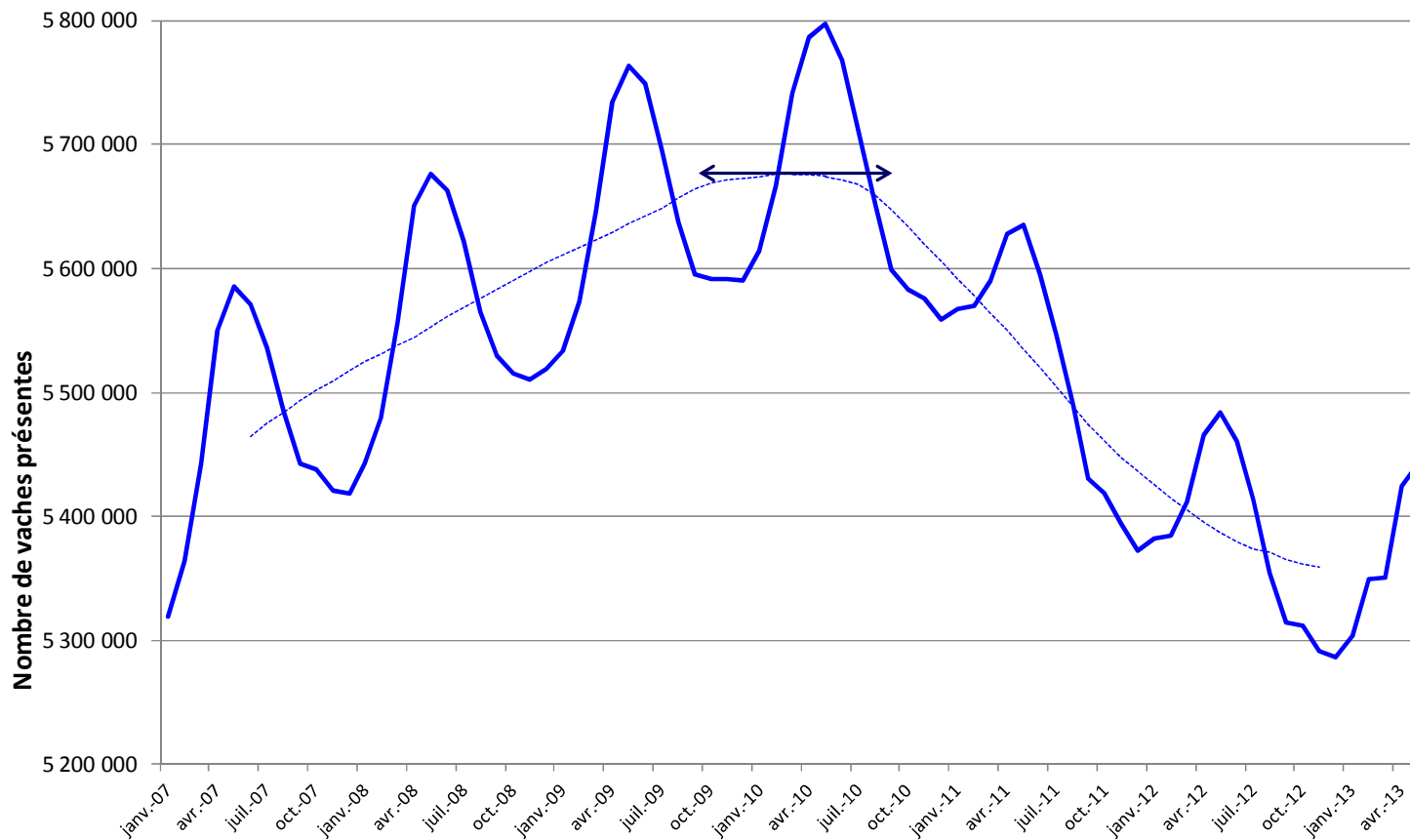
Production française de viande

(estimation sur les 5 premiers mois de l'année 2013) – source : FranceAgriMer d'après SSP

Var 2013/2012	Bilan (4 mois) têtes	Bilan (4 mois) poids
Viande bovine	- 5,1	- 5,3
- dt Viande de veau	- 4,3	- 4,2
- dt Viande bovine	- 5,4	- 5,5
	-V : - 10,2 -JB: + 3,4	-V : - 10,9 -JB: + 3,3
Viande ovine	- 3,0	- 3,9
Viande porcine	- 1,8	- 0,9
Viande de volailles	+2,2	+0,1
- dt poulet	+ 3,7	+ 3,2
- dt dinde	- 13,5	- 5,5
Viande chevaline	+ 13,0	+ 10,6

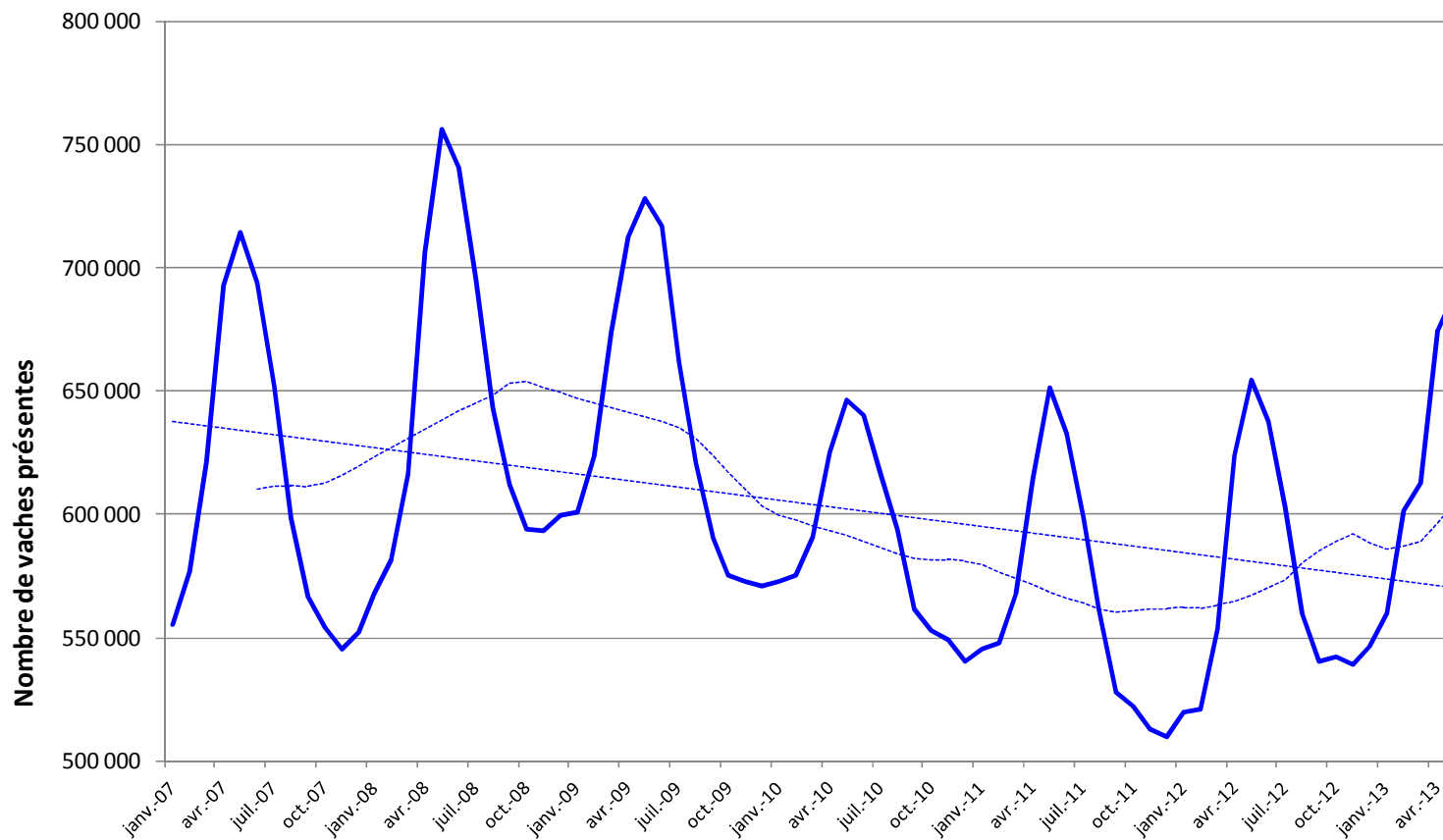


Effectifs de femelles de races à viande (> 24 mois)



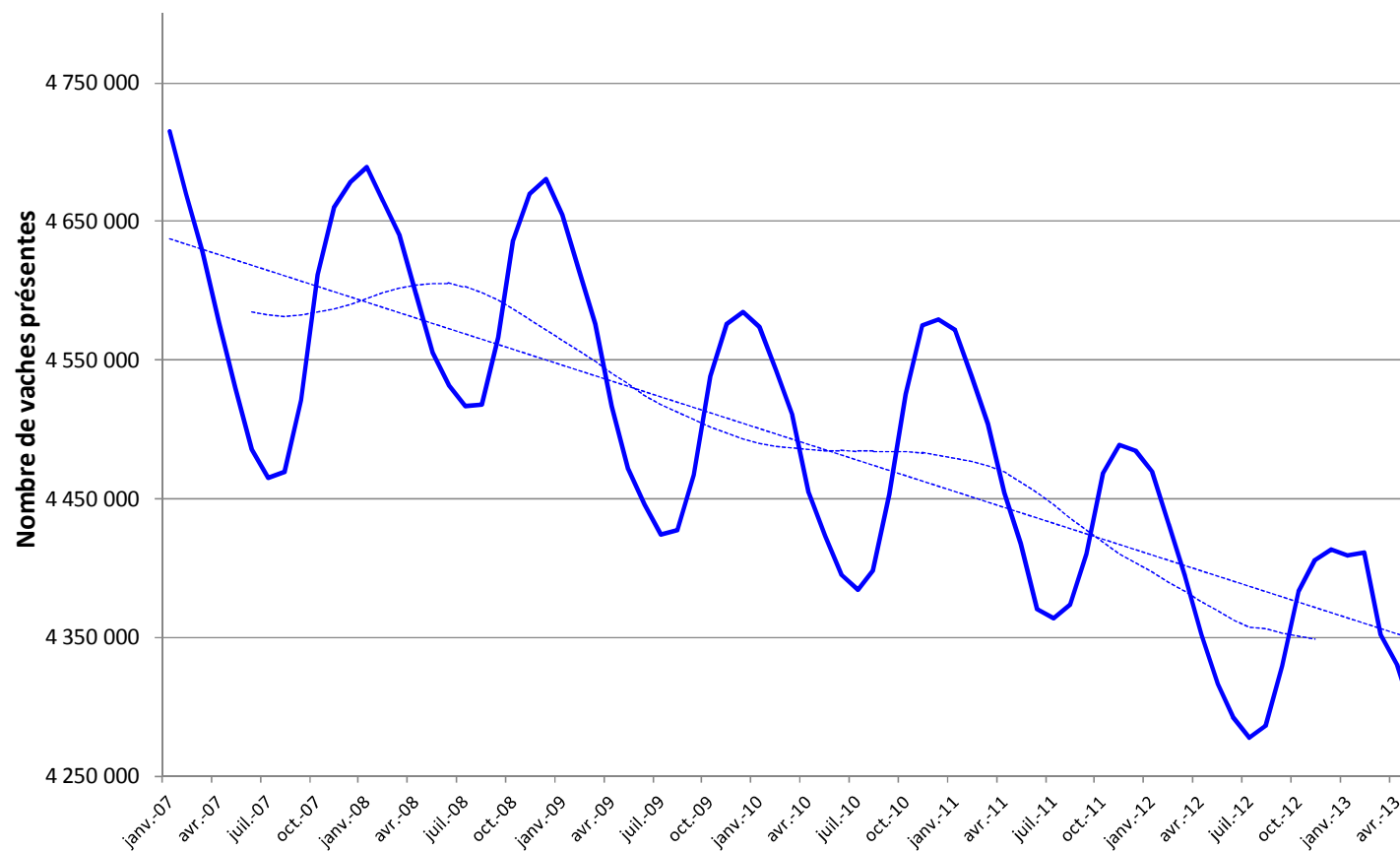


Effectifs de mâles de 12 à 24 mois

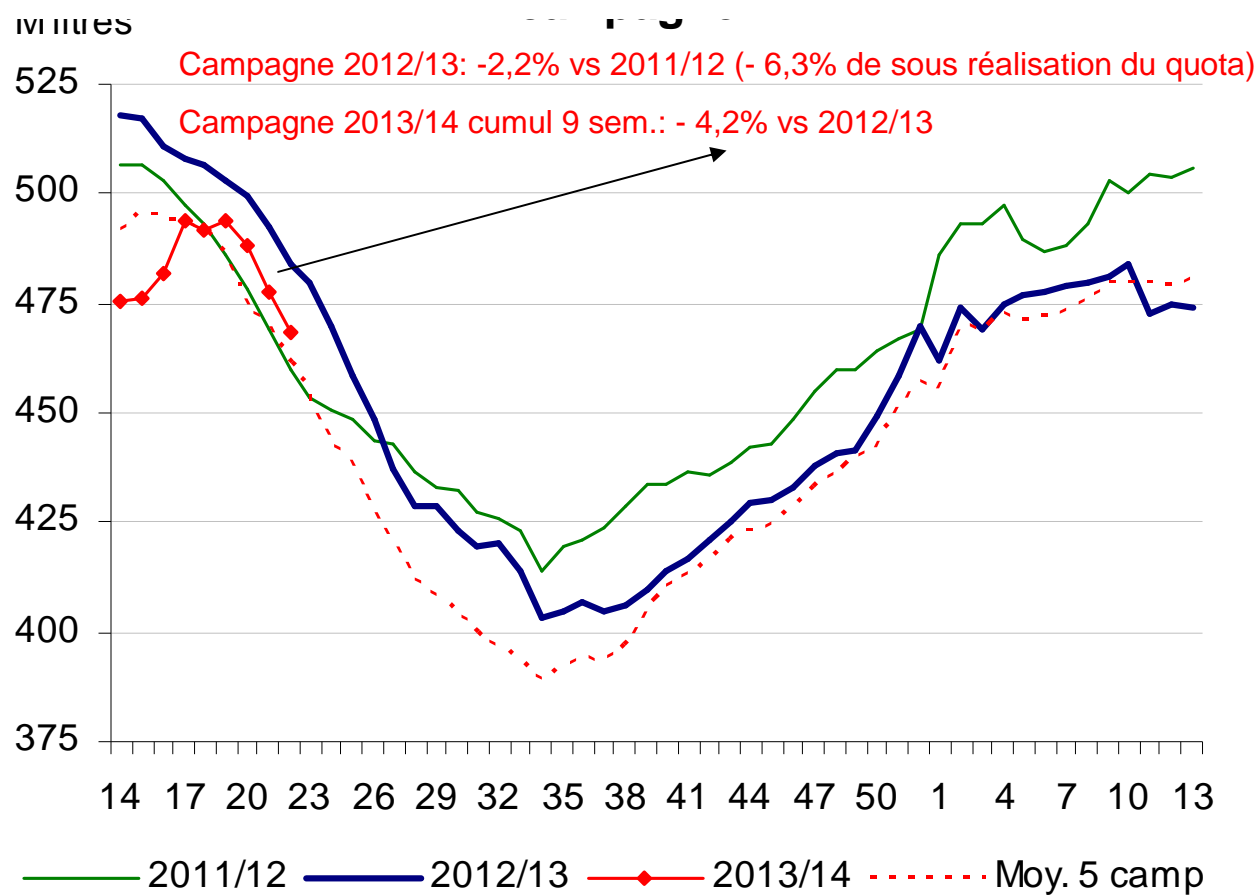




Effectifs de femelles de races laitières (>24 mois)



Baisse de la collecte, retard et diminution du pic de collecte...

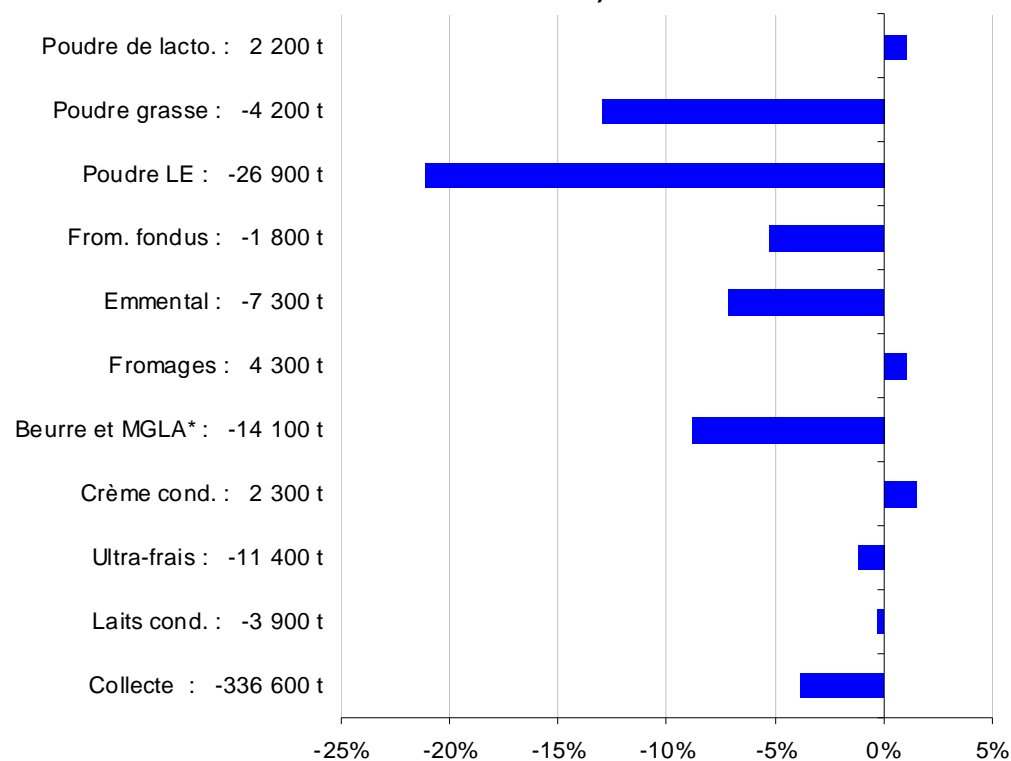


Source: FranceAgriMer - Sondage hebdomadaire
 ÉTABLISSEMENT NATIONAL DES PRODUITS DE L'AGRICULTURE ET DE LA MER



...entraînant une recul des fabrications de PI et de PGC

Fabrications françaises: 4m 2013 (% par rapport aux mêmes mois de 2012)



- La baisse de collecte entraîne une baisse des fabrications de PI mais également des PGC
- Seuls la **crème** et le **fromage** sont en hausse, tirés par une demande intérieure en hausse



Quelques éléments de conclusion

- Baisse attendue de la production porcine sur le 2^{ème} semestre (environ – 2 % en France et dans l'UE)
- Concurrence Brésil-France forte sur le « poulet export » à destination du Moyen-Orient
- Baisse des disponibilités de vaches de réforme, mais l'offre en bovins mâles finis pourraient croître, cela dépendra de la demande du marché italien
- Baisse du troupeau de vaches laitières sur les derniers mois

