

Les matières premières utilisées dans l'alimentation animale Evolutions récentes et perspectives

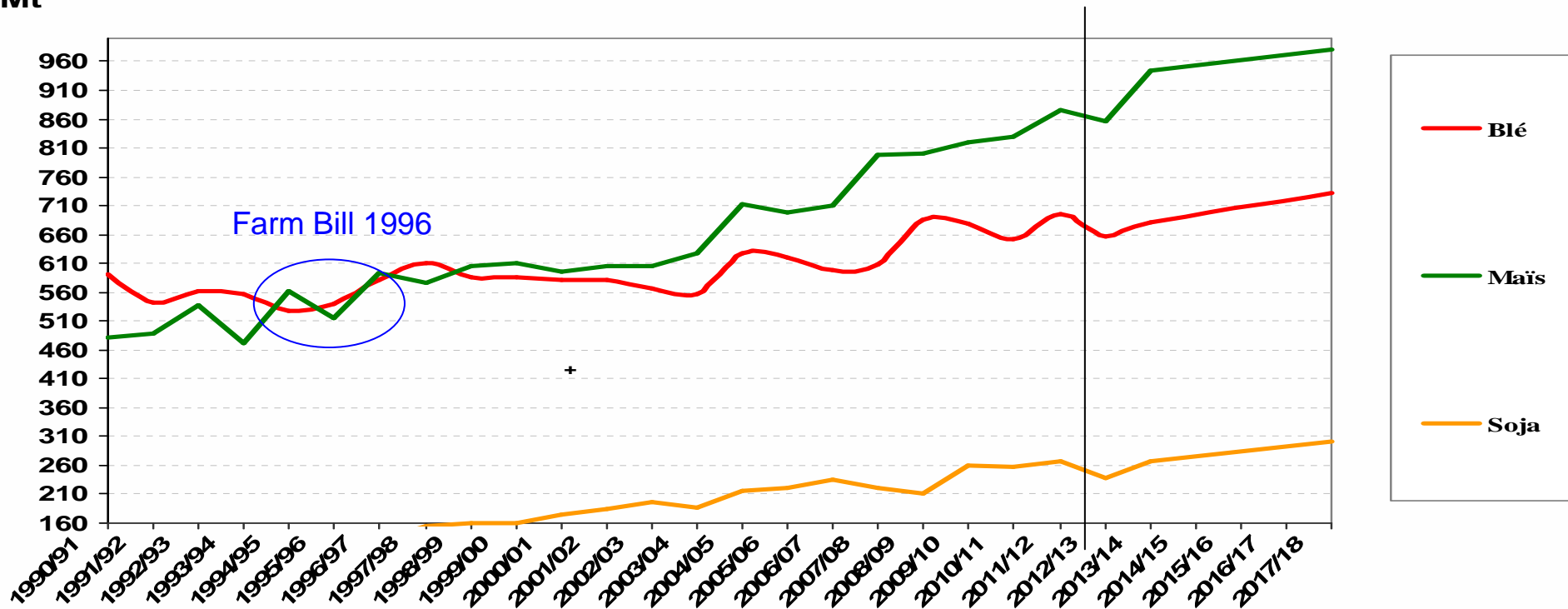
Groupe de travail *Nutrition animale*
11 juillet 2013

POINTS-CLE : MONDE (1) Evolutions récentes

- Production céréalière : le blé est définitivement distancé par le maïs
- Les Etats-Unis perdent des parts de marché à l'export en céréales et en oléagineux
- Depuis le début des années 2000 « Billard à 3 bandes » entre Etats-Unis, UE et mer Noire
- .. mais souvent un double marché
- La mer Noire : à la fois un concurrent et un fournisseur pour l'Union européenne
- Le potentiel d'exportation de l'Amérique du sud handicapé par les interférences politiques (Argentine) et par le manque de fiabilité de la logistique (Brésil)
- La Plan d'action du G 20 : une plus grande transparence statistique et un début de concertation entre exportateurs : moins de volatilité sur les marchés ?

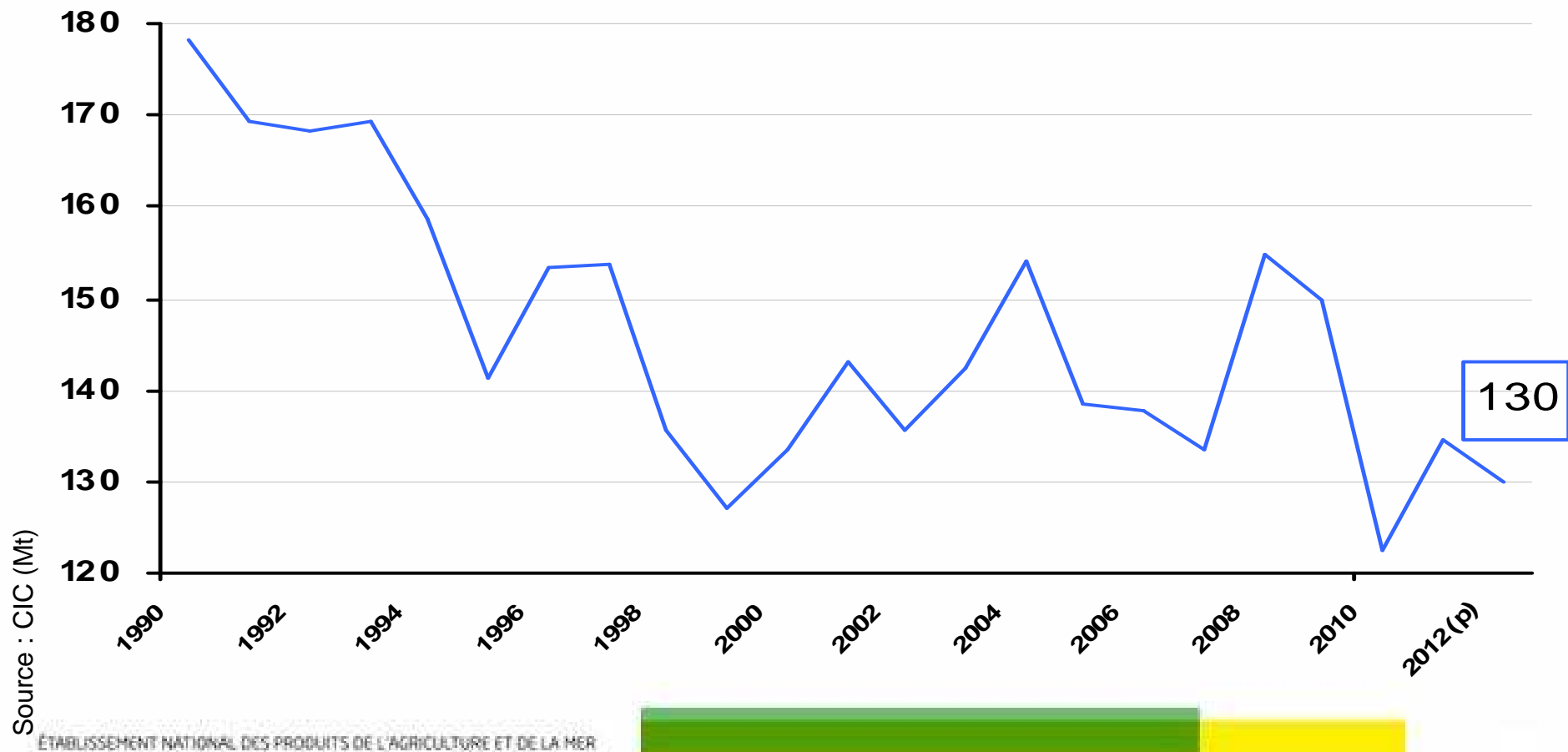
Production mondiale de blé, maïs et soja en 2012 et à l'horizon 2018

Mt



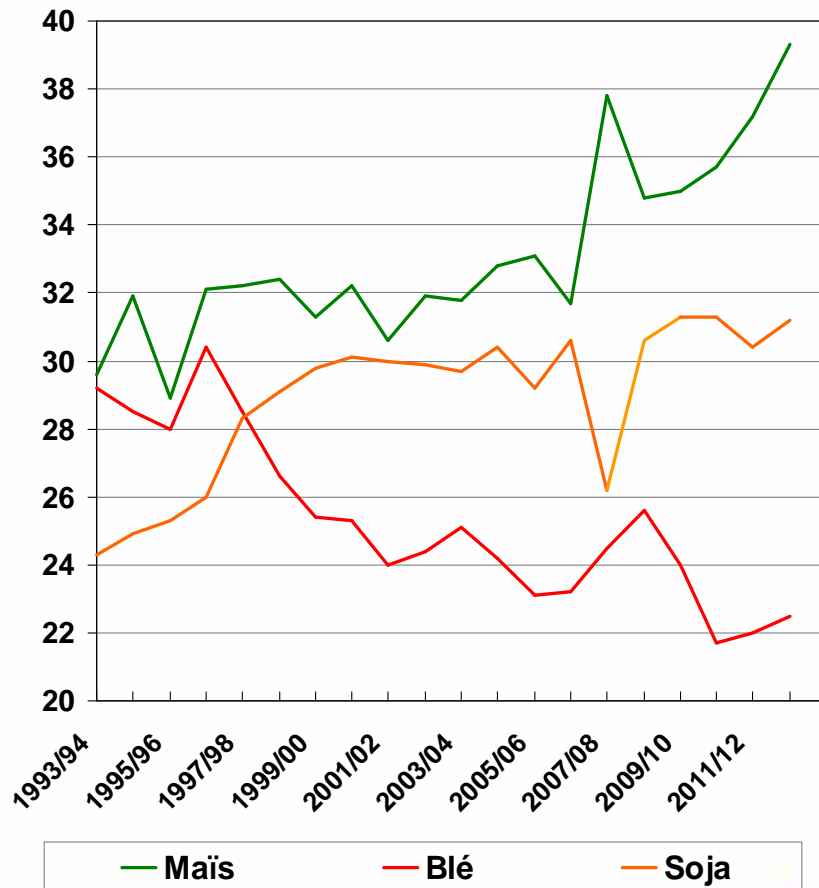
- L'écart entre le maïs et le blé passe de 199 Mt en 2012 à 250 Mt en 2017

Production d'orge dans le monde : le grand perdant

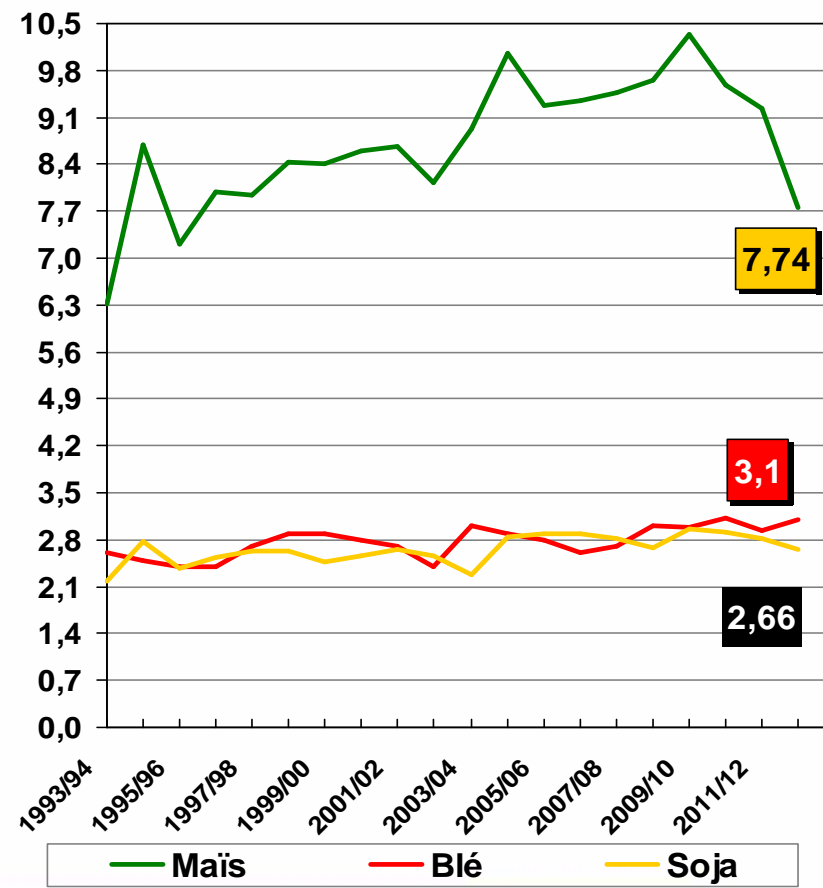


Evolution des surfaces de graines aux Etats-Unis

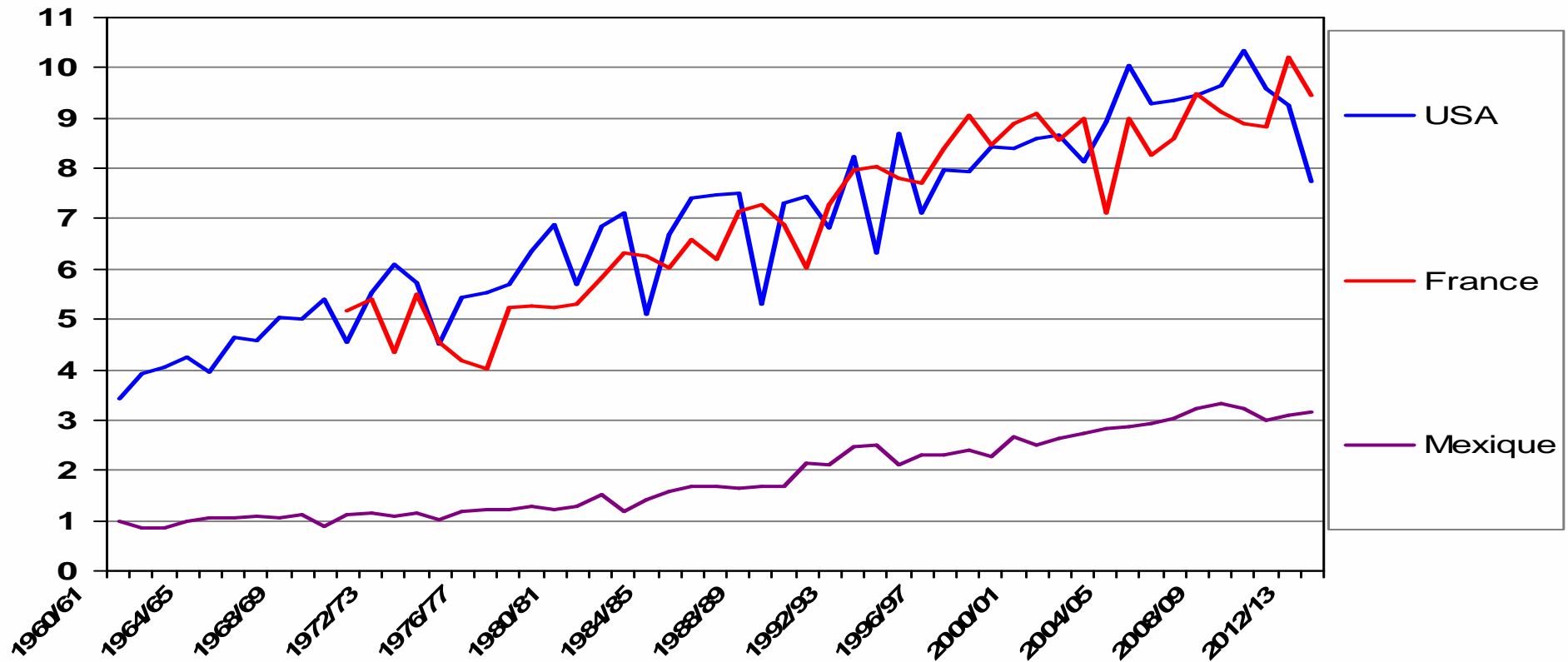
Surfaces (Mha)



Rendement (t/ha)

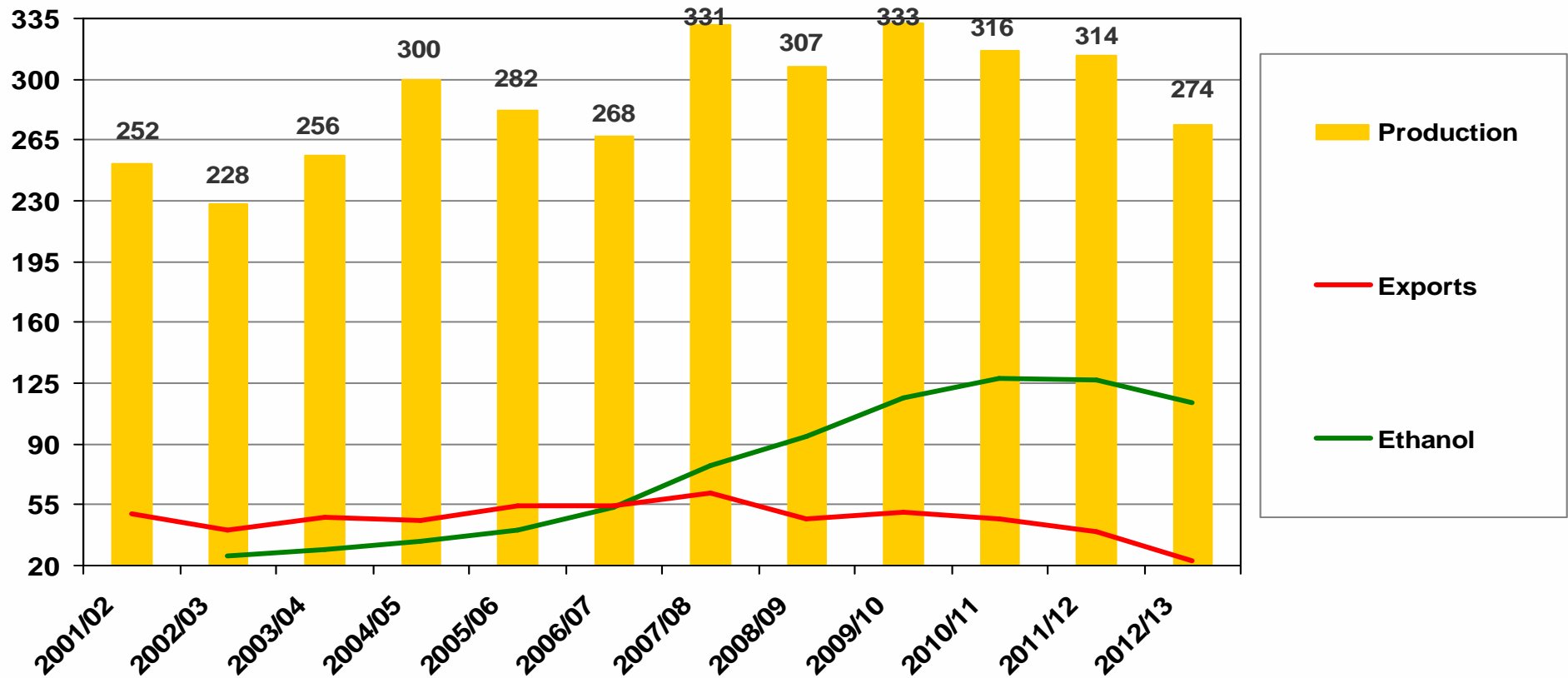


Evolution du rendement du maïs depuis 1960



Etats-Unis : > 90 % des surfaces plantées en maïs OGM ; France : 0 %

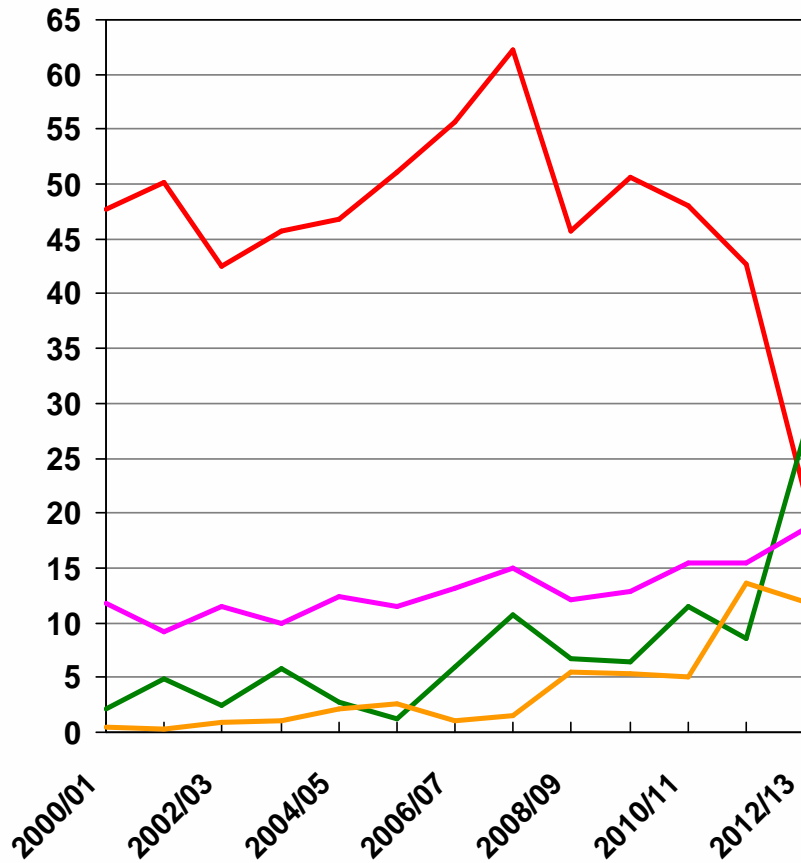
Impact des biocarburants sur le bilan maïs américain



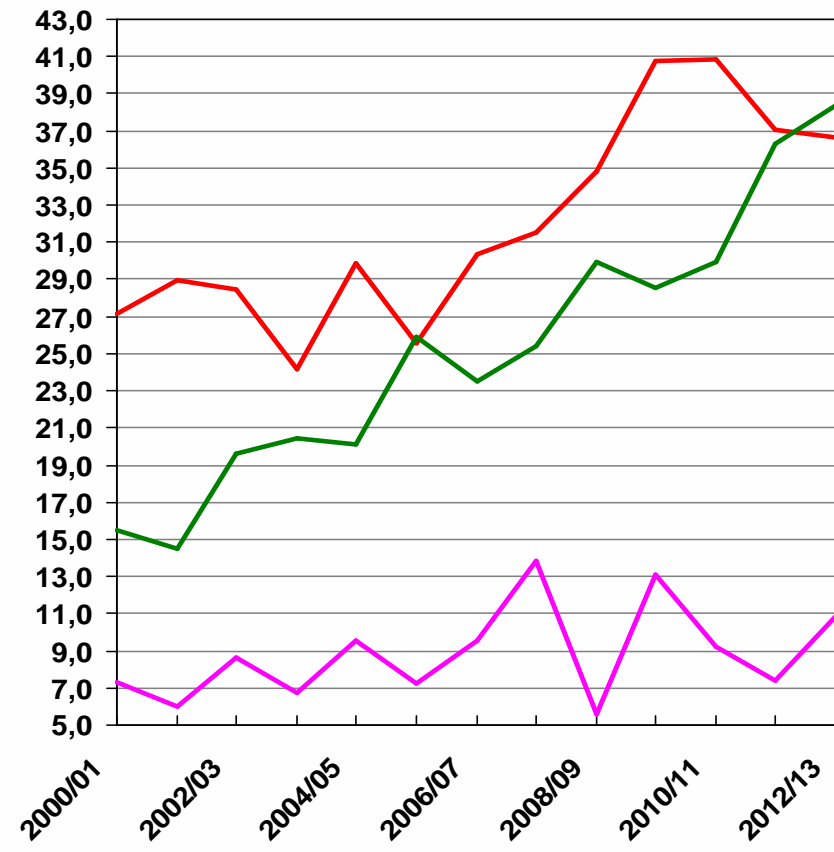
- Production de DDGS : environ 35 Mt

Principaux exportateurs de maïs et de soja

Maïs (Mt)



Soja (Mt)

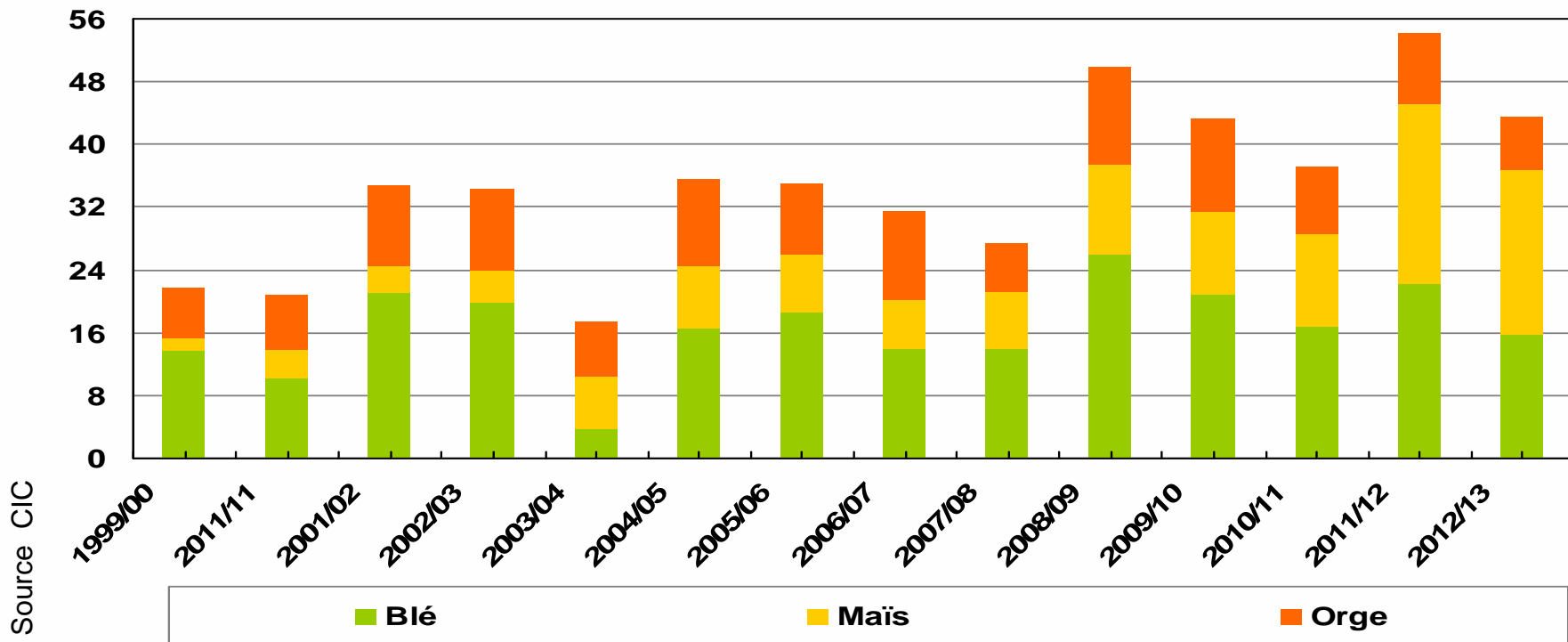


— USA — Brazil — Argentina — Ukraine

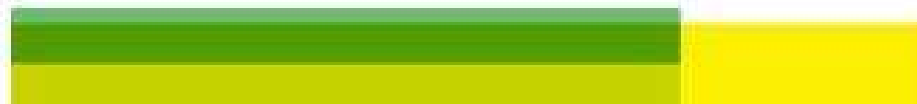
— USA — Brazil — Argentina

Ukraine : une adaptation rapide à la configuration du marché mondial

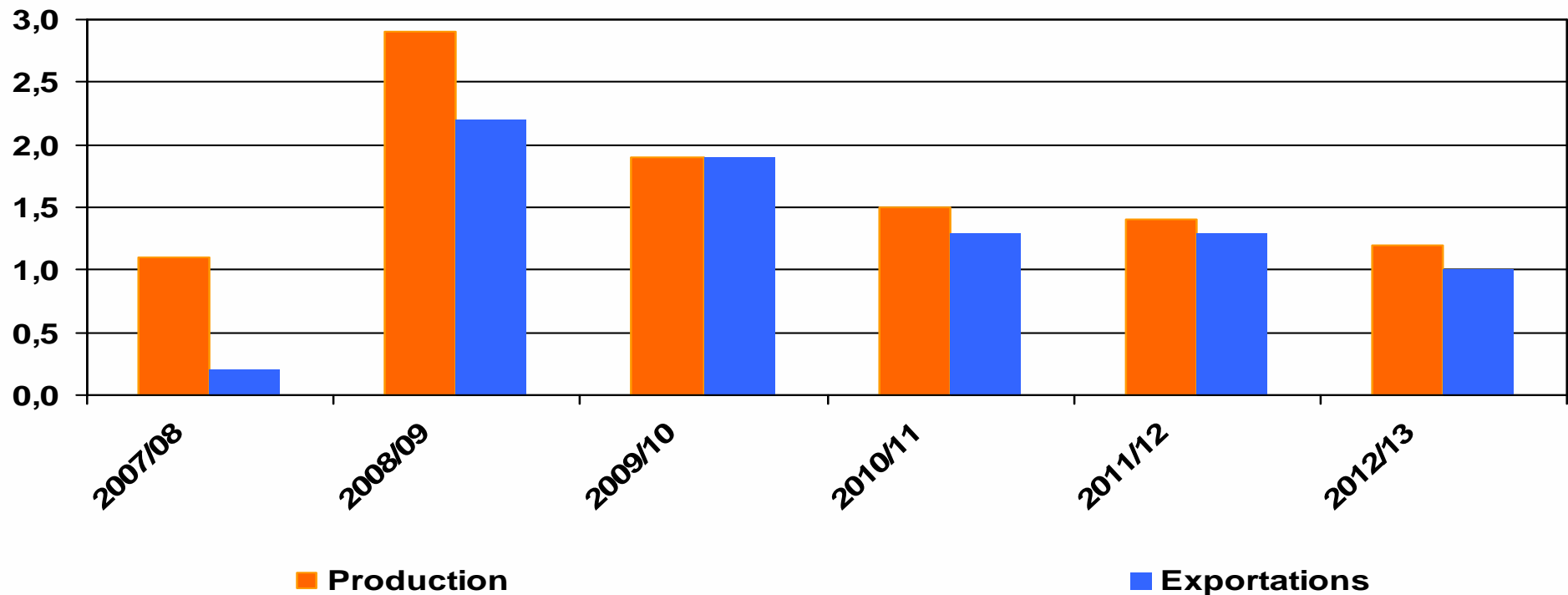
En Mt



- Egalement développement de la production de colza pour l'exportation

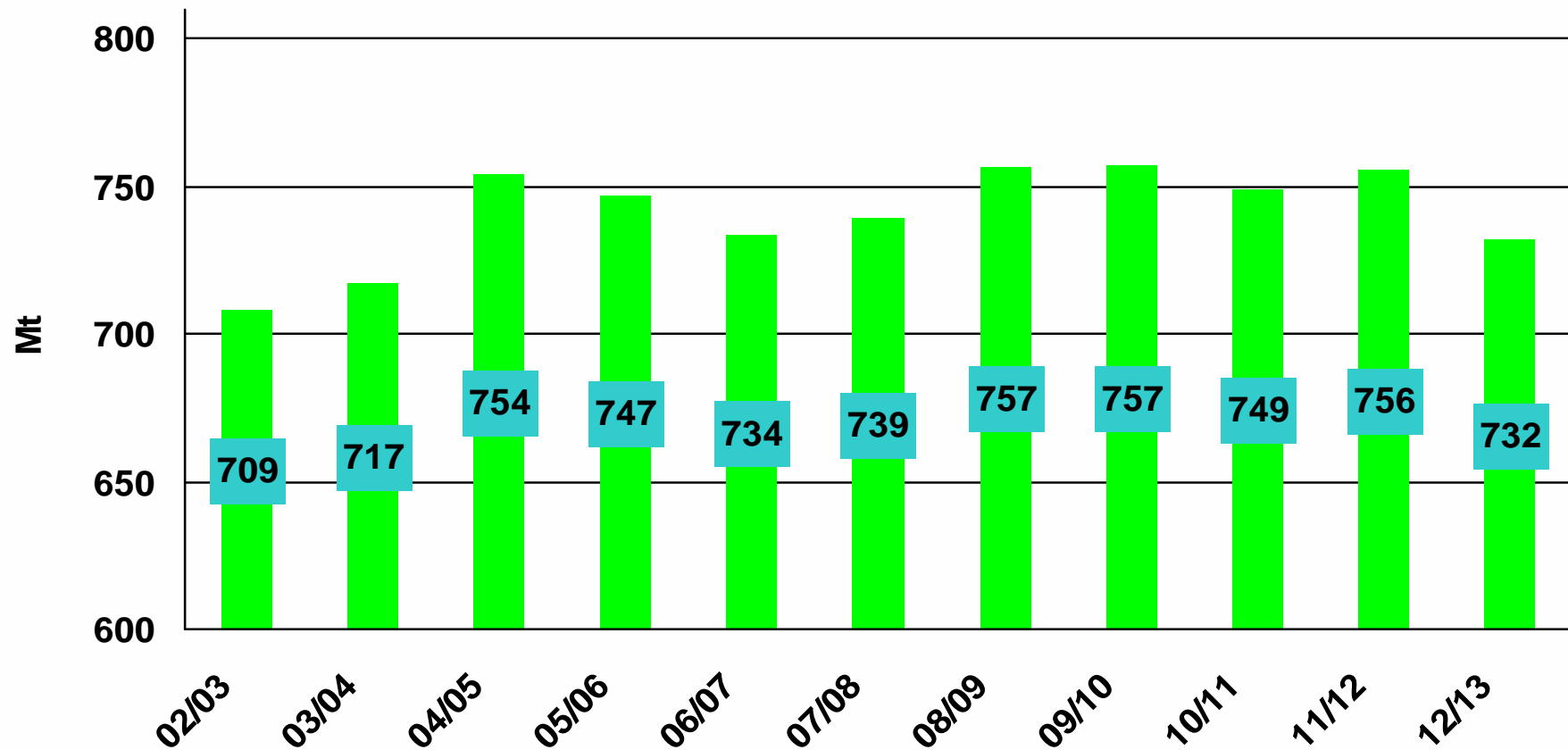


Ukraine : Evolution de la production et des exportations de graines de colza



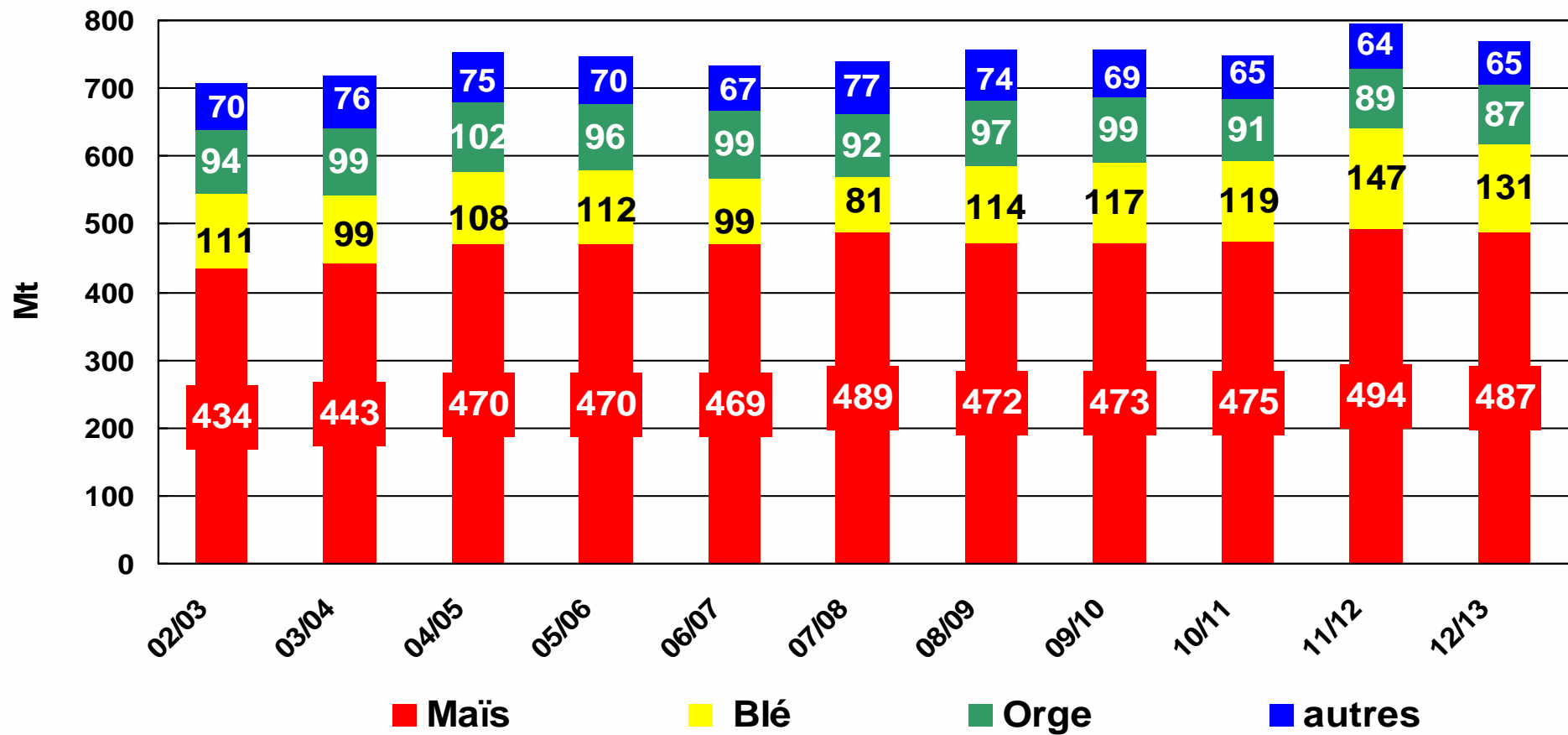
- Parallèlement augmentation de la production de soja en Ukraine et Russie : exports de l'Ukraine prévus à 1,6 Mt en 2012/13

Nutrition animale dans le monde : utilisations de céréales



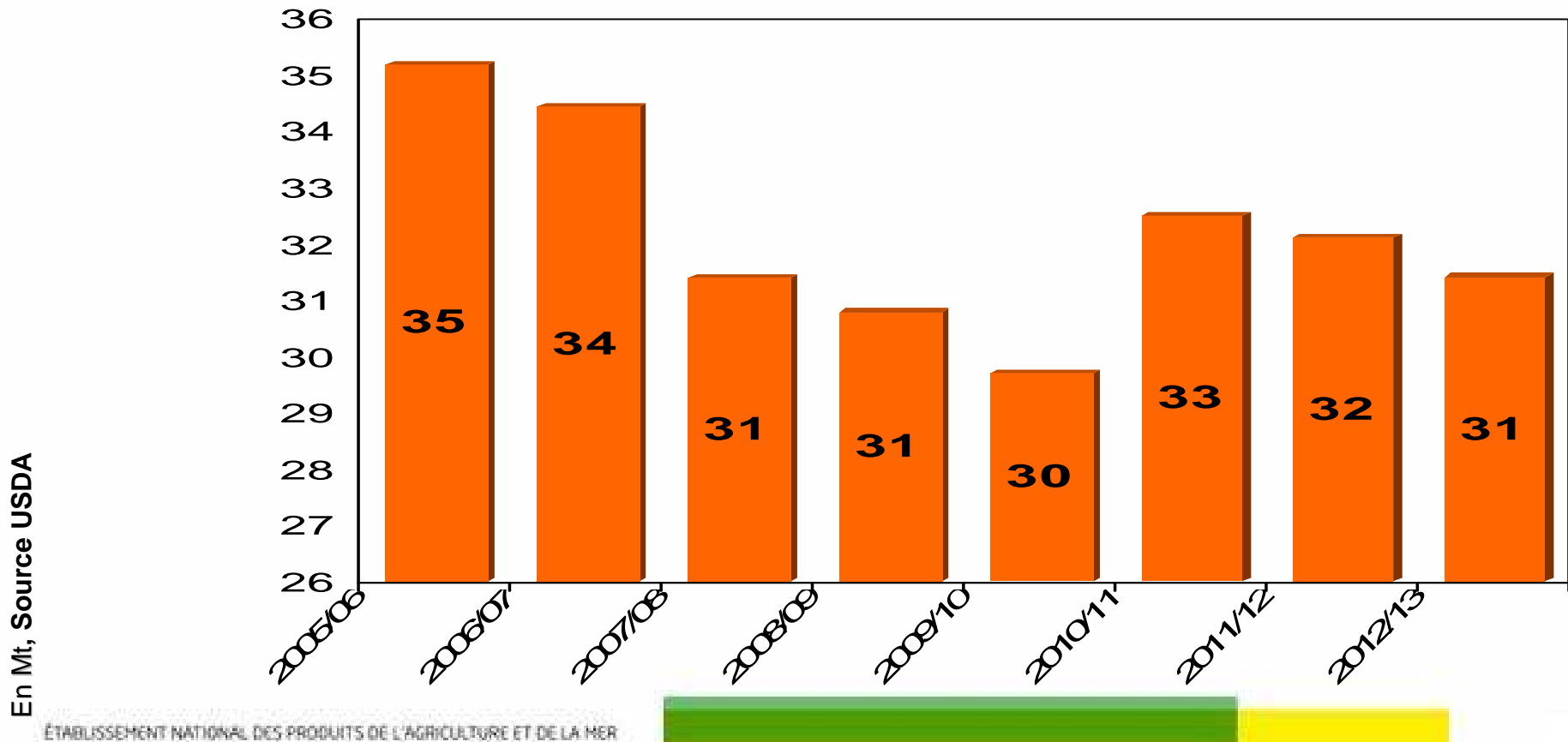
Source : CIC

Nutrition animale dans le monde: types de céréales utilisés

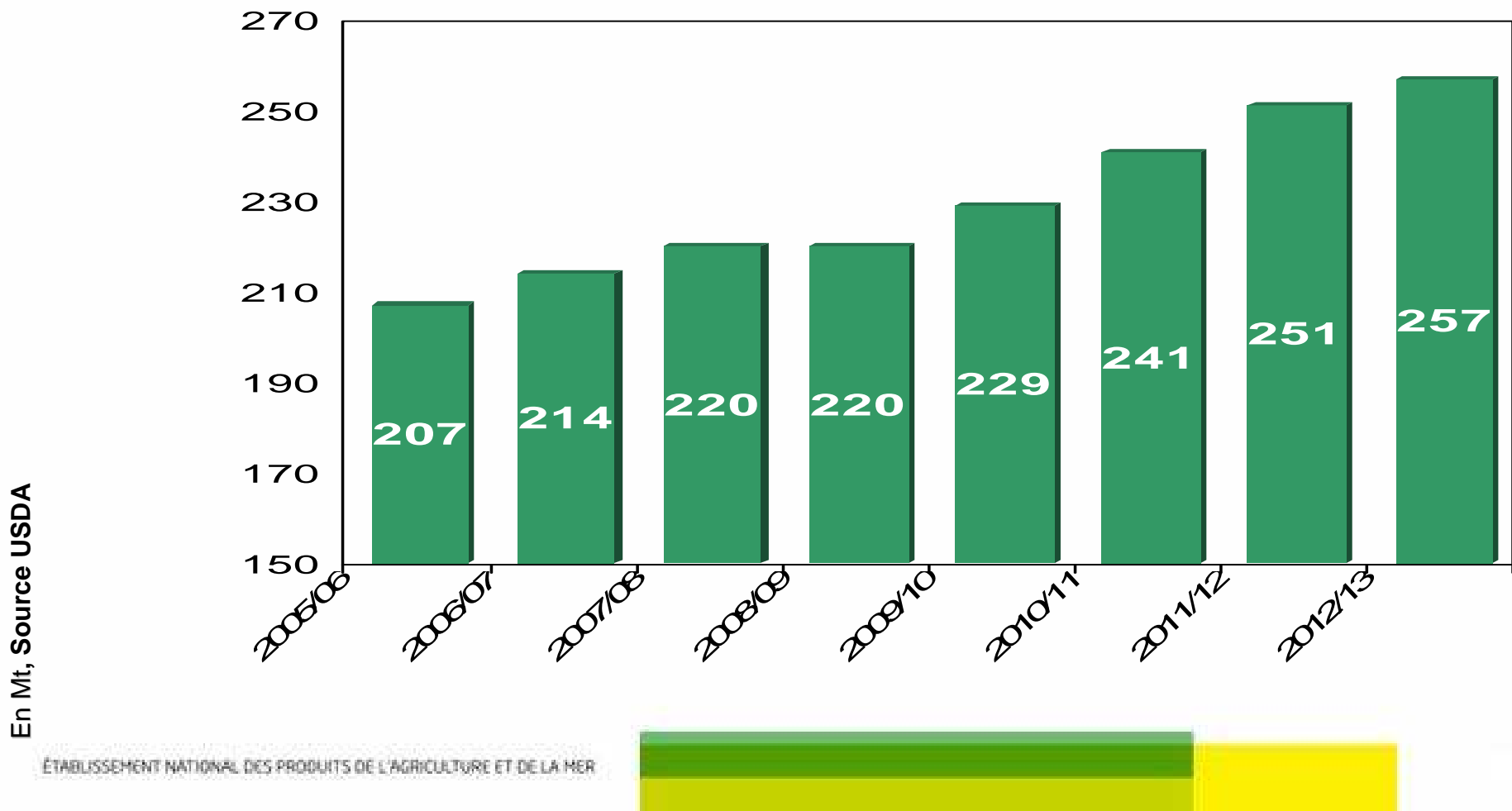


Source : CIC

Nutrition animale dans le monde : utilisations de graines oléagineuses



Nutrition animale dans le monde : utilisations de tourteaux



POINTS CLE : MONDE (2) Campagne 2013/14

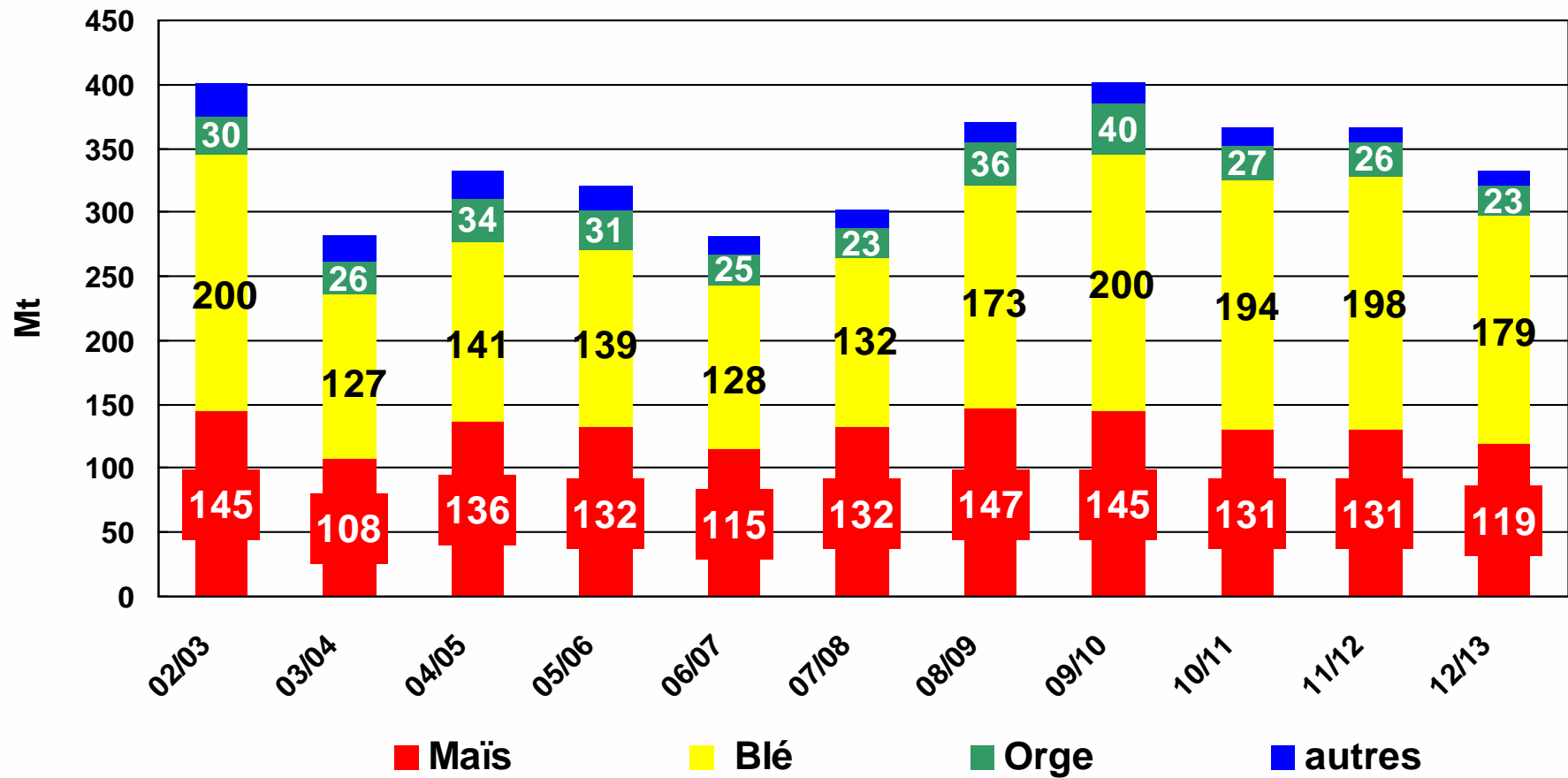
- Baisse quasi générale des cours des matières premières (agricoles et autres)
 - Ralentissement de l'économie mondiale
 - « Ratés » du moteur chinois
- Stocks de report hérités de 2012/13 bas (maïs) ou mal placés (blé)
- Récolte 2013 de blé prévue en hausse (683 Mt) , mais le record de 2011 (695 Mt) n'est pas atteint
 - Incertitude sur les chiffres chinois : l'heure de vérité sur les stocks ?
- Record attendu en maïs (avec un retard d'un an ...) : + 92 Mt, à 946 Mt
 - Etats-Unis : surface record, temps clément jusqu'à présent ; récolte 355 Mt ? (274 Mt)
- Rappel : Très bonne récolte 2012 en soja (+ 27 Mt, à 267 Mt) grâce à l'Amérique latine
 - Brésil a fait jeu égal avec les Etats-Unis
- Colza 2013 : 63 Mt (61,6 Mt en 2012), dont UE 19,9 Mt (19,4 Mt)
- Tension prévisible sur la protéine de blé
 - Blé HRW 21 Mt contre 27 Mt
- Moisson précoce en mer Noire, retard dans l'UE : parts de marché perdues à l'export

Indice CRB / Reuters / Jefferies

Au 8 juillet 2013



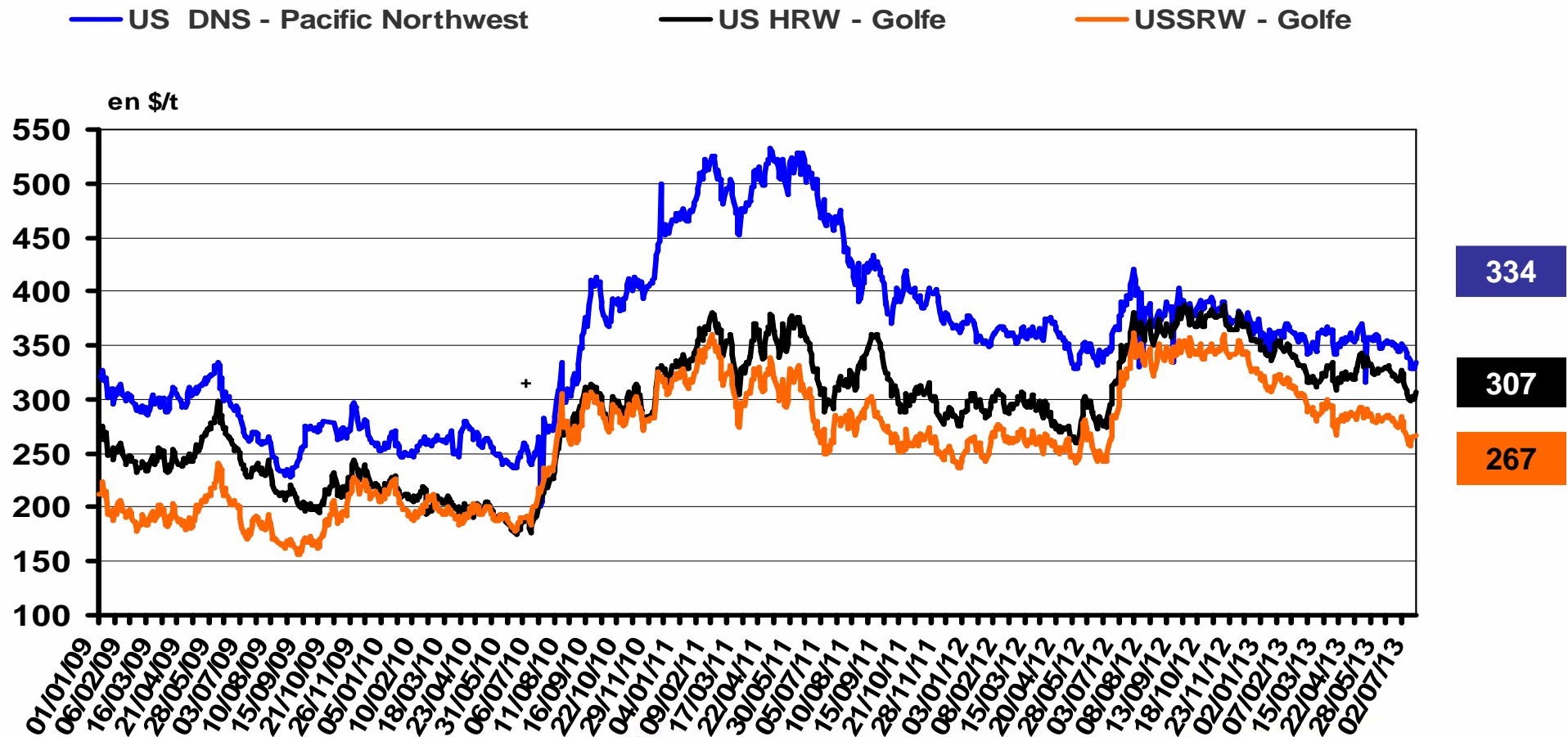
Stocks de céréales dans le monde



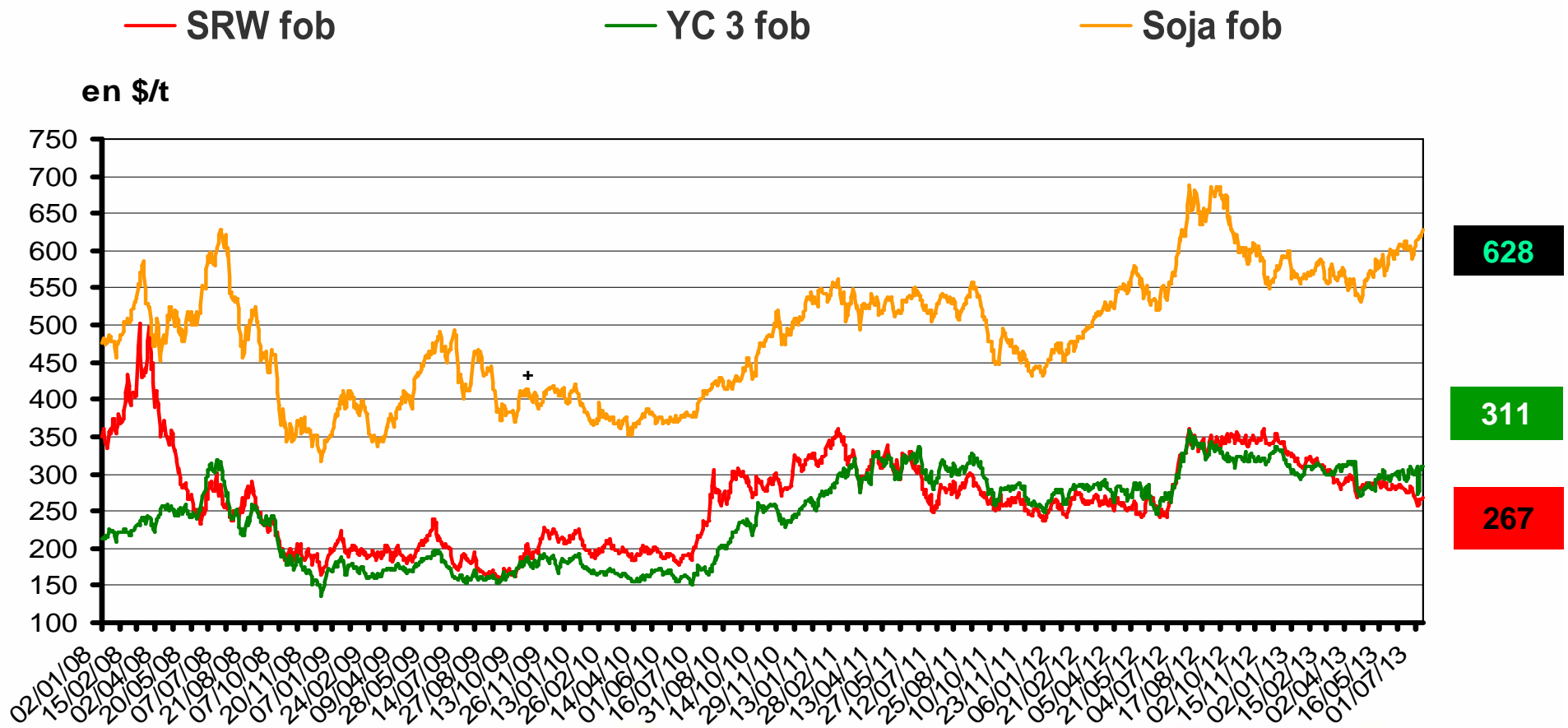
Source : CIC

Prix fob des blés américains : début de tension sur la protéine

Au 8 juillet 2013



Prix du blé SRW, du maïs et du soja (Fob Golfe)

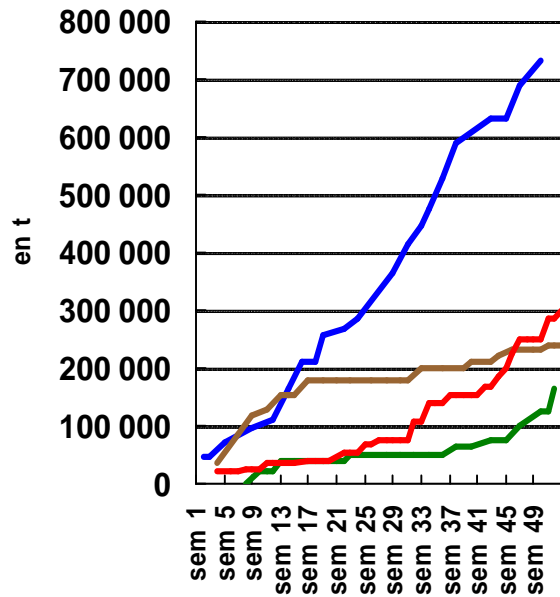


POINTS-CLE : UNION EUROPEENNE

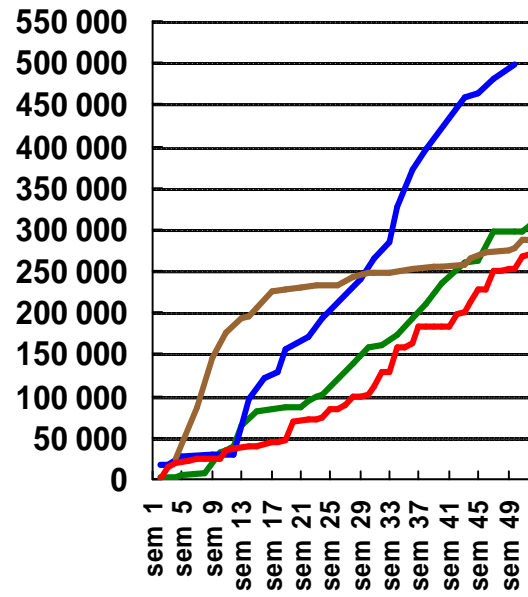
- Importations de PSC en forte baisse en 2012/13
- Recul des imports de blé tendre, forte hausse en maïs (2012/13)
- Adhésion de la Croatie au 1^{er} juillet 2013
- Production de l'UE-28 : 292 Mt contre 271 Mt
 - Blé tendre : 130 Mt (123 Mt)
- Production de colza : la France décroche par rapport à l'Allemagne
- Réintroduction du droit (réduit) pour les importations sous contingent (blé et orge)
- Quid du projet d'accord UE-Ukraine ?
 - Devait être initialement signé en décembre 2011

Importations de PSC dans l'UE : (certificats délivrés)

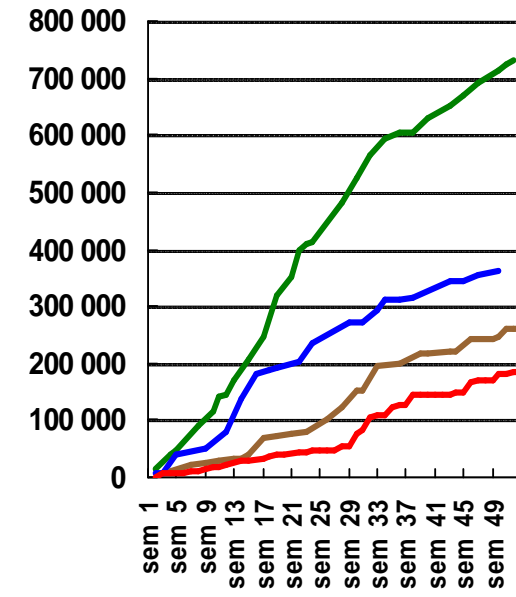
Corn gluten feed



Drèches de brasserie



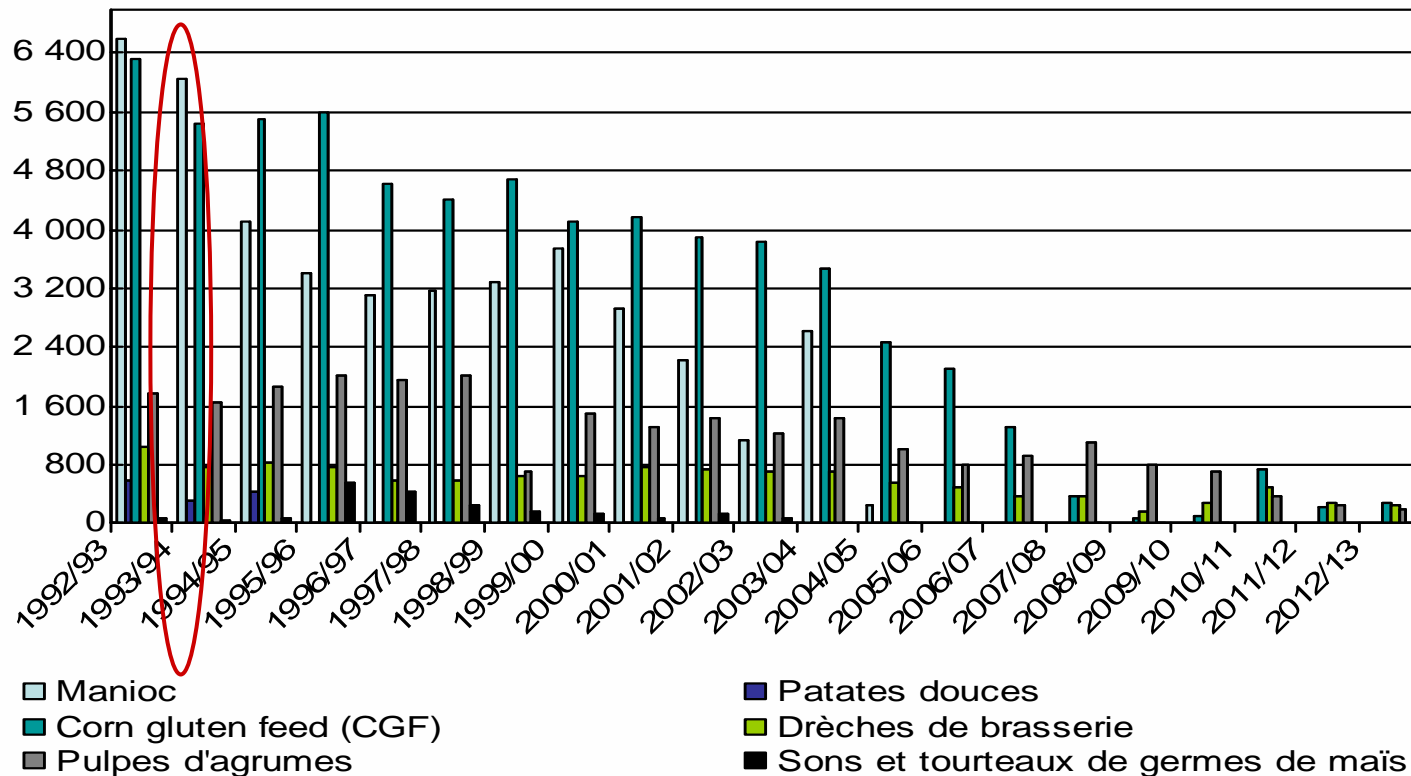
Pulpes d'agrumes



— 2009/10 — 2010/11
— 2011/12 — 2012/13

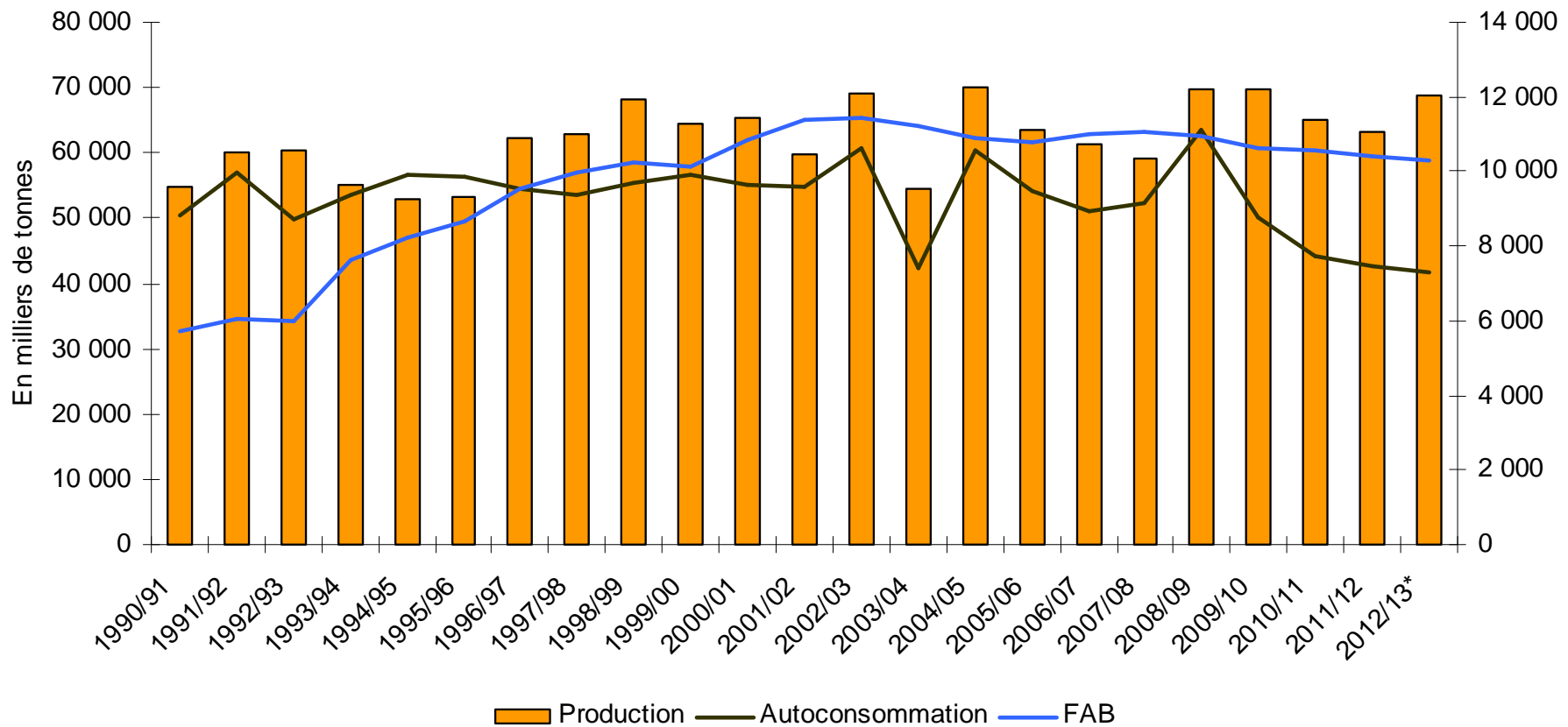
Effet de la réforme de 1993 sur les imports de PSC dans l'UE (certificats import)

1 000 t



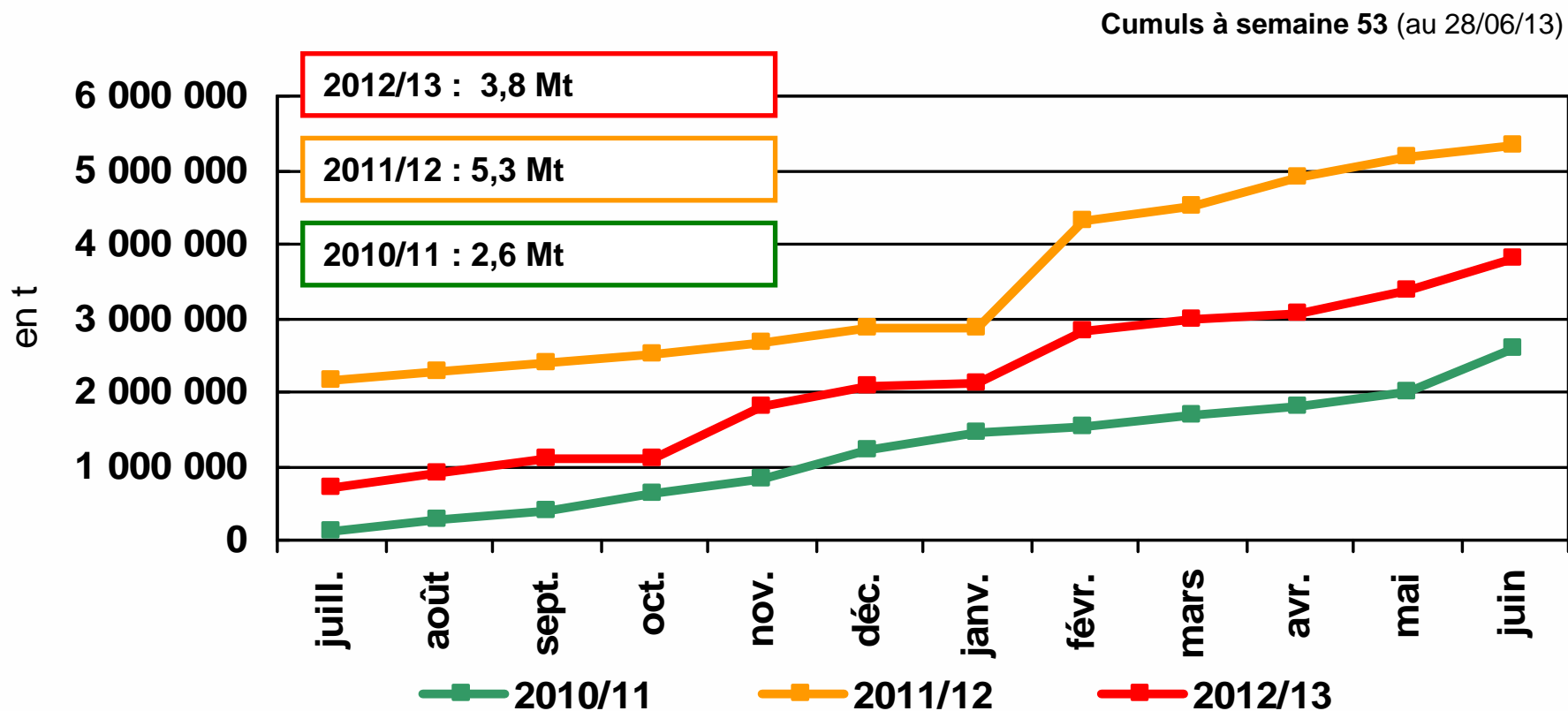
Nota : les sons et tourteaux de germes de maïs ne font plus l'objet d'un certificat obligatoire depuis 2008/09

Utilisation de céréales dans l'alimentation animale en France (FAB + autoconsommation)



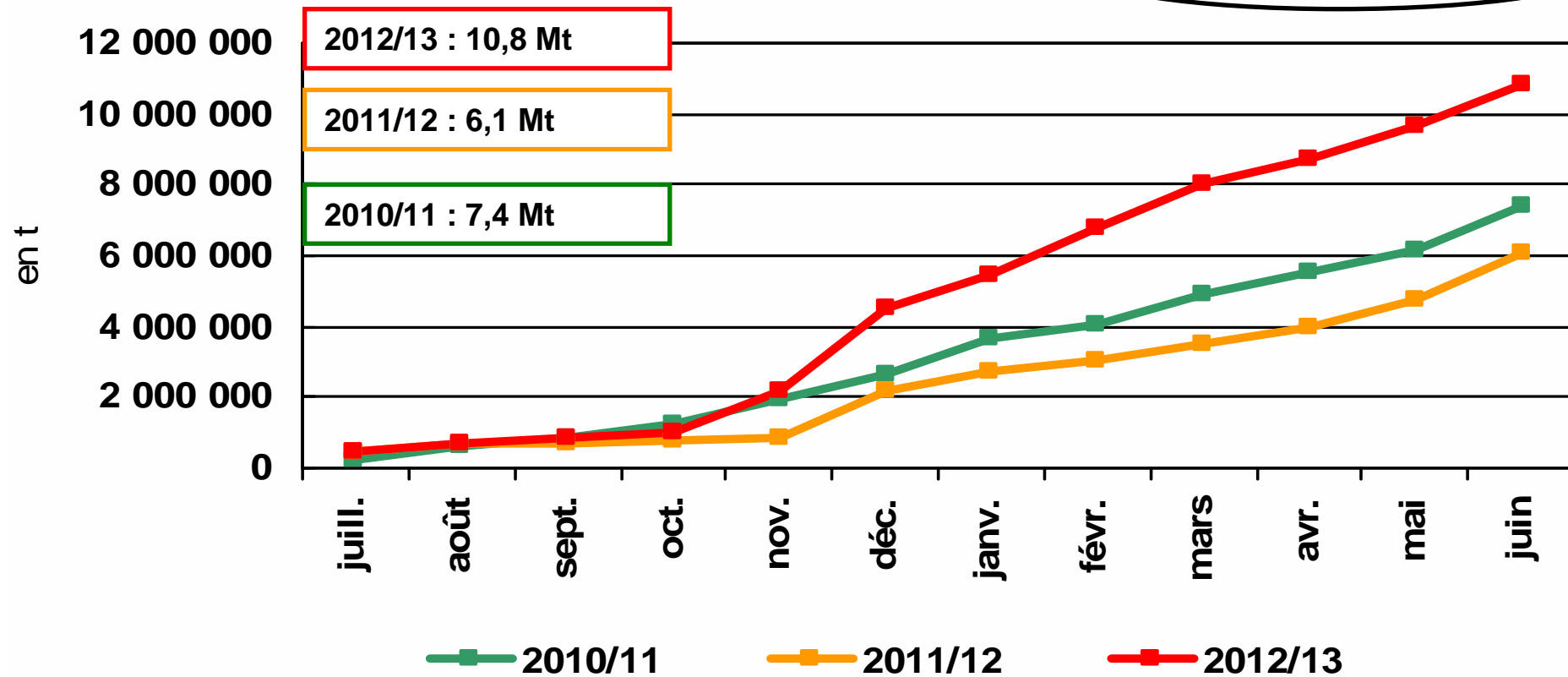
- 25 % de la production céréalière française va à l'alimentation animale (FAB + autoconso)

Blé tendre : certificats à l'importation délivrés dans l'UE

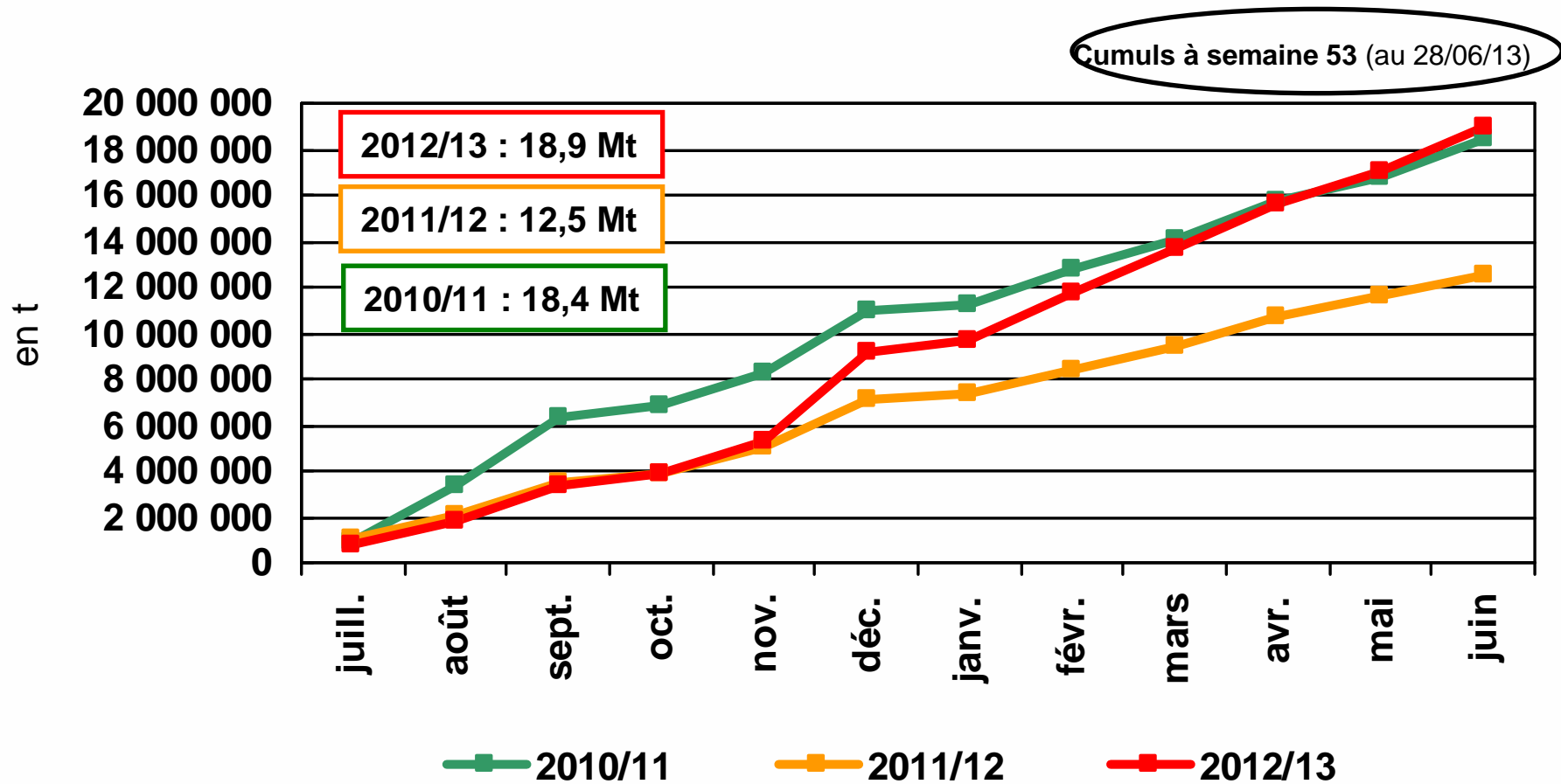


Maïs : certificats à l'importation délivrés dans l'UE

Cumuls à semaine 53 (au 28/06/13)



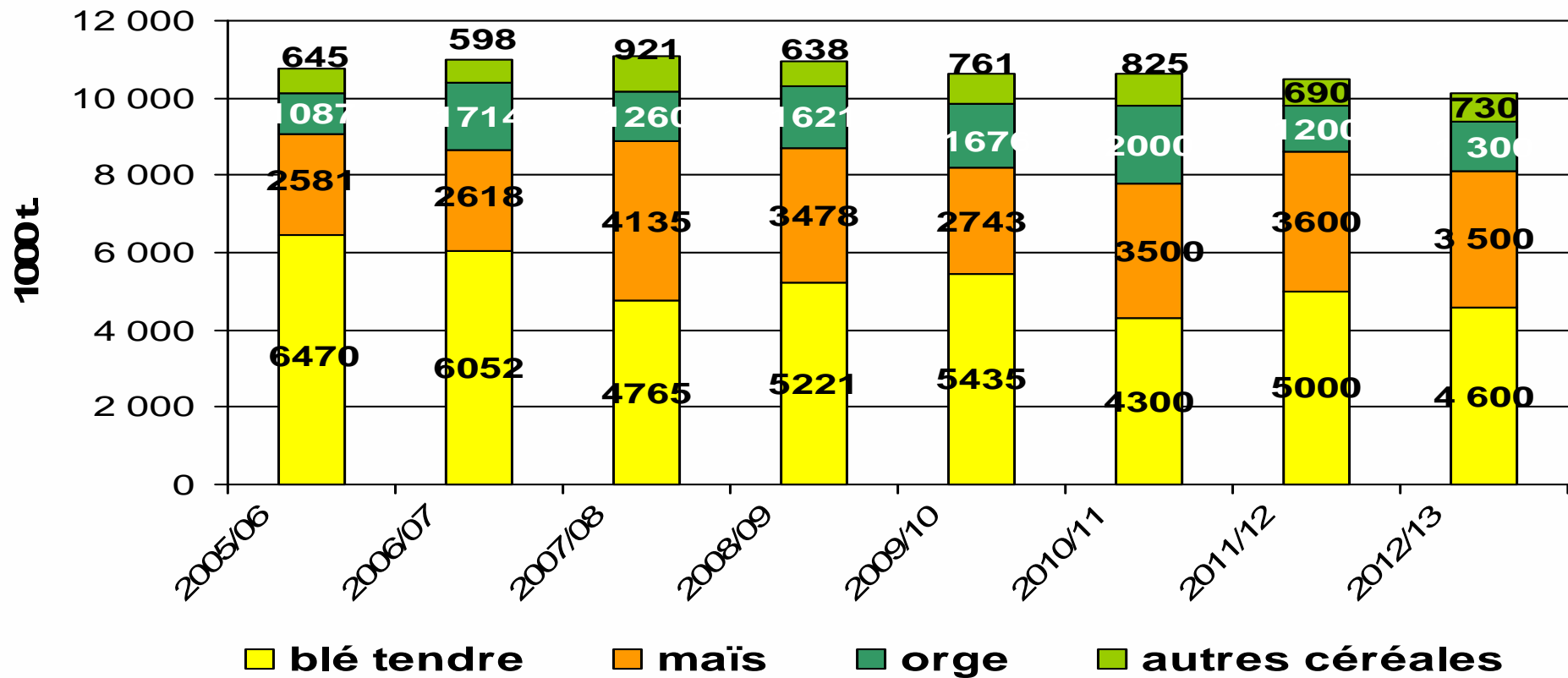
Blé tendre : certificats à l'exportation délivrés dans l'UE



POINTS-CLE : FRANCE

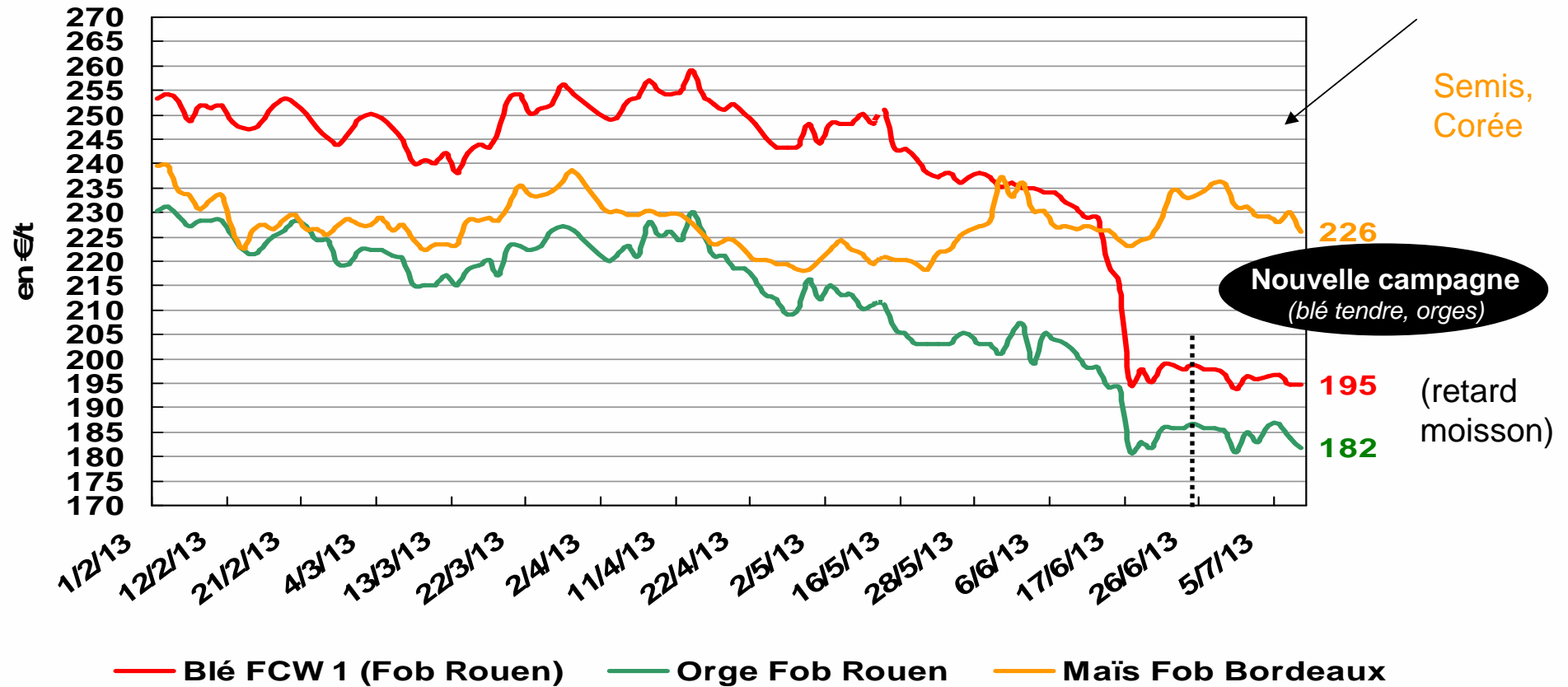
- Stock de report global 2012/13 pour les 4 grandes céréales en hausse :
 - 6,58 Mt contre 5,83 Mt fin 2011/12
- Forte baisse des prix du blé, de l'orge et du colza en fin de campagne 2012/13
- Blé dur : « on a perdu la 7^{ème} compagnie » ou « le triangle des Bermudes de l'alimentation animale »
- Prévisions de récolte 2013

Alimentation animale : utilisations de céréales par les FAB en France

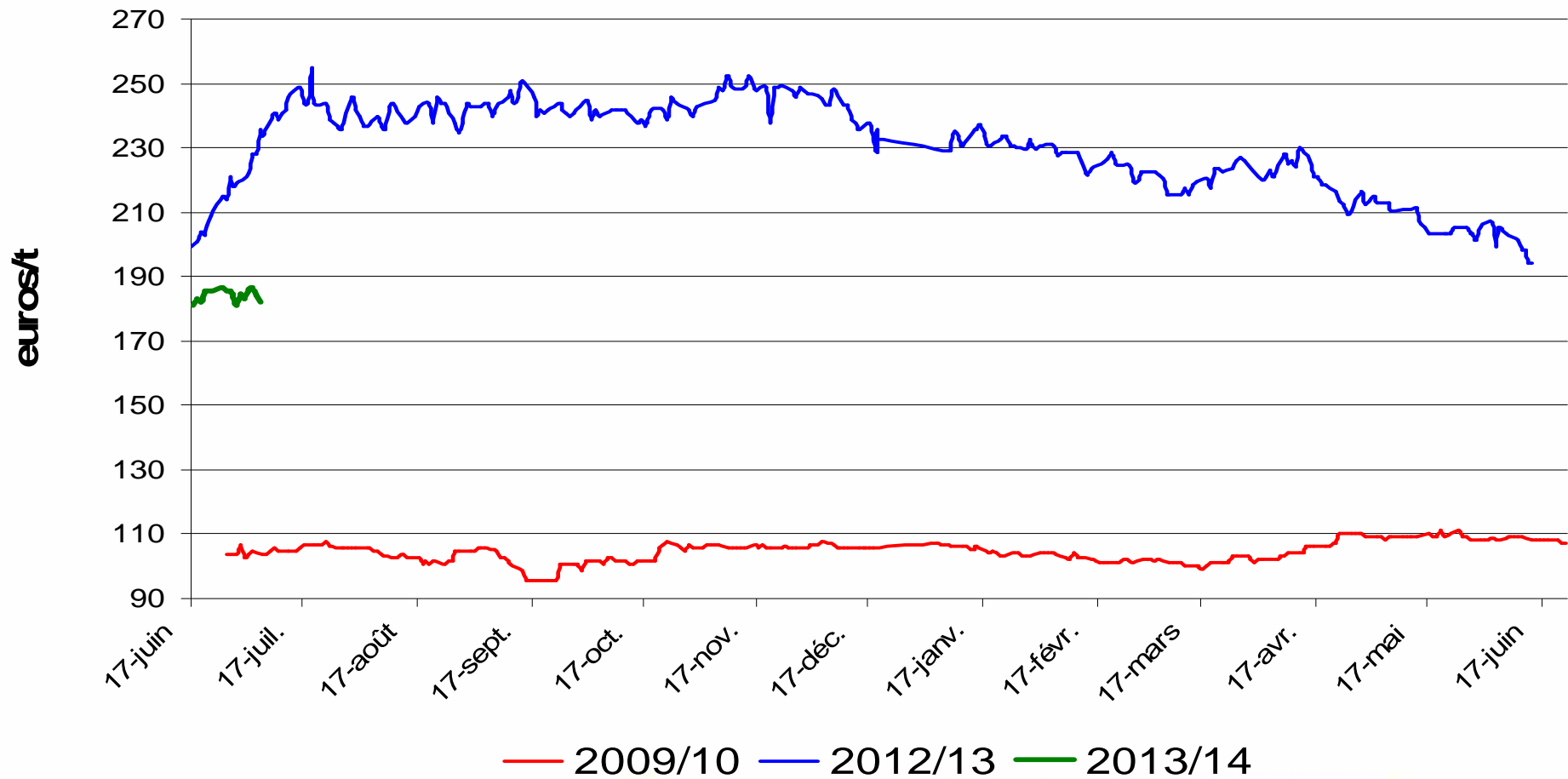


Source : FranceAgriMer

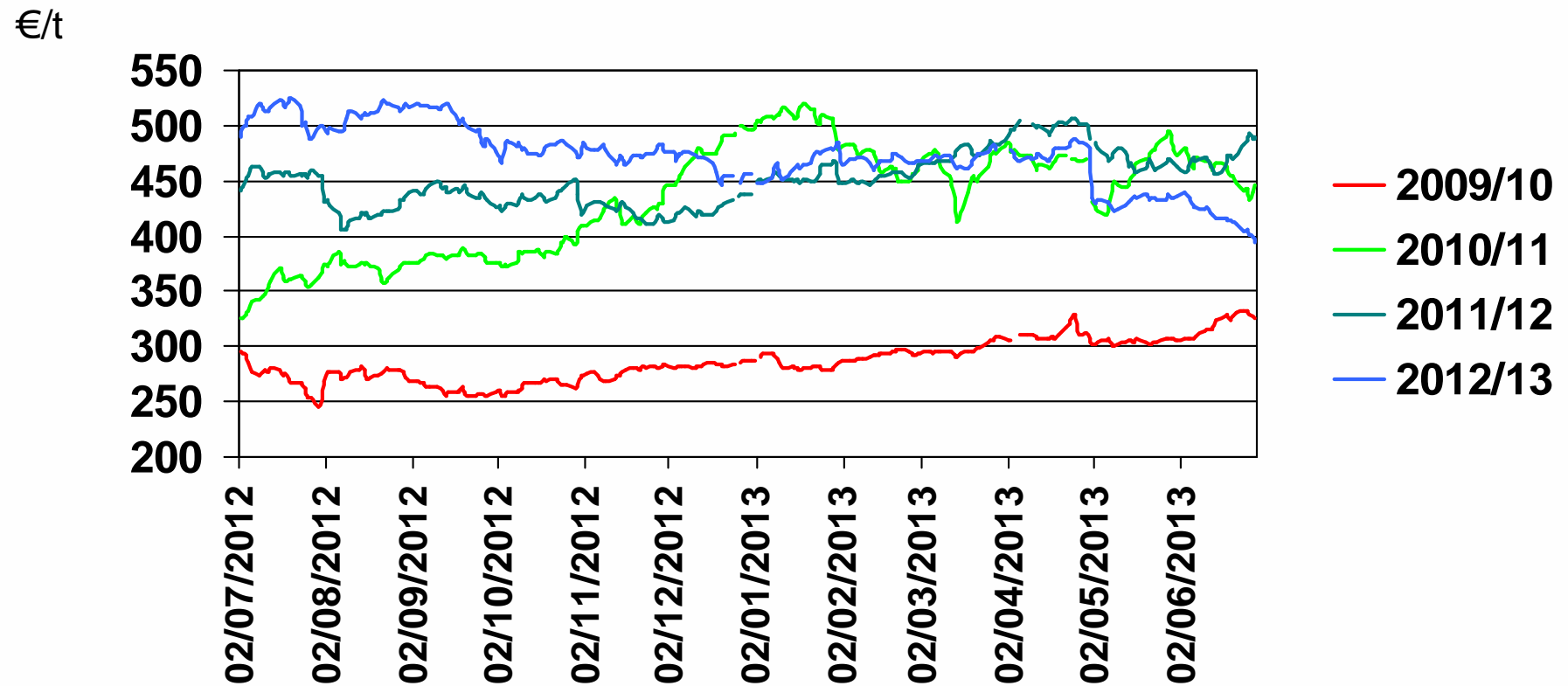
Céréales françaises : cotations à l'exportation (MM incluses)



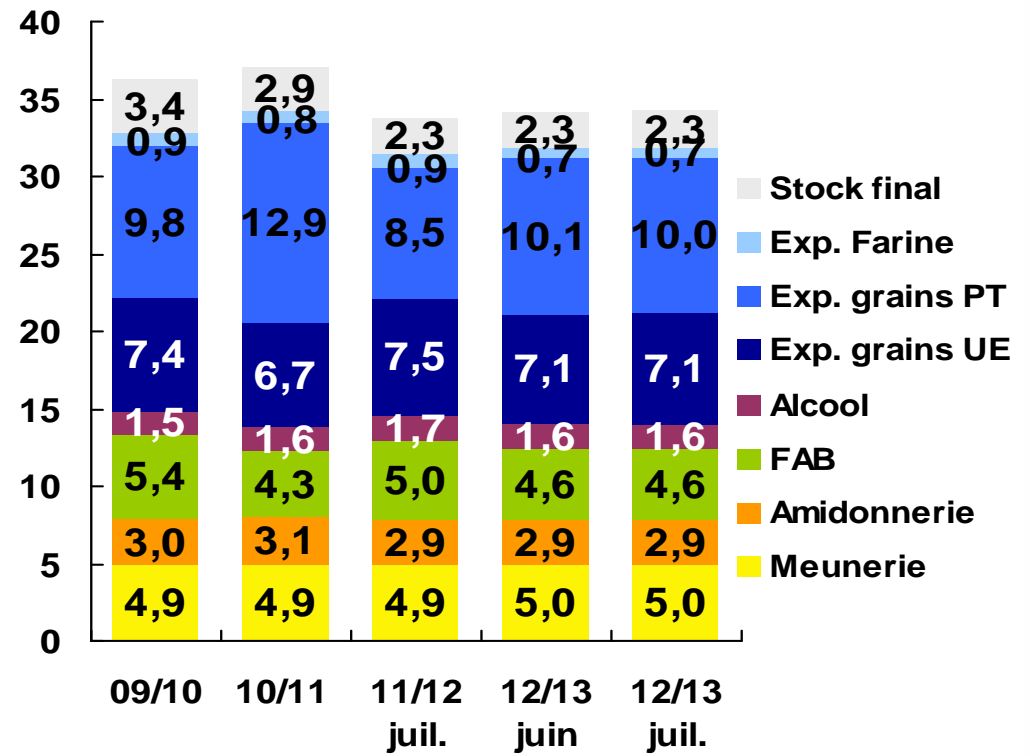
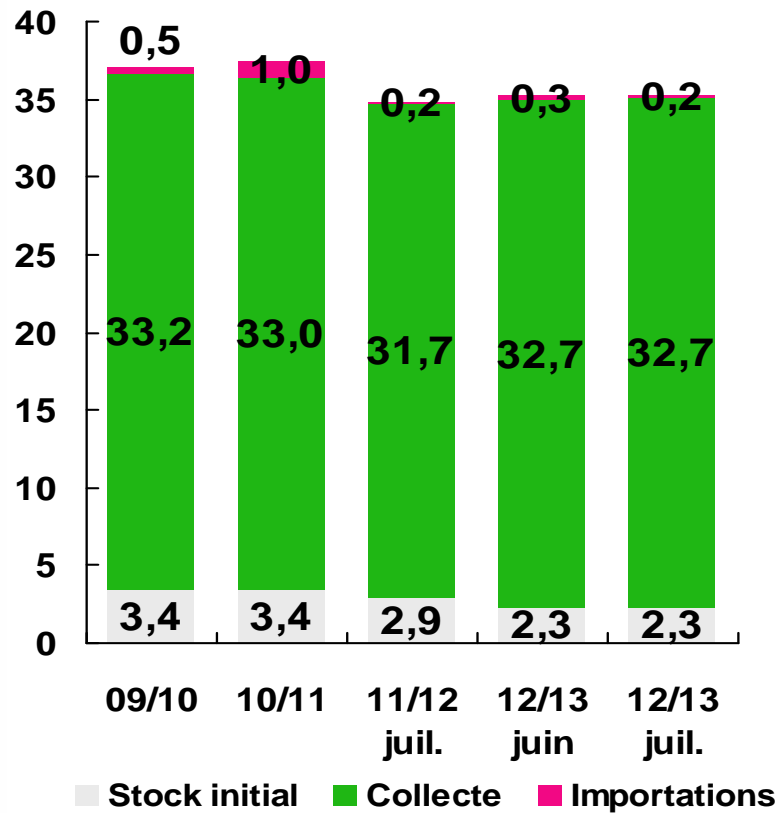
Orges : évolution des prix en 2009/10, 2012/13, 2013/14 (R.Rouen avec MM)



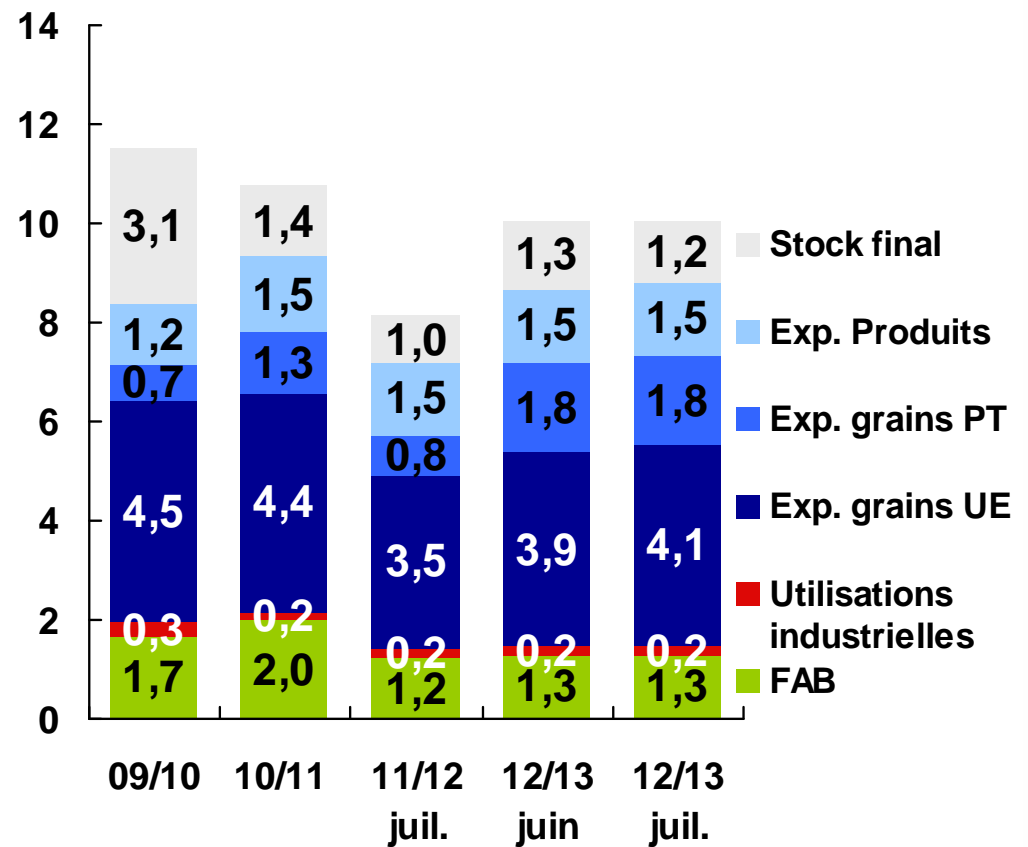
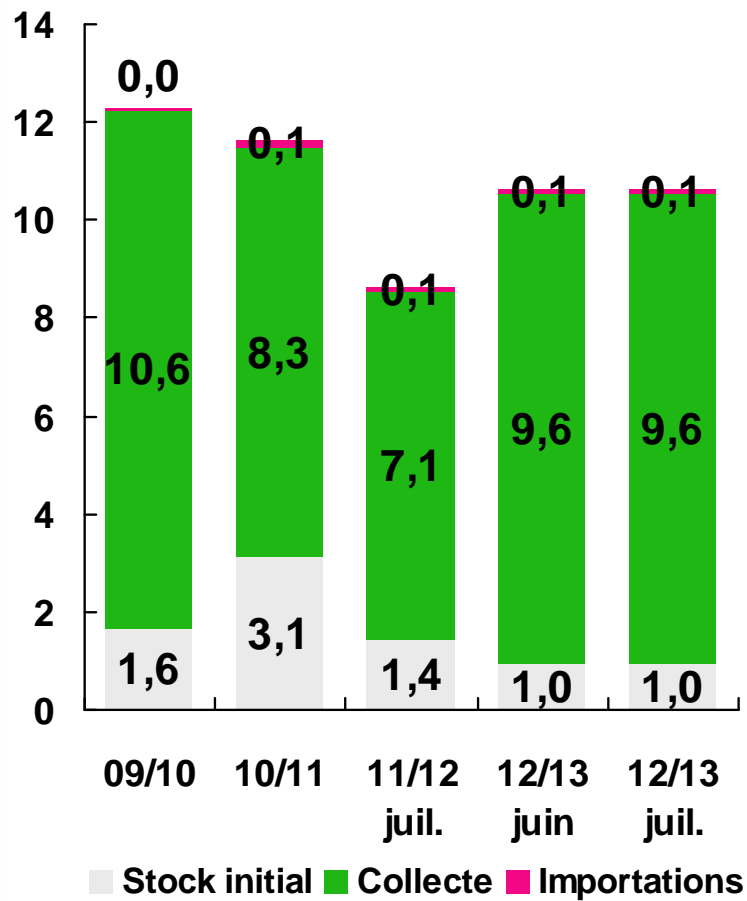
Colza, MATIF – Les 4 dernières campagnes



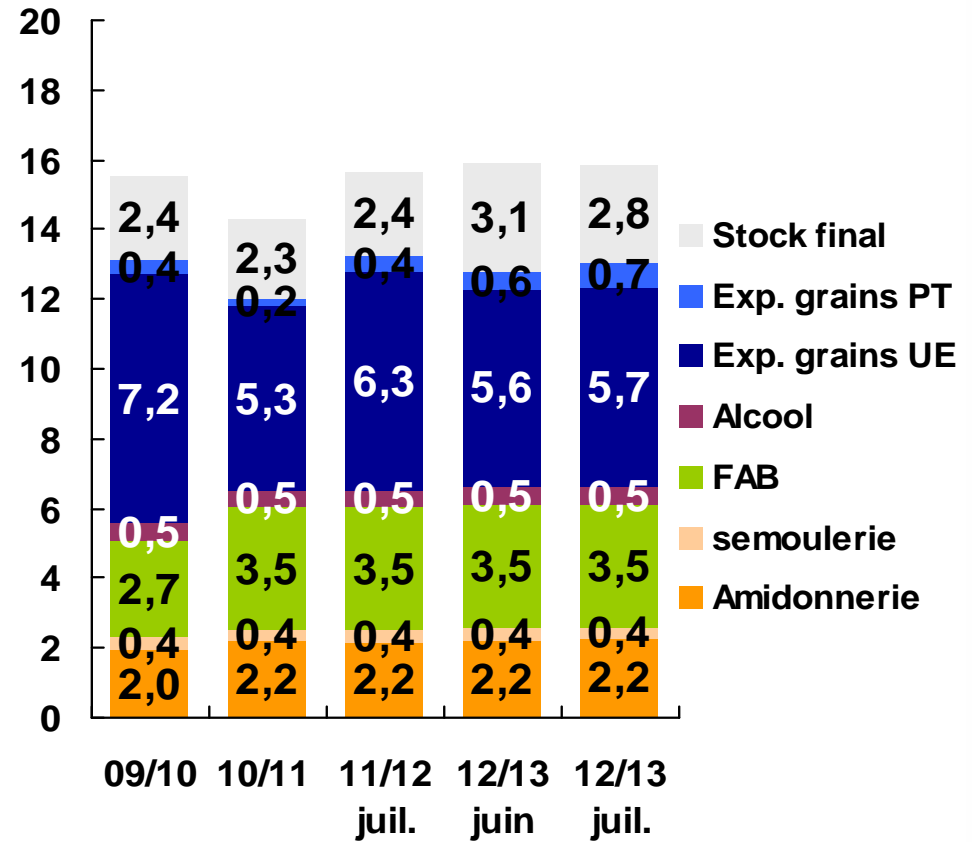
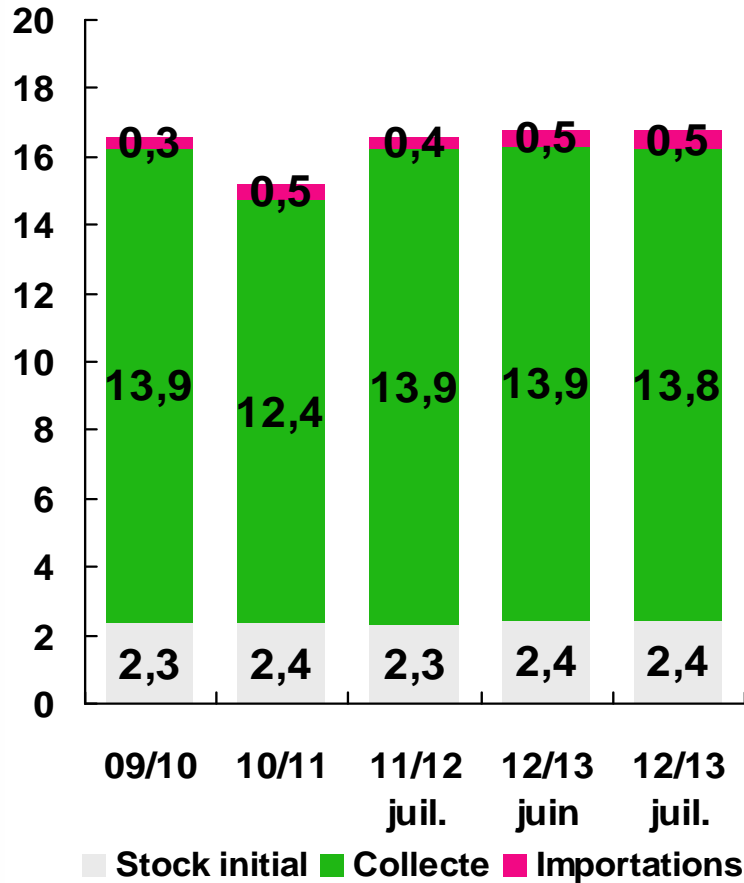
Bilan blé tendre 2012/13



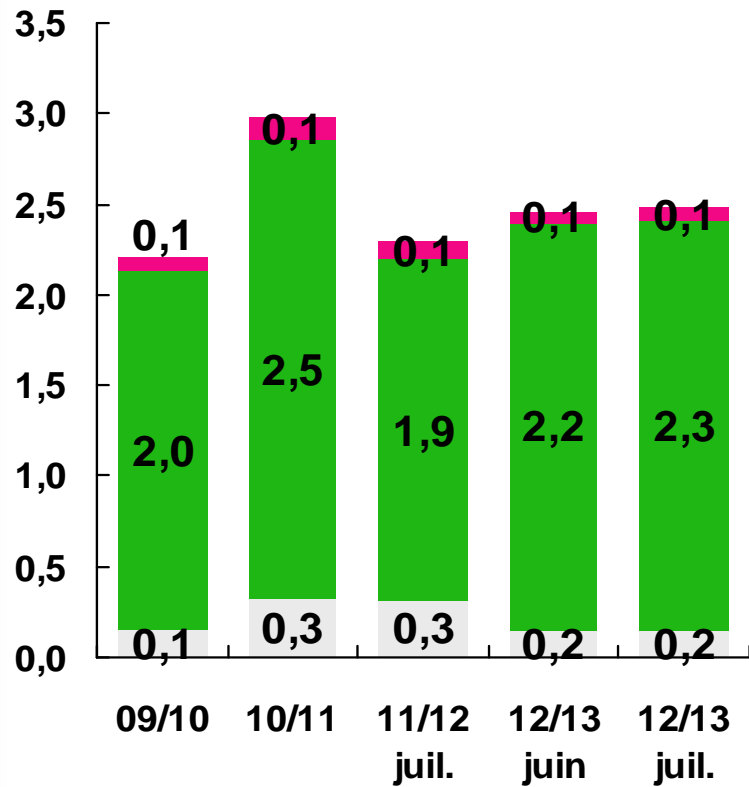
Bilan orges 2012/13



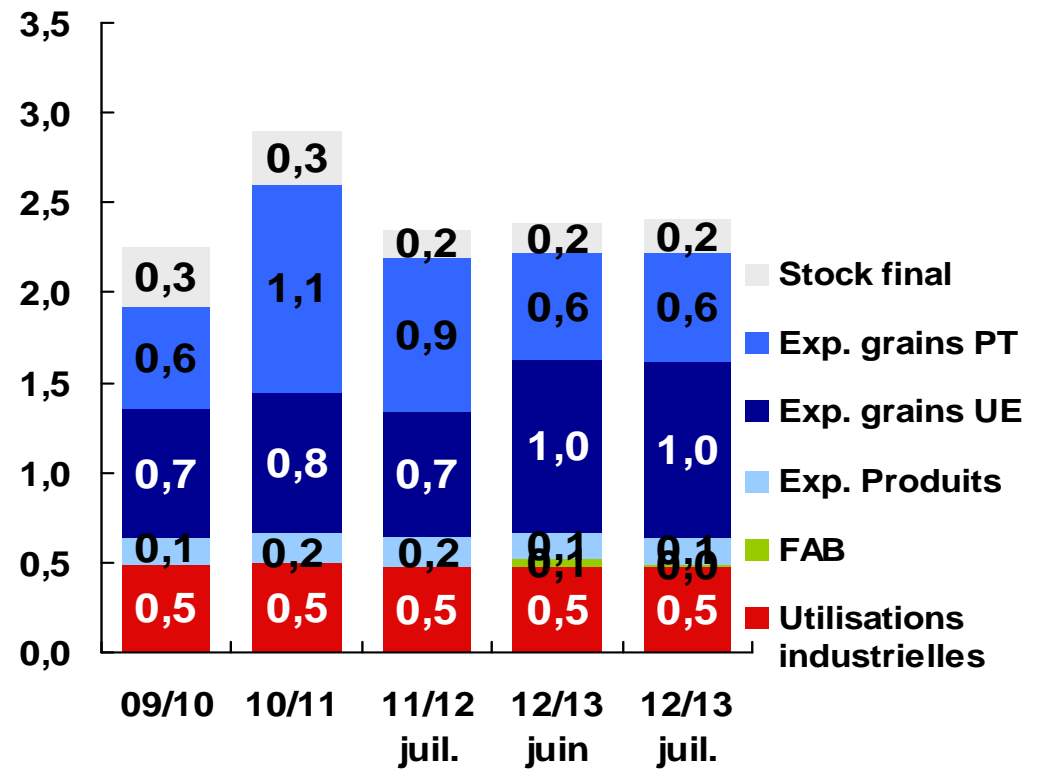
Bilan maïs 2012/13



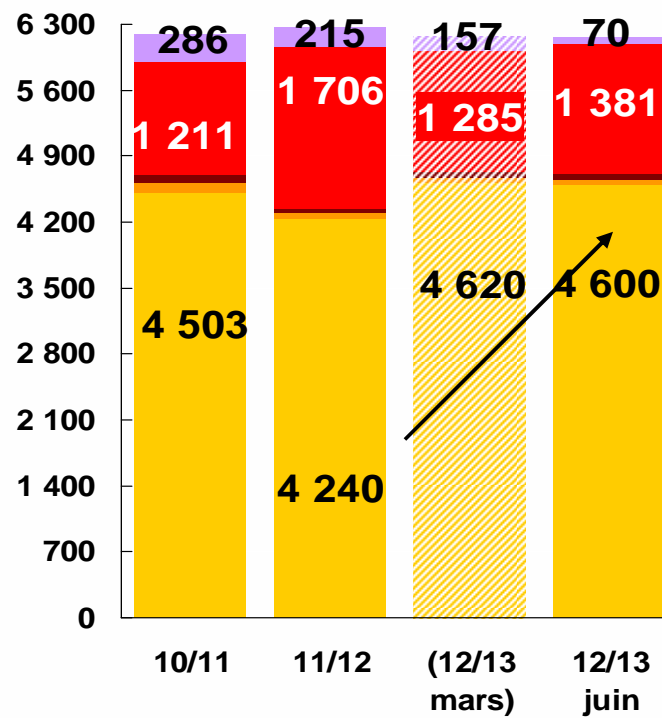
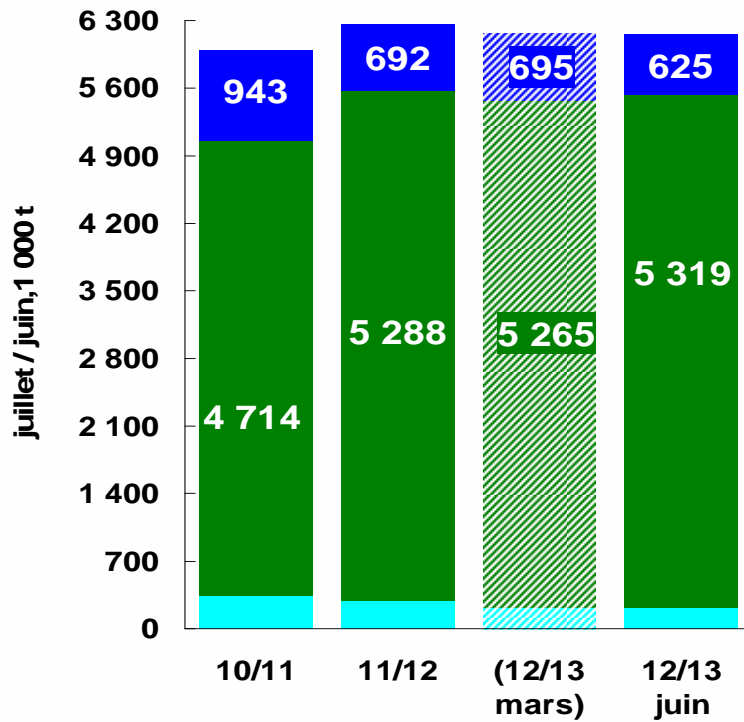
Bilan blé dur 2012/13



■ Stock initial
 ■ Collecte
 ■ Importations



Bilan colza 2012 /13



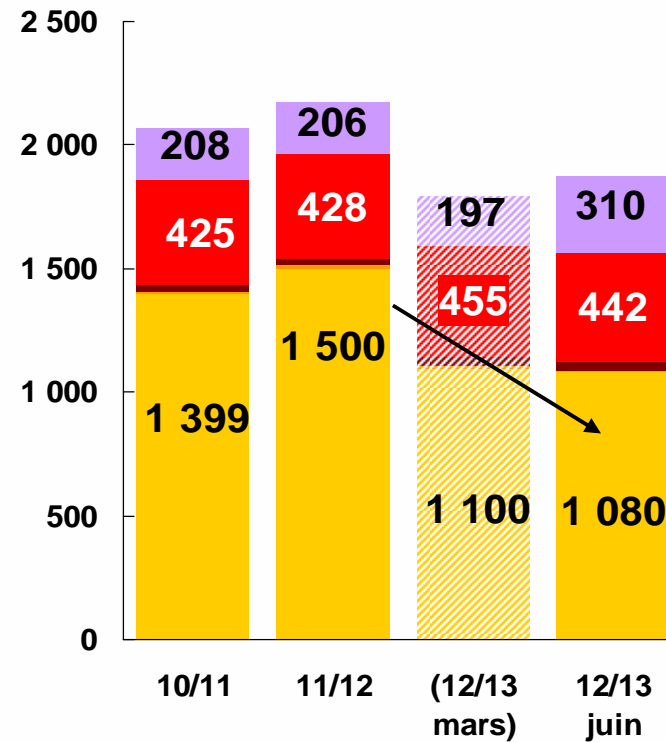
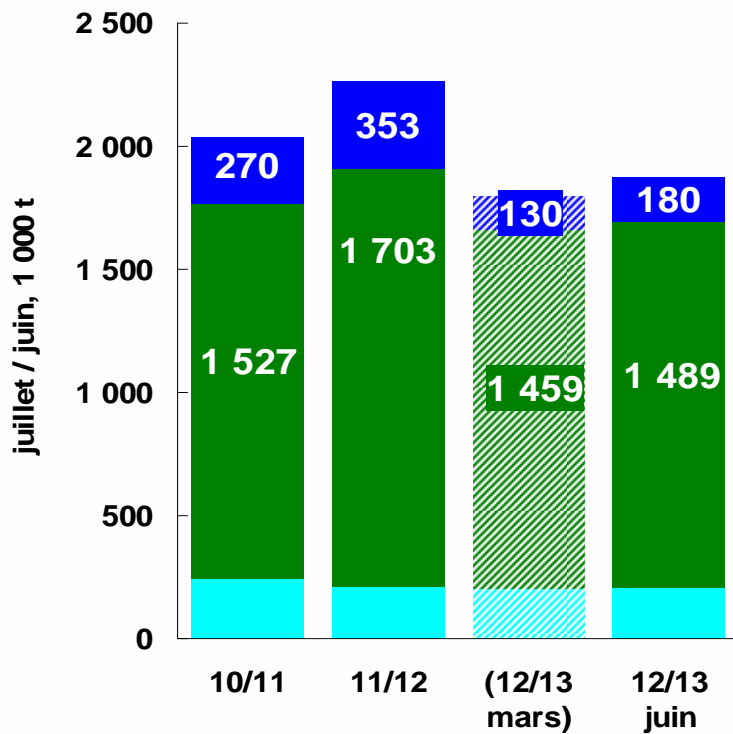
△ préc. CSO :
collecte et exp. +

Trituration élevée
>>> ponction sur le stock

■ st. ini.
 ■ collecte
 ■ imp.

■ tritu.
 ■ autres ut.
 ■ FAB
 ■ exp.
 ■ st. fi.

Bilan tournesol 2012 /13



△ préc. CSO :
collecte et imp. +,
tritu et exp. -

**Trituration en
retrait**

>>> stock élevé

■ st. ini.
 ■ collecte
 ■ imp.
 ■ tritu.
 ■ autres ut.
 ■ FAB
 ■ exp.
 ■ st. fi.

Prévisions de récolte 2013 (SSP)

- Blé tendre : 35,91 Mt (35,53 Mt en 2012, + 1,1 %)
- Orge : 10,45 Mt (11,34 Mt, -7,9 %)
 - Hiver : 7,45 Mt (6,77 Mt, = 10 %)
 - Printemps : 2,99 Mt (4,58 Mt, - 34,5 %)
- Blé dur : 1,76 Mt (2,38 Mt, - 25,9 %)
- Avoine : 0,45 Mt (0,4 Mt, + 11,8 %)
- Maïs : *surfaces* : 1,81 Mha (1,7 Mha, + 6,3 %)
- Colza : 4,43 Mt (5,46 Mt, -18,8 %)
- Tournesol : *surfaces* : 0,75 Mha (0,68 Mha, + 10,4 %)
- Protéagineux : 0,92 Mt (0,84 Mt, + 9,6 %)