

Comité rizicole du 21 Juin 2013

Étude couts de production sur le Riz Camarguais

Récolte 2011



Méthodologie générale



- Approche générale basée sur le chiffrage d'itinéraires de production,
- S'appuyer sur les travaux déjà réalisés notamment en matière de typologie des exploitations,
- Réaliser des enquêtes sur une vingtaine d'exploitations pour la définition des itinéraires et des moyens de production,
- Utilisation des données sur un outil éprouvé et maintenu (Systerre d'Arvalis) pour le calcul et la mise à jour.

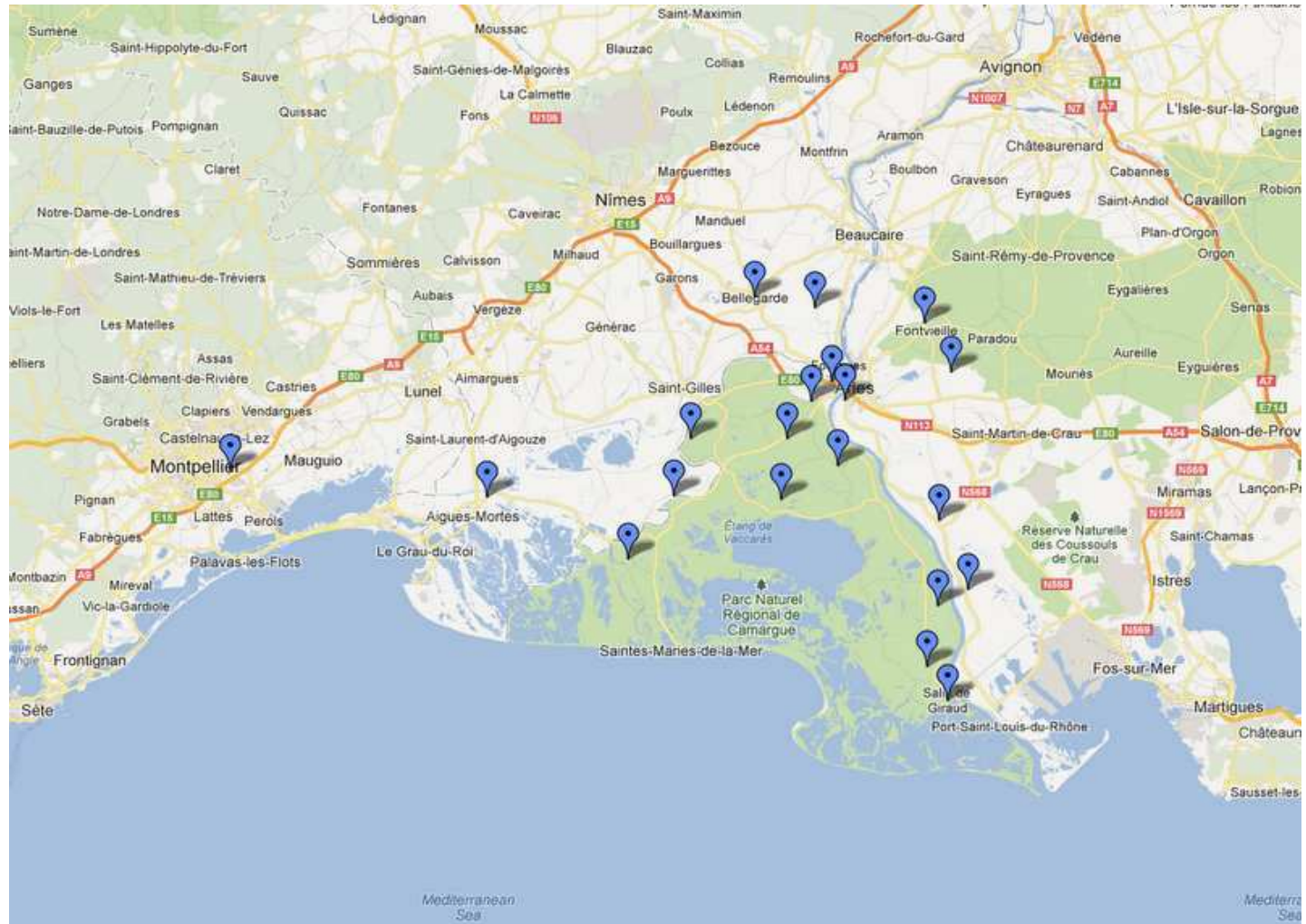
Choix des exploitations

- Liste issue de l'inventaire IGP fourni par le SRFF
- Sur la base des travaux de l'INRA, calcul des effectifs de chacune des 4 classes de la typologie retenue,

Catégorie	Sous catégories	Effectif de l'échantillon	Part relative
Riziculteurs spécialisés	SAU moyenne	4	20%
	Grande SAU	3	15%
Riziculteurs "céréaliers"	SAU moyenne	4	20%
	Grande SAU	4	20%
	Bio-partiel	-(*)	
Céréaliers diversifiés	Conventionnels	2	10%
	Bio	1	5%
Eleveurs riziculteurs	Conventionnels	1	5%
	Bio	1	5%
	Bio-partiel	-(*)	
Total		20	100%



Tirage au sort des exploitations à enquêter



Conventions & limites



- Substitution des matériels **spécifiques** par des matériels "apparentés" pour valider les calculs,
- **Pondération** de l'affectation des moyens de production (matériels non spécifiques, main d'œuvre...) en fonction de la part relative des surfaces en riz,
- Regroupement des **parcelles** pour coller aux déclarations IGP,
- Imprécision et manque d'homogénéité dans l'appréciation des charges **d'irrigation**,
- Application globale d'un coût de **fermage**.

Résultats bruts

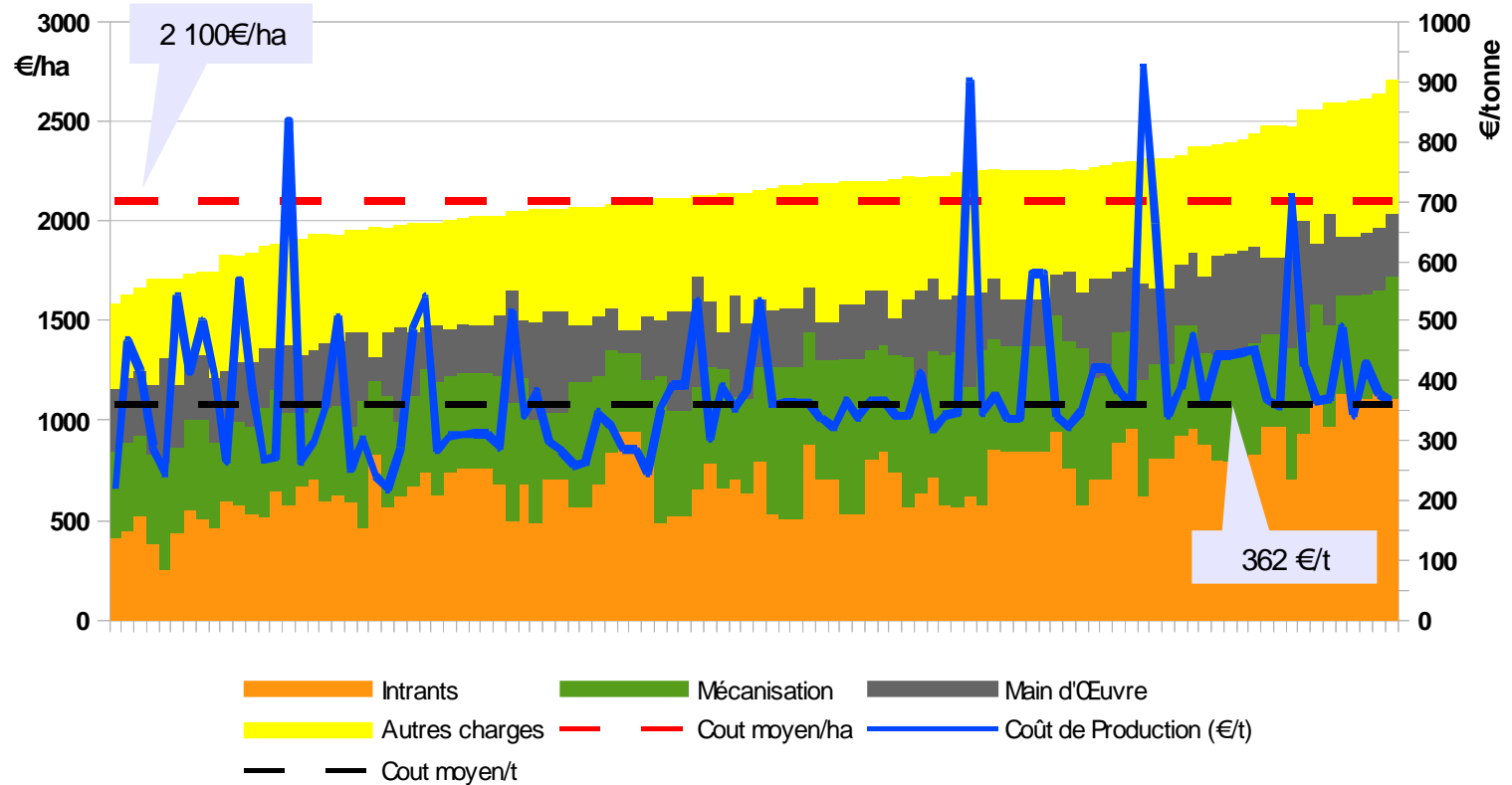


Caractéristiques des données saisies	Nombre
Descriptions générales des exploitations	20
Groupes de parcelles	104
Surface	2 890 ha
Matériels d'exploitation	350
Opérations culturales	298
Interventions sur les groupes de parcelles	1 681
Données d'intrants	232

Coût par « parcelles »

Coût de production du Riz en 2011

104 parcelles & moyennes pondérées

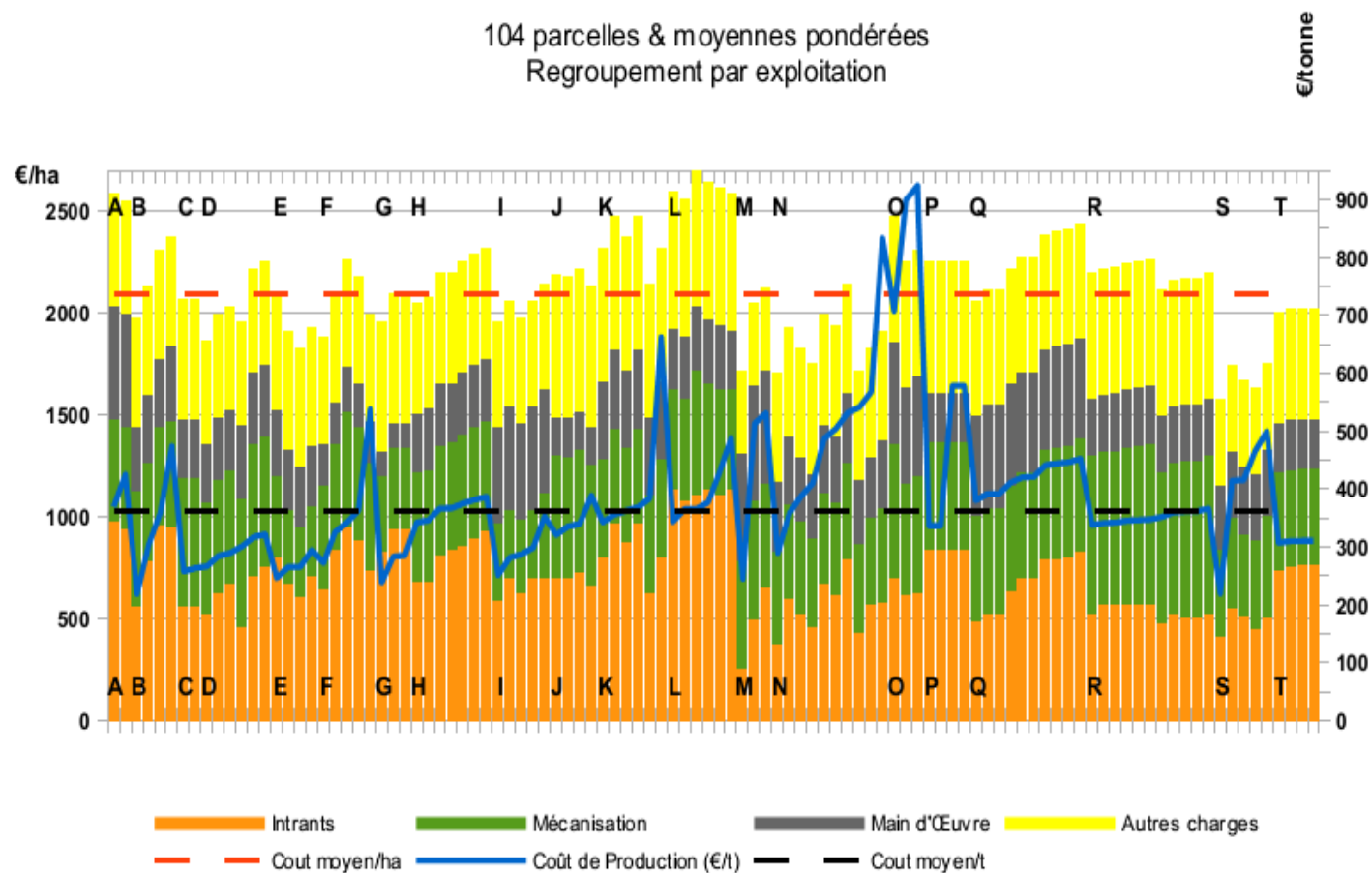


Coût par « parcelles »

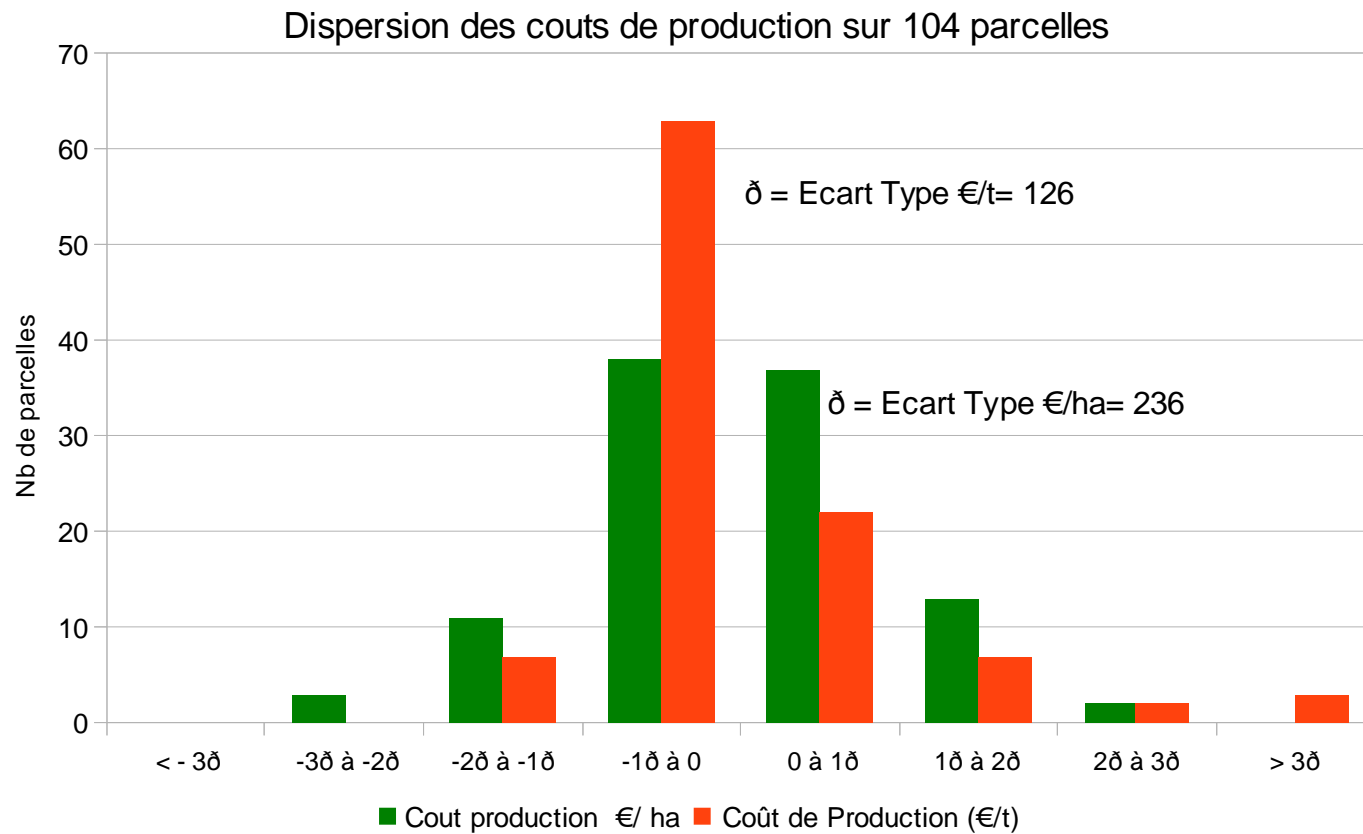


Coût de production du Riz en 2011

104 parcelles & moyennes pondérées
Regroupement par exploitation



Homogénéité relative

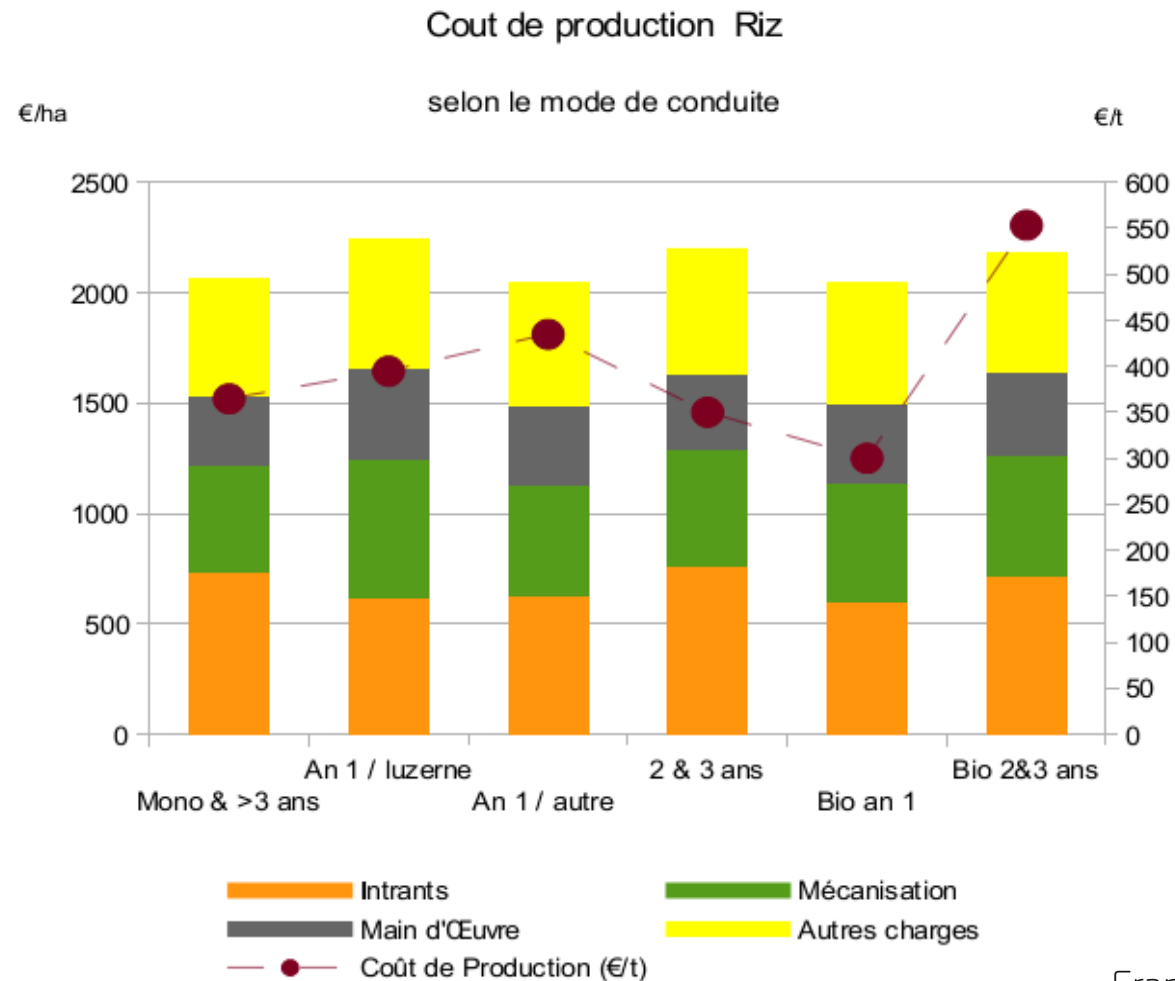


Mode de conduite



Catégorie	Superficie en ha	Part relative
Riz conventionnel en monoculture ou plus de 3 ans	1 446	50,0%
Riz en première année sur un précédent Luzerne	201	7,0 %
Riz conventionnel en première année sur un précédent autre que Luzerne	700	24.2 %
Riz conventionnel en 2 ou 3eme année	497	17.2 %
Riz bio en 1ere année	24	0.9 %
Riz bio en 2 ou 3 eme année	20	0.7 %
Total	2 890	100 %

Mode de conduite

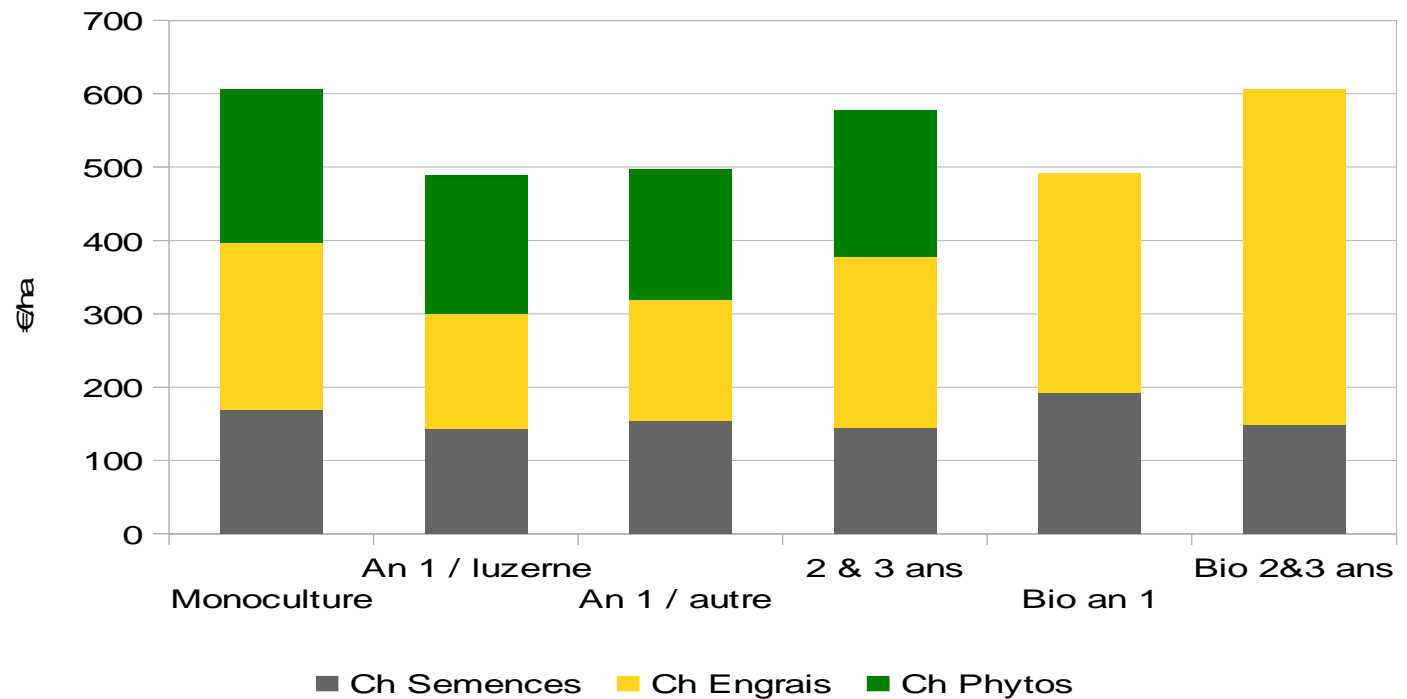


Focus intrants

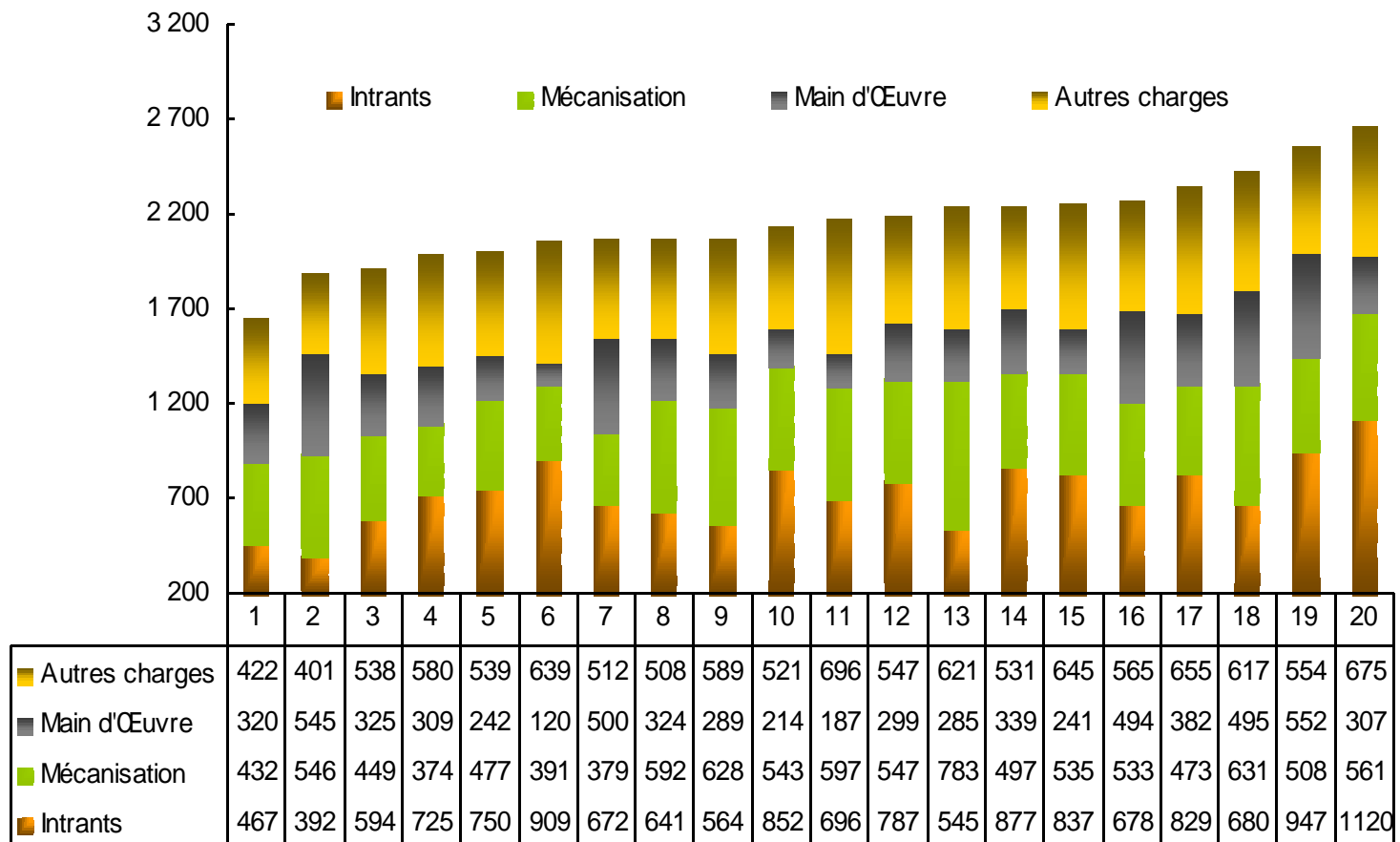


Charges en intrants (hors irrigation)

selon le mode de conduite

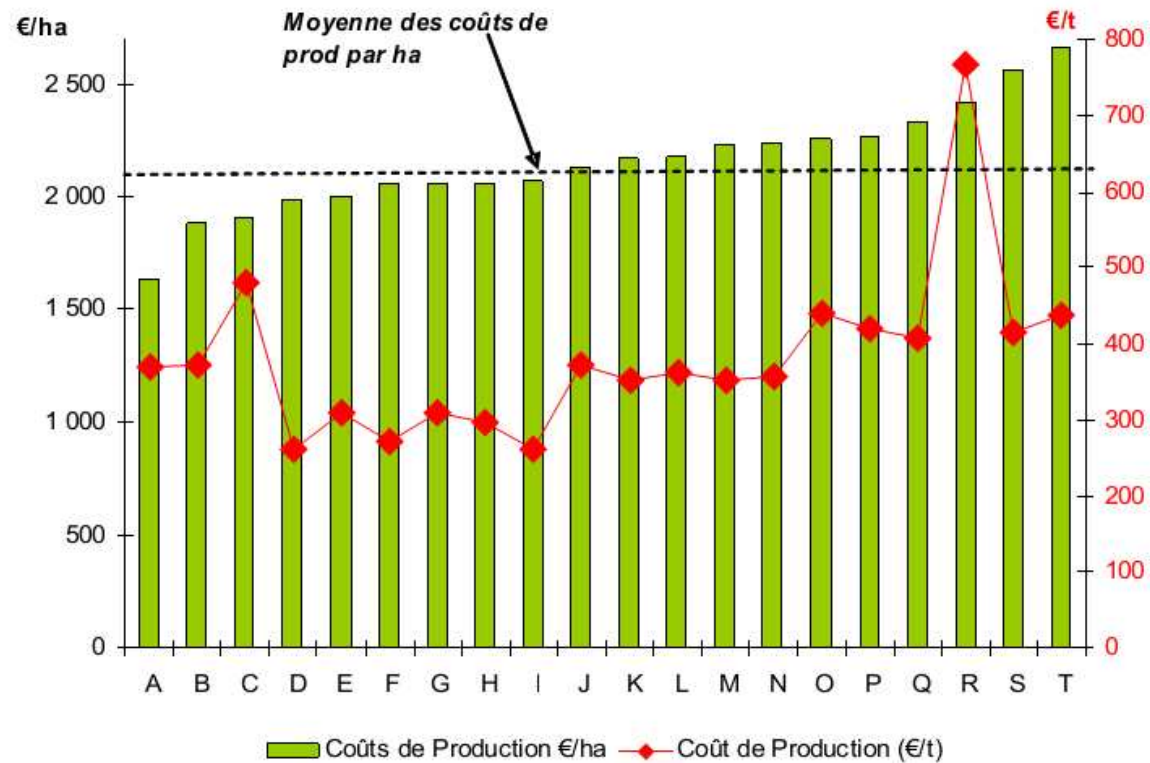


Coût/ha par exploitation



Comparaison €/ha et €/t

Comparatif des coûts de production à l'hectare et des coûts de production à la tonne

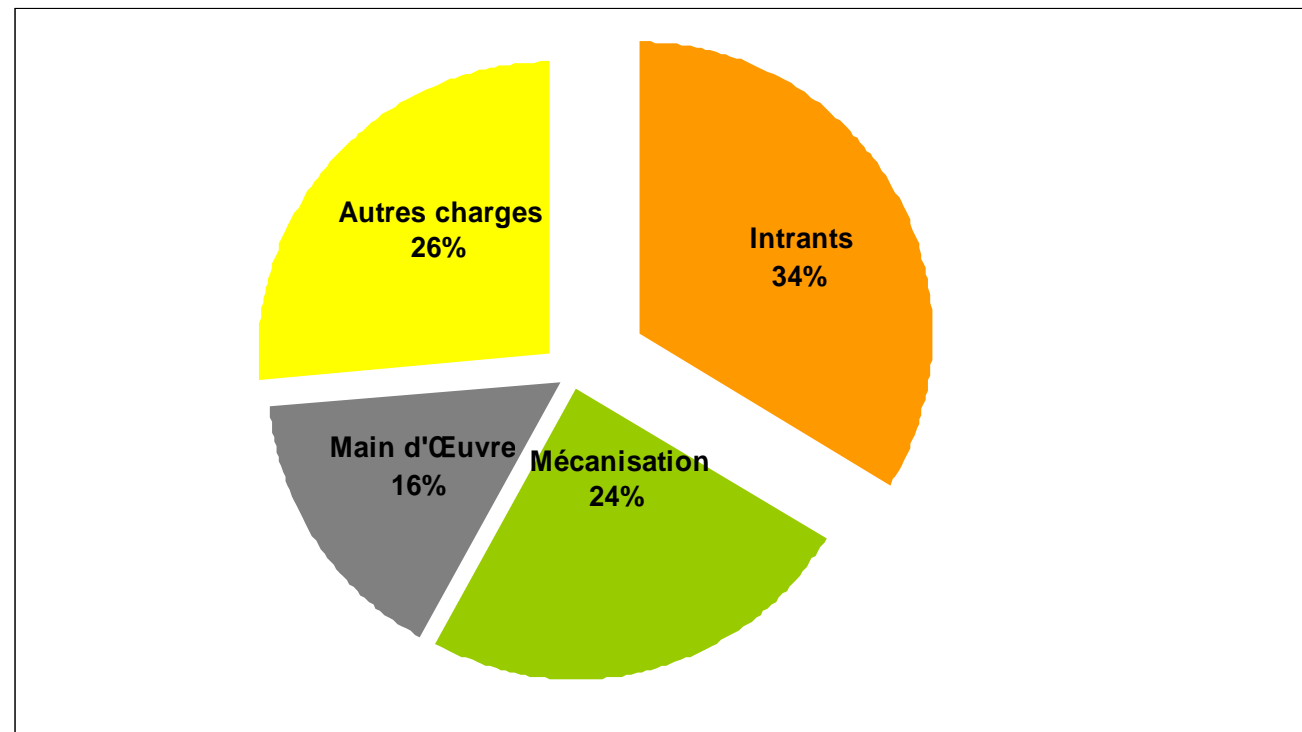


Riziculteurs à part entière		Riziculteurs céréaliers		Céréaliens diversifiés		Éleveurs riziculteurs	
Grande SAU	Moyenne SAU	Grande SAU	Moyenne SAU	Convention nel	Bio	Convention nel	Bio
L	A	H	D	B	P	G	M
R	E	N	I	C			
S	F	O	J				
	T	Q	K				

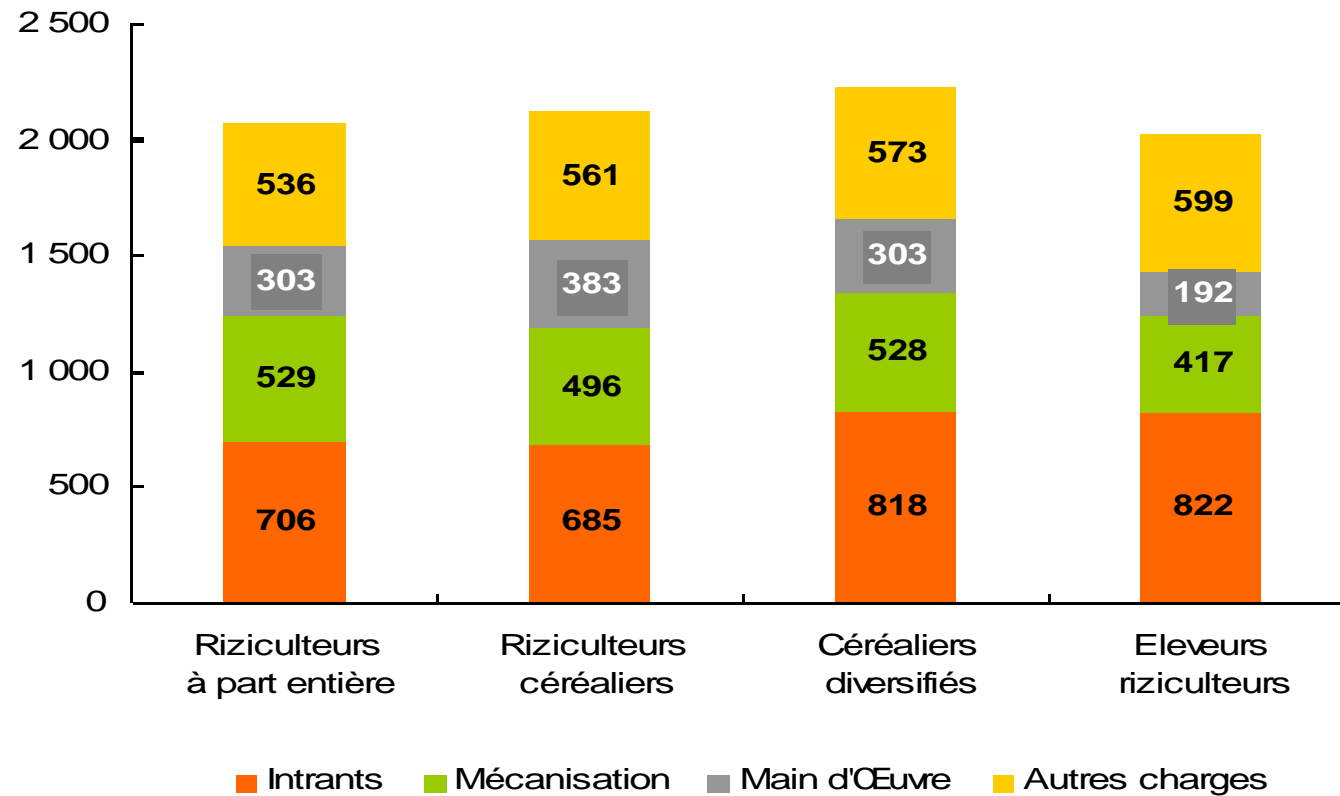
Répartition des charges



Charges de production sur les 20 exploitations de l'échantillon



Par type d'exploitation



Évolution



Indices Insee	déc.-02	déc.-11	Enquête ONIC 2002	Extrapolation ONIC 2002 en déc.-11	Résultats Systerre 2011
Indice général Ipampa(*)	93,5	126,8			
		Variation depuis 2002		36%	10%
		Cout de production €/ha	1 906	2 585	2 100
Indice Semences céréales paille	92,8	127,7			
		Variation depuis 2002		38%	22%
		Charges semences €/ha	130	179	158
Indice Matériels	92,8	116			
		Variation depuis 2002		25%	27%
		Charges mécanisation €/ha	416	520	530
Indice Engrais	86,7	165,8			
		Variation depuis 2002		91%	36%
		Charges engrais €/ha	163	312	221
Indice Phyto	97,3	105,1			
		Variation depuis 2002		8%	-7%
		Charges phyto €/ha	199	215	186
Indice smig brut	6,75	9,02			
		Variation depuis 2002		34%	16%
		Charges main d'œuvre €/ha	289	386	336
Prix à la consommation	105,9	123,66			
		Variation depuis 2002		17%	9%
		Prix du riz à la production en €/t	257	300	280

Possibilités de suite à donner



- **Recalculer** le coût des itinéraires saisis très simple, mais ne tient pas compte d'une évolution des itinéraires avec risque de perte de fiabilité; solution retenue pour la récolte 2012,
- **Mise à jour des données et des itinéraires** avant recalcul; environ une journée par exploitation avec un travail plus affiné sur les travaux relatifs à la gestion de l'eau pour la récolte 2013