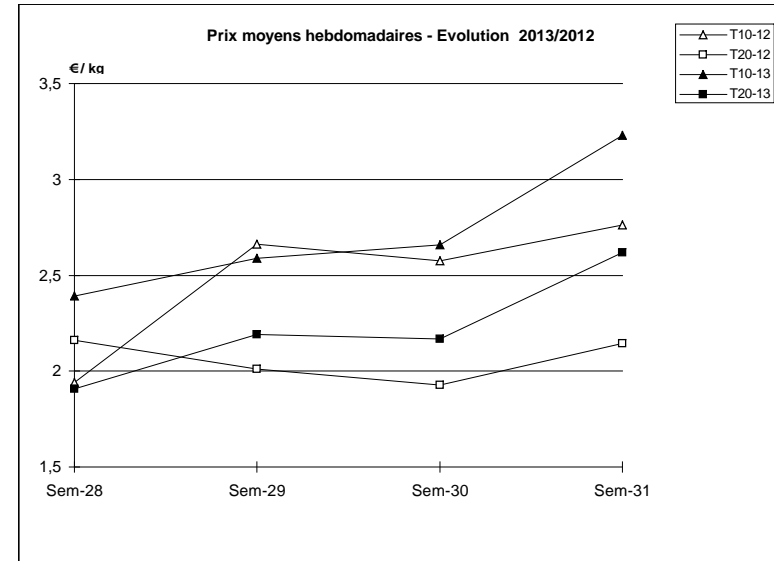
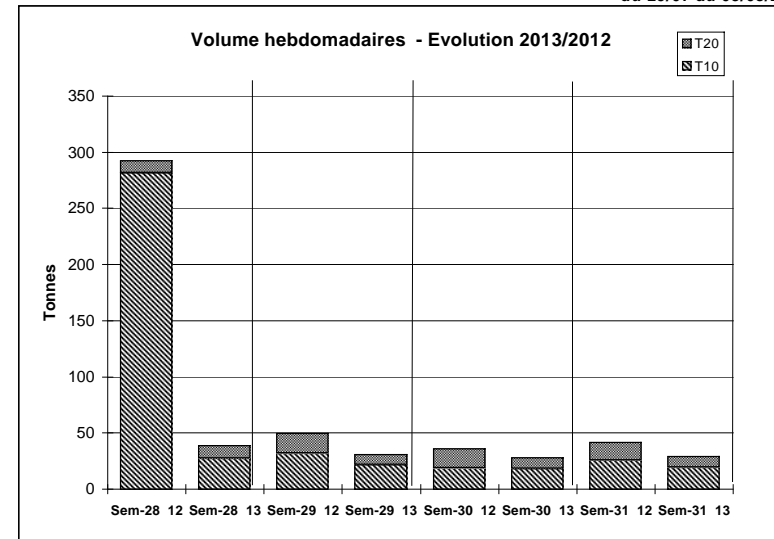


JOUR	PRESENTATION		GRANVILLE	ROSCOFF	BREST	CONCARNEAU	LORIENT	QUIBERON	LE CROISIC	ILE D'YEU	OLERON	Toutes Criées	
lun-29-juil 2013	T10	Ventes(kg)			891						3	1 626	
		Valeur(€)			2 589						14	5 201	
		P.M. (€/kg)			2,91						4,01	3,20	
		Retrait(kg)											
	T20	Ventes			612								948
		Valeur			856								1 612
		P.M.			1,40								1,70
		Retrait											
mar-30-juil 2013	T10	Ventes	11			30	126	92	673		159	1 698	
		Valeur	28			156	472	437	2 488		664	6 283	
		P.M.	2,57			5,19	3,75	4,74	3,70		4,18	3,70	
		Retrait											
	T20	Ventes				152	162	81	569		84	1 315	
		Valeur				572	495	294	1 224		320	3 578	
		P.M.				3,76	3,06	3,64	2,15		3,83	2,72	
		Retrait											
mer-31-juil 2013	T10	Ventes	136	301			471	192	632		72	2 127	
		Valeur	564	1 270			1 827	962	1 728		278	7 994	
		P.M.	4,15	4,22			3,88	5,01	2,73		3,88	3,76	
		Retrait											
	T20	Ventes	138	42			284	150	435		17	1 333	
		Valeur	413	173			890	700	607		50	3 425	
		P.M.	2,99	4,12			3,14	4,65	1,40		2,87	2,57	
		Retrait										12	
jeu-01-août 2013	T10	Ventes	28	699	1 939	112	162	184			198	4 198	
		Valeur	55	2 565	6 765	585	578	774			685	14 834	
		P.M.	1,95	3,67	3,49	5,24	3,56	4,21			3,46	3,53	
		Retrait											
	T20	Ventes	6	65	1 097	225	260	193			38	2 336	
		Valeur	19	214	2 597	847	718	653			128	6 415	
		P.M.	3,18	3,29	2,37	3,77	2,76	3,38			3,38	2,75	
		Retrait											
ven-02-août 2013	T10	Ventes		6 115	1 147	138	457	104	439		40	8 611	
		Valeur		16 688	2 365	692	1 784	464	1 308		104	24 069	
		P.M.		2,73	2,06	5,01	3,90	4,47	2,98		2,64	2,80	
		Retrait				5						5	
	T20	Ventes		361	427	503	315	59	371		12	2 334	
		Valeur		706	898	1 677	900	177	721		34	6 245	
		P.M.		1,96	2,10	3,33	2,86	3,01	1,94		2,87	2,68	
		Retrait				70	5	10				85	
Cumul semaine (samedi inclus)	T10	Ventes(kg)	175	7 115	3 977	297	1 659	667	2 275		478	19 373	
		Valeur(k€)	647	20 523	11 719	1 529	6 581	3 058	7 213		1 758	62 562	
		P.M.(€/kg)	3,70	2,88	2,95	5,14	3,97	4,58	3,17		3,68	3,23	
		Retrait (kg)				5						5	
	T20	Ventes(kg)	144	468	2 136	1 196	1 459	611	1 752		150	9 529	
		Valeur(k€)	432	1 093	4 351	4 208	4 542	2 226	3 268		531	25 055	
		P.M.(€/kg)	3,00	2,34	2,04	3,52	3,11	3,65	1,87		3,53	2,63	
		Retrait (kg)				70	5	10				98	

Proportion T10/total de la semaine = 67%



	Cumul campagne 13		Cumul campagne 12		Evolution	
	T10	T20	T10	T20	T10	T20
Ventes (t)	546,0	169,6	809,3	253,1	-33%	-33%
Valeur (k€)	1 388,1	416,6	1 929,1	596,7	-28%	-30%
P.M. (€/kg)	2,54	2,46	2,38	2,36	7%	4%
Retrait (t)	2,3	3,2	2,8	11,9	-16%	-73%

du 31/12 au 03/08/2013

du 02/01 au 04/08/2012