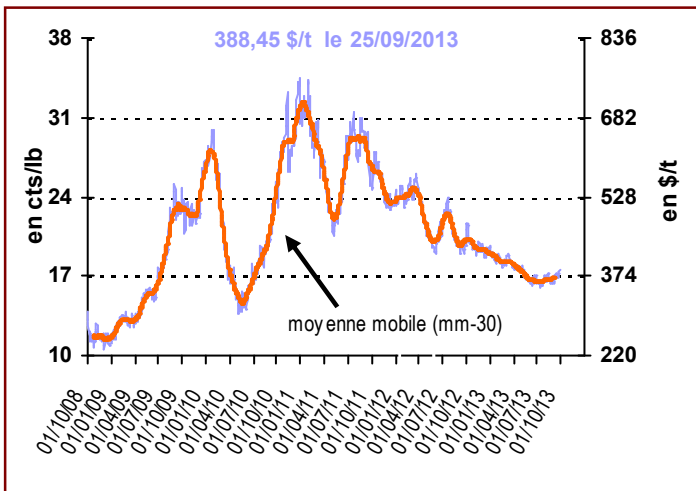
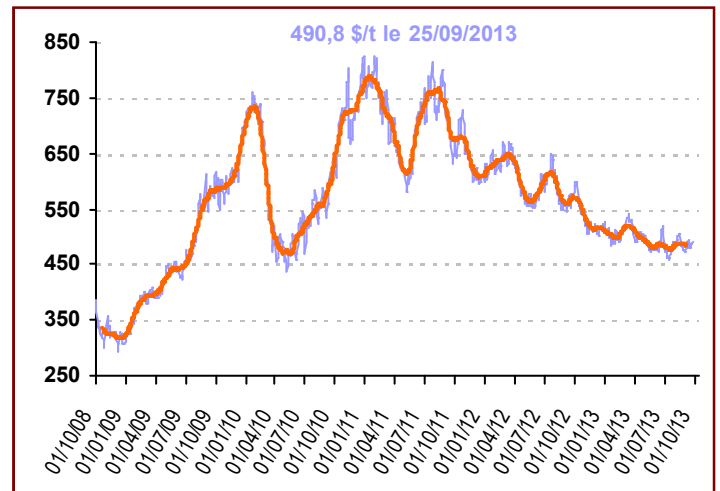


## Marché mondial

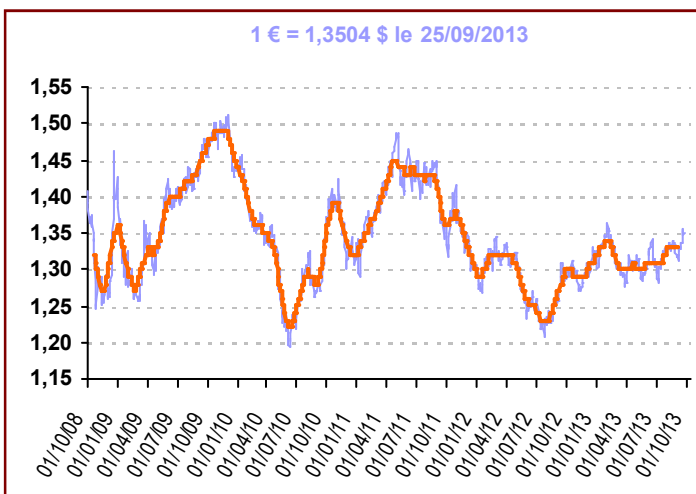
Cours du sucre brut (NY n°11) 1<sup>er</sup> Terme



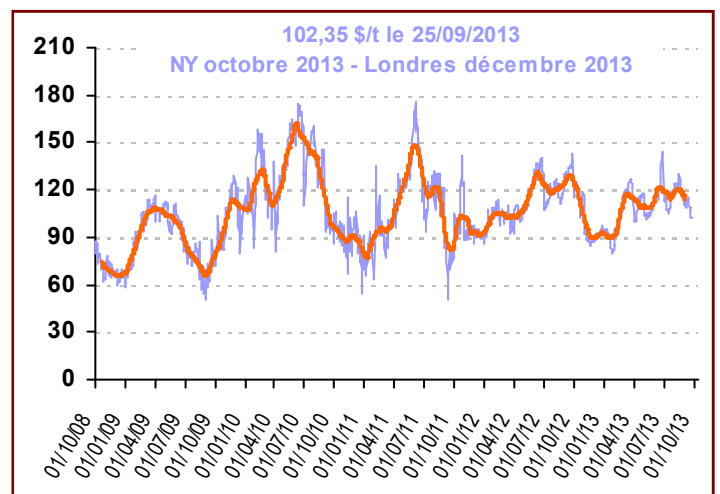
Cours du sucre blanc (Londres n°5) 1<sup>er</sup> Terme (\$/t)



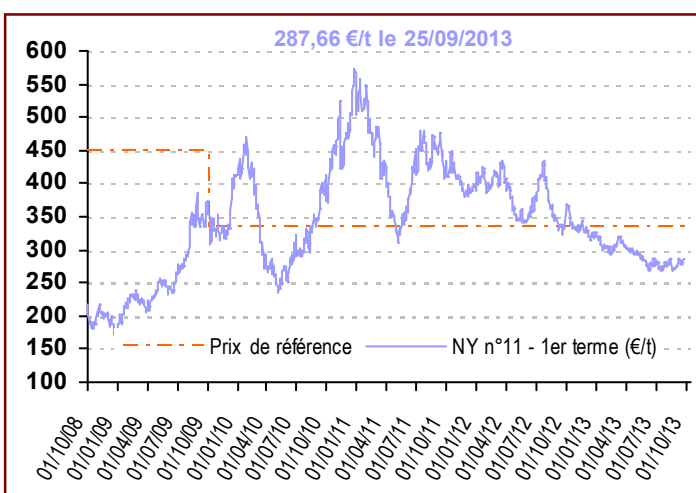
Taux de change (€/€)



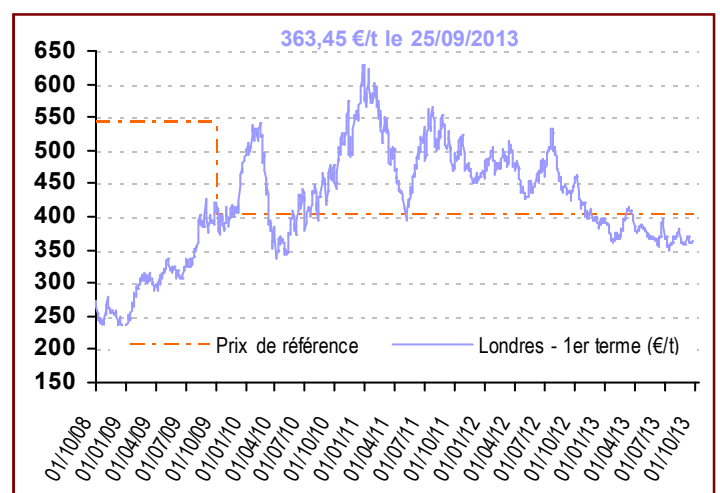
Prime de blanc (\$/t)



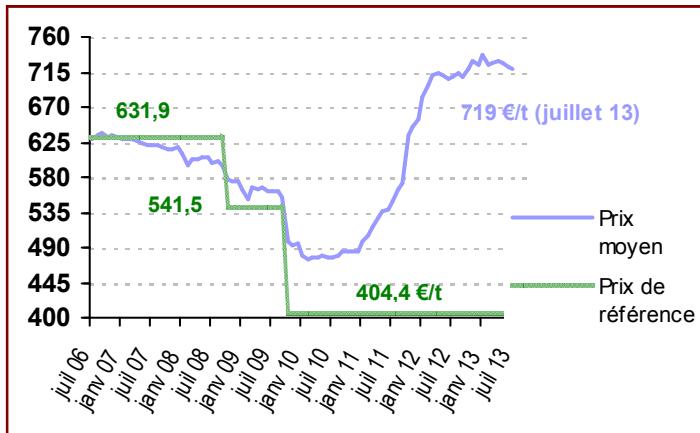
Cours du sucre brut (NY n°11) en €/t



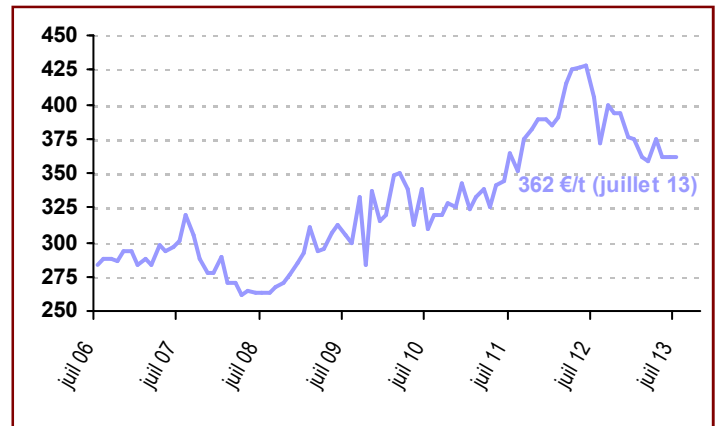
Cours du sucre blanc (Londres n°5) en €/t



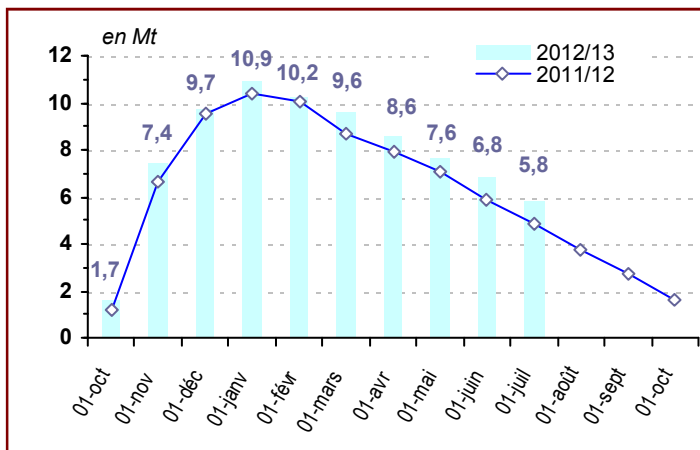
## Prix du sucre du quota (€/t) dans l'UE



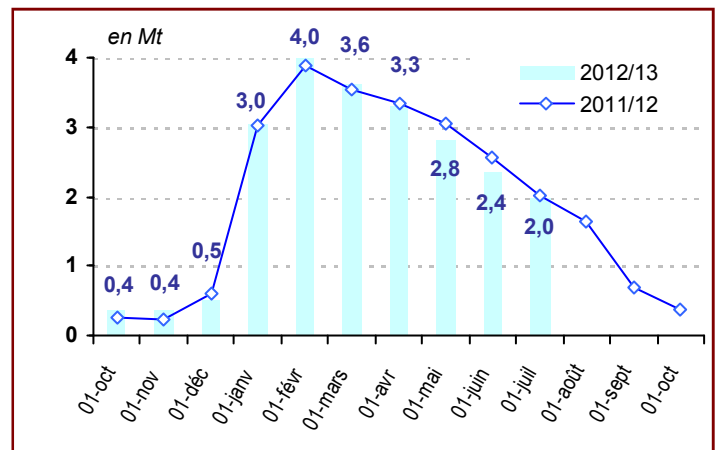
## Prix de vente du sucre hors quota (€/t) dans l'UE



## Stocks de sucre du quota (hors intervention)



## Stocks de sucre du quota hors-quota



## Importations Sucre ACP et PMA

en tonnes de sucre blanc	Seuils / Contingents	2012/13 Certificats délivrés au 20/09/2013	2013/14 Certificats délivrés au 20/09/2013
<b>PMA non ACP</b>	-	118 695,7	-
<b>PMA - ACP</b>	-	563 792,9	24 396,8
<b>ACP - non PMA</b>	1 600 000	1 376 068,7	19 201,6
Afrique centrale	10 186,1	-	-
Afrique Occidentale	10 186,1	9 962,0	-
SADC	192 954,5	317 684,5	-
EAC	14 996,5	-	-
ESA	632 850,9	529 065,9	-
Pacifique	210 950,3	139 300,0	-
Cariforum	527 875,6	380 056,3	-
<b>Total ACP</b>	<b>3 500 000</b>	<b>1 939 861,6</b>	<b>43 598,5</b>
<b>Total ACP+ PMA non ACP</b>		<b>2 058 557,2</b>	<b>43 598,5</b>

## Importations (septembre 2013)

en tonnes	Contingents (tel quel)	2012/13 (equivalent blanc)
<b>CXL</b>	<b>676 925</b>	<b>659 619,0</b>
Australie	9 925	9 676,9
Brésil	334 054	325 465,3
Cuba	68 969	67 207,4
Erga Omnes	253 977	247 519,5
India	10 000	9 750,0
<b>Balkans</b>	<b>380 000</b>	<b>327 249,0</b>
Albanie	1 000	-
Bosnie Herzégovine	12 000	12 000,0
Serbie ou Kosovo	180 000	179 962,6
FYROM (Macédoine)	7 000	-
Croatie	180 000	135 286,5
<b>Croatie (mesures transitoires)</b>	<b>40 000</b>	<b>39 999,9</b>
<b>Sucre Industriel</b>	<b>400 000</b>	<b>5 100,0</b>
<b>Moldavie (année civile 2013)</b>	<b>34 000</b>	<b>22 898,2</b>