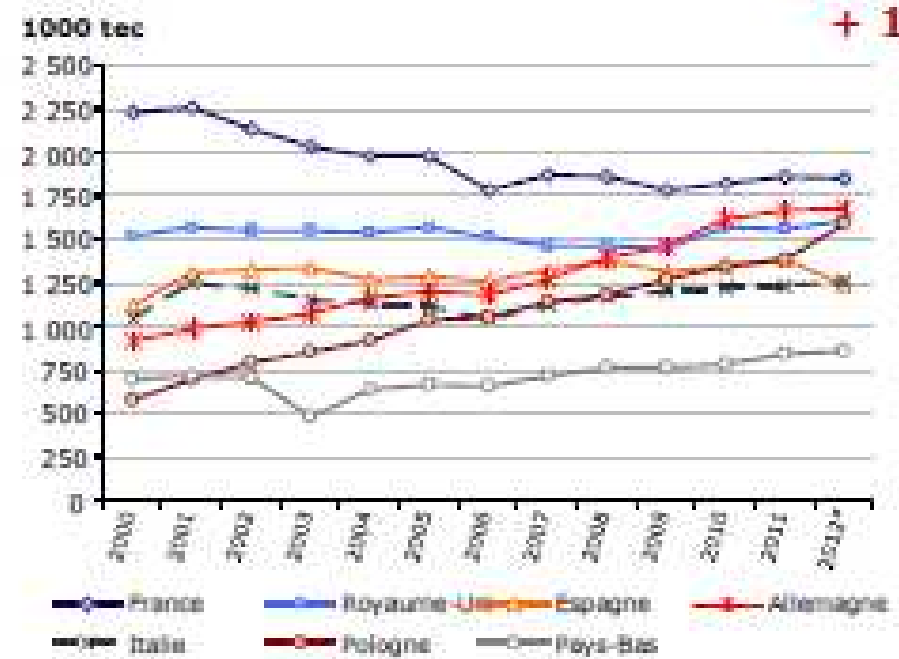


Production de volaille dans l'Union européenne à 27

Total UE 27 - Estimation 2012
12,7 millions de tec
+ 1,6 % / 2011



UE 15 - 0,3 % *
 Repli en Espagne, au Portugal, en France / légère hausse en Allemagne, rebond au R-Uni

NEM 12 + 9,6 % *
 Un nouvel accroissement de la production en Pologne et progressions en Hongrie, Bulgarie, Rép. tchèque

POULET EXPORT

FILIERE EN DANGER SUITE ARRET DES RESTITUTIONS

ACTIVITE :

- 2.1 MILLIONS PARENTALES /7 en France
- 290 000 MILLIONS POUSSINS/AN POUR UN TOTAL FRANCE DE 800 000 MILLIONS
- 870 000 TONNES ALIMENTS /AN
- 1.8 MILLION M² DONT 1.450 ELEVAGE ET 400 000 REPRODUCTEURS

ENTREPRISES CONCERNEES :

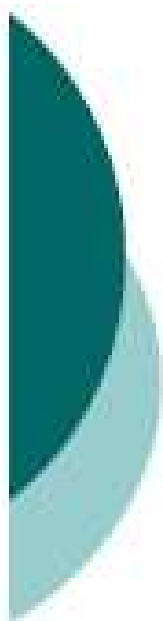
- ABATTOIRS : DOUX, TILLY
- FAB/OP : NUTREA, TRISKALIA, LEMEN, LE GOUESSANT, ETS MICHEL, CAVAC
- ACCOUVEURS : GROUPE AMICE SOQUET, PERROT, GOASDUFF... COUVOIRS INTEGRES

RISQUES P A :

- BAISSSE PLANNING POULET STANDARD
- BAISSSE TARIF

Bilan année 2012

	Volailles de chair		Poulet		Dinde	
1000 bec	2012	12/11 %	2012	12/11 %	2012	12/11 %
Production	1793	- 1,5	1049	- 1,3	407	+ 2,5
Importations (V&P)	508	+ 3,5	444	+ 5,3	44	- 1,4
Exportations (V&P)	635	- 4,7	474	- 2,4	103	- 8,7
Stocks	4		+ 1,2		+ 2,9	
Consommation	1662	+ 1,3	1017	+ 2,3	344,5	+ 5,3



C
I
P
C

Les importations ne cessent d'augmenter: + 5 % en 2012

- **Abattages totaux:** -13 600 tec = **-1,3%**
- **Exportations:** - 11 300 tec = **-2,4%**
- **Importations:** +23 500 tec = **+5%**
- **Solde des abattages** destinés au marché intérieur: - **2 300 tec**
- **Consommation intérieure:** + **23 400 tec** = **+ 2,3%**
- **Recul de la production nationale / Consommation :** - **25 700 tec** = **2,5 %**

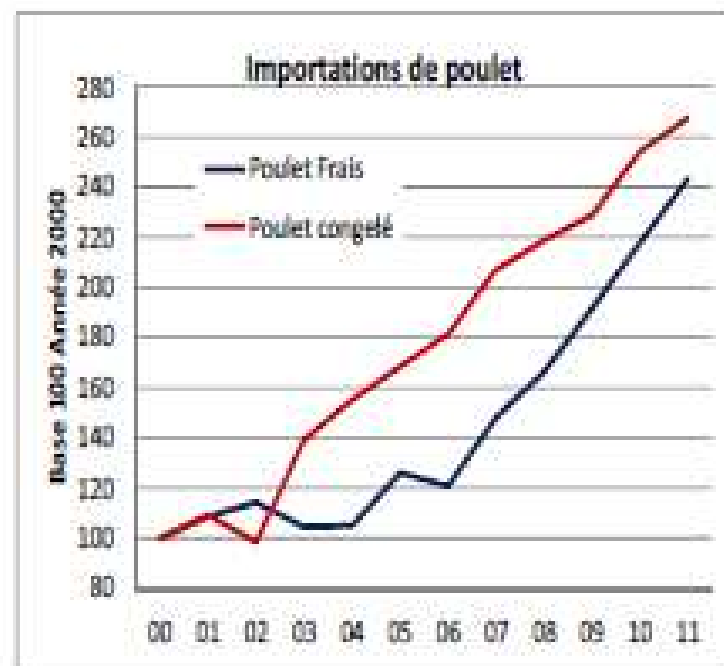


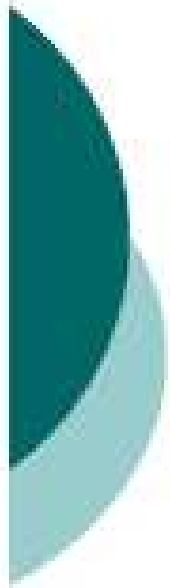
**C
I
P
C**

La consommation intérieure de moins en moins approvisionnée par la production nationale

- **Bilan 2010 : - 21 100 tec**
- **Bilan 2011 : - 32 100 tec**
- **Bilan 2012 : - 27 500 tec**
- **Perte de part de consommation en 3 ans : 7,7 %**
- **Part de l'importation / consommation 44 %**

44% de la consommation de poulet importée





C
I
P
C

La consommation en Poulet Cumul annuel 2012

	Évolution Tonnage A-1 (%)	Prix Moyen (€/kg)	Évolution Prix A-1 (%)
POULET	+ 0,7 %	6,40 €	+ 2,2 %
♦ PAC	+ 1,7 %	4,96 €	+ 3,0 %
- PAC Label rouge	+ 4,5 %	5,46 €	+ 1,5 %
- PAC Certifié	+ 6,7 %	4,93 €	+ 0,6 %
- PAC Autres	- 4,2 %	4,07 €	+ 5,4 %
♦ POULET EFFILE	- 2,9 %	7,32 €	+ 3,7 %
♦ DECOUPE	- 0,9 %	7,18 €	+ 1,8 %
- Escalopes	- 3,5 %	9,94 €	- 0,9 %
- Cuisses	- 6,9 %	5,03 €	+ 3,1 %
ELABORES	+ 3,2 %	8,42 €	+ 0,8 %

Source FAM / Kantar

La consommation en élaborés de volaille
Cumul annuel (12 périodes) de 2012

	Évolution Tonnage A-1 (%)	Prix Moyen (€/kg)	Évolution Prix A-1 (%)
ELABORES	+ 3,2 %	8,42 €	+ 0,8 %
• Poulet cuit	- 4,0 %	6,78 €	+ 1,2 %
• Découpes aromatisées	+ 5,9 %	9,78 €	+ 1,9 %
• Panés frais	+ 5,7 %	7,57 €	+ 0,0 %
• Autres	+ 5,5 %	10,97 €	- 0,6 %
♦ Volailles surgelées	+ 1,5 %	7,42 €	- 0,8 %
♦ Charcuteries	- 0,2 %	9,95 €	+ 4,1 %
• Jambon	- 1,7 %	10,72 €	+ 4,7 %
• Saucisses	+ 2,9 %	6,83 €	+ 1,2 %
Panés surgelés	- 2,1 %	6,66 €	+ 7,5 %

Source FAM / Kantar

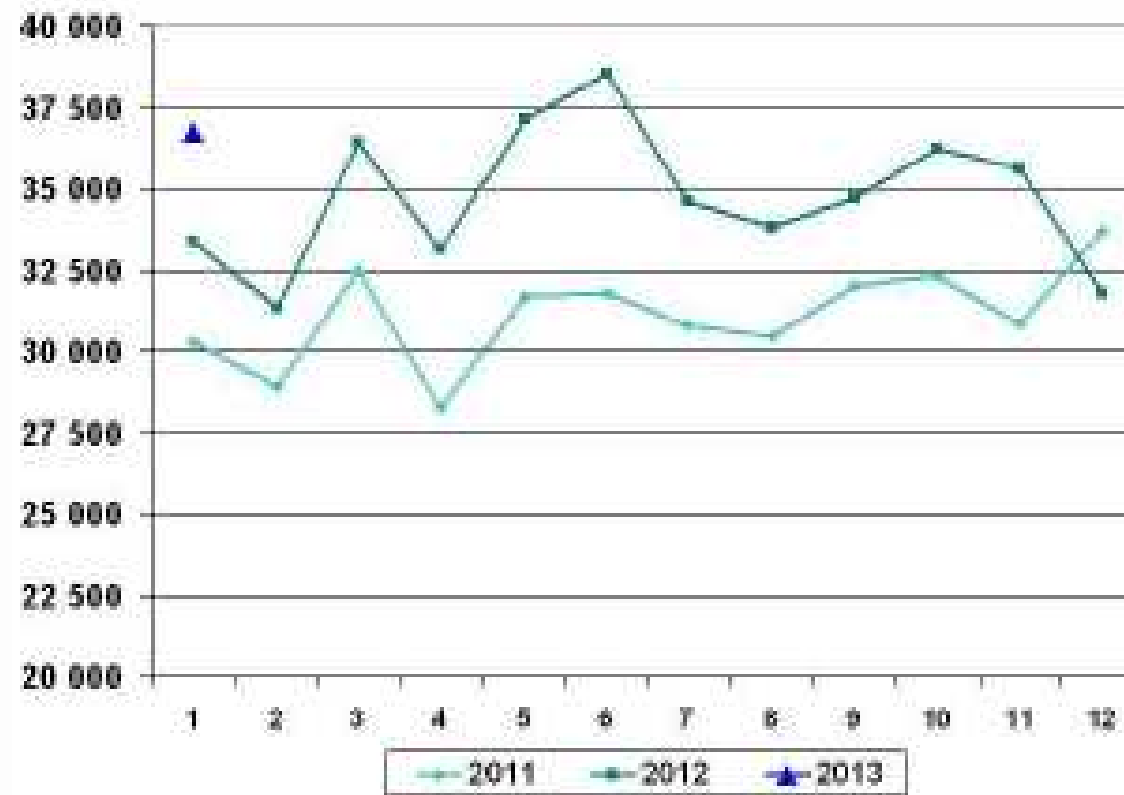
C
I
P
C

Achat de viandes par les ménages

Cumul annuel (12 périodes) de 2012

	Évolution Tonnage A-1	Évolution Prix Moyen A-1
TOTAL VIANDE	+ 0,5 %	+ 2,9 %
Viandes de boucherie	- 1,8 %	+ 4,1 %
- Bœuf	- 2,1 %	+ 5,0 %
- Veau	- 4,4 %	+ 2,6 %
- Porc Frais	- 1,3 %	+ 5,1 %
Élaborés de viandes	- 2,1 %	+ 4,7 %
- Poulet	+ 0,7 %	+ 2,2 %
- Dinde	- 1,9 %	+ 2,0 %
- Élaborés de volaille	+ 3,2 %	+ 0,8 %

Importations de viandes de poulet (cumul frais 12 mois en tonnes)



Exportations françaises de poulets entiers congelés vers le Proche et Moyen-Orient

2012 - Total PMO
237,2 milliers de tec
- 4,9 % (- 12 100 tec)

