

> Viandes rouges

Conjoncture

> l'analyse économique de FranceAgriMer

> 6 novembre 2013



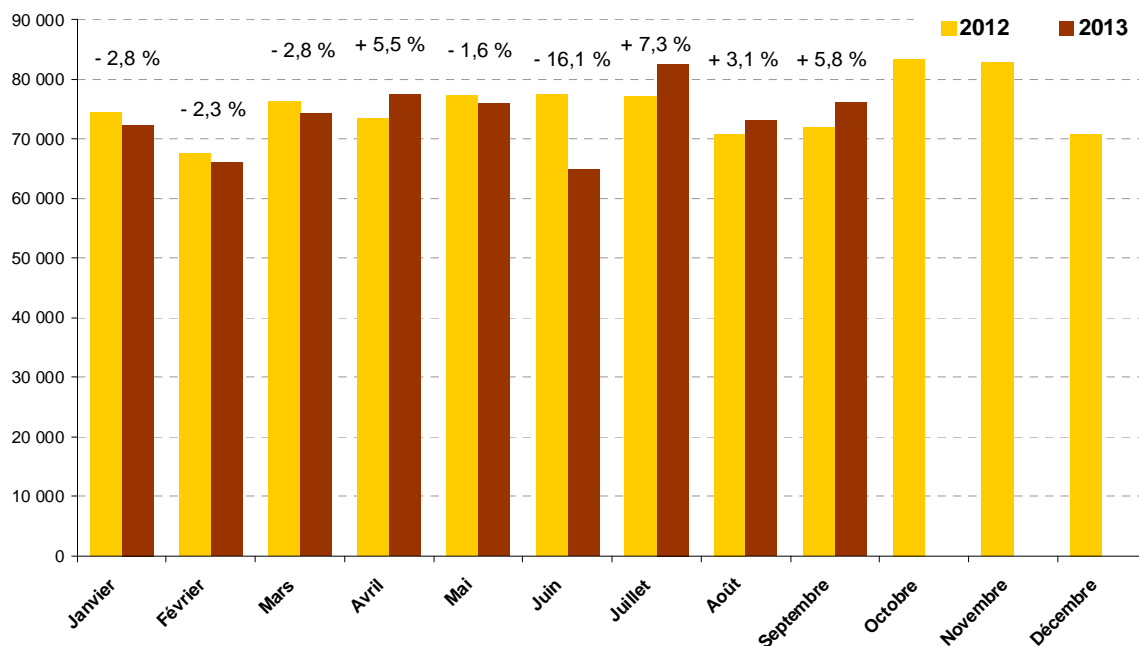
FranceAgriMer

Comité veau de
boucherie

Données arrêtées au 31 octobre 2013

Mises en place dans les ateliers d'engraissement

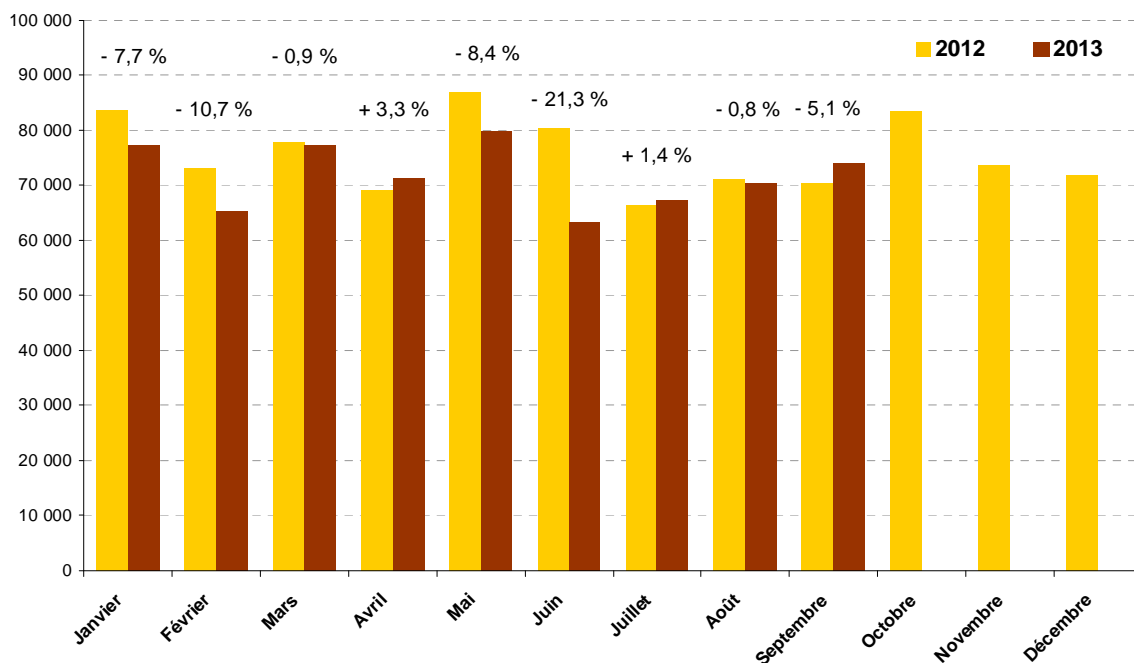
têtes



Source : FranceAgriMer, d'après Données Point Focal

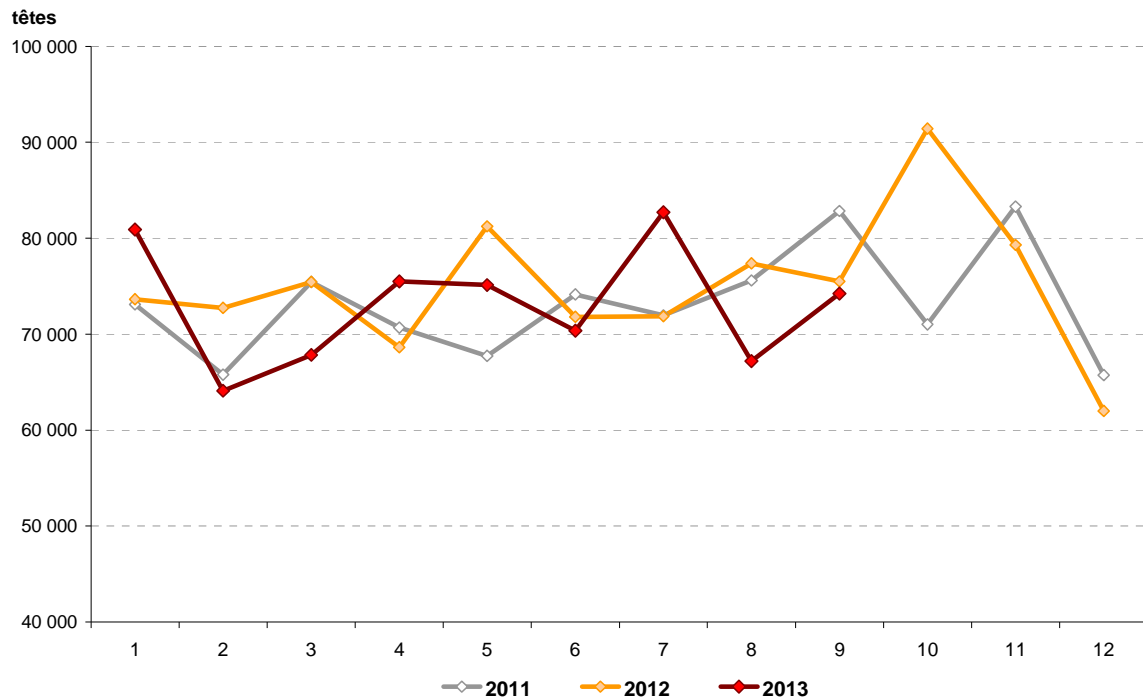
Sorties de veaux des ateliers d'engraissement

têtes



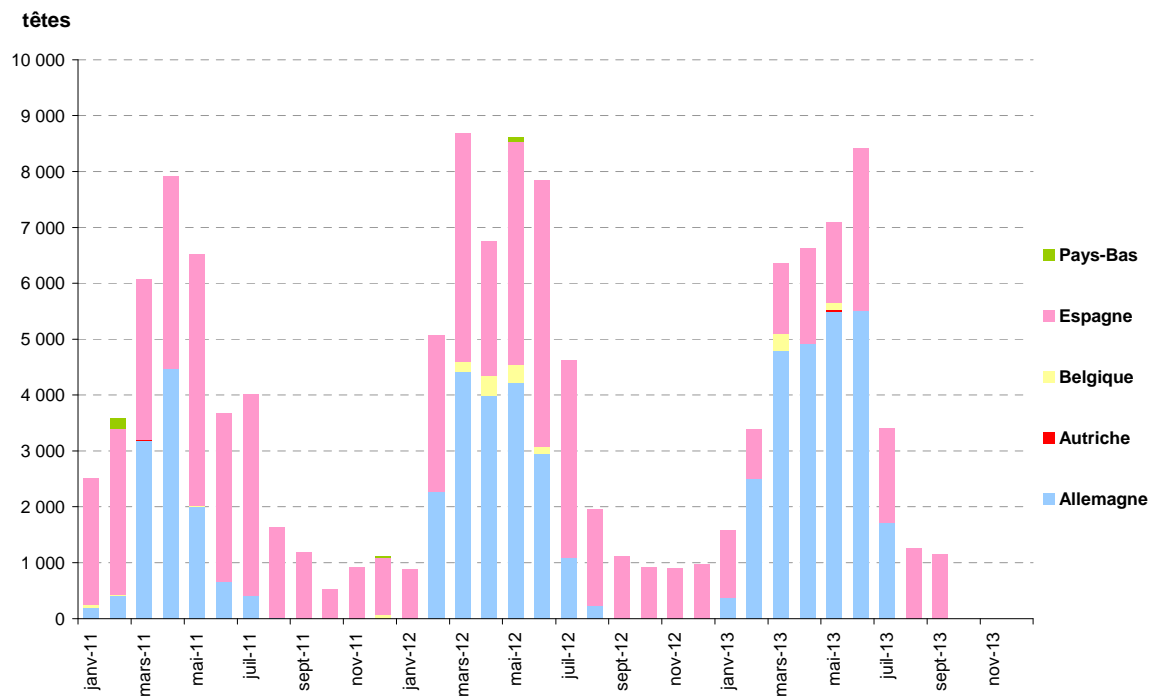
Source : FranceAgriMer, d'après Données Point Focal

Entrées de veaux de moins de 1 mois dans des exploitations francaises



Source : FranceAgriMer, d'après BDNI

Origine des veaux de moins de 1 mois importés et entrant dans des exploitations francaises



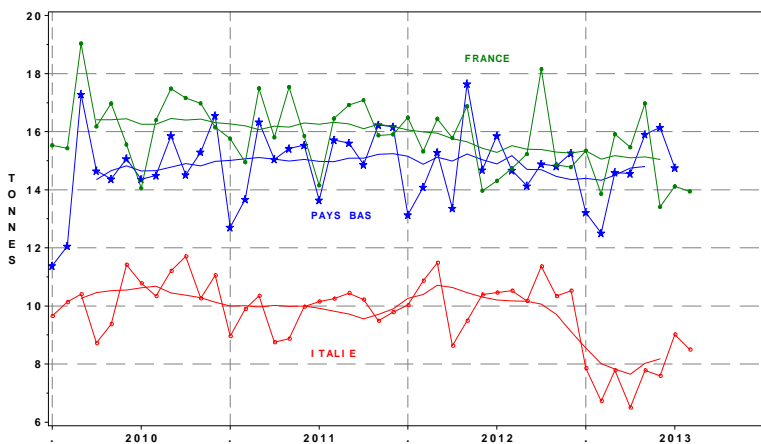
Source : FranceAgriMer, d'après BDNI

Abattages de veaux de boucherie dans l'Union européenne

	2012	% 12/11	nb de mois	2012	2013	% 13/12
Milliers de tonnes						
France	186,9	-3,5	8	123,9	119,0	-4,0
Italie	124,3	6,1	8	81,9	61,8	-24,6
Pays-Bas	177,8	-1,7	7	104,1	101,7	-2,3
Allemagne	48,0	6,8	8	32,0	29,0	-9,4
Autres pays UE 15	94,1	0,5	7	52,0	51,9	-0,2
UE à 15	631,1	0,1	7	364,6	336,9	-7,6
UE à 27	643,4	-0,1	7	371,9	342,5	-7,9
Poids moyen						
France	135,6	0,7	8	135,1	135,9	0,6
Italie	162,8	11,2	8	160,7	140,1	-12,9
Pays-Bas	144,4	3,5	7	143,9	146,1	1,5
Allemagne	142,0	4,0	8	142,9	141,5	-1,0
Autres pays UE 15	141,1	2,7	7	141,2	137,6	-2,5
UE à 15	144,2	4,0	7	143,4	139,8	-2,5
UE à 27	140,1	4,2	7	138,8	136,9	-1,4

Source : FranceAgriMer d'après EUROSTAT

Abattages de veaux de boucherie



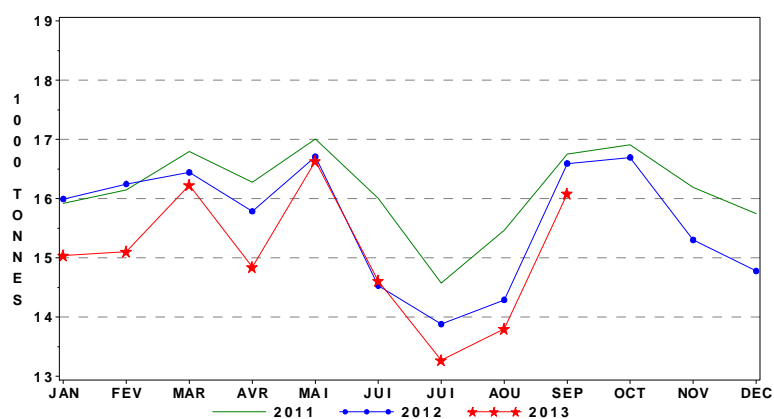
Source : FranceAgriMer, d'après Eurostat

Abattages contrôlés de veaux

Données CVJA	2012	%12/11	Mois de septembre			Cumul 9 mois		
			2012	2013	%13/12	2012	2013	%13/12
1 000 têtes	1 380,8	-4,1	119,6	116,7	-2,5	1 036,5	996,1	-3,9
1 000 tonnes	187,2	-3,4	16,6	16,1	-3,1	140,5	135,6	-3,5
Poids Moyen (kg/tête)	135,6	0,8	138,7	137,9	-0,6	135,5	136,2	0,5

Source : FranceAgriMer d'après SSP

Abattages contrôlés de veaux de boucherie – données C.V.J.A.



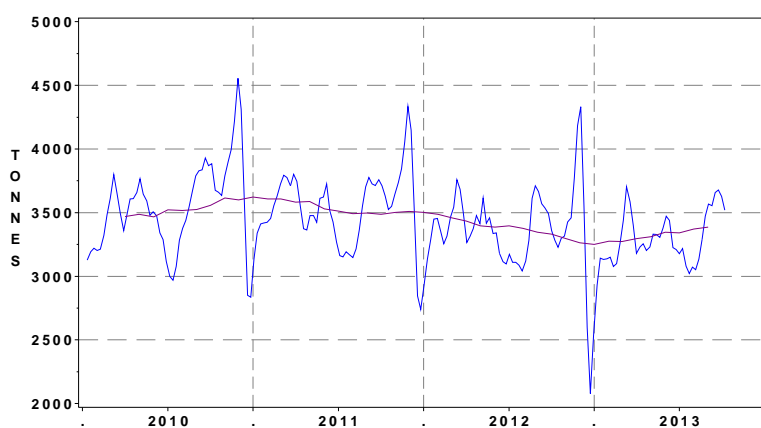
Source : FranceAgriMer d'après SSP

Exportations de viande de veau par les Pays-Bas

tonnes	2012	%12/11	Cumul 42 semaines (Du 31/12 au 20/10)		
			2012	2013	%13/12
Italie	62 472	-5,9	49 866	44 946	-9,9
France	29 994	-16,9	24 586	26 009	5,8
Allemagne	51 424	2,0	41 214	40 567	-1,6
Autres	31 736	2,5	25 397	26 595	4,7
UE	175 626	-4,5	141 063	138 117	-2,1

Source : FranceAgriMer d'après Enquête PVV

Exportations de viande de veau des Pays-Bas



Source : FranceAgriMer d'après Enquête PVV

Commerce extérieur de bovins vivants de + de 80 kg

(Total bovins, hors veaux de 8 jours)

1 000 têtes	2012	%12/11	Mois de Juillet			Cumul 7 mois		
			2012	2013	%13/12	2012	2013	%13/12
Exportations	1 140,1	-16,7	74,4	70,5	-5,2	643,0	559,5	-13,0
vers l'Union	1 017,4	-17,0	62,8	68,5	9,1	563,6	527,6	-6,4
dt Italie	855,5	-10,8	55,5	58,7	5,8	468,4	430,0	-8,2
dt Espagne	131,3	-38,0	6,3	8,1	28,6	78,3	74,9	-4,3
dt Allemagne	10,9	-43,3	0,4	0,5	25,0	5,9	7,4	25,4
dt Grèce	6,5	-52,1	0,2	0,2	0,0	3,6	3,6	0,0
dt Belgique	4,5	-28,8	0,2	0,8	300,0	2,6	6,0	130,8
vers Pays Tiers	122,7	-14,0	11,6	2,0	-82,8	79,4	31,9	-59,8
dt Liban	8,7	-76,5	0,0	0,2	-	6,5	8,3	27,7
dt Algérie	21,3	-20,9	0,7	0,3	-57,1	4,8	13,4	179,2
dt Turquie	82,5	53,7	10,2	0,0	-100,0	64,5	0,0	-100,0
Importations	48,2	-19,5	3,5	1,8	-48,6	32,0	20,0	-37,5
de l'Union	48,2	-19,5	3,5	1,8	-48,6	32,0	20,0	-37,5
dt Espagne	7,9	-37,9	0,7	1,3	85,7	3,6	6,3	75,0
dt Belgique	14,1	16,1	0,9	0,4	-55,6	9,9	5,5	-44,4
dt Pays-Bas	20,6	-39,5	1,8	0,1	-94,4	15,2	6,6	-56,6
dt Allemagne	3,9	635,4	0,1	0,0	-100,0	3,2	0,6	-81,3
des Pays Tiers	0,0	50,0	0,0	0,0	-	0,0	0,0	-
SOLDE	1 091,9		70,9	68,7		611,0	539,5	

Source : FranceAgriMer d'après Eurostat

Commerce extérieur de bovins vivants de + de 80 kg

1 000 têtes	2012	%12/11	Mois de Juillet			Cumul 7 mois		
			2012	2013	%13/12	2012	2013	%13/12
Exportations	1 140,1	-16,7	74,4	70,5	-5,2	643,0	559,5	-13,0
Destinés à l'engrais,	993,1	-13,3	60,2	67,5	12,1	544,3	522,6	-4,0
de 80 à 300 kg	249,0	-37,9	15,8	14,8	-6,3	137,9	136,6	-0,9
de + 300 kg	744,1	-0,1	44,4	52,7	18,7	406,4	386,0	-5,0
Destinés à la boucherie	147,0	-34,0	14,3	3,0	-79,0	98,7	36,9	-62,6
de 80 à 300 kg	14,5	-62,9	1,1	0,5	-54,5	8,6	5,9	-31,4
de + 300 kg	132,5	-27,8	13,2	2,5	-81,1	90,2	31,0	-65,6
Importations	48,2	-19,5	3,5	1,8	-48,6	32,0	20,0	-37,5
Destinés à l'engrais,	1,1	-38,7	0,1	0,2	100,0	0,3	1,2	300,0
de 80 à 300 kg	0,7	-26,7	0,0	0,2	-	0,0	0,4	-
de + 300 kg	0,4	-53,0	0,1	0,0	-100,0	0,2	0,8	300,0
Destinés à la boucherie	47,1	-18,9	3,5	1,6	-54,3	31,8	18,7	-41,2
de 80 à 300 kg	31,9	-27,2	2,7	0,4	-85,2	21,1	12,6	-40,3
de + 300 kg	15,2	6,5	0,8	1,1	37,5	10,7	6,1	-43,0

Source : FranceAgriMer d'après Eurostat

Commerce extérieur de veaux vivants de moins de 80 kg

1 000 têtes	2012	%12/11	Mois de Juillet			Cumul 7 mois		
			2012	2013	%13/12	2012	2013	%13/12
Exportations	113,4	-5,7	5,3	6,6	24,5	49,6	41,9	-15,5
vers l'Union	113,2	-5,7	5,3	6,6	24,5	49,6	41,9	-15,5
dt Belgique	0,0	60,0	0,0	0,0	-	0,0	0,0	-
dt Italie	16,0	-31,6	1,3	0,8	-38,5	10,7	6,0	-43,9
dt Espagne	97,2	0,5	4,0	5,8	45,0	38,9	35,9	-7,7
vers Pays Tiers	0,2	6,0	0,0	0,0	-	0,0	0,0	-
Importations	86,6	130,2	10,4	3,2	-69,2	64,3	34,3	-46,7
de l'Union	86,6	130,2	10,4	3,2	-69,2	64,3	34,3	-46,7
dt Allemagne	0,0	-100,0	0,0	0,2	-	0,0	10,2	-
dt Espagne	28,8	-7,1	10,4	1,7	-83,7	17,2	12,0	-30,2
dt Irlande	0,0	-90,8	0,0	0,0	-	0,0	4,8	-
dt Pays-Bas	57,7	2807,6	0,0	1,3	-	47,1	6,9	-85,4
dt Rép. tchèque	0,0	-100,0	0,0	0,0	-	0,0	0,0	-
dt Belgique	0,0	-97,1	0,0	0,0	-	0,0	0,0	-
des Pays Tiers	0,0	-	0,0	0,0	-	0,0	0,0	-
SOLDE	26,8		-5,1	3,4		-14,7	7,7	

Source : FranceAgriMer d'après Eurostat

Commerce extérieur de veaux vivants de 80 à 300 kg

1 000 têtes	2012	%12/11	Mois de Juillet			Cumul 7 mois		
			2012	2013	%13/12	2012	2013	%13/12
Exportations	263,5	-40,1	16,9	15,3	-9,5	146,5	142,5	-2,7
destinées à l'engraissement vers l'Union	249,0	-37,9	15,8	14,8	-6,3	137,9	136,6	-0,9
dt Italie	242,8	-37,5	15,6	14,3	-8,3	134,4	132,8	-1,2
dt Espagne	134,4	-35,8	10,4	7,6	-26,9	71,7	67,9	-5,3
dt Grèce	105,3	-39,7	5,1	6,4	25,5	61,0	60,4	-1,0
dt Belgique	0,5	-61,7	0,0	0,0	-	0,1	0,3	200,0
vers Pays Tiers	6,2	-51,1	0,2	0,5	150,0	3,5	3,9	11,4
destinées à la boucherie vers l'Union	14,5	-62,9	1,1	0,5	-54,5	8,6	5,9	-31,4
vers l'Union	13,1	-64,7	1,0	0,3	-70,0	7,6	4,9	-35,5
vers Pays Tiers	1,4	-26,9	0,1	0,2	0,0	1,0	1,0	0,0
Importations	32,6	-27,2	2,7	0,6	-77,8	21,1	13,1	-37,9
destinées à l'engraissement de l'Union	0,7	-26,7	0,0	0,2	-	0,0	0,4	-
des Pays Tiers	0,7	-26,7	0,0	0,2	-	0,0	0,4	-
des Pays Tiers	0,0	-	0,0	0,0	-	0,0	0,0	-
destinées à la boucherie de l'Union	31,9	-27,2	2,7	0,4	-85,2	21,1	12,6	-40,3
dt Pays-Bas	31,9	-27,2	2,7	0,4	-85,2	21,1	12,6	-40,3
dt Allemagne	20,4	-32,9	1,8	0,1	-94,4	15,1	6,6	-56,3
dt Espagne	1,1	533,1	0,1	0,0	-100,0	0,4	0,6	50,0
dt Belgique	0,0	-99,2	0,0	0,0	-	0,0	0,3	-
des Pays Tiers	0,0	-	0,0	0,0	-	0,0	0,0	-
SOLDE	230,9		14,2	14,7		125,4	129,4	

Source : FranceAgriMer d'après Eurostat

Commerce extérieur en viandes bovines fraîches

1 000 tec	2012	%12/11	Mois de Juillet			Cumul 7 mois		
			2012	2013	%13/12	2012	2013	%13/12
Exportations	230,8	-16,2	18,2	16,8	-7,6	132,5	121,9	-7,9
vers l'Union	226,2	-9,9	17,6	16,4	-6,7	129,8	120,2	-7,4
dt Italie	93,4	-0,3	7,1	7,2	1,0	53,6	51,9	-3,3
dt Grèce	62,2	-13,4	5,2	4,7	-9,8	35,2	31,8	-9,7
dt Allemagne	39,7	-16,6	2,9	2,5	-12,7	21,6	22,0	2,0
dt Pays-Bas	10,1	-13,5	0,7	0,6	-5,7	5,9	4,9	-17,6
vers Pays Tiers	4,5	-81,4	0,6	0,4	-33,9	2,7	1,8	-34,3
dt Turquie	0,0	-99,8	0,0	0,0	-	0,0	0,0	-100,0
dt Maroc	1,0	-66,9	0,2	0,0	-100,0	1,0	0,0	-100,0
dt Algérie	1,0	-38,0	0,1	0,0	-100,0	0,6	0,2	-61,8
Importations	266,6	-1,5	22,1	23,0	4,1	152,0	160,3	5,5
de l'Union	265,9	-1,5	22,1	23,0	4,1	151,5	159,9	5,5
dt Pays-Bas	73,9	-4,7	6,2	6,6	6,5	42,7	47,4	11,0
dt Allemagne	54,1	-4,7	3,9	4,2	7,7	31,5	30,4	-3,5
dt Irlande	36,2	-9,7	3,0	2,8	-6,7	21,2	19,0	-10,4
dt Italie	26,1	0,1	2,2	2,3	4,5	14,3	15,1	5,6
dt Belgique	27,8	0,0	2,5	2,8	12,0	15,9	18,3	15,1
dt Espagne	17,5	27,7	1,6	1,6	0,0	9,5	9,9	4,2
des Pays Tiers	0,7	-10,9	0,0	0,0	-	0,4	0,4	0,0
SOLDE	-35,8		-3,9	-6,2		-19,5	-38,4	

Source : FranceAgriMer d'après Eurostat

Commerce extérieur en viandes bovines congelées

1 000 tec	2012	%12/11	Mois de Juillet			Cumul 7 mois		
			2012	2013	%13/12	2012	2013	%13/12
Exportations	18,0	-27,9	1,7	1,7	0,0	10,5	10,5	0,0
vers l'Union	13,9	-25,2	1,1	1,3	18,2	8,2	8,1	-1,2
dt Belgique	5,0	-26,5	0,4	0,3	-25,0	2,8	2,8	0,0
dt Espagne	3,0	3,0	0,2	0,4	100,0	2,1	1,8	-14,3
dt Allemagne	1,3	-44,9	0,1	0,2	100,0	0,8	0,9	12,5
dt Italie	0,7	-35,8	0,1	0,1	0,0	0,4	0,6	50,0
vers Pays Tiers	4,1	-35,8	0,6	0,5	-16,7	2,3	2,5	8,7
dt Russie	0,4	-85,3	0,1	0,0	-100,0	0,1	0,0	-100,0
Importations	92,3	11,2	6,0	7,7	28,3	53,7	51,9	-3,4
de l'Union	91,5	12,7	6,0	7,6	26,7	52,9	51,3	-3,0
dt Allemagne	16,6	5,1	0,9	1,8	100,0	9,5	9,2	-3,2
dt Pays-Bas	13,3	-28,4	0,8	0,8	0,0	8,7	5,9	-32,2
dt Irlande	19,7	22,6	1,0	2,1	110,0	10,6	14,8	39,6
dt Italie	20,1	33,8	1,5	1,4	-6,7	11,3	9,8	-13,3
des Pays Tiers	0,8	-54,8	0,0	0,0	-	0,7	0,6	-14,3
SOLDE	-74,3		-4,3	-5,9		-43,2	-41,4	

Source : FranceAgriMer d'après Eurostat

Commerce extérieur en conserves et préparations de bovins

1 000 tec	2012	%12/11	Mois de Juillet			Cumul 7 mois		
			2012	2013	%13/12	2012	2013	%13/12
Exportations	16,2	12,3	1,4	0,8	-42,9	9,5	6,9	-27,4
vers l'Union	11,3	6,2	1,0	0,6	-40,0	6,9	4,3	-37,7
vers Pays Tiers	5,0	29,1	0,3	0,1	-66,7	2,6	2,5	-3,8
Importations	17,2	0,3	1,3	1,0	-23,1	9,3	9,5	2,2
de l'Union	14,0	6,0	1,0	0,8	-20,0	7,0	7,7	10,0
des Pays Tiers	3,2	-18,7	0,3	0,2	-33,3	2,3	1,8	-21,7
SOLDE	-1,0		0,1	-0,3		0,2	-2,7	

Source : FranceAgriMer d'après Eurostat

Bilan des échanges en valeur

millions d'euro	2012	%12/11	Mois de Juillet			Cumul 7 mois		
			2012	2013	%13/12	2012	2013	%13/12
Exportations	2 444	-5,5	185	165	-10,6	1 382	1 219	-11,8
vers l'UE	2 216	-3,7	160	159	-0,7	1 237	1 157	-6,4
vers les Pays Tiers	227	-19,7	25	6	-74,8	146	62	-57,7
dont								
vif	1 275	-3,9	92	77	-16,3	717	593	-17,3
viandes	1 107	179,4	87	85	-2,7	628	598	-4,9
conserves	62	15,7	6	3	-38,6	36	28	-23,6
Importations	1 864	7,3	150	166	10,8	1 055	1 124	6,5
de l'UE	1 822	9,0	6	3	-38,6	36	28	-23,6
des Pays Tiers	42	-35,8	144	163	12,8	1 019	1 096	7,6
dont								
vif	49	-11,9	4	3	-18,4	30	28	-7,9
viandes	1 677	24,7	136	154	13,1	955	1 023	7,1
conserves	138	0,1	10	9	-8,2	70	73	4,0
Solde	580		35	-1		327	95	
avec l'UE	395		154	156		1 200	1 129	
avec les Pays Tiers	185		-119	-156		-873	-1 034	
dont								
vif	1 226		88	74		687	565	
viandes	-571		-49	-69		-326	-425	
conserves	-75		-4	-5		-34	-45	

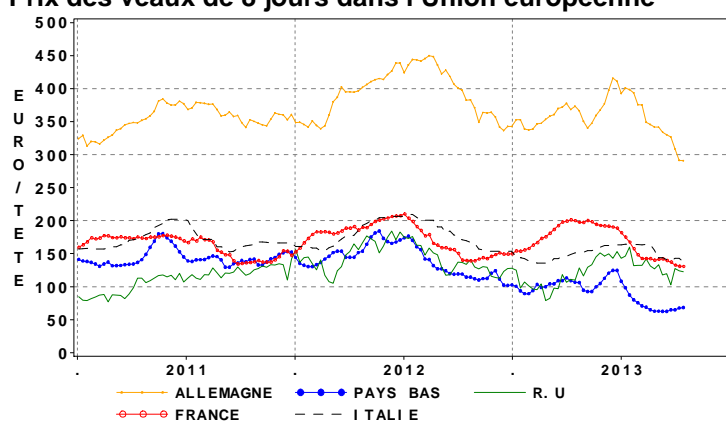
Source : FranceAgriMer d'après Eurostat

Prix à la production des veaux dans l'Union européenne

			Mois de septembre			Moyenne du 01/01 au 20/10		
	2012	%12/11	2012	2013	%13/12	2012	2013	%13/12
Veaux de 8 jours en euro / tête								
Allemagne	393,4	11,0	419,0	333,1	-20,5	402,0	357,6	-11,1
Espagne	225,5	9,1	204,7	183,3	-10,5	231,4	200,8	-13,2
France	173,9	7,5	157,6	140,0	-11,2	180,8	169,1	-6,5
Irlande	225,4	0,2	175,1	164,4	-6,1	232,6	164,6	-29,3
Italie	179,0	4,7	183,9	141,8	-22,9	184,3	150,4	-18,4
Pays-Bas	140,7	-2,0	122,4	63,2	-48,4	147,5	92,1	-37,6
Royaume-Uni	144,3	30,3	123,0	118,4	-3,7	148,9	122,5	-17,7
Moyenne UE	233,0	9,3	226,8	186,2	-17,9	239,8	205,3	-14,4
Veaux de boucherie en euro / kg net								
Belgique	6,3	-0,2	6,3	6,1	-3,1	6,3	6,2	-1,7
France	6,2	2,3	6,1	6,1	0,0	6,2	6,3	2,1
Italie	4,7	-5,1	4,7	4,9	4,0	4,6	4,8	4,5
Pays Bas	4,8	-1,8	4,7	5,0	7,4	4,7	5,0	5,2
Moyenne UE	5,5	-0,5	5,4	5,5	2,4	5,4	5,6	3,1

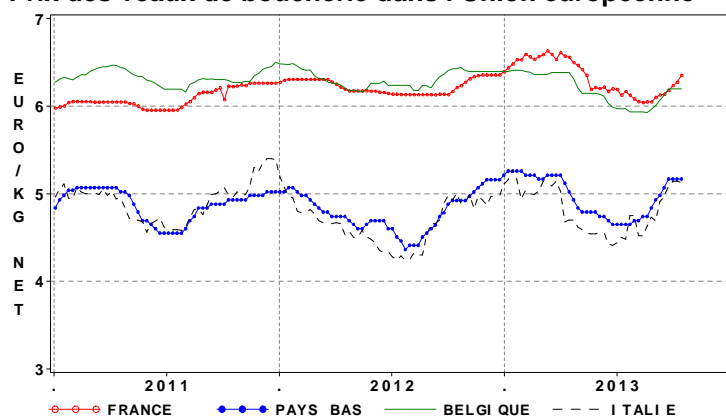
Source : FranceAgriMer d'après Commission européenne

Prix des veaux de 8 jours dans l'Union européenne



Source : FranceAgriMer d'après Commission européenne

Prix des veaux de boucherie dans l'Union européenne



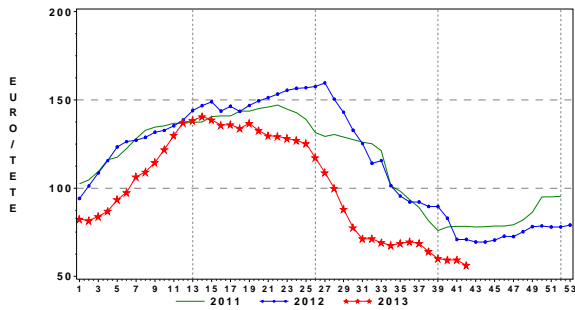
Source : FranceAgriMer d'après Commission européenne

Prix à la production des veaux

	2012	%12/11	Mois de septembre			Moy du 01/01 au 25/10		
			2012	2013	%13/12	2012	2013	%13/12
Veaux de 8 jours (Euro / tête)								
Engraissement mâles laitiers 45-50 kg	116,0	1,1	90,9	66,2	-27,1	124,6	100,8	-19,2
Elevage mâles légers	308,8	13,8	313,1	306,7	-2,1	308,4	325,3	5,5
Prix moyen pondéré	173,8	7,5	157,6	138,4	-12,2	179,8	168,1	-6,5
Veaux de boucherie prix moyen pondéré (Euro / kg net)	6,2	2,3	6,1	6,0	-2,5	6,2	6,2	-0,3
Veaux sous la mère prix moyen pondéré (Euro / kg net)	7,7	0,8	7,6	8,7	15,3	7,7	8,7	13,1

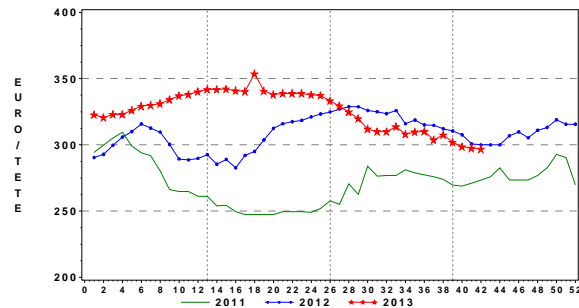
Source : FranceAgriMer

Cotation des veaux 45-50 kg de 8 jours à 3 semaines destinés à l'engraissement



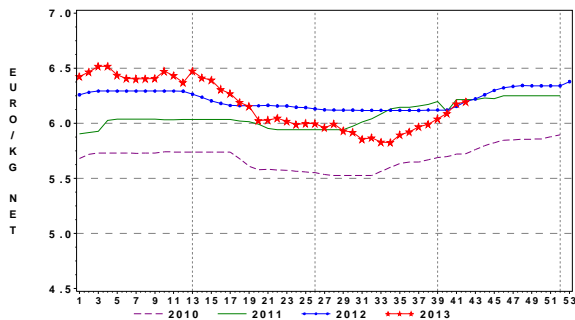
Source : FranceAgriMer

Cotation des veaux mâles croisés légers de 8 jours à 3 semaines destinés à l'élevage



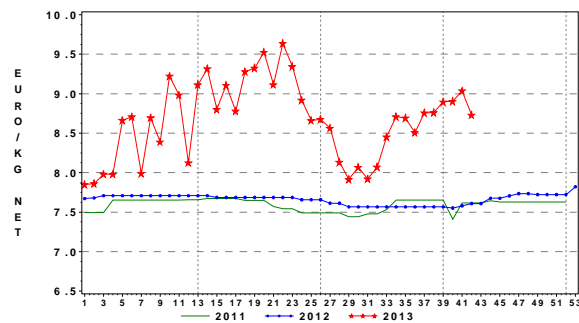
Source : FranceAgriMer

Prix moyen pondéré des veaux de boucherie



Source : FranceAgriMer

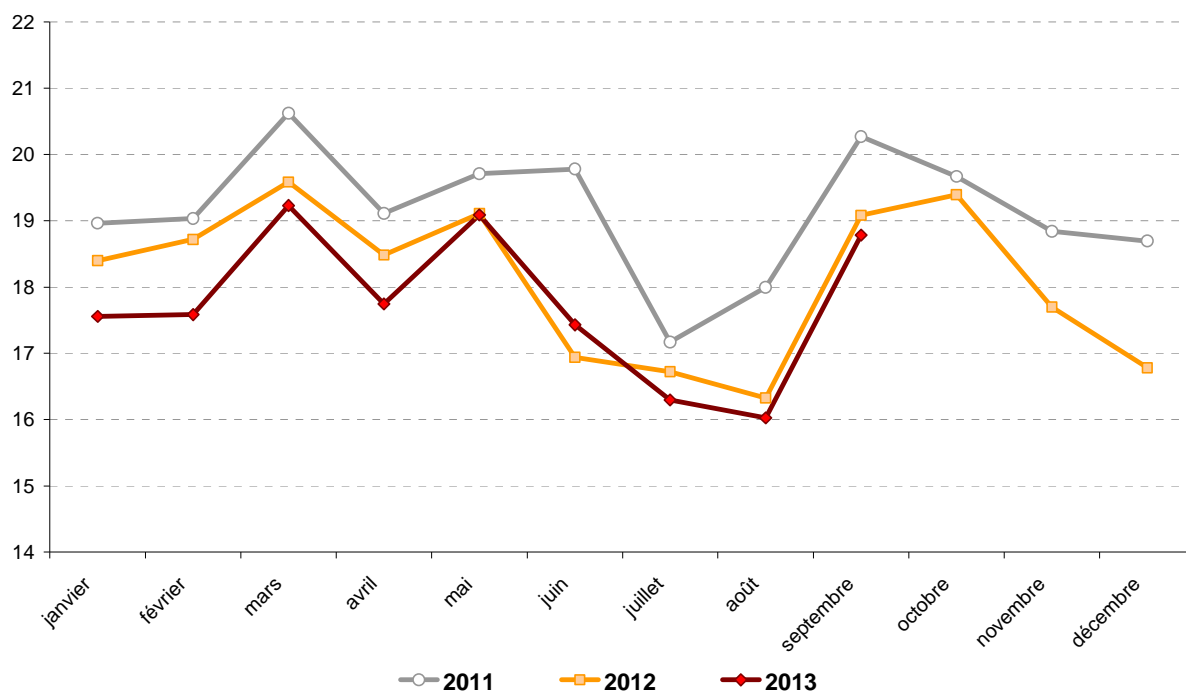
Prix moyen pondéré des veaux élevés au pis



Source : FranceAgriMer

Évolution de la consommation de viande de veau calculée par bilan

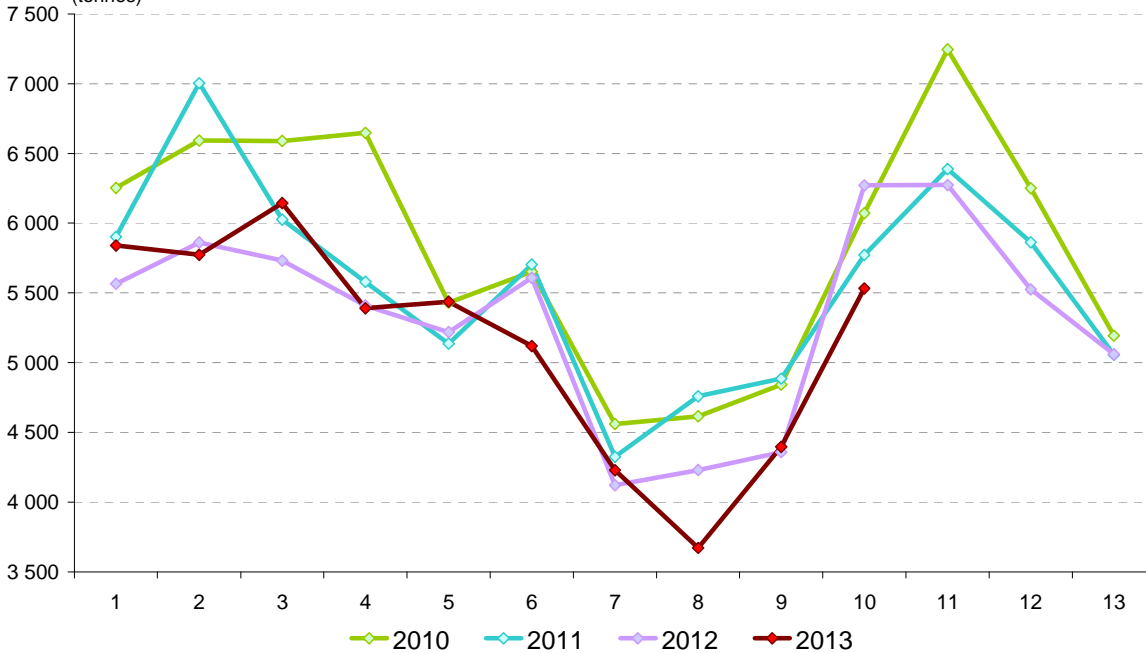
1000 tec



Source : FranceAgriMer, d'après SSP, Eurostat, PVE

Volumes de viande de veau achetés

Quantités achetées
(tonnes)



Source : FranceAgriMer d'après Kantar Worldpanel

