

> Viandes blanches

# Conjoncture

> l'analyse économique de FranceAgriMer

> 08 avril 2014



FranceAgriMer

## Comité palmipèdes à foie gras

Données arrêtées au 31 mars 2014



# Palmipèdes à foie gras

## Production de palmipèdes à foie gras en France

### Éclosions en France

1000 têtes	2011	2012	%12/11	Mois de décembre			Cumul 12 mois		
				2012	2013	%13/12	2011	2012	%12/11
<b>Canetons à gaver</b>	40 027	38 342	-4,2	3 488	4 070	+16,7	38 342	38 321	-0,1
<b>Oisons</b>	801	757	-5,5	17	27	+58,8	757	697	-7,9

Source : FranceAgriMer d'après SSP

### Mise en place à un jour en France

1000 têtes	2011	2012	%12/11	Mois de décembre			Cumul 12 mois		
				2012	2013	%13/12	2011	2012	%12/11
<b>Canetons à gaver</b>	40 027	38 342	-4,2	3 488	4 070	+16,7	38 342	38 321	-0,1
<b>Oisons</b>	619	757	+22,3	17	27	+58,8	757	472	-37,6

Source : FranceAgriMer d'après SSP

### Abattages contrôlés mensuels CVJA de palmipèdes à foie gras en FranceAgriMer

#### - Volume

1000 tec	2011	2012	%12/11	Mois de décembre			Cumul 12 mois		
				2012	2013	%13/12	2012	2013	%13/12
<b>Canards gras</b>	141,9	138,8	-2,2	12,7	11,5	-9,4	138,8	135,6	-2,3
<b>Oies</b>	1,46	1,40	-4,1	0,49	0,42	-14,2	1,40	1,25	-10,6

Source : FranceAgriMer d'après SSP

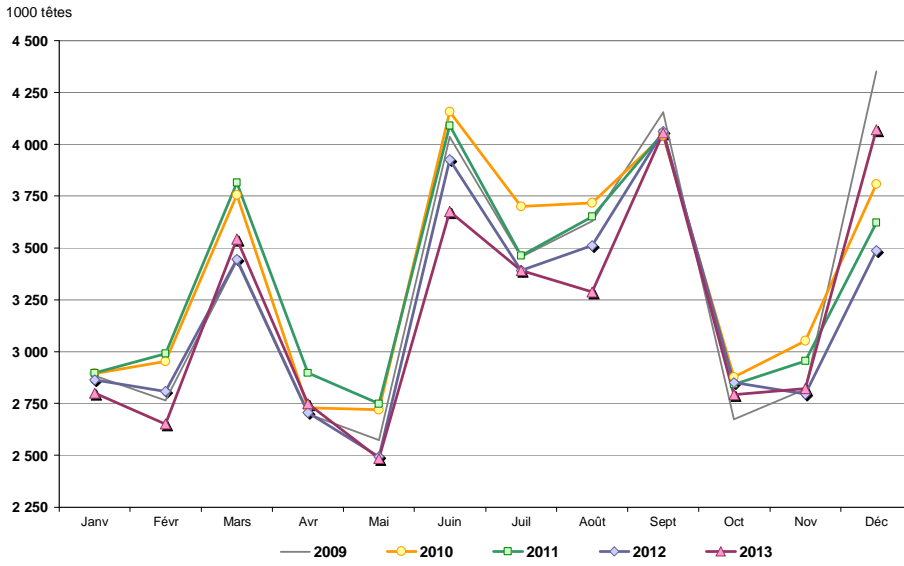
#### - Nombre de têtes

millions de têtes	2011	2012	%12/11	Mois de décembre			Cumul 12 mois		
				2012	2013	%13/12	2012	2013	%13/12
<b>Canards gras</b>	37,5	36,9	-1,4	3,4	3,0	-10,7	36,9	36,1	-2,2
<b>Oies</b>	0,30	0,30	-0,3	0,12	0,09	-20,7	0,30	0,25	-14,6

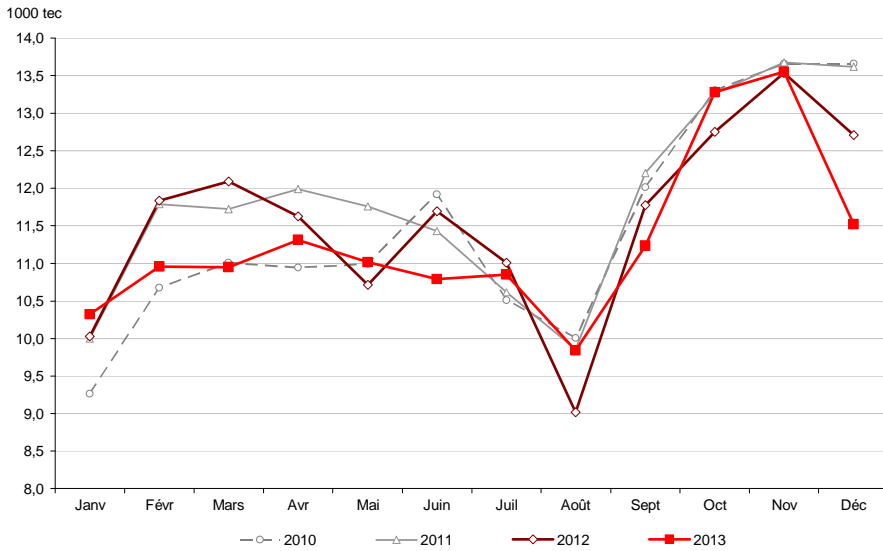
Source : FranceAgriMer d'après SSP

*N.B. : Depuis 2010, le SSP ne fournit plus la distinction oisons / oies à gaver et oisons / oies à rôtir*

Mise en place à un jour de canetons à gaver en France



Abattages contrôlés CVJA de canards gras en France



**Échanges français de foie gras par type de produit**

Cru (frais et congelé), conserves et préparations

- en volume -

tonnes	2011	2012	%12/11	Cumul 10 mois			Mois de décembre			Cumul 12 mois		
				2012	2013	%13/12	2012	2013	%13/12	2012	2013	%13/12
<b>Exportations</b>	<b>4 866,5</b>	<b>4 833,1</b>	<b>-0,7</b>	<b>3 137,2</b>	<b>3 049,3</b>	<b>-2,8</b>	<b>924,6</b>	<b>863,4</b>	<b>-6,6</b>	<b>4 833,1</b>	<b>4 704,6</b>	<b>-2,7</b>
<b>Conserves et préparations</b>	<b>2 632,9</b>	<b>2 561,5</b>	<b>-2,7</b>	<b>1 516,5</b>	<b>1 374,8</b>	<b>-9,3</b>	<b>541,5</b>	<b>521,9</b>	<b>-3,6</b>	<b>2 561,5</b>	<b>2 386,6</b>	<b>-6,8</b>
<b>Foie gras cru</b>	<b>2 233,6</b>	<b>2 271,6</b>	<b>+1,7</b>	<b>1 620,7</b>	<b>1 674,5</b>	<b>+3,3</b>	<b>383,1</b>	<b>341,6</b>	<b>-10,8</b>	<b>2 271,6</b>	<b>2 318,0</b>	<b>+2,0</b>
dt foie gras frais	1 069,5	1 206,6	+12,8	762,8	656,5	-13,9	299,6	205,9	-31,3	1 206,6	996,0	-17,5
dt foie gras congelé	1 164,1	1 065,0	-8,5	857,9	1 018,0	+18,7	83,5	135,6	+62,4	1 065,0	1 322,0	+24,1
<b>Importations</b>	<b>4 351,9</b>	<b>4 486,0</b>	<b>+3,1</b>	<b>3 231,6</b>	<b>2 731,7</b>	<b>-15,5</b>	<b>606,8</b>	<b>533,6</b>	<b>-12,1</b>	<b>4 486,0</b>	<b>3 838,8</b>	<b>-14,4</b>
<b>Conserves et préparations</b>	<b>129,9</b>	<b>88,6</b>	<b>-31,8</b>	<b>77,9</b>	<b>48,3</b>	<b>-38,0</b>	<b>3,6</b>	<b>21,8</b>	<b>+514,4</b>	<b>88,6</b>	<b>90,3</b>	<b>+2,0</b>
<b>Foie gras cru</b>	<b>4 222,0</b>	<b>4 397,5</b>	<b>+4,2</b>	<b>3 153,7</b>	<b>2 683,4</b>	<b>-14,9</b>	<b>603,2</b>	<b>511,8</b>	<b>-15,2</b>	<b>4 397,5</b>	<b>3 748,5</b>	<b>-14,8</b>
dt foie gras frais	1 760,7	1 715,4	-2,6	1 083,5	900,9	-16,9	329,4	287,7	-12,6	1 715,4	1 438,3	-16,2
dt foie gras congelé	2 461,3	2 682,1	+9,0	2 070,2	1 782,5	-13,9	273,9	224,0	-18,2	2 682,1	2 310,2	-13,9
<b>SOLDE</b>	<b>+514,6</b>	<b>+347,1</b>		<b>-94,5</b>	<b>+317,5</b>		<b>+317,8</b>	<b>+329,8</b>		<b>+347,1</b>	<b>+865,8</b>	

Source : FranceAgriMer d'après Douanes

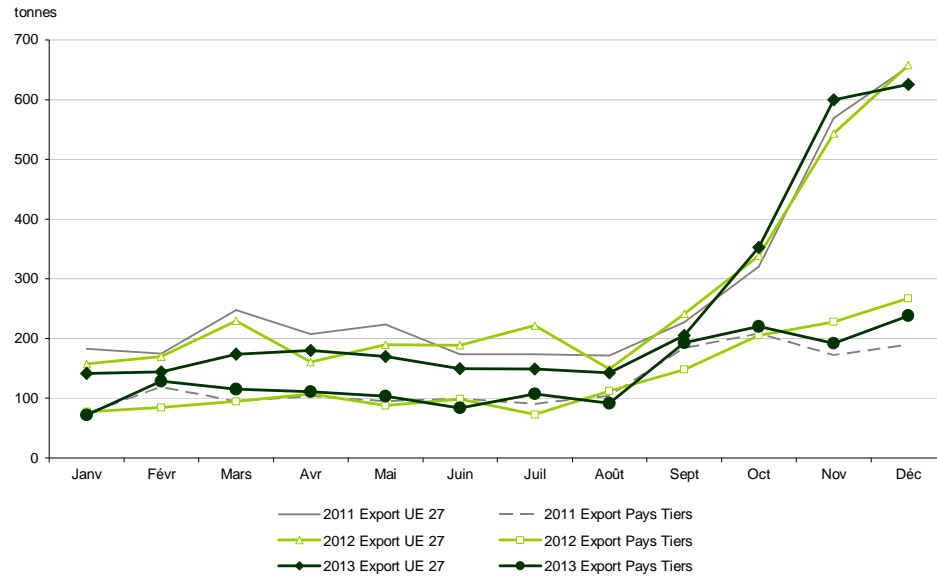
N.B. Suite à une modification intervenue 1<sup>er</sup> janvier 2008 dans la nomenclature douanière (regroupement des préparations et conserves, quelle que soit leur teneur en foie gras), la méthodologie d'élaboration du tableau ci-dessus a été modifiée. Nous ne sommes plus en mesure d'évaluer les quantités de foie gras mis en œuvre. Les résultats sont désormais exprimés en tonnes de produits finis.

- en valeur -

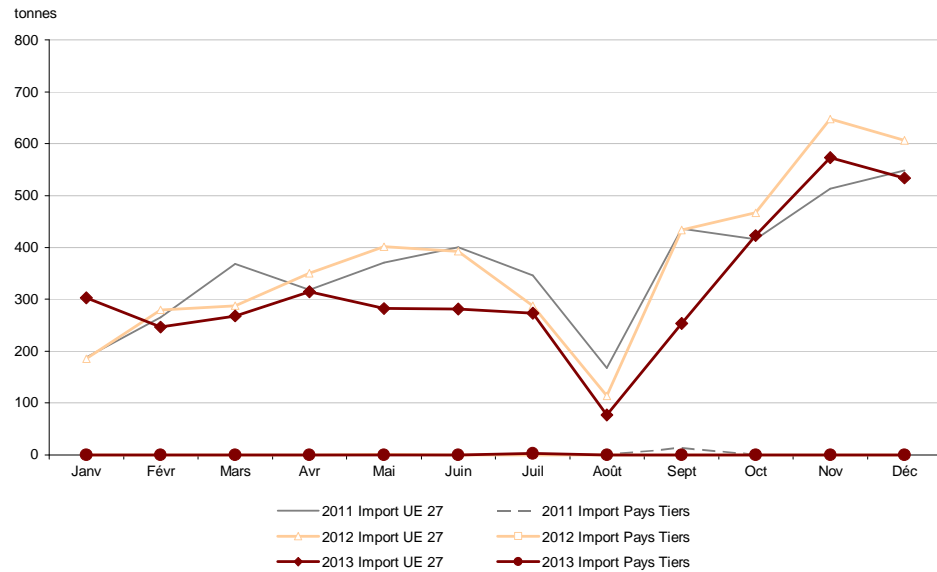
1000 euros	2011	2012	%12/11	Cumul 10 mois			Mois de décembre			Cumul 12 mois		
				2012	2013	%13/12	2012	2013	%13/12	2012	2013	%13/12
<b>Exportations</b>	<b>102 838</b>	<b>99 571</b>	<b>-3,2</b>	<b>61 522</b>	<b>65 923</b>	<b>+7,2</b>	<b>20 478</b>	<b>20 786</b>	<b>+1,5</b>	<b>99 571</b>	<b>104 119</b>	<b>+4,6</b>
<b>Conserves et préparations</b>	<b>51 806</b>	<b>48 238</b>	<b>-6,9</b>	<b>25 251</b>	<b>25 320</b>	<b>+0,3</b>	<b>11 673</b>	<b>12 374</b>	<b>+6,0</b>	<b>48 238</b>	<b>49 536</b>	<b>+2,7</b>
<b>Foie gras cru</b>	<b>51 032</b>	<b>51 333</b>	<b>+0,6</b>	<b>36 271</b>	<b>40 603</b>	<b>+11,9</b>	<b>8 806</b>	<b>8 413</b>	<b>-4,5</b>	<b>51 333</b>	<b>54 583</b>	<b>+6,3</b>
dt foie gras frais	24 321	27 021	+11,1	16 914	15 381	-9,1	6 785	5 032	-25,8	27 021	23 238	-14,0
dt foie gras congelé	26 712	24 312	-9,0	19 358	25 223	+30,3	2 020	3 380	+67,3	24 312	31 345	+28,9
<b>Importations</b>	<b>59 687</b>	<b>60 820</b>	<b>+1,9</b>	<b>43 770</b>	<b>36 766</b>	<b>-16,0</b>	<b>8 580</b>	<b>7 223</b>	<b>-15,8</b>	<b>60 820</b>	<b>51 223</b>	<b>-15,8</b>
<b>Conserves et préparations</b>	<b>1 349</b>	<b>936</b>	<b>-30,6</b>	<b>708</b>	<b>679</b>	<b>-4,1</b>	<b>63</b>	<b>286</b>	<b>+356,1</b>	<b>936</b>	<b>1 225</b>	<b>+30,8</b>
<b>Foie gras cru</b>	<b>58 338</b>	<b>59 884</b>	<b>+2,6</b>	<b>43 062</b>	<b>36 086</b>	<b>-16,2</b>	<b>8 517</b>	<b>6 937</b>	<b>-18,6</b>	<b>59 884</b>	<b>49 998</b>	<b>-16,5</b>
dt foie gras frais	25 667	24 967	-2,7	16 522	12 488	-24,4	4 939	4 067	-17,7	24 967	19 586	-21,6
dt foie gras congelé	32 671	34 917	+6,9	26 540	23 599	-11,1	3 578	2 870	-19,8	34 917	30 412	-12,9
<b>SOLDE</b>	<b>+43 151</b>	<b>+38 751</b>		<b>+17 753</b>	<b>+29 158</b>		<b>+11 898</b>	<b>+13 564</b>		<b>+38 751</b>	<b>+52 896</b>	

Source : FranceAgriMer d'après Douanes

**Exportations françaises mensuelles de foie gras cru, conserves et préparations**



**Importations françaises mensuelles de foie gras cru, conserves et préparations**



Échanges français de conserves et préparations à base de foie gras par destination et provenance

- en volume -

tonnes	2011	2012	%12/11	Cumul 10 mois			Mois de décembre			Cumul 12 mois		
				2012	2013	%13/12	2012	2013	%13/12	2012	2013	%13/12
<b>Exportations</b>	<b>2 632,9</b>	<b>2 561,5</b>	<b>-2,7</b>	<b>1 516,5</b>	<b>1 374,8</b>	<b>-9,3</b>	<b>541,5</b>	<b>521,9</b>	<b>-3,6</b>	<b>2 561,5</b>	<b>2 386,6</b>	<b>-6,8</b>
<b>vers l'Union à 27</b>	<b>2 219,0</b>	<b>2 127,2</b>	<b>-4,1</b>	<b>1 231,5</b>	<b>1 072,5</b>	<b>-12,9</b>	<b>481,8</b>	<b>453,5</b>	<b>-5,9</b>	<b>2 127,2</b>	<b>1 948,0</b>	<b>-8,4</b>
dt Espagne	1 200,5	1 147,1	-4,5	734,6	584,1	-20,5	209,6	169,8	-19,0	1 147,1	939,6	-18,1
dt Belgique	608,4	578,2	-5,0	260,1	257,3	-1,1	192,3	210,9	+9,7	578,2	619,2	+7,1
dt Luxembourg	36,8	34,8	-5,3	14,9	15,1	+1,1	9,6	11,6	+20,2	34,8	34,3	-1,5
dt Royaume-Uni	80,3	87,9	+9,4	59,7	66,9	+12,1	18,5	15,7	-15,0	87,9	88,6	+0,8
dt Allemagne	120,5	107,6	-10,7	66,8	61,2	-8,4	19,8	18,9	-4,3	107,6	99,9	-7,2
dt Italie	53,1	44,8	-15,6	17,0	16,1	-5,5	12,4	11,1	-10,8	44,8	39,2	-12,6
dt Pays-Bas	11,4	13,5	+18,6	8,6	10,3	+18,9	2,2	3,0	+36,1	13,5	17,4	+28,7
dt Danemark	22,2	22,4	+1,1	14,1	8,8	-37,6	4,5	1,7	-61,6	22,4	11,8	-47,5
dt République Tchèque	5,6	7,4	+30,9	3,5	4,0	+14,7	1,0	0,8	-20,9	7,4	6,3	-14,1
<b>vers Pays Tiers</b>	<b>413,9</b>	<b>434,3</b>	<b>+4,9</b>	<b>285,0</b>	<b>302,2</b>	<b>+6,1</b>	<b>59,7</b>	<b>68,4</b>	<b>+14,6</b>	<b>434,3</b>	<b>438,6</b>	<b>+1,0</b>
dt Suisse	81,0	79,3	-2,1	33,4	42,5	+27,1	27,6	24,4	-11,6	79,3	87,2	+10,0
dt Japon	44,5	46,9	+5,5	37,9	36,4	-4,0	3,2	1,6	-51,7	46,9	43,1	-8,1
dt Hong-Kong	25,4	45,6	+79,6	36,9	26,9	-27,1	4,7	6,6	+40,8	45,6	38,3	-15,9
dt Singapour	5,9	9,2	+57,4	6,9	5,7	-16,9	0,7	4,0	+500,0	9,2	11,0	+19,4
dt Thaïlande	9,4	8,9	-5,5	6,8	7,2	+5,8	1,3	1,2	-4,6	8,9	10,1	+13,9
dt Canada	15,1	39,2	+159,5	21,2	33,0	+55,8	1,2	0,0	-100,0	39,2	37,2	-5,2
<b>Importations</b>	<b>129,9</b>	<b>88,6</b>	<b>-31,8</b>	<b>77,9</b>	<b>48,3</b>	<b>-38,0</b>	<b>3,6</b>	<b>21,8</b>	<b>+514,4</b>	<b>88,6</b>	<b>90,3</b>	<b>+2,0</b>
<b>de l'Union à 27</b>	<b>129,9</b>	<b>87,3</b>	<b>-32,8</b>	<b>76,7</b>	<b>46,0</b>	<b>-40,0</b>	<b>3,6</b>	<b>21,8</b>	<b>+514,4</b>	<b>87,3</b>	<b>88,0</b>	<b>+0,8</b>
dt Bulgarie	115,1	25,5	-77,8	18,0	21,3	+18,2	2,2	20,7	+825,8	25,5	59,4	+133,1
dt Hongrie	0,0	0,0	-100,0	0,0	0,0	//	0,0	0,0	//	0,0	0,0	//
dt Belgique	3,7	25,9	+606,1	22,7	23,9	+5,2	1,3	1,1	-14,5	25,9	27,7	+7,1
<b>SOLDE</b>	<b>+2 503,0</b>	<b>+2 472,9</b>		<b>+1 438,6</b>	<b>+1 326,4</b>		<b>+538,0</b>	<b>+500,0</b>		<b>+2 472,9</b>	<b>+2 296,3</b>	

Source : FranceAgriMer d'après Douanes

Échanges français de conserves et préparations à base de foie gras par destination et provenance

- en valeur -

1000 euros	2011	2012	%12/11	Cumul 10 mois			Mois de décembre			Cumul 12 mois		
				2012	2013	%13/12	2012	2013	%13/12	2012	2013	%13/12
<b>Exportations</b>	<b>51 806</b>	<b>48 238</b>	<b>-6,9</b>	<b>25 251</b>	<b>25 320</b>	<b>+0,3</b>	<b>11 673</b>	<b>12 374</b>	<b>+6,0</b>	<b>48 238</b>	<b>49 536</b>	<b>+2,7</b>
<b>vers l'Union à 27</b>	<b>41 905</b>	<b>37 195</b>	<b>-11,2</b>	<b>18 213</b>	<b>17 471</b>	<b>-4,1</b>	<b>9 852</b>	<b>10 259</b>	<b>+4,1</b>	<b>37 195</b>	<b>37 514</b>	<b>+0,9</b>
dt Espagne	18 678	16 683	-10,7	9 597	8 779	-8,5	3 452	3 243	-6,1	16 683	15 270	-8,5
dt Belgique	13 863	11 386	-17,9	3 539	3 428	-3,2	4 505	4 852	+7,7	11 386	12 848	+12,8
dt Luxembourg	1 093	1 097	+0,4	388	405	+4,5	378	462	+22,3	1 097	1 090	-0,6
dt Royaume-Uni	1 246	1 347	+8,1	924	964	+4,2	273	298	+9,1	1 347	1 391	+3,3
dt Allemagne	2 668	2 499	-6,3	1 475	1 531	+3,8	503	499	-0,9	2 499	2 532	+1,3
dt Italie	1 802	1 430	-20,6	630	634	+0,6	319	496	+55,5	1 430	1 539	+7,6
dt Pays-Bas	466	558	+19,6	359	373	+4,1	88	87	-1,5	558	581	+4,2
dt Danemark	408	478	+17,2	257	311	+20,9	114	49	-57,2	478	396	-17,1
dt République Tchèque	132	167	+26,3	92	95	+3,4	23	31	+33,0	167	172	+3,2
<b>vers Pays Tiers</b>	<b>9 902</b>	<b>11 044</b>	<b>+11,5</b>	<b>7 038</b>	<b>7 849</b>	<b>+11,5</b>	<b>1 820</b>	<b>2 115</b>	<b>+16,2</b>	<b>11 044</b>	<b>12 022</b>	<b>+8,9</b>
dt Suisse	2 411	2 499	+3,6	856	1 208	+41,2	985	1 106	+12,3	2 499	3 167	+26,7
dt Japon	1 405	1 296	-7,7	1 058	1 187	+12,3	99	233	+134,2	1 296	1 584	+22,2
dt Hong-Kong	688	1 143	+66,1	942	646	-31,5	117	142	+21,3	1 143	908	-20,6
dt Singapour	199	306	+53,9	221	179	-18,7	30	56	+89,7	306	269	-12,1
dt Thaïlande	268	278	+4,0	210	231	+10,2	48	46	-4,2	278	321	+15,4
dt Canada	139	541	+289,7	286	584	+103,9	33	0	-100,0	541	715	+32,0
<b>Importations</b>	<b>1 349</b>	<b>936</b>	<b>-30,6</b>	<b>708</b>	<b>679</b>	<b>-4,1</b>	<b>63</b>	<b>286</b>	<b>+356,1</b>	<b>936</b>	<b>1 225</b>	<b>+30,8</b>
<b>de l'Union à 27</b>	<b>1 347</b>	<b>924</b>	<b>-31,4</b>	<b>695</b>	<b>672</b>	<b>-3,4</b>	<b>63</b>	<b>286</b>	<b>+356,1</b>	<b>924</b>	<b>1 217</b>	<b>+31,8</b>
dt Bulgarie	1 230	534	-56,5	330	540	+63,6	55	271	+394,9	534	1 054	+97,2
dt Hongrie	0	0	-100,0	0	0	//	0	0	//	0	0	//
dt Belgique	51	262	+411,6	238	123	-48,3	8	15	+95,8	262	155	-41,0
<b>SOLDE</b>	<b>+50 457</b>	<b>+47 302</b>		<b>+24 543</b>	<b>+24 641</b>		<b>+11 610</b>	<b>+12 088</b>		<b>+47 302</b>	<b>+48 311</b>	

Source : FranceAgriMer d'après Douanes



**Échanges français de foie gras cru par destination et provenance**

Foie gras d'oie et de canard, frais et congelé

- en volume -

tonnes	2011	2012	%12/11	Cumul 10 mois			Mois de décembre			Cumul 12 mois		
				2012	2013	%13/12	2012	2013	%13/12	2012	2013	%13/12
<b>Exportations</b>	<b>2 233,6</b>	<b>2 271,6</b>	<b>+1,7</b>	<b>1 620,7</b>	<b>1 674,5</b>	<b>+3,3</b>	<b>383,1</b>	<b>341,6</b>	<b>-10,8</b>	<b>2 271,6</b>	<b>2 318,0</b>	<b>+2,0</b>
<b>vers l'Union à 27</b>	<b>1 110,5</b>	<b>1 085,2</b>	<b>-2,3</b>	<b>788,9</b>	<b>739,2</b>	<b>-6,3</b>	<b>174,3</b>	<b>171,7</b>	<b>-1,5</b>	<b>1 085,2</b>	<b>1 088,5</b>	<b>+0,3</b>
dt Espagne	607,1	556,4	-8,4	433,6	352,4	-18,7	68,3	62,7	-8,2	556,4	474,6	-14,7
dt Belgique	107,6	124,4	+15,6	74,7	85,1	+14,0	37,7	36,1	-4,2	124,4	186,3	+49,8
dt Luxembourg	103,2	91,0	-11,8	49,2	51,2	+4,1	19,1	18,5	-2,9	91,0	85,2	-6,4
dt Royaume-Uni	93,2	103,6	+11,2	76,7	73,6	-4,0	16,8	11,7	-30,2	103,6	95,5	-7,8
dt Allemagne	76,8	78,7	+2,4	57,1	52,2	-8,6	13,3	13,6	+2,2	78,7	74,7	-5,1
dt Italie	28,7	34,1	+18,8	21,9	24,0	+9,2	8,4	7,0	-17,0	34,1	33,8	-0,8
dt Pays-Bas	25,5	21,7	-15,0	17,3	13,1	-24,6	2,4	2,0	-16,8	21,7	17,6	-18,8
dt Danemark	13,8	19,1	+38,3	13,8	18,7	+35,9	2,3	2,2	-5,7	19,1	23,1	+20,9
dt République Tchèque	13,1	12,5	-4,8	9,7	11,0	+13,2	1,5	1,9	+31,0	12,5	14,9	+19,2
<b>vers Pays Tiers</b>	<b>1 123,1</b>	<b>1 186,4</b>	<b>+5,6</b>	<b>831,8</b>	<b>935,3</b>	<b>+12,5</b>	<b>208,8</b>	<b>169,9</b>	<b>-18,6</b>	<b>1 186,4</b>	<b>1 229,4</b>	<b>+3,6</b>
dt Suisse	312,4	355,6	+13,8	143,5	134,1	-6,5	147,7	69,7	-52,8	355,6	254,0	-28,6
dt Japon	399,6	439,8	+10,1	365,9	445,2	+21,7	36,8	57,2	+55,5	439,8	540,9	+23,0
dt Hong-Kong	106,3	109,7	+3,2	96,5	80,4	-16,6	6,1	9,1	+48,5	109,7	103,9	-5,3
dt Singapour	66,3	46,6	-29,7	36,7	61,8	+68,6	4,7	3,6	-22,0	46,6	70,8	+51,9
dt Thaïlande	48,4	46,9	-3,1	38,5	57,8	+50,0	4,7	5,0	+6,5	46,9	65,7	+40,0
dt Canada	20,0	6,0	-70,2	4,7	14,1	+198,3	0,1	0,0	-100,0	6,0	16,9	+183,5
<b>Importations</b>	<b>4 222,0</b>	<b>4 397,5</b>	<b>+4,2</b>	<b>3 153,7</b>	<b>2 683,4</b>	<b>-14,9</b>	<b>603,2</b>	<b>511,8</b>	<b>-15,2</b>	<b>4 397,5</b>	<b>3 748,5</b>	<b>-14,8</b>
<b>de l'Union à 27</b>	<b>4 208,0</b>	<b>4 397,3</b>	<b>+4,5</b>	<b>3 153,5</b>	<b>2 683,4</b>	<b>-14,9</b>	<b>603,2</b>	<b>511,8</b>	<b>-15,2</b>	<b>4 397,3</b>	<b>3 748,5</b>	<b>-14,8</b>
dt Bulgarie	2 604,1	2 666,6	+2,4	1 960,5	1 735,0	-11,5	338,1	345,0	+2,0	2 666,6	2 435,1	-8,7
dt Hongrie	1 237,1	1 508,4	+21,9	1 001,7	771,1	-23,0	245,8	121,9	-50,4	1 508,4	1 073,1	-28,9
dt Belgique	154,7	155,2	+0,3	127,7	106,8	-16,4	16,4	36,7	+123,4	155,2	160,0	+3,1
<b>SOLDE</b>	<b>-1 988,4</b>	<b>-2 125,8</b>		<b>-1 533,1</b>	<b>-1 008,9</b>		<b>-220,2</b>	<b>-170,2</b>		<b>-2 125,8</b>	<b>-1 430,6</b>	

Source : FranceAgriMer d'après Douanes

**Échanges français de foie gras cru par destination et provenance**

Foie gras d'oie et de canard, frais et congelé

- en valeur -

1000 euros	2011	2012	%12/11	Cumul 10 mois			Mois de décembre			Cumul 12 mois		
				2012	2013	%13/12	2012	2013	%13/12	2012	2013	%13/12
<b>Exportations</b>	<b>51 032</b>	<b>51 333</b>	<b>+0,6</b>	<b>36 271</b>	<b>40 603</b>	<b>+11,9</b>	<b>8 806</b>	<b>8 413</b>	<b>-4,5</b>	<b>51 333</b>	<b>54 583</b>	<b>+6,3</b>
<b>vers l'Union à 27</b>	<b>23 496</b>	<b>22 576</b>	<b>-3,9</b>	<b>16 039</b>	<b>15 897</b>	<b>-0,9</b>	<b>3 942</b>	<b>4 053</b>	<b>+2,8</b>	<b>22 576</b>	<b>22 658</b>	<b>+0,4</b>
dt Espagne	11 056	9 644	-12,8	7 428	6 574	-11,5	1 237	1 233	-0,4	9 644	8 853	-8,2
dt Belgique	3 063	3 393	+10,8	1 738	1 547	-11,0	1 259	1 209	-4,0	3 393	3 351	-1,2
dt Luxembourg	1 221	1 233	+1,0	675	931	+37,9	251	210	-16,2	1 233	1 276	+3,5
dt Royaume-Uni	2 244	2 333	+4,0	1 801	1 792	-0,5	277	282	+2,0	2 333	2 332	-0,1
dt Allemagne	2 489	2 529	+1,6	1 824	1 668	-8,6	440	443	+0,7	2 529	2 396	-5,2
dt Italie	908	980	+7,9	668	755	+12,9	186	199	+6,8	980	1 047	+6,9
dt Pays-Bas	637	542	-14,9	430	341	-20,9	59	49	-17,7	542	439	-18,9
dt Danemark	401	448	+11,6	330	448	+35,8	65	54	-16,9	448	562	+25,5
dt République Tchèque	328	316	-3,6	244	277	+13,9	38	43	+10,9	316	366	+15,7
<b>vers Pays Tiers</b>	<b>27 536</b>	<b>28 757</b>	<b>+4,4</b>	<b>20 233</b>	<b>24 706</b>	<b>+22,1</b>	<b>4 864</b>	<b>4 359</b>	<b>-10,4</b>	<b>28 757</b>	<b>31 925</b>	<b>+11,0</b>
dt Suisse	7 164	7 846	+9,5	3 212	3 281	+2,2	3 168	1 788	-43,5	7 846	6 313	-19,5
dt Japon	10 543	11 668	+10,7	9 614	13 060	+35,8	1 001	1 598	+59,7	11 668	15 574	+33,5
dt Hong-Kong	2 675	2 924	+9,3	2 580	2 157	-16,4	170	267	+57,7	2 924	2 619	-10,4
dt Singapour	1 688	1 197	-29,1	914	1 407	+53,8	125	95	-23,8	1 197	1 655	+38,2
dt Thaïlande	1 215	1 122	-7,7	907	1 503	+65,7	116	126	+9,1	1 122	1 707	+52,2
dt Canada	240	118	-51,0	91	246	+169,9	3	0	-100,0	118	269	+128,4
<b>Importations</b>	<b>58 338</b>	<b>59 884</b>	<b>+2,6</b>	<b>43 062</b>	<b>36 086</b>	<b>-16,2</b>	<b>8 517</b>	<b>6 937</b>	<b>-18,6</b>	<b>59 884</b>	<b>49 998</b>	<b>-16,5</b>
<b>de l'Union à 27</b>	<b>58 128</b>	<b>59 877</b>	<b>+3,0</b>	<b>43 055</b>	<b>36 086</b>	<b>-16,2</b>	<b>8 517</b>	<b>6 937</b>	<b>-18,6</b>	<b>59 877</b>	<b>49 998</b>	<b>-16,5</b>
dt Bulgarie	32 276	32 301	+0,1	24 011	22 627	-5,8	4 344	4 414	+1,6	32 301	31 253	-3,2
dt Hongrie	22 403	24 563	+9,6	16 765	11 265	-32,8	3 708	1 807	-51,3	24 563	15 454	-37,1
dt Belgique	2 906	2 687	-7,5	2 005	2 014	+0,4	420	642	+52,8	2 687	3 009	+12,0
<b>SOLDE</b>	<b>-7 306</b>	<b>-8 551</b>		<b>-6 790</b>	<b>+4 517</b>		<b>+288</b>	<b>+1 476</b>		<b>-8 551</b>	<b>+4 585</b>	

Source : FranceAgriMer d'après Douanes

Échanges français de foie gras frais de canard

- en volume -

tonnes	2011	2012	%12/11	Cumul 10 mois			Mois de décembre			Cumul 12 mois		
				2012	2013	%13/12	2012	2013	%13/12	2012	2013	%13/12
<b>Exportations</b>	<b>932,9</b>	<b>1 085,7</b>	<b>+16,4</b>	<b>686,5</b>	<b>592,3</b>	<b>-13,7</b>	<b>274,0</b>	<b>180,7</b>	<b>-34,0</b>	<b>1 085,7</b>	<b>884,2</b>	<b>-18,6</b>
<b>vers l'Union à 27</b>	<b>485,5</b>	<b>486,4</b>	<b>+0,2</b>	<b>341,0</b>	<b>268,5</b>	<b>-21,3</b>	<b>101,8</b>	<b>90,3</b>	<b>-11,3</b>	<b>486,4</b>	<b>402,6</b>	<b>-17,2</b>
dt Espagne	252,6	235,9	-6,6	185,8	121,5	-34,6	34,1	22,6	-33,6	235,9	159,0	-32,6
dt Belgique	62,5	65,4	+4,6	26,2	26,0	-0,7	30,8	30,0	-2,7	65,4	63,2	-3,4
dt Royaume-Uni	63,4	79,1	+24,8	57,5	52,4	-8,8	14,7	9,4	-35,8	79,1	68,3	-13,7
dt Luxembourg	26,1	22,3	-14,6	11,2	9,1	-18,4	7,5	8,6	+13,9	22,3	19,7	-11,8
dt Allemagne	23,3	24,8	+6,3	17,5	15,7	-10,2	4,2	5,3	+24,0	24,8	23,6	-4,9
dt Italie	10,3	12,8	+23,4	7,4	7,6	+3,8	4,3	2,8	-36,1	12,8	11,3	-11,6
dt Pays-Bas	12,6	10,5	-17,0	7,6	6,5	-14,0	1,7	1,4	-16,6	10,5	9,5	-9,0
dt République Tchèque	6,9	6,0	-13,2	4,9	5,9	+20,3	0,6	1,1	+93,1	6,0	7,7	+28,3
dt Danemark	11,3	12,2	+7,4	9,2	11,5	+25,8	1,8	1,7	-5,1	12,2	14,5	+19,3
<b>vers Pays Tiers</b>	<b>447,4</b>	<b>599,3</b>	<b>+33,9</b>	<b>345,5</b>	<b>323,8</b>	<b>-6,3</b>	<b>172,2</b>	<b>90,4</b>	<b>-47,5</b>	<b>599,3</b>	<b>481,6</b>	<b>-19,6</b>
dt Suisse	241,9	331,1	+36,9	130,5	109,3	-16,3	145,0	63,5	-56,2	331,1	216,6	-34,6
dt Japon	117,5	156,4	+33,1	124,1	141,3	+13,9	19,8	15,1	-24,0	156,4	169,2	+8,2
dt Hong-Kong	18,3	13,2	-27,8	11,6	8,1	-29,7	1,3	0,7	-45,5	13,2	15,4	+16,4
dt Singapour	7,7	7,4	-3,8	6,3	13,0	+106,9	0,1	1,3	n.s.	7,4	15,4	+106,8
dt Thaïlande	6,9	16,0	+131,8	14,9	4,6	-68,9	1,0	0,5	-49,1	16,0	5,8	-64,0
dt Nouvelle-Calédonie	4,9	4,9	-0,8	4,8	2,2	-54,4	0,0	0,0	+43,8	4,9	2,6	-46,7
dt Russie	2,9	5,0	+76,5	4,2	0,8	-79,9	0,2	0,0	-100,0	5,0	0,8	-83,2
dt Emirats Arabes Unis	7,6	17,7	+133,3	12,9	21,2	+64,1	0,5	0,8	+59,4	17,7	22,3	+26,2
dt Canada	3,3	3,4	+1,1	3,2	7,8	+142,5	0,1	0,0	-100,0	3,4	7,8	+132,8
<b>Importations</b>	<b>1 439,8</b>	<b>1 392,2</b>	<b>-3,3</b>	<b>839,0</b>	<b>716,4</b>	<b>-14,6</b>	<b>283,0</b>	<b>239,4</b>	<b>-15,4</b>	<b>1 392,2</b>	<b>1 164,8</b>	<b>-16,3</b>
<b>de l'Union à 27</b>	<b>1 439,3</b>	<b>1 392,0</b>	<b>-3,3</b>	<b>838,8</b>	<b>716,4</b>	<b>-14,6</b>	<b>283,0</b>	<b>239,4</b>	<b>-15,4</b>	<b>1 392,0</b>	<b>1 164,8</b>	<b>-16,3</b>
dt Bulgarie	919,5	900,6	-2,1	492,6	424,8	-13,8	199,3	164,6	-17,4	900,6	755,6	-16,1
dt Hongrie	305,0	377,1	+23,6	253,8	175,3	-30,9	69,2	35,2	-49,2	377,1	240,9	-36,1
dt Belgique	69,1	94,5	+36,8	76,1	60,8	-20,0	11,6	32,5	+179,3	94,5	105,1	+11,2
<b>SOLDE</b>	<b>-506,8</b>	<b>-306,5</b>		<b>-152,5</b>	<b>-124,1</b>		<b>-9,0</b>	<b>-58,7</b>		<b>-306,5</b>	<b>-280,7</b>	

Source : FranceAgriMer d'après Douanes

Échanges français de foie gras congelé de canard

- en volume -

tonnes	2011	2012	%12/11	Cumul 10 mois			Mois de décembre			Cumul 12 mois		
				2012	2013	%13/12	2012	2013	%13/12	2012	2013	%13/12
<b>Exportations</b>	<b>1 146,2</b>	<b>955,7</b>	<b>-16,6</b>	<b>761,3</b>	<b>927,8</b>	<b>+21,9</b>	<b>78,3</b>	<b>123,6</b>	<b>+57,8</b>	<b>955,7</b>	<b>1 212,1</b>	<b>+26,8</b>
<b>vers l'Union à 27</b>	<b>502,1</b>	<b>464,8</b>	<b>-7,4</b>	<b>360,2</b>	<b>390,9</b>	<b>+8,5</b>	<b>47,2</b>	<b>57,4</b>	<b>+21,6</b>	<b>464,8</b>	<b>558,4</b>	<b>+20,1</b>
dt Espagne	345,3	300,9	-12,9	232,5	217,4	-6,5	32,0	39,2	+22,5	300,9	297,7	-1,1
dt Belgique	40,4	53,3	+31,7	46,6	57,2	+22,8	4,2	4,2	-0,9	53,3	118,5	+122,5
dt Royaume-Uni	29,1	15,8	-45,8	12,5	11,6	-7,4	1,4	1,5	+4,1	15,8	15,3	-3,2
dt Luxembourg	22,0	22,8	+3,9	12,5	24,1	+92,9	1,7	0,4	-76,5	22,8	25,9	+13,4
dt Allemagne	15,5	14,1	-9,3	11,9	11,4	-4,5	1,2	1,0	-18,2	14,1	14,3	+1,4
dt Italie	12,3	16,0	+29,5	10,6	12,8	+20,8	3,4	3,3	-2,9	16,0	17,5	+9,5
dt Pays-Bas	8,6	8,4	-2,2	7,3	5,4	-25,7	0,4	0,2	-44,7	8,4	6,3	-24,3
dt République Tchèque	5,8	5,2	-9,6	4,0	3,7	-7,1	0,7	0,3	-50,1	5,2	5,2	-1,5
dt Danemark	1,2	6,4	+414,1	4,2	6,8	+61,4	0,5	0,4	-6,5	6,4	8,1	+26,7
<b>vers Pays Tiers</b>	<b>644,2</b>	<b>490,8</b>	<b>-23,8</b>	<b>401,1</b>	<b>536,9</b>	<b>+33,9</b>	<b>31,1</b>	<b>66,1</b>	<b>+112,8</b>	<b>490,8</b>	<b>653,7</b>	<b>+33,2</b>
dt Suisse	62,2	19,0	-69,5	9,5	21,5	+125,9	1,1	4,3	+306,0	19,0	31,7	+67,3
dt Japon	277,3	269,1	-3,0	229,8	288,7	+25,6	15,9	35,9	+126,1	269,1	348,8	+29,6
dt Hong-Kong	75,0	82,2	+9,6	71,4	62,3	-12,7	4,5	7,0	+56,4	82,2	73,5	-10,6
dt Singapour	57,2	30,5	-46,8	23,8	31,7	+33,2	2,5	2,4	-4,5	30,5	38,3	+25,6
dt Thaïlande	40,3	23,5	-41,7	19,2	51,9	+170,4	3,6	4,4	+23,5	23,5	58,6	+149,2
dt Nouvelle-Calédonie	21,1	2,3	-89,1	2,2	13,3	+509,7	0,0	0,1	//	2,3	13,4	+483,6
dt Russie	20,8	22,9	+9,8	14,9	4,5	-69,8	2,2	0,0	-100,0	22,9	4,5	-80,3
dt Emirats Arabes Unis	15,6	2,9	-81,4	1,5	1,2	-18,4	0,0	4,9	//	2,9	9,9	+239,1
dt Canada	16,6	2,6	-84,4	1,5	6,3	+318,4	0,0	0,0	//	2,6	9,1	+249,5
<b>Importations</b>	<b>1 989,0</b>	<b>2 270,7</b>	<b>+14,2</b>	<b>1 748,1</b>	<b>1 518,1</b>	<b>-13,2</b>	<b>223,2</b>	<b>192,6</b>	<b>-13,7</b>	<b>2 270,7</b>	<b>1 931,7</b>	<b>-14,9</b>
<b>de l'Union à 27</b>	<b>1 975,4</b>	<b>2 270,7</b>	<b>+14,9</b>	<b>1 748,1</b>	<b>1 518,1</b>	<b>-13,2</b>	<b>223,2</b>	<b>192,6</b>	<b>-13,7</b>	<b>2 270,7</b>	<b>1 931,7</b>	<b>-14,9</b>
dt Bulgarie	1 681,7	1 759,1	+4,6	1 460,9	1 308,8	-10,4	138,9	179,5	+29,3	1 759,1	1 677,2	-4,7
dt Hongrie	205,5	435,1	+111,8	213,1	181,2	-14,9	84,3	11,8	-86,0	435,1	223,2	-48,7
dt Belgique	32,5	30,8	-5,4	28,4	13,2	-53,4	0,1	0,4	+437,3	30,8	14,4	-53,1
<b>SOLDE</b>	<b>-842,7</b>	<b>-1 315,0</b>		<b>-986,8</b>	<b>-590,3</b>		<b>-144,9</b>	<b>-69,0</b>		<b>-1 315,0</b>	<b>-719,5</b>	

Source : FranceAgriMer d'après Douanes

Échanges français de foie gras frais d'oie

- en volume -

tonnes				Cumul 10 mois			Mois de décembre			Cumul 12 mois		
	2011	2012	%12/11	2012	2013	%13/12	2012	2013	%13/12	2012	2013	%13/12
<b>Exportations</b>	<b>136,6</b>	<b>120,9</b>	<b>-11,4</b>	<b>76,3</b>	<b>64,2</b>	<b>-15,8</b>	<b>25,5</b>	<b>25,2</b>	<b>-1,3</b>	<b>120,9</b>	<b>111,8</b>	<b>-7,5</b>
<b>vers l'Union à 27</b>	<b>111,4</b>	<b>100,9</b>	<b>-9,4</b>	<b>62,2</b>	<b>49,4</b>	<b>-20,6</b>	<b>22,1</b>	<b>21,2</b>	<b>-4,1</b>	<b>100,9</b>	<b>88,1</b>	<b>-12,7</b>
dt Luxembourg	55,1	45,8	-16,8	25,4	17,8	-30,2	9,9	9,6	-3,0	45,8	38,9	-15,2
dt Allemagne	34,7	37,4	+7,5	25,7	23,5	-8,4	7,7	7,2	-5,7	37,4	34,9	-6,6
dt Espagne	5,3	1,9	-63,4	1,4	0,5	-64,6	0,4	0,2	-50,5	1,9	0,7	-63,9
dt Italie	3,7	3,6	-1,9	2,7	2,3	-16,6	0,5	0,5	+11,9	3,6	3,2	-12,8
dt Belgique	3,8	4,4	+14,3	0,9	1,3	+33,2	2,7	2,0	-26,6	4,4	3,8	-12,0
dt Pays-Bas	4,0	2,7	-33,7	2,3	1,1	-54,3	0,2	0,3	+43,9	2,7	1,4	-45,8
dt Danemark	1,2	0,5	-59,6	0,4	0,4	-3,7	0,0	0,0	-52,9	0,5	0,4	-13,1
<b>vers Pays Tiers</b>	<b>25,2</b>	<b>20,0</b>	<b>-20,5</b>	<b>14,1</b>	<b>14,8</b>	<b>+5,0</b>	<b>3,5</b>	<b>4,0</b>	<b>+16,7</b>	<b>20,0</b>	<b>23,7</b>	<b>+18,5</b>
dt Suisse	7,2	5,5	-24,5	3,4	3,3	-2,1	1,7	1,9	+10,0	5,5	5,6	+3,0
dt Japon	4,4	6,7	+51,4	4,4	4,0	-8,4	1,1	1,6	+49,3	6,7	6,3	-6,2
dt Hong-Kong	11,4	4,4	-61,7	3,7	5,6	+51,0	0,3	0,5	+59,1	4,4	9,7	+122,1
<b>Importations</b>	<b>321,0</b>	<b>323,2</b>	<b>+0,7</b>	<b>244,5</b>	<b>184,5</b>	<b>-24,6</b>	<b>46,4</b>	<b>48,3</b>	<b>+4,2</b>	<b>323,2</b>	<b>273,5</b>	<b>-15,4</b>
<b>de l'Union à 27</b>	<b>321,0</b>	<b>323,2</b>	<b>+0,7</b>	<b>244,5</b>	<b>184,5</b>	<b>-24,6</b>	<b>46,4</b>	<b>48,3</b>	<b>+4,2</b>	<b>323,2</b>	<b>273,5</b>	<b>-15,4</b>
dt Hongrie	295,0	298,9	+1,3	226,0	161,4	-28,6	41,6	45,1	+8,4	298,9	246,3	-17,6
dt Bulgarie	2,3	3,2	+38,7	3,2	0,0	-100,0	0,0	0,0	//	3,2	0,0	-100,0
dt Belgique	23,6	21,0	-10,9	15,3	23,0	+50,7	4,7	3,2	-32,8	21,0	27,2	+29,6
<b>SOLDE</b>	<b>-184,4</b>	<b>-202,3</b>		<b>-168,2</b>	<b>-120,3</b>		<b>-20,8</b>	<b>-23,1</b>		<b>-202,3</b>	<b>-161,7</b>	

Source : FranceAgriMer d'après Douanes

Échanges français de foie gras congelé d'oie

- en volume -

tonnes				Cumul 10 mois			Mois de décembre			Cumul 12 mois		
	2011	2012	%12/11	2012	2013	%13/12	2012	2013	%13/12	2012	2013	%13/12
<b>Exportations</b>	<b>17,8</b>	<b>109,3</b>	<b>+513,7</b>	<b>96,6</b>	<b>90,2</b>	<b>-6,7</b>	<b>5,2</b>	<b>12,1</b>	<b>+132,0</b>	<b>109,3</b>	<b>109,9</b>	<b>+0,5</b>
<b>vers l'Union à 27</b>	<b>11,5</b>	<b>33,1</b>	<b>+186,8</b>	<b>25,6</b>	<b>30,4</b>	<b>+19,1</b>	<b>3,2</b>	<b>2,8</b>	<b>-11,9</b>	<b>33,1</b>	<b>39,4</b>	<b>+19,2</b>
dt Luxembourg	0,0	0,0	//	0,0	0,2	n.s.	0,0	0,0	//	0,0	0,7	n.s.
dt Allemagne	3,3	2,5	-23,7	2,0	1,5	-21,9	0,2	0,1	-35,2	2,5	2,0	-20,7
dt Espagne	3,9	17,7	+355,9	13,9	13,1	-6,2	1,9	0,7	-61,0	17,7	17,2	-2,6
dt Italie	2,3	1,7	-26,7	1,3	1,3	-1,8	0,2	0,4	+83,2	1,7	1,8	+8,3
dt Belgique	0,8	1,4	+63,8	1,0	0,7	-28,4	0,0	0,0	-100,0	1,4	0,8	-41,3
dt Pays-Bas	0,3	0,2	-44,9	0,2	0,1	-44,9	0,0	0,0	//	0,2	0,3	+67,6
dt Danemark	0,0	0,0	//	0,0	0,0	//	0,0	0,0	//	0,0	0,0	-100,0
<b>vers Pays Tiers</b>	<b>6,3</b>	<b>76,3</b>	<b>n.s.</b>	<b>71,0</b>	<b>59,7</b>	<b>-16,0</b>	<b>2,0</b>	<b>9,3</b>	<b>+360,8</b>	<b>76,3</b>	<b>70,5</b>	<b>-7,6</b>
dt Suisse	1,1	0,1	-91,5	0,0	0,0	-100,0	0,0	0,0	//	0,1	0,0	-77,4
dt Japon	0,4	7,6	n.s.	7,6	11,2	+46,6	0,0	4,6	//	7,6	16,6	+117,5
dt Hong-Kong	1,5	9,9	+540,3	9,9	4,4	-55,1	0,0	0,9	//	9,9	5,3	-46,5
<b>Importations</b>	<b>472,3</b>	<b>411,4</b>	<b>-12,9</b>	<b>322,1</b>	<b>264,4</b>	<b>-17,9</b>	<b>50,7</b>	<b>31,4</b>	<b>-38,0</b>	<b>411,4</b>	<b>378,6</b>	<b>-8,0</b>
<b>de l'Union à 27</b>	<b>472,3</b>	<b>411,4</b>	<b>-12,9</b>	<b>322,1</b>	<b>264,4</b>	<b>-17,9</b>	<b>50,7</b>	<b>31,4</b>	<b>-38,0</b>	<b>411,4</b>	<b>378,6</b>	<b>-8,0</b>
dt Hongrie	431,6	397,2	-8,0	308,9	253,1	-18,1	50,7	29,9	-41,1	397,2	362,8	-8,7
dt Bulgarie	0,6	3,7	+510,9	3,7	1,4	-61,8	0,0	0,9	//	3,7	2,3	-38,0
dt Belgique	29,5	9,0	-69,6	8,0	9,7	+21,9	0,0	0,7	//	9,0	13,3	+48,5
<b>SOLDE</b>	<b>-454,5</b>	<b>-302,1</b>		<b>-225,5</b>	<b>-174,3</b>		<b>-45,5</b>	<b>-19,4</b>		<b>-302,1</b>	<b>-268,7</b>	

Source : FranceAgriMer d'après Douanes



