

Conseil spécialisé Fruits & Légumes

17 juin 2014

Unité cultures et filières spécialisées
Unité cotations et information de conjoncture

thierry.bain@franceagrimer.fr
julie.barat@franceagrimer.fr
caroline.blot@franceagrimer.fr
baptiste.montange@franceagrimer.fr
ghislaine.paran@franceagrimer.fr



SOMMAIRE

- **Abricot**
- **Bigarreau**
- **Melon**
- **Tomate**
- **Ail**

SOMMAIRE

- **Abricot**
- Bigarreau
- Melon
- Tomate
- Ail

Abricot

Conjoncture

- Un potentiel au niveau de la moyenne en hausse par rapport à 2013
- Une commercialisation mitigée du fait d'une demande un peu absente
- L'arrivée des variétés à bon potentiel (Orangered) redynamise les ventes

SOMMAIRE

- Abricot
- **Bigarreau**
- Melon
- Tomate
- Ail

Bigarreau

Conjoncture

- Un potentiel qui n'est pas amputé contrairement à 2012 et 2013
- Le commerce est actif pour le moment avec des prix disputés en fonction des variétés
- Des prix au niveau de la moyenne malgré des fourchettes de prix larges

SOMMAIRE

- Abricot
- Bigarreau
- **Melon**
- Tomate
- Ail

Melon

Conjoncture

- Une campagne qui débute avec 15 jours d'avance par rapport à 2013
- L'Espagne est arrivée avec du retard.
- La confrontation des volumes s'est faite au détriment du prix
- La demande a mis du temps à s'orienter sur le produit
- Crise conjoncturelle entre le 27/05 et le 12/06 dès le début de la campagne

SOMMAIRE

- Abricot
- Bigarreau
- Melon
- **Tomate**
- Ail

Tomate

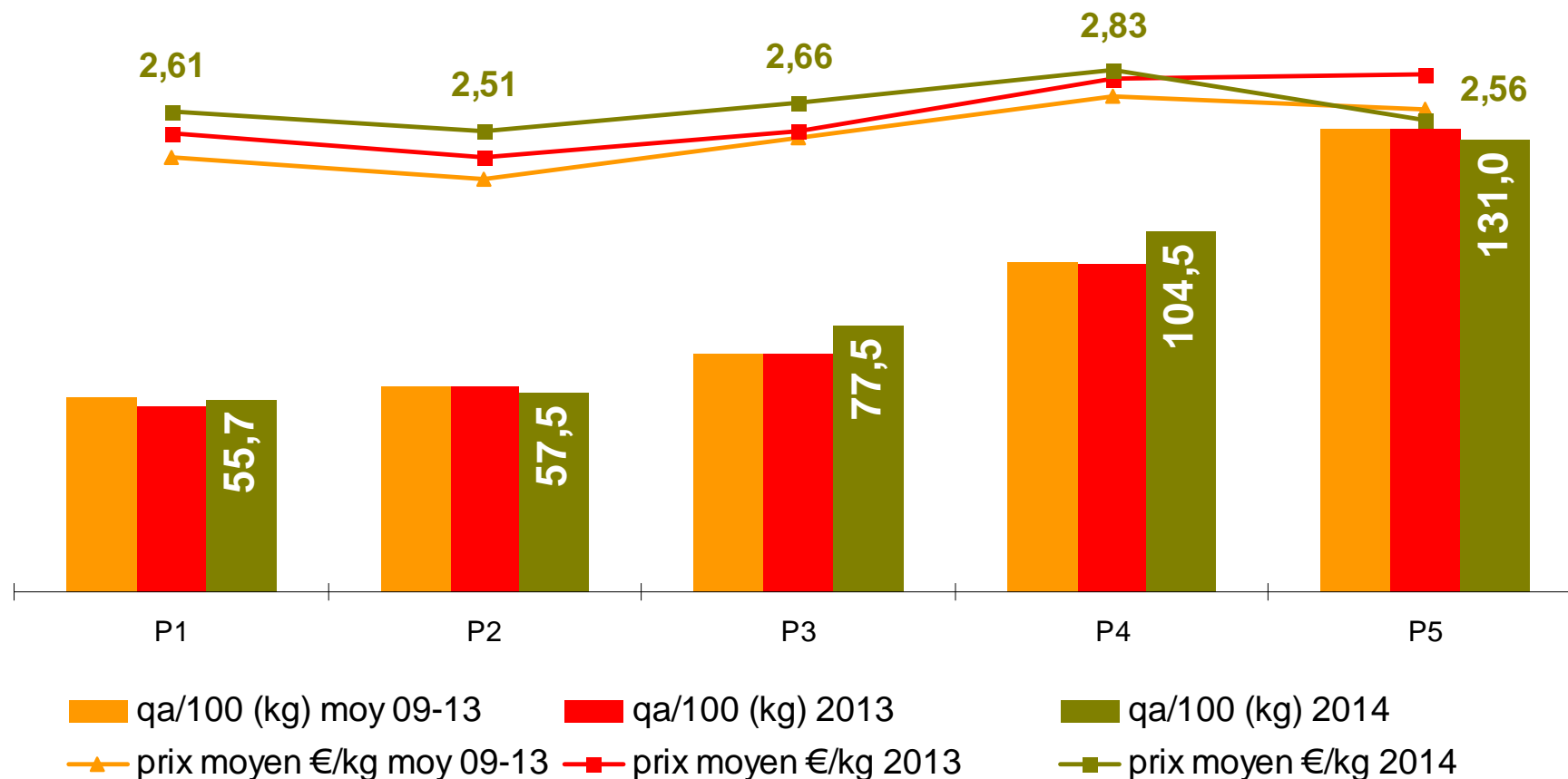
Conjoncture

- Le week end Pascal s'est bien déroulé mais le marché s'est dégradé juste après
- Forte pression sur les prix du fait de volumes belges
- Les disponibilités sont relativement élevées notamment dans l'Ouest
- La demande est absente

Tomate

Consommation

Quantités achetées pour 100 ménages de P1 à P6 = 426,2 kilos
soit + 3,9 % vs 2013 et + 3,1 % vs moyenne 2009/2013



QA/100 = quantités achetées pour 100 ménages

P1 à P5 = 30 décembre 2013 au 18 mai 2014

Source : panel de consommateurs Kanta

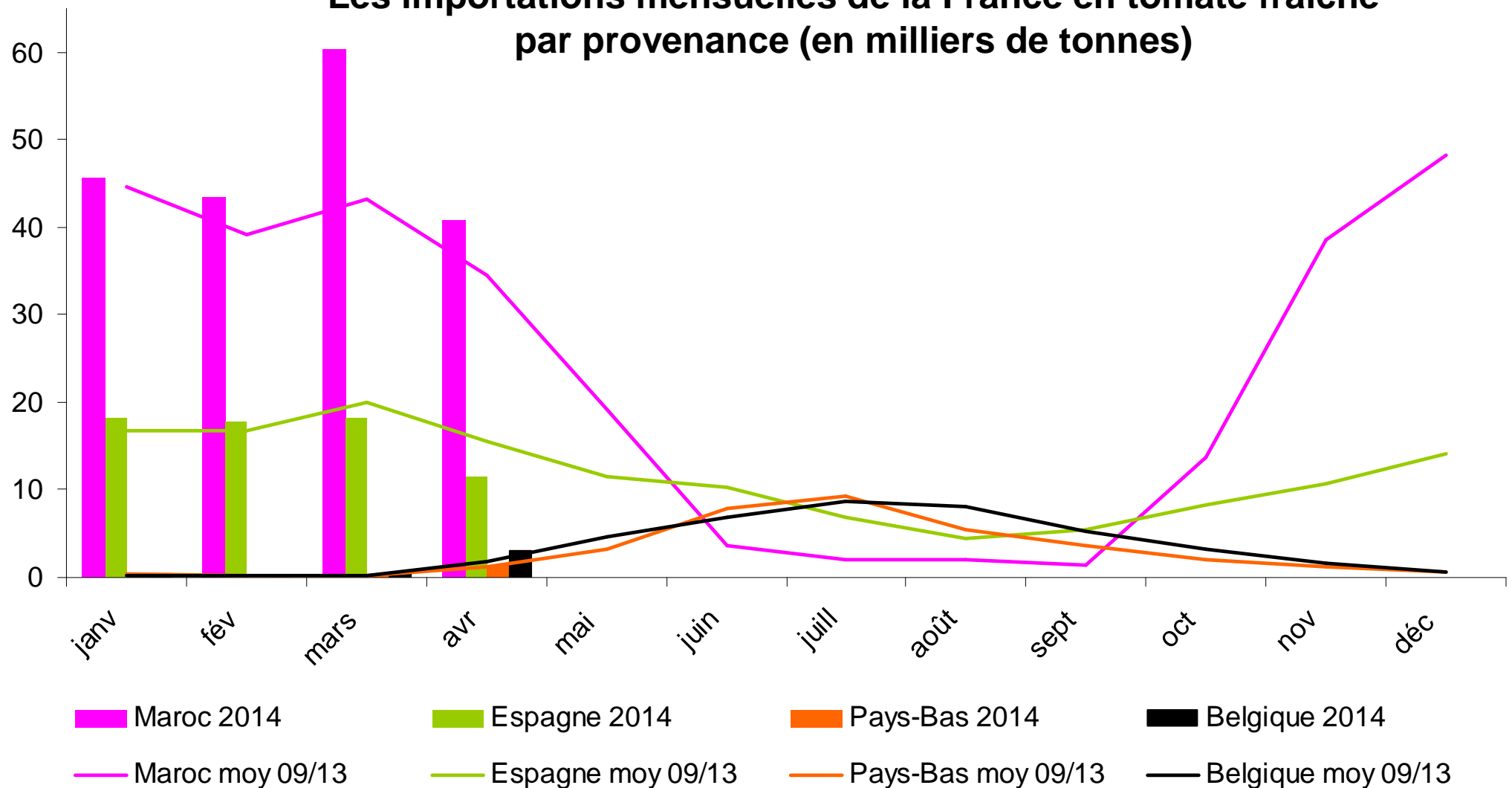
Tomate

Commerce extérieur

Import avril 2014 : 59 640 t (soit + 6 % vs avril 2009/13)

Export avril 2014 : 31 780 t (soit + 37 % vs avril 2009/13)

**Les importations mensuelles de la France en tomate fraîche
par provenance (en milliers de tonnes)**



Tomate

Marchés européens

Semaines 21 et 22 (du 19 mai au 1^{er} juin)

✓ **Allemagne** : la grande distribution propose quasi-exclusivement des variétés grappes de production locale. Les enseignes de hard-discount proposent également de nombreuses promotions : la demande est dynamique. En semaine 21, les disponibilités sont assez réduites sur les marchés libres mais les cours restent à un niveau anormalement bas. L'écoulement ne pose pas problème puisque la demande est présente. Globalement, grâce à l'augmentation des surfaces plantées en tomates, la production allemande livre des volumes plus importants que les années précédentes.

✓ **Belgique** : la saison est toujours difficile. La demande est moyenne pour la saison en raison du temps. Les tomates viennent de Pologne, France, Belgique et Espagne.

✓ **Pays-Bas** : la qualité des tomates néerlandaises répond aux attentes des consommateurs.

✓ **Royaume-Uni** : le marché de la tomate est toujours très lourd. Il y a beaucoup de tomates provenant des Pays-Bas, de Flandre et d'Espagne. Il y a également de la tomate tunisienne vendue en barquette de 250 g. De plus, la saison de la tomate anglaise vient de commencer.

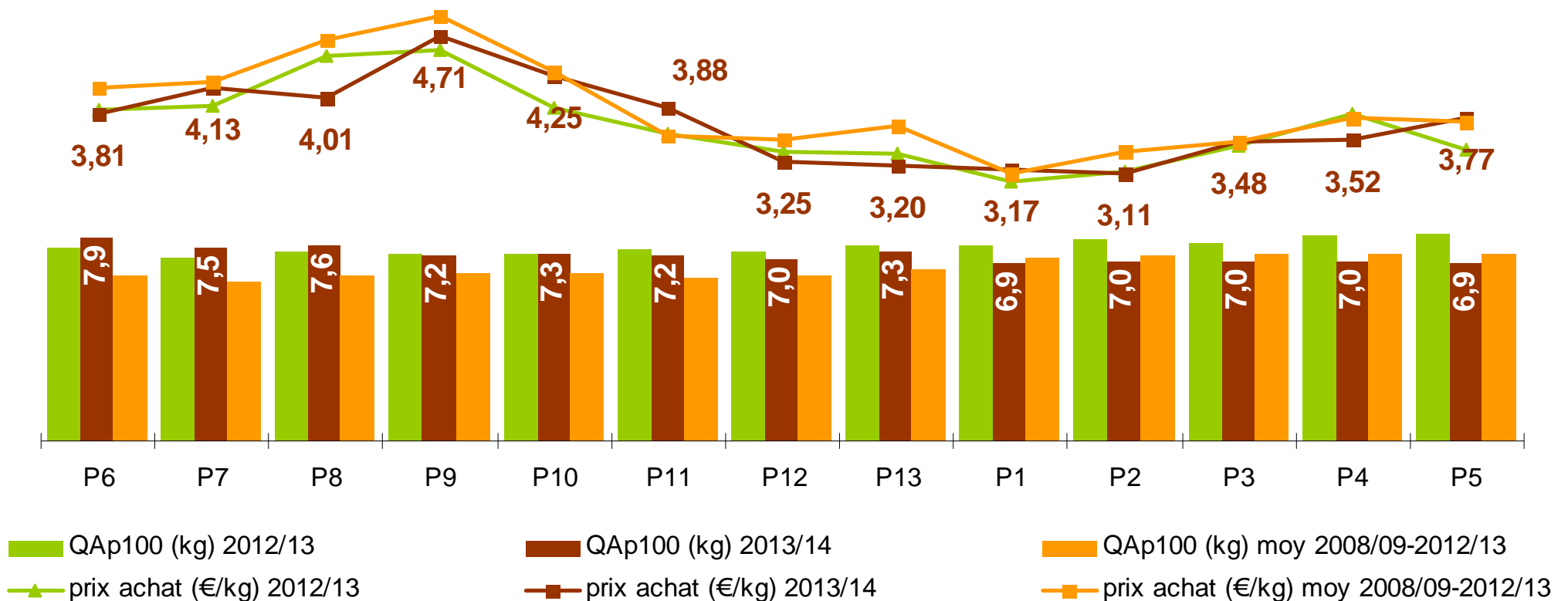
SOMMAIRE

- Abricot
- Bigarreau
- Melon
- Tomate
- **Ail**

Ail

Consommation

Quantités achetées de P6 2013 à P5 2014 = 93,8 kilos
soit -4,3 % vs 2012/13 et + 6,9 % vs moyenne 2008/09-2012/13



QAp100 = quantités achetées pour 100 ménages

P6 2013 à P5 2014 : 20 mai 2013 au 18 mai 2014

Source : panel de consommateurs Kanta

Ail

Commerce extérieur

Import mai-avril 2013/14 : 22 440 t (soit -5 % vs moy 08/09- 2012/13)

Export mai-avril 2013/14 : 9 740 t (soit -10 % vs moy 08/09-2012/13)

