

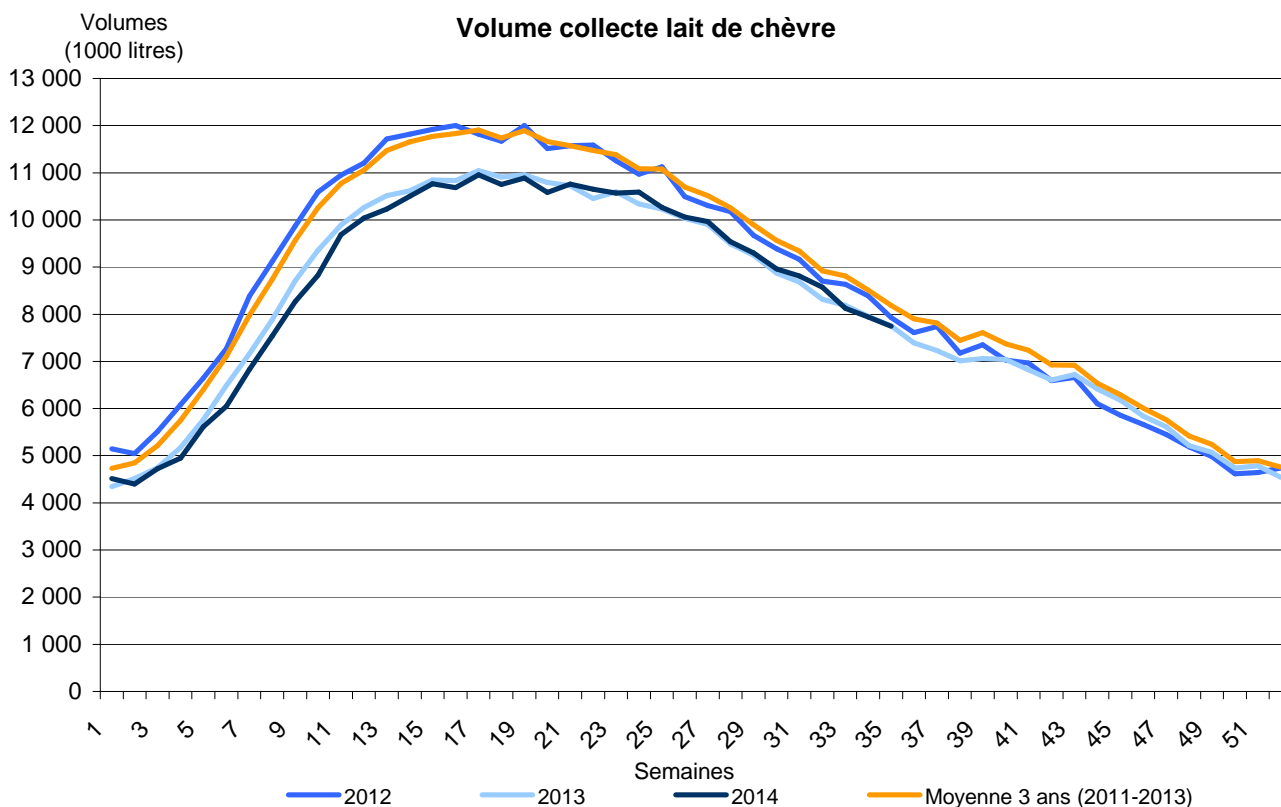
> Les indicateurs économiques suivis par FranceAgriMer

Collecte hebdomadaire - Lait de chèvre

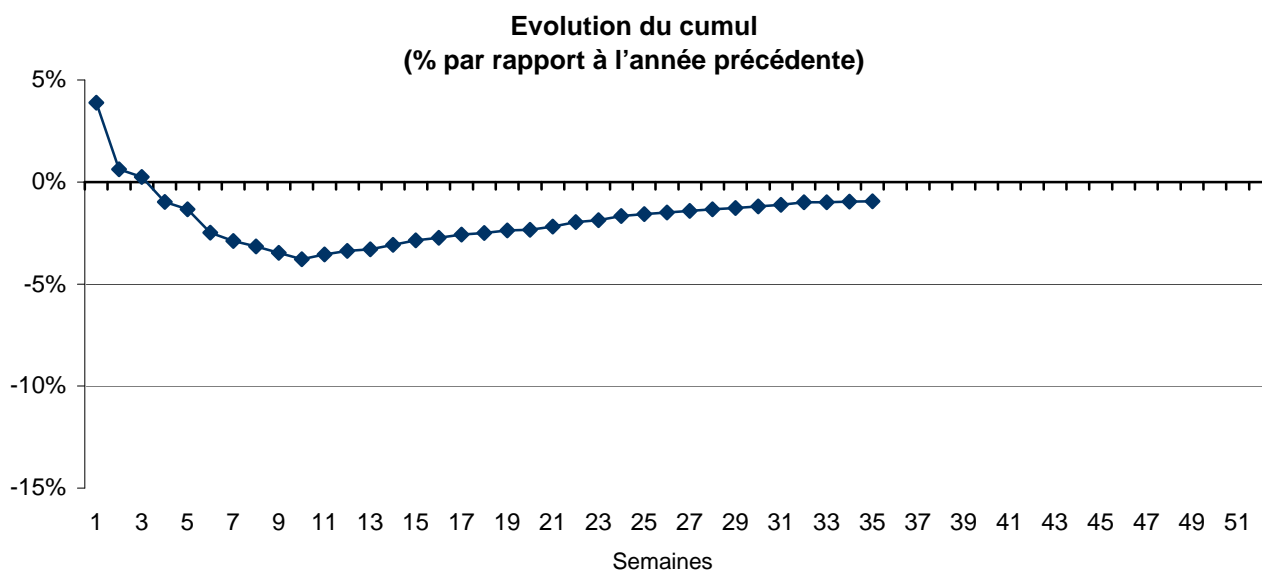
Semaine n°35, du 25/08/2014 au 31/08/2014

Evolution cumul (2014 / 2013) : -0,9%

Evolution S 35 (2014 / 2013) : -0,1%



Source : FranceAgriMer / sondage Lait de chèvre



Source : FranceAgriMer / sondage Lait de chèvre

Méthodologie : d'après les déclarations d'un panel d'entreprises représentant 78 % de la collecte 2012.