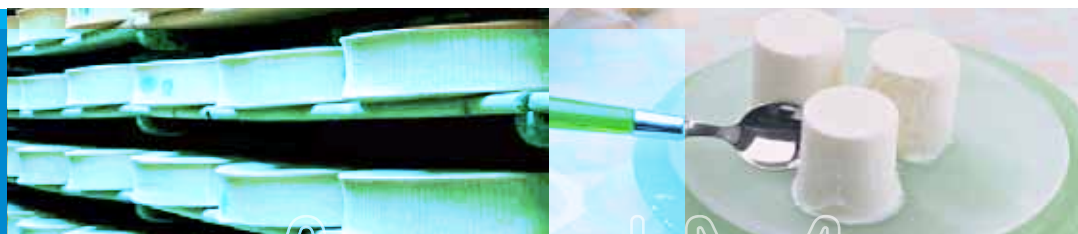


Conjoncture

> Échanges dans les filières laitières

> août 2014



FranceAgriMer
Commerce extérieur

Données du mois de juin 2014

Révision des contenus des regroupements effectuée le 25/05/2014

Les historiques tiennent compte de ces révisions

Ancienne définition

total lait liquide	Lait liquide vrac	Lait liquide conditionné	total crème	total lait concentré	lait concentré vrac	lait concentré conditionné
04011010	04011090	04011010	04013011	04029110	04029159	04029151
04011090	04012019	04012011	04013019	04029130	04029199	04029191
04012011	04012099	04012091	04013031	04029151	04029939	04029931
04012019			04013039	04029159	04029999	04029991
04012091			04013091	04029191		
04012099			04013099	04029199		
			04014010	04029910		
			04014090	04029931		
			04015011	04029939		
			04015019	04029991		
			04015031	04029999		
			04015039			
			04015091			
			04015099			

Nouvelle définition

total lait liquide	Lait liquide vrac	Lait liquide conditionné	total crème	total lait concentré	lait concentré vrac	lait concentré conditionné
04011010	04011090	04011010	04013011	04029110	04029159	04029151
04011090	04012019	04012011	04013019	04029130	04029199	04029191
04012011	04012099	04012091	04013031	04029151	04029939	04029931
04012019	04014090	04014010	04013039	04029159	04029999	04029991
04012091			04013091	04029191	04029110	
04012099			04013099	04029199	04029130	
04014010			04014010	04029910	04029910	
04014090			04014090	04029931		
			04015011	04029939		
			04015019	04029991		
			04015031	04029999		
			04015039			
			04015091			
			04015099			

Commerce extérieur Union européenne
Exportations vers les pays tiers : évolution cumulées

pays	année	lait et crème	lait concentré	poudre de lait écrémé	poudre grasse	total beurre	butteroil	total fromages	poudre de lactosérum	caséine et caséinate	lactose et sirop de lactose
Autr	2014	1.15	0.02	0.4	0.09	0.03	0.08	8.7	2.89	0.01	0.26
	2013	0.67	0.02	0.56	0.04	0.03	.	8.67	2.62	0.01	0.16
Belg	2014	19.62	3.03	59.2	27.16	5.96	4.99	2.83	8.41	0.06	0.32
	2013	10.58	1.65	45.58	14.15	3.24	5.54	2.91	7.29	0.03	0.09
Bulg	2014
	2013
Chyp	2014
	2013
R.Tch	2014	0.14	0.02	5.64	2.22	0.27	.	3.53	12.83	0	0.05
	2013	0.13	0	4.36	2.28	0.45	.	4.01	11.16	0	0
All	2014	113.21	48.48	64.12	7.16	4.86	0.1	47.55	29.25	12.74	44.82
	2013	95.74	29.61	46.96	5.49	4.02	0.27	54.85	30.1	10.62	27.39
Dan	2014	4.41	0.05	4.41	26.32	7.02	0.01	33.45	0	0	.
	2013	5.08	0.03	4.85	30.94	7.01	.	29.41	0.02	0	0.01
Est	2014	4.19	0	0.57	0	0.1	.	0.93	2	.	0.25
	2013	3.64	0	0.1	.	0.02	.	4.35	0.67	0	0.01
Esp	2014	17.97	1.8	1.95	0.37	0.25	.	10.87	7.15	0.02	0.09
	2013	16.2	1.1	0.45	0.37	0.16	.	8.78	4.55	0.03	0.07
Finl	2014	9.66	0	6.06	0.85	5.99	.	19.62	13.02	.	.
	2013	7.38	.	6.8	0.79	6.11	.	18.58	13.55	0	0
Fra	2014	75.81	0.54	75.41	19.68	15.76	4.36	51.5	85.04	7.37	7.9
	2013	70.57	0.32	42.73	14.21	14.73	3.2	54.28	84.5	5.78	6.52
R.uni	2014	5.71	0.86	5.18	24.32	1.36	0.53	8.12	3.65	0.09	0.6
	2013	0.85	0.31	2.42	17.91	0.65	.	7.47	2.05	0.06	0.49
Grèce	2014	0.01	0.02	0.04	0.02	0	0	3.77	0.11	0.06	0.07
	2013	0.01	0.02	0.02	0.02	0	0	3.72	0.12	0.03	0.06
Hongr	2014	1.33	0	0.04	.	0.05	.	5.26	0.34	0.15	0.02
	2013	1.35	0	0.04	.	0.25	.	5.49	0.39	0.16	0.01
Irl	2014	0.02	0	11.19	10.15	4.29	0.04	13.7	10.15	9.57	0.41
	2013	0.21	0.01	7.14	9.18	2.73	.	11.88	13.64	6.91	0.4
Italie	2014	11.17	0.04	0.53	0.16	0.14	0	40.76	1.88	0.12	3.55
	2013	6.92	0.08	0.2	0.13	0.09	.	38.27	2.7	0.29	3.89
Litu	2014	2.25	0.31	9.89	0.09	1.24	.	21.33	5.32	0.08	6.34
	2013	1.33	0.19	3.66	0.3	0.42	.	23.48	4.32	0.04	4.18
Lux	2014	0.29	0	0	0	0	.	0.02	0	0	.
	2013	0.03	0	.	.	0	.	0.02	0	0	.
Lett	2014	1.92	0.03	2.12	0.07	1.93	.	3.53	1.18	0.05	0.02
	2013	0	0	0.43	0.08	0.33	.	2.42	1.92	0.03	0.02
Malte	2014	.	0	0	.	0	0
	2013	0.13	.	.	.
P.Bas	2014	12.12	101.17	30.48	62.42	8.28	4.33	62.8	28.01	0.96	16.6
	2013	8.42	99.86	20.81	63.28	5.88	3.1	66.77	30.86	0.87	21.52
Pol	2014	7.62	1.46	42.57	8.33	1.87	0.76	34.7	41.45	4.01	0.05
	2013	3.93	1.46	8.93	1.87	0.85	0.51	31.49	38.46	4.26	0
Port	2014	24.06	0.31	0.35	0.67	0.81	.	2.35	0.79	0	0
	2013	15.21	0.28	0.05	0.34	0.44	.	1.79	0.82	0.02	0
Roum	2014	1.44	.	0	0	0	.	0.46	.	0	0.01
	2013	0.2	0	.	0	.	.	0.44	.	0	0
Suède	2014	0.02	0.06	8.45	21.46	0.1	.	0.67	0	0	0.02
	2013	0	0.08	6.85	16.65	0.02	0	0.71	0	0.02	0.02
Sloven	2014
	2013
Slovaq	2014	1.06	0	0.13	0.24	.	.	0.26	0.45	.	.
	2013	1.76	0.01	0.24	0.35	0	.	0.32	0.26	0	0
UE27	2014	315.17	158.21	328.73	211.77	60.32	15.21	376.73	253.93	35.29	81.37
	2013	250.2	135.03	203.17	178.4	47.43	12.61	380.22	250	29.17	64.83
Evol.	.	25.97	17.17	61.8	18.71	27.18	20.62	-0.92	1.57	20.98	25.51

Total des exportations (tonnes): laits liquides*

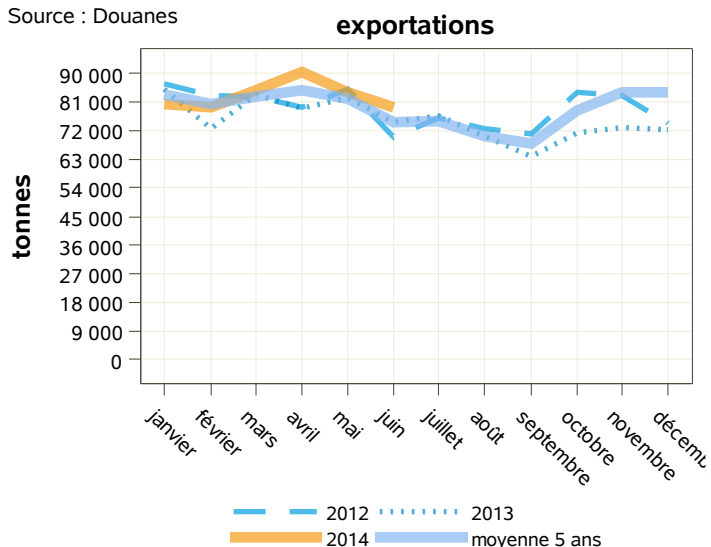
libpays	juin 2013	juin 2014	évolution (%)	cumul 2013	cumul 2014	évolution (%)
total	74 686	79 447	6.4	477 125	497 931	4.4
UE à 27	67 191	71 454	6.3	430 798	448 991	4.2
Italie	31 979	37 224	16.4	161 089	187 712	16.5
Espagne	14 196	14 751	3.9	134 638	123 977	-7.9
Uebl	8 207	9 034	10.1	54 538	62 520	14.6
Allemagne	4 476	5 580	24.7	37 394	40 380	8
Portugal	4 718	3 379	-28.4	22 133	22 804	3
Royaume-Uni	581	803	38.2	4 460	4 618	3.5
Pays-Bas	1 249	469	-62.4	6 265	4 181	-33.3
pays tiers	7 494	7 989	6.6	46 310	48 918	5.6
Chine	1 657	1 886	13.8	11 137	12 228	9.8
Suisse	1 906	1 884	-1.2	12 790	12 243	-4.3
Maroc	155	525	238.7	348	624	79.3
Gabon	130	323	148.5	1 490	2 439	63.7

Source : Douanes

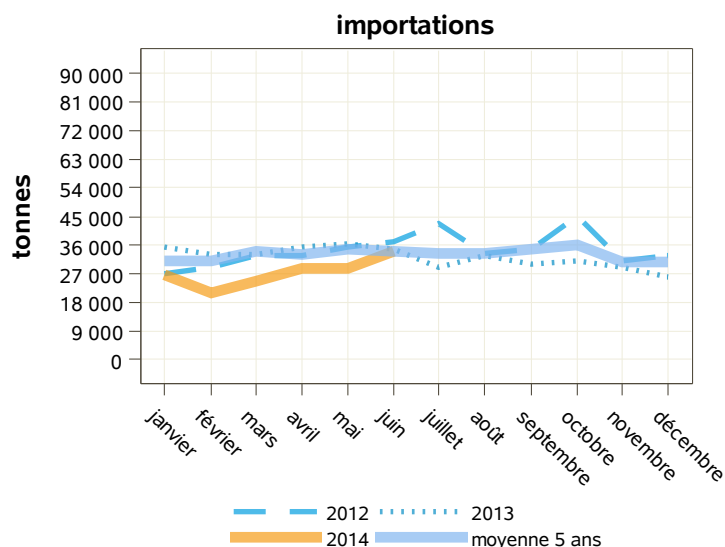
Total des importations (tonnes) : laits liquides*

libpays	juin 2013	juin 2014	évolution (%)	cumul 2013	cumul 2014	évolution (%)
total	34 846	34 023	-2.4	208 716	164 130	-21.4
UE à 27	34 845	34 023	-2.4	208 716	164 128	-21.4
Uebl	14 868	14 282	-3.9	94 638	79 309	-16.2
Allemagne	11 372	9 338	-17.9	74 926	43 046	-42.5
Pays-Bas	3 781	5 004	32.3	17 567	18 574	5.7
Espagne	3 245	3 783	16.6	14 988	14 015	-6.5
Suède	735	728	-1	2 445	2 200	-10
Irlande	6	445	7316.7	23	694	2917.4
Royaume-Uni	639	417	-34.7	3 095	4 211	36.1
Italie	187	18	-90.4	700	125	-82.1
République Tchèque	2	5	150	3	18	500
Autriche	5	3	-40	120	440	266.7
Danemark	0	0	0	0	218	0
Grèce	0	0	0	0	917	0
pays tiers	1	0	-100	1	3	200

Source : Douanes



Source : Douanes



Source : Douanes

Total des exportations (tonnes): laits liquides* vrac

libpays	juin 2013	juin 2014	évolution (%)	cumul 2013	cumul 2014	évolution (%)
total	45 828	53 864	17.5	288 667	306 568	6.2
UE à 27	43 784	51 875	18.5	275 609	293 566	6.5
Italie	22 525	27 466	21.9	101 910	114 466	12.3
Espagne	7 936	10 424	31.4	80 961	81 718	0.9
Uebl	7 125	7 816	9.7	46 830	53 847	15
Allemagne	4 469	5 579	24.8	37 358	38 248	2.4
Pays-Bas	1 231	460	-62.6	6 160	3 725	-39.5
Grèce	351	102	-70.9	1 442	1 182	-18
Slovaquie	0	25	0	123	173	40.7
pays tiers	2 044	1 989	-2.7	13 059	13 001	-0.4
Suisse	1 905	1 884	-1.1	12 788	12 241	-4.3
Chine	45	49	8.9	61	221	262.3
Madagascar	0	20	0	0	20	0
Angola	0	0	0	0	384	0

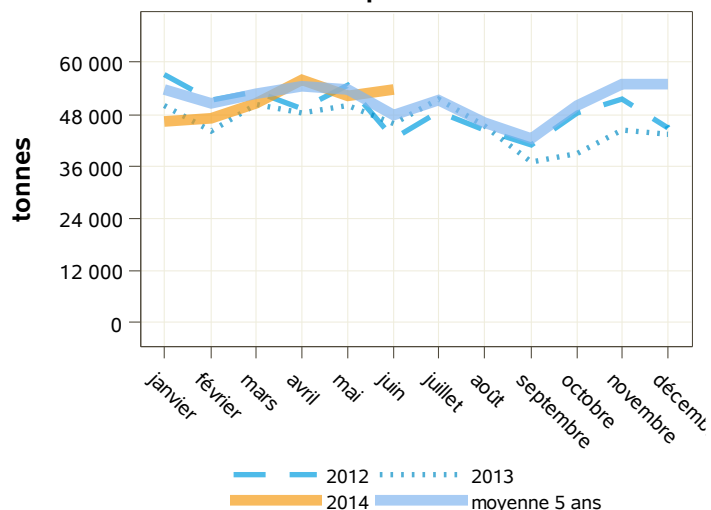
Source : Douanes

Total des importations (tonnes) : laits liquides* vrac

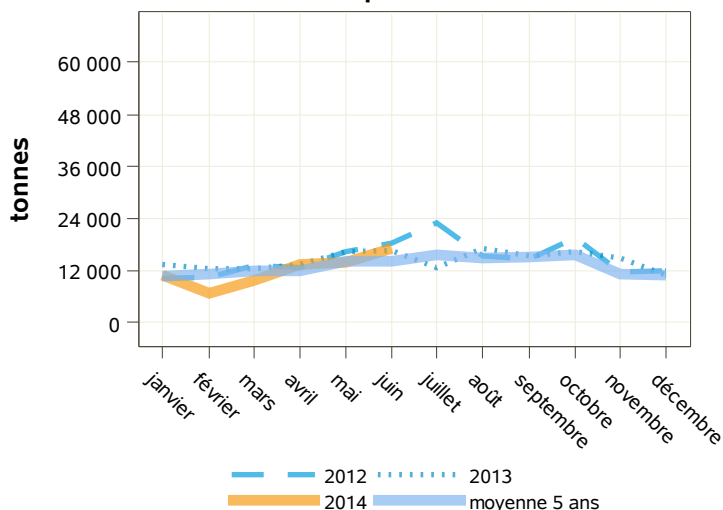
libpays	juin 2013	juin 2014	évolution (%)	cumul 2013	cumul 2014	évolution (%)
total	16 698	17 244	3.3	85 126	72 629	-14.7
UE à 27	16 698	17 244	3.3	85 126	72 628	-14.7
Uebl	7 119	6 655	-6.5	44 333	29 758	-32.9
Pays-Bas	3 766	4 992	32.6	17 468	18 445	5.6
Espagne	3 243	3 781	16.6	14 503	13 988	-3.6
Suède	735	728	-1	2 445	2 200	-10
Allemagne	1 119	671	-40	2 523	2 368	-6.1
Royaume-Uni	637	416	-34.7	3 091	4 186	35.4
Irlande	0	2	0	0	2	0
Autriche	0	0	0	101	396	292.1
Danemark	0	0	0	0	218	0
Grèce	0	0	0	0	917	0
Hongrie	0	0	0	0	126	0
Portugal	3	0	-100	28	16	-42.9
pays tiers	0	0	0	0	1	0

Source : Douanes

exportations



importations



Source : Douanes

Source : Douanes

Total des exportations (tonnes): laits liquides* conditionnés

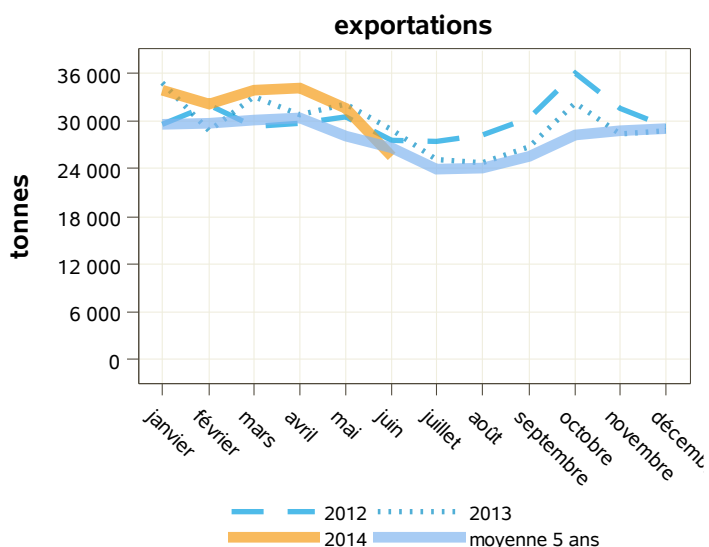
libpays	juin 2013	juin 2014	évolution (%)	cumul 2013	cumul 2014	évolution (%)
total	28 858	25 583	-11.3	188 458	191 362	1.5
UE à 27	23 407	19 579	-16.4	155 189	155 424	0.2
Italie	9 453	9 758	3.2	59 179	73 246	23.8
Espagne	6 260	4 327	-30.9	53 678	42 260	-21.3
Portugal	4 675	3 377	-27.8	21 814	22 801	4.5
Uebl	1 083	1 218	12.5	7 708	8 673	12.5
Royaume-Uni	581	801	37.9	4 457	4 536	1.8
Allemagne	7	1	-85.7	36	2 133	5825
pays tiers	5 450	6 000	10.1	33 251	35 917	8
Chine	1 612	1 836	13.9	11 076	12 006	8.4
Maroc	155	525	238.7	348	624	79.3
Gabon	130	319	145.4	1 490	2 435	63.4
République Du Congo	100	249	149	585	908	55.2
Sénégal	579	205	-64.6	2 972	2 346	-21.1
Polynésie Française	302	168	-44.4	1 802	1 823	1.2

Source : Douanes

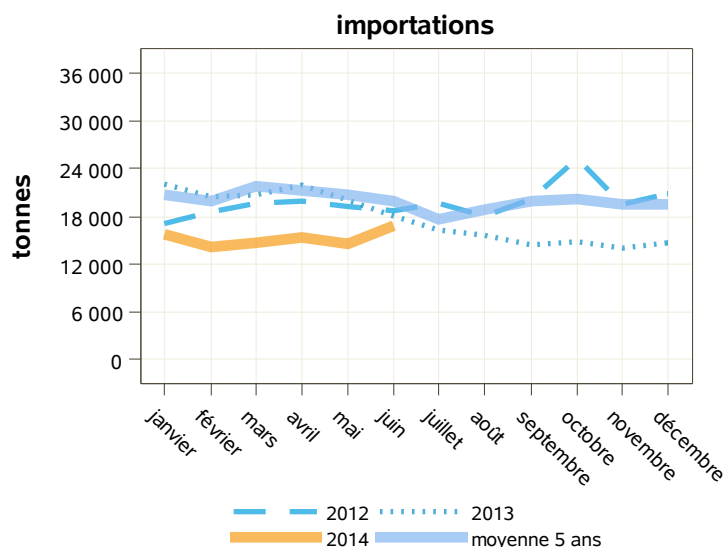
Total des importations (tonnes) : laits liquides* conditionnés

libpays	juin 2013	juin 2014	évolution (%)	cumul 2013	cumul 2014	évolution (%)
total	18 148	16 779	-7.5	123 591	91 501	-26
UE à 27	18 147	16 779	-7.5	123 590	91 500	-26
Allemagne	10 253	8 667	-15.5	72 403	40 678	-43.8
Uebl	7 749	7 628	-1.6	50 305	49 551	-1.5
Irlande	6	443	7283.3	23	692	2908.7
Italie	111	18	-83.8	161	119	-26.1
Pays-Bas	15	12	-20	100	129	29
République Tchèque	2	5	150	3	18	500
Autriche	5	3	-40	19	44	131.6
Espagne	2	3	50	485	27	-94.4
Portugal	3	2	-33.3	24	26	8.3
Royaume-Uni	1	0	-100	4	24	500
Pologne	0	0	0	63	193	206.3
pays tiers	1	0	-100	1	1	0

Source : Douanes



Source : Douanes



Source : Douanes

Total des exportations (tonnes): crèmes*

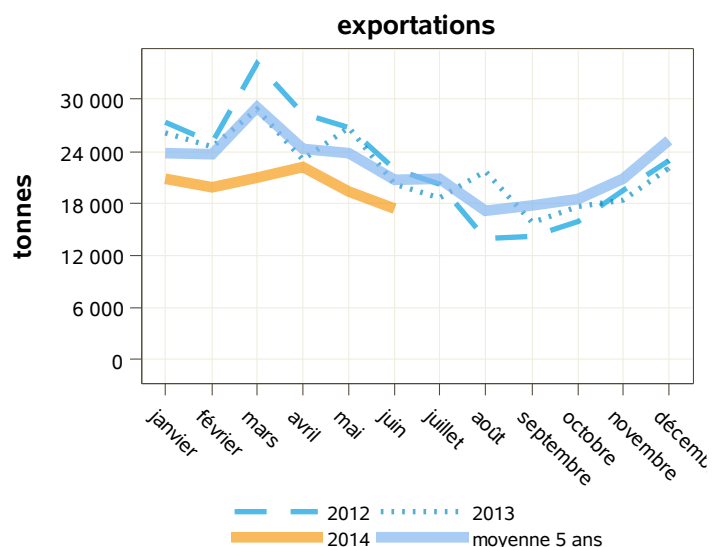
libpays	juin 2013	juin 2014	évolution (%)	cumul 2013	cumul 2014	évolution (%)
total	20 336	17 490	-14	149 681	120 649	-19.4
UE à 27	16 073	12 971	-19.3	125 417	93 755	-25.2
Allemagne	5 919	6 222	5.1	44 920	45 150	0.5
Uebl	5 664	4 393	-22.4	36 480	27 752	-23.9
Italie	2 274	1 129	-50.4	25 096	7 761	-69.1
Espagne	1 161	657	-43.4	10 851	8 215	-24.3
pays tiers	4 263	4 519	6	24 263	26 894	10.8
Chine	885	1 880	112.4	5 494	7 942	44.6
Corée Du Sud	480	304	-36.7	2 156	2 092	-3
Arabie Saoudite	456	268	-41.2	2 371	1 924	-18.9
Émirats Arabes Unis	171	236	38	1 308	1 898	45.1
Taiwan	376	235	-37.5	2 326	2 615	12.4
Hong-Kong	329	223	-32.2	1 517	1 789	17.9

Source : Douanes

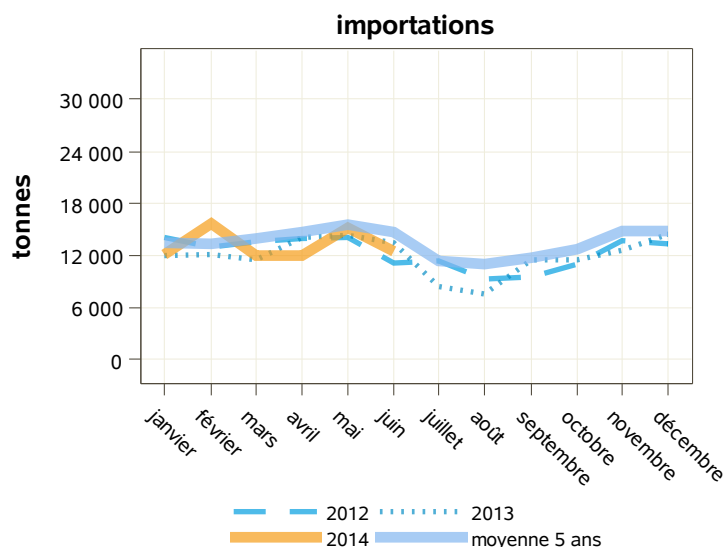
Total des importations (tonnes) : crèmes*

libpays	juin 2013	juin 2014	évolution (%)	cumul 2013	cumul 2014	évolution (%)
total	13 444	12 457	-7.3	77 601	79 564	2.5
UE à 27	13 222	12 451	-5.8	77 088	79 516	3.1
Uebl	5 879	5 132	-12.7	34 885	39 127	12.2
Espagne	2 978	4 631	55.5	19 996	22 836	14.2
Allemagne	1 510	1 234	-18.3	7 921	7 081	-10.6
Pays-Bas	1 324	599	-54.8	5 652	4 117	-27.2
Royaume-Uni	916	345	-62.3	4 709	2 947	-37.4
Pologne	109	274	151.4	1 090	1 090	0
Italie	156	175	12.2	730	1 100	50.7
Portugal	1	36	3500	228	395	73.2
République Tchèque	37	25	-32.4	881	325	-63.1
Suède	312	0	0	819	497	-39.3
pays tiers	221	6	-97.3	513	48	-90.6
Suisse	49	6	-87.8	190	43	-77.4

Source : Douanes



Source : Douanes



Source : Douanes

Total des exportations (tonnes): crèmes* vrac

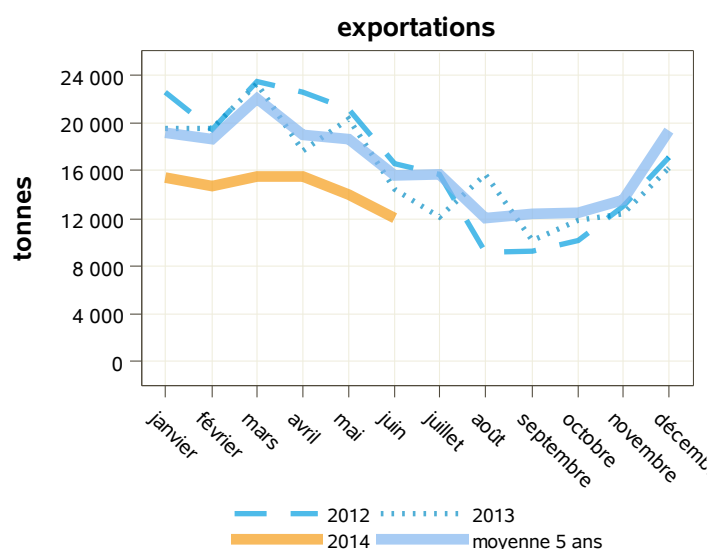
libpays	juin 2013	juin 2014	évolution (%)	cumul 2013	cumul 2014	évolution (%)
total	14 454	12 063	-16.5	114 948	87 181	-24.2
UE à 27	14 317	12 039	-15.9	114 066	86 722	-24
Allemagne	5 916	6 213	5	44 859	45 104	0.5
Uebl	5 272	4 092	-22.4	33 917	25 755	-24.1
Italie	1 751	1 086	-38	23 445	7 180	-69.4
Espagne	889	419	-52.9	8 780	6 425	-26.8
Suède	136	76	-44.1	994	682	-31.4
Royaume-Uni	9	74	722.2	222	673	203.2
Grèce	22	45	104.5	256	232	-9.4
Pays-Bas	291	27	-90.7	1 467	610	-58.4
Irlande	3	6	100	23	33	43.5
pays tiers	137	24	-82.5	882	459	-48
Émirats Arabes Unis	1	10	900	6	45	650
Corée Du Sud	118	5	-95.8	419	145	-65.4
Chine	0	2	0	237	141	-40.5

Source : Douanes

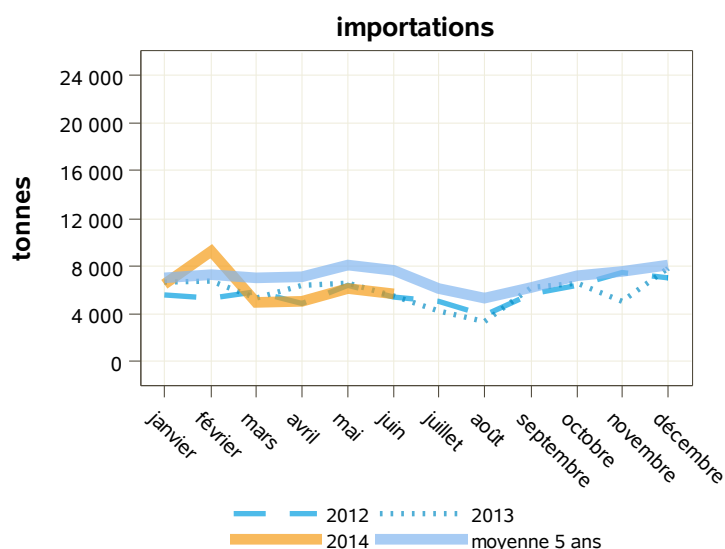
Total des importations (tonnes) : crèmes* vrac

libpays	juin 2013	juin 2014	évolution (%)	cumul 2013	cumul 2014	évolution (%)
total	5 483	5 709	4.1	37 167	37 658	1.3
UE à 27	5 265	5 708	8.4	36 687	37 645	2.6
Espagne	2 386	3 053	28	14 238	14 344	0.7
Uebl	1 346	1 480	10	10 469	15 290	46.1
Pays-Bas	505	488	-3.4	3 902	2 529	-35.2
Royaume-Uni	488	345	-29.3	4 139	2 476	-40.2
Italie	146	165	13	672	1 042	55.1
Allemagne	325	141	-56.6	2 353	954	-59.5
Portugal	0	36	0	226	392	73.5
Pologne	10	0	0	19	121	536.8
Suède	59	0	0	489	497	1.6
pays tiers	218	2	-99.1	480	13	-97.3
Suisse	46	2	-95.7	156	8	-94.9

Source : Douanes



Source : Douanes



Source : Douanes

Total des exportations (tonnes): crèmes* conditionnées

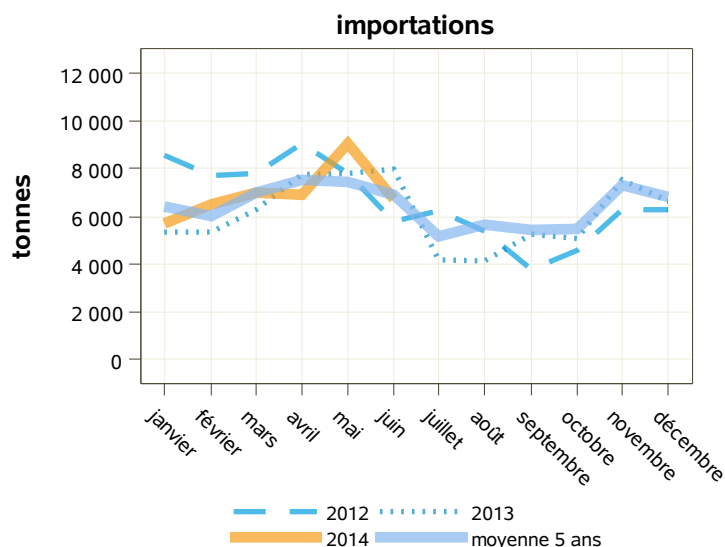
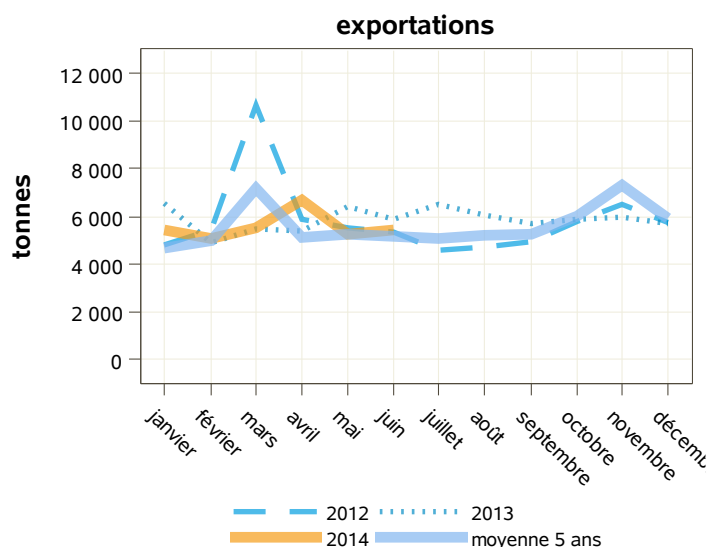
libpays	juin 2013	juin 2014	évolution (%)	cumul 2013	cumul 2014	évolution (%)
total	5 882	5 427	-7.7	34 732	33 467	-3.6
UE à 27	1 756	932	-46.9	11 352	7 032	-38.1
Uebl	392	301	-23.2	2 564	1 997	-22.1
Espagne	271	238	-12.2	2 071	1 790	-13.6
Royaume-Uni	172	148	-14	2 280	950	-58.3
pays tiers	4 126	4 495	8.9	23 381	26 435	13.1
Chine	885	1 878	112.2	5 258	7 801	48.4
Corée Du Sud	362	299	-17.4	1 737	1 947	12.1
Arabie Saoudite	456	268	-41.2	2 371	1 924	-18.9
Taiwan	366	235	-35.8	2 271	2 575	13.4
Émirats Arabes Unis	170	226	32.9	1 302	1 854	42.4
Hong-Kong	329	223	-32.2	1 517	1 784	17.6
Philippines	179	150	-16.2	752	744	-1.1
Indonésie	1	0	0	837	1 114	33.1

Source : Douanes

Total des importations (tonnes) : crèmes* conditionnées

libpays	juin 2013	juin 2014	évolution (%)	cumul 2013	cumul 2014	évolution (%)
total	7 961	6 748	-15.2	40 434	41 905	3.6
UE à 27	7 958	6 744	-15.3	40 401	41 870	3.6
Uebl	4 533	3 652	-19.4	24 416	23 837	-2.4
Espagne	591	1 579	167.2	5 758	8 493	47.5
Allemagne	1 185	1 093	-7.8	5 568	6 127	10
Pologne	99	274	176.8	1 071	969	-9.5
Pays-Bas	819	111	-86.4	1 750	1 589	-9.2
République Tchèque	37	25	-32.4	871	325	-62.7
Italie	10	10	0	58	57	-1.7
Royaume-Uni	428	0	-100	571	472	-17.3
Portugal	1	0	0	3	3	0
pays tiers	4	4	0	34	35	2.9
Suisse	4	4	0	34	35	2.9

Source : Douanes



Source : Douanes

Source : Douanes

Total des exportations (tonnes): beurres

libpays	juin 2013	juin 2014	évolution (%)	cumul 2013	cumul 2014	évolution (%)
total	4 496	4 781	6.3	29 297	31 484	7.5
UE à 27	1 962	2 561	30.5	14 533	15 710	8.1
Uebl	380	728	91.6	3 977	3 507	-11.8
Royaume-Uni	384	517	34.6	2 625	3 468	32.1
Espagne	337	502	49	2 170	2 343	8
Irlande	78	271	247.4	504	1 436	184.9
Pays-Bas	196	48	-75.5	1 670	1 537	-8
pays tiers	2 529	2 218	-12.3	14 728	15 761	7
Russie	670	272	-59.4	2 848	3 139	10.2
Chine	32	210	556.3	695	915	31.7
Ouzbekistan	19	157	726.3	608	751	23.5
Turkmenistan	20	128	540	132	365	176.5
Singapour	170	127	-25.3	1 432	993	-30.7
Taiwan	117	127	8.5	590	807	36.8

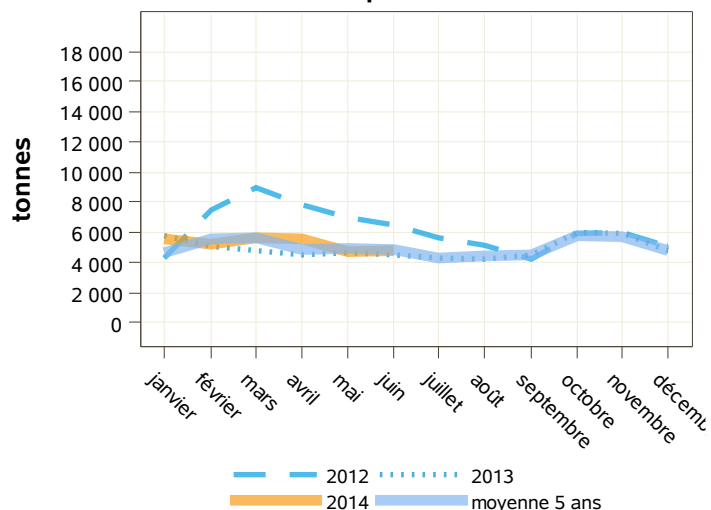
Source : Douanes

Total des importations (tonnes) : beurres

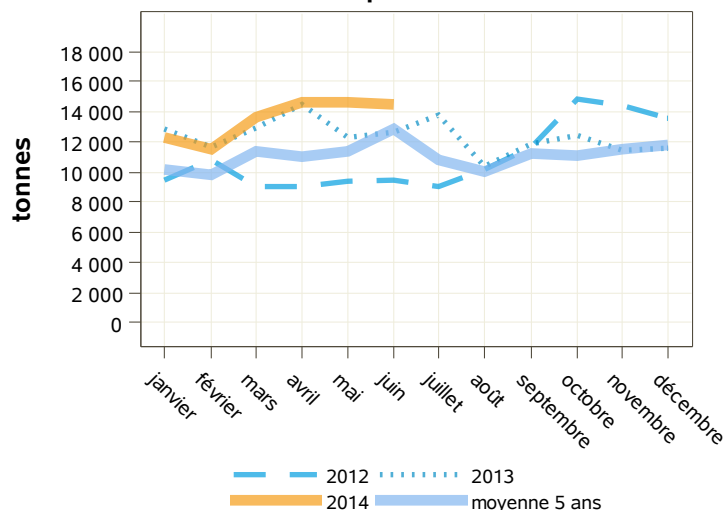
libpays	juin 2013	juin 2014	évolution (%)	cumul 2013	cumul 2014	évolution (%)
total	12 596	14 518	15.3	76 888	81 291	5.7
UE à 27	12 397	13 843	11.7	71 602	73 731	3
Pays-Bas	3 333	3 600	8	20 071	22 555	12.4
Irlande	2 522	2 428	-3.7	11 327	7 703	-32
Uebl	2 006	2 424	20.8	11 135	15 622	40.3
Allemagne	2 250	2 278	1.2	15 550	13 126	-15.6
Pologne	360	946	162.8	2 128	2 807	31.9
Espagne	459	935	103.7	2 168	2 825	30.3
Royaume-Uni	626	757	20.9	2 383	5 101	114.1
Lituanie	0	129	0	85	129	51.8
Danemark	346	103	-70.2	2 904	2 087	-28.1
Portugal	453	89	-80.4	3 205	859	-73.2
pays tiers	199	675	239.2	5 286	7 560	43
Nouvelle-Zélande	174	675	287.9	4 635	6 705	44.7

Source : Douanes

exportations



importations



Source : Douanes

Source : Douanes

Total des exportations (tonnes): beurres vrac

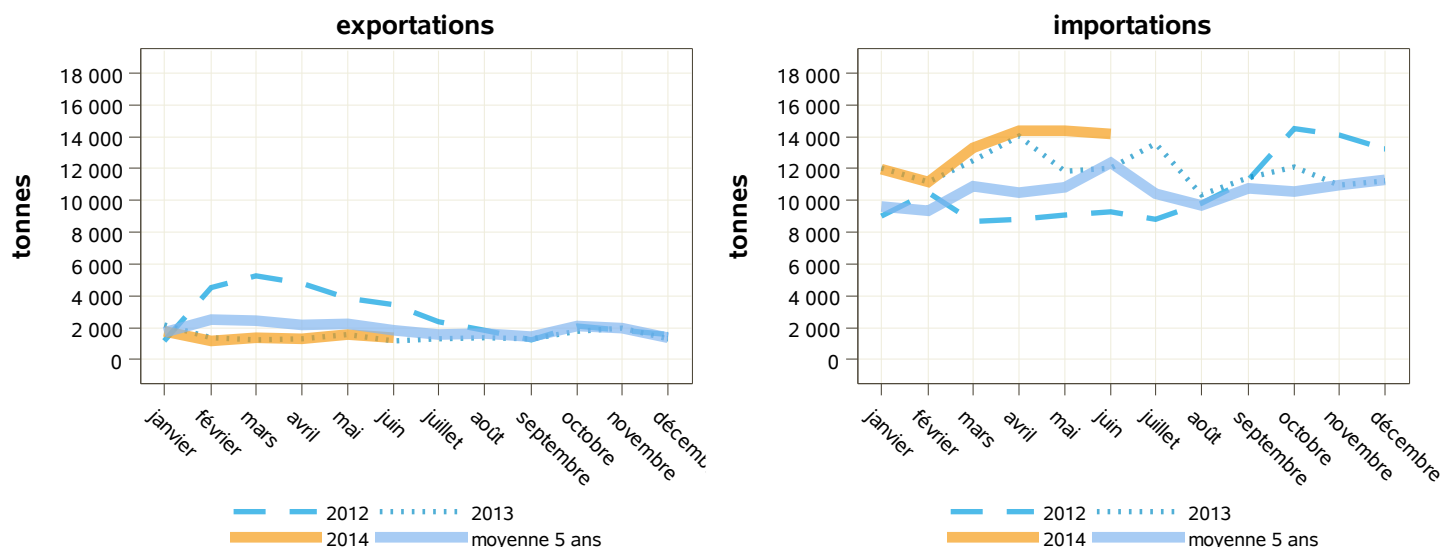
libpays	juin 2013	juin 2014	évolution (%)	cumul 2013	cumul 2014	évolution (%)
total	1 181	1 391	17.8	8 793	8 674	-1.4
UE à 27	790	911	15.3	5 811	5 266	-9.4
Uebl	102	373	265.7	1 998	1 536	-23.1
Espagne	107	174	62.6	494	763	54.5
Royaume-Uni	122	100	-18	661	873	32.1
Portugal	38	88	131.6	297	331	11.4
Pays-Bas	156	44	-71.8	923	380	-58.8
Allemagne	24	40	66.7	216	458	112
Italie	173	35	-79.8	745	446	-40.1
pays tiers	390	481	23.3	2 982	3 408	14.3
Taiwan	18	75	316.7	137	264	92.7
Singapour	111	73	-34.2	1 171	768	-34.4
Corée Du Sud	0	48	0	23	210	813
Émirats Arabes Unis	54	47	-13	75	164	118.7
Russie	0	0	0	1	483	48200

Source : Douanes

Total des importations (tonnes) : beurres vrac

libpays	juin 2013	juin 2014	évolution (%)	cumul 2013	cumul 2014	évolution (%)
total	12 062	14 165	17.4	73 663	79 292	7.6
UE à 27	11 863	13 490	13.7	68 377	71 732	4.9
Pays-Bas	3 307	3 586	8.4	19 407	22 427	15.6
Irlande	2 522	2 428	-3.7	11 327	7 703	-32
Allemagne	2 162	2 192	1.4	14 693	12 536	-14.7
Uebl	1 855	2 173	17.1	10 078	14 392	42.8
Pologne	339	946	179.1	2 065	2 807	35.9
Espagne	459	935	103.7	2 164	2 825	30.5
Royaume-Uni	378	756	100	1 807	5 090	181.7
Lituanie	0	129	0	85	129	51.8
Danemark	346	103	-70.2	2 904	2 087	-28.1
Portugal	453	89	-80.4	3 204	857	-73.3
pays tiers	199	675	239.2	5 286	7 560	43
Nouvelle-Zélande	174	675	287.9	4 635	6 705	44.7

Source : Douanes



Source : Douanes

Source : Douanes

Total des exportations (tonnes): beurres conditionnés

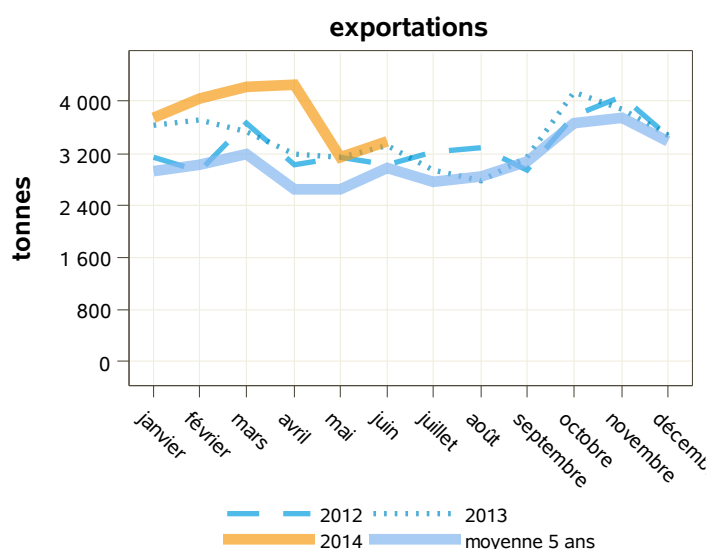
libpays	juin 2013	juin 2014	évolution (%)	cumul 2013	cumul 2014	évolution (%)
total	3 316	3 390	2.2	20 505	22 810	11.2
UE à 27	1 171	1 651	41	8 723	10 444	19.7
Royaume-Uni	262	417	59.2	1 964	2 595	32.1
Uebl	278	355	27.7	1 979	1 970	-0.5
Espagne	230	328	42.6	1 676	1 581	-5.7
Irlande	56	271	383.9	438	1 392	217.8
Italie	42	55	31	325	298	-8.3
Pays-Bas	40	4	-90	748	1 157	54.7
pays tiers	2 138	1 737	-18.8	11 746	12 353	5.2
Russie	670	272	-59.4	2 847	2 656	-6.7
Chine	31	172	454.8	449	725	61.5
Ouzbekistan	16	157	881.3	598	751	25.6
Turkmenistan	20	128	540	132	365	176.5
Koweït	37	60	62.2	139	157	12.9
Taiwan	99	52	-47.5	453	543	19.9
Émirats Arabes Unis	57	51	-10.5	396	496	25.3

Source : Douanes

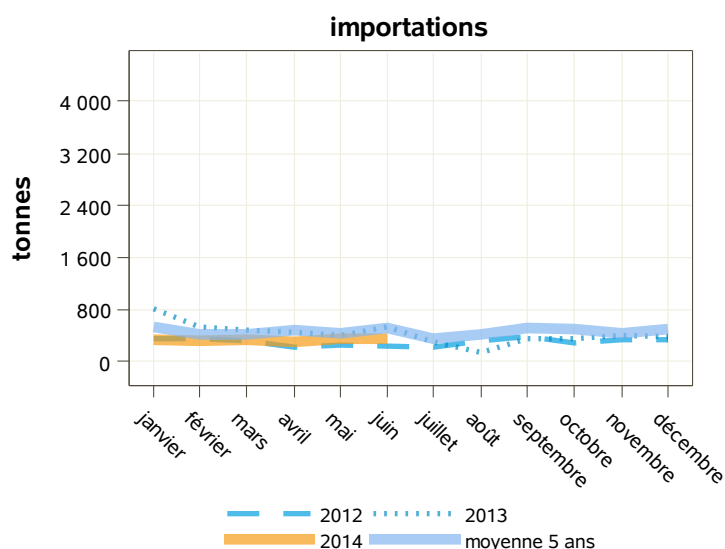
Total des importations (tonnes) : beurres conditionnés

libpays	juin 2013	juin 2014	évolution (%)	cumul 2013	cumul 2014	évolution (%)
total	534	353	-33.9	3 225	1 999	-38
UE à 27	534	353	-33.9	3 225	1 999	-38
Uebl	151	251	66.2	1 058	1 230	16.3
Allemagne	88	87	-1.1	856	589	-31.2
Pays-Bas	26	14	-46.2	664	128	-80.7
Royaume-Uni	248	1	-99.6	576	11	-98.1
Espagne	0	0	0	4	1	-75
Grèce	0	0	0	1	1	0
Italie	0	0	0	2	8	300
Portugal	0	0	0	1	1	0
Slovaquie	0	0	0	0	31	0
pays tiers	0	0	0	0	0	0
Albanie	0	0	0	0	0	0

Source : Douanes



Source : Douanes



Source : Douanes

Total des exportations (tonnes): beurres anhydres

libpays	juin 2013	juin 2014	évolution (%)	cumul 2013	cumul 2014	évolution (%)
total	830	1 634	96.9	8 624	11 706	35.7
UE à 27	531	929	75	5 263	7 209	37
Italie	173	428	147.4	2 034	2 888	42
Uebl	60	236	293.3	963	1 729	79.5
Allemagne	2	98	4800	268	534	99.3
Grèce	23	68	195.7	311	336	8
République Tchèque	0	44	0	109	306	180.7
Pays-Bas	172	22	-87.2	974	804	-17.5
Pologne	5	5	0	109	239	119.3
pays tiers	299	705	135.8	3 361	4 497	33.8
Arabie Saoudite	69	415	501.4	1 869	2 121	13.5
Égypte	32	97	203.1	419	735	75.4
Taiwan	44	45	2.3	191	200	4.7
Polynésie Française	0	38	0	0	49	0
Lybie	62	27	-56.5	135	208	54.1
Jordanie	21	0	0	123	268	117.9

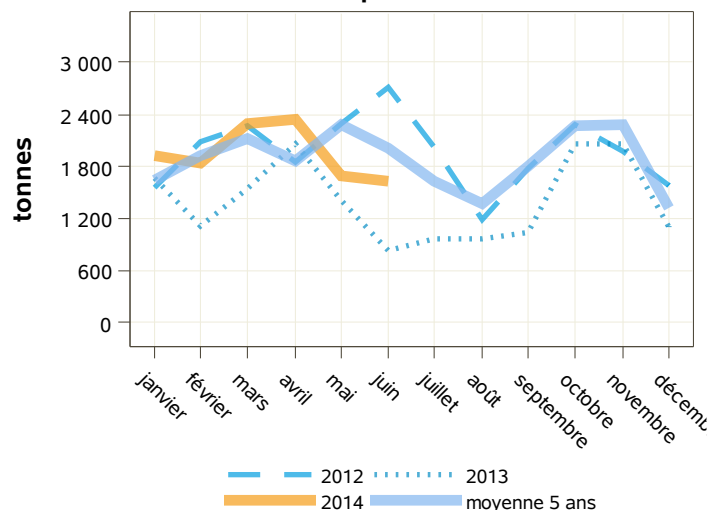
Source : Douanes

Total des importations (tonnes) : beurres anhydres

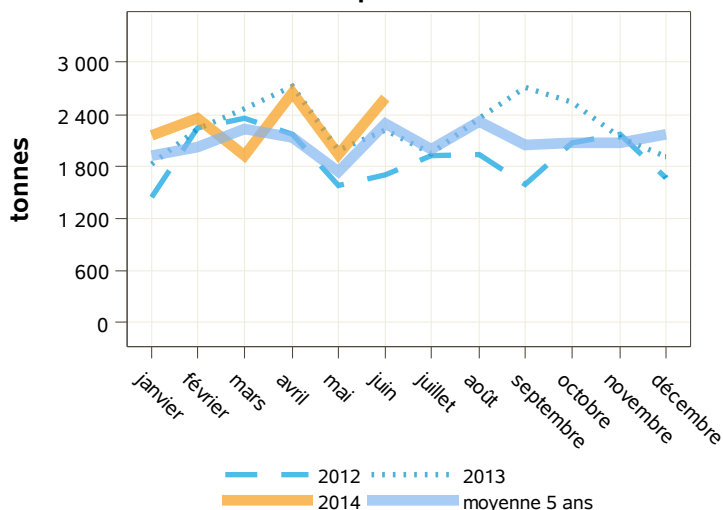
libpays	juin 2013	juin 2014	évolution (%)	cumul 2013	cumul 2014	évolution (%)
total	2 214	2 593	17.1	13 455	13 612	1.2
UE à 27	1 641	2 422	47.6	10 659	11 612	8.9
Pays-Bas	778	980	26	5 165	4 650	-10
Uebl	486	876	80.2	3 493	4 509	29.1
Allemagne	149	375	151.7	967	1 272	31.5
Royaume-Uni	178	102	-42.7	526	500	-4.9
Espagne	49	44	-10.2	464	504	8.6
Pologne	0	21	0	0	45	0
Irlande	0	13	0	1	16	1500
Italie	0	12	0	41	112	173.2
pays tiers	573	170	-70.3	2 796	2 000	-28.5
Nouvelle-Zélande	573	170	-70.3	2 794	976	-65.1
États-Unis D'amérique	0	0	0	0	1 024	0

Source : Douanes

exportations



importations



Source : Douanes

Source : Douanes

Total des exportations (tonnes): laits écrémés en poudre

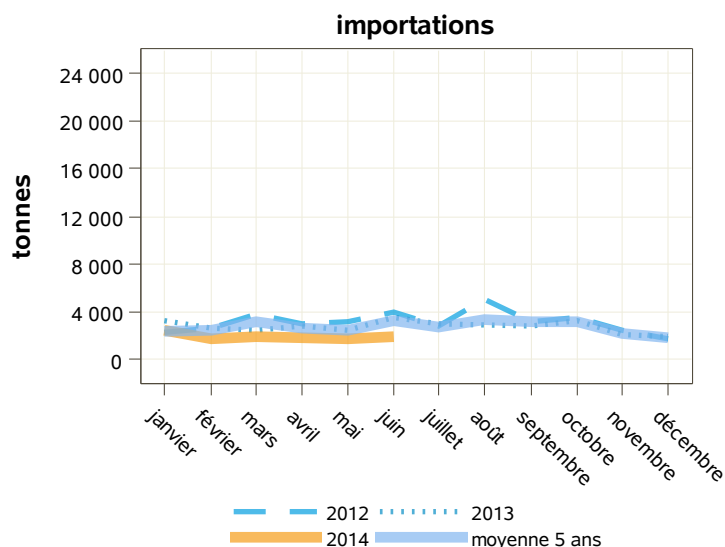
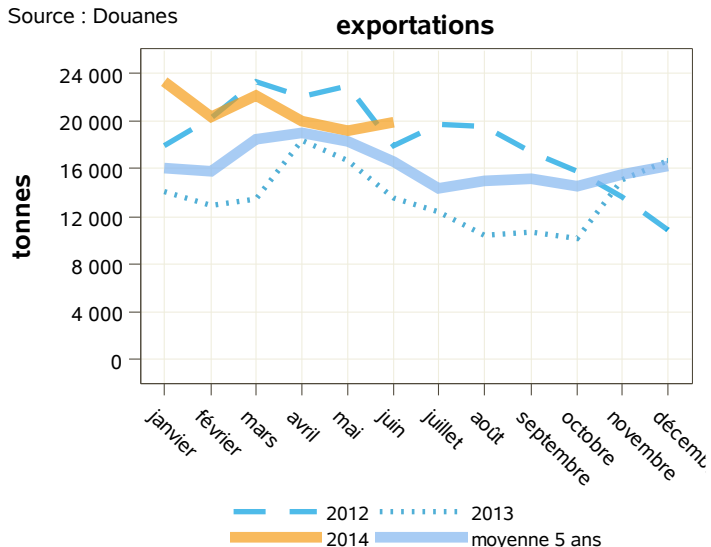
libpays	juin 2013	juin 2014	évolution (%)	cumul 2013	cumul 2014	évolution (%)
total	13 618	19 934	46.4	89 146	125 029	40.3
UE à 27	7 473	8 121	8.7	46 404	49 569	6.8
Pays-Bas	2 133	2 474	16	11 328	14 582	28.7
Uebl	1 742	1 973	13.3	12 764	12 164	-4.7
Espagne	1 187	1 676	41.2	6 939	7 859	13.3
Italie	965	781	-19.1	5 351	5 955	11.3
pays tiers	6 146	11 771	91.5	42 726	75 412	76.5
Algérie	1 716	2 577	50.2	11 892	17 592	47.9
Maroc	171	1 339	683	836	2 414	188.8
Yémen	1 010	1 320	30.7	3 796	4 452	17.3
Chine	553	1 306	136.2	3 063	11 529	276.4
Indonésie	333	1 208	262.8	1 885	10 749	470.2
Égypte	173	646	273.4	1 423	5 095	258
Malaysia	1	552	55100	6	3 187	53016.7

Source : Douanes

Total des importations (tonnes) : laits écrémés en poudre

libpays	juin 2013	juin 2014	évolution (%)	cumul 2013	cumul 2014	évolution (%)
total	3 589	2 002	-44.2	17 426	11 814	-32.2
UE à 27	3 589	1 999	-44.3	17 419	11 807	-32.2
Uebl	1 905	1 240	-34.9	7 909	5 637	-28.7
Pays-Bas	347	366	5.5	2 269	2 390	5.3
Allemagne	597	275	-53.9	4 197	2 391	-43
Pologne	157	53	-66.2	605	341	-43.6
Italie	252	52	-79.4	1 022	703	-31.2
Irlande	192	5	-97.4	657	141	-78.5
Espagne	51	4	-92.2	186	93	-50
Royaume-Uni	1	3	200	161	26	-83.9
Estonie	0	0	0	0	50	0
Lituanie	50	0	0	73	24	-67.1
pays tiers	0	3	0	6	6	0
Taiwan	0	2	0	0	3	0
Iran	0	1	0	0	1	0

Source : Douanes



Source : Douanes

Source : Douanes

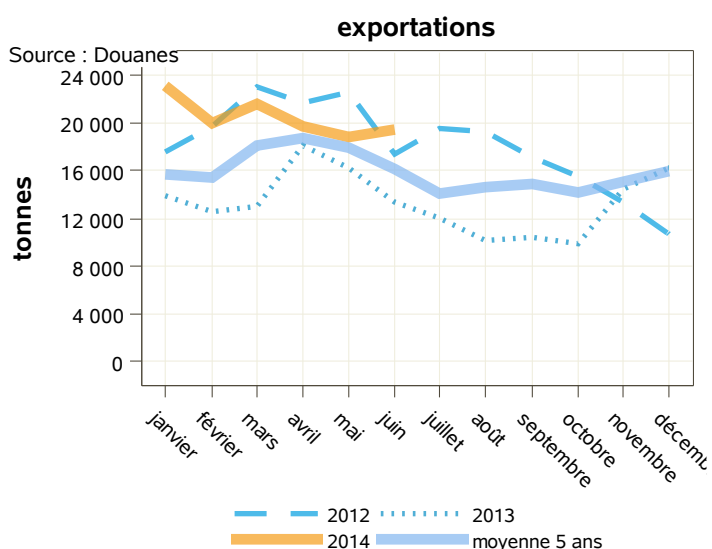
Total des exportations (tonnes): laits écrémés en poudre vrac

libpays	juin 2013	juin 2014	évolution (%)	cumul 2013	cumul 2014	évolution (%)
total	13 339	19 522	46.4	87 246	122 635	40.6
UE à 27	7 331	7 829	6.8	45 240	48 207	6.6
Pays-Bas	2 133	2 329	9.2	11 326	14 432	27.4
Uebl	1 740	1 970	13.2	12 730	12 126	-4.7
Espagne	1 170	1 660	41.9	6 841	7 765	13.5
Italie	929	725	-22	4 950	5 566	12.4
pays tiers	6 008	11 652	93.9	41 993	74 386	77.1
Algérie	1 716	2 577	50.2	11 887	17 580	47.9
Maroc	171	1 339	683	725	2 237	208.6
Yémen	1 008	1 320	31	3 793	4 446	17.2
Chine	553	1 305	136	3 063	11 526	276.3
Indonésie	333	1 208	262.8	1 885	10 749	470.2
Égypte	173	646	273.4	1 423	5 095	258
Malaysia	0	551	0	0	3 185	0

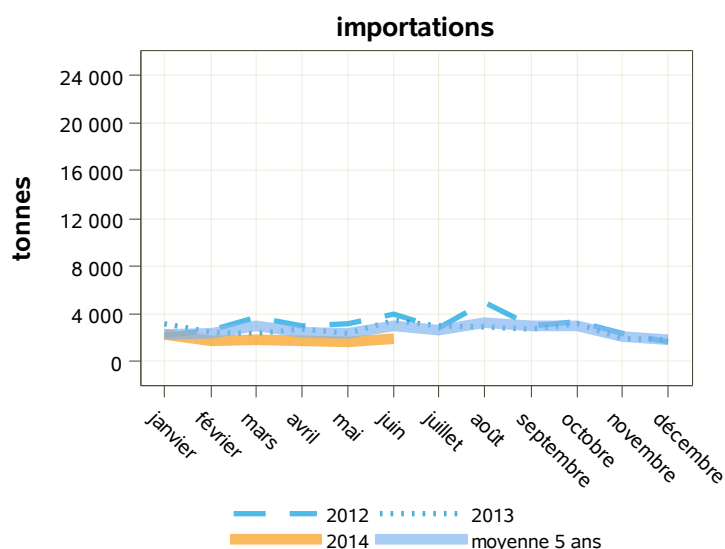
Source : Douanes

Total des importations (tonnes) : laits écrémés en poudre vrac

libpays	juin 2013	juin 2014	évolution (%)	cumul 2013	cumul 2014	évolution (%)
total	3 472	1 943	-44	16 763	11 180	-33.3
UE à 27	3 472	1 940	-44.1	16 757	11 174	-33.3
Uebl	1 902	1 239	-34.9	7 901	5 609	-29
Pays-Bas	347	365	5.2	2 197	2 286	4.1
Allemagne	596	273	-54.2	4 128	2 315	-43.9
Pologne	157	52	-66.9	604	340	-43.7
Irlande	192	5	-97.4	657	141	-78.5
Royaume-Uni	1	3	200	159	23	-85.5
Italie	188	1	-99.5	608	328	-46.1
Portugal	1	1	0	8	9	12.5
Estonie	0	0	0	0	50	0
Espagne	1	0	-100	97	49	-49.5
Lituanie	50	0	0	73	24	-67.1
pays tiers	0	3	0	6	6	0
Taiwan	0	2	0	0	3	0
Iran	0	1	0	0	1	0



Source : Douanes



Source : Douanes

Total des exportations (tonnes): laits écrémés en poudre conditionnée

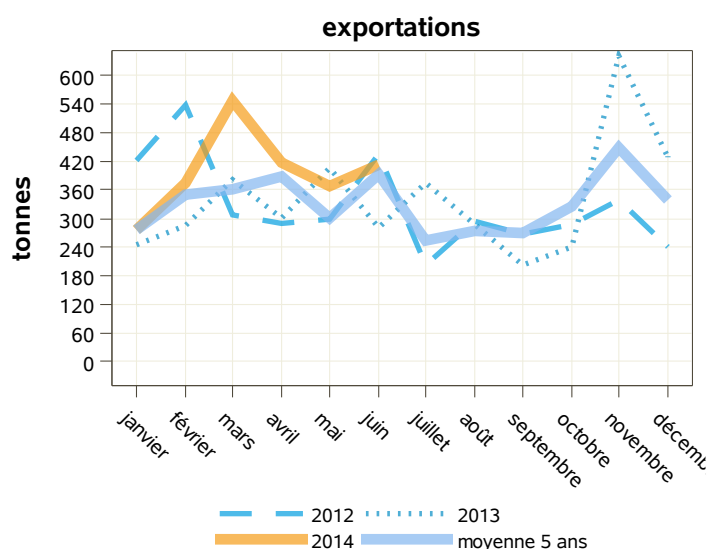
libpays	juin 2013	juin 2014	évolution (%)	cumul 2013	cumul 2014	évolution (%)
total	279	412	47.7	1 899	2 395	26.1
UE à 27	141	292	107.1	1 164	1 362	17
Pays-Bas	0	145	0	2	150	7400
Italie	36	55	52.8	401	389	-3
Allemagne	23	33	43.5	306	327	6.9
Royaume-Uni	31	24	-22.6	166	156	-6
Espagne	17	16	-5.9	98	95	-3.1
Grèce	3	11	266.7	29	33	13.8
Suède	29	0	0	76	93	22.4
pays tiers	138	120	-13	734	1 027	39.9
Irak	12	14	16.7	12	112	833.3
Mexique	55	14	-74.5	75	14	-81.3
Jordanie	12	13	8.3	24	51	112.5
Maurice	9	11	22.2	37	53	43.2
Arabie Saoudite	0	7	0	76	63	-17.1
Émirats Arabes Unis	11	0	0	43	72	67.4
Maroc	0	0	0	110	178	61.8

Source : Douanes

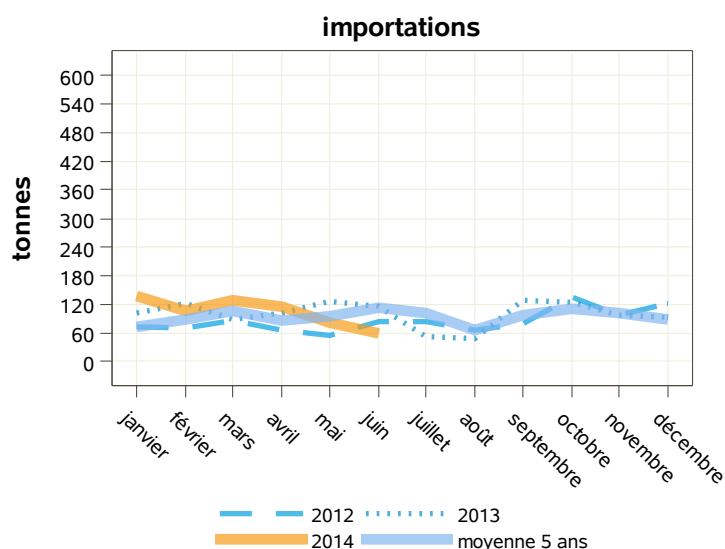
Total des importations (tonnes) : laits écrémés en poudre conditionnée

libpays	juin 2013	juin 2014	évolution (%)	cumul 2013	cumul 2014	évolution (%)
total	117	59	-49.6	662	633	-4.4
UE à 27	117	59	-49.6	662	633	-4.4
Italie	64	51	-20.3	414	375	-9.4
Espagne	50	4	-92	89	43	-51.7
Allemagne	0	2	0	69	76	10.1
Royaume-Uni	0	1	0	2	2	0
Pays-Bas	0	1	0	72	104	44.4
Pologne	0	1	0	1	1	0
Portugal	0	1	0	7	2	-71.4
Uebl	3	1	-66.7	8	29	262.5
Autriche	0	0	0	0	0	0
pays tiers	0	0	0	0	0	0
Inde	0	0	0	0	0	0

Source : Douanes



Source : Douanes



Source : Douanes

Total des exportations (tonnes): poudres grasses

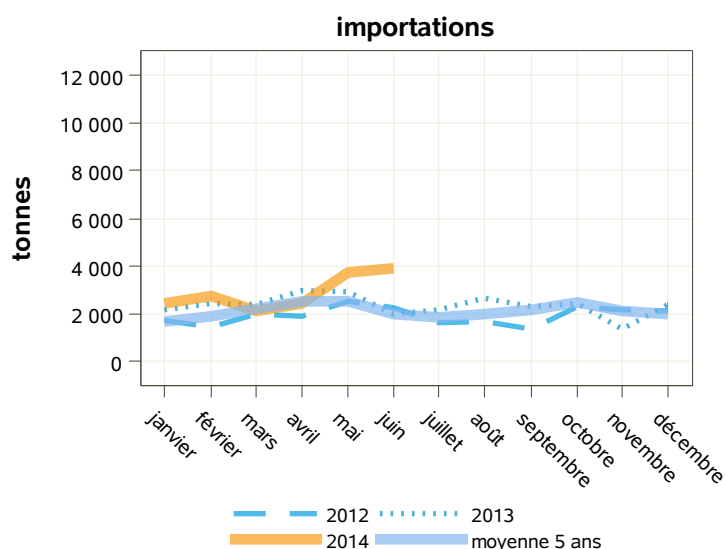
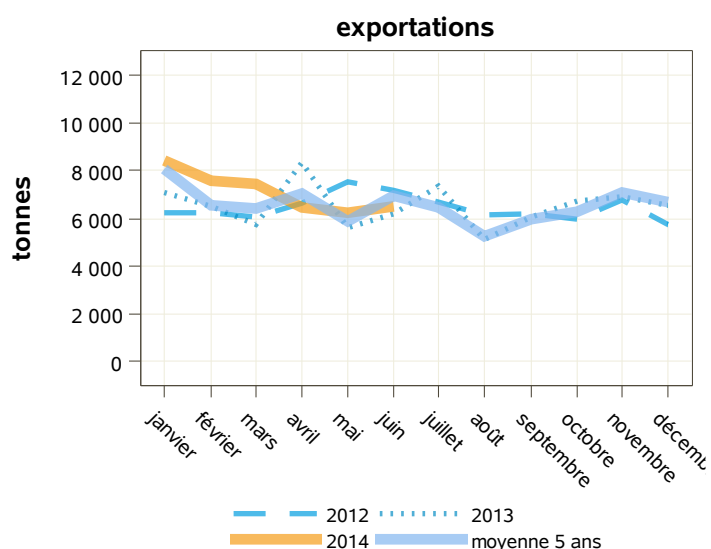
libpays	juin 2013	juin 2014	évolution (%)	cumul 2013	cumul 2014	évolution (%)
total	6 190	6 508	5.1	39 530	42 700	8
UE à 27	3 657	3 041	-16.8	24 446	22 526	-7.9
Uebl	1 225	805	-34.3	7 563	6 148	-18.7
Royaume-Uni	508	735	44.7	4 619	5 192	12.4
Allemagne	746	565	-24.3	4 592	4 087	-11
Italie	266	308	15.8	2 031	2 085	2.7
Pays-Bas	485	241	-50.3	2 782	1 983	-28.7
Espagne	275	238	-13.5	1 553	1 921	23.7
pays tiers	2 533	3 467	36.9	15 078	20 174	33.8
Algérie	453	1 662	266.9	6 009	12 095	101.3
Sénégal	101	363	259.4	1 713	1 569	-8.4
Singapour	94	326	246.8	218	727	233.5
Chine	110	293	166.4	954	1 085	13.7

Source : Douanes

Total des importations (tonnes) : poudres grasses

libpays	juin 2013	juin 2014	évolution (%)	cumul 2013	cumul 2014	évolution (%)
total	2 016	3 942	95.5	14 952	17 389	16.3
UE à 27	1 915	3 942	105.8	14 712	17 379	18.1
Allemagne	443	1 204	171.8	4 764	5 562	16.8
Irlande	619	863	39.4	3 478	2 894	-16.8
Uebl	281	749	166.5	2 138	3 634	70
Pays-Bas	271	460	69.7	2 417	2 632	8.9
Espagne	66	281	325.8	385	949	146.5
Danemark	66	180	172.7	165	464	181.2
Pologne	59	87	47.5	406	551	35.7
Portugal	48	57	18.8	291	246	-15.5
Suède	0	24	0	0	48	0
Royaume-Uni	12	23	91.7	327	123	-62.4
Italie	28	15	-46.4	195	251	28.7
pays tiers	101	0	-100	240	10	-95.8

Source : Douanes



Source : Douanes

Source : Douanes

Total des exportations (tonnes): poudres grasses vrac

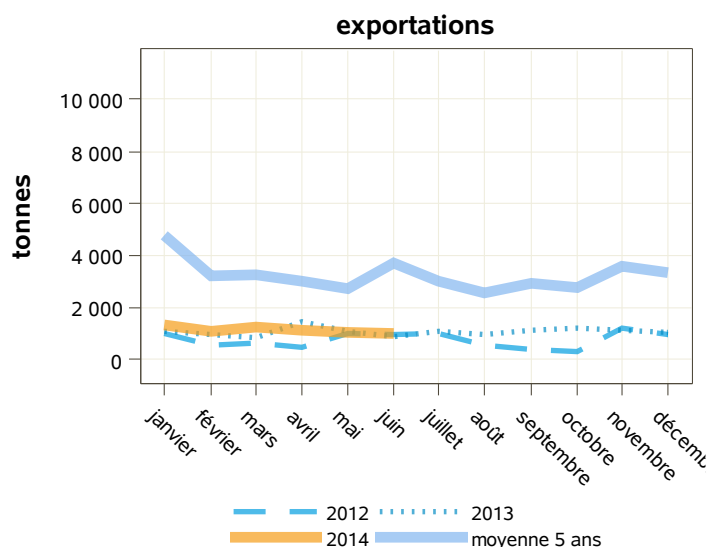
libpays	juin 2013	juin 2014	évolution (%)	cumul 2013	cumul 2014	évolution (%)
total	896	984	9.8	6 334	6 884	8.7
UE à 27	787	780	-0.9	5 013	6 150	22.7
Royaume-Uni	312	462	48.1	2 912	3 743	28.5
Espagne	157	133	-15.3	837	1 085	29.6
Allemagne	1	94	9300	116	556	379.3
Pays-Bas	164	45	-72.6	651	457	-29.8
Uebl	82	26	-68.3	158	155	-1.9
Pologne	14	12	-14.3	109	46	-57.8
Italie	56	6	-89.3	185	70	-62.2
pays tiers	110	203	84.5	1 320	734	-44.4
Sénégal	0	155	0	668	398	-40.4
Russie	0	20	0	0	97	0
Gabon	0	14	0	72	70	-2.8
Chine	0	13	0	73	61	-16.4

Source : Douanes

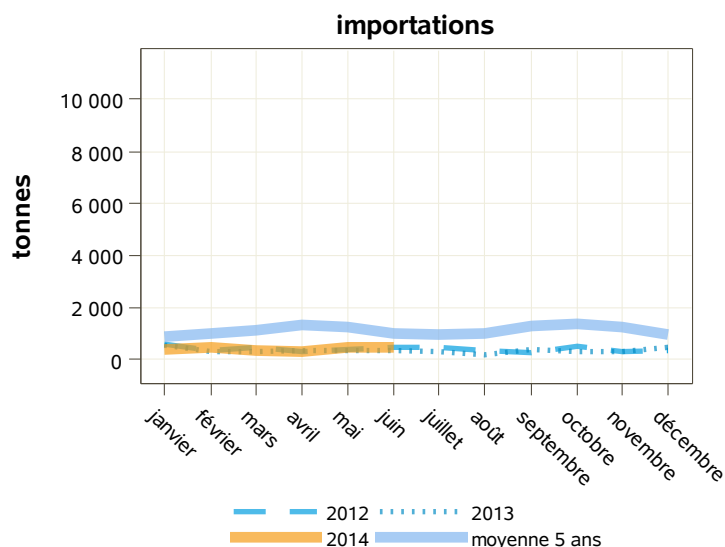
Total des importations (tonnes) : poudres grasses vrac

libpays	juin 2013	juin 2014	évolution (%)	cumul 2013	cumul 2014	évolution (%)
total	360	475	31.9	2 261	2 488	10
UE à 27	360	475	31.9	2 261	2 488	10
Pays-Bas	140	217	55	976	1 298	33
Espagne	64	119	85.9	335	556	66
Danemark	19	48	152.6	93	190	104.3
Allemagne	97	45	-53.6	548	316	-42.3
Pologne	24	23	-4.2	66	49	-25.8
Royaume-Uni	12	22	83.3	12	44	266.7
Irlande	3	2	-33.3	140	9	-93.6
Uebl	3	0	0	89	27	-69.7
pays tiers	0	0	0	0	0	0
États-Unis D'amérique	0	0	0	0	0	0

Source : Douanes



Source : Douanes



Source : Douanes

Total des exportations (tonnes): poudres grasses conditionnées

libpays	juin 2013	juin 2014	évolution (%)	cumul 2013	cumul 2014	évolution (%)
total	560	523	-6.6	4 970	6 196	24.7
UE à 27	23	50	117.4	398	335	-15.8
Grèce	16	23	43.8	179	155	-13.4
Pays-Bas	0	15	0	0	76	0
Uebl	5	6	20	55	40	-27.3
pays tiers	537	473	-11.9	4 572	5 861	28.2
Algérie	333	361	8.4	3 443	4 861	41.2
Irak	138	45	-67.4	530	404	-23.8
Gabon	15	18	20	36	62	72.2
Guinée Équatoriale	0	18	0	8	58	625
Arabie Saoudite	0	9	0	34	50	47.1
Nouvelle-Calédonie Et Dépendances	4	4	0	9	9	0
Niger	0	4	0	1	13	1200
Israël	0	0	0	125	108	-13.6
Zambie	0	0	0	0	44	0

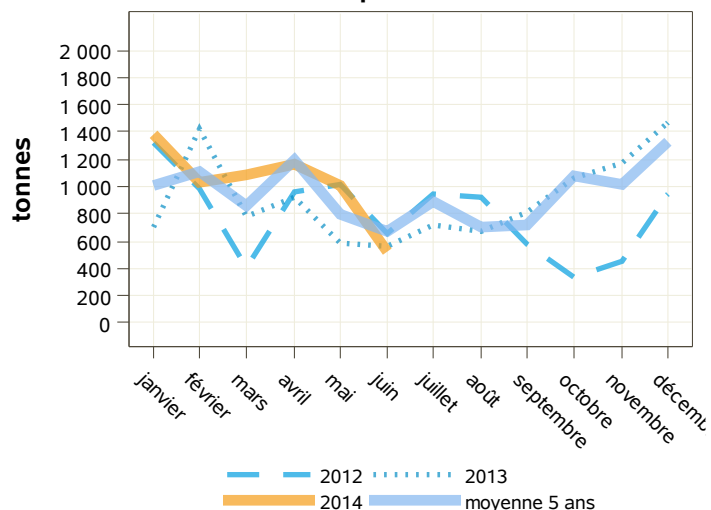
Source : Douanes

Total des importations (tonnes) : poudres grasses conditionnées

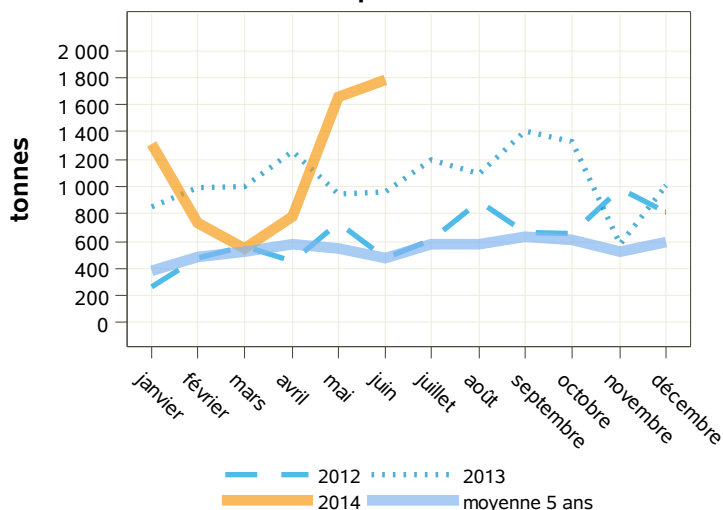
libpays	juin 2013	juin 2014	évolution (%)	cumul 2013	cumul 2014	évolution (%)
total	959	1 778	85.4	5 987	6 811	13.8
UE à 27	959	1 778	85.4	5 987	6 811	13.8
Irlande	550	861	56.5	3 273	2 885	-11.9
Pays-Bas	131	218	66.4	1 046	1 144	9.4
Uebl	31	194	525.8	150	879	486
Espagne	3	163	5333.3	46	362	687
Danemark	48	132	175	72	274	280.6
Pologne	35	65	85.7	317	478	50.8
Allemagne	72	60	-16.7	617	304	-50.7
Portugal	40	46	15	243	208	-14.4
Suède	0	24	0	0	24	0
Italie	27	15	-44.4	190	250	31.6
pays tiers	0	0	0	0	0	0

Source : Douanes

exportations



importations



Source : Douanes

Source : Douanes

Total des exportations (tonnes): fromages

libpays	juin 2013	juin 2014	évolution (%)	cumul 2013	cumul 2014	évolution (%)
total	53 065	52 417	-1.2	345 462	327 000	-5.3
UE à 27	44 408	43 749	-1.5	291 018	275 379	-5.4
Allemagne	9 493	9 373	-1.3	63 862	61 301	-4
Uebl	8 517	8 871	4.2	56 944	57 257	0.5
Royaume-Uni	9 430	8 861	-6	61 080	55 186	-9.6
Espagne	5 803	5 480	-5.6	37 376	34 210	-8.5
Italie	3 713	3 775	1.7	25 539	22 662	-11.3
Pays-Bas	2 869	2 864	-0.2	18 006	16 659	-7.5
Danemark	902	1 061	17.6	5 626	5 978	6.3
Suède	855	868	1.5	5 319	5 463	2.7
pays tiers	8 630	8 644	0.2	54 284	51 504	-5.1
États-Unis D'amérique	2 000	2 080	4	11 239	10 828	-3.7
Suisse	1 031	1 184	14.8	6 843	6 837	-0.1

Source : Douanes

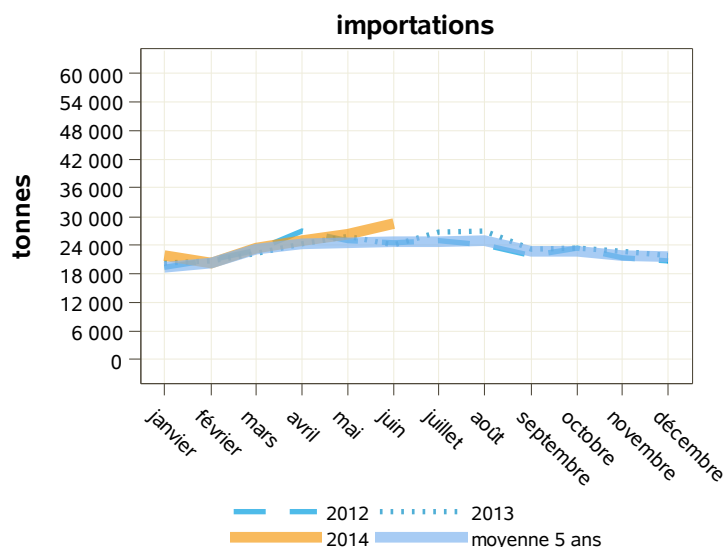
Total des importations (tonnes) : fromages

libpays	juin 2013	juin 2014	évolution (%)	cumul 2013	cumul 2014	évolution (%)
total	23 887	28 463	19.2	137 272	145 351	5.9
UE à 27	23 349	27 998	19.9	133 342	141 516	6.1
Italie	6 141	7 412	20.7	29 571	32 353	9.4
Allemagne	5 623	6 134	9.1	30 018	33 798	12.6
Pays-Bas	5 238	5 879	12.2	34 568	34 032	-1.6
Royaume-Uni	1 645	2 072	26	9 595	11 826	23.3
Espagne	917	2 014	119.6	4 693	7 347	56.6
Uebl	1 440	1 608	11.7	9 516	8 778	-7.8
Danemark	741	866	16.9	6 124	4 142	-32.4
Irlande	814	862	5.9	4 134	3 928	-5
Grèce	241	399	65.6	1 120	1 519	35.6
pays tiers	538	465	-13.6	3 930	3 835	-2.4
Suisse	339	331	-2.4	2 460	2 298	-6.6

Source : Douanes



Source : Douanes



Source : Douanes

Total des exportations (tonnes): fromages à pâte molle

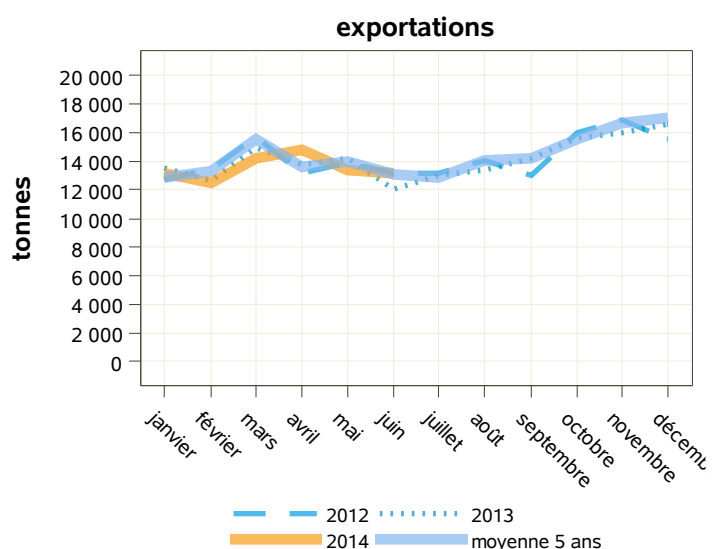
libpays	juin 2013	juin 2014	évolution (%)	cumul 2013	cumul 2014	évolution (%)
total	12 061	13 157	9.1	81 229	81 104	-0.2
UE à 27	10 412	11 181	7.4	70 001	69 703	-0.4
Allemagne	3 934	4 493	14.2	27 399	28 254	3.1
Uebl	2 301	2 454	6.6	16 542	16 314	-1.4
Royaume-Uni	989	1 018	2.9	5 919	6 065	2.5
Italie	936	905	-3.3	5 888	5 524	-6.2
Espagne	747	842	12.7	4 591	4 513	-1.7
Danemark	451	450	-0.2	2 846	2 800	-1.6
Suède	348	346	-0.6	2 078	1 931	-7.1
Pays-Bas	266	244	-8.3	1 728	1 457	-15.7
pays tiers	1 645	1 971	19.8	11 204	11 386	1.6
États-Unis D'amérique	557	879	57.8	3 701	4 278	15.6
Suisse	185	238	28.6	1 384	1 316	-4.9
Russie	158	165	4.4	1 102	1 352	22.7

Source : Douanes

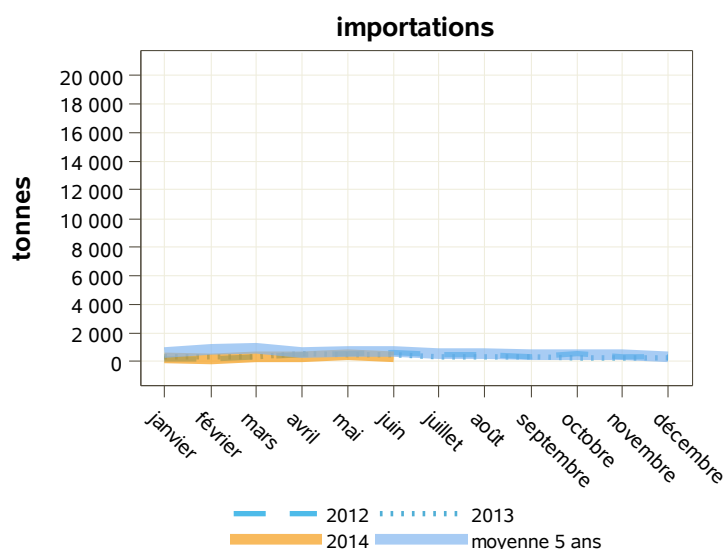
Total des importations (tonnes) : fromages à pâte molle

libpays	juin 2013	juin 2014	évolution (%)	cumul 2013	cumul 2014	évolution (%)
total	467	369	-21	2 673	2 101	-21.4
UE à 27	456	362	-20.6	2 612	2 041	-21.9
Uebl	143	149	4.2	1 022	786	-23.1
Allemagne	164	116	-29.3	692	478	-30.9
Espagne	109	58	-46.8	484	449	-7.2
Danemark	32	28	-12.5	186	168	-9.7
Pays-Bas	4	5	25	134	93	-30.6
Italie	3	3	0	19	16	-15.8
République Tchèque	0	1	0	5	8	60
Royaume-Uni	1	1	0	69	41	-40.6
Grèce	0	0	0	0	2	0
pays tiers	11	7	-36.4	61	59	-3.3
Suisse	11	7	-36.4	61	59	-3.3

Source : Douanes



Source : Douanes



Source : Douanes

Total des exportations (tonnes): fromages pâte pressée cuite

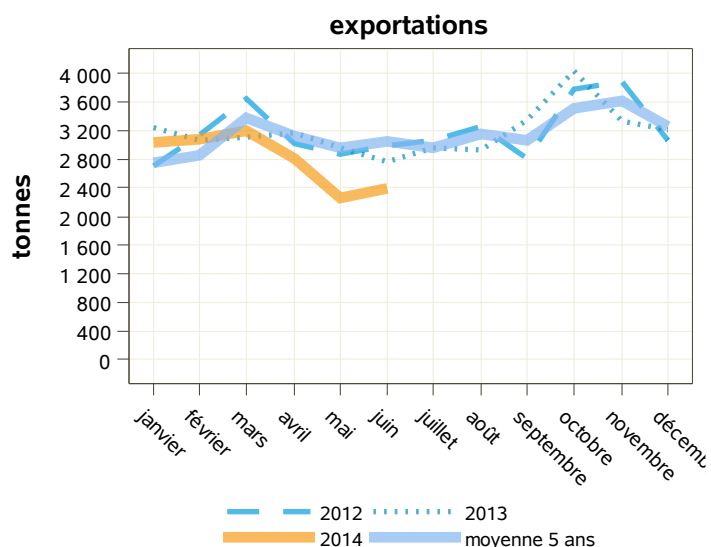
libpays	juin 2013	juin 2014	évolution (%)	cumul 2013	cumul 2014	évolution (%)
total	2 768	2 394	-13.5	18 312	16 774	-8.4
UE à 27	1 837	1 747	-4.9	13 301	12 908	-3
Italie	379	488	28.8	2 629	2 650	0.8
Uebl	344	356	3.5	2 292	2 866	25
Espagne	280	308	10	1 787	1 820	1.8
Allemagne	566	291	-48.6	4 483	3 144	-29.9
Royaume-Uni	90	130	44.4	792	961	21.3
Pays-Bas	115	58	-49.6	664	592	-10.8
Danemark	15	46	206.7	221	325	47.1
pays tiers	930	645	-30.6	5 000	3 860	-22.8
États-Unis D'amérique	476	198	-58.4	2 190	1 144	-47.8
Sénégal	89	79	-11.2	273	272	-0.4
Maroc	47	75	59.6	398	483	21.4
Algérie	115	74	-35.7	667	399	-40.2

Source : Douanes

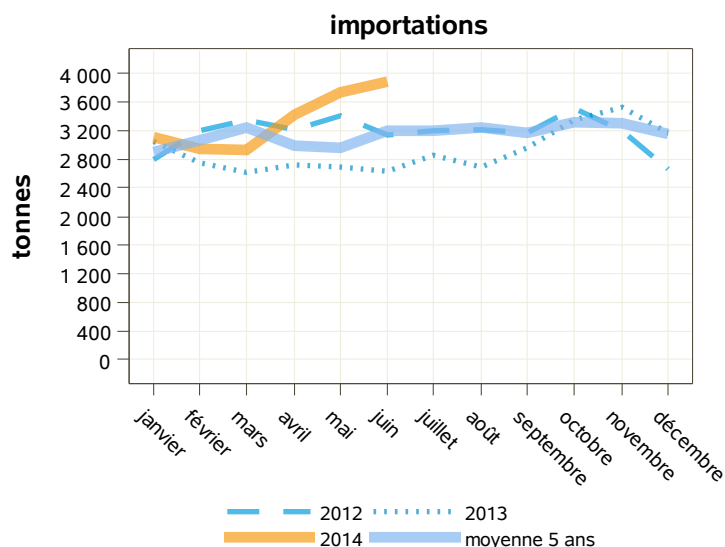
Total des importations (tonnes) : fromages pâte pressée cuite

libpays	juin 2013	juin 2014	évolution (%)	cumul 2013	cumul 2014	évolution (%)
total	2 640	3 899	47.7	16 481	19 995	21.3
UE à 27	2 331	3 649	56.5	14 369	18 105	26
Allemagne	1 109	1 816	63.8	5 538	9 578	73
Pays-Bas	665	1 015	52.6	4 834	5 108	5.7
Irlande	350	489	39.7	1 874	1 930	3
Danemark	63	107	69.8	1 127	366	-67.5
Uebl	127	82	-35.4	649	485	-25.3
Royaume-Uni	1	56	5500	2	212	10500
Finlande	16	46	187.5	206	229	11.2
République Tchèque	0	38	0	100	175	75
Espagne	0	1	0	4	1	-75
Pologne	0	0	0	15	21	40
pays tiers	309	250	-19.1	2 111	1 891	-10.4
Suisse	309	250	-19.1	2 071	1 891	-8.7

Source : Douanes



Source : Douanes



Source : Douanes

Total des exportations (tonnes): fromages pâte pressée non cuite

libpays	juin 2013	juin 2014	évolution (%)	cumul 2013	cumul 2014	évolution (%)
total	4 674	5 179	10.8	31 750	31 343	-1.3
UE à 27	3 712	3 996	7.7	25 287	25 267	-0.1
Allemagne	1 895	1 892	-0.2	12 497	12 077	-3.4
Uebl	872	924	6	6 237	6 121	-1.9
Espagne	359	418	16.4	2 357	2 581	9.5
Royaume-Uni	143	269	88.1	1 284	1 332	3.7
Italie	160	208	30	1 106	1 179	6.6
Pays-Bas	63	62	-1.6	398	465	16.8
Suède	55	61	10.9	380	418	10
pays tiers	961	1 183	23.1	6 455	6 075	-5.9
États-Unis D'amérique	292	706	141.8	1 954	3 078	57.5
Suisse	95	115	21.1	704	606	-13.9
Canada	131	110	-16	822	858	4.4
Russie	281	89	-68.3	1 685	246	-85.4

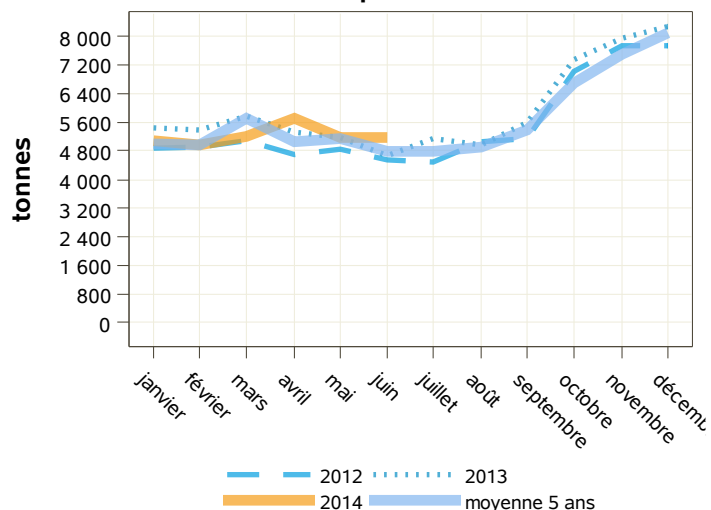
Source : Douanes

Total des importations (tonnes) : fromages pâte pressée non cuite

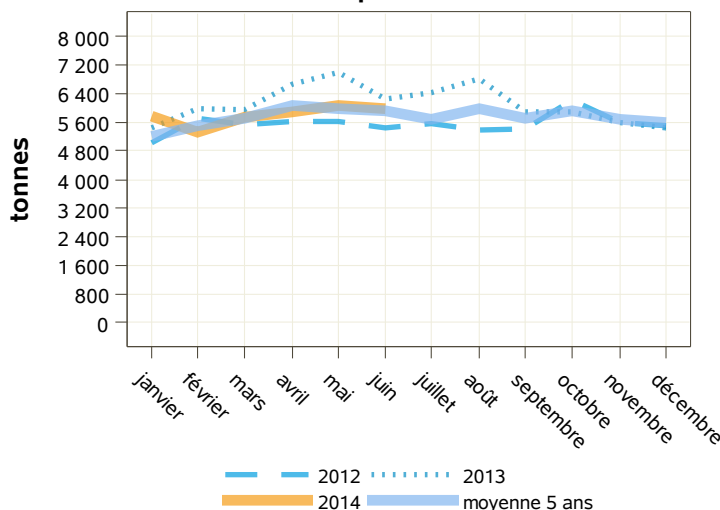
libpays	juin 2013	juin 2014	évolution (%)	cumul 2013	cumul 2014	évolution (%)
total	6 227	6 000	-3.6	37 242	34 803	-6.5
UE à 27	6 037	5 868	-2.8	35 942	33 197	-7.6
Pays-Bas	3 891	3 984	2.4	23 810	24 395	2.5
Allemagne	906	465	-48.7	3 756	2 182	-41.9
Espagne	124	455	266.9	550	1 086	97.5
Royaume-Uni	299	308	3	2 255	2 007	-11
Uebl	294	301	2.4	2 051	1 871	-8.8
Irlande	343	193	-43.7	1 337	1 040	-22.2
Italie	27	55	103.7	203	314	54.7
Pologne	0	40	0	0	40	0
Danemark	58	31	-46.6	1 437	116	-91.9
pays tiers	190	132	-30.5	1 300	1 606	23.5
Nouvelle-Zélande	184	120	-34.8	1 154	1 477	28
Suisse	6	12	100	73	106	45.2

Source : Douanes

exportations



importations



Source : Douanes

Source : Douanes

Total des exportations (tonnes): fromages frais

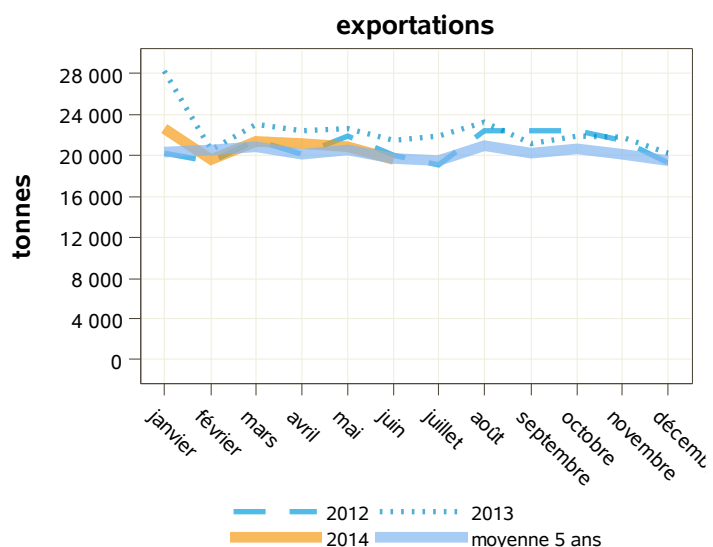
libpays	juin 2013	juin 2014	évolution (%)	cumul 2013	cumul 2014	évolution (%)
total	21 504	19 645	-8.6	138 148	125 105	-9.4
UE à 27	19 803	18 084	-8.7	128 665	115 527	-10.2
Royaume-Uni	7 305	6 493	-11.1	47 668	41 642	-12.6
Uebl	2 704	2 720	0.6	17 321	17 283	-0.2
Espagne	2 812	2 320	-17.5	17 561	15 777	-10.2
Pays-Bas	2 246	2 193	-2.4	13 884	12 215	-12
Allemagne	1 505	1 361	-9.6	9 831	9 346	-4.9
Italie	1 443	1 289	-10.7	11 073	8 458	-23.6
Irlande	559	579	3.6	3 750	3 536	-5.7
Suède	332	328	-1.2	2 041	2 357	15.5
pays tiers	1 683	1 545	-8.2	9 368	9 487	1.3
Suisse	330	313	-5.2	1 897	1 933	1.9
Corée Du Sud	81	232	186.4	627	1 700	171.1

Source : Douanes

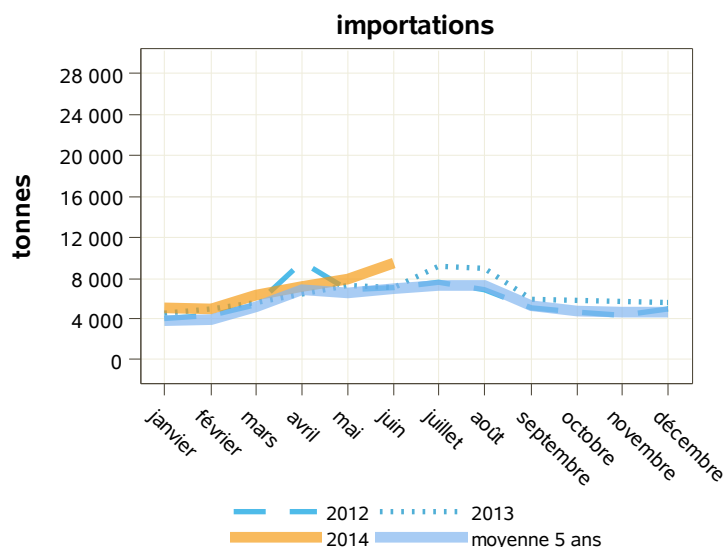
Total des importations (tonnes) : fromages frais

libpays	juin 2013	juin 2014	évolution (%)	cumul 2013	cumul 2014	évolution (%)
total	7 116	9 502	33.5	35 893	40 954	14.1
UE à 27	7 099	9 480	33.5	35 758	40 822	14.2
Italie	4 084	5 339	30.7	17 381	20 214	16.3
Allemagne	1 449	1 559	7.6	8 151	8 498	4.3
Espagne	566	1 203	112.5	2 881	4 937	71.4
Uebl	292	408	39.7	1 936	1 966	1.5
Danemark	402	401	-0.2	2 162	2 105	-2.6
Royaume-Uni	168	324	92.9	1 814	1 990	9.7
Pays-Bas	107	120	12.1	1 168	625	-46.5
Pologne	1	85	8400	7	265	3685.7
Autriche	25	28	12	170	158	-7.1
pays tiers	18	22	22.2	135	131	-3
Suisse	10	17	70	100	104	4

Source : Douanes



Source : Douanes



Source : Douanes

Total des exportations (tonnes): fromages à pâte persillée

libpays	juin 2013	juin 2014	évolution (%)	cumul 2013	cumul 2014	évolution (%)
total	929	1 089	17.2	6 008	6 312	5.1
UE à 27	806	974	20.8	5 325	5 495	3.2
Allemagne	267	277	3.7	1 770	1 817	2.7
Espagne	194	223	14.9	1 215	1 204	-0.9
Royaume-Uni	93	204	119.4	669	755	12.9
Uebl	96	105	9.4	663	747	12.7
Pays-Bas	45	58	28.9	247	245	-0.8
Suède	23	26	13	148	158	6.8
Italie	25	18	-28	160	112	-30
Danemark	21	17	-19	164	154	-6.1
pays tiers	122	115	-5.7	682	815	19.5
États-Unis D'amérique	23	22	-4.3	171	215	25.7
Russie	29	20	-31	141	156	10.6
Australie	2	17	750	19	40	110.5

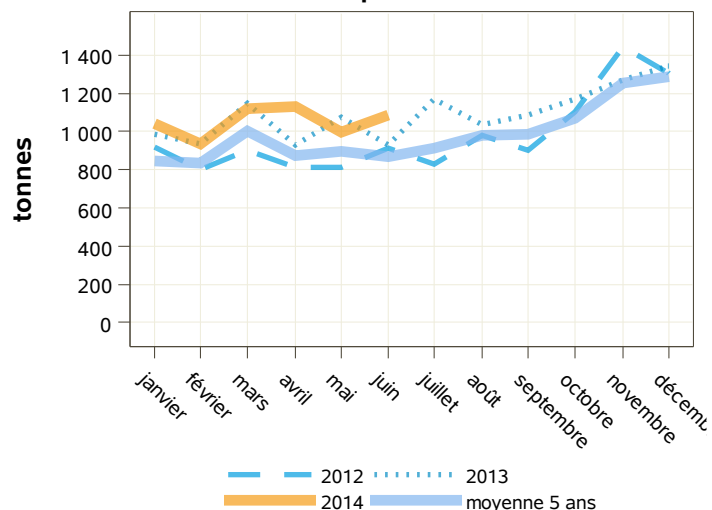
Source : Douanes

Total des importations (tonnes) : fromages à pâte persillée

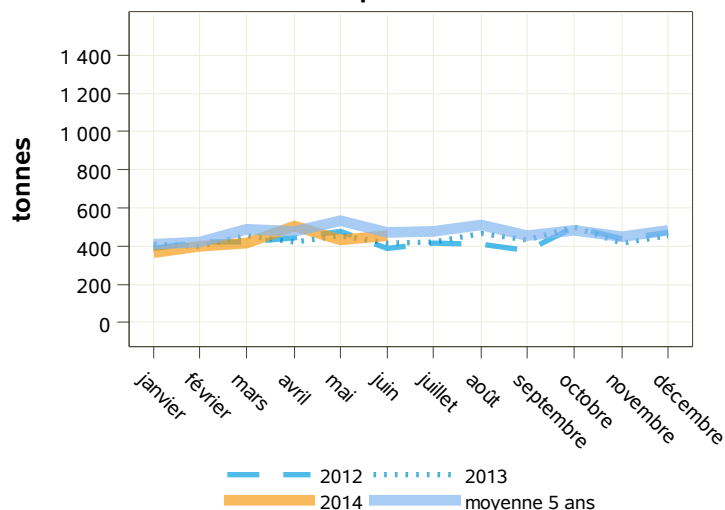
libpays	juin 2013	juin 2014	évolution (%)	cumul 2013	cumul 2014	évolution (%)
total	420	459	9.3	2 576	2 573	-0.1
UE à 27	420	459	9.3	2 576	2 573	-0.1
Italie	337	329	-2.4	2 068	2 057	-0.5
Allemagne	57	74	29.8	350	295	-15.7
Pays-Bas	0	23	0	4	39	875
Royaume-Uni	6	17	183.3	32	59	84.4
Espagne	3	8	166.7	21	17	-19
Danemark	7	7	0	44	69	56.8
Uebl	10	2	-80	56	35	-37.5
Grèce	0	0	0	0	0	0
Irlande	0	0	0	0	0	0
Pologne	0	0	0	0	0	0
Suède	0	0	0	0	2	0
pays tiers	0	0	0	0	0	0
Australie	0	0	0	0	0	0

Source : Douanes

exportations



importations



Source : Douanes

Source : Douanes

Total des exportations (tonnes): fromages fondus

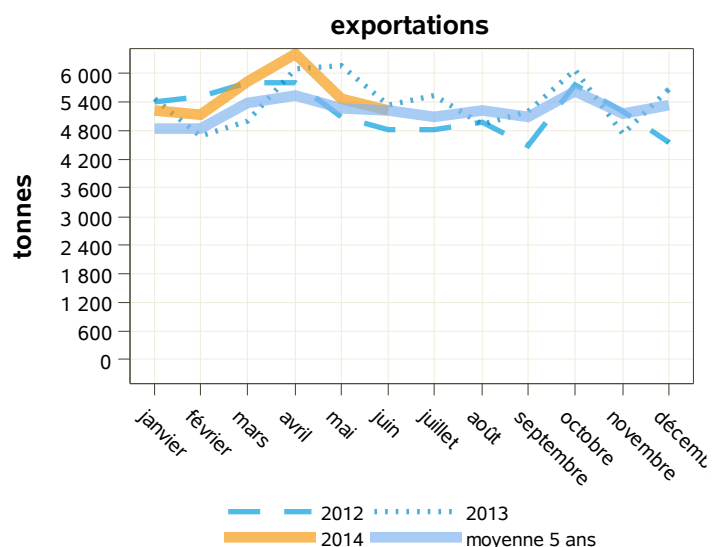
libpays	juin 2013	juin 2014	évolution (%)	cumul 2013	cumul 2014	évolution (%)
total	5 317	5 229	-1.7	32 724	33 285	1.7
UE à 27	3 420	3 437	0.5	21 532	21 141	-1.8
Uebl	1 011	864	-14.5	6 024	5 846	-3
Espagne	656	683	4.1	4 654	4 203	-9.7
Royaume-Uni	710	643	-9.4	4 084	3 935	-3.6
Italie	167	313	87.4	1 224	1 689	38
Allemagne	218	308	41.3	1 806	1 626	-10
Autriche	90	113	25.6	749	613	-18.2
Grèce	127	98	-22.8	638	669	4.9
pays tiers	1 897	1 792	-5.5	11 190	12 142	8.5
Arabie Saoudite	301	401	33.2	1 536	2 965	93
Japon	412	311	-24.5	1 658	2 953	78.1
Chine	36	100	177.8	467	564	20.8

Source : Douanes

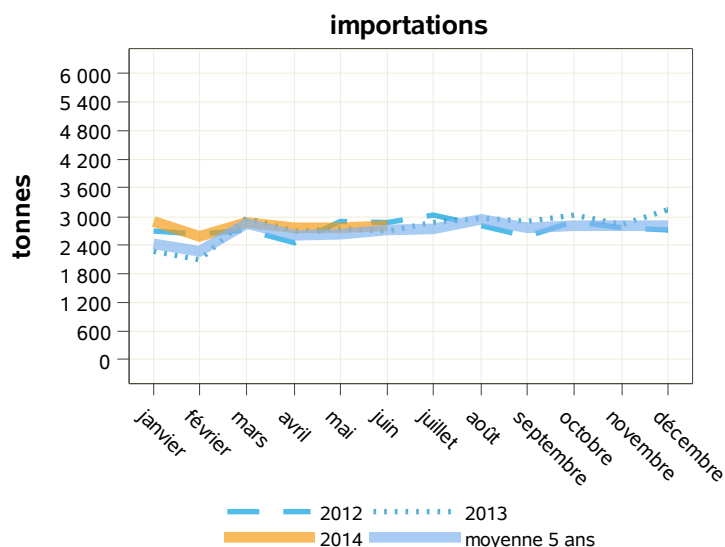
Total des importations (tonnes) : fromages fondus

libpays	juin 2013	juin 2014	évolution (%)	cumul 2013	cumul 2014	évolution (%)
total	2 689	2 798	4.1	15 458	16 760	8.4
UE à 27	2 689	2 798	4.1	15 456	16 760	8.4
Allemagne	1 368	1 498	9.5	8 155	9 238	13.3
Royaume-Uni	806	806	0	3 815	4 500	18
Pays-Bas	119	142	19.3	519	662	27.6
Autriche	135	118	-12.6	912	928	1.8
Irlande	76	73	-3.9	665	481	-27.7
Slovaquie	28	45	60.7	201	189	-6
Espagne	66	44	-33.3	413	273	-33.9
Pologne	47	41	-12.8	290	270	-6.9
Italie	10	10	0	64	63	-1.6
Uebl	24	10	-58.3	359	77	-78.6
République Tchèque	9	9	0	64	76	18.8
pays tiers	0	0	0	2	0	0

Source : Douanes



Source : Douanes



Source : Douanes

Total des exportations (tonnes): autres fromages

libpays	juin 2013	juin 2014	évolution (%)	cumul 2013	cumul 2014	évolution (%)
total	5 812	5 723	-1.5	37 289	33 072	-11.3
UE à 27	4 419	4 330	-2	26 905	25 337	-5.8
Uebl	1 190	1 448	21.7	7 865	8 080	2.7
Allemagne	1 109	753	-32.1	6 077	5 037	-17.1
Espagne	755	687	-9	5 211	4 111	-21.1
Italie	603	554	-8.1	3 461	3 049	-11.9
Danemark	205	391	90.7	1 315	1 832	39.3
Pays-Bas	121	241	99.2	973	1 470	51.1
Royaume-Uni	100	104	4	665	496	-25.4
pays tiers	1 393	1 393	0	10 383	7 735	-25.5
Suisse	334	416	24.6	2 300	2 322	1
États-Unis D'amérique	414	144	-65.2	2 024	921	-54.5
Liban	97	129	33	513	555	8.2

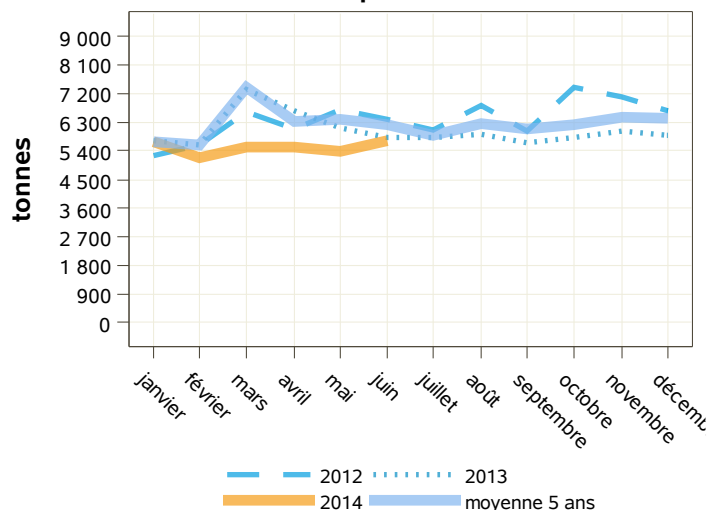
Source : Douanes

Total des importations (tonnes) : autres fromages

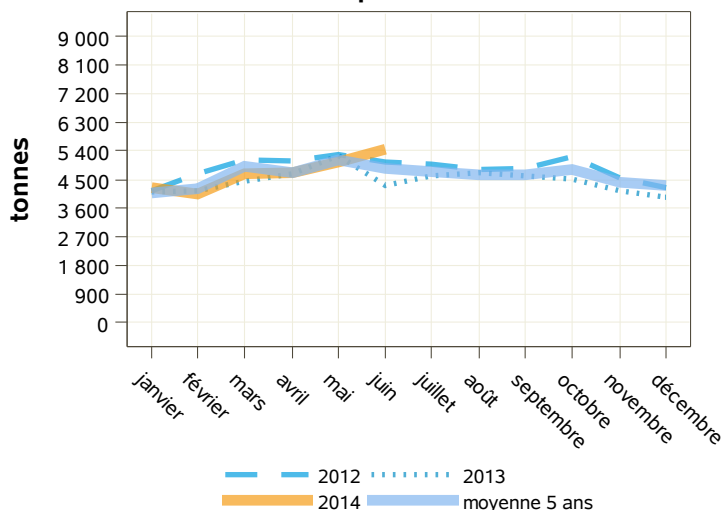
libpays	juin 2013	juin 2014	évolution (%)	cumul 2013	cumul 2014	évolution (%)
total	4 328	5 437	25.6	26 949	28 167	4.5
UE à 27	4 318	5 383	24.7	26 629	28 018	5.2
Italie	1 680	1 678	-0.1	9 836	9 689	-1.5
Uebl	550	656	19.3	3 442	3 558	3.4
Allemagne	571	607	6.3	3 376	3 530	4.6
Pays-Bas	451	592	31.3	4 098	3 110	-24.1
Royaume-Uni	364	560	53.8	1 608	3 018	87.7
Grèce	237	393	65.8	1 110	1 504	35.5
Danemark	180	291	61.7	1 169	1 316	12.6
Espagne	49	246	402	342	583	70.5
Irlande	45	107	137.8	213	477	123.9
République Tchèque	98	91	-7.1	838	429	-48.8
pays tiers	10	54	440	320	149	-53.4

Source : Douanes

exportations



importations



Source : Douanes

Source : Douanes

Total des exportations (tonnes): laits concentrés

libpays	juin 2013	juin 2014	évolution (%)	cumul 2013	cumul 2014	évolution (%)
total	8 371	5 162	-38.3	59 826	38 556	-35.6
UE à 27	8 333	4 999	-40	59 508	38 014	-36.1
Allemagne	1 246	2 192	75.9	10 123	15 799	56.1
Pays-Bas	261	739	183.1	1 645	3 782	129.9
Uebl	164	505	207.9	830	3 597	333.4
Hongrie	0	438	0	28	1 711	6010.7
Royaume-Uni	586	382	-34.8	4 027	3 868	-3.9
Pologne	0	298	0	1 149	1 813	57.8
Italie	4 690	140	-97	24 477	466	-98.1
Grèce	4	137	3325	934	457	-51.1
Espagne	1 353	92	-93.2	14 181	4 591	-67.6
Suède	3	0	0	1 967	1 389	-29.4
pays tiers	38	162	326.3	318	542	70.4
Chine	0	103	0	76	309	306.6

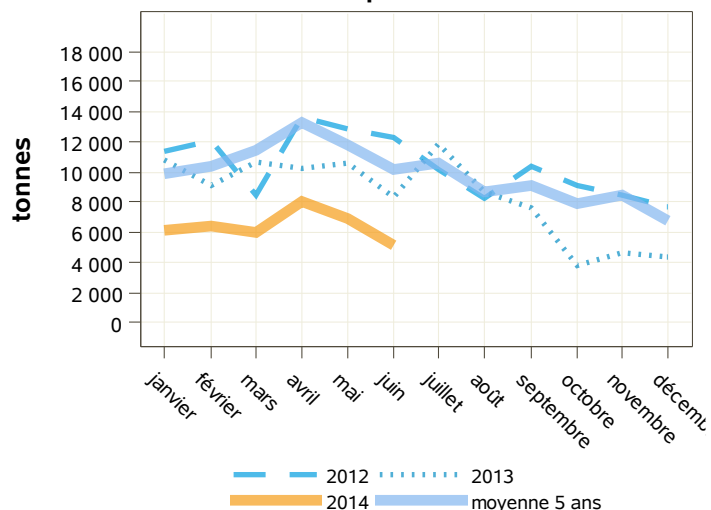
Source : Douanes

Total des importations (tonnes) : laits concentrés

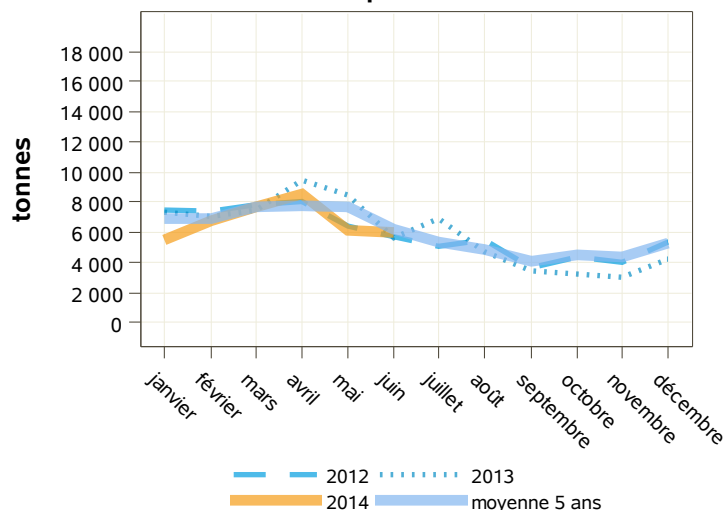
libpays	juin 2013	juin 2014	évolution (%)	cumul 2013	cumul 2014	évolution (%)
total	5 627	5 984	6.3	45 361	40 612	-10.5
UE à 27	5 627	5 784	2.8	45 361	40 139	-11.5
Uebl	1 985	2 571	29.5	26 210	21 391	-18.4
Allemagne	1 030	1 390	35	6 961	7 370	5.9
Espagne	1 275	885	-30.6	5 228	6 939	32.7
Royaume-Uni	473	417	-11.8	1 348	2 034	50.9
Grèce	0	291	0	0	625	0
Pays-Bas	716	227	-68.3	3 672	1 417	-61.4
Lituanie	0	2	0	1	21	2000
Italie	1	1	0	29	9	-69
Portugal	4	1	-75	43	34	-20.9
République Tchèque	144	0	0	1 843	239	-87
Pologne	0	0	0	14	26	85.7
pays tiers	0	200	0	0	473	0
Niger	0	200	0	0	473	0

Source : Douanes

exportations



importations



Source : Douanes

Source : Douanes

Total des exportations (tonnes): laits concentrés vrac

libpays	juin 2013	juin 2014	évolution (%)	cumul 2013	cumul 2014	évolution (%)
total	8 353	5 114	-38.8	59 646	38 431	-35.6
UE à 27	8 323	4 987	-40.1	59 460	37 967	-36.1
Allemagne	1 246	2 192	75.9	10 121	15 798	56.1
Pays-Bas	261	739	183.1	1 645	3 782	129.9
Uebl	159	496	211.9	807	3 569	342.3
Hongrie	0	438	0	28	1 711	6010.7
Royaume-Uni	586	382	-34.8	4 027	3 868	-3.9
Pologne	0	298	0	1 149	1 813	57.8
Italie	4 690	140	-97	24 475	466	-98.1
Grèce	4	137	3325	934	457	-51.1
Espagne	1 352	92	-93.2	14 174	4 582	-67.7
Suède	3	0	0	1 965	1 389	-29.3
pays tiers	30	127	323.3	186	463	148.9
Chine	0	87	0	1	292	29100

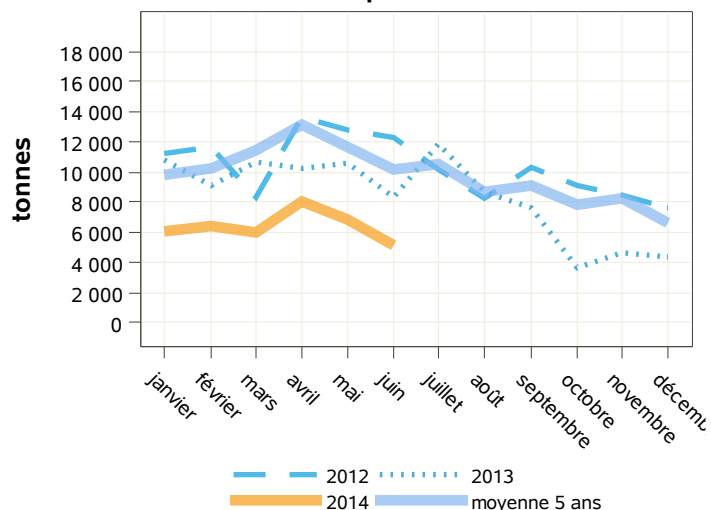
Source : Douanes

Total des importations (tonnes) : laits concentrés vrac

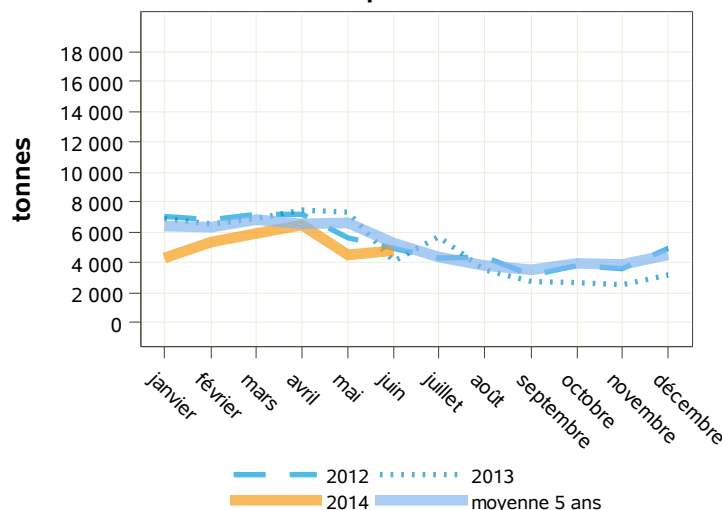
libpays	juin 2013	juin 2014	évolution (%)	cumul 2013	cumul 2014	évolution (%)
total	4 133	4 834	17	39 424	31 547	-20
UE à 27	4 133	4 834	17	39 424	31 547	-20
Uebl	1 352	2 213	63.7	22 920	17 627	-23.1
Allemagne	1 029	1 379	34	6 958	7 305	5
Royaume-Uni	473	417	-11.8	1 346	2 030	50.8
Espagne	419	311	-25.8	2 671	2 217	-17
Grèce	0	291	0	0	625	0
Pays-Bas	716	222	-69	3 626	1 407	-61.2
Lituanie	0	2	0	1	21	2000
Autriche	0	0	0	0	24	0
République Tchèque	144	0	0	1 843	239	-87
Italie	1	0	-100	29	8	-72.4
Pologne	0	0	0	14	26	85.7
pays tiers	0	0	0	0	0	0
Colombie	0	0	0	0	0	0

Source : Douanes

exportations



importations



Source : Douanes

Source : Douanes

Total des exportations (tonnes): laits concentrés conditionnés

libpays	juin 2013	juin 2014	évolution (%)	cumul 2013	cumul 2014	évolution (%)
total	18	48	166.7	180	125	-30.6
UE à 27	9	12	33.3	48	47	-2.1
Uebl	5	10	100	24	28	16.7
Chypre	1	1	0	3	3	0
Espagne	1	1	0	7	9	28.6
Finlande	2	1	-50	7	4	-42.9
pays tiers	9	35	288.9	132	78	-40.9
Chine	0	17	0	75	17	-77.3
Singapour	0	10	0	0	10	0
Émirats Arabes Unis	2	2	0	8	12	50
Philippines	2	2	0	11	11	0
République Dominicaine	0	1	0	1	2	100
Polynésie Française	1	1	0	7	3	-57.1
Arabie Saoudite	1	1	0	3	1	-66.7
Jordanie	1	0	0	2	3	50
Koweït	0	0	0	2	3	50

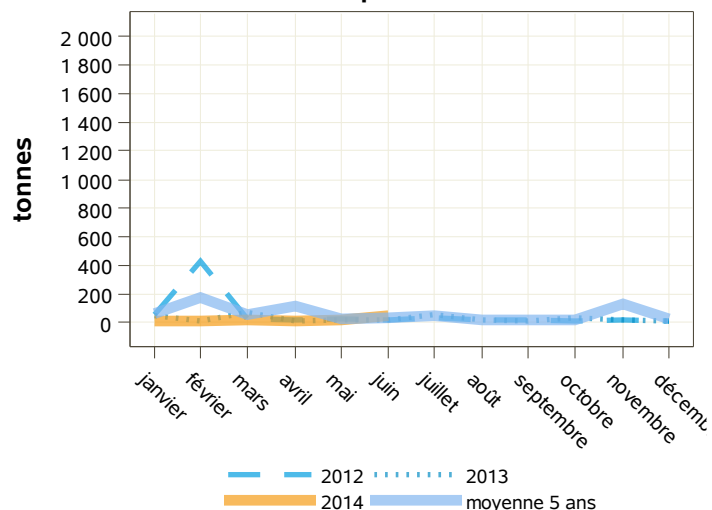
Source : Douanes

Total des importations (tonnes) : laits concentrés conditionnés

libpays	juin 2013	juin 2014	évolution (%)	cumul 2013	cumul 2014	évolution (%)
total	1 494	1 151	-23	5 937	9 065	52.7
UE à 27	1 494	951	-36.3	5 937	8 592	44.7
Espagne	857	574	-33	2 557	4 722	84.7
Uebl	633	359	-43.3	3 289	3 764	14.4
Allemagne	0	11	0	2	65	3150
Pays-Bas	0	5	0	46	10	-78.3
Royaume-Uni	0	1	0	2	4	100
Italie	0	1	0	0	1	0
Portugal	4	1	-75	41	28	-31.7
pays tiers	0	200	0	0	473	0
Niger	0	200	0	0	473	0

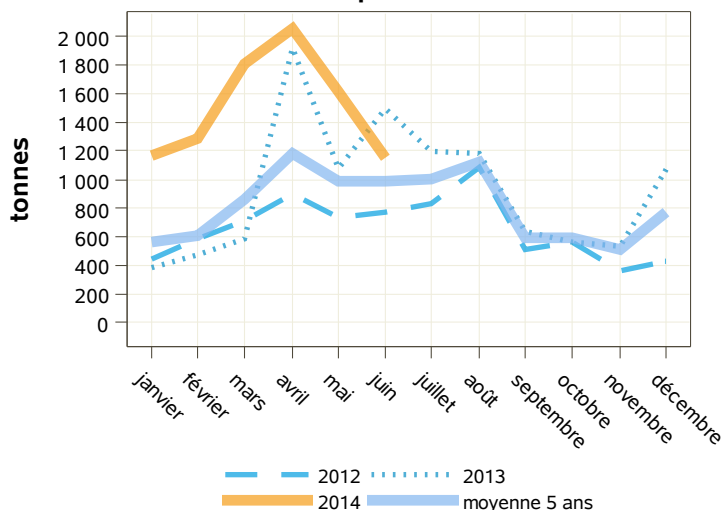
Source : Douanes

exportations



Source : Douanes

importations



Source : Douanes

Total des exportations (tonnes): lactosérum en poudre

libpays	juin 2013	juin 2014	évolution (%)	cumul 2013	cumul 2014	évolution (%)
total	25 529	25 429	-0.4	168 400	163 462	-2.9
UE à 27	12 740	12 331	-3.2	84 026	78 502	-6.6
Pays-Bas	5 579	5 120	-8.2	38 760	33 515	-13.5
Uebl	1 715	1 638	-4.5	12 069	12 032	-0.3
Allemagne	1 900	1 292	-32	9 322	8 142	-12.7
Italie	1 590	1 286	-19.1	8 784	8 833	0.6
Espagne	874	994	13.7	5 796	5 833	0.6
pays tiers	12 789	13 098	2.4	84 374	84 945	0.7
Chine	4 975	5 126	3	26 249	28 802	9.7
Indonésie	933	1 339	43.5	12 307	12 589	2.3
Thaïlande	660	954	44.5	3 676	4 359	18.6
Russie	285	676	137.2	2 266	3 814	68.3
Malaysia	1 071	582	-45.7	5 992	6 313	5.4

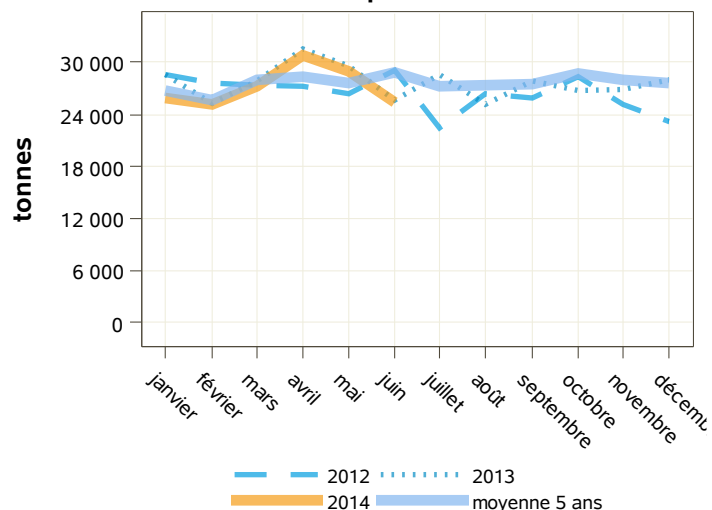
Source : Douanes

Total des importations (tonnes) : lactosérum en poudre

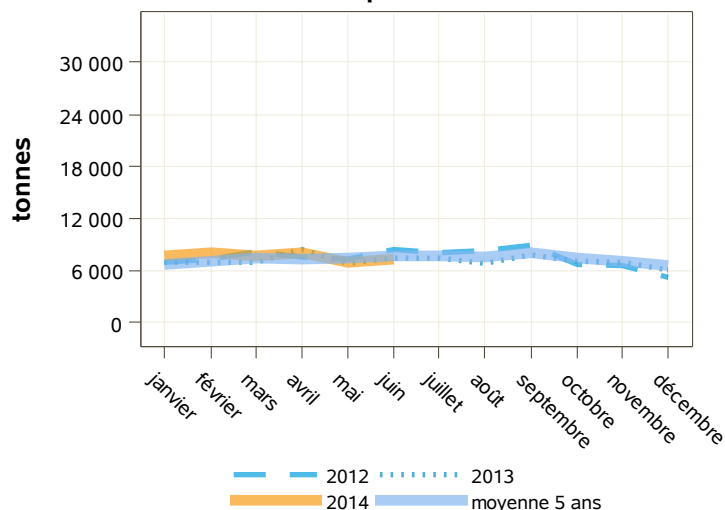
libpays	juin 2013	juin 2014	évolution (%)	cumul 2013	cumul 2014	évolution (%)
total	7 362	7 303	-0.8	43 621	45 618	4.6
UE à 27	7 322	7 301	-0.3	43 296	45 573	5.3
Espagne	1 538	2 080	35.2	10 586	11 682	10.4
Allemagne	1 757	2 070	17.8	8 676	12 102	39.5
Italie	1 641	1 144	-30.3	10 606	8 489	-20
Pays-Bas	1 315	929	-29.4	7 770	6 725	-13.4
Irlande	388	559	44.1	1 294	2 358	82.2
Lituanie	130	202	55.4	942	1 168	24
Pologne	93	138	48.4	846	1 165	37.7
Royaume-Uni	88	65	-26.1	490	696	42
Danemark	115	62	-46.1	707	527	-25.5
Uebl	25	48	92	421	251	-40.4
pays tiers	40	2	-95	326	45	-86.2

Source : Douanes

exportations



importations



Source : Douanes

Source : Douanes

Total des exportations (tonnes): lactosérum liquide

libpays	juin 2013	juin 2014	évolution (%)	cumul 2013	cumul 2014	évolution (%)
total	186	1 078	479.6	2 313	6 072	162.5
UE à 27	186	1 054	466.7	2 190	5 977	172.9
Espagne	0	473	0	415	2 792	572.8
Pays-Bas	67	356	431.3	421	804	91
Uebl	53	136	156.6	500	676	35.2
Italie	0	55	0	59	1 195	1925.4
Allemagne	66	29	-56.1	771	480	-37.7
Danemark	0	5	0	0	5	0
Grèce	0	0	0	21	22	4.8
Pologne	0	0	0	0	1	0
Portugal	0	0	0	1	1	0
pays tiers	0	24	0	123	92	-25.2
Philippines	0	24	0	0	48	0
Mexique	0	0	0	0	21	0
Zimbabwe	0	0	0	0	23	0

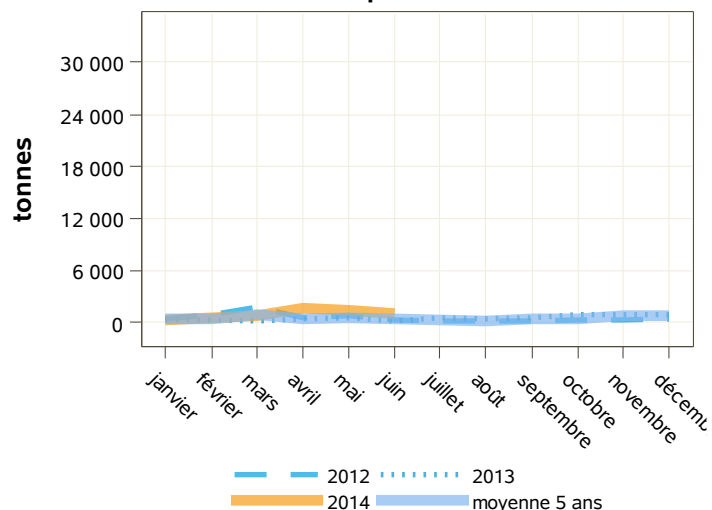
Source : Douanes

Total des importations (tonnes) : lactosérum liquide

libpays	juin 2013	juin 2014	évolution (%)	cumul 2013	cumul 2014	évolution (%)
total	24 832	30 039	21	149 670	189 050	26.3
UE à 27	21 494	25 670	19.4	128 765	164 433	27.7
Italie	15 305	20 059	31.1	90 852	124 195	36.7
Allemagne	4 446	3 385	-23.9	25 661	19 167	-25.3
Uebl	742	2 027	173.2	6 927	15 734	127.1
Royaume-Uni	718	137	-80.9	2 629	2 583	-1.7
Espagne	114	62	-45.6	1 266	182	-85.6
Pays-Bas	108	0	0	868	2 571	196.2
pays tiers	3 338	4 369	30.9	20 905	24 618	17.8
Suisse	3 338	4 369	30.9	20 905	24 618	17.8

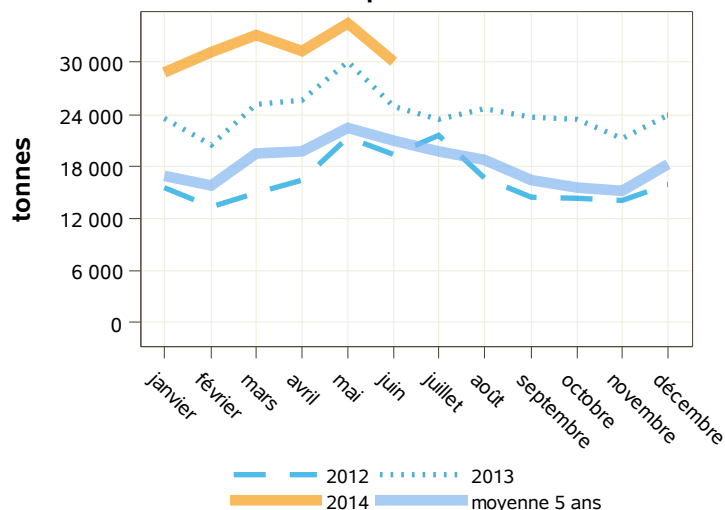
Source : Douanes

exportations



Source : Douanes

importations



Source : Douanes

Total des exportations (tonnes): composants naturels du lait

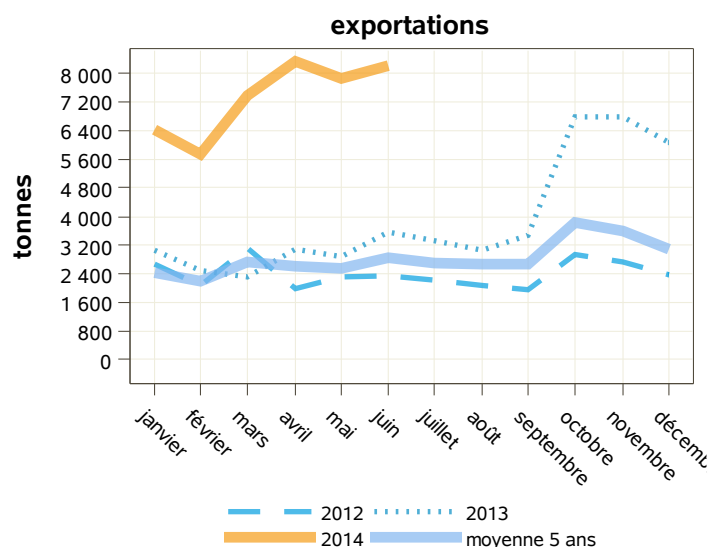
libpays	juin 2013	juin 2014	évolution (%)	cumul 2013	cumul 2014	évolution (%)
total	3 541	8 226	132.3	17 335	43 928	153.4
UE à 27	2 840	7 786	174.2	14 150	39 697	180.5
Italie	1 093	5 766	427.5	3 834	28 691	648.3
Espagne	602	810	34.6	3 561	3 627	1.9
Uebl	342	421	23.1	2 408	2 774	15.2
Allemagne	383	366	-4.4	1 771	1 698	-4.1
Pays-Bas	24	124	416.7	621	1 168	88.1
Pologne	143	86	-39.9	629	429	-31.8
Royaume-Uni	73	84	15.1	512	542	5.9
pays tiers	702	440	-37.3	3 183	4 231	32.9
Philippines	0	96	0	168	529	214.9
Bangladesh	0	72	0	96	152	58.3
Maroc	425	66	-84.5	1 115	1 126	1
Corée Du Sud	21	43	104.8	255	383	50.2

Source : Douanes

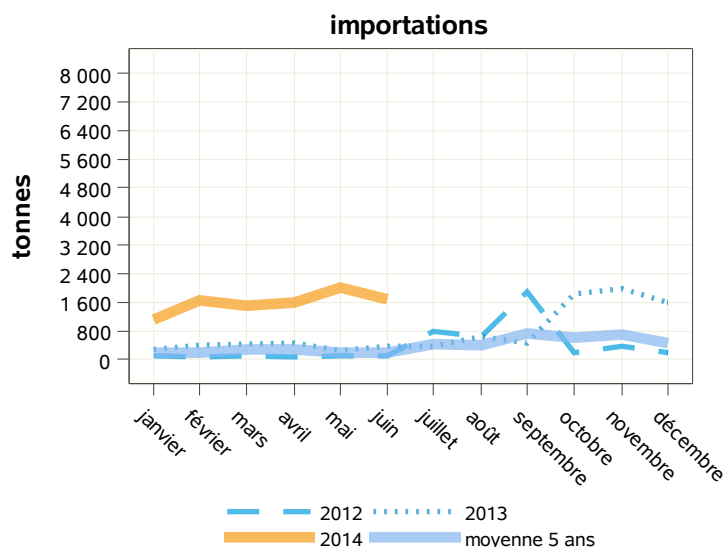
Total des importations (tonnes) : composants naturels du lait

libpays	juin 2013	juin 2014	évolution (%)	cumul 2013	cumul 2014	évolution (%)
total	356	1 682	372.5	2 276	9 569	320.4
UE à 27	356	1 682	372.5	2 276	9 528	318.6
Uebl	27	1 455	5288.9	129	8 052	6141.9
Irlande	25	157	528	332	725	118.4
Allemagne	1	19	1800	1 032	207	-79.9
Espagne	16	15	-6.3	78	93	19.2
Royaume-Uni	7	15	114.3	40	37	-7.5
Pays-Bas	272	9	-96.7	598	358	-40.1
Pologne	0	7	0	0	18	0
Finlande	6	3	-50	18	12	-33.3
Italie	1	2	100	13	28	115.4
pays tiers	0	1	0	0	40	0
Nouvelle-Zélande	0	1	0	0	2	0
Suisse	0	0	0	0	38	0

Source : Douanes



Source : Douanes



Source : Douanes

Total des exportations (tonnes): caséines et caséinates

libpays	juin 2013	juin 2014	évolution (%)	cumul 2013	cumul 2014	évolution (%)
total	2 237	3 008	34.5	15 415	16 912	9.7
UE à 27	1 383	1 605	16.1	9 631	9 542	-0.9
Espagne	267	398	49.1	1 951	1 953	0.1
Italie	386	336	-13	2 263	2 323	2.7
Pays-Bas	121	210	73.6	1 003	1 112	10.9
Allemagne	243	207	-14.8	1 696	1 575	-7.1
Uebl	116	126	8.6	1 152	601	-47.8
Pologne	109	114	4.6	528	682	29.2
pays tiers	854	1 403	64.3	5 784	7 370	27.4
États-Unis D'amérique	97	259	167	1 157	911	-21.3
Tunisie	171	196	14.6	807	823	2
Arabie Saoudite	45	180	300	68	630	826.5
Égypte	151	142	-6	669	938	40.2
Maroc	57	131	129.8	449	628	39.9
Mexique	24	86	258.3	226	768	239.8

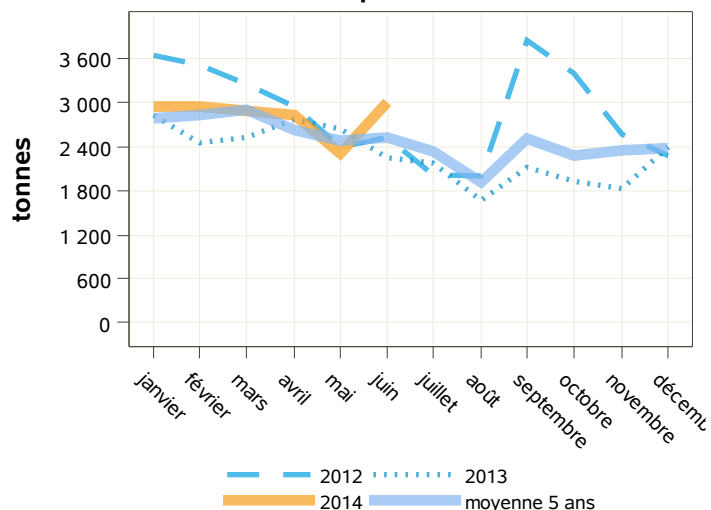
Source : Douanes

Total des importations (tonnes) : caséines et caséinates

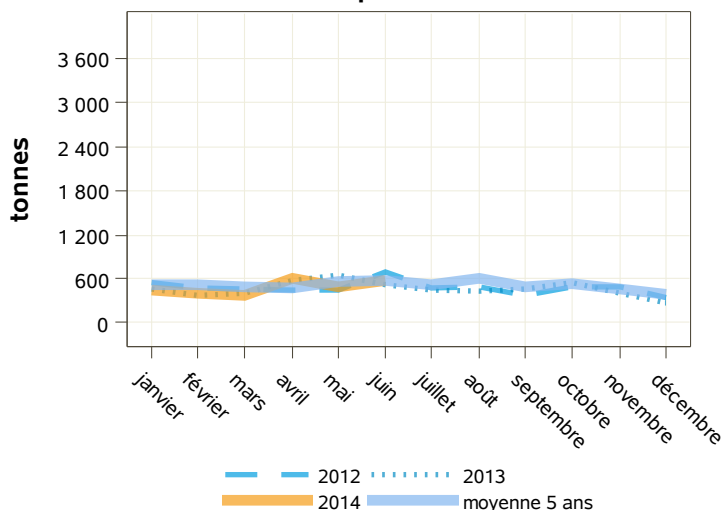
libpays	juin 2013	juin 2014	évolution (%)	cumul 2013	cumul 2014	évolution (%)
total	515	577	12	2 976	2 900	-2.6
UE à 27	426	465	9.2	2 414	2 515	4.2
Pays-Bas	127	202	59.1	858	687	-19.9
Irlande	163	135	-17.2	524	594	13.4
Allemagne	22	72	227.3	437	448	2.5
Espagne	9	19	111.1	58	77	32.8
Danemark	75	13	-82.7	295	537	82
Pologne	19	12	-36.8	71	59	-16.9
Italie	6	9	50	33	59	78.8
pays tiers	89	112	25.8	562	385	-31.5
Nouvelle-Zélande	43	88	104.7	133	209	57.1
Ukraine	0	16	0	30	26	-13.3
Inde	25	9	-64	131	86	-34.4
Chine	0	0	0	151	44	-70.9

Source : Douanes

exportations



importations



Source : Douanes

Source : Douanes

Total des exportations (tonnes): yoghourts

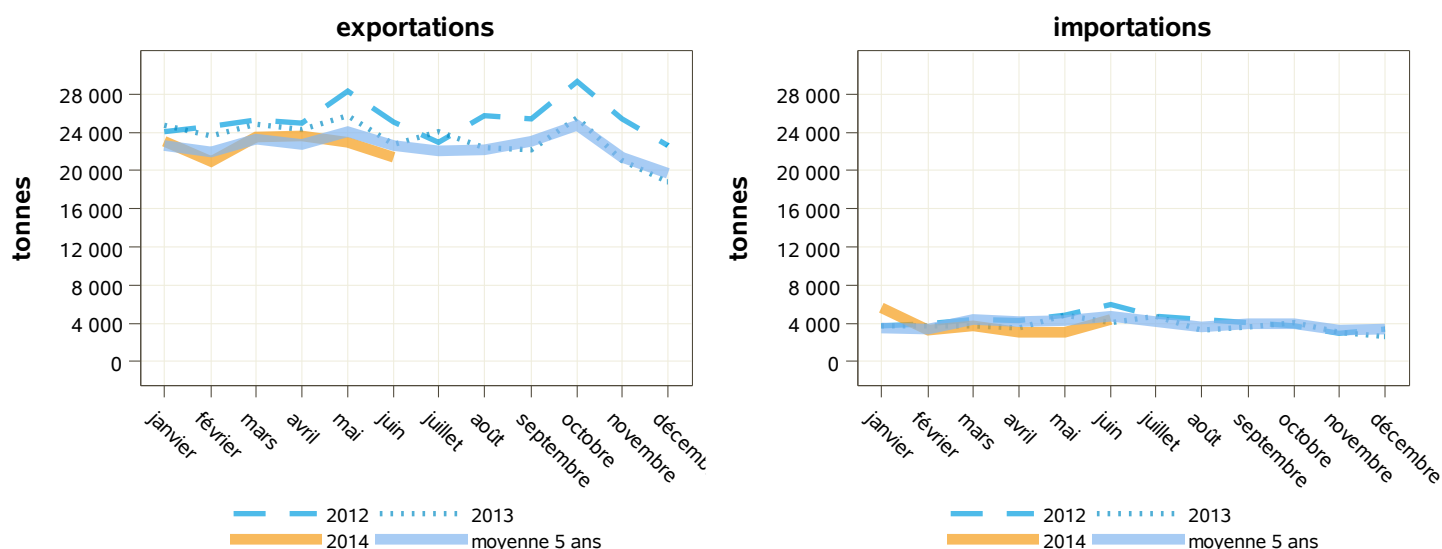
libpays	juin 2013	juin 2014	évolution (%)	cumul 2013	cumul 2014	évolution (%)
total	22 691	21 437	-5.5	146 139	135 824	-7.1
UE à 27	22 305	20 988	-5.9	143 543	133 328	-7.1
Espagne	9 412	9 105	-3.3	62 086	59 077	-4.8
Royaume-Uni	5 106	4 294	-15.9	28 811	26 972	-6.4
Uebl	3 556	3 653	2.7	24 831	23 223	-6.5
Portugal	2 017	1 414	-29.9	12 153	8 394	-30.9
Italie	702	1 045	48.9	5 662	6 303	11.3
Irlande	576	522	-9.4	3 216	3 134	-2.5
Pays-Bas	420	405	-3.6	2 579	2 404	-6.8
Suède	274	230	-16.1	1 968	1 490	-24.3
Allemagne	90	143	58.9	883	1 212	37.3
pays tiers	386	450	16.6	2 595	2 493	-3.9
Russie	228	200	-12.3	1 535	1 000	-34.9
Suisse	81	188	132.1	449	1 100	145

Source : Douanes

Total des importations (tonnes) : yoghourts

libpays	juin 2013	juin 2014	évolution (%)	cumul 2013	cumul 2014	évolution (%)
total	4 078	4 541	11.4	23 994	23 503	-2
UE à 27	3 995	4 462	11.7	23 391	22 904	-2.1
Allemagne	1 796	2 281	27	11 944	9 838	-17.6
Espagne	1 248	1 101	-11.8	6 058	5 744	-5.2
Uebl	223	369	65.5	1 971	1 688	-14.4
Autriche	268	192	-28.4	1 344	1 055	-21.5
Slovaquie	254	155	-39	1 113	477	-57.1
Royaume-Uni	91	113	24.2	281	3 267	1062.6
Grèce	72	78	8.3	371	404	8.9
Pays-Bas	20	76	280	120	171	42.5
Pologne	0	49	0	0	49	0
Danemark	20	35	75	144	136	-5.6
pays tiers	83	79	-4.8	603	599	-0.7
Suisse	82	79	-3.7	593	598	0.8

Source : Douanes



Source : Douanes

Source : Douanes

Total des exportations (tonnes): yogourts naturels

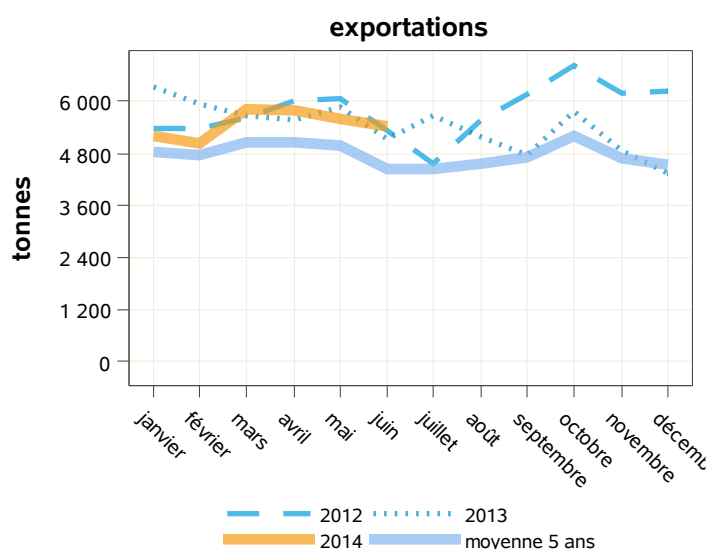
libpays	juin 2013	juin 2014	évolution (%)	cumul 2013	cumul 2014	évolution (%)
total	5 121	5 412	5.7	34 518	32 879	-4.7
UE à 27	4 954	5 234	5.7	33 428	31 616	-5.4
Uebl	1 972	2 047	3.8	14 255	12 887	-9.6
Espagne	1 734	1 988	14.6	11 603	11 723	1
Royaume-Uni	384	384	0	2 242	2 023	-9.8
Portugal	311	290	-6.8	1 643	1 712	4.2
Pays-Bas	206	173	-16	1 239	1 087	-12.3
Italie	137	136	-0.7	948	837	-11.7
Finlande	39	42	7.7	316	281	-11.1
Irlande	23	37	60.9	127	195	53.5
Allemagne	64	34	-46.9	619	477	-22.9
pays tiers	167	178	6.6	1 090	1 260	15.6
Suisse	50	128	156	219	803	266.7
Russie	113	48	-57.5	845	446	-47.2

Source : Douanes

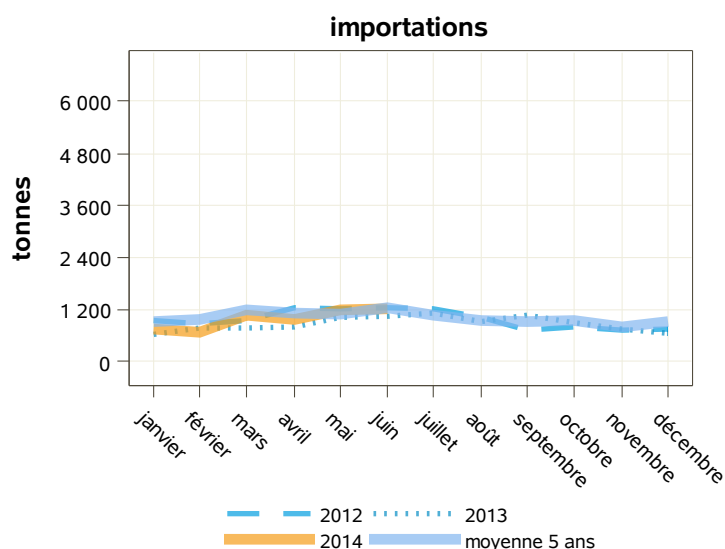
Total des importations (tonnes) : yogourts naturels

libpays	juin 2013	juin 2014	évolution (%)	cumul 2013	cumul 2014	évolution (%)
total	1 045	1 234	18.1	5 062	5 930	17.1
UE à 27	1 044	1 233	18.1	5 057	5 925	17.2
Espagne	344	489	42.2	1 092	2 225	103.8
Allemagne	350	251	-28.3	2 050	1 273	-37.9
Uebl	34	126	270.6	643	353	-45.1
Royaume-Uni	73	98	34.2	219	887	305
Autriche	159	94	-40.9	531	571	7.5
Grèce	59	50	-15.3	303	306	1
Pologne	0	49	0	0	49	0
Danemark	20	35	75	144	136	-5.6
Slovaquie	0	19	0	0	51	0
Pays-Bas	6	10	66.7	42	45	7.1
pays tiers	1	1	0	5	4	-20

Source : Douanes



Source : Douanes



Source : Douanes

Total des exportations (tonnes): yogourts aromatisés

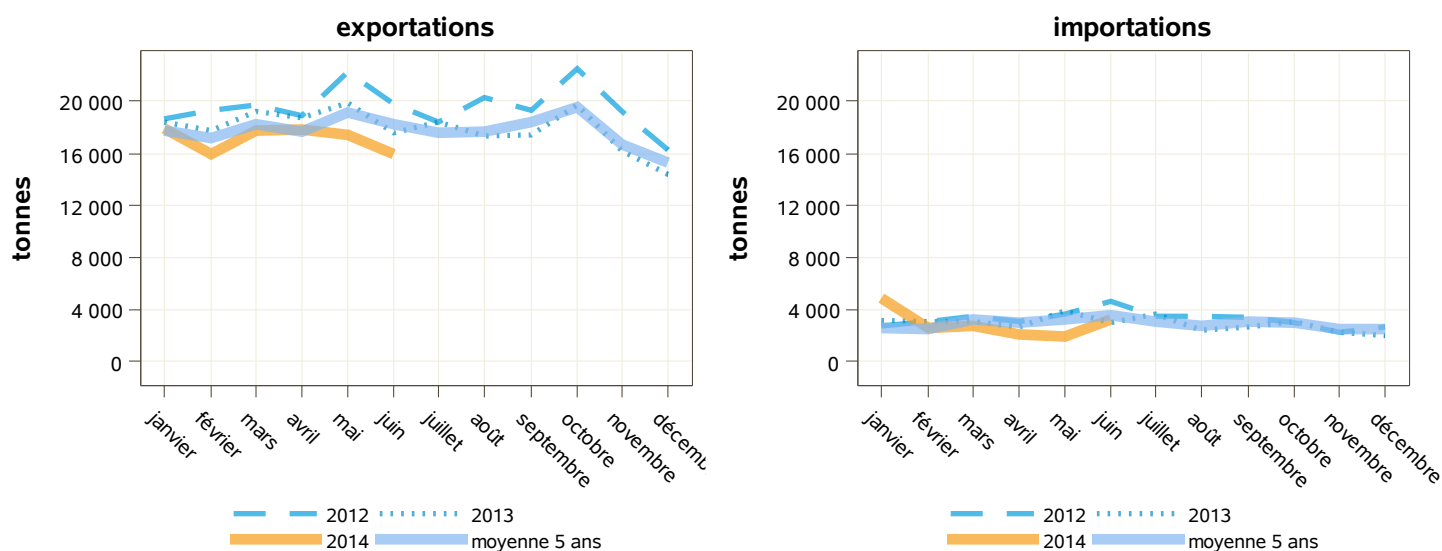
libpays	juin 2013	juin 2014	évolution (%)	cumul 2013	cumul 2014	évolution (%)
total	17 570	16 026	-8.8	111 621	102 944	-7.8
UE à 27	17 351	15 754	-9.2	110 116	101 711	-7.6
Espagne	7 679	7 117	-7.3	50 482	47 354	-6.2
Royaume-Uni	4 722	3 910	-17.2	26 569	24 949	-6.1
Uebl	1 584	1 606	1.4	10 576	10 335	-2.3
Portugal	1 706	1 124	-34.1	10 510	6 682	-36.4
Italie	564	908	61	4 714	5 466	16
Irlande	552	485	-12.1	3 089	2 939	-4.9
Pays-Bas	214	232	8.4	1 340	1 317	-1.7
Suède	259	217	-16.2	1 770	1 405	-20.6
Allemagne	26	109	319.2	264	735	178.4
pays tiers	220	272	23.6	1 505	1 233	-18.1
Russie	115	152	32.2	690	554	-19.7

Source : Douanes

Total des importations (tonnes) : yogourts aromatisés

libpays	juin 2013	juin 2014	évolution (%)	cumul 2013	cumul 2014	évolution (%)
total	3 033	3 307	9	18 932	17 573	-7.2
UE à 27	2 951	3 228	9.4	18 334	16 978	-7.4
Allemagne	1 447	2 030	40.3	9 894	8 565	-13.4
Espagne	905	612	-32.4	4 966	3 519	-29.1
Uebl	189	243	28.6	1 329	1 335	0.5
Slovaquie	254	137	-46.1	1 113	425	-61.8
Autriche	109	98	-10.1	813	485	-40.3
Pays-Bas	13	66	407.7	78	126	61.5
Grèce	13	27	107.7	69	98	42
Royaume-Uni	18	15	-16.7	62	2 380	3738.7
Italie	2	1	-50	5	42	740
pays tiers	82	79	-3.7	598	594	-0.7
Suisse	81	79	-2.5	589	594	0.8

Source : Douanes



Source : Douanes

Source : Douanes

Total des exportations (tonnes): autres laits fermentés

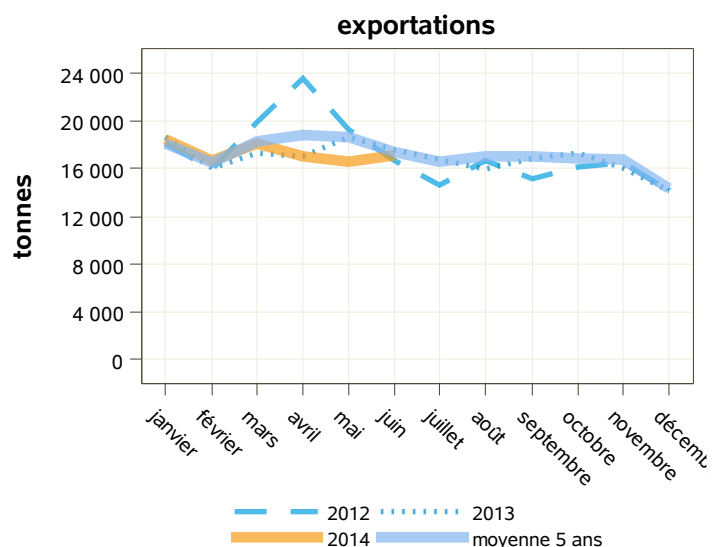
libpays	juin 2013	juin 2014	évolution (%)	cumul 2013	cumul 2014	évolution (%)
total	17 514	17 088	-2.4	105 076	103 973	-1
UE à 27	17 171	16 552	-3.6	101 907	101 280	-0.6
Royaume-Uni	9 677	8 554	-11.6	50 887	53 194	4.5
Uebl	2 096	1 998	-4.7	14 085	13 377	-5
Espagne	1 744	1 725	-1.1	11 338	11 482	1.3
Pays-Bas	1 196	1 556	30.1	8 697	7 328	-15.7
Italie	935	1 012	8.2	6 186	6 151	-0.6
Allemagne	641	487	-24	4 053	3 242	-20
Irlande	403	455	12.9	3 338	2 985	-10.6
Pologne	72	214	197.2	582	517	-11.2
République Tchèque	7	186	2557.1	110	516	369.1
Portugal	185	172	-7	1 424	1 136	-20.2
Suède	142	83	-41.5	682	650	-4.7
pays tiers	344	536	55.8	3 169	2 692	-15.1
Suisse	187	145	-22.5	1 251	1 038	-17

Source : Douanes

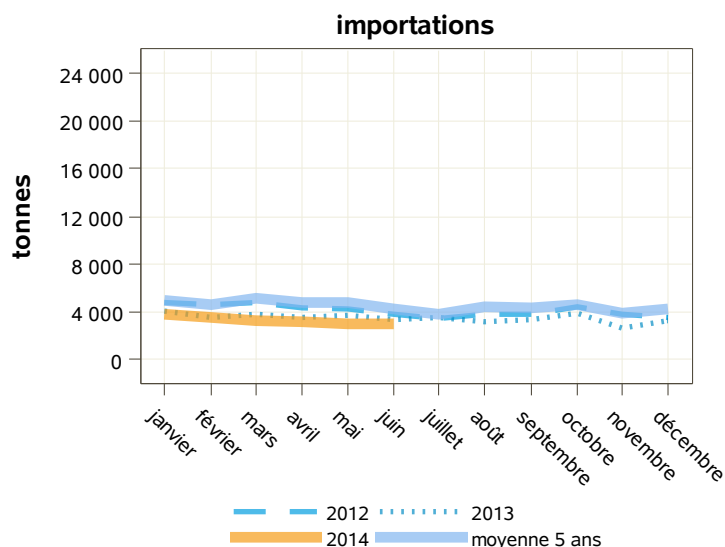
Total des importations (tonnes) : autres laits fermentés

libpays	juin 2013	juin 2014	évolution (%)	cumul 2013	cumul 2014	évolution (%)
total	3 362	3 089	-8.1	22 000	20 022	-9
UE à 27	3 361	3 045	-9.4	21 845	18 363	-15.9
Uebl	2 275	2 244	-1.4	15 554	13 112	-15.7
Allemagne	717	446	-37.8	3 330	2 821	-15.3
Espagne	179	274	53.1	1 580	1 281	-18.9
Grèce	0	43	0	0	46	0
Pays-Bas	176	13	-92.6	1 201	945	-21.3
Italie	1	10	900	11	36	227.3
Portugal	12	10	-16.7	113	92	-18.6
Pologne	0	3	0	0	3	0
Royaume-Uni	1	1	0	50	4	-92
Irlande	0	0	0	0	24	0
pays tiers	0	44	0	155	1 659	970.3
Suisse	0	44	0	152	1 659	991.4

Source : Douanes



Source : Douanes



Source : Douanes

Total des exportations (tonnes): aliments pour veaux

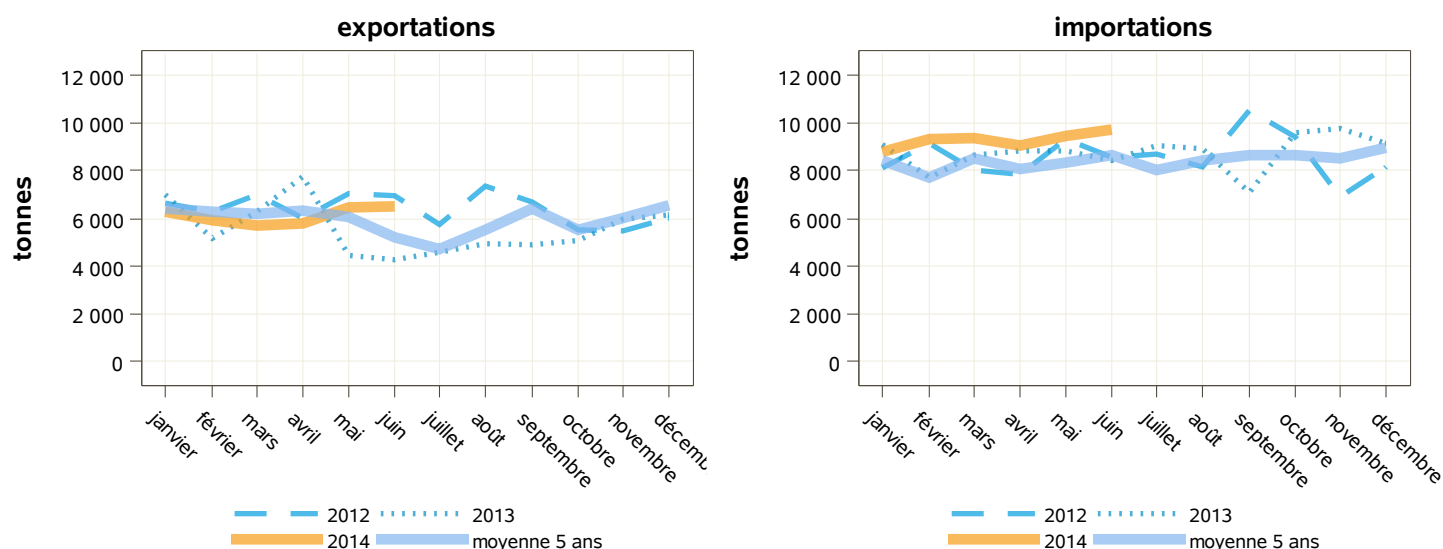
libpays	juin 2013	juin 2014	évolution (%)	cumul 2013	cumul 2014	évolution (%)
total	4 268	6 543	53.3	34 961	36 771	5.2
UE à 27	3 514	5 428	54.5	31 688	31 919	0.7
Italie	1 761	2 917	65.6	15 768	14 606	-7.4
Espagne	742	1 443	94.5	7 839	8 628	10.1
Uebl	167	414	147.9	2 191	1 757	-19.8
Allemagne	317	282	-11	1 398	1 941	38.8
Irlande	216	130	-39.8	2 186	1 925	-11.9
Grèce	68	68	0	683	655	-4.1
Pays-Bas	97	60	-38.1	456	659	44.5
pays tiers	754	1 091	44.7	3 253	4 766	46.5
Brésil	24	432	1700	480	1 056	120
Chine	36	120	233.3	84	345	310.7
Iran	48	110	129.2	164	419	155.5
Corée Du Sud	22	88	300	128	213	66.4
Thaïlande	48	72	50	180	222	23.3
Turquie	110	56	-49.1	306	430	40.5
Maroc	113	0	0	459	519	13.1

Source : Douanes

Total des importations (tonnes) : aliments pour veaux

libpays	juin 2013	juin 2014	évolution (%)	cumul 2013	cumul 2014	évolution (%)
total	8 462	9 743	15.1	51 547	55 673	8
UE à 27	8 462	9 743	15.1	51 547	55 657	8
Pays-Bas	7 685	9 200	19.7	47 624	52 136	9.5
Espagne	114	160	40.4	567	665	17.3
Uebl	78	138	76.9	777	1 338	72.2
Royaume-Uni	0	96	0	90	121	34.4
Allemagne	403	71	-82.4	1 811	743	-59
Danemark	115	37	-67.8	316	299	-5.4
Italie	0	21	0	25	158	532
Irlande	21	20	-4.8	171	151	-11.7
Pologne	46	0	0	117	46	-60.7
pays tiers	0	0	0	0	16	0
Chine	0	0	0	0	16	0

Source : Douanes



Source : Douanes

Source : Douanes

Total des exportations (tonnes): préparations alimentaires

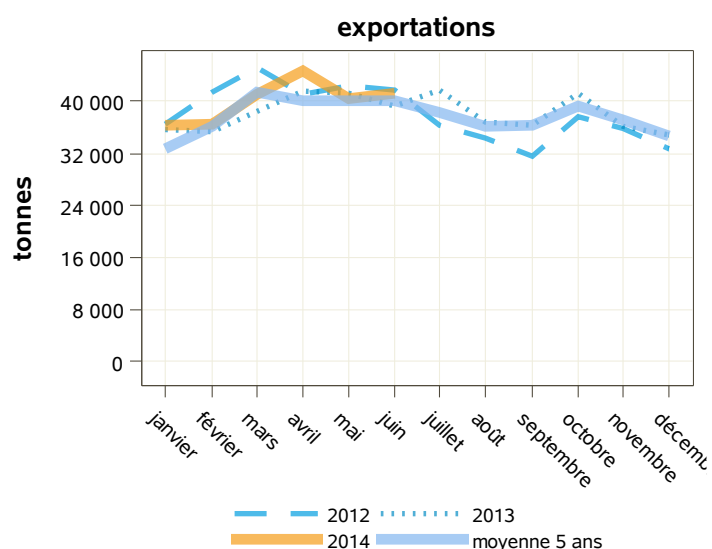
libpays	juin 2013	juin 2014	évolution (%)	cumul 2013	cumul 2014	évolution (%)
total	39 249	41 162	4.9	231 426	240 146	3.8
UE à 27	22 050	21 465	-2.7	128 367	129 659	1
Royaume-Uni	4 398	4 772	8.5	29 076	28 383	-2.4
Uebl	3 877	4 128	6.5	21 920	22 193	1.2
Espagne	3 764	3 310	-12.1	22 916	20 734	-9.5
Allemagne	2 943	2 820	-4.2	17 400	18 422	5.9
Italie	2 365	1 903	-19.5	12 726	12 151	-4.5
Pays-Bas	1 277	1 294	1.3	8 267	7 131	-13.7
Pologne	1 149	1 169	1.7	4 788	6 922	44.6
pays tiers	17 121	19 626	14.6	102 696	110 219	7.3
Émirats Arabes Unis	689	1 308	89.8	3 566	8 247	131.3
Russie	927	1 256	35.5	4 698	5 083	8.2
Niger	72	1 211	1581.9	358	2 239	525.4
Chine	1 014	869	-14.3	7 313	7 831	7.1

Source : Douanes

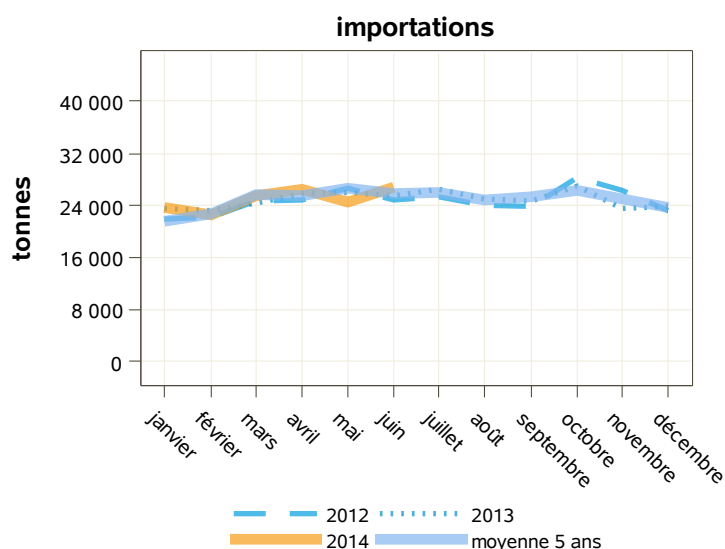
Total des importations (tonnes) : préparations alimentaires

libpays	juin 2013	juin 2014	évolution (%)	cumul 2013	cumul 2014	évolution (%)
total	25 498	26 881	5.4	148 514	149 295	0.5
UE à 27	24 704	25 960	5.1	142 865	143 502	0.4
Uebl	9 556	9 963	4.3	56 985	55 353	-2.9
Allemagne	6 382	6 494	1.8	36 382	36 163	-0.6
Pays-Bas	4 151	4 651	12	22 239	25 197	13.3
Espagne	1 853	2 088	12.7	10 529	10 240	-2.7
Italie	823	895	8.7	5 469	5 329	-2.6
Royaume-Uni	498	639	28.3	3 115	3 352	7.6
Irlande	385	301	-21.8	1 955	2 305	17.9
Pologne	232	269	15.9	1 973	1 854	-6
Danemark	196	196	0	1 234	993	-19.5
pays tiers	792	920	16.2	5 632	5 775	2.5
Suisse	394	316	-19.8	2 916	2 416	-17.1

Source : Douanes



Source : Douanes



Source : Douanes

Total des exportations (tonnes): autres, dont boissons à base de lait

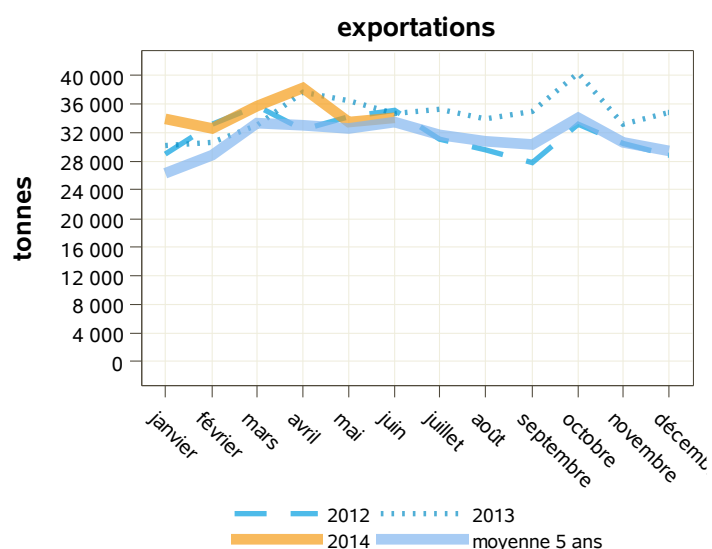
libpays	juin 2013	juin 2014	évolution (%)	cumul 2013	cumul 2014	évolution (%)
total	34 686	34 149	-1.5	202 701	208 198	2.7
UE à 27	14 781	14 972	1.3	82 755	88 681	7.2
Royaume-Uni	3 360	3 084	-8.2	21 522	18 625	-13.5
Allemagne	2 332	2 535	8.7	13 115	14 037	7
Espagne	2 189	2 256	3.1	12 946	12 185	-5.9
Uebl	2 011	2 033	1.1	9 645	10 471	8.6
Italie	1 537	1 382	-10.1	7 757	10 679	37.7
Pays-Bas	925	1 223	32.2	4 816	5 115	6.2
pays tiers	19 844	19 109	-3.7	119 612	119 209	-0.3
Algérie	1 374	1 542	12.2	7 037	9 187	30.6
Chine	3 309	1 317	-60.2	18 011	15 610	-13.3
Niger	40	1 206	2915	294	1 743	492.9
Arabie Saoudite	782	841	7.5	4 350	5 952	36.8
Nouvelle-Calédonie Et Dépendances	827	813	-1.7	4 328	4 487	3.7

Source : Douanes

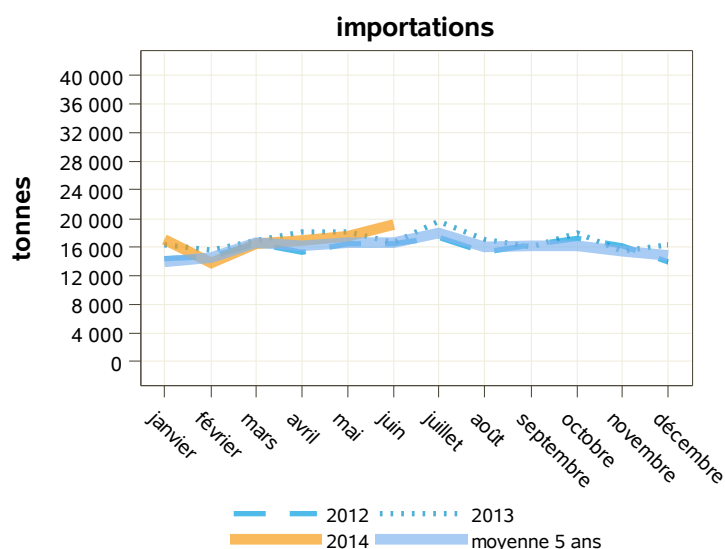
Total des importations (tonnes) : autres, dont boissons à base de lait

libpays	juin 2013	juin 2014	évolution (%)	cumul 2013	cumul 2014	évolution (%)
total	16 792	19 176	14.2	102 089	101 159	-0.9
UE à 27	16 181	18 341	13.3	97 070	95 675	-1.4
Allemagne	7 067	6 492	-8.1	40 836	35 434	-13.2
Uebl	2 122	3 128	47.4	12 360	14 744	19.3
Pays-Bas	2 444	3 007	23	15 076	16 647	10.4
Espagne	1 395	1 828	31	9 045	8 577	-5.2
Italie	1 447	1 422	-1.7	9 485	8 741	-7.8
Irlande	841	1 198	42.4	4 147	4 886	17.8
Royaume-Uni	233	406	74.2	1 570	2 106	34.1
Danemark	153	321	109.8	1 172	1 147	-2.1
Pologne	174	231	32.8	1 727	1 615	-6.5
pays tiers	608	834	37.2	4 992	5 470	9.6
Suisse	264	311	17.8	2 812	2 468	-12.2

Source : Douanes



Source : Douanes



Source : Douanes

Exportations de produits laitiers et produits à base de lait (tonnes)

produits	pays	juin 2013	juin 2014	évolution (%)	cumul 2013	cumul 2014	évolution (%)
laits liquides*	UE à 27	67 191	71 454	6.3	430 798	448 991	4.2
	pays tiers	7 494	7 989	6.6	46 310	48 918	5.6
	total	74 686	79 447	6.4	477 125	497 931	4.4
crèmes**	UE à 27	16 073	12 971	-19.3	125 417	93 755	-25.2
	pays tiers	4 263	4 519	6	24 263	26 894	10.8
	total	20 336	17 490	-14	149 681	120 649	-19.4
beurres	UE à 27	1 962	2 561	30.5	14 533	15 710	8.1
	pays tiers	2 529	2 218	-12.3	14 728	15 761	7
	total	4 496	4 781	6.3	29 297	31 484	7.5
beurres anhydres	UE à 27	531	929	75	5 263	7 209	37
	pays tiers	299	705	135.8	3 361	4 497	33.8
	total	830	1 634	96.9	8 624	11 706	35.7
laits écrémés en poudre	UE à 27	7 473	8 121	8.7	46 404	49 569	6.8
	pays tiers	6 146	11 771	91.5	42 726	75 412	76.5
	total	13 618	19 934	46.4	89 146	125 029	40.3
poudres grasses	UE à 27	3 657	3 041	-16.8	24 446	22 526	-7.9
	pays tiers	2 533	3 467	36.9	15 078	20 174	33.8
	total	6 190	6 508	5.1	39 530	42 700	8
fromages	UE à 27	44 408	43 749	-1.5	291 018	275 379	-5.4
	pays tiers	8 630	8 644	0.2	54 284	51 504	-5.1
	total	53 065	52 417	-1.2	345 462	327 000	-5.3
laits concentrés	UE à 27	8 333	4 999	-40	59 508	38 014	-36.1
	pays tiers	38	162	326.3	318	542	70.4
	total	8 371	5 162	-38.3	59 826	38 556	-35.6
lactosérum en poudre	UE à 27	12 740	12 331	-3.2	84 026	78 502	-6.6
	pays tiers	12 789	13 098	2.4	84 374	84 945	0.7
	total	25 529	25 429	-0.4	168 400	163 462	-2.9
lactosérum liquide	UE à 27	186	1 054	466.7	2 190	5 977	172.9
	pays tiers	0	24	0	123	92	-25.2
	total	186	1 078	479.6	2 313	6 072	162.5
composants naturels du lait	UE à 27	2 840	7 786	174.2	14 150	39 697	180.5
	pays tiers	702	440	-37.3	3 183	4 231	32.9
	total	3 541	8 226	132.3	17 335	43 928	153.4
caséines et caséinates	UE à 27	1 383	1 605	16.1	9 631	9 542	-0.9
	pays tiers	854	1 403	64.3	5 784	7 370	27.4
	total	2 237	3 008	34.5	15 415	16 912	9.7
yoghourts	UE à 27	22 305	20 988	-5.9	143 543	133 328	-7.1
	pays tiers	386	450	16.6	2 595	2 493	-3.9
	total	22 691	21 437	-5.5	146 139	135 824	-7.1
autres laits fermentés	UE à 27	17 171	16 552	-3.6	101 907	101 280	-0.6
	pays tiers	344	536	55.8	3 169	2 692	-15.1
	total	17 514	17 088	-2.4	105 076	103 973	-1
aliments pour veaux	UE à 27	3 514	5 428	54.5	31 688	31 919	0.7
	pays tiers	754	1 091	44.7	3 253	4 766	46.5
	total	4 268	6 543	53.3	34 961	36 771	5.2
préparations alimentaires	UE à 27	22 050	21 465	-2.7	128 367	129 659	1
	pays tiers	17 121	19 626	14.6	102 696	110 219	7.3
	total	39 249	41 162	4.9	231 426	240 146	3.8
autres, dont boissons à base de lait	UE à 27	14 781	14 972	1.3	82 755	88 681	7.2
	pays tiers	19 844	19 109	-3.7	119 612	119 209	-0.3
	total	34 686	34 149	-1.5	202 701	208 198	2.7

Source : Douanes

*NB : laits liquides ne comprenant pas les laits et crèmes de lait 6%< matières grasses <10%

**NB : y compris les laits et crèmes 6%< matières grasses <10%

Importations de produits laitiers et produits à base de lait (tonnes)

produits	pays	juin 2013	juin 2014	évolution (%)	cumul 2013	cumul 2014	évolution (%)
laits liquides*	UE à 27	34 845	34 023	-2.4	208 716	164 128	-21.4
	pays tiers	1	0	-100	1	3	200
	total	34 846	34 023	-2.4	208 716	164 130	-21.4
crèmes**	UE à 27	13 222	12 451	-5.8	77 088	79 516	3.1
	pays tiers	221	6	-97.3	513	48	-90.6
	total	13 444	12 457	-7.3	77 601	79 564	2.5
beurres	UE à 27	12 397	13 843	11.7	71 602	73 731	3
	pays tiers	199	675	239.2	5 286	7 560	43
	total	12 596	14 518	15.3	76 888	81 291	5.7
beurres anhydres	UE à 27	1 641	2 422	47.6	10 659	11 612	8.9
	pays tiers	573	170	-70.3	2 796	2 000	-28.5
	total	2 214	2 593	17.1	13 455	13 612	1.2
laits écrémés en poudre	UE à 27	3 589	1 999	-44.3	17 419	11 807	-32.2
	pays tiers	0	3	0	6	6	0
	total	3 589	2 002	-44.2	17 426	11 814	-32.2
poudres grasses	UE à 27	1 915	3 942	105.8	14 712	17 379	18.1
	pays tiers	101	0	-100	240	10	-95.8
	total	2 016	3 942	95.5	14 952	17 389	16.3
fromages	UE à 27	23 349	27 998	19.9	133 342	141 516	6.1
	pays tiers	538	465	-13.6	3 930	3 835	-2.4
	total	23 887	28 463	19.2	137 272	145 351	5.9
laits concentrés	UE à 27	5 627	5 784	2.8	45 361	40 139	-11.5
	pays tiers	0	200	0	0	473	0
	total	5 627	5 984	6.3	45 361	40 612	-10.5
lactosérum en poudre	UE à 27	7 322	7 301	-0.3	43 296	45 573	5.3
	pays tiers	40	2	-95	326	45	-86.2
	total	7 362	7 303	-0.8	43 621	45 618	4.6
lactosérum liquide	UE à 27	21 494	25 670	19.4	128 765	164 433	27.7
	pays tiers	3 338	4 369	30.9	20 905	24 618	17.8
	total	24 832	30 039	21	149 670	189 050	26.3
composants naturels du lait	UE à 27	356	1 682	372.5	2 276	9 528	318.6
	pays tiers	0	1	0	0	40	0
	total	356	1 682	372.5	2 276	9 569	320.4
caséines et caséinates	UE à 27	426	465	9.2	2 414	2 515	4.2
	pays tiers	89	112	25.8	562	385	-31.5
	total	515	577	12	2 976	2 900	-2.6
yoghourts	UE à 27	3 995	4 462	11.7	23 391	22 904	-2.1
	pays tiers	83	79	-4.8	603	599	-0.7
	total	4 078	4 541	11.4	23 994	23 503	-2
autres laits fermentés	UE à 27	3 361	3 045	-9.4	21 845	18 363	-15.9
	pays tiers	0	44	0	155	1 659	970.3
	total	3 362	3 089	-8.1	22 000	20 022	-9
aliments pour veaux	UE à 27	8 462	9 743	15.1	51 547	55 657	8
	pays tiers	0	0	0	0	16	0
	total	8 462	9 743	15.1	51 547	55 673	8
préparations alimentaires	UE à 27	24 704	25 960	5.1	142 865	143 502	0.4
	pays tiers	792	920	16.2	5 632	5 775	2.5
	total	25 498	26 881	5.4	148 514	149 295	0.5
autres, dont boissons à base de lait	UE à 27	16 181	18 341	13.3	97 070	95 675	-1.4
	pays tiers	608	834	37.2	4 992	5 470	9.6
	total	16 792	19 176	14.2	102 089	101 159	-0.9

Source : Douanes

*NB : laits liquides ne comprenant pas les laits et crèmes de lait 6%< matières grasses <10%

**NB : y compris les laits et crèmes 6%< matières grasses <10%

Bilan en quantité (tonnes)

produits	importations exportations	juin 2013	juin 2014	évolution (%)	cumul 2013	cumul 2014	évolution (%)
laits liquides*	exportations	74 686	79 447	6.4	477 125	497 931	4.4
	importations	34 846	34 023	-2.4	208 716	164 130	-21.4
	solde	39 840	45 424	14	268 409	333 801	24.4
crèmes**	exportations	20 336	17 490	-14	149 681	120 649	-19.4
	importations	13 444	12 457	-7.3	77 601	79 564	2.5
	solde	6 892	5 033	-27	72 080	41 085	-43
beurres	exportations	4 496	4 781	6.3	29 297	31 484	7.5
	importations	12 596	14 518	15.3	76 888	81 291	5.7
	solde	-8100	-9737	20.2	-47591	-49807	4.7
beurres anhydres	exportations	830	1 634	96.9	8 624	11 706	35.7
	importations	2 214	2 593	17.1	13 455	13 612	1.2
	solde	-1384	-959	-30.7	-4831	-1906	-60.5
laits écrémés en poudre	exportations	13 618	19 934	46.4	89 146	125 029	40.3
	importations	3 589	2 002	-44.2	17 426	11 814	-32.2
	solde	10 029	17 932	78.8	71 720	113 215	57.9
poudres grasses	exportations	6 190	6 508	5.1	39 530	42 700	8
	importations	2 016	3 942	95.5	14 952	17 389	16.3
	solde	4 174	2 566	-38.5	24 578	25 311	3
fromages	exportations	53 065	52 417	-1.2	345 462	327 000	-5.3
	importations	23 887	28 463	19.2	137 272	145 351	5.9
	solde	29 178	23 954	-17.9	208 190	181 649	-12.7
laits concentrés	exportations	8 371	5 162	-38.3	59 826	38 556	-35.6
	importations	5 627	5 984	6.3	45 361	40 612	-10.5
	solde	2 744	-822	-130	14 465	-2056	-114.2
lactosérum en poudre	exportations	25 529	25 429	-0.4	168 400	163 462	-2.9
	importations	7 362	7 303	-0.8	43 621	45 618	4.6
	solde	18 167	18 126	-0.2	124 779	117 844	-5.6
lactosérum liquide	exportations	186	1 078	479.6	2 313	6 072	162.5
	importations	24 832	30 039	21	149 670	189 050	26.3
	solde	-24646	-28961	17.5	-147357	-182978	24.2
composants naturels du lait	exportations	3 541	8 226	132.3	17 335	43 928	153.4
	importations	356	1 682	372.5	2 276	9 569	320.4
	solde	3 185	6 544	105.5	15 059	34 359	128.2
caséines et caséinates	exportations	2 237	3 008	34.5	15 415	16 912	9.7
	importations	515	577	12	2 976	2 900	-2.6
	solde	1 722	2 431	41.2	12 439	14 012	12.6
yoghourts	exportations	22 691	21 437	-5.5	146 139	135 824	-7.1
	importations	4 078	4 541	11.4	23 994	23 503	-2
	solde	18 613	16 896	-9.2	122 145	112 321	-8
autres laits fermentés	exportations	17 514	17 088	-2.4	105 076	103 973	-1
	importations	3 362	3 089	-8.1	22 000	20 022	-9
	solde	14 152	13 999	-1.1	83 076	83 951	1.1
aliments pour veaux	exportations	4 268	6 543	53.3	34 961	36 771	5.2
	importations	8 462	9 743	15.1	51 547	55 673	8
	solde	-4194	-3200	-23.7	-16586	-18902	14
préparations alimentaires	exportations	39 249	41 162	4.9	231 426	240 146	3.8
	importations	25 498	26 881	5.4	148 514	149 295	0.5
	solde	13 751	14 281	3.9	82 912	90 851	9.6
autres, dont boissons à base de lait	exportations	34 686	34 149	-1.5	202 701	208 198	2.7
	importations	16 792	19 176	14.2	102 089	101 159	-0.9
	solde	17 894	14 973	-16.3	100 612	107 039	6.4

Source : Douanes

*NB : laits liquides ne comprenant pas les laits et crèmes de lait 6%< matières grasses <10%

**NB : y compris les laits et crèmes 6%< matières grasses <10%

Exportations de produits laitiers et produits à base de lait (1000 euros)

produits	pays	juin 2013	juin 2014	évolution (%)	cumul 2013	cumul 2014	évolution (%)
laits liquides*	UE à 27	31 574	30 396	-3.7	187 106	201 511	7.7
	pays tiers	4 780	5 299	10.9	28 878	32 877	13.8
	total	36 356	35 700	-1.8	216 001	234 410	8.5
crèmes**	UE à 27	11 146	9 075	-18.6	74 456	67 783	-9
	pays tiers	9 411	10 243	8.8	52 960	60 467	14.2
	total	20 557	19 318	-6	127 416	128 251	0.7
beurres	UE à 27	8 378	10 936	30.5	56 022	67 097	19.8
	pays tiers	10 022	9 856	-1.7	58 401	69 616	19.2
	total	18 424	20 803	12.9	114 567	136 769	19.4
beurres anhydres	UE à 27	2 354	3 993	69.6	20 856	32 901	57.7
	pays tiers	1 469	3 575	143.3	15 231	21 707	42.5
	total	3 823	7 568	97.9	36 088	54 608	51.3
laits écrémés en poudre	UE à 27	20 848	23 646	13.4	123 248	153 077	24.2
	pays tiers	18 487	37 876	104.9	120 139	243 426	102.6
	total	39 335	61 641	56.7	243 435	396 647	62.9
poudres grasses	UE à 27	11 960	11 492	-3.9	76 851	85 724	11.5
	pays tiers	9 533	13 593	42.6	53 922	81 408	51
	total	21 494	25 085	16.7	130 796	167 132	27.8
fromages	UE à 27	171 083	182 357	6.6	1 106 817	1 142 255	3.2
	pays tiers	51 522	52 669	2.2	322 384	317 030	-1.7
	total	222 682	235 106	5.6	1 429 648	1 459 612	2.1
laits concentrés	UE à 27	8 344	4 488	-46.2	59 136	37 019	-37.4
	pays tiers	168	315	87.3	1 024	1 313	28.2
	total	8 512	4 804	-43.6	60 161	38 333	-36.3
lactosérum en poudre	UE à 27	14 862	14 319	-3.6	98 875	95 306	-3.6
	pays tiers	22 945	22 108	-3.7	139 603	136 631	-2.1
	total	37 807	36 428	-3.6	238 478	231 969	-2.7
lactosérum liquide	UE à 27	122	398	224.5	1 228	2 513	104.6
	pays tiers	1	75	3781.4	349	228	-34.7
	total	124	473	279.9	1 577	2 742	73.8
composants naturels du lait	UE à 27	5 496	10 846	97.3	28 124	55 708	98.1
	pays tiers	2 194	1 665	-24.1	8 701	12 862	47.8
	total	7 691	12 512	62.7	36 830	68 571	86.2
caséines et caséinates	UE à 27	10 565	12 484	18.2	69 484	75 982	9.4
	pays tiers	6 606	10 905	65.1	41 014	57 668	40.6
	total	17 172	23 390	36.2	110 498	133 651	21
yoghourts	UE à 27	26 731	25 703	-3.8	169 624	162 795	-4
	pays tiers	714	829	16	5 135	4 568	-11
	total	27 446	26 533	-3.3	174 762	167 370	-4.2
autres laits fermentés	UE à 27	22 913	24 032	4.9	135 222	142 811	5.6
	pays tiers	646	1 302	101.6	6 050	6 718	11.1
	total	23 559	25 334	7.5	141 275	149 531	5.8
aliments pour veaux	UE à 27	5 544	8 582	54.8	50 937	52 251	2.6
	pays tiers	928	1 337	44	4 047	5 913	46.1
	total	6 473	9 951	53.7	55 009	58 284	6
préparations alimentaires	UE à 27	58 446	63 516	8.7	345 424	367 175	6.3
	pays tiers	55 225	64 494	16.8	330 759	365 798	10.6
	total	113 859	128 247	12.6	677 247	733 697	8.3
autres, dont boissons à base de lait	UE à 27	45 979	53 368	16.1	276 135	300 627	8.9
	pays tiers	82 827	82 942	0.1	511 117	514 798	0.7
	total	128 987	136 574	5.9	788 450	816 512	3.6

Source : Douanes

*NB : laits liquides ne comprenant pas les laits et crèmes de lait 6%< matières grasses <10%

**NB : y compris les laits et crèmes 6%< matières grasses <10%

Importations de produits laitiers et produits à base de lait (1000 euros)

produits	pays	juin 2013	juin 2014	évolution (%)	cumul 2013	cumul 2014	évolution (%)
laits liquides*	UE à 27	19 606	20 322	3.7	110 389	98 248	-11
	pays tiers	2	0	-98	2	6	149.6
	total	19 608	20 322	3.6	110 391	98 254	-11
crèmes**	UE à 27	29 578	26 694	-9.8	169 142	167 519	-1
	pays tiers	972	31	-96.7	1 802	233	-87
	total	30 550	26 726	-12.5	170 945	167 753	-1.9
beurres	UE à 27	45 271	48 948	8.1	244 698	273 091	11.6
	pays tiers	691	2 206	218.9	15 768	25 047	58.8
	total	45 963	51 154	11.3	260 467	298 139	14.5
beurres anhydres	UE à 27	7 734	10 590	36.9	45 315	54 879	21.1
	pays tiers	2 181	685	-68.6	9 068	7 290	-19.6
	total	9 916	11 275	13.7	54 383	62 169	14.3
laits écrémés en poudre	UE à 27	10 183	6 097	-40.1	47 045	37 741	-19.8
	pays tiers	0	10	2034.7	25	21	-13.4
	total	10 183	6 108	-40	47 071	37 763	-19.8
poudres grasses	UE à 27	5 654	11 839	109.4	42 617	53 980	26.7
	pays tiers	38	1	-96	434	5	-98.8
	total	5 693	11 841	108	43 052	53 986	25.4
fromages	UE à 27	100 070	123 286	23.2	554 029	635 154	14.6
	pays tiers	3 368	3 392	0.7	24 825	25 948	4.5
	total	103 438	126 678	22.5	578 855	661 102	14.2
laits concentrés	UE à 27	9 395	9 244	-1.6	60 164	65 749	9.3
	pays tiers	0	639	0	0	1 530	0
	total	9 395	9 884	5.2	60 164	67 280	11.8
lactosérum en poudre	UE à 27	11 636	12 568	8	63 234	75 923	20.1
	pays tiers	134	2	-98.1	753	77	-89.7
	total	11 770	12 570	6.8	63 987	76 001	18.8
lactosérum liquide	UE à 27	4 887	6 018	23.1	30 358	36 965	21.8
	pays tiers	965	1 166	20.9	5 471	7 292	33.3
	total	5 852	7 185	22.8	35 830	44 258	23.5
composants naturels du lait	UE à 27	1 138	1 767	55.2	3 823	11 318	196
	pays tiers	0	2	0	0	35	0
	total	1 138	1 770	55.4	3 823	11 354	197
caséines et caséinates	UE à 27	3 108	3 545	14.1	16 390	18 231	11.2
	pays tiers	568	822	44.7	3 265	2 876	-11.9
	total	3 676	4 368	18.8	19 656	21 108	7.4
yoghourts	UE à 27	4 624	5 482	18.5	26 390	25 597	-3
	pays tiers	188	181	-3.4	1 338	1 372	2.5
	total	4 813	5 664	17.7	27 729	26 969	-2.7
autres laits fermentés	UE à 27	4 373	3 807	-12.9	25 527	23 267	-8.9
	pays tiers	0	27	10263	101	1 053	942.8
	total	4 374	3 835	-12.3	25 628	24 321	-5.1
aliments pour veaux	UE à 27	8 816	10 011	13.5	53 112	57 020	7.4
	pays tiers	0	0	0	0	13	11827.3
	total	8 816	10 011	13.5	53 112	57 033	7.4
préparations alimentaires	UE à 27	51 990	54 129	4.1	309 637	312 601	1
	pays tiers	4 095	4 681	14.3	26 283	29 999	14.1
	total	56 089	58 817	4.9	335 985	342 663	2
autres, dont boissons à base de lait	UE à 27	47 925	50 464	5.3	285 605	280 615	-1.7
	pays tiers	3 651	4 622	26.6	27 469	30 878	12.4
	total	51 590	55 089	6.8	313 188	311 552	-0.5

Source : Douanes

*NB : laits liquides ne comprenant pas les laits et crèmes de lait 6%< matières grasses <10%

**NB : y compris les laits et crèmes 6%< matières grasses <10%

Bilan en valeur (1000 euros)

produits	importations exportations	juin 2013	juin 2014	évolution (%)	cumul 2013	cumul 2014	évolution (%)
laits liquides*	exportations	36 356	35 700	-1.8	216 001	234 410	8.5
	importations	19 608	20 322	3.6	110 391	98 254	-11
	solde	16 747	15 378	-8.2	105 609	136 156	28.9
crèmes**	exportations	20 557	19 318	-6	127 416	128 251	0.7
	importations	30 550	26 726	-12.5	170 945	167 753	-1.9
	solde	-9992.78	-7407.86	-25.9	-43528.54	-39502.02	-9.3
beurres	exportations	18 424	20 803	12.9	114 567	136 769	19.4
	importations	45 963	51 154	11.3	260 467	298 139	14.5
	solde	-27538.75	-30351.13	10.2	-145900.48	-161369.25	10.6
beurres anhydres	exportations	3 823	7 568	97.9	36 088	54 608	51.3
	importations	9 916	11 275	13.7	54 383	62 169	14.3
	solde	-6092.74	-3706.87	-39.2	-18295.48	-7561.6	-58.7
laits écrémés en poudre	exportations	39 335	61 641	56.7	243 435	396 647	62.9
	importations	10 183	6 108	-40	47 071	37 763	-19.8
	solde	29 152	55 533	90.5	196 363	358 883	82.8
poudres grasses	exportations	21 494	25 085	16.7	130 796	167 132	27.8
	importations	5 693	11 841	108	43 052	53 986	25.4
	solde	15 800	13 244	-16.2	87 744	113 146	29
fromages	exportations	222 682	235 106	5.6	1 429 648	1 459 612	2.1
	importations	103 438	126 678	22.5	578 855	661 102	14.2
	solde	119 243	108 428	-9.1	850 793	798 510	-6.1
laits concentrés	exportations	8 512	4 804	-43.6	60 161	38 333	-36.3
	importations	9 395	9 884	5.2	60 164	67 280	11.8
	solde	-882.8	-5079.95	475.4	-2.85	-28947.28	1015594
lactosérum en poudre	exportations	37 807	36 428	-3.6	238 478	231 969	-2.7
	importations	11 770	12 570	6.8	63 987	76 001	18.8
	solde	26 036	23 857	-8.4	174 491	155 968	-10.6
lactosérum liquide	exportations	124	473	279.9	1 577	2 742	73.8
	importations	5 852	7 185	22.8	35 830	44 258	23.5
	solde	-5728.04	-6711.78	17.2	-34252.81	-41515.5	21.2
composants naturels du lait	exportations	7 691	12 512	62.7	36 830	68 571	86.2
	importations	1 138	1 770	55.4	3 823	11 354	197
	solde	6 552	10 742	63.9	33 006	57 217	73.3
caséines et caséinates	exportations	17 172	23 390	36.2	110 498	133 651	21
	importations	3 676	4 368	18.8	19 656	21 108	7.4
	solde	13 495	19 021	41	90 842	112 542	23.9
yoghourts	exportations	27 446	26 533	-3.3	174 762	167 370	-4.2
	importations	4 813	5 664	17.7	27 729	26 969	-2.7
	solde	22 633	20 868	-7.8	147 033	140 401	-4.5
autres laits fermentés	exportations	23 559	25 334	7.5	141 275	149 531	5.8
	importations	4 374	3 835	-12.3	25 628	24 321	-5.1
	solde	19 185	21 499	12.1	115 646	125 210	8.3
aliments pour veaux	exportations	6 473	9 951	53.7	55 009	58 284	6
	importations	8 816	10 011	13.5	53 112	57 033	7.4
	solde	-2343.75	-60.08	-97.4	1 896	1 251	-34
préparations alimentaires	exportations	113 859	128 247	12.6	677 247	733 697	8.3
	importations	56 089	58 817	4.9	335 985	342 663	2
	solde	57 770	69 430	20.2	341 262	391 034	14.6
autres, dont boissons à base de lait	exportations	128 987	136 574	5.9	788 450	816 512	3.6
	importations	51 590	55 089	6.8	313 188	311 552	-0.5
	solde	77 397	81 485	5.3	475 262	504 959	6.2

Source : Douanes

*NB : laits liquides ne comprenant pas les laits et crèmes de lait 6%< matières grasses <10%

**NB : y compris les laits et crèmes 6%< matières grasses <10%

Bilan en valeur sur l'ensemble des produits laitiers : cumul mensuel (milliers d'euros)

pays	exportations juin 2013	importations juin 2013	exportations juin 2014	importations juin 2014	solde 2013	solde 2014	évolution (%)
pays tiers	277 487	16 859	319 090	18 474	260 628	300 616	15.3
UE à 27	456 352	365 998	489 638	404 820	90 354	84 817	-6.1
total	734 311	382 874	809 476	423 304	351 436	386 171	9.9

Source : Douanes

Bilan en valeur sur l'ensemble des produits laitiers : cumul annuel (milliers d'euros)

pays	exportations cumul 2013	importations cumul 2013	exportations cumul 2014	importations cumul 2014	solde cumul 2013	solde cumul 2014	évolution (%)
pays tiers	1 699 720	116 610	1 933 036	133 684	1 583 109	1 799 351	13.7
UE à 27	2 879 553	2 087 483	3 042 541	2 227 906	792 070	814 635	2.8
total	4 582 246	2 204 273	4 978 096	2 361 711	2 377 973	2 616 385	10

Source : Douanes

Bilan en matières grasses sur l'ensemble des produits laitiers : cumul mensuel (tonnes)

pays	exportations juin 2013	importations juin 2013	exportations juin 2014	importations juin 2014	solde 2013	solde 2014	évolution (%)
pays tiers	13 249	1 219	13 795	1 206	12 030	12 589	4.6
UE à 27	26 486	29 534	26 080	33 531	-3048	-7451	144.5
total	39 765	30 754	39 903	34 738	9 011	5 165	-42.7

Source : Douanes

Bilan en matières grasses sur l'ensemble des produits laitiers : cumul annuel (tonnes)

pays	exportations cumul 2013	importations cumul 2013	exportations cumul 2014	importations cumul 2014	solde cumul 2013	solde cumul 2014	évolution (%)
pays tiers	81 133	10 308	85 460	11 417	70 825	74 043	4.5
UE à 27	177 705	174 892	168 081	179 372	2 813	-11291	-501.4
total	259 022	185 209	253 684	190 795	73 813	62 889	-14.8

Source : Douanes

Bilan en matières protéiques sur l'ensemble des produits laitiers : cumul mensuel (tonnes)

pays	exportations juin 2013	importations juin 2013	exportations juin 2014	importations juin 2014	solde 2013	solde 2014	évolution (%)
pays tiers	14 284	822	16 911	997	13 462	15 914	18.2
UE à 27	28 104	20 388	32 289	23 726	7 716	8 563	11
total	42 413	21 213	49 249	24 722	21 200	24 527	15.7

Source : Douanes

Bilan en matières protéiques sur l'ensemble des produits laitiers : cumul annuel (tonnes)

pays	exportations cumul 2013	importations cumul 2013	exportations cumul 2014	importations cumul 2014	solde cumul 2013	solde cumul 2014	évolution (%)
pays tiers	88 822	5 543	104 317	5 977	83 279	98 340	18.1
UE à 27	177 362	120 827	194 218	129 825	56 535	64 393	13.9
total	266 346	126 380	298 693	135 808	139 966	162 885	16.4

Source : Douanes

Bilan MSU sur l'ensemble des produits laitiers : cumul mensuel (tonnes)

pays	exportations juin 2013	importations juin 2013	exportations juin 2014	importations juin 2014	solde 2013	solde 2014	évolution (%)
pays tiers	27 533	2 041	30 706	2 203	25 492	28 503	11.8
UE à 27	54 590	49 922	58 369	57 257	4 668	1 112	-76.2
total	82 178	51 967	89 152	59 460	30 211	29 692	-1.7

Source : Douanes

Bilan MSU sur l'ensemble des produits laitiers : cumul annuel (tonnes)

pays	exportations cumul 2013	importations cumul 2013	exportations cumul 2014	importations cumul 2014	solde cumul 2013	solde cumul 2014	évolution (%)
pays tiers	169 955	15 851	189 777	17 394	154 104	172 383	11.9
UE à 27	355 067	295 719	362 299	309 197	59 348	53 102	-10.5
total	525 368	311 589	552 377	326 603	213 779	225 774	5.6

Source : Douanes

