

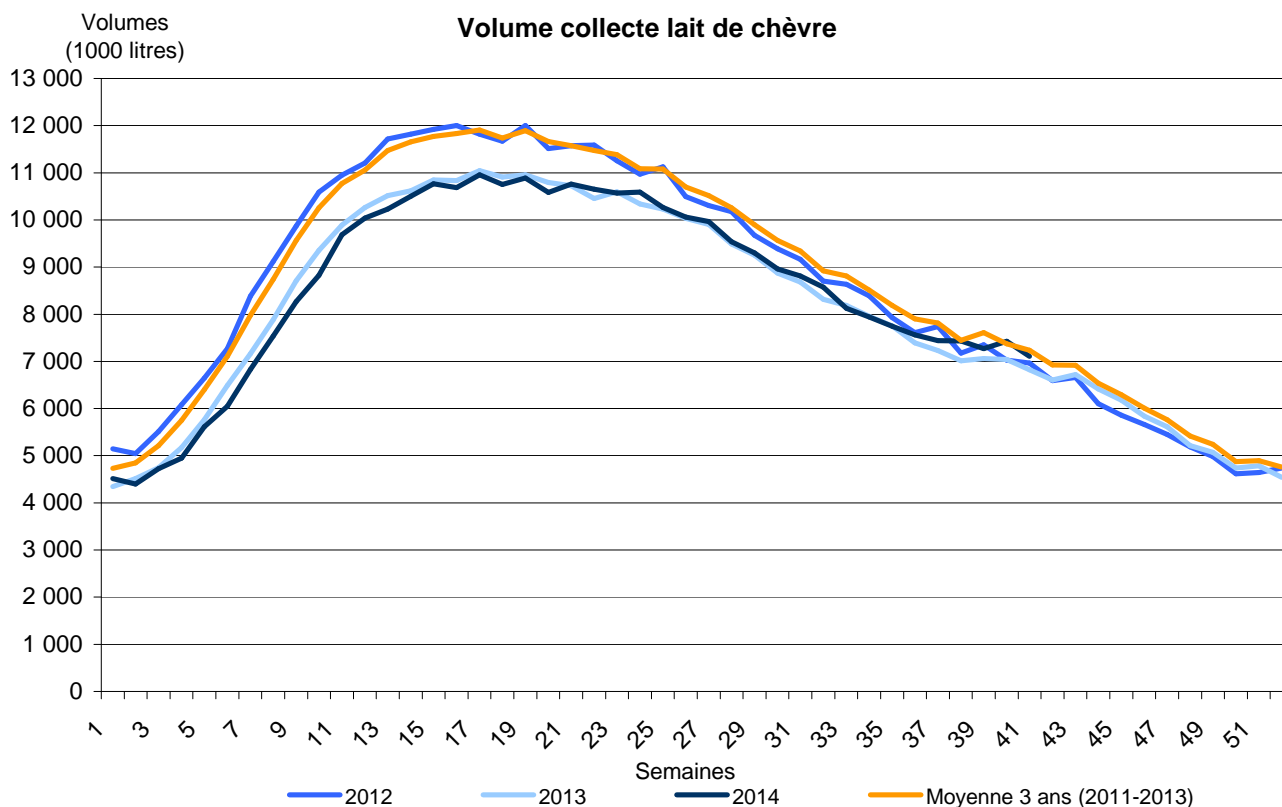
> Les indicateurs économiques suivis par FranceAgriMer

Collecte hebdomadaire - Lait de chèvre

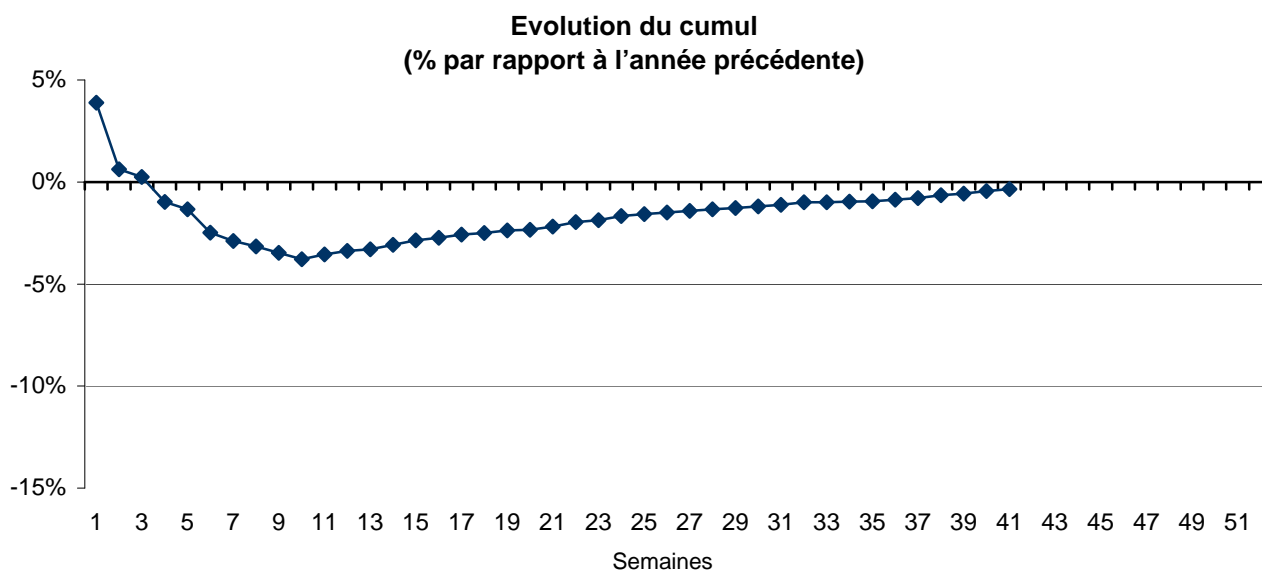
Semaine n° 41, du 06/10/2014 au 12/10/2014

Evolution cumul (2014 / 2013) : -0,4%

Evolution S 41 (2014 / 2013) : 4,2%



Source : FranceAgriMer / sondage Lait de chèvre



Source : FranceAgriMer / sondage Lait de chèvre

Méthodologie : d'après les déclarations d'un panel d'entreprises représentant 78 % de la collecte 2012.