

> Les indicateurs économiques suivis par FranceAgriMer

## Collecte de lait de vache - sondage mensuel

Octobre 2014

Suite à la fusion de certains établissements laitiers, l'échantillon a été refondu pour compléter le panel et maintenir sa représentativité au niveau national et régional.

### Volumes collectés N/N-1 (évolutions en %)

Régions	08/2014	09/2014	10/2014	Cumul 10/2014
Nord-Pas de Calais	4.2	6.2	3	5.7
Picardie-Ile de France	5.4	5	1.3	4.9
Champagne-Ardenne	3.5	5.8	1.8	2.7
Lorraine-Alsace	11.6	10.8	8.3	7.5
Franche Comté	N.C.	N.C.	N.C.	N.C.
Rhône-Alpes	7.1	1.7	7.4	6.1
Bourgogne	5	4.4	3.7	4.2
Auvergne-Limousin	9.8	7.4	2.6	7.3
Centre	3.7	2.9	0.8	4.9
Haute-Normandie	5.1	4.7	1.4	5.4
Basse-Normandie	7.9	9.6	1.9	8.5
Bretagne	4.7	6.8	0.9	6.6
Pays de la Loire	7	7.8	2.3	9.4
Poitou-Charentes	1.8	6.9	2.3	4
Aquitaine	N.C.	N.C.	N.C.	N.C.
Midi-Pyr-LR-PACA	3	0	-2	-1.1
<b>FRANCE</b>	<b>5.8</b>	<b>6.6</b>	<b>2.7</b>	<b>6.5</b>
Volumes (1000 litres)	1941453.2	1866654.2	1975955.4	20844782.9

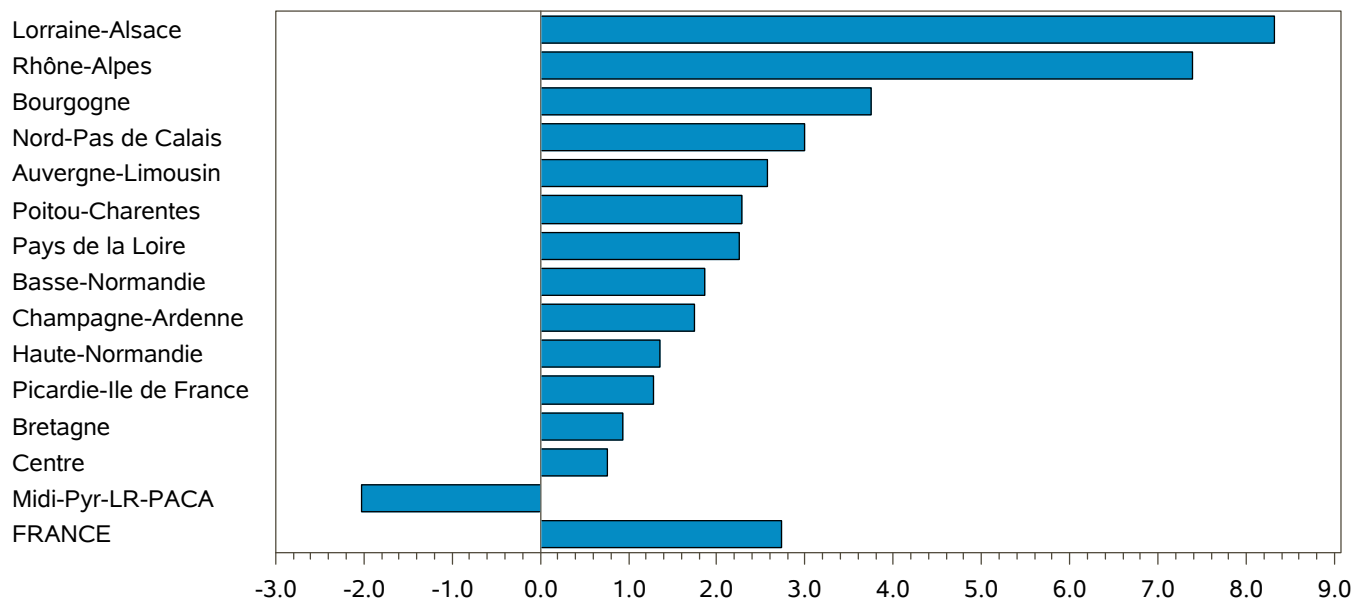
Source : FranceAgriMer / sondage lait de vache

NB : la collecte se définit par rapport au département de localisation de l'établissement de collecte

N.C.: Données non communiquées

### Evolutions régionales N/N-1 (en %)

Octobre 2014



Source: FranceAgriMer / sondage lait de vache

> Les indicateurs économiques suivis par FranceAgriMer

## Collecte de lait de vache - sondage mensuel

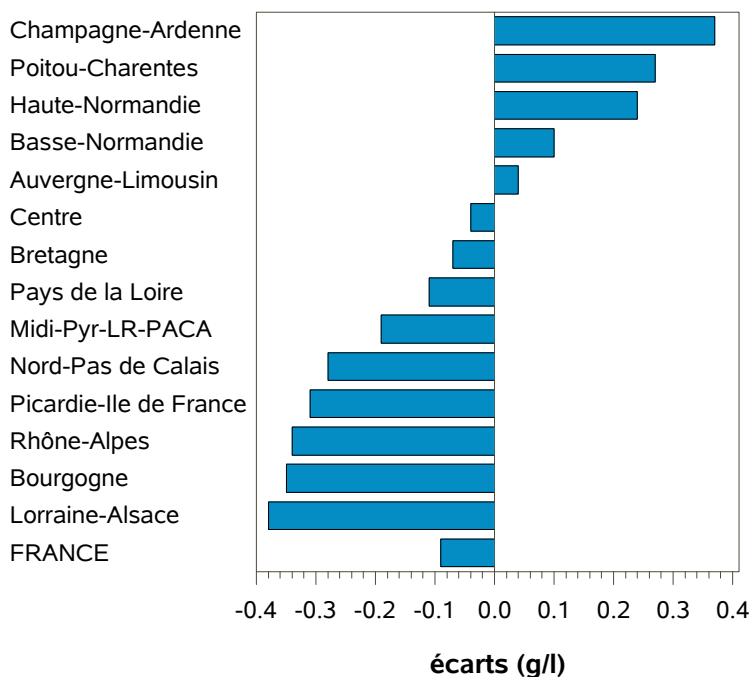
Octobre 2014 - Composition du lait

### Taux de matière grasse (grammes / litre)

Régions	Octobre		Cumul Année 2014	
	Taux	Ecart	Taux	Ecart
Nord-Pas de Calais	40.55	-0.28	39.64	-0.6
Picardie-Ile de France	39.8	-0.31	39.14	-0.68
Champagne-Ardenne	40.83	0.37	39.43	-0.21
Lorraine-Alsace	40.48	-0.38	39.38	-1.01
Franche Comté	N.C.	N.C.	N.C.	N.C.
Rhône-Alpes	40.63	-0.34	40.27	-0.42
Bourgogne	40.76	-0.35	39.83	-1.1
Auvergne-Limousin	41.2	0.04	40.45	-0.13
Centre	41.75	-0.04	40.91	-0.33
Haute-Normandie	40.84	0.24	40.12	-0.39
Basse-Normandie	41.59	0.1	40.84	-0.25
Bretagne	41.93	-0.07	40.91	-0.37
Pays de la Loire	42.17	-0.11	41.3	-0.12
Poitou-Charentes	41.79	0.27	40.8	-0.31
Aquitaine	N.C.	N.C.	N.C.	N.C.
Midi-Pyr-LR-PACA	39.83	-0.19	39.2	-0.79
<b>FRANCE</b>	<b>41.27</b>	<b>-0.09</b>	<b>40.41</b>	<b>-0.41</b>

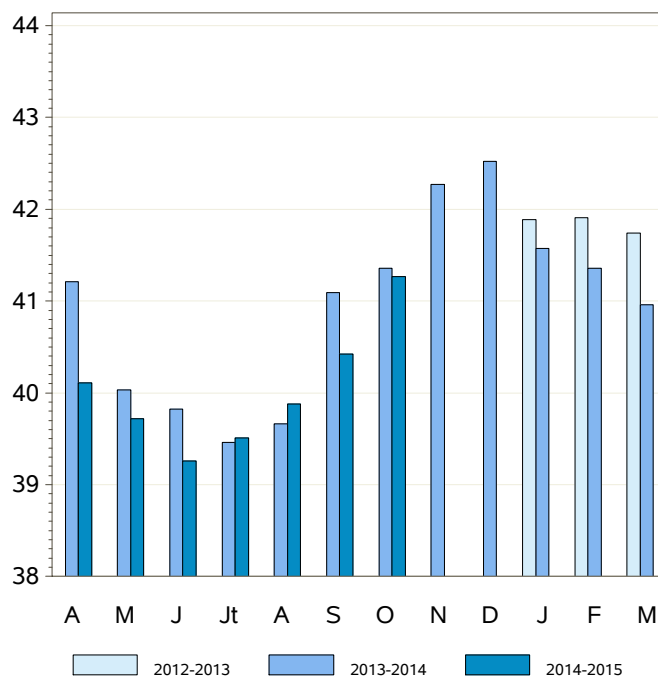
Source : FranceAgriMer / sondage lait de vache

### Ecart régional - Octobre 2014



Source : FranceAgriMer / sondage lait de vache

### Taux national mensuel (en g/l)



Source : FranceAgriMer / sondage lait de vache

> Les indicateurs économiques suivis par FranceAgriMer

## Collecte de lait de vache - sondage mensuel

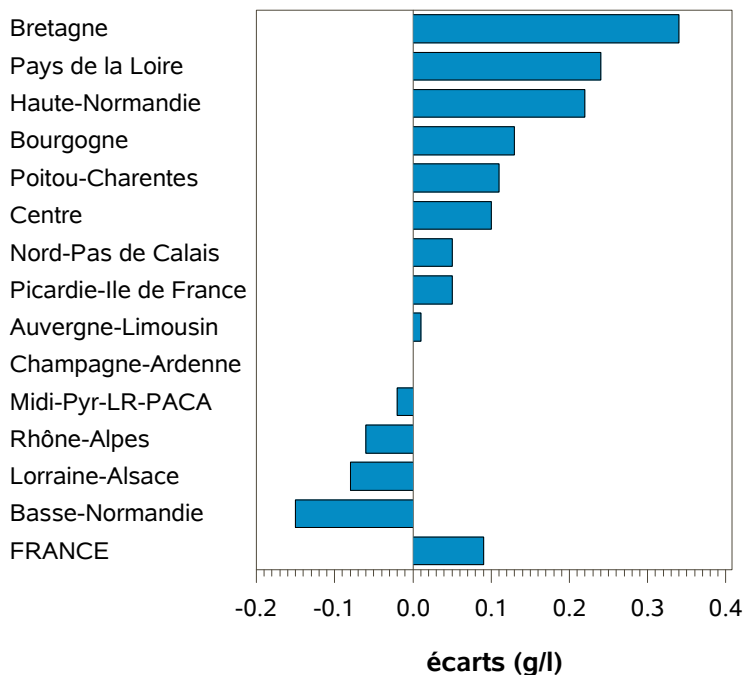
Octobre 2014 - Composition du lait

### Taux de matière protéique (grammes / litre)

Régions	Octobre		Cumul Année 2014	
	Taux	Ecart	Taux	Ecart
Nord-Pas de Calais	33.11	0.05	32.62	0.12
Picardie-Ile de France	32.8	0.05	32.44	0.11
Champagne-Ardenne	33.45	0	32.86	0.15
Lorraine-Alsace	33.43	-0.08	32.87	0.05
Franche Comté	N.C.	N.C.	N.C.	N.C.
Rhône-Alpes	33.6	-0.06	33.26	0.23
Bourgogne	34.59	0.13	33.92	0.09
Auvergne-Limousin	33.32	0.01	32.9	0.25
Centre	33.83	0.1	33.29	0.21
Haute-Normandie	33.54	0.22	33.22	0.19
Basse-Normandie	33.7	-0.15	33.33	0.1
Bretagne	33.49	0.34	32.93	0.34
Pays de la Loire	33.91	0.24	33.39	0.22
Poitou-Charentes	33.63	0.11	33.03	0.18
Aquitaine	N.C.	N.C.	N.C.	N.C.
Midi-Pyr-LR-PACA	32.9	-0.02	32.44	0.01
<b>FRANCE</b>	<b>33.58</b>	<b>0.09</b>	<b>33.09</b>	<b>0.2</b>

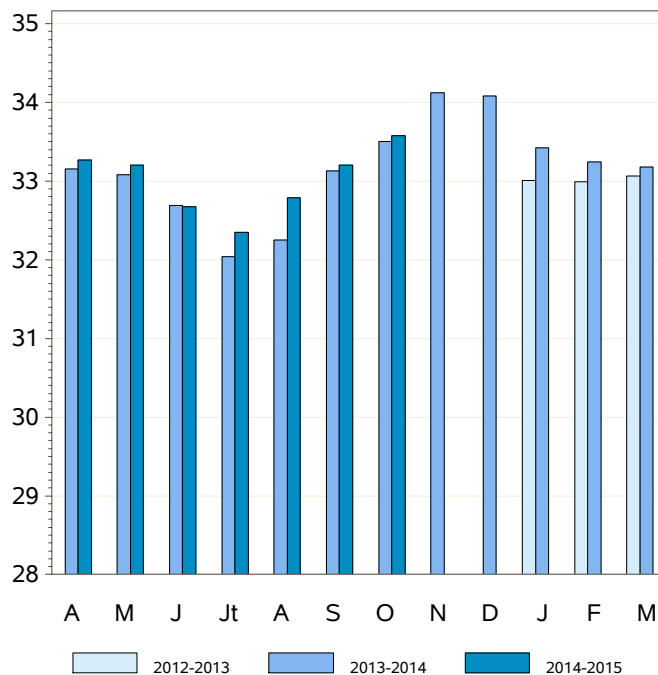
Source : FranceAgriMer / sondage lait de vache

### Evolutions régionales - Octobre 2014



Source : FranceAgriMer / sondage lait de vache

### Taux national mensuel (en g/l)



Source : FranceAgriMer / sondage lait de vache

> Les indicateurs économiques suivis par FranceAgriMer

## Collecte de lait de vache - sondage mensuel

Octobre 2014 - Prix du lait standard

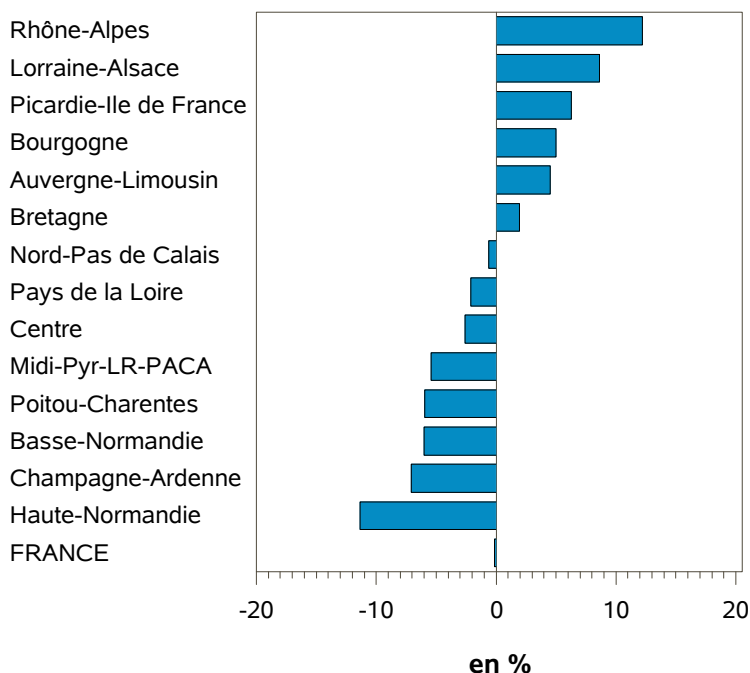
Prix du lait standard (euros / 1000 litres) \*

Régions	Octobre		Cumul Année 2014	
	Prix	Evol. %	Prix	Evol. %
Nord-Pas de Calais	354.7	-0.59	375.07	8.87
Picardie-Ile de France	386.46	6.28	371.2	8.52
Champagne-Ardenne	331.57	-7.08	377.43	9.77
Lorraine-Alsace	361.93	8.6	376.28	9.36
Franche Comté	N.C.	N.C.	N.C.	N.C.
Rhône-Alpes	391.28	12.21	371.47	8.32
Bourgogne	370.8	4.99	376.71	12.67
Auvergne-Limousin	374.05	4.51	363.19	7.41
Centre	352.38	-2.59	371.79	10.17
Haute-Normandie	336.05	-11.36	368.03	8.06
Basse-Normandie	347.33	-6.02	370.74	8.18
Bretagne	358.6	1.95	369.29	9.43
Pays de la Loire	350.6	-2.13	368.8	9.52
Poitou-Charentes	345.48	-5.94	364.63	9.56
Aquitaine	N.C.	N.C.	N.C.	N.C.
Midi-Pyr-LR-PACA	342.59	-5.41	370.17	10.82
<b>FRANCE</b>	<b>357.76</b>	<b>-0.13</b>	<b>372.1</b>	<b>9.08</b>

\* Prix toutes primes comprises, toutes qualités confondues, ramené à un lait standard (38g de MG / 32g de MP). Ce prix est le prix payé aux producteurs au cours du mois, il peut inclure des avances.

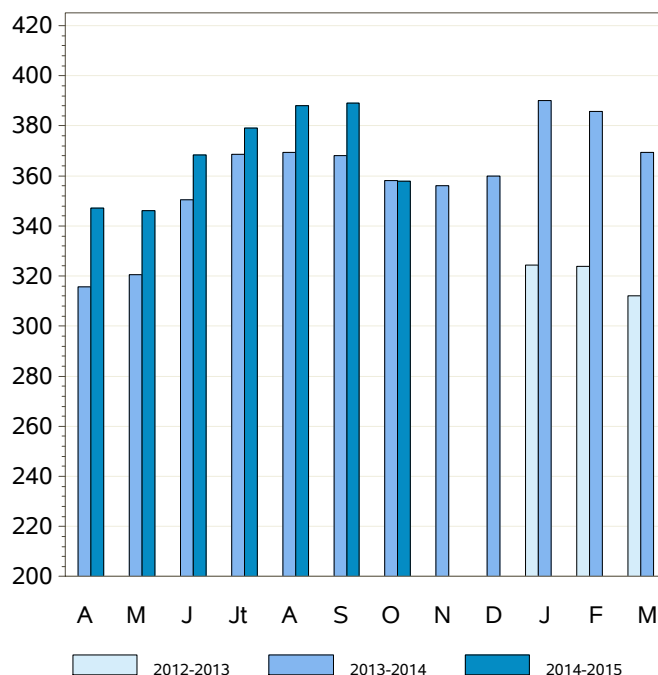
Source : FranceAgriMer / sondage lait de vache

Evolutions régionales - Octobre 2014



Source : FranceAgriMer / sondage lait de vache

Prix national mensuel (en euros / 1000 l)



Source : FranceAgriMer / sondage lait de vache

> Les indicateurs économiques suivis par FranceAgriMer

## Collecte de lait de vache - sondage mensuel

Octobre 2014 - Prix réel du lait

Prix réel du lait (euros / 1000 litres) \*

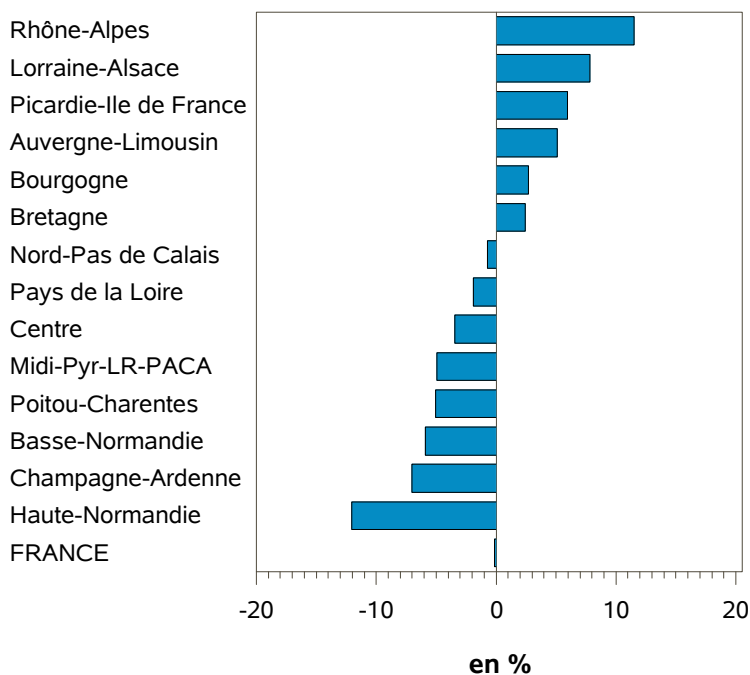
Régions	Octobre		Cumul Année 2014	
	Prix	Evol. %	Prix	Evol. %
Nord-Pas de Calais	368.65	-0.71	383.06	8.2
Picardie-Ile de France	396.08	5.93	376.82	7.91
Champagne-Ardenne	339.21	-7.04	384.63	9.75
Lorraine-Alsace	376.7	7.81	384.6	8.1
Franche Comté	N.C.	N.C.	N.C.	N.C.
Rhône-Alpes	407.79	11.52	384.24	8.1
Bourgogne	393.88	2.7	393.05	8.19
Auvergne-Limousin	393.16	5.1	378.65	8.59
Centre	369.71	-3.46	383.45	8.54
Haute-Normandie	346.7	-12.02	376.54	6.52
Basse-Normandie	369.82	-5.92	391	8.51
Bretagne	378.71	2.42	382.81	9.45
Pays de la Loire	373.38	-1.88	385.83	9.05
Poitou-Charentes	367.08	-5.05	377.75	8.88
Aquitaine	N.C.	N.C.	N.C.	N.C.
Midi-Pyr-LR-PACA	366.81	-4.93	388.88	10.02
<b>FRANCE</b>	<b>376.61</b>	<b>-0.16</b>	<b>385.92</b>	<b>8.71</b>

\* Prix du lait réellement payé, toutes primes comprises, toutes qualités confondues.

Ce prix est le prix payé aux producteurs au cours du mois, il peut inclure des avances.

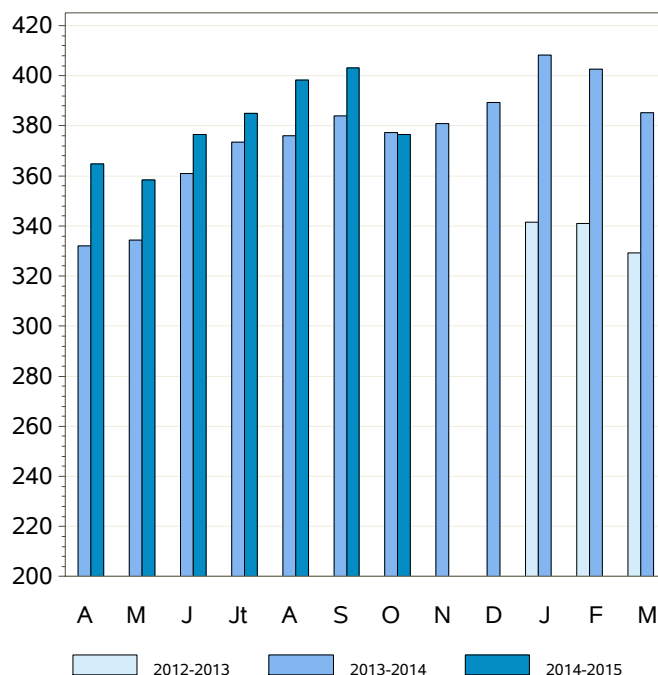
Source : FranceAgriMer / sondage lait de vache

### Evolutions régionales - Octobre 2014



Source : FranceAgriMer / sondage lait de vache

### Prix réel national mensuel (en euros / 1000 l)



Source : FranceAgriMer / sondage lait de vache