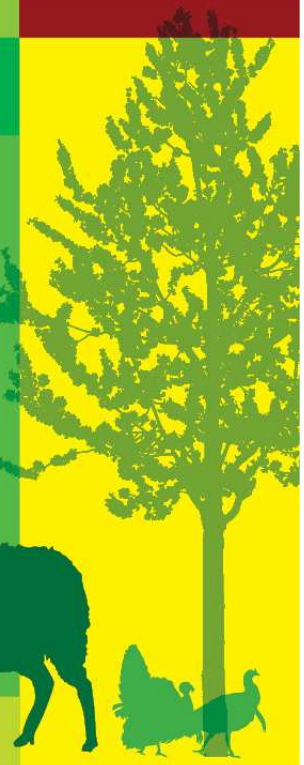
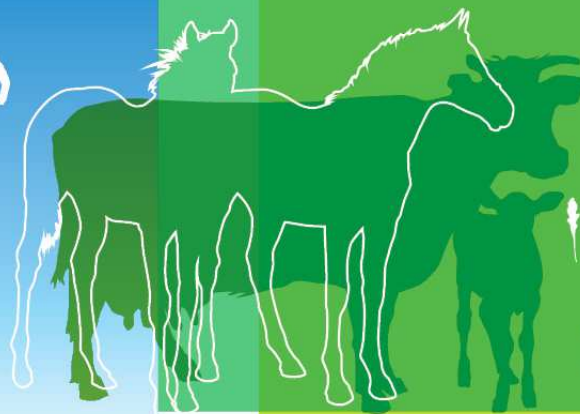


# Comité Veau de boucherie

## Situation des marchés

9 avril 2015

Montreuil



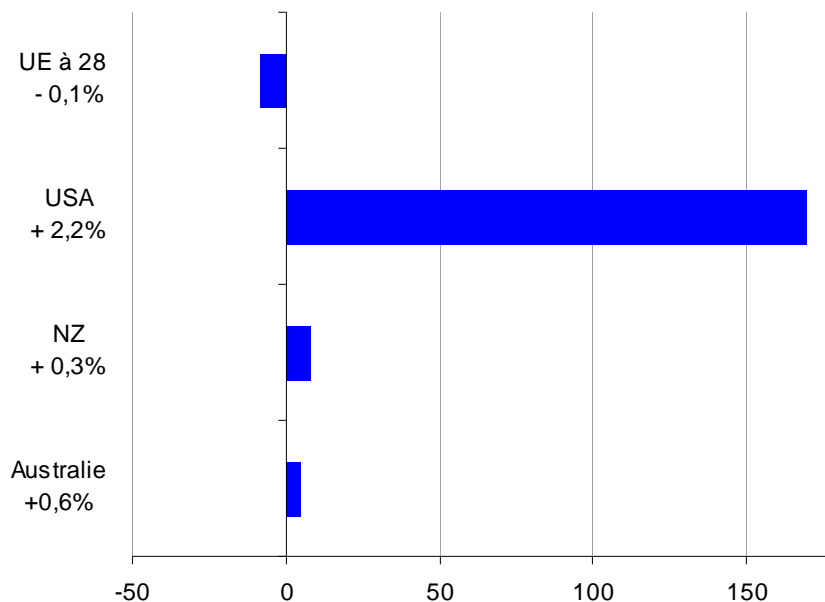


# Situation de la campagne laitière



# Un ralentissement de la collecte mondiale, sauf aux USA

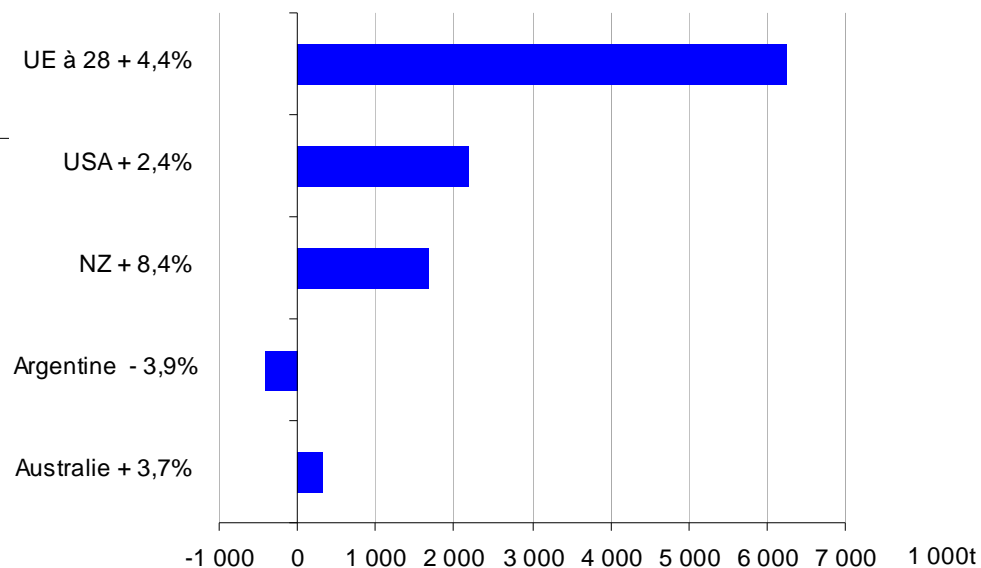
Écart de la collecte 1 mois de 2015 vs 1 mois de 2014



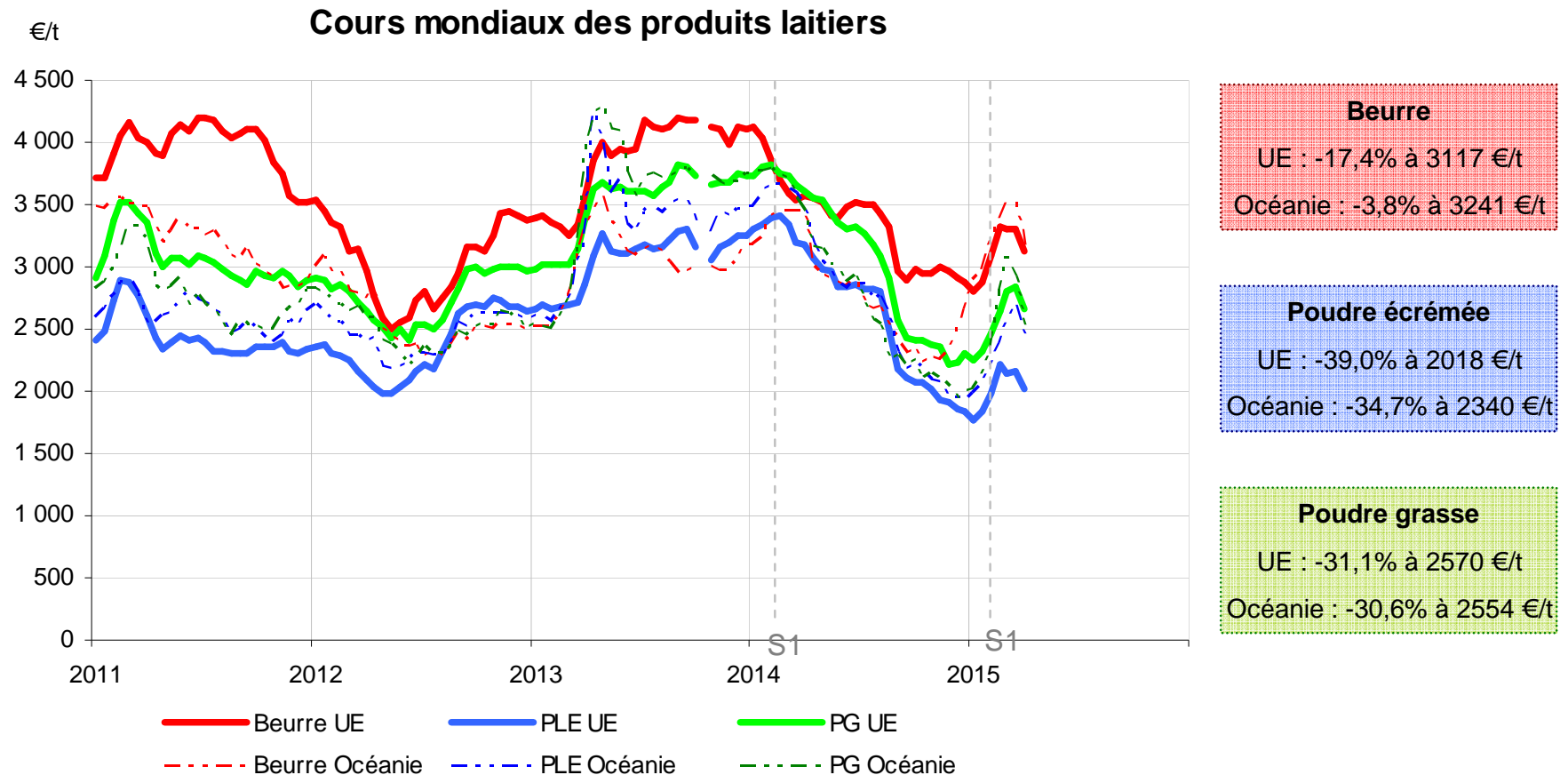
**Total 4 pays, 1 mois 15/14:**  
**+ 0,8 % soit + 174 000 tonnes**  
 + 4,0% en 2014 / 2013,  
 soit + 10,5 Mio tonnes

**Sur 2 mois 15/14 :**  
 Nouvelle Zélande : - 2,3 %  
 Australie : + 3,1 %  
 États-Unis : + 1,9 %

Écart de collecte 2014 vs 2013

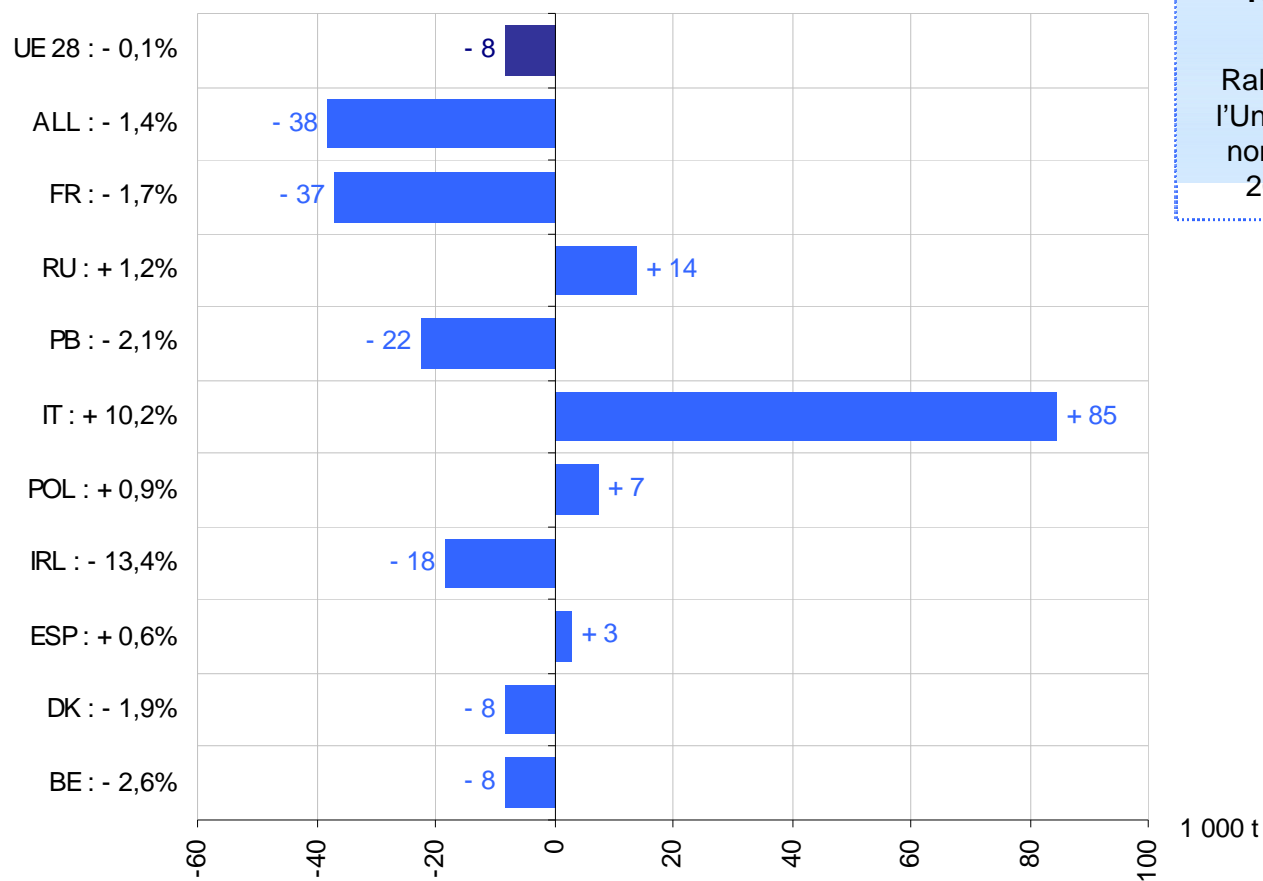


# La baisse de l'offre a entraîné une remontée des cours des PI, avant un repli ces dernières semaines



# La collecte européenne poursuit son ralentissement en début d'année...

Évolution de la collecte laitière en 2015  
(cumul sur 1 mois)

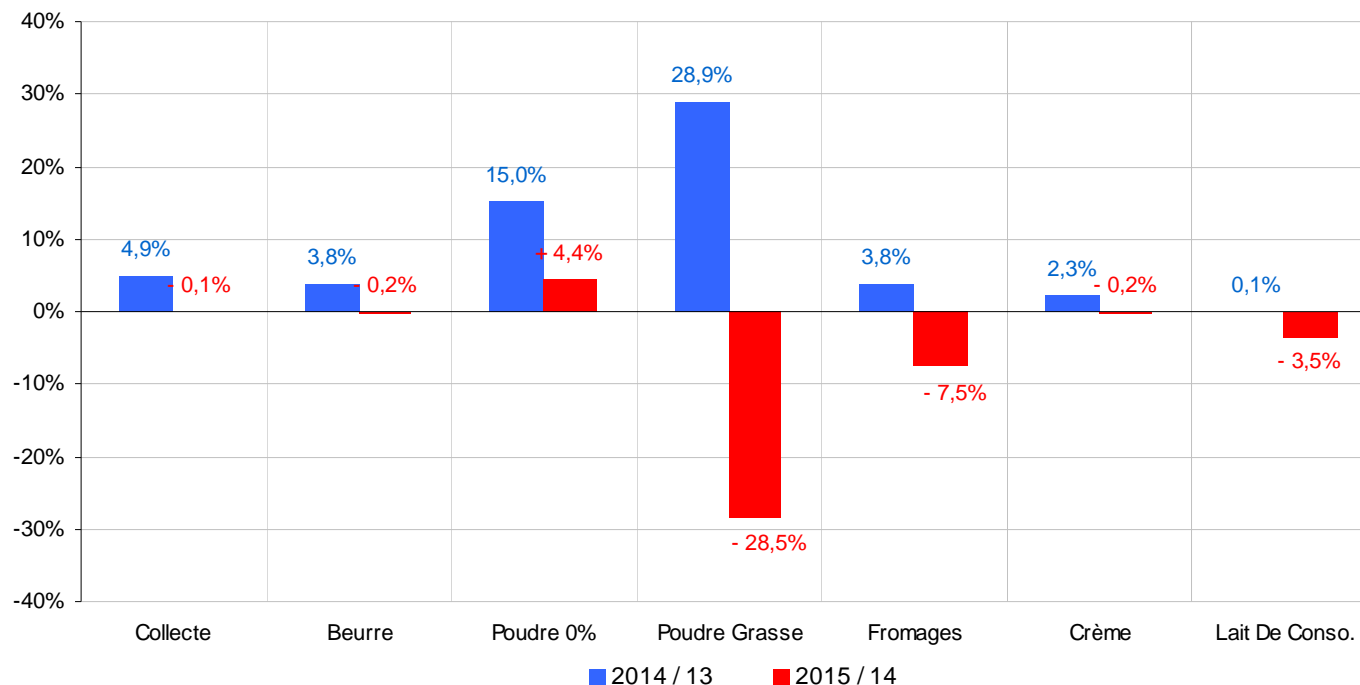


**Total 2014/2013 : + 4,4 %, soit  
+ 6,25 millions de tonnes**

Ralentissement de la collecte dans l'Union européenne dans un certain nombre de pays sur la fin d'année 2014 et le début d'année 2015.

## ... et les fabrications reculent en conséquence

Évolution des fabrications européennes de produits laitiers  
Cumul sur 1 mois



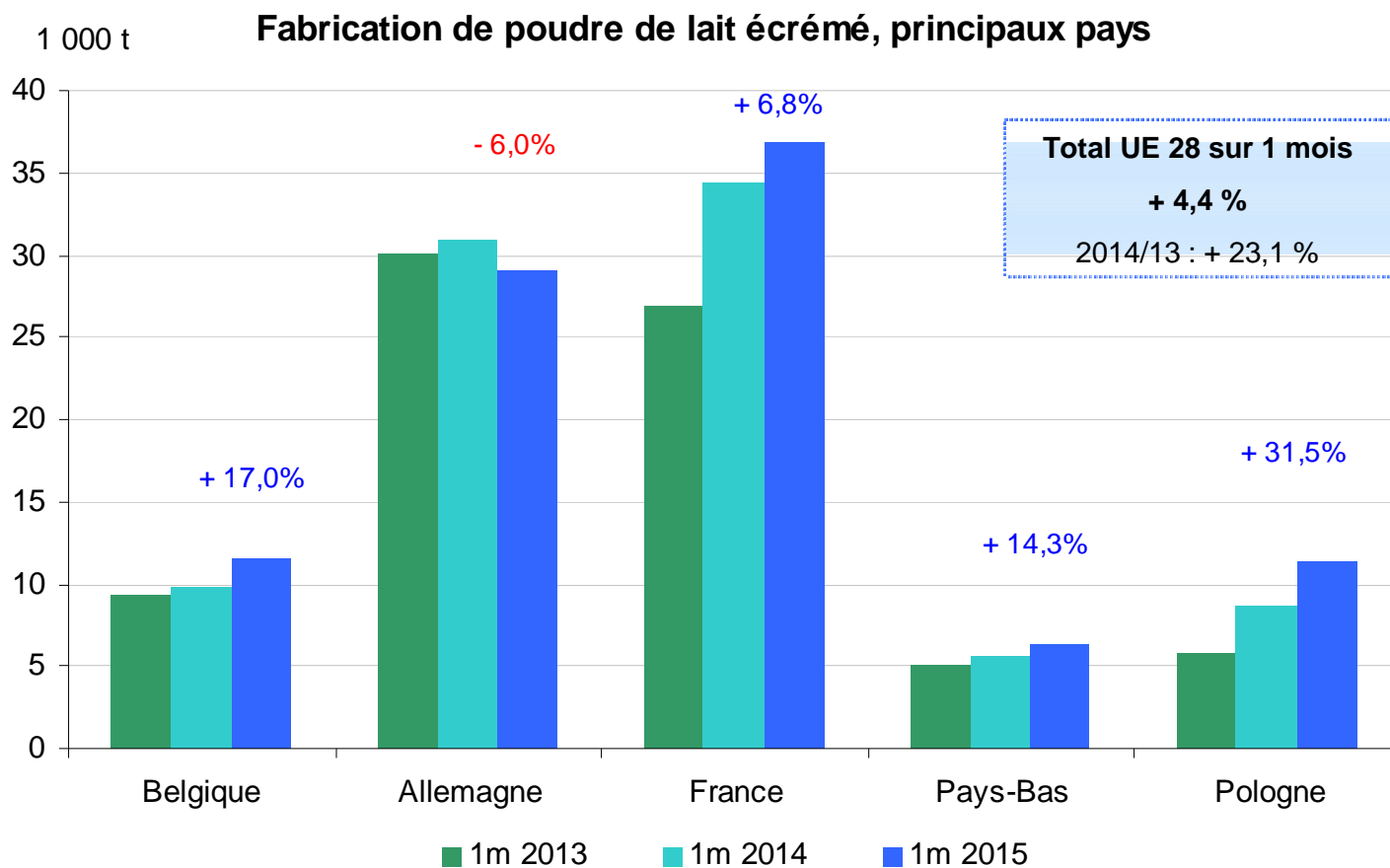
1 000 t	2014	1 mois 2015
Fromages	8 712 (+1,8%)	697 (-7,5%)
Beurre	1 995 (+4,2%)	171 (-0,2%)
PG	634 (+5,3%)	44 (-28,5%)
PLE	1 308 (+23,1%)	106 (+4,4%)

\* : chiffres indisponibles dans certains États membres (confidentiels) et donc non pris en compte dans ces évolutions

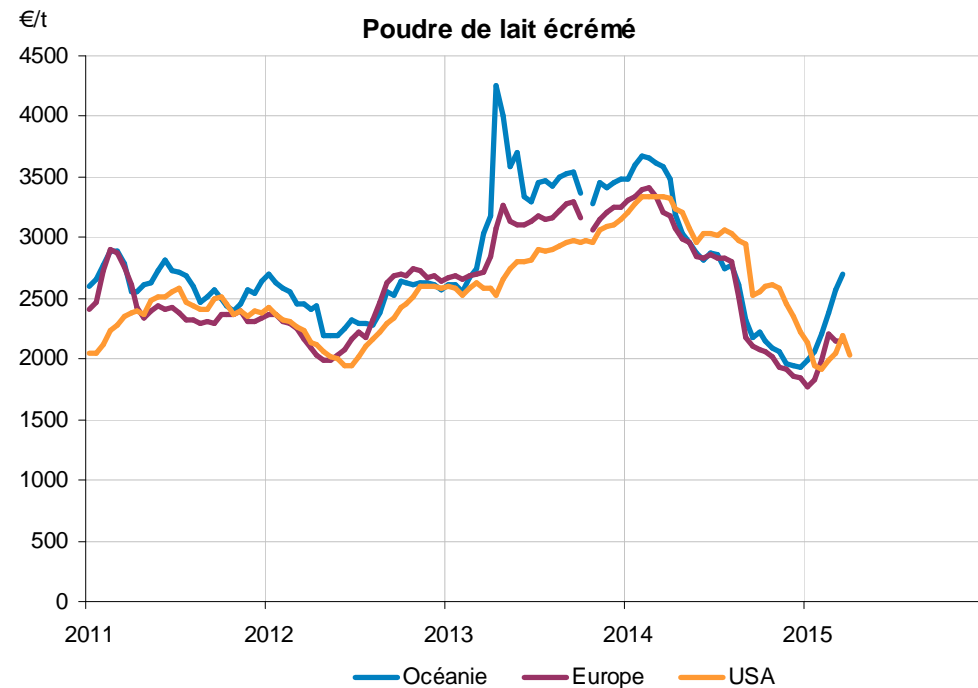
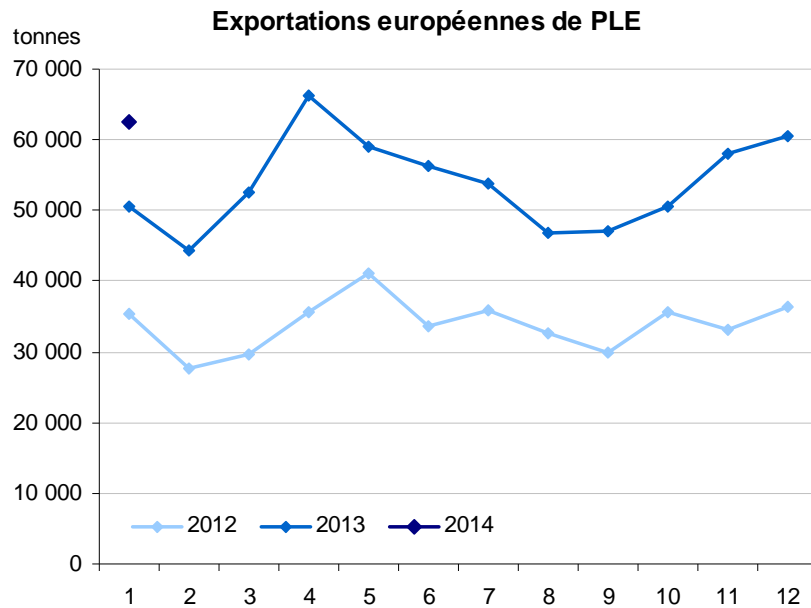
ÉTABLISSEMENT NATIONAL DES PRODUITS DE L'AGRICULTURE ET DE LA MER

Source : FranceAgriMer d'après Eurostat

# Malgré tout, les fabrications de PLE résistent plutôt bien...



## ... et les prix progressent grâce à une demande à l'export



### Exportations de poudre de lait écrémé

1m2015 / 1m2014 : + 23,5 % (+ 11 894 t)

dont + 18% de la France, 1<sup>er</sup> exportateur

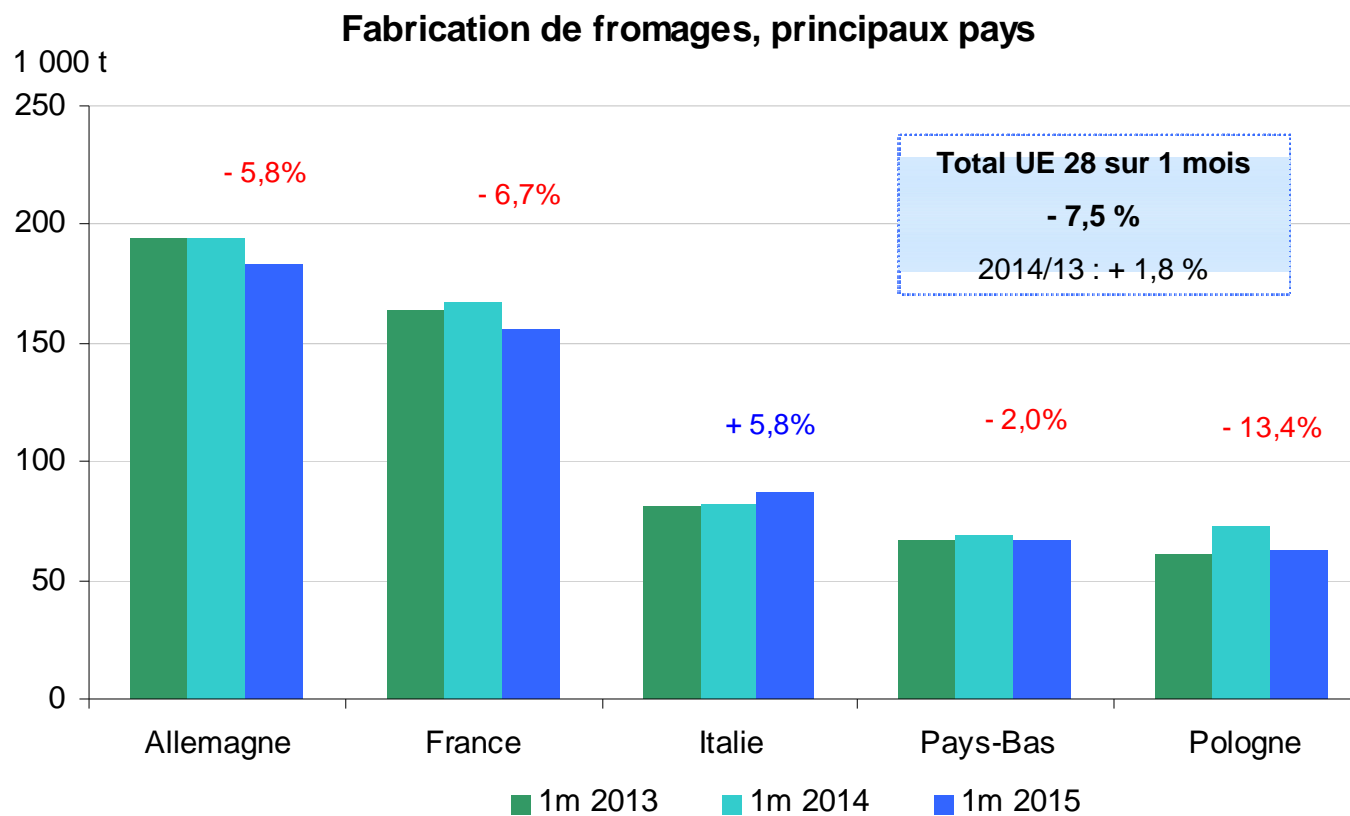
### Prix de la poudre de lait écrémé

11sem2015 / 11sem2014, UE : - 39,5 %

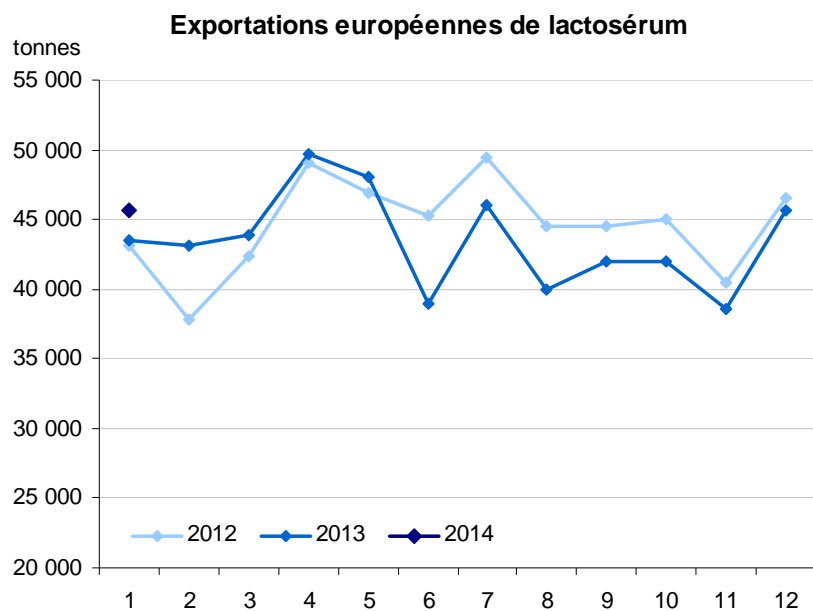
Sem11 2015 / sem11 2014, UE : - 32,7 %



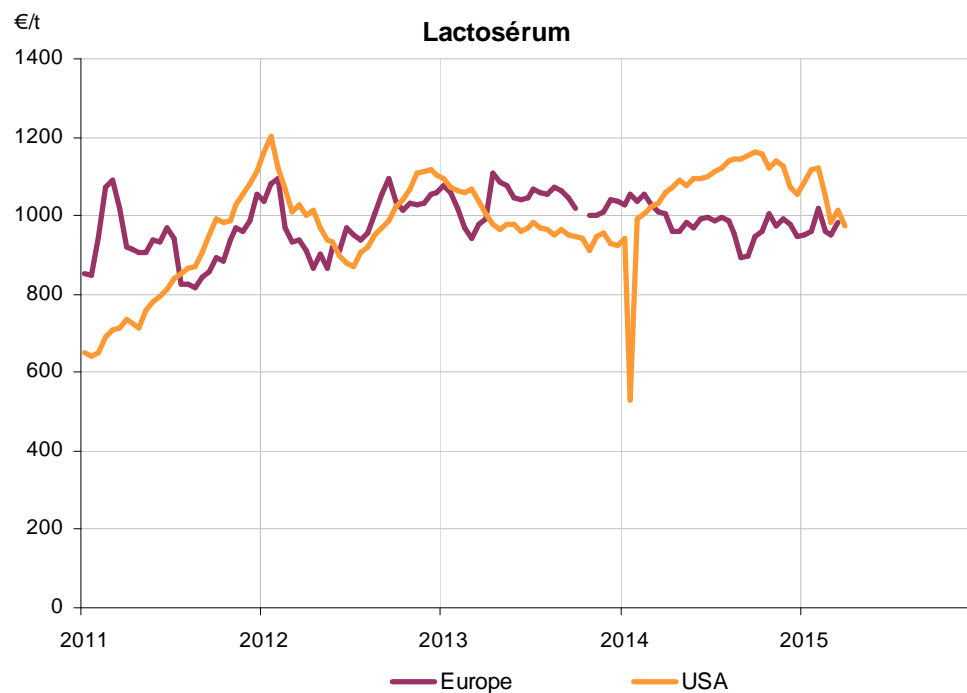
# Les fabrications de fromages diminuent nettement



# Le marché européen du lactosérum : une baisse des cours



**Exportations de lactosérum**  
 1m2015 / 1m2014 : + 5,1 % (+ 2 225 t)  
 malgré - 7% de la France, 1<sup>er</sup> exportateur UE

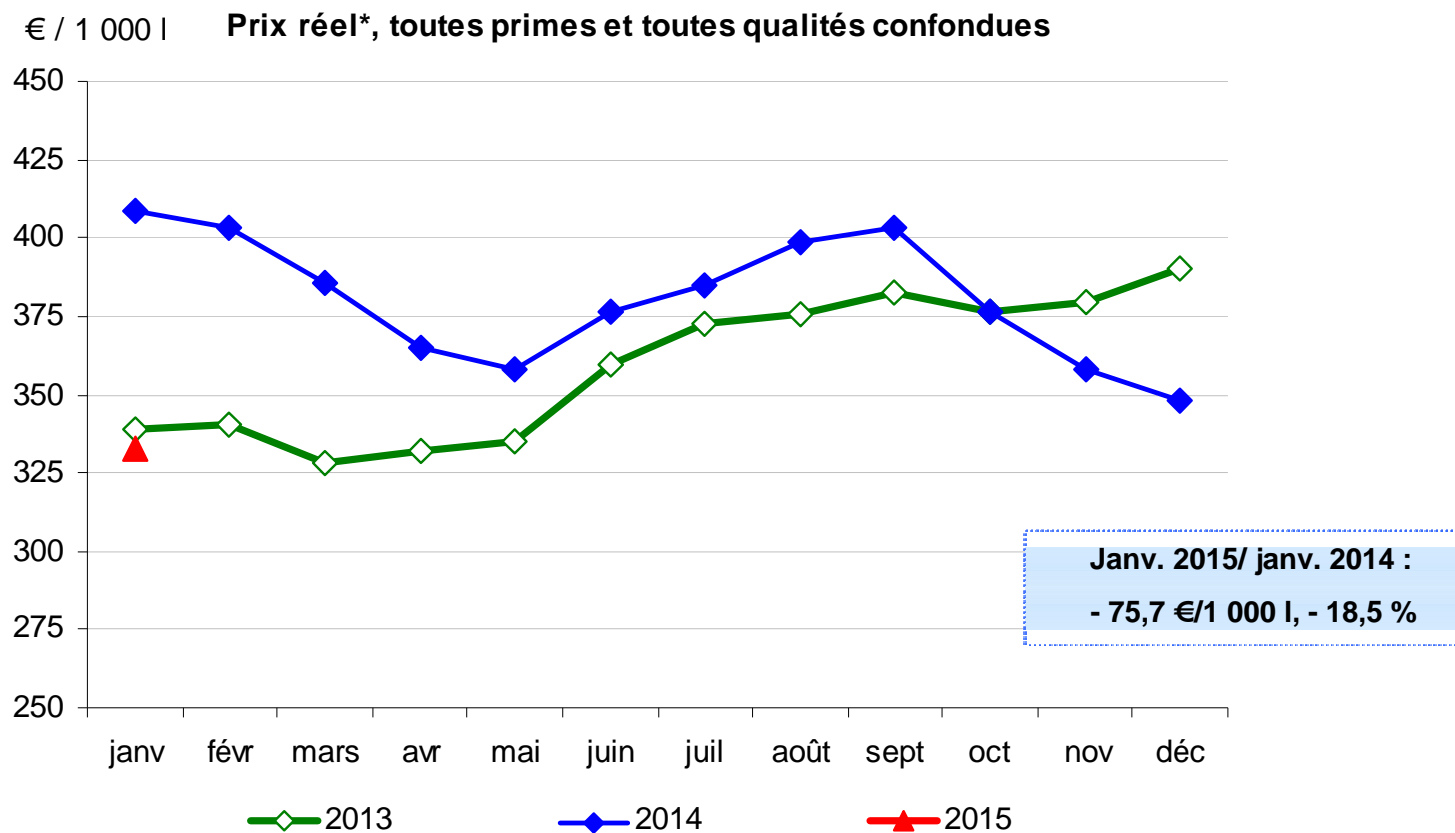


**Prix du lactosérum**  
 11sem2015 / 11sem2014, UE : - 6,3 %  
 Sem11 2015 / sem11 2014, UE : - 2,4 %

Source : FranceAgriMer d'après Eurostat  
 ÉTABLISSEMENT NATIONAL DES PRODUITS DE L'AGRICULTURE ET DE LA MER

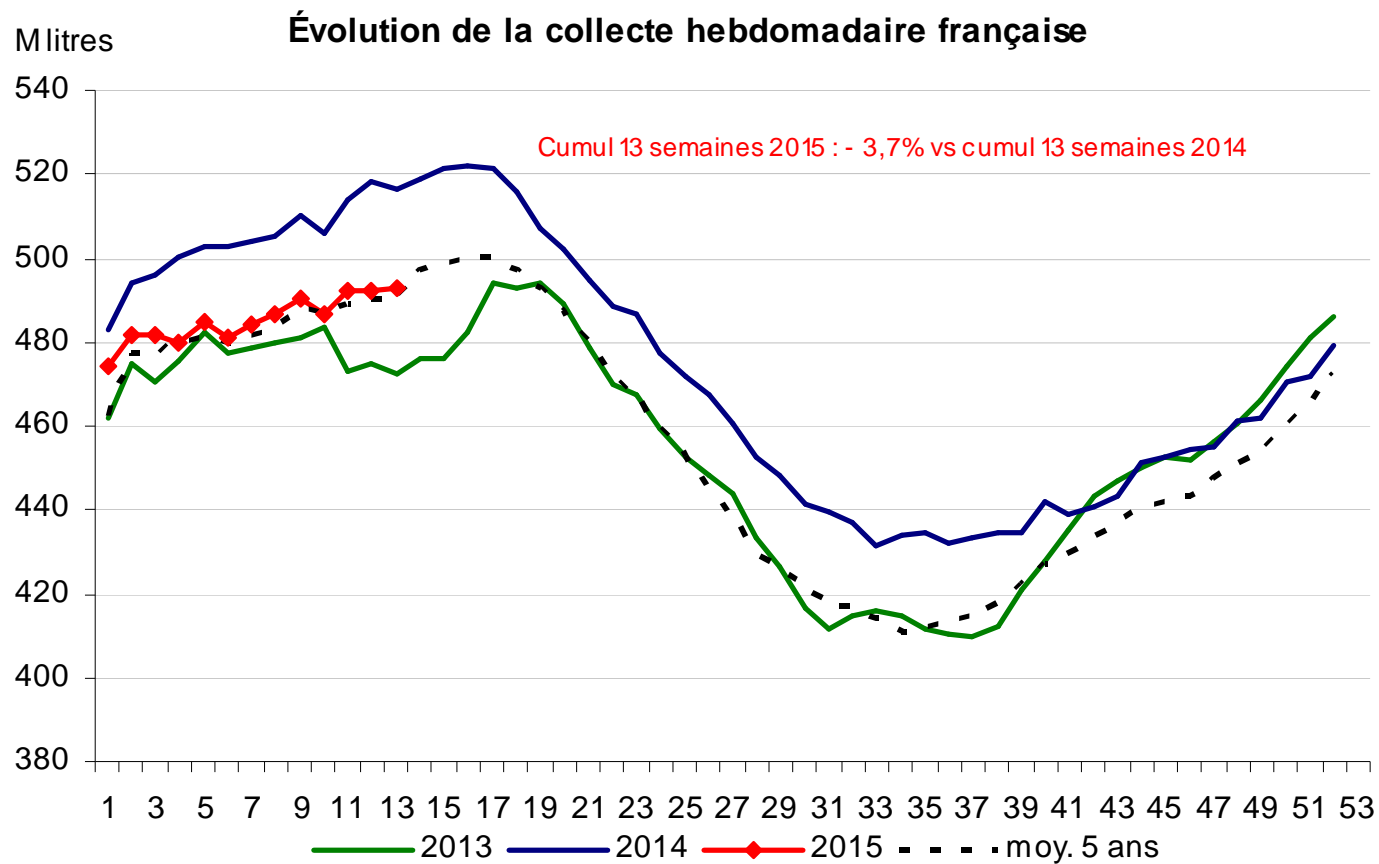
Source : FranceAgriMer d'après USDA et BCE

# En France, le prix du lait atteint son plus bas niveau depuis 24 mois...



\*Ce prix est le prix payé aux producteurs au cours du mois, il peut inclure des avances  
Source : FranceAgriMer (sondage mensuel)

... et la collecte française est en fort repli



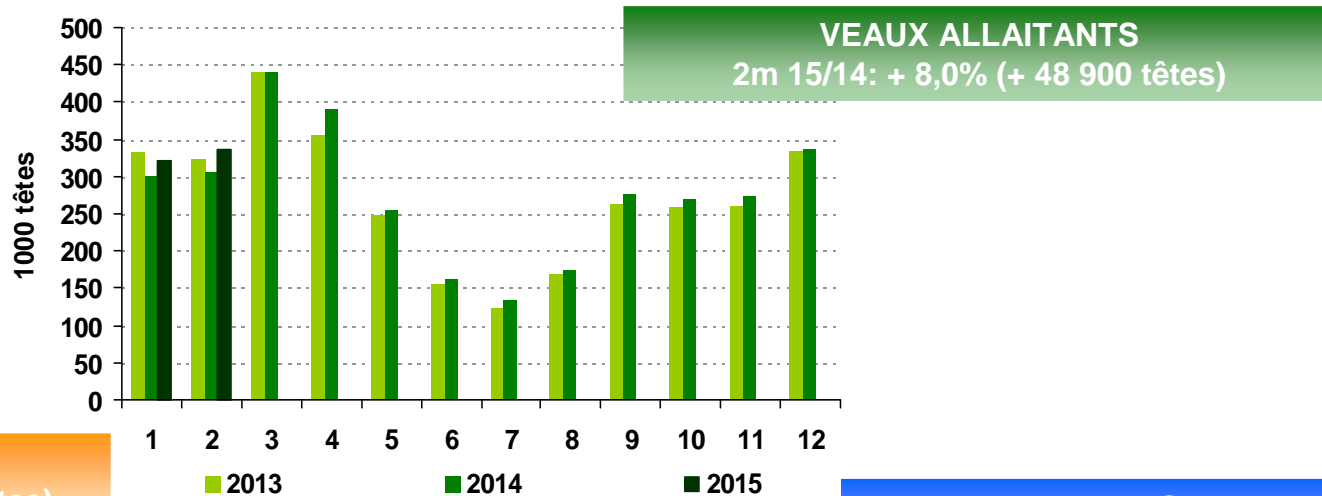


# Marché du petit veau

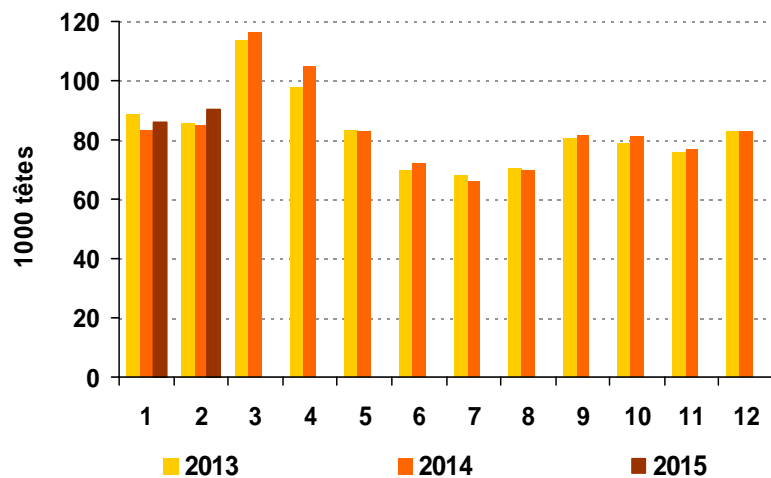


# Bonne disponibilité en veaux allaitants

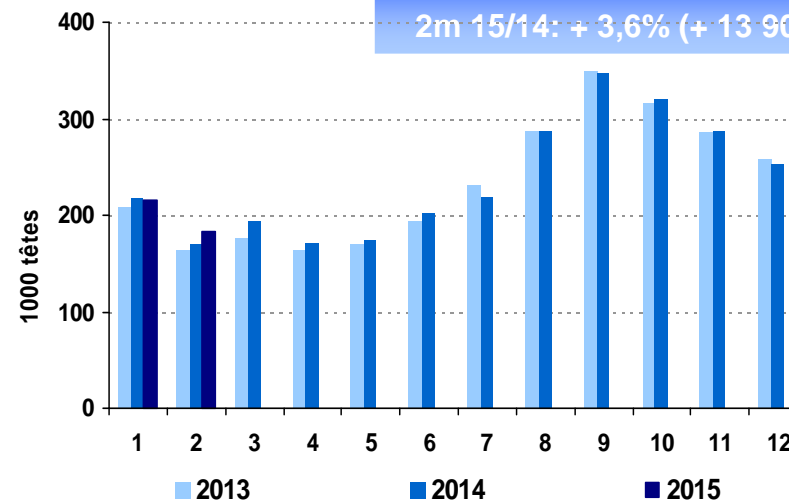
**TOTAL Veaux 2m 2015/14 :**  
**+ 6,1 % (+ 71 000 têtes)**



**VEAUX CROISES**  
 2m 15/14: + 4,9% (+ 8 200 têtes)

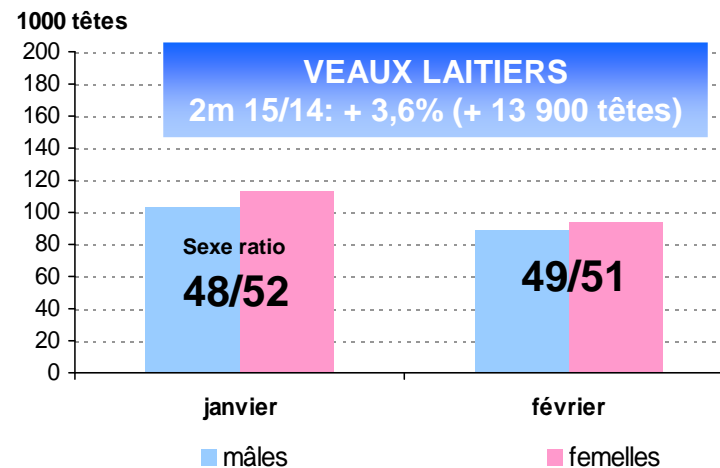
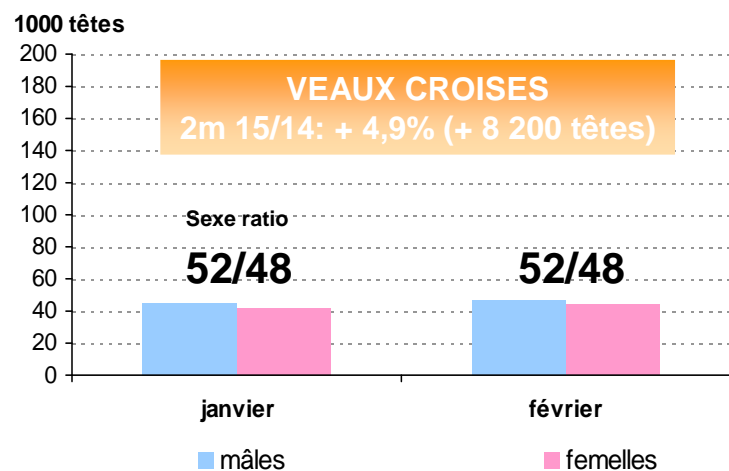
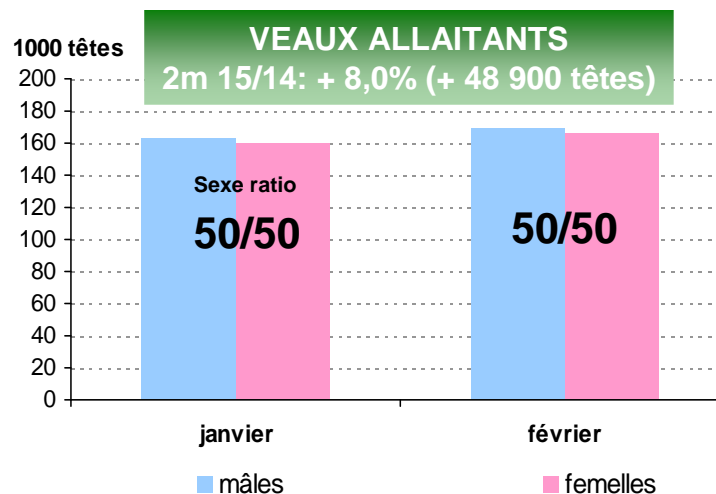


**VEAUX LAITIERS**  
 2m 15/14: + 3,6% (+ 13 900 têtes)



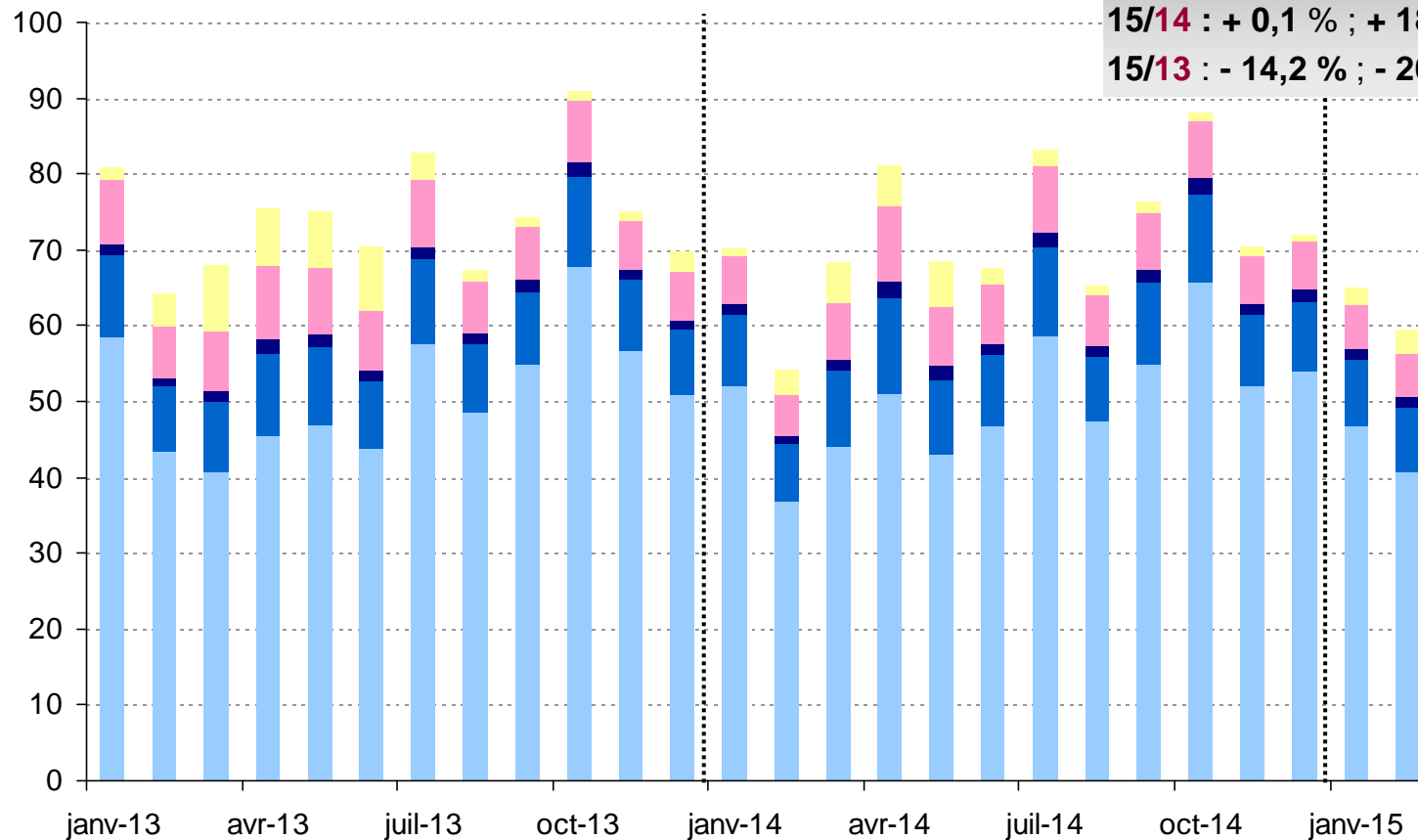
# Disponibilités des veaux mâles et femelles

**TOTAL Veaux cumul 2 mois 2015**  
**1 234 300 têtes**  
 dont 615 500 mâles  
 dont 618 800 femelles



# Les évolutions des « mises en place » d'après la BDNI

1000 têtes



Evolution sur 2 mois:  
**15/14** : + 0,1 % ; + 180 têtes  
**15/13** : - 14,2 % ; - 20 600 têtes

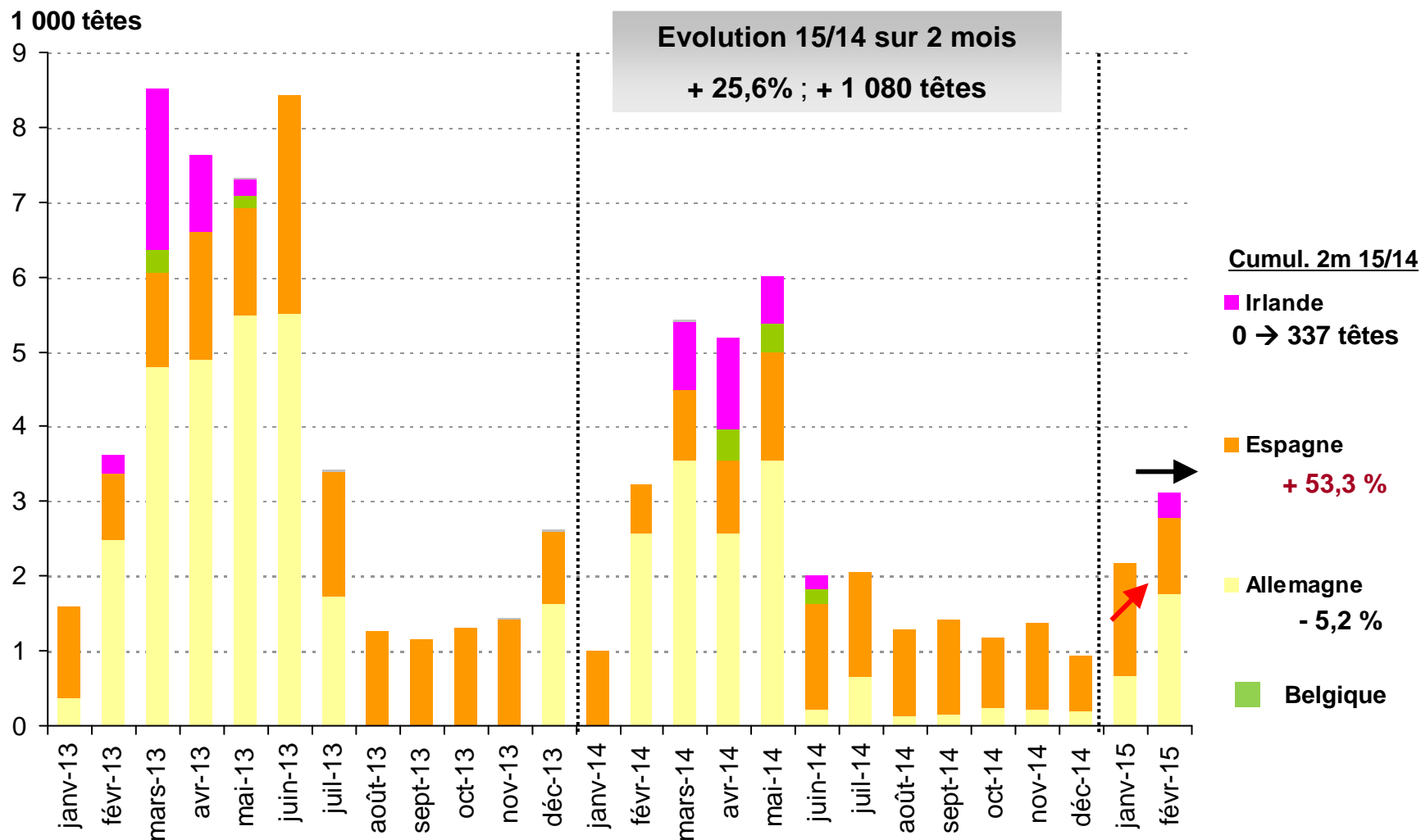
	Mâles laitiers FR	Mâles croisés FR	Mâles allaitants FR	Femelles FR	Veaux importés
<b>2m 15/14</b>	- 1,7 %	+ 2,6 %	+ 8,1 %	+ 2,0 %	+ 25,6 %
<b>2m 15/13</b>	- 14,3 %	- 9,8 %	+ 3,5 %	- 22,7 %	- 7,2 %

ÉTABLISSEMENT NATIONAL DES PRODUITS DE L'AGRICULTURE ET DE LA MER

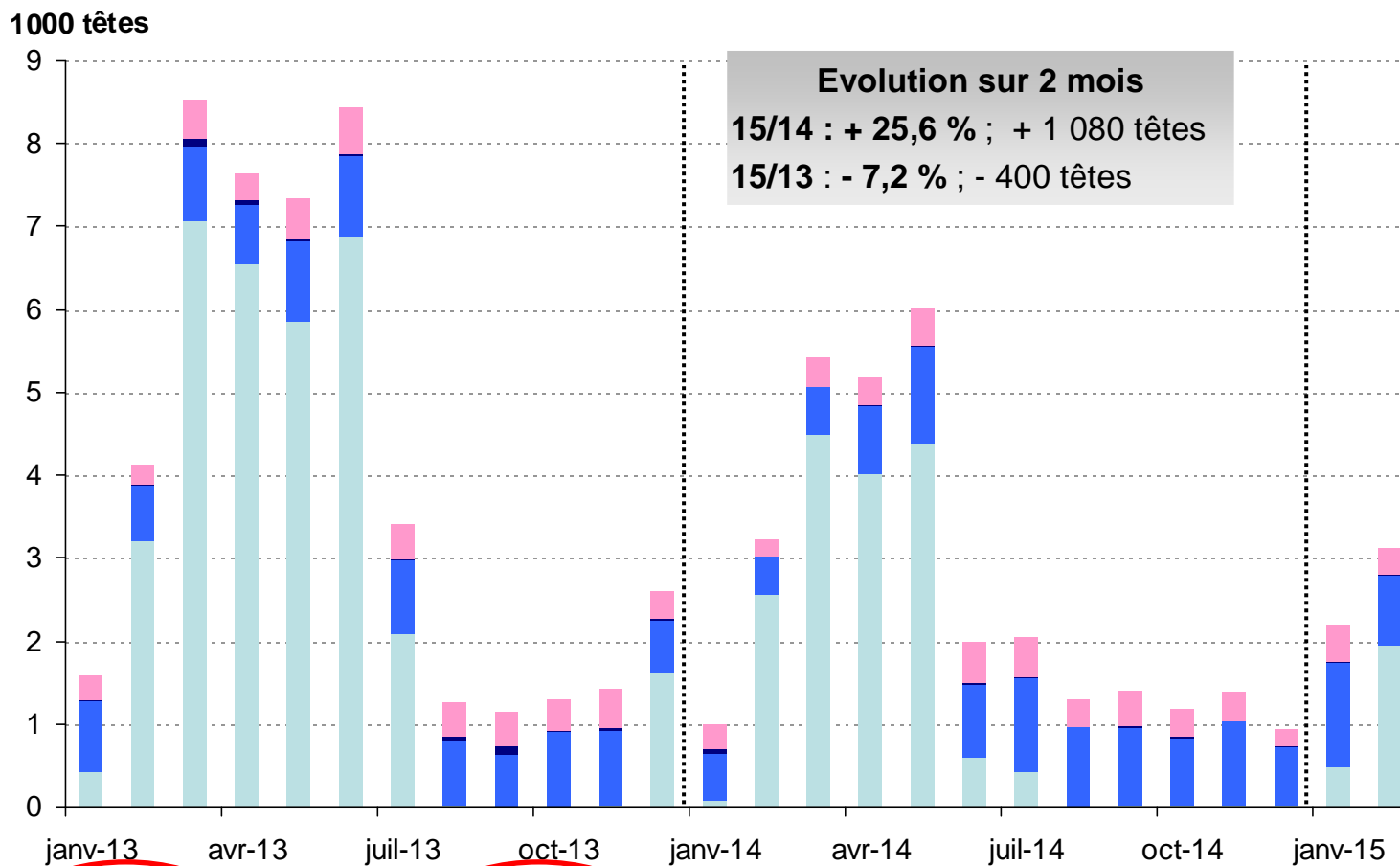
Source : FranceAgriMer, d'après BDNI



# Origines des veaux importés de moins d'un mois



# Répartition des veaux mâles et femelles importés

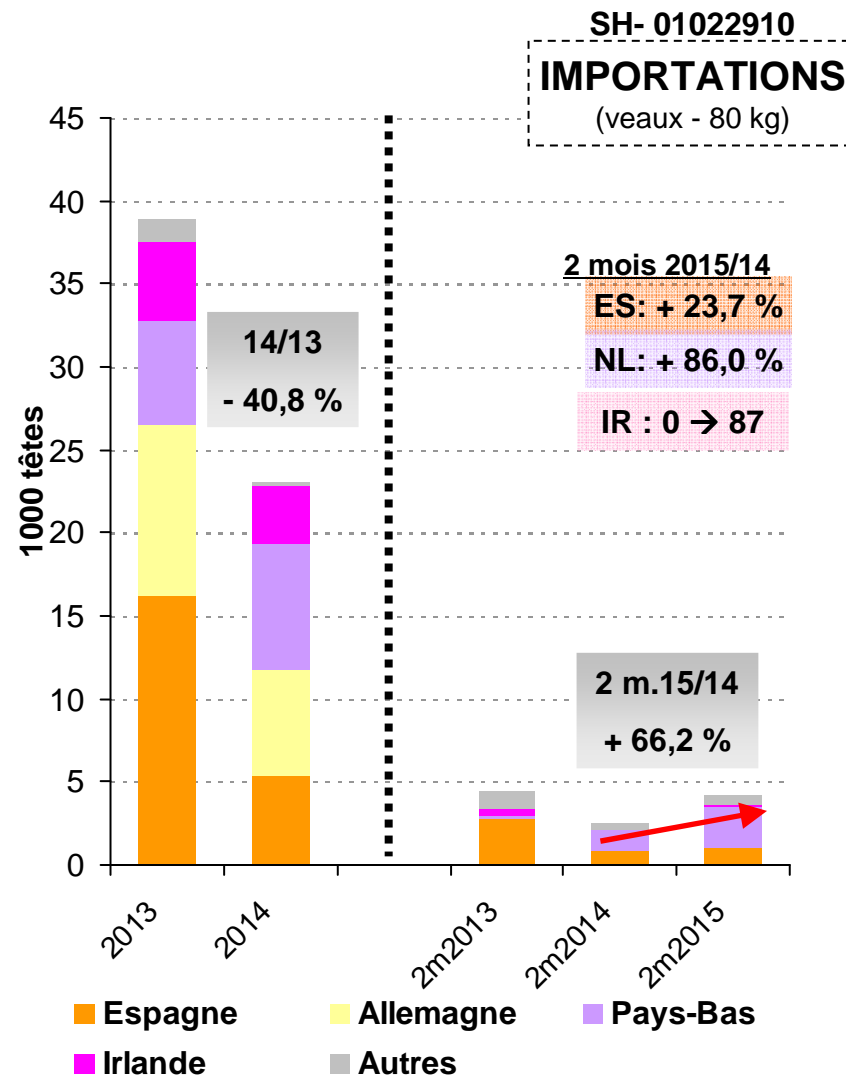
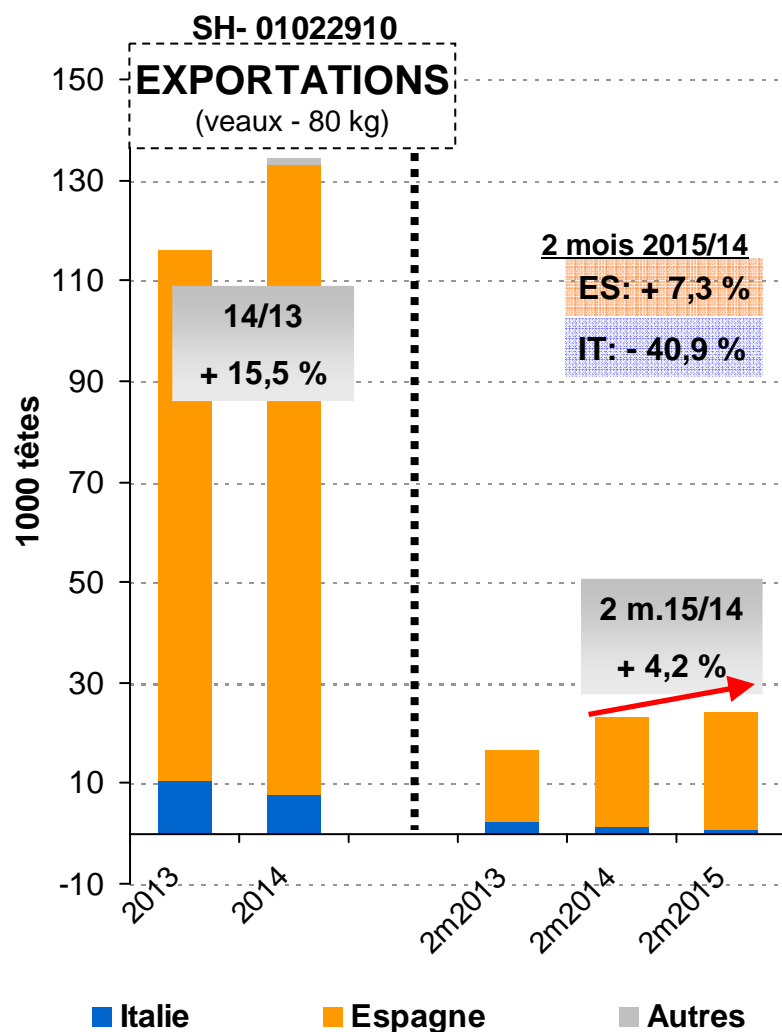


	Mâles laitiers	Mâles croisés	Mâles allaitants	Femelles
2m 15/14	- 7,8 %	+ 103,9 %	- 65,4 %	+ 50 %
2m 15/13	- 33,0 %	+ 38,6 %	- 28,0 %	+ 39,1 %

ÉTABLISSEMENT NATIONAL DES PRODUITS DE L'AGRICULTURE ET DE LA MER

Source : FranceAgriMer, d'après BDNI

# Les échanges de petits veaux

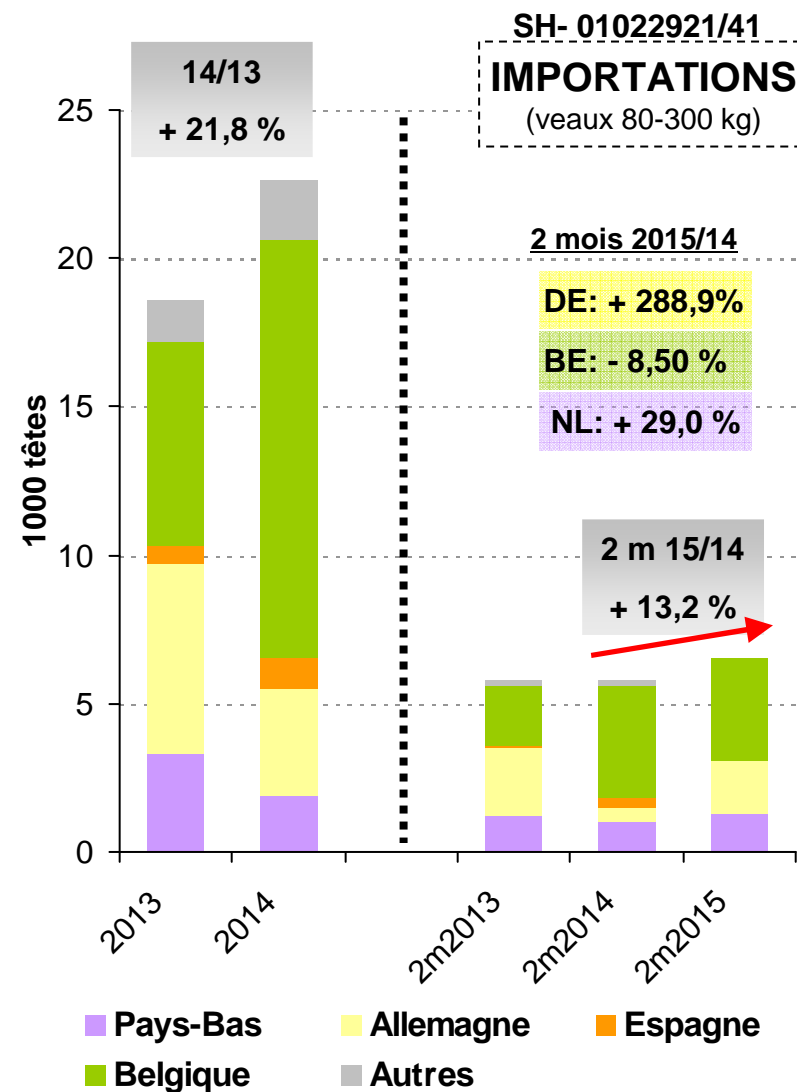
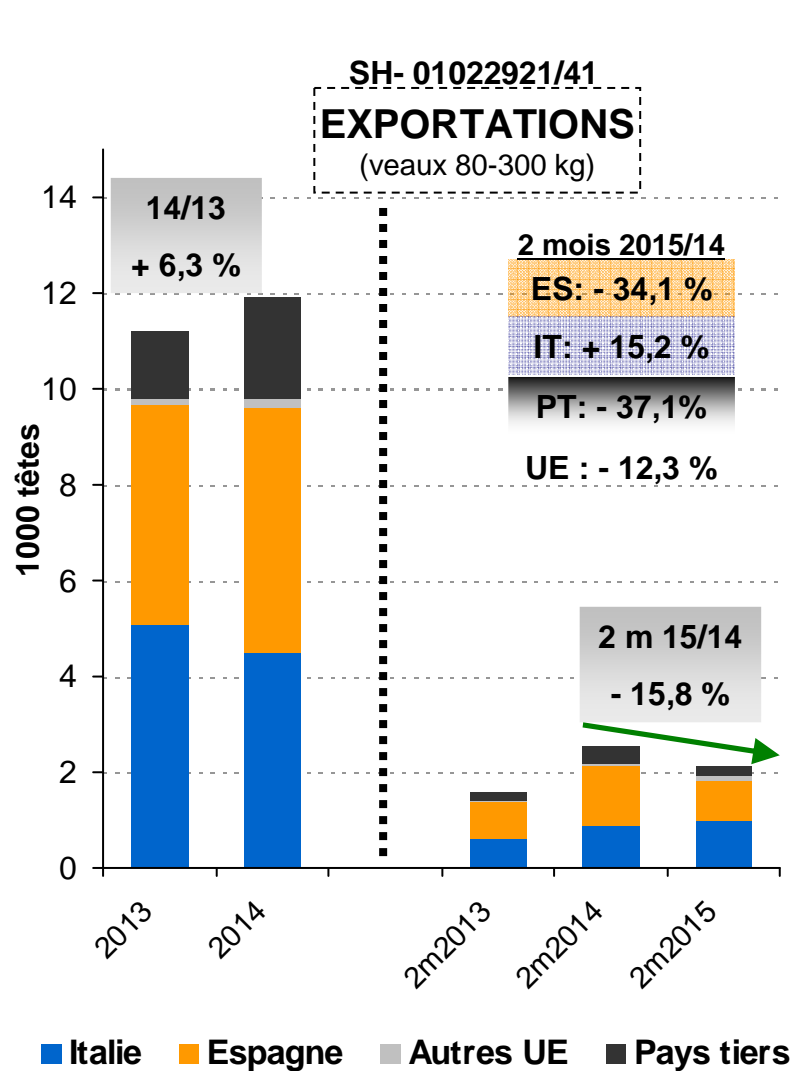




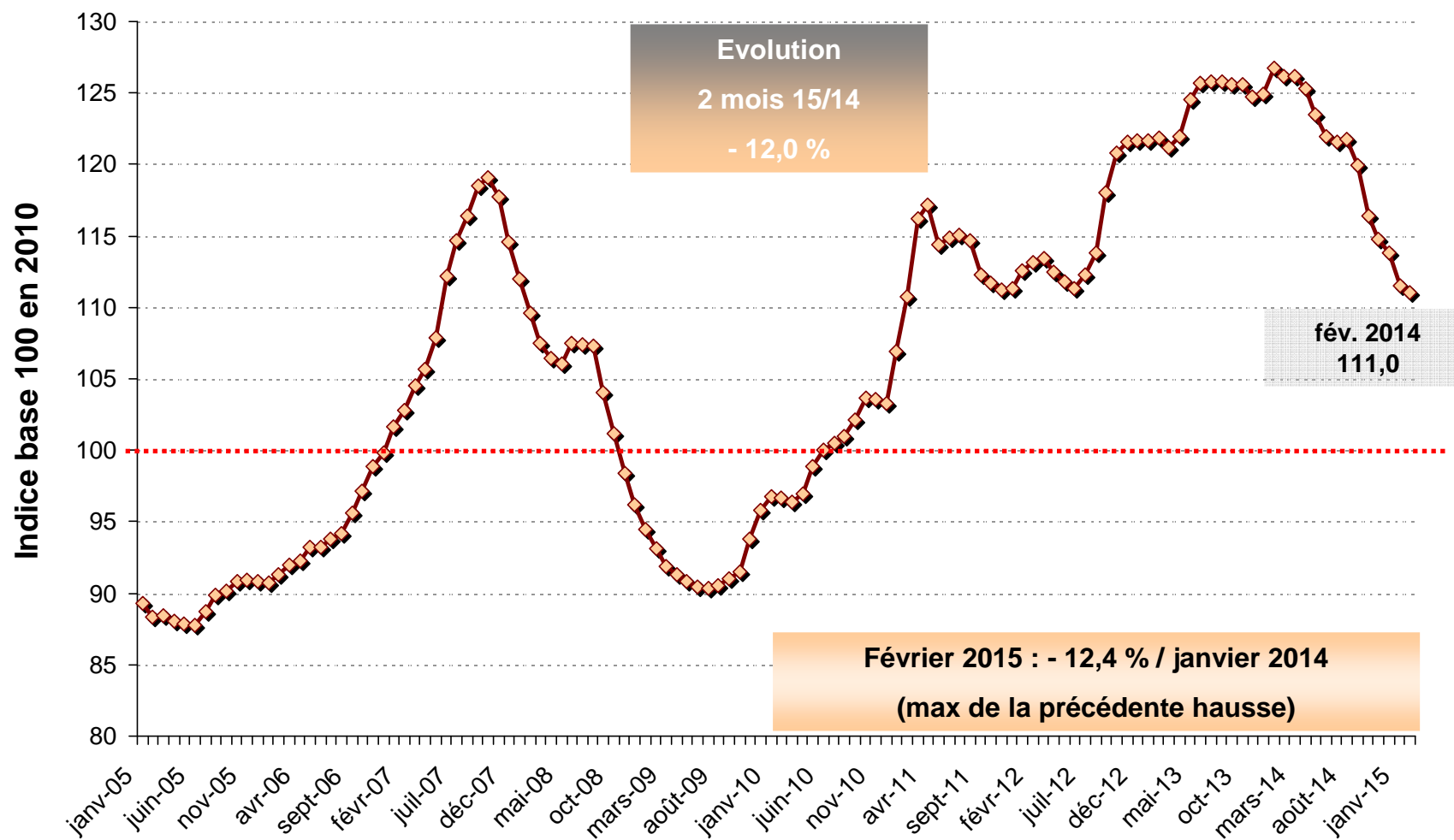
# Marché du Veau de boucherie



# Les échanges de veaux de 80 à 300 kg

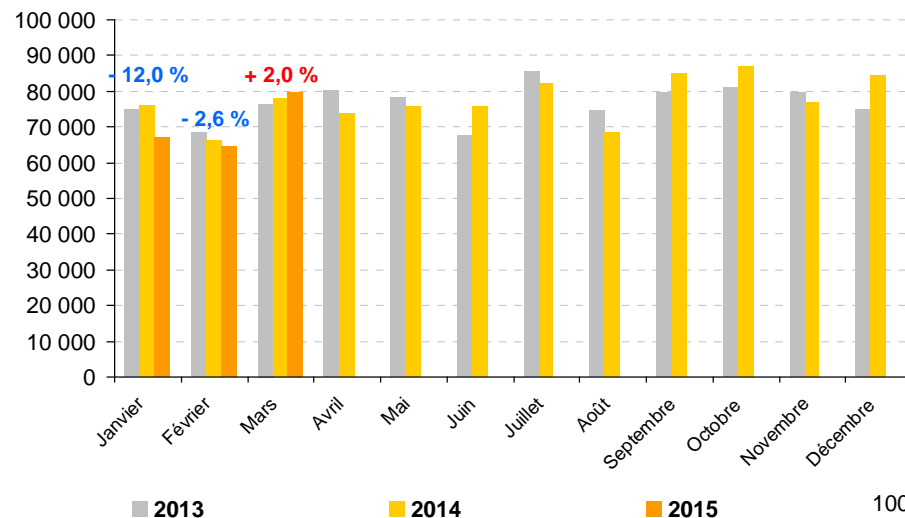


# IPAMPA aliments pour veaux



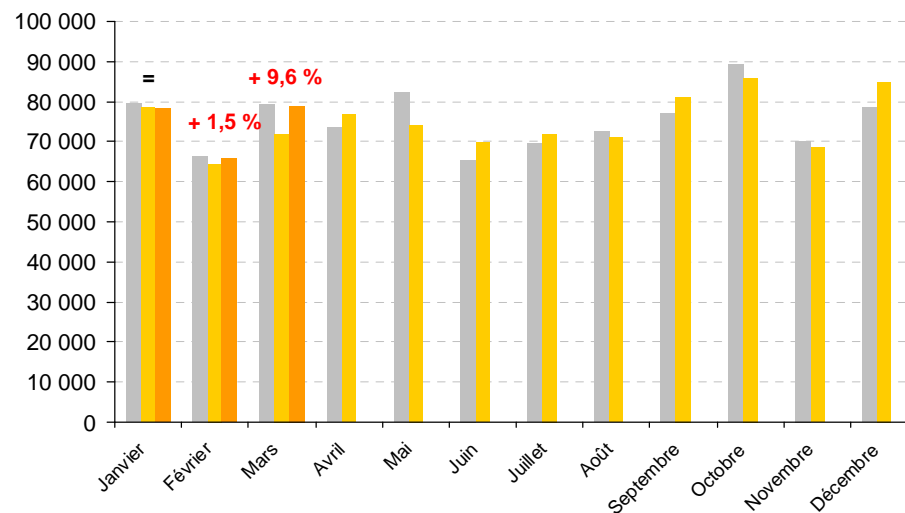
# Entrée et sortie des veaux de boucherie au 1<sup>er</sup> mars

Entrée de veaux de 8j dans les ateliers d'engraissement

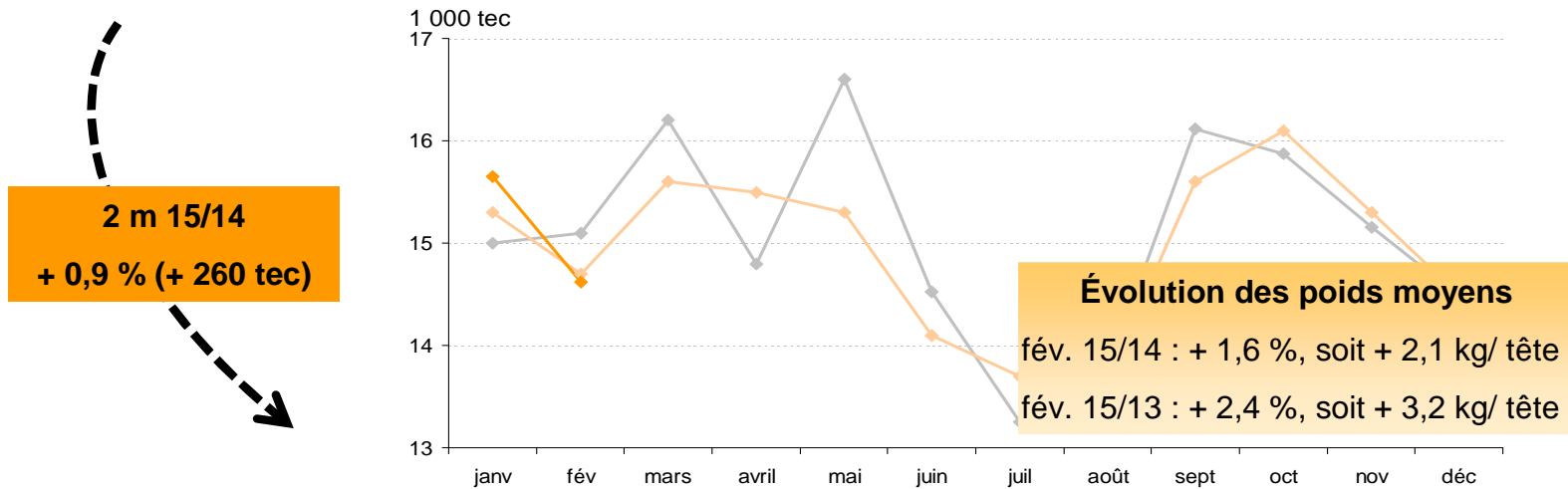
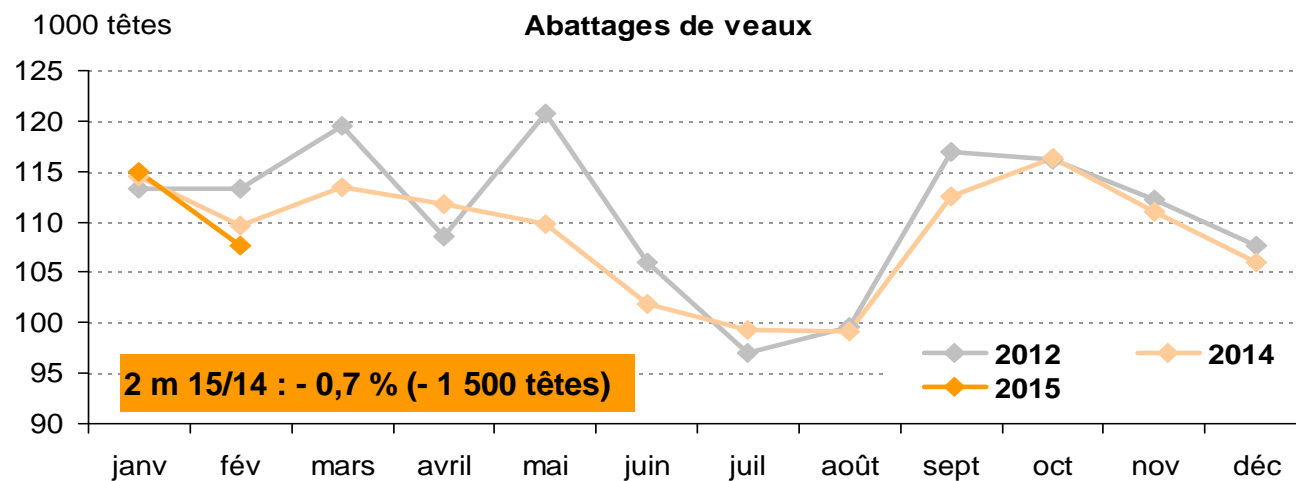


Cumul 3 m 15/14  
 Entrée : - 4,2 % (- 9 290 têtes)  
 Sortie : + 3,6 % (+ 7 800 têtes)

Sortie de veaux de boucherie des ateliers d'engraissement

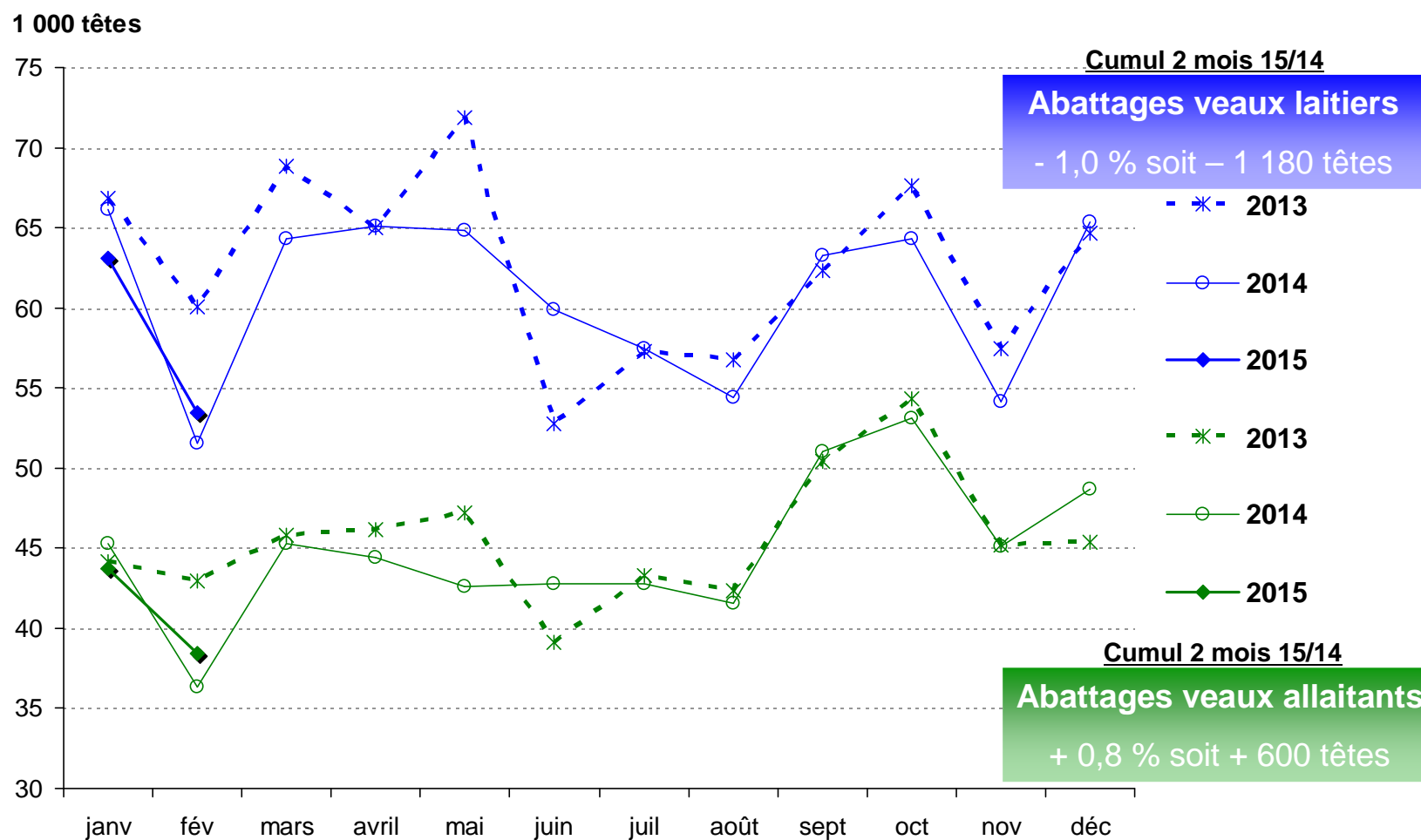


# Repli des abattages de veaux de boucherie



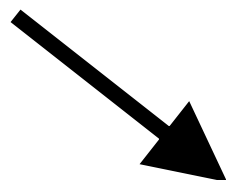


# Diminution des abattages de veaux



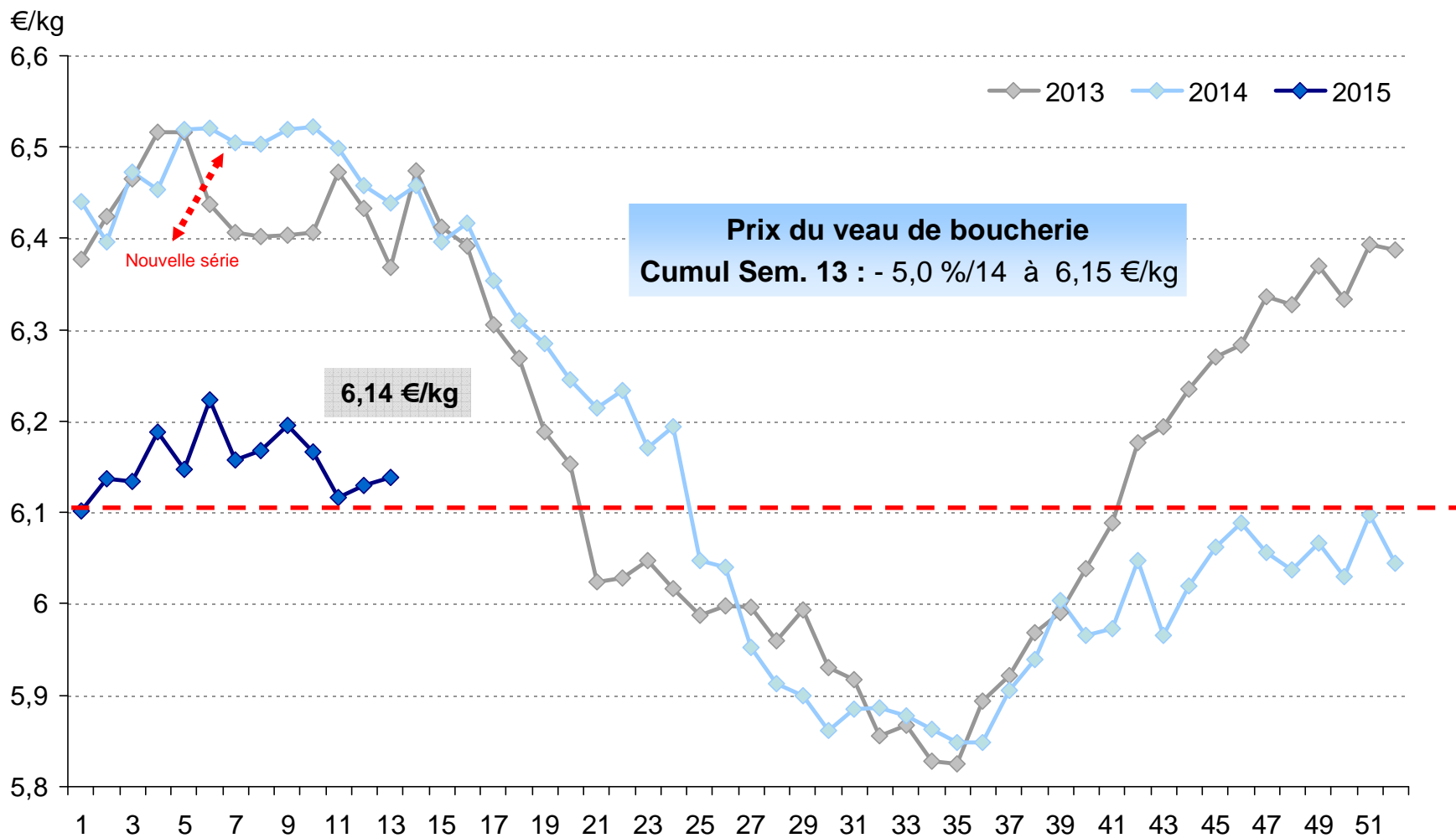
## Abattage des veaux de boucherie dans l'UE ...

	2014	% 14/13	nb de mois	2014	2015	% 15/14
<b>Milliers de tonnes</b>						
France	179,7	-0,9	1	15,6	13,4	-13,9
Italie	88,9	-5,1	1	7,5	7,5	-1,1
Pays-Bas	182,1	2,2	1	13,6	14,3	5,5
Allemagne	48,0	6,7	1	4,0	4,0	0,0
Autres pays UE 15	89,8	-5,7	1	7,5	7,1	-5,9
<b>UE à 15</b>	<b>588,4</b>	<b>-1,3</b>	<b>1</b>	<b>48,2</b>	<b>48,2</b>	<b>-0,1</b>
<b>UE à 28</b>	<b>600,2</b>	<b>-1,9</b>	<b>1</b>	<b>49,0</b>	<b>49,0</b>	<b>0,0</b>

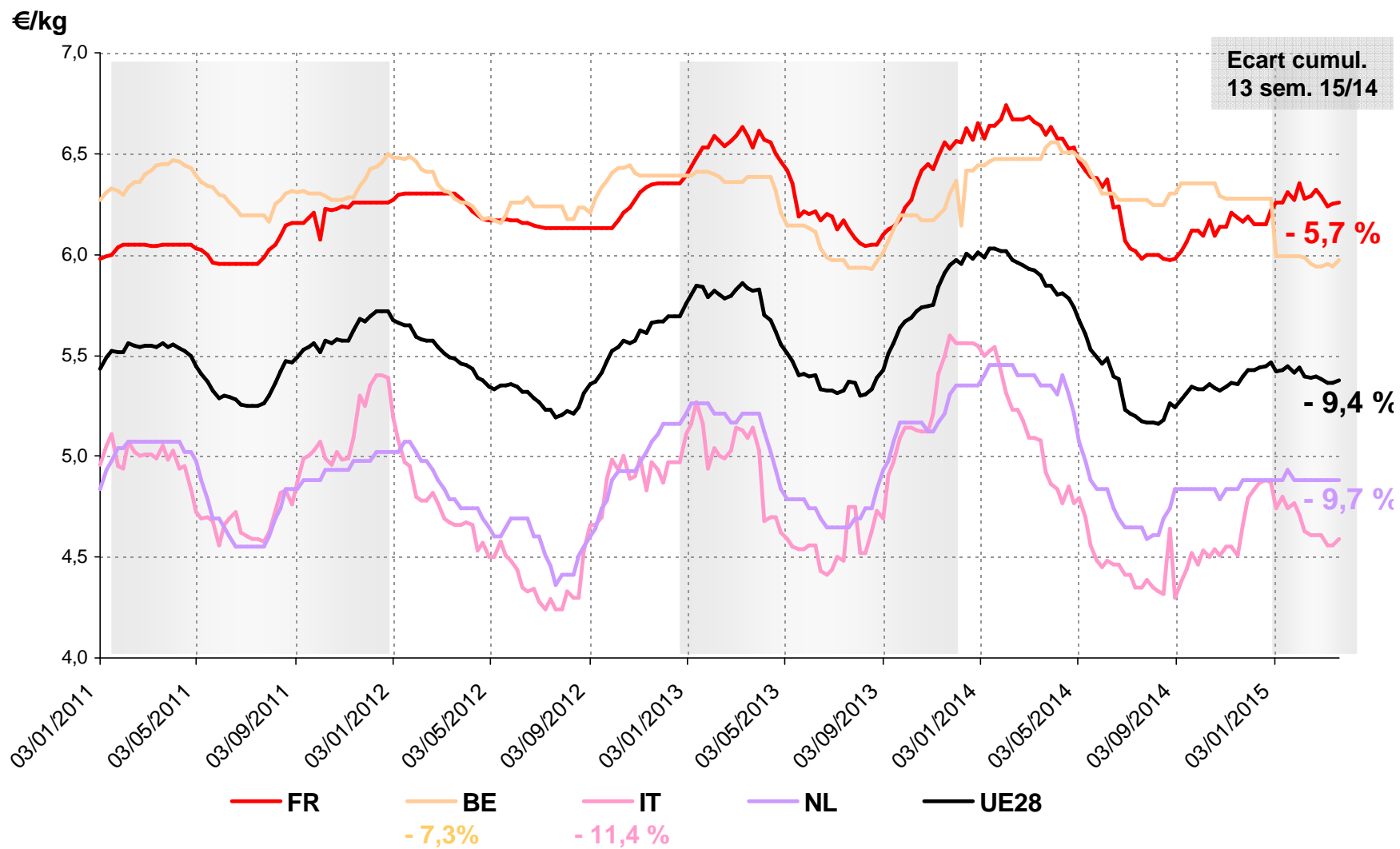


	2014	% 14/13	nb de mois	2014	2015	% 15/14
<b>Kg/ tête</b>						
<b>Poids moyen</b>						
France	137,4	1,1	1	133,4	136,0	1,9
Italie	140,1	-0,1	1	131,7	147,4	11,9
Pays-Bas	145,9	1,6	1	140,4	143,3	2,0
Allemagne	150,5	5,0	1	153,8	160,0	4,0
Autres pays UE 15	133,1	-4,3	1	137,6	136,8	-0,6
<b>UE à 15</b>	<b>140,7</b>	<b>-0,5</b>	<b>1</b>	<b>137,2</b>	<b>141,8</b>	<b>3,3</b>
<b>UE à 28</b>	<b>137,5</b>	<b>0,3</b>	<b>1</b>	<b>134,5</b>	<b>138,9</b>	<b>3,3</b>

# Prix de la viande de veau de boucherie en repli sur le marché français



# Evolution des prix du veau de boucherie UE



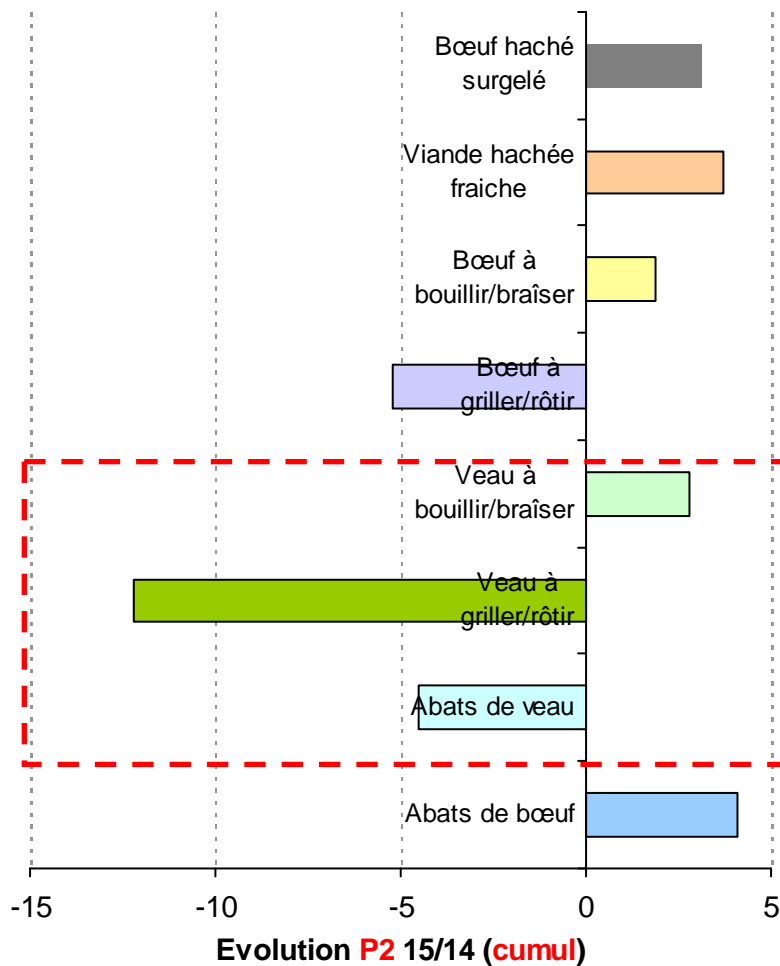


# La consommation



# Consommation des ménages

Evolution des **quantités** achetées



Evolution des **prix** d'achat

