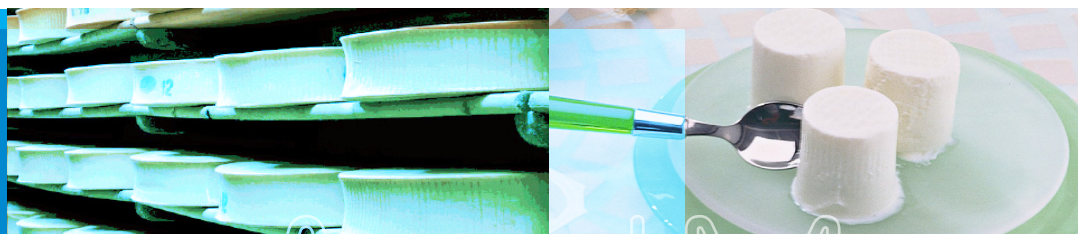


# Conjoncture

> Échanges dans les filières laitières

> mars 2015



FranceAgriMer  
Commerce extérieur

Données du mois janvier 2015



## Exportations annuelles cumulées vers les pays tiers de 2014 et 2015 (en milliers de tonnes)

pays	année	lait et crème	lait concentré	poudre de lait écrémé	poudre grasse	total beurre	butteroil	total fromages	poudre de lactosérum	caséine et caséinate	lactose et sirop de lactose
Autr	2015	0.06	0	0.15	0.17	0.01	.	0.95	0.62	0.01	0.09
	2014	0.16	0	0.11	0.01	0.01	0.02	1.14	0.48	0	0.04
Belg	2015	2.57	0.42	15.54	1.47	0.88	1.03	0.65	0.76	0	0
	2014	2.43	0.48	7.23	4.49	0.95	0.92	0.49	0.74	0	0.11
Bulg	2015	.	.	.	.	.	.	.	.	.	.
	2014	.	.	.	.	.	.	.	.	.	.
Chyp	2015	.	.	.	.	.	.	.	.	.	.
	2014	.	.	.	.	.	.	.	.	.	.
R.Tch	2015	0.04	.	1.23	0.25	0	.	0.44	1.64	.	.
	2014	0.08	.	1.11	0.28	0.04	.	0.51	2.6	.	.
All	2015	20.18	8.28	13.12	1.54	0.67	0.04	7.54	6.9	1.87	7
	2014	17.48	8.99	12.49	1.08	1.03	0.03	8.68	5.48	2.06	9.16
Dan	2015	0.92	0.01	1.61	5.02	1.98	0.01	4.04	0	0	0
	2014	0.73	0	1.78	5	1.22	.	6.01	0	.	.
Est	2015	0	.	0.01	.	0	.	0.05	0.02	.	0.02
	2014	0.62	0	0.03	.	0.02	.	0.38	0.56	.	0
Esp	2015	2.94	0.14	0.03	0.19	0.07	0	1.91	1.27	0	0.04
	2014	3.02	0.11	0.01	0.01	0.03	.	1.47	0.98	0.02	0
Finl	2015	0	.	1.6	0.05	0.76	.	0.34	1.95	.	.
	2014	1.83	.	1.12	0.05	1.15	.	3.13	2.08	.	.
Fra	2015	10.58	0.31	16.18	2.71	2.19	0.57	7.61	13.3	1.28	0.66
	2014	12.29	0.03	14.2	3.18	2.85	0.46	7.86	14.37	1.14	1.57
R.uni	2015	0.55	0.14	1.09	3.14	0.25	.	1.92	0.3	0.04	0.08
	2014	0.4	0.2	1.05	2.56	0.12	.	1.21	0.64	0.02	0.12
Grèce	2015	.	0	0	0	.	.	0.54	0.01	0	0.03
	2014	0	.	0	0.01	.	0	0.54	0.02	0	0.02
Hongr	2015	0.17	.	.	.	.	.	1.02	0.06	0.01	0.01
	2014	0.46	0	0	.	0	.	0.79	0.02	0.02	0
Irl	2015	0.09	.	1.82	0.94	0.99	.	1.68	2.25	1.31	0.1
	2014	.	.	1.12	1.07	0.28	.	1.87	0.81	0.99	0.13
Italie	2015	2.56	0.02	0.07	.	0.02	.	6.4	0.22	0.01	0.91
	2014	1.5	0	0.12	.	0.02	.	6.49	0.28	0	0.65
Litu	2015	0.02	0.18	0.92	.	1.4	.	0.26	0.59	.	1.19
	2014	0.32	0.04	0.77	0.07	0.21	.	2.98	1.01	.	1.24
Lux	2015	0.05	0	.	.	0	.	0	.	.	.
	2014	0	0	.	0	0	.	0	0	.	.
Lett	2015	.	0	0.45	0.19	0.02	.	0.07	0.78	.	0.02
	2014	0.29	0	0.5	.	0.4	.	0.63	0.13	0.02	0
Malte	2015	.	.	.	.	.	.	.	.	.	0
	2014	.	.	.	.	.	.	.	.	.	.
P.Bas	2015	1.84	15.09	3.98	9.55	1.27	0.38	9.68	3.62	0.21	3.02
	2014	2.08	17.69	4.03	9.81	1.16	0.35	7.88	4.18	0.14	2.92
Pol	2015	1.68	0.01	2.33	0.49	0.1	.	3.53	9.36	0.37	0
	2014	0.89	0.31	4.01	1.2	0.17	0.23	6.3	6.91	0.44	0
Port	2015	2.63	0.1	1.01	0.03	0.13	.	0.22	1.31	0	0
	2014	2.99	0.04	0	0.1	0.13	.	0.31	0.03	0	0
Roum	2015	0.05	.	.	.	0	.	0.06	.	0	.
	2014	0.06	.	.	0	.	.	0.06	.	0	0
Suède	2015	0	0.01	1.29	3.89	.	.	0.07	.	0	0
	2014	0	0.01	1.3	4.15	.	.	0.1	.	0	0.01
Sloven	2015	.	.	.	.	.	.	.	.	.	.
	2014	.	.	.	.	.	.	.	.	.	.
Slovaq	2015	0.1	0	0.02	0.02	.	.	0.02	.	.	.
	2014	0.17	.	0.03	0.06	.	.	0.05	0.06	.	.
UE27	2015	47.03	24.72	62.45	29.64	10.72	2.03	49	44.95	5.11	13.18
	2014	47.81	27.91	51.02	33.11	9.79	2.02	58.89	41.37	4.84	15.97
Evol.	.	-1.63	-11.43	22.4	-10.48	9.5	0.5	-16.79	8.65	5.58	-17.47

Total des exportations (tonnes): laits liquides\*

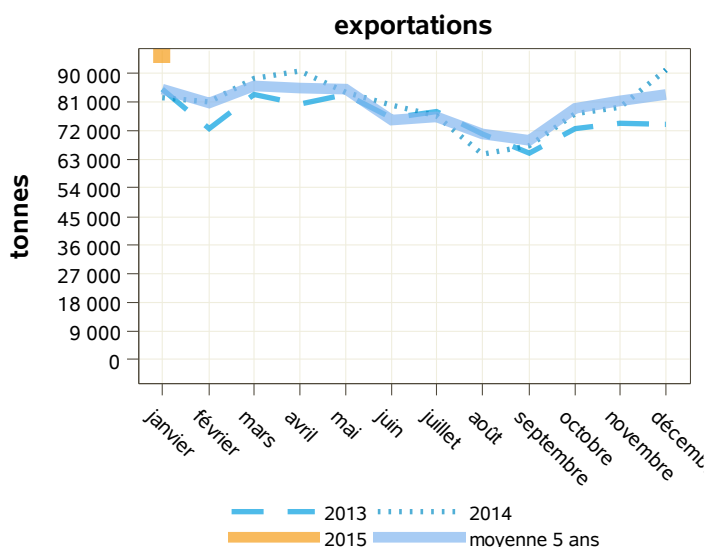
libpays	janvier 2014	janvier 2015	évolution (%)	cumul 2014	cumul 2015	évolution (%)
<b>total</b>	<b>82 241</b>	<b>95 529</b>	<b>16.2</b>	<b>82 241</b>	<b>95 529</b>	<b>16.2</b>
<b>UE à 27</b>	<b>73 850</b>	<b>89 069</b>	<b>20.6</b>	<b>73 850</b>	<b>89 069</b>	<b>20.6</b>
Italie	33 132	34 659	4.6	33 132	34 659	4.6
Uebl	8 156	20 563	152.1	8 156	20 563	152.1
Espagne	20 217	18 524	-8.4	20 217	18 524	-8.4
Allemagne	6 509	7 709	18.4	6 509	7 709	18.4
Portugal	4 454	4 354	-2.2	4 454	4 354	-2.2
Pays-Bas	168	2 402	1329.8	168	2 402	1329.8
Royaume-Uni	855	726	-15.1	855	726	-15.1
<b>pays tiers</b>	<b>8 385</b>	<b>6 450</b>	<b>-23.1</b>	<b>8 385</b>	<b>6 450</b>	<b>-23.1</b>
Suisse	2 270	2 415	6.4	2 270	2 415	6.4
Chine	2 334	913	-60.9	2 334	913	-60.9
Sénégal	612	430	-29.7	612	430	-29.7

Source : Douanes

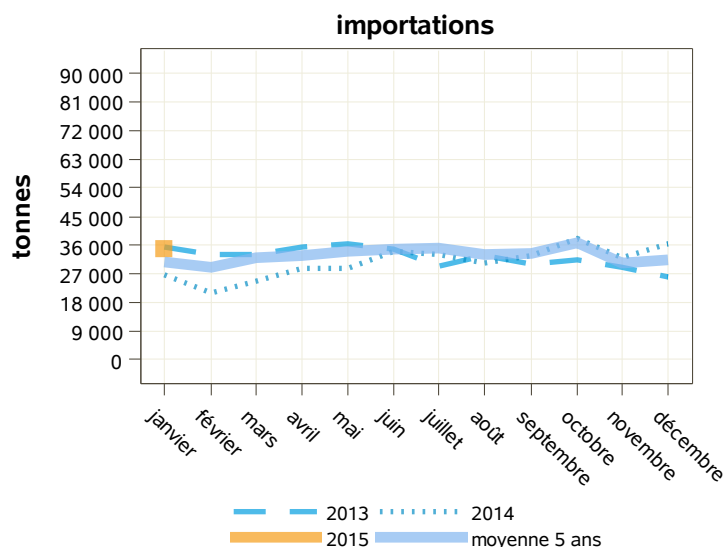
Total des importations (tonnes) : laits liquides\*

libpays	janvier 2014	janvier 2015	évolution (%)	cumul 2014	cumul 2015	évolution (%)
<b>total</b>	<b>26 834</b>	<b>34 850</b>	<b>29.9</b>	<b>26 834</b>	<b>34 850</b>	<b>29.9</b>
<b>UE à 27</b>	<b>26 833</b>	<b>34 850</b>	<b>29.9</b>	<b>26 833</b>	<b>34 850</b>	<b>29.9</b>
Uebl	12 935	15 588	20.5	12 935	15 588	20.5
Allemagne	8 148	10 302	26.4	8 148	10 302	26.4
Espagne	1 533	4 124	169	1 533	4 124	169
Pays-Bas	2 806	3 184	13.5	2 806	3 184	13.5
Suède	95	872	817.9	95	872	817.9
Royaume-Uni	1 163	658	-43.4	1 163	658	-43.4
Grèce	36	100	177.8	36	100	177.8
Italie	11	8	-27.3	11	8	-27.3
Portugal	9	8	-11.1	9	8	-11.1
Danemark	0	6	0	0	6	0
<b>pays tiers</b>	<b>1</b>	<b>1</b>	<b>0</b>	<b>1</b>	<b>1</b>	<b>0</b>

Source : Douanes



Source : Douanes



Source : Douanes

Total des exportations (tonnes): laits liquides\* vrac

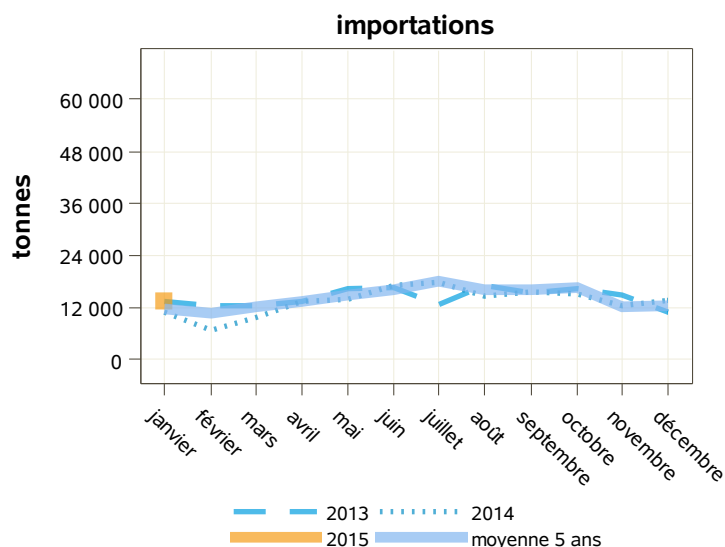
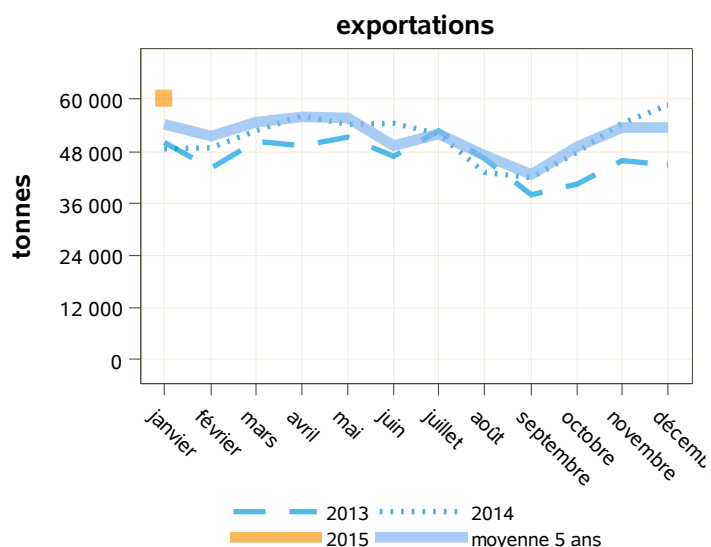
libpays	janvier 2014	janvier 2015	évolution (%)	cumul 2014	cumul 2015	évolution (%)
<b>total</b>	<b>48 418</b>	<b>60 174</b>	<b>24.3</b>	<b>48 418</b>	<b>60 174</b>	<b>24.3</b>
<b>UE à 27</b>	<b>46 077</b>	<b>57 757</b>	<b>25.3</b>	<b>46 077</b>	<b>57 757</b>	<b>25.3</b>
Italie	18 420	17 927	-2.7	18 420	17 927	-2.7
Uebl	6 656	16 395	146.3	6 656	16 395	146.3
Espagne	14 265	13 229	-7.3	14 265	13 229	-7.3
Allemagne	6 478	7 706	19	6 478	7 706	19
Pays-Bas	72	2 400	3233.3	72	2 400	3233.3
Royaume-Uni	26	71	173.1	26	71	173.1
Grèce	161	27	-83.2	161	27	-83.2
Danemark	0	3	0	0	3	0
<b>pays tiers</b>	<b>2 341</b>	<b>2 417</b>	<b>3.2</b>	<b>2 341</b>	<b>2 417</b>	<b>3.2</b>
Suisse	2 269	2 415	6.4	2 269	2 415	6.4
Gabon	0	1	0	0	1	0

Source : Douanes

Total des importations (tonnes) : laits liquides\* vrac

libpays	janvier 2014	janvier 2015	évolution (%)	cumul 2014	cumul 2015	évolution (%)
<b>total</b>	<b>11 050</b>	<b>13 395</b>	<b>21.2</b>	<b>11 050</b>	<b>13 395</b>	<b>21.2</b>
<b>UE à 27</b>	<b>11 050</b>	<b>13 395</b>	<b>21.2</b>	<b>11 050</b>	<b>13 395</b>	<b>21.2</b>
Uebl	5 043	5 589	10.8	5 043	5 589	10.8
Pays-Bas	2 799	3 176	13.5	2 799	3 176	13.5
Espagne	1 525	2 770	81.6	1 525	2 770	81.6
Suède	95	872	817.9	95	872	817.9
Royaume-Uni	1 161	657	-43.4	1 161	657	-43.4
Allemagne	386	222	-42.5	386	222	-42.5
Grèce	36	100	177.8	36	100	177.8
Danemark	0	6	0	0	6	0
Portugal	3	3	0	3	3	0
Italie	3	0	-100	3	0	-100
Pays Tiers	0	0	0	0	0	0

Source : Douanes



Source : Douanes

Source : Douanes

Total des exportations (tonnes): laits liquides\* conditionnés

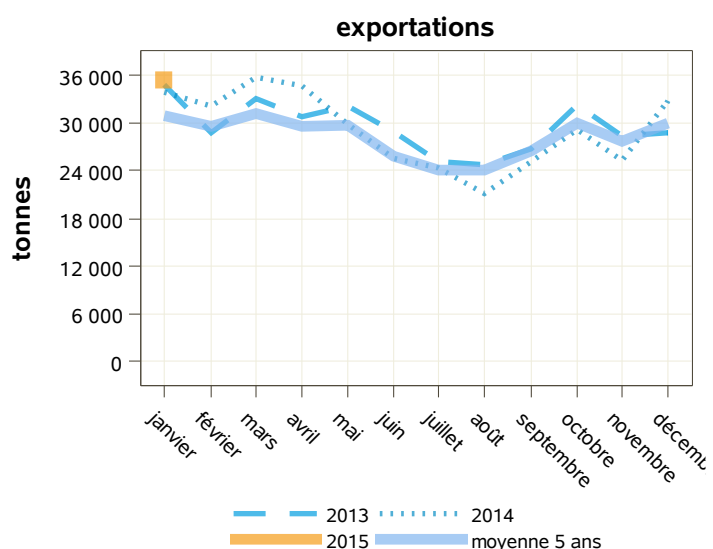
libpays	janvier 2014	janvier 2015	évolution (%)	cumul 2014	cumul 2015	évolution (%)
<b>total</b>	<b>33 824</b>	<b>35 355</b>	<b>4.5</b>	<b>33 824</b>	<b>35 355</b>	<b>4.5</b>
<b>UE à 27</b>	<b>27 773</b>	<b>31 312</b>	<b>12.7</b>	<b>27 773</b>	<b>31 312</b>	<b>12.7</b>
Italie	14 713	16 732	13.7	14 713	16 732	13.7
Espagne	5 952	5 295	-11	5 952	5 295	-11
Portugal	4 454	4 354	-2.2	4 454	4 354	-2.2
Uebl	1 499	4 168	178.1	1 499	4 168	178.1
Royaume-Uni	829	655	-21	829	655	-21
<b>pays tiers</b>	<b>6 045</b>	<b>4 033</b>	<b>-33.3</b>	<b>6 045</b>	<b>4 033</b>	<b>-33.3</b>
Chine	2 285	913	-60	2 285	913	-60
Sénégal	612	430	-29.7	612	430	-29.7
Polynésie Française	463	324	-30	463	324	-30
Gabon	427	272	-36.3	427	272	-36.3
Lybie	150	194	29.3	150	194	29.3

Source : Douanes

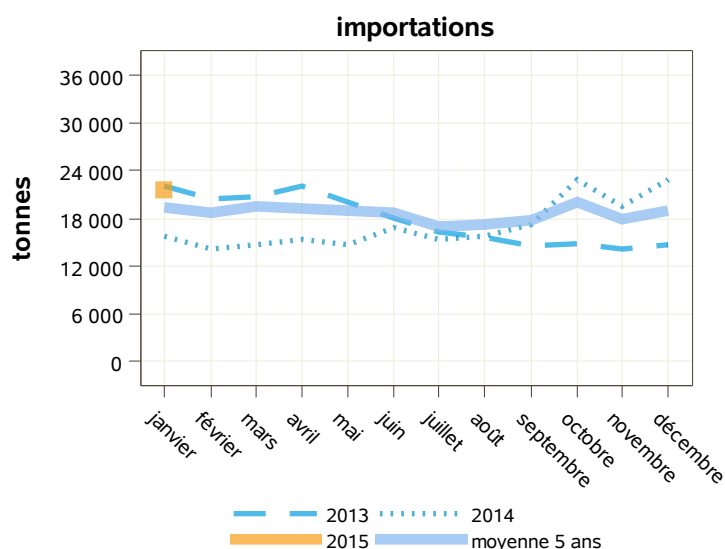
Total des importations (tonnes) : laits liquides\* conditionnés

libpays	janvier 2014	janvier 2015	évolution (%)	cumul 2014	cumul 2015	évolution (%)
<b>total</b>	<b>15 784</b>	<b>21 456</b>	<b>35.9</b>	<b>15 784</b>	<b>21 456</b>	<b>35.9</b>
<b>UE à 27</b>	<b>15 783</b>	<b>21 455</b>	<b>35.9</b>	<b>15 783</b>	<b>21 455</b>	<b>35.9</b>
Allemagne	7 762	10 080	29.9	7 762	10 080	29.9
Uebl	7 892	9 999	26.7	7 892	9 999	26.7
Espagne	9	1 354	14944.4	9	1 354	14944.4
Pays-Bas	8	8	0	8	8	0
Italie	9	7	-22.2	9	7	-22.2
Portugal	6	5	-16.7	6	5	-16.7
Royaume-Uni	2	2	0	2	2	0
République Tchèque	0	0	0	0	0	0
<b>pays tiers</b>	<b>1</b>	<b>1</b>	<b>0</b>	<b>1</b>	<b>1</b>	<b>0</b>
Suisse	0	1	0	0	1	0

Source : Douanes



Source : Douanes



Source : Douanes

Total des exportations (tonnes): crèmes\*

libpays	janvier 2014	janvier 2015	évolution (%)	cumul 2014	cumul 2015	évolution (%)
<b>total</b>	<b>20 830</b>	<b>23 022</b>	<b>10.5</b>	<b>20 830</b>	<b>23 022</b>	<b>10.5</b>
<b>UE à 27</b>	<b>16 928</b>	<b>18 894</b>	<b>11.6</b>	<b>16 928</b>	<b>18 894</b>	<b>11.6</b>
Allemagne	7 830	8 896	13.6	7 830	8 896	13.6
Uebl	4 419	4 959	12.2	4 419	4 959	12.2
Italie	1 560	3 486	123.5	1 560	3 486	123.5
Espagne	1 909	926	-51.5	1 909	926	-51.5
Pays-Bas	233	258	10.7	233	258	10.7
<b>pays tiers</b>	<b>3 902</b>	<b>4 128</b>	<b>5.8</b>	<b>3 902</b>	<b>4 128</b>	<b>5.8</b>
Chine	825	1 029	24.7	825	1 029	24.7
Taiwan	449	405	-9.8	449	405	-9.8
Corée Du Sud	228	348	52.6	228	348	52.6
Hong-Kong	449	312	-30.5	449	312	-30.5
Arabie Saoudite	217	266	22.6	217	266	22.6

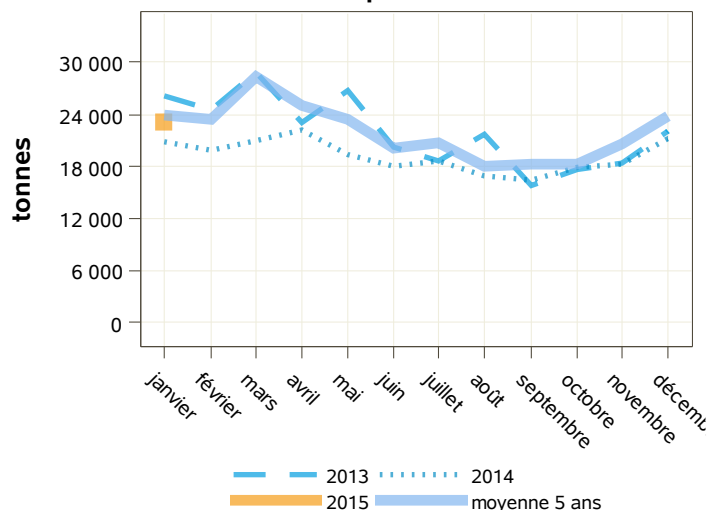
Source : Douanes

Total des importations (tonnes) : crèmes\*

libpays	janvier 2014	janvier 2015	évolution (%)	cumul 2014	cumul 2015	évolution (%)
<b>total</b>	<b>12 205</b>	<b>13 331</b>	<b>9.2</b>	<b>12 205</b>	<b>13 331</b>	<b>9.2</b>
<b>UE à 27</b>	<b>12 198</b>	<b>13 282</b>	<b>8.9</b>	<b>12 198</b>	<b>13 282</b>	<b>8.9</b>
Uebl	5 838	6 099	4.5	5 838	6 099	4.5
Espagne	3 023	3 960	31	3 023	3 960	31
Allemagne	1 599	1 385	-13.4	1 599	1 385	-13.4
Pays-Bas	606	649	7.1	606	649	7.1
Royaume-Uni	570	521	-8.6	570	521	-8.6
Pologne	96	227	136.5	96	227	136.5
Italie	93	224	140.9	93	224	140.9
Suède	300	148	-50.7	300	148	-50.7
Portugal	67	70	4.5	67	70	4.5
<b>pays tiers</b>	<b>7</b>	<b>49</b>	<b>600</b>	<b>7</b>	<b>49</b>	<b>600</b>
Suisse	7	49	600	7	49	600

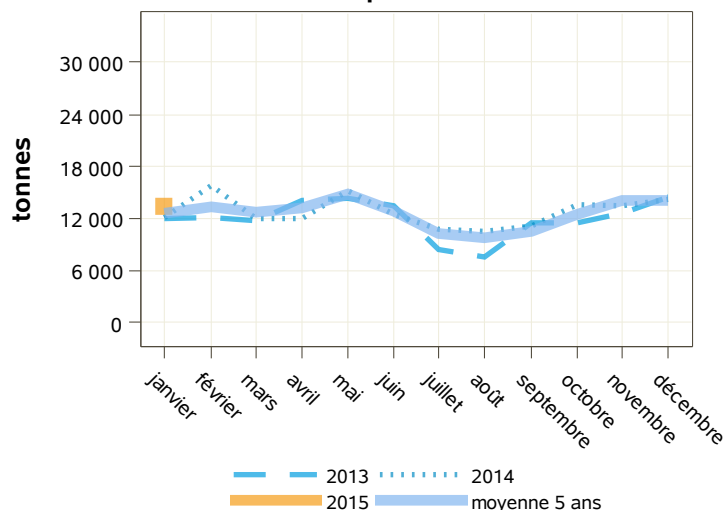
Source : Douanes

exportations



Source : Douanes

importations



Source : Douanes

Total des exportations (tonnes): crèmes\* vrac

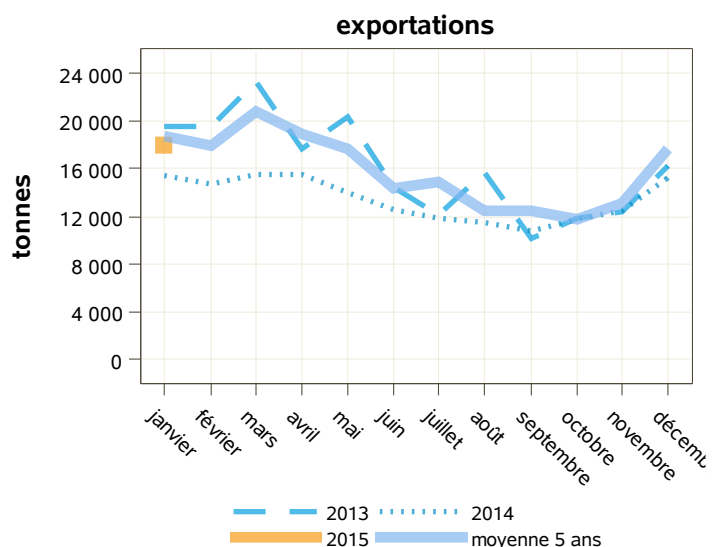
libpays	janvier 2014	janvier 2015	évolution (%)	cumul 2014	cumul 2015	évolution (%)
<b>total</b>	<b>15 382</b>	<b>17 988</b>	<b>16.9</b>	<b>15 382</b>	<b>17 988</b>	<b>16.9</b>
<b>UE à 27</b>	<b>15 335</b>	<b>17 893</b>	<b>16.7</b>	<b>15 335</b>	<b>17 893</b>	<b>16.7</b>
Allemagne	7 824	8 893	13.7	7 824	8 893	13.7
Uebl	4 095	4 548	11.1	4 095	4 548	11.1
Italie	1 335	3 425	156.6	1 335	3 425	156.6
Espagne	1 553	669	-56.9	1 553	669	-56.9
Pays-Bas	158	234	48.1	158	234	48.1
Suède	176	111	-36.9	176	111	-36.9
Irlande	5	6	20	5	6	20
<b>pays tiers</b>	<b>47</b>	<b>95</b>	<b>102.1</b>	<b>47</b>	<b>95</b>	<b>102.1</b>
Corée Du Sud	9	48	433.3	9	48	433.3
Émirats Arabes Unis	2	28	1300	2	28	1300
Côte D'ivoire	3	6	100	3	6	100

Source : Douanes

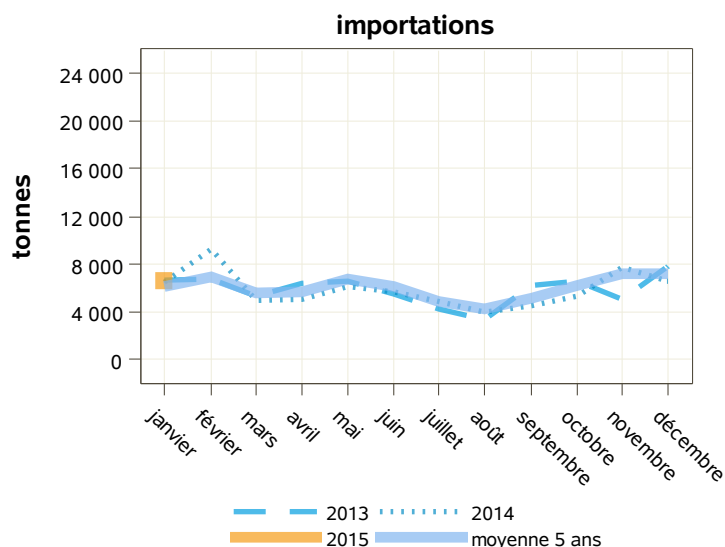
Total des importations (tonnes) : crèmes\* vrac

libpays	janvier 2014	janvier 2015	évolution (%)	cumul 2014	cumul 2015	évolution (%)
<b>total</b>	<b>6 505</b>	<b>6 549</b>	<b>0.7</b>	<b>6 505</b>	<b>6 549</b>	<b>0.7</b>
<b>UE à 27</b>	<b>6 504</b>	<b>6 504</b>	<b>0</b>	<b>6 504</b>	<b>6 504</b>	<b>0</b>
Uebl	2 625	2 479	-5.6	2 625	2 479	-5.6
Espagne	1 999	2 285	14.3	1 999	2 285	14.3
Pays-Bas	500	640	28	500	640	28
Royaume-Uni	533	521	-2.3	533	521	-2.3
Italie	85	217	155.3	85	217	155.3
Suède	300	148	-50.7	300	148	-50.7
Allemagne	326	146	-55.2	326	146	-55.2
Portugal	66	69	4.5	66	69	4.5
<b>pays tiers</b>	<b>1</b>	<b>45</b>	<b>4400</b>	<b>1</b>	<b>45</b>	<b>4400</b>
Suisse	1	45	4400	1	45	4400

Source : Douanes



Source : Douanes



Source : Douanes



Total des exportations (tonnes): crèmes\* conditionnées

libpays	janvier 2014	janvier 2015	évolution (%)	cumul 2014	cumul 2015	évolution (%)
<b>total</b>	<b>5 448</b>	<b>5 033</b>	<b>-7.6</b>	<b>5 448</b>	<b>5 033</b>	<b>-7.6</b>
<b>UE à 27</b>	<b>1 593</b>	<b>1 001</b>	<b>-37.2</b>	<b>1 593</b>	<b>1 001</b>	<b>-37.2</b>
Uebl	324	411	26.9	324	411	26.9
Espagne	356	258	-27.5	356	258	-27.5
<b>pays tiers</b>	<b>3 855</b>	<b>4 033</b>	<b>4.6</b>	<b>3 855</b>	<b>4 033</b>	<b>4.6</b>
Chine	825	1 027	24.5	825	1 027	24.5
Taiwan	439	405	-7.7	439	405	-7.7
Hong-Kong	449	312	-30.5	449	312	-30.5
Corée Du Sud	220	300	36.4	220	300	36.4
Arabie Saoudite	217	266	22.6	217	266	22.6
Indonésie	276	246	-10.9	276	246	-10.9
Émirats Arabes Unis	318	218	-31.4	318	218	-31.4
Singapour	102	153	50	102	153	50

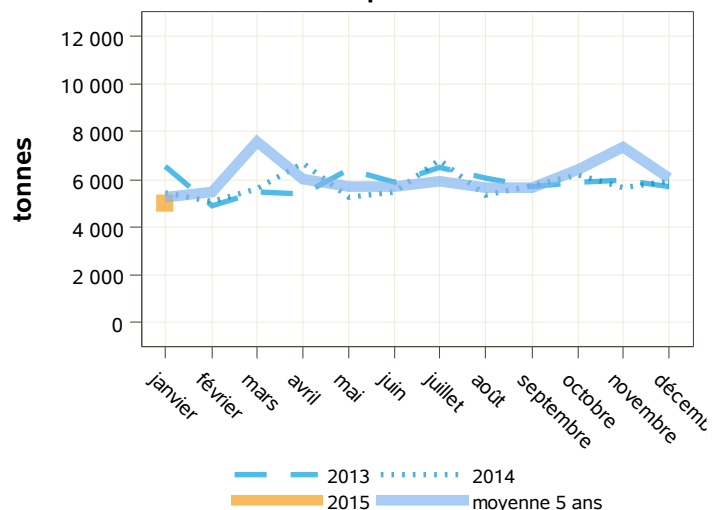
Source : Douanes

Total des importations (tonnes) : crèmes\* conditionnées

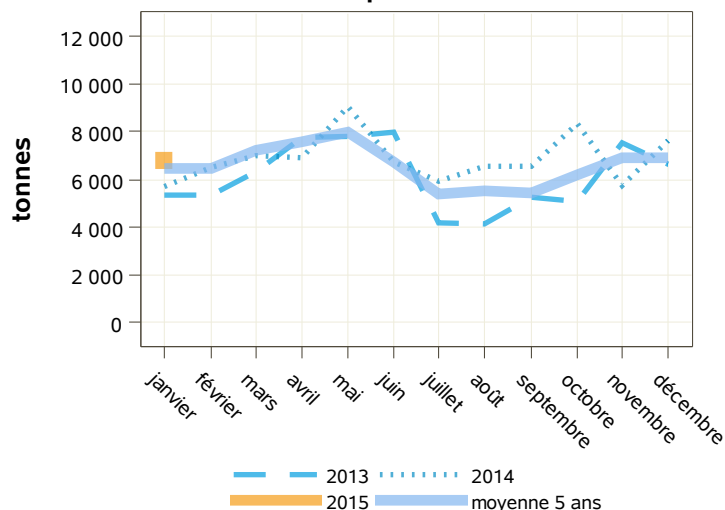
libpays	janvier 2014	janvier 2015	évolution (%)	cumul 2014	cumul 2015	évolution (%)
<b>total</b>	<b>5 700</b>	<b>6 782</b>	<b>19</b>	<b>5 700</b>	<b>6 782</b>	<b>19</b>
<b>UE à 27</b>	<b>5 694</b>	<b>6 777</b>	<b>19</b>	<b>5 694</b>	<b>6 777</b>	<b>19</b>
Uebl	3 213	3 619	12.6	3 213	3 619	12.6
Espagne	1 025	1 675	63.4	1 025	1 675	63.4
Allemagne	1 273	1 239	-2.7	1 273	1 239	-2.7
Pologne	25	227	808	25	227	808
Pays-Bas	105	9	-91.4	105	9	-91.4
Italie	8	7	-12.5	8	7	-12.5
Portugal	1	1	0	1	1	0
Royaume-Uni	37	0	-100	37	0	-100
<b>pays tiers</b>	<b>6</b>	<b>4</b>	<b>-33.3</b>	<b>6</b>	<b>4</b>	<b>-33.3</b>
Suisse	6	4	-33.3	6	4	-33.3

Source : Douanes

exportations



importations



Source : Douanes

Source : Douanes

Total des exportations (tonnes): beurres

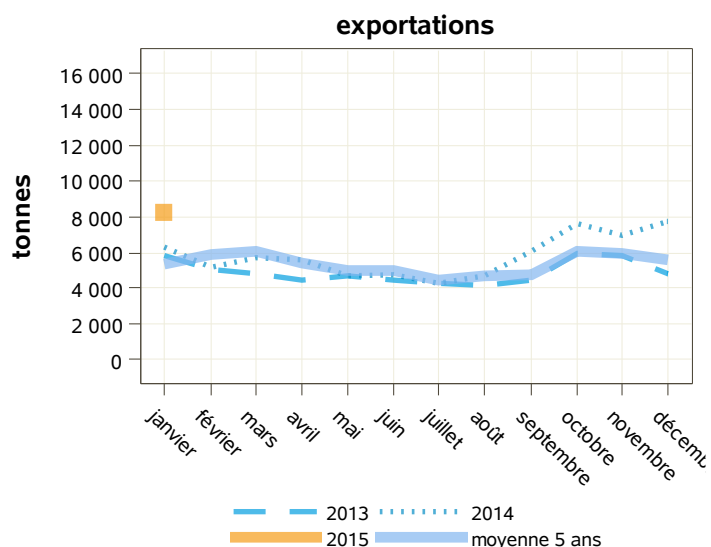
libpays	janvier 2014	janvier 2015	évolution (%)	cumul 2014	cumul 2015	évolution (%)
<b>total</b>	<b>6 319</b>	<b>8 170</b>	<b>29.3</b>	<b>6 319</b>	<b>8 170</b>	<b>29.3</b>
<b>UE à 27</b>	<b>3 468</b>	<b>5 975</b>	<b>72.3</b>	<b>3 468</b>	<b>5 975</b>	<b>72.3</b>
Uebl	655	2 556	290.2	655	2 556	290.2
Pays-Bas	732	1 468	100.5	732	1 468	100.5
Allemagne	129	496	284.5	129	496	284.5
Royaume-Uni	574	445	-22.5	574	445	-22.5
Espagne	568	370	-34.9	568	370	-34.9
Italie	172	219	27.3	172	219	27.3
<b>pays tiers</b>	<b>2 850</b>	<b>2 193</b>	<b>-23.1</b>	<b>2 850</b>	<b>2 193</b>	<b>-23.1</b>
Chine	168	201	19.6	168	201	19.6
Égypte	16	198	1137.5	16	198	1137.5
Taiwan	115	145	26.1	115	145	26.1
Singapour	188	137	-27.1	188	137	-27.1

Source : Douanes

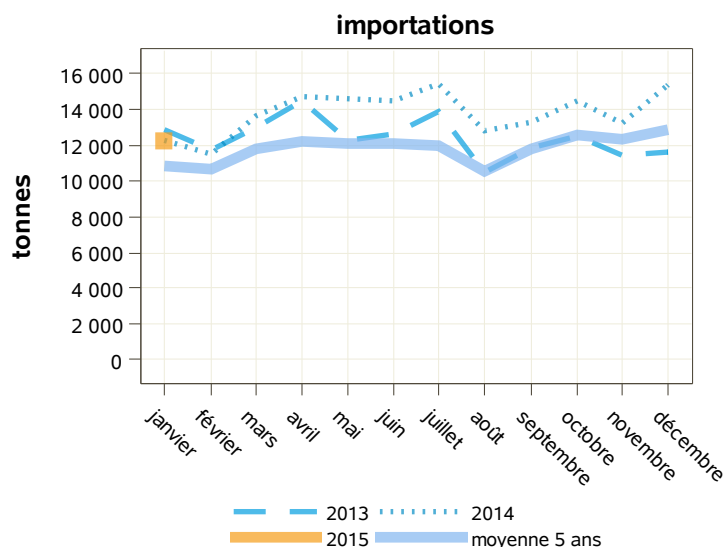
Total des importations (tonnes) : beurres

libpays	janvier 2014	janvier 2015	évolution (%)	cumul 2014	cumul 2015	évolution (%)
<b>total</b>	<b>12 285</b>	<b>12 211</b>	<b>-0.6</b>	<b>12 285</b>	<b>12 211</b>	<b>-0.6</b>
<b>UE à 27</b>	<b>11 655</b>	<b>12 029</b>	<b>3.2</b>	<b>11 655</b>	<b>12 029</b>	<b>3.2</b>
Pays-Bas	3 694	3 165	-14.3	3 694	3 165	-14.3
Uebl	3 016	3 054	1.3	3 016	3 054	1.3
Allemagne	2 394	2 185	-8.7	2 394	2 185	-8.7
Irlande	961	1 142	18.8	961	1 142	18.8
Finlande	0	1 077	0	0	1 077	0
Pologne	41	403	882.9	41	403	882.9
Royaume-Uni	221	400	81	221	400	81
Espagne	174	185	6.3	174	185	6.3
Portugal	84	176	109.5	84	176	109.5
<b>pays tiers</b>	<b>630</b>	<b>182</b>	<b>-71.1</b>	<b>630</b>	<b>182</b>	<b>-71.1</b>
Nouvelle-Zélande	281	182	-35.2	281	182	-35.2

Source : Douanes



Source : Douanes



Source : Douanes

Total des exportations (tonnes): beurres vrac

libpays	janvier 2014	janvier 2015	évolution (%)	cumul 2014	cumul 2015	évolution (%)
<b>total</b>	<b>2 427</b>	<b>5 102</b>	<b>110.2</b>	<b>2 427</b>	<b>5 102</b>	<b>110.2</b>
<b>UE à 27</b>	<b>1 629</b>	<b>4 367</b>	<b>168.1</b>	<b>1 629</b>	<b>4 367</b>	<b>168.1</b>
Uebl	303	2 283	653.5	303	2 283	653.5
Pays-Bas	510	1 086	112.9	510	1 086	112.9
Allemagne	98	420	328.6	98	420	328.6
Espagne	278	181	-34.9	278	181	-34.9
Italie	110	149	35.5	110	149	35.5
République Tchèque	24	111	362.5	24	111	362.5
Royaume-Uni	153	73	-52.3	153	73	-52.3
<b>pays tiers</b>	<b>798</b>	<b>735</b>	<b>-7.9</b>	<b>798</b>	<b>735</b>	<b>-7.9</b>
Égypte	0	198	0	0	198	0
Singapour	153	118	-22.9	153	118	-22.9
Chine	49	81	65.3	49	81	65.3

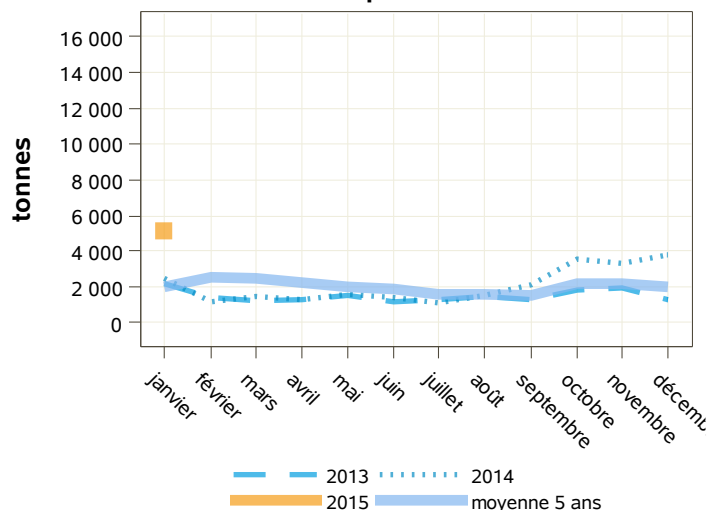
Source : Douanes

Total des importations (tonnes) : beurres vrac

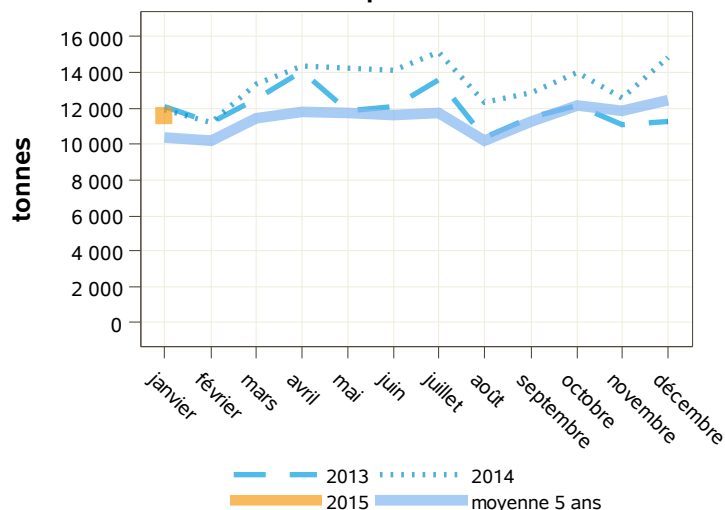
libpays	janvier 2014	janvier 2015	évolution (%)	cumul 2014	cumul 2015	évolution (%)
<b>total</b>	<b>11 944</b>	<b>11 556</b>	<b>-3.2</b>	<b>11 944</b>	<b>11 556</b>	<b>-3.2</b>
<b>UE à 27</b>	<b>11 315</b>	<b>11 374</b>	<b>0.5</b>	<b>11 315</b>	<b>11 374</b>	<b>0.5</b>
Pays-Bas	3 682	3 073	-16.5	3 682	3 073	-16.5
Uebl	2 820	2 677	-5.1	2 820	2 677	-5.1
Allemagne	2 267	2 030	-10.5	2 267	2 030	-10.5
Irlande	961	1 142	18.8	961	1 142	18.8
Finlande	0	1 077	0	0	1 077	0
Pologne	41	403	882.9	41	403	882.9
Royaume-Uni	219	398	81.7	219	398	81.7
Portugal	83	176	112	83	176	112
Espagne	173	172	-0.6	173	172	-0.6
<b>pays tiers</b>	<b>630</b>	<b>182</b>	<b>-71.1</b>	<b>630</b>	<b>182</b>	<b>-71.1</b>
Nouvelle-Zélande	281	182	-35.2	281	182	-35.2

Source : Douanes

exportations



importations



Source : Douanes

Source : Douanes

Total des exportations (tonnes): beurres conditionnés

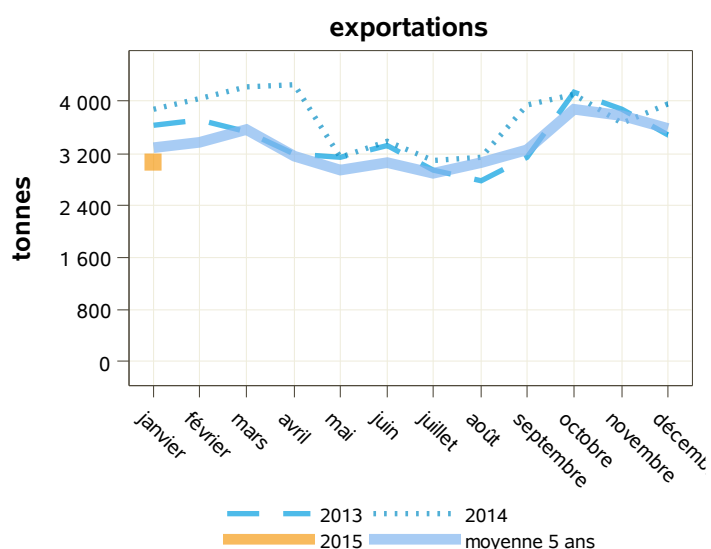
libpays	janvier 2014	janvier 2015	évolution (%)	cumul 2014	cumul 2015	évolution (%)
<b>total</b>	<b>3 892</b>	<b>3 068</b>	<b>-21.2</b>	<b>3 892</b>	<b>3 068</b>	<b>-21.2</b>
<b>UE à 27</b>	<b>1 838</b>	<b>1 608</b>	<b>-12.5</b>	<b>1 838</b>	<b>1 608</b>	<b>-12.5</b>
Pays-Bas	223	382	71.3	223	382	71.3
Royaume-Uni	421	373	-11.4	421	373	-11.4
Uebl	352	273	-22.4	352	273	-22.4
Espagne	290	190	-34.5	290	190	-34.5
Irlande	289	112	-61.2	289	112	-61.2
<b>pays tiers</b>	<b>2 052</b>	<b>1 458</b>	<b>-28.9</b>	<b>2 052</b>	<b>1 458</b>	<b>-28.9</b>
Chine	120	120	0	120	120	0
Taiwan	57	107	87.7	57	107	87.7
Indonésie	56	81	44.6	56	81	44.6
Azerbaïdjan	51	78	52.9	51	78	52.9
Ouzbekistan	100	77	-23	100	77	-23

Source : Douanes

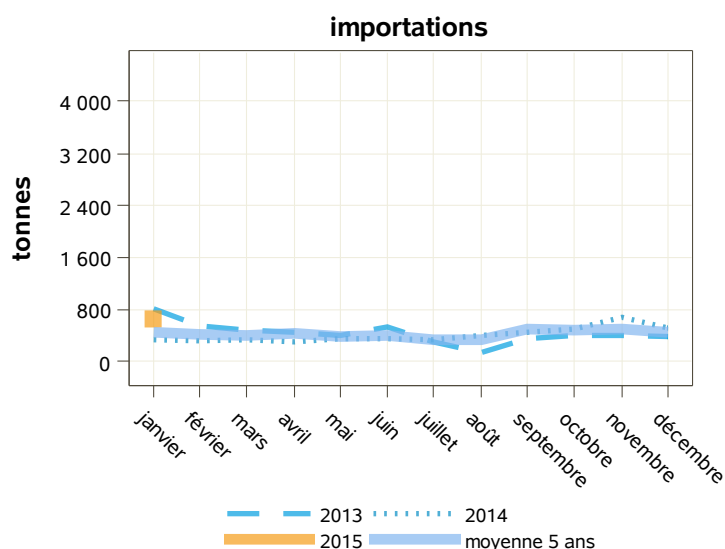
Total des importations (tonnes) : beurres conditionnés

libpays	janvier 2014	janvier 2015	évolution (%)	cumul 2014	cumul 2015	évolution (%)
<b>total</b>	<b>341</b>	<b>655</b>	<b>92.1</b>	<b>341</b>	<b>655</b>	<b>92.1</b>
<b>UE à 27</b>	<b>341</b>	<b>655</b>	<b>92.1</b>	<b>341</b>	<b>655</b>	<b>92.1</b>
Uebl	196	377	92.3	196	377	92.3
Allemagne	127	154	21.3	127	154	21.3
Pays-Bas	12	92	666.7	12	92	666.7
Slovaquie	0	16	0	0	16	0
Espagne	1	13	1200	1	13	1200
Royaume-Uni	2	2	0	2	2	0
Italie	3	0	-100	3	0	-100
Portugal	0	0	0	0	0	0
Roumanie	0	0	0	0	0	0
Pays Tiers	0	0	0	0	0	0

Source : Douanes



Source : Douanes



Source : Douanes

Total des exportations (tonnes): beurres anhydres

libpays	janvier 2014	janvier 2015	évolution (%)	cumul 2014	cumul 2015	évolution (%)
<b>total</b>	<b>2 177</b>	<b>2 700</b>	<b>24</b>	<b>2 177</b>	<b>2 700</b>	<b>24</b>
<b>UE à 27</b>	<b>1 719</b>	<b>2 084</b>	<b>21.2</b>	<b>1 719</b>	<b>2 084</b>	<b>21.2</b>
Italie	664	1 094	64.8	664	1 094	64.8
Uebl	362	263	-27.3	362	263	-27.3
Pays-Bas	236	235	-0.4	236	235	-0.4
Pologne	22	175	695.5	22	175	695.5
Allemagne	101	111	9.9	101	111	9.9
Royaume-Uni	92	108	17.4	92	108	17.4
Grèce	90	50	-44.4	90	50	-44.4
Espagne	96	47	-51	96	47	-51
<b>pays tiers</b>	<b>458</b>	<b>616</b>	<b>34.5</b>	<b>458</b>	<b>616</b>	<b>34.5</b>
Arabie Saoudite	162	244	50.6	162	244	50.6
Égypte	49	177	261.2	49	177	261.2

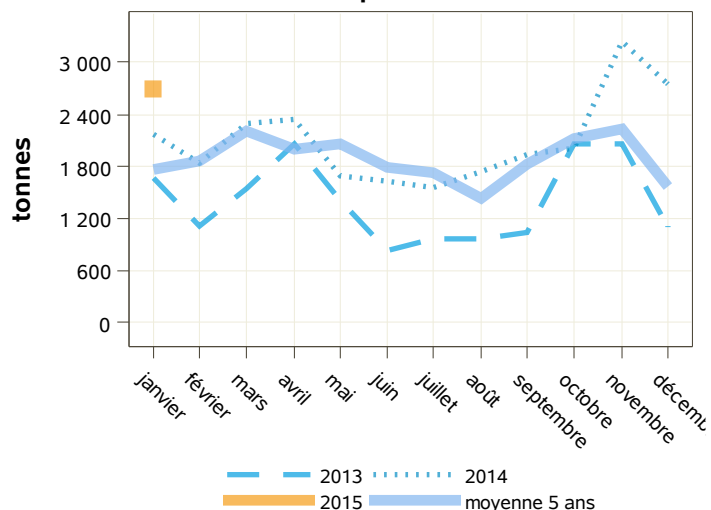
Source : Douanes

Total des importations (tonnes) : beurres anhydres

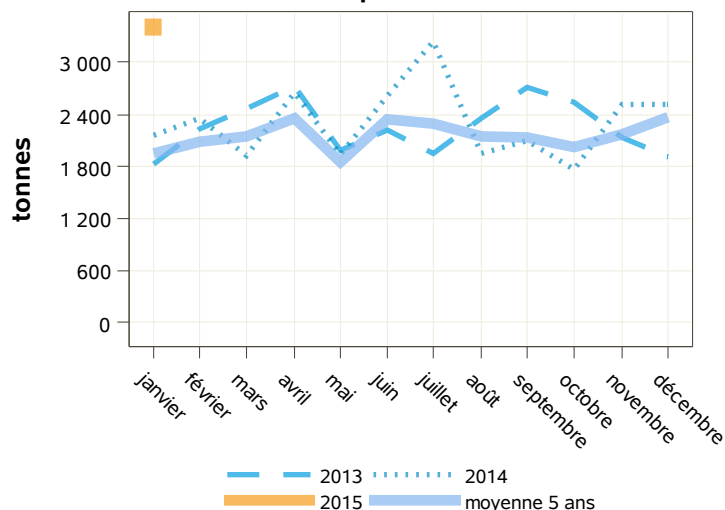
libpays	janvier 2014	janvier 2015	évolution (%)	cumul 2014	cumul 2015	évolution (%)
<b>total</b>	<b>2 158</b>	<b>3 401</b>	<b>57.6</b>	<b>2 158</b>	<b>3 401</b>	<b>57.6</b>
<b>UE à 27</b>	<b>1 818</b>	<b>1 545</b>	<b>-15</b>	<b>1 818</b>	<b>1 545</b>	<b>-15</b>
Pays-Bas	673	702	4.3	673	702	4.3
Uebl	977	477	-51.2	977	477	-51.2
Allemagne	136	167	22.8	136	167	22.8
Espagne	1	146	14500	1	146	14500
Royaume-Uni	17	53	211.8	17	53	211.8
Italie	14	0	-100	14	0	-100
<b>pays tiers</b>	<b>339</b>	<b>1 856</b>	<b>447.5</b>	<b>339</b>	<b>1 856</b>	<b>447.5</b>
Nouvelle-Zélande	50	1 856	3612	50	1 856	3612

Source : Douanes

exportations



importations



Source : Douanes

Source : Douanes

Total des exportations (tonnes): laits écrémés en poudre

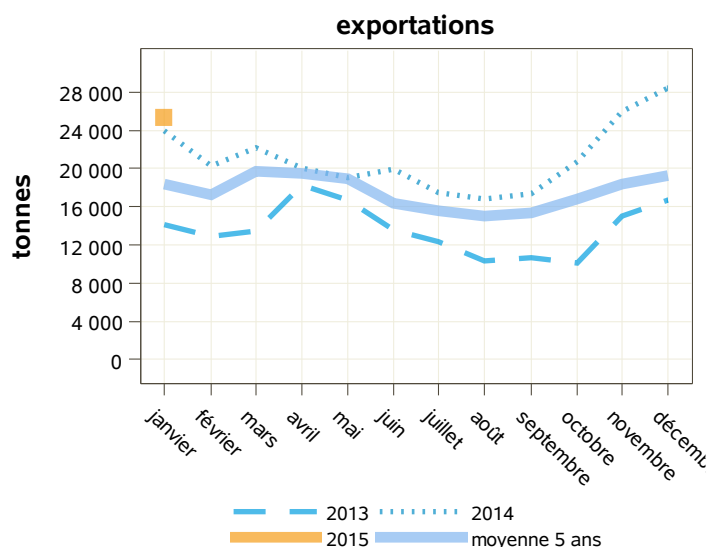
libpays	janvier 2014	janvier 2015	évolution (%)	cumul 2014	cumul 2015	évolution (%)
<b>total</b>	<b>23 905</b>	<b>25 226</b>	<b>5.5</b>	<b>23 905</b>	<b>25 226</b>	<b>5.5</b>
<b>UE à 27</b>	<b>9 709</b>	<b>9 028</b>	<b>-7</b>	<b>9 709</b>	<b>9 028</b>	<b>-7</b>
Pays-Bas	3 089	2 484	-19.6	3 089	2 484	-19.6
Uebl	1 779	2 445	37.4	1 779	2 445	37.4
Espagne	1 510	1 452	-3.8	1 510	1 452	-3.8
Italie	1 454	1 297	-10.8	1 454	1 297	-10.8
<b>pays tiers</b>	<b>14 196</b>	<b>16 177</b>	<b>14</b>	<b>14 196</b>	<b>16 177</b>	<b>14</b>
Algérie	4 033	4 022	-0.3	4 033	4 022	-0.3
Yémen	264	1 926	629.5	264	1 926	629.5
Égypte	890	1 863	109.3	890	1 863	109.3
Mexique	0	1 625	0	0	1 625	0
Bangladesh	0	874	0	0	874	0
Pakistan	0	800	0	0	800	0

Source : Douanes

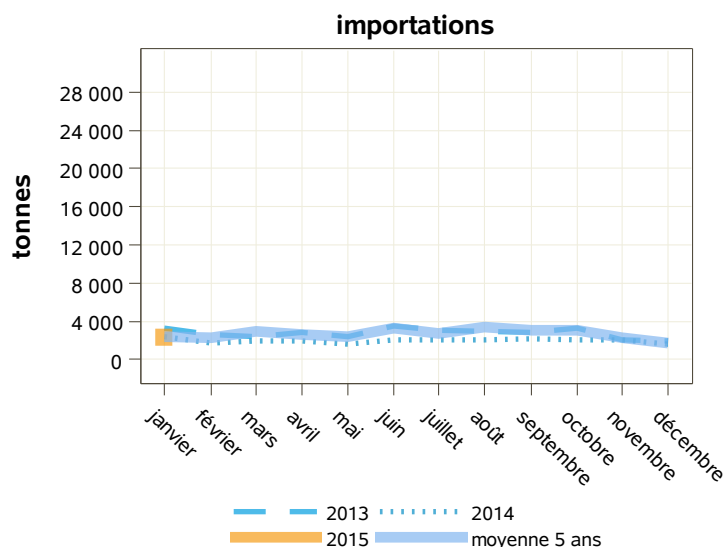
Total des importations (tonnes) : laits écrémés en poudre

libpays	janvier 2014	janvier 2015	évolution (%)	cumul 2014	cumul 2015	évolution (%)
<b>total</b>	<b>2 465</b>	<b>2 371</b>	<b>-3.8</b>	<b>2 465</b>	<b>2 371</b>	<b>-3.8</b>
<b>UE à 27</b>	<b>2 464</b>	<b>2 347</b>	<b>-4.7</b>	<b>2 464</b>	<b>2 347</b>	<b>-4.7</b>
Uebl	1 233	946	-23.3	1 233	946	-23.3
Allemagne	477	647	35.6	477	647	35.6
Pays-Bas	530	550	3.8	530	550	3.8
Pologne	44	69	56.8	44	69	56.8
Italie	114	63	-44.7	114	63	-44.7
Irlande	11	61	454.5	11	61	454.5
Espagne	26	6	-76.9	26	6	-76.9
Autriche	0	4	0	0	4	0
Royaume-Uni	2	1	-50	2	1	-50
<b>pays tiers</b>	<b>1</b>	<b>24</b>	<b>2300</b>	<b>1</b>	<b>24</b>	<b>2300</b>
Iran	0	24	0	0	24	0

Source : Douanes



Source : Douanes



Source : Douanes

Total des exportations (tonnes): laits écrémés en poudre vrac

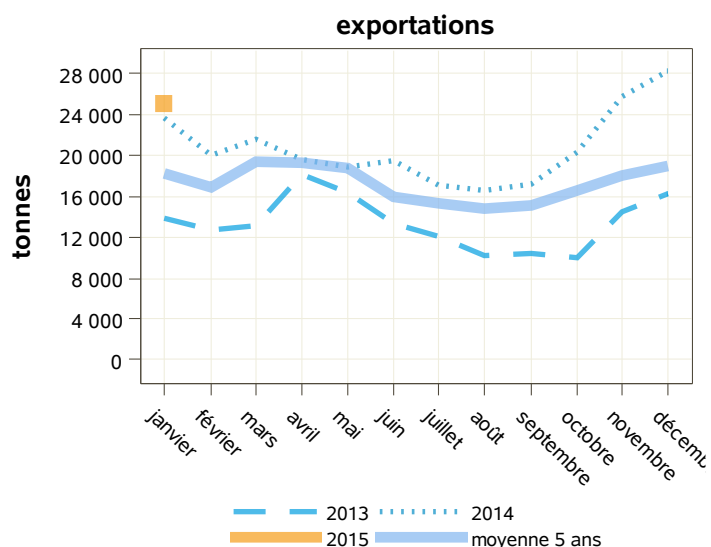
libpays	janvier 2014	janvier 2015	évolution (%)	cumul 2014	cumul 2015	évolution (%)
<b>total</b>	<b>23 627</b>	<b>25 014</b>	<b>5.9</b>	<b>23 627</b>	<b>25 014</b>	<b>5.9</b>
<b>UE à 27</b>	<b>9 575</b>	<b>8 911</b>	<b>-6.9</b>	<b>9 575</b>	<b>8 911</b>	<b>-6.9</b>
Pays-Bas	3 089	2 483	-19.6	3 089	2 483	-19.6
Uebl	1 773	2 439	37.6	1 773	2 439	37.6
Espagne	1 506	1 434	-4.8	1 506	1 434	-4.8
Italie	1 405	1 277	-9.1	1 405	1 277	-9.1
<b>pays tiers</b>	<b>14 052</b>	<b>16 082</b>	<b>14.4</b>	<b>14 052</b>	<b>16 082</b>	<b>14.4</b>
Algérie	4 022	4 022	0	4 022	4 022	0
Yémen	264	1 926	629.5	264	1 926	629.5
Égypte	890	1 863	109.3	890	1 863	109.3
Mexique	0	1 625	0	0	1 625	0
Bangladesh	0	874	0	0	874	0
Pakistan	0	800	0	0	800	0

Source : Douanes

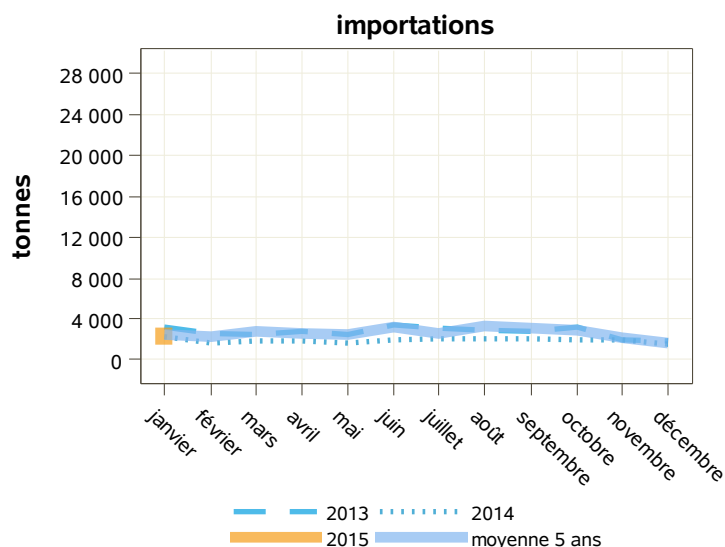
Total des importations (tonnes) : laits écrémés en poudre vrac

libpays	janvier 2014	janvier 2015	évolution (%)	cumul 2014	cumul 2015	évolution (%)
<b>total</b>	<b>2 326</b>	<b>2 237</b>	<b>-3.8</b>	<b>2 326</b>	<b>2 237</b>	<b>-3.8</b>
<b>UE à 27</b>	<b>2 325</b>	<b>2 213</b>	<b>-4.8</b>	<b>2 325</b>	<b>2 213</b>	<b>-4.8</b>
Uebl	1 226	937	-23.6	1 226	937	-23.6
Allemagne	473	623	31.7	473	623	31.7
Pays-Bas	468	516	10.3	468	516	10.3
Pologne	44	69	56.8	44	69	56.8
Irlande	11	61	454.5	11	61	454.5
Autriche	0	4	0	0	4	0
Espagne	26	1	-96.2	26	1	-96.2
Royaume-Uni	0	1	0	0	1	0
Italie	50	1	-98	50	1	-98
<b>pays tiers</b>	<b>1</b>	<b>24</b>	<b>2300</b>	<b>1</b>	<b>24</b>	<b>2300</b>
Iran	0	24	0	0	24	0

Source : Douanes



Source : Douanes



Source : Douanes

Total des exportations (tonnes): laits écrémés en poudre conditionnée

libpays	janvier 2014	janvier 2015	évolution (%)	cumul 2014	cumul 2015	évolution (%)
<b>total</b>	<b>278</b>	<b>211</b>	<b>-24.1</b>	<b>278</b>	<b>211</b>	<b>-24.1</b>
<b>UE à 27</b>	<b>133</b>	<b>116</b>	<b>-12.8</b>	<b>133</b>	<b>116</b>	<b>-12.8</b>
Royaume-Uni	11	32	190.9	11	32	190.9
Italie	49	20	-59.2	49	20	-59.2
Espagne	4	18	350	4	18	350
Allemagne	50	13	-74	50	13	-74
Suède	7	13	85.7	7	13	85.7
<b>pays tiers</b>	<b>144</b>	<b>95</b>	<b>-34</b>	<b>144</b>	<b>95</b>	<b>-34</b>
États-Unis D'amérique	16	20	25	16	20	25
Irak	25	15	-40	25	15	-40
Jordanie	13	14	7.7	13	14	7.7
Liban	0	14	0	0	14	0
Maurice	0	11	0	0	11	0

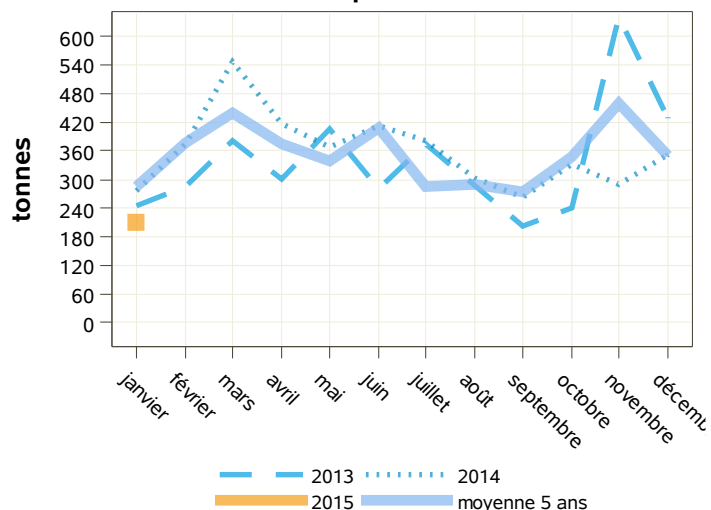
Source : Douanes

Total des importations (tonnes) : laits écrémés en poudre conditionnée

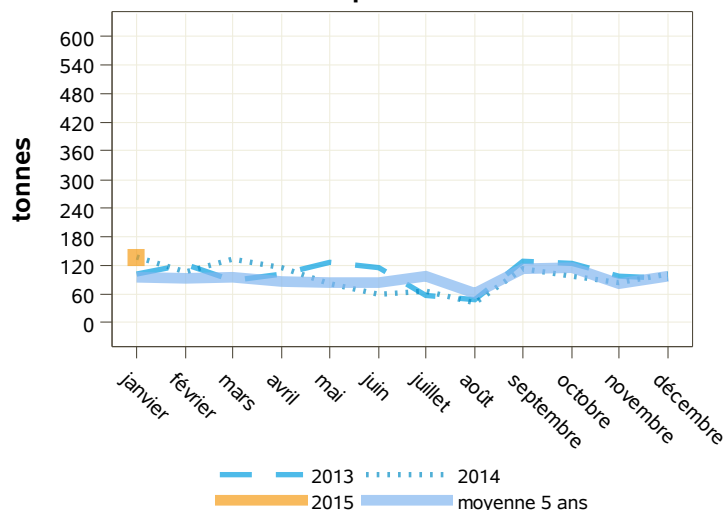
libpays	janvier 2014	janvier 2015	évolution (%)	cumul 2014	cumul 2015	évolution (%)
<b>total</b>	<b>139</b>	<b>134</b>	<b>-3.6</b>	<b>139</b>	<b>134</b>	<b>-3.6</b>
<b>UE à 27</b>	<b>139</b>	<b>134</b>	<b>-3.6</b>	<b>139</b>	<b>134</b>	<b>-3.6</b>
Italie	64	62	-3.1	64	62	-3.1
Pays-Bas	62	35	-43.5	62	35	-43.5
Allemagne	4	24	500	4	24	500
Uebl	7	9	28.6	7	9	28.6
Espagne	0	5	0	0	5	0
Royaume-Uni	2	0	-100	2	0	-100
Portugal	0	0	0	0	0	0
<b>pays tiers</b>	<b>0</b>	<b>0</b>	<b>0</b>	<b>0</b>	<b>0</b>	<b>0</b>
Suisse	0	0	0	0	0	0
États-Unis D'amérique	0	0	0	0	0	0

Source : Douanes

exportations



importations



Source : Douanes

Source : Douanes



Total des exportations (tonnes): poudres grasses

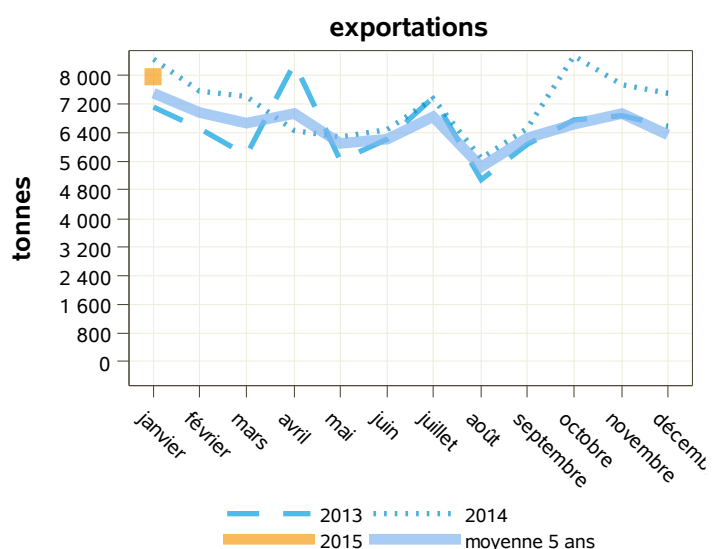
libpays	janvier 2014	janvier 2015	évolution (%)	cumul 2014	cumul 2015	évolution (%)
<b>total</b>	<b>8 469</b>	<b>7 954</b>	<b>-6.1</b>	<b>8 469</b>	<b>7 954</b>	<b>-6.1</b>
<b>UE à 27</b>	<b>5 100</b>	<b>5 132</b>	<b>0.6</b>	<b>5 100</b>	<b>5 132</b>	<b>0.6</b>
Uebl	1 465	1 788	22	1 465	1 788	22
Allemagne	867	1 416	63.3	867	1 416	63.3
Royaume-Uni	1 201	587	-51.1	1 201	587	-51.1
Italie	573	566	-1.2	573	566	-1.2
Espagne	447	287	-35.8	447	287	-35.8
Pays-Bas	304	260	-14.5	304	260	-14.5
Grèce	107	137	28	107	137	28
<b>pays tiers</b>	<b>3 369</b>	<b>2 823</b>	<b>-16.2</b>	<b>3 369</b>	<b>2 823</b>	<b>-16.2</b>
Algérie	1 724	1 821	5.6	1 724	1 821	5.6
Sénégal	447	274	-38.7	447	274	-38.7
Chine	91	173	90.1	91	173	90.1

Source : Douanes

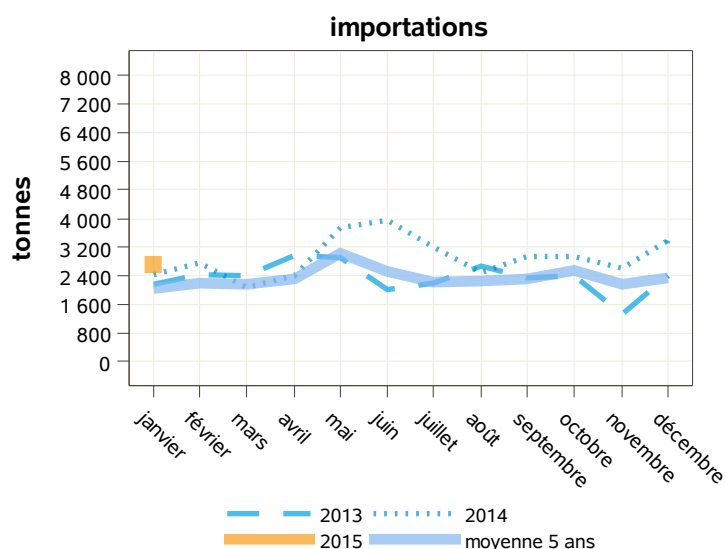
Total des importations (tonnes) : poudres grasses

libpays	janvier 2014	janvier 2015	évolution (%)	cumul 2014	cumul 2015	évolution (%)
<b>total</b>	<b>2 437</b>	<b>2 681</b>	<b>10</b>	<b>2 437</b>	<b>2 681</b>	<b>10</b>
<b>UE à 27</b>	<b>2 427</b>	<b>2 681</b>	<b>10.5</b>	<b>2 427</b>	<b>2 681</b>	<b>10.5</b>
Irlande	662	782	18.1	662	782	18.1
Allemagne	379	738	94.7	379	738	94.7
Pays-Bas	529	493	-6.8	529	493	-6.8
Uebl	534	404	-24.3	534	404	-24.3
Pologne	85	89	4.7	85	89	4.7
Espagne	61	52	-14.8	61	52	-14.8
Danemark	85	48	-43.5	85	48	-43.5
Italie	55	48	-12.7	55	48	-12.7
Portugal	26	14	-46.2	26	14	-46.2
Royaume-Uni	11	12	9.1	11	12	9.1
<b>pays tiers</b>	<b>10</b>	<b>0</b>	<b>-100</b>	<b>10</b>	<b>0</b>	<b>-100</b>

Source : Douanes



Source : Douanes



Source : Douanes

Total des exportations (tonnes): poudres grasses vrac

libpays	janvier 2014	janvier 2015	évolution (%)	cumul 2014	cumul 2015	évolution (%)
<b>total</b>	<b>1 325</b>	<b>1 240</b>	<b>-6.4</b>	<b>1 325</b>	<b>1 240</b>	<b>-6.4</b>
<b>UE à 27</b>	<b>1 109</b>	<b>1 082</b>	<b>-2.4</b>	<b>1 109</b>	<b>1 082</b>	<b>-2.4</b>
Royaume-Uni	805	380	-52.8	805	380	-52.8
Allemagne	0	365	0	0	365	0
Espagne	171	159	-7	171	159	-7
Pays-Bas	67	72	7.5	67	72	7.5
Italie	10	59	490	10	59	490
Uebl	37	25	-32.4	37	25	-32.4
Pologne	19	22	15.8	19	22	15.8
<b>pays tiers</b>	<b>216</b>	<b>158</b>	<b>-26.9</b>	<b>216</b>	<b>158</b>	<b>-26.9</b>
Sénégal	187	65	-65.2	187	65	-65.2
Afrique Du Sud	0	46	0	0	46	0
Bénin	0	26	0	0	26	0

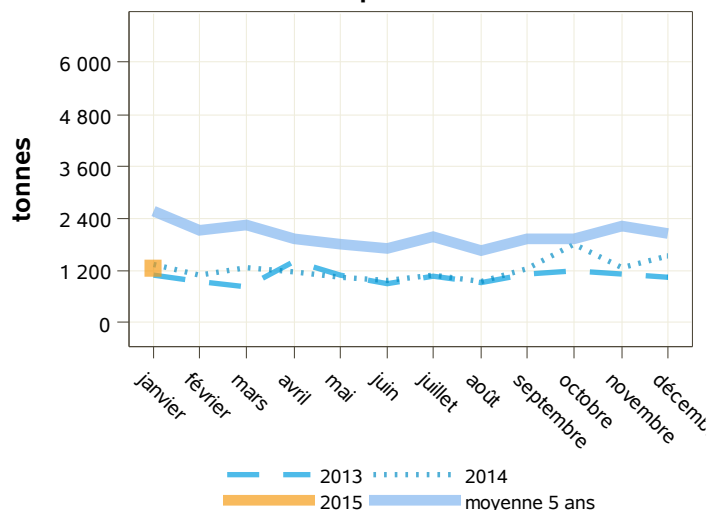
Source : Douanes

Total des importations (tonnes) : poudres grasses vrac

libpays	janvier 2014	janvier 2015	évolution (%)	cumul 2014	cumul 2015	évolution (%)
<b>total</b>	<b>424</b>	<b>399</b>	<b>-5.9</b>	<b>424</b>	<b>399</b>	<b>-5.9</b>
<b>UE à 27</b>	<b>424</b>	<b>399</b>	<b>-5.9</b>	<b>424</b>	<b>399</b>	<b>-5.9</b>
Pays-Bas	287	242	-15.7	287	242	-15.7
Allemagne	68	86	26.5	68	86	26.5
Danemark	24	48	100	24	48	100
Pologne	0	23	0	0	23	0
Irlande	3	1	-66.7	3	1	-66.7
Pays Tiers	0	0	0	0	0	0

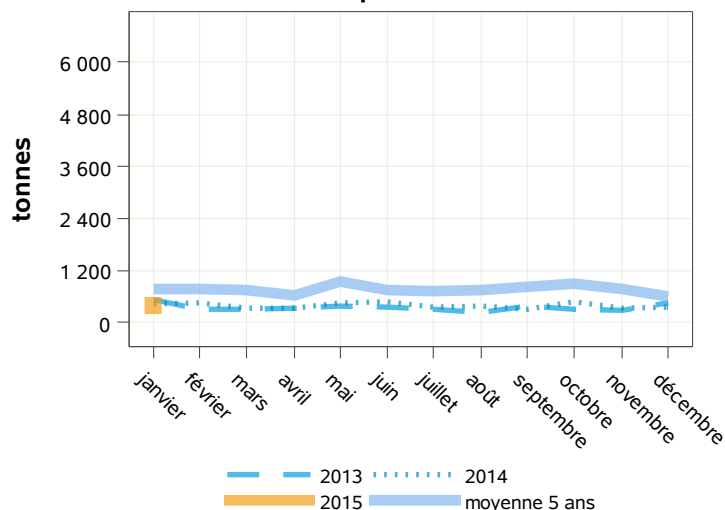
Source : Douanes

exportations



Source : Douanes

importations



Source : Douanes

Total des exportations (tonnes): poudres grasses conditionnées

libpays	janvier 2014	janvier 2015	évolution (%)	cumul 2014	cumul 2015	évolution (%)
<b>total</b>	<b>1 385</b>	<b>865</b>	<b>-37.5</b>	<b>1 385</b>	<b>865</b>	<b>-37.5</b>
<b>UE à 27</b>	<b>83</b>	<b>88</b>	<b>6</b>	<b>83</b>	<b>88</b>	<b>6</b>
Grèce	19	71	273.7	19	71	273.7
Uebl	7	8	14.3	7	8	14.3
Italie	13	6	-53.8	13	6	-53.8
<b>pays tiers</b>	<b>1 303</b>	<b>778</b>	<b>-40.3</b>	<b>1 303</b>	<b>778</b>	<b>-40.3</b>
Algérie	1 055	520	-50.7	1 055	520	-50.7
Sénégal	0	105	0	0	105	0
Irak	157	92	-41.4	157	92	-41.4
Côte D'ivoire	1	17	1600	1	17	1600
Burkina Faso	13	12	-7.7	13	12	-7.7
Guinée Équatoriale	0	8	0	0	8	0
Pakistan	0	8	0	0	8	0

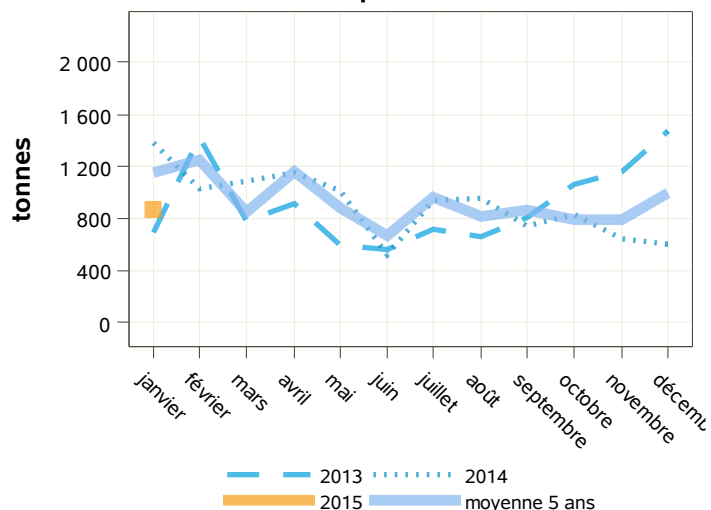
Source : Douanes

Total des importations (tonnes) : poudres grasses conditionnées

libpays	janvier 2014	janvier 2015	évolution (%)	cumul 2014	cumul 2015	évolution (%)
<b>total</b>	<b>1 306</b>	<b>1 286</b>	<b>-1.5</b>	<b>1 306</b>	<b>1 286</b>	<b>-1.5</b>
<b>UE à 27</b>	<b>1 306</b>	<b>1 286</b>	<b>-1.5</b>	<b>1 306</b>	<b>1 286</b>	<b>-1.5</b>
Irlande	659	781	18.5	659	781	18.5
Pays-Bas	195	250	28.2	195	250	28.2
Uebl	172	94	-45.3	172	94	-45.3
Italie	55	48	-12.7	55	48	-12.7
Pologne	85	43	-49.4	85	43	-49.4
Espagne	16	30	87.5	16	30	87.5
Allemagne	36	24	-33.3	36	24	-33.3
Portugal	26	14	-46.2	26	14	-46.2
Royaume-Uni	1	0	-100	1	0	-100
Pays Tiers	0	0	0	0	0	0

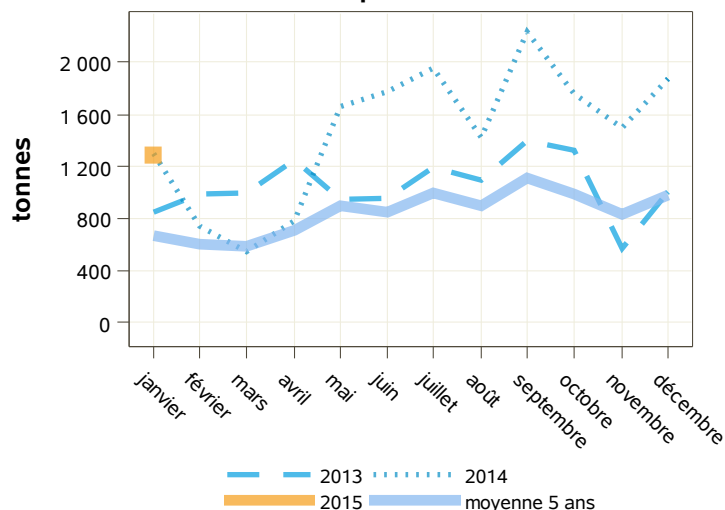
Source : Douanes

exportations



Source : Douanes

importations



Source : Douanes

Total des exportations (tonnes): fromages

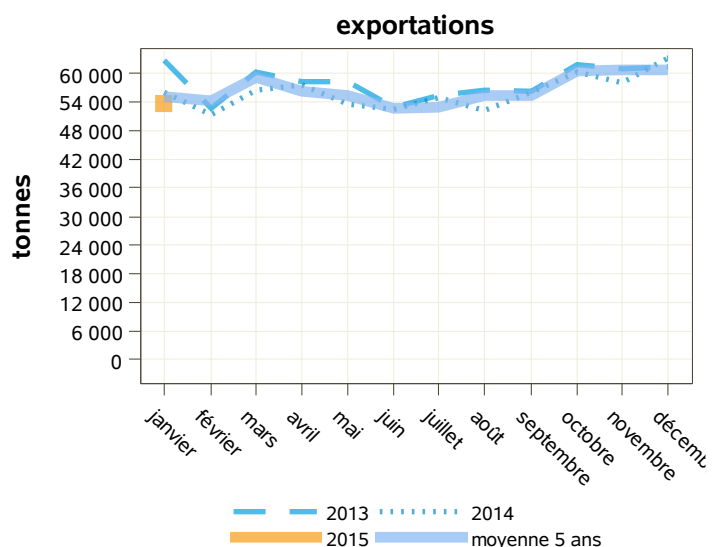
libpays	janvier 2014	janvier 2015	évolution (%)	cumul 2014	cumul 2015	évolution (%)
<b>total</b>	<b>55 923</b>	<b>53 605</b>	<b>-4.1</b>	<b>55 923</b>	<b>53 605</b>	<b>-4.1</b>
<b>UE à 27</b>	<b>48 047</b>	<b>45 967</b>	<b>-4.3</b>	<b>48 047</b>	<b>45 967</b>	<b>-4.3</b>
Allemagne	10 597	9 979	-5.8	10 597	9 979	-5.8
Royaume-Uni	9 719	9 661	-0.6	9 719	9 661	-0.6
Uebl	9 986	8 765	-12.2	9 986	8 765	-12.2
Espagne	6 072	5 610	-7.6	6 072	5 610	-7.6
Italie	3 922	3 895	-0.7	3 922	3 895	-0.7
Pays-Bas	2 936	3 238	10.3	2 936	3 238	10.3
Danemark	999	1 115	11.6	999	1 115	11.6
Irlande	639	874	36.8	639	874	36.8
<b>pays tiers</b>	<b>7 863</b>	<b>7 614</b>	<b>-3.2</b>	<b>7 863</b>	<b>7 614</b>	<b>-3.2</b>
États-Unis D'amérique	1 579	1 314	-16.8	1 579	1 314	-16.8
Suisse	1 062	1 064	0.2	1 062	1 064	0.2

Source : Douanes

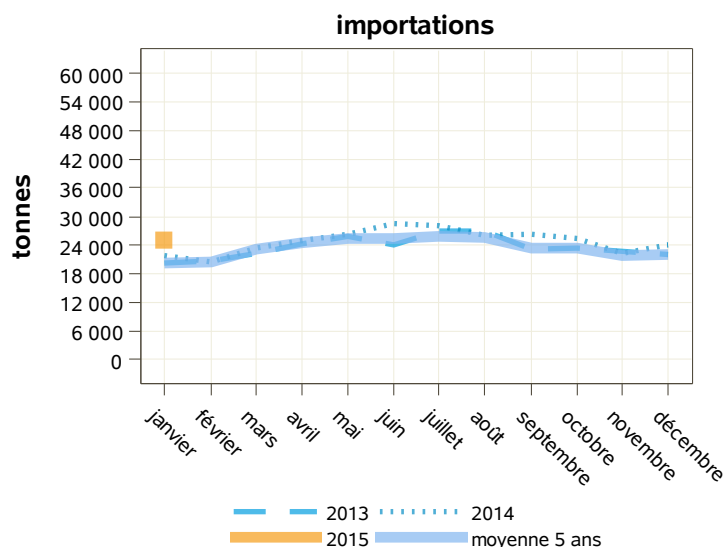
Total des importations (tonnes) : fromages

libpays	janvier 2014	janvier 2015	évolution (%)	cumul 2014	cumul 2015	évolution (%)
<b>total</b>	<b>21 811</b>	<b>24 944</b>	<b>14.4</b>	<b>21 811</b>	<b>24 944</b>	<b>14.4</b>
<b>UE à 27</b>	<b>20 981</b>	<b>24 447</b>	<b>16.5</b>	<b>20 981</b>	<b>24 447</b>	<b>16.5</b>
Allemagne	5 291	6 177	16.7	5 291	6 177	16.7
Italie	3 678	5 930	61.2	3 678	5 930	61.2
Pays-Bas	5 763	5 678	-1.5	5 763	5 678	-1.5
Royaume-Uni	1 730	2 064	19.3	1 730	2 064	19.3
Uebl	1 680	1 562	-7	1 680	1 562	-7
Espagne	840	863	2.7	840	863	2.7
Danemark	722	751	4	722	751	4
Irlande	627	469	-25.2	627	469	-25.2
Autriche	270	222	-17.8	270	222	-17.8
<b>pays tiers</b>	<b>830</b>	<b>497</b>	<b>-40.1</b>	<b>830</b>	<b>497</b>	<b>-40.1</b>
Suisse	503	476	-5.4	503	476	-5.4

Source : Douanes



Source : Douanes



Source : Douanes

Total des exportations (tonnes): fromages à pâte molle

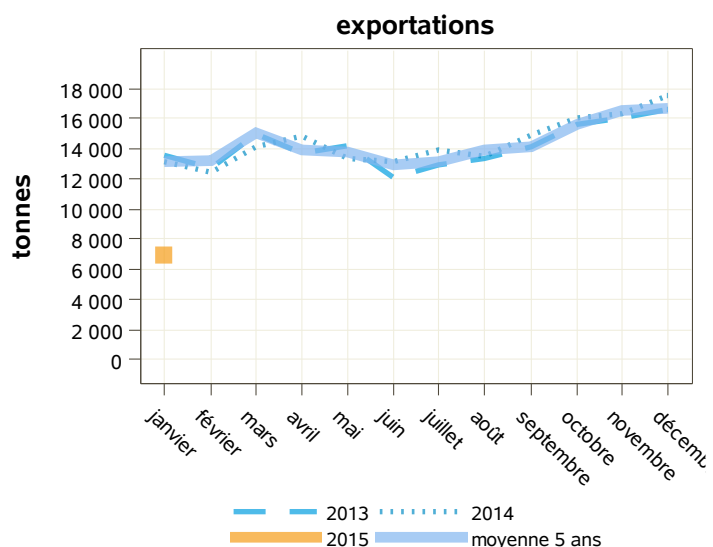
libpays	janvier 2014	janvier 2015	évolution (%)	cumul 2014	cumul 2015	évolution (%)
<b>total</b>	<b>13 165</b>	<b>6 947</b>	<b>-47.2</b>	<b>13 165</b>	<b>6 947</b>	<b>-47.2</b>
<b>UE à 27</b>	<b>11 271</b>	<b>6 049</b>	<b>-46.3</b>	<b>11 271</b>	<b>6 049</b>	<b>-46.3</b>
Uebl	2 900	1 854	-36.1	2 900	1 854	-36.1
Allemagne	4 429	1 421	-67.9	4 429	1 421	-67.9
Royaume-Uni	880	819	-6.9	880	819	-6.9
Italie	976	663	-32.1	976	663	-32.1
Espagne	704	382	-45.7	704	382	-45.7
Danemark	473	376	-20.5	473	376	-20.5
Pays-Bas	222	174	-21.6	222	174	-21.6
Suède	248	154	-37.9	248	154	-37.9
<b>pays tiers</b>	<b>1 892</b>	<b>896</b>	<b>-52.6</b>	<b>1 892</b>	<b>896</b>	<b>-52.6</b>
États-Unis D'amérique	564	401	-28.9	564	401	-28.9
Norvège	156	97	-37.8	156	97	-37.8

Source : Douanes

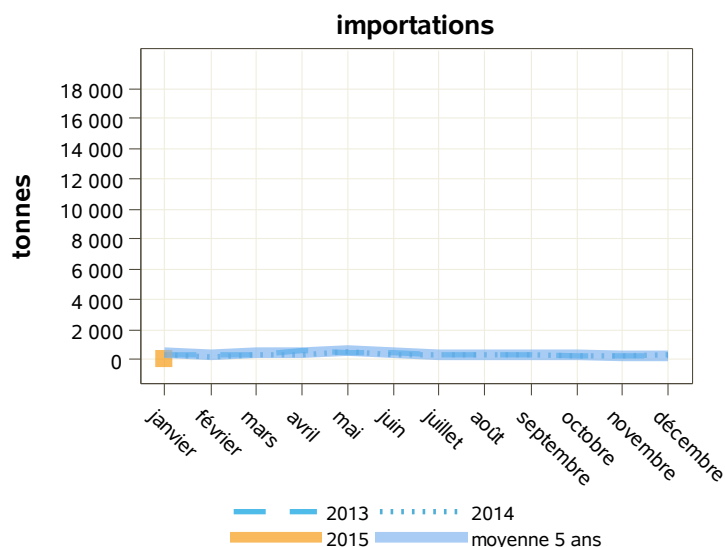
Total des importations (tonnes) : fromages à pâte molle

libpays	janvier 2014	janvier 2015	évolution (%)	cumul 2014	cumul 2015	évolution (%)
<b>total</b>	<b>335</b>	<b>33</b>	<b>-90.1</b>	<b>335</b>	<b>33</b>	<b>-90.1</b>
<b>UE à 27</b>	<b>321</b>	<b>27</b>	<b>-91.6</b>	<b>321</b>	<b>27</b>	<b>-91.6</b>
Uebl	150	20	-86.7	150	20	-86.7
Allemagne	19	4	-78.9	19	4	-78.9
Pays-Bas	12	2	-83.3	12	2	-83.3
Italie	4	1	-75	4	1	-75
Royaume-Uni	21	0	-100	21	0	-100
<b>pays tiers</b>	<b>14</b>	<b>6</b>	<b>-57.1</b>	<b>14</b>	<b>6</b>	<b>-57.1</b>
Suisse	14	6	-57.1	14	6	-57.1

Source : Douanes



Source : Douanes



Source : Douanes

Total des exportations (tonnes): fromages pâte pressée cuite

libpays	janvier 2014	janvier 2015	évolution (%)	cumul 2014	cumul 2015	évolution (%)
<b>total</b>	<b>3 030</b>	<b>2 811</b>	<b>-7.2</b>	<b>3 030</b>	<b>2 811</b>	<b>-7.2</b>
<b>UE à 27</b>	<b>2 351</b>	<b>2 214</b>	<b>-5.8</b>	<b>2 351</b>	<b>2 214</b>	<b>-5.8</b>
Allemagne	649	710	9.4	649	710	9.4
Italie	468	424	-9.4	468	424	-9.4
Uebl	553	389	-29.7	553	389	-29.7
Espagne	297	293	-1.3	297	293	-1.3
Pays-Bas	128	160	25	128	160	25
Royaume-Uni	119	100	-16	119	100	-16
République Tchèque	24	48	100	24	48	100
<b>pays tiers</b>	<b>679</b>	<b>596</b>	<b>-12.2</b>	<b>679</b>	<b>596</b>	<b>-12.2</b>
États-Unis D'amérique	241	162	-32.8	241	162	-32.8
Algérie	93	82	-11.8	93	82	-11.8
Maroc	93	75	-19.4	93	75	-19.4

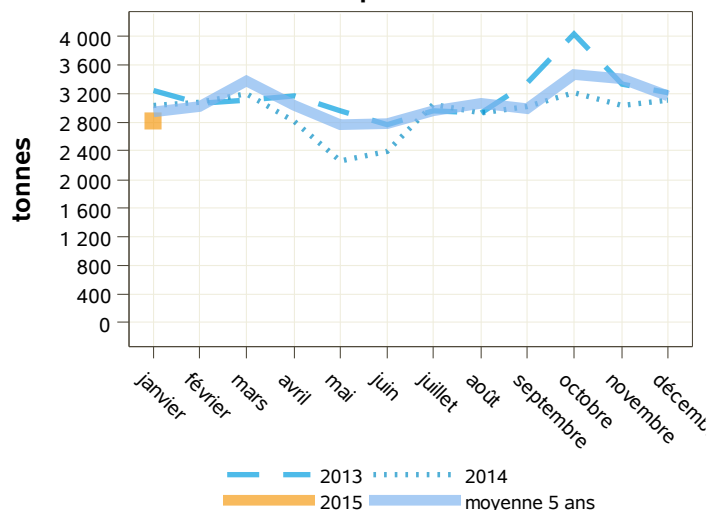
Source : Douanes

Total des importations (tonnes) : fromages pâte pressée cuite

libpays	janvier 2014	janvier 2015	évolution (%)	cumul 2014	cumul 2015	évolution (%)
<b>total</b>	<b>3 100</b>	<b>3 548</b>	<b>14.5</b>	<b>3 100</b>	<b>3 548</b>	<b>14.5</b>
<b>UE à 27</b>	<b>2 710</b>	<b>3 127</b>	<b>15.4</b>	<b>2 710</b>	<b>3 127</b>	<b>15.4</b>
Allemagne	1 452	1 779	22.5	1 452	1 779	22.5
Pays-Bas	805	976	21.2	805	976	21.2
Irlande	294	175	-40.5	294	175	-40.5
Danemark	22	66	200	22	66	200
Uebl	91	55	-39.6	91	55	-39.6
Finlande	23	46	100	23	46	100
République Tchèque	19	30	57.9	19	30	57.9
Royaume-Uni	4	0	-100	4	0	-100
Italie	0	0	0	0	0	0
<b>pays tiers</b>	<b>390</b>	<b>421</b>	<b>7.9</b>	<b>390</b>	<b>421</b>	<b>7.9</b>
Suisse	390	421	7.9	390	421	7.9

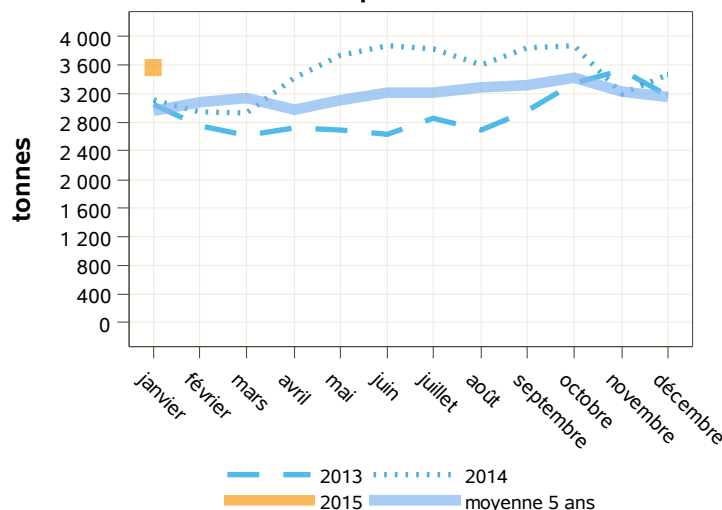
Source : Douanes

exportations



Source : Douanes

importations



Source : Douanes

Total des exportations (tonnes): fromages pâte pressée non cuite

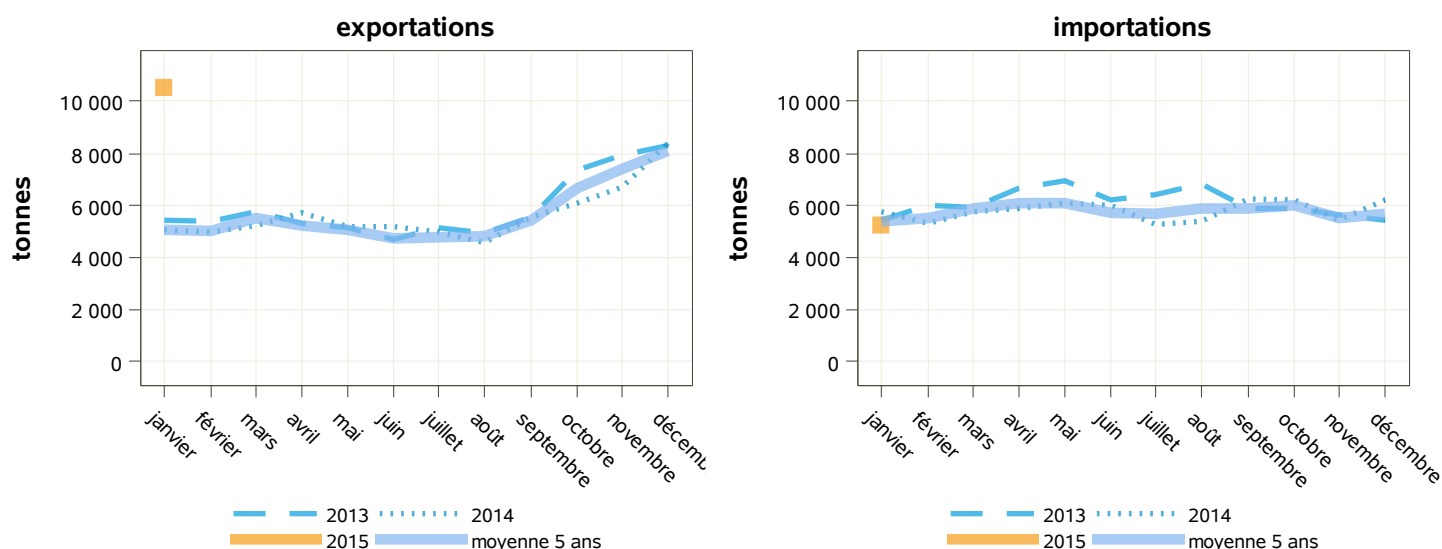
libpays	janvier 2014	janvier 2015	évolution (%)	cumul 2014	cumul 2015	évolution (%)
<b>total</b>	<b>5 091</b>	<b>10 499</b>	<b>106.2</b>	<b>5 091</b>	<b>10 499</b>	<b>106.2</b>
<b>UE à 27</b>	<b>4 421</b>	<b>9 272</b>	<b>109.7</b>	<b>4 421</b>	<b>9 272</b>	<b>109.7</b>
Allemagne	2 182	4 931	126	2 182	4 931	126
Uebl	1 135	1 832	61.4	1 135	1 832	61.4
Espagne	447	795	77.9	447	795	77.9
Italie	181	600	231.5	181	600	231.5
Royaume-Uni	129	407	215.5	129	407	215.5
Danemark	20	200	900	20	200	900
Suède	64	115	79.7	64	115	79.7
<b>pays tiers</b>	<b>670</b>	<b>1 227</b>	<b>83.1</b>	<b>670</b>	<b>1 227</b>	<b>83.1</b>
États-Unis D'amérique	252	447	77.4	252	447	77.4
Suisse	95	278	192.6	95	278	192.6
Canada	78	159	103.8	78	159	103.8

Source : Douanes

Total des importations (tonnes) : fromages pâte pressée non cuite

libpays	janvier 2014	janvier 2015	évolution (%)	cumul 2014	cumul 2015	évolution (%)
<b>total</b>	<b>5 793</b>	<b>5 236</b>	<b>-9.6</b>	<b>5 793</b>	<b>5 236</b>	<b>-9.6</b>
<b>UE à 27</b>	<b>5 436</b>	<b>5 206</b>	<b>-4.2</b>	<b>5 436</b>	<b>5 206</b>	<b>-4.2</b>
Pays-Bas	4 209	3 455	-17.9	4 209	3 455	-17.9
Royaume-Uni	257	563	119.1	257	563	119.1
Allemagne	279	451	61.6	279	451	61.6
Uebl	322	231	-28.3	322	231	-28.3
Irlande	175	185	5.7	175	185	5.7
Espagne	140	133	-5	140	133	-5
Lettonie	0	106	0	0	106	0
Italie	33	37	12.1	33	37	12.1
Grèce	2	23	1050	2	23	1050
<b>pays tiers</b>	<b>358</b>	<b>30</b>	<b>-91.6</b>	<b>358</b>	<b>30</b>	<b>-91.6</b>
Suisse	37	19	-48.6	37	19	-48.6

Source : Douanes



Source : Douanes

Source : Douanes

Total des exportations (tonnes): fromages frais

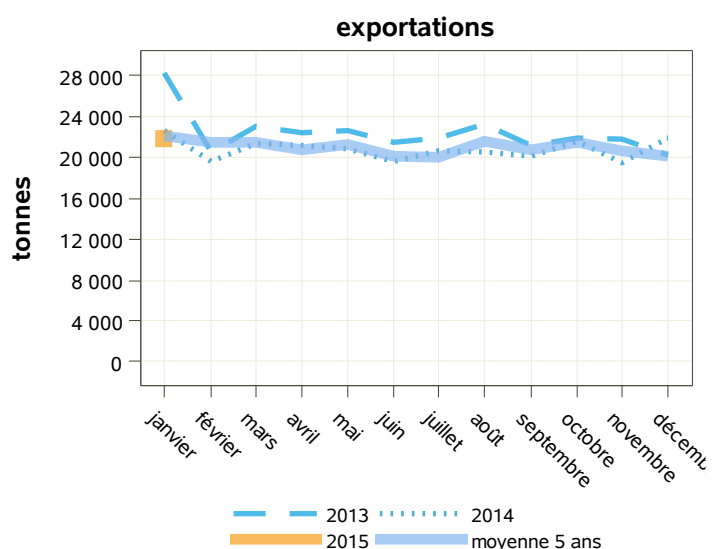
libpays	janvier 2014	janvier 2015	évolution (%)	cumul 2014	cumul 2015	évolution (%)
<b>total</b>	<b>22 622</b>	<b>21 734</b>	<b>-3.9</b>	<b>22 622</b>	<b>21 734</b>	<b>-3.9</b>
<b>UE à 27</b>	<b>20 960</b>	<b>19 878</b>	<b>-5.2</b>	<b>20 960</b>	<b>19 878</b>	<b>-5.2</b>
Royaume-Uni	7 866	7 508	-4.6	7 866	7 508	-4.6
Uebl	2 985	2 680	-10.2	2 985	2 680	-10.2
Espagne	2 980	2 543	-14.7	2 980	2 543	-14.7
Pays-Bas	1 993	2 196	10.2	1 993	2 196	10.2
Allemagne	1 783	1 584	-11.2	1 783	1 584	-11.2
Italie	1 418	1 426	0.6	1 418	1 426	0.6
Irlande	558	759	36	558	759	36
Pologne	361	486	34.6	361	486	34.6
Suède	407	282	-30.7	407	282	-30.7
<b>pays tiers</b>	<b>1 652</b>	<b>1 836</b>	<b>11.1</b>	<b>1 652</b>	<b>1 836</b>	<b>11.1</b>
Corée Du Sud	244	533	118.4	244	533	118.4

Source : Douanes

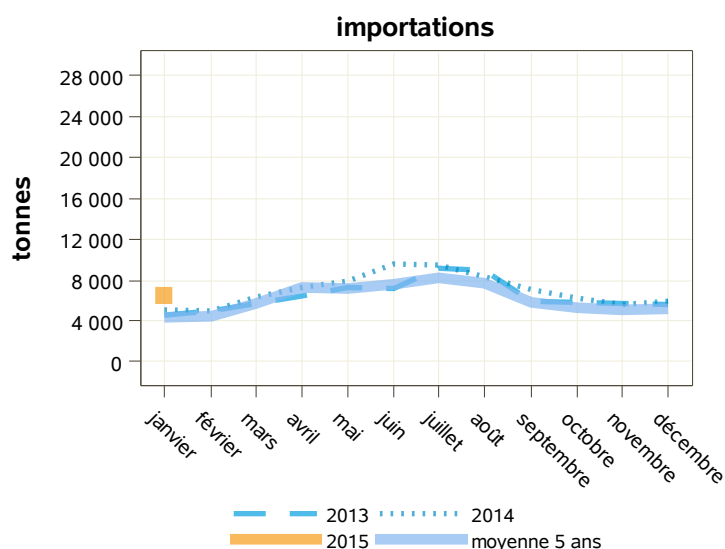
Total des importations (tonnes) : fromages frais

libpays	janvier 2014	janvier 2015	évolution (%)	cumul 2014	cumul 2015	évolution (%)
<b>total</b>	<b>5 043</b>	<b>6 396</b>	<b>26.8</b>	<b>5 043</b>	<b>6 396</b>	<b>26.8</b>
<b>UE à 27</b>	<b>5 008</b>	<b>6 387</b>	<b>27.5</b>	<b>5 008</b>	<b>6 387</b>	<b>27.5</b>
Italie	1 922	2 644	37.6	1 922	2 644	37.6
Allemagne	1 314	1 482	12.8	1 314	1 482	12.8
Espagne	432	635	47	432	635	47
Uebl	494	571	15.6	494	571	15.6
Royaume-Uni	265	449	69.4	265	449	69.4
Danemark	411	432	5.1	411	432	5.1
Pologne	22	77	250	22	77	250
Pays-Bas	114	70	-38.6	114	70	-38.6
Autriche	31	16	-48.4	31	16	-48.4
Grèce	0	6	0	0	6	0
<b>pays tiers</b>	<b>36</b>	<b>9</b>	<b>-75</b>	<b>36</b>	<b>9</b>	<b>-75</b>

Source : Douanes



Source : Douanes



Source : Douanes



Total des exportations (tonnes): fromages à pâte persillée

libpays	janvier 2014	janvier 2015	évolution (%)	cumul 2014	cumul 2015	évolution (%)
<b>total</b>	<b>1 057</b>	<b>933</b>	<b>-11.7</b>	<b>1 057</b>	<b>933</b>	<b>-11.7</b>
<b>UE à 27</b>	<b>910</b>	<b>846</b>	<b>-7</b>	<b>910</b>	<b>846</b>	<b>-7</b>
Allemagne	314	286	-8.9	314	286	-8.9
Espagne	231	174	-24.7	231	174	-24.7
Royaume-Uni	92	121	31.5	92	121	31.5
Uebl	106	105	-0.9	106	105	-0.9
Pays-Bas	32	43	34.4	32	43	34.4
Danemark	33	24	-27.3	33	24	-27.3
Suède	22	22	0	22	22	0
Italie	23	19	-17.4	23	19	-17.4
Pologne	24	18	-25	24	18	-25
<b>pays tiers</b>	<b>147</b>	<b>87</b>	<b>-40.8</b>	<b>147</b>	<b>87</b>	<b>-40.8</b>
États-Unis D'amérique	37	30	-18.9	37	30	-18.9

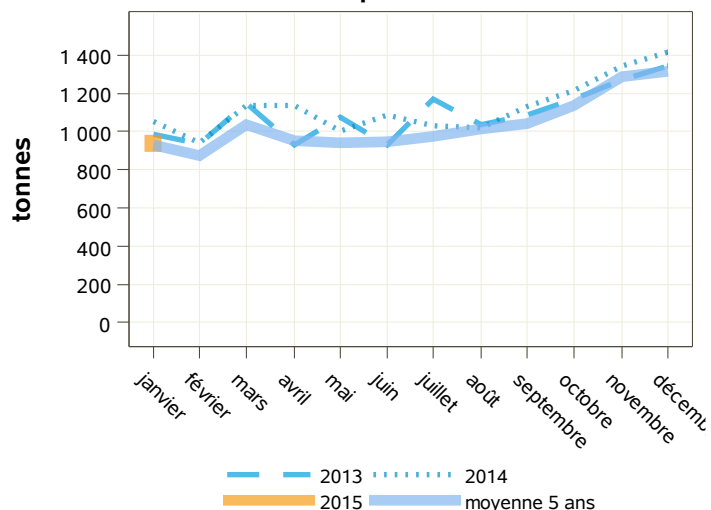
Source : Douanes

Total des importations (tonnes) : fromages à pâte persillée

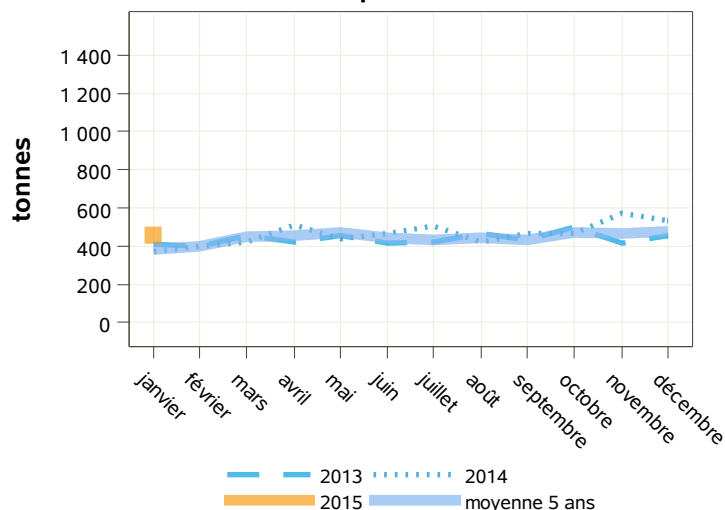
libpays	janvier 2014	janvier 2015	évolution (%)	cumul 2014	cumul 2015	évolution (%)
<b>total</b>	<b>372</b>	<b>461</b>	<b>23.9</b>	<b>372</b>	<b>461</b>	<b>23.9</b>
<b>UE à 27</b>	<b>372</b>	<b>460</b>	<b>23.7</b>	<b>372</b>	<b>460</b>	<b>23.7</b>
Italie	295	322	9.2	295	322	9.2
Allemagne	44	54	22.7	44	54	22.7
Danemark	14	33	135.7	14	33	135.7
Royaume-Uni	7	26	271.4	7	26	271.4
Uebl	11	15	36.4	11	15	36.4
Pays-Bas	0	10	0	0	10	0
Espagne	1	0	-100	1	0	-100
Irlande	0	0	0	0	0	0
Suède	0	0	0	0	0	0
<b>pays tiers</b>	<b>0</b>	<b>1</b>	<b>0</b>	<b>0</b>	<b>1</b>	<b>0</b>
Albanie	0	1	0	0	1	0

Source : Douanes

exportations



importations



Source : Douanes

Source : Douanes

Total des exportations (tonnes): fromages fondus

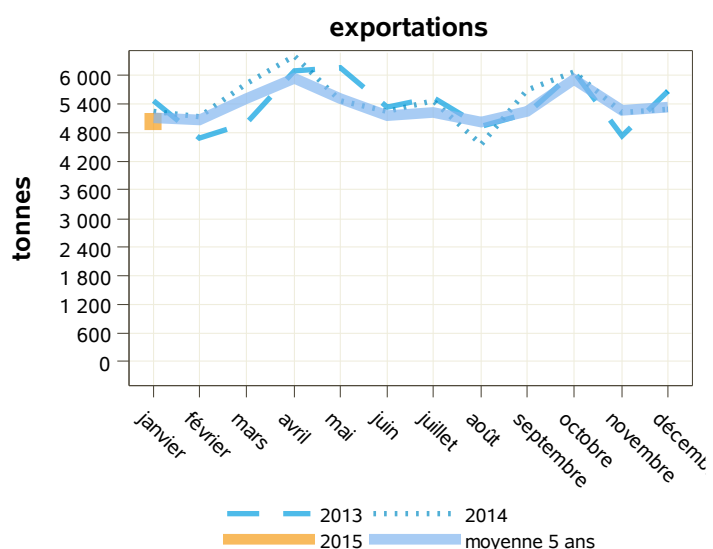
libpays	janvier 2014	janvier 2015	évolution (%)	cumul 2014	cumul 2015	évolution (%)
<b>total</b>	<b>5 238</b>	<b>5 033</b>	<b>-3.9</b>	<b>5 238</b>	<b>5 033</b>	<b>-3.9</b>
<b>UE à 27</b>	<b>3 433</b>	<b>3 395</b>	<b>-1.1</b>	<b>3 433</b>	<b>3 395</b>	<b>-1.1</b>
Espagne	696	798	14.7	696	798	14.7
Uebl	956	756	-20.9	956	756	-20.9
Royaume-Uni	569	618	8.6	569	618	8.6
Italie	226	308	36.3	226	308	36.3
Allemagne	229	267	16.6	229	267	16.6
Grèce	101	140	38.6	101	140	38.6
Autriche	128	109	-14.8	128	109	-14.8
<b>pays tiers</b>	<b>1 804</b>	<b>1 638</b>	<b>-9.2</b>	<b>1 804</b>	<b>1 638</b>	<b>-9.2</b>
Arabie Saoudite	417	381	-8.6	417	381	-8.6
Japon	358	317	-11.5	358	317	-11.5
Suisse	111	127	14.4	111	127	14.4

Source : Douanes

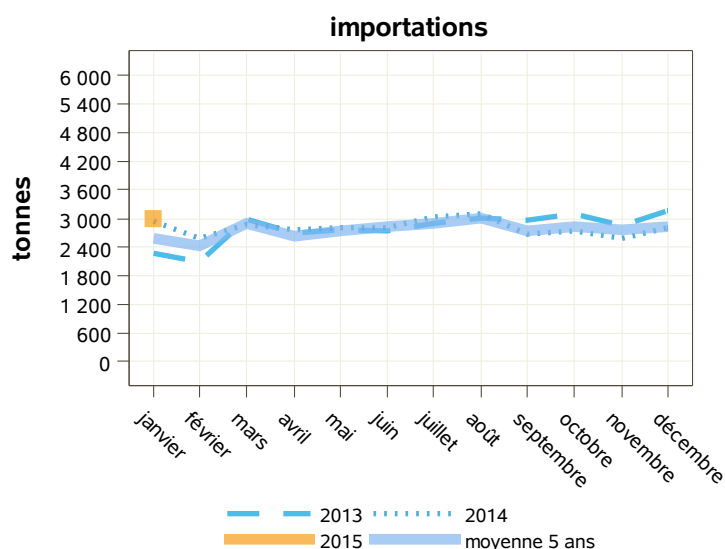
Total des importations (tonnes) : fromages fondus

libpays	janvier 2014	janvier 2015	évolution (%)	cumul 2014	cumul 2015	évolution (%)
<b>total</b>	<b>2 923</b>	<b>2 978</b>	<b>1.9</b>	<b>2 923</b>	<b>2 978</b>	<b>1.9</b>
<b>UE à 27</b>	<b>2 923</b>	<b>2 976</b>	<b>1.8</b>	<b>2 923</b>	<b>2 976</b>	<b>1.8</b>
Allemagne	1 583	1 792	13.2	1 583	1 792	13.2
Royaume-Uni	756	648	-14.3	756	648	-14.3
Pays-Bas	110	159	44.5	110	159	44.5
Autriche	150	155	3.3	150	155	3.3
Irlande	96	61	-36.5	96	61	-36.5
Uebl	48	50	4.2	48	50	4.2
Espagne	85	42	-50.6	85	42	-50.6
Pologne	46	29	-37	46	29	-37
Slovaquie	25	29	16	25	29	16
Italie	8	11	37.5	8	11	37.5
<b>pays tiers</b>	<b>0</b>	<b>2</b>	<b>0</b>	<b>0</b>	<b>2</b>	<b>0</b>

Source : Douanes



Source : Douanes



Source : Douanes

Total des exportations (tonnes): autres fromages

libpays	janvier 2014	janvier 2015	évolution (%)	cumul 2014	cumul 2015	évolution (%)
<b>total</b>	<b>5 718</b>	<b>5 624</b>	<b>-1.6</b>	<b>5 718</b>	<b>5 624</b>	<b>-1.6</b>
<b>UE à 27</b>	<b>4 700</b>	<b>4 289</b>	<b>-8.7</b>	<b>4 700</b>	<b>4 289</b>	<b>-8.7</b>
Uebl	1 351	1 133	-16.1	1 351	1 133	-16.1
Allemagne	1 010	777	-23.1	1 010	777	-23.1
Espagne	718	627	-12.7	718	627	-12.7
Pays-Bas	408	570	39.7	408	570	39.7
Italie	630	455	-27.8	630	455	-27.8
Danemark	270	370	37	270	370	37
Royaume-Uni	65	87	33.8	65	87	33.8
<b>pays tiers</b>	<b>1 018</b>	<b>1 335</b>	<b>31.1</b>	<b>1 018</b>	<b>1 335</b>	<b>31.1</b>
Suisse	360	378	5	360	378	5
États-Unis D'amérique	95	170	78.9	95	170	78.9
Arabie Saoudite	3	89	2866.7	3	89	2866.7

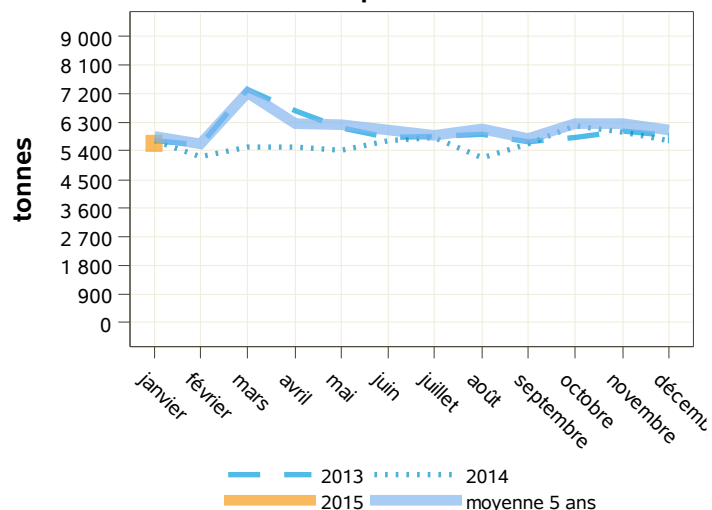
Source : Douanes

Total des importations (tonnes) : autres fromages

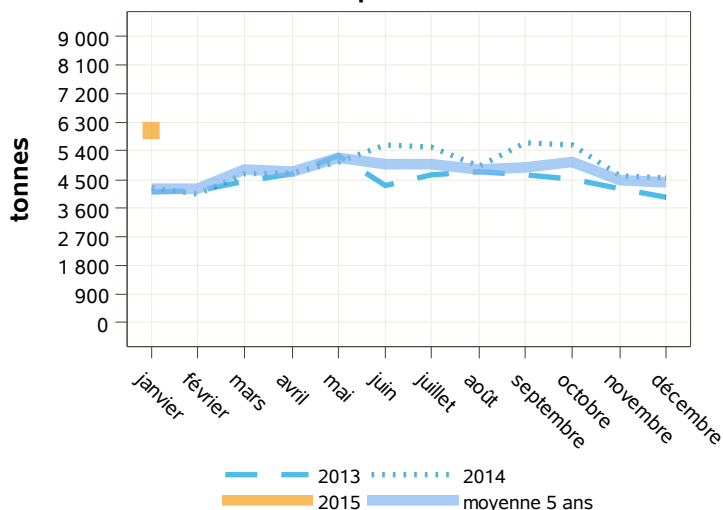
libpays	janvier 2014	janvier 2015	évolution (%)	cumul 2014	cumul 2015	évolution (%)
<b>total</b>	<b>4 246</b>	<b>6 018</b>	<b>41.7</b>	<b>4 246</b>	<b>6 018</b>	<b>41.7</b>
<b>UE à 27</b>	<b>4 213</b>	<b>5 990</b>	<b>42.2</b>	<b>4 213</b>	<b>5 990</b>	<b>42.2</b>
Italie	1 418	2 915	105.6	1 418	2 915	105.6
Pays-Bas	512	742	44.9	512	742	44.9
Allemagne	600	615	2.5	600	615	2.5
Uebl	563	615	9.2	563	615	9.2
Royaume-Uni	420	378	-10	420	378	-10
Danemark	247	214	-13.4	247	214	-13.4
Grèce	106	168	58.5	106	168	58.5
République Tchèque	73	105	43.8	73	105	43.8
Pologne	0	50	0	0	50	0
Autriche	87	49	-43.7	87	49	-43.7
<b>pays tiers</b>	<b>33</b>	<b>28</b>	<b>-15.2</b>	<b>33</b>	<b>28</b>	<b>-15.2</b>

Source : Douanes

exportations



importations



Source : Douanes

Source : Douanes

Total des exportations (tonnes): laits concentrés

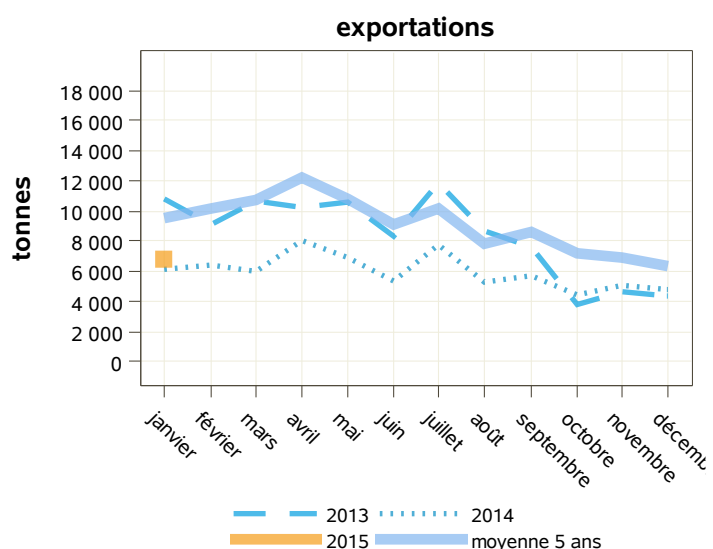
libpays	janvier 2014	janvier 2015	évolution (%)	cumul 2014	cumul 2015	évolution (%)
<b>total</b>	<b>6 119</b>	<b>6 787</b>	<b>10.9</b>	<b>6 119</b>	<b>6 787</b>	<b>10.9</b>
<b>UE à 27</b>	<b>6 093</b>	<b>6 475</b>	<b>6.3</b>	<b>6 093</b>	<b>6 475</b>	<b>6.3</b>
Allemagne	1 985	2 366	19.2	1 985	2 366	19.2
Espagne	2 213	1 808	-18.3	2 213	1 808	-18.3
Pays-Bas	422	762	80.6	422	762	80.6
Royaume-Uni	606	531	-12.4	606	531	-12.4
Grèce	0	377	0	0	377	0
Uebl	551	367	-33.4	551	367	-33.4
Chypre	0	177	0	0	177	0
Italie	0	42	0	0	42	0
Portugal	11	29	163.6	11	29	163.6
<b>pays tiers</b>	<b>26</b>	<b>312</b>	<b>1100</b>	<b>26</b>	<b>312</b>	<b>1100</b>
Algérie	0	263	0	0	263	0

Source : Douanes

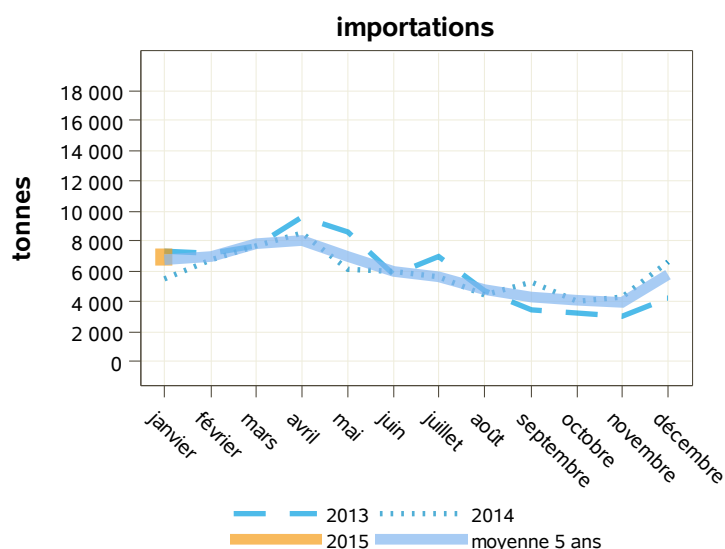
Total des importations (tonnes) : laits concentrés

libpays	janvier 2014	janvier 2015	évolution (%)	cumul 2014	cumul 2015	évolution (%)
<b>total</b>	<b>5 485</b>	<b>6 951</b>	<b>26.7</b>	<b>5 485</b>	<b>6 951</b>	<b>26.7</b>
<b>UE à 27</b>	<b>5 485</b>	<b>6 951</b>	<b>26.7</b>	<b>5 485</b>	<b>6 951</b>	<b>26.7</b>
Uebl	3 049	4 546	49.1	3 049	4 546	49.1
Allemagne	978	1 055	7.9	978	1 055	7.9
Espagne	1 102	930	-15.6	1 102	930	-15.6
Pays-Bas	225	198	-12	225	198	-12
Royaume-Uni	1	83	8200	1	83	8200
République Tchèque	95	72	-24.2	95	72	-24.2
Grèce	0	61	0	0	61	0
Portugal	5	3	-40	5	3	-40
Italie	2	2	0	2	2	0
Lituanie	0	2	0	0	2	0
<b>pays tiers</b>	<b>0</b>	<b>0</b>	<b>0</b>	<b>0</b>	<b>0</b>	<b>0</b>

Source : Douanes



Source : Douanes



Source : Douanes

Total des exportations (tonnes): laits concentrés vrac

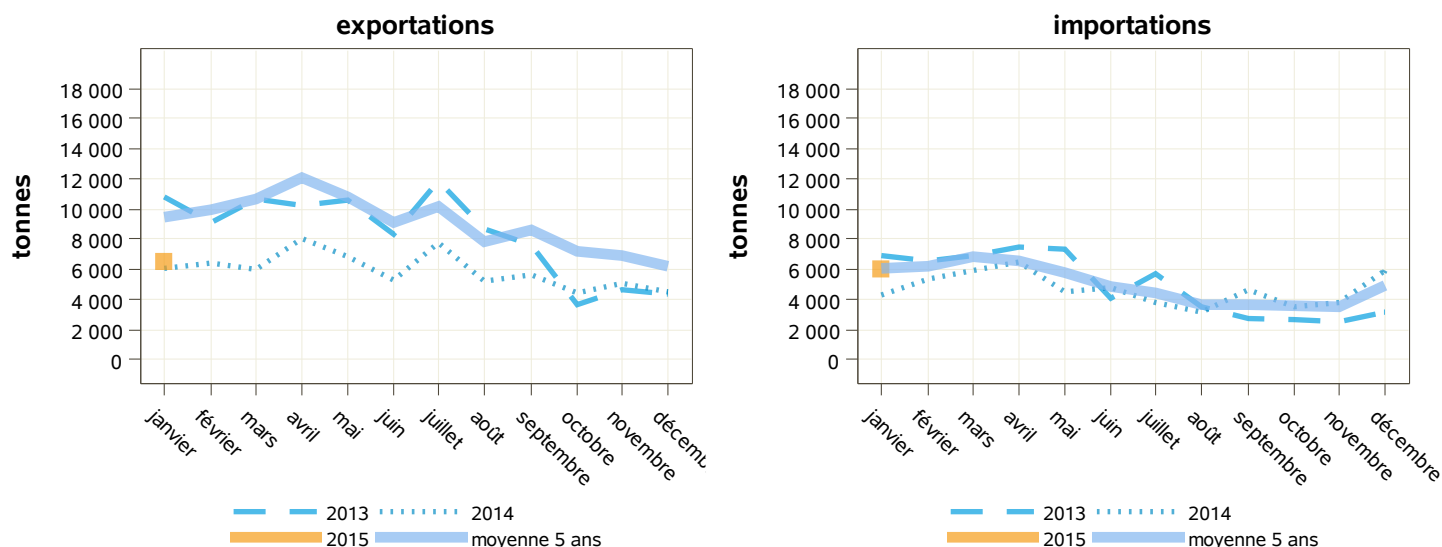
libpays	janvier 2014	janvier 2015	évolution (%)	cumul 2014	cumul 2015	évolution (%)
<b>total</b>	<b>6 108</b>	<b>6 519</b>	<b>6.7</b>	<b>6 108</b>	<b>6 519</b>	<b>6.7</b>
<b>UE à 27</b>	<b>6 089</b>	<b>6 470</b>	<b>6.3</b>	<b>6 089</b>	<b>6 470</b>	<b>6.3</b>
Allemagne	1 984	2 366	19.3	1 984	2 366	19.3
Espagne	2 212	1 807	-18.3	2 212	1 807	-18.3
Pays-Bas	422	762	80.6	422	762	80.6
Royaume-Uni	606	531	-12.4	606	531	-12.4
Grèce	0	377	0	0	377	0
Uebl	549	365	-33.5	549	365	-33.5
Chypre	0	177	0	0	177	0
Italie	0	42	0	0	42	0
Portugal	11	29	163.6	11	29	163.6
<b>pays tiers</b>	<b>19</b>	<b>49</b>	<b>157.9</b>	<b>19</b>	<b>49</b>	<b>157.9</b>
Algérie	0	14	0	0	14	0

Source : Douanes

Total des importations (tonnes) : laits concentrés vrac

libpays	janvier 2014	janvier 2015	évolution (%)	cumul 2014	cumul 2015	évolution (%)
<b>total</b>	<b>4 315</b>	<b>5 979</b>	<b>38.6</b>	<b>4 315</b>	<b>5 979</b>	<b>38.6</b>
<b>UE à 27</b>	<b>4 315</b>	<b>5 979</b>	<b>38.6</b>	<b>4 315</b>	<b>5 979</b>	<b>38.6</b>
Uebl	2 576	4 118	59.9	2 576	4 118	59.9
Allemagne	967	1 042	7.8	967	1 042	7.8
Espagne	420	403	-4	420	403	-4
Pays-Bas	225	198	-12	225	198	-12
Royaume-Uni	0	82	0	0	82	0
République Tchèque	95	72	-24.2	95	72	-24.2
Grèce	0	61	0	0	61	0
Lituanie	0	2	0	0	2	0
Italie	2	1	-50	2	1	-50
Pologne	23	0	-100	23	0	-100
<b>pays tiers</b>	<b>0</b>	<b>0</b>	<b>0</b>	<b>0</b>	<b>0</b>	<b>0</b>

Source : Douanes



Source : Douanes

Source : Douanes

Total des exportations (tonnes): laits concentrés conditionnés

libpays	janvier 2014	janvier 2015	évolution (%)	cumul 2014	cumul 2015	évolution (%)
<b>total</b>	<b>11</b>	<b>268</b>	<b>2336.4</b>	<b>11</b>	<b>268</b>	<b>2336.4</b>
<b>UE à 27</b>	<b>4</b>	<b>5</b>	<b>25</b>	<b>4</b>	<b>5</b>	<b>25</b>
Uebl	3	3	0	3	3	0
Espagne	0	1	0	0	1	0
Finlande	1	1	0	1	1	0
<b>pays tiers</b>	<b>7</b>	<b>264</b>	<b>3671.4</b>	<b>7</b>	<b>264</b>	<b>3671.4</b>
Algérie	0	250	0	0	250	0
Philippines	1	4	300	1	4	300
Émirats Arabes Unis	2	1	-50	2	1	-50
Hong-Kong	0	1	0	0	1	0
Irak	0	1	0	0	1	0
Jamaïque	0	1	0	0	1	0
Liban	0	1	0	0	1	0

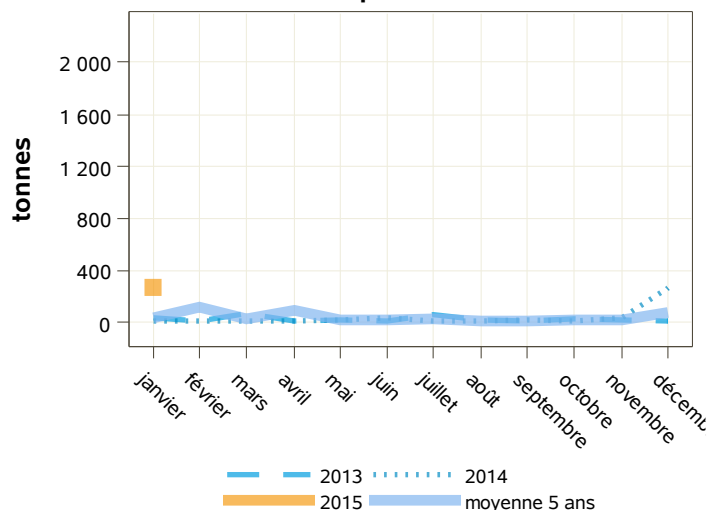
Source : Douanes

Total des importations (tonnes) : laits concentrés conditionnés

libpays	janvier 2014	janvier 2015	évolution (%)	cumul 2014	cumul 2015	évolution (%)
<b>total</b>	<b>1 171</b>	<b>972</b>	<b>-17</b>	<b>1 171</b>	<b>972</b>	<b>-17</b>
<b>UE à 27</b>	<b>1 171</b>	<b>972</b>	<b>-17</b>	<b>1 171</b>	<b>972</b>	<b>-17</b>
Espagne	682	527	-22.7	682	527	-22.7
Uebl	473	428	-9.5	473	428	-9.5
Allemagne	11	13	18.2	11	13	18.2
Portugal	4	3	-25	4	3	-25
Royaume-Uni	0	1	0	0	1	0
Italie	0	1	0	0	1	0
Pays Tiers	0	0	0	0	0	0

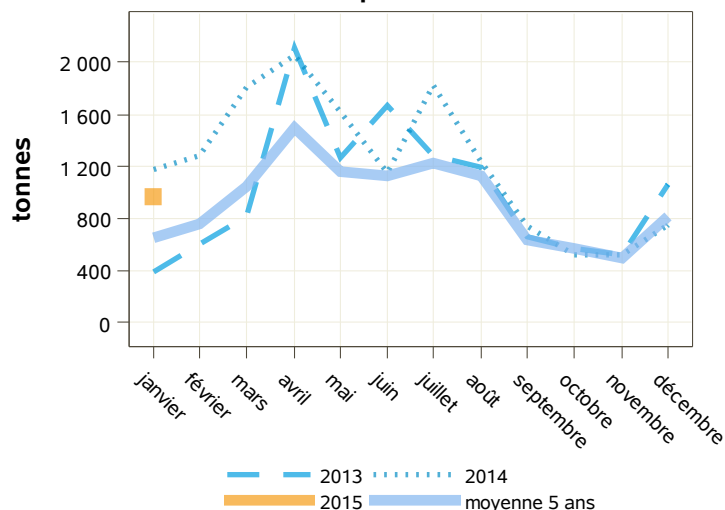
Source : Douanes

exportations



Source : Douanes

importations



Source : Douanes

Total des exportations (tonnes): lactosérum en poudre

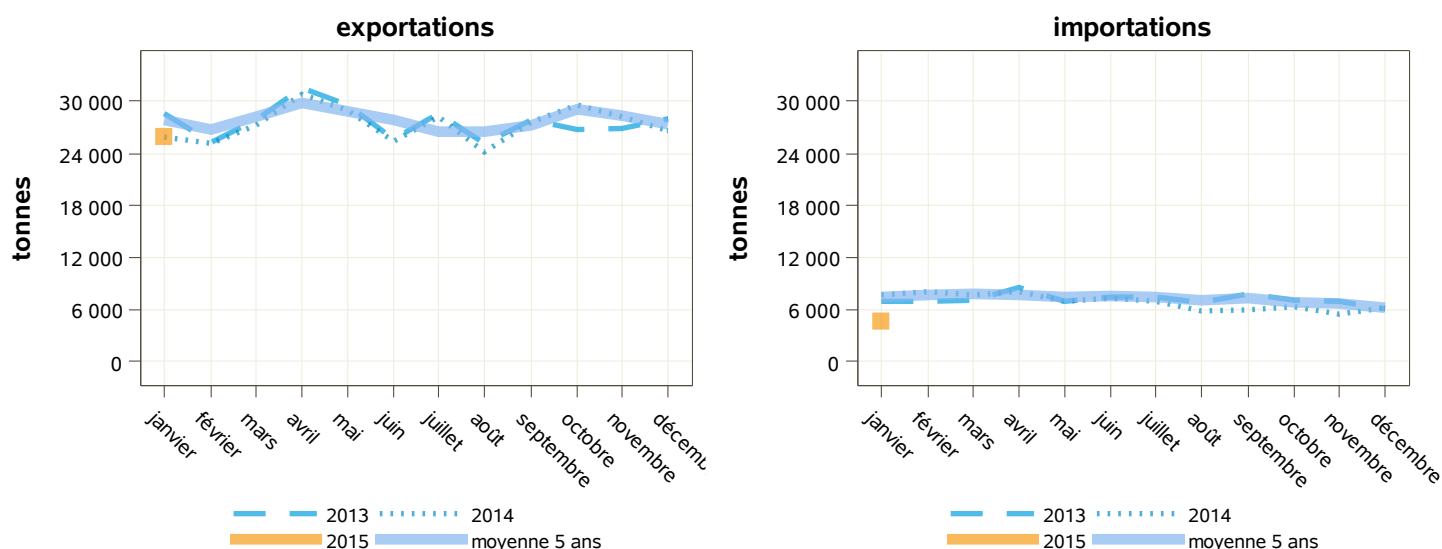
libpays	janvier 2014	janvier 2015	évolution (%)	cumul 2014	cumul 2015	évolution (%)
<b>total</b>	<b>25 843</b>	<b>25 931</b>	<b>0.3</b>	<b>25 843</b>	<b>25 931</b>	<b>0.3</b>
<b>UE à 27</b>	<b>11 477</b>	<b>12 630</b>	<b>10</b>	<b>11 477</b>	<b>12 630</b>	<b>10</b>
Pays-Bas	4 711	5 294	12.4	4 711	5 294	12.4
Uebl	1 370	1 808	32	1 370	1 808	32
Italie	1 706	1 534	-10.1	1 706	1 534	-10.1
Espagne	966	1 330	37.7	966	1 330	37.7
Allemagne	1 369	1 028	-24.9	1 369	1 028	-24.9
<b>pays tiers</b>	<b>14 366</b>	<b>13 300</b>	<b>-7.4</b>	<b>14 366</b>	<b>13 300</b>	<b>-7.4</b>
Indonésie	2 158	3 787	75.5	2 158	3 787	75.5
Chine	4 425	2 793	-36.9	4 425	2 793	-36.9
Malaysia	1 232	1 077	-12.6	1 232	1 077	-12.6
Thaïlande	768	1 029	34	768	1 029	34
Philippines	576	470	-18.4	576	470	-18.4

Source : Douanes

Total des importations (tonnes) : lactosérum en poudre

libpays	janvier 2014	janvier 2015	évolution (%)	cumul 2014	cumul 2015	évolution (%)
<b>total</b>	<b>7 796</b>	<b>4 573</b>	<b>-41.3</b>	<b>7 796</b>	<b>4 573</b>	<b>-41.3</b>
<b>UE à 27</b>	<b>7 790</b>	<b>4 573</b>	<b>-41.3</b>	<b>7 790</b>	<b>4 573</b>	<b>-41.3</b>
Espagne	1 675	1 705	1.8	1 675	1 705	1.8
Allemagne	2 144	1 348	-37.1	2 144	1 348	-37.1
Pays-Bas	1 324	637	-51.9	1 324	637	-51.9
Italie	1 485	358	-75.9	1 485	358	-75.9
Pologne	208	166	-20.2	208	166	-20.2
Irlande	224	148	-33.9	224	148	-33.9
Danemark	122	81	-33.6	122	81	-33.6
Lituanie	175	67	-61.7	175	67	-61.7
Uebl	103	27	-73.8	103	27	-73.8
République Tchèque	0	20	0	0	20	0
<b>pays tiers</b>	<b>5</b>	<b>0</b>	<b>-100</b>	<b>5</b>	<b>0</b>	<b>-100</b>

Source : Douanes



Source : Douanes

Source : Douanes

Total des exportations (tonnes): lactosérum liquide

libpays	janvier 2014	janvier 2015	évolution (%)	cumul 2014	cumul 2015	évolution (%)
<b>total</b>	<b>325</b>	<b>814</b>	<b>150.5</b>	<b>325</b>	<b>814</b>	<b>150.5</b>
<b>UE à 27</b>	<b>325</b>	<b>814</b>	<b>150.5</b>	<b>325</b>	<b>814</b>	<b>150.5</b>
Allemagne	125	599	379.2	125	599	379.2
Uebl	106	161	51.9	106	161	51.9
Pays-Bas	94	27	-71.3	94	27	-71.3
Italie	0	23	0	0	23	0
Espagne	0	3	0	0	3	0
<b>pays tiers</b>	<b>0</b>	<b>0</b>	<b>0</b>	<b>0</b>	<b>0</b>	<b>0</b>
Suisse	0	0	0	0	0	0

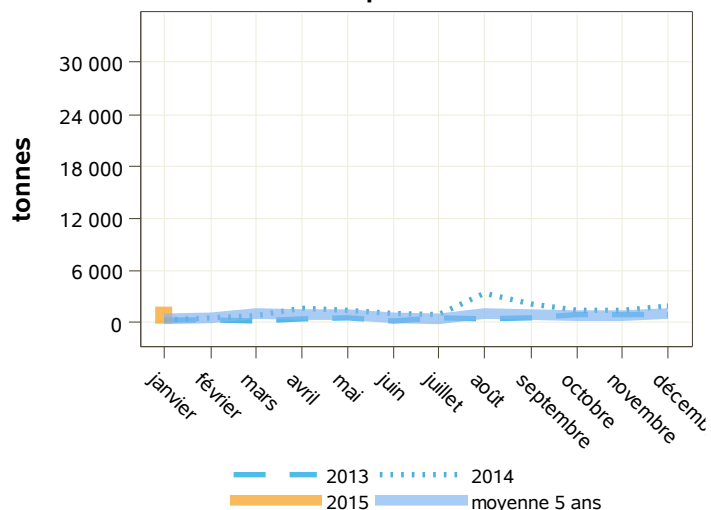
Source : Douanes

Total des importations (tonnes) : lactosérum liquide

libpays	janvier 2014	janvier 2015	évolution (%)	cumul 2014	cumul 2015	évolution (%)
<b>total</b>	<b>28 810</b>	<b>29 101</b>	<b>1</b>	<b>28 810</b>	<b>29 101</b>	<b>1</b>
<b>UE à 27</b>	<b>24 561</b>	<b>25 288</b>	<b>3</b>	<b>24 561</b>	<b>25 288</b>	<b>3</b>
Italie	18 417	18 199	-1.2	18 417	18 199	-1.2
Allemagne	2 063	3 377	63.7	2 063	3 377	63.7
Uebl	2 744	3 053	11.3	2 744	3 053	11.3
Autriche	0	559	0	0	559	0
Royaume-Uni	1 120	74	-93.4	1 120	74	-93.4
Espagne	0	26	0	0	26	0
<b>pays tiers</b>	<b>4 249</b>	<b>3 813</b>	<b>-10.3</b>	<b>4 249</b>	<b>3 813</b>	<b>-10.3</b>
Suisse	4 249	3 813	-10.3	4 249	3 813	-10.3

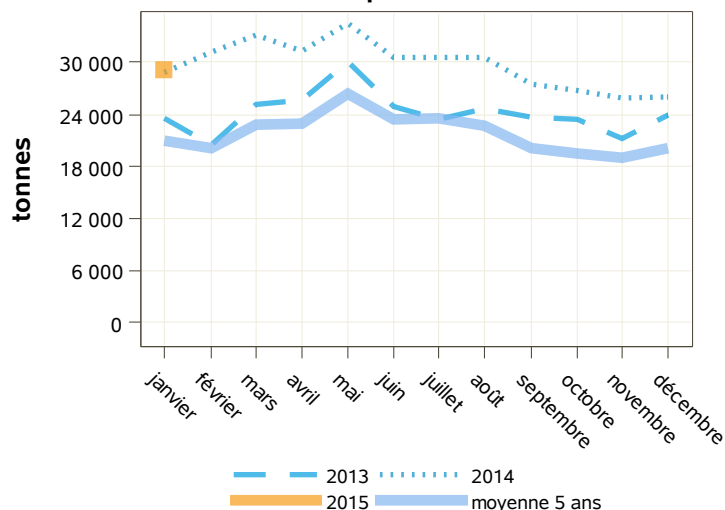
Source : Douanes

exportations



Source : Douanes

importations



Source : Douanes



Total des exportations (tonnes): composants naturels du lait

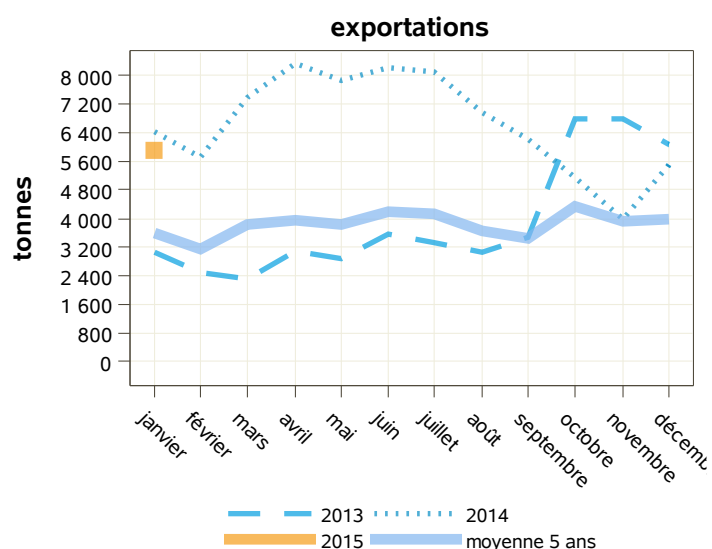
libpays	janvier 2014	janvier 2015	évolution (%)	cumul 2014	cumul 2015	évolution (%)
<b>total</b>	<b>6 414</b>	<b>5 900</b>	<b>-8</b>	<b>6 414</b>	<b>5 900</b>	<b>-8</b>
<b>UE à 27</b>	<b>5 792</b>	<b>5 212</b>	<b>-10</b>	<b>5 792</b>	<b>5 212</b>	<b>-10</b>
Italie	3 908	4 055	3.8	3 908	4 055	3.8
Allemagne	305	360	18	305	360	18
Uebl	540	310	-42.6	540	310	-42.6
Espagne	554	173	-68.8	554	173	-68.8
Pays-Bas	202	124	-38.6	202	124	-38.6
Pologne	131	97	-26	131	97	-26
<b>pays tiers</b>	<b>622</b>	<b>688</b>	<b>10.6</b>	<b>622</b>	<b>688</b>	<b>10.6</b>
Pakistan	0	216	0	0	216	0
Maroc	191	189	-1	191	189	-1
Corée Du Sud	64	89	39.1	64	89	39.1
Émirats Arabes Unis	0	50	0	0	50	0

Source : Douanes

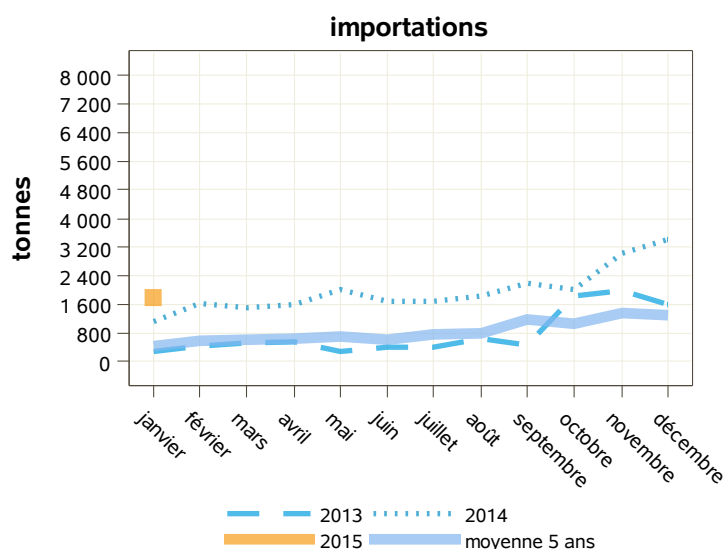
Total des importations (tonnes) : composants naturels du lait

libpays	janvier 2014	janvier 2015	évolution (%)	cumul 2014	cumul 2015	évolution (%)
<b>total</b>	<b>1 140</b>	<b>1 776</b>	<b>55.8</b>	<b>1 140</b>	<b>1 776</b>	<b>55.8</b>
<b>UE à 27</b>	<b>1 140</b>	<b>1 755</b>	<b>53.9</b>	<b>1 140</b>	<b>1 755</b>	<b>53.9</b>
Uebl	936	1 643	75.5	936	1 643	75.5
Italie	8	67	737.5	8	67	737.5
Suède	0	25	0	0	25	0
Royaume-Uni	6	9	50	6	9	50
Pologne	0	7	0	0	7	0
Allemagne	48	3	-93.8	48	3	-93.8
Espagne	1	1	0	1	1	0
<b>pays tiers</b>	<b>0</b>	<b>21</b>	<b>0</b>	<b>0</b>	<b>21</b>	<b>0</b>
Suisse	0	21	0	0	21	0

Source : Douanes



Source : Douanes



Source : Douanes

Total des exportations (tonnes): caséines et caséinates

libpays	janvier 2014	janvier 2015	évolution (%)	cumul 2014	cumul 2015	évolution (%)
<b>total</b>	<b>2 946</b>	<b>3 013</b>	<b>2.3</b>	<b>2 946</b>	<b>3 013</b>	<b>2.3</b>
<b>UE à 27</b>	<b>1 805</b>	<b>1 732</b>	<b>-4</b>	<b>1 805</b>	<b>1 732</b>	<b>-4</b>
Uebl	100	357	257	100	357	257
Italie	472	327	-30.7	472	327	-30.7
Allemagne	453	316	-30.2	453	316	-30.2
Pays-Bas	94	305	224.5	94	305	224.5
Pologne	132	164	24.2	132	164	24.2
Espagne	304	130	-57.2	304	130	-57.2
<b>pays tiers</b>	<b>1 141</b>	<b>1 281</b>	<b>12.3</b>	<b>1 141</b>	<b>1 281</b>	<b>12.3</b>
Afrique Du Sud	75	174	132	75	174	132
États-Unis D'amérique	79	139	75.9	79	139	75.9
Corée Du Sud	125	125	0	125	125	0
Tunisie	89	122	37.1	89	122	37.1

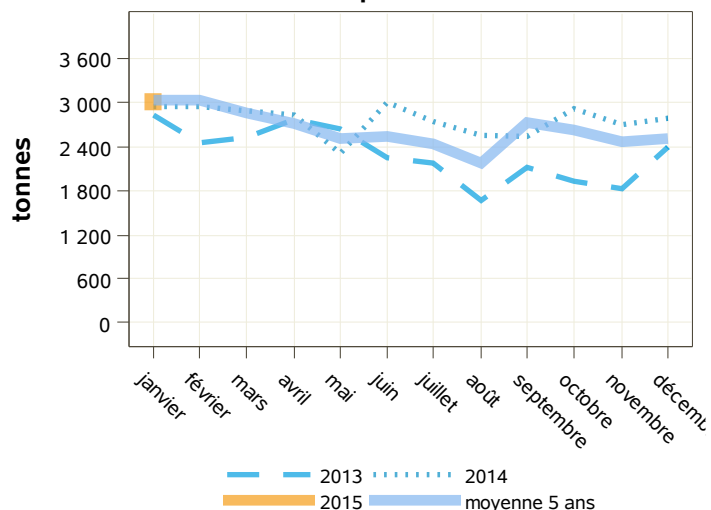
Source : Douanes

Total des importations (tonnes) : caséines et caséinates

libpays	janvier 2014	janvier 2015	évolution (%)	cumul 2014	cumul 2015	évolution (%)
<b>total</b>	<b>458</b>	<b>527</b>	<b>15.1</b>	<b>458</b>	<b>527</b>	<b>15.1</b>
<b>UE à 27</b>	<b>370</b>	<b>454</b>	<b>22.7</b>	<b>370</b>	<b>454</b>	<b>22.7</b>
Pays-Bas	117	146	24.8	117	146	24.8
Allemagne	78	100	28.2	78	100	28.2
Irlande	107	83	-22.4	107	83	-22.4
Danemark	32	79	146.9	32	79	146.9
Pologne	8	22	175	8	22	175
Uebl	1	10	900	1	10	900
Hongrie	9	5	-44.4	9	5	-44.4
Italie	6	5	-16.7	6	5	-16.7
Espagne	8	3	-62.5	8	3	-62.5
<b>pays tiers</b>	<b>88</b>	<b>73</b>	<b>-17</b>	<b>88</b>	<b>73</b>	<b>-17</b>
Nouvelle-Zélande	36	73	102.8	36	73	102.8

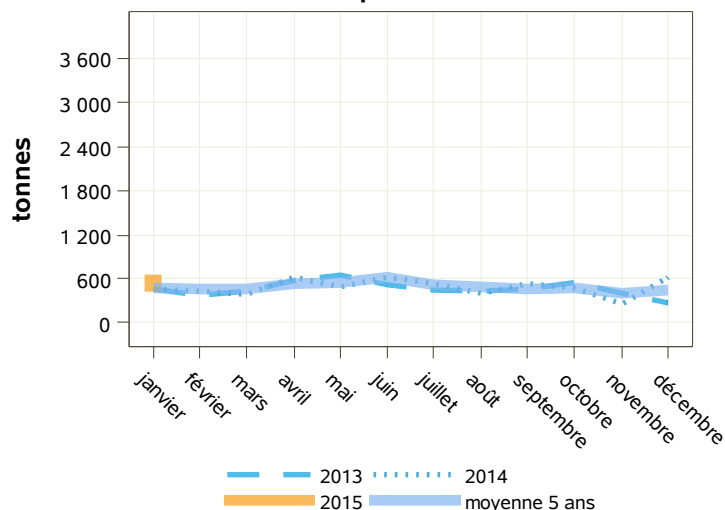
Source : Douanes

exportations



Source : Douanes

importations



Source : Douanes

Total des exportations (tonnes): yogourts

libpays	janvier 2014	janvier 2015	évolution (%)	cumul 2014	cumul 2015	évolution (%)
<b>total</b>	<b>23 194</b>	<b>19 651</b>	<b>-15.3</b>	<b>23 194</b>	<b>19 651</b>	<b>-15.3</b>
<b>UE à 27</b>	<b>22 839</b>	<b>19 344</b>	<b>-15.3</b>	<b>22 839</b>	<b>19 344</b>	<b>-15.3</b>
Espagne	10 012	7 802	-22.1	10 012	7 802	-22.1
Royaume-Uni	4 894	4 069	-16.9	4 894	4 069	-16.9
Uebl	4 035	4 001	-0.8	4 035	4 001	-0.8
Portugal	1 410	1 097	-22.2	1 410	1 097	-22.2
Italie	1 102	1 020	-7.4	1 102	1 020	-7.4
Irlande	390	598	53.3	390	598	53.3
Pays-Bas	396	361	-8.8	396	361	-8.8
Allemagne	106	237	123.6	106	237	123.6
Finlande	43	52	20.9	43	52	20.9
<b>pays tiers</b>	<b>355</b>	<b>308</b>	<b>-13.2</b>	<b>355</b>	<b>308</b>	<b>-13.2</b>
Suisse	104	236	126.9	104	236	126.9

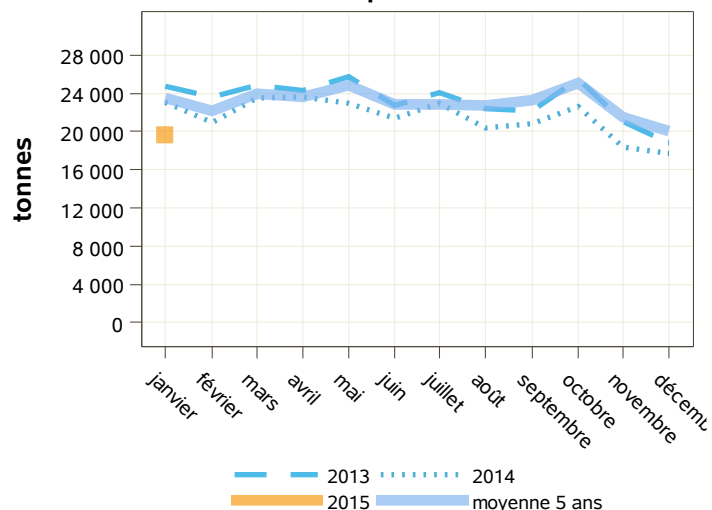
Source : Douanes

Total des importations (tonnes) : yogourts

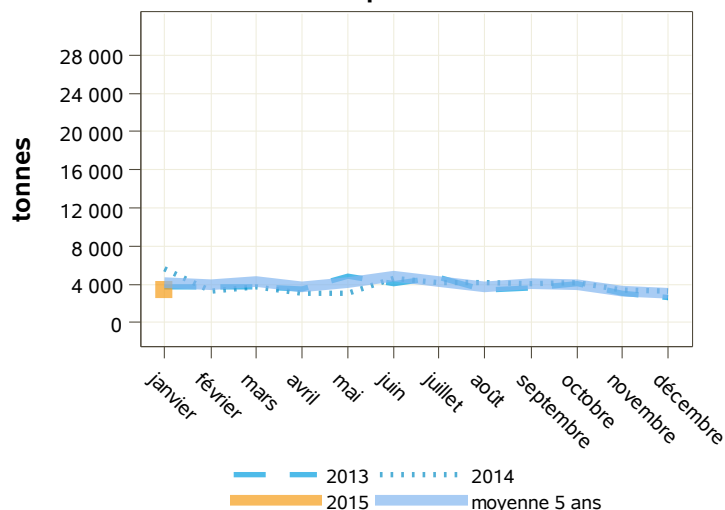
libpays	janvier 2014	janvier 2015	évolution (%)	cumul 2014	cumul 2015	évolution (%)
<b>total</b>	<b>5 646</b>	<b>3 420</b>	<b>-39.4</b>	<b>5 646</b>	<b>3 420</b>	<b>-39.4</b>
<b>UE à 27</b>	<b>5 568</b>	<b>3 330</b>	<b>-40.2</b>	<b>5 568</b>	<b>3 330</b>	<b>-40.2</b>
Allemagne	1 707	1 852	8.5	1 707	1 852	8.5
Espagne	805	610	-24.2	805	610	-24.2
Uebl	286	477	66.8	286	477	66.8
Autriche	200	164	-18	200	164	-18
Grèce	67	67	0	67	67	0
Pays-Bas	23	41	78.3	23	41	78.3
Slovaquie	71	41	-42.3	71	41	-42.3
Danemark	23	25	8.7	23	25	8.7
République Tchèque	0	22	0	0	22	0
<b>pays tiers</b>	<b>78</b>	<b>90</b>	<b>15.4</b>	<b>78</b>	<b>90</b>	<b>15.4</b>
Suisse	78	90	15.4	78	90	15.4

Source : Douanes

exportations



importations



Source : Douanes

Source : Douanes

Total des exportations (tonnes): yogourts naturels

libpays	janvier 2014	janvier 2015	évolution (%)	cumul 2014	cumul 2015	évolution (%)
<b>total</b>	<b>5 217</b>	<b>5 221</b>	<b>0.1</b>	<b>5 217</b>	<b>5 221</b>	<b>0.1</b>
<b>UE à 27</b>	<b>5 038</b>	<b>5 082</b>	<b>0.9</b>	<b>5 038</b>	<b>5 082</b>	<b>0.9</b>
Uebl	2 236	2 142	-4.2	2 236	2 142	-4.2
Espagne	1 710	1 749	2.3	1 710	1 749	2.3
Royaume-Uni	342	390	14	342	390	14
Portugal	237	294	24.1	237	294	24.1
Pays-Bas	182	196	7.7	182	196	7.7
Italie	129	132	2.3	129	132	2.3
Finlande	43	52	20.9	43	52	20.9
Irlande	28	35	25	28	35	25
Allemagne	79	28	-64.6	79	28	-64.6
<b>pays tiers</b>	<b>179</b>	<b>139</b>	<b>-22.3</b>	<b>179</b>	<b>139</b>	<b>-22.3</b>
Suisse	92	131	42.4	92	131	42.4

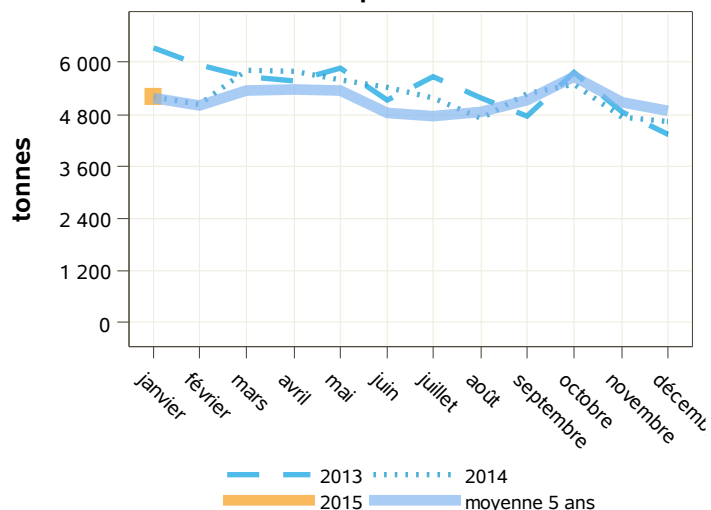
Source : Douanes

Total des importations (tonnes) : yogourts naturels

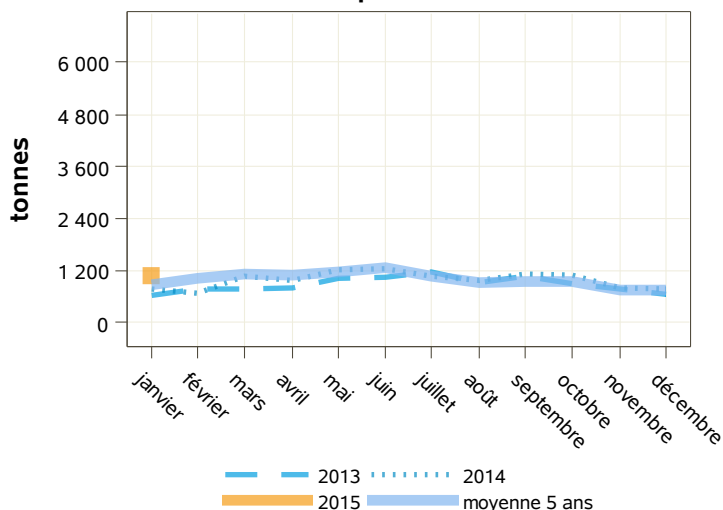
libpays	janvier 2014	janvier 2015	évolution (%)	cumul 2014	cumul 2015	évolution (%)
<b>total</b>	<b>767</b>	<b>1 062</b>	<b>38.5</b>	<b>767</b>	<b>1 062</b>	<b>38.5</b>
<b>UE à 27</b>	<b>766</b>	<b>1 062</b>	<b>38.6</b>	<b>766</b>	<b>1 062</b>	<b>38.6</b>
Allemagne	222	298	34.2	222	298	34.2
Uebl	60	266	343.3	60	266	343.3
Espagne	212	260	22.6	212	260	22.6
Autriche	118	107	-9.3	118	107	-9.3
Grèce	60	55	-8.3	60	55	-8.3
Danemark	23	25	8.7	23	25	8.7
République Tchèque	0	22	0	0	22	0
Pays-Bas	6	15	150	6	15	150
Slovaquie	7	6	-14.3	7	6	-14.3
Italie	5	5	0	5	5	0
<b>pays tiers</b>	<b>1</b>	<b>1</b>	<b>0</b>	<b>1</b>	<b>1</b>	<b>0</b>

Source : Douanes

exportations



importations



Source : Douanes

Source : Douanes

Total des exportations (tonnes): yogourts aromatisés

libpays	janvier 2014	janvier 2015	évolution (%)	cumul 2014	cumul 2015	évolution (%)
<b>total</b>	<b>17 977</b>	<b>14 431</b>	<b>-19.7</b>	<b>17 977</b>	<b>14 431</b>	<b>-19.7</b>
<b>UE à 27</b>	<b>17 801</b>	<b>14 262</b>	<b>-19.9</b>	<b>17 801</b>	<b>14 262</b>	<b>-19.9</b>
Espagne	8 302	6 052	-27.1	8 302	6 052	-27.1
Royaume-Uni	4 552	3 678	-19.2	4 552	3 678	-19.2
Uebl	1 798	1 860	3.4	1 798	1 860	3.4
Italie	973	888	-8.7	973	888	-8.7
Portugal	1 173	803	-31.5	1 173	803	-31.5
Irlande	362	564	55.8	362	564	55.8
Allemagne	27	209	674.1	27	209	674.1
Pays-Bas	214	166	-22.4	214	166	-22.4
Pologne	98	27	-72.4	98	27	-72.4
<b>pays tiers</b>	<b>176</b>	<b>169</b>	<b>-4</b>	<b>176</b>	<b>169</b>	<b>-4</b>
Suisse	11	106	863.6	11	106	863.6

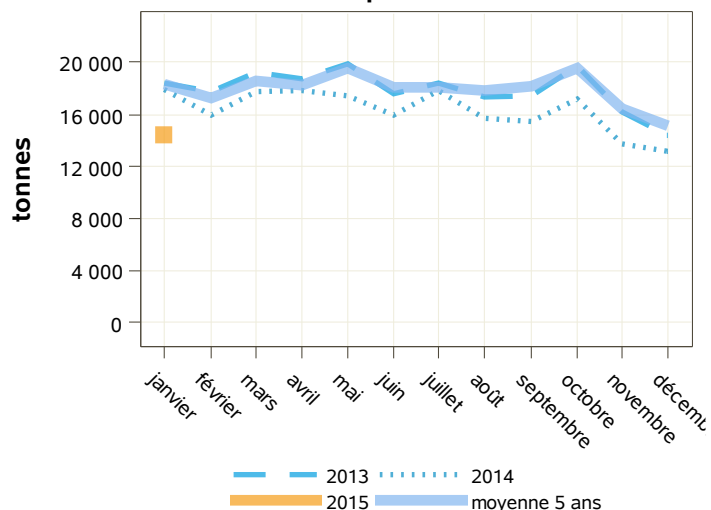
Source : Douanes

Total des importations (tonnes) : yogourts aromatisés

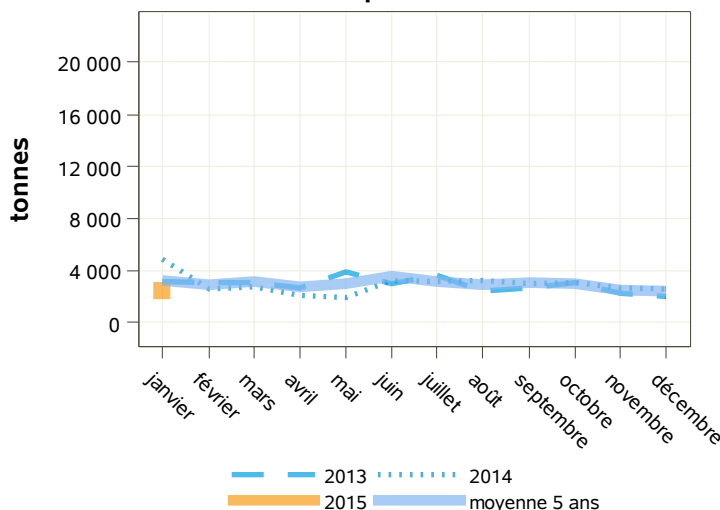
libpays	janvier 2014	janvier 2015	évolution (%)	cumul 2014	cumul 2015	évolution (%)
<b>total</b>	<b>4 879</b>	<b>2 358</b>	<b>-51.7</b>	<b>4 879</b>	<b>2 358</b>	<b>-51.7</b>
<b>UE à 27</b>	<b>4 802</b>	<b>2 268</b>	<b>-52.8</b>	<b>4 802</b>	<b>2 268</b>	<b>-52.8</b>
Allemagne	1 485	1 554	4.6	1 485	1 554	4.6
Espagne	593	350	-41	593	350	-41
Uebl	226	210	-7.1	226	210	-7.1
Autriche	82	57	-30.5	82	57	-30.5
Slovaquie	64	36	-43.8	64	36	-43.8
Pays-Bas	17	26	52.9	17	26	52.9
Royaume-Uni	2 311	17	-99.3	2 311	17	-99.3
Grèce	7	12	71.4	7	12	71.4
Italie	16	6	-62.5	16	6	-62.5
<b>pays tiers</b>	<b>78</b>	<b>89</b>	<b>14.1</b>	<b>78</b>	<b>89</b>	<b>14.1</b>
Suisse	78	89	14.1	78	89	14.1

Source : Douanes

exportations



importations



Source : Douanes

Source : Douanes

Total des exportations (tonnes): autres laits fermentés

libpays	janvier 2014	janvier 2015	évolution (%)	cumul 2014	cumul 2015	évolution (%)
<b>total</b>	<b>18 471</b>	<b>16 965</b>	<b>-8.2</b>	<b>18 471</b>	<b>16 965</b>	<b>-8.2</b>
<b>UE à 27</b>	<b>17 969</b>	<b>16 481</b>	<b>-8.3</b>	<b>17 969</b>	<b>16 481</b>	<b>-8.3</b>
Royaume-Uni	9 745	9 370	-3.8	9 745	9 370	-3.8
Uebl	2 435	1 999	-17.9	2 435	1 999	-17.9
Pays-Bas	1 381	1 501	8.7	1 381	1 501	8.7
Espagne	1 892	1 469	-22.4	1 892	1 469	-22.4
Italie	894	796	-11	894	796	-11
Irlande	456	456	0	456	456	0
Allemagne	657	411	-37.4	657	411	-37.4
Portugal	197	267	35.5	197	267	35.5
<b>pays tiers</b>	<b>502</b>	<b>484</b>	<b>-3.6</b>	<b>502</b>	<b>484</b>	<b>-3.6</b>
Singapour	75	200	166.7	75	200	166.7
Malaysia	5	150	2900	5	150	2900

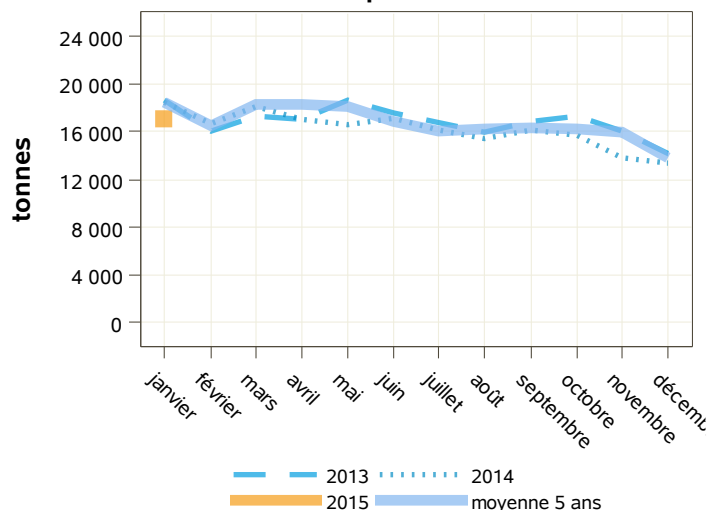
Source : Douanes

Total des importations (tonnes) : autres laits fermentés

libpays	janvier 2014	janvier 2015	évolution (%)	cumul 2014	cumul 2015	évolution (%)
<b>total</b>	<b>3 848</b>	<b>3 118</b>	<b>-19</b>	<b>3 848</b>	<b>3 118</b>	<b>-19</b>
<b>UE à 27</b>	<b>3 339</b>	<b>3 118</b>	<b>-6.6</b>	<b>3 339</b>	<b>3 118</b>	<b>-6.6</b>
Uebl	2 455	2 510	2.2	2 455	2 510	2.2
Allemagne	492	483	-1.8	492	483	-1.8
Espagne	150	110	-26.7	150	110	-26.7
Portugal	15	11	-26.7	15	11	-26.7
Pays-Bas	189	4	-97.9	189	4	-97.9
Royaume-Uni	1	1	0	1	1	0
<b>pays tiers</b>	<b>509</b>	<b>0</b>	<b>-100</b>	<b>509</b>	<b>0</b>	<b>-100</b>
Suisse	509	0	-100	509	0	-100

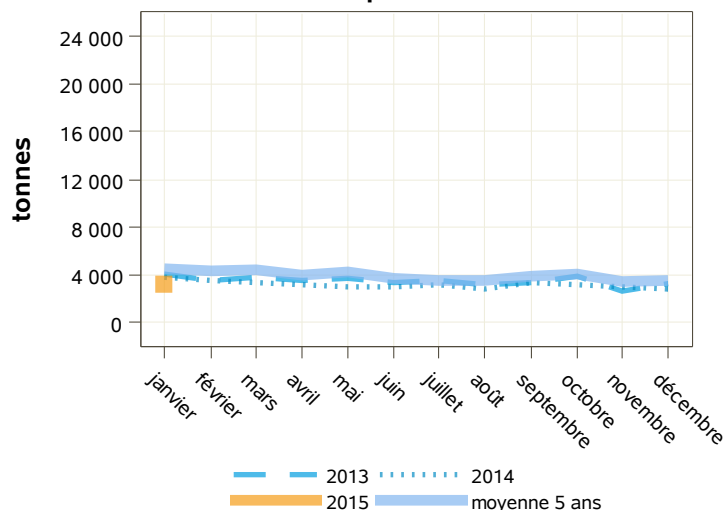
Source : Douanes

exportations



Source : Douanes

importations



Source : Douanes

Total des exportations (tonnes): aliments pour veaux

libpays	janvier 2014	janvier 2015	évolution (%)	cumul 2014	cumul 2015	évolution (%)
<b>total</b>	<b>6 282</b>	<b>7 544</b>	<b>20.1</b>	<b>6 282</b>	<b>7 544</b>	<b>20.1</b>
<b>UE à 27</b>	<b>5 620</b>	<b>6 787</b>	<b>20.8</b>	<b>5 620</b>	<b>6 787</b>	<b>20.8</b>
Italie	2 351	2 851	21.3	2 351	2 851	21.3
Espagne	1 478	1 846	24.9	1 478	1 846	24.9
Irlande	558	755	35.3	558	755	35.3
Allemagne	364	412	13.2	364	412	13.2
Uebl	165	399	141.8	165	399	141.8
Grèce	167	120	-28.1	167	120	-28.1
Portugal	84	102	21.4	84	102	21.4
<b>pays tiers</b>	<b>649</b>	<b>757</b>	<b>16.6</b>	<b>649</b>	<b>757</b>	<b>16.6</b>
Maroc	158	180	13.9	158	180	13.9
Taiwan	25	119	376	25	119	376
Corée Du Sud	51	113	121.6	51	113	121.6

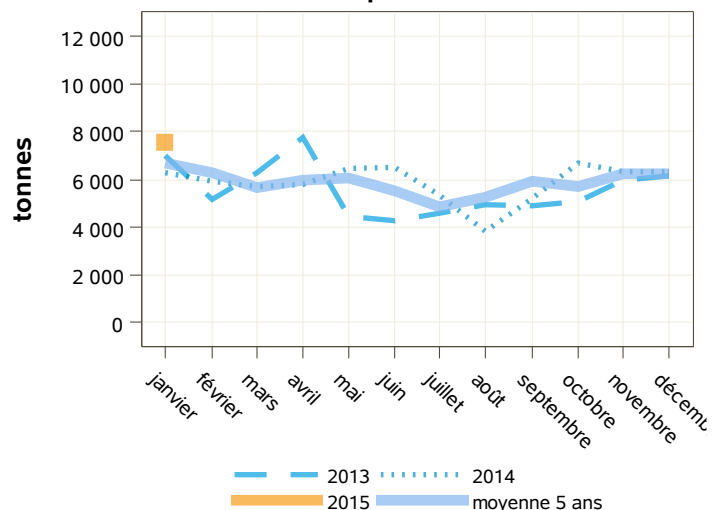
Source : Douanes

Total des importations (tonnes) : aliments pour veaux

libpays	janvier 2014	janvier 2015	évolution (%)	cumul 2014	cumul 2015	évolution (%)
<b>total</b>	<b>8 790</b>	<b>9 166</b>	<b>4.3</b>	<b>8 790</b>	<b>9 166</b>	<b>4.3</b>
<b>UE à 27</b>	<b>8 774</b>	<b>9 166</b>	<b>4.5</b>	<b>8 774</b>	<b>9 166</b>	<b>4.5</b>
Pays-Bas	8 245	8 661	5	8 245	8 661	5
Espagne	122	188	54.1	122	188	54.1
Uebl	166	172	3.6	166	172	3.6
Irlande	61	120	96.7	61	120	96.7
Italie	24	18	-25	24	18	-25
Allemagne	134	7	-94.8	134	7	-94.8
<b>pays tiers</b>	<b>16</b>	<b>0</b>	<b>0</b>	<b>16</b>	<b>0</b>	<b>0</b>

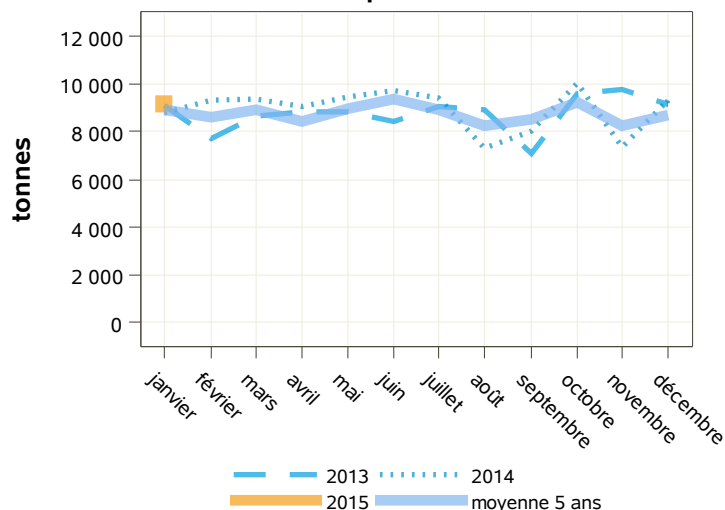
Source : Douanes

exportations



Source : Douanes

importations



Source : Douanes

Total des exportations (tonnes): préparations alimentaires

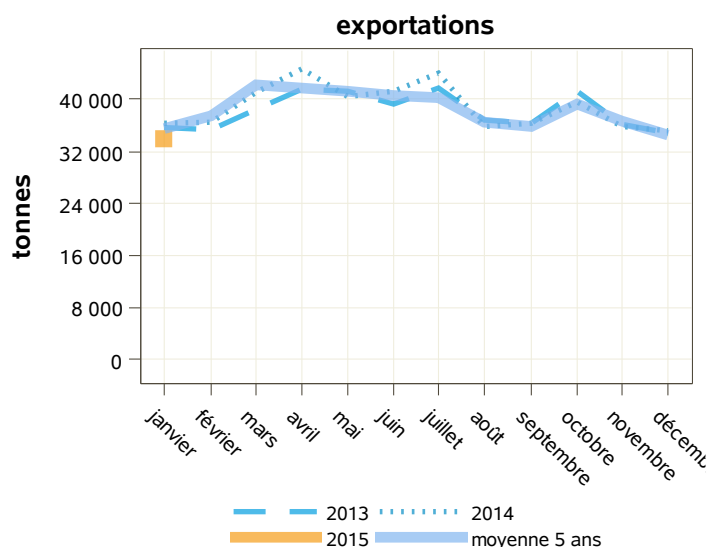
libpays	janvier 2014	janvier 2015	évolution (%)	cumul 2014	cumul 2015	évolution (%)
<b>total</b>	<b>36 230</b>	<b>33 978</b>	<b>-6.2</b>	<b>36 230</b>	<b>33 978</b>	<b>-6.2</b>
<b>UE à 27</b>	<b>20 205</b>	<b>18 102</b>	<b>-10.4</b>	<b>20 205</b>	<b>18 102</b>	<b>-10.4</b>
Royaume-Uni	4 564	4 756	4.2	4 564	4 756	4.2
Espagne	3 561	3 273	-8.1	3 561	3 273	-8.1
Uebl	3 353	3 169	-5.5	3 353	3 169	-5.5
Allemagne	2 591	2 462	-5	2 591	2 462	-5
Italie	1 845	1 832	-0.7	1 845	1 832	-0.7
Pays-Bas	1 244	886	-28.8	1 244	886	-28.8
<b>pays tiers</b>	<b>16 004</b>	<b>15 829</b>	<b>-1.1</b>	<b>16 004</b>	<b>15 829</b>	<b>-1.1</b>
Kenya	35	1 104	3054.3	35	1 104	3054.3
Chine	958	1 070	11.7	958	1 070	11.7
Émirats Arabes Unis	1 390	995	-28.4	1 390	995	-28.4
Nouvelle-Calédonie Et Dépendances	674	638	-5.3	674	638	-5.3

Source : Douanes

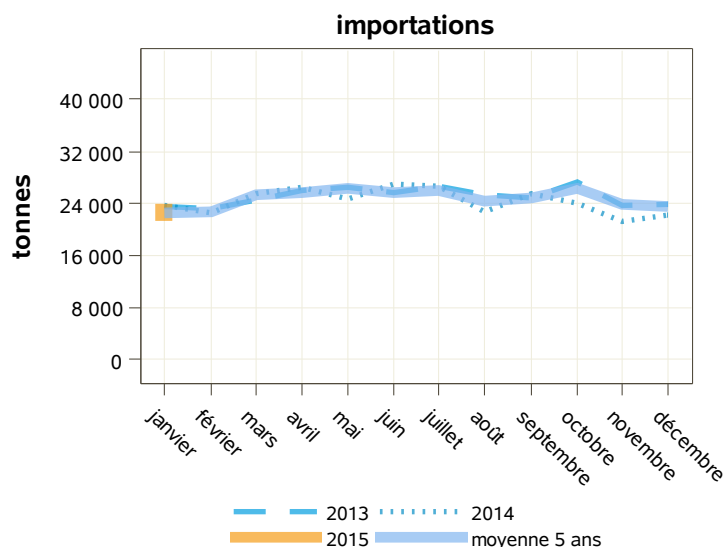
Total des importations (tonnes) : préparations alimentaires

libpays	janvier 2014	janvier 2015	évolution (%)	cumul 2014	cumul 2015	évolution (%)
<b>total</b>	<b>23 656</b>	<b>22 445</b>	<b>-5.1</b>	<b>23 656</b>	<b>22 445</b>	<b>-5.1</b>
<b>UE à 27</b>	<b>22 681</b>	<b>21 549</b>	<b>-5</b>	<b>22 681</b>	<b>21 549</b>	<b>-5</b>
Uebl	8 133	7 210	-11.3	8 133	7 210	-11.3
Allemagne	6 300	4 930	-21.7	6 300	4 930	-21.7
Pays-Bas	4 267	4 000	-6.3	4 267	4 000	-6.3
Espagne	1 397	2 585	85	1 397	2 585	85
Italie	903	1 133	25.5	903	1 133	25.5
Royaume-Uni	622	1 022	64.3	622	1 022	64.3
Pologne	210	134	-36.2	210	134	-36.2
Danemark	109	126	15.6	109	126	15.6
Irlande	214	114	-46.7	214	114	-46.7
<b>pays tiers</b>	<b>974</b>	<b>885</b>	<b>-9.1</b>	<b>974</b>	<b>885</b>	<b>-9.1</b>
Suisse	532	359	-32.5	532	359	-32.5

Source : Douanes



Source : Douanes



Source : Douanes



Total des exportations (tonnes): autres, dont boissons à base de lait

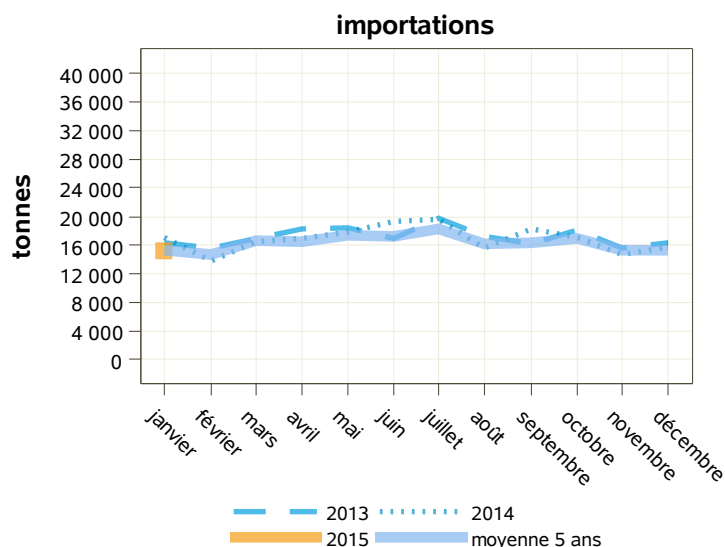
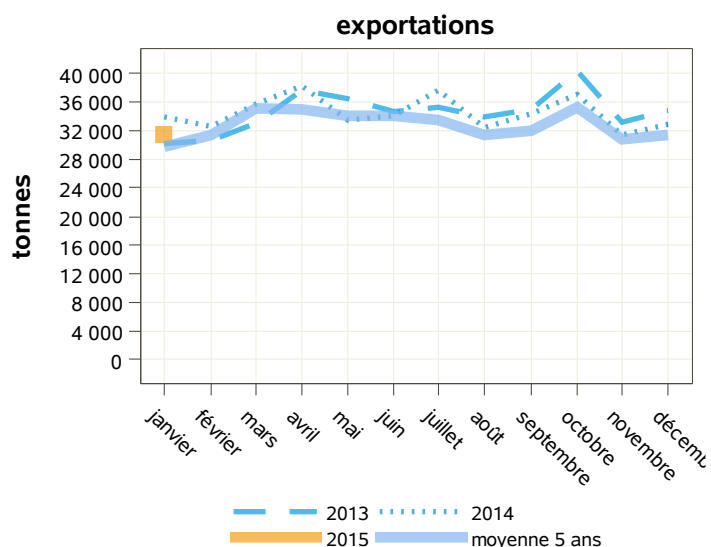
libpays	janvier 2014	janvier 2015	évolution (%)	cumul 2014	cumul 2015	évolution (%)
<b>total</b>	<b>33 907</b>	<b>31 468</b>	<b>-7.2</b>	<b>33 907</b>	<b>31 468</b>	<b>-7.2</b>
<b>UE à 27</b>	<b>14 589</b>	<b>14 545</b>	<b>-0.3</b>	<b>14 589</b>	<b>14 545</b>	<b>-0.3</b>
Royaume-Uni	3 138	3 506	11.7	3 138	3 506	11.7
Allemagne	2 275	2 170	-4.6	2 275	2 170	-4.6
Espagne	2 106	1 826	-13.3	2 106	1 826	-13.3
Italie	2 009	1 494	-25.6	2 009	1 494	-25.6
Pays-Bas	808	1 411	74.6	808	1 411	74.6
Uebl	1 582	1 309	-17.3	1 582	1 309	-17.3
<b>pays tiers</b>	<b>19 286</b>	<b>16 858</b>	<b>-12.6</b>	<b>19 286</b>	<b>16 858</b>	<b>-12.6</b>
Chine	3 517	1 890	-46.3	3 517	1 890	-46.3
Algérie	1 221	1 286	5.3	1 221	1 286	5.3
Kenya	49	1 104	2153.1	49	1 104	2153.1
Arabie Saoudite	1 139	1 029	-9.7	1 139	1 029	-9.7

Source : Douanes

Total des importations (tonnes) : autres, dont boissons à base de lait

libpays	janvier 2014	janvier 2015	évolution (%)	cumul 2014	cumul 2015	évolution (%)
<b>total</b>	<b>17 104</b>	<b>15 179</b>	<b>-11.3</b>	<b>17 104</b>	<b>15 179</b>	<b>-11.3</b>
<b>UE à 27</b>	<b>16 166</b>	<b>14 134</b>	<b>-12.6</b>	<b>16 166</b>	<b>14 134</b>	<b>-12.6</b>
Allemagne	6 357	4 480	-29.5	6 357	4 480	-29.5
Uebl	1 893	2 096	10.7	1 893	2 096	10.7
Pays-Bas	2 911	1 943	-33.3	2 911	1 943	-33.3
Espagne	1 259	1 783	41.6	1 259	1 783	41.6
Italie	1 856	1 642	-11.5	1 856	1 642	-11.5
Irlande	890	917	3	890	917	3
Royaume-Uni	304	679	123.4	304	679	123.4
Pologne	292	251	-14	292	251	-14
<b>pays tiers</b>	<b>936</b>	<b>1 041</b>	<b>11.2</b>	<b>936</b>	<b>1 041</b>	<b>11.2</b>
Suisse	545	606	11.2	545	606	11.2
États-Unis D'amérique	161	96	-40.4	161	96	-40.4

Source : Douanes



Source : Douanes

Source : Douanes

## Exportations de produits laitiers et produits à base de lait (tonnes)

produits	pays	janvier 2014	janvier 2015	évolution (%)	cumul 2014	cumul 2015	évolution (%)
laits liquides*	UE à 27	73 850	89 069	20.6	73 850	89 069	20.6
	pays tiers	8 385	6 450	-23.1	8 385	6 450	-23.1
	total	82 241	95 529	16.2	82 241	95 529	16.2
crèmes**	UE à 27	16 928	18 894	11.6	16 928	18 894	11.6
	pays tiers	3 902	4 128	5.8	3 902	4 128	5.8
	total	20 830	23 022	10.5	20 830	23 022	10.5
beurres	UE à 27	3 468	5 975	72.3	3 468	5 975	72.3
	pays tiers	2 850	2 193	-23.1	2 850	2 193	-23.1
	total	6 319	8 170	29.3	6 319	8 170	29.3
beurres anhydres	UE à 27	1 719	2 084	21.2	1 719	2 084	21.2
	pays tiers	458	616	34.5	458	616	34.5
	total	2 177	2 700	24	2 177	2 700	24
laits écrémés en poudre	UE à 27	9 709	9 028	-7	9 709	9 028	-7
	pays tiers	14 196	16 177	14	14 196	16 177	14
	total	23 905	25 226	5.5	23 905	25 226	5.5
poudres grasses	UE à 27	5 100	5 132	0.6	5 100	5 132	0.6
	pays tiers	3 369	2 823	-16.2	3 369	2 823	-16.2
	total	8 469	7 954	-6.1	8 469	7 954	-6.1
fromages	UE à 27	48 047	45 967	-4.3	48 047	45 967	-4.3
	pays tiers	7 863	7 614	-3.2	7 863	7 614	-3.2
	total	55 923	53 605	-4.1	55 923	53 605	-4.1
laits concentrés	UE à 27	6 093	6 475	6.3	6 093	6 475	6.3
	pays tiers	26	312	1100	26	312	1100
	total	6 119	6 787	10.9	6 119	6 787	10.9
lactosérum en poudre	UE à 27	11 477	12 630	10	11 477	12 630	10
	pays tiers	14 366	13 300	-7.4	14 366	13 300	-7.4
	total	25 843	25 931	0.3	25 843	25 931	0.3
lactosérum liquide	UE à 27	325	814	150.5	325	814	150.5
	pays tiers	0	0	0	0	0	0
	total	325	814	150.5	325	814	150.5
composants naturels du lait	UE à 27	5 792	5 212	-10	5 792	5 212	-10
	pays tiers	622	688	10.6	622	688	10.6
	total	6 414	5 900	-8	6 414	5 900	-8
caséines et caséinates	UE à 27	1 805	1 732	-4	1 805	1 732	-4
	pays tiers	1 141	1 281	12.3	1 141	1 281	12.3
	total	2 946	3 013	2.3	2 946	3 013	2.3
yoghourts	UE à 27	22 839	19 344	-15.3	22 839	19 344	-15.3
	pays tiers	355	308	-13.2	355	308	-13.2
	total	23 194	19 651	-15.3	23 194	19 651	-15.3
autres laits fermentés	UE à 27	17 969	16 481	-8.3	17 969	16 481	-8.3
	pays tiers	502	484	-3.6	502	484	-3.6
	total	18 471	16 965	-8.2	18 471	16 965	-8.2
aliments pour veaux	UE à 27	5 620	6 787	20.8	5 620	6 787	20.8
	pays tiers	649	757	16.6	649	757	16.6
	total	6 282	7 544	20.1	6 282	7 544	20.1
préparations alimentaires	UE à 27	20 205	18 102	-10.4	20 205	18 102	-10.4
	pays tiers	16 004	15 829	-1.1	16 004	15 829	-1.1
	total	36 230	33 978	-6.2	36 230	33 978	-6.2
autres, dont boissons à base de lait	UE à 27	14 589	14 545	-0.3	14 589	14 545	-0.3
	pays tiers	19 286	16 858	-12.6	19 286	16 858	-12.6
	total	33 907	31 468	-7.2	33 907	31 468	-7.2

Source : Douanes

\*NB : laits liquides ne comprenant pas les laits et crèmes de lait 6%&lt; matières grasses &lt;10%

\*\*NB : y compris les laits et crèmes 6%&lt; matières grasses &lt;10%

## Importations de produits laitiers et produits à base de lait (tonnes)

produits	pays	janvier 2014	janvier 2015	évolution (%)	cumul 2014	cumul 2015	évolution (%)
laits liquides*	UE à 27	26 833	34 850	29.9	26 833	34 850	29.9
	pays tiers	1	1	0	1	1	0
	total	26 834	34 850	29.9	26 834	34 850	29.9
crèmes**	UE à 27	12 198	13 282	8.9	12 198	13 282	8.9
	pays tiers	7	49	600	7	49	600
	total	12 205	13 331	9.2	12 205	13 331	9.2
beurres	UE à 27	11 655	12 029	3.2	11 655	12 029	3.2
	pays tiers	630	182	-71.1	630	182	-71.1
	total	12 285	12 211	-0.6	12 285	12 211	-0.6
beurres anhydres	UE à 27	1 818	1 545	-15	1 818	1 545	-15
	pays tiers	339	1 856	447.5	339	1 856	447.5
	total	2 158	3 401	57.6	2 158	3 401	57.6
laits écrémés en poudre	UE à 27	2 464	2 347	-4.7	2 464	2 347	-4.7
	pays tiers	1	24	2300	1	24	2300
	total	2 465	2 371	-3.8	2 465	2 371	-3.8
poudres grasses	UE à 27	2 427	2 681	10.5	2 427	2 681	10.5
	pays tiers	10	0	-100	10	0	-100
	total	2 437	2 681	10	2 437	2 681	10
fromages	UE à 27	20 981	24 447	16.5	20 981	24 447	16.5
	pays tiers	830	497	-40.1	830	497	-40.1
	total	21 811	24 944	14.4	21 811	24 944	14.4
laits concentrés	UE à 27	5 485	6 951	26.7	5 485	6 951	26.7
	pays tiers	0	0	0	0	0	0
	total	5 485	6 951	26.7	5 485	6 951	26.7
lactosérum en poudre	UE à 27	7 790	4 573	-41.3	7 790	4 573	-41.3
	pays tiers	5	0	-100	5	0	-100
	total	7 796	4 573	-41.3	7 796	4 573	-41.3
lactosérum liquide	UE à 27	24 561	25 288	3	24 561	25 288	3
	pays tiers	4 249	3 813	-10.3	4 249	3 813	-10.3
	total	28 810	29 101	1	28 810	29 101	1
composants naturels du lait	UE à 27	1 140	1 755	53.9	1 140	1 755	53.9
	pays tiers	0	21	0	0	21	0
	total	1 140	1 776	55.8	1 140	1 776	55.8
caséines et caséinates	UE à 27	370	454	22.7	370	454	22.7
	pays tiers	88	73	-17	88	73	-17
	total	458	527	15.1	458	527	15.1
yoghourts	UE à 27	5 568	3 330	-40.2	5 568	3 330	-40.2
	pays tiers	78	90	15.4	78	90	15.4
	total	5 646	3 420	-39.4	5 646	3 420	-39.4
autres laits fermentés	UE à 27	3 339	3 118	-6.6	3 339	3 118	-6.6
	pays tiers	509	0	-100	509	0	-100
	total	3 848	3 118	-19	3 848	3 118	-19
aliments pour veaux	UE à 27	8 774	9 166	4.5	8 774	9 166	4.5
	pays tiers	16	0	-100	16	0	-100
	total	8 790	9 166	4.3	8 790	9 166	4.3
préparations alimentaires	UE à 27	22 681	21 549	-5	22 681	21 549	-5
	pays tiers	974	885	-9.1	974	885	-9.1
	total	23 656	22 445	-5.1	23 656	22 445	-5.1
autres, dont boissons à base de lait	UE à 27	16 166	14 134	-12.6	16 166	14 134	-12.6
	pays tiers	936	1 041	11.2	936	1 041	11.2
	total	17 104	15 179	-11.3	17 104	15 179	-11.3

Source : Douanes

\*NB : laits liquides ne comprenant pas les laits et crèmes de lait 6%&lt; matières grasses &lt;10%

\*\*NB : y compris les laits et crèmes 6%&lt; matières grasses &lt;10%

## Bilan en quantité (tonnes)

produits	importations exportations	janvier 2014	janvier 2015	évolution (%)	cumul 2014	cumul 2015	évolution (%)
laits liquides*	exportations	82 241	95 529	16.2	82 241	95 529	16.2
	importations	26 834	34 850	29.9	26 834	34 850	29.9
	solde	55 407	60 679	9.5	55 407	60 679	9.5
crèmes**	exportations	20 830	23 022	10.5	20 830	23 022	10.5
	importations	12 205	13 331	9.2	12 205	13 331	9.2
	solde	8 625	9 691	12.4	8 625	9 691	12.4
beurres	exportations	6 319	8 170	29.3	6 319	8 170	29.3
	importations	12 285	12 211	-0.6	12 285	12 211	-0.6
	solde	-5966	-4041	-32.3	-5966	-4041	-32.3
beurres anhydres	exportations	2 177	2 700	24	2 177	2 700	24
	importations	2 158	3 401	57.6	2 158	3 401	57.6
	solde	19	-701	-3789.5	19	-701	-3789.5
laits écrémés en poudre	exportations	23 905	25 226	5.5	23 905	25 226	5.5
	importations	2 465	2 371	-3.8	2 465	2 371	-3.8
	solde	21 440	22 855	6.6	21 440	22 855	6.6
poudres grasses	exportations	8 469	7 954	-6.1	8 469	7 954	-6.1
	importations	2 437	2 681	10	2 437	2 681	10
	solde	6 032	5 273	-12.6	6 032	5 273	-12.6
fromages	exportations	55 923	53 605	-4.1	55 923	53 605	-4.1
	importations	21 811	24 944	14.4	21 811	24 944	14.4
	solde	34 112	28 661	-16	34 112	28 661	-16
laits concentrés	exportations	6 119	6 787	10.9	6 119	6 787	10.9
	importations	5 485	6 951	26.7	5 485	6 951	26.7
	solde	634	-164	-125.9	634	-164	-125.9
lactosérum en poudre	exportations	25 843	25 931	0.3	25 843	25 931	0.3
	importations	7 796	4 573	-41.3	7 796	4 573	-41.3
	solde	18 047	21 358	18.3	18 047	21 358	18.3
lactosérum liquide	exportations	325	814	150.5	325	814	150.5
	importations	28 810	29 101	1	28 810	29 101	1
	solde	-28485	-28287	-0.7	-28485	-28287	-0.7
composants naturels du lait	exportations	6 414	5 900	-8	6 414	5 900	-8
	importations	1 140	1 776	55.8	1 140	1 776	55.8
	solde	5 274	4 124	-21.8	5 274	4 124	-21.8
caséines et caséinates	exportations	2 946	3 013	2.3	2 946	3 013	2.3
	importations	458	527	15.1	458	527	15.1
	solde	2 488	2 486	-0.1	2 488	2 486	-0.1
yoghourts	exportations	23 194	19 651	-15.3	23 194	19 651	-15.3
	importations	5 646	3 420	-39.4	5 646	3 420	-39.4
	solde	17 548	16 231	-7.5	17 548	16 231	-7.5
autres laits fermentés	exportations	18 471	16 965	-8.2	18 471	16 965	-8.2
	importations	3 848	3 118	-19	3 848	3 118	-19
	solde	14 623	13 847	-5.3	14 623	13 847	-5.3
aliments pour veaux	exportations	6 282	7 544	20.1	6 282	7 544	20.1
	importations	8 790	9 166	4.3	8 790	9 166	4.3
	solde	-2508	-1622	-35.3	-2508	-1622	-35.3
préparations alimentaires	exportations	36 230	33 978	-6.2	36 230	33 978	-6.2
	importations	23 656	22 445	-5.1	23 656	22 445	-5.1
	solde	12 574	11 533	-8.3	12 574	11 533	-8.3
autres, dont boissons à base de lait	exportations	33 907	31 468	-7.2	33 907	31 468	-7.2
	importations	17 104	15 179	-11.3	17 104	15 179	-11.3
	solde	16 803	16 289	-3.1	16 803	16 289	-3.1

Source : Douanes

\*NB : laits liquides ne comprenant pas les laits et crèmes de lait 6%&lt; matières grasses &lt;10%

\*\*NB : y compris les laits et crèmes 6%&lt; matières grasses &lt;10%

## Exportations de produits laitiers et produits à base de lait (1000 euros)

produits	pays	janvier 2014	janvier 2015	évolution (%)	cumul 2014	cumul 2015	évolution (%)
laits liquides*	UE à 27	34 977	34 895	-0.2	34 977	34 895	-0.2
	pays tiers	5 417	4 099	-24.3	5 417	4 099	-24.3
	total	40 400	39 006	-3.5	40 400	39 006	-3.5
crèmes**	UE à 27	12 403	9 626	-22.4	12 403	9 626	-22.4
	pays tiers	8 796	9 374	6.6	8 796	9 374	6.6
	total	21 200	19 001	-10.4	21 200	19 001	-10.4
beurres	UE à 27	13 934	19 951	43.2	13 934	19 951	43.2
	pays tiers	12 202	9 769	-19.9	12 202	9 769	-19.9
	total	26 143	29 730	13.7	26 143	29 730	13.7
beurres anhydres	UE à 27	7 830	6 434	-17.8	7 830	6 434	-17.8
	pays tiers	2 174	2 609	20	2 174	2 609	20
	total	10 004	9 043	-9.6	10 004	9 043	-9.6
laits écrémés en poudre	UE à 27	30 561	18 305	-40.1	30 561	18 305	-40.1
	pays tiers	44 035	34 004	-22.8	44 035	34 004	-22.8
	total	74 596	52 350	-29.8	74 596	52 350	-29.8
poudres grasses	UE à 27	19 359	15 444	-20.2	19 359	15 444	-20.2
	pays tiers	13 873	8 638	-37.7	13 873	8 638	-37.7
	total	33 233	24 083	-27.5	33 233	24 083	-27.5
fromages	UE à 27	195 262	183 661	-5.9	195 262	183 661	-5.9
	pays tiers	49 174	46 274	-5.9	49 174	46 274	-5.9
	total	244 469	229 996	-5.9	244 469	229 996	-5.9
laits concentrés	UE à 27	7 198	5 330	-26	7 198	5 330	-26
	pays tiers	87	777	790.1	87	777	790.1
	total	7 285	6 108	-16.2	7 285	6 108	-16.2
lactosérum en poudre	UE à 27	13 684	12 615	-7.8	13 684	12 615	-7.8
	pays tiers	23 699	18 974	-19.9	23 699	18 974	-19.9
	total	37 384	31 590	-15.5	37 384	31 590	-15.5
lactosérum liquide	UE à 27	203	314	55	203	314	55
	pays tiers	0	0	0	0	0	0
	total	203	314	55	203	314	55
composants naturels du lait	UE à 27	8 338	6 491	-22.2	8 338	6 491	-22.2
	pays tiers	1 829	1 676	-8.3	1 829	1 676	-8.3
	total	10 167	8 167	-19.7	10 167	8 167	-19.7
caséines et caséinates	UE à 27	14 520	10 998	-24.3	14 520	10 998	-24.3
	pays tiers	9 004	8 653	-3.9	9 004	8 653	-3.9
	total	23 524	19 651	-16.5	23 524	19 651	-16.5
yoghourts	UE à 27	27 929	23 649	-15.3	27 929	23 649	-15.3
	pays tiers	706	466	-34	706	466	-34
	total	28 637	24 116	-15.8	28 637	24 116	-15.8
autres laits fermentés	UE à 27	24 355	21 658	-11.1	24 355	21 658	-11.1
	pays tiers	1 129	1 018	-9.8	1 129	1 018	-9.8
	total	25 485	22 677	-11	25 485	22 677	-11
aliments pour veaux	UE à 27	9 514	9 341	-1.8	9 514	9 341	-1.8
	pays tiers	826	950	15	826	950	15
	total	10 360	10 292	-0.7	10 360	10 292	-0.7
préparations alimentaires	UE à 27	55 902	50 764	-9.2	55 902	50 764	-9.2
	pays tiers	54 193	49 827	-8.1	54 193	49 827	-8.1
	total	110 172	100 712	-8.6	110 172	100 712	-8.6
autres, dont boissons à base de lait	UE à 27	49 031	47 716	-2.7	49 031	47 716	-2.7
	pays tiers	85 743	74 528	-13.1	85 743	74 528	-13.1
	total	134 914	122 463	-9.2	134 914	122 463	-9.2

Source : Douanes

\*NB : laits liquides ne comprenant pas les laits et crèmes de lait 6%&lt; matières grasses &lt;10%

\*\*NB : y compris les laits et crèmes 6%&lt; matières grasses &lt;10%

## Importations de produits laitiers et produits à base de lait (1000 euros)

produits	pays	janvier 2014	janvier 2015	évolution (%)	cumul 2014	cumul 2015	évolution (%)
laits liquides*	UE à 27	16 260	17 951	10.4	16 260	17 951	10.4
	pays tiers	5	0	-85.2	5	0	-85.2
	total	16 265	17 952	10.4	16 265	17 952	10.4
crèmes**	UE à 27	27 626	25 773	-6.7	27 626	25 773	-6.7
	pays tiers	29	87	191.1	29	87	191.1
	total	27 656	25 860	-6.5	27 656	25 860	-6.5
beurres	UE à 27	46 305	36 600	-21	46 305	36 600	-21
	pays tiers	2 066	620	-70	2 066	620	-70
	total	48 372	37 220	-23.1	48 372	37 220	-23.1
beurres anhydres	UE à 27	9 031	5 985	-33.7	9 031	5 985	-33.7
	pays tiers	1 116	5 074	354.7	1 116	5 074	354.7
	total	10 147	11 060	9	10 147	11 060	9
laits écrémés en poudre	UE à 27	7 882	5 933	-24.7	7 882	5 933	-24.7
	pays tiers	4	63	1312.5	4	63	1312.5
	total	7 887	5 997	-24	7 887	5 997	-24
poudres grasses	UE à 27	7 271	7 026	-3.4	7 271	7 026	-3.4
	pays tiers	3	0	-97.6	3	0	-97.6
	total	7 275	7 026	-3.4	7 275	7 026	-3.4
fromages	UE à 27	94 396	89 198	-5.5	94 396	89 198	-5.5
	pays tiers	5 404	4 712	-12.8	5 404	4 712	-12.8
	total	99 801	93 911	-5.9	99 801	93 911	-5.9
laits concentrés	UE à 27	9 687	9 329	-3.7	9 687	9 329	-3.7
	pays tiers	0	0	-100	0	0	-100
	total	9 687	9 329	-3.7	9 687	9 329	-3.7
lactosérum en poudre	UE à 27	12 614	5 416	-57.1	12 614	5 416	-57.1
	pays tiers	28	0	-99.5	28	0	-99.5
	total	12 642	5 416	-57.2	12 642	5 416	-57.2
lactosérum liquide	UE à 27	5 459	4 284	-21.5	5 459	4 284	-21.5
	pays tiers	1 195	846	-29.1	1 195	846	-29.1
	total	6 654	5 131	-22.9	6 654	5 131	-22.9
composants naturels du lait	UE à 27	1 543	1 078	-30.2	1 543	1 078	-30.2
	pays tiers	0	14	0	0	14	0
	total	1 543	1 092	-29.2	1 543	1 092	-29.2
caséines et caséinates	UE à 27	2 639	2 878	9.1	2 639	2 878	9.1
	pays tiers	633	521	-17.7	633	521	-17.7
	total	3 272	3 399	3.9	3 272	3 399	3.9
yoghourts	UE à 27	4 046	4 141	2.3	4 046	4 141	2.3
	pays tiers	177	208	17.3	177	208	17.3
	total	4 224	4 350	3	4 224	4 350	3
autres laits fermentés	UE à 27	4 353	3 286	-24.5	4 353	3 286	-24.5
	pays tiers	317	0	-99.9	317	0	-99.9
	total	4 670	3 286	-29.6	4 670	3 286	-29.6
aliments pour veaux	UE à 27	9 167	9 165	0	9 167	9 165	0
	pays tiers	13	0	-100	13	0	-100
	total	9 180	9 165	-0.2	9 180	9 165	-0.2
préparations alimentaires	UE à 27	48 512	42 974	-11.4	48 512	42 974	-11.4
	pays tiers	5 427	4 979	-8.2	5 427	4 979	-8.2
	total	53 941	47 995	-11	53 941	47 995	-11
autres, dont boissons à base de lait	UE à 27	47 184	37 294	-21	47 184	37 294	-21
	pays tiers	5 762	6 333	9.9	5 762	6 333	9.9
	total	52 952	43 644	-17.6	52 952	43 644	-17.6

Source : Douanes

\*NB : laits liquides ne comprenant pas les laits et crèmes de lait 6%&lt; matières grasses &lt;10%

\*\*NB : y compris les laits et crèmes 6%&lt; matières grasses &lt;10%

## Bilan en valeur (1000 euros)

produits	importations exportations	janvier 2014	janvier 2015	évolution (%)	cumul 2014	cumul 2015	évolution (%)
laits liquides*	exportations	40 400	39 006	-3.5	40 400	39 006	-3.5
	importations	16 265	17 952	10.4	16 265	17 952	10.4
	solde	24 134	21 053	-12.8	24 134	21 053	-12.8
crèmes**	exportations	21 200	19 001	-10.4	21 200	19 001	-10.4
	importations	27 656	25 860	-6.5	27 656	25 860	-6.5
	solde	-6455.97	-6859.39	6.2	-6455.97	-6859.39	6.2
beurres	exportations	26 143	29 730	13.7	26 143	29 730	13.7
	importations	48 372	37 220	-23.1	48 372	37 220	-23.1
	solde	-22228.41	-7489.89	-66.3	-22228.41	-7489.89	-66.3
beurres anhydres	exportations	10 004	9 043	-9.6	10 004	9 043	-9.6
	importations	10 147	11 060	9	10 147	11 060	9
	solde	-143.3	-2016.9	1307.5	-143.3	-2016.9	1307.5
laits écrémés en poudre	exportations	74 596	52 350	-29.8	74 596	52 350	-29.8
	importations	7 887	5 997	-24	7 887	5 997	-24
	solde	66 709	46 353	-30.5	66 709	46 353	-30.5
poudres grasses	exportations	33 233	24 083	-27.5	33 233	24 083	-27.5
	importations	7 275	7 026	-3.4	7 275	7 026	-3.4
	solde	25 957	17 056	-34.3	25 957	17 056	-34.3
fromages	exportations	244 469	229 996	-5.9	244 469	229 996	-5.9
	importations	99 801	93 911	-5.9	99 801	93 911	-5.9
	solde	144 668	136 085	-5.9	144 668	136 085	-5.9
laits concentrés	exportations	7 285	6 108	-16.2	7 285	6 108	-16.2
	importations	9 687	9 329	-3.7	9 687	9 329	-3.7
	solde	-2401.99	-3221.83	34.1	-2401.99	-3221.83	34.1
lactosérum en poudre	exportations	37 384	31 590	-15.5	37 384	31 590	-15.5
	importations	12 642	5 416	-57.2	12 642	5 416	-57.2
	solde	24 741	26 173	5.8	24 741	26 173	5.8
lactosérum liquide	exportations	203	314	55	203	314	55
	importations	6 654	5 131	-22.9	6 654	5 131	-22.9
	solde	-6451.61	-4816.58	-25.3	-6451.61	-4816.58	-25.3
composants naturels du lait	exportations	10 167	8 167	-19.7	10 167	8 167	-19.7
	importations	1 543	1 092	-29.2	1 543	1 092	-29.2
	solde	8 623	7 075	-18	8 623	7 075	-18
caséines et caséinates	exportations	23 524	19 651	-16.5	23 524	19 651	-16.5
	importations	3 272	3 399	3.9	3 272	3 399	3.9
	solde	20 252	16 252	-19.8	20 252	16 252	-19.8
yoghourts	exportations	28 637	24 116	-15.8	28 637	24 116	-15.8
	importations	4 224	4 350	3	4 224	4 350	3
	solde	24 412	19 766	-19	24 412	19 766	-19
autres laits fermentés	exportations	25 485	22 677	-11	25 485	22 677	-11
	importations	4 670	3 286	-29.6	4 670	3 286	-29.6
	solde	20 814	19 390	-6.8	20 814	19 390	-6.8
aliments pour veaux	exportations	10 360	10 292	-0.7	10 360	10 292	-0.7
	importations	9 180	9 165	-0.2	9 180	9 165	-0.2
	solde	1 179	1 127	-4.5	1 179	1 127	-4.5
préparations alimentaires	exportations	110 172	100 712	-8.6	110 172	100 712	-8.6
	importations	53 941	47 995	-11	53 941	47 995	-11
	solde	56 230	52 716	-6.3	56 230	52 716	-6.3
autres, dont boissons à base de lait	exportations	134 914	122 463	-9.2	134 914	122 463	-9.2
	importations	52 952	43 644	-17.6	52 952	43 644	-17.6
	solde	81 961	78 819	-3.8	81 961	78 819	-3.8

Source : Douanes

\*NB : laits liquides ne comprenant pas les laits et crèmes de lait 6%&lt; matières grasses &lt;10%

\*\*NB : y compris les laits et crèmes 6%&lt; matières grasses &lt;10%

## Bilan en valeur sur l'ensemble des produits laitiers : cumul mensuel (milliers d'euros)

pays	exportations janvier 2014	importations janvier 2014	exportations janvier 2015	importations janvier 2015	solde 2014	solde 2015	évolution (%)
pays tiers	312 896	22 186	271 645	23 462	290 710	248 182	-14.6
UE à 27	525 006	353 982	477 199	308 320	171 024	168 879	-1.3
total	838 182	376 176	749 308	331 841	462 006	417 466	-9.6

Source : Douanes

## Bilan en valeur sur l'ensemble des produits laitiers : cumul annuel (milliers d'euros)

pays	exportations cumul 2014	importations cumul 2014	exportations cumul 2015	importations cumul 2015	solde cumul 2014	solde cumul 2015	évolution (%)
pays tiers	312 896	22 186	271 645	23 462	290 710	248 182	-14.6
UE à 27	525 006	353 982	477 199	308 320	171 024	168 879	-1.3
total	838 182	376 176	749 308	331 841	462 006	417 466	-9.6

Source : Douanes

## Bilan en matières grasses sur l'ensemble des produits laitiers : cumul mensuel (tonnes)

pays	exportations janvier 2014	importations janvier 2014	exportations janvier 2015	importations janvier 2015	solde 2014	solde 2015	évolution (%)
pays tiers	13 479	1 438	12 269	2 528	12 041	9 741	-19.1
UE à 27	30 217	28 108	33 019	28 910	2 109	4 109	94.8
total	43 711	29 551	45 320	31 440	14 160	13 880	-2

Source : Douanes

## Bilan en matières grasses sur l'ensemble des produits laitiers : cumul annuel (tonnes)

pays	exportations cumul 2014	importations cumul 2014	exportations cumul 2015	importations cumul 2015	solde cumul 2014	solde cumul 2015	évolution (%)
pays tiers	13 479	1 438	12 269	2 528	12 041	9 741	-19.1
UE à 27	30 217	28 108	33 019	28 910	2 109	4 109	94.8
total	43 711	29 551	45 320	31 440	14 160	13 880	-2

Source : Douanes



## Bilan en matières protéiques sur l'ensemble des produits laitiers : cumul mensuel (tonnes)

pays	exportations janvier 2014	importations janvier 2014	exportations janvier 2015	importations janvier 2015	solde 2014	solde 2015	évolution (%)
pays tiers	17 338	1 076	17 228	975	16 262	16 253	-0.1
UE à 27	32 872	20 279	32 378	21 027	12 593	11 351	-9.9
total	50 226	21 353	49 638	22 004	28 873	27 634	-4.3

Source : Douanes

## Bilan en matières protéiques sur l'ensemble des produits laitiers : cumul annuel (tonnes)

pays	exportations cumul 2014	importations cumul 2014	exportations cumul 2015	importations cumul 2015	solde cumul 2014	solde cumul 2015	évolution (%)
pays tiers	17 338	1 076	17 228	975	16 262	16 253	-0.1
UE à 27	32 872	20 279	32 378	21 027	12 593	11 351	-9.9
total	50 226	21 353	49 638	22 004	28 873	27 634	-4.3

Source : Douanes

## Bilan MSU sur l'ensemble des produits laitiers : cumul mensuel (tonnes)

pays	exportations janvier 2014	importations janvier 2014	exportations janvier 2015	importations janvier 2015	solde 2014	solde 2015	évolution (%)
pays tiers	30 817	2 514	29 497	3 503	28 303	25 994	-8.2
UE à 27	63 089	48 387	65 397	49 937	14 702	15 460	5.2
total	93 937	50 904	94 958	53 444	43 033	41 514	-3.5

Source : Douanes

## Bilan MSU sur l'ensemble des produits laitiers : cumul annuel (tonnes)

pays	exportations cumul 2014	importations cumul 2014	exportations cumul 2015	importations cumul 2015	solde cumul 2014	solde cumul 2015	évolution (%)
pays tiers	30 817	2 514	29 497	3 503	28 303	25 994	-8.2
UE à 27	63 089	48 387	65 397	49 937	14 702	15 460	5.2
total	93 937	50 904	94 958	53 444	43 033	41 514	-3.5

Source : Douanes



