

> Viandes rouges

Conjoncture

> l'analyse économique de FranceAgriMer

> 20 mai 2015



FranceAgriMer
Comité Chevalin

Données arrêtées au 15 mai 2015

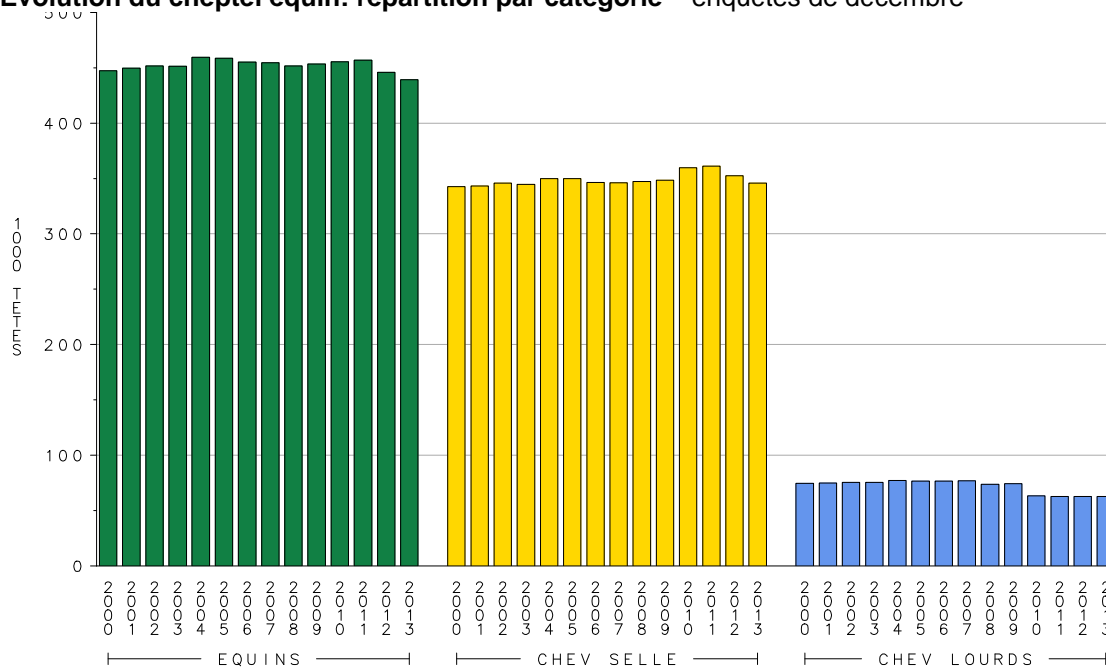
ÉQUINS

Evolution du cheptel équin – enquêtes de décembre –

milliers de têtes	2010	2011	2012	2013	% 13/12
Chevaux de selle, sport, loisirs, course	359,7	361,4	352,4	345,8	-1,7
Chevaux lourds	63,2	63,2	62,5	62,5	0,0
Anes, baudets, mules, muets, bardots	32,6	32,8	31,1	31,0	-0,5
Ensemble Equidés	455,5	457,4	446,0	439,2	-1,4

Source : FranceAgriMer d'après SSP

Evolution du cheptel équin: répartition par catégorie – enquêtes de décembre –



Source : FranceAgriMer d'après SSP

Production équine indigène contrôlée

			Mois de mars			Cumul 3 mois		
	2014	%14/13	2014	2015	%15/14	2014	2015	%15/14
1 000 têtes	39,2	28,0	3,6	4,0	11,7	11,0	10,7	-2,9

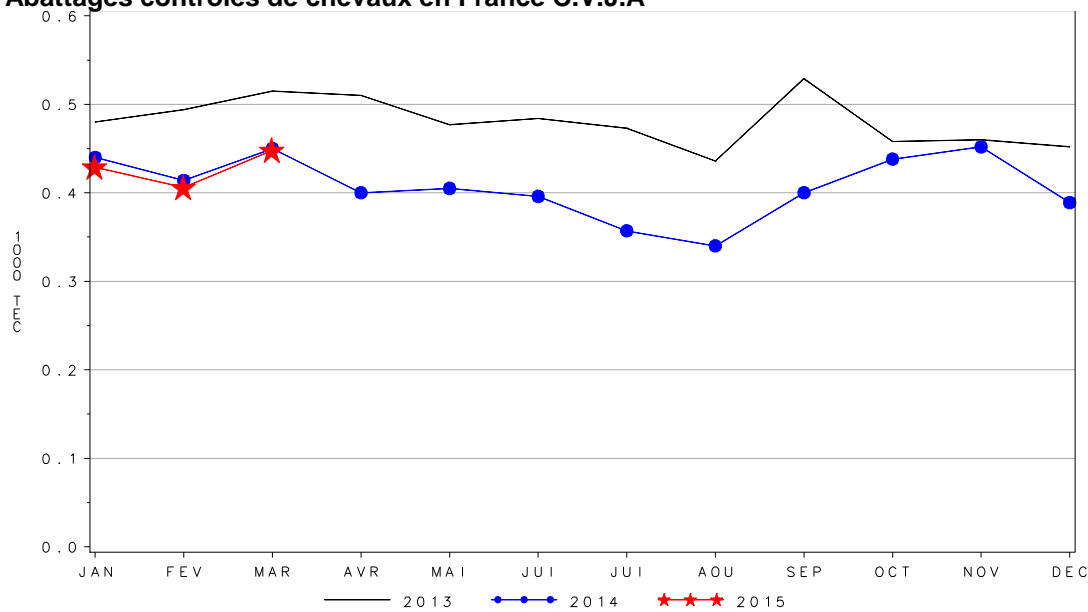
Source : FranceAgriMer d'après Douanes et SSP

Abattages contrôlés de chevaux

			Mois de mars			Cumul 3 mois		
	2014	%14/13	2014	2015	%15/14	2014	2015	%15/14
1 000 têtes	17,1	-16,8	1,6	1,6	0,9	4,6	4,6	-1,3
1 000 tec	4,9	-15,3	0,5	0,5	-0,4	1,3	1,3	-1,6

Source : FranceAgriMer d'après SSP

Abattages contrôlés de chevaux en France C.V.J.A



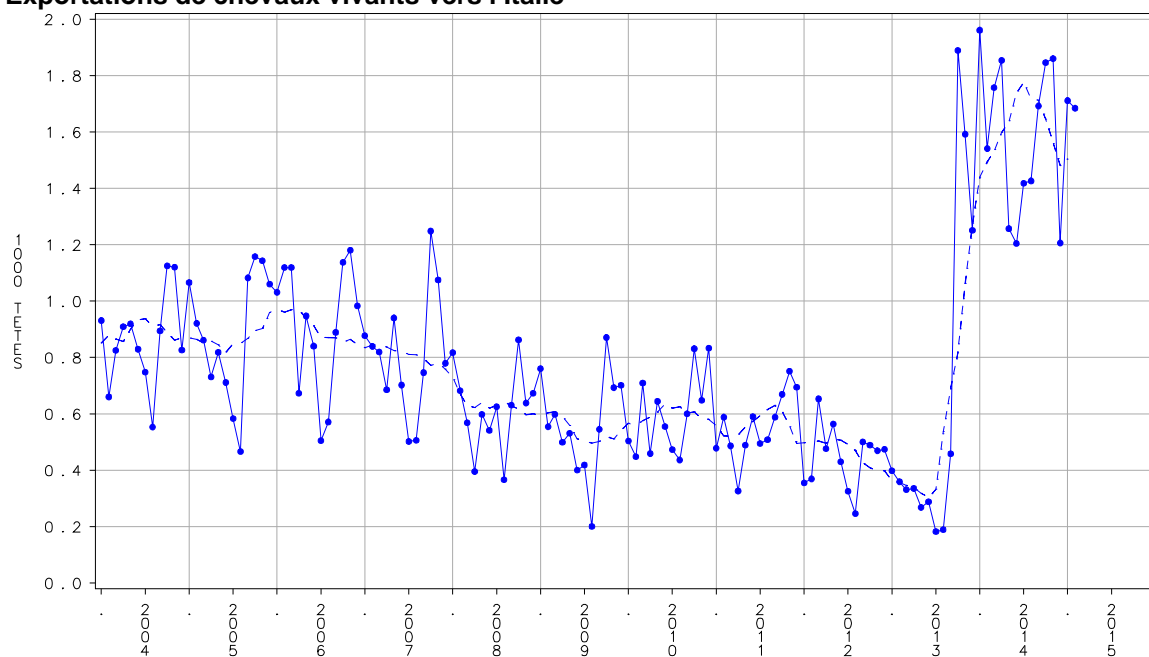
Source : FranceAgriMer d'après SSP

Commerce extérieur des chevaux vivants

têtes	2014	%14/13	Mois de Mars			Cumul 3 mois		
			2014	2015	%15/14	2014	2015	%15/14
Exportations	24 654	87,3	2 296	2 660	15,9	7 119	6 834	-4,0
dt chev. de boucherie	5 425	12,7	447	539	20,6	1 390	1 383	-0,5
vers l'Union	5 425	12,7	447	539	20,6	1 390	1 383	-0,5
dt Italie	4 003	40,5	296	356	20,3	1 027	1 049	2,1
dt autres	19 229	130,3	1 849	2 121	14,7	5 729	5 451	-4,9
vers l'Union	17 315	154,4	1 698	2 002	17,9	5 158	5 021	-2,7
dt Italie	15 019	223,5	1 461	1 874	28,3	4 232	4 576	8,1
Importations	2 540	-17,8	273	230	-15,8	721	700	-2,9
dt chev. de boucherie	2 170	-14,0	223	208	-6,7	615	634	3,1
de l'Union	2 170	-10,8	223	208	-6,7	615	634	3,1
dt Pologne	771	-0,5	94	71	-24,5	246	214	-13,0
dt autres	370	-34,7	50	22	-56,0	106	66	-37,7
de l'Union	85	-62,1	22	5	-77,3	44	13	-70,5
Solde	22 114		2 023	2 430		6 398	6 134	

Source : FranceAgriMer d'après Douanes

Exportations de chevaux vivants vers l'Italie



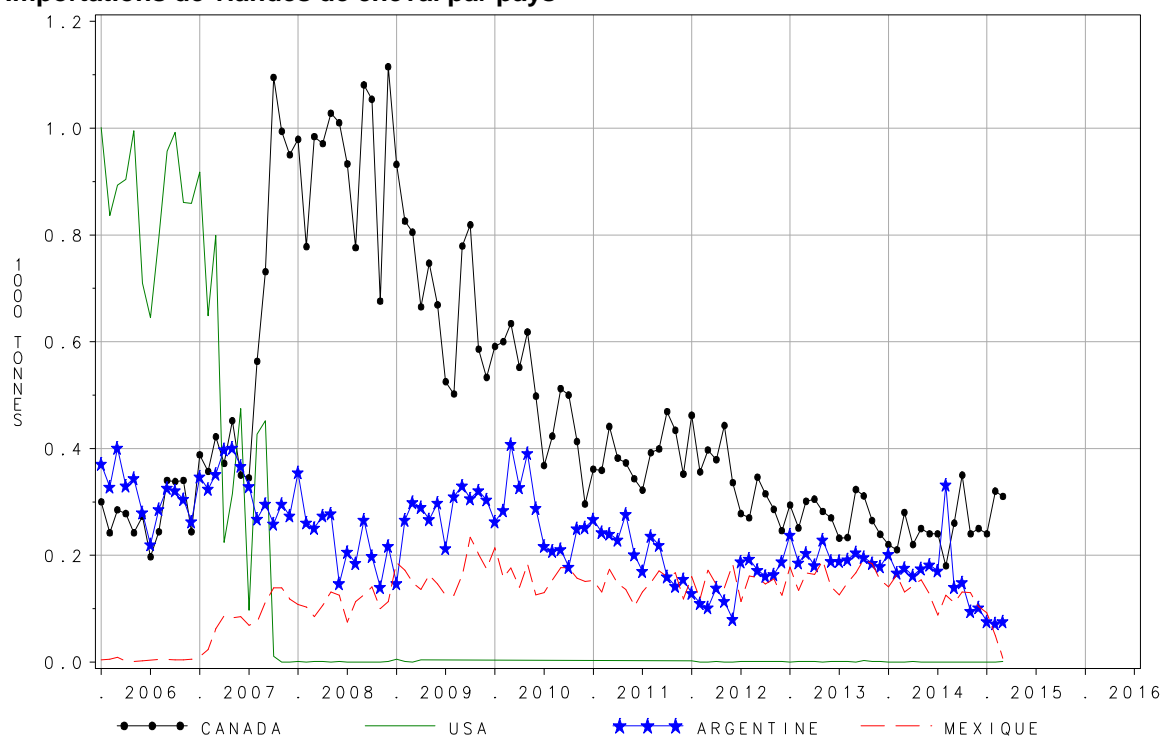
Source : FranceAgriMer, d'après Douanes

Commerce extérieur en viande de cheval

tec	2014	%14/13	Mois de Mars			Cumul 3 mois		
			2014	2015	%15/14	2014	2015	%15/14
Exportations	4 388	0	375	399	6	1 053	1 038	-1
vers l'Union	3 746	-3	336	321	-4	904	872	-4
dt Belgique	2 324	-4	214	102	-52	607	360	-41
dt Italie	1 322	-2	120	141	18	289	350	21
Importations	13 830	-13	1 078	1 021	-5	3 261	3 163	-3
de l'Union	6 008	-9	360	486	35	1 237	1 448	17
dt Belgique	1 580	-14	137	149	9	433	426	-2
des Pays Tiers	7 822	-17	718	535	-25	2 024	1 715	-15
dt USA	4		1	1		1	1	
dt Canada	2 925	-11	288	311	8	719	862	20
dt Mexique	1 551	-20	131	7	-95	434	149	-66
dt Argentine	2 052	-14	176	76	-57	544	223	-59

Source : FranceAgriMer d'après Douanes

Importations de viandes de cheval par pays



Source : FranceAgriMer d'après Douanes

Bilan des échanges en valeur

millions d'euro			Mois de Mars			Cumul 3 mois		
	2014	%14/13	2014	2015	%15/14	2014	2015	%15/14
Exportations	67,3	49,6	5,4	6,4	18,5	17,8	18,0	1,1
vers UE	46,1	59,4	3,7	5,1	37,8	12,3	12,2	-0,8
vers Pays Tiers	21,3	31,9	1,7	1,3	-23,5	5,6	5,8	3,6
dont								
vif	47,0	92,1	3,7	4,4	18,9	13,0	12,7	-2,3
viandes	20,4	-1,0	1,7	2,0	17,6	4,8	5,3	10,4
conserves	0,0		0,0	0,0		0,0	0,0	
Importations	57,2	-12,9	4,7	5,2	10,6	14,1	15,0	6,4
de l'UE	21,2	-3,8	1,4	2,5	78,6	5,0	6,3	26,0
des Pays Tiers	35,9	-17,5	3,2	2,8	-12,5	9,1	8,6	-5,5
dont								
vif	4,1	-31,1	0,3	1,0	233,3	1,2	2,0	66,7
viandes	53,0	-11,1	4,4	4,2	-4,5	12,9	13,0	0,8
conserves	0,0		0,0	0,0		0,0	0,0	
SOLDE	10,2		0,7	1,2		3,7	3,0	
avec l'UE	24,8		2,3	2,6		7,2	5,9	
avec Pays Tiers	-14,7		-1,6	-1,5		-3,5	-2,9	
dont								
vif	42,8		3,4	3,4		11,8	10,7	
viandes	-32,6		-2,7	-2,2		-8,1	-7,6	
conserves	0,0		0,0	0,0		0,0	0,0	

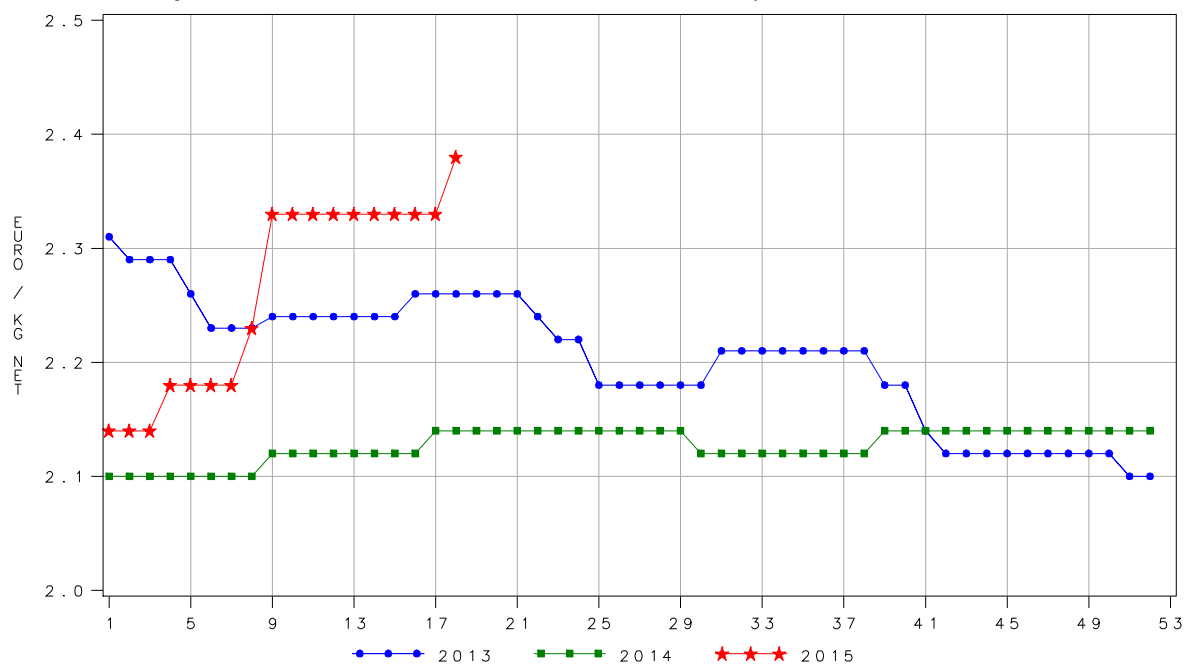
Source : FranceAgriMer d'après Douanes

Prix à la production des poulains en France

euros/kg net	2014	%14/13	Mois d'avril			Moyenne du 1/01 au 10/05		
			2014	2015	%15/14	2014	2015	%15/14
Poulains lourds qualité bonne	2,13	-3,7	2,12	2,33	9,7	2,11	2,26	7,2

Source : FranceAgriMer

Cotation des poulains de moins de 24 mois – race lourde – qualité bonne



Source : FranceAgriMer

