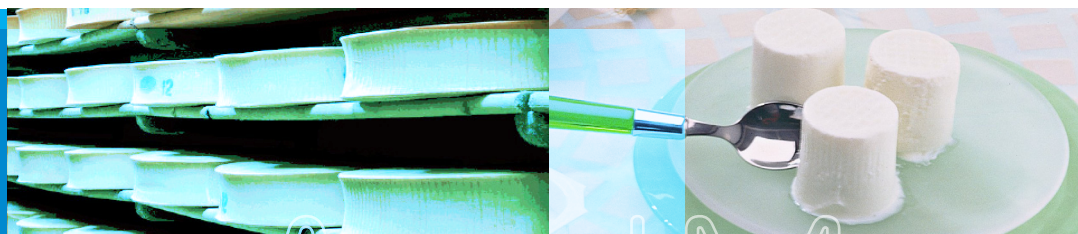


Conjoncture

> Échanges dans les filières laitières

> mai 2015



FranceAgriMer
Commerce extérieur

Données du mois mars 2015

Exportations annuelles cumulées vers les pays tiers de 2014 et 2015 (en milliers de tonnes)

pays	année	lait et crème	lait concentré	poudre de lait écrémé	poudre grasse	total beurre	butteroil	total fromages	poudre de lactosérum	caséine et caséinate	lactose et sirop de lactose
Autr	2015	0.57	0	0.56	0.46	0.01	.	4.11	1.54	0.01	0.31
	2014	0.72	0.01	0.18	0.02	0.02	0.06	3.99	1.66	0	0.11
Belg	2015	7.23	1.41	32.24	7.87	3.46	3.87	2.55	2.81	0.1	0
	2014	8.34	1.38	24.91	14.19	2.46	3.24	1.39	3.94	0.01	0.16
Bulg	2015
	2014
Chyp	2015
	2014
R.Tch	2015	0.09	0.01	3.12	0.92	0.05	.	1.5	5.08	.	0.01
	2014	0.1	0.02	3.46	0.78	0.18	.	1.44	6.75	.	0.05
All	2015	62.68	23.39	40.58	4.15	1.82	0.05	23.02	18.69	6	21.94
	2014	57.22	24.13	28.11	3.17	2.52	0.05	22.96	14.88	5.88	22.99
Dan	2015	3.41	0.02	3.49	13.03	4.95	0.01	12.66	0	0	0
	2014	2.13	0.01	3.37	12.47	3.57	.	17.44	0	0	.
Est	2015	0.01	0	0.04	.	0.03	.	0.2	0.34	.	0.06
	2014	1.98	0	0.18	.	0.05	.	0.55	0.83	.	0
Esp	2015	8.88	1.07	0.19	0.57	0.18	0	5.94	3.75	0	0.04
	2014	8.6	0.82	0.34	0.15	0.13	.	4.85	3.09	0.02	0.04
Finl	2015	0.01	.	6.26	0.13	2.57	.	1.16	5.81	.	.
	2014	5	.	2.83	0.37	3.3	.	9.63	6.83	.	.
Fra	2015	35.32	0.48	46.98	8.42	7.26	2.12	25.36	40.84	4.62	2.21
	2014	36.95	0.14	40.32	10.16	8.43	1.74	24.38	39.97	3.64	5.02
R.uni	2015	2.47	0.42	3.32	9.44	1.41	0.04	5.84	1.15	0.05	0.28
	2014	2.79	0.4	2.74	8.43	0.77	0.13	3.81	1.82	0.07	0.27
Grèce	2015	0.02	0	0.05	0.01	0	0	1.94	0.05	0	0.06
	2014	0	0.01	0.02	0.01	.	0	1.71	0.07	0.02	0.04
Hongr	2015	0.37	0	0	.	0.13	.	2.27	0.42	0.03	0.01
	2014	0.82	0	0.01	.	0	.	2.52	0.11	0.05	0
Irl	2015	0.55	.	5.83	3.38	3.72	.	5.4	5.31	3.77	0.11
	2014	0.02	0	2.73	4.17	1.33	.	5.5	3.51	3.09	0.41
Italie	2015	8.25	0.07	0.28	0.02	0.08	0	20.93	0.69	0.03	2.46
	2014	5.2	0.01	0.27	0.02	0.08	0	20.26	1.32	0.04	1.93
Litu	2015	0.05	0.73	3.64	0	2.68	.	0.82	2.02	0.02	3.06
	2014	1.13	0.12	1.99	0.07	0.51	.	11.86	2.65	0.03	4.61
Lux	2015	0.1	0	.	0	0	.	0	.	.	.
	2014	0	0	0	0	0	.	0.01	0	.	.
Lett	2015	0.03	0	1.28	0.48	0.02	.	0.47	1.83	0.03	0.23
	2014	1	0	1.34	.	1.28	.	1.79	0.43	0.02	0
Malte	2015	0.02	.	0	0
	2014	.	0	0	.	.	0
P.Bas	2015	6.31	50.37	13.81	28.6	5.18	1.79	29.61	11.58	0.59	9.98
	2014	5.73	45.98	14.41	32.09	3.75	1.98	29.36	14.21	0.35	7.9
Pol	2015	9.68	0.07	13.35	2.3	0.49	0	10.66	23.87	1.83	0
	2014	4.02	0.97	16.92	3.35	1.32	0.65	19	21.01	1.57	0.03
Port	2015	8.53	0.22	1.61	0.14	0.29	.	0.76	2.27	0	0
	2014	10.49	0.11	0.04	0.33	0.25	.	1.05	0.48	0	0
Roum	2015	0.12	.	.	0	0	.	0.34	.	0	0
	2014	0.31	.	0	0	0	.	0.2	.	0	0
Suède	2015	0	0.04	5.07	12.15	0	.	0.26	.	0	0.01
	2014	0	0.03	3.93	11.67	0	.	0.35	0	0	0.01
Sloven	2015
	2014
Slovaq	2015	0.31	0	0.09	0.2	.	.	0.04	0.02	.	.
	2014	0.79	.	0.07	0.17	.	.	0.17	0.21	.	.
UE27	2015	155	78.29	181.78	92.27	34.31	7.88	155.86	128.06	17.08	40.79
	2014	153.35	74.14	148.16	101.62	29.97	7.84	184.23	123.79	14.8	43.59
Evol.	.	1.08	5.6	22.69	-9.2	14.48	0.51	-15.4	3.45	15.41	-6.42

Total des exportations (tonnes): laits liquides*

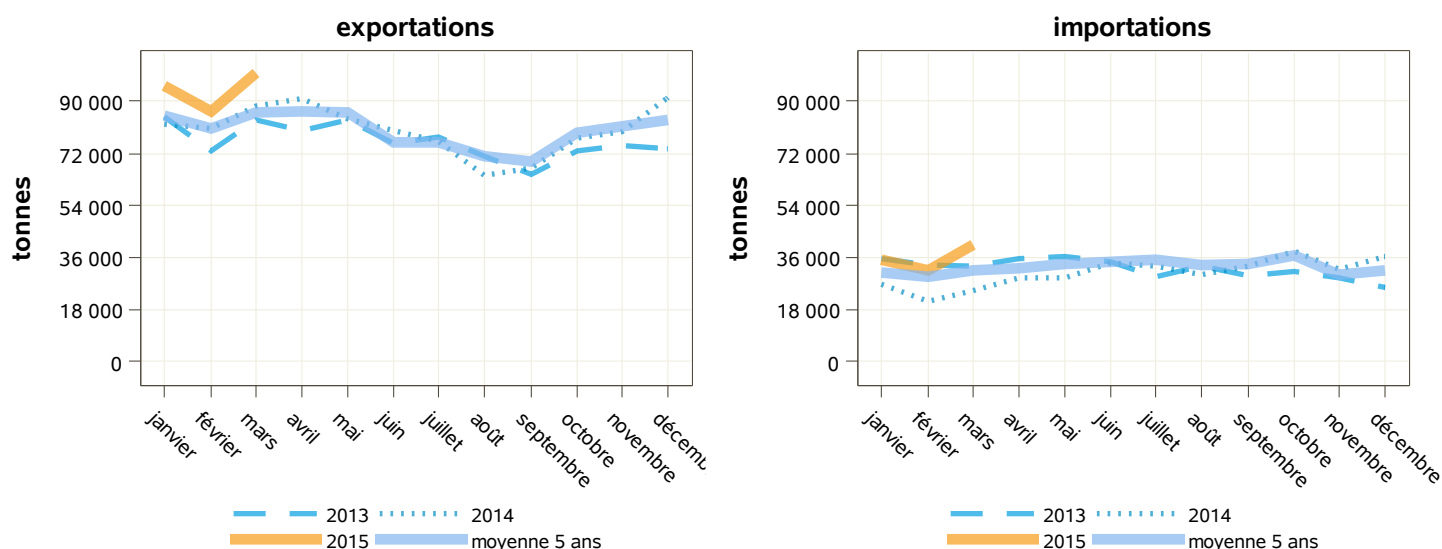
libpays	mars 2014	mars 2015	évolution (%)	cumul 2014	cumul 2015	évolution (%)
total	88 431	99 903	13	251 659	281 876	12
UE à 27	79 859	91 830	15	227 024	260 187	14.6
Italie	29 532	35 430	20	93 846	98 541	5
Espagne	26 664	19 258	-27.8	66 483	54 683	-17.7
Uebl	11 202	17 105	52.7	28 841	54 506	89
Allemagne	6 706	12 309	83.6	20 376	28 710	40.9
Portugal	3 502	4 470	27.6	12 224	14 023	14.7
Pays-Bas	843	2 026	140.3	1 731	6 632	283.1
Royaume-Uni	896	824	-8	2 221	2 446	10.1
pays tiers	8 568	8 071	-5.8	24 618	21 677	-11.9
Suisse	2 049	2 574	25.6	6 350	7 256	14.3
Chine	1 683	1 393	-17.2	6 007	3 688	-38.6
Angola	791	612	-22.6	1 187	844	-28.9
Sénégal	711	225	-68.4	1 716	1 022	-40.4

Source : Douanes

Total des importations (tonnes) : laits liquides*

libpays	mars 2014	mars 2015	évolution (%)	cumul 2014	cumul 2015	évolution (%)
total	24 687	40 334	63.4	72 555	106 801	47.2
UE à 27	24 686	40 333	63.4	72 554	106 799	47.2
Uebl	14 144	21 366	51.1	35 203	50 894	44.6
Allemagne	6 353	9 924	56.2	20 966	30 497	45.5
Espagne	1 713	4 071	137.7	5 983	11 275	88.5
Pays-Bas	1 041	4 043	288.4	6 234	8 641	38.6
Royaume-Uni	615	681	10.7	2 645	3 532	33.5
Suède	50	196	292	397	1 563	293.7
Grèce	237	20	-91.6	338	215	-36.4
Portugal	7	9	28.6	23	27	17.4
Italie	25	6	-76	46	38	-17.4
Irlande	0	5	0	0	5	0
Pologne	71	2	-97.2	167	63	-62.3
pays tiers	0	1	0	1	2	100

Source : Douanes



Source : Douanes

Source : Douanes

Total des exportations (tonnes): laits liquides* vrac

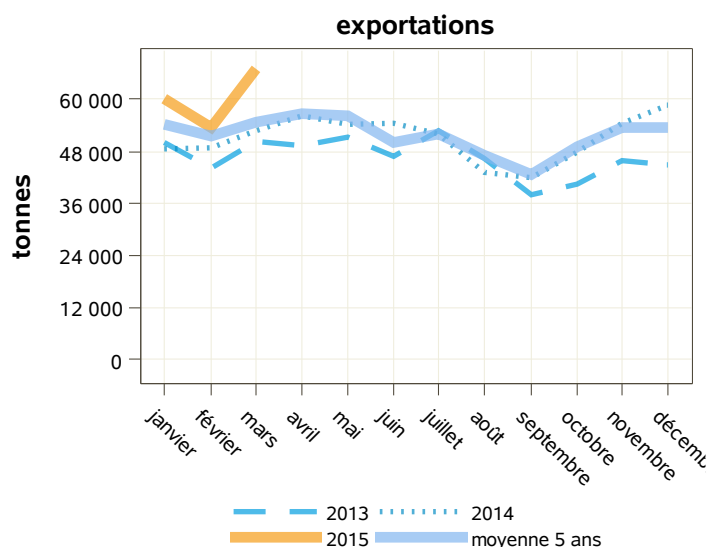
libpays	mars 2014	mars 2015	évolution (%)	cumul 2014	cumul 2015	évolution (%)
total	52 549	67 200	27.9	149 826	180 890	20.7
UE à 27	50 176	64 138	27.8	142 986	173 114	21.1
Italie	17 448	23 414	34.2	53 694	55 754	3.8
Uebl	9 735	15 489	59.1	24 481	47 032	92.1
Espagne	15 399	12 162	-21	43 805	36 682	-16.3
Allemagne	6 426	10 949	70.4	18 968	26 681	40.7
Pays-Bas	783	1 806	130.7	1 462	6 332	333.1
Pologne	0	172	0	0	172	0
Slovaquie	49	75	53.1	49	75	53.1
Royaume-Uni	48	49	2.1	74	307	314.9
pays tiers	2 373	3 061	29	6 840	7 776	13.7
Suisse	2 048	2 572	25.6	6 348	7 253	14.3
Angola	250	472	88.8	250	472	88.8

Source : Douanes

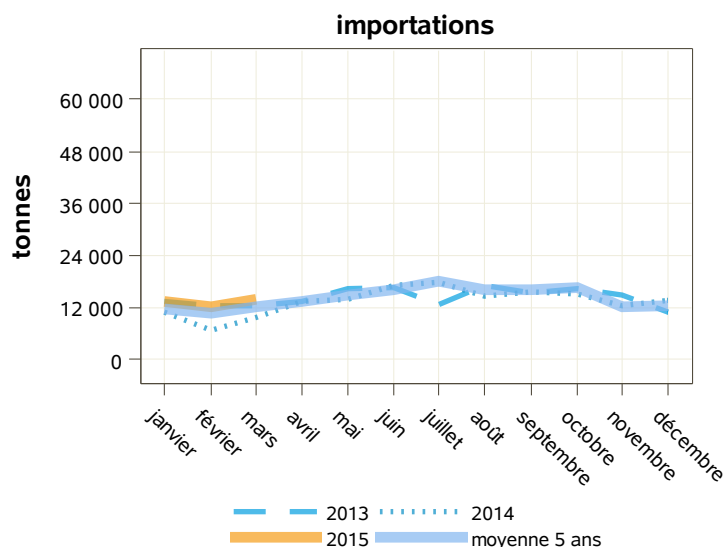
Total des importations (tonnes) : laits liquides* vrac

libpays	mars 2014	mars 2015	évolution (%)	cumul 2014	cumul 2015	évolution (%)
total	9 962	13 907	39.6	27 758	39 391	41.9
UE à 27	9 962	13 907	39.6	27 758	39 391	41.9
Uebl	5 542	5 901	6.5	10 747	16 821	56.5
Pays-Bas	1 032	3 824	270.5	6 159	8 405	36.5
Espagne	1 712	2 931	71.2	5 967	8 028	34.5
Royaume-Uni	614	680	10.7	2 620	3 529	34.7
Allemagne	373	343	-8	1 000	780	-22
Suède	50	196	292	397	1 563	293.7
Grèce	237	20	-91.6	338	215	-36.4
Italie	4	4	0	7	4	-42.9
Portugal	0	4	0	6	8	33.3
Danemark	74	3	-95.9	194	12	-93.8
Hongrie	126	0	0	126	25	-80.2
Pays Tiers	0	0	0	0	0	0

Source : Douanes



Source : Douanes



Source : Douanes

Total des exportations (tonnes): laits liquides* conditionnés

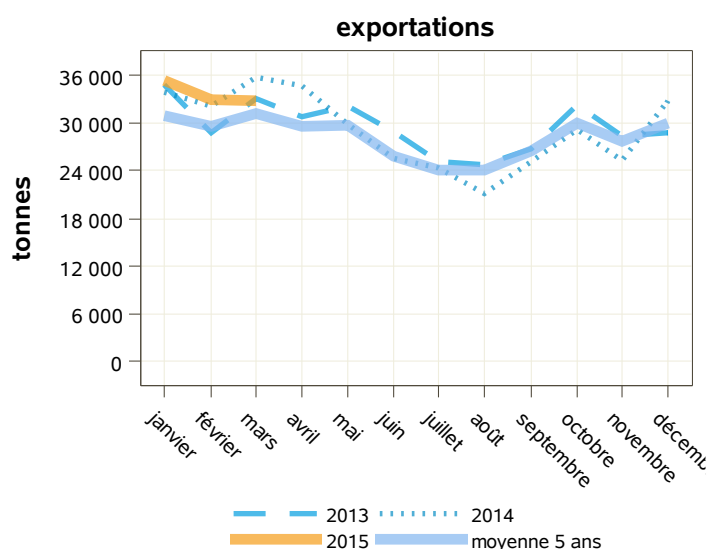
libpays	mars 2014	mars 2015	évolution (%)	cumul 2014	cumul 2015	évolution (%)
total	35 883	32 703	-8.9	101 833	100 985	-0.8
UE à 27	29 684	27 691	-6.7	84 038	87 073	3.6
Italie	12 084	12 016	-0.6	40 151	42 786	6.6
Espagne	11 265	7 097	-37	22 678	18 000	-20.6
Portugal	3 501	4 470	27.7	12 224	14 022	14.7
Uebl	1 468	1 616	10.1	4 360	7 474	71.4
Allemagne	280	1 360	385.7	1 408	2 029	44.1
Royaume-Uni	848	776	-8.5	2 147	2 139	-0.4
pays tiers	6 196	5 009	-19.2	17 778	13 900	-21.8
Chine	1 634	1 393	-14.7	5 835	3 688	-36.8
Côte D'ivoire	107	433	304.7	369	762	106.5
Lybie	164	274	67.1	514	717	39.5
Gabon	500	240	-52	1 348	740	-45.1
Sénégal	711	225	-68.4	1 716	1 022	-40.4

Source : Douanes

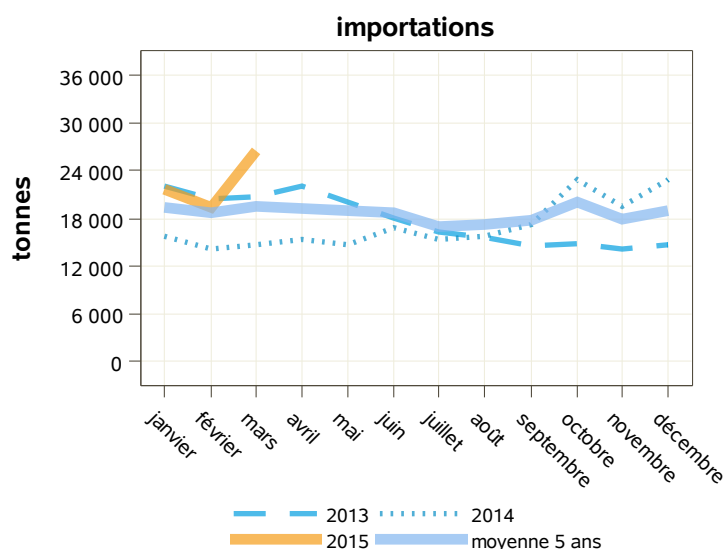
Total des importations (tonnes) : laits liquides* conditionnés

libpays	mars 2014	mars 2015	évolution (%)	cumul 2014	cumul 2015	évolution (%)
total	14 725	26 427	79.5	44 797	67 410	50.5
UE à 27	14 724	26 427	79.5	44 796	67 408	50.5
Uebl	8 602	15 465	79.8	24 456	34 073	39.3
Allemagne	5 980	9 581	60.2	19 966	29 717	48.8
Espagne	1	1 139	113800	16	3 248	20200
Pays-Bas	9	219	2333.3	75	236	214.7
Portugal	7	6	-14.3	17	19	11.8
Irlande	0	5	0	0	5	0
Autriche	28	4	-85.7	31	8	-74.2
République Tchèque	4	3	-25	4	3	-25
Italie	21	2	-90.5	39	33	-15.4
Pologne	71	2	-97.2	167	63	-62.3
pays tiers	0	1	0	1	2	100

Source : Douanes



Source : Douanes



Source : Douanes

Total des exportations (tonnes): crèmes*

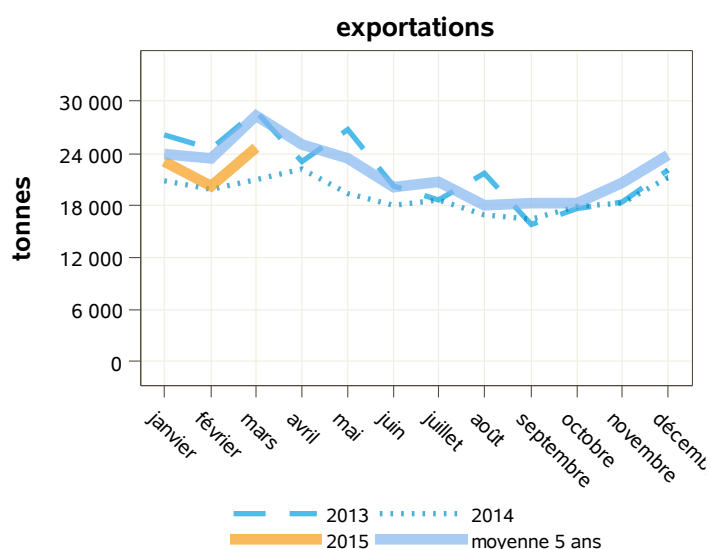
libpays	mars 2014	mars 2015	évolution (%)	cumul 2014	cumul 2015	évolution (%)
total	21 059	24 730	17.4	61 709	68 149	10.4
UE à 27	16 471	19 890	20.8	49 374	54 503	10.4
Allemagne	8 032	8 762	9.1	23 117	25 333	9.6
Uebl	4 767	6 423	34.7	13 654	16 251	19
Italie	1 258	2 925	132.5	4 430	8 026	81.2
Espagne	1 792	890	-50.3	5 486	2 500	-54.4
Pays-Bas	145	424	192.4	498	1 237	148.4
pays tiers	4 588	4 839	5.5	12 335	13 645	10.6
Chine	989	1 466	48.2	2 725	3 960	45.3
Taiwan	543	553	1.8	1 466	1 377	-6.1
Hong-Kong	325	496	52.6	1 090	1 204	10.5
Émirats Arabes Unis	284	344	21.1	934	846	-9.4
Corée Du Sud	432	317	-26.6	972	947	-2.6

Source : Douanes

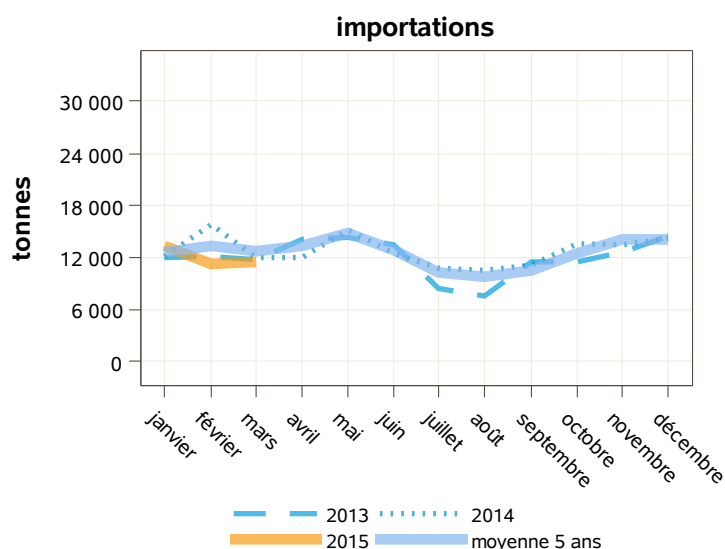
Total des importations (tonnes) : crèmes*

libpays	mars 2014	mars 2015	évolution (%)	cumul 2014	cumul 2015	évolution (%)
total	11 973	11 576	-3.3	39 957	36 139	-9.6
UE à 27	11 966	11 569	-3.3	39 936	36 073	-9.7
Uebl	4 756	6 066	27.5	20 114	17 864	-11.2
Espagne	3 933	2 831	-28	10 098	10 141	0.4
Allemagne	1 029	1 205	17.1	3 801	3 661	-3.7
Pays-Bas	736	733	-0.4	2 296	1 819	-20.8
Italie	210	282	34.3	502	749	49.2
Royaume-Uni	906	254	-72	1 977	961	-51.4
Pologne	175	175	0	336	586	74.4
Portugal	88	22	-75	273	134	-50.9
Suède	30	0	0	359	148	-58.8
pays tiers	8	8	0	22	66	200
Suisse	8	8	0	22	66	200

Source : Douanes



Source : Douanes



Source : Douanes

Total des exportations (tonnes): crèmes* vrac

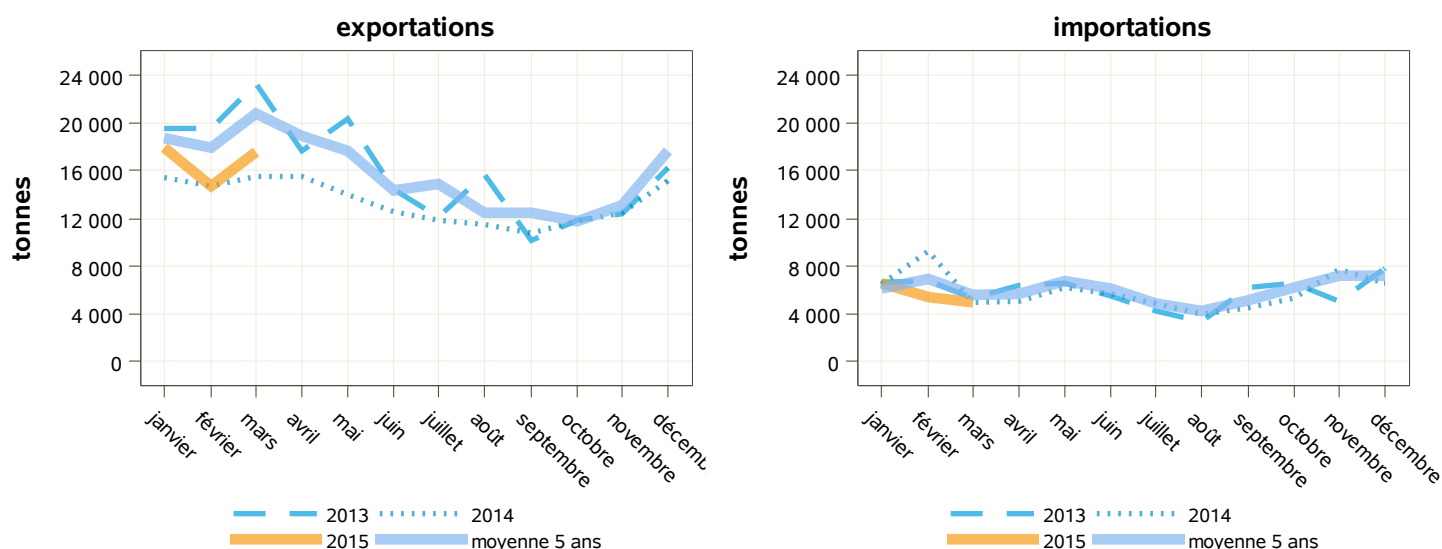
libpays	mars 2014	mars 2015	évolution (%)	cumul 2014	cumul 2015	évolution (%)
total	15 463	17 530	13.4	45 578	50 293	10.3
UE à 27	15 378	17 442	13.4	45 349	50 088	10.5
Allemagne	8 028	8 758	9.1	23 103	25 277	9.4
Uebl	4 455	5 590	25.5	12 647	14 694	16.2
Italie	1 160	2 027	74.7	4 049	6 918	70.9
Espagne	1 465	576	-60.7	4 468	1 699	-62
Pays-Bas	54	296	448.1	244	1 063	335.7
Suède	139	142	2.2	465	358	-23
Grèce	23	22	-4.3	97	22	-77.3
Royaume-Uni	47	19	-59.6	244	25	-89.8
pays tiers	85	88	3.5	229	205	-10.5
Corée Du Sud	33	59	78.8	41	107	161
Taiwan	10	15	50	30	15	-50
Émirats Arabes Unis	1	10	900	3	38	1166.7

Source : Douanes

Total des importations (tonnes) : crèmes* vrac

libpays	mars 2014	mars 2015	évolution (%)	cumul 2014	cumul 2015	évolution (%)
total	4 966	4 935	-0.6	20 726	16 899	-18.5
UE à 27	4 964	4 935	-0.6	20 722	16 854	-18.7
Espagne	2 281	1 981	-13.2	6 316	6 388	1.1
Uebl	1 039	1 539	48.1	9 575	6 244	-34.8
Pays-Bas	450	654	45.3	1 427	1 694	18.7
Italie	196	275	40.3	475	719	51.4
Royaume-Uni	793	254	-68	1 581	961	-39.2
Allemagne	88	212	140.9	607	549	-9.6
Portugal	88	21	-76.1	272	131	-51.8
Hongrie	0	0	0	0	10	0
Suède	30	0	0	359	148	-58.8
pays tiers	1	0	-100	3	46	1433.3
Suisse	1	0	-100	3	46	1433.3

Source : Douanes



Source : Douanes

Source : Douanes

Total des exportations (tonnes): crèmes* conditionnées

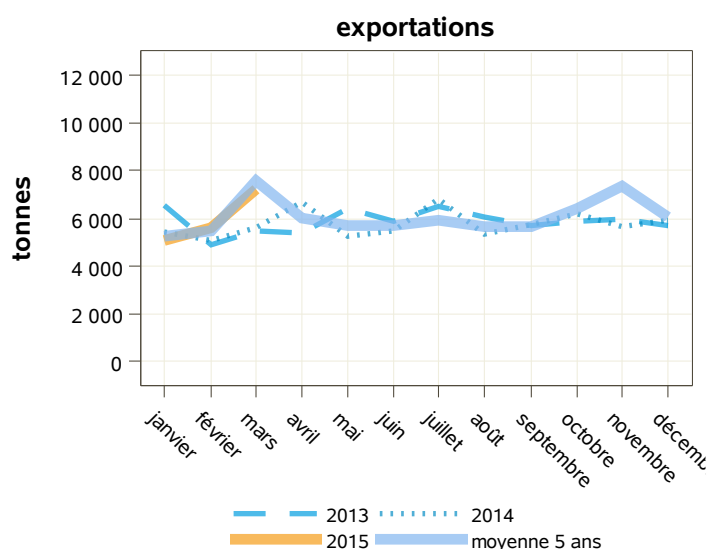
libpays	mars 2014	mars 2015	évolution (%)	cumul 2014	cumul 2015	évolution (%)
total	5 596	7 200	28.7	16 131	17 855	10.7
UE à 27	1 093	2 448	124	4 025	4 415	9.7
Italie	98	898	816.3	382	1 108	190.1
Uebl	313	833	166.1	1 007	1 557	54.6
Espagne	327	315	-3.7	1 018	801	-21.3
pays tiers	4 503	4 751	5.5	12 106	13 440	11
Chine	969	1 466	51.3	2 631	3 958	50.4
Taiwan	533	538	0.9	1 436	1 361	-5.2
Hong-Kong	320	496	55	1 085	1 204	11
Émirats Arabes Unis	283	334	18	931	808	-13.2
Corée Du Sud	399	258	-35.3	931	839	-9.9
Arabie Saoudite	284	226	-20.4	660	792	20
Singapour	112	135	20.5	364	417	14.6
Indonésie	209	130	-37.8	633	560	-11.5

Source : Douanes

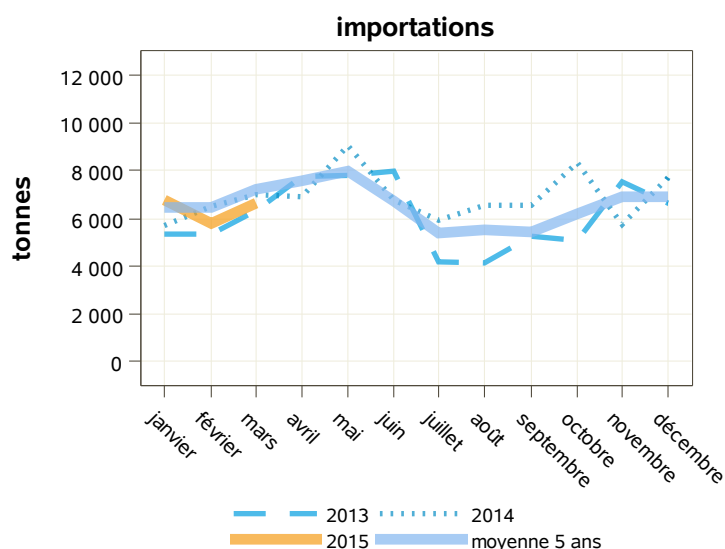
Total des importations (tonnes) : crèmes* conditionnées

libpays	mars 2014	mars 2015	évolution (%)	cumul 2014	cumul 2015	évolution (%)
total	7 008	6 641	-5.2	19 232	19 239	0
UE à 27	7 001	6 634	-5.2	19 213	19 219	0
Uebl	3 717	4 528	21.8	10 539	11 620	10.3
Allemagne	941	993	5.5	3 194	3 113	-2.5
Espagne	1 652	850	-48.5	3 782	3 754	-0.7
Pologne	175	175	0	225	576	156
Pays-Bas	286	79	-72.4	869	125	-85.6
Italie	14	8	-42.9	28	29	3.6
Portugal	0	1	0	1	2	100
Royaume-Uni	114	0	-100	396	0	-100
pays tiers	6	7	16.7	18	20	11.1
Suisse	6	7	16.7	18	20	11.1

Source : Douanes



Source : Douanes



Source : Douanes

Total des exportations (tonnes): beurres

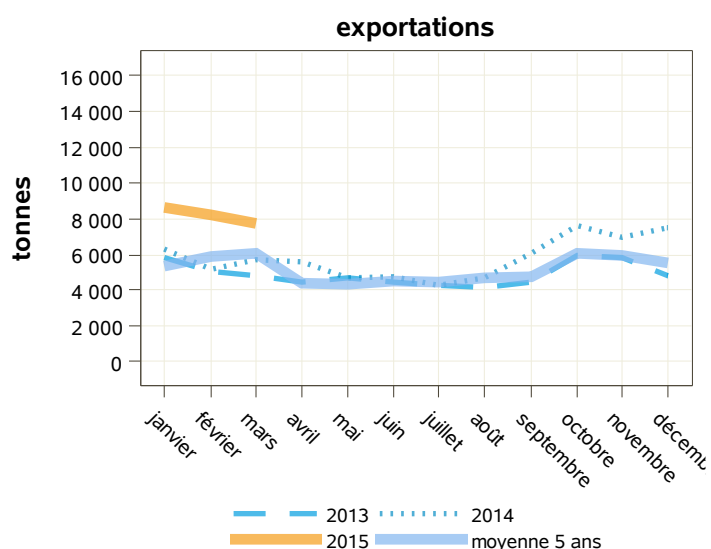
libpays	mars 2014	mars 2015	évolution (%)	cumul 2014	cumul 2015	évolution (%)
total	5 652	7 738	36.9	17 174	24 522	42.8
UE à 27	2 832	5 332	88.3	8 734	17 256	97.6
Pays-Bas	317	1 472	364.4	1 404	5 069	261
Uebl	524	1 376	162.6	1 600	5 104	219
Royaume-Uni	671	631	-6	1 796	1 563	-13
Irlande	275	469	70.5	799	1 500	87.7
Espagne	444	388	-12.6	1 332	1 192	-10.5
Allemagne	156	348	123.1	394	1 147	191.1
République Tchèque	14	224	1500	74	482	551.4
Italie	124	219	76.6	419	602	43.7
pays tiers	2 818	2 400	-14.8	8 435	7 257	-14
Chine	103	268	160.2	452	650	43.8
Taiwan	166	246	48.2	410	554	35.1
Égypte	0	46	0	35	765	2085.7

Source : Douanes

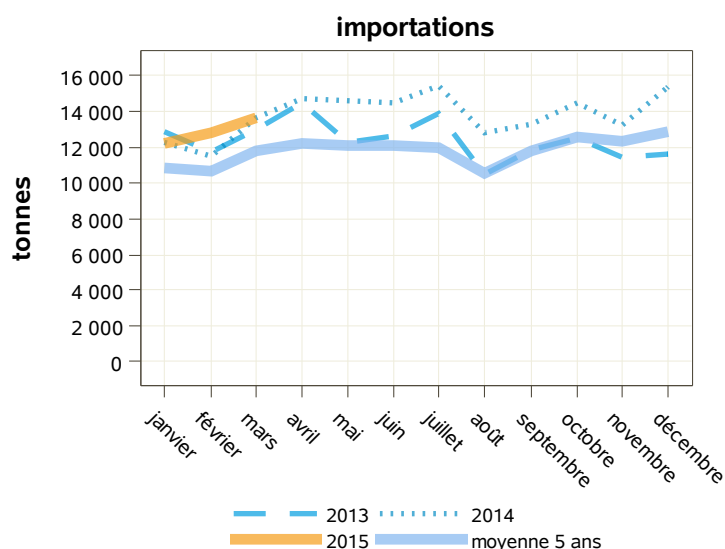
Total des importations (tonnes) : beurres

libpays	mars 2014	mars 2015	évolution (%)	cumul 2014	cumul 2015	évolution (%)
total	13 652	13 596	-0.4	37 432	38 534	2.9
UE à 27	11 088	13 219	19.2	33 152	37 876	14.2
Pays-Bas	3 401	3 007	-11.6	9 996	8 874	-11.2
Uebl	2 616	2 506	-4.2	7 879	8 261	4.8
Allemagne	2 264	2 237	-1.2	7 375	6 510	-11.7
Irlande	1 099	1 809	64.6	2 792	4 236	51.7
Finlande	63	1 320	1995.2	105	3 367	3106.7
Royaume-Uni	703	998	42	1 359	2 699	98.6
Portugal	229	428	86.9	313	1 034	230.4
Espagne	213	415	94.8	562	1 085	93.1
Pologne	210	308	46.7	709	1 132	59.7
pays tiers	2 564	377	-85.3	4 280	658	-84.6
Nouvelle-Zélande	2 079	377	-81.9	3 447	658	-80.9

Source : Douanes



Source : Douanes



Source : Douanes

Total des exportations (tonnes): beurres vrac

libpays	mars 2014	mars 2015	évolution (%)	cumul 2014	cumul 2015	évolution (%)
total	1 429	3 849	169.3	5 011	13 250	164.4
UE à 27	862	3 163	266.9	3 222	10 765	234.1
Uebl	153	1 113	627.5	612	4 338	608.8
Pays-Bas	79	1 069	1253.2	625	3 741	498.6
Allemagne	108	232	114.8	282	795	181.9
République Tchèque	2	220	10900	53	464	775.5
Royaume-Uni	155	169	9	453	317	-30
Espagne	147	165	12.2	504	534	6
Italie	74	130	75.7	270	398	47.4
pays tiers	567	686	21	1 789	2 486	39
Singapour	141	163	15.6	415	429	3.4
Émirats Arabes Unis	34	80	135.3	72	164	127.8
Taiwan	58	73	25.9	142	162	14.1
Chine	0	49	0	95	174	83.2
Égypte	0	46	0	0	750	0

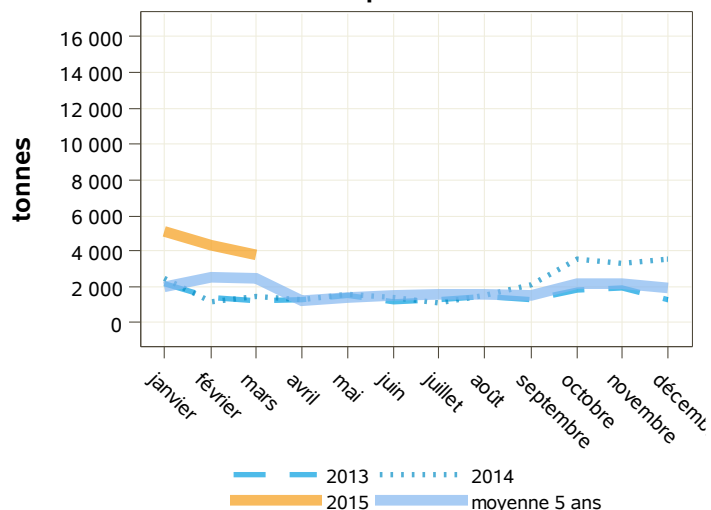
Source : Douanes

Total des importations (tonnes) : beurres vrac

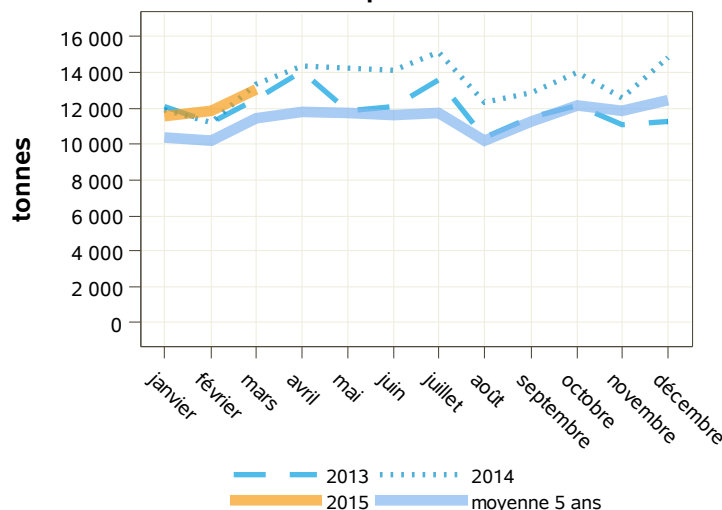
libpays	mars 2014	mars 2015	évolution (%)	cumul 2014	cumul 2015	évolution (%)
total	13 316	13 059	-1.9	36 438	36 476	0.1
UE à 27	10 752	12 682	18	32 158	35 817	11.4
Pays-Bas	3 378	2 985	-11.6	9 933	8 581	-13.6
Uebl	2 421	2 161	-10.7	7 302	7 334	0.4
Allemagne	2 148	2 084	-3	7 050	6 067	-13.9
Irlande	1 099	1 809	64.6	2 792	4 236	51.7
Finlande	63	1 320	1995.2	105	3 367	3106.7
Royaume-Uni	701	997	42.2	1 354	2 379	75.7
Portugal	229	428	86.9	312	1 033	231.1
Espagne	213	401	88.3	562	1 051	87
Pologne	210	308	46.7	709	1 110	56.6
pays tiers	2 564	377	-85.3	4 280	658	-84.6
Nouvelle-Zélande	2 079	377	-81.9	3 447	658	-80.9

Source : Douanes

exportations



importations



Source : Douanes

Source : Douanes

Total des exportations (tonnes): beurres conditionnés

libpays	mars 2014	mars 2015	évolution (%)	cumul 2014	cumul 2015	évolution (%)
total	4 223	3 888	-7.9	12 163	11 271	-7.3
UE à 27	1 970	2 169	10.1	5 512	6 491	17.8
Irlande	253	469	85.4	777	1 479	90.3
Royaume-Uni	516	462	-10.5	1 342	1 246	-7.2
Pays-Bas	238	403	69.3	779	1 328	70.5
Uebl	371	263	-29.1	988	766	-22.5
Espagne	298	223	-25.2	829	659	-20.5
Allemagne	48	116	141.7	112	352	214.3
Italie	50	90	80	149	204	36.9
pays tiers	2 251	1 714	-23.9	6 646	4 771	-28.2
Chine	103	219	112.6	358	476	33
Taiwan	108	172	59.3	268	391	45.9
Kazakhstan	53	107	101.9	175	251	43.4
Émirats Arabes Unis	76	78	2.6	275	229	-16.7

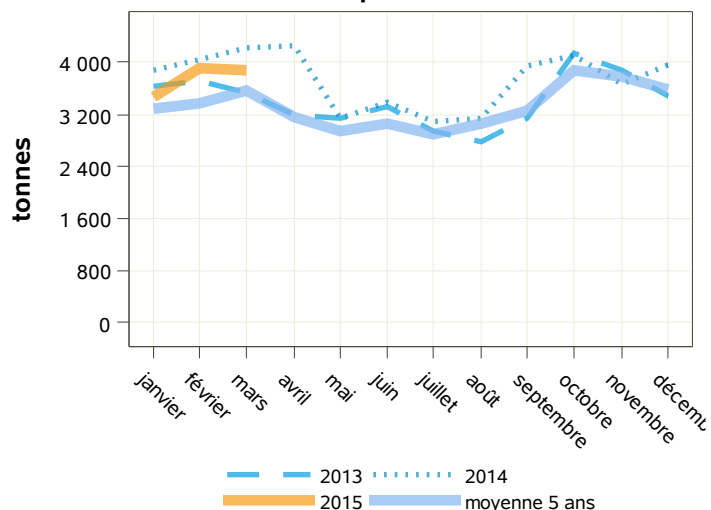
Source : Douanes

Total des importations (tonnes) : beurres conditionnés

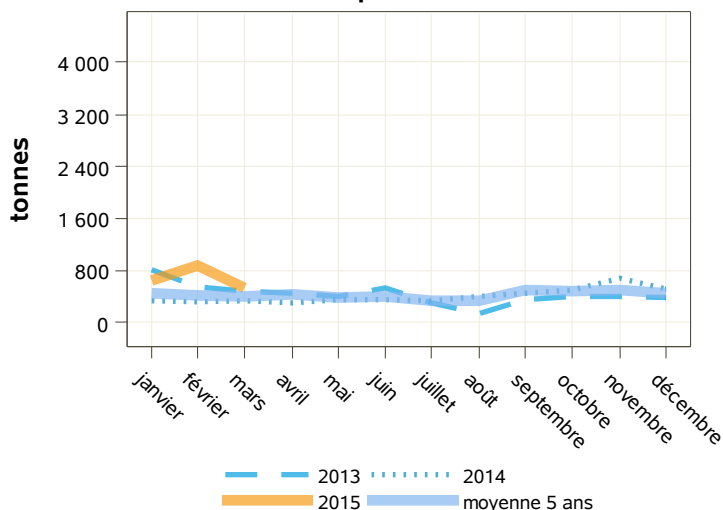
libpays	mars 2014	mars 2015	évolution (%)	cumul 2014	cumul 2015	évolution (%)
total	336	537	59.8	994	2 058	107
UE à 27	336	537	59.8	994	2 058	107
Uebl	195	345	76.9	578	926	60.2
Allemagne	116	153	31.9	325	443	36.3
Pays-Bas	23	22	-4.3	63	292	363.5
Espagne	0	14	0	1	34	3300
Autriche	0	1	0	0	1	0
Royaume-Uni	2	1	-50	6	320	5233.3
Grèce	0	0	0	0	0	0
Italie	0	0	0	5	3	-40
Pologne	0	0	0	0	22	0
Portugal	0	0	0	1	1	0
Slovaquie	0	0	0	16	16	0
Pays Tiers	0	0	0	0	0	0

Source : Douanes

exportations



importations



Source : Douanes

Source : Douanes

Total des exportations (tonnes): beurres anhydres

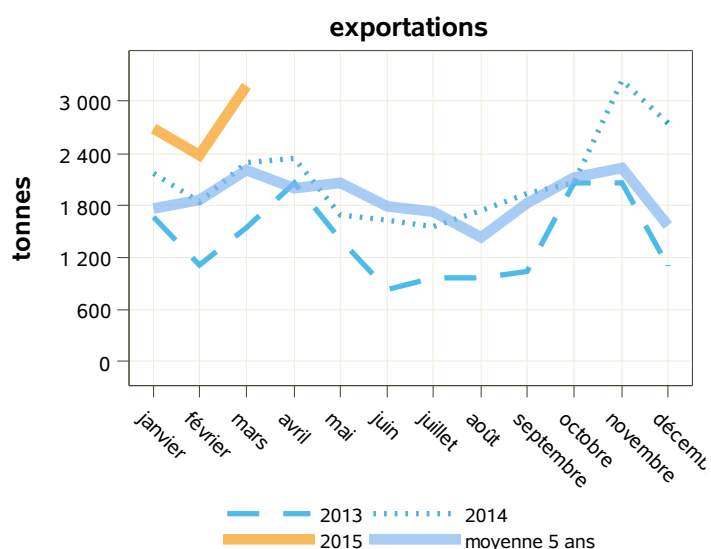
libpays	mars 2014	mars 2015	évolution (%)	cumul 2014	cumul 2015	évolution (%)
total	2 289	3 180	38.9	6 296	8 258	31.2
UE à 27	1 652	2 160	30.8	4 507	6 029	33.8
Italie	728	1 098	50.8	1 772	3 240	82.8
Uebl	407	392	-3.7	1 088	861	-20.9
Pays-Bas	188	276	46.8	648	692	6.8
Allemagne	59	171	189.8	221	380	71.9
Pologne	96	116	20.8	165	361	118.8
Grèce	79	73	-7.6	202	224	10.9
Royaume-Uni	23	13	-43.5	144	157	9
pays tiers	638	1 020	59.9	1 789	2 229	24.6
Égypte	129	474	267.4	203	828	307.9
Arabie Saoudite	248	355	43.1	772	830	7.5
Liban	20	53	165	44	132	200
Taiwan	22	44	100	89	89	0

Source : Douanes

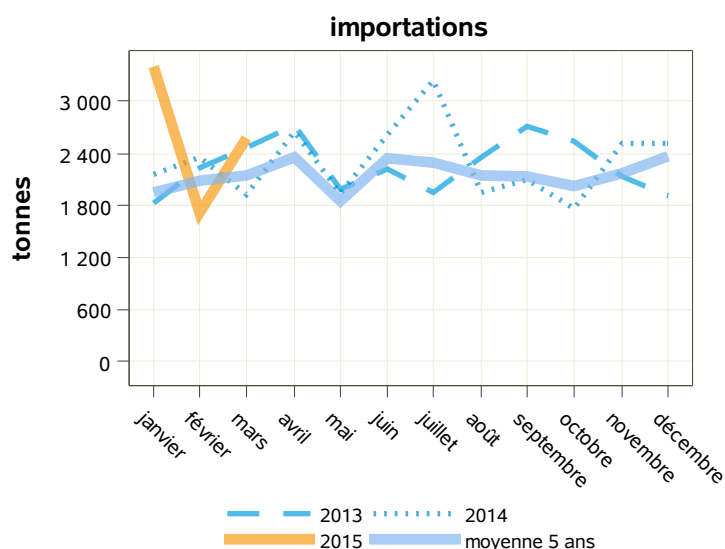
Total des importations (tonnes) : beurres anhydres

libpays	mars 2014	mars 2015	évolution (%)	cumul 2014	cumul 2015	évolution (%)
total	1 919	2 574	34.1	6 435	7 700	19.7
UE à 27	1 798	1 983	10.3	5 296	5 146	-2.8
Pays-Bas	655	851	29.9	1 937	2 368	22.3
Uebl	689	780	13.2	2 448	1 742	-28.8
Espagne	153	177	15.7	172	433	151.7
Allemagne	169	158	-6.5	468	478	2.1
Royaume-Uni	84	14	-83.3	196	123	-37.2
Roumanie	0	2	0	2	2	0
Italie	47	0	-100	72	0	-100
pays tiers	121	591	388.4	1 140	2 554	124
Nouvelle-Zélande	50	591	1082	621	2 554	311.3

Source : Douanes



Source : Douanes



Source : Douanes

Total des exportations (tonnes): laits écrémés en poudre

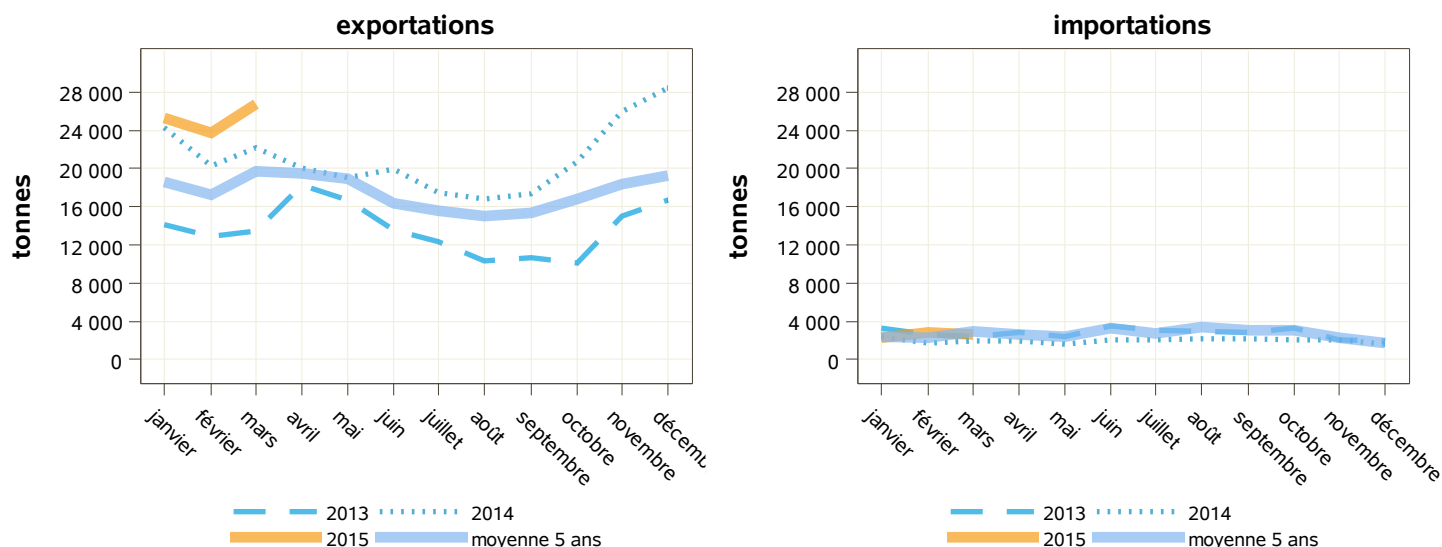
libpays	mars 2014	mars 2015	évolution (%)	cumul 2014	cumul 2015	évolution (%)
total	22 142	26 697	20.6	66 891	75 766	13.3
UE à 27	8 764	10 204	16.4	26 571	28 721	8.1
Pays-Bas	2 452	3 421	39.5	8 196	8 174	-0.3
Uebl	2 989	2 723	-8.9	6 569	7 755	18.1
Espagne	1 134	1 484	30.9	3 762	4 515	20
Italie	829	1 129	36.2	3 450	3 814	10.6
pays tiers	13 379	16 471	23.1	40 318	46 980	16.5
Indonésie	902	3 350	271.4	6 953	4 664	-32.9
Algérie	3 375	2 223	-34.1	10 051	8 991	-10.5
Égypte	1 065	1 624	52.5	2 771	4 727	70.6
Philippines	322	1 320	309.9	709	1 440	103.1
Pakistan	0	1 170	0	72	3 055	4143.1
Chine	2 980	978	-67.2	6 895	1 818	-73.6
Yémen	871	648	-25.6	1 739	3 006	72.9
Mexique	0	14	0	0	2 239	0

Source : Douanes

Total des importations (tonnes) : laits écrémés en poudre

libpays	mars 2014	mars 2015	évolution (%)	cumul 2014	cumul 2015	évolution (%)
total	1 956	2 577	31.7	6 228	7 805	25.3
UE à 27	1 956	2 577	31.7	6 227	7 781	25
Uebl	573	976	70.3	2 590	3 074	18.7
Pays-Bas	527	896	70	1 492	2 234	49.7
Allemagne	577	338	-41.4	1 403	1 637	16.7
Italie	147	140	-4.8	448	255	-43.1
Royaume-Uni	2	133	6550	5	265	5200
République Tchèque	0	76	0	0	76	0
Irlande	90	13	-85.6	123	79	-35.8
Portugal	2	4	100	7	6	-14.3
Espagne	38	1	-97.4	69	13	-81.2
Pologne	0	0	0	66	138	109.1
pays tiers	0	0	0	1	24	2300
Iran	0	0	0	0	24	0

Source : Douanes



Source : Douanes

Source : Douanes

Total des exportations (tonnes): laits écrémés en poudre vrac

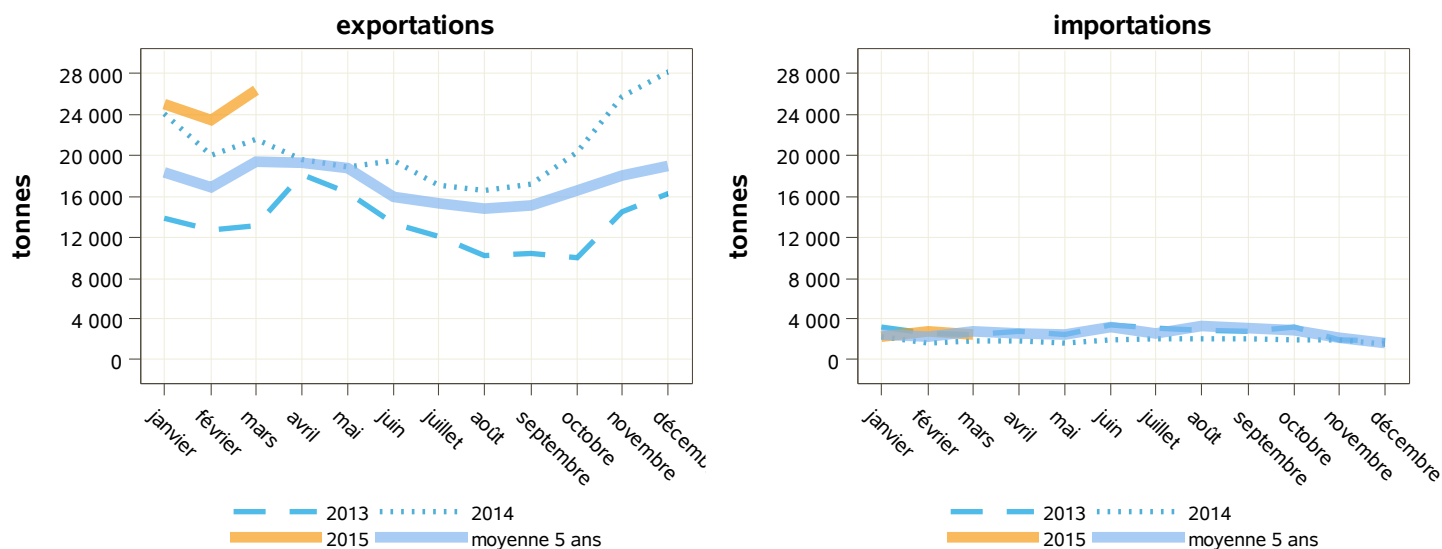
libpays	mars 2014	mars 2015	évolution (%)	cumul 2014	cumul 2015	évolution (%)
total	21 596	26 345	22	65 693	74 886	14
UE à 27	8 459	9 962	17.8	25 920	28 173	8.7
Pays-Bas	2 451	3 421	39.6	8 193	8 171	-0.3
Uebl	2 981	2 716	-8.9	6 546	7 736	18.2
Espagne	1 116	1 473	32	3 721	4 465	20
Italie	717	1 048	46.2	3 251	3 656	12.5
pays tiers	13 138	16 361	24.5	39 773	46 648	17.3
Indonésie	902	3 350	271.4	6 953	4 664	-32.9
Algérie	3 375	2 223	-34.1	10 039	8 991	-10.4
Égypte	1 065	1 624	52.5	2 771	4 727	70.6
Philippines	322	1 320	309.9	709	1 440	103.1
Pakistan	0	1 170	0	72	3 055	4143.1
Chine	2 980	978	-67.2	6 894	1 814	-73.7
Thaïlande	0	925	0	225	2 227	889.8
Yémen	864	648	-25	1 732	3 006	73.6

Source : Douanes

Total des importations (tonnes) : laits écrémés en poudre vrac

libpays	mars 2014	mars 2015	évolution (%)	cumul 2014	cumul 2015	évolution (%)
total	1 824	2 467	35.3	5 853	7 473	27.7
UE à 27	1 824	2 467	35.3	5 852	7 449	27.3
Uebl	567	970	71.1	2 571	3 053	18.7
Pays-Bas	504	888	76.2	1 403	2 159	53.9
Allemagne	554	302	-45.5	1 373	1 576	14.8
Royaume-Uni	2	114	5600	3	244	8033.3
Italie	101	101	0	252	112	-55.6
République Tchèque	0	76	0	0	76	0
Irlande	90	13	-85.6	123	79	-35.8
Portugal	1	3	200	5	5	0
Espagne	5	0	-100	31	4	-87.1
Pologne	0	0	0	66	138	109.1
pays tiers	0	0	0	1	24	2300
Iran	0	0	0	0	24	0

Source : Douanes



Source : Douanes

Source : Douanes

Total des exportations (tonnes): laits écrémés en poudre conditionnée

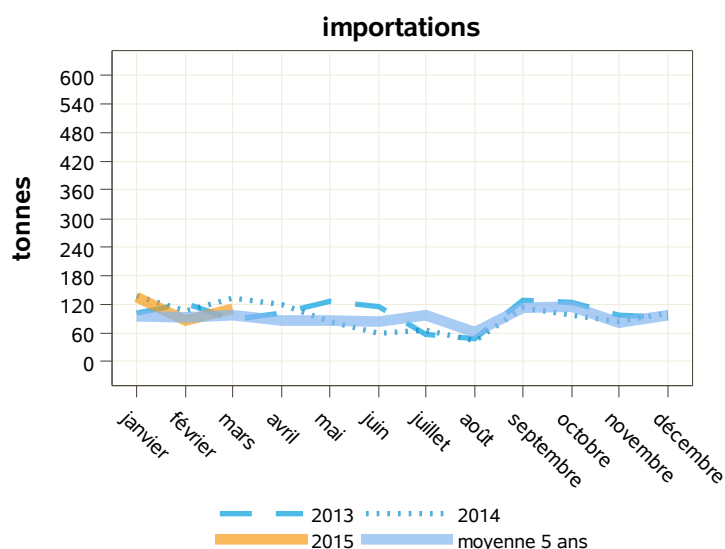
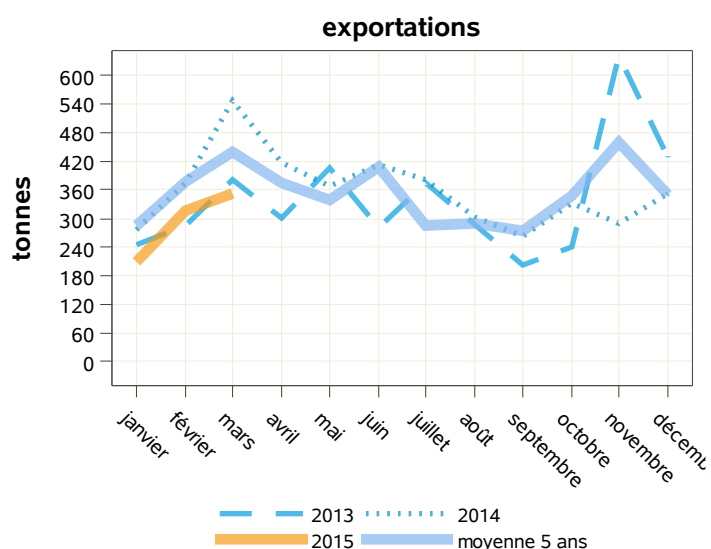
libpays	mars 2014	mars 2015	évolution (%)	cumul 2014	cumul 2015	évolution (%)
total	546	352	-35.5	1 199	879	-26.7
UE à 27	305	242	-20.7	651	547	-16
Italie	113	81	-28.3	200	158	-21
Allemagne	112	62	-44.6	235	114	-51.5
Royaume-Uni	14	46	228.6	56	120	114.3
Malte	12	13	8.3	12	13	8.3
Suède	10	13	30	43	40	-7
Espagne	18	12	-33.3	41	50	22
pays tiers	241	110	-54.4	545	333	-38.9
Arabie Saoudite	0	28	0	7	28	300
Jordanie	12	14	16.7	25	27	8
Mexique	0	14	0	0	14	0
Émirats Arabes Unis	22	12	-45.5	33	22	-33.3
Liban	11	1	-90.9	38	41	7.9
Irak	29	0	0	54	57	5.6

Source : Douanes

Total des importations (tonnes) : laits écrémés en poudre conditionnée

libpays	mars 2014	mars 2015	évolution (%)	cumul 2014	cumul 2015	évolution (%)
total	132	110	-16.7	376	332	-11.7
UE à 27	132	110	-16.7	376	332	-11.7
Italie	46	38	-17.4	196	143	-27
Allemagne	24	37	54.2	30	61	103.3
Royaume-Uni	0	19	0	2	21	950
Pays-Bas	23	8	-65.2	90	75	-16.7
Uebl	7	6	-14.3	19	21	10.5
Espagne	32	1	-96.9	38	9	-76.3
Portugal	1	1	0	2	2	0
Pologne	0	0	0	0	0	0
pays tiers	0	0	0	0	0	0
Suisse	0	0	0	0	0	0
États-Unis D'amérique	0	0	0	0	0	0

Source : Douanes



Source : Douanes

Source : Douanes

Total des exportations (tonnes): poudres grasses

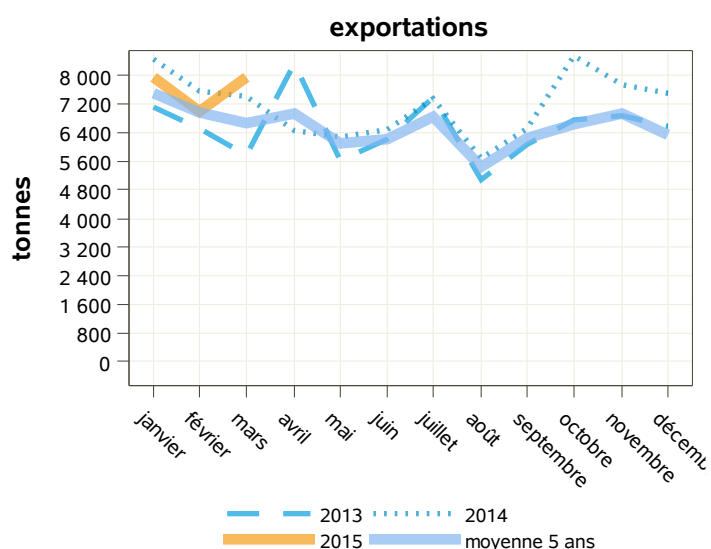
libpays	mars 2014	mars 2015	évolution (%)	cumul 2014	cumul 2015	évolution (%)
total	7 434	7 970	7.2	23 468	22 903	-2.4
UE à 27	3 645	4 370	19.9	13 097	14 037	7.2
Uebl	789	1 364	72.9	3 652	4 978	36.3
Allemagne	723	904	25	2 518	3 277	30.1
Royaume-Uni	890	869	-2.4	2 877	2 017	-29.9
Espagne	359	370	3.1	1 024	1 007	-1.7
Italie	300	357	19	1 329	1 390	4.6
Pays-Bas	376	315	-16.2	1 084	749	-30.9
pays tiers	3 789	3 600	-5	10 371	8 866	-14.5
Algérie	2 772	2 048	-26.1	6 617	5 402	-18.4
Sénégal	182	286	57.1	786	820	4.3
Chine	106	236	122.6	393	559	42.2
Irak	0	106	0	157	382	143.3

Source : Douanes

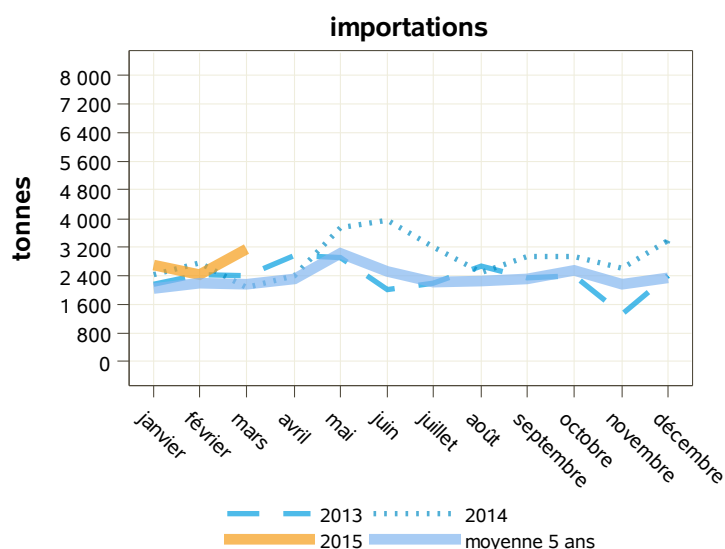
Total des importations (tonnes) : poudres grasses

libpays	mars 2014	mars 2015	évolution (%)	cumul 2014	cumul 2015	évolution (%)
total	2 089	3 178	52.1	7 279	8 316	14.2
UE à 27	2 089	3 152	50.9	7 269	8 289	14
Allemagne	851	1 011	18.8	2 575	2 195	-14.8
Irlande	114	675	492.1	1 021	2 097	105.4
Pays-Bas	308	609	97.7	1 272	1 665	30.9
Uebl	495	434	-12.3	1 335	1 346	0.8
Espagne	77	132	71.4	287	247	-13.9
Pologne	119	107	-10.1	330	348	5.5
Italie	40	88	120	141	168	19.1
Portugal	38	50	31.6	111	95	-14.4
Danemark	24	24	0	133	95	-28.6
pays tiers	0	26	0	10	26	160
Inde	0	26	0	10	26	160

Source : Douanes



Source : Douanes



Source : Douanes

Total des exportations (tonnes): poudres grasses vrac

libpays	mars 2014	mars 2015	évolution (%)	cumul 2014	cumul 2015	évolution (%)
total	1 266	1 400	10.6	3 698	3 805	2.9
UE à 27	1 213	1 294	6.7	3 381	3 372	-0.3
Royaume-Uni	693	522	-24.7	2 142	1 259	-41.2
Allemagne	160	344	115	238	1 112	367.2
Espagne	245	234	-4.5	572	522	-8.7
Pays-Bas	88	93	5.7	267	185	-30.7
Uebl	4	47	1075	103	96	-6.8
Italie	17	32	88.2	33	128	287.9
Pologne	1	11	1000	20	55	175
pays tiers	53	107	101.9	317	433	36.6
Sénégal	0	52	0	187	221	18.2
Côte D'ivoire	0	26	0	0	26	0
Sao Tomé Et Prince	0	26	0	0	26	0
Gabon	0	2	0	28	28	0
Afrique Du Sud	0	0	0	0	69	0

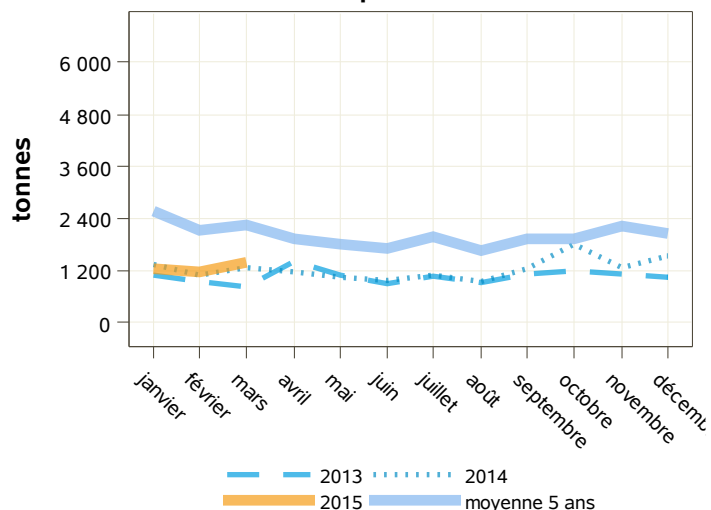
Source : Douanes

Total des importations (tonnes) : poudres grasses vrac

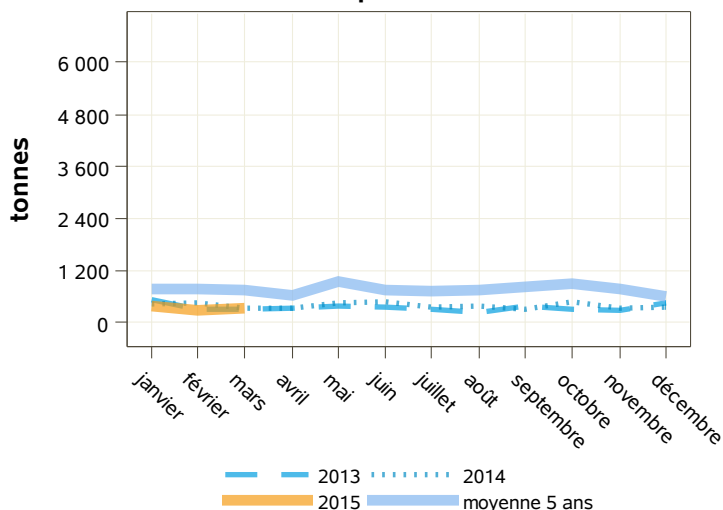
libpays	mars 2014	mars 2015	évolution (%)	cumul 2014	cumul 2015	évolution (%)
total	348	322	-7.5	1 235	1 004	-18.7
UE à 27	348	322	-7.5	1 235	1 004	-18.7
Pays-Bas	218	247	13.3	719	684	-4.9
Allemagne	38	30	-21.1	183	161	-12
Danemark	24	24	0	71	95	33.8
Espagne	67	19	-71.6	243	38	-84.4
Pologne	1	1	0	1	25	2400
Irlande	0	0	0	4	1	-75
Italie	0	0	0	0	0	0
pays tiers	0	0	0	0	0	0
Suisse	0	0	0	0	0	0

Source : Douanes

exportations



importations



Source : Douanes

Source : Douanes

Total des exportations (tonnes): poudres grasses conditionnées

libpays	mars 2014	mars 2015	évolution (%)	cumul 2014	cumul 2015	évolution (%)
total	1 083	933	-13.9	3 501	2 729	-22.1
UE à 27	57	134	135.1	183	305	66.7
Royaume-Uni	0	50	0	0	87	0
Grèce	25	44	76	79	153	93.7
Italie	9	27	200	21	33	57.1
Uebl	12	9	-25	24	25	4.2
pays tiers	1 026	799	-22.1	3 318	2 423	-27
Algérie	958	593	-38.1	2 893	1 722	-40.5
Irak	0	106	0	157	382	143.3
Gabon	4	27	575	17	34	100
Guinée Équatoriale	26	26	0	32	34	6.3
Côte D'ivoire	1	19	1800	21	37	76.2
Liban	0	13	0	14	13	-7.1
Sénégal	0	0	0	0	105	0

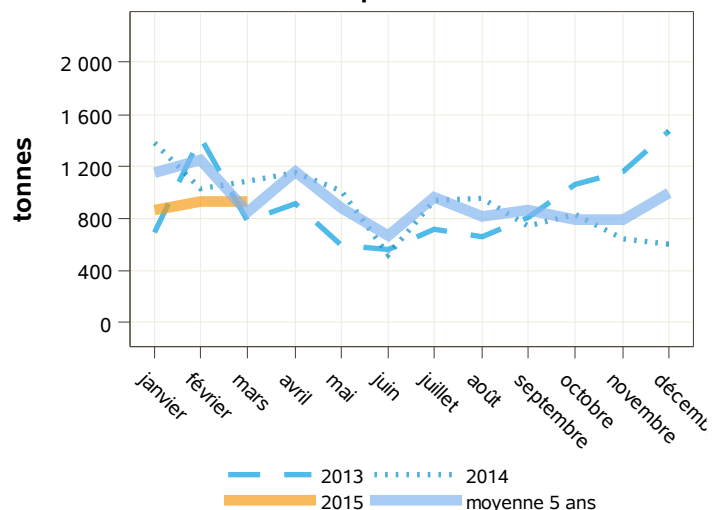
Source : Douanes

Total des importations (tonnes) : poudres grasses conditionnées

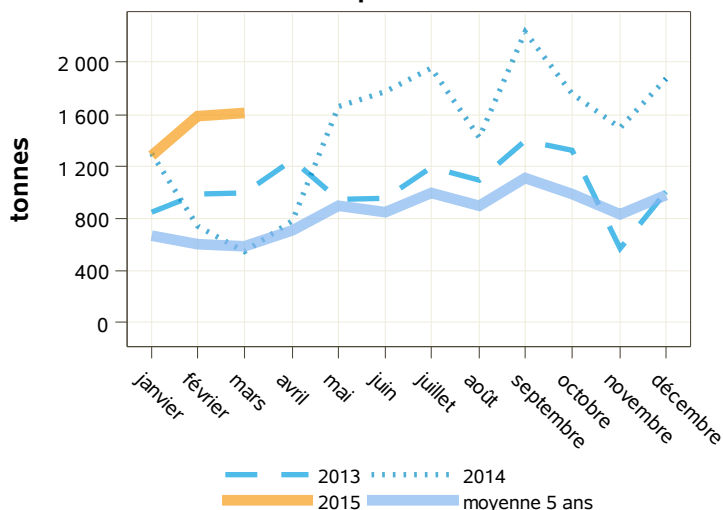
libpays	mars 2014	mars 2015	évolution (%)	cumul 2014	cumul 2015	évolution (%)
total	549	1 607	192.7	2 593	4 485	73
UE à 27	549	1 607	192.7	2 593	4 484	72.9
Irlande	114	675	492.1	1 016	2 096	106.3
Pays-Bas	56	282	403.6	422	900	113.3
Uebl	135	217	60.7	324	595	83.6
Allemagne	38	134	252.6	171	207	21.1
Pologne	118	106	-10.2	329	299	-9.1
Italie	40	88	120	140	167	19.3
Espagne	10	69	590	30	143	376.7
Portugal	38	36	-5.3	97	76	-21.6
Royaume-Uni	1	1	0	2	1	-50
pays tiers	0	0	0	0	1	0
Suisse	0	0	0	0	1	0

Source : Douanes

exportations



importations



Source : Douanes

Source : Douanes

Total des exportations (tonnes): fromages

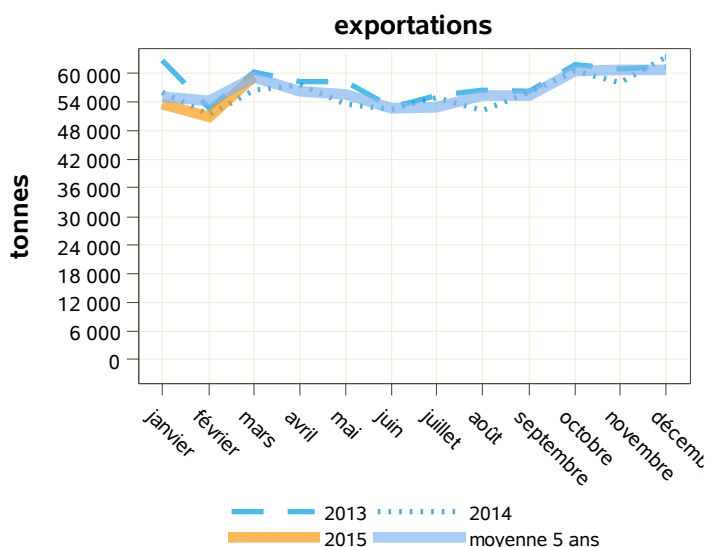
libpays	mars 2014	mars 2015	évolution (%)	cumul 2014	cumul 2015	évolution (%)
total	56 410	59 377	5.3	163 760	163 871	0.1
UE à 27	47 742	50 117	5	139 329	138 445	-0.6
Allemagne	11 161	12 455	11.6	32 059	32 481	1.3
Uebl	9 530	9 931	4.2	28 521	27 101	-5
Royaume-Uni	9 648	8 994	-6.8	27 969	26 844	-4
Espagne	5 789	5 946	2.7	17 212	16 530	-4
Italie	3 943	4 106	4.1	11 454	11 634	1.6
Pays-Bas	2 762	3 343	21	8 266	9 519	15.2
Danemark	1 053	1 363	29.4	2 938	3 496	19
Suède	896	1 018	13.6	2 547	2 368	-7
pays tiers	8 646	9 238	6.8	24 378	25 361	4
États-Unis D'amérique	1 592	1 821	14.4	4 606	4 641	0.8
Suisse	1 125	1 295	15.1	3 302	3 459	4.8
Arabie Saoudite	725	863	19	1 630	2 591	59

Source : Douanes

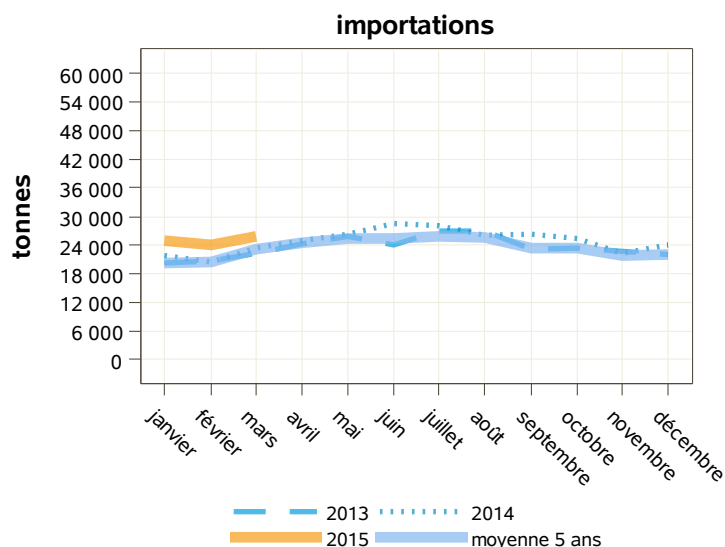
Total des importations (tonnes) : fromages

libpays	mars 2014	mars 2015	évolution (%)	cumul 2014	cumul 2015	évolution (%)
total	23 408	25 991	11	65 585	74 842	14.1
UE à 27	23 001	25 635	11.5	63 664	73 566	15.6
Pays-Bas	5 568	6 441	15.7	16 341	18 059	10.5
Allemagne	5 781	6 309	9.1	15 975	18 036	12.9
Italie	4 899	5 027	2.6	12 404	15 124	21.9
Royaume-Uni	2 055	2 203	7.2	5 674	8 162	43.8
Uebl	1 500	1 750	16.7	4 488	4 719	5.1
Espagne	1 202	1 002	-16.6	2 837	2 453	-13.5
Danemark	631	969	53.6	1 857	2 300	23.9
Irlande	518	716	38.2	1 789	1 603	-10.4
Pologne	67	259	286.6	233	546	134.3
Autriche	204	247	21.1	732	654	-10.7
pays tiers	407	356	-12.5	1 921	1 276	-33.6
Suisse	237	338	42.6	1 230	1 221	-0.7

Source : Douanes



Source : Douanes



Source : Douanes

Total des exportations (tonnes): fromages à pâte molle

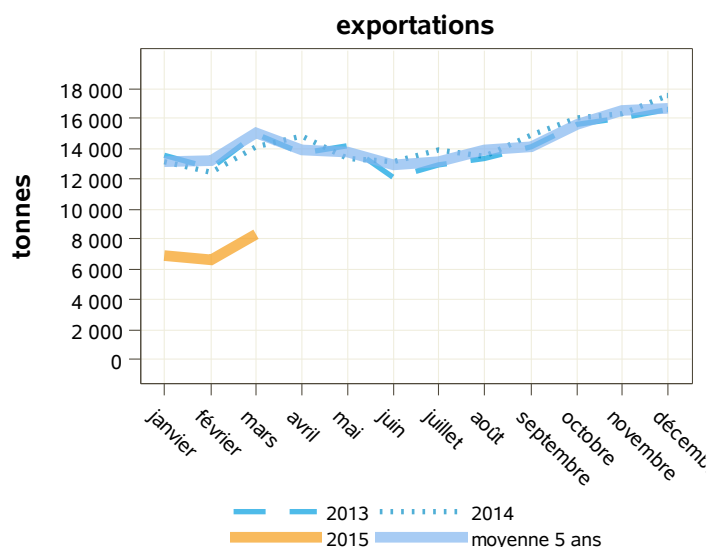
libpays	mars 2014	mars 2015	évolution (%)	cumul 2014	cumul 2015	évolution (%)
total	14 182	8 386	-40.9	39 776	22 026	-44.6
UE à 27	12 270	7 540	-38.5	34 184	19 368	-43.3
Uebl	2 853	2 177	-23.7	8 265	5 789	-30
Allemagne	5 144	1 812	-64.8	13 967	4 629	-66.9
Royaume-Uni	1 082	983	-9.1	2 887	2 526	-12.5
Italie	907	658	-27.5	2 781	1 936	-30.4
Espagne	708	473	-33.2	2 042	1 225	-40
Danemark	473	455	-3.8	1 358	1 151	-15.2
Suède	322	448	39.1	791	762	-3.7
Pays-Bas	264	238	-9.8	703	629	-10.5
pays tiers	1 908	841	-55.9	5 586	2 648	-52.6
États-Unis D'amérique	730	374	-48.8	1 866	1 168	-37.4
Japon	109	85	-22	332	296	-10.8

Source : Douanes

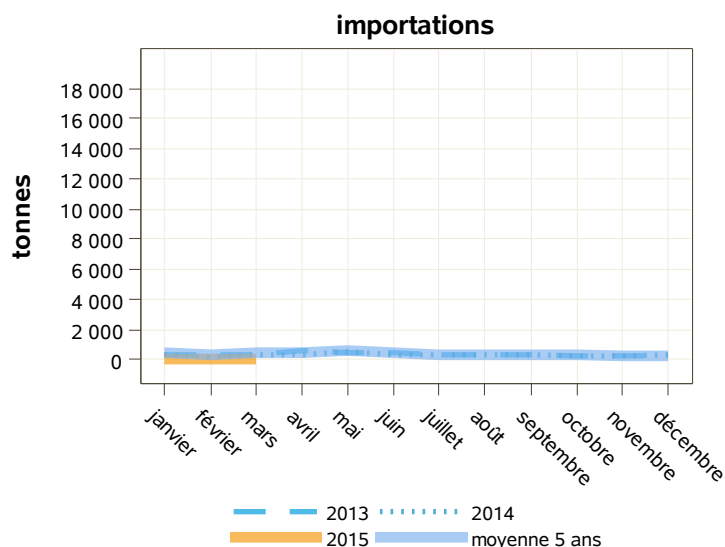
Total des importations (tonnes) : fromages à pâte molle

libpays	mars 2014	mars 2015	évolution (%)	cumul 2014	cumul 2015	évolution (%)
total	353	67	-81	880	142	-83.9
UE à 27	344	62	-82	849	125	-85.3
Pays-Bas	4	28	600	20	32	60
Uebl	122	22	-82	344	59	-82.8
Allemagne	35	9	-74.3	87	28	-67.8
Royaume-Uni	16	3	-81.3	38	3	-92.1
Danemark	72	0	0	104	0	-100
Espagne	93	0	-100	244	1	-99.6
Italie	2	0	-100	8	1	-87.5
pays tiers	9	5	-44.4	31	17	-45.2
Suisse	9	5	-44.4	31	17	-45.2

Source : Douanes



Source : Douanes



Source : Douanes

Total des exportations (tonnes): fromages pâte pressée cuite

libpays	mars 2014	mars 2015	évolution (%)	cumul 2014	cumul 2015	évolution (%)
total	3 189	2 972	-6.8	9 297	8 434	-9.3
UE à 27	2 662	2 353	-11.6	7 421	6 601	-11
Allemagne	974	738	-24.2	2 322	2 108	-9.2
Italie	512	471	-8	1 386	1 280	-7.6
Uebl	436	414	-5	1 535	1 170	-23.8
Espagne	278	373	34.2	838	938	11.9
Pays-Bas	140	140	0	393	425	8.1
Royaume-Uni	167	67	-59.9	504	255	-49.4
Danemark	55	51	-7.3	178	143	-19.7
pays tiers	527	618	17.3	1 873	1 830	-2.3
États-Unis D'amérique	120	205	70.8	516	566	9.7
Maroc	60	58	-3.3	256	226	-11.7
Émirats Arabes Unis	47	54	14.9	140	125	-10.7
Algérie	6	38	533.3	156	214	37.2

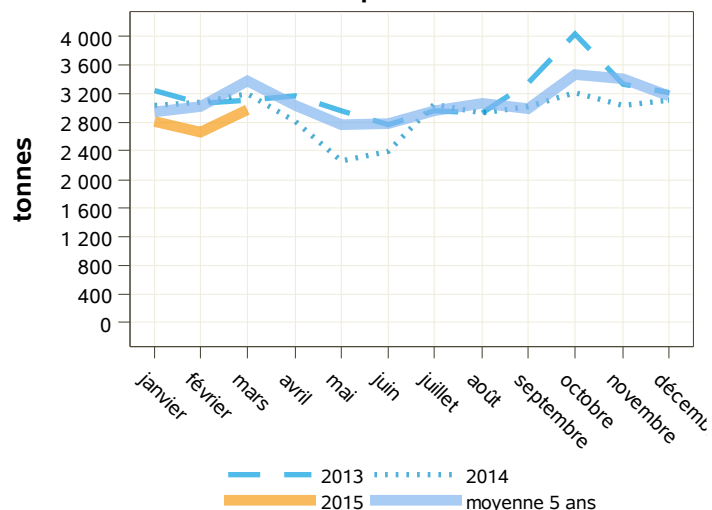
Source : Douanes

Total des importations (tonnes) : fromages pâte pressée cuite

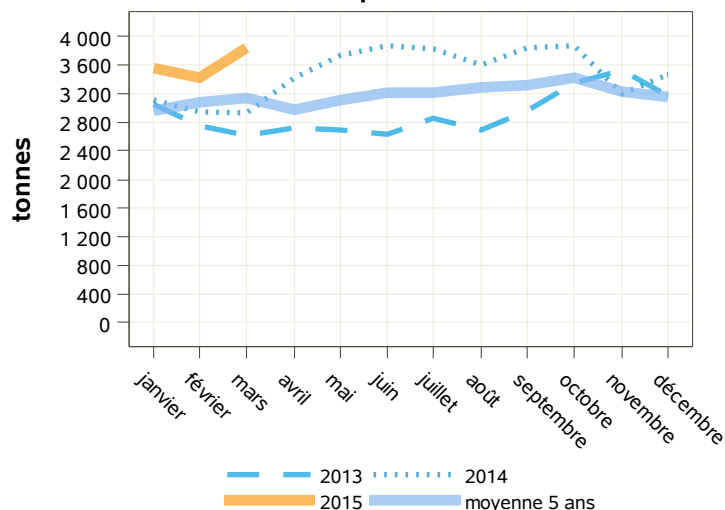
libpays	mars 2014	mars 2015	évolution (%)	cumul 2014	cumul 2015	évolution (%)
total	2 923	3 845	31.5	8 959	10 828	20.9
UE à 27	2 715	3 554	30.9	7 933	9 764	23.1
Allemagne	1 492	1 843	23.5	4 316	5 144	19.2
Pays-Bas	739	948	28.3	2 244	2 934	30.7
Irlande	215	317	47.4	736	682	-7.3
Finlande	92	204	121.7	137	364	165.7
Danemark	43	150	248.8	87	260	198.9
Uebl	86	91	5.8	263	251	-4.6
République Tchèque	20	0	0	97	30	-69.1
Espagne	0	0	0	0	0	0
Royaume-Uni	29	0	-100	52	0	-100
Italie	0	0	0	0	78	0
Pologne	0	0	0	0	21	0
pays tiers	207	291	40.6	1 026	1 063	3.6
Suisse	207	291	40.6	1 026	1 063	3.6

Source : Douanes

exportations



importations



Source : Douanes

Source : Douanes

Total des exportations (tonnes): fromages pâte pressée non cuite

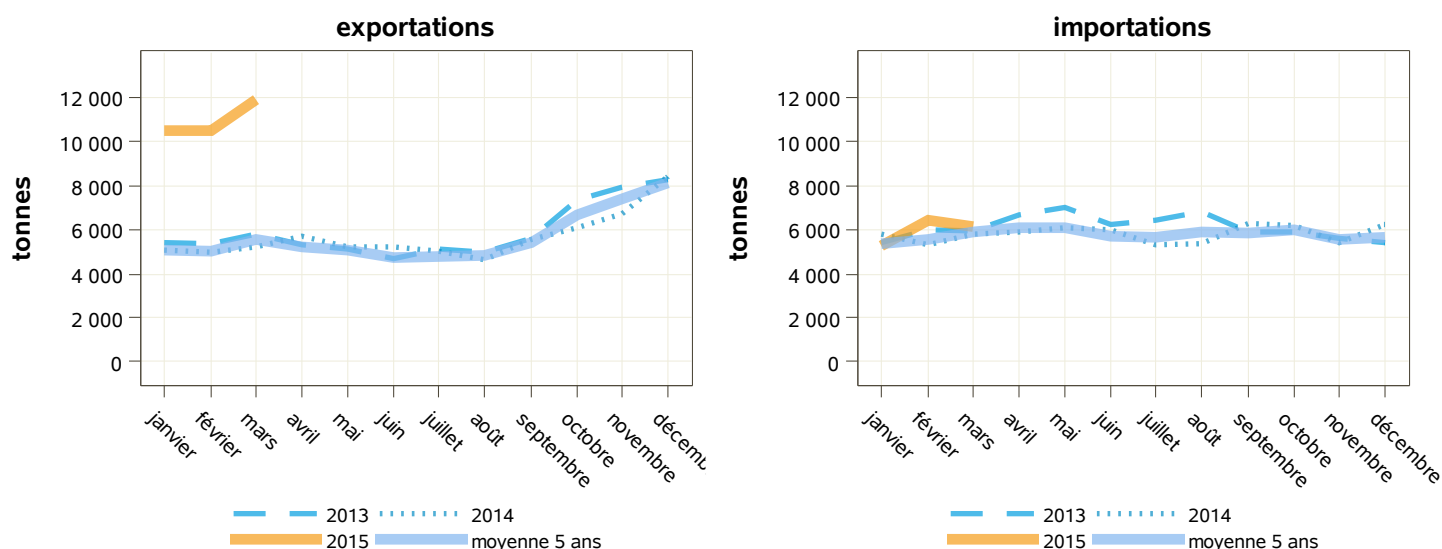
libpays	mars 2014	mars 2015	évolution (%)	cumul 2014	cumul 2015	évolution (%)
total	5 222	11 877	127.4	15 284	32 846	114.9
UE à 27	4 275	10 316	141.3	12 890	28 434	120.6
Allemagne	2 126	5 467	157.1	6 246	15 071	141.3
Uebl	987	2 047	107.4	3 165	5 568	75.9
Espagne	412	751	82.3	1 310	2 271	73.4
Italie	192	665	246.4	589	1 854	214.8
Royaume-Uni	198	601	203.5	560	1 460	160.7
Danemark	21	164	681	58	549	846.6
Suède	73	157	115.1	218	403	84.9
pays tiers	947	1 560	64.7	2 393	4 411	84.3
États-Unis D'amérique	429	791	84.4	938	1 936	106.4
Suisse	89	228	156.2	266	773	190.6
Canada	156	176	12.8	430	560	30.2

Source : Douanes

Total des importations (tonnes) : fromages pâte pressée non cuite

libpays	mars 2014	mars 2015	évolution (%)	cumul 2014	cumul 2015	évolution (%)
total	5 760	6 117	6.2	16 859	17 786	5.5
UE à 27	5 584	6 102	9.3	16 113	17 723	10
Pays-Bas	4 061	4 147	2.1	12 045	11 231	-6.8
Royaume-Uni	365	797	118.4	955	3 024	216.6
Uebl	350	332	-5.1	962	817	-15.1
Allemagne	505	299	-40.8	1 071	969	-9.5
Irlande	97	228	135.1	490	545	11.2
Espagne	125	215	72	350	493	40.9
Italie	40	27	-32.5	113	112	-0.9
Grèce	0	24	0	2	69	3350
Danemark	12	16	33.3	58	52	-10.3
Portugal	8	15	87.5	21	42	100
Lettonie	0	0	0	0	295	0
pays tiers	176	15	-91.5	746	63	-91.6

Source : Douanes



Source : Douanes

Source : Douanes

Total des exportations (tonnes): fromages frais

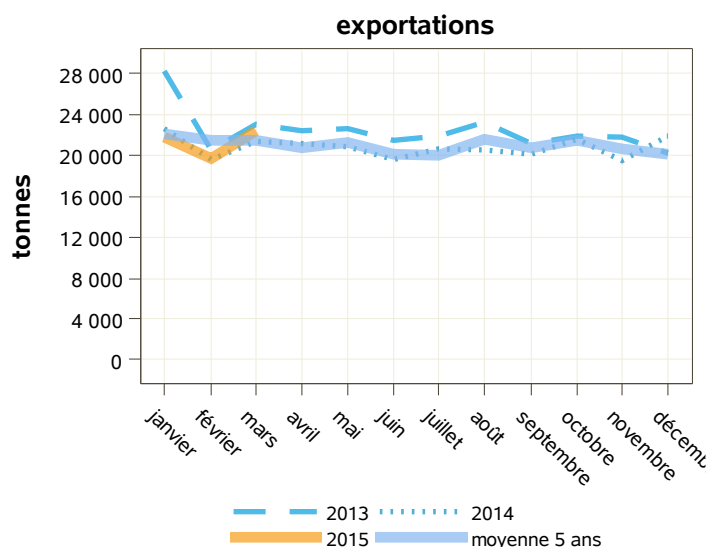
libpays	mars 2014	mars 2015	évolution (%)	cumul 2014	cumul 2015	évolution (%)
total	21 297	22 345	4.9	63 567	63 843	0.4
UE à 27	19 730	20 337	3.1	58 750	57 994	-1.3
Royaume-Uni	7 267	6 485	-10.8	21 605	20 146	-6.8
Uebl	2 808	3 036	8.1	8 444	8 228	-2.6
Espagne	2 777	2 695	-3	8 193	7 476	-8.8
Pays-Bas	2 015	2 556	26.8	5 825	6 996	20.1
Allemagne	1 551	2 393	54.3	5 067	5 875	15.9
Italie	1 376	1 367	-0.7	4 155	3 960	-4.7
Irlande	684	655	-4.2	1 734	1 941	11.9
Pologne	305	417	36.7	908	1 267	39.5
pays tiers	1 550	1 994	28.6	4 774	5 801	21.5
Corée Du Sud	212	577	172.2	801	1 688	110.7
Suisse	345	333	-3.5	936	824	-12

Source : Douanes

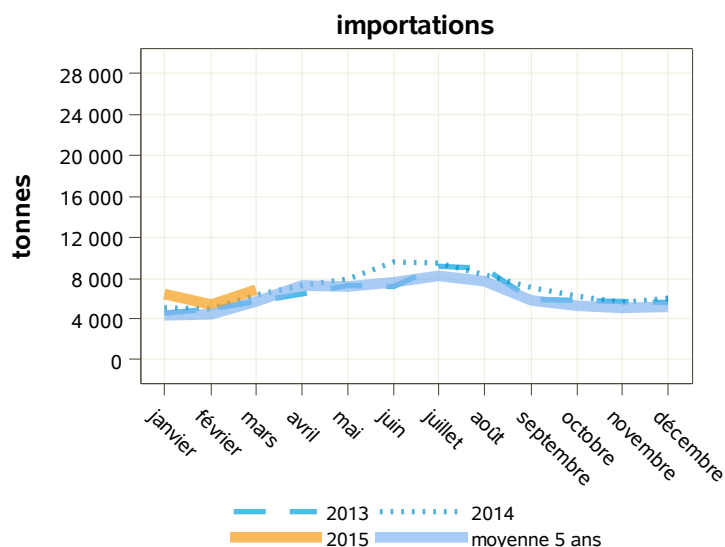
Total des importations (tonnes) : fromages frais

libpays	mars 2014	mars 2015	évolution (%)	cumul 2014	cumul 2015	évolution (%)
total	6 363	6 778	6.5	16 327	18 611	14
UE à 27	6 358	6 769	6.5	16 261	18 590	14.3
Italie	2 875	2 797	-2.7	6 809	7 442	9.3
Allemagne	1 477	1 758	19	3 992	4 712	18
Espagne	879	626	-28.8	1 902	1 621	-14.8
Danemark	354	518	46.3	1 029	1 235	20
Uebl	338	463	37	1 125	1 387	23.3
Royaume-Uni	287	279	-2.8	925	1 519	64.2
Pologne	28	214	664.3	82	292	256.1
Pays-Bas	94	69	-26.6	284	277	-2.5
Autriche	17	31	82.4	69	68	-1.4
Grèce	1	6	500	2	16	700
pays tiers	6	9	50	66	21	-68.2
États-Unis D'amérique	4	8	100	13	13	0

Source : Douanes



Source : Douanes



Source : Douanes

Total des exportations (tonnes): fromages à pâte persillée

libpays	mars 2014	mars 2015	évolution (%)	cumul 2014	cumul 2015	évolution (%)
total	1 138	1 220	7.2	3 138	3 137	0
UE à 27	988	1 061	7.4	2 723	2 778	2
Allemagne	346	343	-0.9	964	913	-5.3
Espagne	211	238	12.8	602	595	-1.2
Uebl	125	142	13.6	352	379	7.7
Royaume-Uni	134	131	-2.2	319	374	17.2
Pays-Bas	49	58	18.4	112	138	23.2
Suède	28	32	14.3	72	79	9.7
Italie	17	29	70.6	59	70	18.6
Danemark	23	21	-8.7	85	65	-23.5
Pologne	12	19	58.3	45	50	11.1
pays tiers	149	159	6.7	414	358	-13.5
États-Unis D'amérique	41	33	-19.5	116	89	-23.3
Japon	2	21	950	12	42	250

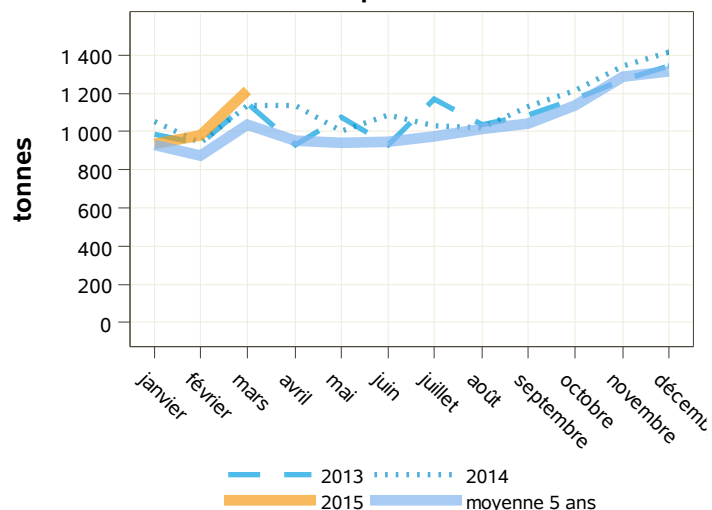
Source : Douanes

Total des importations (tonnes) : fromages à pâte persillée

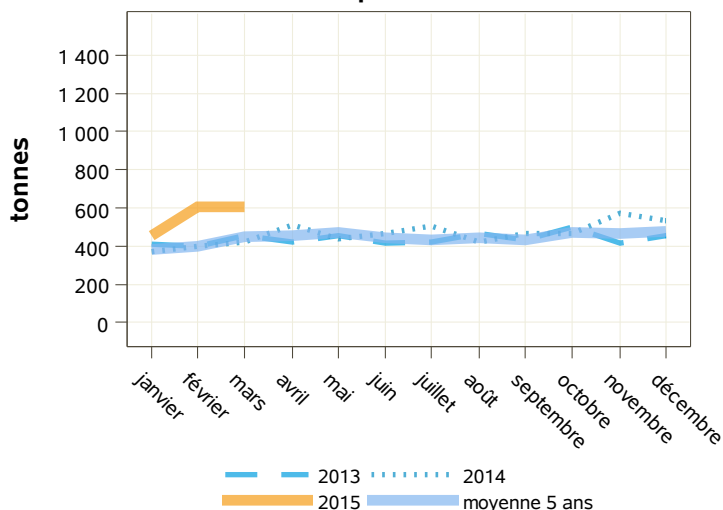
libpays	mars 2014	mars 2015	évolution (%)	cumul 2014	cumul 2015	évolution (%)
total	422	607	43.8	1 193	1 673	40.2
UE à 27	422	607	43.8	1 193	1 671	40.1
Italie	351	381	8.5	966	1 009	4.5
Irlande	0	91	0	0	106	0
Allemagne	37	61	64.9	122	162	32.8
Pays-Bas	5	37	640	11	105	854.5
Royaume-Uni	5	13	160	20	192	860
Uebl	11	13	18.2	33	30	-9.1
Danemark	10	11	10	37	56	51.4
Espagne	1	1	0	3	2	-33.3
Pologne	0	1	0	0	1	0
Autriche	0	0	0	0	8	0
Suède	0	0	0	1	1	0
pays tiers	0	0	0	0	1	0
Albanie	0	0	0	0	1	0

Source : Douanes

exportations



importations



Source : Douanes

Source : Douanes

Total des exportations (tonnes): fromages fondus

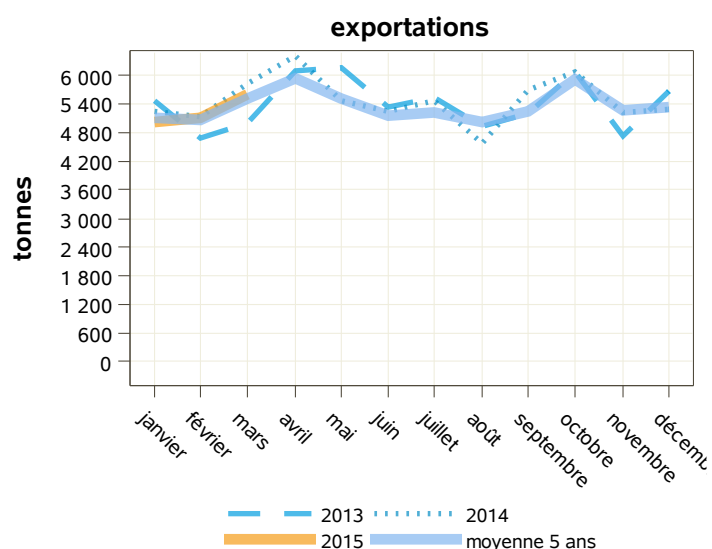
libpays	mars 2014	mars 2015	évolution (%)	cumul 2014	cumul 2015	évolution (%)
total	5 829	5 593	-4	16 196	15 739	-2.8
UE à 27	3 626	3 466	-4.4	10 400	10 155	-2.4
Uebl	1 009	887	-12.1	2 922	2 500	-14.4
Espagne	691	760	10	2 092	2 202	5.3
Royaume-Uni	693	620	-10.5	1 846	1 807	-2.1
Allemagne	222	339	52.7	754	880	16.7
Italie	393	265	-32.6	868	944	8.8
Autriche	113	134	18.6	357	378	5.9
Suède	69	121	75.4	234	279	19.2
Grèce	112	87	-22.3	291	311	6.9
pays tiers	2 204	2 128	-3.4	5 796	5 584	-3.7
Arabie Saoudite	577	631	9.4	1 358	1 564	15.2
Japon	634	442	-30.3	1 415	1 095	-22.6
Suisse	80	150	87.5	298	378	26.8

Source : Douanes

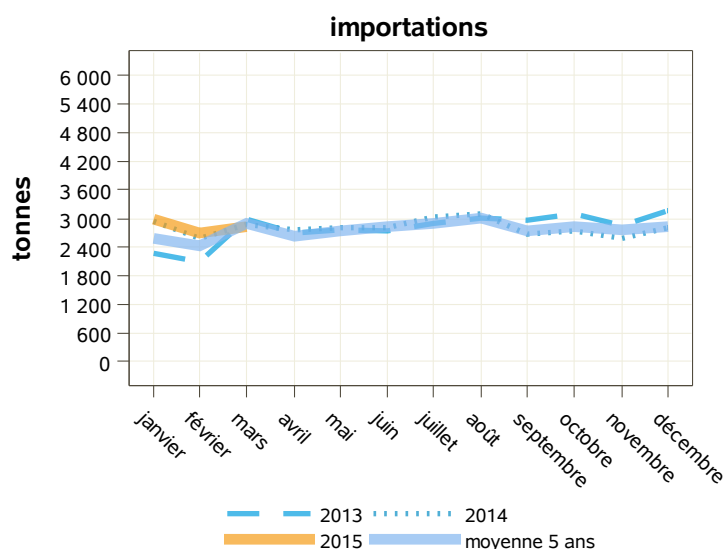
Total des importations (tonnes) : fromages fondus

libpays	mars 2014	mars 2015	évolution (%)	cumul 2014	cumul 2015	évolution (%)
total	2 895	2 832	-2.2	8 397	8 509	1.3
UE à 27	2 895	2 832	-2.2	8 397	8 507	1.3
Allemagne	1 637	1 706	4.2	4 659	4 918	5.6
Royaume-Uni	764	642	-16	2 242	2 166	-3.4
Autriche	167	137	-18	485	371	-23.5
Pays-Bas	80	78	-2.5	244	395	61.9
Espagne	43	63	46.5	128	126	-1.6
Irlande	103	58	-43.7	280	158	-43.6
Uebl	5	52	940	60	136	126.7
Pologne	38	43	13.2	148	114	-23
Slovaquie	40	42	5	88	92	4.5
Italie	14	11	-21.4	33	31	-6.1
pays tiers	0	0	0	0	2	0

Source : Douanes



Source : Douanes



Source : Douanes

Total des exportations (tonnes): autres fromages

libpays	mars 2014	mars 2015	évolution (%)	cumul 2014	cumul 2015	évolution (%)
total	5 553	6 817	22.8	16 500	17 575	6.5
UE à 27	4 192	5 004	19.4	12 961	12 993	0.2
Allemagne	799	1 359	70.1	2 740	2 995	9.3
Uebl	1 311	1 200	-8.5	3 837	3 383	-11.8
Espagne	712	656	-7.9	2 136	1 824	-14.6
Italie	545	652	19.6	1 615	1 590	-1.5
Danemark	350	565	61.4	881	1 263	43.4
Pays-Bas	185	268	44.9	881	1 055	19.8
Royaume-Uni	107	104	-2.8	250	271	8.4
pays tiers	1 362	1 812	33	3 539	4 582	29.5
Suisse	395	535	35.4	1 104	1 336	21
États-Unis D'amérique	156	318	103.8	378	580	53.4
Nouvelle-Calédonie Et Dépendances	28	80	185.7	72	194	169.4
Arabie Saoudite	95	75	-21.1	120	288	140

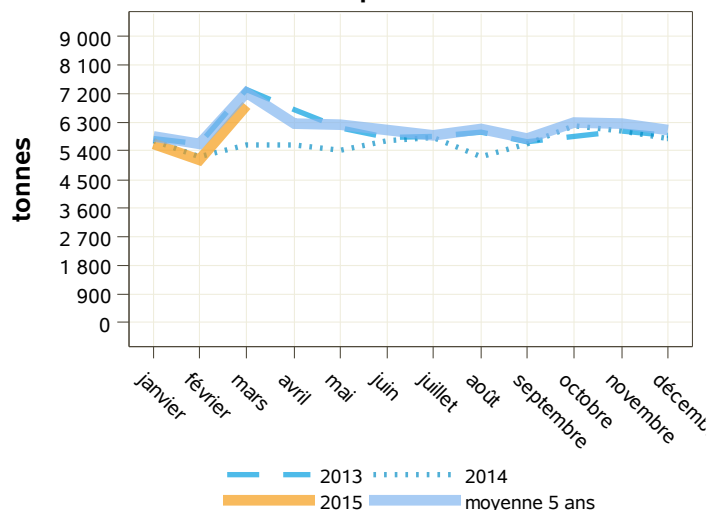
Source : Douanes

Total des importations (tonnes) : autres fromages

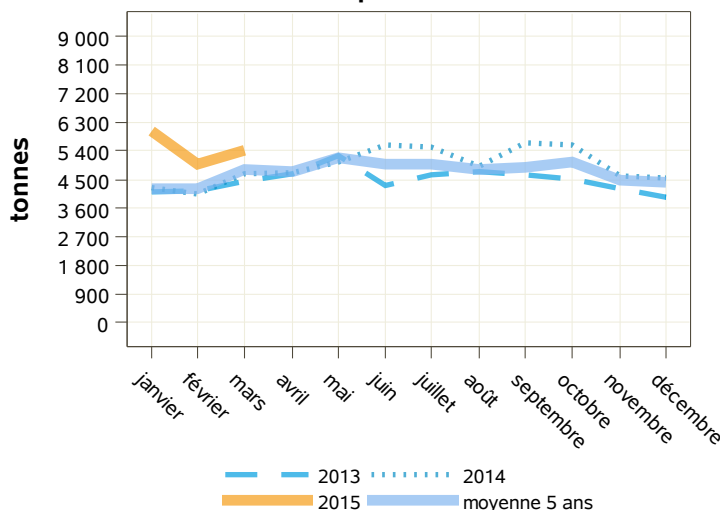
libpays	mars 2014	mars 2015	évolution (%)	cumul 2014	cumul 2015	évolution (%)
total	4 693	5 407	15.2	12 971	16 406	26.5
UE à 27	4 685	5 371	14.6	12 919	16 298	26.2
Italie	1 616	1 811	12.1	4 476	6 451	44.1
Pays-Bas	585	821	40.3	1 492	2 260	51.5
Uebl	590	773	31	1 701	2 025	19
Allemagne	600	614	2.3	1 729	2 061	19.2
Royaume-Uni	589	469	-20.4	1 444	1 258	-12.9
Danemark	141	274	94.3	541	697	28.8
Grèce	261	228	-12.6	489	504	3.1
République Tchèque	74	123	66.2	210	305	45.2
Espagne	62	97	56.5	210	202	-3.8
Autriche	17	77	352.9	171	202	18.1
pays tiers	9	36	300	52	108	107.7

Source : Douanes

exportations



importations



Source : Douanes

Source : Douanes

Total des exportations (tonnes): laits concentrés

libpays	mars 2014	mars 2015	évolution (%)	cumul 2014	cumul 2015	évolution (%)
total	5 998	8 691	44.9	18 498	22 821	23.4
UE à 27	5 947	8 586	44.4	18 362	22 345	21.7
Allemagne	2 301	3 870	68.2	7 001	9 004	28.6
Uebl	700	1 375	96.4	1 954	2 206	12.9
Pays-Bas	340	1 008	196.5	1 146	3 206	179.8
Royaume-Uni	762	637	-16.4	2 127	1 688	-20.6
Chypre	1	608	60700	1	1 263	126200
Espagne	714	447	-37.4	4 204	3 485	-17.1
Grèce	2	207	10250	29	887	2958.6
Italie	0	201	0	20	294	1370
Pologne	375	96	-74.4	375	96	-74.4
Roumanie	1	54	5300	2	58	2800
pays tiers	50	105	110	136	476	250
Algérie	0	0	0	0	263	0

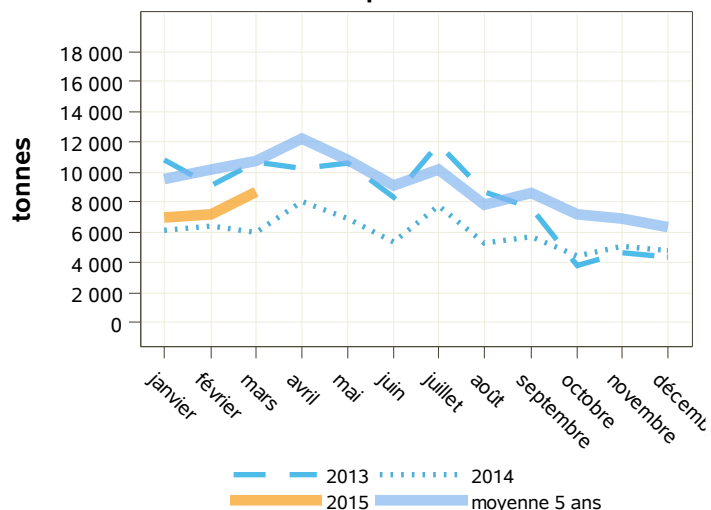
Source : Douanes

Total des importations (tonnes) : laits concentrés

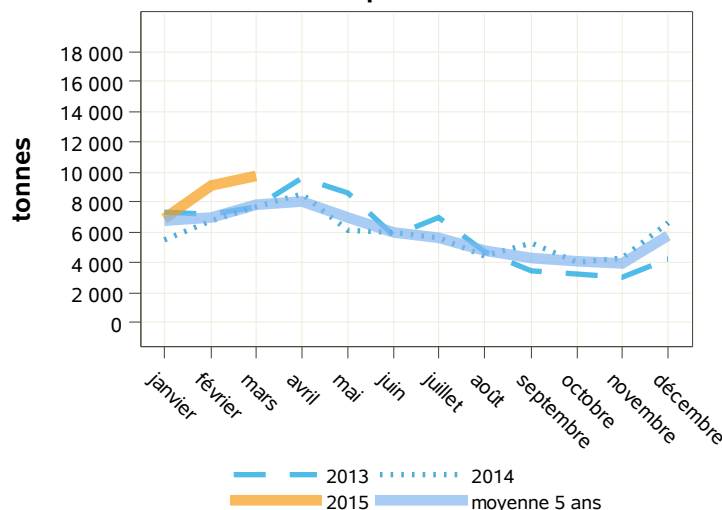
libpays	mars 2014	mars 2015	évolution (%)	cumul 2014	cumul 2015	évolution (%)
total	7 715	9 720	26	19 907	25 802	29.6
UE à 27	7 715	9 720	26	19 906	25 802	29.6
Uebl	4 378	5 948	35.9	11 486	15 828	37.8
Espagne	1 402	2 253	60.7	3 529	5 360	51.9
Allemagne	1 392	1 019	-26.8	3 570	3 174	-11.1
Grèce	0	319	0	0	478	0
Pays-Bas	313	152	-51.4	827	526	-36.4
Royaume-Uni	150	26	-82.7	200	257	28.5
Portugal	7	1	-85.7	17	7	-58.8
Roumanie	0	1	0	0	1	0
République Tchèque	73	0	0	239	169	-29.3
Italie	1	0	-100	3	2	-33.3
Lituanie	0	0	0	0	2	0
pays tiers	0	0	0	0	0	0

Source : Douanes

exportations



importations



Source : Douanes

Source : Douanes

Total des exportations (tonnes): laits concentrés vrac

libpays	mars 2014	mars 2015	évolution (%)	cumul 2014	cumul 2015	évolution (%)
total	5 980	8 586	43.6	18 455	22 431	21.5
UE à 27	5 941	8 541	43.8	18 347	22 290	21.5
Allemagne	2 301	3 853	67.4	7 001	8 986	28.4
Uebl	697	1 371	96.7	1 947	2 196	12.8
Pays-Bas	340	990	191.2	1 146	3 188	178.2
Royaume-Uni	762	637	-16.4	2 127	1 688	-20.6
Chypre	0	608	0	0	1 262	0
Espagne	711	443	-37.7	4 199	3 479	-17.1
Grèce	2	207	10250	29	887	2958.6
Italie	0	201	0	20	294	1370
Pologne	375	96	-74.4	375	96	-74.4
Roumanie	1	54	5300	2	58	2800
pays tiers	39	45	15.4	108	141	30.6

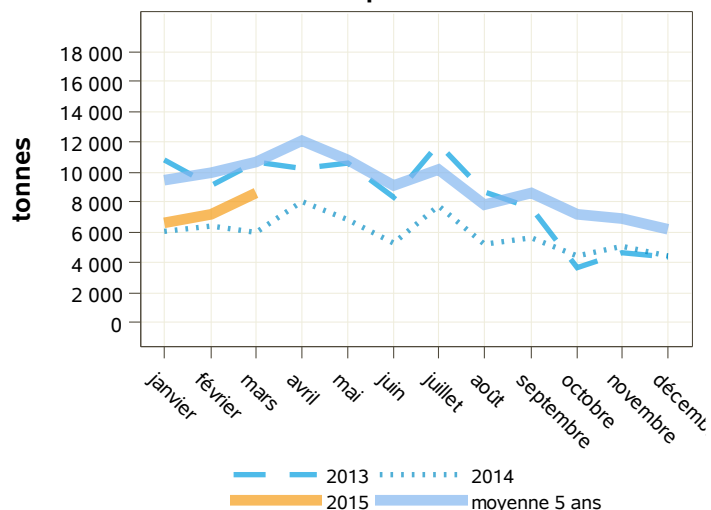
Source : Douanes

Total des importations (tonnes) : laits concentrés vrac

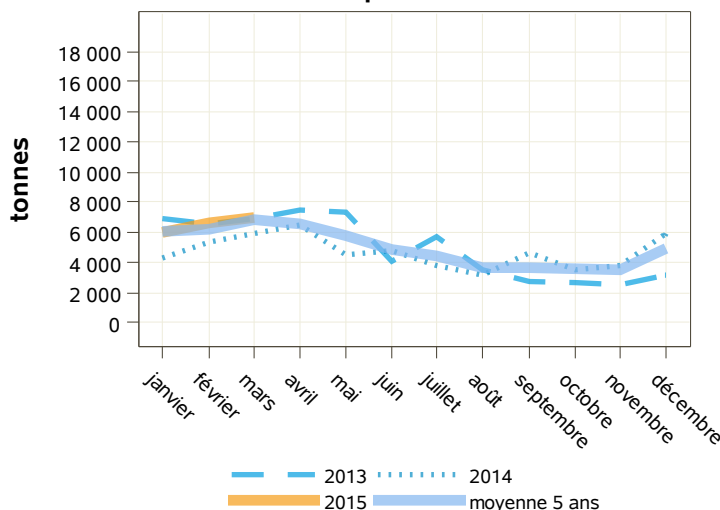
libpays	mars 2014	mars 2015	évolution (%)	cumul 2014	cumul 2015	évolution (%)
total	5 906	7 032	19.1	15 648	19 655	25.6
UE à 27	5 906	7 032	19.1	15 648	19 655	25.6
Uebl	3 613	4 969	37.5	9 639	13 971	44.9
Allemagne	1 381	1 017	-26.4	3 537	3 148	-11
Espagne	375	558	48.8	1 163	1 280	10.1
Grèce	0	319	0	0	478	0
Pays-Bas	313	142	-54.6	827	497	-39.9
Royaume-Uni	149	26	-82.6	199	108	-45.7
Roumanie	0	1	0	0	1	0
République Tchèque	73	0	0	239	169	-29.3
Italie	1	0	0	3	1	-66.7
Lituanie	0	0	0	0	2	0
Portugal	3	0	-100	6	1	-83.3
pays tiers	0	0	0	0	0	0
Mexique	0	0	0	0	0	0

Source : Douanes

exportations



importations



Source : Douanes

Source : Douanes

Total des exportations (tonnes): laits concentrés conditionnés

libpays	mars 2014	mars 2015	évolution (%)	cumul 2014	cumul 2015	évolution (%)
total	18	105	483.3	44	390	786.4
UE à 27	6	45	650	16	56	250
Allemagne	0	18	0	1	18	1700
Pays-Bas	0	18	0	0	18	0
Espagne	3	4	33.3	4	7	75
Uebl	3	4	33.3	8	10	25
pays tiers	11	60	445.5	28	335	1096.4
Singapour	0	47	0	0	47	0
Hong-Kong	0	4	0	0	5	0
Émirats Arabes Unis	4	2	-50	7	4	-42.9
Koweït	1	1	0	2	1	-50
Polynésie Française	0	1	0	2	2	0
Philippines	2	1	-50	7	7	0
Algérie	0	0	0	0	250	0
Nouvelle-Calédonie Et Dépendances	0	0	0	0	2	0

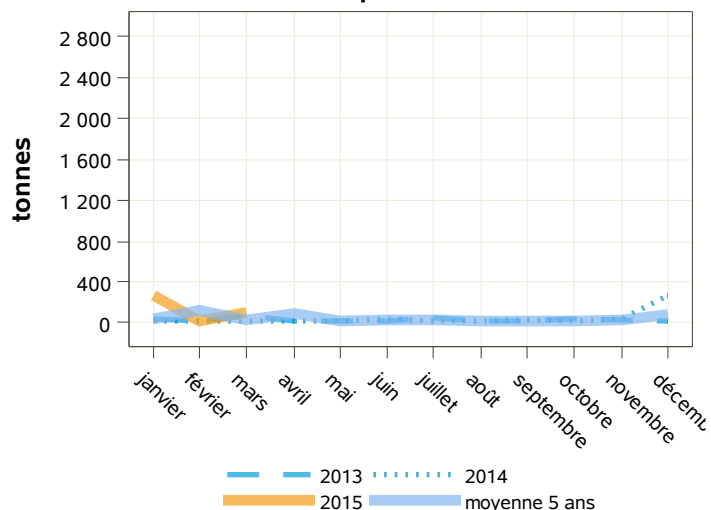
Source : Douanes

Total des importations (tonnes) : laits concentrés conditionnés

libpays	mars 2014	mars 2015	évolution (%)	cumul 2014	cumul 2015	évolution (%)
total	1 809	2 689	48.6	4 259	6 147	44.3
UE à 27	1 809	2 689	48.6	4 259	6 147	44.3
Espagne	1 027	1 696	65.1	2 366	4 079	72.4
Uebl	765	979	28	1 847	1 857	0.5
Pays-Bas	0	11	0	0	29	0
Allemagne	11	2	-81.8	33	26	-21.2
Royaume-Uni	1	1	0	2	149	7350
Portugal	5	1	-80	11	6	-45.5
Italie	0	0	0	0	1	0
Pays Tiers	0	0	0	0	0	0

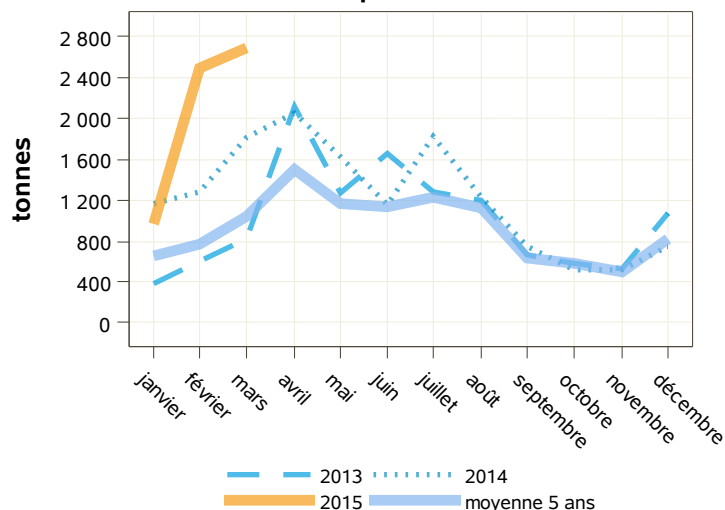
Source : Douanes

exportations



Source : Douanes

importations



Source : Douanes

Total des exportations (tonnes): lactosérum en poudre

libpays	mars 2014	mars 2015	évolution (%)	cumul 2014	cumul 2015	évolution (%)
total	27 197	29 485	8.4	78 252	81 110	3.7
UE à 27	14 434	14 090	-2.4	38 277	40 343	5.4
Pays-Bas	6 165	5 560	-9.8	16 547	16 577	0.2
Italie	1 791	2 015	12.5	4 772	5 313	11.3
Uebl	2 341	1 850	-21	5 814	5 564	-4.3
Espagne	1 083	1 579	45.8	2 807	4 086	45.6
Allemagne	1 389	1 427	2.7	3 686	4 023	9.1
pays tiers	12 763	15 396	20.6	39 975	40 767	2
Chine	4 449	4 497	1.1	12 849	9 971	-22.4
Indonésie	1 794	3 349	86.7	5 661	8 845	56.2
Pakistan	349	1 412	304.6	1 741	2 219	27.5
Thaïlande	592	1 121	89.4	1 949	3 235	66
Malaysia	1 386	867	-37.4	3 390	3 061	-9.7

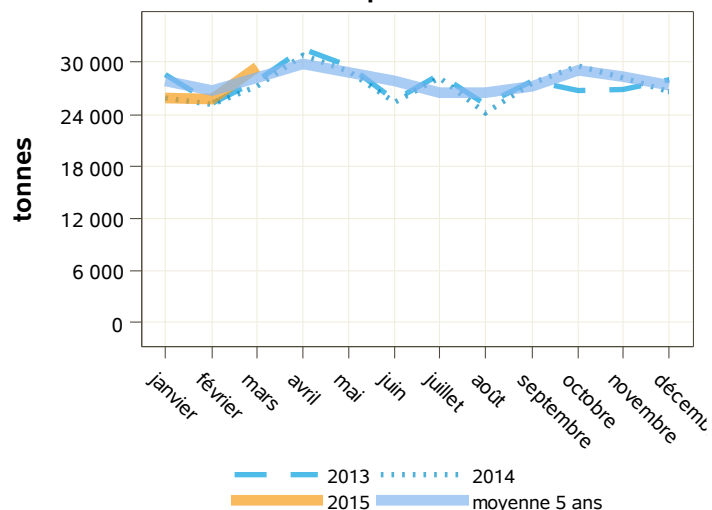
Source : Douanes

Total des importations (tonnes) : lactosérum en poudre

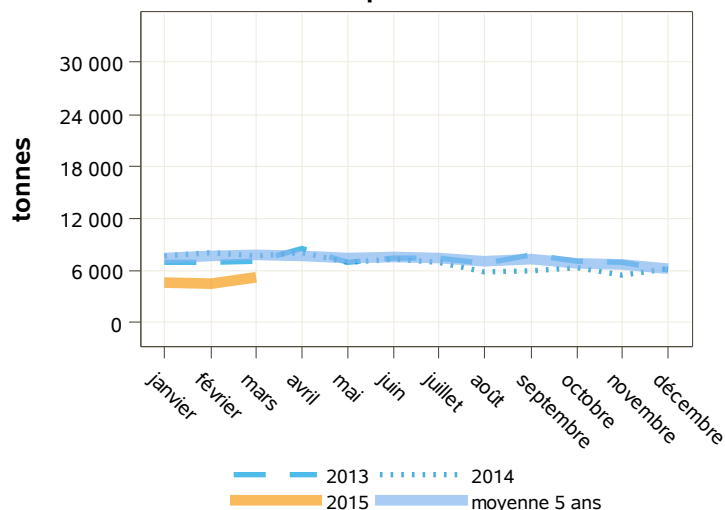
libpays	mars 2014	mars 2015	évolution (%)	cumul 2014	cumul 2015	évolution (%)
total	7 668	5 161	-32.7	23 434	14 229	-39.3
UE à 27	7 667	5 158	-32.7	23 424	14 227	-39.3
Allemagne	2 164	1 447	-33.1	6 239	3 884	-37.7
Espagne	2 102	1 366	-35	5 677	4 676	-17.6
Italie	1 471	935	-36.4	4 276	2 022	-52.7
Pays-Bas	815	668	-18	4 272	1 892	-55.7
Irlande	402	158	-60.7	767	363	-52.7
Lituanie	250	158	-36.8	576	315	-45.3
Pologne	140	143	2.1	440	414	-5.9
Danemark	135	97	-28.1	340	320	-5.9
Royaume-Uni	79	79	0	440	103	-76.6
Autriche	57	56	-1.8	122	123	0.8
pays tiers	0	3	0	10	3	-70

Source : Douanes

exportations



importations



Source : Douanes

Source : Douanes

Total des exportations (tonnes): lactosérum liquide

libpays	mars 2014	mars 2015	évolution (%)	cumul 2014	cumul 2015	évolution (%)
total	799	2 137	167.5	1 813	3 992	120.2
UE à 27	798	2 060	158.1	1 811	3 916	116.2
Espagne	433	960	121.7	866	1 336	54.3
Allemagne	134	615	359	365	1 482	306
Uebl	99	415	319.2	284	975	243.3
Italie	0	48	0	0	72	0
Pays-Bas	131	23	-82.4	295	50	-83.1
République Tchèque	0	0	0	0	0	0
Slovaquie	0	0	0	0	2	0
pays tiers	0	75	0	0	75	0
Indonésie	0	75	0	0	75	0
Croatie	1	1	0	2	1	-50
Suisse	0	0	0	0	0	0
Japon	0	0	0	0	0	0
Viêt-Nam	0	0	0	0	0	0

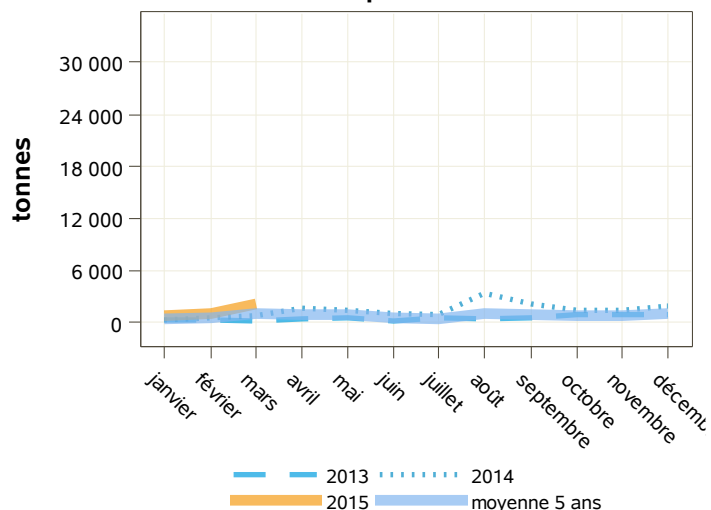
Source : Douanes

Total des importations (tonnes) : lactosérum liquide

libpays	mars 2014	mars 2015	évolution (%)	cumul 2014	cumul 2015	évolution (%)
total	33 076	29 038	-12.2	93 162	84 083	-9.7
UE à 27	28 883	25 280	-12.5	81 207	73 026	-10.1
Italie	20 722	18 406	-11.2	60 428	52 773	-12.7
Uebl	3 141	3 202	1.9	8 437	9 228	9.4
Allemagne	2 333	2 747	17.7	7 962	8 981	12.8
Autriche	0	535	0	0	1 476	0
Royaume-Uni	403	318	-21.1	1 878	463	-75.3
Espagne	0	73	0	0	98	0
Pays-Bas	2 284	0	0	2 501	7	-99.7
pays tiers	4 193	3 758	-10.4	11 956	11 057	-7.5
Suisse	4 193	3 758	-10.4	11 956	11 057	-7.5

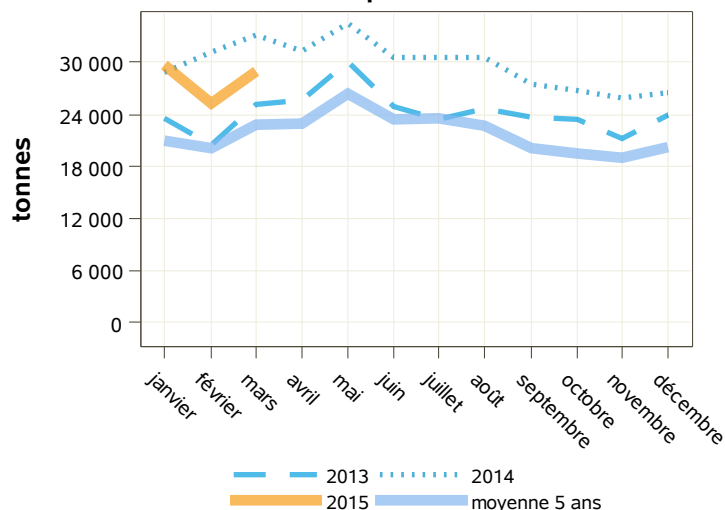
Source : Douanes

exportations



Source : Douanes

importations



Source : Douanes

Total des exportations (tonnes): composants naturels du lait

libpays	mars 2014	mars 2015	évolution (%)	cumul 2014	cumul 2015	évolution (%)
total	7 400	6 415	-13.3	19 518	18 068	-7.4
UE à 27	6 283	5 467	-13	17 334	15 561	-10.2
Italie	4 687	4 427	-5.5	11 908	12 260	3
Uebl	492	290	-41.1	1 543	841	-45.5
Espagne	458	243	-46.9	1 593	635	-60.1
Allemagne	135	183	35.6	753	825	9.6
Pays-Bas	202	99	-51	609	263	-56.8
Pologne	1	74	7300	231	235	1.7
Irlande	23	45	95.7	76	223	193.4
pays tiers	1 117	948	-15.1	2 184	2 507	14.8
Maroc	246	253	2.8	620	778	25.5
Bangladesh	0	143	0	48	190	295.8
Chine	0	104	0	0	112	0
Pakistan	0	96	0	0	456	0
Algérie	0	18	0	51	192	276.5

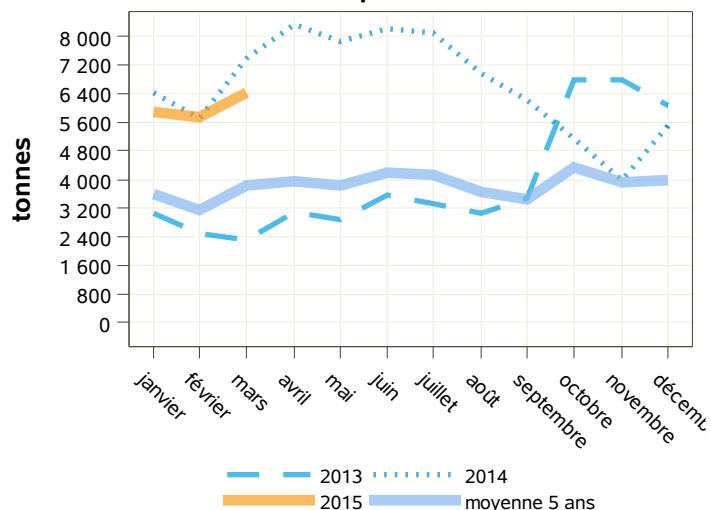
Source : Douanes

Total des importations (tonnes) : composants naturels du lait

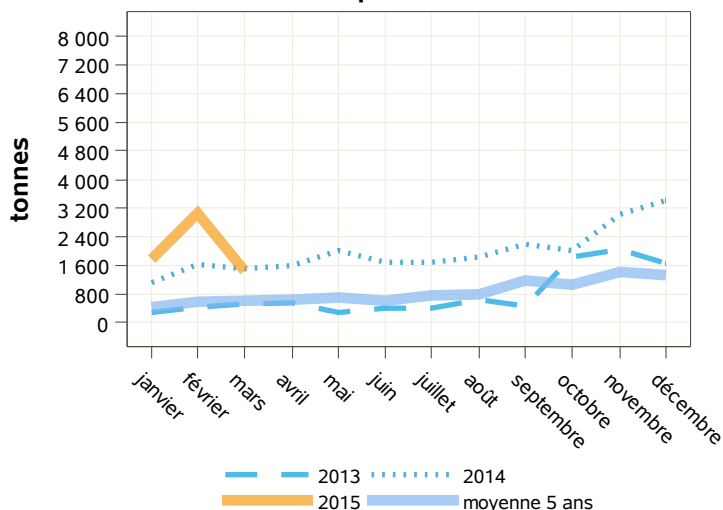
libpays	mars 2014	mars 2015	évolution (%)	cumul 2014	cumul 2015	évolution (%)
total	1 504	1 442	-4.1	4 284	6 270	46.4
UE à 27	1 502	1 413	-5.9	4 283	6 199	44.7
Uebl	1 161	1 060	-8.7	3 477	4 060	16.8
Suède	0	170	0	0	195	0
Italie	2	69	3350	19	199	947.4
Irlande	222	66	-70.3	358	110	-69.3
Pologne	5	18	260	5	32	540
Allemagne	50	11	-78	150	25	-83.3
Royaume-Uni	6	9	50	16	21	31.3
Danemark	0	8	0	0	8	0
Espagne	1	0	0	27	25	-7.4
Pays-Bas	51	0	-100	224	1 523	579.9
pays tiers	2	29	1350	2	71	3450
Suisse	0	27	0	0	69	0
Nouvelle-Zélande	2	2	0	2	2	0

Source : Douanes

exportations



importations



Source : Douanes

Source : Douanes

Total des exportations (tonnes): caséines et caséinates

libpays	mars 2014	mars 2015	évolution (%)	cumul 2014	cumul 2015	évolution (%)
total	2 886	3 489	20.9	8 772	10 382	18.4
UE à 27	1 685	1 984	17.7	5 129	5 763	12.4
Uebl	121	431	256.2	346	1 216	251.4
Italie	423	355	-16.1	1 289	1 123	-12.9
Espagne	369	278	-24.7	962	766	-20.4
Pays-Bas	262	262	0	529	862	62.9
Allemagne	228	169	-25.9	1 038	693	-33.2
Pologne	73	145	98.6	278	447	60.8
pays tiers	1 201	1 506	25.4	3 643	4 618	26.8
Mexique	167	209	25.1	373	377	1.1
Tunisie	83	180	116.9	280	408	45.7
Algérie	108	155	43.5	231	320	38.5
États-Unis D'amérique	99	137	38.4	357	593	66.1
Corée Du Sud	130	112	-13.8	370	399	7.8

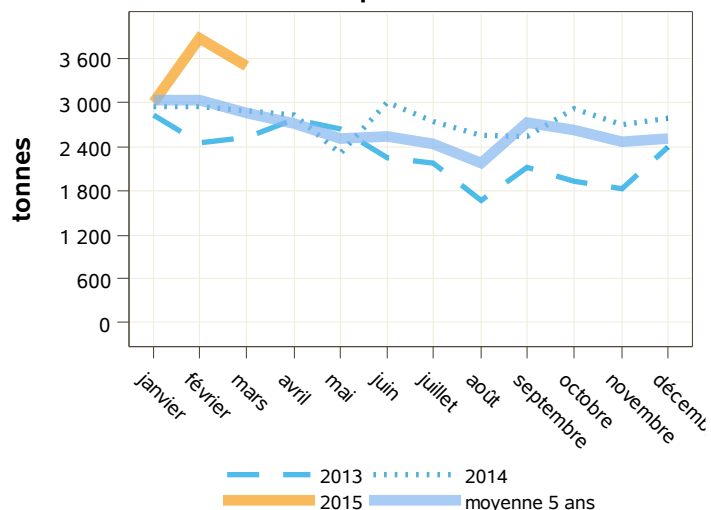
Source : Douanes

Total des importations (tonnes) : caséines et caséinates

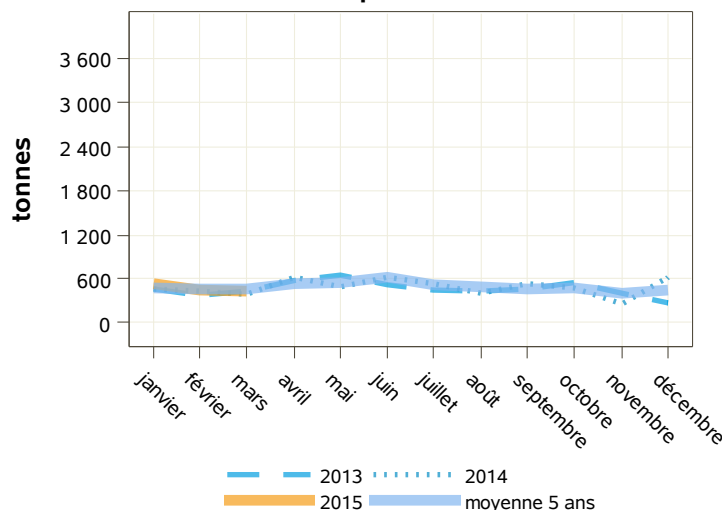
libpays	mars 2014	mars 2015	évolution (%)	cumul 2014	cumul 2015	évolution (%)
total	382	430	12.6	1 263	1 392	10.2
UE à 27	334	373	11.7	1 076	1 222	13.6
Allemagne	83	139	67.5	243	321	32.1
Pays-Bas	94	112	19.1	342	391	14.3
Irlande	60	52	-13.3	250	214	-14.4
Danemark	69	43	-37.7	147	183	24.5
Hongrie	5	9	80	21	19	-9.5
Espagne	13	8	-38.5	34	22	-35.3
Uebl	1	6	500	2	16	700
Italie	6	4	-33.3	21	20	-4.8
Pologne	2	1	-50	10	36	260
pays tiers	49	56	14.3	186	171	-8.1
Nouvelle-Zélande	25	48	92	86	134	55.8
Inde	18	8	-55.6	43	32	-25.6

Source : Douanes

exportations



importations



Source : Douanes

Source : Douanes

Total des exportations (tonnes): yoghourts

libpays	mars 2014	mars 2015	évolution (%)	cumul 2014	cumul 2015	évolution (%)
total	23 570	20 422	-13.4	67 800	57 664	-14.9
UE à 27	23 105	20 056	-13.2	66 614	56 642	-15
Espagne	10 300	8 372	-18.7	29 313	23 551	-19.7
Royaume-Uni	4 742	4 215	-11.1	13 754	12 087	-12.1
Uebl	4 042	3 803	-5.9	11 762	10 965	-6.8
Portugal	1 441	1 178	-18.3	4 082	3 215	-21.2
Italie	958	1 020	6.5	3 026	2 811	-7.1
Irlande	499	552	10.6	1 448	1 636	13
Pays-Bas	444	428	-3.6	1 212	1 121	-7.5
Allemagne	240	310	29.2	637	767	20.4
Finlande	44	54	22.7	157	150	-4.5
pays tiers	465	366	-21.3	1 185	1 021	-13.8
Suisse	207	286	38.2	419	785	87.4

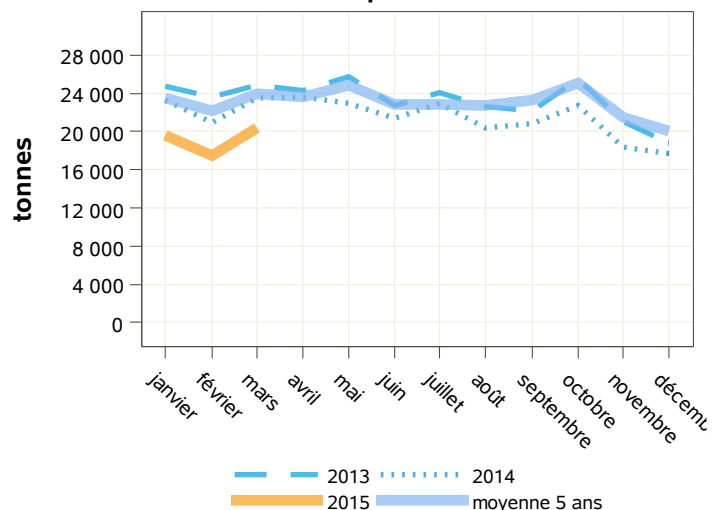
Source : Douanes

Total des importations (tonnes) : yoghourts

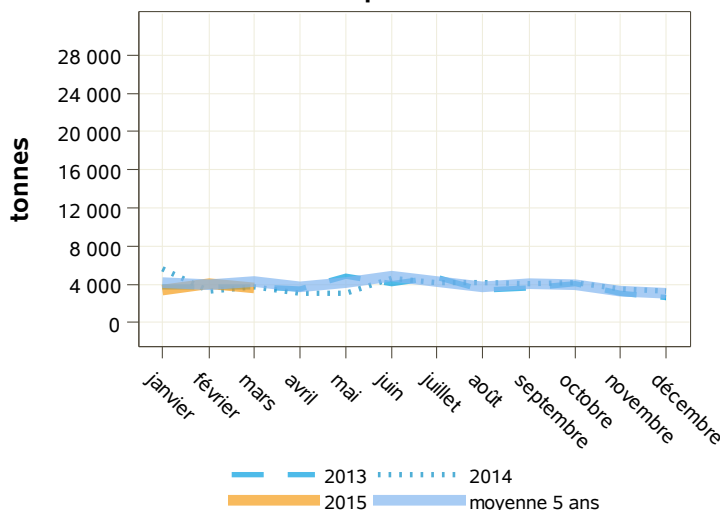
libpays	mars 2014	mars 2015	évolution (%)	cumul 2014	cumul 2015	évolution (%)
total	3 864	3 717	-3.8	12 772	11 282	-11.7
UE à 27	3 745	3 631	-3	12 497	11 024	-11.8
Allemagne	1 820	2 084	14.5	5 206	5 951	14.3
Espagne	925	727	-21.4	2 585	1 896	-26.7
Uebl	287	355	23.7	777	1 229	58.2
Autriche	178	208	16.9	472	536	13.6
Grèce	89	91	2.2	217	254	17.1
Slovaquie	85	62	-27.1	218	149	-31.7
Pays-Bas	9	34	277.8	45	120	166.7
Italie	16	22	37.5	52	41	-21.2
Royaume-Uni	310	20	-93.5	2 854	737	-74.2
Danemark	22	18	-18.2	54	61	13
pays tiers	119	87	-26.9	275	259	-5.8
Suisse	119	87	-26.9	274	259	-5.5

Source : Douanes

exportations



importations



Source : Douanes

Source : Douanes

Total des exportations (tonnes): yogourts naturels

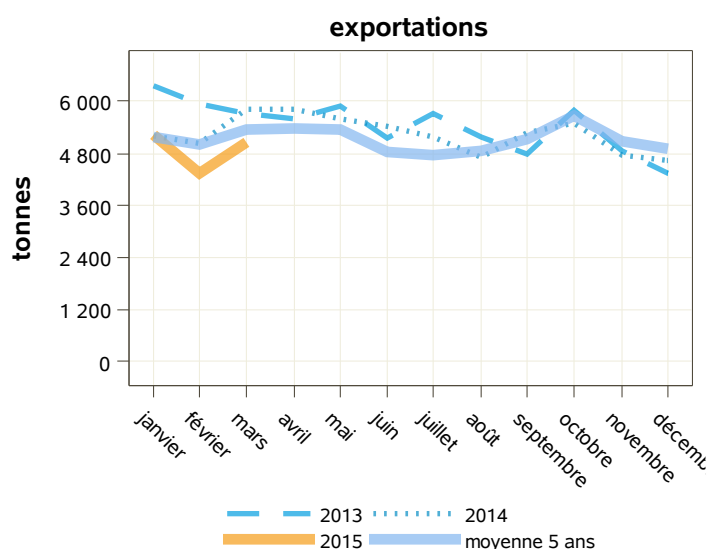
libpays	mars 2014	mars 2015	évolution (%)	cumul 2014	cumul 2015	évolution (%)
total	5 828	5 054	-13.3	16 080	14 617	-9.1
UE à 27	5 474	4 824	-11.9	15 320	14 073	-8.1
Uebl	2 231	1 725	-22.7	6 520	5 314	-18.5
Espagne	2 041	1 714	-16	5 398	5 014	-7.1
Royaume-Uni	325	488	50.2	954	1 303	36.6
Portugal	312	323	3.5	802	877	9.4
Pays-Bas	200	208	4	558	584	4.7
Italie	133	164	23.3	408	412	1
Finlande	44	54	22.7	156	150	-3.8
Irlande	31	46	48.4	87	121	39.1
République Tchèque	17	30	76.5	59	89	50.8
Allemagne	97	30	-69.1	268	90	-66.4
pays tiers	353	230	-34.8	758	544	-28.2
Suisse	205	227	10.7	393	501	27.5

Source : Douanes

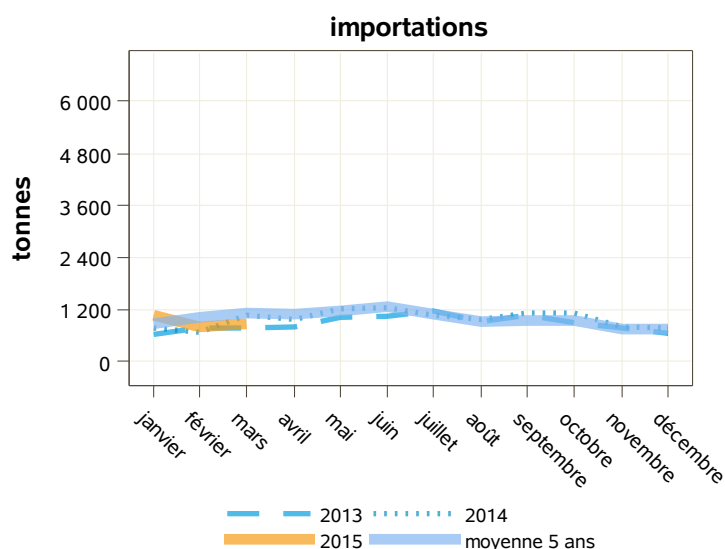
Total des importations (tonnes) : yogourts naturels

libpays	mars 2014	mars 2015	évolution (%)	cumul 2014	cumul 2015	évolution (%)
total	1 078	871	-19.2	2 532	2 748	8.5
UE à 27	1 077	870	-19.2	2 530	2 746	8.5
Espagne	297	244	-17.8	752	677	-10
Allemagne	236	218	-7.6	591	669	13.2
Autriche	103	138	34	264	361	36.7
Uebl	37	137	270.3	105	606	477.1
Grèce	56	79	41.1	172	220	27.9
Danemark	22	18	-18.2	53	61	15.1
Pays-Bas	5	12	140	20	50	150
Slovaquie	11	11	0	25	25	0
Pologne	0	6	0	0	13	0
Royaume-Uni	300	5	-98.3	520	17	-96.7
République Tchèque	0	0	0	0	22	0
pays tiers	1	1	0	2	2	0

Source : Douanes



Source : Douanes



Source : Douanes

Total des exportations (tonnes): yogourts aromatisés

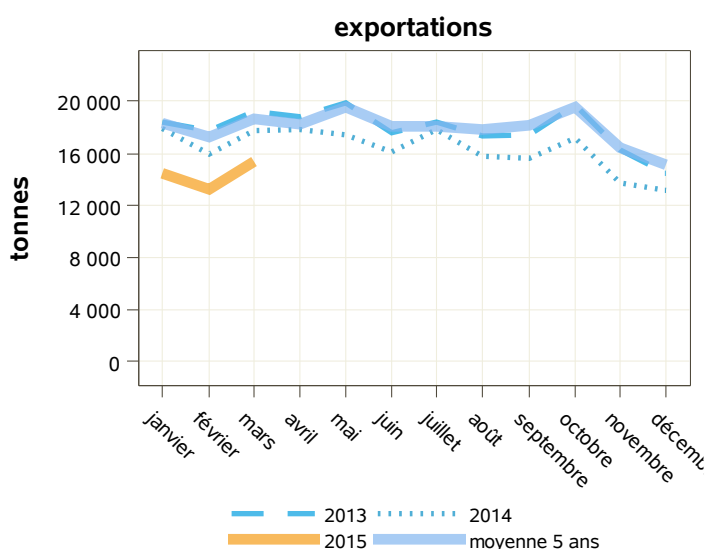
libpays	mars 2014	mars 2015	évolution (%)	cumul 2014	cumul 2015	évolution (%)
total	17 741	15 368	-13.4	51 720	43 046	-16.8
UE à 27	17 630	15 232	-13.6	51 293	42 569	-17
Espagne	8 258	6 658	-19.4	23 916	18 537	-22.5
Royaume-Uni	4 416	3 728	-15.6	12 800	10 785	-15.7
Uebl	1 812	2 078	14.7	5 242	5 651	7.8
Italie	825	856	3.8	2 618	2 399	-8.4
Portugal	1 129	855	-24.3	3 279	2 338	-28.7
Irlande	468	506	8.1	1 360	1 515	11.4
Allemagne	142	280	97.2	369	677	83.5
Pays-Bas	244	220	-9.8	654	536	-18
Pologne	100	28	-72	273	78	-71.4
pays tiers	112	137	22.3	427	477	11.7
Suisse	1	60	5900	26	284	992.3

Source : Douanes

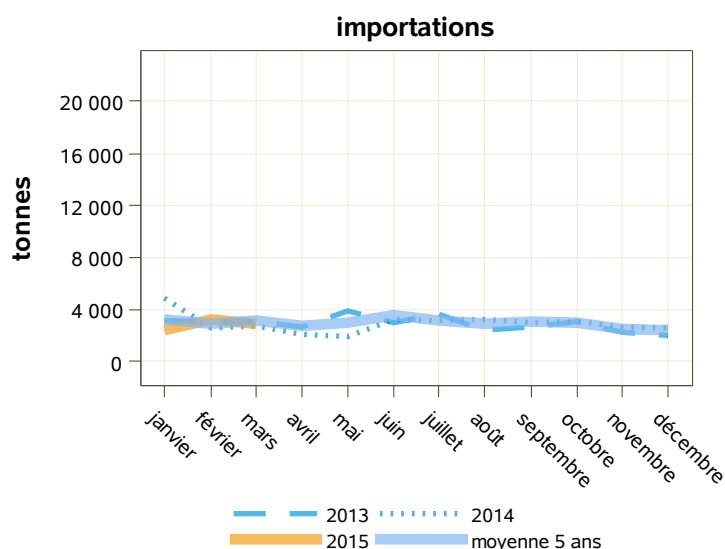
Total des importations (tonnes) : yogourts aromatisés

libpays	mars 2014	mars 2015	évolution (%)	cumul 2014	cumul 2015	évolution (%)
total	2 786	2 846	2.2	10 240	8 535	-16.7
UE à 27	2 667	2 760	3.5	9 967	8 278	-16.9
Allemagne	1 584	1 866	17.8	4 616	5 282	14.4
Espagne	628	483	-23.1	1 833	1 220	-33.4
Uebl	249	218	-12.4	672	623	-7.3
Autriche	74	71	-4.1	208	176	-15.4
Slovaquie	74	52	-29.7	193	125	-35.2
Italie	11	22	100	39	29	-25.6
Pays-Bas	4	22	450	26	70	169.2
Royaume-Uni	10	15	50	2 335	720	-69.2
Grèce	33	12	-63.6	45	34	-24.4
pays tiers	118	86	-27.1	272	257	-5.5
Suisse	118	86	-27.1	272	257	-5.5

Source : Douanes



Source : Douanes



Source : Douanes

Total des exportations (tonnes): autres laits fermentés

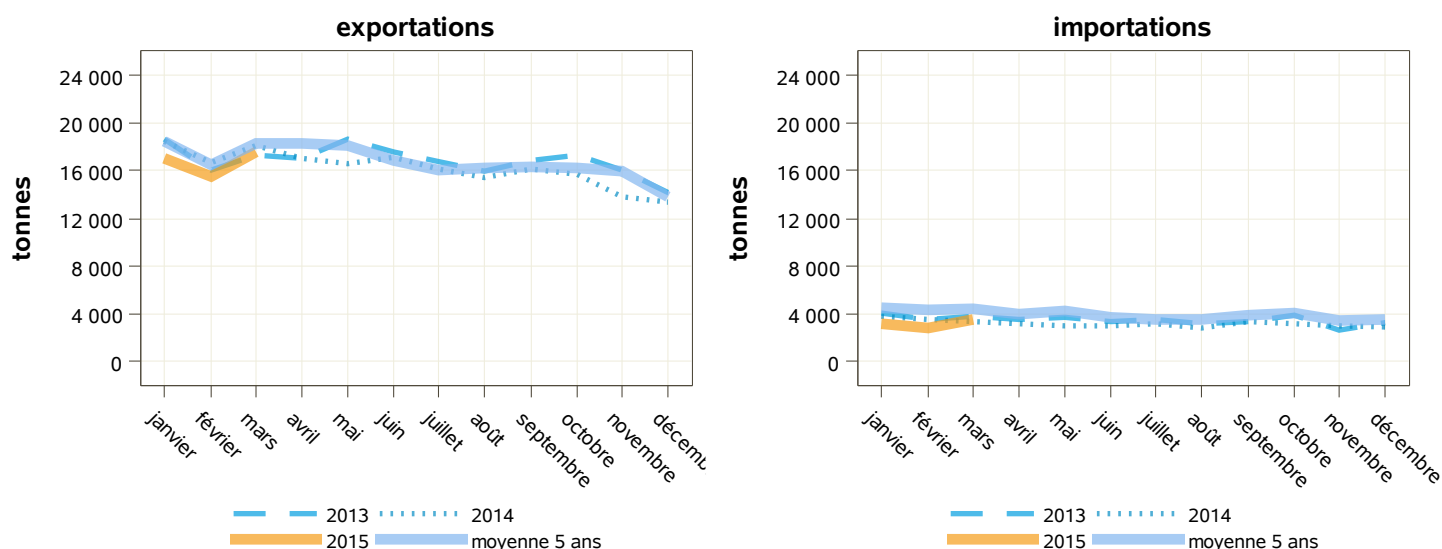
libpays	mars 2014	mars 2015	évolution (%)	cumul 2014	cumul 2015	évolution (%)
total	18 093	17 509	-3.2	53 252	50 004	-6.1
UE à 27	17 833	17 034	-4.5	51 710	48 239	-6.7
Royaume-Uni	9 223	8 173	-11.4	27 470	24 761	-9.9
Uebl	2 214	2 823	27.5	6 949	7 358	5.9
Espagne	2 083	1 726	-17.1	5 830	4 563	-21.7
Pays-Bas	1 226	1 329	8.4	3 623	4 000	10.4
Italie	1 326	1 170	-11.8	3 018	2 824	-6.4
Allemagne	671	610	-9.1	1 794	1 680	-6.4
Irlande	612	543	-11.3	1 490	1 463	-1.8
Portugal	175	382	118.3	567	1 003	76.9
République Tchèque	50	167	234	145	216	49
pays tiers	260	474	82.3	1 542	1 764	14.4
Singapour	100	173	73	175	696	297.7
Afrique Du Sud	24	48	100	136	264	94.1

Source : Douanes

Total des importations (tonnes) : autres laits fermentés

libpays	mars 2014	mars 2015	évolution (%)	cumul 2014	cumul 2015	évolution (%)
total	3 322	3 614	8.8	10 726	9 578	-10.7
UE à 27	2 996	3 614	20.6	9 640	9 578	-0.6
Uebl	1 990	2 464	23.8	6 551	7 049	7.6
Espagne	217	616	183.9	594	1 001	68.5
Allemagne	542	454	-16.2	1 487	1 375	-7.5
Royaume-Uni	1	45	4400	2	92	4500
Portugal	8	15	87.5	44	31	-29.5
Grèce	0	12	0	0	12	0
Pays-Bas	239	4	-98.3	924	10	-98.9
Slovénie	0	4	0	0	4	0
Italie	0	2	0	14	3	-78.6
Autriche	0	0	0	0	0	0
République Tchèque	0	0	0	0	1	0
pays tiers	325	0	-100	1 086	0	-100

Source : Douanes



Source : Douanes

Source : Douanes

Total des exportations (tonnes): aliments pour veaux

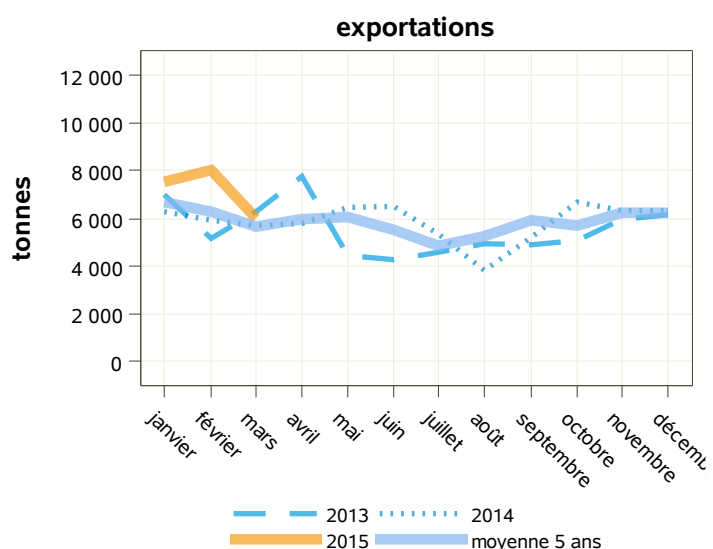
libpays	mars 2014	mars 2015	évolution (%)	cumul 2014	cumul 2015	évolution (%)
total	5 732	6 036	5.3	17 962	21 615	20.3
UE à 27	4 969	5 288	6.4	15 895	19 369	21.9
Italie	2 204	1 663	-24.5	6 652	7 477	12.4
Espagne	1 485	1 646	10.8	4 349	6 044	39
Royaume-Uni	64	618	865.6	247	879	255.9
Allemagne	315	359	14	1 026	1 062	3.5
Uebl	215	358	66.5	695	1 294	86.2
Irlande	264	263	-0.4	1 341	1 390	3.7
Pays-Bas	96	96	0	334	193	-42.2
Grèce	104	95	-8.7	395	395	0
Portugal	33	68	106.1	176	245	39.2
pays tiers	747	747	0	2 024	2 198	8.6
Brésil	96	144	50	120	240	100
Turquie	81	120	48.1	206	391	89.8
Corée Du Sud	0	44	0	76	255	235.5

Source : Douanes

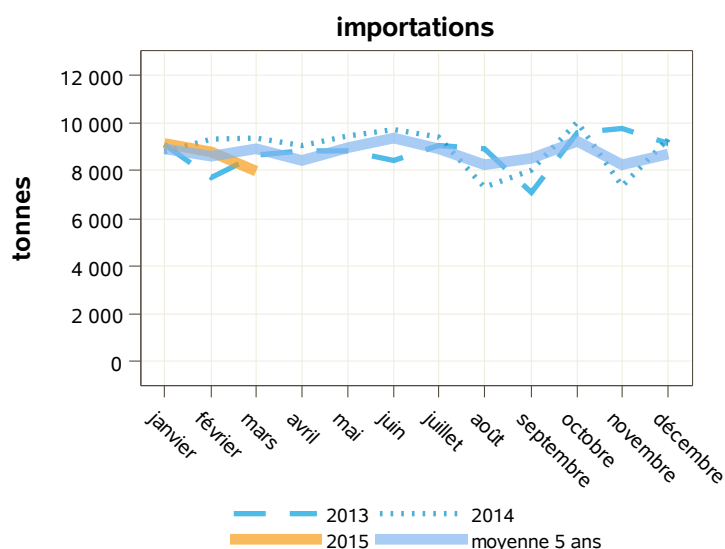
Total des importations (tonnes) : aliments pour veaux

libpays	mars 2014	mars 2015	évolution (%)	cumul 2014	cumul 2015	évolution (%)
total	9 338	7 960	-14.8	27 437	25 908	-5.6
UE à 27	9 338	7 960	-14.8	27 421	25 908	-5.5
Pays-Bas	8 776	7 873	-10.3	25 698	23 982	-6.7
Espagne	139	72	-48.2	334	403	20.7
Uebl	219	10	-95.4	653	1 204	84.4
Allemagne	137	6	-95.6	385	25	-93.5
Autriche	0	0	0	0	80	0
République Tchèque	0	0	0	0	10	0
Irlande	42	0	0	110	187	70
Italie	0	0	0	50	18	-64
pays tiers	0	0	0	16	0	0

Source : Douanes



Source : Douanes



Source : Douanes

Total des exportations (tonnes): préparations alimentaires

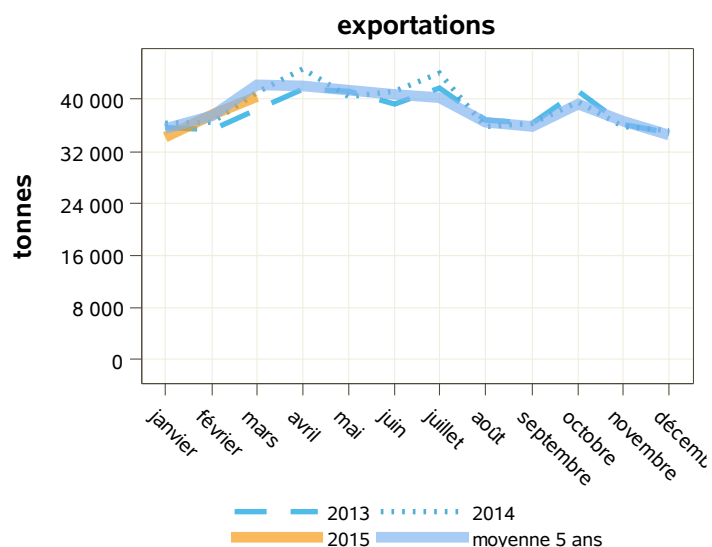
libpays	mars 2014	mars 2015	évolution (%)	cumul 2014	cumul 2015	évolution (%)
total	41 061	40 517	-1.3	113 762	112 212	-1.4
UE à 27	23 223	22 097	-4.8	63 098	60 820	-3.6
Royaume-Uni	4 808	4 427	-7.9	13 991	13 564	-3.1
Espagne	3 580	3 939	10	10 661	10 893	2.2
Uebl	3 969	3 848	-3	10 311	11 220	8.8
Allemagne	3 597	3 420	-4.9	9 325	9 024	-3.2
Italie	2 252	2 115	-6.1	5 986	5 859	-2.1
Pays-Bas	1 391	1 459	4.9	3 553	3 516	-1
Pologne	1 222	726	-40.6	3 662	1 801	-50.8
pays tiers	17 779	18 380	3.4	50 577	51 277	1.4
Chine	1 468	1 575	7.3	3 951	3 533	-10.6
Émirats Arabes Unis	1 372	1 215	-11.4	4 229	3 382	-20
Hong-Kong	400	673	68.3	1 300	1 739	33.8
Nouvelle-Calédonie Et Dépendances	651	597	-8.3	1 931	1 987	2.9
Kenya	421	539	28	1 269	1 972	55.4

Source : Douanes

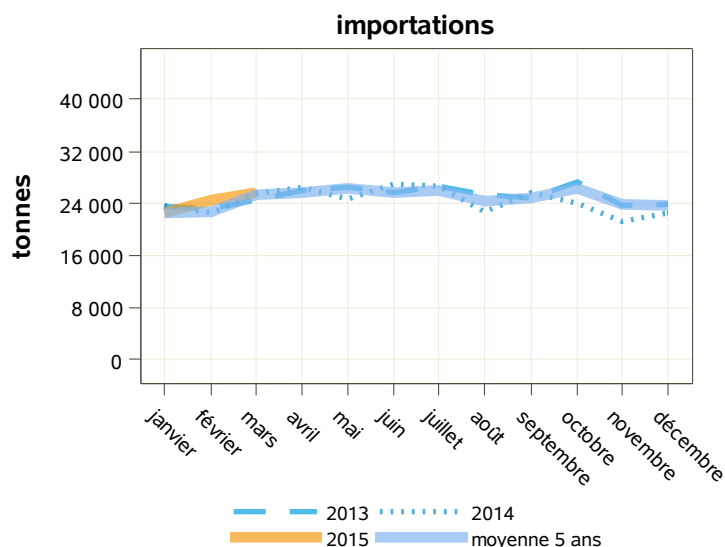
Total des importations (tonnes) : préparations alimentaires

libpays	mars 2014	mars 2015	évolution (%)	cumul 2014	cumul 2015	évolution (%)
total	25 443	25 568	0.5	71 641	72 563	1.3
UE à 27	24 484	24 533	0.2	68 531	69 653	1.6
Uebl	9 156	8 565	-6.5	25 564	23 547	-7.9
Allemagne	6 407	6 281	-2	17 939	16 535	-7.8
Pays-Bas	4 211	4 343	3.1	12 254	12 254	0
Espagne	1 525	1 945	27.5	4 351	6 217	42.9
Royaume-Uni	419	1 317	214.3	1 587	5 576	251.4
Italie	1 097	1 092	-0.5	2 739	3 145	14.8
Pologne	337	182	-46	919	474	-48.4
Irlande	680	178	-73.8	1 225	368	-70
Hongrie	24	168	600	111	288	159.5
Danemark	201	154	-23.4	461	483	4.8
pays tiers	958	1 035	8	3 109	2 898	-6.8
Suisse	359	382	6.4	1 451	1 062	-26.8

Source : Douanes



Source : Douanes



Source : Douanes

Total des exportations (tonnes): autres, dont boissons à base de lait

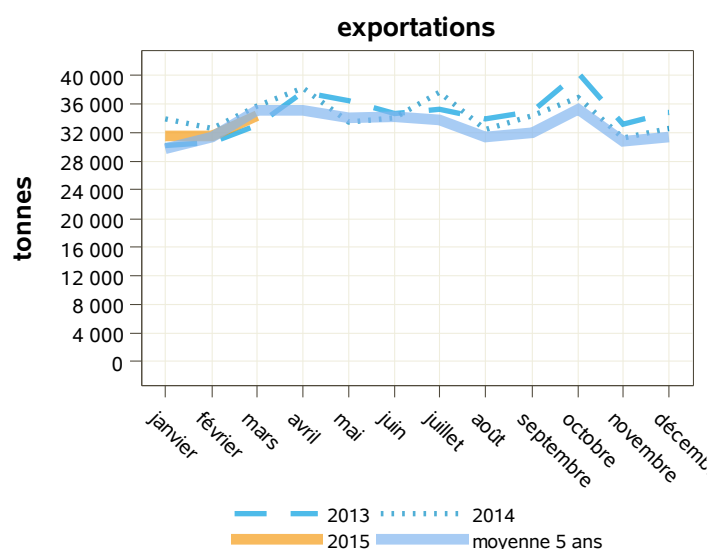
libpays	mars 2014	mars 2015	évolution (%)	cumul 2014	cumul 2015	évolution (%)
total	35 705	34 433	-3.6	102 330	97 537	-4.7
UE à 27	15 070	14 107	-6.4	42 873	42 503	-0.9
Royaume-Uni	3 148	3 039	-3.5	8 996	9 450	5
Allemagne	2 340	2 420	3.4	6 885	6 903	0.3
Espagne	1 974	1 803	-8.7	5 891	5 190	-11.9
Uebl	1 785	1 705	-4.5	4 733	5 001	5.7
Italie	2 040	1 578	-22.6	5 865	4 571	-22.1
Pays-Bas	821	1 224	49.1	2 322	3 928	69.2
Irlande	447	568	27.1	1 728	2 172	25.7
pays tiers	20 582	20 280	-1.5	59 339	54 878	-7.5
Chine	3 344	2 374	-29	9 624	5 612	-41.7
Algérie	1 749	1 544	-11.7	5 101	4 253	-16.6
Arabie Saoudite	1 006	1 139	13.2	2 942	3 412	16
Égypte	553	739	33.6	1 164	1 603	37.7

Source : Douanes

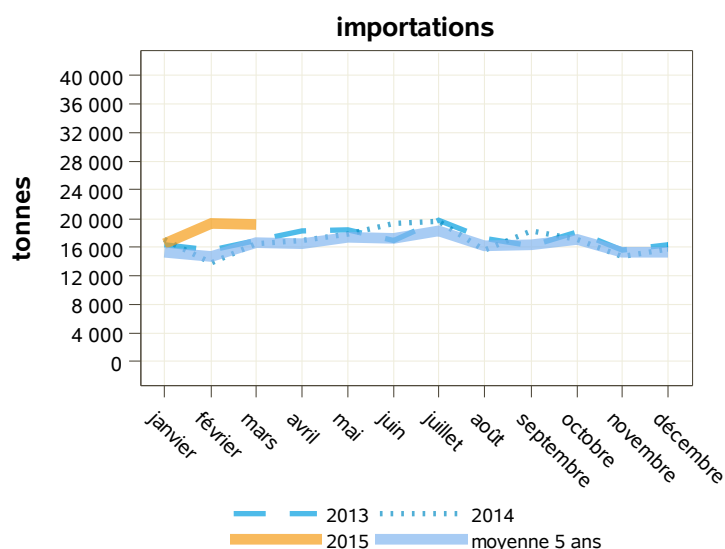
Total des importations (tonnes) : autres, dont boissons à base de lait

libpays	mars 2014	mars 2015	évolution (%)	cumul 2014	cumul 2015	évolution (%)
total	16 597	19 287	16.2	47 629	55 330	16.2
UE à 27	15 707	18 184	15.8	44 749	52 168	16.6
Allemagne	6 113	6 964	13.9	17 564	18 309	4.2
Pays-Bas	2 639	2 311	-12.4	7 825	6 329	-19.1
Uebl	2 265	2 303	1.7	6 042	6 618	9.5
Espagne	1 288	1 751	35.9	3 619	4 766	31.7
Italie	1 661	1 459	-12.2	4 655	4 537	-2.5
Irlande	754	1 257	66.7	1 977	4 082	106.5
Royaume-Uni	266	1 001	276.3	916	4 769	420.6
Pologne	227	525	131.3	815	1 414	73.5
Hongrie	23	164	613	88	276	213.6
Danemark	182	149	-18.1	455	376	-17.4
pays tiers	883	1 098	24.3	2 871	3 150	9.7
Suisse	347	513	47.8	1 424	1 580	11

Source : Douanes



Source : Douanes



Source : Douanes

Exportations de produits laitiers et produits à base de lait (tonnes)

produits	pays	mars 2014	mars 2015	évolution (%)	cumul 2014	cumul 2015	évolution (%)
laits liquides*	UE à 27	79 859	91 830	15	227 024	260 187	14.6
	pays tiers	8 568	8 071	-5.8	24 618	21 677	-11.9
	total	88 431	99 903	13	251 659	281 876	12
crèmes**	UE à 27	16 471	19 890	20.8	49 374	54 503	10.4
	pays tiers	4 588	4 839	5.5	12 335	13 645	10.6
	total	21 059	24 730	17.4	61 709	68 149	10.4
beurres	UE à 27	2 832	5 332	88.3	8 734	17 256	97.6
	pays tiers	2 818	2 400	-14.8	8 435	7 257	-14
	total	5 652	7 738	36.9	17 174	24 522	42.8
beurres anhydres	UE à 27	1 652	2 160	30.8	4 507	6 029	33.8
	pays tiers	638	1 020	59.9	1 789	2 229	24.6
	total	2 289	3 180	38.9	6 296	8 258	31.2
laits écrémés en poudre	UE à 27	8 764	10 204	16.4	26 571	28 721	8.1
	pays tiers	13 379	16 471	23.1	40 318	46 980	16.5
	total	22 142	26 697	20.6	66 891	75 766	13.3
poudres grasses	UE à 27	3 645	4 370	19.9	13 097	14 037	7.2
	pays tiers	3 789	3 600	-5	10 371	8 866	-14.5
	total	7 434	7 970	7.2	23 468	22 903	-2.4
fromages	UE à 27	47 742	50 117	5	139 329	138 445	-0.6
	pays tiers	8 646	9 238	6.8	24 378	25 361	4
	total	56 410	59 377	5.3	163 760	163 871	0.1
laits concentrés	UE à 27	5 947	8 586	44.4	18 362	22 345	21.7
	pays tiers	50	105	110	136	476	250
	total	5 998	8 691	44.9	18 498	22 821	23.4
lactosérum en poudre	UE à 27	14 434	14 090	-2.4	38 277	40 343	5.4
	pays tiers	12 763	15 396	20.6	39 975	40 767	2
	total	27 197	29 485	8.4	78 252	81 110	3.7
lactosérum liquide	UE à 27	798	2 060	158.1	1 811	3 916	116.2
	pays tiers	0	75	0	0	75	0
	total	799	2 137	167.5	1 813	3 992	120.2
composants naturels du lait	UE à 27	6 283	5 467	-13	17 334	15 561	-10.2
	pays tiers	1 117	948	-15.1	2 184	2 507	14.8
	total	7 400	6 415	-13.3	19 518	18 068	-7.4
caséines et caséinates	UE à 27	1 685	1 984	17.7	5 129	5 763	12.4
	pays tiers	1 201	1 506	25.4	3 643	4 618	26.8
	total	2 886	3 489	20.9	8 772	10 382	18.4
yoghourts	UE à 27	23 105	20 056	-13.2	66 614	56 642	-15
	pays tiers	465	366	-21.3	1 185	1 021	-13.8
	total	23 570	20 422	-13.4	67 800	57 664	-14.9
autres laits fermentés	UE à 27	17 833	17 034	-4.5	51 710	48 239	-6.7
	pays tiers	260	474	82.3	1 542	1 764	14.4
	total	18 093	17 509	-3.2	53 252	50 004	-6.1
aliments pour veaux	UE à 27	4 969	5 288	6.4	15 895	19 369	21.9
	pays tiers	747	747	0	2 024	2 198	8.6
	total	5 732	6 036	5.3	17 962	21 615	20.3
préparations alimentaires	UE à 27	23 223	22 097	-4.8	63 098	60 820	-3.6
	pays tiers	17 779	18 380	3.4	50 577	51 277	1.4
	total	41 061	40 517	-1.3	113 762	112 212	-1.4
autres, dont boissons à base de lait	UE à 27	15 070	14 107	-6.4	42 873	42 503	-0.9
	pays tiers	20 582	20 280	-1.5	59 339	54 878	-7.5
	total	35 705	34 433	-3.6	102 330	97 537	-4.7

Source : Douanes

*NB : laits liquides ne comprenant pas les laits et crèmes de lait 6%< matières grasses <10%

**NB : y compris les laits et crèmes 6%< matières grasses <10%

Importations de produits laitiers et produits à base de lait (tonnes)

produits	pays	mars 2014	mars 2015	évolution (%)	cumul 2014	cumul 2015	évolution (%)
laits liquides*	UE à 27	24 686	40 333	63.4	72 554	106 799	47.2
	pays tiers	0	1	0	1	2	100
	total	24 687	40 334	63.4	72 555	106 801	47.2
crèmes**	UE à 27	11 966	11 569	-3.3	39 936	36 073	-9.7
	pays tiers	8	8	0	22	66	200
	total	11 973	11 576	-3.3	39 957	36 139	-9.6
beurres	UE à 27	11 088	13 219	19.2	33 152	37 876	14.2
	pays tiers	2 564	377	-85.3	4 280	658	-84.6
	total	13 652	13 596	-0.4	37 432	38 534	2.9
beurres anhydres	UE à 27	1 798	1 983	10.3	5 296	5 146	-2.8
	pays tiers	121	591	388.4	1 140	2 554	124
	total	1 919	2 574	34.1	6 435	7 700	19.7
laits écrémés en poudre	UE à 27	1 956	2 577	31.7	6 227	7 781	25
	pays tiers	0	0	0	1	24	2300
	total	1 956	2 577	31.7	6 228	7 805	25.3
poudres grasses	UE à 27	2 089	3 152	50.9	7 269	8 289	14
	pays tiers	0	26	0	10	26	160
	total	2 089	3 178	52.1	7 279	8 316	14.2
fromages	UE à 27	23 001	25 635	11.5	63 664	73 566	15.6
	pays tiers	407	356	-12.5	1 921	1 276	-33.6
	total	23 408	25 991	11	65 585	74 842	14.1
laits concentrés	UE à 27	7 715	9 720	26	19 906	25 802	29.6
	pays tiers	0	0	0	0	0	0
	total	7 715	9 720	26	19 907	25 802	29.6
lactosérum en poudre	UE à 27	7 667	5 158	-32.7	23 424	14 227	-39.3
	pays tiers	0	3	0	10	3	-70
	total	7 668	5 161	-32.7	23 434	14 229	-39.3
lactosérum liquide	UE à 27	28 883	25 280	-12.5	81 207	73 026	-10.1
	pays tiers	4 193	3 758	-10.4	11 956	11 057	-7.5
	total	33 076	29 038	-12.2	93 162	84 083	-9.7
composants naturels du lait	UE à 27	1 502	1 413	-5.9	4 283	6 199	44.7
	pays tiers	2	29	1350	2	71	3450
	total	1 504	1 442	-4.1	4 284	6 270	46.4
caséines et caséinates	UE à 27	334	373	11.7	1 076	1 222	13.6
	pays tiers	49	56	14.3	186	171	-8.1
	total	382	430	12.6	1 263	1 392	10.2
yoghourts	UE à 27	3 745	3 631	-3	12 497	11 024	-11.8
	pays tiers	119	87	-26.9	275	259	-5.8
	total	3 864	3 717	-3.8	12 772	11 282	-11.7
autres laits fermentés	UE à 27	2 996	3 614	20.6	9 640	9 578	-0.6
	pays tiers	325	0	-100	1 086	0	-100
	total	3 322	3 614	8.8	10 726	9 578	-10.7
aliments pour veaux	UE à 27	9 338	7 960	-14.8	27 421	25 908	-5.5
	pays tiers	0	0	0	16	0	-100
	total	9 338	7 960	-14.8	27 437	25 908	-5.6
préparations alimentaires	UE à 27	24 484	24 533	0.2	68 531	69 653	1.6
	pays tiers	958	1 035	8	3 109	2 898	-6.8
	total	25 443	25 568	0.5	71 641	72 563	1.3
autres, dont boissons à base de lait	UE à 27	15 707	18 184	15.8	44 749	52 168	16.6
	pays tiers	883	1 098	24.3	2 871	3 150	9.7
	total	16 597	19 287	16.2	47 629	55 330	16.2

Source : Douanes

*NB : laits liquides ne comprenant pas les laits et crèmes de lait 6%< matières grasses <10%

**NB : y compris les laits et crèmes 6%< matières grasses <10%

Bilan en quantité (tonnes)

produits	importations exportations	mars 2014	mars 2015	évolution (%)	cumul 2014	cumul 2015	évolution (%)
laits liquides*	exportations	88 431	99 903	13	251 659	281 876	12
	importations	24 687	40 334	63.4	72 555	106 801	47.2
	solde	63 744	59 569	-6.5	179 104	175 075	-2.2
crèmes**	exportations	21 059	24 730	17.4	61 709	68 149	10.4
	importations	11 973	11 576	-3.3	39 957	36 139	-9.6
	solde	9 086	13 154	44.8	21 752	32 010	47.2
beurres	exportations	5 652	7 738	36.9	17 174	24 522	42.8
	importations	13 652	13 596	-0.4	37 432	38 534	2.9
	solde	-8000	-5858	-26.8	-20258	-14012	-30.8
beurres anhydres	exportations	2 289	3 180	38.9	6 296	8 258	31.2
	importations	1 919	2 574	34.1	6 435	7 700	19.7
	solde	370	606	63.8	-139	558	-501.4
laits écrémés en poudre	exportations	22 142	26 697	20.6	66 891	75 766	13.3
	importations	1 956	2 577	31.7	6 228	7 805	25.3
	solde	20 186	24 120	19.5	60 663	67 961	12
poudres grasses	exportations	7 434	7 970	7.2	23 468	22 903	-2.4
	importations	2 089	3 178	52.1	7 279	8 316	14.2
	solde	5 345	4 792	-10.3	16 189	14 587	-9.9
fromages	exportations	56 410	59 377	5.3	163 760	163 871	0.1
	importations	23 408	25 991	11	65 585	74 842	14.1
	solde	33 002	33 386	1.2	98 175	89 029	-9.3
laits concentrés	exportations	5 998	8 691	44.9	18 498	22 821	23.4
	importations	7 715	9 720	26	19 907	25 802	29.6
	solde	-1717	-1029	-40.1	-1409	-2981	111.6
lactosérum en poudre	exportations	27 197	29 485	8.4	78 252	81 110	3.7
	importations	7 668	5 161	-32.7	23 434	14 229	-39.3
	solde	19 529	24 324	24.6	54 818	66 881	22
lactosérum liquide	exportations	799	2 137	167.5	1 813	3 992	120.2
	importations	33 076	29 038	-12.2	93 162	84 083	-9.7
	solde	-32277	-26901	-16.7	-91349	-80091	-12.3
composants naturels du lait	exportations	7 400	6 415	-13.3	19 518	18 068	-7.4
	importations	1 504	1 442	-4.1	4 284	6 270	46.4
	solde	5 896	4 973	-15.7	15 234	11 798	-22.6
caséines et caséinates	exportations	2 886	3 489	20.9	8 772	10 382	18.4
	importations	382	430	12.6	1 263	1 392	10.2
	solde	2 504	3 059	22.2	7 509	8 990	19.7
yoghourts	exportations	23 570	20 422	-13.4	67 800	57 664	-14.9
	importations	3 864	3 717	-3.8	12 772	11 282	-11.7
	solde	19 706	16 705	-15.2	55 028	46 382	-15.7
autres laits fermentés	exportations	18 093	17 509	-3.2	53 252	50 004	-6.1
	importations	3 322	3 614	8.8	10 726	9 578	-10.7
	solde	14 771	13 895	-5.9	42 526	40 426	-4.9
aliments pour veaux	exportations	5 732	6 036	5.3	17 962	21 615	20.3
	importations	9 338	7 960	-14.8	27 437	25 908	-5.6
	solde	-3606	-1924	-46.6	-9475	-4293	-54.7
préparations alimentaires	exportations	41 061	40 517	-1.3	113 762	112 212	-1.4
	importations	25 443	25 568	0.5	71 641	72 563	1.3
	solde	15 618	14 949	-4.3	42 121	39 649	-5.9
autres, dont boissons à base de lait	exportations	35 705	34 433	-3.6	102 330	97 537	-4.7
	importations	16 597	19 287	16.2	47 629	55 330	16.2
	solde	19 108	15 146	-20.7	54 701	42 207	-22.8

Source : Douanes

*NB : laits liquides ne comprenant pas les laits et crèmes de lait 6%< matières grasses <10%

**NB : y compris les laits et crèmes 6%< matières grasses <10%

Exportations de produits laitiers et produits à base de lait (1000 euros)

produits	pays	mars 2014	mars 2015	évolution (%)	cumul 2014	cumul 2015	évolution (%)
laits liquides*	UE à 27	36 441	33 231	-8.8	104 462	98 067	-6.1
	pays tiers	5 734	4 913	-14.3	16 417	13 712	-16.5
	total	42 179	38 147	-9.6	120 898	111 793	-7.5
crèmes**	UE à 27	11 711	11 148	-4.8	35 609	29 516	-17.1
	pays tiers	10 513	10 824	3	27 773	30 647	10.3
	total	22 224	21 975	-1.1	63 382	60 166	-5.1
beurres	UE à 27	12 113	18 642	53.9	36 377	57 192	57.2
	pays tiers	12 623	11 107	-12	36 912	32 143	-12.9
	total	24 746	29 771	20.3	73 312	89 373	21.9
beurres anhydres	UE à 27	7 543	7 831	3.8	20 700	20 666	-0.2
	pays tiers	3 078	4 565	48.3	8 631	9 743	12.9
	total	10 622	12 396	16.7	29 331	30 410	3.7
laits écrémés en poudre	UE à 27	27 816	19 904	-28.4	83 419	55 371	-33.6
	pays tiers	43 664	36 091	-17.3	127 087	100 646	-20.8
	total	71 481	56 036	-21.6	210 519	156 140	-25.8
poudres grasses	UE à 27	14 135	12 965	-8.3	49 895	41 868	-16.1
	pays tiers	15 217	10 597	-30.4	42 012	27 081	-35.5
	total	29 352	23 563	-19.7	91 907	68 949	-25
fromages	UE à 27	198 068	208 866	5.5	575 023	565 024	-1.7
	pays tiers	53 314	57 167	7.2	151 660	155 433	2.5
	total	251 437	266 108	5.8	726 825	720 657	-0.8
laits concentrés	UE à 27	6 210	6 391	2.9	20 661	18 524	-10.3
	pays tiers	166	173	3.8	402	1 109	175.4
	total	6 377	6 564	2.9	21 064	19 633	-6.8
lactosérum en poudre	UE à 27	18 127	14 770	-18.5	47 192	41 936	-11.1
	pays tiers	20 105	23 661	17.7	63 873	61 551	-3.6
	total	38 233	38 431	0.5	111 065	103 488	-6.8
lactosérum liquide	UE à 27	200	357	78.6	569	906	59.2
	pays tiers	0	130	0	0	130	1303200
	total	200	488	143.3	570	1 037	81.9
composants naturels du lait	UE à 27	8 398	6 300	-25	25 162	18 708	-25.7
	pays tiers	3 446	1 818	-47.3	6 639	5 208	-21.5
	total	11 845	8 118	-31.5	31 801	23 916	-24.8
caséines et caséinates	UE à 27	13 396	12 083	-9.8	41 193	35 523	-13.8
	pays tiers	9 425	9 844	4.4	28 658	30 571	6.7
	total	22 821	21 928	-3.9	69 851	66 102	-5.4
yoghourts	UE à 27	28 145	24 880	-11.6	81 198	69 757	-14.1
	pays tiers	792	539	-32	2 223	1 610	-27.6
	total	28 939	25 421	-12.2	83 424	71 371	-14.4
autres laits fermentés	UE à 27	25 174	22 647	-10	71 668	63 508	-11.4
	pays tiers	712	1 087	52.7	3 622	3 721	2.7
	total	25 887	23 735	-8.3	75 291	67 230	-10.7
aliments pour veaux	UE à 27	8 332	7 398	-11.2	26 691	27 030	1.3
	pays tiers	932	1 556	67	2 569	3 339	30
	total	9 288	8 955	-3.6	29 323	30 431	3.8
préparations alimentaires	UE à 27	65 897	65 260	-1	179 111	170 178	-5
	pays tiers	58 691	60 560	3.2	168 924	165 633	-1.9
	total	124 734	125 983	1	348 320	336 227	-3.5
autres, dont boissons à base de lait	UE à 27	51 221	50 513	-1.4	146 998	142 397	-3.1
	pays tiers	86 687	90 400	4.3	258 552	244 561	-5.4
	total	138 074	141 109	2.2	406 041	387 590	-4.5

Source : Douanes

*NB : laits liquides ne comprenant pas les laits et crèmes de lait 6%< matières grasses <10%

**NB : y compris les laits et crèmes 6%< matières grasses <10%

Importations de produits laitiers et produits à base de lait (1000 euros)

produits	pays	mars 2014	mars 2015	évolution (%)	cumul 2014	cumul 2015	évolution (%)
laits liquides*	UE à 27	14 823	20 371	37.4	43 835	54 145	23.5
	pays tiers	0	0	192.6	5	2	-59.8
	total	14 823	20 372	37.4	43 841	54 147	23.5
crèmes**	UE à 27	27 391	23 350	-14.8	83 521	72 620	-13.1
	pays tiers	37	45	21.2	104	187	79.9
	total	27 428	23 395	-14.7	83 625	72 808	-12.9
beurres	UE à 27	41 901	41 794	-0.3	128 036	115 779	-9.6
	pays tiers	8 360	908	-89.1	14 333	1 814	-87.3
	total	50 261	42 703	-15	142 369	117 593	-17.4
beurres anhydres	UE à 27	8 890	8 184	-7.9	26 438	20 618	-22
	pays tiers	501	1 800	258.8	3 916	7 228	84.6
	total	9 392	9 985	6.3	30 355	27 847	-8.3
laits écrémés en poudre	UE à 27	6 446	5 838	-9.4	20 177	18 286	-9.4
	pays tiers	0	0	-100	4	63	1235.2
	total	6 446	5 838	-9.4	20 182	18 349	-9.1
poudres grasses	UE à 27	6 573	8 137	23.8	22 837	21 370	-6.4
	pays tiers	0	163	0	3	165	4353.4
	total	6 573	8 301	26.3	22 840	21 535	-5.7
fromages	UE à 27	104 580	103 420	-1.1	287 598	276 788	-3.8
	pays tiers	2 846	3 708	30.3	13 268	12 463	-6.1
	total	107 426	107 128	-0.3	300 866	289 252	-3.9
laits concentrés	UE à 27	12 647	14 986	18.5	33 062	37 974	14.9
	pays tiers	0	0	-62.5	0	0	-67.9
	total	12 648	14 986	18.5	33 062	37 974	14.9
lactosérum en poudre	UE à 27	13 289	7 717	-41.9	39 035	19 537	-49.9
	pays tiers	0	44	15796.4	31	44	43.6
	total	13 289	7 761	-41.6	39 066	19 582	-49.9
lactosérum liquide	UE à 27	6 451	4 422	-31.5	17 413	12 327	-29.2
	pays tiers	1 256	924	-26.5	3 746	2 531	-32.4
	total	7 708	5 346	-30.6	21 159	14 858	-29.8
composants naturels du lait	UE à 27	2 032	1 202	-40.9	5 648	3 693	-34.6
	pays tiers	8	32	292.1	8	66	704.7
	total	2 040	1 234	-39.5	5 657	3 760	-33.5
caséines et caséinates	UE à 27	2 432	2 234	-8.1	7 664	7 639	-0.3
	pays tiers	383	353	-7.7	1 410	1 142	-19
	total	2 815	2 588	-8.1	9 075	8 781	-3.2
yoghourts	UE à 27	4 585	4 454	-2.9	12 525	12 881	2.8
	pays tiers	271	201	-26.1	623	602	-3.4
	total	4 857	4 655	-4.2	13 148	13 483	2.6
autres laits fermentés	UE à 27	3 937	4 359	10.7	12 229	10 742	-12.2
	pays tiers	208	0	-99.8	683	1	-99.8
	total	4 146	4 359	5.1	12 913	10 743	-16.8
aliments pour veaux	UE à 27	9 380	7 810	-16.7	27 982	25 174	-10
	pays tiers	0	0	0	13	0	-100
	total	9 380	7 810	-16.7	27 996	25 174	-10.1
préparations alimentaires	UE à 27	55 136	59 299	7.6	151 624	146 803	-3.2
	pays tiers	5 262	5 915	12.4	16 435	15 552	-5.4
	total	60 401	65 214	8	168 064	162 397	-3.4
autres, dont boissons à base de lait	UE à 27	46 732	58 006	24.1	134 039	145 721	8.7
	pays tiers	4 869	6 133	26	16 666	17 343	4.1
	total	51 628	64 163	24.3	150 738	163 114	8.2

Source : Douanes

*NB : laits liquides ne comprenant pas les laits et crèmes de lait 6%< matières grasses <10%

**NB : y compris les laits et crèmes 6%< matières grasses <10%

Bilan en valeur (1000 euros)

produits	importations exportations	mars 2014	mars 2015	évolution (%)	cumul 2014	cumul 2015	évolution (%)
laits liquides*	exportations	42 179	38 147	-9.6	120 898	111 793	-7.5
	importations	14 823	20 372	37.4	43 841	54 147	23.5
	solde	27 356	17 775	-35	77 056	57 645	-25.2
crèmes**	exportations	22 224	21 975	-1.1	63 382	60 166	-5.1
	importations	27 428	23 395	-14.7	83 625	72 808	-12.9
	solde	-5204.09	-1420.2	-72.7	-20242.8	-12641.62	-37.6
beurres	exportations	24 746	29 771	20.3	73 312	89 373	21.9
	importations	50 261	42 703	-15	142 369	117 593	-17.4
	solde	-25515.45	-12931.89	-49.3	-69057.7	-28219.54	-59.1
beurres anhydres	exportations	10 622	12 396	16.7	29 331	30 410	3.7
	importations	9 392	9 985	6.3	30 355	27 847	-8.3
	solde	1 229	2 410	96.1	-1024.18	2 562	-350.2
laits écrémés en poudre	exportations	71 481	56 036	-21.6	210 519	156 140	-25.8
	importations	6 446	5 838	-9.4	20 182	18 349	-9.1
	solde	65 034	50 198	-22.8	190 337	137 790	-27.6
poudres grasses	exportations	29 352	23 563	-19.7	91 907	68 949	-25
	importations	6 573	8 301	26.3	22 840	21 535	-5.7
	solde	22 778	15 262	-33	69 066	47 413	-31.4
fromages	exportations	251 437	266 108	5.8	726 825	720 657	-0.8
	importations	107 426	107 128	-0.3	300 866	289 252	-3.9
	solde	144 011	158 979	10.4	425 958	431 405	1.3
laits concentrés	exportations	6 377	6 564	2.9	21 064	19 633	-6.8
	importations	12 648	14 986	18.5	33 062	37 974	14.9
	solde	-6270.79	-8422.09	34.3	-11998.28	-18340.69	52.9
lactosérum en poudre	exportations	38 233	38 431	0.5	111 065	103 488	-6.8
	importations	13 289	7 761	-41.6	39 066	19 582	-49.9
	solde	24 944	30 669	23	71 998	83 905	16.5
lactosérum liquide	exportations	200	488	143.3	570	1 037	81.9
	importations	7 708	5 346	-30.6	21 159	14 858	-29.8
	solde	-7507.68	-4858.36	-35.3	-20589.58	-13821.27	-32.9
composants naturels du lait	exportations	11 845	8 118	-31.5	31 801	23 916	-24.8
	importations	2 040	1 234	-39.5	5 657	3 760	-33.5
	solde	9 804	6 883	-29.8	26 144	20 156	-22.9
caséines et caséinates	exportations	22 821	21 928	-3.9	69 851	66 102	-5.4
	importations	2 815	2 588	-8.1	9 075	8 781	-3.2
	solde	20 005	19 340	-3.3	60 775	57 320	-5.7
yoghourts	exportations	28 939	25 421	-12.2	83 424	71 371	-14.4
	importations	4 857	4 655	-4.2	13 148	13 483	2.6
	solde	24 081	20 765	-13.8	70 276	57 887	-17.6
autres laits fermentés	exportations	25 887	23 735	-8.3	75 291	67 230	-10.7
	importations	4 146	4 359	5.1	12 913	10 743	-16.8
	solde	21 740	19 376	-10.9	62 377	56 487	-9.4
aliments pour veaux	exportations	9 288	8 955	-3.6	29 323	30 431	3.8
	importations	9 380	7 810	-16.7	27 996	25 174	-10.1
	solde	-92.32	1 145	-1340.3	1 326	5 257	296.2
préparations alimentaires	exportations	124 734	125 983	1	348 320	336 227	-3.5
	importations	60 401	65 214	8	168 064	162 397	-3.4
	solde	64 332	60 768	-5.5	180 256	173 830	-3.6
autres, dont boissons à base de lait	exportations	138 074	141 109	2.2	406 041	387 590	-4.5
	importations	51 628	64 163	24.3	150 738	163 114	8.2
	solde	86 446	76 945	-11	255 302	224 475	-12.1

Source : Douanes

*NB : laits liquides ne comprenant pas les laits et crèmes de lait 6%< matières grasses <10%

**NB : y compris les laits et crèmes 6%< matières grasses <10%

Bilan en valeur sur l'ensemble des produits laitiers : cumul mensuel (milliers d'euros)

pays	exportations mars 2014	importations mars 2014	exportations mars 2015	importations mars 2015	solde 2014	solde 2015	évolution (%)
pays tiers	325 106	24 007	325 038	20 233	301 098	304 805	1.2
UE à 27	532 935	367 232	523 195	375 590	165 702	147 605	-10.9
total	858 447	391 270	848 734	395 846	467 176	452 888	-3.1

Source : Douanes

Bilan en valeur sur l'ensemble des produits laitiers : cumul annuel (milliers d'euros)

pays	exportations cumul 2014	importations cumul 2014	exportations cumul 2015	importations cumul 2015	solde cumul 2014	solde cumul 2015	évolution (%)
pays tiers	945 961	71 256	886 846	59 209	874 705	827 636	-5.4
UE à 27	1 545 933	1 053 671	1 456 180	1 002 104	492 262	454 076	-7.8
total	2 492 930	1 124 964	2 344 521	1 061 405	1 367 966	1 283 115	-6.2

Source : Douanes

Bilan en matières grasses sur l'ensemble des produits laitiers : cumul mensuel (tonnes)

pays	exportations mars 2014	importations mars 2014	exportations mars 2015	importations mars 2015	solde 2014	solde 2015	évolution (%)
pays tiers	14 584	2 706	14 788	1 417	11 878	13 371	12.6
UE à 27	29 618	28 047	34 046	31 876	1 571	2 170	38.1
total	44 227	30 755	48 859	33 295	13 472	15 564	15.5

Source : Douanes

Bilan en matières grasses sur l'ensemble des produits laitiers : cumul annuel (tonnes)

pays	exportations cumul 2014	importations cumul 2014	exportations cumul 2015	importations cumul 2015	solde cumul 2014	solde cumul 2015	évolution (%)
pays tiers	41 724	6 297	40 275	4 628	35 427	35 647	0.6
UE à 27	86 705	82 951	97 648	91 113	3 754	6 535	74.1
total	128 481	89 251	137 996	95 743	39 230	42 253	7.7

Source : Douanes

Bilan en matières protéiques sur l'ensemble des produits laitiers : cumul mensuel (tonnes)

pays	exportations mars 2014	importations mars 2014	exportations mars 2015	importations mars 2015	solde 2014	solde 2015	évolution (%)
pays tiers	18 074	937	19 632	952	17 137	18 680	9
UE à 27	33 187	21 298	34 338	22 637	11 889	11 701	-1.6
total	51 288	22 235	53 996	23 590	29 053	30 406	4.7

Source : Douanes

Bilan en matières protéiques sur l'ensemble des produits laitiers : cumul annuel (tonnes)

pays	exportations cumul 2014	importations cumul 2014	exportations cumul 2015	importations cumul 2015	solde cumul 2014	solde cumul 2015	évolution (%)
pays tiers	52 101	2 977	54 279	2 803	49 124	51 476	4.8
UE à 27	96 222	61 254	98 164	66 836	34 968	31 328	-10.4
total	148 380	64 234	152 543	69 645	84 146	82 898	-1.5

Source : Douanes

Bilan MSU sur l'ensemble des produits laitiers : cumul mensuel (tonnes)

pays	exportations mars 2014	importations mars 2014	exportations mars 2015	importations mars 2015	solde 2014	solde 2015	évolution (%)
pays tiers	32 658	3 643	34 420	2 369	29 015	32 051	10.5
UE à 27	62 805	49 345	68 384	54 513	13 460	13 871	3.1
total	95 515	52 990	102 855	56 885	42 525	45 970	8.1

Source : Douanes

Bilan MSU sur l'ensemble des produits laitiers : cumul annuel (tonnes)

pays	exportations cumul 2014	importations cumul 2014	exportations cumul 2015	importations cumul 2015	solde cumul 2014	solde cumul 2015	évolution (%)
pays tiers	93 825	9 274	94 554	7 431	84 551	87 123	3
UE à 27	182 927	144 205	195 812	157 949	38 722	37 863	-2.2
total	276 861	153 485	290 539	165 388	123 376	125 151	1.4

Source : Douanes

