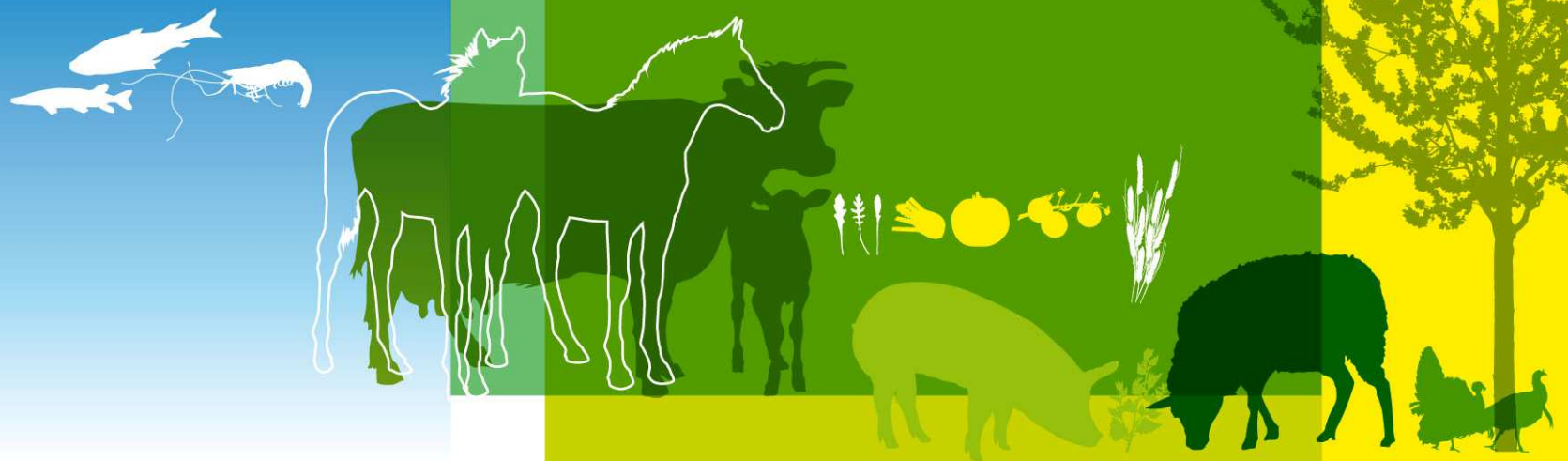


Comité Porcin

Le marché du porc en 2015

26 mai 2015

Montreuil



Le marché du porc en 2015

- Retour significatif de la croissance de la production porcine en Europe
- Depuis la fermeture du marché russe, les européens ont fortement accru le commerce vers l'Asie
- Situation économique difficile pour la filière porcine française

Retour significatif de la croissance de la production porcine en Europe

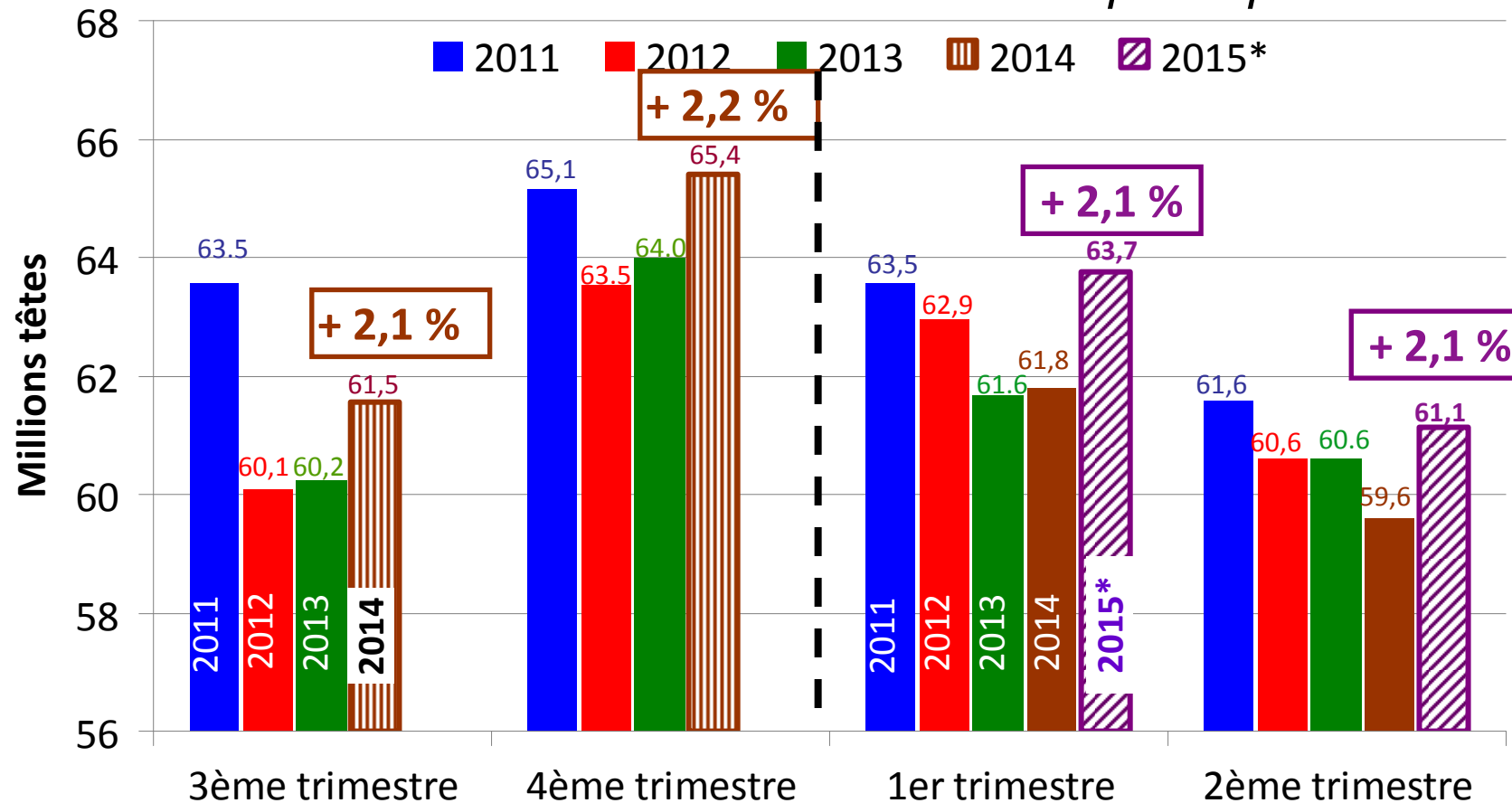
Hausse du cheptel européen après les baisses liées aux mises aux normes

TOTAL	Truie Déc. 2014		Total Déc. 2014	
UE	12 536	+ 0,2 %	148 309	+ 1,4 %
UE15	10 348	+ 0,4 %	122 816	+ 1,5 %
Allemagne	2 052	- 0,3 %	28 338	+ 0,7 %
Espagne	2 357	+ 4,7 %	26 567	+ 4,2 %
France	1 034	- 0,9 %	13 293	- 1,0 %
Danemark	1 245	- 1,0 %	12 709	+ 2,5 %
Pays-Bas	1 106	+ 1,0 %	12 013	+ 0,4 %
Italie	585	- 0,8 %	8 561	+ 1,3 %
Belgique	460	- 2,6 %	6 350	=
Royaume-Uni	469	- 2,7 %	4 486	+ 2,3 %
Pologne	956	=	10 994	+ 2,5 %
Roumanie	378	- 1,4 %	5 229	- 2,7 %

Source : Commission européenne

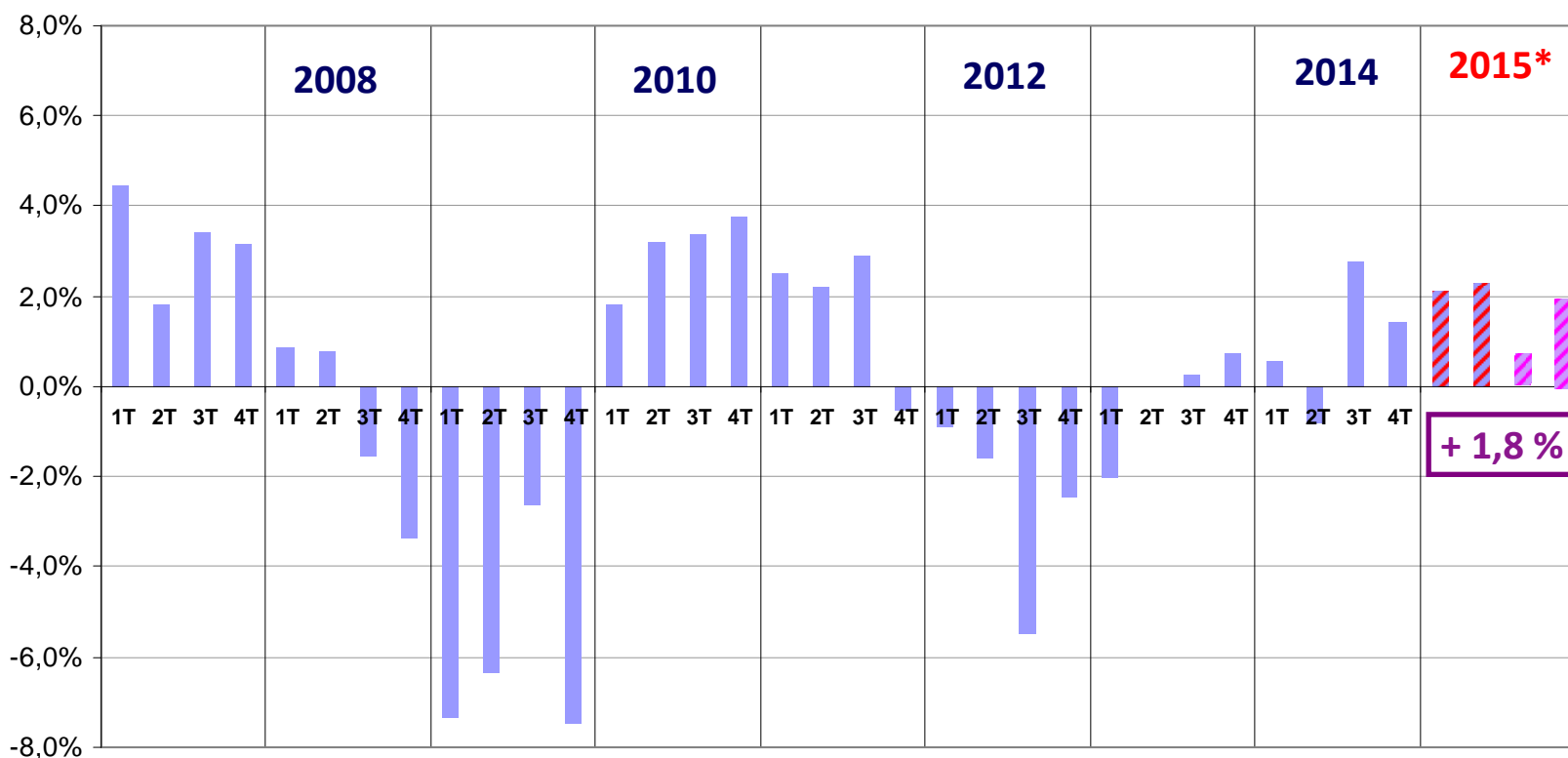
Evolution à la hausse des abattages depuis près d'un an

- *La hausse 1% des abattages en 2014, devrait s'accroître au cours de l'année 2015 en raison de la croissance du cheptel reproducteur.*



Retournement de cycle au second semestre 2014

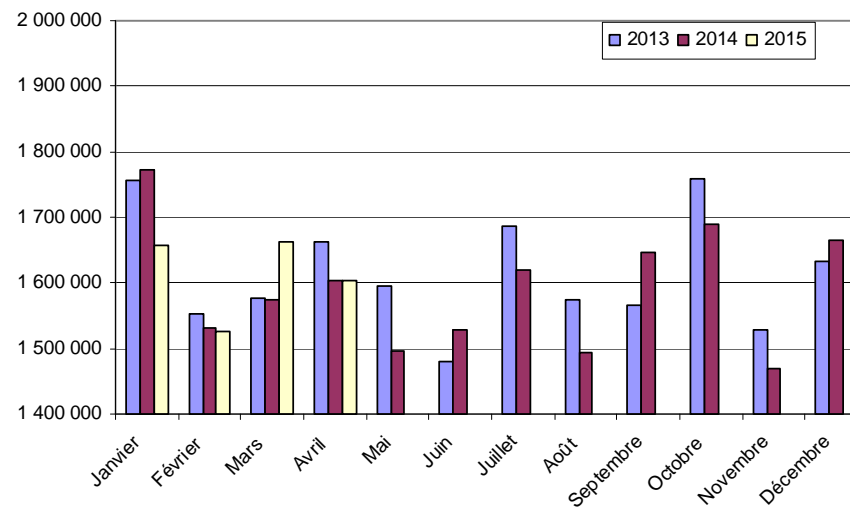
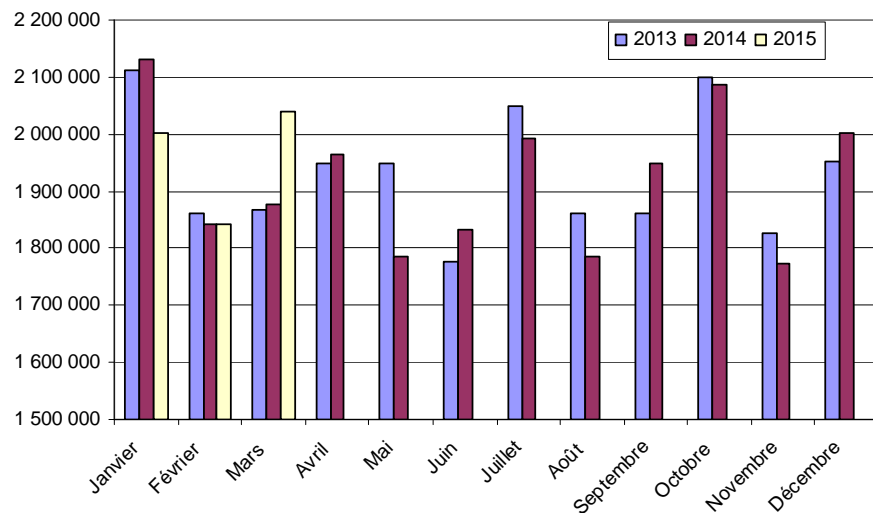
Après un début de hausse des abattages dans les NEM au 2nd semestre 2013, la production est repartie à la hausse à la fin de 2014. La hausse du cheptel truie observée en décembre 2014 devrait confirmer cette tendance.



Source : FranceAgriMer d'après Commission européenne

Une production française stable en 2015, malgré le recul du cheptel

- *L'amélioration de la technicité des éleveurs conduit à une hausse de la prolificité et du poids carcasse qui compense les décapitalisations.*



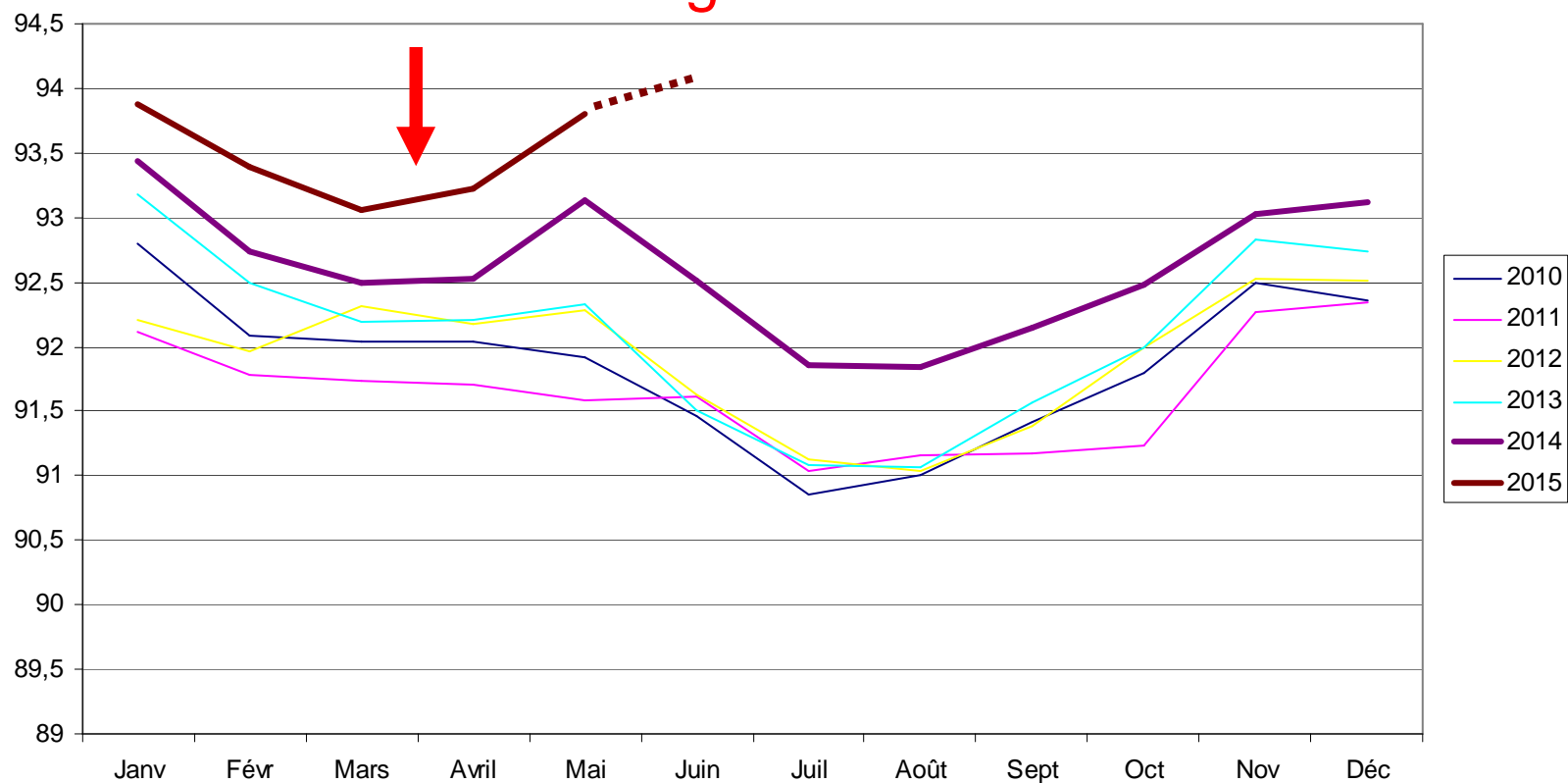
France
*3 mois : + 0,6 % en têtes
 + 1 % en tec*
 Prévision : + 0,2 %

UNIPORC
*4 mois : - 0,5 % en têtes
 + 0,1 % en tec*
 Forte hausse du poids carcasse

Une production française stable en 2015, malgré le recul du cheptel

- *Le recul de la production porcine dans la zone UNIPORC est nettement compensé par la hausse du poids d'abattage.*

Nouvelle grille de classement

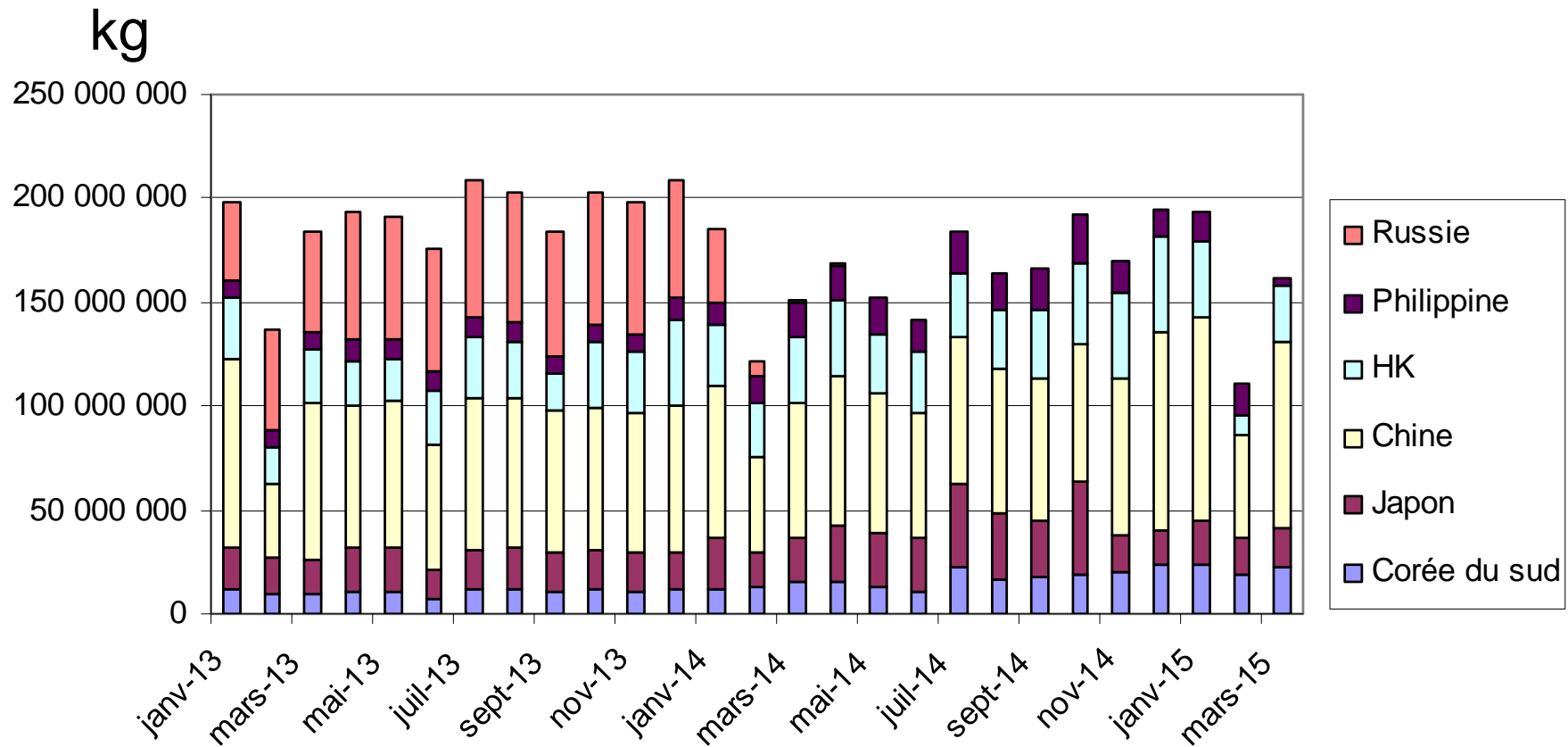


Depuis la fermeture du marché
russe, les européens ont
fortement accru le commerce
vers l'Asie



FranceAgriMer

Les marchés asiatiques ont pratiquement compensé la perte de l'UE sur le marché russe

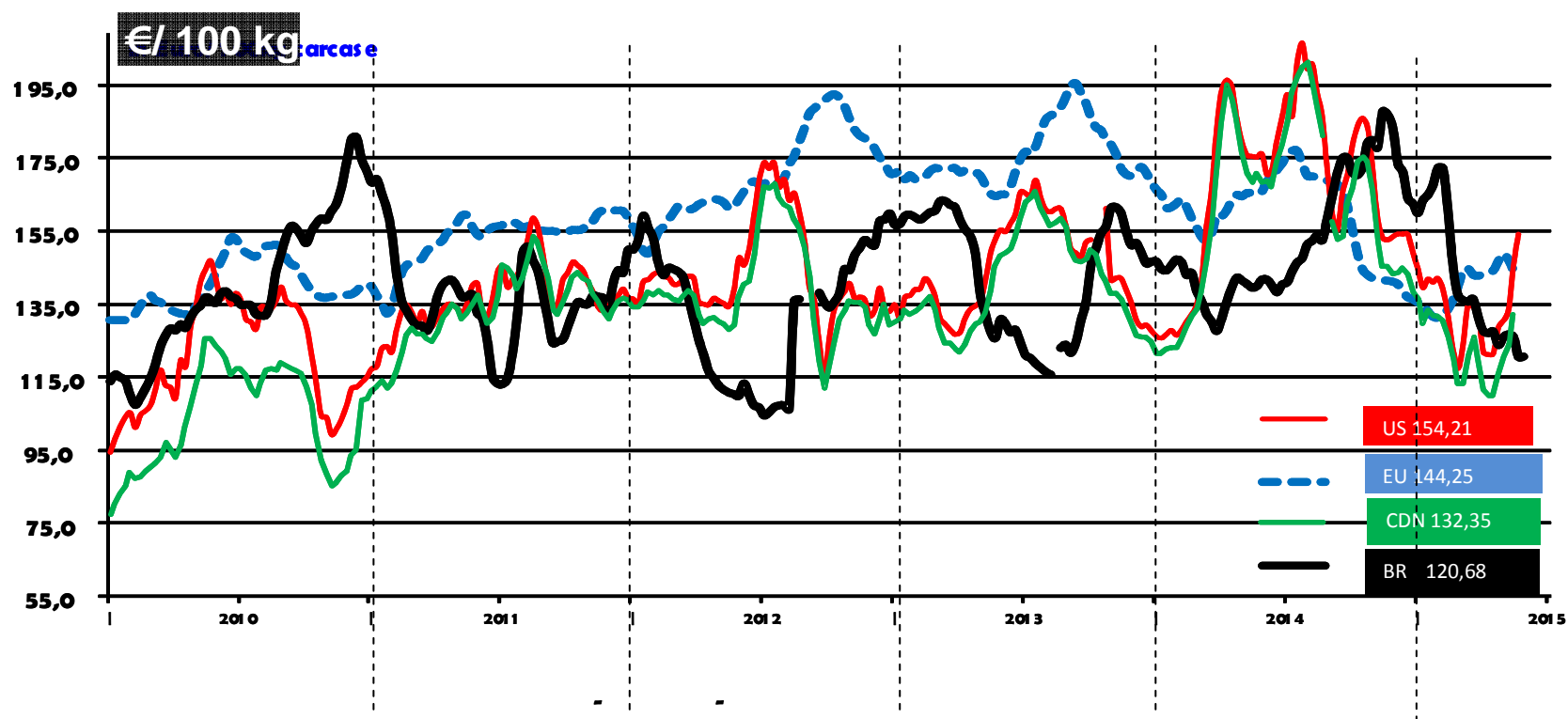


Source : Douanes

ÉTABLISSEMENT NATIONAL DES PRODUITS DE L'AGRICULTURE ET DE LA MER

La viande européenne confrontée à la concurrence américaine

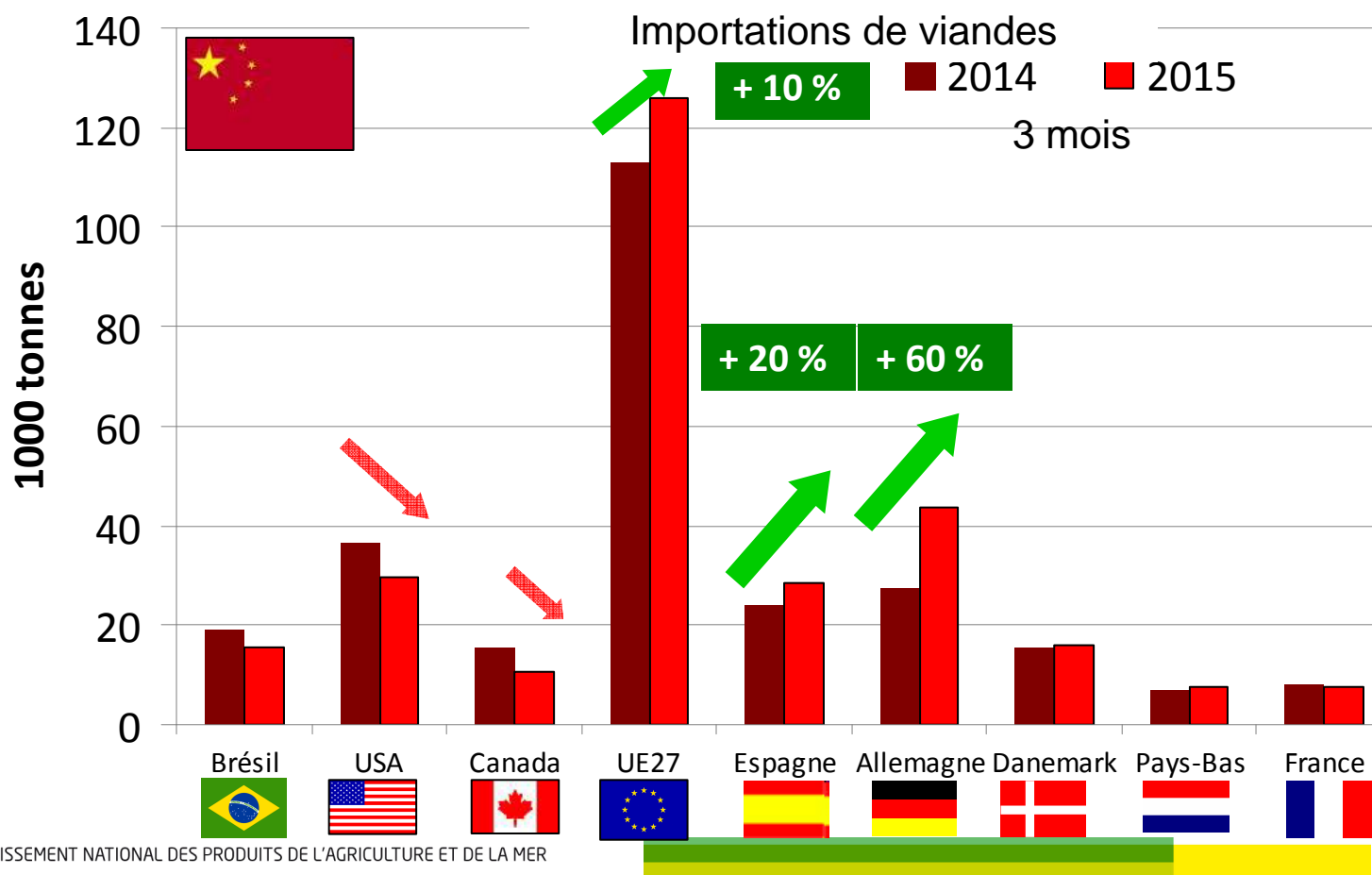
- *La baisse du prix du porc en Europe et la baisse de l'euro par rapport au dollar ont permis de maintenir une certaine compétitivité de la viande européenne sur le marché mondial.*



Source : Commission européenne

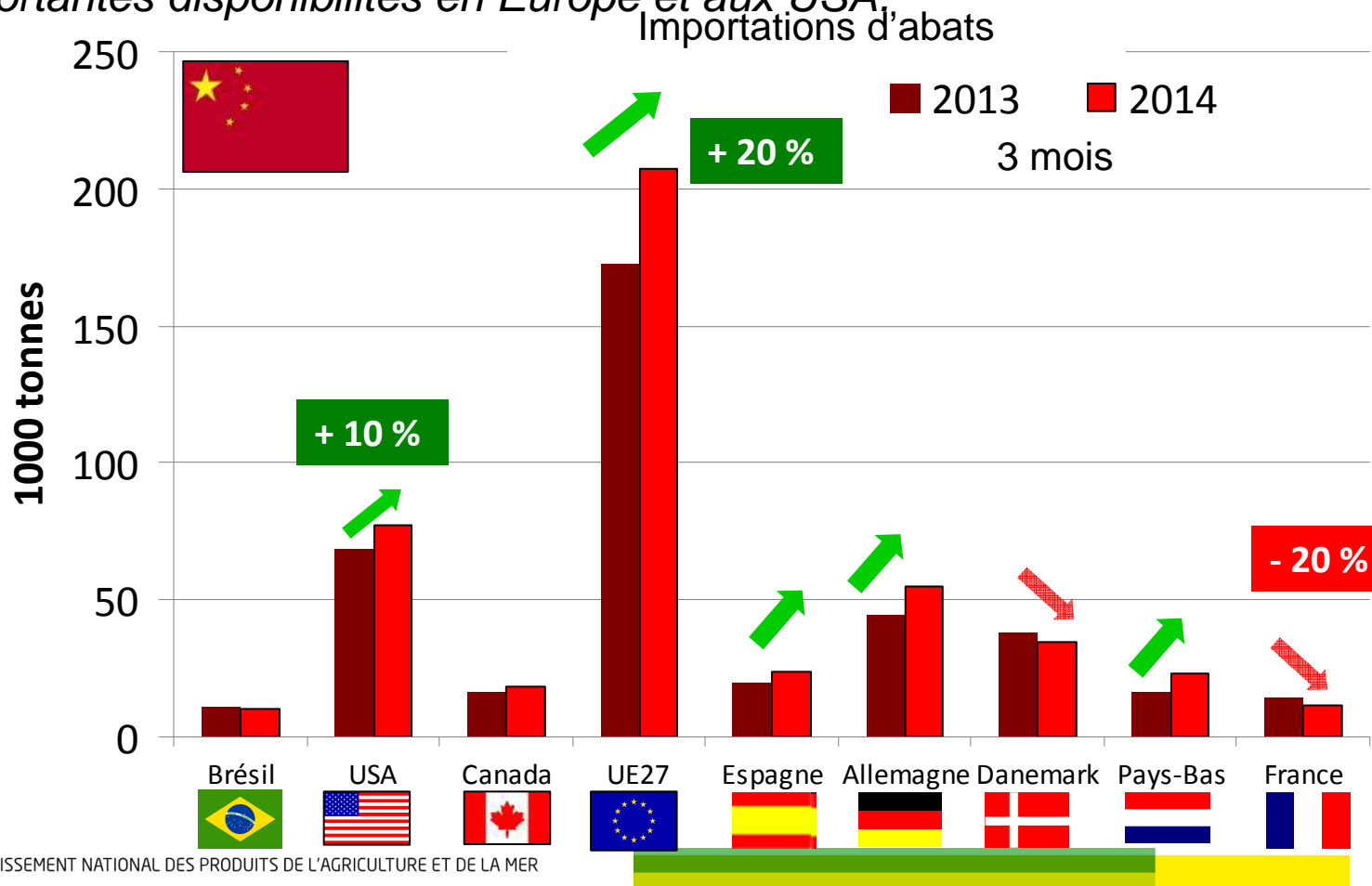
Le marché chinois maintient des importations à un niveau élevé,

- Les opérateurs américains ont été pénalisés par la hausse du dollar et l'interdiction de l'utilisation de la ractopamine. Le recul du cheptel (4%) en 2015 devrait accroître la demande chinoise sur le marché international.



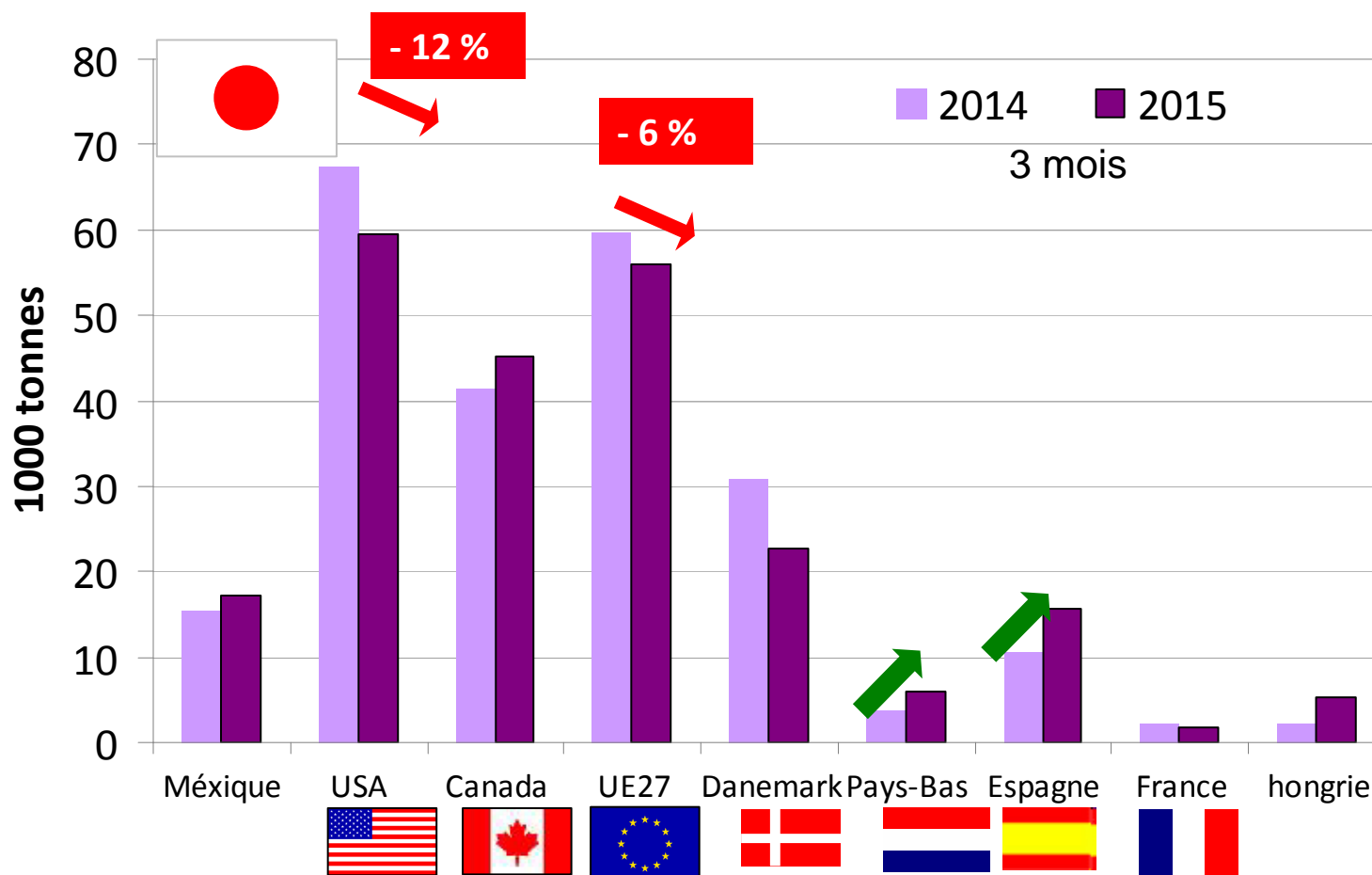
Le marché chinois maintient des importations à un niveau élevé,

- Limités par une baisse de l'offre sur le marché mondial en 2014, les volumes d'abats importés par la Chine sont en forte hausse en 2015 à la faveur de plus importantes disponibilités en Europe et aux USA,



Léger retrait de la demande au Japon en 2015

- *Impactée par la DEP en 2014, la production japonaise progresse en 2015. Le pays réduit ses achats sur le marché mondial (- 5%).*



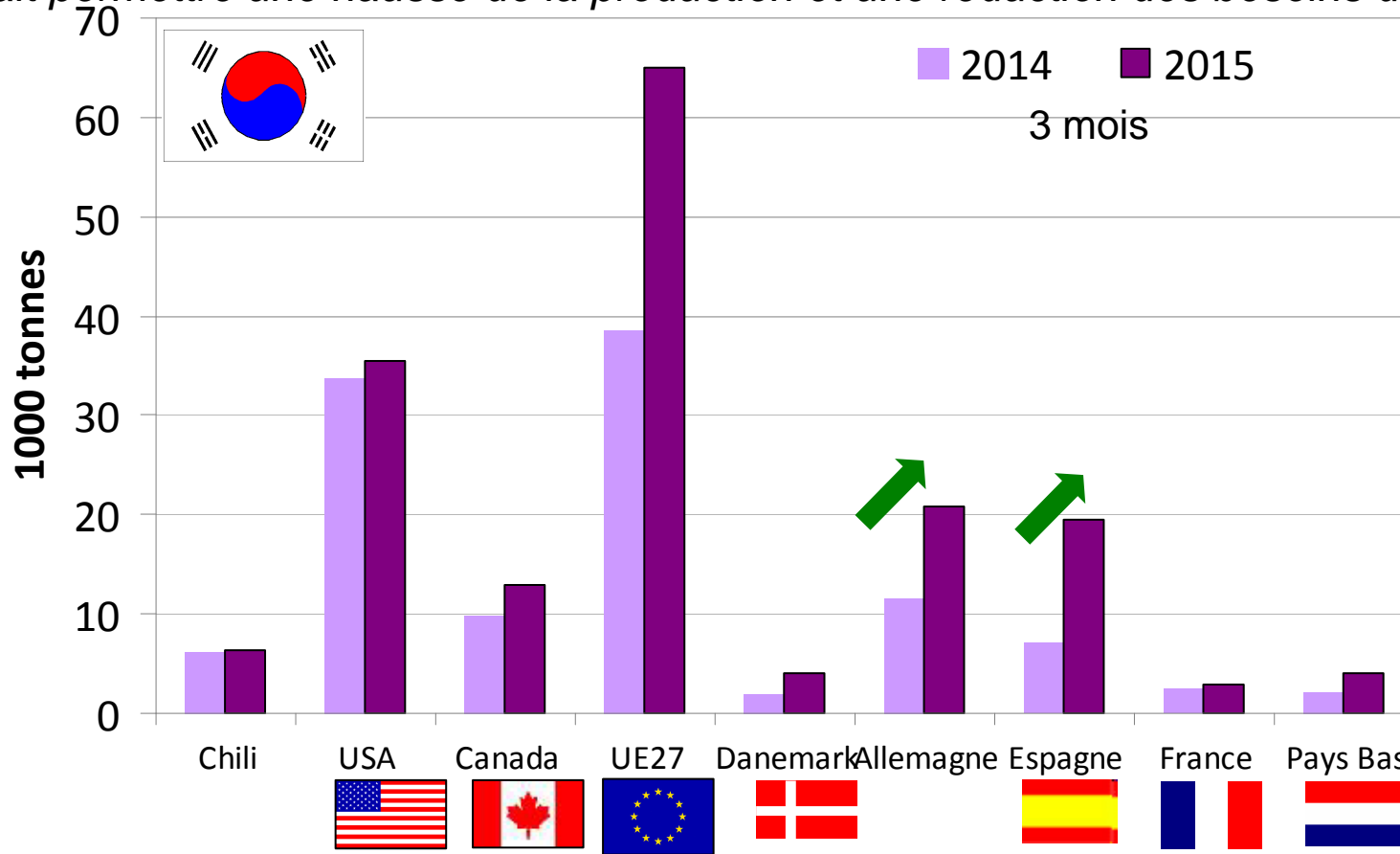
Source : douanes japonaises



FranceAgriMer

Des importations coréennes toujours en hausse se poursuit au 1^{er} trimestre 2015

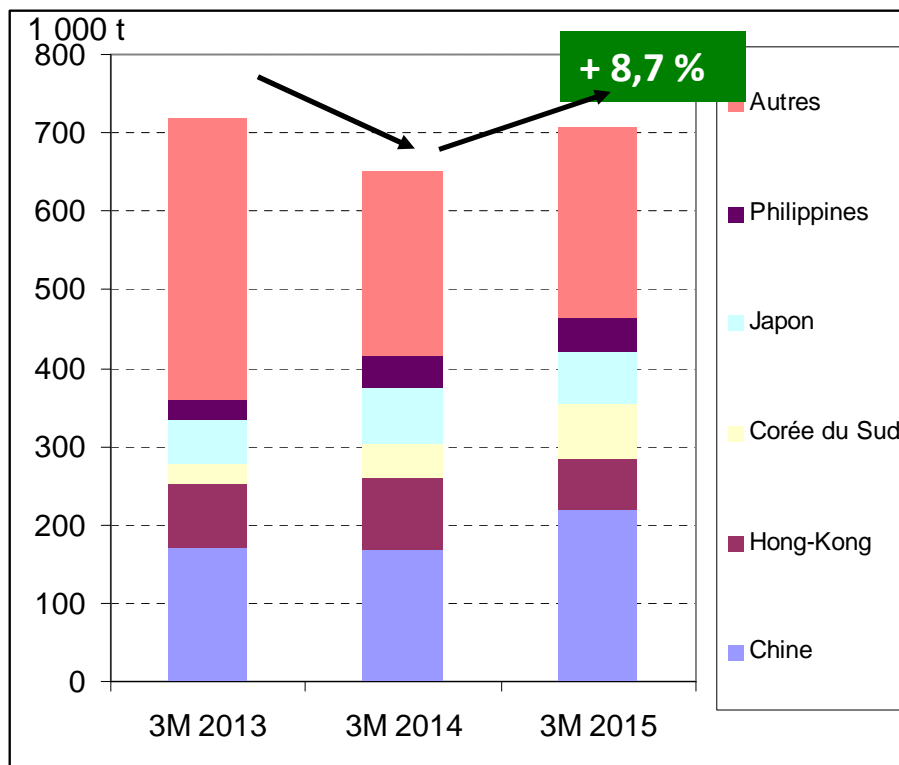
- *Différentes épizootie ont fortement impacté la production de viande (bovin, porcin et volaille) en 2014 . L'UE a pu doubler ses ventes. En 2015, les efforts de recapitalisation devrait permettre une hausse de la production et une réduction des besoins d'importation*



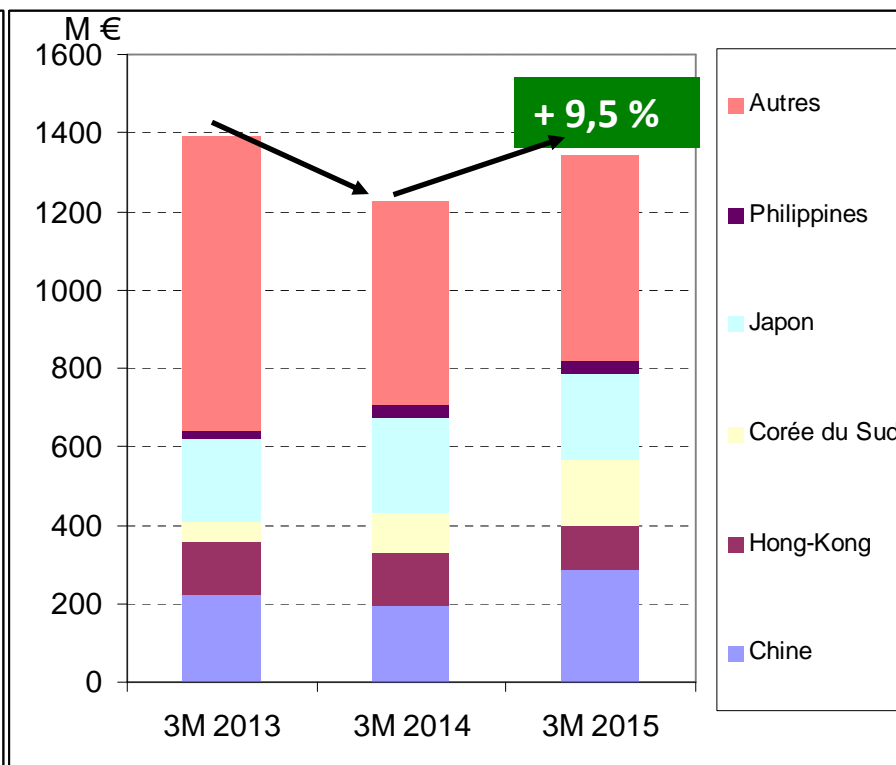
Source : Douanes coréennes, KOTIS-KITA
 ÉTABLISSEMENT NATIONAL DES PRODUITS DE L'AGRICULTURE ET DE LA MER

Des exportations européennes 2015 au niveau de 2013

Volume



Valeur



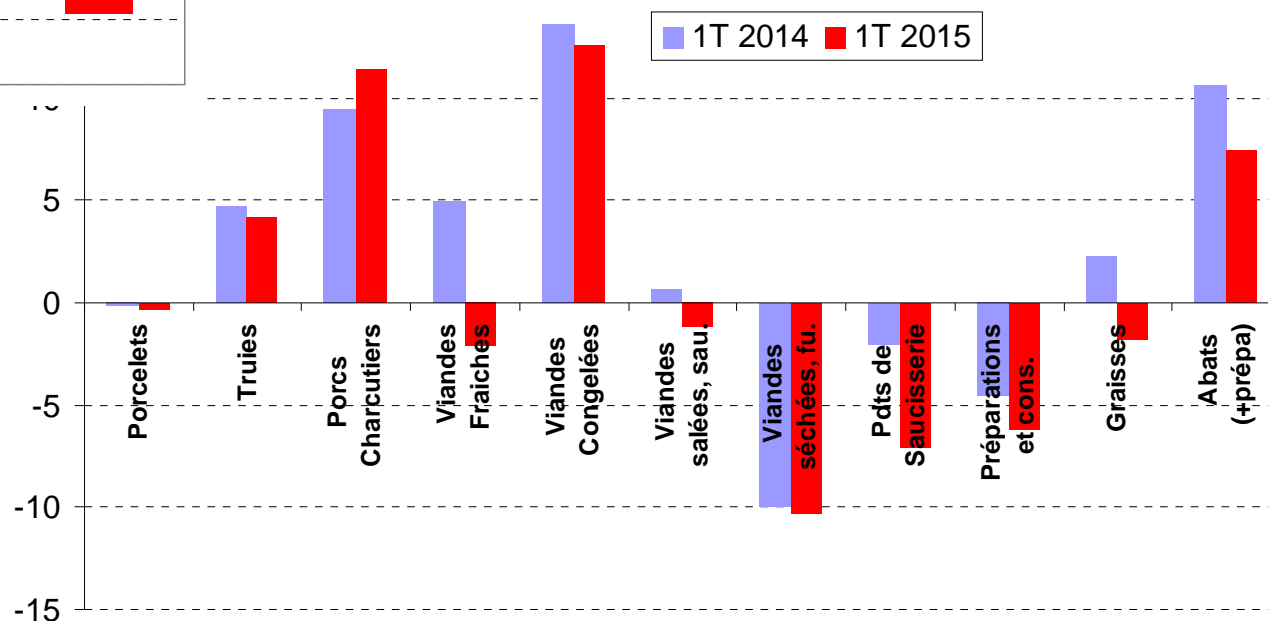
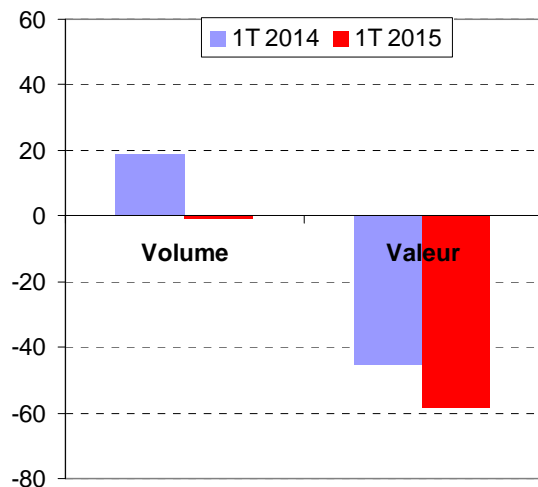
Exportations françaises en forte baisse au 1^{er} trimestre 2015

1 000 t.e.c	Cumul 3 mois		
	2014	2015	% 15/14
Exportations	121,7	112,3	-7,8
vers l'U.E. à 28	97,2	90,7	-6,7
Italie	31,1	28,1	-9,6
grèce	7,4	6,0	-18,6
Royaume-Uni	10,3	9,6	-6,7
Espagne	8,1	6,7	-17,0
vers Pays Tiers	24,5	21,6	-12,0
Russie	1,8	0,0	/
Corée du Sud	3,5	3,5	-1,1
Chine(+HK)	7,7	6,2	-19,6
Japon	3,9	2,9	-24,7
Philipines	3,5	3,2	-7,5

Situation économique difficile pour la filière porcine française



Balance commerciale à l'équilibre en volume



Source : SSP, douanes françaises

Nette baisse de la consommation de viande en 2015

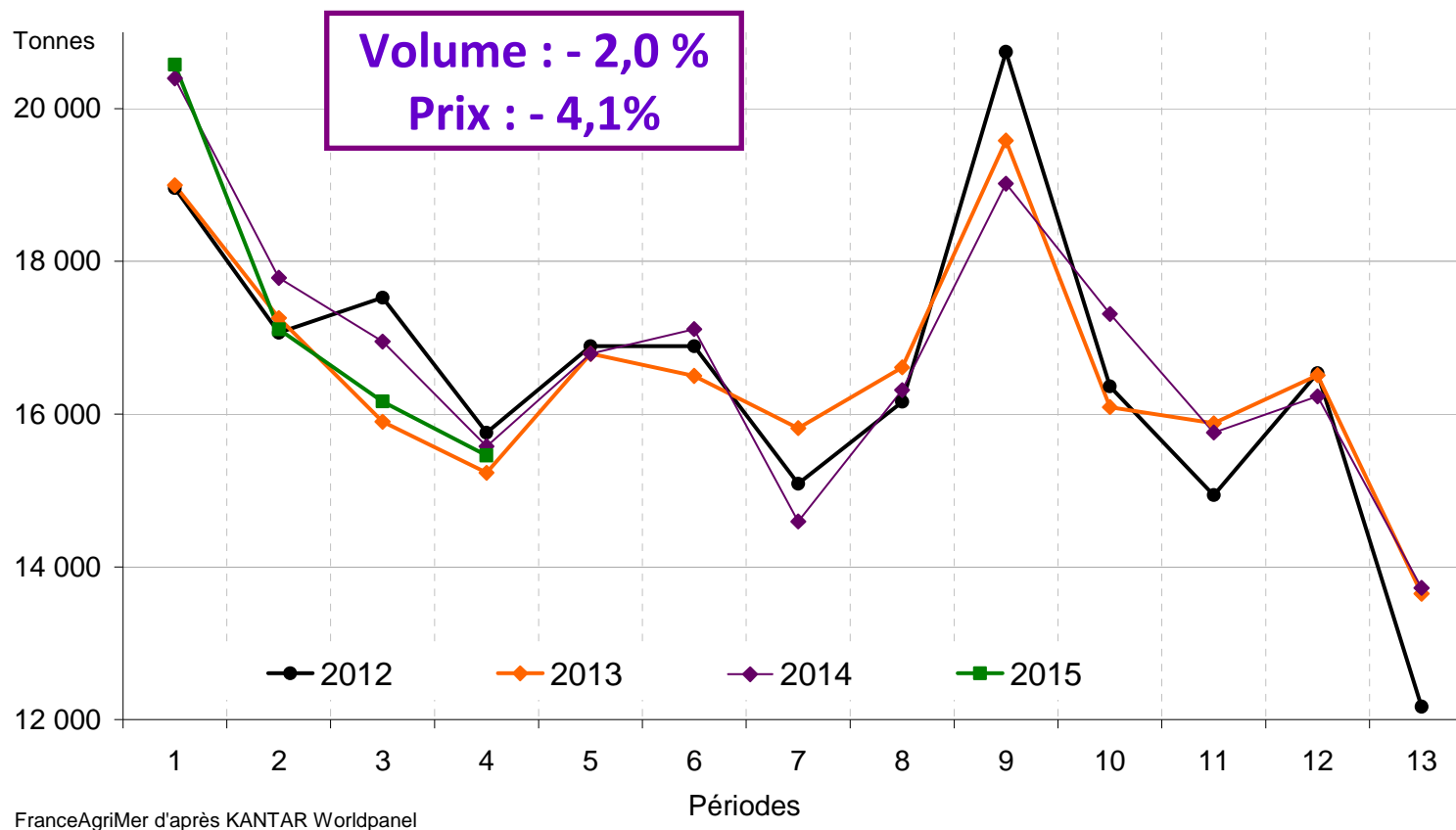
- La baisse des prix des viandes ne permet pas d'enrayer la tendance baissière des achats de viandes. Préservé en 2014, la baisse touche la viande de porc et la charcuterie en 2015.

4 périodes 2014	<u>Volume</u>	<u>Prix</u>
Total Viande boucherie	↓ - 2,4 %	↓ - 1,5 %
Ovin	- 9,1 %	+ 4,1 %
Bœuf	- 4,7 %	- 1,0 %
Veau	- 9,7 %	- 0,3 %
Porc viande	↓ - 2,0 %	↓ - 4,1 %
Charcuterie	↓ - 1,3 %	= + 0,1 %
Volailles	- 1,9 %	- 1,0 %

Source : FranceAgriMer d'après KANTAR

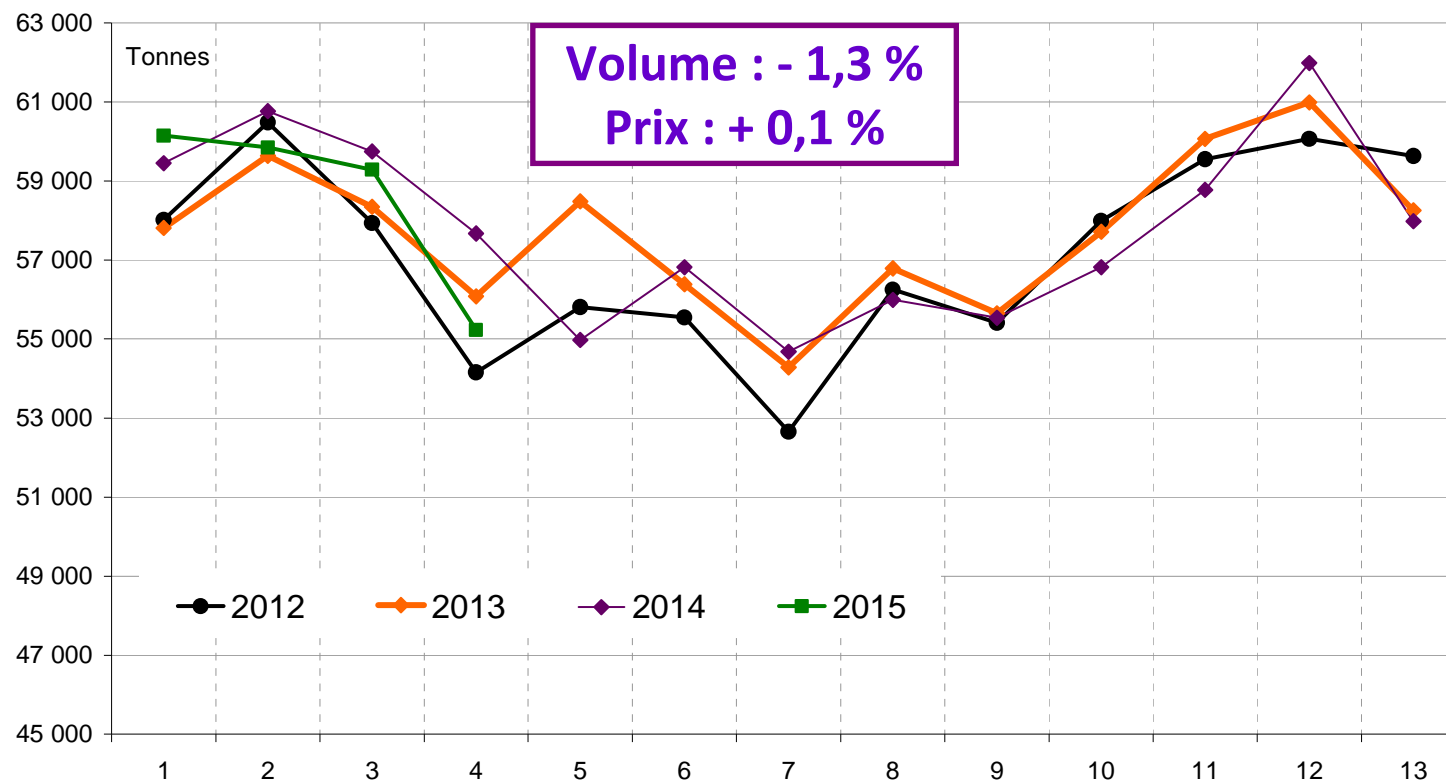
Une Météo peu favorable à la consommation en 2015

ACHATS DE VIANDE DE PORC FRAIS EN FRANCE



Une Météo favorable à la consommation en 2015

ACHATS DE CHARCUTERIE EN FRANCE



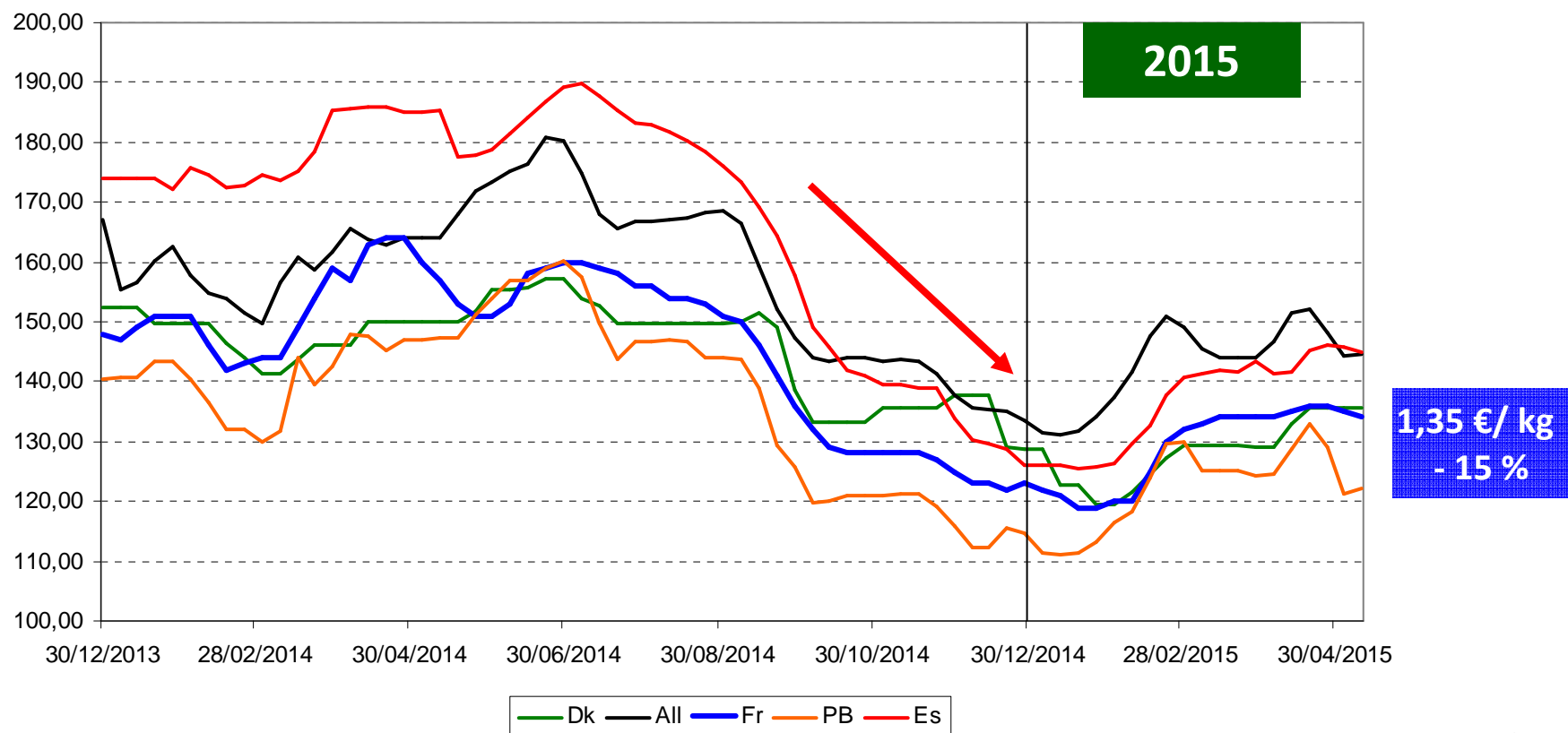
FranceAgriMer d'après KANTAR Worldpanel

Marché français : Bilan du 1^{er} trimestre

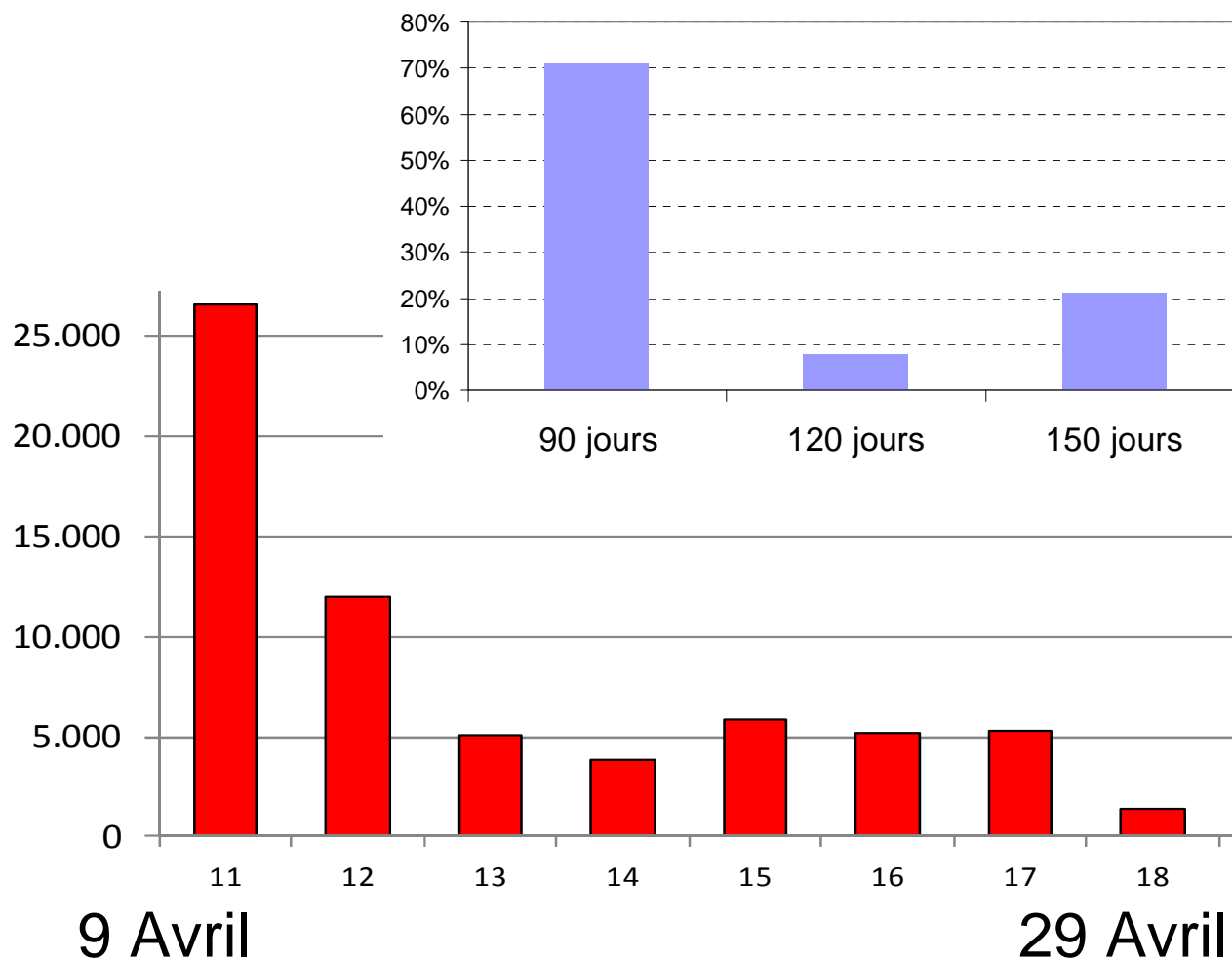
1.000 tec 3 mois	2014	2015	% 15/14
Abattages	538	544	+ 1%
Importations	155 1.5	161 0.5	+ 4,4 % - 65 %
Exportations vifs	174 15	161 15	- 7,4 % + 2 %
Consommation + stock+ non alim.	519	544	+ 4,8 %

Source : SSP, douanes françaises

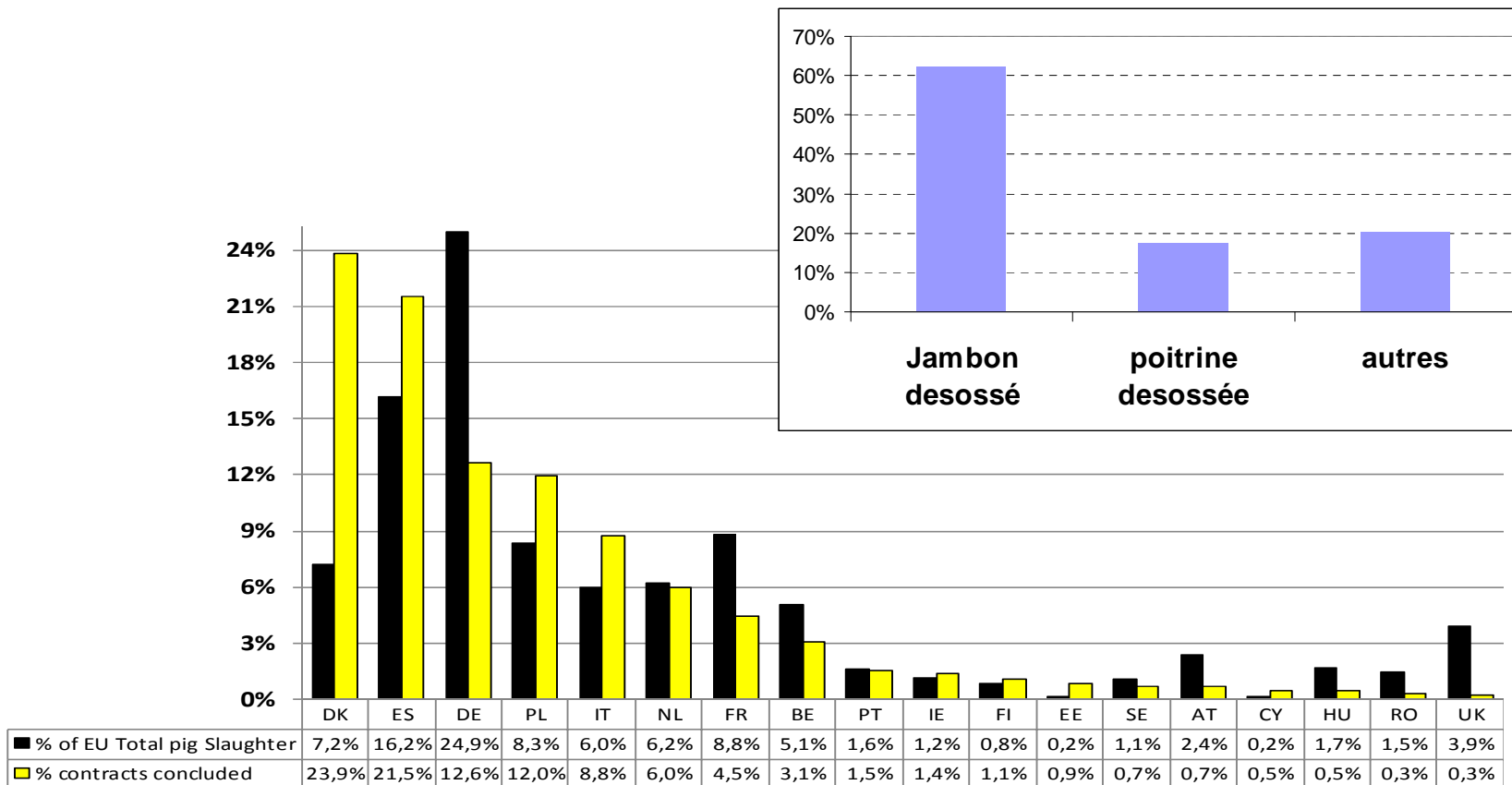
Stabilisation du prix du porc au 1^{er} semestre 2015



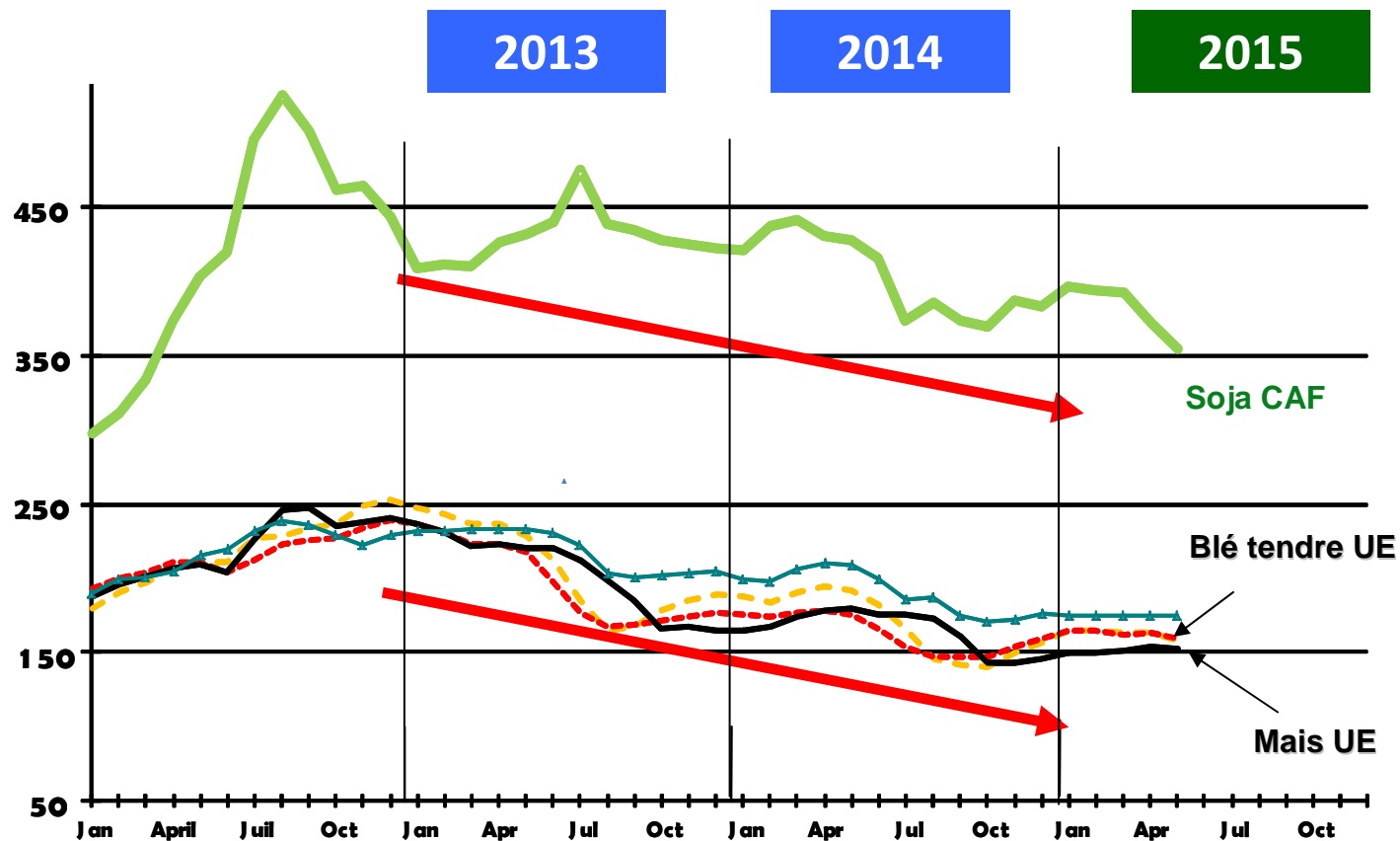
Opération de stockage privé (mars – avril 2015)



Opération de stockage privé (mars – avril 2015)

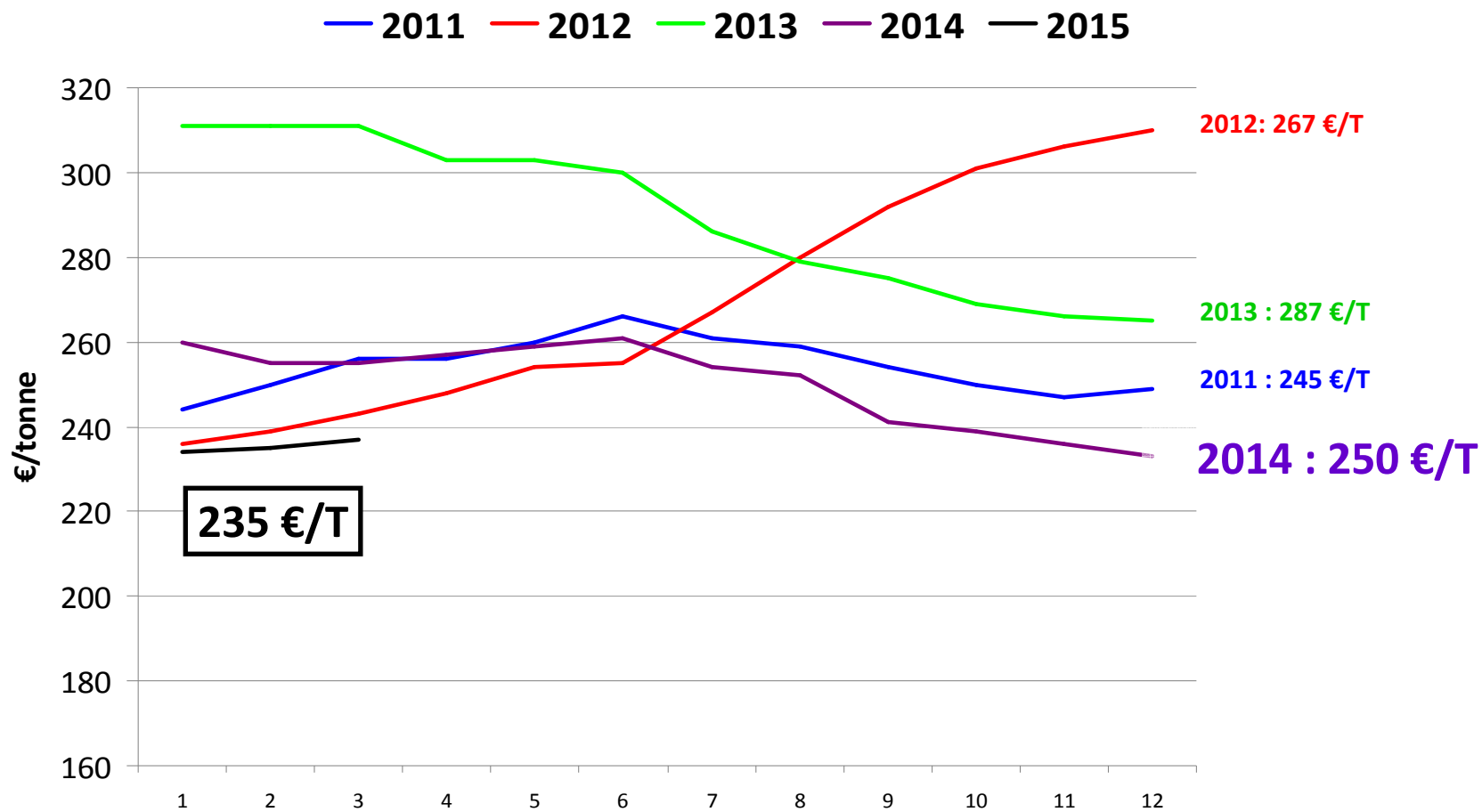


Relative détente sur le marché des matières premières



Source : Commission européenne

Le prix de l'aliment au plus bas depuis 5 ans, mais reste structurellement élevé en 2015



Source : IFIP

Les facteurs clés du marché européen du porc en 2015

- ✓ Le statut sanitaire du cheptel européen
 - ✓ Evolution de la peste porcine africaine à l'Est de l'Europe
 - ✓ Gestion de l'embargo Russe,
- ✓ Niveau de l'offre au second semestre en Europe
 - ✓ Gestion de la sortie des stocks au cours de l'été
 - ✓ Hausse saisonnière de la production au 4^e trimestre
- ✓ Evolution incertaine de la demande
 - ✓ Sensibilité de la demande européenne à la météo de printemps
 - ✓ Hausse de la demande chinoise en volume, recul sur le Japon et la Corée du sud
 - ✓ Retour de la concurrence américaine en Asie