

# Conseil Viandes Blanches

## Les marchés du porc et de la volaille en 2015

18 juin 2015

Montreuil





# Marché porcin en 2015



## Hausse du cheptel européen après les baisses liées aux mises aux normes

TOTAL	Truie Déc. 2014		Total Déc. 2014	
<b>UE</b>	12 536	<b>+ 0,2 %</b>	148 309	<b>+ 1,4 %</b>
UE15	10 348	<b>+ 0,4 %</b>	122 816	<b>+ 1,5 %</b>
Allemagne	2 052	<b>- 0,3 %</b>	28 338	<b>+ 0,7 %</b>
Espagne	2 357	<b>+ 4,7 %</b>	26 567	<b>+ 4,2 %</b>
<b>France</b>	<b>1 034</b>	<b>- 0,9 %</b>	<b>13 293</b>	<b>- 1,0 %</b>
Danemark	1 245	<b>- 1,0 %</b>	12 709	<b>+ 2,5 %</b>
Pays-Bas	1 106	<b>+ 1,0 %</b>	12 013	<b>+ 0,4 %</b>
Italie	585	<b>- 0,8 %</b>	8 561	<b>+ 1,3 %</b>
Belgique	460	<b>- 2,6 %</b>	6 350	<b>=</b>
Royaume-Uni	469	<b>- 2,7 %</b>	4 486	<b>+ 2,3 %</b>
Pologne	956	<b>=</b>	10 994	<b>+ 2,5 %</b>
Roumanie	378	<b>- 1,4 %</b>	5 229	<b>- 2,7 %</b>

Source : Commission européenne

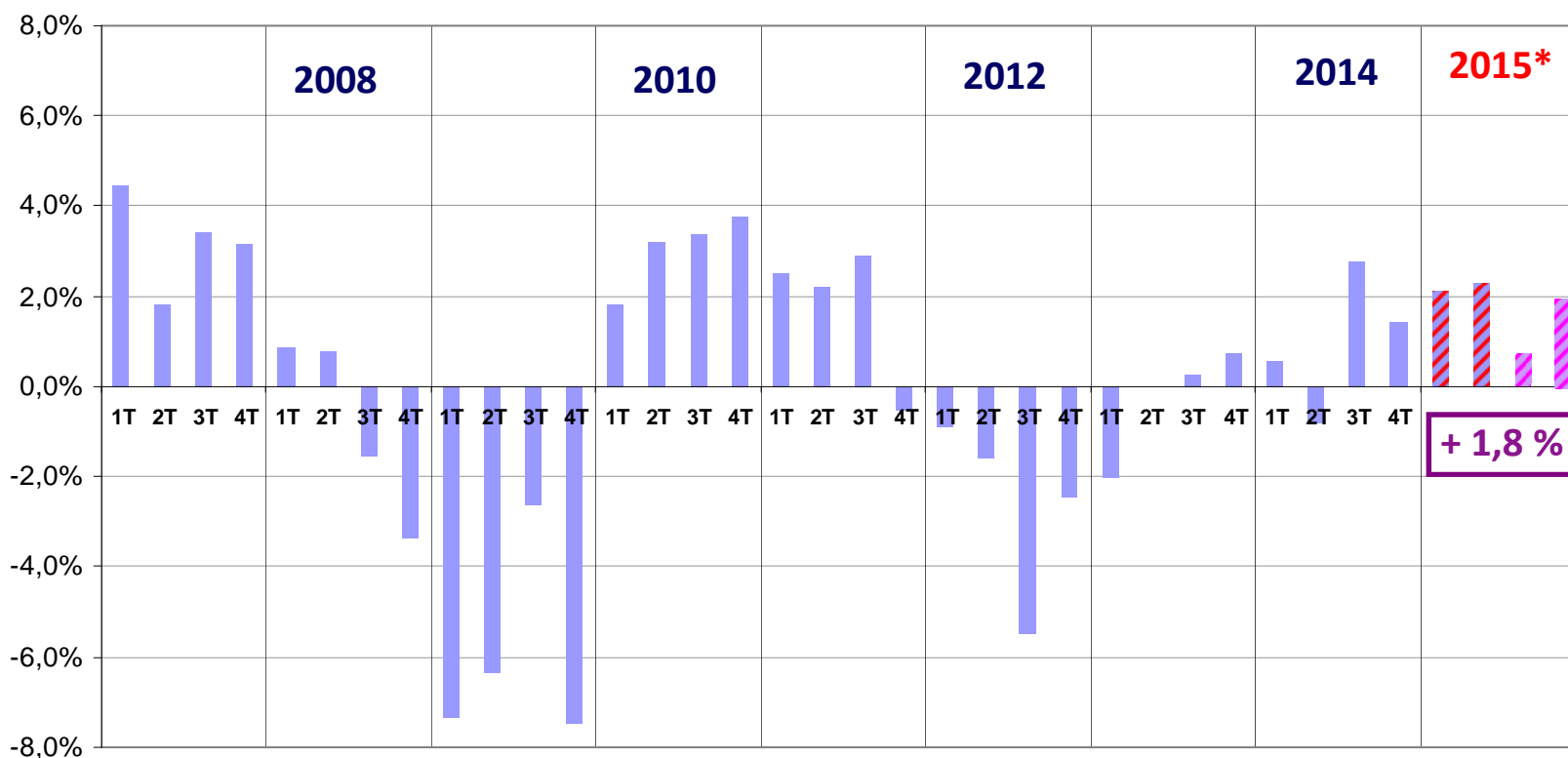
## L'évolution de la production européenne en 2015

*Forte hausse des abattages dans l'UE à 15 et les NEM*

<u>Abatt. (1.000 têtes)</u>	<b>3M 2014</b>	<b>3M 2015</b>	<b>%15/14</b>
<b>UE à 28</b>	<b>61 792</b>	<b>64 709</b>	<b>+ 4,7</b>
<b>UE à 15</b>	<b>53 276</b>	<b>55 491</b>	<b>+ 4,2</b>
<i>Allemagne</i>	<i>14 547</i>	<i>14 983</i>	<i>+ 3,0</i>
<i>Danemark</i>	<i>4 749</i>	<i>4 924</i>	<i>+ 3,7</i>
<i>Pays-Bas</i>	<i>3 596</i>	<i>3 848</i>	<i>+ 2,1</i>
<i>Espagne</i>	<i>11 081</i>	<i>12 009</i>	<i>+ 8,7</i>
<i>Belgique</i>	<i>2 969</i>	<i>3 016</i>	<i>+ 1,6</i>
<b>France (4 mois)</b>	<b>7 889</b>	<b>7 837</b>	<b>- 0,6</b>
<b>NEM 13</b>	<b>8 515</b>	<b>9 218</b>	<b>+ 8,2</b>
<i>Pologne</i>	<i>4 943</i>	<i>5 406</i>	<i>+ 9,4</i>
<i>Hongrie</i>	<i>983</i>	<i>1 117</i>	<i>+ 13,6</i>
<i>Roumanie</i>	<i>815</i>	<i>905</i>	<i>+ 11,0</i>

## Retournement de cycle au second semestre 2014

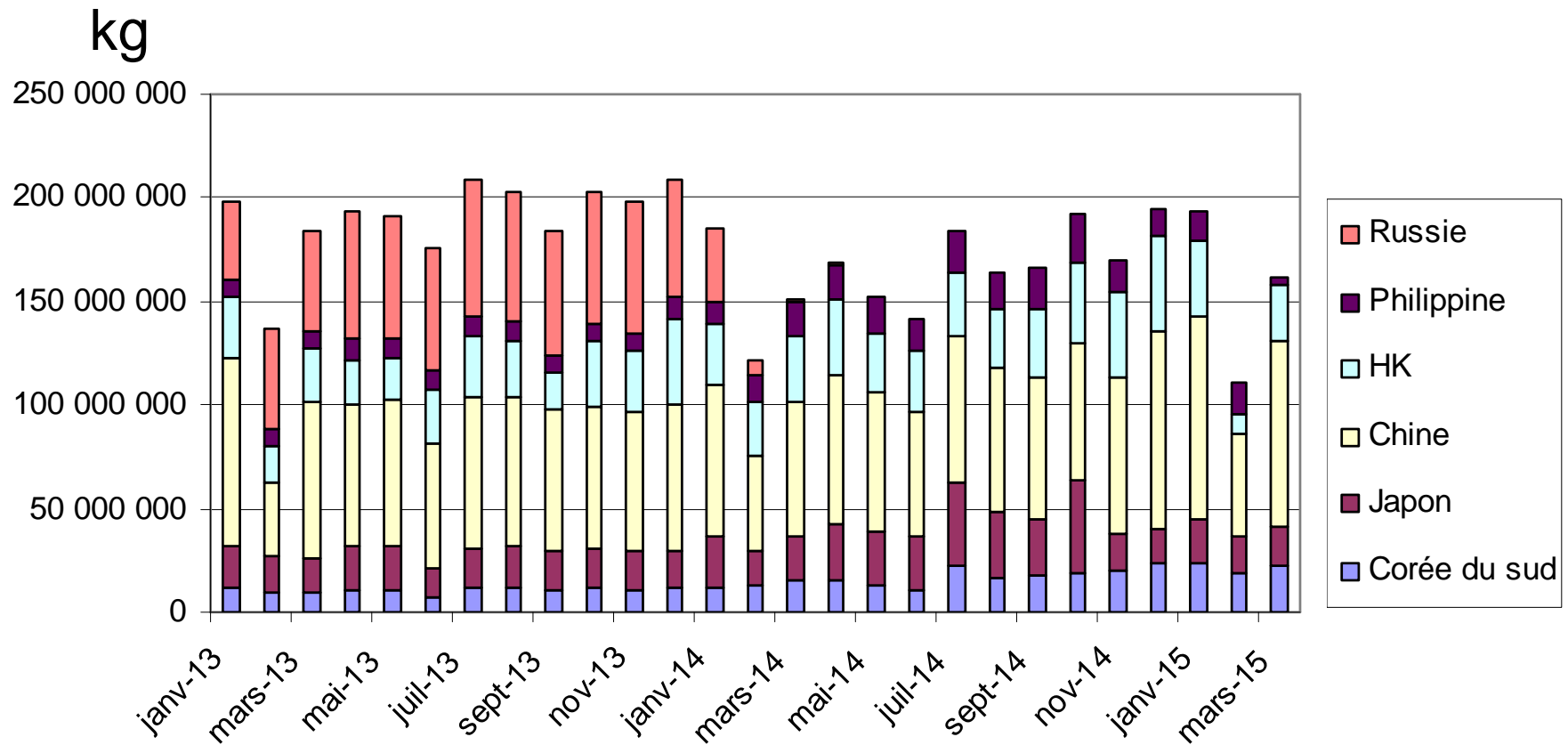
*Après un début de hausse des abattages dans les NEM au 2nd semestre 2013, la production est repartie à la hausse à la fin de 2014. La hausse du cheptel truie observée en décembre 2014 devrait confirmer cette tendance.*



Source : FranceAgriMer d'après Commission européenne



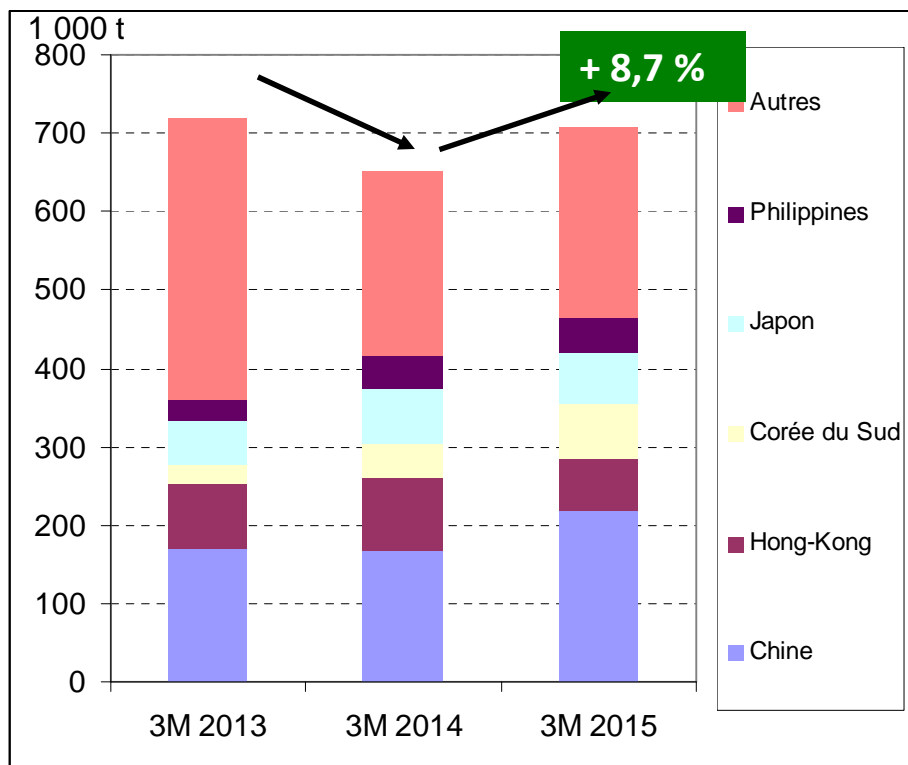
# Les marchés asiatiques ont pratiquement compensé la perte de l'UE sur le marché russe



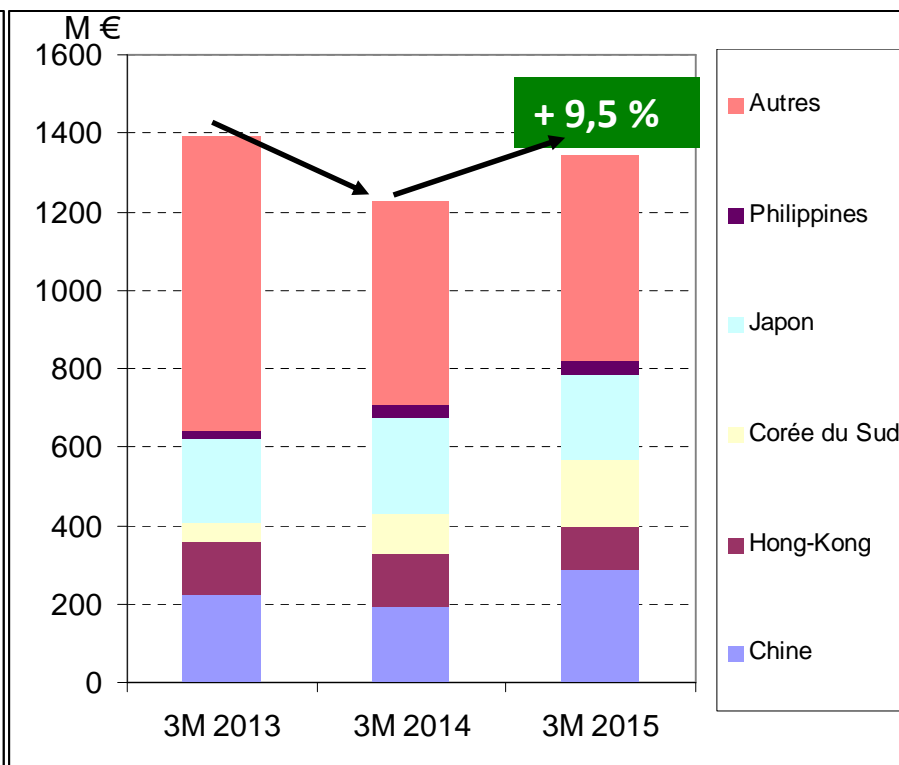
Source : Douanes

## Des exportations européennes 2015 au niveau de 2013

### Volume



### Valeur



## Exportations françaises en forte baisse au 1<sup>er</sup> trimestre 2015

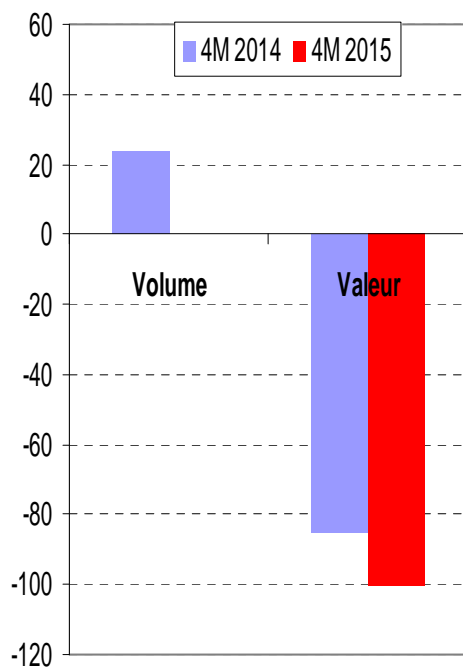
1 000 t.e.c	Cumul 4 mois		
	2014	2015	% 15/14
<b>Exportations</b>	<b>162,8</b>	<b>148,6</b>	<b>-8,7</b>
<b><i>vers l'U.E. à 28</i></b>	<b>128,8</b>	<b>119,3</b>	<b>-7,4</b>
Italie	41,0	36,6	-10,6
grèce	9,5	8,2	-13,5
Royaume-Uni	14,6	12,7	-13,0
Espagne	10,6	8,3	-21,9
<b><i>vers Pays Tiers</i></b>	<b>34,0</b>	<b>29,3</b>	<b>-13,9</b>
Russie	1,8	0,0	/
Corée du Sud	4,8	4,2	-12,4
Chine(+HK)	10,0	9,4	-6,4
Japon	5,7	4,1	-28,3
Philipines	5,5	4,2	-23,4



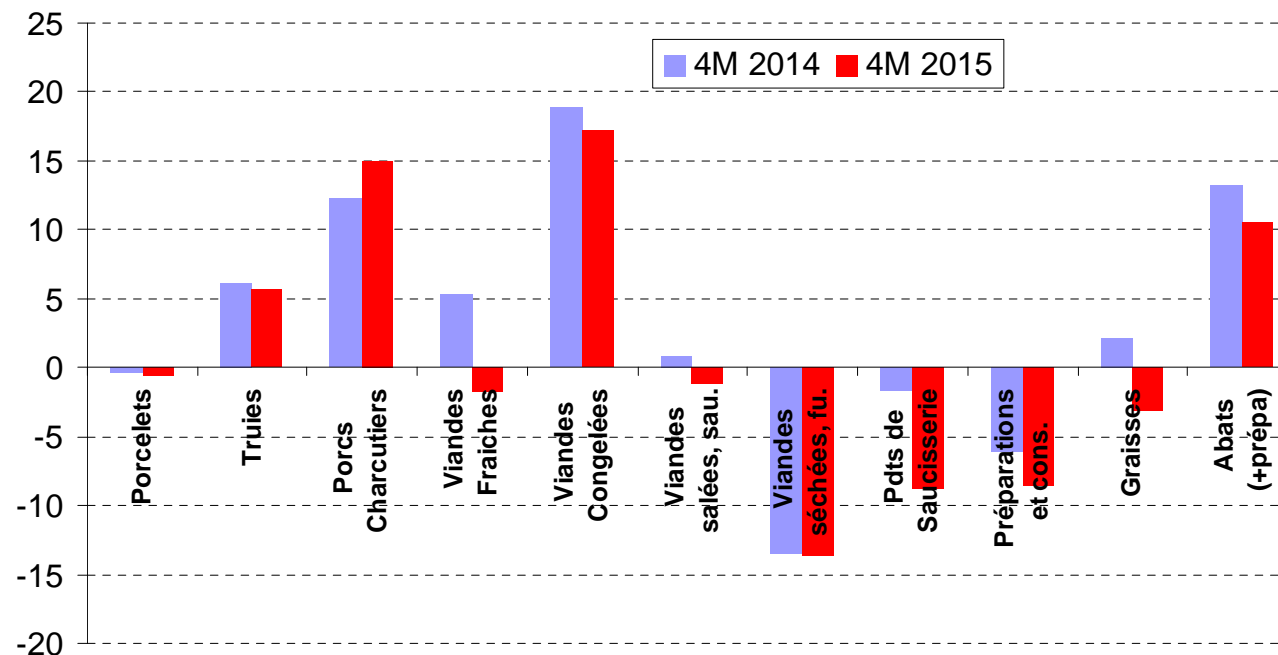
## Balance commerciale juste à l'équilibre en volume

- *Un déficit commercial qui continue de se creuser en 2015*

Milliers de tec  
millions d'euros



Milliers de tec



Source : douanes françaises

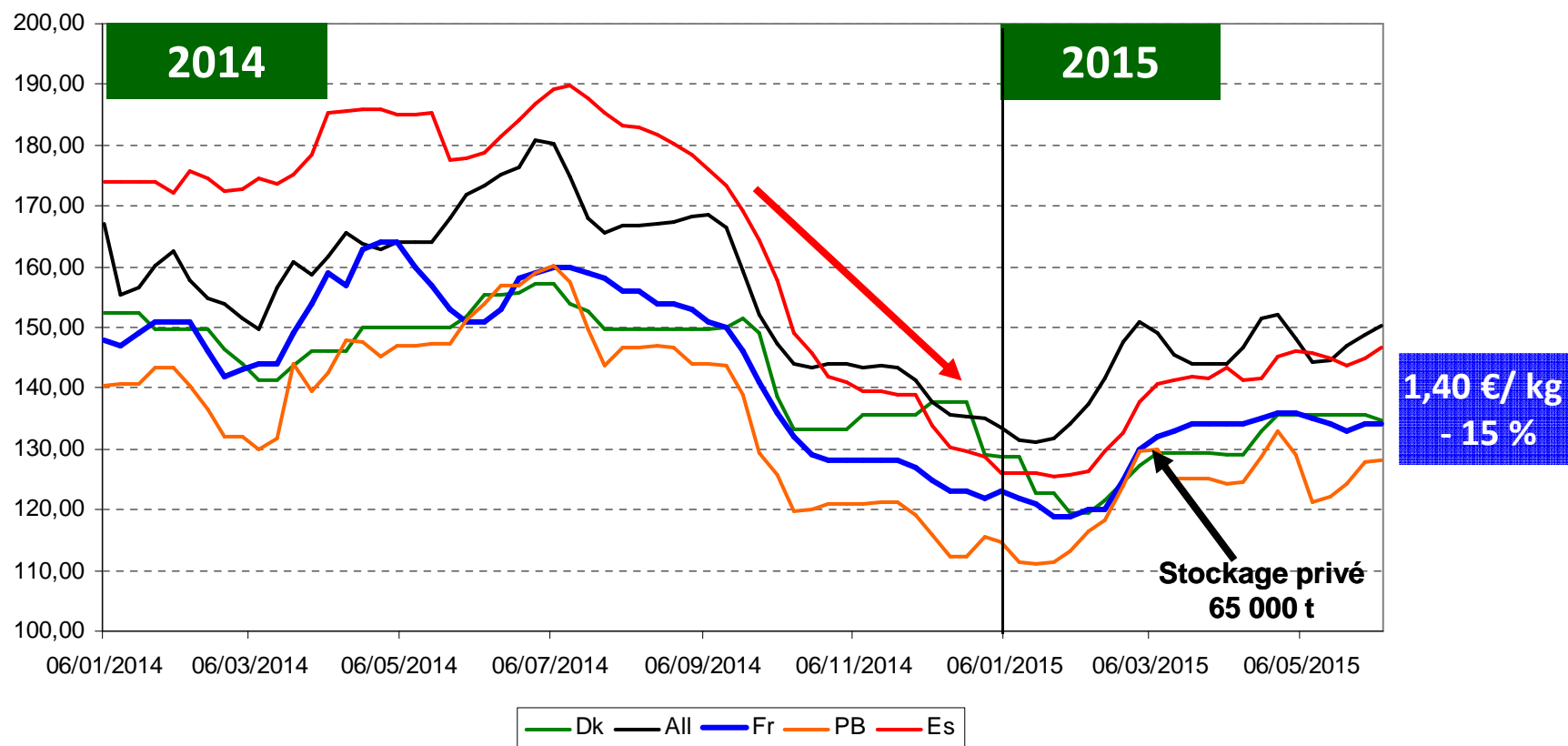
## Nette baisse de la consommation de viande en 2015

- La baisse des prix des viandes ne permet pas d'enrayer la tendance baissière des achats des ménages. Préservées en 2014, la baisse touche la viande de porc et la charcuterie en 2015.

5 périodes 2014	<u>Volume</u>	<u>Prix</u>
<b>Total Viande boucherie</b>	↓ - 2,1 %	↓ - 1,4 %
Ovin	- 9,7 %	+ 3,6 %
Bœuf	- 4,2 %	- 1,0 %
Veau	- 6,5 %	- 0,9 %
<b>Porc viande</b>	↓ - 2,0 %	↓ - 3,2 %
<b>Charcuterie</b>	↓ - 1,1 %	=
<b>Volailles</b>	- 1,2 %	- 0,9 %

Source : FranceAgriMer d'après KANTAR

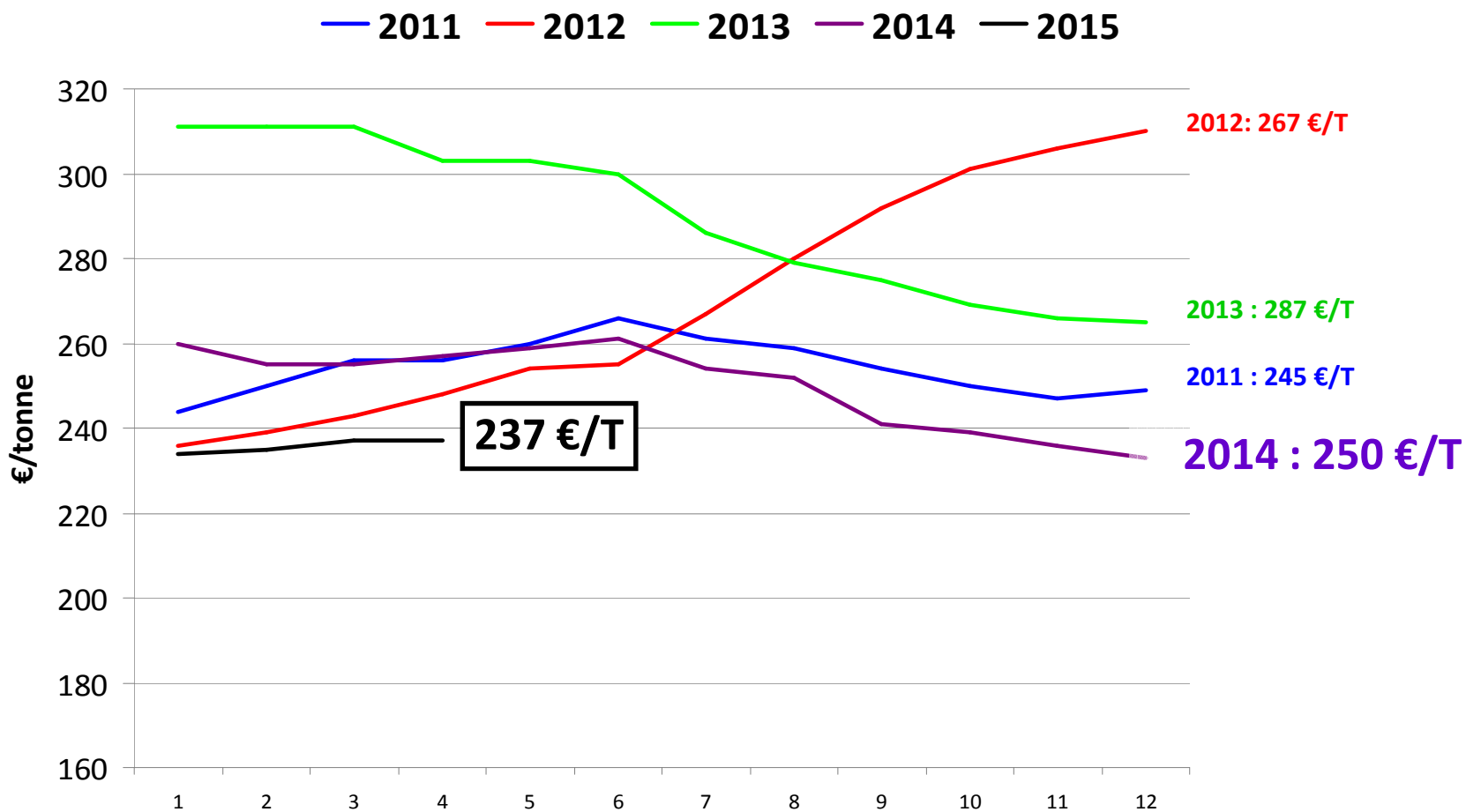
## Stabilisation du prix du porc au 1<sup>er</sup> semestre 2015





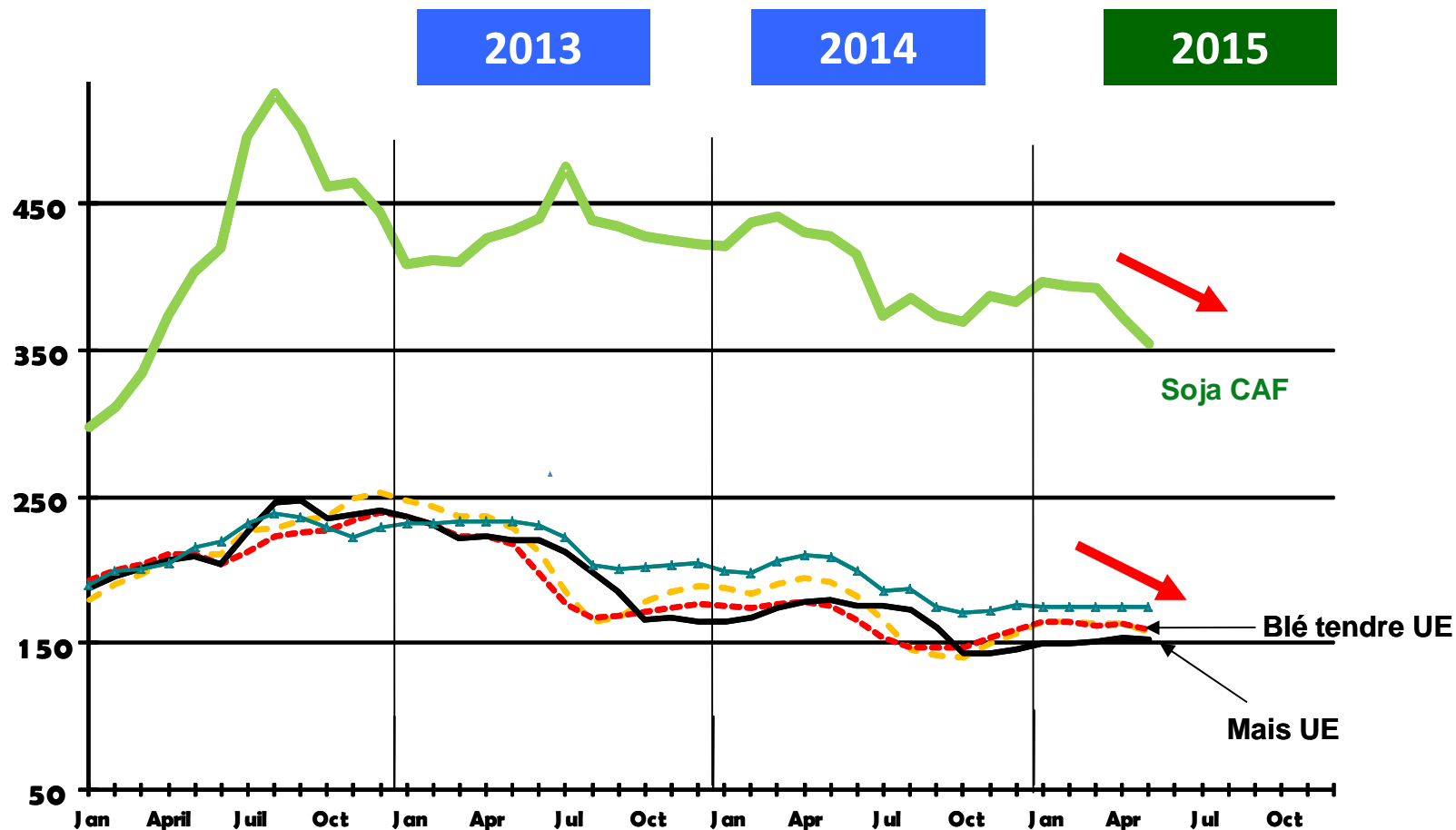
FranceAgriMer

# Le prix de l'aliment au plus bas depuis 5 ans, mais reste structurellement élevé en 2015



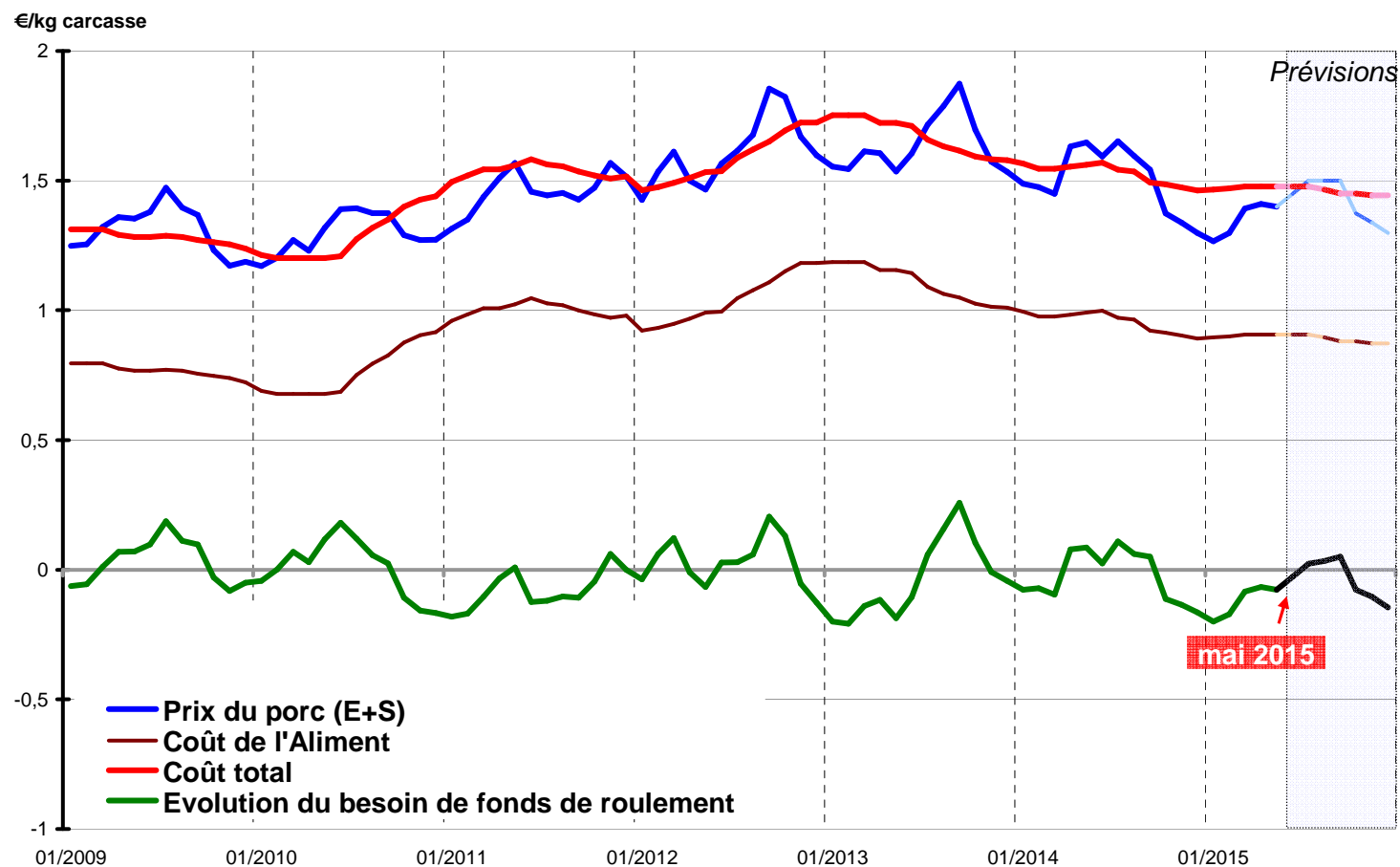
Source : IFIP

## Relative détente sur le marché des matières premières



Source : Commission européenne

## Un coût de production moyen inférieur au prix perçu par les éleveurs



Sources : FranceAgriMer d'après FranceAgriMer et IFIP



# Marchés avicoles en 2015



## Principaux indicateurs de la filière avicole française à avril 2015

Jan.- Avril 2015/2014	Poulet	Dinde	Canard à rôtir	Pintade	Lapin	Ponte
<b>Mises en place *</b> (millions de têtes)	216,3 (+0,1%) 28,8 (+3,0%) <sup>s**</sup>	13,9 (+16,9%)	8,1 (+10,8%) 10,3 (+0,1%) <sup>g</sup>	6,7 (-7,5%)		12,6 (-3,0%)
<b>Abattages</b> (millions de têtes)	257 (+3,6%)	14 (-0,2%)	13 (+6,3%) 12 (+0,1%) <sup>g</sup>	8 (-0,5%)	11 (+3,1%)	13 (-1,1%)
<b>Abattages</b> (milliers de tonnes)	346,4 (+5,4%)	111,0 (-2,0%)	30,5 (+5,9%) 45,5 (+0,4%) <sup>g</sup>	9,6 (-0,9%)	15,7 (+2,4%)	15,8 (-3,2%)
<b>Fabrications d'aliments</b> (millions de tonnes)	1,10 (+5,4%)	0,43 (-0,5%)	-	-	0,19 (-3,5%)	0,76 (+1,9%)
<b>Achats ménages ***</b> (milliers de tonnes)	100,0 (-0,2%)	28,8 (-2,7%) 37,5 (-1,2%) <sup>elab</sup>	12,9 (+1,3%)	5,9 (+1,7%)	11,9 (-9,6%)	2,12 mds (-4,5%)
<b>Exportations UE28 *</b> (milliers de tonnes)	34,9 (+0,4%)	14,6 (+13,7%)	5,3 (-5,1%)	1,1 (+2,1%)	1,2 (-6,3%)	8,7 (-9,7%) <sup>c</sup> 14,3 (-2,8%) <sup>oa</sup>
<b>Exportations pays tiers *</b> (milliers de tonnes)	71,4 (+5,5%)	5,4 (+27,6%)	2,6 (-2,3)	0,2 (-26,2%)	- (-74,1%)	0,6 (-19,7%) <sup>c</sup> 2,2 (-2,1%) <sup>oa</sup>
<b>Importations UE28 *</b> (milliers de tonnes)	118,0 (+5,0%)	10,8 (-7,9%)	3,7 (+5,2%)	-	0,8 (+25,7%)	9,0 (+20,8%) <sup>c</sup> 11,2 (+1,5%) <sup>oa</sup>
<b>Importations pays tiers *</b> (milliers de tonnes)	4,7 (-16,3%)	0,9 (-17,3%)	0,2 (-12,7%)	-	0,2 (+107%)	- <sup>c</sup> - <sup>oa</sup>

Source : SSP, conjoncture avicole  
ÉTABLISSEMENT NATIONAL DES PRODUITS DE L'AGRICULTURE ET DE LA MER

\* Janvier à Mars / \*\* 3 périodes / \*\*\* P1-P5 viandes fraîches hors élaborés  
<sup>s</sup> = Label Rouge et Bio / <sup>g</sup> = canard gras / <sup>c</sup> = œufs coquille / <sup>oa</sup> = ovoproduits alimentaires / 17  
<sup>elab</sup> = élaborés toutes volailles

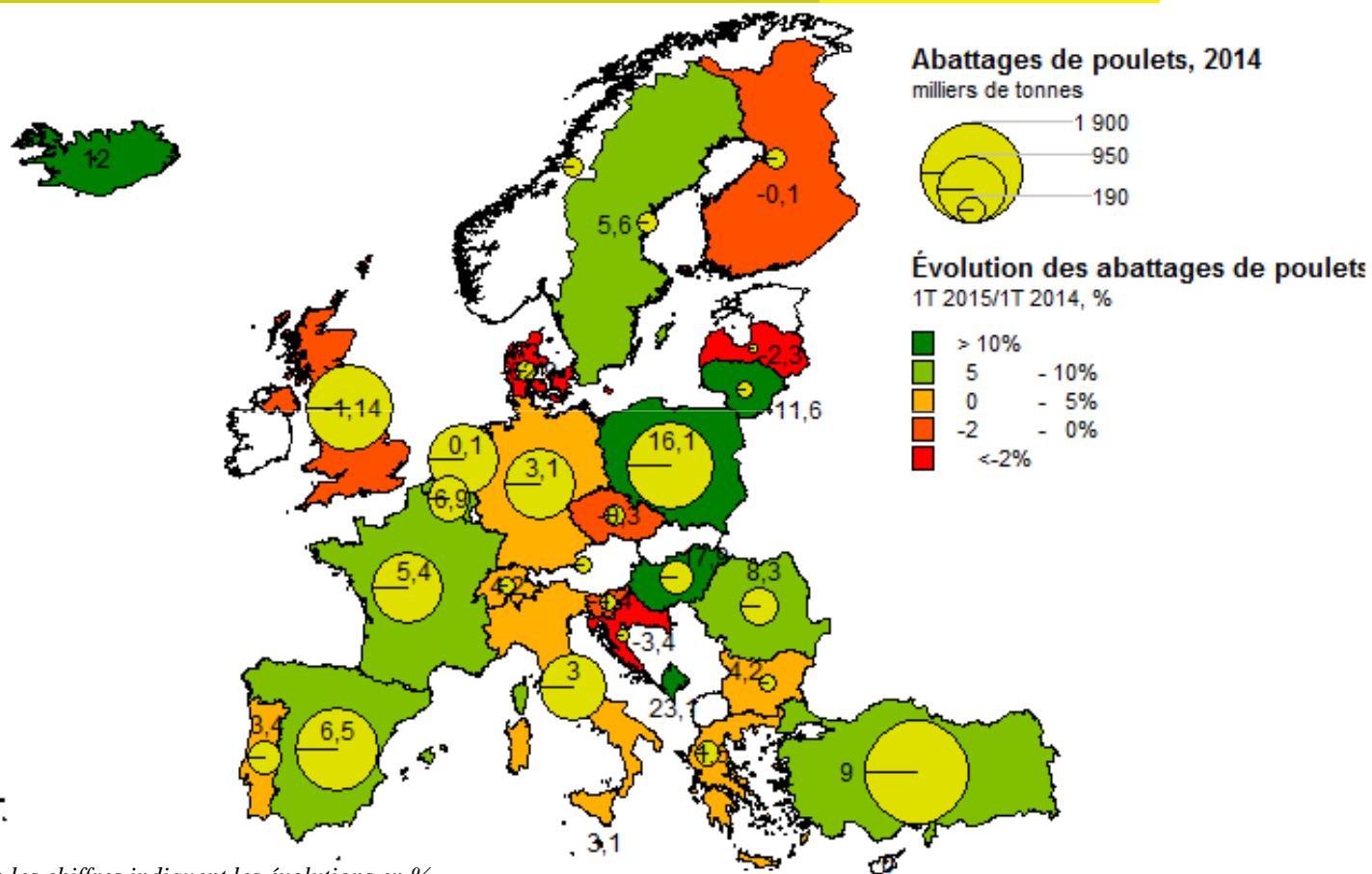




FranceAgriMer

# Évolution des abattages de poulets dans l'Union européenne

3 mois 2015 et 3 mois 2014 (%) et abattages 2014 (valeur absolue)

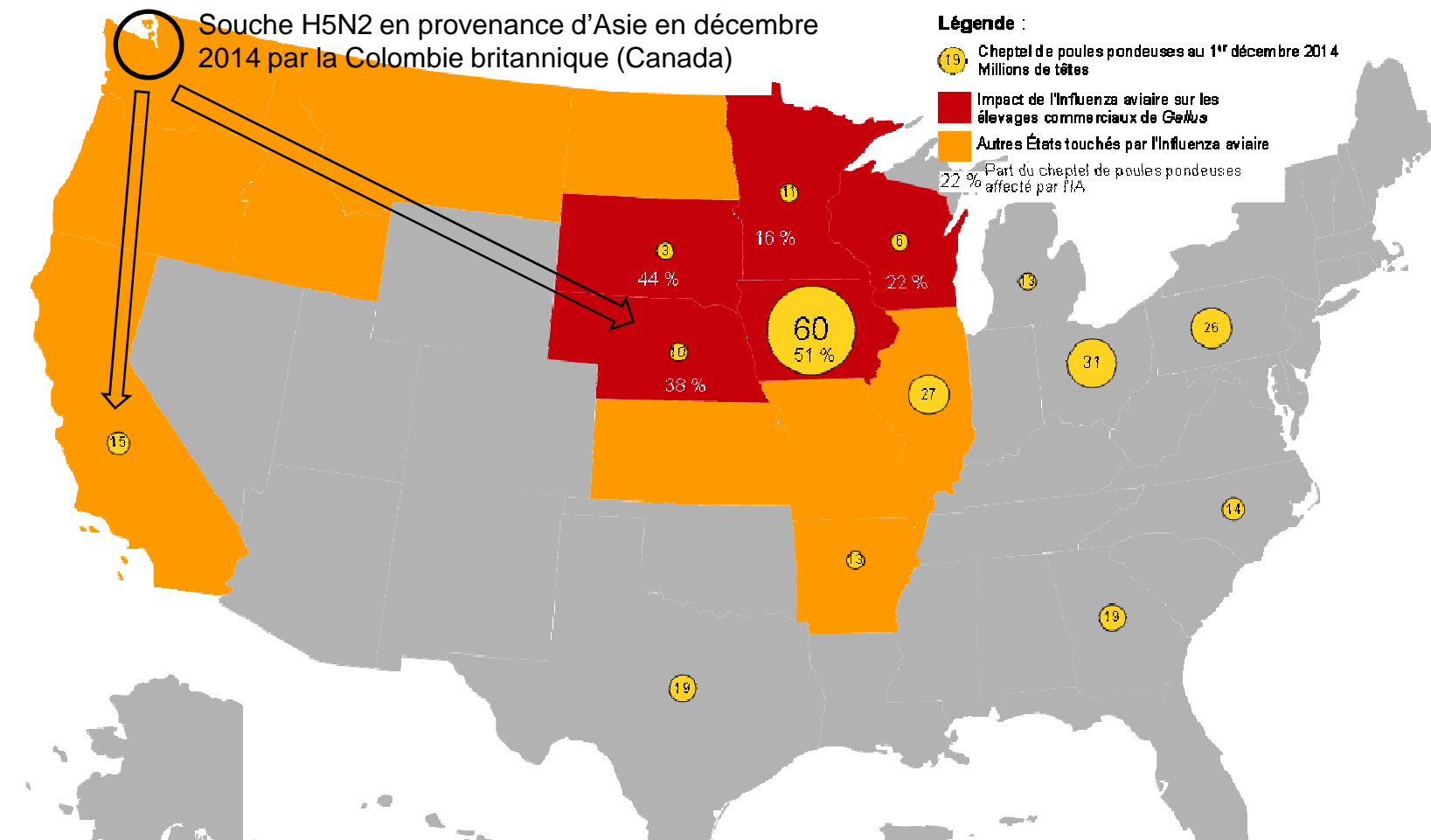


*Note : les chiffres indiquent les évolutions en %.*

*Données toutes volailles pour la Roumanie, données poulet de chair uniquement ou poulet de chair + poules de réformes selon disponibilités, 3 ou 4 mois selon disponibilités*

*France = estimations des abattages de poulet incluant filière grand export*

## Impact de l'influenza aviaire sur la production d'œufs aux États-Unis



**39 millions** de poules pondeuses affectées soit 11 % du cheptel américain à début juin 2015  
**8 millions** de dindes affectées, soit 3 % de la production annuelle à début juin 2015

Situation au 9 juin 2015