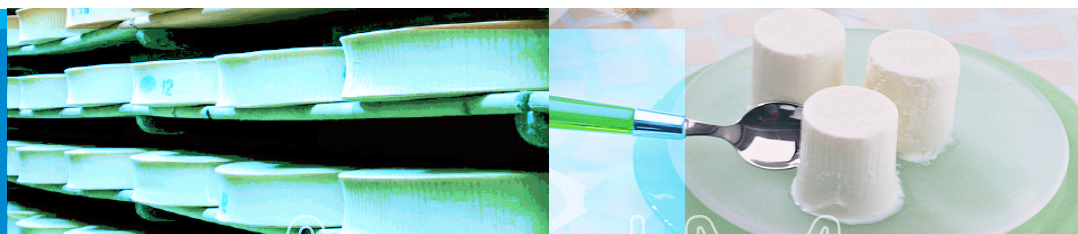


# Conjoncture

> Échanges dans les filières laitières

> août 2015



FranceAgriMer  
Commerce extérieur

Données du mois de juin 2015



## Exportations annuelles cumulées vers les pays tiers de 2014 et 2015 (en milliers de tonnes)

pays	année	lait et crème	lait concentré	poudre de lait écrémé	poudre grasse	total beurre	butteroil	total fromages	poudre de lactosérum	caséine et caséinate	lactose et sirop de lactose
Autr	2015	1.48	0.01	0.75	0.91	0.13	.	8.28	2.81	0.01	0.61
	2014	1.15	0.02	0.4	0.09	0.03	0.08	8.7	2.89	0.01	0.26
Belg	2015	16.69	3.01	62.95	16.23	6.38	6.22	6.08	5.26	0.1	0.05
	2014	19.67	3.03	60.15	27.66	6.17	5.38	2.83	8.41	0.06	0.32
Bulg	2015	.	.	.	.	.	.	.	.	.	.
	2014	.	.	.	.	.	.	.	.	.	.
Chyp	2015	.	.	.	.	.	.	.	.	.	.
	2014	.	.	.	.	.	.	.	.	.	.
R.Tch	2015	0.37	0.04	6.54	2.32	0.09	.	3.12	9.45	0	0.01
	2014	0.14	0.02	5.64	2.22	0.27	.	3.53	12.83	0	0.05
All	2015	139.77	53.95	79.39	10.4	5.33	0.06	46.7	39.83	10.52	42.31
	2014	112.39	48.19	63.56	7.15	4.86	0.1	47.52	29.1	12.64	44.72
Dan	2015	7.51	0.05	7	29.39	10.01	0.02	26.52	0.01	0	0
	2014	4.41	0.05	4.41	26.32	7.02	0.01	33.54	0	0	.
Est	2015	0.03	0	0.16	0	0.25	.	0.58	1.43	.	0.11
	2014	4.19	0	0.57	0	0.1	.	0.85	2	.	0.25
Esp	2015	20.91	2.24	0.53	1.02	0.38	0	12.82	9.09	0.02	0.1
	2014	17.97	1.8	1.95	0.37	0.25	.	10.87	7.15	0.02	0.09
Finl	2015	0.13	.	13.49	0.49	4.4	.	2.59	10.88	.	0
	2014	9.66	0	6.06	0.85	5.99	.	19.62	13.02	.	.
Fra	2015	75.15	0.87	84.04	17.26	14.12	4.53	52.15	85.42	8.8	5.67
	2014	75.81	0.54	76.43	19.68	15.76	4.36	51.5	85.04	7.37	7.9
R.uni	2015	8.67	1.06	6.67	18.19	2.32	0.17	11.66	3.4	0.08	0.57
	2014	5.74	0.86	5.18	24.32	1.24	0.53	8.12	3.65	0.09	0.6
Grèce	2015	0.04	0.01	0.07	0.02	0	0	4.07	0.09	0.05	0.13
	2014	0.01	0.02	0.04	0.02	0	0	3.77	0.11	0.06	0.07
Hongr	2015	0.98	0	0.01	.	0.17	.	5.1	0.88	0.09	0.02
	2014	1.33	0	0.04	.	0.05	.	5.22	0.34	0.15	0.02
Irl	2015	1.29	0	15.02	7.7	10.03	.	14.92	12.87	10.11	0.13
	2014	0.02	0	11.19	10.15	4.29	0.04	13.7	10.15	9.57	0.41
Italie	2015	18.15	0.21	0.61	0.31	0.25	0	41.25	1.66	0.07	4.71
	2014	11.16	0.04	0.53	0.16	0.14	0	40.65	1.88	0.12	3.55
Litu	2015	0.07	1	5.32	0	3.07	.	3.25	3.88	0.03	5.05
	2014	2.25	0.31	9.84	0.09	1.24	.	21.33	5.32	0.08	6.34
Lux	2015	0.58	0.01	.	0	0	.	0.02	.	.	.
	2014	0.29	0	0	0	0	.	0.02	0	0	.
Lett	2015	0.15	0	2.4	0.54	0.03	.	0.94	2.6	0.06	1.26
	2014	1.89	0.03	2.12	0.07	1.9	.	3.52	1.18	0.05	0.02
Malte	2015	.	.	.	.	.	.	0.09	.	0	0
	2014	.	0	.	.	.	.	0	.	0	0
P.Bas	2015	10.95	108.65	28.23	57.85	11.09	3.61	63.21	27.03	1.21	17.98
	2014	12.12	101.25	30.37	62.33	8.28	4.35	62.32	27.97	0.96	16.6
Pol	2015	34.35	0.16	32.86	5.17	1.28	0.02	21.13	50.53	4	0
	2014	7.62	1.46	42.57	8.33	1.87	0.76	34.69	41.45	4.01	0.05
Port	2015	19.92	0.43	1.69	0.43	0.83	.	1.95	2.58	0.01	0
	2014	24.05	0.31	0.35	0.67	0.81	.	2.35	0.79	0	0
Roum	2015	1.14	0	0	0	0	.	0.78	0	0	0.01
	2014	1.44	.	0	0	0	.	0.46	.	0	0.01
Suède	2015	0	0.06	9.03	23.05	0	.	0.56	0	0	0.01
	2014	0	0.06	8.45	21.46	0.1	.	0.67	0	0	0.02
Sloven	2015	.	.	.	.	.	.	.	.	.	.
	2014	.	.	.	.	.	.	.	.	.	.
Slovaq	2015	0.91	0	0.11	0.48	0.01	.	0.11	0.04	0	.
	2014	1.06	0	0.13	0.24	.	.	0.26	0.45	.	.
UE27	2015	359.25	171.75	356.87	191.76	70.18	14.63	327.87	269.72	35.18	78.75
	2014	314.36	158	329.98	212.17	60.37	15.62	376.04	253.73	35.2	81.27
Evol.	.	14.28	8.7	8.15	-9.62	16.25	-6.34	-12.81	6.3	-0.06	-3.1

Total des exportations (tonnes): laits liquides\*

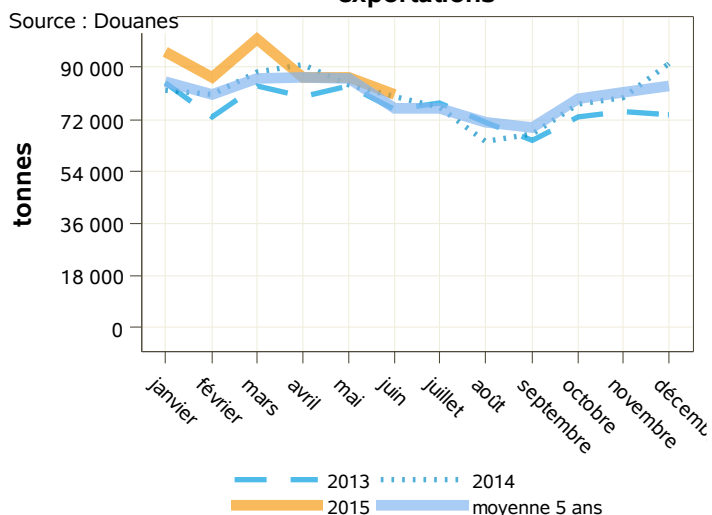
libpays	juin 2014	juin 2015	évolution (%)	cumul 2014	cumul 2015	évolution (%)
<b>total</b>	<b>80 071</b>	<b>80 668</b>	<b>0.7</b>	<b>506 579</b>	<b>535 725</b>	<b>5.8</b>
<b>UE à 27</b>	<b>72 077</b>	<b>72 344</b>	<b>0.4</b>	<b>457 639</b>	<b>490 962</b>	<b>7.3</b>
Italie	37 348	34 553	-7.5	194 964	189 036	-3
Uebl	9 034	12 018	33	62 547	101 487	62.3
Allemagne	6 041	10 511	74	40 841	65 628	60.7
Espagne	14 751	10 110	-31.5	124 847	89 916	-28
Portugal	3 379	3 176	-6	22 804	25 706	12.7
Pays-Bas	508	1 009	98.6	4 219	12 842	204.4
Royaume-Uni	803	798	-0.6	4 618	4 661	0.9
<b>pays tiers</b>	<b>7 989</b>	<b>8 321</b>	<b>4.2</b>	<b>48 918</b>	<b>44 745</b>	<b>-8.5</b>
Suisse	1 884	2 272	20.6	12 243	14 256	16.4
Chine	1 886	1 437	-23.8	12 228	6 832	-44.1
Gabon	323	717	122	2 439	2 233	-8.4

Source : Douanes

Total des importations (tonnes) : laits liquides\*

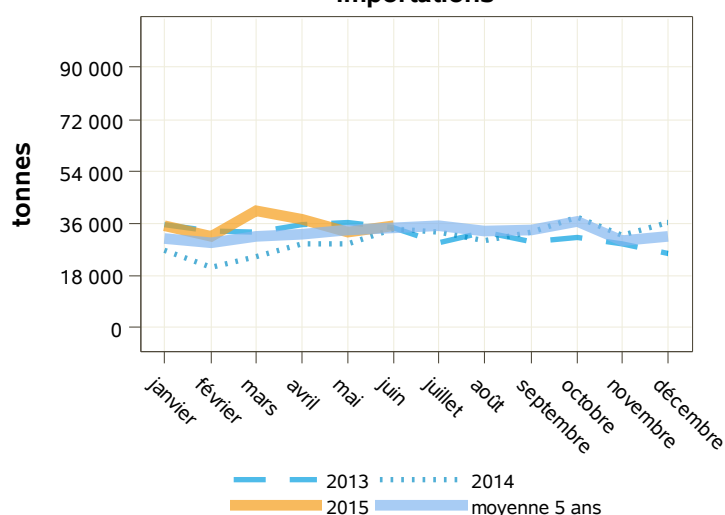
libpays	juin 2014	juin 2015	évolution (%)	cumul 2014	cumul 2015	évolution (%)
<b>total</b>	<b>34 051</b>	<b>35 076</b>	<b>3</b>	<b>164 215</b>	<b>212 136</b>	<b>29.2</b>
<b>UE à 27</b>	<b>34 051</b>	<b>35 075</b>	<b>3</b>	<b>164 213</b>	<b>211 183</b>	<b>28.6</b>
Uebl	14 282	15 823	10.8	79 313	98 202	23.8
Allemagne	9 341	10 418	11.5	43 052	59 015	37.1
Espagne	3 783	5 144	36	14 015	27 474	96
Pays-Bas	5 004	3 124	-37.6	18 574	18 071	-2.7
Roumanie	0	374	0	0	399	0
Royaume-Uni	418	105	-74.9	4 217	3 764	-10.7
Hongrie	0	74	0	126	99	-21.4
République Tchèque	5	5	0	18	43	138.9
Portugal	2	4	100	43	47	9.3
Autriche	3	3	0	440	14	-96.8
Grèce	0	0	0	917	254	-72.3
Suède	728	0	0	2 200	3 638	65.4
<b>pays tiers</b>	<b>0</b>	<b>1</b>	<b>0</b>	<b>3</b>	<b>6</b>	<b>100</b>
Croatie	0	0	0	0	948	0

exportations



Source : Douanes

importations



Source : Douanes

Total des exportations (tonnes): laits liquides\* vrac

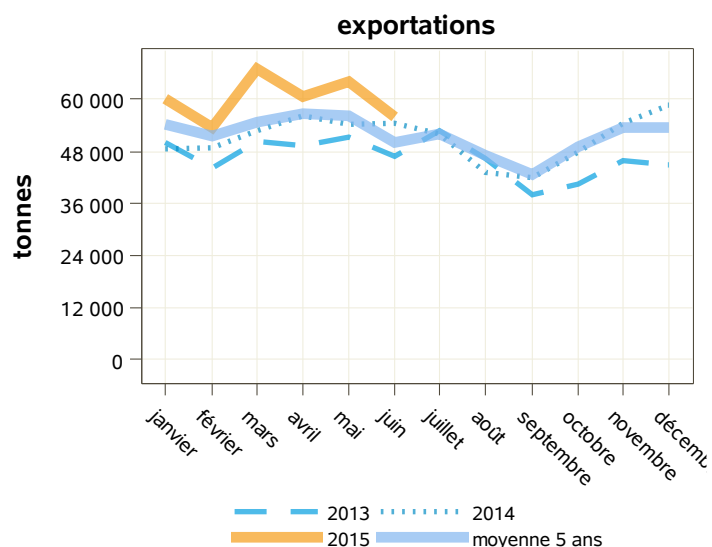
libpays	juin 2014	juin 2015	évolution (%)	cumul 2014	cumul 2015	évolution (%)
<b>total</b>	<b>54 488</b>	<b>55 939</b>	<b>2.7</b>	<b>314 656</b>	<b>361 726</b>	<b>15</b>
<b>UE à 27</b>	<b>52 499</b>	<b>53 609</b>	<b>2.1</b>	<b>301 654</b>	<b>346 801</b>	<b>15</b>
Italie	27 590	25 190	-8.7	121 718	120 237	-1.2
Uebl	7 816	11 203	43.3	53 874	91 367	69.6
Allemagne	6 040	10 459	73.2	38 709	63 521	64.1
Espagne	10 424	5 723	-45.1	82 027	57 824	-29.5
Pays-Bas	499	982	96.8	3 764	12 511	232.4
Irlande	0	24	0	99	117	18.2
Slovaquie	25	24	-4	173	170	-1.7
Royaume-Uni	2	1	-50	82	309	276.8
Grèce	102	0	0	1 182	356	-69.9
Pologne	0	0	0	0	364	0
<b>pays tiers</b>	<b>1 989</b>	<b>2 330</b>	<b>17.1</b>	<b>13 001</b>	<b>14 925</b>	<b>14.8</b>
Suisse	1 884	2 271	20.5	12 241	14 252	16.4
Tchad	0	30	0	9	49	444.4
Polynésie Française	5	24	380	5	46	820
Angola	0	0	0	384	472	22.9

Source : Douanes

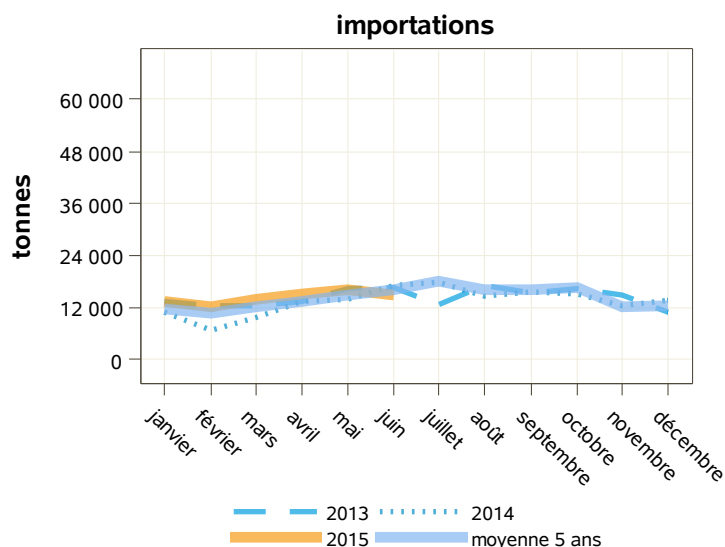
Total des importations (tonnes) : laits liquides\* vrac

libpays	juin 2014	juin 2015	évolution (%)	cumul 2014	cumul 2015	évolution (%)
<b>total</b>	<b>17 244</b>	<b>14 925</b>	<b>-13.4</b>	<b>72 630</b>	<b>85 455</b>	<b>17.7</b>
<b>UE à 27</b>	<b>17 244</b>	<b>14 925</b>	<b>-13.4</b>	<b>72 628</b>	<b>85 455</b>	<b>17.7</b>
Uebl	6 655	6 602	-0.8	29 758	36 294	22
Espagne	3 781	4 315	14.1	13 988	21 311	52.4
Pays-Bas	4 992	3 115	-37.6	18 445	17 814	-3.4
Roumanie	0	374	0	0	399	0
Allemagne	671	340	-49.3	2 369	1 805	-23.8
Royaume-Uni	416	105	-74.8	4 186	3 758	-10.2
Hongrie	0	74	0	126	99	-21.4
Danemark	0	0	0	218	33	-84.9
Grèce	0	0	0	917	254	-72.3
Italie	0	0	0	7	10	42.9
Suède	728	0	0	2 200	3 638	65.4
<b>pays tiers</b>	<b>0</b>	<b>0</b>	<b>0</b>	<b>1</b>	<b>0</b>	<b>0</b>

Source : Douanes



Source : Douanes



Source : Douanes

Total des exportations (tonnes): laits liquides\* conditionnés

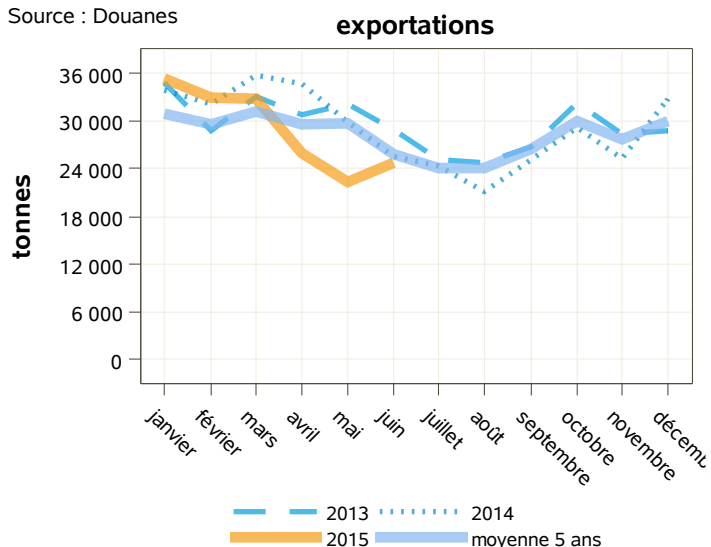
libpays	juin 2014	juin 2015	évolution (%)	cumul 2014	cumul 2015	évolution (%)
<b>total</b>	<b>25 582</b>	<b>24 730</b>	<b>-3.3</b>	<b>191 923</b>	<b>173 999</b>	<b>-9.3</b>
<b>UE à 27</b>	<b>19 579</b>	<b>18 735</b>	<b>-4.3</b>	<b>155 984</b>	<b>144 161</b>	<b>-7.6</b>
Italie	9 758	9 363	-4	73 246	68 798	-6.1
Espagne	4 327	4 387	1.4	42 820	32 092	-25.1
Portugal	3 377	3 176	-6	22 801	25 704	12.7
Uebl	1 218	815	-33.1	8 673	10 119	16.7
Royaume-Uni	801	797	-0.5	4 536	4 352	-4.1
Allemagne	1	52	5100	2 133	2 108	-1.2
<b>pays tiers</b>	<b>6 000</b>	<b>5 992</b>	<b>-0.1</b>	<b>35 917</b>	<b>29 820</b>	<b>-17</b>
Chine	1 836	1 437	-21.7	12 006	6 832	-43.1
Gabon	319	717	124.8	2 435	2 232	-8.3
Lybie	203	292	43.8	1 377	1 909	38.6
Côte D'ivoire	104	241	131.7	895	1 487	66.1
Cameroun	181	239	32	800	663	-17.1
Sénégal	205	211	2.9	2 346	1 864	-20.5

Source : Douanes

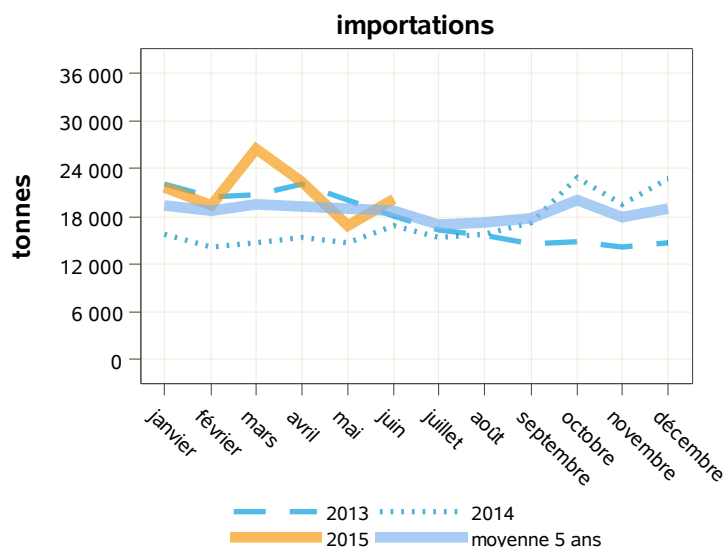
Total des importations (tonnes) : laits liquides\* conditionnés

libpays	juin 2014	juin 2015	évolution (%)	cumul 2014	cumul 2015	évolution (%)
<b>total</b>	<b>16 807</b>	<b>20 151</b>	<b>19.9</b>	<b>91 585</b>	<b>126 681</b>	<b>38.3</b>
<b>UE à 27</b>	<b>16 807</b>	<b>20 150</b>	<b>19.9</b>	<b>91 584</b>	<b>125 727</b>	<b>37.3</b>
Allemagne	8 670	10 078	16.2	40 684	57 210	40.6
Uebl	7 628	9 221	20.9	49 555	61 908	24.9
Espagne	3	830	27566.7	27	6 163	22725.9
Pays-Bas	12	8	-33.3	129	258	100
République Tchèque	5	5	0	18	18	0
Portugal	2	4	100	27	32	18.5
Autriche	3	3	0	44	14	-68.2
Italie	20	1	-95	124	45	-63.7
Pologne	22	0	0	255	64	-74.9
<b>pays tiers</b>	<b>0</b>	<b>1</b>	<b>0</b>	<b>1</b>	<b>6</b>	<b>500</b>
Suisse	0	1	0	0	5	0
Argentine	0	0	0	0	0	0
Croatie	0	0	0	0	948	0

Source : Douanes



Source : Douanes



Source : Douanes

Total des exportations (tonnes): crèmes\*

libpays	juin 2014	juin 2015	évolution (%)	cumul 2014	cumul 2015	évolution (%)
<b>total</b>	<b>18 047</b>	<b>20 562</b>	<b>13.9</b>	<b>121 278</b>	<b>133 615</b>	<b>10.2</b>
<b>UE à 27</b>	<b>13 528</b>	<b>15 036</b>	<b>11.1</b>	<b>94 384</b>	<b>103 204</b>	<b>9.3</b>
Allemagne	6 267	6 697	6.9	45 195	47 813	5.8
Uebl	4 393	4 587	4.4	27 756	31 809	14.6
Italie	1 129	2 439	116	7 761	14 563	87.6
Pays-Bas	562	500	-11	1 560	2 103	34.8
Espagne	681	444	-34.8	8 239	4 760	-42.2
<b>pays tiers</b>	<b>4 519</b>	<b>5 525</b>	<b>22.3</b>	<b>26 894</b>	<b>30 407</b>	<b>13.1</b>
Chine	1 880	2 273	20.9	7 942	10 143	27.7
Taiwan	235	473	101.3	2 615	2 771	6
Hong-Kong	223	384	72.2	1 789	2 281	27.5
Arabie Saoudite	268	375	39.9	1 924	2 158	12.2
Émirats Arabes Unis	236	271	14.8	1 898	1 671	-12
Corée Du Sud	304	205	-32.6	2 092	1 879	-10.2

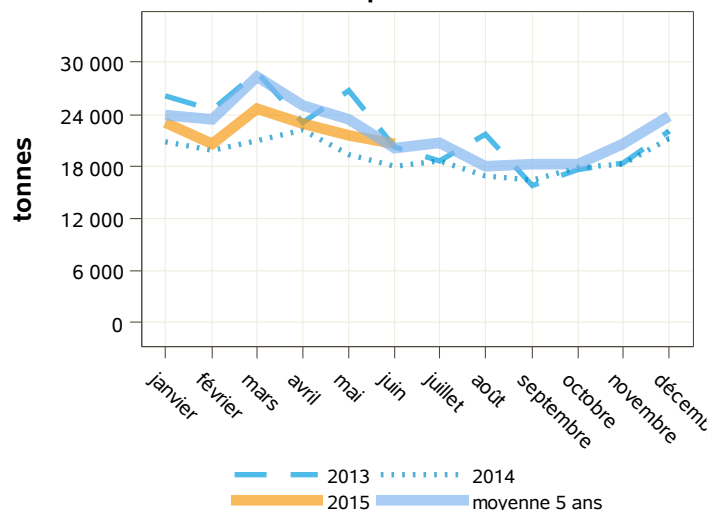
Source : Douanes

Total des importations (tonnes) : crèmes\*

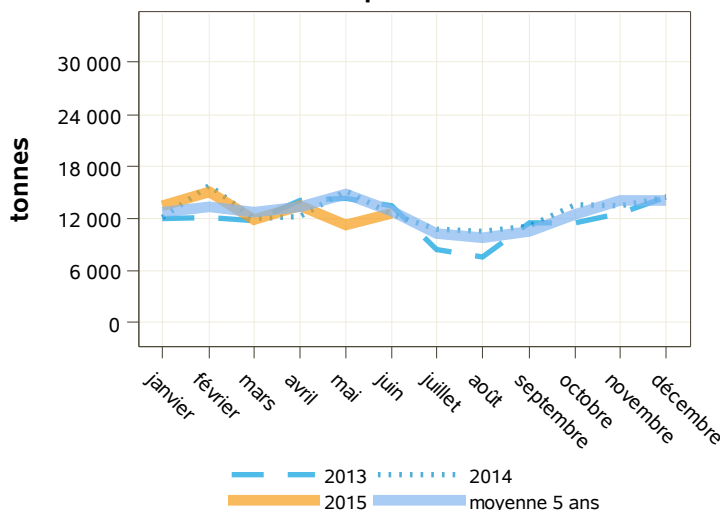
libpays	juin 2014	juin 2015	évolution (%)	cumul 2014	cumul 2015	évolution (%)
<b>total</b>	<b>12 501</b>	<b>12 543</b>	<b>0.3</b>	<b>80 071</b>	<b>77 789</b>	<b>-2.8</b>
<b>UE à 27</b>	<b>12 495</b>	<b>12 538</b>	<b>0.3</b>	<b>80 023</b>	<b>77 605</b>	<b>-3</b>
Uebl	5 119	5 437	6.2	39 442	35 892	-9
Espagne	4 659	2 802	-39.9	22 975	19 578	-14.8
Suède	0	1 266	0	497	1 538	209.5
Allemagne	1 235	1 256	1.7	7 105	11 433	60.9
Pays-Bas	626	1 196	91.1	4 145	4 197	1.3
Italie	176	301	71	1 102	1 445	31.1
Royaume-Uni	345	231	-33	2 947	2 278	-22.7
Pologne	274	25	-90.9	1 090	886	-18.7
Irlande	0	22	0	0	112	0
Portugal	36	1	-97.2	395	236	-40.3
<b>pays tiers</b>	<b>6</b>	<b>5</b>	<b>-16.7</b>	<b>48</b>	<b>183</b>	<b>281.3</b>
Suisse	6	5	-16.7	43	183	325.6

Source : Douanes

exportations



importations



Source : Douanes

Source : Douanes

Total des exportations (tonnes): crèmes\* vrac

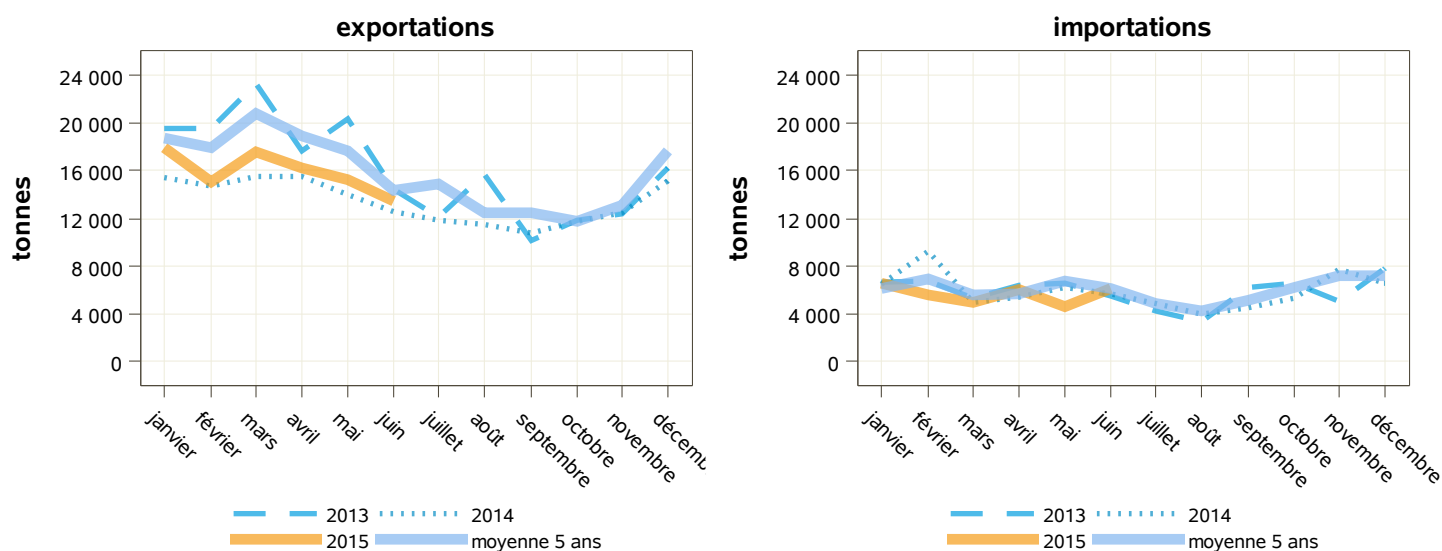
libpays	juin 2014	juin 2015	évolution (%)	cumul 2014	cumul 2015	évolution (%)
<b>total</b>	<b>12 575</b>	<b>13 481</b>	<b>7.2</b>	<b>87 709</b>	<b>95 546</b>	<b>8.9</b>
<b>UE à 27</b>	<b>12 551</b>	<b>13 464</b>	<b>7.3</b>	<b>87 250</b>	<b>95 043</b>	<b>8.9</b>
Allemagne	6 213	6 694	7.7	45 104	47 732	5.8
Uebl	4 092	4 112	0.5	25 756	29 025	12.7
Italie	1 086	1 919	76.7	7 180	12 467	73.6
Pays-Bas	515	470	-8.7	1 114	1 838	65
Espagne	443	171	-61.4	6 449	3 242	-49.7
Grèce	45	65	44.4	232	130	-44
Royaume-Uni	74	16	-78.4	673	64	-90.5
Suède	76	11	-85.5	682	475	-30.4
Irlande	6	4	-33.3	33	28	-15.2
<b>pays tiers</b>	<b>24</b>	<b>17</b>	<b>-29.2</b>	<b>459</b>	<b>503</b>	<b>9.6</b>
Philippines	0	14	0	0	14	0
Émirats Arabes Unis	10	0	0	45	62	37.8
Corée Du Sud	5	0	-100	145	278	91.7

Source : Douanes

Total des importations (tonnes) : crèmes\* vrac

libpays	juin 2014	juin 2015	évolution (%)	cumul 2014	cumul 2015	évolution (%)
<b>total</b>	<b>5 698</b>	<b>6 190</b>	<b>8.6</b>	<b>38 051</b>	<b>34 109</b>	<b>-10.4</b>
<b>UE à 27</b>	<b>5 696</b>	<b>6 189</b>	<b>8.7</b>	<b>38 038</b>	<b>33 962</b>	<b>-10.7</b>
Espagne	3 054	1 720	-43.7	14 422	12 266	-14.9
Uebl	1 467	1 339	-8.7	15 605	11 250	-27.9
Suède	0	1 266	0	497	1 514	204.6
Pays-Bas	488	1 165	138.7	2 529	3 935	55.6
Italie	165	293	77.6	1 043	1 391	33.4
Royaume-Uni	345	230	-33.3	2 476	2 277	-8
Allemagne	141	154	9.2	954	941	-1.4
Irlande	0	22	0	0	112	0
Portugal	36	0	0	392	232	-40.8
<b>pays tiers</b>	<b>2</b>	<b>1</b>	<b>-50</b>	<b>13</b>	<b>147</b>	<b>1030.8</b>
Suisse	2	1	-50	8	147	1737.5

Source : Douanes



Source : Douanes

Source : Douanes



Total des exportations (tonnes): crèmes\* conditionnées

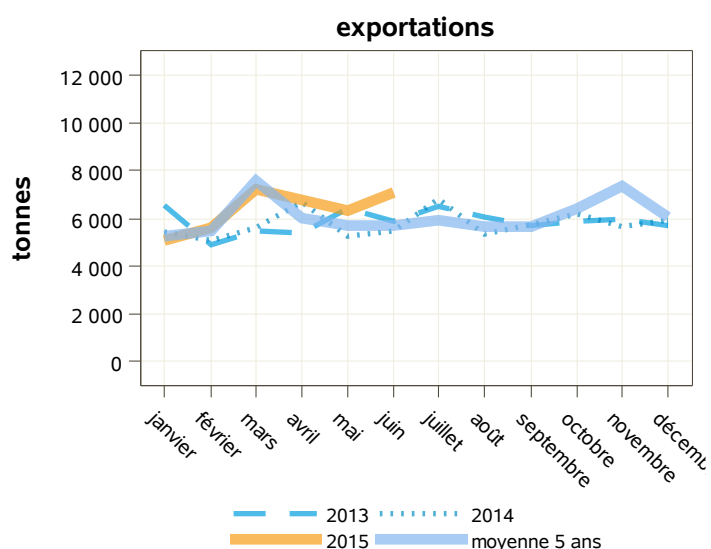
libpays	juin 2014	juin 2015	évolution (%)	cumul 2014	cumul 2015	évolution (%)
<b>total</b>	<b>5 472</b>	<b>7 081</b>	<b>29.4</b>	<b>33 569</b>	<b>38 068</b>	<b>13.4</b>
<b>UE à 27</b>	<b>978</b>	<b>1 573</b>	<b>60.8</b>	<b>7 134</b>	<b>8 160</b>	<b>14.4</b>
Italie	44	520	1081.8	582	2 096	260.1
Uebl	301	475	57.8	2 000	2 784	39.2
Espagne	238	273	14.7	1 790	1 519	-15.1
<b>pays tiers</b>	<b>4 495</b>	<b>5 508</b>	<b>22.5</b>	<b>26 435</b>	<b>29 904</b>	<b>13.1</b>
Chine	1 878	2 273	21	7 801	10 118	29.7
Taiwan	235	473	101.3	2 575	2 725	5.8
Hong-Kong	223	384	72.2	1 784	2 281	27.9
Arabie Saoudite	268	375	39.9	1 924	2 158	12.2
Émirats Arabes Unis	226	271	19.9	1 854	1 609	-13.2
Corée Du Sud	299	205	-31.4	1 947	1 601	-17.8
Liban	128	161	25.8	734	805	9.7
Indonésie	0	0	0	1 114	948	-14.9

Source : Douanes

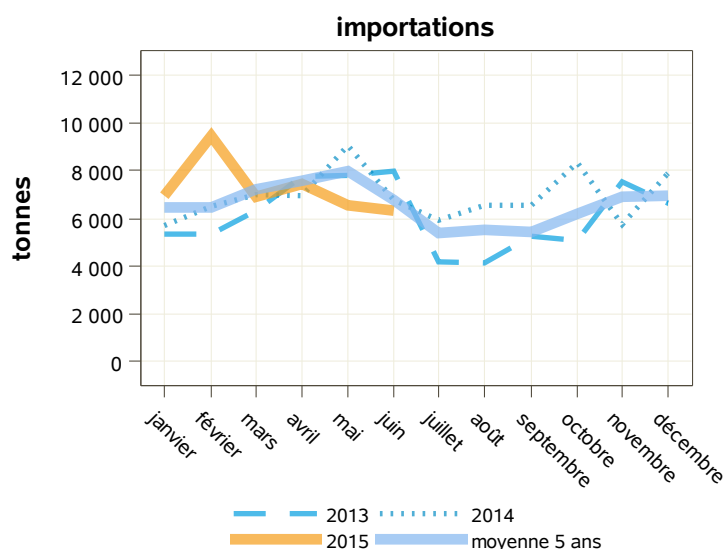
Total des importations (tonnes) : crèmes\* conditionnées

libpays	juin 2014	juin 2015	évolution (%)	cumul 2014	cumul 2015	évolution (%)
<b>total</b>	<b>6 803</b>	<b>6 353</b>	<b>-6.6</b>	<b>42 019</b>	<b>43 679</b>	<b>4</b>
<b>UE à 27</b>	<b>6 799</b>	<b>6 348</b>	<b>-6.6</b>	<b>41 984</b>	<b>43 643</b>	<b>4</b>
Uebl	3 652	4 098	12.2	23 837	24 642	3.4
Allemagne	1 094	1 102	0.7	6 150	10 492	70.6
Espagne	1 605	1 082	-32.6	8 553	7 312	-14.5
Pays-Bas	139	32	-77	1 617	263	-83.7
Pologne	274	25	-90.9	969	851	-12.2
Italie	11	8	-27.3	59	54	-8.5
Royaume-Uni	0	1	0	472	2	-99.6
Portugal	0	1	0	3	4	33.3
Roumanie	0	0	0	0	0	0
Suède	0	0	0	0	25	0
<b>pays tiers</b>	<b>4</b>	<b>5</b>	<b>25</b>	<b>35</b>	<b>36</b>	<b>2.9</b>
Suisse	4	5	25	35	36	2.9

Source : Douanes



Source : Douanes



Source : Douanes

Total des exportations (tonnes): beurres

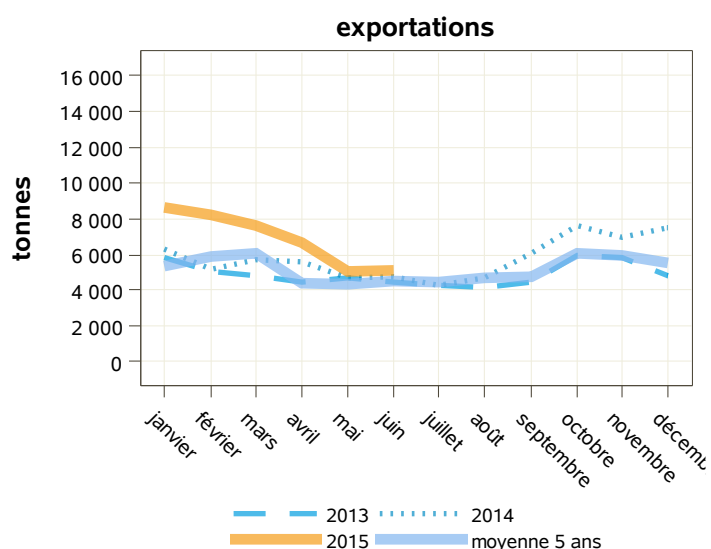
libpays	juin 2014	juin 2015	évolution (%)	cumul 2014	cumul 2015	évolution (%)
<b>total</b>	<b>4 782</b>	<b>5 078</b>	<b>6.2</b>	<b>32 267</b>	<b>41 241</b>	<b>27.8</b>
<b>UE à 27</b>	<b>2 562</b>	<b>2 943</b>	<b>14.9</b>	<b>16 496</b>	<b>27 099</b>	<b>64.3</b>
Uebl	728	609	-16.3	3 529	7 983	126.2
Irlande	271	582	114.8	1 436	3 184	121.7
Royaume-Uni	517	554	7.2	3 537	3 150	-10.9
Espagne	502	339	-32.5	2 540	2 154	-15.2
Italie	91	190	108.8	781	1 273	63
Pays-Bas	48	172	258.3	1 983	5 708	187.8
République Tchèque	11	158	1336.4	102	850	733.3
Allemagne	71	109	53.5	723	1 508	108.6
<b>pays tiers</b>	<b>2 218</b>	<b>2 132</b>	<b>-3.9</b>	<b>15 758</b>	<b>14 116</b>	<b>-10.4</b>
Chine	210	312	48.6	915	1 431	56.4
Taiwan	127	146	15	807	978	21.2
Ouzbekistan	157	130	-17.2	751	691	-8
Singapour	127	91	-28.3	993	1 059	6.6

Source : Douanes

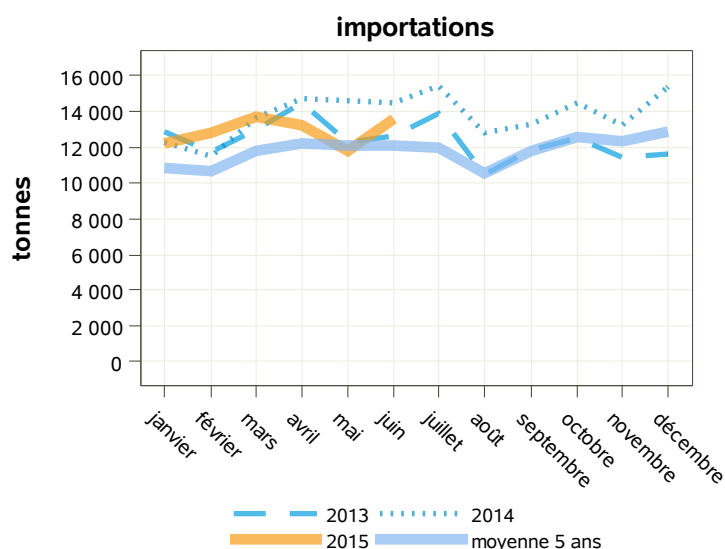
Total des importations (tonnes) : beurres

libpays	juin 2014	juin 2015	évolution (%)	cumul 2014	cumul 2015	évolution (%)
<b>total</b>	<b>14 503</b>	<b>13 579</b>	<b>-6.4</b>	<b>81 195</b>	<b>77 185</b>	<b>-4.9</b>
<b>UE à 27</b>	<b>13 828</b>	<b>13 277</b>	<b>-4</b>	<b>73 635</b>	<b>76 008</b>	<b>3.2</b>
Pays-Bas	3 622	3 420	-5.6	22 577	18 600	-17.6
Uebl	2 431	2 855	17.4	15 590	16 196	3.9
Allemagne	2 235	2 262	1.2	13 084	13 915	6.4
Irlande	2 428	1 665	-31.4	7 703	9 372	21.7
Finlande	0	1 113	0	295	6 215	2006.8
Portugal	89	713	701.1	859	2 463	186.7
Pologne	946	492	-48	2 807	2 257	-19.6
Royaume-Uni	757	407	-46.2	5 057	3 942	-22
Espagne	935	291	-68.9	2 825	2 016	-28.6
<b>pays tiers</b>	<b>675</b>	<b>302</b>	<b>-55.3</b>	<b>7 560</b>	<b>1 177</b>	<b>-84.4</b>
Nouvelle-Zélande	675	302	-55.3	6 705	1 177	-82.4

Source : Douanes



Source : Douanes



Source : Douanes

Total des exportations (tonnes): beurres vrac

libpays	juin 2014	juin 2015	évolution (%)	cumul 2014	cumul 2015	évolution (%)
<b>total</b>	<b>1 392</b>	<b>1 716</b>	<b>23.3</b>	<b>9 317</b>	<b>19 725</b>	<b>111.7</b>
<b>UE à 27</b>	<b>911</b>	<b>1 124</b>	<b>23.4</b>	<b>5 909</b>	<b>15 427</b>	<b>161.1</b>
Uebl	373	350	-6.2	1 545	6 477	319.2
Pays-Bas	44	167	279.5	827	4 320	422.4
République Tchèque	3	154	5033.3	60	815	1258.3
Royaume-Uni	100	138	38	883	736	-16.6
Italie	35	121	245.7	471	861	82.8
Espagne	175	114	-34.9	907	870	-4.1
Allemagne	40	44	10	460	960	108.7
<b>pays tiers</b>	<b>481</b>	<b>592</b>	<b>23.1</b>	<b>3 408</b>	<b>4 298</b>	<b>26.1</b>
Chine	38	115	202.6	190	435	128.9
Singapour	73	76	4.1	768	763	-0.7
Turquie	0	48	0	0	48	0
Maroc	0	46	0	0	156	0
Égypte	0	22	0	118	925	683.9

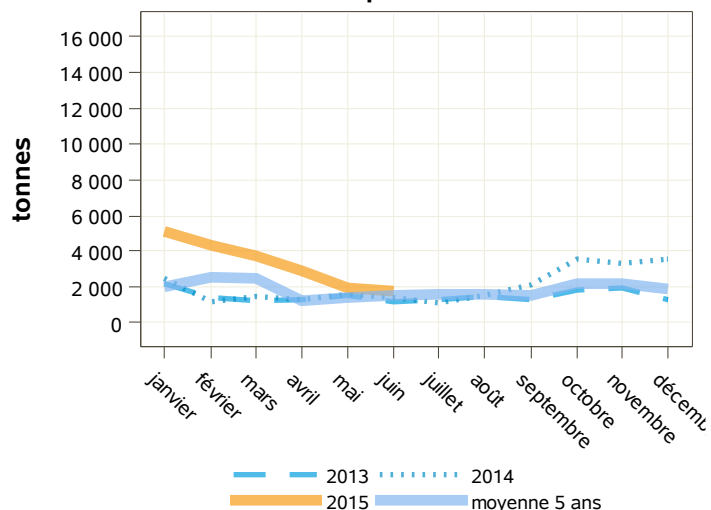
Source : Douanes

Total des importations (tonnes) : beurres vrac

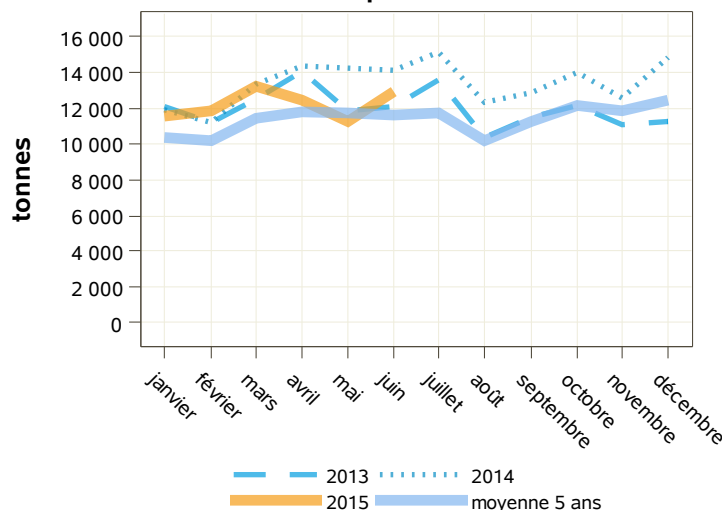
libpays	juin 2014	juin 2015	évolution (%)	cumul 2014	cumul 2015	évolution (%)
<b>total</b>	<b>14 142</b>	<b>12 943</b>	<b>-8.5</b>	<b>79 181</b>	<b>73 242</b>	<b>-7.5</b>
<b>UE à 27</b>	<b>13 467</b>	<b>12 641</b>	<b>-6.1</b>	<b>71 621</b>	<b>72 065</b>	<b>0.6</b>
Pays-Bas	3 608	3 354	-7	22 449	18 094	-19.4
Uebl	2 173	2 474	13.9	14 349	14 318	-0.2
Allemagne	2 147	2 166	0.9	12 491	13 031	4.3
Irlande	2 428	1 577	-35	7 703	9 174	19.1
Finlande	0	1 113	0	295	6 215	2006.8
Portugal	89	713	701.1	857	2 462	187.3
Pologne	946	492	-48	2 807	2 235	-20.4
Royaume-Uni	756	402	-46.8	5 046	3 612	-28.4
Espagne	935	291	-68.9	2 825	1 960	-30.6
<b>pays tiers</b>	<b>675</b>	<b>302</b>	<b>-55.3</b>	<b>7 560</b>	<b>1 177</b>	<b>-84.4</b>
Nouvelle-Zélande	675	302	-55.3	6 705	1 177	-82.4

Source : Douanes

exportations



importations



Source : Douanes

Source : Douanes

Total des exportations (tonnes): beurres conditionnés

libpays	juin 2014	juin 2015	évolution (%)	cumul 2014	cumul 2015	évolution (%)
<b>total</b>	<b>3 390</b>	<b>3 362</b>	<b>-0.8</b>	<b>22 949</b>	<b>21 516</b>	<b>-6.2</b>
<b>UE à 27</b>	<b>1 651</b>	<b>1 820</b>	<b>10.2</b>	<b>10 586</b>	<b>11 672</b>	<b>10.3</b>
Irlande	271	582	114.8	1 392	3 143	125.8
Royaume-Uni	417	417	0	2 653	2 414	-9
Uebl	355	259	-27	1 984	1 506	-24.1
Espagne	328	225	-31.4	1 633	1 285	-21.3
Italie	55	69	25.5	310	412	32.9
Allemagne	30	66	120	262	548	109.2
Pays-Bas	4	5	25	1 157	1 389	20.1
<b>pays tiers</b>	<b>1 737</b>	<b>1 540</b>	<b>-11.3</b>	<b>12 350</b>	<b>9 819</b>	<b>-20.5</b>
Chine	172	197	14.5	725	996	37.4
Ouzbekistan	157	130	-17.2	751	691	-8
Taiwan	52	110	111.5	543	703	29.5
Turkmenistan	128	89	-30.5	365	264	-27.7
Hong-Kong	39	70	79.5	287	306	6.6
Émirats Arabes Unis	51	48	-5.9	493	515	4.5

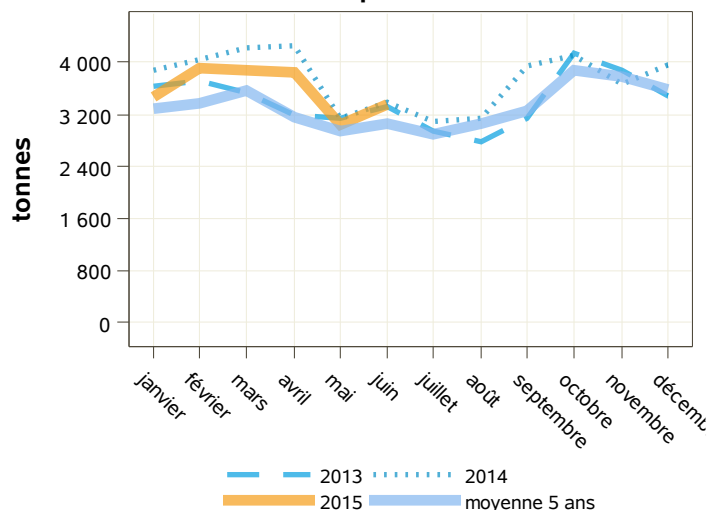
Source : Douanes

Total des importations (tonnes) : beurres conditionnés

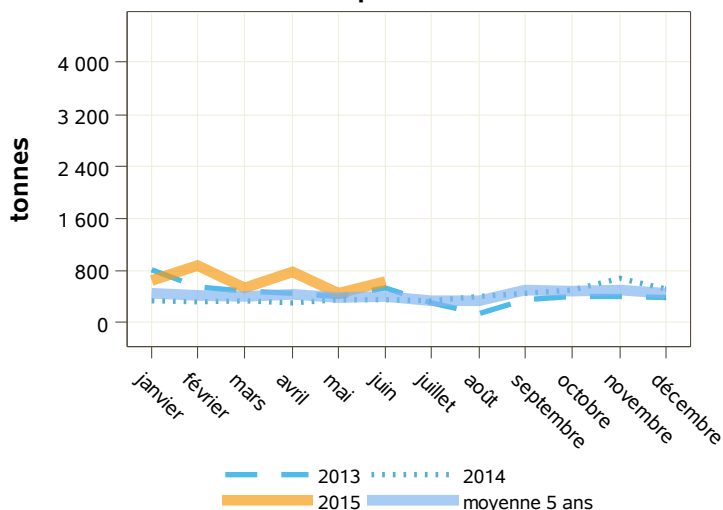
libpays	juin 2014	juin 2015	évolution (%)	cumul 2014	cumul 2015	évolution (%)
<b>total</b>	<b>361</b>	<b>636</b>	<b>76.2</b>	<b>2 014</b>	<b>3 943</b>	<b>95.8</b>
<b>UE à 27</b>	<b>361</b>	<b>636</b>	<b>76.2</b>	<b>2 014</b>	<b>3 943</b>	<b>95.8</b>
Uebl	258	381	47.7	1 241	1 877	51.2
Allemagne	88	96	9.1	592	884	49.3
Irlande	0	88	0	0	198	0
Pays-Bas	14	65	364.3	128	506	295.3
Royaume-Uni	1	4	300	11	330	2900
Espagne	0	1	0	1	56	5500
Italie	0	1	0	8	21	162.5
Autriche	0	0	0	0	2	0
Grèce	0	0	0	1	1	0
Pologne	0	0	0	0	22	0
Portugal	0	0	0	1	1	0
Slovaquie	0	0	0	31	44	41.9
<b>pays tiers</b>	<b>0</b>	<b>0</b>	<b>0</b>	<b>0</b>	<b>0</b>	<b>0</b>

Source : Douanes

exportations



importations



Source : Douanes

Source : Douanes

Total des exportations (tonnes): beurres anhydres

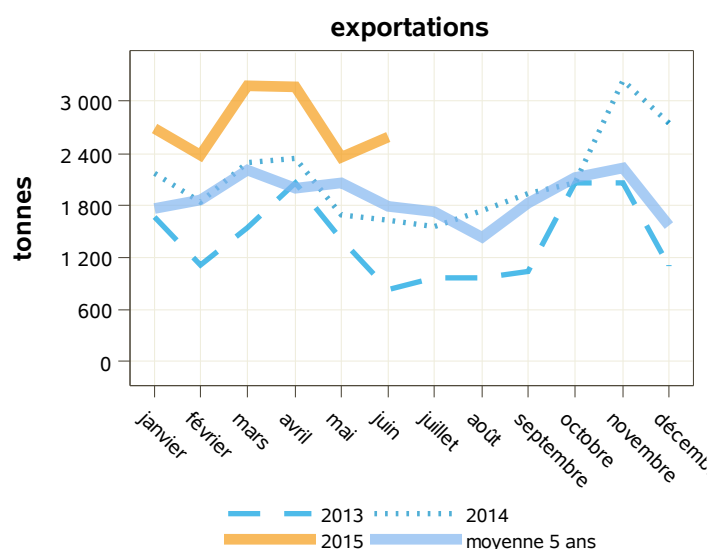
libpays	juin 2014	juin 2015	évolution (%)	cumul 2014	cumul 2015	évolution (%)
<b>total</b>	<b>1 634</b>	<b>2 588</b>	<b>58.4</b>	<b>11 960</b>	<b>16 361</b>	<b>36.8</b>
<b>UE à 27</b>	<b>929</b>	<b>1 923</b>	<b>107</b>	<b>7 463</b>	<b>11 568</b>	<b>55</b>
Italie	428	1 177	175	3 078	6 630	115.4
Allemagne	98	289	194.9	536	920	71.6
Uebl	236	196	-16.9	1 749	1 562	-10.7
Pays-Bas	22	160	627.3	804	1 188	47.8
Pologne	5	50	900	239	496	107.5
Grèce	68	32	-52.9	354	349	-1.4
<b>pays tiers</b>	<b>705</b>	<b>665</b>	<b>-5.7</b>	<b>4 497</b>	<b>4 793</b>	<b>6.6</b>
Arabie Saoudite	415	185	-55.4	2 121	1 768	-16.6
Égypte	97	122	25.8	735	1 480	101.4
Lybie	27	88	225.9	208	161	-22.6
Jordanie	0	80	0	268	312	16.4
Turquie	0	43	0	0	130	0
Liban	19	37	94.7	195	267	36.9

Source : Douanes

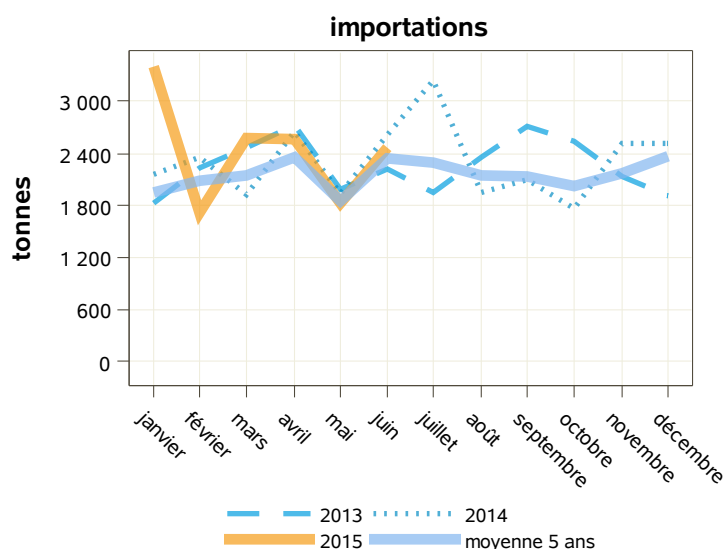
Total des importations (tonnes) : beurres anhydres

libpays	juin 2014	juin 2015	évolution (%)	cumul 2014	cumul 2015	évolution (%)
<b>total</b>	<b>2 613</b>	<b>2 469</b>	<b>-5.5</b>	<b>13 632</b>	<b>14 549</b>	<b>6.7</b>
<b>UE à 27</b>	<b>2 442</b>	<b>1 936</b>	<b>-20.7</b>	<b>11 632</b>	<b>10 376</b>	<b>-10.8</b>
Pays-Bas	980	748	-23.7	4 578	4 501	-1.7
Uebl	876	602	-31.3	4 509	3 345	-25.8
Espagne	44	245	456.8	504	1 134	125
Allemagne	375	222	-40.8	1 272	1 079	-15.2
Italie	12	88	633.3	112	88	-21.4
Royaume-Uni	122	30	-75.4	593	167	-71.8
Irlande	13	0	0	16	60	275
Roumanie	0	0	0	3	2	-33.3
<b>pays tiers</b>	<b>170</b>	<b>533</b>	<b>213.5</b>	<b>2 000</b>	<b>4 174</b>	<b>108.7</b>
Nouvelle-Zélande	170	533	213.5	976	4 152	325.4
Iran	0	0	0	0	22	0

Source : Douanes



Source : Douanes



Source : Douanes

Total des exportations (tonnes): laits écrémés en poudre

libpays	juin 2014	juin 2015	évolution (%)	cumul 2014	cumul 2015	évolution (%)
<b>total</b>	<b>19 918</b>	<b>23 543</b>	<b>18.2</b>	<b>126 031</b>	<b>143 785</b>	<b>14.1</b>
<b>UE à 27</b>	<b>8 105</b>	<b>11 104</b>	<b>37</b>	<b>49 553</b>	<b>59 613</b>	<b>20.3</b>
Pays-Bas	2 460	3 609	46.7	14 568	17 298	18.7
Espagne	1 676	2 409	43.7	7 859	9 624	22.5
Uebl	1 973	2 133	8.1	12 164	16 401	34.8
Italie	781	881	12.8	5 955	7 061	18.6
Royaume-Uni	454	749	65	3 024	3 102	2.6
<b>pays tiers</b>	<b>11 771</b>	<b>12 395</b>	<b>5.3</b>	<b>76 430</b>	<b>84 041</b>	<b>10</b>
Algérie	2 577	2 396	-7	18 610	16 272	-12.6
Égypte	646	1 602	148	5 095	9 323	83
Nigéria	150	1 000	566.7	2 070	2 030	-1.9
Chine	1 306	783	-40	11 529	3 565	-69.1
Thaïlande	250	775	210	675	3 890	476.3
Pakistan	0	524	0	72	6 332	8694.4
Indonésie	1 208	148	-87.7	10 749	8 328	-22.5

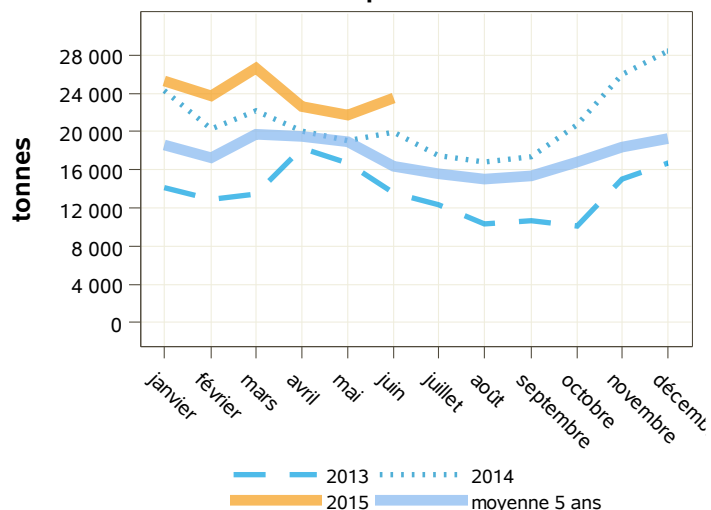
Source : Douanes

Total des importations (tonnes) : laits écrémés en poudre

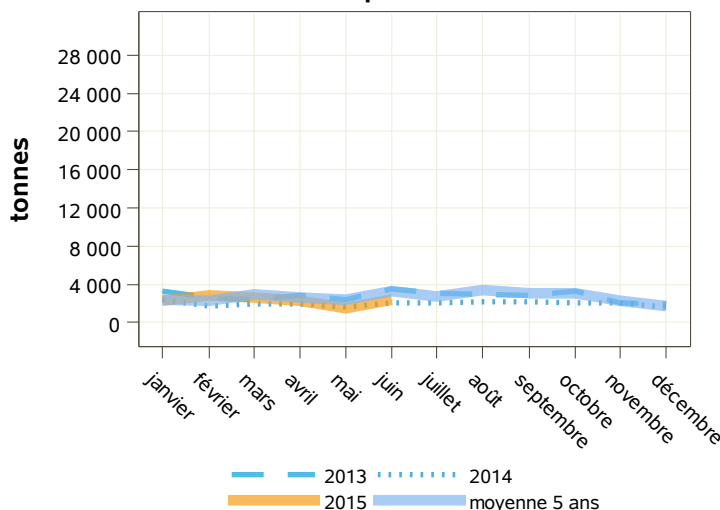
libpays	juin 2014	juin 2015	évolution (%)	cumul 2014	cumul 2015	évolution (%)
<b>total</b>	<b>2 003</b>	<b>2 509</b>	<b>25.3</b>	<b>11 801</b>	<b>14 157</b>	<b>20</b>
<b>UE à 27</b>	<b>1 999</b>	<b>2 509</b>	<b>25.5</b>	<b>11 795</b>	<b>14 133</b>	<b>19.8</b>
Uebl	1 240	860	-30.6	5 637	5 478	-2.8
Pays-Bas	366	793	116.7	2 400	4 206	75.3
Allemagne	275	434	57.8	2 394	2 554	6.7
Royaume-Uni	3	207	6800	26	580	2130.8
Pologne	53	96	81.1	341	325	-4.7
Irlande	5	54	980	141	184	30.5
Italie	52	39	-25	703	557	-20.8
Lituanie	0	19	0	24	19	-20.8
Espagne	4	5	25	93	50	-46.2
Portugal	1	2	100	11	14	27.3
République Tchèque	0	0	0	0	151	0
<b>pays tiers</b>	<b>3</b>	<b>0</b>	<b>0</b>	<b>6</b>	<b>25</b>	<b>316.7</b>
Iran	1	0	0	1	24	2300

Source : Douanes

exportations



importations



Source : Douanes

Source : Douanes

Total des exportations (tonnes): laits écrémés en poudre vrac

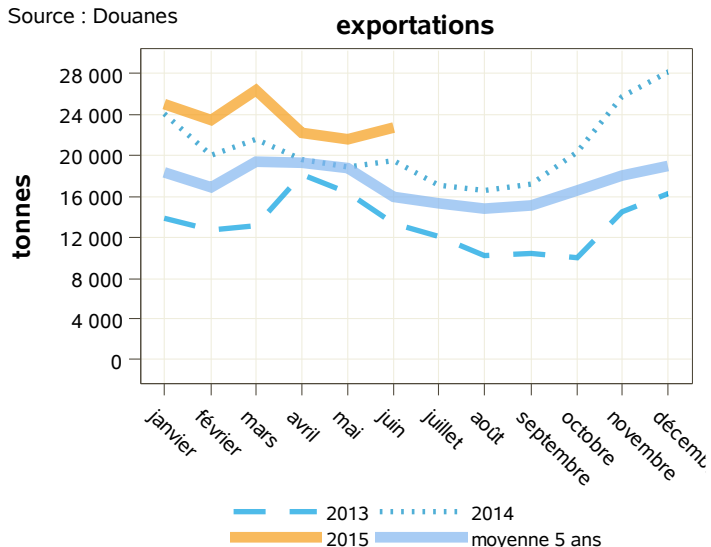
libpays	juin 2014	juin 2015	évolution (%)	cumul 2014	cumul 2015	évolution (%)
<b>total</b>	<b>19 507</b>	<b>22 702</b>	<b>16.4</b>	<b>123 637</b>	<b>141 385</b>	<b>14.4</b>
<b>UE à 27</b>	<b>7 813</b>	<b>10 413</b>	<b>33.3</b>	<b>48 192</b>	<b>57 990</b>	<b>20.3</b>
Pays-Bas	2 315	3 387	46.3	14 418	17 070	18.4
Espagne	1 660	2 366	42.5	7 765	9 469	21.9
Uebl	1 970	2 129	8.1	12 126	16 369	35
Italie	725	823	13.5	5 566	6 716	20.7
Royaume-Uni	430	727	69.1	2 868	2 932	2.2
<b>pays tiers</b>	<b>11 652</b>	<b>12 246</b>	<b>5.1</b>	<b>75 404</b>	<b>83 264</b>	<b>10.4</b>
Algérie	2 577	2 396	-7	18 598	16 272	-12.5
Égypte	646	1 602	148	5 095	9 323	83
Nigéria	150	1 000	566.7	2 070	2 030	-1.9
Chine	1 305	783	-40	11 526	3 518	-69.5
Thaïlande	250	775	210	675	3 890	476.3
Pakistan	0	524	0	72	6 332	8694.4
Indonésie	1 208	148	-87.7	10 749	8 328	-22.5

Source : Douanes

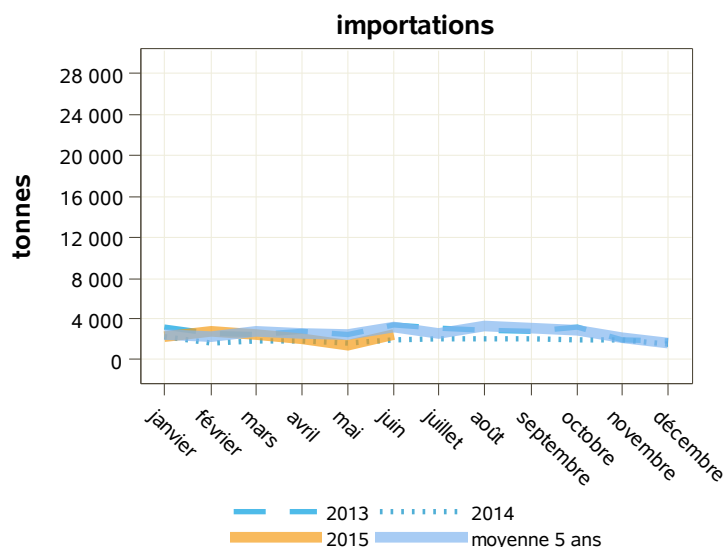
Total des importations (tonnes) : laits écrémés en poudre vrac

libpays	juin 2014	juin 2015	évolution (%)	cumul 2014	cumul 2015	évolution (%)
<b>total</b>	<b>1 943</b>	<b>2 429</b>	<b>25</b>	<b>11 155</b>	<b>13 439</b>	<b>20.5</b>
<b>UE à 27</b>	<b>1 940</b>	<b>2 429</b>	<b>25.2</b>	<b>11 149</b>	<b>13 415</b>	<b>20.3</b>
Uebl	1 239	855	-31	5 609	5 438	-3
Pays-Bas	365	772	111.5	2 286	4 067	77.9
Allemagne	273	431	57.9	2 315	2 464	6.4
Royaume-Uni	3	206	6766.7	23	538	2239.1
Pologne	52	96	84.6	340	324	-4.7
Irlande	5	54	980	141	184	30.5
Italie	1	9	800	328	186	-43.3
Espagne	0	5	0	49	39	-20.4
Portugal	1	2	100	9	10	11.1
Autriche	0	1	0	0	4	0
République Tchèque	0	0	0	0	151	0
<b>pays tiers</b>	<b>3</b>	<b>0</b>	<b>0</b>	<b>6</b>	<b>24</b>	<b>300</b>
Iran	1	0	0	1	24	2300

Source : Douanes



Source : Douanes



Source : Douanes

Total des exportations (tonnes): laits écrémés en poudre conditionnée

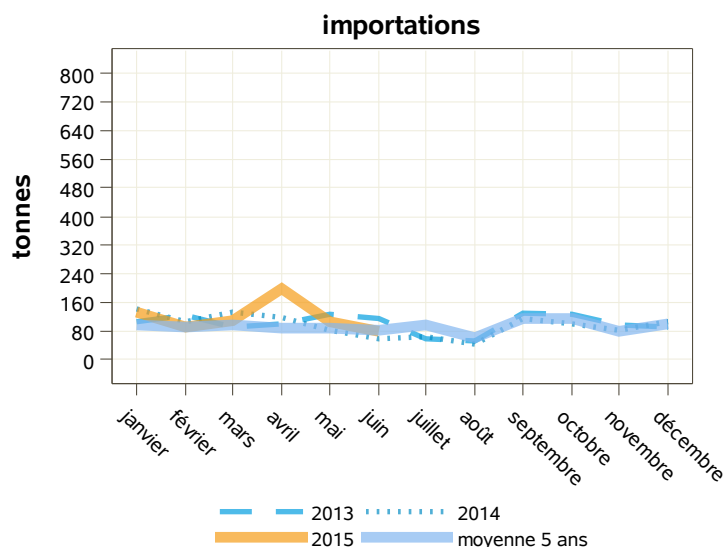
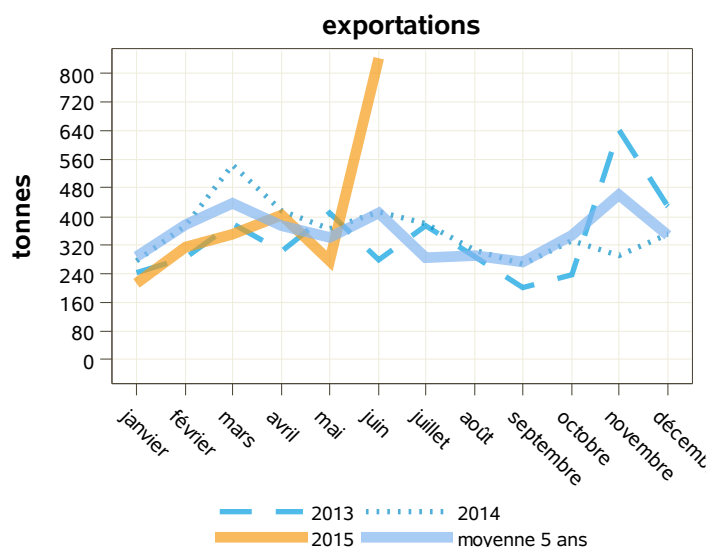
libpays	juin 2014	juin 2015	évolution (%)	cumul 2014	cumul 2015	évolution (%)
<b>total</b>	<b>412</b>	<b>841</b>	<b>104.1</b>	<b>2 395</b>	<b>2 400</b>	<b>0.2</b>
<b>UE à 27</b>	<b>292</b>	<b>691</b>	<b>136.6</b>	<b>1 362</b>	<b>1 622</b>	<b>19.1</b>
Allemagne	33	243	636.4	327	455	39.1
Pays-Bas	145	223	53.8	150	228	52
Italie	55	59	7.3	389	344	-11.6
Pologne	0	51	0	5	59	1080
Espagne	16	43	168.8	95	155	63.2
Royaume-Uni	24	22	-8.3	156	170	9
Suède	0	13	0	93	79	-15.1
<b>pays tiers</b>	<b>120</b>	<b>150</b>	<b>25</b>	<b>1 027</b>	<b>777</b>	<b>-24.3</b>
Irak	14	29	107.1	112	128	14.3
Maurice	11	22	100	53	76	43.4
Émirats Arabes Unis	0	21	0	72	53	-26.4
Chili	7	18	157.1	13	31	138.5
Arabie Saoudite	7	13	85.7	63	67	6.3
Liban	0	8	0	62	65	4.8

Source : Douanes

Total des importations (tonnes) : laits écrémés en poudre conditionnée

libpays	juin 2014	juin 2015	évolution (%)	cumul 2014	cumul 2015	évolution (%)
<b>total</b>	<b>60</b>	<b>80</b>	<b>33.3</b>	<b>646</b>	<b>718</b>	<b>11.1</b>
<b>UE à 27</b>	<b>60</b>	<b>80</b>	<b>33.3</b>	<b>646</b>	<b>718</b>	<b>11.1</b>
Italie	51	31	-39.2	375	372	-0.8
Pays-Bas	1	20	1900	114	139	21.9
Lituanie	0	19	0	0	19	0
Uebl	1	5	400	29	39	34.5
Allemagne	2	3	50	79	90	13.9
Royaume-Uni	1	1	0	2	43	2050
Portugal	1	1	0	2	4	100
Espagne	4	0	0	43	12	-72.1
Pologne	1	0	0	1	1	0
Roumanie	0	0	0	0	0	0
<b>pays tiers</b>	<b>0</b>	<b>0</b>	<b>0</b>	<b>0</b>	<b>1</b>	<b>0</b>
Sao Tomé Et Prince	0	0	0	0	1	0

Source : Douanes



Source : Douanes

Source : Douanes



Total des exportations (tonnes): poudres grasses

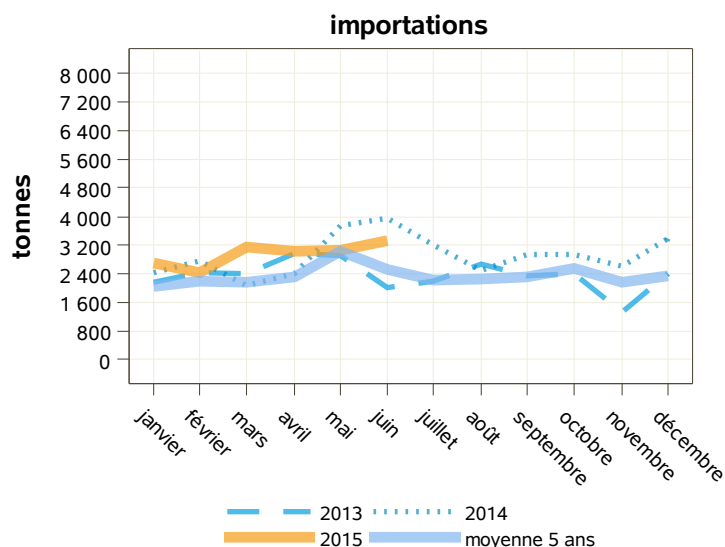
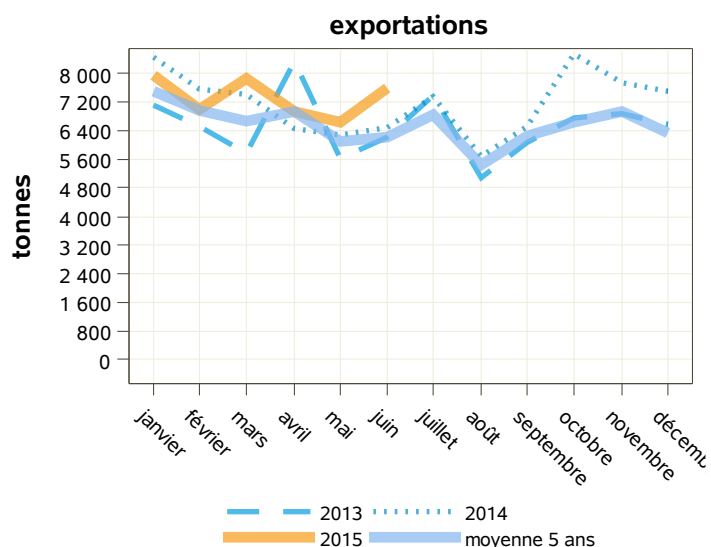
libpays	juin 2014	juin 2015	évolution (%)	cumul 2014	cumul 2015	évolution (%)
<b>total</b>	<b>6 504</b>	<b>7 610</b>	<b>17</b>	<b>42 697</b>	<b>43 965</b>	<b>3</b>
<b>UE à 27</b>	<b>3 037</b>	<b>4 126</b>	<b>35.9</b>	<b>22 523</b>	<b>25 847</b>	<b>14.8</b>
Allemagne	565	1 115	97.3	4 087	5 651	38.3
Uebl	805	1 057	31.3	6 148	8 407	36.7
Pays-Bas	238	552	131.9	1 979	2 220	12.2
Royaume-Uni	735	429	-41.6	5 192	3 873	-25.4
Italie	308	349	13.3	2 085	2 345	12.5
Espagne	238	337	41.6	1 921	1 903	-0.9
<b>pays tiers</b>	<b>3 467</b>	<b>3 484</b>	<b>0.5</b>	<b>20 174</b>	<b>18 118</b>	<b>-10.2</b>
Algérie	1 662	1 584	-4.7	12 095	9 774	-19.2
Chine	293	419	43	1 085	1 353	24.7
Sénégal	363	235	-35.3	1 569	1 682	7.2
Émirats Arabes Unis	142	164	15.5	207	413	99.5
Irak	45	124	175.6	404	752	86.1

Source : Douanes

Total des importations (tonnes) : poudres grasses

libpays	juin 2014	juin 2015	évolution (%)	cumul 2014	cumul 2015	évolution (%)
<b>total</b>	<b>3 943</b>	<b>3 357</b>	<b>-14.9</b>	<b>17 370</b>	<b>17 749</b>	<b>2.2</b>
<b>UE à 27</b>	<b>3 943</b>	<b>3 336</b>	<b>-15.4</b>	<b>17 360</b>	<b>17 676</b>	<b>1.8</b>
Irlande	863	1 010	17	2 894	4 624	59.8
Allemagne	1 204	994	-17.4	5 562	4 993	-10.2
Pays-Bas	460	644	40	2 632	3 807	44.6
Uebl	749	374	-50.1	3 634	2 127	-41.5
Espagne	282	127	-55	951	882	-7.3
Italie	15	67	346.7	251	374	49
Portugal	57	37	-35.1	246	235	-4.5
Royaume-Uni	23	35	52.2	123	50	-59.3
Pologne	87	25	-71.3	530	398	-24.9
Danemark	180	24	-86.7	464	167	-64
<b>pays tiers</b>	<b>0</b>	<b>21</b>	<b>0</b>	<b>10</b>	<b>74</b>	<b>640</b>
Inde	0	20	0	10	71	610

Source : Douanes



Source : Douanes

Source : Douanes

Total des exportations (tonnes): poudres grasses vrac

libpays	juin 2014	juin 2015	évolution (%)	cumul 2014	cumul 2015	évolution (%)
<b>total</b>	<b>984</b>	<b>1 003</b>	<b>1.9</b>	<b>6 884</b>	<b>7 185</b>	<b>4.4</b>
<b>UE à 27</b>	<b>780</b>	<b>933</b>	<b>19.6</b>	<b>6 150</b>	<b>6 246</b>	<b>1.6</b>
Royaume-Uni	462	320	-30.7	3 743	2 552	-31.8
Allemagne	94	236	151.1	556	1 779	220
Espagne	133	151	13.5	1 085	1 047	-3.5
Pays-Bas	45	140	211.1	457	386	-15.5
Uebl	26	45	73.1	155	170	9.7
Pologne	12	22	83.3	46	97	110.9
Italie	6	14	133.3	70	195	178.6
<b>pays tiers</b>	<b>203</b>	<b>70</b>	<b>-65.5</b>	<b>734</b>	<b>939</b>	<b>27.9</b>
Gabon	14	26	85.7	70	54	-22.9
Afrique Du Sud	0	23	0	0	139	0
Bénin	0	13	0	14	52	271.4
Algérie	0	0	0	0	100	0
Sénégal	155	0	0	398	403	1.3

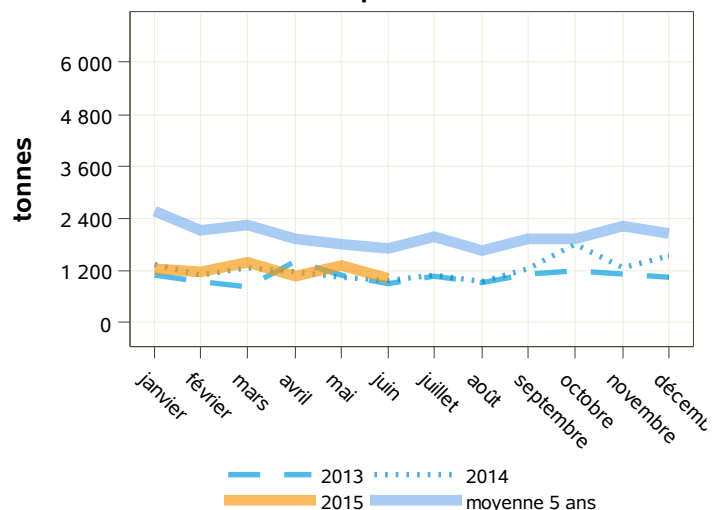
Source : Douanes

Total des importations (tonnes) : poudres grasses vrac

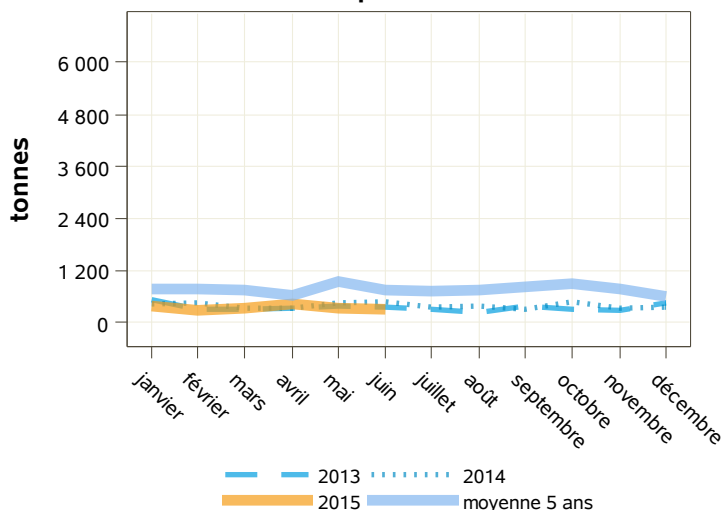
libpays	juin 2014	juin 2015	évolution (%)	cumul 2014	cumul 2015	évolution (%)
<b>total</b>	<b>475</b>	<b>314</b>	<b>-33.9</b>	<b>2 488</b>	<b>2 069</b>	<b>-16.8</b>
<b>UE à 27</b>	<b>475</b>	<b>314</b>	<b>-33.9</b>	<b>2 488</b>	<b>2 069</b>	<b>-16.8</b>
Pays-Bas	217	219	0.9	1 298	1 460	12.5
Royaume-Uni	22	35	59.1	44	35	-20.5
Allemagne	45	32	-28.9	316	281	-11.1
Danemark	48	24	-50	190	167	-12.1
Espagne	119	2	-98.3	556	58	-89.6
Pologne	23	2	-91.3	49	52	6.1
Irlande	2	0	0	9	1	-88.9
Italie	0	0	0	0	0	0
Uebl	0	0	0	27	15	-44.4
<b>pays tiers</b>	<b>0</b>	<b>0</b>	<b>0</b>	<b>0</b>	<b>0</b>	<b>0</b>
Suisse	0	0	0	0	0	0

Source : Douanes

exportations



importations



Source : Douanes

Source : Douanes

Total des exportations (tonnes): poudres grasses conditionnées

libpays	juin 2014	juin 2015	évolution (%)	cumul 2014	cumul 2015	évolution (%)
<b>total</b>	<b>523</b>	<b>1 252</b>	<b>139.4</b>	<b>6 196</b>	<b>6 563</b>	<b>5.9</b>
<b>UE à 27</b>	<b>50</b>	<b>264</b>	<b>428</b>	<b>335</b>	<b>1 183</b>	<b>253.1</b>
Pays-Bas	15	117	680	76	405	432.9
Pologne	0	108	0	10	287	2770
Grèce	23	29	26.1	155	301	94.2
Royaume-Uni	1	0	-100	1	88	8700
<b>pays tiers</b>	<b>473</b>	<b>989</b>	<b>109.1</b>	<b>5 861</b>	<b>5 380</b>	<b>-8.2</b>
Algérie	361	602	66.8	4 861	3 438	-29.3
Irak	45	124	175.6	404	752	86.1
Mali	1	80	7900	5	88	1660
Oman	0	78	0	36	79	119.4
Gabon	18	24	33.3	62	83	33.9
Côte D'ivoire	1	18	1700	24	57	137.5
Liban	0	18	0	15	72	380
Sénégal	1	1	0	1	210	20900
Chine	0	0	0	5	85	1600
Israël	0	0	0	108	159	47.2

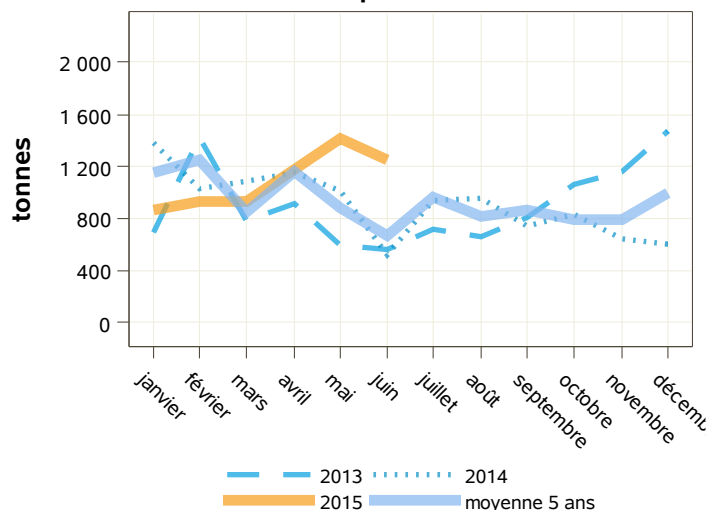
Source : Douanes

Total des importations (tonnes) : poudres grasses conditionnées

libpays	juin 2014	juin 2015	évolution (%)	cumul 2014	cumul 2015	évolution (%)
<b>total</b>	<b>1 779</b>	<b>1 807</b>	<b>1.6</b>	<b>6 813</b>	<b>9 486</b>	<b>39.2</b>
<b>UE à 27</b>	<b>1 779</b>	<b>1 806</b>	<b>1.5</b>	<b>6 813</b>	<b>9 484</b>	<b>39.2</b>
Irlande	861	968	12.4	2 885	4 538	57.3
Pays-Bas	218	363	66.5	1 144	1 967	71.9
Allemagne	60	207	245	304	644	111.8
Uebl	194	95	-51	879	891	1.4
Espagne	164	80	-51.2	364	576	58.2
Italie	15	67	346.7	250	373	49.2
Portugal	46	26	-43.5	208	194	-6.7
Royaume-Uni	1	0	-100	3	1	-66.7
Pologne	65	0	0	478	299	-37.4
<b>pays tiers</b>	<b>0</b>	<b>1</b>	<b>0</b>	<b>0</b>	<b>2</b>	<b>0</b>
Suisse	0	1	0	0	2	0

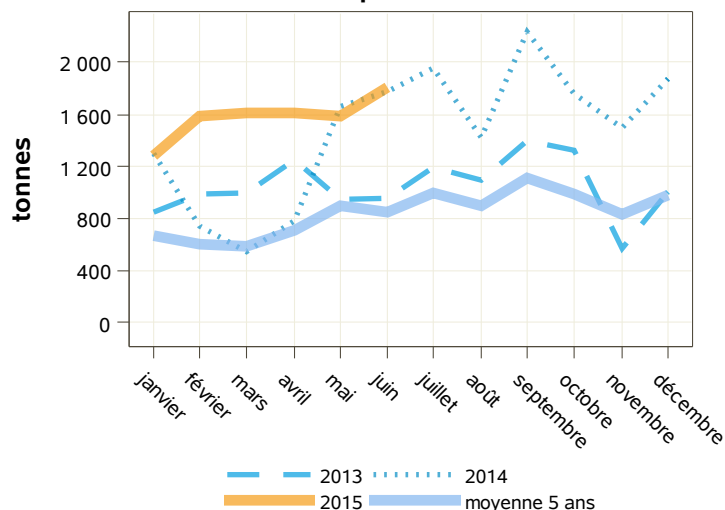
Source : Douanes

exportations



Source : Douanes

importations



Source : Douanes

Total des exportations (tonnes): fromages

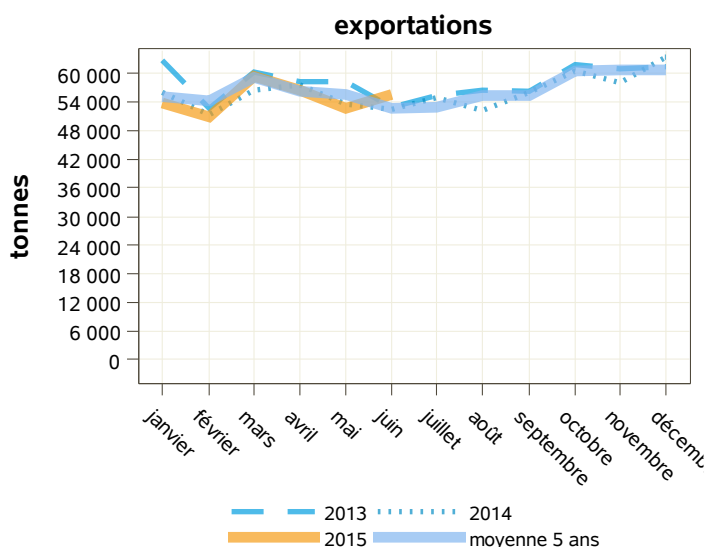
libpays	juin 2014	juin 2015	évolution (%)	cumul 2014	cumul 2015	évolution (%)
<b>total</b>	<b>52 460</b>	<b>55 682</b>	<b>6.1</b>	<b>327 251</b>	<b>328 734</b>	<b>0.5</b>
<b>UE à 27</b>	<b>43 792</b>	<b>47 026</b>	<b>7.4</b>	<b>275 630</b>	<b>276 447</b>	<b>0.3</b>
Allemagne	9 375	10 726	14.4	61 353	64 279	4.8
Royaume-Uni	8 865	9 304	5	55 208	54 640	-1
Uebl	8 887	9 290	4.5	57 290	54 363	-5.1
Espagne	5 494	5 604	2	34 334	32 606	-5
Italie	3 775	3 811	1	22 666	22 563	-0.5
Pays-Bas	2 871	3 198	11.4	16 666	18 933	13.6
Danemark	1 061	1 195	12.6	5 978	7 131	19.3
Suède	868	881	1.5	5 463	4 834	-11.5
<b>pays tiers</b>	<b>8 644</b>	<b>8 625</b>	<b>-0.2</b>	<b>51 504</b>	<b>52 150</b>	<b>1.3</b>
États-Unis D'amérique	2 080	1 713	-17.6	10 828	9 544	-11.9
Suisse	1 184	1 167	-1.4	6 837	6 759	-1.1
Arabie Saoudite	598	570	-4.7	3 616	4 920	36.1

Source : Douanes

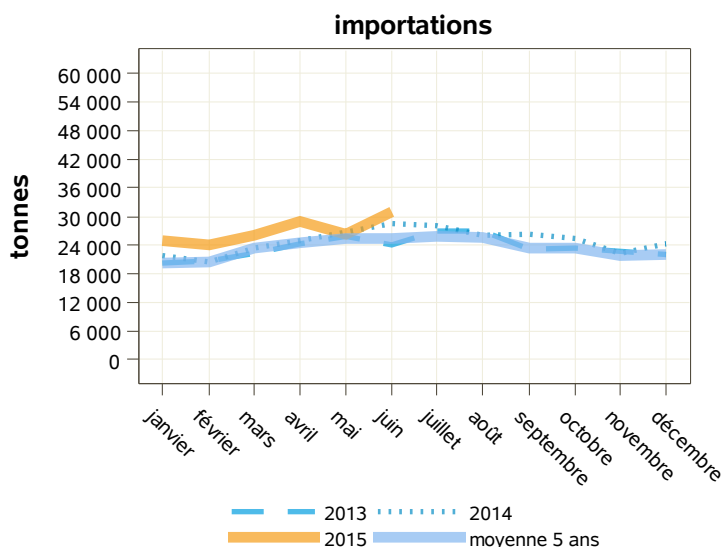
Total des importations (tonnes) : fromages

libpays	juin 2014	juin 2015	évolution (%)	cumul 2014	cumul 2015	évolution (%)
<b>total</b>	<b>28 647</b>	<b>31 010</b>	<b>8.2</b>	<b>145 766</b>	<b>161 558</b>	<b>10.8</b>
<b>UE à 27</b>	<b>28 183</b>	<b>30 654</b>	<b>8.8</b>	<b>141 929</b>	<b>159 366</b>	<b>12.3</b>
Italie	7 418	7 788	5	32 376	36 636	13.2
Pays-Bas	5 954	7 133	19.8	34 144	37 484	9.8
Allemagne	6 215	6 609	6.3	33 952	37 538	10.6
Uebl	1 628	2 255	38.5	8 869	10 484	18.2
Espagne	2 015	1 902	-5.6	7 349	6 618	-9.9
Royaume-Uni	2 072	1 844	-11	11 826	14 179	19.9
Danemark	866	969	11.9	4 156	5 012	20.6
Irlande	862	652	-24.4	3 928	4 127	5.1
Grèce	399	603	51.1	1 519	1 928	26.9
<b>pays tiers</b>	<b>465</b>	<b>356</b>	<b>-23.4</b>	<b>3 837</b>	<b>2 192</b>	<b>-42.9</b>
Suisse	331	339	2.4	2 298	2 071	-9.9

Source : Douanes



Source : Douanes



Source : Douanes

Total des exportations (tonnes): fromages à pâte molle

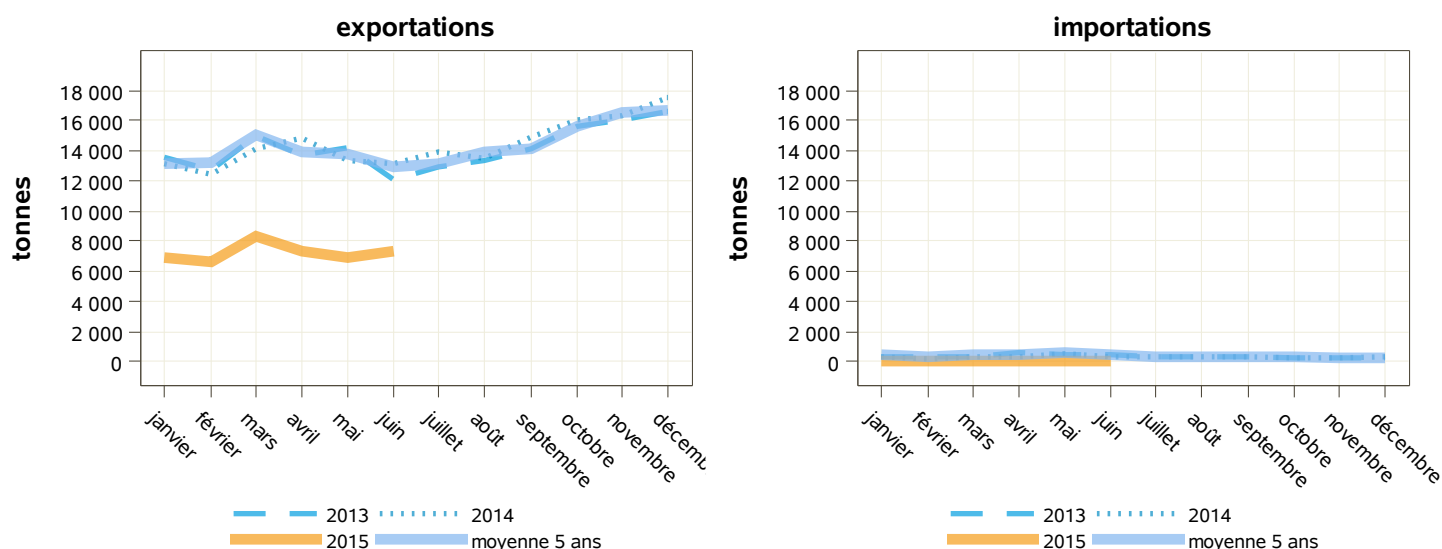
libpays	juin 2014	juin 2015	évolution (%)	cumul 2014	cumul 2015	évolution (%)
<b>total</b>	<b>13 159</b>	<b>7 368</b>	<b>-44</b>	<b>81 114</b>	<b>43 637</b>	<b>-46.2</b>
<b>UE à 27</b>	<b>11 183</b>	<b>6 500</b>	<b>-41.9</b>	<b>69 713</b>	<b>38 455</b>	<b>-44.8</b>
Uebl	2 454	1 992	-18.8	16 314	11 614	-28.8
Allemagne	4 493	1 439	-68	28 254	8 926	-68.4
Royaume-Uni	1 020	852	-16.5	6 075	5 090	-16.2
Italie	905	579	-36	5 524	3 605	-34.7
Espagne	842	516	-38.7	4 514	2 532	-43.9
Danemark	450	360	-20	2 800	2 370	-15.4
Suède	346	295	-14.7	1 931	1 594	-17.5
Pays-Bas	244	201	-17.6	1 457	1 232	-15.4
Portugal	86	73	-15.1	507	392	-22.7
<b>pays tiers</b>	<b>1 971</b>	<b>859</b>	<b>-56.4</b>	<b>11 386</b>	<b>5 155</b>	<b>-54.7</b>
États-Unis D'amérique	879	394	-55.2	4 278	2 422	-43.4
Japon	93	36	-61.3	698	394	-43.6

Source : Douanes

Total des importations (tonnes) : fromages à pâte molle

libpays	juin 2014	juin 2015	évolution (%)	cumul 2014	cumul 2015	évolution (%)
<b>total</b>	<b>375</b>	<b>48</b>	<b>-87.2</b>	<b>2 122</b>	<b>285</b>	<b>-86.6</b>
<b>UE à 27</b>	<b>368</b>	<b>43</b>	<b>-88.3</b>	<b>2 063</b>	<b>252</b>	<b>-87.8</b>
Uebl	149	21	-85.9	786	123	-84.4
Pays-Bas	5	12	140	93	51	-45.2
Allemagne	122	7	-94.3	499	58	-88.4
Espagne	59	3	-94.9	450	5	-98.9
Italie	3	1	-66.7	16	2	-87.5
Danemark	28	0	0	168	0	-100
Royaume-Uni	1	0	0	41	11	-73.2
Lettonie	0	0	0	1	0	-100
Portugal	0	0	0	1	1	0
<b>pays tiers</b>	<b>7</b>	<b>5</b>	<b>-28.6</b>	<b>59</b>	<b>33</b>	<b>-44.1</b>
Suisse	7	5	-28.6	59	33	-44.1

Source : Douanes



Source : Douanes

Source : Douanes

Total des exportations (tonnes): fromages pâte pressée cuite

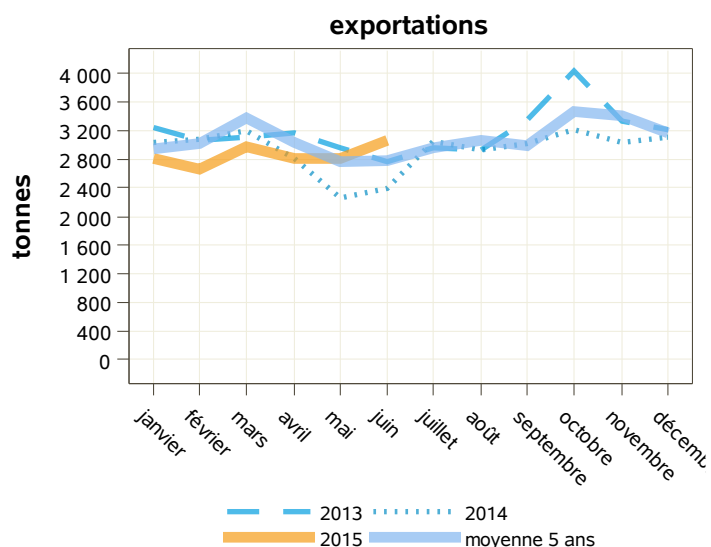
libpays	juin 2014	juin 2015	évolution (%)	cumul 2014	cumul 2015	évolution (%)
<b>total</b>	<b>2 394</b>	<b>3 070</b>	<b>28.2</b>	<b>16 776</b>	<b>17 137</b>	<b>2.2</b>
<b>UE à 27</b>	<b>1 747</b>	<b>2 507</b>	<b>43.5</b>	<b>12 910</b>	<b>13 199</b>	<b>2.2</b>
Allemagne	291	845	190.4	3 144	4 279	36.1
Italie	488	463	-5.1	2 650	2 511	-5.2
Uebl	356	387	8.7	2 866	2 297	-19.9
Espagne	308	326	5.8	1 820	1 901	4.5
Royaume-Uni	130	176	35.4	964	557	-42.2
Pays-Bas	58	154	165.5	592	802	35.5
République Tchèque	26	66	153.8	260	263	1.2
Danemark	46	48	4.3	325	257	-20.9
<b>pays tiers</b>	<b>645</b>	<b>560</b>	<b>-13.2</b>	<b>3 860</b>	<b>3 930</b>	<b>1.8</b>
États-Unis D'amérique	198	198	0	1 144	1 242	8.6
Sénégal	79	69	-12.7	272	243	-10.7
Algérie	74	29	-60.8	399	512	28.3
Maroc	75	18	-76	483	437	-9.5

Source : Douanes

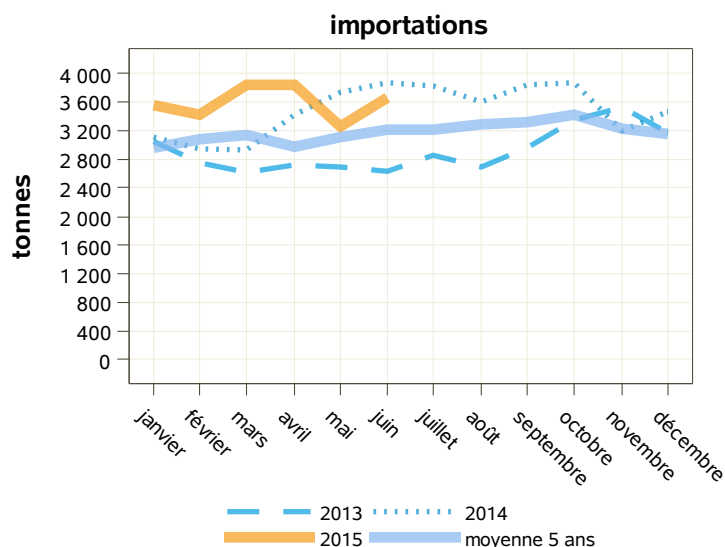
Total des importations (tonnes) : fromages pâte pressée cuite

libpays	juin 2014	juin 2015	évolution (%)	cumul 2014	cumul 2015	évolution (%)
<b>total</b>	<b>3 879</b>	<b>3 655</b>	<b>-5.8</b>	<b>19 988</b>	<b>21 582</b>	<b>8</b>
<b>UE à 27</b>	<b>3 629</b>	<b>3 374</b>	<b>-7</b>	<b>18 097</b>	<b>19 817</b>	<b>9.5</b>
Allemagne	1 796	1 601	-10.9	9 561	9 916	3.7
Pays-Bas	1 013	1 031	1.8	5 106	5 908	15.7
Irlande	489	441	-9.8	1 930	2 086	8.1
Finlande	46	112	143.5	229	654	185.6
Uebl	84	85	1.2	496	507	2.2
Danemark	107	65	-39.3	366	451	23.2
République Tchèque	38	20	-47.4	175	92	-47.4
Italie	0	19	0	0	159	0
Espagne	1	0	-100	1	2	100
Pologne	0	0	0	21	41	95.2
<b>pays tiers</b>	<b>250</b>	<b>282</b>	<b>12.8</b>	<b>1 891</b>	<b>1 766</b>	<b>-6.6</b>
Suisse	250	282	12.8	1 891	1 766	-6.6

Source : Douanes



Source : Douanes



Source : Douanes

Total des exportations (tonnes): fromages pâte pressée non cuite

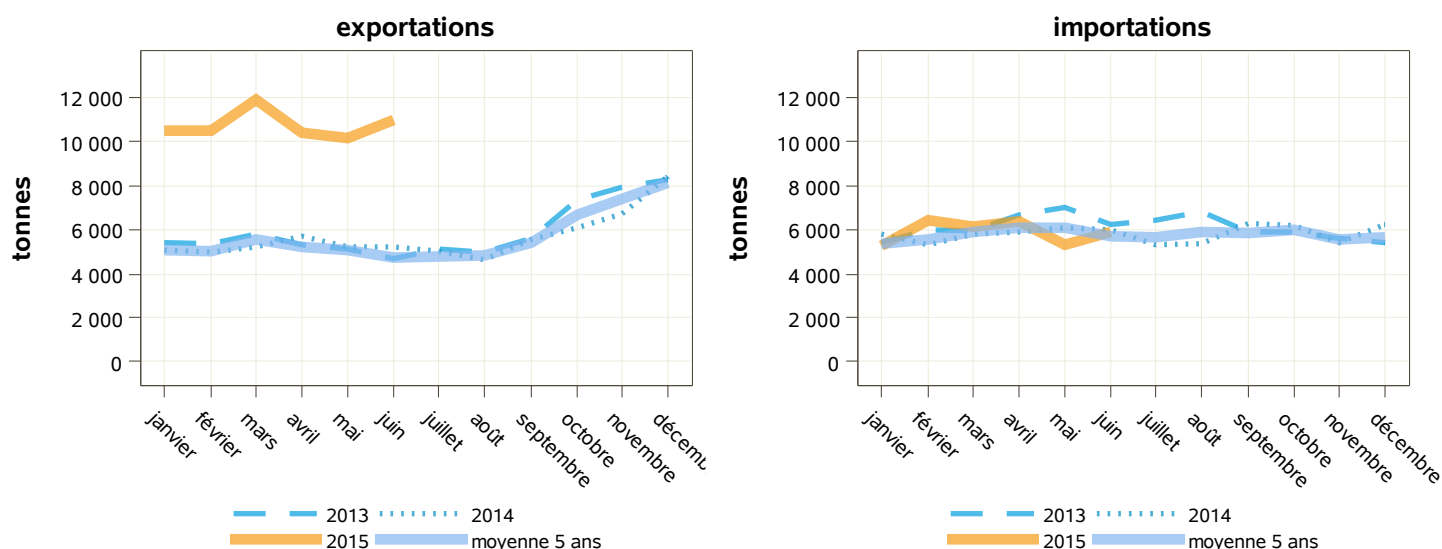
libpays	juin 2014	juin 2015	évolution (%)	cumul 2014	cumul 2015	évolution (%)
<b>total</b>	<b>5 180</b>	<b>10 969</b>	<b>111.8</b>	<b>31 350</b>	<b>64 288</b>	<b>105.1</b>
<b>UE à 27</b>	<b>3 997</b>	<b>9 370</b>	<b>134.4</b>	<b>25 274</b>	<b>55 204</b>	<b>118.4</b>
Allemagne	1 892	4 561	141.1	12 079	28 454	135.6
Uebl	924	1 838	98.9	6 121	10 977	79.3
Espagne	419	905	116	2 581	4 674	81.1
Royaume-Uni	270	676	150.4	1 336	3 080	130.5
Italie	208	548	163.5	1 179	3 463	193.7
Danemark	17	185	988.2	112	1 127	906.3
Suède	61	143	134.4	418	801	91.6
<b>pays tiers</b>	<b>1 183</b>	<b>1 596</b>	<b>34.9</b>	<b>6 075</b>	<b>9 080</b>	<b>49.5</b>
États-Unis D'amérique	706	751	6.4	3 078	3 874	25.9
Suisse	115	237	106.1	606	1 527	152
Canada	110	182	65.5	858	1 147	33.7

Source : Douanes

Total des importations (tonnes) : fromages pâte pressée non cuite

libpays	juin 2014	juin 2015	évolution (%)	cumul 2014	cumul 2015	évolution (%)
<b>total</b>	<b>6 006</b>	<b>5 920</b>	<b>-1.4</b>	<b>34 848</b>	<b>35 401</b>	<b>1.6</b>
<b>UE à 27</b>	<b>5 875</b>	<b>5 908</b>	<b>0.6</b>	<b>33 242</b>	<b>35 276</b>	<b>6.1</b>
Pays-Bas	3 990	4 190	5	24 436	22 891	-6.3
Allemagne	465	495	6.5	2 185	2 422	10.8
Royaume-Uni	308	371	20.5	2 007	4 463	122.4
Uebl	301	296	-1.7	1 871	1 713	-8.4
Espagne	455	221	-51.4	1 086	1 136	4.6
Irlande	193	142	-26.4	1 040	1 319	26.8
Lettonie	0	63	0	0	484	0
Italie	55	45	-18.2	316	265	-16.1
Pologne	40	42	5	40	240	500
Portugal	9	11	22.2	47	102	117
<b>pays tiers</b>	<b>132</b>	<b>13</b>	<b>-90.2</b>	<b>1 606</b>	<b>124</b>	<b>-92.3</b>

Source : Douanes



Source : Douanes

Source : Douanes

Total des exportations (tonnes): fromages frais

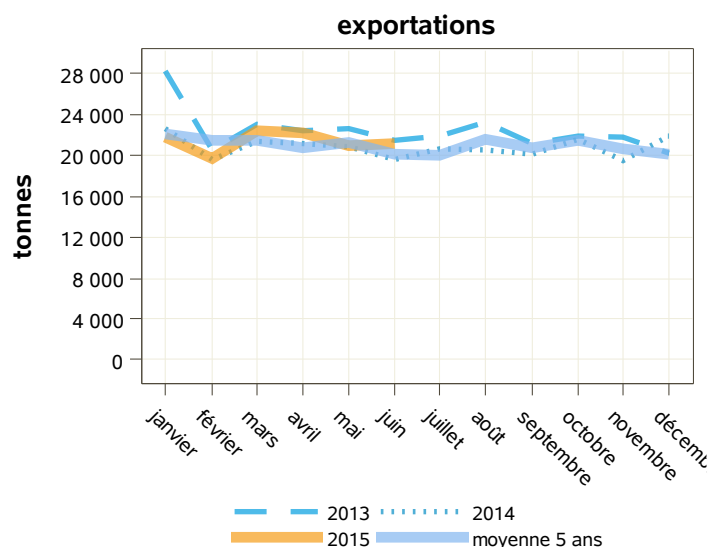
libpays	juin 2014	juin 2015	évolution (%)	cumul 2014	cumul 2015	évolution (%)
<b>total</b>	<b>19 645</b>	<b>21 107</b>	<b>7.4</b>	<b>125 102</b>	<b>128 200</b>	<b>2.5</b>
<b>UE à 27</b>	<b>18 084</b>	<b>19 178</b>	<b>6</b>	<b>115 523</b>	<b>116 621</b>	<b>1</b>
Royaume-Uni	6 493	6 611	1.8	41 639	40 838	-1.9
Uebl	2 720	2 770	1.8	17 283	16 517	-4.4
Pays-Bas	2 193	2 555	16.5	12 215	14 599	19.5
Espagne	2 320	2 175	-6.3	15 777	14 181	-10.1
Allemagne	1 361	1 978	45.3	9 346	11 954	27.9
Italie	1 289	1 398	8.5	8 458	8 009	-5.3
Irlande	579	570	-1.6	3 536	3 746	5.9
Pologne	221	380	71.9	1 625	2 471	52.1
<b>pays tiers</b>	<b>1 545</b>	<b>1 911</b>	<b>23.7</b>	<b>9 487</b>	<b>11 483</b>	<b>21</b>
Corée Du Sud	232	535	130.6	1 700	3 369	98.2
Suisse	313	296	-5.4	1 933	1 658	-14.2

Source : Douanes

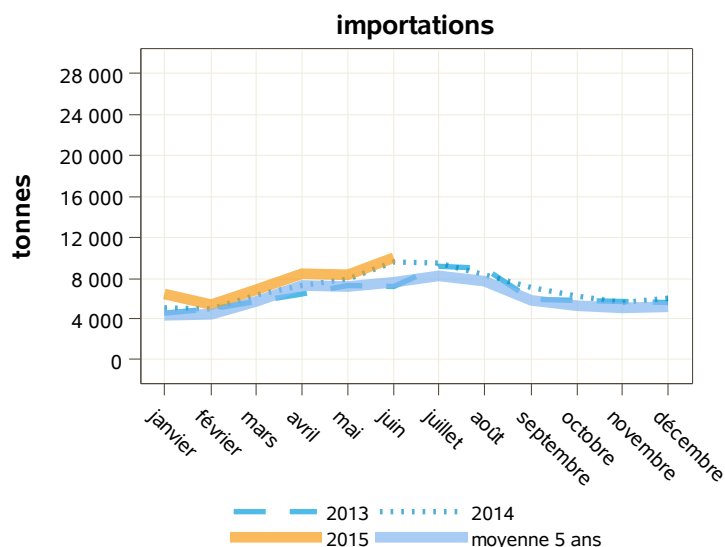
Total des importations (tonnes) : fromages frais

libpays	juin 2014	juin 2015	évolution (%)	cumul 2014	cumul 2015	évolution (%)
<b>total</b>	<b>9 545</b>	<b>9 950</b>	<b>4.2</b>	<b>41 052</b>	<b>45 497</b>	<b>10.8</b>
<b>UE à 27</b>	<b>9 523</b>	<b>9 939</b>	<b>4.4</b>	<b>40 920</b>	<b>45 456</b>	<b>11.1</b>
Italie	5 343	5 166	-3.3	20 223	21 019	3.9
Allemagne	1 595	1 923	20.6	8 559	10 358	21
Espagne	1 203	1 424	18.4	4 939	4 662	-5.6
Uebl	408	494	21.1	1 966	2 938	49.4
Danemark	401	458	14.2	2 120	2 662	25.6
Royaume-Uni	324	201	-38	1 990	2 154	8.2
Pologne	85	133	56.5	265	826	211.7
Pays-Bas	120	80	-33.3	625	561	-10.2
Autriche	28	29	3.6	158	153	-3.2
Finlande	0	23	0	0	23	0
Grèce	3	4	33.3	6	31	416.7
<b>pays tiers</b>	<b>22</b>	<b>10</b>	<b>-54.5</b>	<b>132</b>	<b>41</b>	<b>-68.9</b>

Source : Douanes



Source : Douanes



Source : Douanes



Total des exportations (tonnes): fromages à pâte persillée

libpays	juin 2014	juin 2015	évolution (%)	cumul 2014	cumul 2015	évolution (%)
<b>total</b>	<b>1 091</b>	<b>1 119</b>	<b>2.6</b>	<b>6 371</b>	<b>6 185</b>	<b>-2.9</b>
<b>UE à 27</b>	<b>975</b>	<b>974</b>	<b>-0.1</b>	<b>5 554</b>	<b>5 469</b>	<b>-1.5</b>
Allemagne	277	276	-0.4	1 840	1 714	-6.8
Espagne	223	231	3.6	1 216	1 175	-3.4
Uebl	106	167	57.5	756	776	2.6
Royaume-Uni	205	131	-36.1	761	753	-1.1
Pays-Bas	58	49	-15.5	245	286	16.7
Italie	18	25	38.9	116	137	18.1
Suède	26	25	-3.8	159	170	6.9
Danemark	17	17	0	154	125	-18.8
Pologne	12	15	25	80	109	36.3
<b>pays tiers</b>	<b>115</b>	<b>145</b>	<b>26.1</b>	<b>815</b>	<b>714</b>	<b>-12.4</b>
États-Unis D'amérique	22	48	118.2	215	192	-10.7
Japon	2	24	1100	71	97	36.6

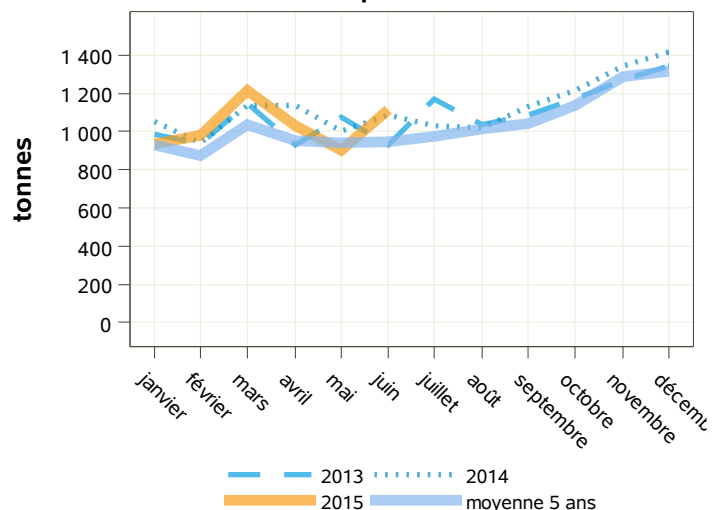
Source : Douanes

Total des importations (tonnes) : fromages à pâte persillée

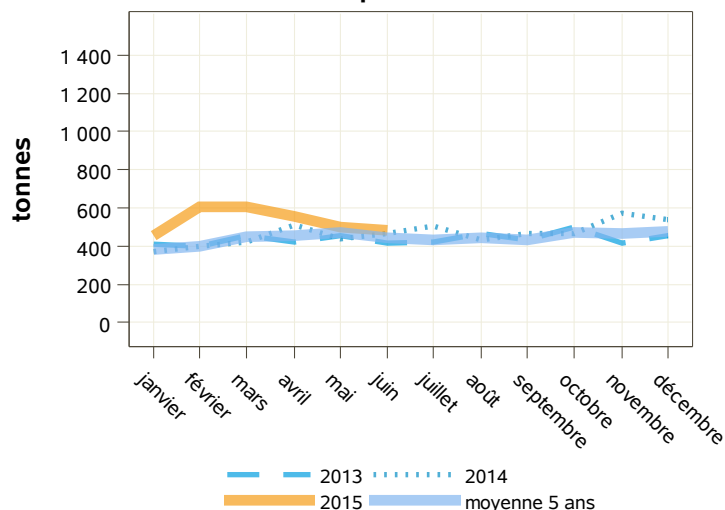
libpays	juin 2014	juin 2015	évolution (%)	cumul 2014	cumul 2015	évolution (%)
<b>total</b>	<b>463</b>	<b>482</b>	<b>4.1</b>	<b>2 606</b>	<b>3 214</b>	<b>23.3</b>
<b>UE à 27</b>	<b>463</b>	<b>482</b>	<b>4.1</b>	<b>2 605</b>	<b>3 213</b>	<b>23.3</b>
Italie	329	382	16.1	2 058	2 160	5
Allemagne	74	45	-39.2	296	307	3.7
Pays-Bas	23	26	13	39	169	333.3
Royaume-Uni	17	12	-29.4	59	229	288.1
Danemark	7	11	57.1	69	82	18.8
Uebl	6	6	0	66	47	-28.8
Espagne	8	2	-75	17	7	-58.8
Autriche	0	0	0	0	16	0
Irlande	0	0	0	0	193	0
Suède	0	0	0	2	1	-50
<b>pays tiers</b>	<b>0</b>	<b>0</b>	<b>0</b>	<b>0</b>	<b>2</b>	<b>0</b>
Albanie	0	0	0	0	1	0
États-Unis D'amérique	0	0	0	0	0	0

Source : Douanes

exportations



importations



Source : Douanes

Source : Douanes

Total des exportations (tonnes): fromages fondus

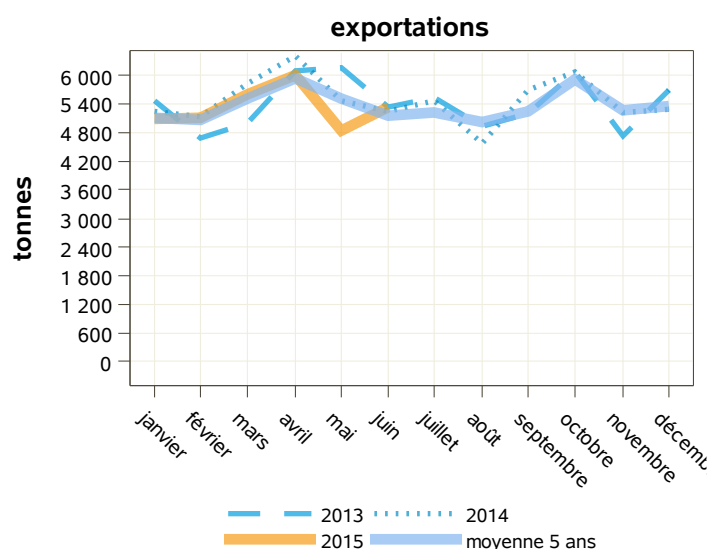
libpays	juin 2014	juin 2015	évolution (%)	cumul 2014	cumul 2015	évolution (%)
<b>total</b>	<b>5 244</b>	<b>5 320</b>	<b>1.4</b>	<b>33 316</b>	<b>31 966</b>	<b>-4.1</b>
<b>UE à 27</b>	<b>3 452</b>	<b>3 586</b>	<b>3.9</b>	<b>21 173</b>	<b>20 445</b>	<b>-3.4</b>
Uebl	880	956	8.6	5 861	5 307	-9.5
Espagne	683	780	14.2	4 218	4 301	2
Royaume-Uni	643	715	11.2	3 935	3 720	-5.5
Allemagne	308	226	-26.6	1 626	1 658	2
Italie	313	213	-31.9	1 689	1 758	4.1
Autriche	113	144	27.4	613	810	32.1
Suède	96	138	43.8	510	628	23.1
<b>pays tiers</b>	<b>1 792</b>	<b>1 733</b>	<b>-3.3</b>	<b>12 142</b>	<b>11 520</b>	<b>-5.1</b>
Japon	311	369	18.6	2 953	2 367	-19.8
Arabie Saoudite	401	357	-11	2 965	3 087	4.1
Suisse	89	119	33.7	555	658	18.6

Source : Douanes

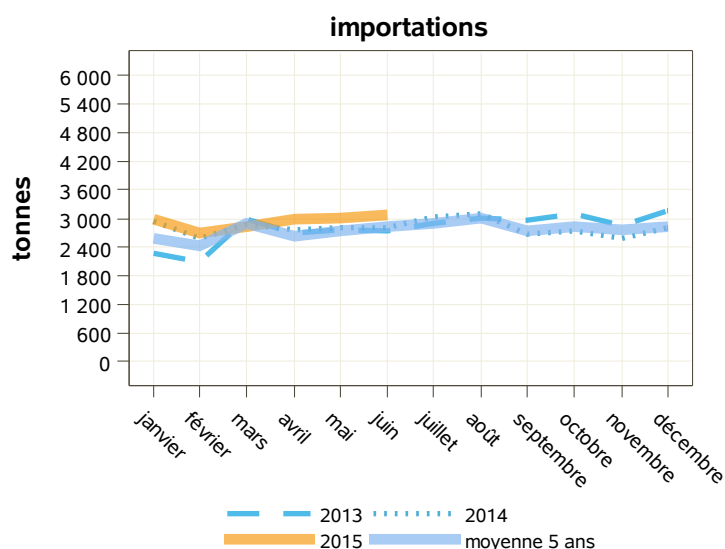
Total des importations (tonnes) : fromages fondus

libpays	juin 2014	juin 2015	évolution (%)	cumul 2014	cumul 2015	évolution (%)
<b>total</b>	<b>2 808</b>	<b>3 060</b>	<b>9</b>	<b>16 792</b>	<b>17 577</b>	<b>4.7</b>
<b>UE à 27</b>	<b>2 808</b>	<b>3 060</b>	<b>9</b>	<b>16 792</b>	<b>17 575</b>	<b>4.7</b>
Allemagne	1 501	1 652	10.1	9 250	10 121	9.4
Royaume-Uni	806	727	-9.8	4 500	4 303	-4.4
Uebl	18	213	1083.3	96	387	303.1
Autriche	118	172	45.8	928	835	-10
Pays-Bas	142	100	-29.6	662	865	30.7
Irlande	73	52	-28.8	481	343	-28.7
Slovaquie	45	39	-13.3	189	184	-2.6
Espagne	44	36	-18.2	273	207	-24.2
Italie	10	34	240	63	90	42.9
Pologne	41	33	-19.5	270	237	-12.2
<b>pays tiers</b>	<b>0</b>	<b>0</b>	<b>0</b>	<b>0</b>	<b>2</b>	<b>0</b>

Source : Douanes



Source : Douanes



Source : Douanes

Total des exportations (tonnes): autres fromages

libpays	juin 2014	juin 2015	évolution (%)	cumul 2014	cumul 2015	évolution (%)
<b>total</b>	<b>5 745</b>	<b>6 533</b>	<b>13.7</b>	<b>33 217</b>	<b>36 369</b>	<b>9.5</b>
<b>UE à 27</b>	<b>4 353</b>	<b>4 891</b>	<b>12.4</b>	<b>25 482</b>	<b>26 864</b>	<b>5.4</b>
Allemagne	754	1 397	85.3	5 064	7 270	43.6
Uebl	1 448	1 173	-19	8 088	6 762	-16.4
Espagne	700	672	-4	4 207	3 841	-8.7
Italie	554	584	5.4	3 049	3 079	1
Danemark	391	482	23.3	1 832	2 563	39.9
Pays-Bas	248	141	-43.1	1 477	1 466	-0.7
Royaume-Uni	105	140	33.3	500	588	17.6
<b>pays tiers</b>	<b>1 393</b>	<b>1 642</b>	<b>17.9</b>	<b>7 735</b>	<b>9 504</b>	<b>22.9</b>
Suisse	416	474	13.9	2 322	2 647	14
États-Unis D'amérique	144	232	61.1	921	1 191	29.3
Liban	129	100	-22.5	555	422	-24
Koweït	83	96	15.7	287	482	67.9

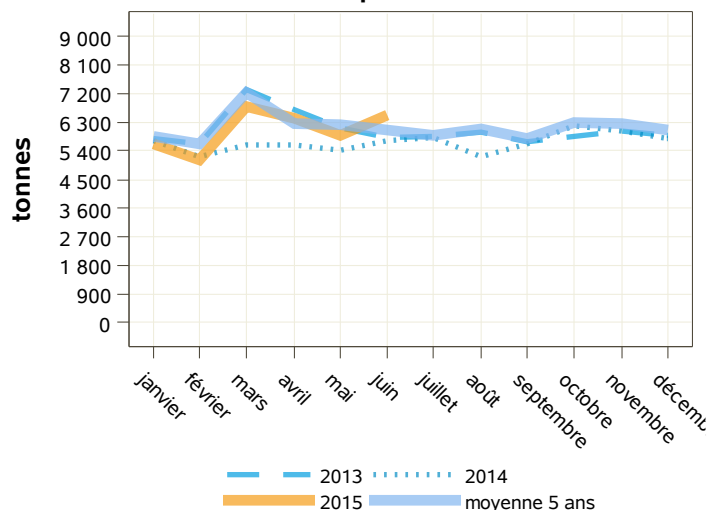
Source : Douanes

Total des importations (tonnes) : autres fromages

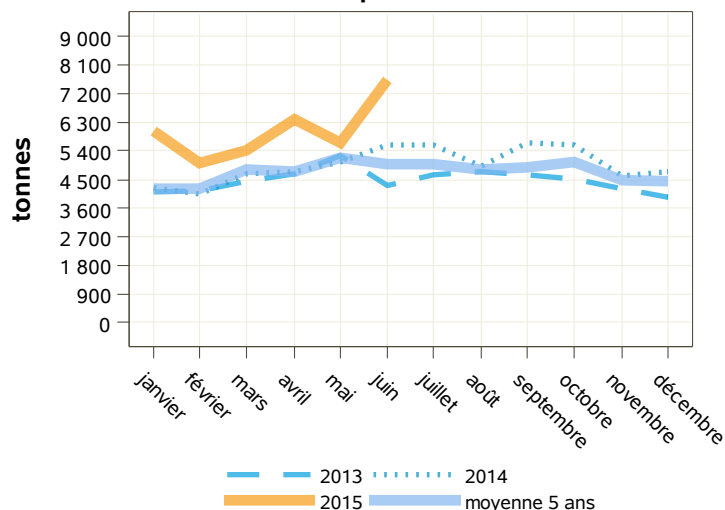
libpays	juin 2014	juin 2015	évolution (%)	cumul 2014	cumul 2015	évolution (%)
<b>total</b>	<b>5 571</b>	<b>7 613</b>	<b>36.7</b>	<b>28 359</b>	<b>36 097</b>	<b>27.3</b>
<b>UE à 27</b>	<b>5 517</b>	<b>7 567</b>	<b>37.2</b>	<b>28 211</b>	<b>35 873</b>	<b>27.2</b>
Italie	1 679	2 142	27.6	9 701	12 942	33.4
Pays-Bas	662	1 432	116.3	3 182	5 230	64.4
Uebl	663	1 134	71	3 590	4 739	32
Allemagne	663	887	33.8	3 603	4 314	19.7
Grèce	393	596	51.7	1 504	1 823	21.2
Royaume-Uni	560	534	-4.6	3 018	3 017	0
Danemark	291	427	46.7	1 316	1 735	31.8
Espagne	246	216	-12.2	583	588	0.9
Autriche	57	86	50.9	398	408	2.5
République Tchèque	91	56	-38.5	429	513	19.6
<b>pays tiers</b>	<b>54</b>	<b>46</b>	<b>-14.8</b>	<b>149</b>	<b>225</b>	<b>51</b>

Source : Douanes

exportations



importations



Source : Douanes

Source : Douanes

Total des exportations (tonnes): laits concentrés

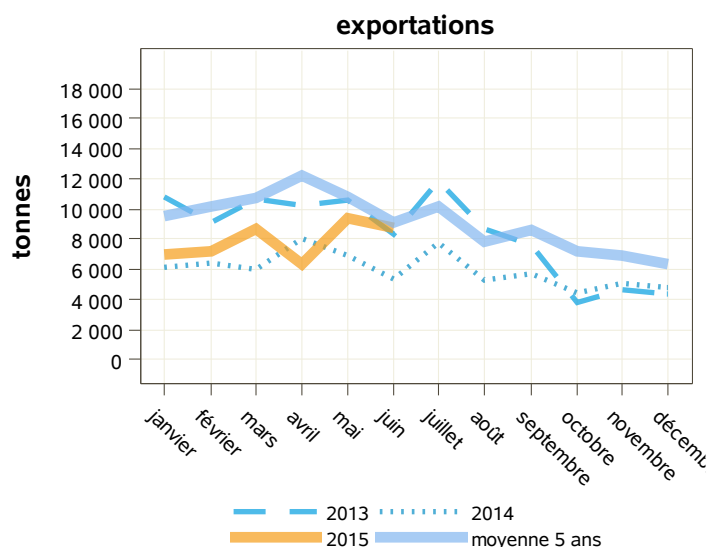
libpays	juin 2014	juin 2015	évolution (%)	cumul 2014	cumul 2015	évolution (%)
<b>total</b>	<b>5 347</b>	<b>8 828</b>	<b>65.1</b>	<b>38 741</b>	<b>47 404</b>	<b>22.4</b>
<b>UE à 27</b>	<b>5 184</b>	<b>8 743</b>	<b>68.7</b>	<b>38 199</b>	<b>46 531</b>	<b>21.8</b>
Allemagne	2 318	3 484	50.3	15 925	19 267	21
Pays-Bas	773	1 382	78.8	3 817	6 196	62.3
Grèce	162	900	455.6	482	3 130	549.4
Pologne	298	658	120.8	1 813	1 376	-24.1
Italie	140	535	282.1	466	1 580	239.1
Roumanie	26	525	1919.2	55	2 121	3756.4
Royaume-Uni	382	426	11.5	3 868	3 165	-18.2
Espagne	92	376	308.7	4 592	4 249	-7.5
Uebl	505	286	-43.4	3 597	3 298	-8.3
Chypre	1	76	7500	3	1 340	44566.7
<b>pays tiers</b>	<b>162</b>	<b>85</b>	<b>-47.5</b>	<b>542</b>	<b>874</b>	<b>61.3</b>

Source : Douanes

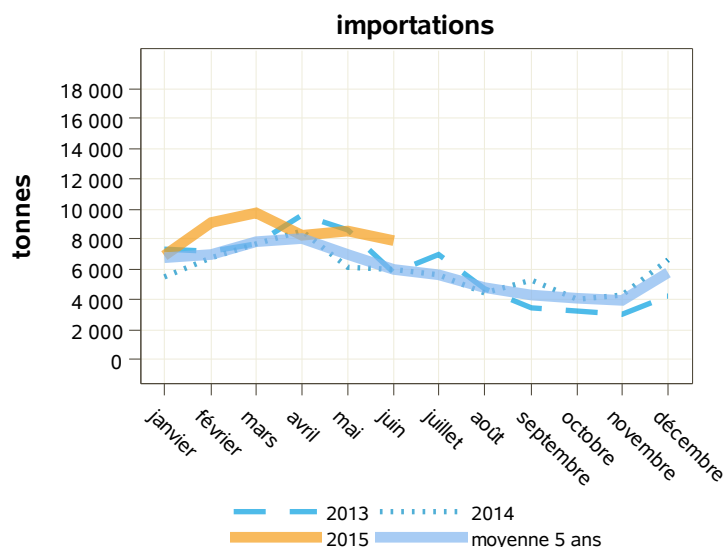
Total des importations (tonnes) : laits concentrés

libpays	juin 2014	juin 2015	évolution (%)	cumul 2014	cumul 2015	évolution (%)
<b>total</b>	<b>5 940</b>	<b>7 895</b>	<b>32.9</b>	<b>40 578</b>	<b>50 438</b>	<b>24.3</b>
<b>UE à 27</b>	<b>5 741</b>	<b>7 895</b>	<b>37.5</b>	<b>40 106</b>	<b>50 438</b>	<b>25.8</b>
Uebl	2 573	4 478	74	21 400	32 556	52.1
Allemagne	1 340	1 506	12.4	7 321	6 797	-7.2
Espagne	885	1 234	39.4	6 939	7 696	10.9
Grèce	291	345	18.6	625	1 568	150.9
Pays-Bas	228	211	-7.5	1 419	951	-33
Royaume-Uni	417	113	-72.9	2 034	678	-66.7
Italie	1	5	400	9	10	11.1
Lituanie	2	2	0	21	4	-81
Portugal	3	2	-33.3	38	10	-73.7
République Tchèque	0	0	0	239	169	-29.3
<b>pays tiers</b>	<b>200</b>	<b>0</b>	<b>0</b>	<b>473</b>	<b>0</b>	<b>-100</b>

Source : Douanes



Source : Douanes



Source : Douanes

Total des exportations (tonnes): laits concentrés vrac

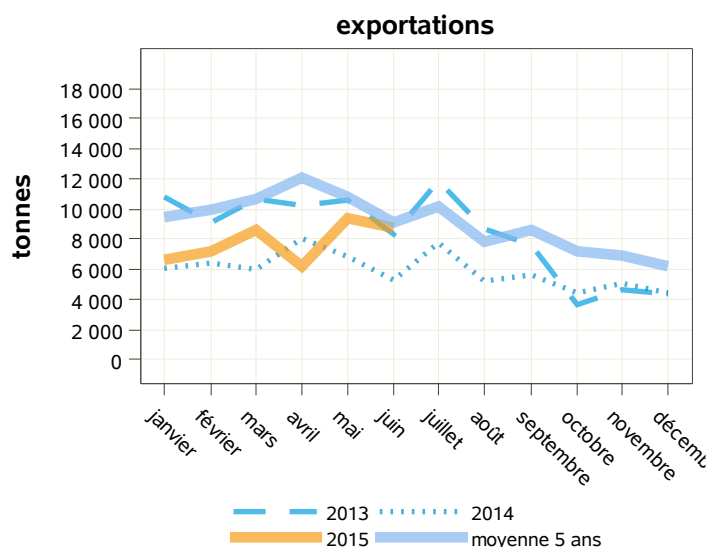
libpays	juin 2014	juin 2015	évolution (%)	cumul 2014	cumul 2015	évolution (%)
<b>total</b>	<b>5 299</b>	<b>8 811</b>	<b>66.3</b>	<b>38 616</b>	<b>46 888</b>	<b>21.4</b>
<b>UE à 27</b>	<b>5 172</b>	<b>8 736</b>	<b>68.9</b>	<b>38 153</b>	<b>46 434</b>	<b>21.7</b>
Allemagne	2 317	3 484	50.4	15 923	19 249	20.9
Pays-Bas	773	1 382	78.8	3 817	6 161	61.4
Grèce	162	900	455.6	482	3 130	549.4
Pologne	298	658	120.8	1 813	1 376	-24.1
Italie	140	535	282.1	466	1 580	239.1
Roumanie	26	525	1919.2	55	2 121	3756.4
Royaume-Uni	382	426	11.5	3 868	3 165	-18.2
Espagne	92	374	306.5	4 582	4 236	-7.6
Uebl	496	282	-43.1	3 569	3 275	-8.2
Chypre	0	75	0	0	1 337	0
<b>pays tiers</b>	<b>127</b>	<b>75</b>	<b>-40.9</b>	<b>463</b>	<b>454</b>	<b>-1.9</b>

Source : Douanes

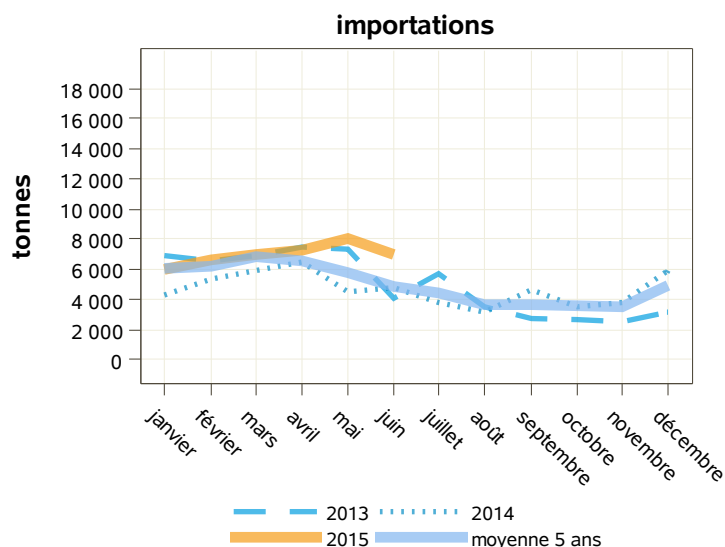
Total des importations (tonnes) : laits concentrés vrac

libpays	juin 2014	juin 2015	évolution (%)	cumul 2014	cumul 2015	évolution (%)
<b>total</b>	<b>4 786</b>	<b>6 972</b>	<b>45.7</b>	<b>31 499</b>	<b>41 842</b>	<b>32.8</b>
<b>UE à 27</b>	<b>4 786</b>	<b>6 972</b>	<b>45.7</b>	<b>31 499</b>	<b>41 842</b>	<b>32.8</b>
Uebl	2 213	3 569	61.3	17 627	28 272	60.4
Allemagne	1 330	1 505	13.2	7 255	6 767	-6.7
Espagne	311	1 234	296.8	2 217	3 616	63.1
Grèce	291	345	18.6	625	1 568	150.9
Pays-Bas	224	206	-8	1 409	916	-35
Royaume-Uni	417	112	-73.1	2 030	526	-74.1
Lituanie	2	2	0	21	4	-81
République Tchèque	0	0	0	239	169	-29.3
Italie	0	0	0	8	2	-75
Portugal	0	0	0	6	1	-83.3
<b>pays tiers</b>	<b>0</b>	<b>0</b>	<b>0</b>	<b>0</b>	<b>0</b>	<b>0</b>

Source : Douanes



Source : Douanes



Source : Douanes

Total des exportations (tonnes): laits concentrés conditionnés

libpays	juin 2014	juin 2015	évolution (%)	cumul 2014	cumul 2015	évolution (%)
<b>total</b>	<b>48</b>	<b>17</b>	<b>-64.6</b>	<b>125</b>	<b>516</b>	<b>312.8</b>
<b>UE à 27</b>	<b>12</b>	<b>7</b>	<b>-41.7</b>	<b>47</b>	<b>97</b>	<b>106.4</b>
Uebl	10	4	-60	28	23	-17.9
Chypre	1	1	0	3	3	0
Espagne	1	1	0	10	13	30
Finlande	1	1	0	4	3	-25
Allemagne	0	0	0	2	19	850
Pays-Bas	0	0	0	0	36	0
<b>pays tiers</b>	<b>35</b>	<b>11</b>	<b>-68.6</b>	<b>78</b>	<b>419</b>	<b>437.2</b>
Émirats Arabes Unis	2	2	0	12	9	-25
République Dominicaine	1	1	0	2	2	0
Hong-Kong	0	1	0	0	9	0
Liban	0	1	0	2	3	50
Polynésie Française	1	1	0	3	7	133.3
Philippines	2	1	-50	11	13	18.2
Algérie	0	0	0	0	250	0
Singapour	10	0	0	10	94	840

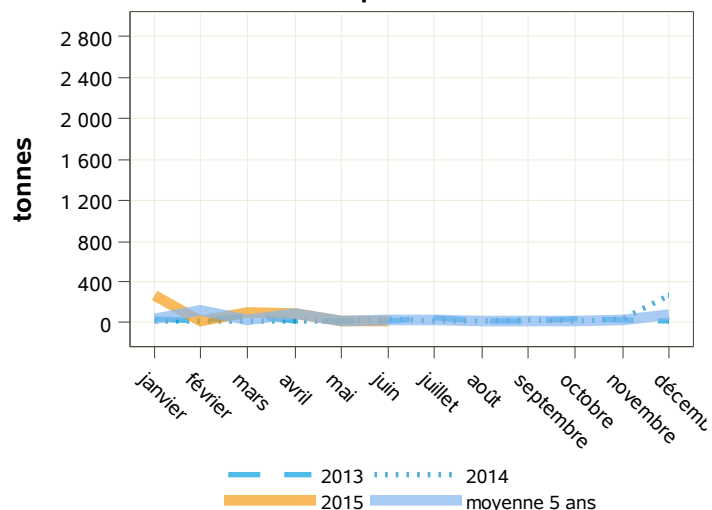
Source : Douanes

Total des importations (tonnes) : laits concentrés conditionnés

libpays	juin 2014	juin 2015	évolution (%)	cumul 2014	cumul 2015	évolution (%)
<b>total</b>	<b>1 154</b>	<b>923</b>	<b>-20</b>	<b>9 079</b>	<b>8 597</b>	<b>-5.3</b>
<b>UE à 27</b>	<b>955</b>	<b>923</b>	<b>-3.4</b>	<b>8 606</b>	<b>8 597</b>	<b>-0.1</b>
Uebl	361	909	151.8	3 773	4 284	13.5
Italie	1	5	400	1	8	700
Pays-Bas	5	5	0	10	34	240
Portugal	3	2	-33.3	32	9	-71.9
Allemagne	11	1	-90.9	65	29	-55.4
Royaume-Uni	1	1	0	4	152	3700
Espagne	574	0	-100	4 722	4 080	-13.6
<b>pays tiers</b>	<b>200</b>	<b>0</b>	<b>0</b>	<b>473</b>	<b>0</b>	<b>0</b>

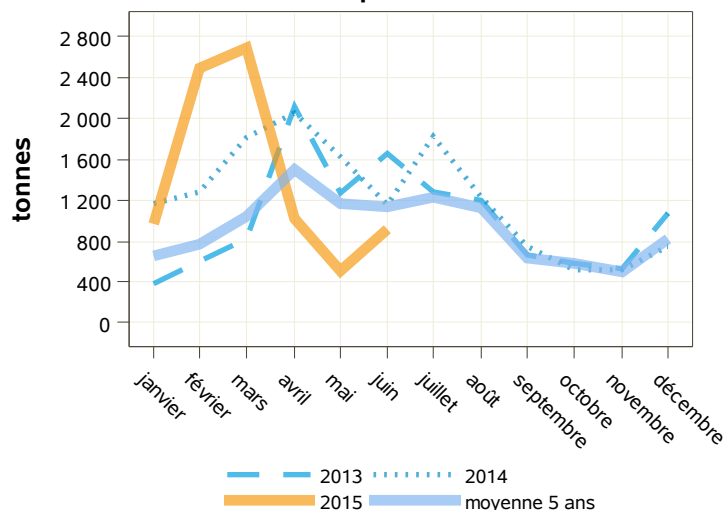
Source : Douanes

exportations



Source : Douanes

importations



Source : Douanes

Total des exportations (tonnes): lactosérum en poudre

libpays	juin 2014	juin 2015	évolution (%)	cumul 2014	cumul 2015	évolution (%)
<b>total</b>	<b>25 429</b>	<b>28 238</b>	<b>11</b>	<b>163 459</b>	<b>159 270</b>	<b>-2.6</b>
<b>UE à 27</b>	<b>12 331</b>	<b>12 095</b>	<b>-1.9</b>	<b>78 499</b>	<b>73 909</b>	<b>-5.8</b>
Pays-Bas	5 120	4 507	-12	33 512	28 591	-14.7
Italie	1 286	1 733	34.8	8 833	9 769	10.6
Uebl	1 638	1 614	-1.5	12 032	10 612	-11.8
Allemagne	1 292	1 260	-2.5	8 142	7 232	-11.2
Espagne	994	1 214	22.1	5 833	7 821	34.1
<b>pays tiers</b>	<b>13 098</b>	<b>16 119</b>	<b>23.1</b>	<b>84 945</b>	<b>85 337</b>	<b>0.5</b>
Chine	5 126	5 828	13.7	28 802	23 899	-17
Malaysia	582	1 572	170.1	6 313	7 227	14.5
Indonésie	1 339	1 428	6.6	12 589	14 742	17.1
Thaïlande	954	836	-12.4	4 359	5 761	32.2
Nouvelle-Zélande	52	800	1438.5	52	2 858	5396.2
Pakistan	384	209	-45.6	3 351	4 858	45

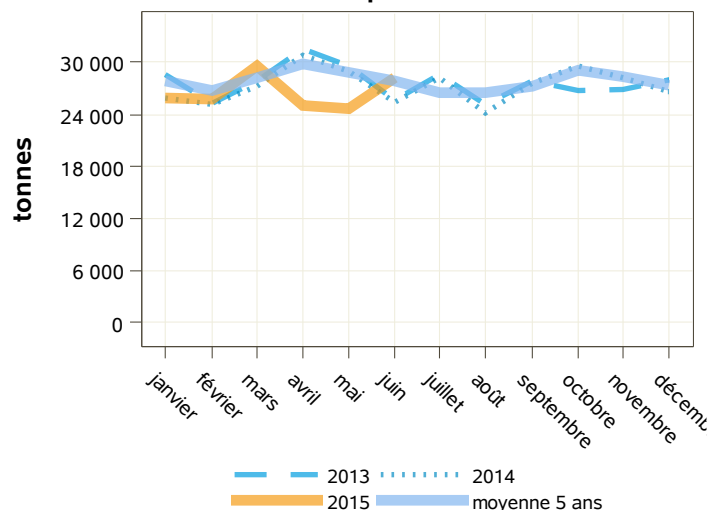
Source : Douanes

Total des importations (tonnes) : lactosérum en poudre

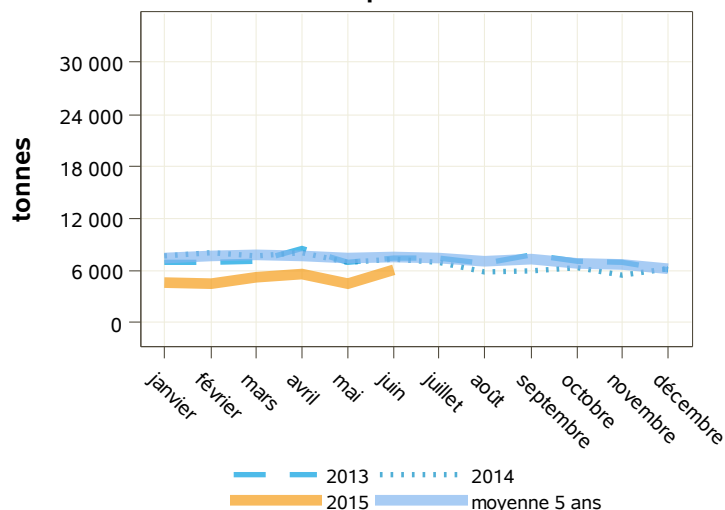
libpays	juin 2014	juin 2015	évolution (%)	cumul 2014	cumul 2015	évolution (%)
<b>total</b>	<b>7 303</b>	<b>6 098</b>	<b>-16.5</b>	<b>45 620</b>	<b>30 440</b>	<b>-33.3</b>
<b>UE à 27</b>	<b>7 301</b>	<b>6 094</b>	<b>-16.5</b>	<b>45 575</b>	<b>30 431</b>	<b>-33.2</b>
Pays-Bas	929	1 960	111	6 728	5 860	-12.9
Allemagne	2 070	1 543	-25.5	12 102	8 136	-32.8
Espagne	2 080	1 355	-34.9	11 682	8 395	-28.1
Italie	1 144	548	-52.1	8 489	3 902	-54
Pologne	138	204	47.8	1 165	1 104	-5.2
Danemark	62	144	132.3	527	636	20.7
Lituanie	202	137	-32.2	1 168	747	-36
Irlande	559	98	-82.5	2 358	871	-63.1
Royaume-Uni	65	38	-41.5	696	184	-73.6
Autriche	0	22	0	201	281	39.8
Uebl	48	21	-56.3	251	239	-4.8
<b>pays tiers</b>	<b>2</b>	<b>4</b>	<b>100</b>	<b>45</b>	<b>9</b>	<b>-80</b>

Source : Douanes

exportations



importations



Source : Douanes

Source : Douanes

Total des exportations (tonnes): lactosérum liquide

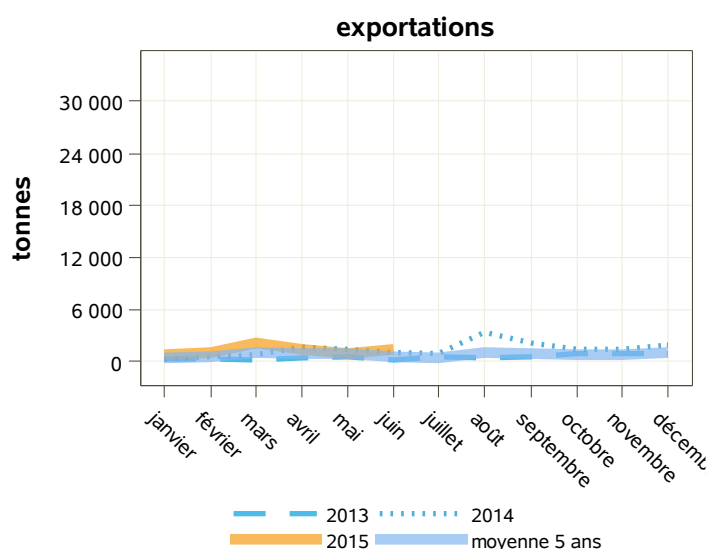
libpays	juin 2014	juin 2015	évolution (%)	cumul 2014	cumul 2015	évolution (%)
<b>total</b>	<b>1 155</b>	<b>1 313</b>	<b>13.7</b>	<b>6 149</b>	<b>7 545</b>	<b>22.7</b>
<b>UE à 27</b>	<b>1 131</b>	<b>1 312</b>	<b>16</b>	<b>6 054</b>	<b>7 462</b>	<b>23.3</b>
Espagne	473	707	49.5	2 792	2 830	1.4
Uebl	136	366	169.1	676	2 023	199.3
Allemagne	106	217	104.7	557	2 268	307.2
Grèce	0	22	0	22	22	0
Italie	55	0	0	1 195	243	-79.7
Pays-Bas	356	0	0	804	74	-90.8
Slovaquie	0	0	0	0	2	0
<b>pays tiers</b>	<b>24</b>	<b>0</b>	<b>0</b>	<b>92</b>	<b>80</b>	<b>-13</b>
Croatie	0	1	0	3	4	33.3
Suisse	0	0	0	0	5	0
Indonésie	0	0	0	0	75	0

Source : Douanes

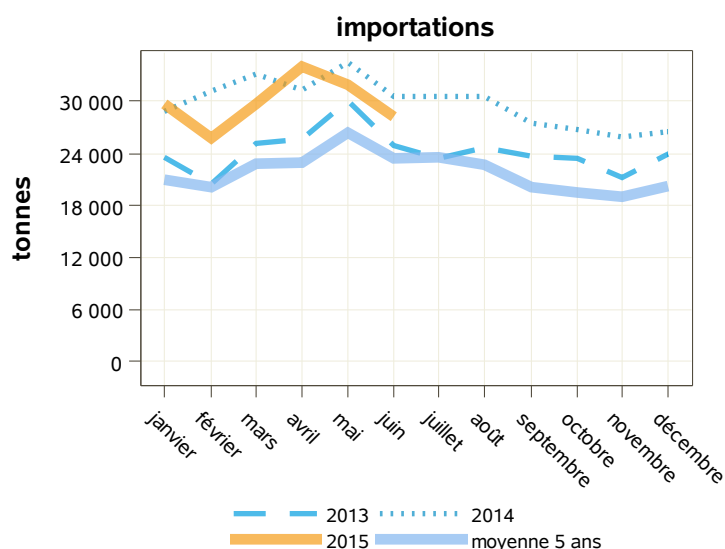
Total des importations (tonnes) : lactosérum liquide

libpays	juin 2014	juin 2015	évolution (%)	cumul 2014	cumul 2015	évolution (%)
<b>total</b>	<b>30 663</b>	<b>28 320</b>	<b>-7.6</b>	<b>189 673</b>	<b>179 410</b>	<b>-5.4</b>
<b>UE à 27</b>	<b>26 293</b>	<b>23 690</b>	<b>-9.9</b>	<b>165 056</b>	<b>155 234</b>	<b>-6</b>
Italie	20 682	17 995	-13	124 818	112 662	-9.7
Uebl	2 027	2 942	45.1	15 734	19 551	24.3
Allemagne	3 385	2 385	-29.5	19 167	18 647	-2.7
Autriche	0	247	0	0	3 162	0
Royaume-Uni	137	96	-29.9	2 583	937	-63.7
Espagne	62	26	-58.1	182	247	35.7
Pays-Bas	0	0	0	2 571	7	-99.7
Pologne	0	0	0	0	23	0
<b>pays tiers</b>	<b>4 369</b>	<b>4 630</b>	<b>6</b>	<b>24 618</b>	<b>24 175</b>	<b>-1.8</b>
Suisse	4 369	4 630	6	24 618	24 175	-1.8

Source : Douanes



Source : Douanes



Source : Douanes



Total des exportations (tonnes): composants naturels du lait

libpays	juin 2014	juin 2015	évolution (%)	cumul 2014	cumul 2015	évolution (%)
<b>total</b>	<b>8 226</b>	<b>8 867</b>	<b>7.8</b>	<b>43 903</b>	<b>41 722</b>	<b>-5</b>
<b>UE à 27</b>	<b>7 786</b>	<b>8 013</b>	<b>2.9</b>	<b>39 672</b>	<b>36 779</b>	<b>-7.3</b>
Italie	5 766	6 882	19.4	28 691	30 317	5.7
Uebl	421	322	-23.5	2 774	1 708	-38.4
Espagne	810	316	-61	3 602	1 628	-54.8
Allemagne	366	287	-21.6	1 698	1 487	-12.4
Irlande	45	88	95.6	142	401	182.4
Royaume-Uni	84	41	-51.2	542	205	-62.2
Pays-Bas	124	20	-83.9	1 168	410	-64.9
<b>pays tiers</b>	<b>440</b>	<b>854</b>	<b>94.1</b>	<b>4 231</b>	<b>4 944</b>	<b>16.9</b>
Maroc	66	299	353	1 126	1 730	53.6
Chine	0	200	0	7	366	5128.6
Pakistan	0	144	0	72	768	966.7
Égypte	22	43	95.5	146	44	-69.9
Corée Du Sud	43	40	-7	383	319	-16.7

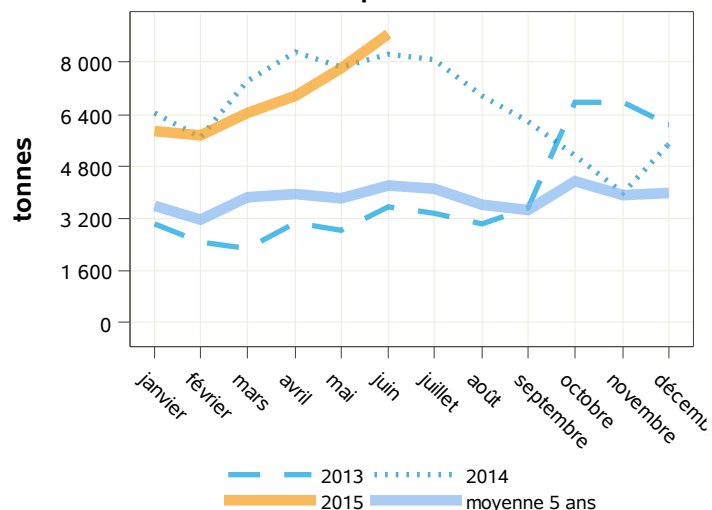
Source : Douanes

Total des importations (tonnes) : composants naturels du lait

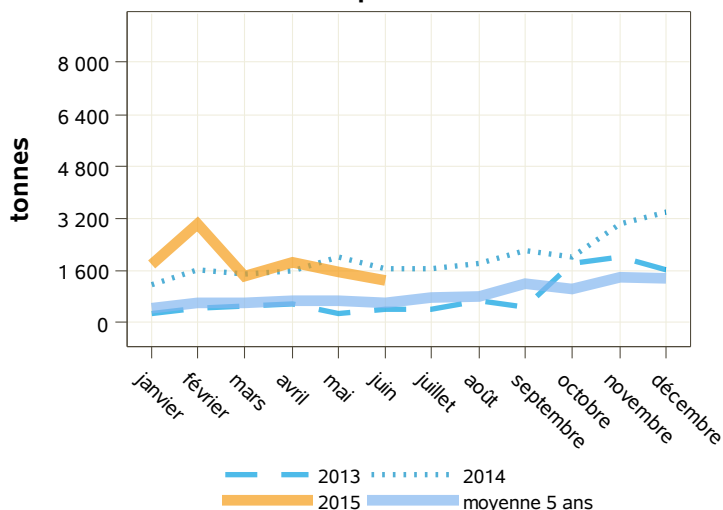
libpays	juin 2014	juin 2015	évolution (%)	cumul 2014	cumul 2015	évolution (%)
<b>total</b>	<b>1 682</b>	<b>1 323</b>	<b>-21.3</b>	<b>9 569</b>	<b>10 982</b>	<b>14.8</b>
<b>UE à 27</b>	<b>1 682</b>	<b>1 323</b>	<b>-21.3</b>	<b>9 529</b>	<b>10 882</b>	<b>14.2</b>
Uebl	1 455	1 049	-27.9	8 052	7 670	-4.7
Suède	0	97	0	0	641	0
Irlande	157	89	-43.3	725	443	-38.9
Italie	2	43	2050	28	352	1157.1
Allemagne	19	28	47.4	207	72	-65.2
Danemark	0	8	0	0	16	0
Royaume-Uni	15	8	-46.7	37	50	35.1
Pays-Bas	9	1	-88.9	358	1 529	327.1
Espagne	15	0	0	93	50	-46.2
Pologne	7	0	-100	18	54	200
<b>pays tiers</b>	<b>1</b>	<b>0</b>	<b>-100</b>	<b>40</b>	<b>100</b>	<b>150</b>
Suisse	0	0	0	38	98	157.9

Source : Douanes

exportations



importations



Source : Douanes

Source : Douanes

Total des exportations (tonnes): caséines et caséinates

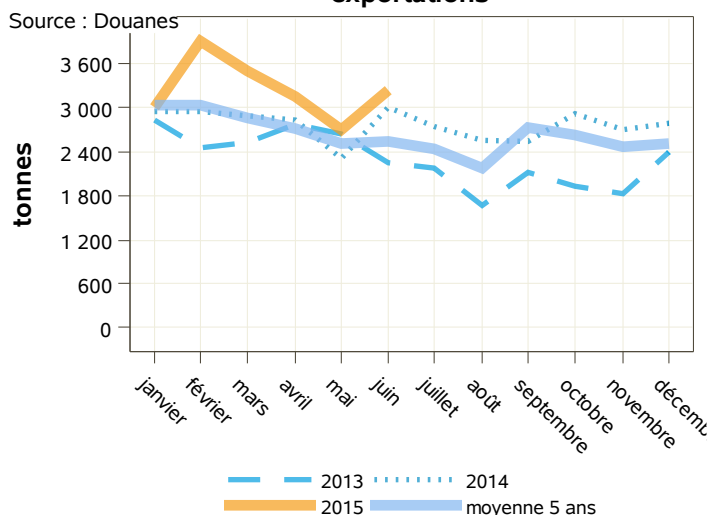
libpays	juin 2014	juin 2015	évolution (%)	cumul 2014	cumul 2015	évolution (%)
<b>total</b>	<b>3 008</b>	<b>3 227</b>	<b>7.3</b>	<b>16 912</b>	<b>19 478</b>	<b>15.2</b>
<b>UE à 27</b>	<b>1 605</b>	<b>1 738</b>	<b>8.3</b>	<b>9 542</b>	<b>10 674</b>	<b>11.9</b>
Italie	336	341	1.5	2 323	2 168	-6.7
Allemagne	207	299	44.4	1 575	1 391	-11.7
Uebl	126	288	128.6	601	1 922	219.8
Espagne	398	262	-34.2	1 953	1 739	-11
Pologne	114	159	39.5	682	803	17.7
Pays-Bas	210	118	-43.8	1 112	1 276	14.7
<b>pays tiers</b>	<b>1 403</b>	<b>1 488</b>	<b>6.1</b>	<b>7 370</b>	<b>8 803</b>	<b>19.4</b>
Arabie Saoudite	180	225	25	630	450	-28.6
Égypte	142	200	40.8	938	773	-17.6
Chine	69	160	131.9	284	560	97.2
Tunisie	196	151	-23	823	977	18.7
Corée Du Sud	93	146	57	614	763	24.3
États-Unis D'amérique	259	119	-54.1	911	1 223	34.2

Source : Douanes

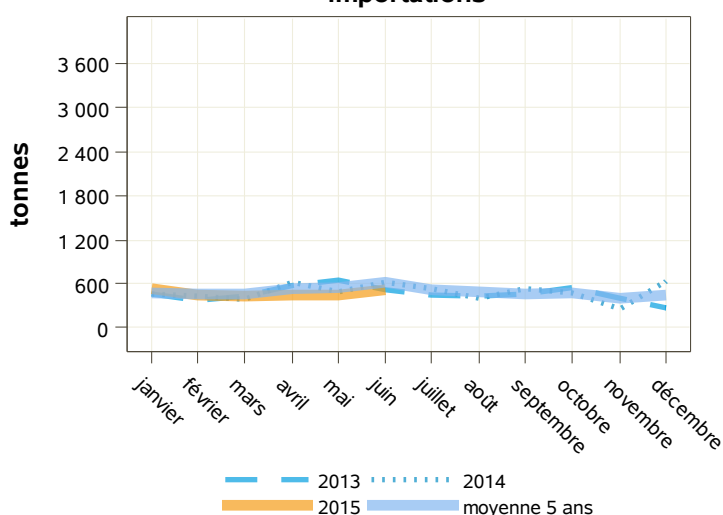
Total des importations (tonnes) : caséines et caséinates

libpays	juin 2014	juin 2015	évolution (%)	cumul 2014	cumul 2015	évolution (%)
<b>total</b>	<b>610</b>	<b>520</b>	<b>-14.8</b>	<b>2 980</b>	<b>2 804</b>	<b>-5.9</b>
<b>UE à 27</b>	<b>498</b>	<b>396</b>	<b>-20.5</b>	<b>2 595</b>	<b>2 361</b>	<b>-9</b>
Irlande	135	136	0.7	594	507	-14.6
Pays-Bas	202	125	-38.1	688	775	12.6
Allemagne	102	89	-12.7	525	618	17.7
Espagne	21	14	-33.3	80	59	-26.3
Pologne	12	14	16.7	59	67	13.6
Italie	9	9	0	59	45	-23.7
Hongrie	5	5	0	38	33	-13.2
Uebl	0	4	0	3	40	1233.3
Danemark	13	0	0	537	217	-59.6
<b>pays tiers</b>	<b>112</b>	<b>124</b>	<b>10.7</b>	<b>385</b>	<b>442</b>	<b>14.8</b>
Nouvelle-Zélande	88	100	13.6	209	354	69.4
Ukraine	16	19	18.8	26	27	3.8
Russie	0	5	0	16	5	-68.8
Inde	9	0	0	86	49	-43

exportations



importations



Source : Douanes

Source : Douanes

Total des exportations (tonnes): yoghourts

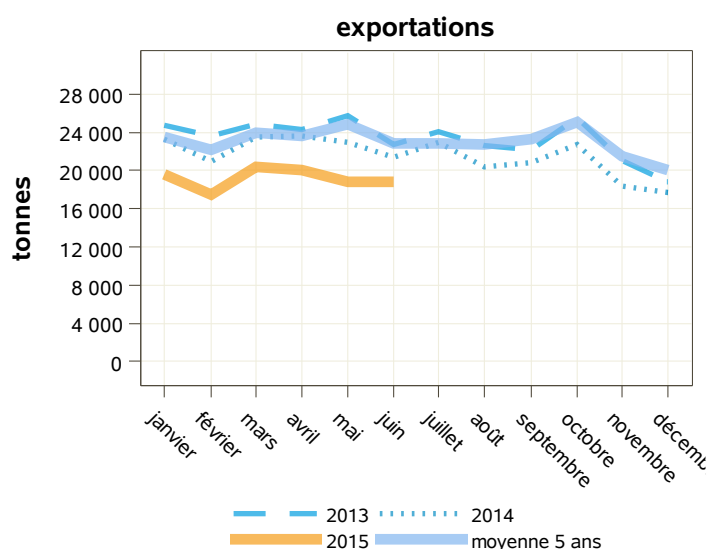
libpays	juin 2014	juin 2015	évolution (%)	cumul 2014	cumul 2015	évolution (%)
<b>total</b>	<b>21 455</b>	<b>18 894</b>	<b>-11.9</b>	<b>135 969</b>	<b>115 556</b>	<b>-15</b>
<b>UE à 27</b>	<b>21 005</b>	<b>18 593</b>	<b>-11.5</b>	<b>133 474</b>	<b>113 555</b>	<b>-14.9</b>
Espagne	9 123	7 005	-23.2	59 221	45 985	-22.4
Royaume-Uni	4 294	4 352	1.4	26 972	25 019	-7.2
Uebl	3 653	3 419	-6.4	23 223	21 393	-7.9
Portugal	1 414	1 092	-22.8	8 394	6 450	-23.2
Italie	1 045	1 076	3	6 303	5 698	-9.6
Irlande	522	563	7.9	3 134	3 419	9.1
Allemagne	143	515	260.1	1 212	2 306	90.3
Pays-Bas	405	363	-10.4	2 404	2 180	-9.3
Finlande	42	48	14.3	283	292	3.2
<b>pays tiers</b>	<b>450</b>	<b>301</b>	<b>-33.1</b>	<b>2 493</b>	<b>1 999</b>	<b>-19.8</b>
Suisse	188	235	25	1 100	1 556	41.5

Source : Douanes

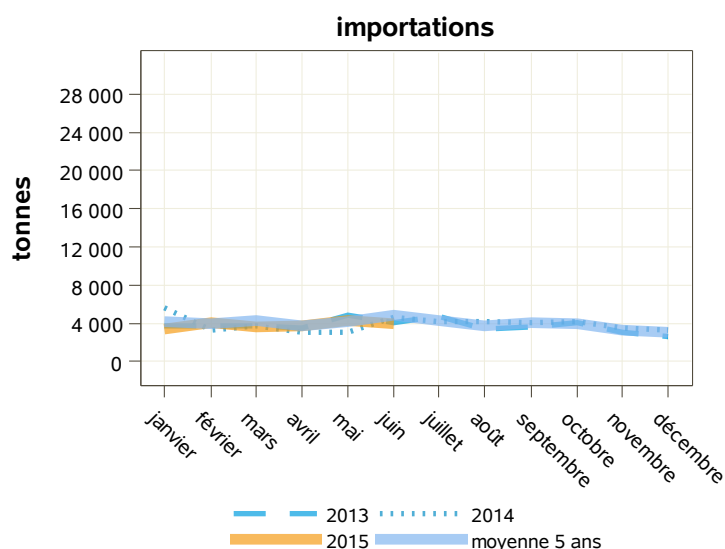
Total des importations (tonnes) : yoghourts

libpays	juin 2014	juin 2015	évolution (%)	cumul 2014	cumul 2015	évolution (%)
<b>total</b>	<b>4 553</b>	<b>3 888</b>	<b>-14.6</b>	<b>23 553</b>	<b>23 401</b>	<b>-0.6</b>
<b>UE à 27</b>	<b>4 473</b>	<b>3 819</b>	<b>-14.6</b>	<b>22 954</b>	<b>22 884</b>	<b>-0.3</b>
Allemagne	2 285	2 483	8.7	9 849	13 770	39.8
Espagne	1 101	455	-58.7	5 744	3 311	-42.4
Uebl	369	298	-19.2	1 688	1 998	18.4
Portugal	0	158	0	3	270	8900
Royaume-Uni	113	148	31	3 267	1 228	-62.4
Grèce	78	67	-14.1	404	482	19.3
Autriche	192	65	-66.1	1 055	930	-11.8
Slovaquie	155	43	-72.3	477	270	-43.4
Roumanie	1	31	3000	7	55	685.7
Pays-Bas	76	26	-65.8	171	229	33.9
<b>pays tiers</b>	<b>79</b>	<b>69</b>	<b>-12.7</b>	<b>599</b>	<b>517</b>	<b>-13.7</b>
Suisse	79	69	-12.7	598	505	-15.6

Source : Douanes



Source : Douanes



Source : Douanes

Total des exportations (tonnes): yogourts naturels

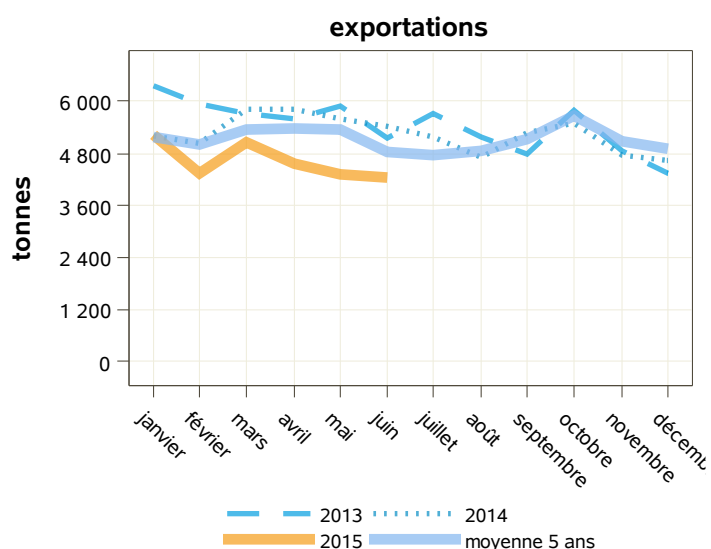
libpays	juin 2014	juin 2015	évolution (%)	cumul 2014	cumul 2015	évolution (%)
<b>total</b>	<b>5 414</b>	<b>4 246</b>	<b>-21.6</b>	<b>32 906</b>	<b>27 733</b>	<b>-15.7</b>
<b>UE à 27</b>	<b>5 236</b>	<b>4 075</b>	<b>-22.2</b>	<b>31 643</b>	<b>26 633</b>	<b>-15.8</b>
Uebl	2 047	1 431	-30.1	12 887	9 679	-24.9
Espagne	1 990	1 410	-29.1	11 749	9 405	-20
Royaume-Uni	384	393	2.3	2 023	2 690	33
Portugal	290	328	13.1	1 712	1 790	4.6
Pays-Bas	173	168	-2.9	1 087	1 084	-0.3
Italie	136	140	2.9	837	824	-1.6
Irlande	37	51	37.8	195	265	35.9
Finlande	42	48	14.3	281	292	3.9
République Tchèque	19	37	94.7	113	190	68.1
<b>pays tiers</b>	<b>178</b>	<b>170</b>	<b>-4.5</b>	<b>1 260</b>	<b>1 098</b>	<b>-12.9</b>
Suisse	128	169	32	803	1 040	29.5

Source : Douanes

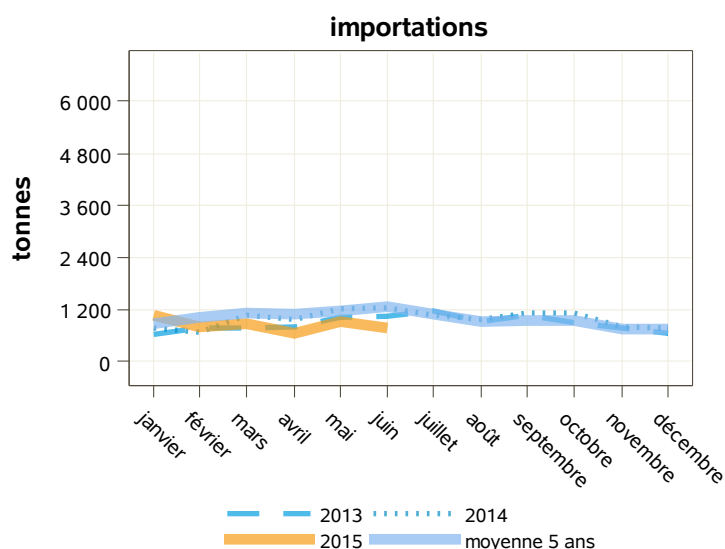
Total des importations (tonnes) : yogourts naturels

libpays	juin 2014	juin 2015	évolution (%)	cumul 2014	cumul 2015	évolution (%)
<b>total</b>	<b>1 245</b>	<b>781</b>	<b>-37.3</b>	<b>5 978</b>	<b>5 105</b>	<b>-14.6</b>
<b>UE à 27</b>	<b>1 244</b>	<b>781</b>	<b>-37.2</b>	<b>5 974</b>	<b>5 089</b>	<b>-14.8</b>
Allemagne	254	276	8.7	1 283	1 467	14.3
Royaume-Uni	98	139	41.8	887	281	-68.3
Espagne	489	131	-73.2	2 225	1 143	-48.6
Uebl	126	58	-54	353	737	108.8
Grèce	50	56	12	306	420	37.3
Autriche	94	42	-55.3	571	606	6.1
Roumanie	1	31	3000	7	55	685.7
Danemark	35	17	-51.4	139	134	-3.6
Pays-Bas	10	14	40	45	93	106.7
Pologne	49	6	-87.8	49	45	-8.2
<b>pays tiers</b>	<b>1</b>	<b>1</b>	<b>0</b>	<b>4</b>	<b>16</b>	<b>300</b>

Source : Douanes



Source : Douanes



Source : Douanes

Total des exportations (tonnes): yogourts aromatisés

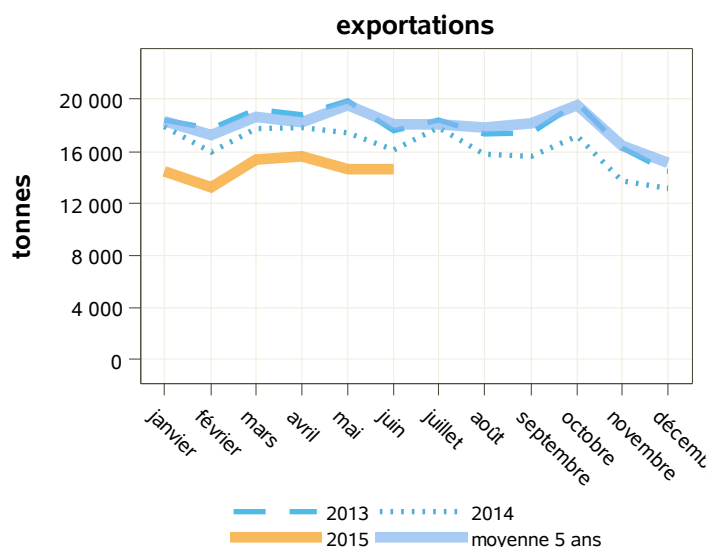
libpays	juin 2014	juin 2015	évolution (%)	cumul 2014	cumul 2015	évolution (%)
<b>total</b>	<b>16 041</b>	<b>14 648</b>	<b>-8.7</b>	<b>103 063</b>	<b>87 822</b>	<b>-14.8</b>
<b>UE à 27</b>	<b>15 769</b>	<b>14 518</b>	<b>-7.9</b>	<b>101 830</b>	<b>86 921</b>	<b>-14.6</b>
Espagne	7 133	5 594	-21.6	47 472	36 580	-22.9
Royaume-Uni	3 910	3 958	1.2	24 949	22 329	-10.5
Uebl	1 606	1 988	23.8	10 335	11 714	13.3
Italie	908	937	3.2	5 466	4 874	-10.8
Portugal	1 124	764	-32	6 682	4 660	-30.3
Irlande	485	512	5.6	2 939	3 154	7.3
Allemagne	109	484	344	735	2 130	189.8
Pays-Bas	232	195	-15.9	1 317	1 096	-16.8
Autriche	0	39	0	3	127	4133.3
Pologne	32	27	-15.6	373	163	-56.3
<b>pays tiers</b>	<b>272</b>	<b>131</b>	<b>-51.8</b>	<b>1 233</b>	<b>901</b>	<b>-26.9</b>
Suisse	61	66	8.2	297	516	73.7

Source : Douanes

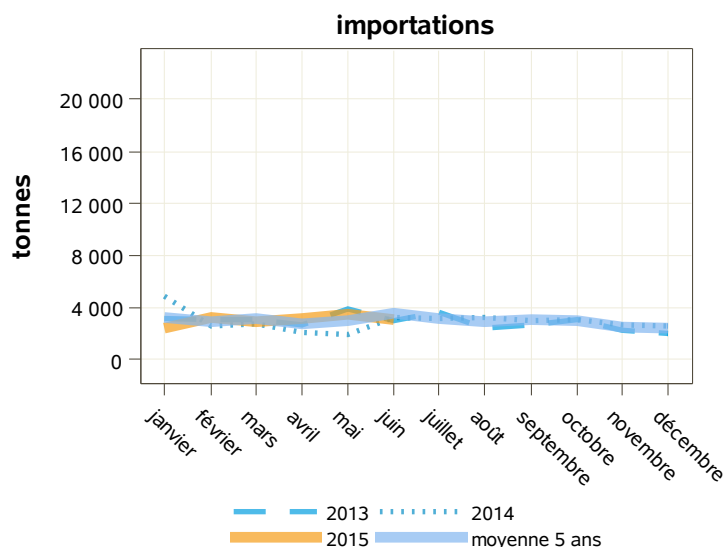
Total des importations (tonnes) : yogourts aromatisés

libpays	juin 2014	juin 2015	évolution (%)	cumul 2014	cumul 2015	évolution (%)
<b>total</b>	<b>3 307</b>	<b>3 107</b>	<b>-6</b>	<b>17 574</b>	<b>18 296</b>	<b>4.1</b>
<b>UE à 27</b>	<b>3 229</b>	<b>3 039</b>	<b>-5.9</b>	<b>16 980</b>	<b>17 795</b>	<b>4.8</b>
Allemagne	2 031	2 208	8.7	8 566	12 302	43.6
Espagne	612	323	-47.2	3 519	2 168	-38.4
Uebl	243	240	-1.2	1 335	1 261	-5.5
Portugal	0	158	0	3	270	8900
Slovaquie	137	37	-73	425	225	-47.1
Autriche	98	24	-75.5	485	323	-33.4
Pologne	0	15	0	0	44	0
Grèce	27	12	-55.6	98	63	-35.7
Pays-Bas	66	12	-81.8	126	136	7.9
Royaume-Uni	15	8	-46.7	2 380	948	-60.2
<b>pays tiers</b>	<b>79</b>	<b>68</b>	<b>-13.9</b>	<b>594</b>	<b>501</b>	<b>-15.7</b>
Suisse	79	68	-13.9	594	501	-15.7

Source : Douanes



Source : Douanes



Source : Douanes

Total des exportations (tonnes): autres laits fermentés

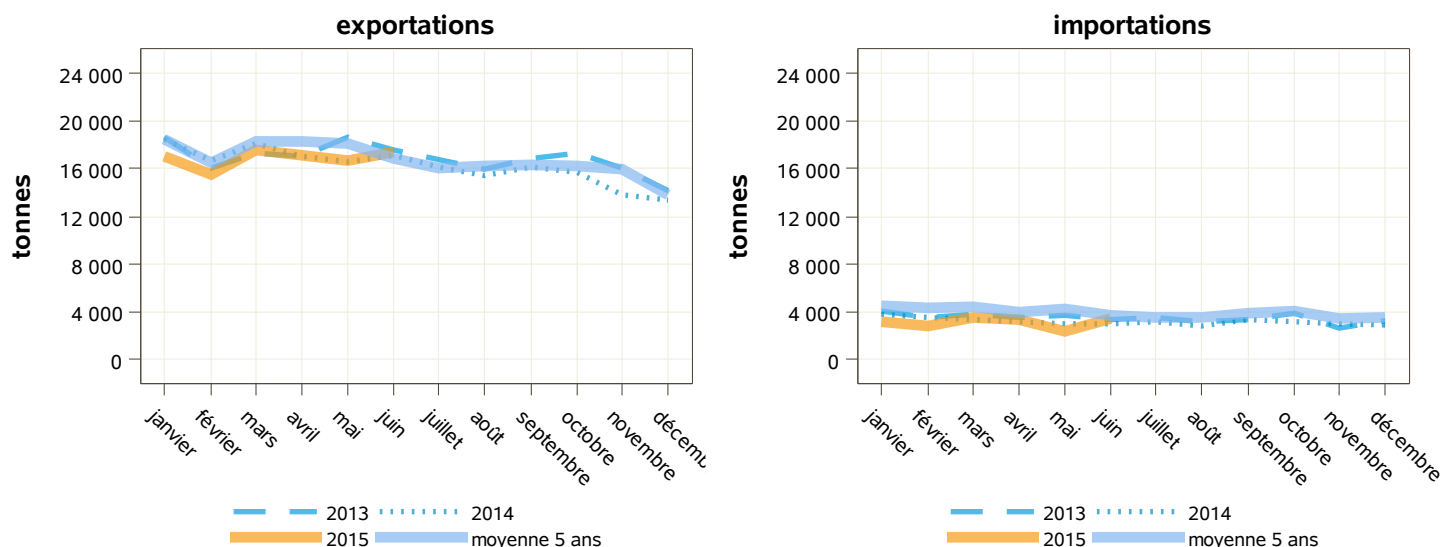
libpays	juin 2014	juin 2015	évolution (%)	cumul 2014	cumul 2015	évolution (%)
<b>total</b>	<b>17 091</b>	<b>17 446</b>	<b>2.1</b>	<b>103 933</b>	<b>101 264</b>	<b>-2.6</b>
<b>UE à 27</b>	<b>16 555</b>	<b>16 879</b>	<b>2</b>	<b>101 240</b>	<b>98 168</b>	<b>-3</b>
Royaume-Uni	8 554	8 062	-5.8	53 169	48 895	-8
Italie	1 012	2 111	108.6	6 151	8 228	33.8
Uebl	1 999	1 871	-6.4	13 364	13 668	2.3
Espagne	1 725	1 572	-8.9	11 480	9 649	-15.9
Pays-Bas	1 556	1 171	-24.7	7 328	7 959	8.6
Allemagne	489	1 097	124.3	3 240	3 640	12.3
Irlande	455	485	6.6	2 985	2 922	-2.1
Portugal	172	243	41.3	1 136	1 818	60
<b>pays tiers</b>	<b>536</b>	<b>566</b>	<b>5.6</b>	<b>2 692</b>	<b>3 095</b>	<b>15</b>
Singapour	0	300	0	375	1 020	172
Afrique Du Sud	48	88	83.3	224	448	100
Malaysia	151	77	-49	191	651	240.8

Source : Douanes

Total des importations (tonnes) : autres laits fermentés

libpays	juin 2014	juin 2015	évolution (%)	cumul 2014	cumul 2015	évolution (%)
<b>total</b>	<b>3 098</b>	<b>3 470</b>	<b>12</b>	<b>20 084</b>	<b>18 793</b>	<b>-6.4</b>
<b>UE à 27</b>	<b>3 054</b>	<b>3 470</b>	<b>13.6</b>	<b>18 425</b>	<b>18 792</b>	<b>2</b>
Uebl	2 244	2 273	1.3	13 112	13 301	1.4
Espagne	274	607	121.5	1 282	2 446	90.8
Allemagne	455	518	13.8	2 881	2 759	-4.2
Grèce	43	30	-30.2	46	44	-4.3
Italie	10	18	80	36	30	-16.7
Portugal	10	16	60	92	75	-18.5
Pologne	3	6	100	3	9	200
Pays-Bas	13	3	-76.9	945	30	-96.8
Royaume-Uni	1	0	-100	4	94	2250
Slovénie	0	0	0	0	4	0
<b>pays tiers</b>	<b>44</b>	<b>0</b>	<b>-100</b>	<b>1 659</b>	<b>1</b>	<b>-99.9</b>
Suisse	44	0	-100	1 659	1	-99.9

Source : Douanes



Source : Douanes

Source : Douanes

Total des exportations (tonnes): aliments pour veaux

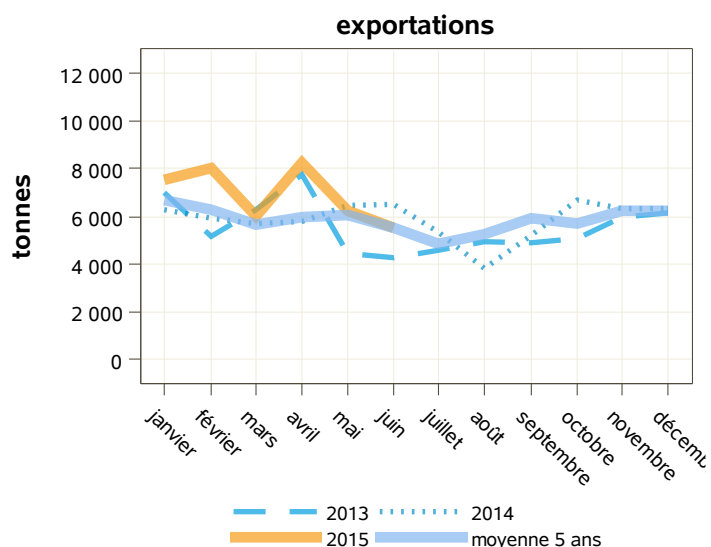
libpays	juin 2014	juin 2015	évolution (%)	cumul 2014	cumul 2015	évolution (%)
<b>total</b>	<b>6 543</b>	<b>5 564</b>	<b>-15</b>	<b>36 771</b>	<b>41 695</b>	<b>13.4</b>
<b>UE à 27</b>	<b>5 428</b>	<b>4 756</b>	<b>-12.4</b>	<b>31 919</b>	<b>37 474</b>	<b>17.4</b>
Italie	2 917	1 939	-33.5	14 606	12 941	-11.4
Espagne	1 443	1 169	-19	8 628	10 024	16.2
Uebl	414	481	16.2	1 757	2 621	49.2
Royaume-Uni	38	449	1081.6	411	2 325	465.7
Allemagne	282	312	10.6	1 941	3 311	70.6
Irlande	130	130	0	1 925	1 752	-9
Grèce	68	95	39.7	655	738	12.7
Pays-Bas	60	48	-20	659	2 581	291.7
<b>pays tiers</b>	<b>1 091</b>	<b>784</b>	<b>-28.1</b>	<b>4 766</b>	<b>4 127</b>	<b>-13.4</b>
Maroc	0	204	0	519	621	19.7
Thaïlande	72	122	69.4	222	352	58.6
Brésil	432	96	-77.8	1 056	480	-54.5
Turquie	56	95	69.6	430	729	69.5

Source : Douanes

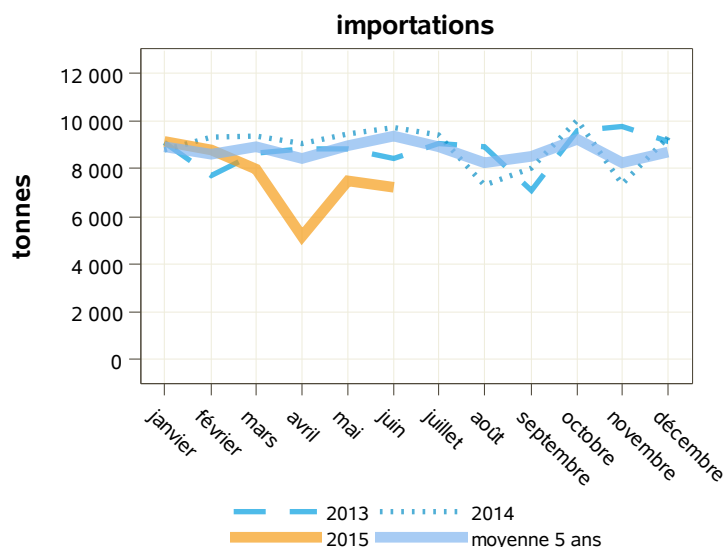
Total des importations (tonnes) : aliments pour veaux

libpays	juin 2014	juin 2015	évolution (%)	cumul 2014	cumul 2015	évolution (%)
<b>total</b>	<b>9 743</b>	<b>7 200</b>	<b>-26.1</b>	<b>55 673</b>	<b>45 734</b>	<b>-17.9</b>
<b>UE à 27</b>	<b>9 743</b>	<b>7 199</b>	<b>-26.1</b>	<b>55 657</b>	<b>45 733</b>	<b>-17.8</b>
Pays-Bas	9 200	7 094	-22.9	52 136	43 097	-17.3
Espagne	160	86	-46.3	665	652	-2
Uebl	138	13	-90.6	1 338	1 638	22.4
Allemagne	71	6	-91.5	743	51	-93.1
Autriche	0	0	0	0	80	0
République Tchèque	0	0	0	0	10	0
Royaume-Uni	96	0	0	121	2	-98.3
Irlande	20	0	0	151	187	23.8
Italie	21	0	0	158	18	-88.6
<b>pays tiers</b>	<b>0</b>	<b>1</b>	<b>0</b>	<b>16</b>	<b>1</b>	<b>-93.8</b>
Chine	0	1	0	16	1	-93.8

Source : Douanes



Source : Douanes



Source : Douanes

Total des exportations (tonnes): préparations alimentaires

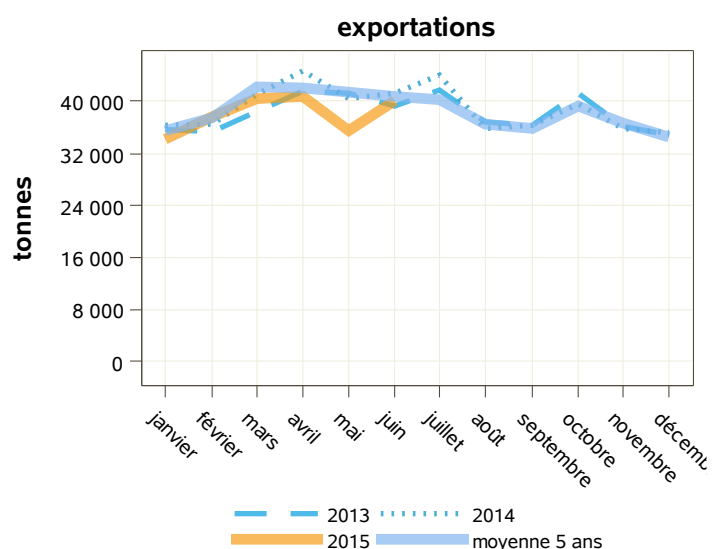
libpays	juin 2014	juin 2015	évolution (%)	cumul 2014	cumul 2015	évolution (%)
<b>total</b>	<b>41 165</b>	<b>39 996</b>	<b>-2.8</b>	<b>240 174</b>	<b>228 606</b>	<b>-4.8</b>
<b>UE à 27</b>	<b>21 467</b>	<b>20 930</b>	<b>-2.5</b>	<b>129 688</b>	<b>119 410</b>	<b>-7.9</b>
Royaume-Uni	4 773	4 922	3.1	28 389	26 887	-5.3
Uebl	4 129	3 547	-14.1	22 198	21 871	-1.5
Espagne	3 311	2 975	-10.1	20 746	20 076	-3.2
Allemagne	2 820	2 826	0.2	18 422	16 678	-9.5
Italie	1 903	2 032	6.8	12 153	11 600	-4.6
Pays-Bas	1 294	1 707	31.9	7 131	7 956	11.6
Pologne	1 169	888	-24	6 922	3 848	-44.4
<b>pays tiers</b>	<b>19 626</b>	<b>18 997</b>	<b>-3.2</b>	<b>110 217</b>	<b>108 887</b>	<b>-1.2</b>
Émirats Arabes Unis	1 308	1 245	-4.8	8 247	6 816	-17.4
Russie	1 256	1 098	-12.6	5 083	4 050	-20.3
Chine	869	1 064	22.4	7 831	7 068	-9.7
Nouvelle-Calédonie Et Dépendances	806	662	-17.9	4 415	4 110	-6.9

Source : Douanes

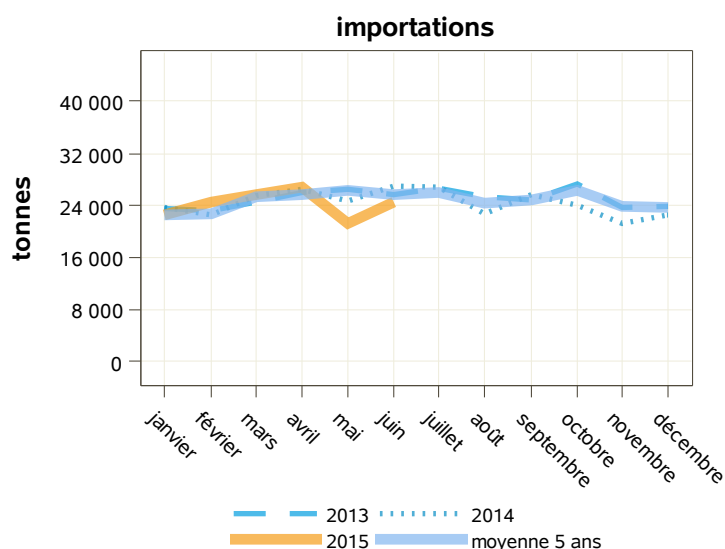
Total des importations (tonnes) : préparations alimentaires

libpays	juin 2014	juin 2015	évolution (%)	cumul 2014	cumul 2015	évolution (%)
<b>total</b>	<b>27 104</b>	<b>24 436</b>	<b>-9.8</b>	<b>149 854</b>	<b>145 186</b>	<b>-3.1</b>
<b>UE à 27</b>	<b>26 182</b>	<b>23 445</b>	<b>-10.5</b>	<b>144 050</b>	<b>139 759</b>	<b>-3</b>
Uebl	10 042	9 338	-7	55 473	49 963	-9.9
Allemagne	6 555	5 543	-15.4	36 436	33 554	-7.9
Pays-Bas	4 675	3 786	-19	25 223	24 680	-2.2
Espagne	2 088	2 042	-2.2	10 249	11 940	16.5
Italie	906	901	-0.6	5 379	5 552	3.2
Royaume-Uni	640	780	21.9	3 361	8 643	157.2
Pologne	311	260	-16.4	1 907	1 282	-32.8
Danemark	197	234	18.8	991	1 063	7.3
Irlande	301	216	-28.2	2 306	960	-58.4
<b>pays tiers</b>	<b>921</b>	<b>990</b>	<b>7.5</b>	<b>5 787</b>	<b>5 395</b>	<b>-6.8</b>
Suisse	316	234	-25.9	2 416	1 850	-23.4

Source : Douanes



Source : Douanes



Source : Douanes



Total des exportations (tonnes): autres, dont boissons à base de lait

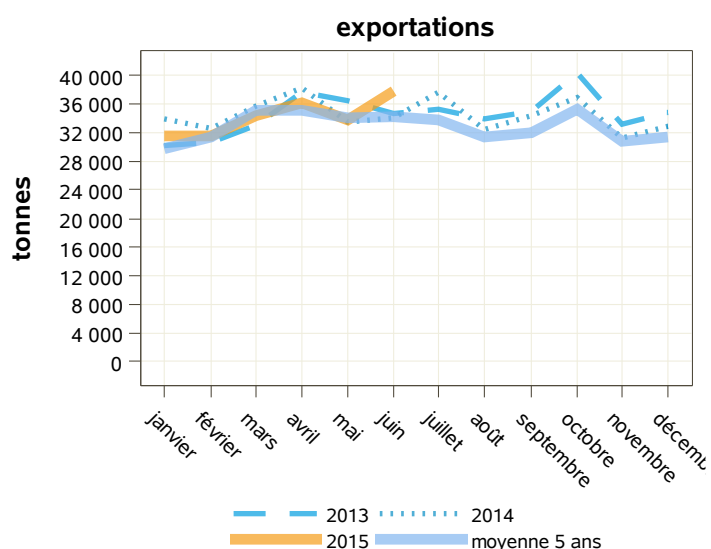
libpays	juin 2014	juin 2015	évolution (%)	cumul 2014	cumul 2015	évolution (%)
<b>total</b>	<b>34 151</b>	<b>37 862</b>	<b>10.9</b>	<b>208 226</b>	<b>205 313</b>	<b>-1.4</b>
<b>UE à 27</b>	<b>14 975</b>	<b>17 326</b>	<b>15.7</b>	<b>88 711</b>	<b>88 730</b>	<b>0</b>
Royaume-Uni	3 084	3 708	20.2	18 632	18 553	-0.4
Allemagne	2 535	3 061	20.7	14 037	15 069	7.4
Espagne	2 257	2 332	3.3	12 197	11 373	-6.8
Italie	1 382	1 831	32.5	10 681	9 668	-9.5
Pays-Bas	1 223	1 827	49.4	5 115	8 663	69.4
Uebl	2 033	1 793	-11.8	10 477	10 307	-1.6
<b>pays tiers</b>	<b>19 109</b>	<b>20 430</b>	<b>6.9</b>	<b>119 207</b>	<b>116 192</b>	<b>-2.5</b>
Algérie	1 542	2 115	37.2	9 187	9 345	1.7
Chine	1 317	1 652	25.4	15 610	11 576	-25.8
Arabie Saoudite	841	833	-1	5 952	6 852	15.1
Taiwan	437	766	75.3	3 420	3 547	3.7
Nouvelle-Calédonie Et Dépendances	813	685	-15.7	4 487	4 173	-7

Source : Douanes

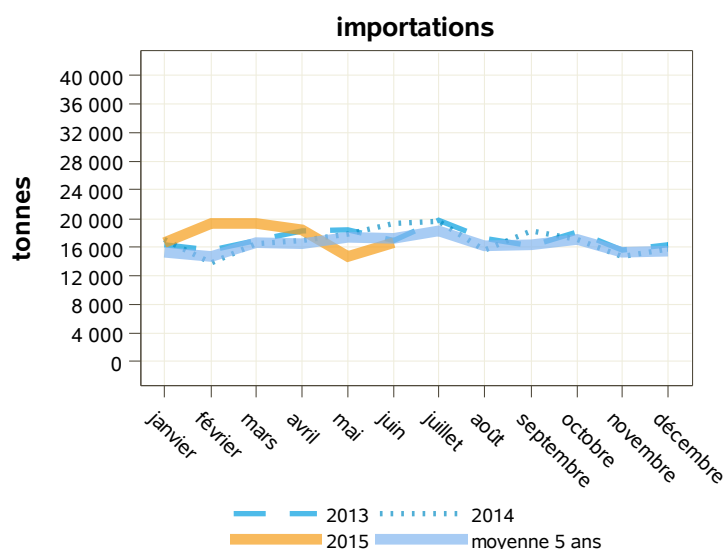
Total des importations (tonnes) : autres, dont boissons à base de lait

libpays	juin 2014	juin 2015	évolution (%)	cumul 2014	cumul 2015	évolution (%)
<b>total</b>	<b>19 343</b>	<b>16 742</b>	<b>-13.4</b>	<b>101 543</b>	<b>105 350</b>	<b>3.7</b>
<b>UE à 27</b>	<b>18 508</b>	<b>15 806</b>	<b>-14.6</b>	<b>96 047</b>	<b>99 628</b>	<b>3.7</b>
Allemagne	6 551	5 770	-11.9	35 681	35 682	0
Uebl	3 194	2 564	-19.7	14 764	13 470	-8.8
Pays-Bas	3 031	2 032	-33	16 673	12 207	-26.8
Irlande	1 198	1 872	56.3	4 887	8 749	79
Italie	1 436	1 303	-9.3	8 811	8 874	0.7
Espagne	1 828	1 299	-28.9	8 580	9 110	6.2
Pologne	231	267	15.6	1 615	2 368	46.6
Royaume-Uni	407	214	-47.4	2 107	6 363	202
Autriche	80	163	103.8	634	559	-11.8
Danemark	322	147	-54.3	1 145	845	-26.2
<b>pays tiers</b>	<b>834</b>	<b>932</b>	<b>11.8</b>	<b>5 481</b>	<b>5 697</b>	<b>3.9</b>
Suisse	311	260	-16.4	2 468	2 563	3.8

Source : Douanes



Source : Douanes



Source : Douanes

## Exportations de produits laitiers et produits à base de lait (tonnes)

produits	pays	juin 2014	juin 2015	évolution (%)	cumul 2014	cumul 2015	évolution (%)
laits liquides*	UE à 27	72 077	72 344	0.4	457 639	490 962	7.3
	pays tiers	7 989	8 321	4.2	48 918	44 745	-8.5
	total	80 071	80 668	0.7	506 579	535 725	5.8
crèmes**	UE à 27	13 528	15 036	11.1	94 384	103 204	9.3
	pays tiers	4 519	5 525	22.3	26 894	30 407	13.1
	total	18 047	20 562	13.9	121 278	133 615	10.2
beurres	UE à 27	2 562	2 943	14.9	16 496	27 099	64.3
	pays tiers	2 218	2 132	-3.9	15 758	14 116	-10.4
	total	4 782	5 078	6.2	32 267	41 241	27.8
beurres anhydres	UE à 27	929	1 923	107	7 463	11 568	55
	pays tiers	705	665	-5.7	4 497	4 793	6.6
	total	1 634	2 588	58.4	11 960	16 361	36.8
laits écrémés en poudre	UE à 27	8 105	11 104	37	49 553	59 613	20.3
	pays tiers	11 771	12 395	5.3	76 430	84 041	10
	total	19 918	23 543	18.2	126 031	143 785	14.1
poudres grasses	UE à 27	3 037	4 126	35.9	22 523	25 847	14.8
	pays tiers	3 467	3 484	0.5	20 174	18 118	-10.2
	total	6 504	7 610	17	42 697	43 965	3
fromages	UE à 27	43 792	47 026	7.4	275 630	276 447	0.3
	pays tiers	8 644	8 625	-0.2	51 504	52 150	1.3
	total	52 460	55 682	6.1	327 251	328 734	0.5
laits concentrés	UE à 27	5 184	8 743	68.7	38 199	46 531	21.8
	pays tiers	162	85	-47.5	542	874	61.3
	total	5 347	8 828	65.1	38 741	47 404	22.4
lactosérum en poudre	UE à 27	12 331	12 095	-1.9	78 499	73 909	-5.8
	pays tiers	13 098	16 119	23.1	84 945	85 337	0.5
	total	25 429	28 238	11	163 459	159 270	-2.6
lactosérum liquide	UE à 27	1 131	1 312	16	6 054	7 462	23.3
	pays tiers	24	0	-100	92	80	-13
	total	1 155	1 313	13.7	6 149	7 545	22.7
composants naturels du lait	UE à 27	7 786	8 013	2.9	39 672	36 779	-7.3
	pays tiers	440	854	94.1	4 231	4 944	16.9
	total	8 226	8 867	7.8	43 903	41 722	-5
caséines et caséinates	UE à 27	1 605	1 738	8.3	9 542	10 674	11.9
	pays tiers	1 403	1 488	6.1	7 370	8 803	19.4
	total	3 008	3 227	7.3	16 912	19 478	15.2
yoghourts	UE à 27	21 005	18 593	-11.5	133 474	113 555	-14.9
	pays tiers	450	301	-33.1	2 493	1 999	-19.8
	total	21 455	18 894	-11.9	135 969	115 556	-15
autres laits fermentés	UE à 27	16 555	16 879	2	101 240	98 168	-3
	pays tiers	536	566	5.6	2 692	3 095	15
	total	17 091	17 446	2.1	103 933	101 264	-2.6
aliments pour veaux	UE à 27	5 428	4 756	-12.4	31 919	37 474	17.4
	pays tiers	1 091	784	-28.1	4 766	4 127	-13.4
	total	6 543	5 564	-15	36 771	41 695	13.4
préparations alimentaires	UE à 27	21 467	20 930	-2.5	129 688	119 410	-7.9
	pays tiers	19 626	18 997	-3.2	110 217	108 887	-1.2
	total	41 165	39 996	-2.8	240 174	228 606	-4.8
autres, dont boissons à base de lait	UE à 27	14 975	17 326	15.7	88 711	88 730	0
	pays tiers	19 109	20 430	6.9	119 207	116 192	-2.5
	total	34 151	37 862	10.9	208 226	205 313	-1.4

Source : Douanes

\*NB : laits liquides ne comprenant pas les laits et crèmes de lait 6%&lt; matières grasses &lt;10%

\*\*NB : y compris les laits et crèmes 6%&lt; matières grasses &lt;10%

## Importations de produits laitiers et produits à base de lait (tonnes)

produits	pays	juin 2014	juin 2015	évolution (%)	cumul 2014	cumul 2015	évolution (%)
laits liquides*	UE à 27	34 051	35 075	3	164 213	211 183	28.6
	pays tiers	0	1	0	3	6	100
	total	34 051	35 076	3	164 215	212 136	29.2
crèmes**	UE à 27	12 495	12 538	0.3	80 023	77 605	-3
	pays tiers	6	5	-16.7	48	183	281.3
	total	12 501	12 543	0.3	80 071	77 789	-2.8
beurres	UE à 27	13 828	13 277	-4	73 635	76 008	3.2
	pays tiers	675	302	-55.3	7 560	1 177	-84.4
	total	14 503	13 579	-6.4	81 195	77 185	-4.9
beurres anhydres	UE à 27	2 442	1 936	-20.7	11 632	10 376	-10.8
	pays tiers	170	533	213.5	2 000	4 174	108.7
	total	2 613	2 469	-5.5	13 632	14 549	6.7
laits écrémés en poudre	UE à 27	1 999	2 509	25.5	11 795	14 133	19.8
	pays tiers	3	0	-100	6	25	316.7
	total	2 003	2 509	25.3	11 801	14 157	20
poudres grasses	UE à 27	3 943	3 336	-15.4	17 360	17 676	1.8
	pays tiers	0	21	0	10	74	640
	total	3 943	3 357	-14.9	17 370	17 749	2.2
fromages	UE à 27	28 183	30 654	8.8	141 929	159 366	12.3
	pays tiers	465	356	-23.4	3 837	2 192	-42.9
	total	28 647	31 010	8.2	145 766	161 558	10.8
laits concentrés	UE à 27	5 741	7 895	37.5	40 106	50 438	25.8
	pays tiers	200	0	-100	473	0	-100
	total	5 940	7 895	32.9	40 578	50 438	24.3
lactosérum en poudre	UE à 27	7 301	6 094	-16.5	45 575	30 431	-33.2
	pays tiers	2	4	100	45	9	-80
	total	7 303	6 098	-16.5	45 620	30 440	-33.3
lactosérum liquide	UE à 27	26 293	23 690	-9.9	165 056	155 234	-6
	pays tiers	4 369	4 630	6	24 618	24 175	-1.8
	total	30 663	28 320	-7.6	189 673	179 410	-5.4
composants naturels du lait	UE à 27	1 682	1 323	-21.3	9 529	10 882	14.2
	pays tiers	1	0	-100	40	100	150
	total	1 682	1 323	-21.3	9 569	10 982	14.8
caséines et caséinates	UE à 27	498	396	-20.5	2 595	2 361	-9
	pays tiers	112	124	10.7	385	442	14.8
	total	610	520	-14.8	2 980	2 804	-5.9
yoghourts	UE à 27	4 473	3 819	-14.6	22 954	22 884	-0.3
	pays tiers	79	69	-12.7	599	517	-13.7
	total	4 553	3 888	-14.6	23 553	23 401	-0.6
autres laits fermentés	UE à 27	3 054	3 470	13.6	18 425	18 792	2
	pays tiers	44	0	-100	1 659	1	-99.9
	total	3 098	3 470	12	20 084	18 793	-6.4
aliments pour veaux	UE à 27	9 743	7 199	-26.1	55 657	45 733	-17.8
	pays tiers	0	1	0	16	1	-93.8
	total	9 743	7 200	-26.1	55 673	45 734	-17.9
préparations alimentaires	UE à 27	26 182	23 445	-10.5	144 050	139 759	-3
	pays tiers	921	990	7.5	5 787	5 395	-6.8
	total	27 104	24 436	-9.8	149 854	145 186	-3.1
autres, dont boissons à base de lait	UE à 27	18 508	15 806	-14.6	96 047	99 628	3.7
	pays tiers	834	932	11.8	5 481	5 697	3.9
	total	19 343	16 742	-13.4	101 543	105 350	3.7

Source : Douanes

\*NB : laits liquides ne comprenant pas les laits et crèmes de lait 6%&lt; matières grasses &lt;10%

\*\*NB : y compris les laits et crèmes 6%&lt; matières grasses &lt;10%

## Bilan en quantité (tonnes)

produits	importations exportations	juin 2014	juin 2015	évolution (%)	cumul 2014	cumul 2015	évolution (%)
laits liquides*	exportations	80 071	80 668	0.7	506 579	535 725	5.8
	importations	34 051	35 076	3	164 215	212 136	29.2
	solde	46 020	45 592	-0.9	342 364	323 589	-5.5
crèmes**	exportations	18 047	20 562	13.9	121 278	133 615	10.2
	importations	12 501	12 543	0.3	80 071	77 789	-2.8
	solde	5 546	8 019	44.6	41 207	55 826	35.5
beurres	exportations	4 782	5 078	6.2	32 267	41 241	27.8
	importations	14 503	13 579	-6.4	81 195	77 185	-4.9
	solde	-9721	-8501	-12.6	-48928	-35944	-26.5
beurres anhydres	exportations	1 634	2 588	58.4	11 960	16 361	36.8
	importations	2 613	2 469	-5.5	13 632	14 549	6.7
	solde	-979	119	-112.2	-1672	1 812	-208.4
laits écrémés en poudre	exportations	19 918	23 543	18.2	126 031	143 785	14.1
	importations	2 003	2 509	25.3	11 801	14 157	20
	solde	17 915	21 034	17.4	114 230	129 628	13.5
poudres grasses	exportations	6 504	7 610	17	42 697	43 965	3
	importations	3 943	3 357	-14.9	17 370	17 749	2.2
	solde	2 561	4 253	66.1	25 327	26 216	3.5
fromages	exportations	52 460	55 682	6.1	327 251	328 734	0.5
	importations	28 647	31 010	8.2	145 766	161 558	10.8
	solde	23 813	24 672	3.6	181 485	167 176	-7.9
laits concentrés	exportations	5 347	8 828	65.1	38 741	47 404	22.4
	importations	5 940	7 895	32.9	40 578	50 438	24.3
	solde	-593	933	-257.3	-1837	-3034	65.2
lactosérum en poudre	exportations	25 429	28 238	11	163 459	159 270	-2.6
	importations	7 303	6 098	-16.5	45 620	30 440	-33.3
	solde	18 126	22 140	22.1	117 839	128 830	9.3
lactosérum liquide	exportations	1 155	1 313	13.7	6 149	7 545	22.7
	importations	30 663	28 320	-7.6	189 673	179 410	-5.4
	solde	-29508	-27007	-8.5	-183524	-171865	-6.4
composants naturels du lait	exportations	8 226	8 867	7.8	43 903	41 722	-5
	importations	1 682	1 323	-21.3	9 569	10 982	14.8
	solde	6 544	7 544	15.3	34 334	30 740	-10.5
caséines et caséinates	exportations	3 008	3 227	7.3	16 912	19 478	15.2
	importations	610	520	-14.8	2 980	2 804	-5.9
	solde	2 398	2 707	12.9	13 932	16 674	19.7
yoghourts	exportations	21 455	18 894	-11.9	135 969	115 556	-15
	importations	4 553	3 888	-14.6	23 553	23 401	-0.6
	solde	16 902	15 006	-11.2	112 416	92 155	-18
autres laits fermentés	exportations	17 091	17 446	2.1	103 933	101 264	-2.6
	importations	3 098	3 470	12	20 084	18 793	-6.4
	solde	13 993	13 976	-0.1	83 849	82 471	-1.6
aliments pour veaux	exportations	6 543	5 564	-15	36 771	41 695	13.4
	importations	9 743	7 200	-26.1	55 673	45 734	-17.9
	solde	-3200	-1636	-48.9	-18902	-4039	-78.6
préparations alimentaires	exportations	41 165	39 996	-2.8	240 174	228 606	-4.8
	importations	27 104	24 436	-9.8	149 854	145 186	-3.1
	solde	14 061	15 560	10.7	90 320	83 420	-7.6
autres, dont boissons à base de lait	exportations	34 151	37 862	10.9	208 226	205 313	-1.4
	importations	19 343	16 742	-13.4	101 543	105 350	3.7
	solde	14 808	21 120	42.6	106 683	99 963	-6.3

Source : Douanes

\*NB : laits liquides ne comprenant pas les laits et crèmes de lait 6%&lt; matières grasses &lt;10%

\*\*NB : y compris les laits et crèmes 6%&lt; matières grasses &lt;10%

## Exportations de produits laitiers et produits à base de lait (1000 euros)

produits	pays	juin 2014	juin 2015	évolution (%)	cumul 2014	cumul 2015	évolution (%)
laits liquides*	UE à 27	30 730	27 610	-10.2	204 418	182 307	-10.8
	pays tiers	5 299	5 372	1.4	32 877	28 213	-14.2
	total	36 034	32 985	-8.5	237 318	210 540	-11.3
crèmes**	UE à 27	9 371	9 047	-3.5	68 175	56 639	-16.9
	pays tiers	10 243	12 636	23.4	60 467	68 250	12.9
	total	19 615	21 683	10.5	128 643	124 899	-2.9
beurres	UE à 27	10 941	11 223	2.6	69 516	93 387	34.3
	pays tiers	9 856	9 682	-1.8	69 603	63 628	-8.6
	total	20 809	20 917	0.5	139 175	157 111	12.9
beurres anhydres	UE à 27	3 993	7 439	86.3	33 841	41 883	23.8
	pays tiers	3 575	3 129	-12.5	21 707	21 800	0.4
	total	7 568	10 569	39.6	55 548	63 683	14.6
laits écrémés en poudre	UE à 27	23 635	20 236	-14.4	153 066	112 285	-26.6
	pays tiers	37 876	26 229	-30.7	245 713	182 525	-25.7
	total	61 630	46 549	-24.5	398 923	295 059	-26
poudres grasses	UE à 27	11 480	12 326	7.4	85 712	79 315	-7.5
	pays tiers	13 593	11 316	-16.8	81 408	58 323	-28.4
	total	25 074	23 642	-5.7	167 120	137 639	-17.6
fromages	UE à 27	182 496	191 315	4.8	1 143 581	1 121 304	-1.9
	pays tiers	52 631	53 047	0.8	316 992	316 964	0
	total	235 208	244 479	3.9	1 460 901	1 438 715	-1.5
laits concentrés	UE à 27	4 670	5 527	18.4	37 202	33 777	-9.2
	pays tiers	315	179	-43.2	1 313	1 898	44.5
	total	4 985	5 706	14.5	38 515	35 675	-7.4
lactosérum en poudre	UE à 27	14 319	12 581	-12.1	95 302	77 714	-18.5
	pays tiers	22 108	24 235	9.6	136 631	129 942	-4.9
	total	36 428	36 853	1.2	231 965	207 693	-10.5
lactosérum liquide	UE à 27	413	197	-52.2	2 528	1 641	-35.1
	pays tiers	75	0	-100	228	151	-33.6
	total	488	197	-59.5	2 757	1 793	-35
composants naturels du lait	UE à 27	10 846	9 144	-15.7	55 649	42 156	-24.2
	pays tiers	1 665	1 952	17.2	12 862	10 489	-18.5
	total	12 512	11 097	-11.3	68 512	52 645	-23.2
caséines et caséinates	UE à 27	12 484	10 709	-14.2	75 986	66 221	-12.9
	pays tiers	10 905	9 697	-11.1	57 668	58 071	0.7
	total	23 390	20 406	-12.8	133 655	124 301	-7
yoghourts	UE à 27	25 703	23 299	-9.4	162 798	140 956	-13.4
	pays tiers	829	475	-42.6	4 568	3 176	-30.5
	total	26 533	23 777	-10.4	167 374	144 142	-13.9
autres laits fermentés	UE à 27	24 061	21 957	-8.7	142 601	128 750	-9.7
	pays tiers	1 302	1 164	-10.6	6 718	6 798	1.2
	total	25 364	23 122	-8.8	149 322	135 551	-9.2
aliments pour veaux	UE à 27	8 582	6 317	-26.4	52 251	51 158	-2.1
	pays tiers	1 337	906	-32.2	5 913	5 613	-5.1
	total	9 951	7 260	-27	58 284	56 899	-2.4
préparations alimentaires	UE à 27	63 547	63 975	0.7	367 779	343 825	-6.5
	pays tiers	64 494	63 771	-1.1	365 792	356 309	-2.6
	total	128 278	127 967	-0.2	734 298	701 128	-4.5
autres, dont boissons à base de lait	UE à 27	53 399	61 377	14.9	301 231	303 643	0.8
	pays tiers	82 939	93 503	12.7	514 793	513 136	-0.3
	total	136 602	155 302	13.7	817 115	818 268	0.1

Source : Douanes

\*NB : laits liquides ne comprenant pas les laits et crèmes de lait 6%&lt; matières grasses &lt;10%

\*\*NB : y compris les laits et crèmes 6%&lt; matières grasses &lt;10%

## Importations de produits laitiers et produits à base de lait (1000 euros)

produits	pays	juin 2014	juin 2015	évolution (%)	cumul 2014	cumul 2015	évolution (%)
laits liquides*	UE à 27	20 343	17 140	-15.7	98 309	106 037	7.9
	pays tiers	0	0	1700	6	6	1.3
	total	20 343	17 141	-15.7	98 315	106 524	8.3
crèmes**	UE à 27	26 731	20 233	-24.3	168 379	140 992	-16.3
	pays tiers	31	37	16.9	233	436	86.4
	total	26 762	20 270	-24.3	168 613	141 428	-16.1
beurres	UE à 27	48 959	40 393	-17.5	272 837	235 278	-13.8
	pays tiers	2 206	822	-62.7	25 047	3 145	-87.4
	total	51 166	41 216	-19.4	297 885	238 424	-20
beurres anhydres	UE à 27	10 693	7 696	-28	54 983	41 831	-23.9
	pays tiers	685	2 022	195.2	7 290	12 771	75.2
	total	11 379	9 719	-14.6	62 273	54 602	-12.3
laits écrémés en poudre	UE à 27	6 099	5 658	-7.2	37 739	32 866	-12.9
	pays tiers	10	0	-100	21	69	216.3
	total	6 110	5 658	-7.4	37 761	32 935	-12.8
poudres grasses	UE à 27	11 842	8 684	-26.7	53 908	45 294	-16
	pays tiers	1	129	8274.8	5	457	8543.3
	total	11 843	8 814	-25.6	53 914	45 751	-15.1
fromages	UE à 27	123 935	123 468	-0.4	636 741	624 715	-1.9
	pays tiers	3 392	3 432	1.2	25 954	21 314	-17.9
	total	127 327	126 901	-0.3	662 695	646 029	-2.5
laits concentrés	UE à 27	9 230	10 866	17.7	65 762	69 618	5.9
	pays tiers	639	0	-100	1 530	0	-100
	total	9 869	10 866	10.1	67 293	69 619	3.5
lactosérum en poudre	UE à 27	12 568	7 892	-37.2	75 927	41 877	-44.8
	pays tiers	2	34	1287.1	77	87	13
	total	12 570	7 926	-36.9	76 005	41 965	-44.8
lactosérum liquide	UE à 27	6 364	4 262	-33	37 311	26 950	-27.8
	pays tiers	1 166	949	-18.6	7 292	5 527	-24.2
	total	7 531	5 212	-30.8	44 604	32 477	-27.2
composants naturels du lait	UE à 27	1 767	1 024	-42	11 320	7 121	-37.1
	pays tiers	2	0	-92	35	88	146.2
	total	1 770	1 024	-42.1	11 356	7 209	-36.5
caséines et caséinates	UE à 27	3 625	2 452	-32.3	18 791	14 304	-23.9
	pays tiers	822	706	-14.1	2 876	2 766	-3.8
	total	4 447	3 159	-29	21 668	17 071	-21.2
yoghourts	UE à 27	5 500	4 790	-12.9	25 691	27 658	7.7
	pays tiers	181	180	-0.8	1 372	1 248	-9
	total	5 682	4 971	-12.5	27 063	28 906	6.8
autres laits fermentés	UE à 27	3 820	3 471	-9.1	23 345	20 024	-14.2
	pays tiers	27	0	-98.2	1 053	2	-99.7
	total	3 848	3 472	-9.8	24 399	20 027	-17.9
aliments pour veaux	UE à 27	10 011	7 475	-25.3	57 020	44 851	-21.3
	pays tiers	0	0	0	13	7	-46.5
	total	10 011	7 475	-25.3	57 033	44 858	-21.3
préparations alimentaires	UE à 27	54 823	51 839	-5.4	315 505	301 409	-4.5
	pays tiers	4 700	5 162	9.8	30 085	29 284	-2.7
	total	59 530	57 003	-4.2	345 653	330 811	-4.3
autres, dont boissons à base de lait	UE à 27	50 988	48 026	-5.8	283 158	288 268	1.8
	pays tiers	4 637	4 904	5.8	30 959	31 469	1.6
	total	55 628	52 948	-4.8	314 177	319 836	1.8

Source : Douanes

\*NB : laits liquides ne comprenant pas les laits et crèmes de lait 6%&lt; matières grasses &lt;10%

\*\*NB : y compris les laits et crèmes 6%&lt; matières grasses &lt;10%

## Bilan en valeur (1000 euros)

produits	importations exportations	juin 2014	juin 2015	évolution (%)	cumul 2014	cumul 2015	évolution (%)
laits liquides*	exportations	36 034	32 985	-8.5	237 318	210 540	-11.3
	importations	20 343	17 141	-15.7	98 315	106 524	8.3
	solde	15 690	15 844	1	139 002	104 015	-25.2
crèmes**	exportations	19 615	21 683	10.5	128 643	124 899	-2.9
	importations	26 762	20 270	-24.3	168 613	141 428	-16.1
	solde	-7147.59	1 413	-119.8	-39969.59	-16528.96	-58.6
beurres	exportations	20 809	20 917	0.5	139 175	157 111	12.9
	importations	51 166	41 216	-19.4	297 885	238 424	-20
	solde	-30357.15	-20299.33	-33.1	-158709.24	-81312.07	-48.8
beurres anhydres	exportations	7 568	10 569	39.6	55 548	63 683	14.6
	importations	11 379	9 719	-14.6	62 273	54 602	-12.3
	solde	-3810.6	849	-122.3	-6725.08	9 080	-235
laits écrémés en poudre	exportations	61 630	46 549	-24.5	398 923	295 059	-26
	importations	6 110	5 658	-7.4	37 761	32 935	-12.8
	solde	55 520	40 890	-26.4	361 162	262 123	-27.4
poudres grasses	exportations	25 074	23 642	-5.7	167 120	137 639	-17.6
	importations	11 843	8 814	-25.6	53 914	45 751	-15.1
	solde	13 230	14 828	12.1	113 206	91 887	-18.8
fromages	exportations	235 208	244 479	3.9	1 460 901	1 438 715	-1.5
	importations	127 327	126 901	-0.3	662 695	646 029	-2.5
	solde	107 880	117 578	9	798 205	792 685	-0.7
laits concentrés	exportations	4 985	5 706	14.5	38 515	35 675	-7.4
	importations	9 869	10 866	10.1	67 293	69 619	3.5
	solde	-4884.31	-5159.92	5.6	-28777.15	-33943.74	18
lactosérum en poudre	exportations	36 428	36 853	1.2	231 965	207 693	-10.5
	importations	12 570	7 926	-36.9	76 005	41 965	-44.8
	solde	23 857	28 927	21.3	155 960	165 728	6.3
lactosérum liquide	exportations	488	197	-59.5	2 757	1 793	-35
	importations	7 531	5 212	-30.8	44 604	32 477	-27.2
	solde	-7042.85	-5014.72	-28.8	-41846.57	-30683.83	-26.7
composants naturels du lait	exportations	12 512	11 097	-11.3	68 512	52 645	-23.2
	importations	1 770	1 024	-42.1	11 356	7 209	-36.5
	solde	10 742	10 073	-6.2	57 156	45 435	-20.5
caséines et caséinates	exportations	23 390	20 406	-12.8	133 655	124 301	-7
	importations	4 447	3 159	-29	21 668	17 071	-21.2
	solde	18 942	17 247	-8.9	111 986	107 229	-4.2
yoghourts	exportations	26 533	23 777	-10.4	167 374	144 142	-13.9
	importations	5 682	4 971	-12.5	27 063	28 906	6.8
	solde	20 851	18 805	-9.8	140 310	115 235	-17.9
autres laits fermentés	exportations	25 364	23 122	-8.8	149 322	135 551	-9.2
	importations	3 848	3 472	-9.8	24 399	20 027	-17.9
	solde	21 516	19 650	-8.7	124 923	115 524	-7.5
aliments pour veaux	exportations	9 951	7 260	-27	58 284	56 899	-2.4
	importations	10 011	7 475	-25.3	57 033	44 858	-21.3
	solde	-60.08	-215.56	258.8	1 251	12 041	862.1
préparations alimentaires	exportations	128 278	127 967	-0.2	734 298	701 128	-4.5
	importations	59 530	57 003	-4.2	345 653	330 811	-4.3
	solde	68 748	70 963	3.2	388 645	370 317	-4.7
autres, dont boissons à base de lait	exportations	136 602	155 302	13.7	817 115	818 268	0.1
	importations	55 628	52 948	-4.8	314 177	319 836	1.8
	solde	80 973	102 354	26.4	502 938	498 432	-0.9

Source : Douanes

\*NB : laits liquides ne comprenant pas les laits et crèmes de lait 6%&lt; matières grasses &lt;10%

\*\*NB : y compris les laits et crèmes 6%&lt; matières grasses &lt;10%

## Bilan en valeur sur l'ensemble des produits laitiers : cumul mensuel (milliers d'euros)

pays	exportations juin 2014	importations juin 2014	exportations juin 2015	importations juin 2015	solde 2014	solde 2015	évolution (%)
pays tiers	319 049	18 510	317 300	18 385	300 539	298 914	-0.5
UE à 27	490 678	407 304	494 286	365 377	83 374	128 909	54.6
total	810 476	425 823	812 517	383 781	384 652	428 735	11.5

Source : Douanes

## Bilan en valeur sur l'ensemble des produits laitiers : cumul annuel (milliers d'euros)

pays	exportations cumul 2014	importations cumul 2014	exportations cumul 2015	importations cumul 2015	solde cumul 2014	solde cumul 2015	évolution (%)
pays tiers	1 935 262	133 857	1 825 295	108 684	1 801 404	1 716 611	-4.7
UE à 27	3 051 645	2 236 734	2 876 968	2 069 099	814 911	807 869	-0.9
total	4 989 434	2 370 712	4 705 750	2 178 481	2 618 722	2 527 269	-3.5

Source : Douanes

## Bilan en matières grasses sur l'ensemble des produits laitiers : cumul mensuel (tonnes)

pays	exportations juin 2014	importations juin 2014	exportations juin 2015	importations juin 2015	solde 2014	solde 2015	évolution (%)
pays tiers	13 795	1 206	14 342	1 262	12 589	13 080	3.9
UE à 27	26 291	33 661	29 853	32 259	-7370	-2406	-67.4
total	40 114	34 868	44 240	33 523	5 246	10 717	104.3

Source : Douanes

## Bilan en matières grasses sur l'ensemble des produits laitiers : cumul annuel (tonnes)

pays	exportations cumul 2014	importations cumul 2014	exportations cumul 2015	importations cumul 2015	solde cumul 2014	solde cumul 2015	évolution (%)
pays tiers	85 462	11 421	84 123	7 993	74 041	76 130	2.8
UE à 27	169 496	179 703	186 388	185 784	-10207	604	-105.9
total	255 099	191 129	270 693	193 812	63 970	76 881	20.2

Source : Douanes



## Bilan en matières protéiques sur l'ensemble des produits laitiers : cumul mensuel (tonnes)

pays	exportations juin 2014	importations juin 2014	exportations juin 2015	importations juin 2015	solde 2014	solde 2015	évolution (%)
pays tiers	16 911	997	18 125	1 031	15 914	17 094	7.4
UE à 27	32 347	23 919	35 296	22 385	8 428	12 911	53.2
total	49 307	24 914	53 478	23 420	24 393	30 058	23.2

Source : Douanes

## Bilan en matières protéiques sur l'ensemble des produits laitiers : cumul annuel (tonnes)

pays	exportations cumul 2014	importations cumul 2014	exportations cumul 2015	importations cumul 2015	solde cumul 2014	solde cumul 2015	évolution (%)
pays tiers	104 681	5 981	107 639	5 624	98 700	102 015	3.4
UE à 27	194 583	130 185	198 976	133 459	64 398	65 517	1.7
total	299 424	136 171	306 834	139 125	163 253	167 709	2.7

Source : Douanes

## Bilan MSU sur l'ensemble des produits laitiers : cumul mensuel (tonnes)

pays	exportations juin 2014	importations juin 2014	exportations juin 2015	importations juin 2015	solde 2014	solde 2015	évolution (%)
pays tiers	30 706	2 203	32 467	2 293	28 503	30 174	5.9
UE à 27	58 638	57 580	65 149	54 644	1 058	10 505	892.9
total	89 421	59 782	97 718	56 943	29 639	40 775	37.6

Source : Douanes

## Bilan MSU sur l'ensemble des produits laitiers : cumul annuel (tonnes)

pays	exportations cumul 2014	importations cumul 2014	exportations cumul 2015	importations cumul 2015	solde cumul 2014	solde cumul 2015	évolution (%)
pays tiers	190 143	17 402	191 762	13 617	172 741	178 145	3.1
UE à 27	364 079	309 888	385 364	319 243	54 191	66 121	22
total	554 523	327 300	577 527	332 937	227 223	244 590	7.6

Source : Douanes



