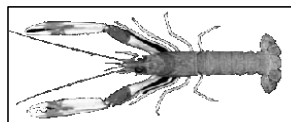


Date	Criée	LE GUILVINEC		SAINT GUENOLE		LOCTUDY		LORIENT		LA TURBALLE		LE CROISIC		LA ROCHELLE		OLERON		ST JEAN DE LUZ		TOUTES CRIEES		
	Présent.	glacée		glacée		glacée		glacée		glacée		glacée		glacée		glacée		glacée		glacée		
	Taille	T10	T20	T10	T20	T10	T20	T10	T20	T10	T20	T10	T20	T10	T20	T10	T20	T10	T20	T10	T20	Autres
lun-21-sept	Vol. (kg)	17							202							22	20			39	222	1 254
	Val. (€)	300							2 676							396	286			696	2 968	10 336
	P.M.	17,92							13,27							17,77	14,36			17,83	13,37	8,24
	Stockage																					
mar-22-sept	Vol. (kg)					50	597	40	148							21	51			111	796	2 021
	Val. (€)					699	5 877	1 323	3 147							436	744			2 457	9 768	27 760
	P.M.					13,98	9,84	33,49	21,26							20,74	14,62			22,24	12,27	13,73
	Stockage																					
mer-23-sept	Vol. (kg)		30						258				119								415	2 916
	Val. (€)		293						4 404				1 748								6 642	32 065
	P.M.		9,60						17,09				14,69								16,02	11,00
	Stockage																					
jeu-24-sept	Vol. (kg)	6	165					26	303											32	469	2 762
	Val. (€)	69	2 018					788	4 897											857	6 957	27 364
	P.M.	11,62	12,21					30,30	16,18											26,83	14,82	9,91
	Stockage																					
ven-25-sept	Vol. (kg)							19	389							5	24			24	415	3 437
	Val. (€)							540	7 220							142	502			682	7 790	40 428
	P.M.							29,03	18,57							27,80	21,08			28,77	18,76	11,8
	Stockage																					
Cumul Semaine																						
Vol. (T)	0,0	0,2			0,1	0,6	0,1	1,9				0,0	0,4			0,1	0,1			0,3	3,1	17,3
Val. (k€)	0,4	2,3			0,7	5,9	3,4	33,0				0,1	6,4			1,4	1,6			6,0	49,5	198,0
P.M.	16,27	11,80			13,98	9,84	29,84	17,69				17,58	16,95			21,58	16,30			23,20	15,74	11,43
Stockage																						

Source : FranceAgriMer / RIC

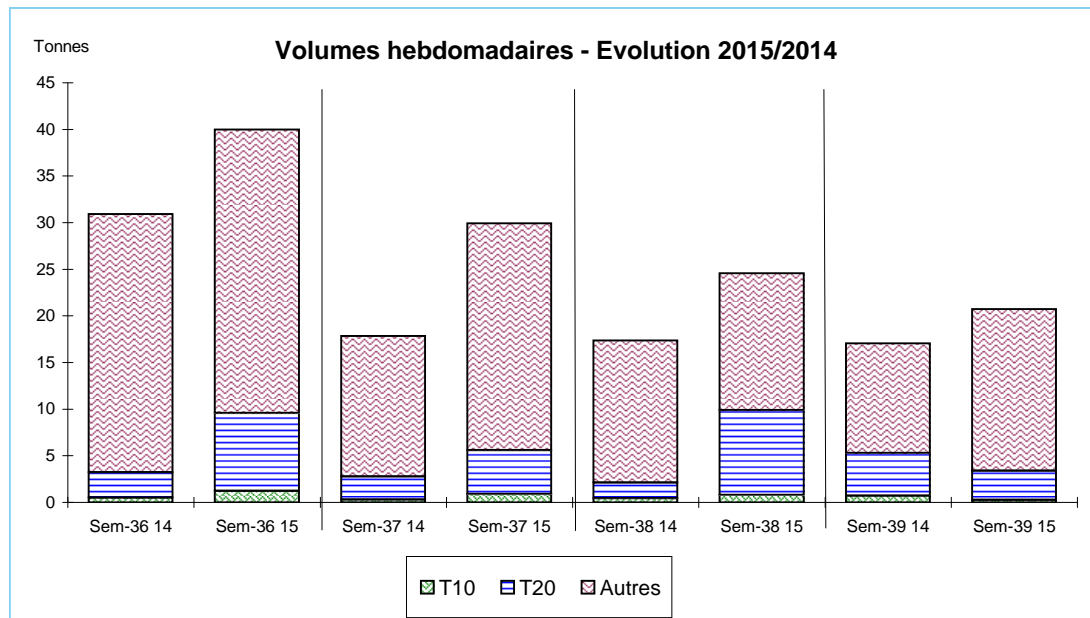


Données Campagnes

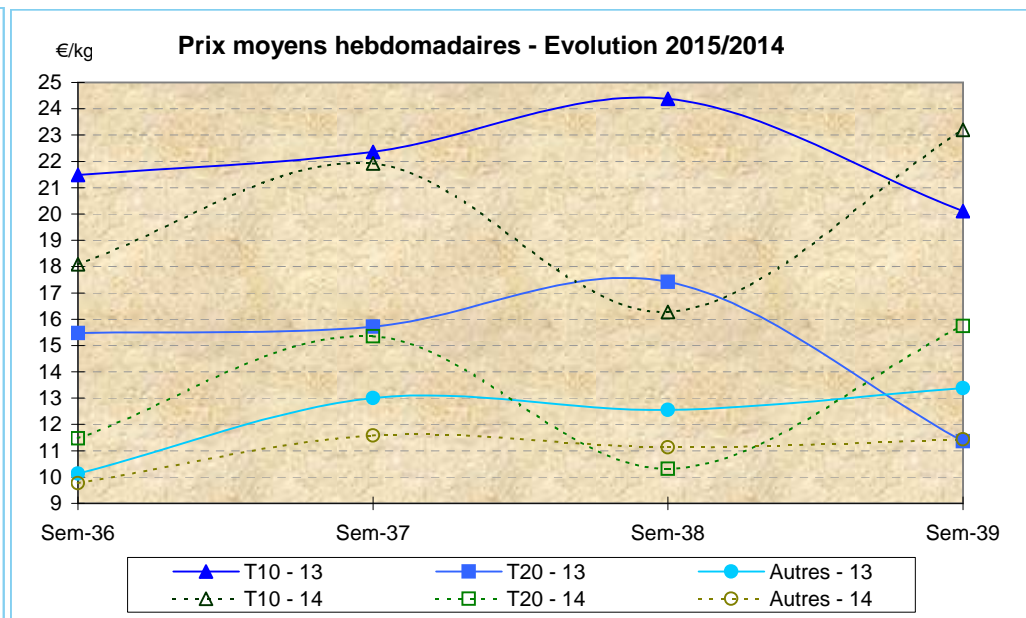
Campagne actuelle : du 01/01/2015 au 26/09/2015																					
	LE GUILVINEC		SAINT GUENOLE		LOCTUDY		LORIENT		LA TURBALLE		LE CROISIC		LA ROCHELLE		OLERON		ST JEAN DE LUZ		TOUTES CRIEES		
	T10	T20	T10	T20	T10	T20	T10	T20	T10	T20	T10	T20	T10	T20	T10	T20	T10	T20	T10	T20	Autres
Vol. (T)	3,5	9,2	11,9	59,1	16,3	82,3	5,8	124,4		0,1	1,7	5,1	0,9	5,5	12,3	18,7	0,3	0,3	52,9	307,5	1 236,5
Val. (K€)	67,5	79,8	154,7	505,1	220,3	727,3	111,0	1 953,5		0,8	35,7	81,3	19,0	55,7	242,6	291,2	7,1	4,5	860,3	3 747,5	12 110,4
P.M.	19,46	8,68	13,02	8,54	13,49	8,84	19,25	15,71		14,47	21,06	16,08	21,32	10,21	19,72	15,54	20,96	15,97	16,27	12,19	9,79
Non vendu																					
Campagne Précédente : du 01/01/2014 au 27/09/2014																					
	LE GUILVINEC		SAINT GUENOLE		LOCTUDY		LORIENT		LA TURBALLE		LE CROISIC		LA ROCHELLE		OLERON		ST JEAN DE LUZ		TOUTES CRIEES		
	T10	T20	T10	T20	T10	T20	T10	T20	T10	T20	T10	T20	T10	T20	T10	T20	T10	T20	T10	T20	Autres
Vol. (T)	4,0	13,2	13,6	104,2	16,6	117,7	3,3	27,7	1,5	1,1	1,7	0,6	0,5	0,6	6,6	10,2	0,4	0,4	48,7	278,1	701,7
Val. (K€)	77,5	83,4	168,2	792,3	206,3	961,0	62,9	546,8	24,4	12,4	37,5	12,2	11,0	7,4	137,9	176,6	8,8	7,4	737,9	2 634,1	7 689,1
P.M.	19,38	6,30	12,33	7,60	12,44	8,17	18,84	19,73	16,38	11,75	21,78	18,80	20,95	11,99	20,97	17,33	21,93	18,04	15,17	9,47	10,96
Non vendu																					
Comparatif Campagne 2015/2014																					
	LE GUILVINEC		SAINT GUENOLE		LOCTUDY		LORIENT		LA TURBALLE		LE CROISIC		LA ROCHELLE		OLERON		ST JEAN DE LUZ		TOUTES CRIEES		
	T10	T20	T10	T20	T10	T20	T10	T20	T10	T20	T10	T20	T10	T20	T10	T20	T10	T20	T10	T20	Autres
Volume	-13	-31	-13	-43	-1	-30	73	x 4	NS	-95	-2	x 8	70	x 9	87	84	-16	-31	9	11	76
Valeur	-13	-4	-8	-36	7	-24	76	x 4	NS	-93	-5	x 7	73	x 8	76	65	-20	-39	17	42	58
P.M.	0	38	6	12	8	8	2	-20	NS	23	-3	-14	2	-15	-6	-10	-4	-11	7	29	-11
Non vendu																					

Source : FranceAgriMer / RIC

Données des quatre semaines précédentes // Campagne actuelle - Campagne précédente



Source : FranceAgriMer / RIC



Source : FranceAgriMer / RIC