

> Les indicateurs économiques suivis par FranceAgriMer

## Tableau de bord hebdomadaire

2015 – n° 44

France

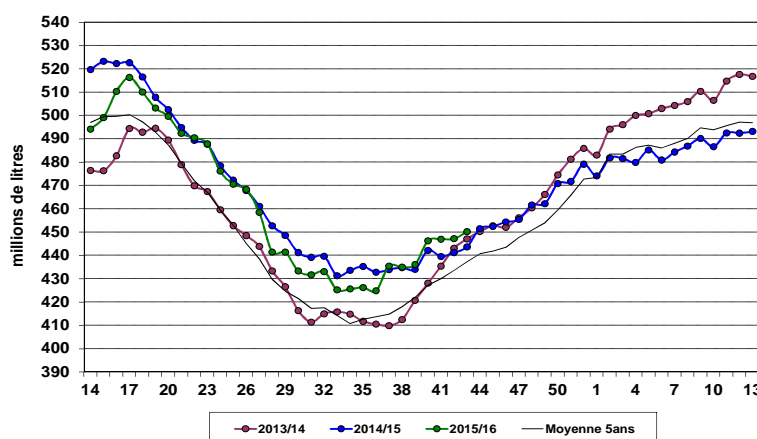
### Collecte brute

#### Collecte de la semaine 43

	Du 19 au 25 octobre 2015
évol. % n-1	1,5 %
évol. % s-1	0,7 %
évol. % moy. 5 ans	2,9 %

Source : FranceAgriMer

#### Collecte hebdomadaire des dernières campagnes



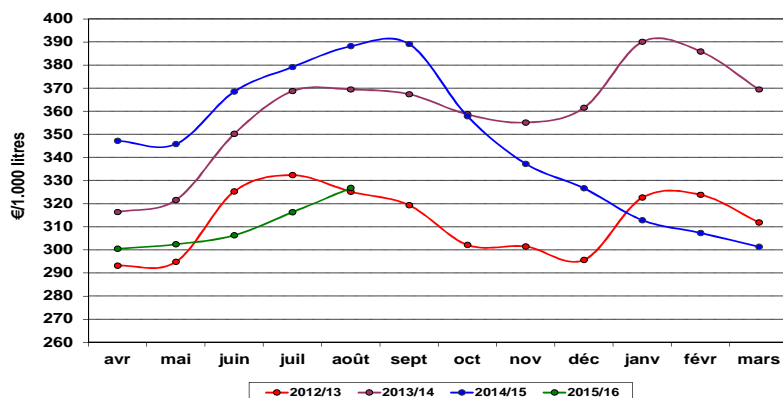
Source : FranceAgriMer / sondage hebdomadaire

#### Collecte mensuelle

	Litrage	MG (g/l)	MP (g/l)
<b>Août</b> 2015	- 0,20 %	0,10 %	- 0,30 %
Cumul année 2015	- 1,30 %	0,21 %	- 0,18 %

Source : FranceAgriMer

#### Prix du lait payé aux producteurs\*



(\*) Prix, toutes primes comprises, toutes qualités confondues, ramené à un lait standard (38g de MG, 32g de MP) ; il s'agit du prix payé aux producteurs au cours du mois et pouvant inclure, le cas échéant, des avances.

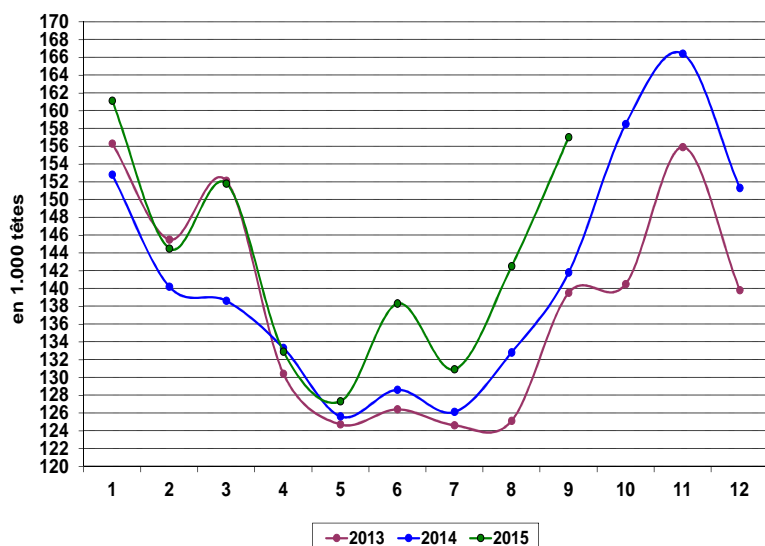
Source : FranceAgriMer / sondage mensuel

#### Prix du lait (€ / 1 000 litres)

<b>Août</b> 2015	326,79
évol. % n-1	- 15,60 %
évol. % m-1	3,32 %
Par trimestre :	
Trim. 1 2015	307,13
Trim. 2 2015	303,03
Rappel :	
Année 2014	365,39

Le prix du lait (**août** 2015) est en baisse de 61,3 euros / 1 000 litres par rapport à l'année précédente.

Évolution des abattages de vaches (laitières et allaitantes)



**Septembre 2015 :**

Les abattages de vaches, progressent de 10,7 %, soit + 15 200 têtes par rapport à l'année précédente.

Le poids moyen des carcasses est de 348 kg soit (-1kg) par rapport à l'année précédente.

Source : SSP

Fabrications

Évolution des fabrications de PGC et produits industriels

	Août 2015	Évolution M/M-1	Évolution N/N-1	Cumul annuel 2015	Évolution N/N-1
Lait conditionné	258 991	1,38 %	- 3,68 %	2 226 876	- 3,80 %
Yaourt et dessert lacté	175 363	- 1,30 %	- 0,99 %	1 483 236	- 2,57 %
Crème conditionnée	34 184	7,64 %	6,80 %	273 294	0,38 %
Beurre et MGLA (1)	28 231	- 13,87 %	- 3,75 %	297 464	0,95 %
Poudre de lait	41 915	- 10,70 %	- 1,95 %	392 293	- 3,28 %
Fromages (2)	S	S	S	1 200 090	- 1,77 %

Unités : 1 000 litres (lait) sinon en tonnes

Données arrêtées au 12/10/2015

(1) En équivalent beurre (MGLA)

(2) fromages et spécialités fromagères de vache

(S) Données soumises au secret statistique (provisoire)

Source : Enquête mensuelle laitière SSP/FranceAgriMer

Commerce extérieur

Évolution du commerce extérieur français

Août 2015	EXPORTATIONS		IMPORTATIONS		SOLDE DES ECHANGES	
	Volume 1.000 tonnes	évol. % n-1	Volume 1.000 tonnes	évol. % n-1	Volume 1.000 tonnes	évolution % n-1
Lait conditionné	223,1	-6,1%	157,7	28,4%	65,4	-43,0% (49,3 kT)
Fromages	435,4	0,2%	221,2	10,6%	214,2	-8,6% (20,2 kT)
Yaourts et laits fermentés	284,9	-9,5%	54,9	-5,4%	230,0	-10,4% (26,8 kT)
Crème conditionnée	51,1	11,8%	54,7	-0,5%	-3,6	61,4% (5,7 kT)
Beurre conditionné	28,3	-2,9%	5,0	80,9%	23,3	-11,7% (3,1 kT)
Beurre vrac	23,8	98,1%	99,5	-6,7%	-75,7	20,0% (18,9 kT)
Poudre de lait écrémé	186,0	16,0%	18,9	18,3%	167,1	15,7% (22,7 kT)
Poudre grasse	56,7	1,8%	24,2	5,0%	32,5	-0,5% (0,2 kT)

Source : FranceAgriMer d'après les Douanes

Évolution des achats de produits laitiers par les ménages

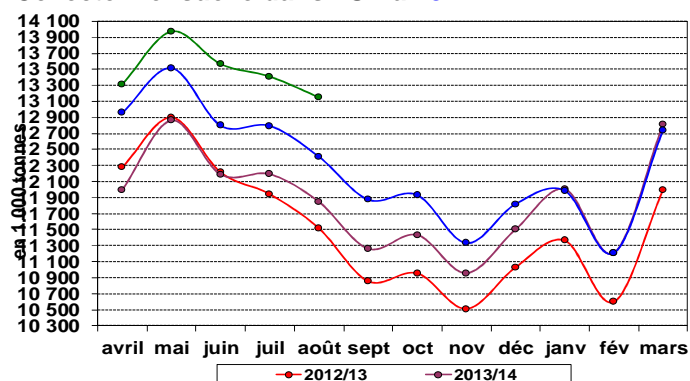
Cumul annuel mobile 52 semaines se terminant le <b>04 octobre 2015</b>	Volumes	Prix
	évol. % n-1	évol. % n-1
Lait de consommation	- 2,1 %	0,8 %
Ultra-frais	- 1,9 %	1,1 %
Fromages	- 0,2 %	- 0,2 %
Beurre	1,0 %	- 0,6 %
Crème	- 0,8 %	- 1,4 %

Source : FranceAgriMer d'après le panel Kantar Worldpanel

Union européenne

Collecte brute

Collecte mensuelle dans l'UE à 28



Source : FranceAgriMer d'après Eurostat

Campagne 2015/2016

Cumul 2015	
UE à 28	
Volume (1000 T)	67 412
évol. % n-1	4,56 %
UE à 15	
Volume (1000 T)	57 692
évol. % n-1	4,88 %

Pour la campagne 2015/16, le volume collecté dans les 28 États Membres de l'UE est supérieur à celui de la même période 2014/15 (4,56 % soit + 2 938,4 kT).

Collecte dans les principaux États membres

\* En milliers de tonnes

	Août 2015		Cumul campagne 2015/2016	
	Volume*	évol. % n-1	Volume*	évol. % n-1
Allemagne	2 872	7,8%	14 237	4,9%
France	1 973	0,0%	10 700	0,4%
Royaume-Uni	1 406	15,9%	6 934	7,6%
Pays-Bas	1 147	10,7%	5 720	7,8%
Pologne	962	2,6%	4 832	3,3%

Source : FranceAgriMer d'après Eurostat

**Évolution des exportations européennes de produits laitiers vers les pays tiers**

\* En milliers de tonnes

Août 2015	UE à 28		France		Allemagne	
	Volume*	évol. % n-1	Volume*	évol. % n-1	Volume*	évol. % n-1
Beurre / Butteroil <sup>1</sup>	136,0	33,1%	26,1	- 0,3%	8,2	8,0%
Poudre de lait écrémé	473,0	9,8%	105,6	11,5%	102,6	29,2%
Poudre grasse	265,9	- 2,3%	23,4	- 8,8%	16,1	73,9%
Fromages	460,5	- 7,9%	70,0	3,6%	61,4	0,6%

(1) En équivalent beurre

Source : FranceAgriMer d'après la Commission européenne.

Restitutions

**Restitutions communes au 20 juillet 2011**

Produits (code NC)	Taux en €/100 kg	Entrée en vigueur	Ancien taux en €/100 kg	Entrée en vigueur
Beurre (04 05 10 11 9 700)	0	20/11/2009	14,50	06/11/2009
Butteroil (04 05 90 10 9 000)	0	20/11/2009	17,56	06/11/2009
Poudre lait écrémé (04 02 10 19 9 000)	0	23/10/2009	22,80	19/06/2009
Poudre grasse (04 02 21 19 9 900)	0	06/11/2009	17,50	23/10/2009
Emmental (04 06 90 13 9 000)	0	06/11/2009	21,98	23/01/2009
Gouda (04 06 90 78 9 300)	0	06/11/2009	19,84	23/01/2009
Fondus (04 06 30 39 9 950)	0	06/11/2009	6,39	23/01/2009

**Restitutions par adjudication au 20 juillet 2011**

Produits	Taux en €/100 kg	Date Comité de Gestion	Ancien taux en €/100 kg	Date Comité de Gestion
Beurre 82 %	Pas d'offre		70,00	04/06/2009
Butteroil			84,50	04/06/2009
Poudre lait écrémé			25,80	19/06/2009

# Monde

## Exportations

### Évolution des exportations des autres principaux exportateurs

\* En milliers de tonnes

	Nouvelle-Zélande		Australie		Etats-Unis	
	08 mois 2015	évol. % n-1	08 mois 2015	évol. % n-1	08 mois 2015	évol. % n-1
Beurre / Butteroil <sup>1</sup>	304,2	- 8 %	23,2	- 11 %	18,4	- 70 %
Poudre de lait écrémé	246,2	11 %	130,6	29 %	373,7	- 8 %
Poudre grasse	858,5	- 3 %	43,2	- 18 %	26,9	- 32 %
Fromages	209,6	17 %	109,9	12 %	223,8	- 15 %

(1) en équivalent beurre

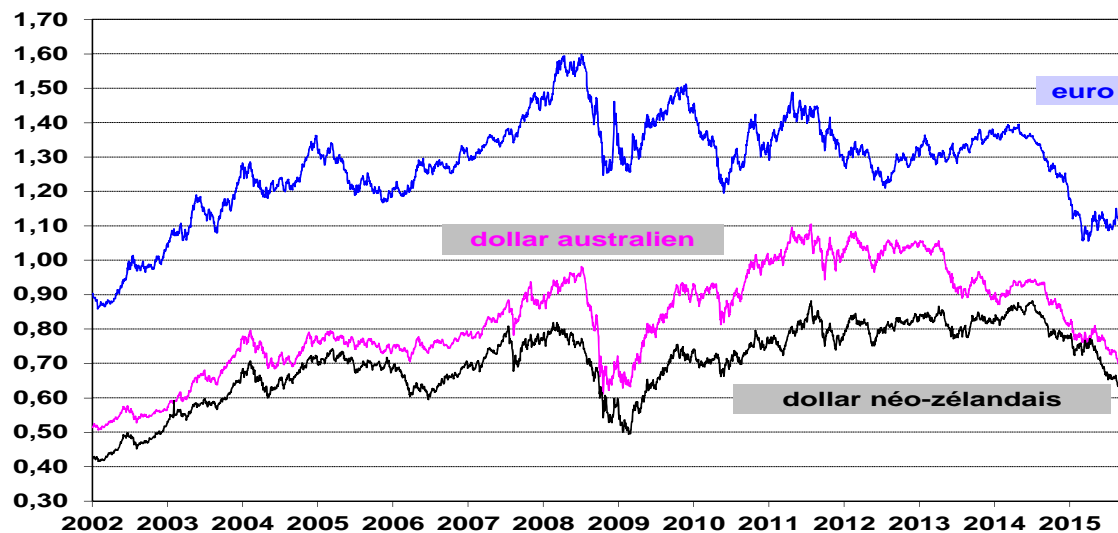
Source : FranceAgriMer d'après GTA

## Parités monétaires

### Semaine 44 (du 26 au 30 octobre 2015)

€ / US\$	NZ\$ / US\$	AU\$ / US\$
1,1021	0,6742	0,7156

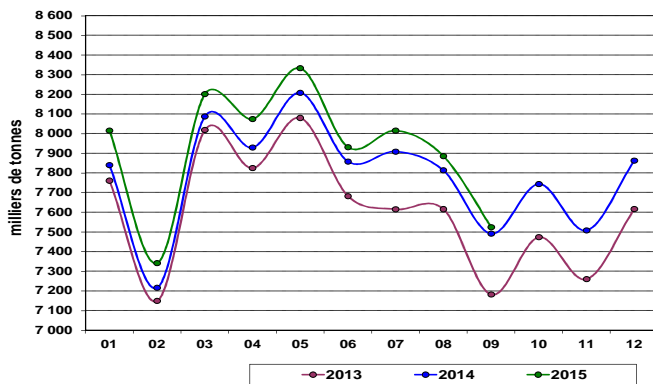
### Valeur des monnaies en US\$



Source : FranceAgriMer d'après BCE

## Production

### Production de lait aux États-Unis



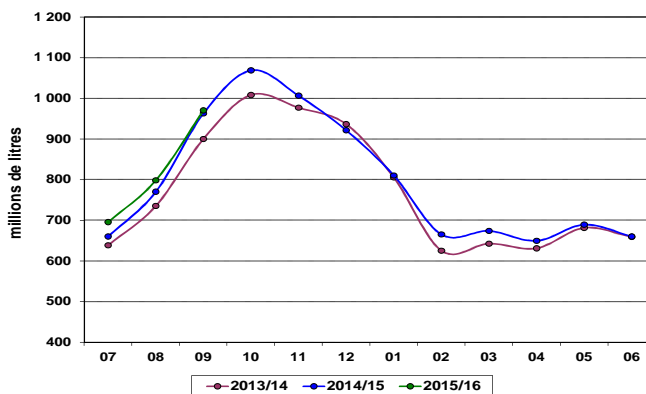
Source : FranceAgriMer d'après l'USDA

La production de **septembre** 2015 est supérieure de 0,4 % par rapport à 2014 (soit + 33 000 tonnes)

**MAJ d'août : (0,9 % et 73 000T)**

Production 2014 : 93,4 millions de tonnes

### Production de lait en Australie

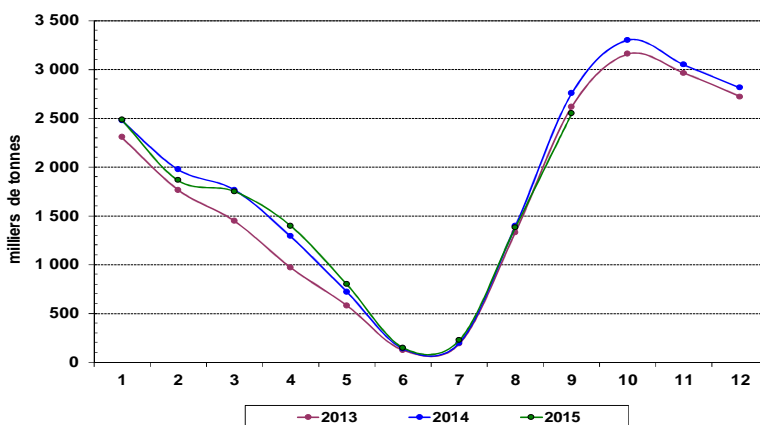


Source : FranceAgriMer d'après Dairy Australia

La production cumulée de la campagne 2015/2016 est supérieure à celle de la campagne précédente (+ 0,8 %)

Evolution de la production 2014/2015 : **(MAJ)** 3,2 % par rapport à la campagne 2013/2014

### Production de lait en Nouvelle-Zélande



Source : FranceAgriMer d'après DCANZ

La production de septembre 2015 est de (- 7,5%) par rapport à 2014 soit - 207 000 tonnes

Production 2014 : 21,8 millions de tonnes

## Prix des produits laitiers de la semaine 44 (du 26 octobre au 01 novembre 2015)

### Beurre et poudres en France

Prix des facturations	Beurre Standard 82% MG	Poudre 0% conso humaine	Poudre 26%	Lactosérum
Prix moyen (€/tonne)	2 845	1 740	2 325	567
écart par rapport à s-1	-2,9 %	-4,6 %	-3,5 %	-0,2 %
écart par rapport à n-1	-0,5 %	-23,6 %	-16,5 %	-33,7 %

Source : FranceAgriMer d'après enquête

Prix des contrats	Beurre Standard 82% MG	Poudre 0% conso humaine	Poudre 26%	Lactosérum
Prix moyen (€/tonne)	NC	1 786	NC	NC
écart par rapport à s-1	-	-2,7 %	-	-
écart par rapport à n-1	-	-6,0 %	-	-

Source FranceAgriMer d'après enquête

### Beurre et poudres dans l'UE

Allemagne	Beurre (kempten)	Poudre 0% conso humaine	Poudre 26 %	Lactosérum
Prix (€/tonne)	3 070	1 825	2 390	550
écart par rapport à s-1	0,0 %	-0,5 %	0,0 %	-1,8 %
écart par rapport à n-1	0,7 %	-5,7 %	3,2 %	-31,3 %

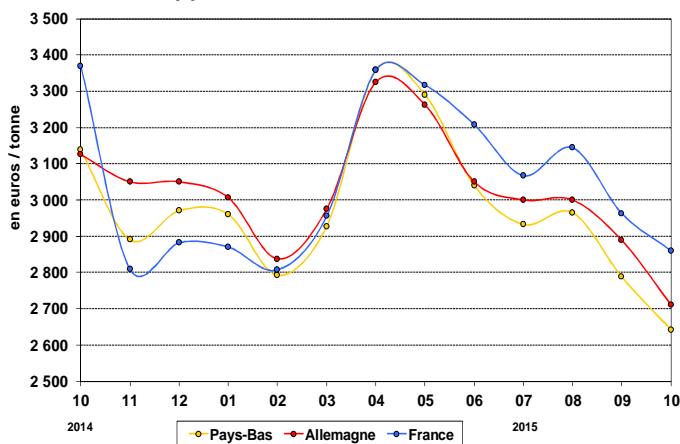
Source : FranceAgriMer d'après ZMB

Pays-Bas	Beurre	Poudre 0% conso humaine	Poudre 26 %	Lactosérum
Prix (€/tonne)	3 020	1 780	2 490	550
écart par rapport à s-1	0,0 %	-1,7 %	0,0 %	-3,5 %
écart par rapport à n-1	1,0 %	-4,3 %	5,1 %	-32,9 %

Source : FranceAgriMer d'après Productschap Zuivel

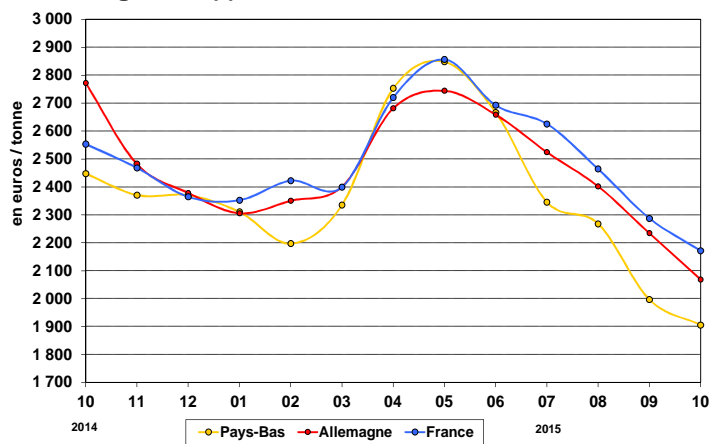
## Beurre et poudres en France et dans l'UE

### Beurre vrac (\*)



Source : Productschap Zuivel, ZMB, FranceAgriMer

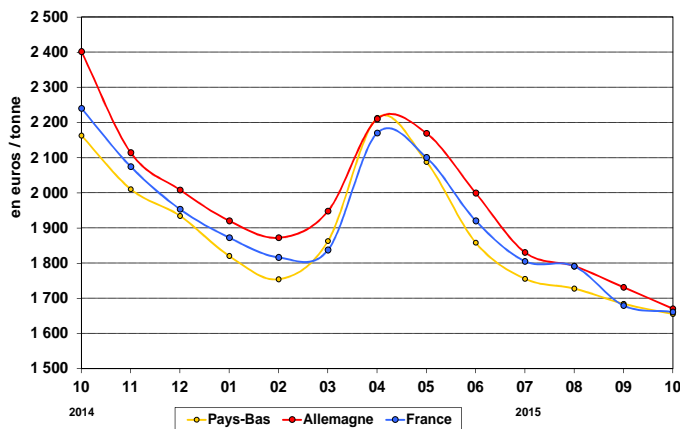
### Poudre grasse (\*)



Source : Productschap Zuivel, ZMB, FranceAgriMer

### Poudre de lait écrémé

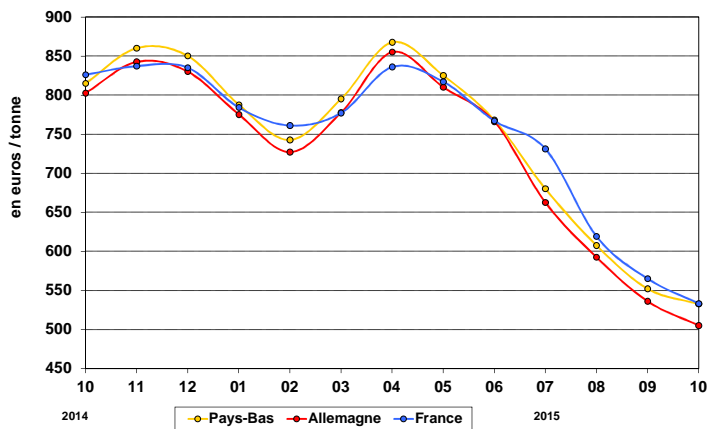
Destinée à la consommation humaine (\*)



Source : Productschap Zuivel, ZMB, FranceAgriMer

### Poudre de lactosérum

Destinée à la consommation animale (\*)

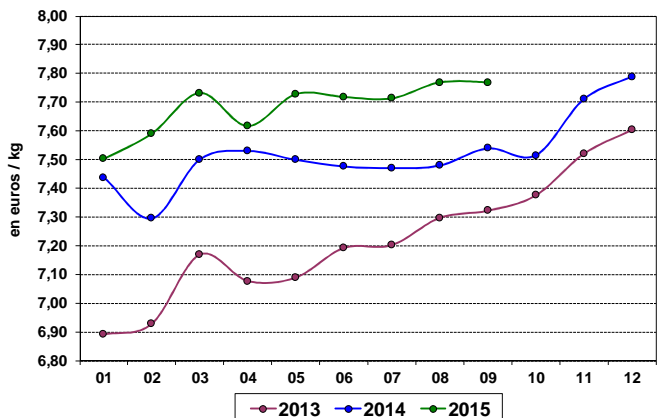


Source : Productschap Zuivel, ZMB, FranceAgriMer



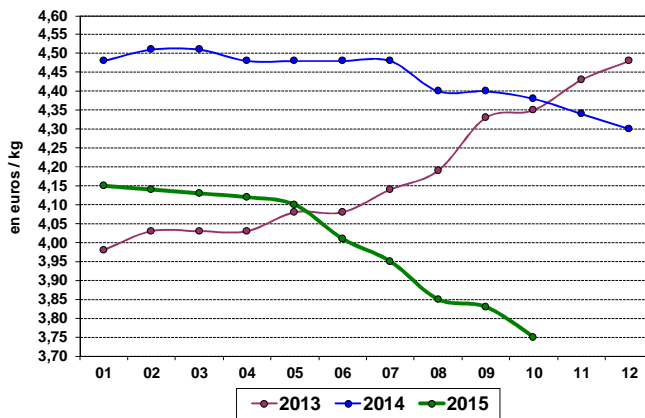
# Fromages en France et dans l'UE

## Comté (France)



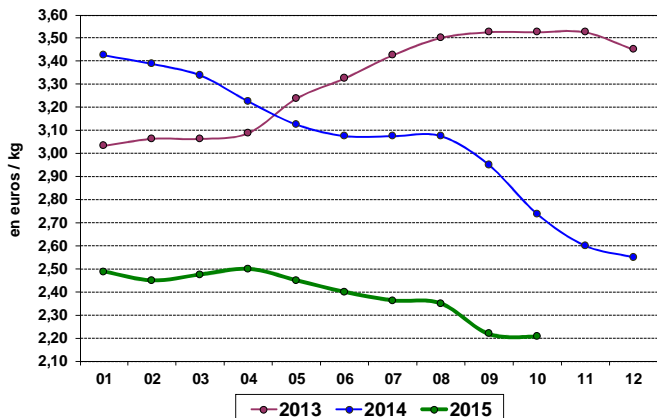
Source : FranceAgriMer d'après ATLA

## Emmental (Allemagne)



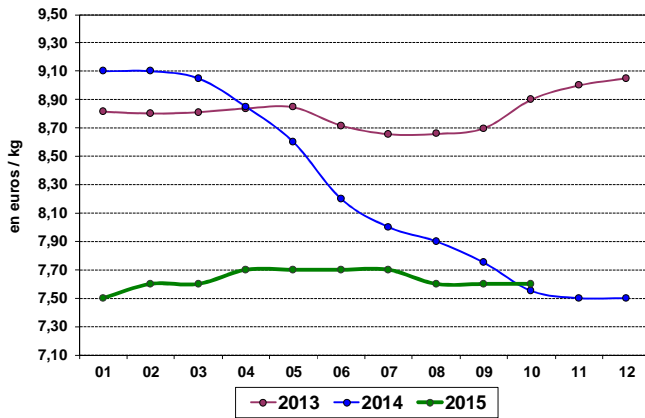
Source : FranceAgriMer d'après ZMB

## Cheddar (Angleterre)



Source : FranceAgriMer d'après ZMB

## Parmesan (Italie)



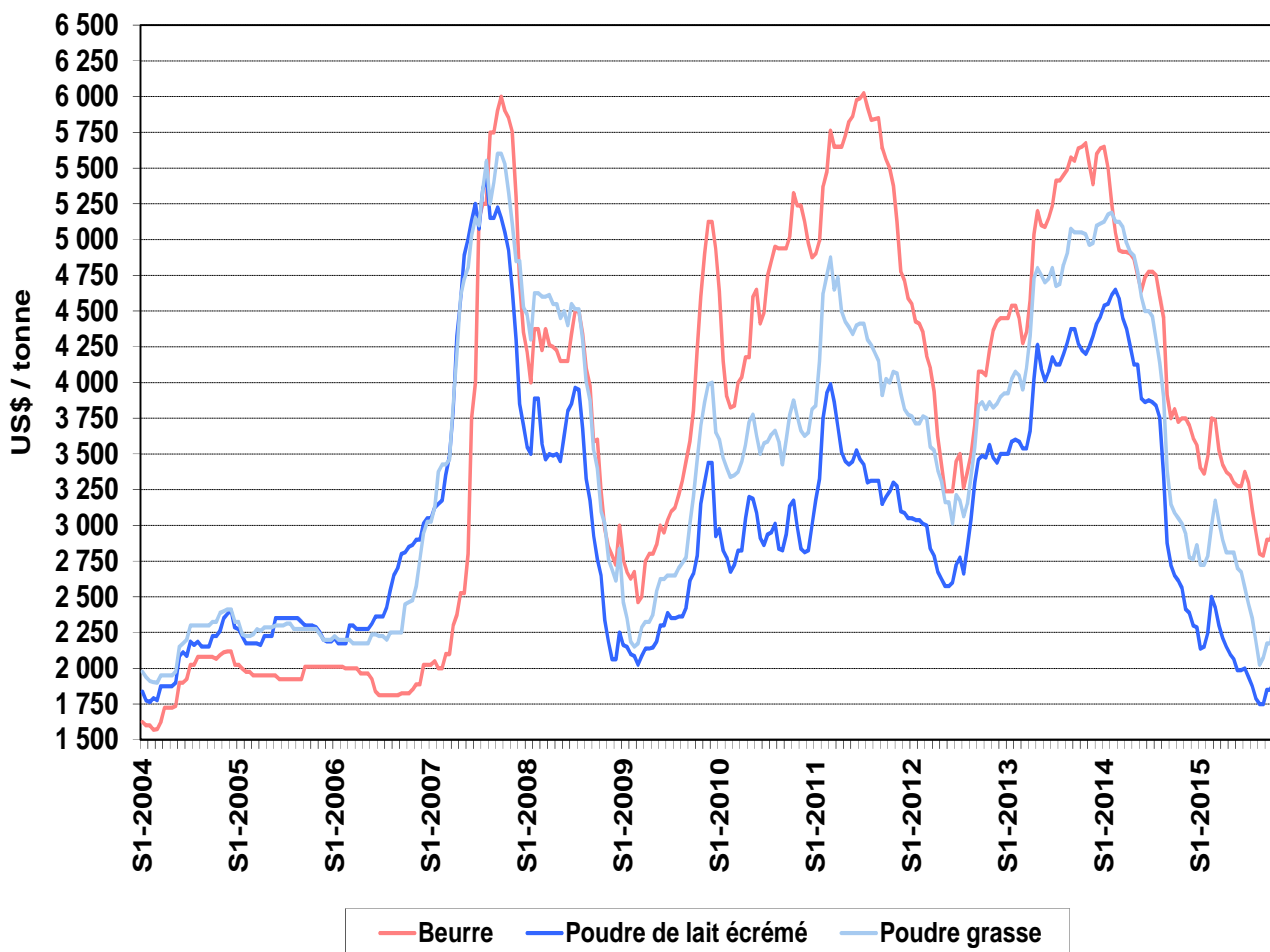
Source : FranceAgriMer d'après ISMEA

Cours en US \$/tonne de la semaine 44 (du 26 octobre au 01 novembre 2015)

BEURRE			POUDRE 0%			POUDRE 26%		
Cours mondial ZMB *	Cours zone Europe USDA	Cours zone Océanie USDA	Cours mondial ZMB *	Cours zone Europe USDA	Cours zone Océanie USDA	Cours mondial ZMB *	Cours zone Europe USDA	Cours zone Océanie USDA
3 150	3 175	3 175	2 050	2 050	2 163	2 650	2 575	2 800

Source : FranceAgriMer, USDA, ZMB  
 \* Fin octobre 2015

Cours zone Europe



Source : FranceAgriMer d'après l'USDA

Publication de FranceAgriMer  
 Directeur de la publication : Éric Allain  
 Rédaction : direction Marchés, études et prospective - service Bases d'information économique – unité Structuration de données / Contact : U\_SD@franceagrimer.fr  
 FranceAgriMer s'efforce de diffuser des informations exactes et à jour et corrigera, dans la mesure du possible, les erreurs qui lui seront signalées.  
 Toutefois, l'établissement ne peut en aucun cas être tenu responsable de l'utilisation et de l'interprétation de l'information contenue dans cette publication qui ne vise pas à délivrer des conseils personnalisés.  
 Copyright : tous droits de reproduction réservés, sauf autorisation de FranceAgriMer  
 12 rue Henri Rol-Tanguy - TSA 20002 - 93555 Montreuil cedex  
 Tel : 01.73.30.30.00 - Fax : 01.73.30.30.30