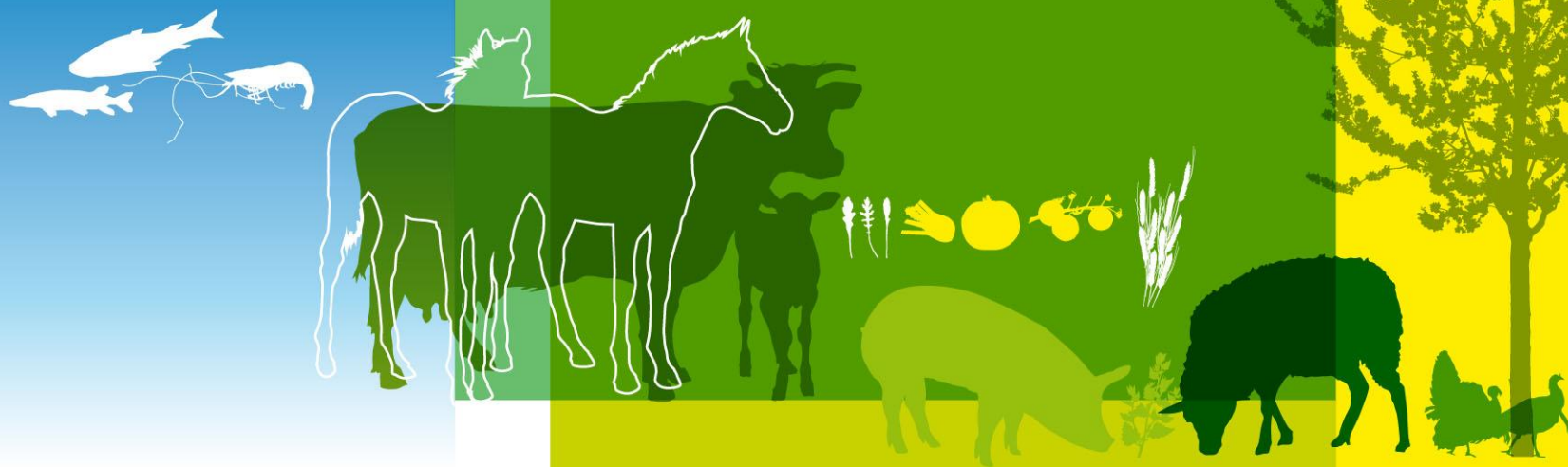


Conseil spécialisé Horticole

Point conjoncture

9 décembre 2015





Les achats de fleurs et plantes d'intérieur en décembre 2014 et à l'occasion de Noël et des fêtes de fin d'année



Taux de pénétration en décembre achat de VI
(% des foyers en France)



27,6%



26,3%



26,2% -0,1pt



Taux de pénétration offrir à l'occasion de Noël/fêtes de fin d'année (VI)
(% des foyers en France)

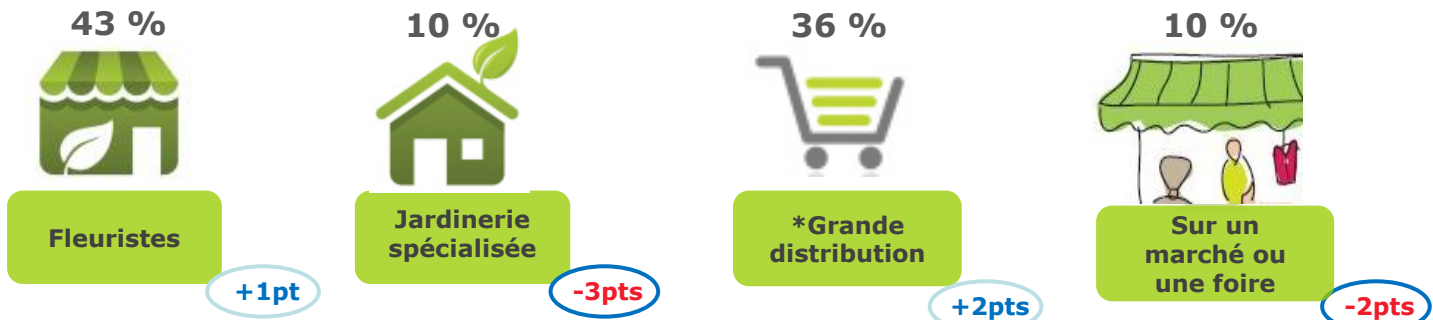
14,2%

13,7%

13,1% -0,3pt

Base : total des ménages

Les lieux d'achat privilégiés en décembre 2014 (en % d'acheteur de VI)



* Hypermarché, supermarché et supérette + Jardineries spécialisées

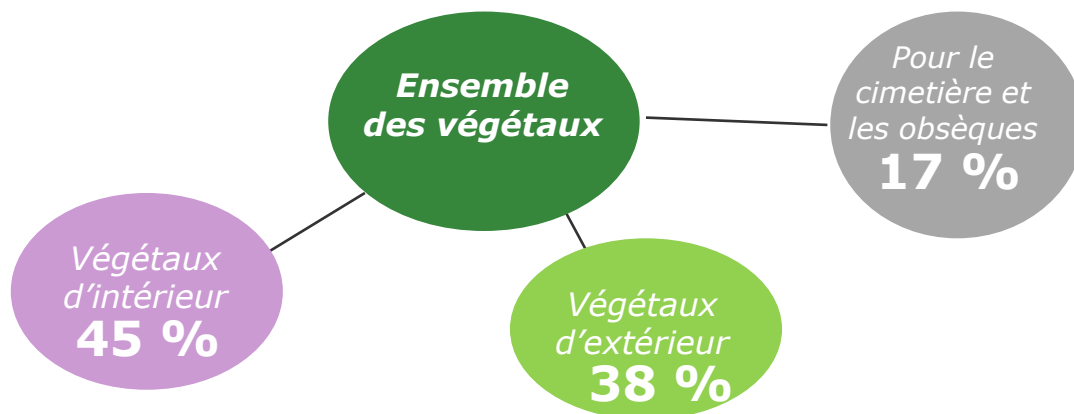
Source : Panel TNS Sofres

La consommation des ménages

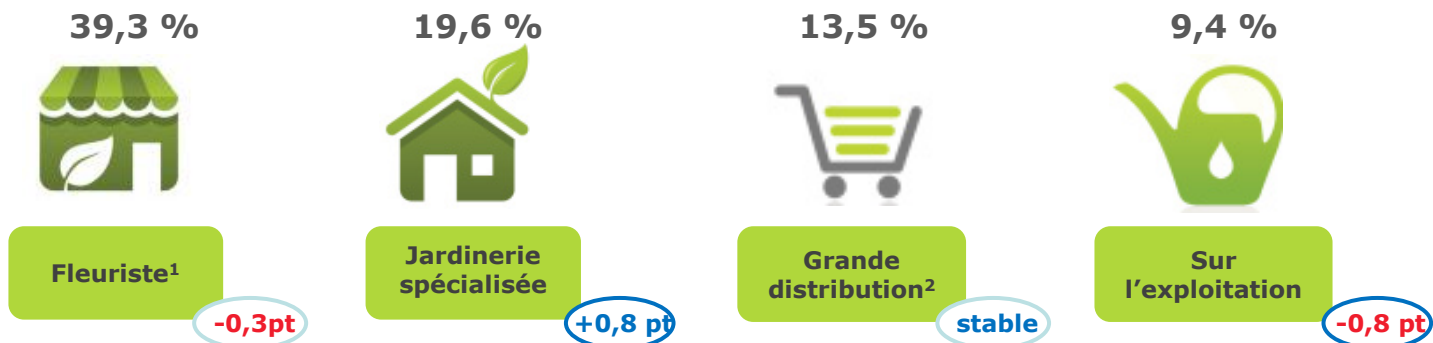
Cumul janvier à septembre 2015

Ensemble des végétaux d'ornement

Sommes dépensées par marché en %



Part de marché dans les principaux circuits de distribution (en valeur)



¹ Total fleuristes (en boutique + internet)

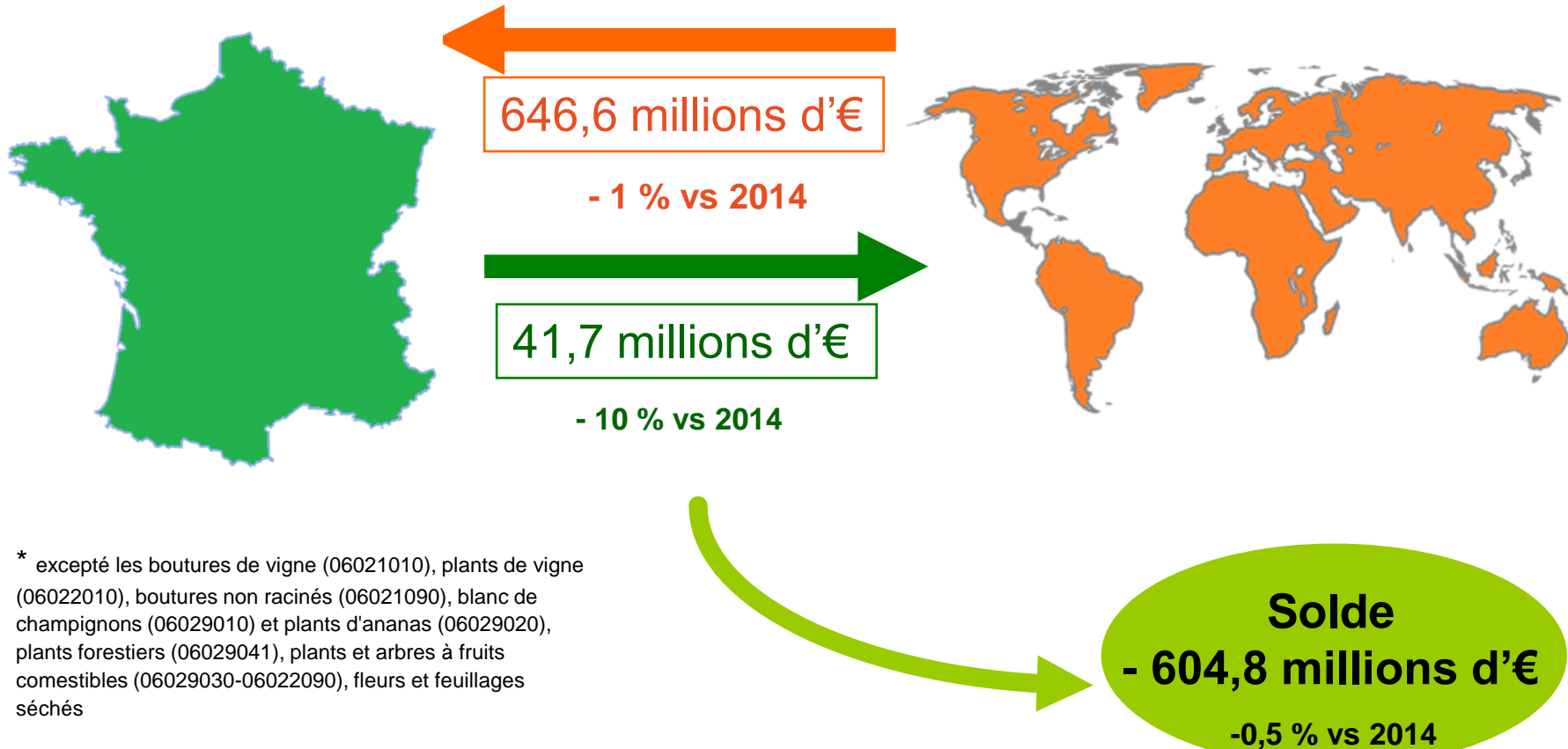
² Hypermarché, supermarché et supérette + Jardineries spécialisées

Source : Panel TNS Sofres

Le commerce extérieur des végétaux d'ornement

Cumul janvier à septembre 2015

Plantes vivantes et produits de la floriculture*

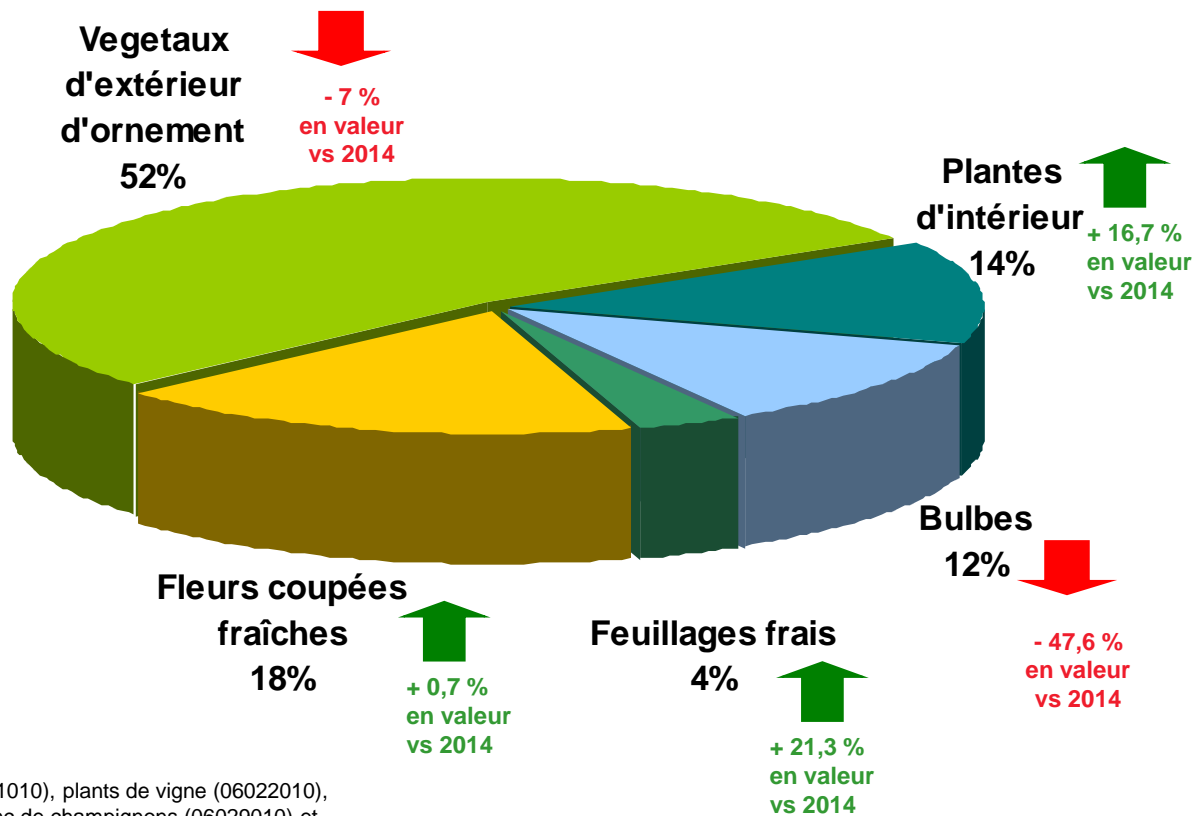


* excepté les boutures de vigne (06021010), plants de vigne (06022010), boutures non racinés (06021090), blanc de champignons (06029010) et plants d'ananas (06029020), plants forestiers (06029041), plants et arbres à fruits comestibles (06029030-06022090), fleurs et feuillages séchés

Exportations françaises*

parts de marché valeur et évolutions en valeur par rapport à 2014

Valeur : 41,7 millions € (- 10,5 % vs 2014)



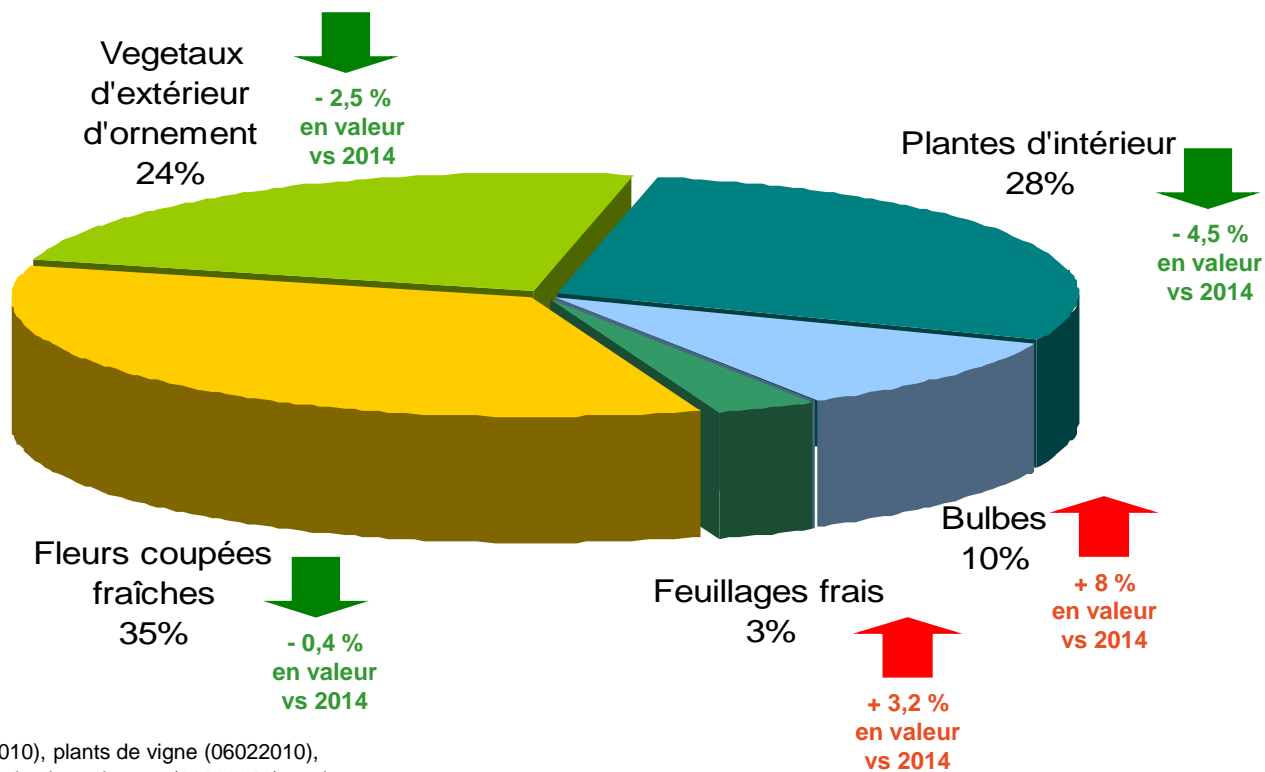
* excepté les boutures de vigne (06021010), plants de vigne (06022010), boutures non racinés (06021090), blanc de champignons (06029010) et plants d'ananas (06029020), plants forestiers (06029041), plants et arbres à fruits comestibles (06029030-06022090), fleurs et feuillages séchés

Source : GTA/ Douanes françaises

Importations françaises*

parts de marché valeur et évolutions en valeur par rapport à 2014

Valeur : 646,6 millions € (- 1,2 % vs 2014) 65 % des importations proviennent des Pays-Bas

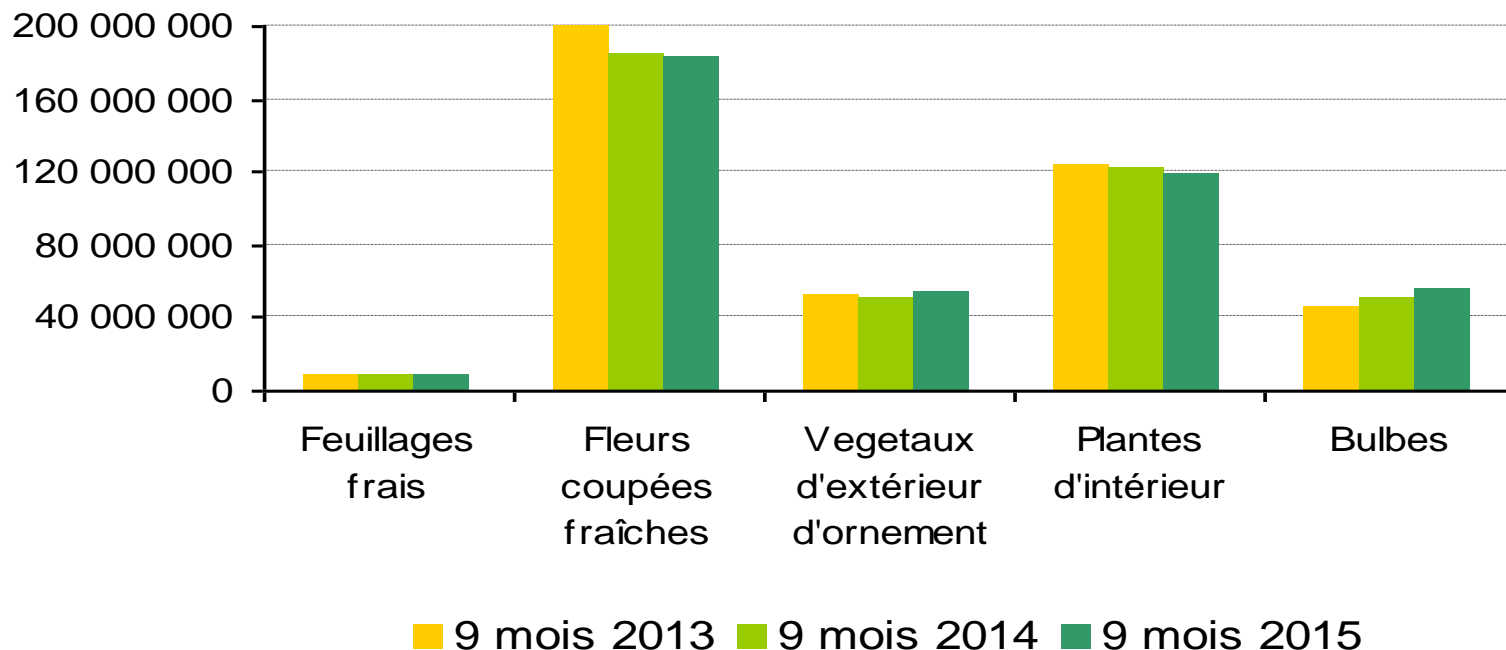


* excepté les boutures de vigne (06021010), plants de vigne (06022010), boutures non racinés (06021090), blanc de champignons (06029010) et plants d'ananas (06029020), plants forestiers (06029041), plants et arbres à fruits comestibles (06029030-06022090), fleurs et feuillages séchés

Source : GTA/ Douanes françaises

Importations françaises en provenance des Pays-Bas

Valeur : 420,4 millions € (+ 0,5 % vs 2014)



* excepté les boutures de vigne (06021010), plants de vigne (06022010), boutures non racinés (06021090), blanc de champignons (06029010) et plants d'ananas (06029020), plants forestiers (06029041), plants et arbres à fruits comestibles (06029030-06022090), fleurs et feuillages séchés

Source : GTA/ Douanes françaises