

> Les indicateurs économiques suivis par FranceAgriMer

## Tableau de bord hebdomadaire

2015 – n° 53

France

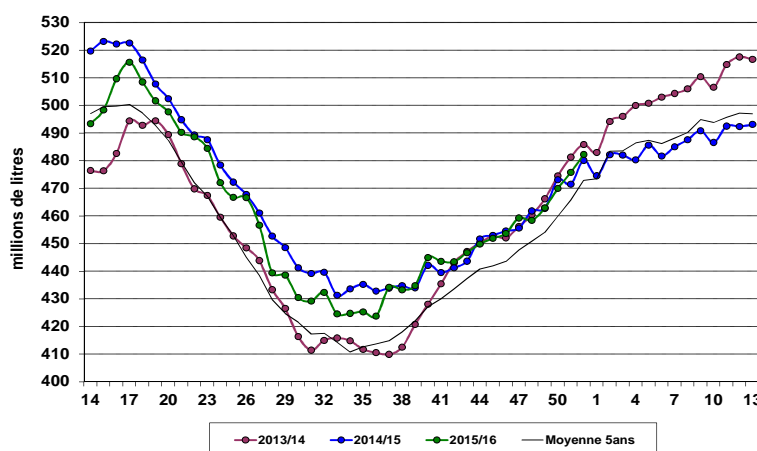
### Collecte brute

#### Collecte de la semaine 52

	Du 21 au 27 décembre 2015
évol. % n-1	0,4 %
évol. % s-1	1,4 %
évol. % moy. 5 ans	2,0 %

Source : FranceAgriMer

#### Collecte hebdomadaire des dernières campagnes



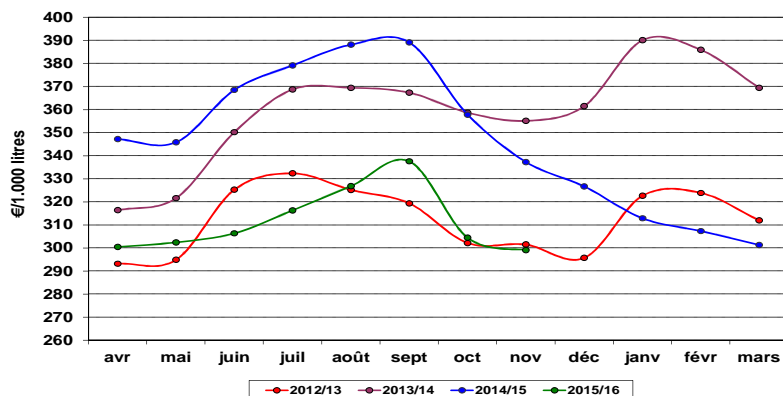
Source : FranceAgriMer / sondage hebdomadaire

#### Collecte mensuelle

	Litrage	MG (g/l)	MP (g/l)
<b>Novembre 2015</b>	1,60 %	0,31 %	- 0,17 %
Cumul année 2015	- 0,50 %	0,29 %	- 0,08 %

Source : FranceAgriMer

#### Prix du lait payé aux producteurs\*



(\* Prix, toutes primes comprises, toutes qualités confondues, ramené à un lait standard (38g de MG, 32g de MP) ; il s'agit du prix payé aux producteurs au cours du mois et pouvant inclure, le cas échéant, des avances.

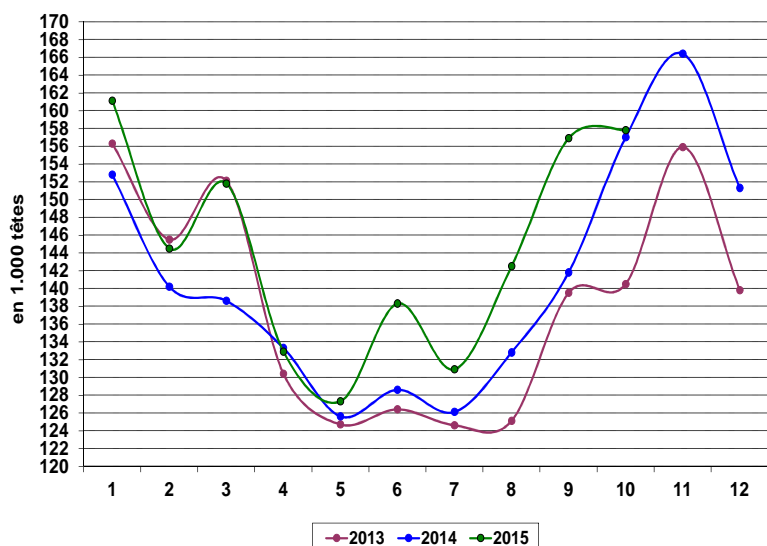
Source : FranceAgriMer / sondage mensuel

#### Prix du lait (€ / 1 000 litres)

<b>Novembre 2015</b>	299,04
évol. % n-1	- 11,00 %
évol. % m-1	- 1,75 %
Par trimestre :	
<b>Trim. 1 2015</b>	307,13
<b>Trim. 2 2015</b>	303,03
<b>Trim. 3 2015</b>	326,87
Rappel :	
Année 2014	365,39

Le prix du lait de **novembre 2015** est en baisse de **38,2** euros / 1 000 litres par rapport à l'année précédente.

Évolution des abattages de vaches (laitières et allaitantes)



**Octobre 2015 :**

Les abattages de vaches, progressent de 0,5 %, soit + 800 têtes par rapport à l'année précédente.

Le poids moyen des carcasses est de 351 kg soit : +4kg par rapport à l'année précédente.

Source : SSP

Fabrications

Évolution des fabrications de PGC et produits industriels

	Octobre 2015	Évolution M/M-1	Évolution N/N-1	Cumul annuel 2015	Évolution N/N-1
Lait conditionné	283 198	3,79 %	- 1,13 %	2 777 611	- 3,60 %
Yaourt et dessert lacté	196 901	- 2,65 %	- 2,89 %	1 899 533	- 1,92 %
Crème conditionnée	39 898	6,41 %	0,35 %	348 626	0,73 %
Beurre et MGLA (1)	34 365	13,99 %	- 7,10 %	361 759	1,06 %
Poudre de lait	45 854	9,16 %	3,21 %	483 684	- 1,59 %
Fromages (2)	154 973	S	- 2,08 %	1 509 179	- 1,49 %

Unités : 1 000 litres (lait) sinon en tonnes

Données arrêtées au 10/12/2015

(1) En équivalent beurre (MGLA)

(2) fromages et spécialités fromagères de vache

(S) Données soumises au secret statistique (provisoire)

Source : Enquête mensuelle laitière SSP/FranceAgriMer

Commerce extérieur

Évolution du commerce extérieur français

Octobre 2015	EXPORTATIONS		IMPORTATIONS		SOLDE DES ECHANGES	
	Volume 1.000 tonnes	évol. % n-1	Volume 1.000 tonnes	évol. % n-1	Volume 1.000 tonnes	évolution % n-1
Lait conditionné	280,2	-4,0%	191,6	17,6%	88,6	-31,3% (40,4 kT)
Fromages	552,0	0,2%	277,0	10,0%	275,1	-8,0% (23,9 kT)
Yaourts et laits fermentés	359,2	-8,0%	68,8	-5,7%	290,5	-8,5% (27,0 kT)
Crème conditionnée	66,3	15,0%	66,9	-4,7%	-0,6	95,1% (12,0 kT)
Beurre conditionné	34,8	-6,7%	6,1	62,0%	28,7	-14,4% (4,8 kT)
Beurre vrac	29,1	65,2%	127,2	-4,6%	-98,2	15,2% (17,6 kT)
Poudre de lait écrémé	231,7	16,7%	23,2	14,4%	208,5	17,0% (30,3 kT)
Poudre grasse	69,9	-1,3%	30,4	5,0%	39,5	-5,6% (2,4 kT)

Source : FranceAgriMer d'après les Douanes

Évolution des achats de produits laitiers par les ménages

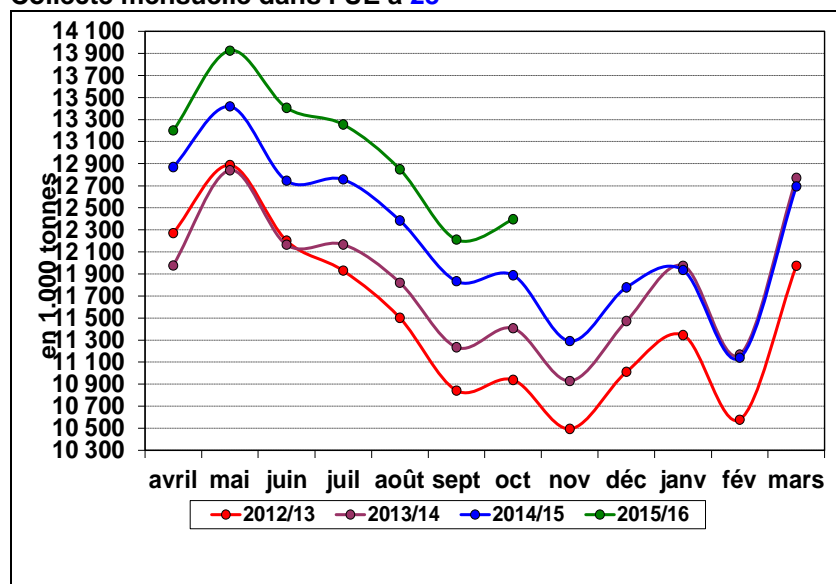
Cumul annuel mobile 52 semaines se terminant le <b>29 novembre 2015</b>	Volumes	Prix
	évol. % n-1	évol. % n-1
Lait de consommation	- 1,4 %	1,2 %
Ultra-frais	- 1,9 %	0,7 %
Fromages	0,1 %	- 0,2 %
Beurre	0,6 %	0,6 %
Crème	- 0,4 %	- 1,4 %

Source : FranceAgriMer d'après le panel Kantar Worldpanel

Union européenne

Collecte brute

Collecte mensuelle dans l'UE à 28



Source : FranceAgriMer d'après Eurostat

Campagne 2015/2016

Cumul 2015	
UE à 28	
Volume (1000 T)	87 899
évol. % n-1	3,81 %
UE à 15	
Volume (1000 T)	75 103
évol. % n-1	4,15 %

Pour la campagne 2015/16, le volume collecté dans les 28 États Membres de l'UE est supérieur à celui de la même période 2014/15 + 3,81 % soit + 3 346,4 kT.

Collecte dans les principaux États membres

\* En milliers de tonnes

	Octobre 2015		Cumul campagne 2015/2016	
	Volume*	évol. % n-1	Volume*	évol. % n-1
Allemagne	2 620	3,5%	19 046	3,1%
France	2 065	2,9%	14 716	0,9%
Royaume-Uni	1 191	0,0%	8 976	1,7%
Pays-Bas	1 132	11,4%	7 942	8,5%
Pologne	898	3,3%	6 629	2,9%

Source : FranceAgriMer d'après Eurostat

**Évolution des exportations européennes de produits laitiers vers les pays tiers**

\* En milliers de tonnes

Octobre 2015	UE à 28		France		Allemagne	
	Volume*	évol. % n-1	Volume*	évol. % n-1	Volume*	évol. % n-1
Beurre / Butteroil <sup>1</sup>	157,2	25,5%	31,4	0,0%	9,7	0,5%
Poudre de lait écrémé	573,8	8,4%	127,5	11,9%	121,2	25,9%
Poudre grasse	331,4	-0,2%	27,4	-10,3%	19,7	82,5%
Fromages	589,6	-3,0%	89,6	3,7%	77,9	4,3%

(1) En équivalent beurre

Source : FranceAgriMer d'après la Commission européenne.

Restitutions

**Restitutions communes au 20 juillet 2011**

Produits (code NC)	Taux en €/100 kg	Entrée en vigueur	Ancien taux en €/100 kg	Entrée en vigueur
Beurre (04 05 10 11 9 700)	0	20/11/2009	14,50	06/11/2009
Butteroil (04 05 90 10 9 000)	0	20/11/2009	17,56	06/11/2009
Poudre lait écrémé (04 02 10 19 9 000)	0	23/10/2009	22,80	19/06/2009
Poudre grasse (04 02 21 19 9 900)	0	06/11/2009	17,50	23/10/2009
Emmental (04 06 90 13 9 000)	0	06/11/2009	21,98	23/01/2009
Gouda (04 06 90 78 9 300)	0	06/11/2009	19,84	23/01/2009
Fondus (04 06 30 39 9 950)	0	06/11/2009	6,39	23/01/2009

**Restitutions par adjudication au 20 juillet 2011**

Produits	Taux en €/100 kg	Date Comité de Gestion	Ancien taux en €/100 kg	Date Comité de Gestion
Beurre 82 %	Pas d'offre		70,00	04/06/2009
Butteroil			84,50	04/06/2009
Poudre lait écrémé			25,80	19/06/2009

# Monde

## Exportations

### Évolution des exportations des autres principaux exportateurs

\* En milliers de tonnes

De janv. à oct.	Nouvelle-Zélande		Australie		Etats-Unis	
	10 mois 2015	évol. % n-1	10 mois 2015	évol. % n-1	10 mois 2015	évol. % n-1
Beurre / Butteroil <sup>1</sup>	384,2	-6,92%	26,7	-15,21%	20,5	-68,49%
Poudre de lait écrémé	300,2	7,01%	163,8	32,95%	471,0	-1,15%
Poudre grasse	1033,0	-4,36%	53,4	-19,20%	32,9	-28,37%
Fromages	258,6	17,76%	138,9	12,02%	269,8	-15,11%

(1) en équivalent beurre

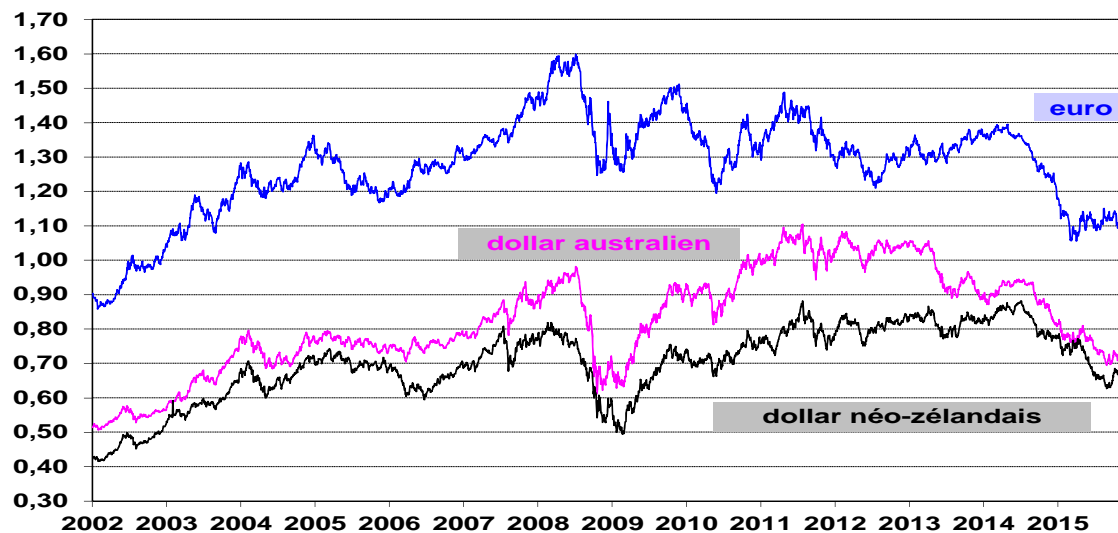
Source : FranceAgriMer d'après GTA

## Parités monétaires

### Semaine 53 (du 28 au 31 décembre 2015)

€ / US\$	NZ\$ / US\$	AU\$ / US\$
1,0932	0,6848	0,7284

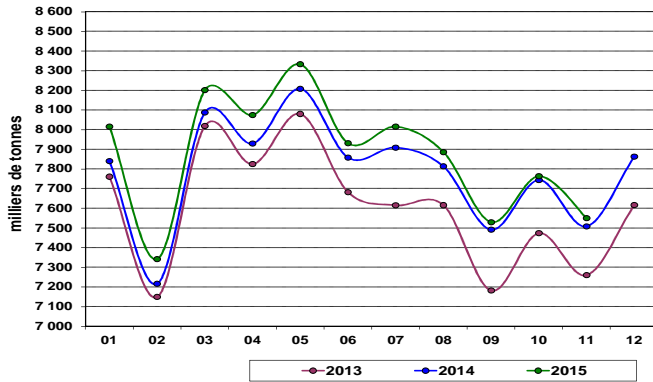
### Valeur des monnaies en US\$



Source : FranceAgriMer d'après BCE

## Production

### Production de lait aux États-Unis



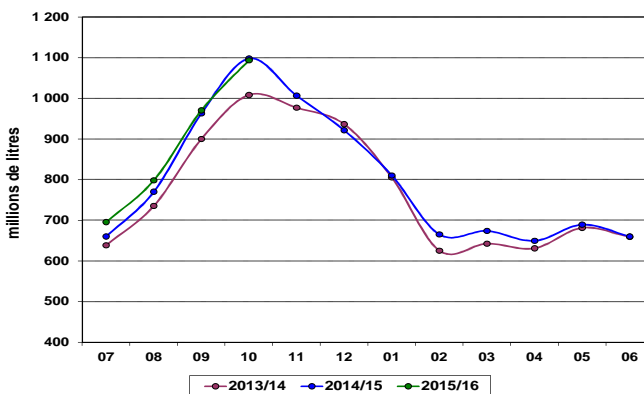
Source : FranceAgriMer d'après l'USDA

La production de **novembre** 2015 est supérieure de 0,6 % par rapport à 2014 soit + 42 000 tonnes

MAJ d'octobre : (0,3 % et 20 000T)

Production 2014 : 93,4 millions de tonnes

### Production de lait en Australie

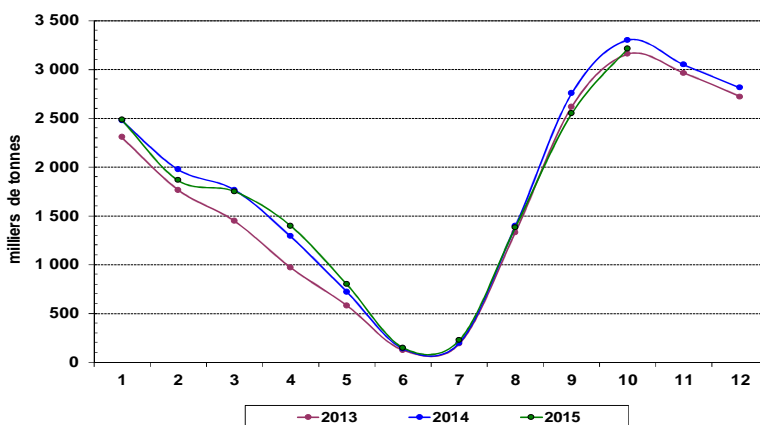


Source : FranceAgriMer d'après Dairy Australia

La production cumulée de la campagne 2015/2016 est inférieure à celle de la campagne précédente de : - 0,4 %

Evolution de la production 2014/2015 : (MAJ) 3,5 % par rapport à la campagne 2013/2014

### Production de lait en Nouvelle-Zélande



Source : FranceAgriMer d'après DCANZ

La production **d'octobre** 2015 est de - 2,7% par rapport à 2014 soit - 88 000 tonnes

Production 2014 : 21,8 millions de tonnes

## Prix des produits laitiers de la semaine 53 (du 28 décembre 2015 au 03 janvier 2016)

### Beurre et poudres en France

Prix des facturations	Beurre Standard 82% MG	Poudre 0% conso humaine	Poudre 26%	Lactosérum
Prix moyen (€/tonne)	3 004	1 718	2 213	521
écart par rapport à s-1	3,6 %	-1,5 %	-4,1 %	-1,5 %
écart par rapport à n-1	5,2 %	-14,7 %	-9,1 %	-36,4 %

Source : FranceAgriMer d'après enquête

Prix des contrats	Beurre Standard 82% MG	Poudre 0% conso humaine	Poudre 26%	Lactosérum
Prix moyen (€/tonne)	NC	1 712	NC	479
écart par rapport à s-1	-	0,0 %	-	-
écart par rapport à n-1	-	-3,6 %	-	-

Source FranceAgriMer d'après enquête

### Beurre et poudres dans l'UE

Allemagne	Beurre (kempten)	Poudre 0% conso humaine	Poudre 26 %	Lactosérum
Prix (€/tonne)	NC	NC	NC	NC
écart par rapport à s-1	-	-	-	-
écart par rapport à n-1	-	-	-	-

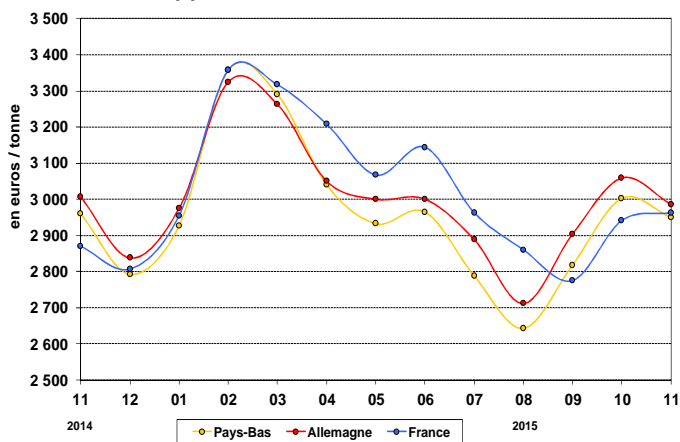
Source : FranceAgriMer d'après ZMB

Pays-Bas	Beurre	Poudre 0% conso humaine	Poudre 26 %	Lactosérum
Prix (€/tonne)	2 750	1 670	2 100	510
écart par rapport à s-1	-	-	-	-
écart par rapport à n-1	1,1 %	-3,5 %	-5,0 %	-31,1 %

Source : FranceAgriMer d'après Productschap Zuivel

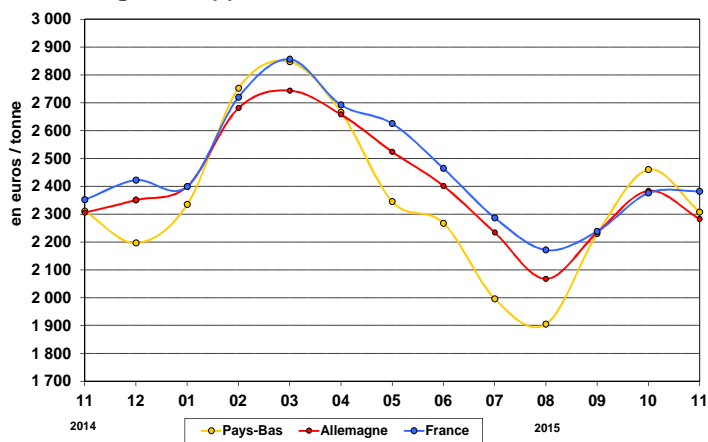
## Beurre et poudres en France et dans l'UE

### Beurre vrac (\*)



Source : Productschap Zuivel, ZMB, FranceAgriMer

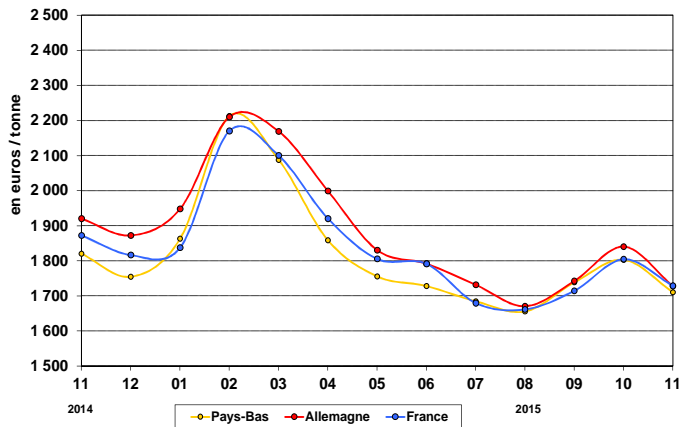
### Poudre grasse (\*)



Source : Productschap Zuivel, ZMB, FranceAgriMer

### Poudre de lait écrémé

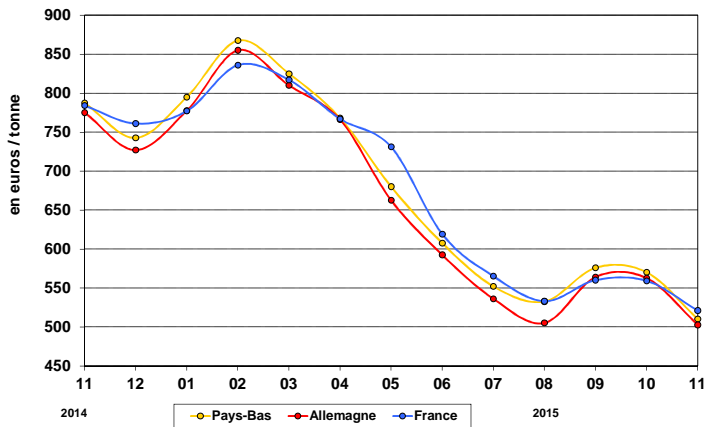
Destinée à la consommation humaine (\*)



Source : Productschap Zuivel, ZMB, FranceAgriMer

### Poudre de lactosérum

Destinée à la consommation animale (\*)

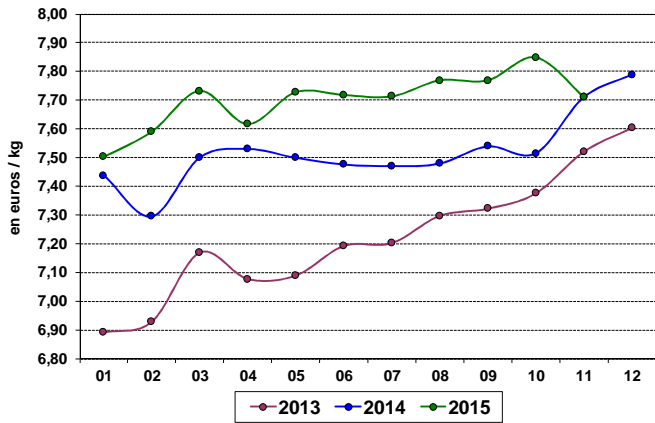


Source : Productschap Zuivel, ZMB, FranceAgriMer



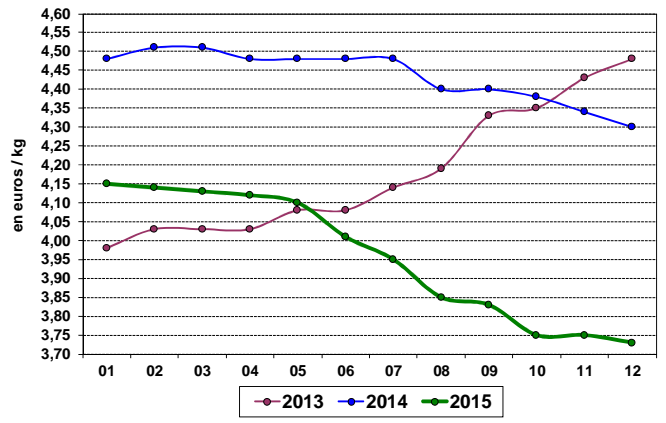
## Fromages en France et dans l'UE

### Comté (France)



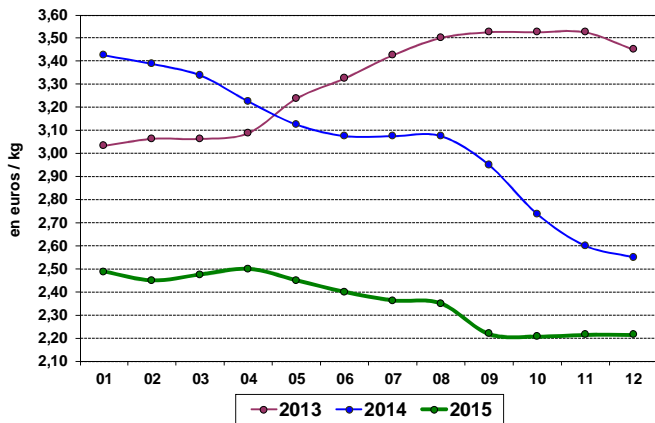
Source : FranceAgriMer d'après ATLA

### Emmental (Allemagne)



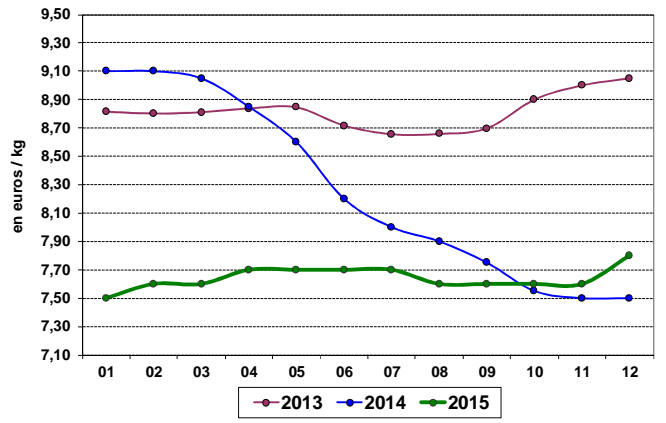
Source : FranceAgriMer d'après ZMB

### Cheddar (Angleterre)



Source : FranceAgriMer d'après ZMB

### Parmesan (Italie)



Source : FranceAgriMer d'après ISMEA

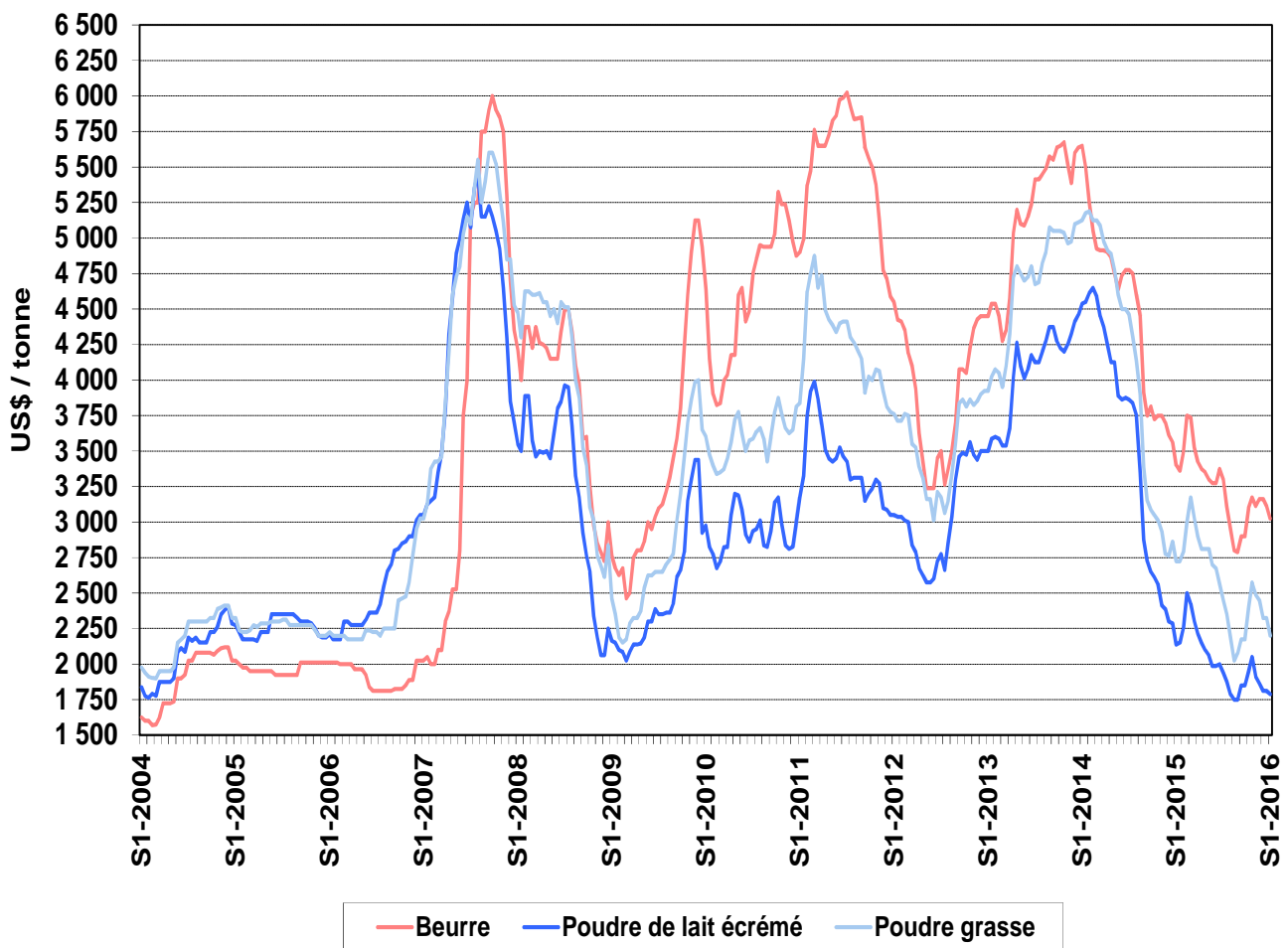
Cours en US \$/tonne de la semaine 53 (du 28 décembre 2015 au 03 janvier 2016)

BEURRE			POUDRE 0%			POUDRE 26%		
Cours mondial ZMB *	Cours zone Europe USDA	Cours zone Océanie USDA	Cours mondial ZMB *	Cours zone Europe USDA	Cours zone Océanie USDA	Cours mondial ZMB *	Cours zone Europe USDA	Cours zone Océanie USDA
3 100	3 113	3 100	1 850	1 813	1 888	2 300	2 325	2 250

Source : FranceAgriMer, USDA, ZMB

\* Mi-décembre 2015

Cours zone Europe



Source : FranceAgriMer d'après l'USDA

Publication de FranceAgriMer

Directeur de la publication : Éric Allain

Rédaction : direction Marchés, études et prospective - service Bases d'information économique – unité Structuration de données / Contact : U\_SD@franceagrimer.fr

FranceAgriMer s'efforce de diffuser des informations exactes et à jour et corrigera, dans la mesure du possible, les erreurs qui lui seront signalées.

Toutefois, l'établissement ne peut en aucun cas être tenu responsable de l'utilisation et de l'interprétation de l'information contenue dans cette publication qui ne vise pas à délivrer des conseils personnalisés.

Copyright : tous droits de reproduction réservés, sauf autorisation de FranceAgriMer

12 rue Henri Rol-Tanguy - TSA 20002 - 93555 Montreuil cedex

Tel : 01.73.30.30.00 - Fax : 01.73.30.30.30