

Conjoncture

> Échanges dans les filières laitières

> janvier 2016



FranceAgrimer
Commerce extérieur

Données du mois de novembre 2015

Exportations annuelles cumulées vers les pays tiers de 2014 et 2015 (en milliers de tonnes)

pays	année	lait et crème	lait concentré	poudre de lait écrémé	poudre grasse	total beurre	butteroil	total fromages	poudre de lactosérum	caséine et caséinate	lactose et sirop de lactose
Autr	2015	3.72	0.02	1.99	1.91	0.15	.	15.26	4.72	0.02	1.25
	2014	2.21	0.03	1.08	0.43	0.05	0.1	15.57	5.4	0.07	0.71
Belg	2015	29.26	4	103.18	23.98	9.22	5.37	10.99	8.52	0.26	0.12
	2014	31.67	5.08	102.32	38.47	9.65	8.17	5.9	12.58	0.16	0.36
Bulg	2015
	2014
Chyp	2015
	2014
R.Tch	2015	0.46	0.1	9.01	3.93	0.13	.	5.25	17.59	0.01	0.02
	2014	0.39	0.08	10.19	3.82	0.38	.	6.12	22.94	0	0.08
All	2015	299.98	79.57	133.07	18.57	8.68	0.2	80.43	72.88	15.25	70.32
	2014	202.68	73.99	107.33	10.34	9.47	0.23	83.04	57.01	21.3	79.14
Dan	2015	13.46	0.11	9.84	53.12	15.13	0.02	48.59	0.01	0	0
	2014	8.33	0.09	9.37	50.87	11.3	0.03	54	0.01	0	0
Est	2015	0.1	0	0.33	0	0.34	.	0.66	1.86	0	0.57
	2014	4.89	0	0.78	0.02	0.13	.	1.14	3.59	0	0.97
Esp	2015	39.25	3.68	8.65	1.85	0.65	0	22.49	14.99	0.04	0.16
	2014	32.15	3.34	3.18	1.04	0.43	0	20.16	12.06	0.06	0.17
Finl	2015	0.13	.	23.42	0.79	6.74	.	5.41	18.15	0	0
	2014	11.23	0	14.57	1.43	9.2	.	25.34	21.71	0	.
Fra	2015	139.88	1.27	138.97	29.46	26.2	6.36	97.4	151.3	18.85	10.75
	2014	133.43	0.85	128.85	32.02	26.59	6.24	95.62	148.47	12.83	14.02
R.uni	2015	18.09	2.15	12.15	32.34	3.34	0.32	23.62	5.39	0.2	1.02
	2014	9.98	1.76	14.66	34.38	2.21	0.99	17.82	6.82	0.16	1.21
Grèce	2015	0.07	0.05	0.13	0.04	0	0	7.26	0.17	0.07	0.24
	2014	0.01	0.05	0.09	0.05	0.04	0	7.17	0.19	0.16	0.09
Hongr	2015	1.49	0	0.02	.	0.17	.	9.81	1.11	0.01	0.02
	2014	2.11	0	0.1	0	0.11	.	8.9	0.83	0.18	0.02
Irl	2015	2.35	0	29.51	16.32	19.37	.	33.99	23.56	21.21	0.13
	2014	0.4	0	26.83	16.39	8.69	0.04	26.27	17.75	19.86	0.62
Italie	2015	32.18	0.44	1.11	0.45	0.46	0	77.93	2.7	0.2	7.92
	2014	20.87	0.17	1	0.29	0.27	0	75.91	2.51	0.24	6.87
Litu	2015	0.27	1.58	8.55	0.06	3.92	.	8.16	6.84	0.06	8.62
	2014	41.41	1.99	16.58	0.09	6.07	.	28.86	8.56	0.1	10.95
Lux	2015	0.87	0.01	0	0	0	.	0.03	.	.	.
	2014	0.56	0.01	0	0	0	.	0.03	0	0	.
Lett	2015	0.18	0	3.69	1.13	0.07	.	1.75	5.33	0.11	3.22
	2014	4.66	0.03	3.17	0.07	2.32	.	4.71	3.34	0.12	0.46
Malte	2015	0.1	.	0	0
	2014	.	0	0	.	0	0
P.Bas	2015	19.15	201.29	57.69	95.75	20.27	5.53	118.18	48.13	1.4	31.38
	2014	20.58	187.41	55.18	109.72	16.72	7.01	109.59	47.02	1.97	31.73
Pol	2015	81.9	0.34	60.68	7.16	1.77	0.06	42.09	91.42	4.06	0.03
	2014	37.49	4.5	77	12.36	2.34	0.84	54.28	79.28	7.26	0.09
Port	2015	41.47	1.39	1.91	0.75	2.52	.	3.86	2.9	0.02	0.01
	2014	45.8	0.69	0.74	1.01	2.23	.	4.78	0.89	0.02	0.03
Roum	2015	2.01	0	0	0	0	.	1.32	0	0	0.01
	2014	4.4	.	0.1	0	0.01	.	1.07	0	0	0.01
Suède	2015	0.02	0.12	14.68	36.48	0	.	1.03	0	0.05	0.02
	2014	0.01	0.12	12.73	34.89	0.1	.	1.1	0	0	0.04
Sloven	2015
	2014
Slovaq	2015	1.38	0	0.16	0.07	0.02	.	0.24	0.06	0	0.01
	2014	1.58	0	0.3	0.44	0	.	0.43	0.58	.	.
UE27	2015	727.67	296.14	618.72	324.17	119.17	17.87	615.87	477.63	61.82	135.82
	2014	616.84	280.18	586.14	348.14	108.32	23.63	647.81	451.53	64.5	147.59
Evol.	.	17.97	5.7	5.56	-6.89	10.02	-24.38	-4.93	5.78	-4.16	-7.97

Total des exportations (tonnes): laits liquides*

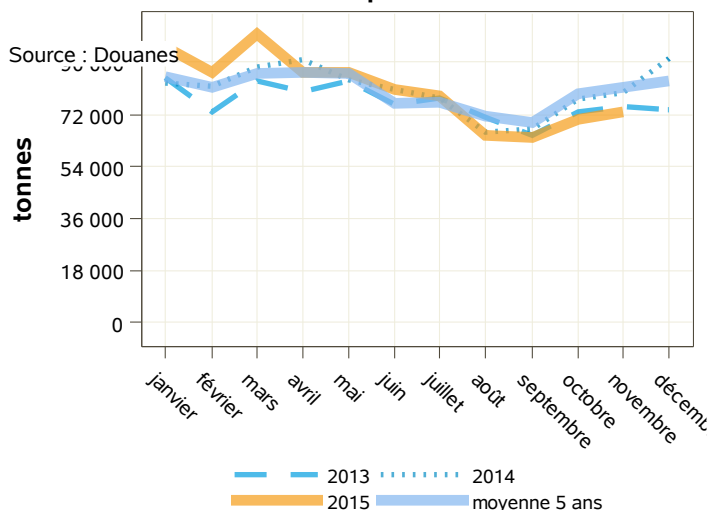
libpays	novembre 2014	novembre 2015	évolution (%)	cumul 2014	cumul 2015	évolution (%)
total	79 611	72 630	-8.8	876 202	885 986	1.1
UE à 27	72 994	64 446	-11.7	793 781	805 224	1.4
Italie	30 460	31 349	2.9	355 325	342 645	-3.6
Uebl	11 519	10 816	-6.1	110 152	145 877	32.4
Espagne	19 704	10 197	-48.2	206 567	149 542	-27.6
Allemagne	5 693	7 298	28.2	61 436	97 731	59.1
Portugal	3 325	2 522	-24.2	37 359	39 256	5.1
Pays-Bas	1 127	1 057	-6.2	8 911	18 548	108.1
Royaume-Uni	838	504	-39.9	8 363	7 777	-7
pays tiers	6 616	8 180	23.6	82 394	80 737	-2
Chine	1 386	2 842	105.1	17 812	14 227	-20.1
Suisse	1 665	1 546	-7.1	20 495	22 201	8.3
Sénégal	500	622	24.4	4 071	3 664	-10
Gabon	345	119	-65.5	4 168	3 922	-5.9

Source : Douanes

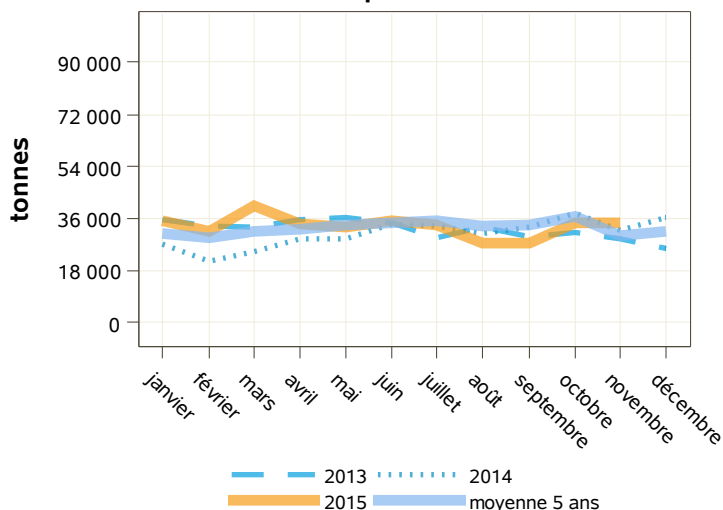
Total des importations (tonnes) : laits liquides*

libpays	novembre 2014	novembre 2015	évolution (%)	cumul 2014	cumul 2015	évolution (%)
total	32 016	34 785	8.6	331 164	367 882	11.1
UE à 27	32 016	34 784	8.6	331 160	366 922	10.8
Uebl	15 458	18 346	18.7	158 695	175 237	10.4
Allemagne	9 154	8 863	-3.2	90 508	103 718	14.6
Pays-Bas	4 153	4 618	11.2	38 558	34 663	-10.1
Espagne	2 557	2 841	11.1	28 027	41 217	47.1
Irlande	67	96	43.3	1 387	226	-83.7
Portugal	4	10	150	82	84	2.4
Royaume-Uni	516	5	-99	6 740	3 992	-40.8
Italie	91	3	-96.7	779	111	-85.8
République Tchèque	0	2	0	157	66	-58
Grèce	14	0	0	1 109	359	-67.6
Roumanie	0	0	0	1	1 141	114000
Suède	0	0	0	3 863	5 927	53.4
pays tiers	0	1	0	4	12	200
Suisse	0	1	0	1	10	900

exportations



importations



Source : Douanes

Source : Douanes

Total des exportations (tonnes): laits liquides* vrac

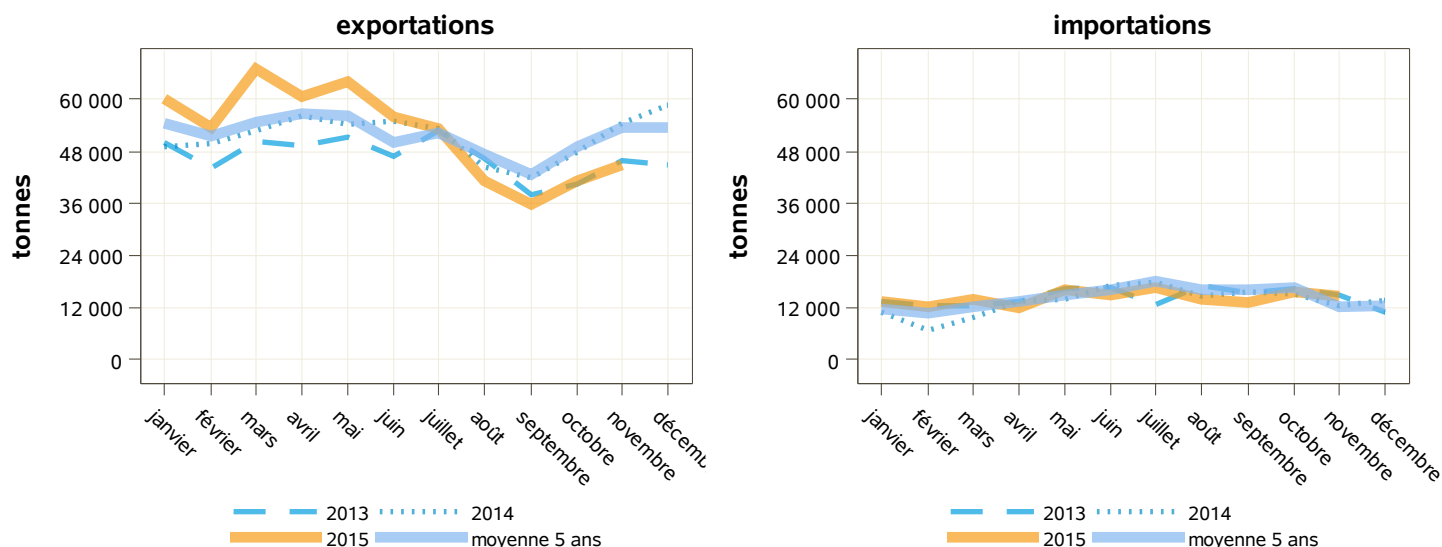
libpays	novembre 2014	novembre 2015	évolution (%)	cumul 2014	cumul 2015	évolution (%)
total	54 322	44 887	-17.4	559 064	578 057	3.4
UE à 27	52 564	43 325	-17.6	537 425	555 042	3.3
Italie	21 434	18 944	-11.6	234 807	219 877	-6.4
Uebl	10 076	10 198	1.2	94 543	132 085	39.7
Allemagne	5 311	7 297	37.4	58 534	95 486	63.1
Espagne	14 542	5 391	-62.9	137 978	86 611	-37.2
Pays-Bas	996	1 057	6.1	8 036	18 211	126.6
Grèce	26	226	769.2	2 413	861	-64.3
Slovaquie	147	142	-3.4	689	480	-30.3
Autriche	0	24	0	26	186	615.4
Irlande	20	23	15	220	251	14.1
Pologne	0	0	0	0	620	0
pays tiers	1 757	1 562	-11.1	21 639	23 016	6.4
Suisse	1 665	1 546	-7.1	20 491	22 194	8.3
Angola	0	0	0	454	472	4

Source : Douanes

Total des importations (tonnes) : laits liquides* vrac

libpays	novembre 2014	novembre 2015	évolution (%)	cumul 2014	cumul 2015	évolution (%)
total	12 394	14 705	18.6	148 613	156 172	5.1
UE à 27	12 394	14 705	18.6	148 612	156 170	5.1
Uebl	5 526	6 871	24.3	63 562	71 682	12.8
Pays-Bas	4 139	4 252	2.7	38 338	33 882	-11.6
Espagne	1 641	2 836	72.8	25 595	34 937	36.5
Allemagne	511	738	44.4	8 008	4 105	-48.7
Royaume-Uni	513	5	-99	6 688	3 984	-40.4
Portugal	0	3	0	24	28	16.7
Italie	50	1	-98	502	25	-95
Danemark	0	0	0	218	48	-78
Grèce	14	0	0	1 109	359	-67.6
Roumanie	0	0	0	1	1 141	114000
Suède	0	0	0	3 863	5 927	53.4
pays tiers	0	0	0	1	2	100

Source : Douanes



Source : Douanes

Source : Douanes

Total des exportations (tonnes): laits liquides* conditionnés

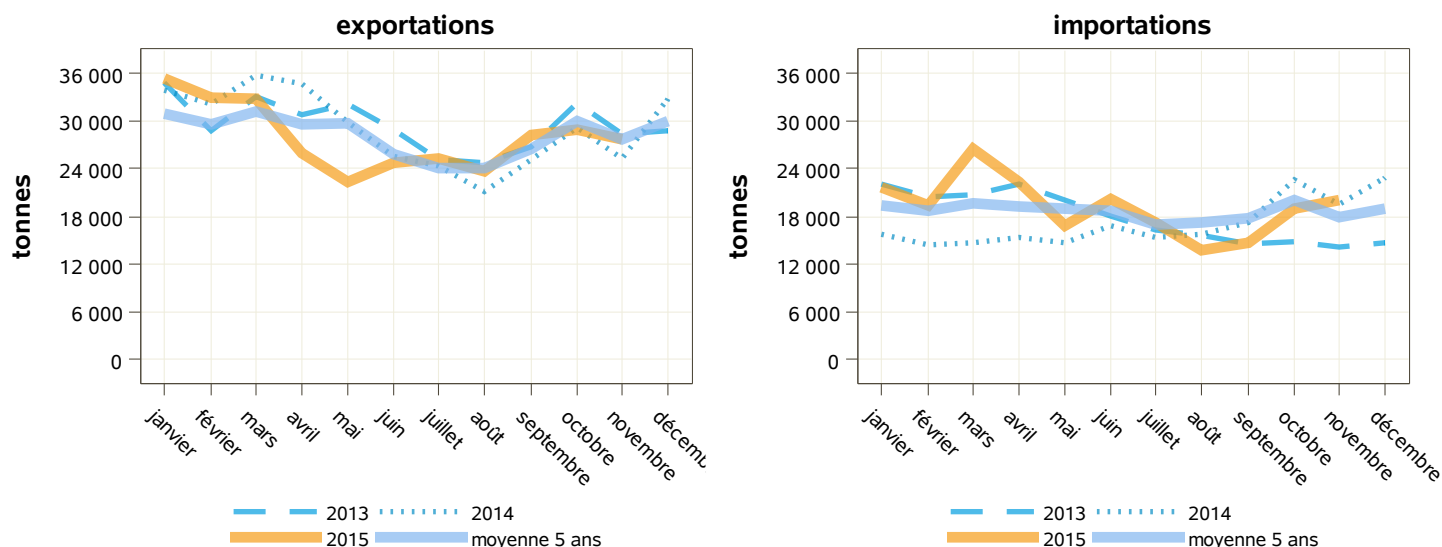
libpays	novembre 2014	novembre 2015	évolution (%)	cumul 2014	cumul 2015	évolution (%)
total	25 290	27 743	9.7	317 139	307 929	-2.9
UE à 27	20 430	21 121	3.4	256 357	250 182	-2.4
Italie	9 026	12 405	37.4	120 518	122 768	1.9
Espagne	5 162	4 806	-6.9	68 589	62 932	-8.2
Portugal	3 325	2 522	-24.2	37 352	39 255	5.1
Uebl	1 444	618	-57.2	15 610	13 791	-11.7
Royaume-Uni	838	495	-40.9	8 230	7 457	-9.4
pays tiers	4 859	6 619	36.2	60 756	57 721	-5
Chine	1 306	2 842	117.6	17 363	14 178	-18.3
Sénégal	499	621	24.4	4 070	3 664	-10
Lybie	220	300	36.4	1 946	3 072	57.9
Viêt-Nam	89	291	227	744	1 506	102.4
Côte D'ivoire	80	201	151.3	1 579	2 676	69.5
Polynésie Française	264	173	-34.5	3 073	2 760	-10.2
Gabon	345	119	-65.5	4 163	3 920	-5.8

Source : Douanes

Total des importations (tonnes) : laits liquides* conditionnés

libpays	novembre 2014	novembre 2015	évolution (%)	cumul 2014	cumul 2015	évolution (%)
total	19 622	20 079	2.3	182 551	211 710	16
UE à 27	19 622	20 078	2.3	182 548	210 752	15.5
Uebl	9 932	11 475	15.5	95 132	103 555	8.9
Allemagne	8 642	8 125	-6	82 500	99 613	20.7
Pays-Bas	14	367	2521.4	220	780	254.5
Irlande	67	96	43.3	1 385	226	-83.7
Portugal	4	7	75	58	56	-3.4
Espagne	916	5	-99.5	2 431	6 281	158.4
République Tchèque	0	2	0	83	41	-50.6
Italie	41	2	-95.1	277	86	-69
Pologne	0	0	0	355	64	-82
pays tiers	0	1	0	2	10	400
Suisse	0	1	0	1	10	900
Croatie	0	0	0	0	948	0

Source : Douanes



Source : Douanes

Source : Douanes

Total des exportations (tonnes): crèmes*

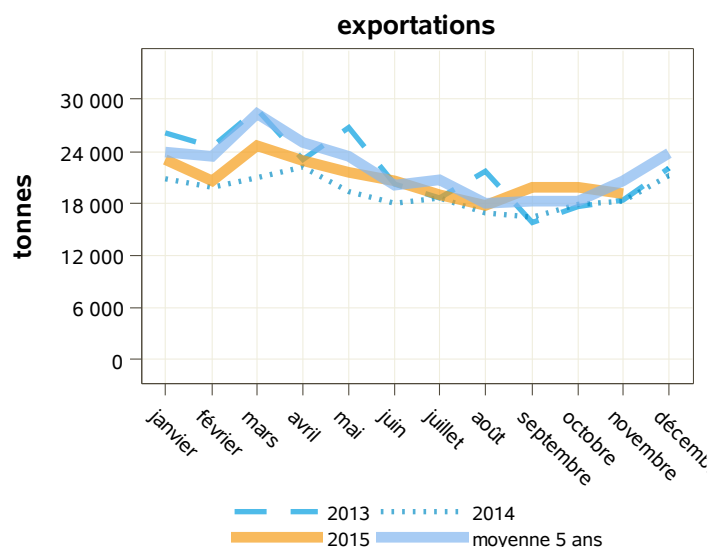
libpays	novembre 2014	novembre 2015	évolution (%)	cumul 2014	cumul 2015	évolution (%)
total	18 168	19 133	5.3	209 398	229 141	9.4
UE à 27	13 676	13 227	-3.3	158 365	169 993	7.3
Allemagne	6 661	6 865	3.1	72 268	79 220	9.6
Uebl	4 433	3 798	-14.3	49 026	51 465	5
Italie	1 476	1 532	3.8	16 199	25 420	56.9
Espagne	625	515	-17.6	11 409	6 690	-41.4
pays tiers	4 492	5 904	31.4	51 032	59 140	15.9
Chine	1 298	1 971	51.8	15 240	20 886	37
Hong-Kong	313	461	47.3	3 667	4 431	20.8
Arabie Saoudite	270	457	69.3	3 509	3 795	8.2
Émirats Arabes Unis	463	345	-25.5	3 415	3 293	-3.6
Taiwan	315	321	1.9	4 419	4 574	3.5
Corée Du Sud	247	254	2.8	3 783	3 429	-9.4

Source : Douanes

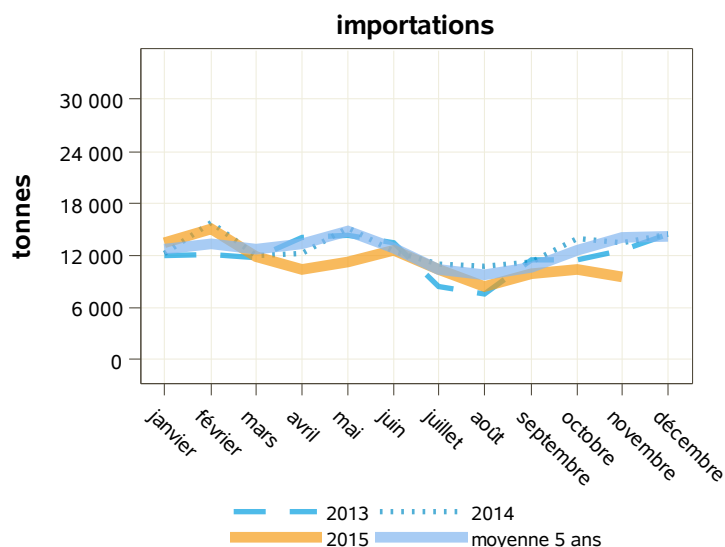
Total des importations (tonnes) : crèmes*

libpays	novembre 2014	novembre 2015	évolution (%)	cumul 2014	cumul 2015	évolution (%)
total	13 529	9 511	-29.7	140 680	123 653	-12.1
UE à 27	13 520	9 503	-29.7	140 573	123 438	-12.2
Uebl	7 080	4 831	-31.8	69 030	59 299	-14.1
Espagne	3 763	2 009	-46.6	39 512	29 341	-25.7
Allemagne	589	1 315	123.3	13 432	18 458	37.4
Royaume-Uni	297	569	91.6	3 828	3 636	-5
Pays-Bas	936	460	-50.9	7 863	7 070	-10.1
Italie	22	218	890.9	1 891	2 548	34.7
Pologne	602	76	-87.4	3 093	1 059	-65.8
Suède	0	25	0	766	1 610	110.2
Portugal	230	1	-99.6	736	295	-59.9
pays tiers	9	7	-22.2	107	215	100.9
Suisse	9	7	-22.2	78	215	175.6

Source : Douanes



Source : Douanes



Source : Douanes

Total des exportations (tonnes): crèmes* vrac

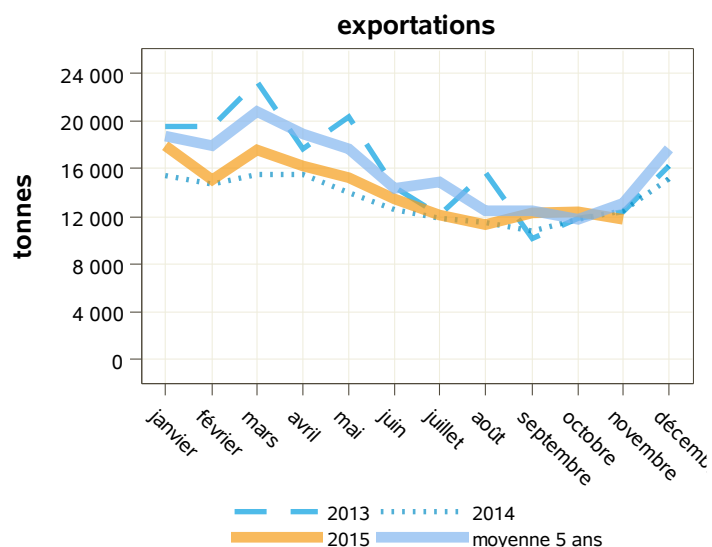
libpays	novembre 2014	novembre 2015	évolution (%)	cumul 2014	cumul 2015	évolution (%)
total	12 505	11 703	-6.4	146 068	155 391	6.4
UE à 27	12 462	11 607	-6.9	145 019	154 364	6.4
Allemagne	6 657	6 861	3.1	72 159	79 118	9.6
Uebl	3 874	3 372	-13	45 071	46 988	4.3
Italie	1 415	1 033	-27	15 287	20 856	36.4
Espagne	315	210	-33.3	8 224	3 887	-52.7
Pays-Bas	28	85	203.6	1 649	2 380	44.3
Grèce	45	22	-51.1	457	270	-40.9
Roumanie	5	18	260	40	79	97.5
Royaume-Uni	31	2	-93.5	879	153	-82.6
Suède	86	0	0	1 179	530	-55
pays tiers	43	97	125.6	1 049	1 027	-2.1
Émirats Arabes Unis	0	40	0	45	247	448.9
Corée Du Sud	8	21	162.5	322	384	19.3
Chine	25	11	-56	338	95	-71.9

Source : Douanes

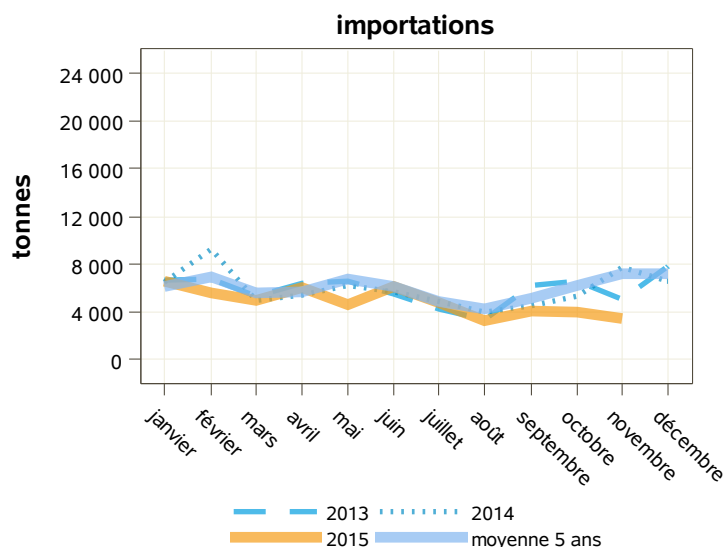
Total des importations (tonnes) : crèmes* vrac

libpays	novembre 2014	novembre 2015	évolution (%)	cumul 2014	cumul 2015	évolution (%)
total	7 723	3 492	-54.8	64 627	53 685	-16.9
UE à 27	7 722	3 491	-54.8	64 585	53 535	-17.1
Espagne	2 389	1 308	-45.2	24 052	18 937	-21.3
Uebl	3 683	1 157	-68.6	25 350	18 517	-27
Royaume-Uni	297	494	66.3	3 356	3 237	-3.5
Pays-Bas	906	223	-75.4	5 997	6 490	8.2
Italie	10	209	1990	1 774	2 409	35.8
Allemagne	207	99	-52.2	2 564	1 965	-23.4
Irlande	0	0	0	0	112	0
Portugal	230	0	0	731	289	-60.5
Suède	0	0	0	641	1 533	139.2
pays tiers	1	1	0	42	150	257.1
Suisse	1	1	0	13	150	1053.8

Source : Douanes



Source : Douanes



Source : Douanes

Total des exportations (tonnes): crèmes* conditionnées

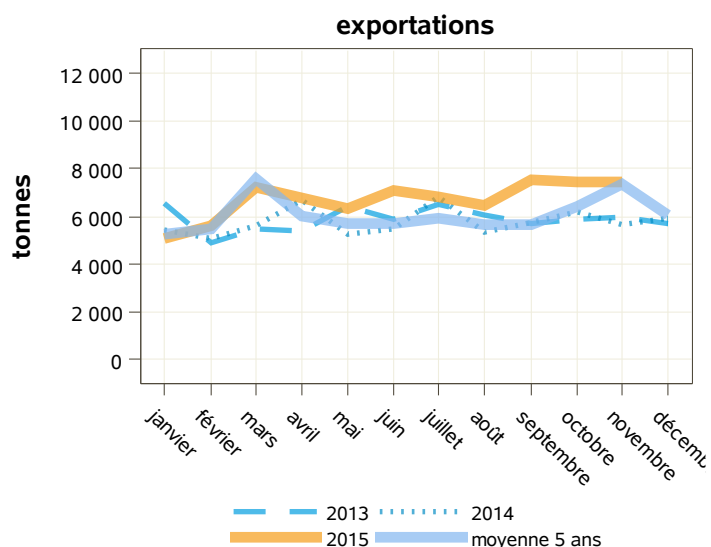
libpays	novembre 2014	novembre 2015	évolution (%)	cumul 2014	cumul 2015	évolution (%)
total	5 664	7 430	31.2	63 330	73 749	16.5
UE à 27	1 214	1 621	33.5	13 347	15 629	17.1
Italie	61	499	718	913	4 565	400
Uebl	559	427	-23.6	3 954	4 478	13.3
Espagne	310	305	-1.6	3 185	2 803	-12
pays tiers	4 449	5 807	30.5	49 983	58 113	16.3
Chine	1 273	1 961	54	14 903	20 791	39.5
Hong-Kong	313	461	47.3	3 662	4 419	20.7
Arabie Saoudite	270	457	69.3	3 509	3 795	8.2
Taiwan	315	321	1.9	4 360	4 502	3.3
Émirats Arabes Unis	463	305	-34.1	3 370	3 047	-9.6
Corée Du Sud	239	233	-2.5	3 462	3 045	-12
Indonésie	160	230	43.8	2 040	1 757	-13.9

Source : Douanes

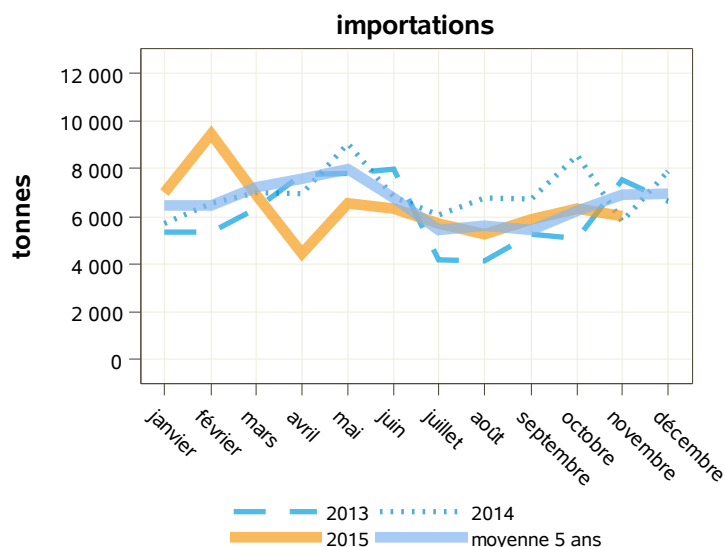
Total des importations (tonnes) : crèmes* conditionnées

libpays	novembre 2014	novembre 2015	évolution (%)	cumul 2014	cumul 2015	évolution (%)
total	5 806	6 019	3.7	76 053	69 968	-8
UE à 27	5 798	6 012	3.7	75 988	69 903	-8
Uebl	3 398	3 674	8.1	43 680	40 782	-6.6
Allemagne	382	1 215	218.1	10 868	16 493	51.8
Espagne	1 374	701	-49	15 460	10 404	-32.7
Pays-Bas	30	237	690	1 867	580	-68.9
Pologne	602	76	-87.4	2 972	1 024	-65.5
Royaume-Uni	0	75	0	472	399	-15.5
Suède	0	25	0	126	77	-38.9
Italie	12	9	-25	117	139	18.8
Portugal	0	1	0	5	5	0
pays tiers	9	7	-22.2	65	65	0
Suisse	9	7	-22.2	65	65	0

Source : Douanes



Source : Douanes



Source : Douanes

Total des exportations (tonnes): beurres

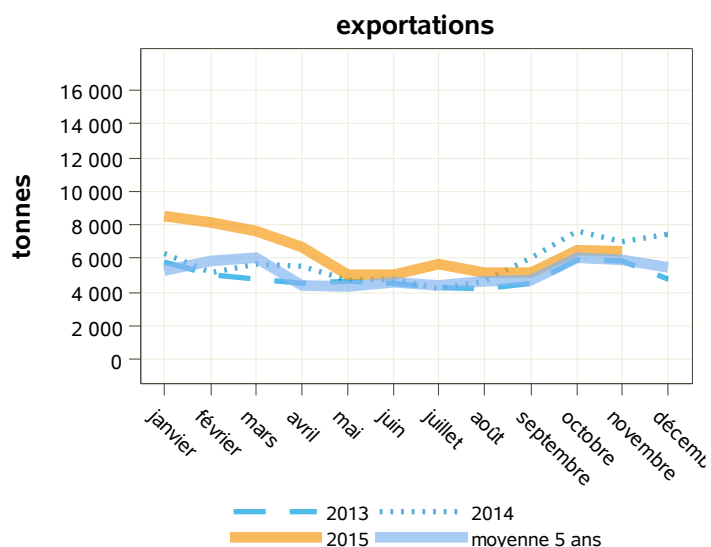
libpays	novembre 2014	novembre 2015	évolution (%)	cumul 2014	cumul 2015	évolution (%)
total	6 990	6 427	-8.1	61 827	70 260	13.6
UE à 27	4 538	3 793	-16.4	35 207	43 998	25
Uebl	723	1 170	61.8	7 441	13 681	83.9
Royaume-Uni	637	600	-5.8	6 912	5 943	-14
Italie	214	505	136	1 339	2 806	109.6
Allemagne	1 127	376	-66.6	3 317	2 760	-16.8
Espagne	357	297	-16.8	4 462	3 590	-19.5
Pays-Bas	726	263	-63.8	4 938	6 481	31.2
Irlande	123	203	65	2 725	4 623	69.7
pays tiers	2 451	2 633	7.4	26 594	26 204	-1.5
Chine	165	310	87.9	1 649	3 015	82.8
Singapour	78	271	247.4	2 084	2 258	8.3
Taiwan	138	182	31.9	1 386	1 745	25.9

Source : Douanes

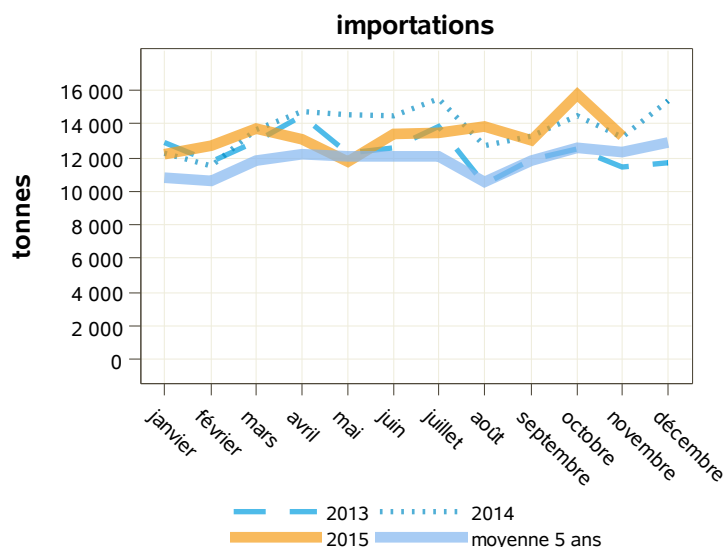
Total des importations (tonnes) : beurres

libpays	novembre 2014	novembre 2015	évolution (%)	cumul 2014	cumul 2015	évolution (%)
total	13 223	13 268	0.3	150 411	146 484	-2.6
UE à 27	13 201	12 987	-1.6	142 310	145 026	1.9
Pays-Bas	3 927	3 353	-14.6	43 453	37 744	-13.1
Uebl	2 873	2 831	-1.5	29 774	29 875	0.3
Allemagne	2 640	1 739	-34.1	29 158	23 757	-18.5
Irlande	1 466	1 725	17.7	15 052	16 990	12.9
Finlande	460	1 453	215.9	1 882	15 239	709.7
Portugal	440	719	63.4	2 156	5 406	150.7
Royaume-Uni	602	580	-3.7	7 843	7 208	-8.1
Espagne	167	349	109	4 715	4 232	-10.2
Danemark	111	85	-23.4	2 889	804	-72.2
Pologne	293	84	-71.3	4 296	3 224	-25
pays tiers	22	281	1177.3	8 101	1 458	-82
Nouvelle-Zélande	22	281	1177.3	7 224	1 457	-79.8

Source : Douanes



Source : Douanes



Source : Douanes

Total des exportations (tonnes): beurres vrac

libpays	novembre 2014	novembre 2015	évolution (%)	cumul 2014	cumul 2015	évolution (%)
total	3 318	3 063	-7.7	20 915	32 132	53.6
UE à 27	2 366	2 287	-3.3	14 395	24 337	69.1
Uebl	331	960	190	3 595	10 774	199.7
Italie	100	374	274	715	1 939	171.2
Pays-Bas	469	258	-45	2 398	5 070	111.4
Allemagne	778	247	-68.3	2 368	1 561	-34.1
Royaume-Uni	173	186	7.5	1 882	1 529	-18.8
République Tchèque	46	137	197.8	245	1 444	489.4
Espagne	92	41	-55.4	1 480	1 129	-23.7
pays tiers	953	776	-18.6	6 520	7 795	19.6
Singapour	41	225	448.8	1 641	1 650	0.5
Chine	49	138	181.6	378	1 025	171.2
Côte D'ivoire	1	48	4700	41	237	478
Égypte	17	0	0	246	1 011	311

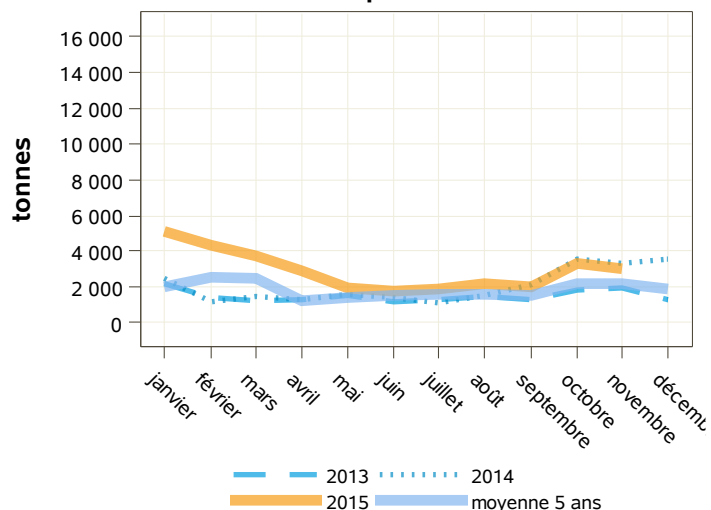
Source : Douanes

Total des importations (tonnes) : beurres vrac

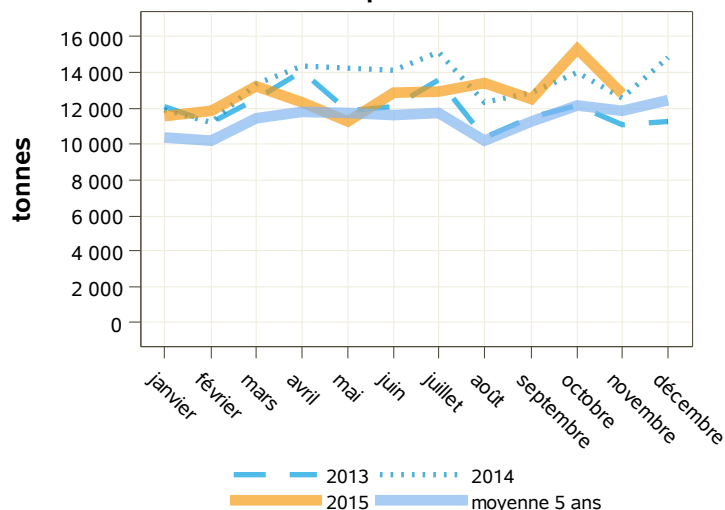
libpays	novembre 2014	novembre 2015	évolution (%)	cumul 2014	cumul 2015	évolution (%)
total	12 542	12 784	1.9	145 965	139 899	-4.2
UE à 27	12 521	12 503	-0.1	137 863	138 442	0.4
Pays-Bas	3 861	3 246	-15.9	43 132	36 534	-15.3
Uebl	2 538	2 573	1.4	27 038	26 821	-0.8
Irlande	1 356	1 681	24	14 942	16 440	10
Allemagne	2 489	1 669	-32.9	27 956	22 545	-19.4
Finlande	460	1 453	215.9	1 882	15 221	708.8
Portugal	440	719	63.4	2 153	5 404	151
Royaume-Uni	600	577	-3.8	7 825	6 856	-12.4
Espagne	167	349	109	4 715	4 171	-11.5
Danemark	111	85	-23.4	2 889	804	-72.2
Pologne	293	84	-71.3	4 296	3 202	-25.5
pays tiers	22	281	1177.3	8 101	1 458	-82
Nouvelle-Zélande	22	281	1177.3	7 224	1 457	-79.8

Source : Douanes

exportations



importations



Source : Douanes

Source : Douanes

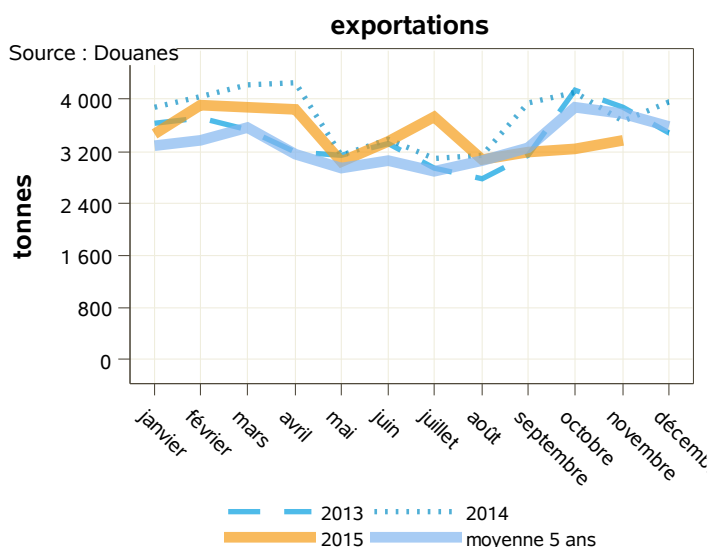
Total des exportations (tonnes): beurres conditionnés

libpays	novembre 2014	novembre 2015	évolution (%)	cumul 2014	cumul 2015	évolution (%)
total	3 672	3 364	-8.4	40 911	38 127	-6.8
UE à 27	2 172	1 506	-30.7	20 811	19 661	-5.5
Royaume-Uni	464	415	-10.6	5 030	4 414	-12.2
Espagne	265	256	-3.4	2 982	2 461	-17.5
Uebl	392	209	-46.7	3 846	2 907	-24.4
Irlande	123	203	65	2 658	4 579	72.3
Italie	115	131	13.9	624	867	38.9
Allemagne	349	130	-62.8	949	1 200	26.4
Pays-Bas	258	5	-98.1	2 540	1 412	-44.4
pays tiers	1 499	1 857	23.9	20 074	18 409	-8.3
Chine	116	172	48.3	1 271	1 991	56.6
Taiwan	126	171	35.7	1 006	1 246	23.9
États-Unis D'amérique	47	133	183	613	773	26.1
Ouzbekistan	76	130	71.1	1 464	1 342	-8.3

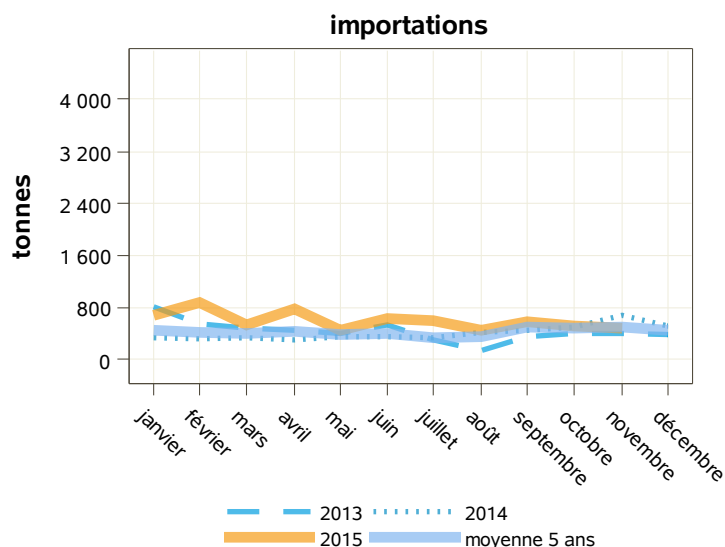
Source : Douanes

Total des importations (tonnes) : beurres conditionnés

libpays	novembre 2014	novembre 2015	évolution (%)	cumul 2014	cumul 2015	évolution (%)
total	680	485	-28.7	4 447	6 584	48.1
UE à 27	680	485	-28.7	4 447	6 584	48.1
Uebl	335	258	-23	2 736	3 053	11.6
Pays-Bas	66	107	62.1	321	1 210	276.9
Allemagne	151	69	-54.3	1 201	1 212	0.9
Irlande	110	44	-60	110	550	400
Royaume-Uni	2	4	100	18	352	1855.6
Autriche	0	1	0	0	4	0
Hongrie	0	1	0	0	1	0
Espagne	0	0	0	1	61	6000
Finlande	0	0	0	0	18	0
Italie	0	0	0	10	24	140
Pologne	0	0	0	0	22	0
Portugal	0	0	0	2	2	0
Slovaquie	16	0	0	47	75	59.6
pays tiers	0	0	0	0	0	0



Source : Douanes



Source : Douanes

Total des exportations (tonnes): beurres anhydres

libpays	novembre 2014	novembre 2015	évolution (%)	cumul 2014	cumul 2015	évolution (%)
total	3 239	1 893	-41.6	22 493	24 499	8.9
UE à 27	2 648	1 427	-46.1	16 020	17 716	10.6
Italie	757	822	8.6	6 644	9 803	47.5
Allemagne	253	196	-22.5	1 393	1 971	41.5
Pays-Bas	890	114	-87.2	2 237	1 944	-13.1
Uebl	240	97	-59.6	2 939	2 052	-30.2
Grèce	111	94	-15.3	719	661	-8.1
Pologne	131	56	-57.3	597	651	9
pays tiers	591	465	-21.3	6 473	6 783	4.8
Égypte	74	137	85.1	922	1 912	107.4
Arabie Saoudite	327	99	-69.7	3 113	2 241	-28
Taiwan	22	67	204.5	310	302	-2.6
Liban	0	49	0	333	421	26.4
Jordanie	62	21	-66.1	414	475	14.7

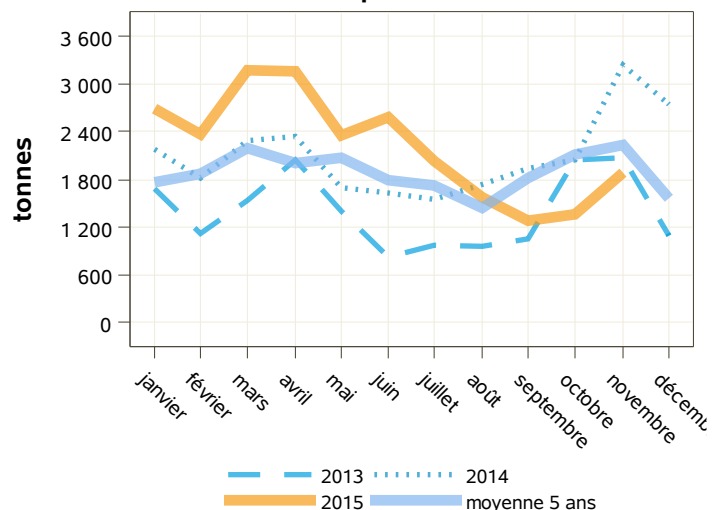
Source : Douanes

Total des importations (tonnes) : beurres anhydres

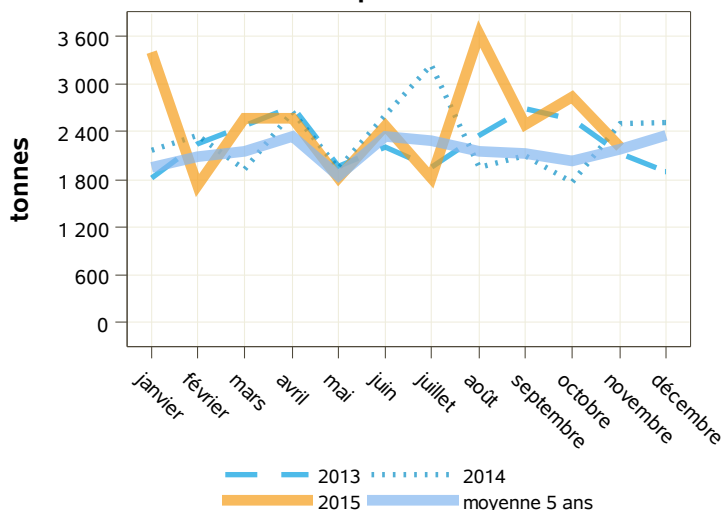
libpays	novembre 2014	novembre 2015	évolution (%)	cumul 2014	cumul 2015	évolution (%)
total	2 510	2 206	-12.1	25 187	27 533	9.3
UE à 27	1 146	1 604	40	20 449	20 305	-0.7
Pays-Bas	541	716	32.3	8 254	8 210	-0.5
Uebl	462	595	28.8	7 955	6 754	-15.1
Espagne	1	96	9500	900	2 647	194.1
Italie	22	60	172.7	180	333	85
Allemagne	112	55	-50.9	2 337	1 932	-17.3
Suède	0	43	0	0	66	0
Irlande	1	40	3900	152	124	-18.4
Royaume-Uni	8	0	-100	621	231	-62.8
pays tiers	1 364	602	-55.9	4 738	7 229	52.6
Nouvelle-Zélande	1 328	602	-54.7	3 678	7 207	95.9
Iran	0	0	0	0	22	0

Source : Douanes

exportations



importations



Source : Douanes

Source : Douanes

Total des exportations (tonnes): laits écrémés en poudre

libpays	novembre 2014	novembre 2015	évolution (%)	cumul 2014	cumul 2015	évolution (%)
total	25 997	20 943	-19.4	224 481	252 502	12.5
UE à 27	11 072	9 358	-15.5	95 426	113 248	18.7
Pays-Bas	4 867	2 527	-48.1	32 002	32 738	2.3
Italie	985	1 856	88.4	9 773	15 811	61.8
Uebl	2 109	1 754	-16.8	20 376	29 008	42.4
Espagne	1 255	1 457	16.1	15 667	17 628	12.5
Royaume-Uni	849	632	-25.6	6 618	6 605	-0.2
pays tiers	14 925	11 563	-22.5	128 852	138 969	7.9
Indonésie	727	1 849	154.3	16 844	15 843	-5.9
Chine	386	1 379	257.3	14 467	8 666	-40.1
Viêt-Nam	0	1 181	0	603	2 513	316.7
Algérie	6 556	955	-85.4	33 892	26 110	-23
Égypte	995	916	-7.9	9 116	14 249	56.3
Pakistan	1 404	96	-93.2	2 918	8 135	178.8

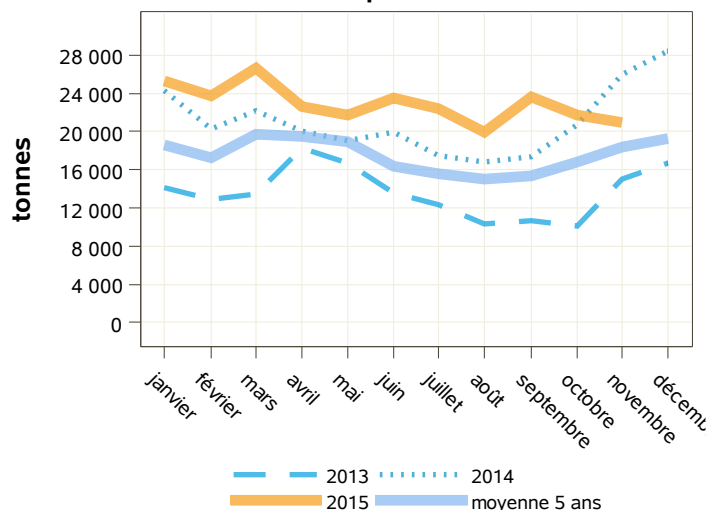
Source : Douanes

Total des importations (tonnes) : laits écrémés en poudre

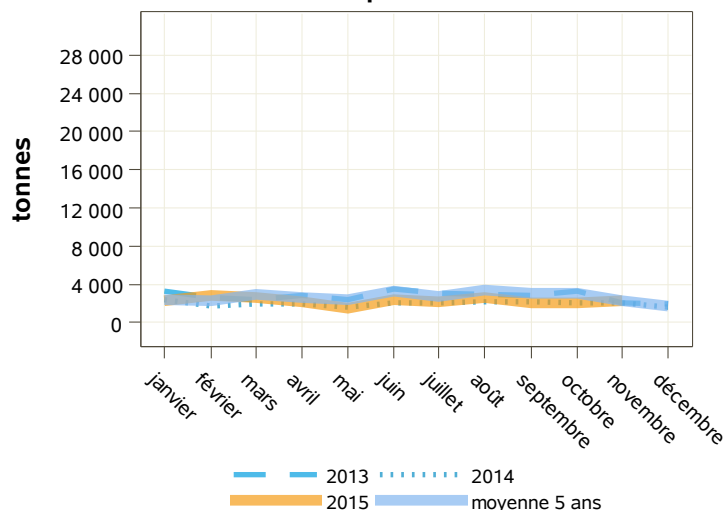
libpays	novembre 2014	novembre 2015	évolution (%)	cumul 2014	cumul 2015	évolution (%)
total	2 010	2 357	17.3	22 247	25 461	14.4
UE à 27	2 008	2 355	17.3	22 236	25 433	14.4
Uebl	750	936	24.8	10 680	9 543	-10.6
Pays-Bas	588	553	-6	4 976	7 205	44.8
Allemagne	500	266	-46.8	4 050	4 069	0.5
Irlande	94	212	125.5	267	677	153.6
Italie	45	194	331.1	1 088	1 506	38.4
Espagne	5	124	2380	144	275	91
Pologne	23	49	113	747	1 203	61
Royaume-Uni	0	21	0	51	743	1356.9
Portugal	3	2	-33.3	19	19	0
République Tchèque	0	0	0	100	151	51
pays tiers	1	1	0	11	28	154.5
Taiwan	1	1	0	5	1	-80
Iran	0	0	0	1	24	2300

Source : Douanes

exportations



importations



Source : Douanes

Source : Douanes

Total des exportations (tonnes): laits écrémés en poudre vrac

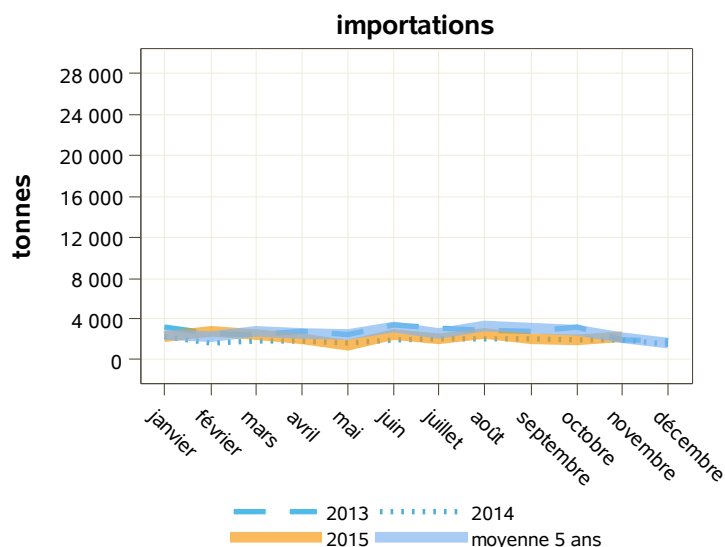
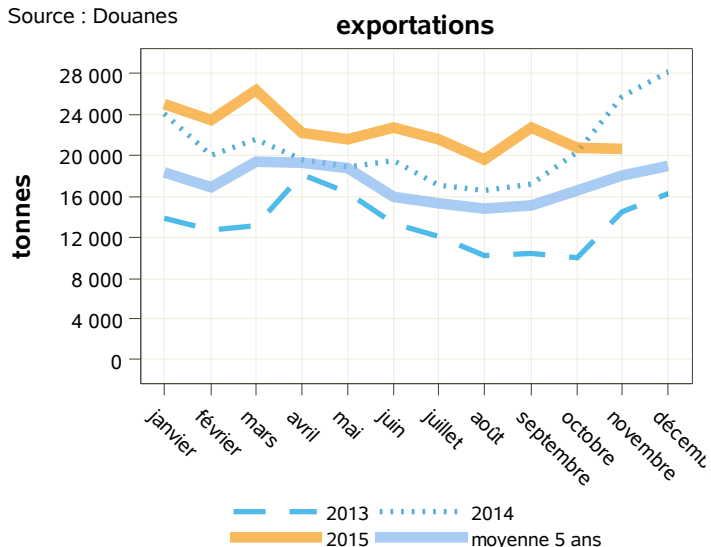
libpays	novembre 2014	novembre 2015	évolution (%)	cumul 2014	cumul 2015	évolution (%)
total	25 706	20 622	-19.8	220 511	246 585	11.8
UE à 27	10 883	9 167	-15.8	93 196	108 829	16.8
Pays-Bas	4 866	2 513	-48.4	31 849	32 147	0.9
Italie	971	1 829	88.4	9 228	15 268	65.5
Uebl	2 105	1 748	-17	20 309	27 579	35.8
Espagne	1 161	1 439	23.9	15 400	17 395	13
Royaume-Uni	832	598	-28.1	6 337	6 280	-0.9
pays tiers	14 823	11 433	-22.9	127 120	137 472	8.1
Indonésie	727	1 849	154.3	16 844	15 843	-5.9
Chine	383	1 378	259.8	14 455	8 598	-40.5
Viêt-Nam	0	1 181	0	599	2 503	317.9
Algérie	6 556	955	-85.4	33 867	26 098	-22.9
Égypte	995	916	-7.9	9 116	14 243	56.2
Bangladesh	200	608	204	200	1 823	811.5
Pakistan	1 404	96	-93.2	2 918	8 135	178.8

Source : Douanes

Total des importations (tonnes) : laits écrémés en poudre vrac

libpays	novembre 2014	novembre 2015	évolution (%)	cumul 2014	cumul 2015	évolution (%)
total	1 925	2 255	17.1	21 190	24 197	14.2
UE à 27	1 923	2 254	17.2	21 179	24 172	14.1
Uebl	743	912	22.7	10 634	9 391	-11.7
Pays-Bas	562	519	-7.7	4 765	6 945	45.8
Allemagne	497	264	-46.9	3 959	3 948	-0.3
Irlande	94	212	125.5	267	676	153.2
Italie	0	159	0	455	879	93.2
Espagne	2	118	5800	85	249	192.9
Pologne	23	49	113	745	1 202	61.3
Royaume-Uni	0	20	0	41	694	1592.7
Portugal	2	2	0	15	14	-6.7
République Tchèque	0	0	0	100	151	51
pays tiers	1	1	0	11	25	127.3
Taiwan	1	1	0	5	1	-80
Iran	0	0	0	1	24	2300

Source : Douanes



Source : Douanes

Source : Douanes

Total des exportations (tonnes): laits écrémés en poudre conditionnée

libpays	novembre 2014	novembre 2015	évolution (%)	cumul 2014	cumul 2015	évolution (%)
total	291	321	10.3	3 971	5 917	49
UE à 27	189	191	1.1	2 230	4 418	98.1
Allemagne	49	50	2	567	904	59.4
Royaume-Uni	18	34	88.9	280	325	16.1
Italie	14	28	100	545	543	-0.4
Espagne	94	18	-80.9	268	233	-13.1
Malte	0	14	0	53	56	5.7
Pays-Bas	1	14	1300	153	591	286.3
Suède	0	13	0	159	145	-8.8
Uebl	4	6	50	67	1 429	2032.8
pays tiers	102	130	27.5	1 733	1 498	-13.6
États-Unis D'amérique	10	60	500	146	170	16.4
Irak	14	15	7.1	155	186	20
Maurice	0	15	0	99	129	30.3
Chili	0	14	0	18	74	311.1
Liban	27	0	0	236	142	-39.8

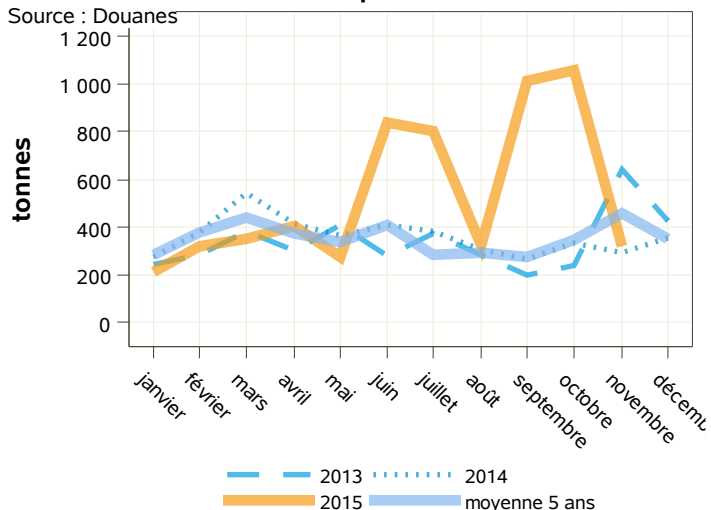
Source : Douanes

Total des importations (tonnes) : laits écrémés en poudre conditionnée

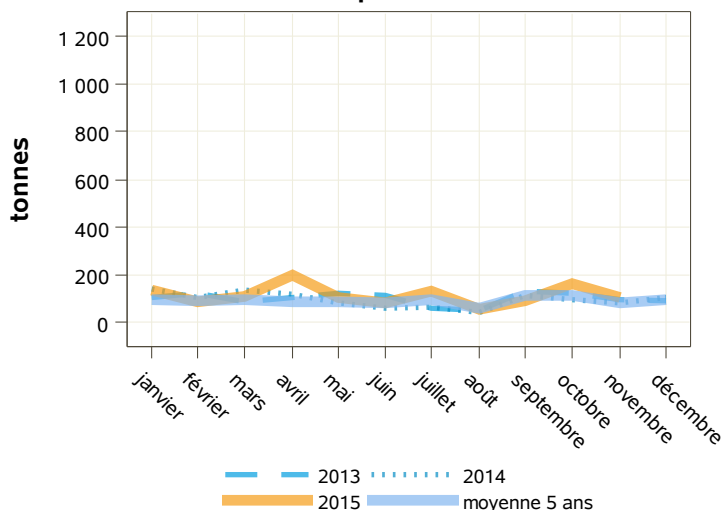
libpays	novembre 2014	novembre 2015	évolution (%)	cumul 2014	cumul 2015	évolution (%)
total	85	102	20	1 057	1 264	19.6
UE à 27	85	102	20	1 057	1 261	19.3
Italie	45	34	-24.4	633	626	-1.1
Pays-Bas	27	34	25.9	211	260	23.2
Uebl	7	24	242.9	46	152	230.4
Espagne	3	6	100	60	25	-58.3
Allemagne	3	2	-33.3	91	121	33
Royaume-Uni	0	1	0	10	50	400
Suède	0	1	0	1	1	0
Autriche	0	0	0	0	0	0
Irlande	0	0	0	0	1	0
Lituanie	0	0	0	0	19	0
Pologne	0	0	0	2	1	-50
Portugal	1	0	-100	4	5	25
pays tiers	0	0	0	0	3	0
Sao Tomé Et Prince	0	0	0	0	3	0

exportations

Source : Douanes



importations



Source : Douanes

Source : Douanes

Total des exportations (tonnes): poudres grasses

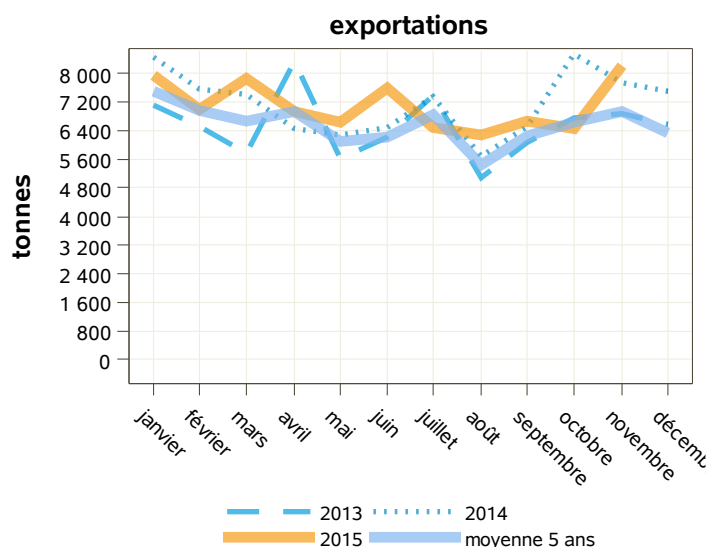
libpays	novembre 2014	novembre 2015	évolution (%)	cumul 2014	cumul 2015	évolution (%)
total	7 746	8 210	6	78 503	78 063	-0.6
UE à 27	5 428	4 560	-16	45 641	47 025	3
Uebl	1 615	1 279	-20.8	12 702	13 808	8.7
Allemagne	1 361	1 170	-14	9 903	11 384	15
Royaume-Uni	664	583	-12.2	8 807	7 108	-19.3
Italie	630	542	-14	4 628	4 611	-0.4
Espagne	257	462	79.8	3 416	3 595	5.2
Pays-Bas	697	301	-56.8	4 089	4 278	4.6
pays tiers	2 319	3 626	56.4	32 841	31 015	-5.6
Algérie	793	1 654	108.6	18 218	14 287	-21.6
Chine	266	422	58.6	2 297	2 728	18.8
Sénégal	312	364	16.7	2 620	3 242	23.7
Irak	0	247	0	572	1 287	125

Source : Douanes

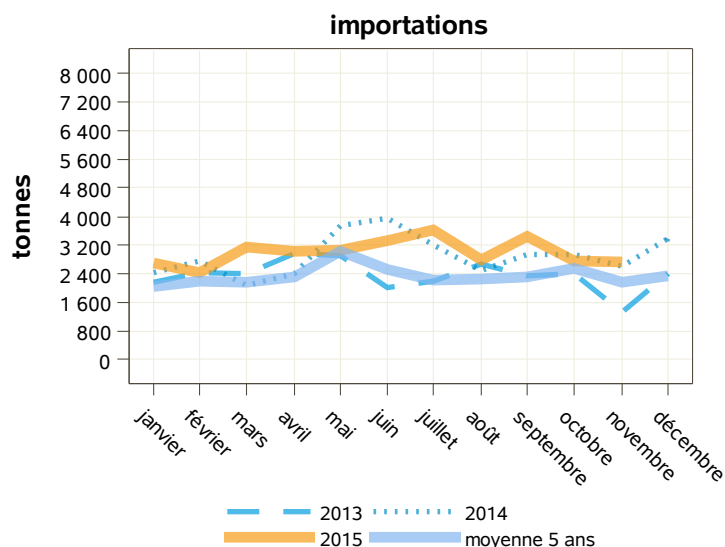
Total des importations (tonnes) : poudres grasses

libpays	novembre 2014	novembre 2015	évolution (%)	cumul 2014	cumul 2015	évolution (%)
total	2 642	2 716	2.8	31 575	33 101	4.8
UE à 27	2 640	2 714	2.8	31 563	33 000	4.6
Uebl	495	804	62.4	6 026	5 225	-13.3
Pays-Bas	759	672	-11.5	6 726	7 297	8.5
Irlande	830	561	-32.4	7 302	7 971	9.2
Allemagne	227	447	96.9	7 185	9 058	26.1
Royaume-Uni	0	55	0	124	227	83.1
Espagne	104	52	-50	1 572	1 289	-18
Italie	42	52	23.8	502	670	33.5
Danemark	24	43	79.2	711	411	-42.2
Portugal	40	29	-27.5	472	422	-10.6
Pologne	120	0	0	851	399	-53.1
pays tiers	2	2	0	12	101	741.7
Suisse	0	1	0	0	5	0

Source : Douanes



Source : Douanes



Source : Douanes

Total des exportations (tonnes): poudres grasses vrac

libpays	novembre 2014	novembre 2015	évolution (%)	cumul 2014	cumul 2015	évolution (%)
total	1 292	1 296	0.3	13 287	14 008	5.4
UE à 27	1 118	1 179	5.5	11 845	12 338	4.2
Allemagne	365	460	26	2 310	3 723	61.2
Royaume-Uni	512	394	-23	6 210	4 959	-20.1
Espagne	118	264	123.7	2 097	2 121	1.1
Pologne	24	22	-8.3	174	185	6.3
Pays-Bas	36	20	-44.4	635	759	19.5
Uebl	35	10	-71.4	255	258	1.2
Italie	27	9	-66.7	121	292	141.3
pays tiers	174	117	-32.8	1 442	1 671	15.9
Sénégal	52	104	100	658	844	28.3
Bénin	13	13	0	40	103	157.5
Gabon	0	0	0	109	106	-2.8
Nouvelle-Calédonie	0	0	0	1	0	-100
Afrique Du Sud	0	0	0	116	139	19.8

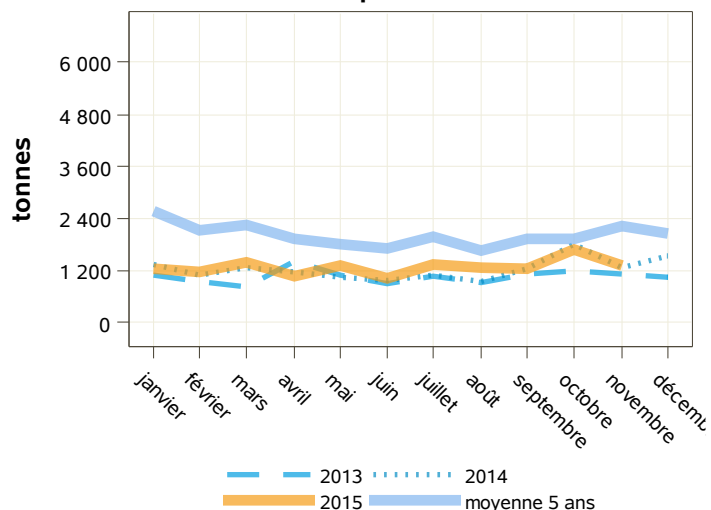
Source : Douanes

Total des importations (tonnes) : poudres grasses vrac

libpays	novembre 2014	novembre 2015	évolution (%)	cumul 2014	cumul 2015	évolution (%)
total	329	472	43.5	4 348	3 951	-9.1
UE à 27	329	472	43.5	4 348	3 951	-9.1
Pays-Bas	214	290	35.5	2 479	2 701	9
Allemagne	45	106	135.6	640	600	-6.3
Royaume-Uni	0	32	0	44	184	318.2
Danemark	24	24	0	333	238	-28.5
Espagne	19	20	5.3	711	134	-81.2
Irlande	0	1	0	11	23	109.1
Uebl	4	1	-75	31	17	-45.2
Italie	0	0	0	0	0	0
Pologne	24	0	0	99	53	-46.5
pays tiers	0	0	0	0	0	0
Suisse	0	0	0	0	0	0

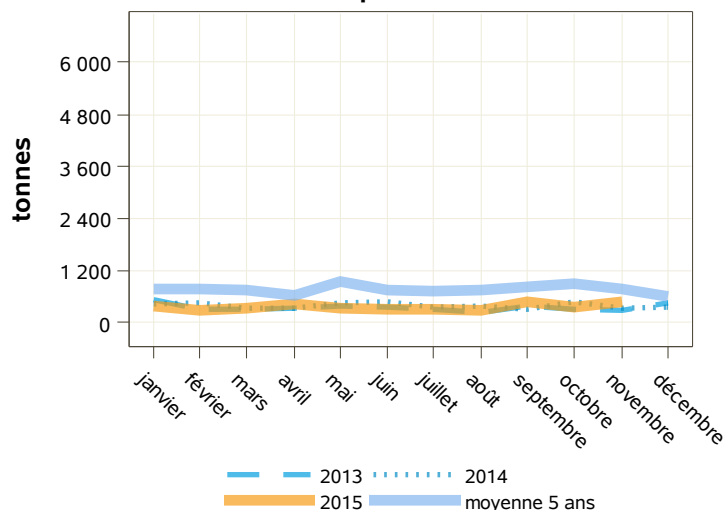
Source : Douanes

exportations



Source : Douanes

importations



Source : Douanes

Total des exportations (tonnes): poudres grasses conditionnées

libpays	novembre 2014	novembre 2015	évolution (%)	cumul 2014	cumul 2015	évolution (%)
total	646	1 058	63.8	10 306	10 497	1.9
UE à 27	43	37	-14	544	1 354	148.9
Grèce	33	27	-18.2	250	405	62
Uebl	6	5	-16.7	67	80	19.4
Pays-Bas	0	0	0	116	409	252.6
Pologne	0	0	0	10	287	2770
pays tiers	603	1 020	69.2	9 762	9 143	-6.3
Algérie	385	589	53	7 689	5 614	-27
Irak	0	247	0	572	1 287	125
Israël	39	60	53.8	326	259	-20.6
Gabon	45	46	2.2	147	245	66.7
Indonésie	0	24	0	0	24	0
Côte D'ivoire	3	17	466.7	70	96	37.1
Liban	13	14	7.7	75	146	94.7
Zambie	0	13	0	44	200	354.5
Sénégal	104	0	-100	132	419	217.4

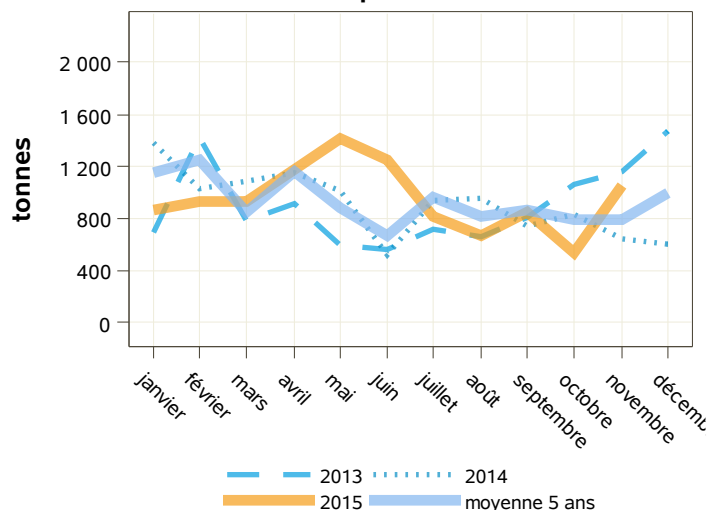
Source : Douanes

Total des importations (tonnes) : poudres grasses conditionnées

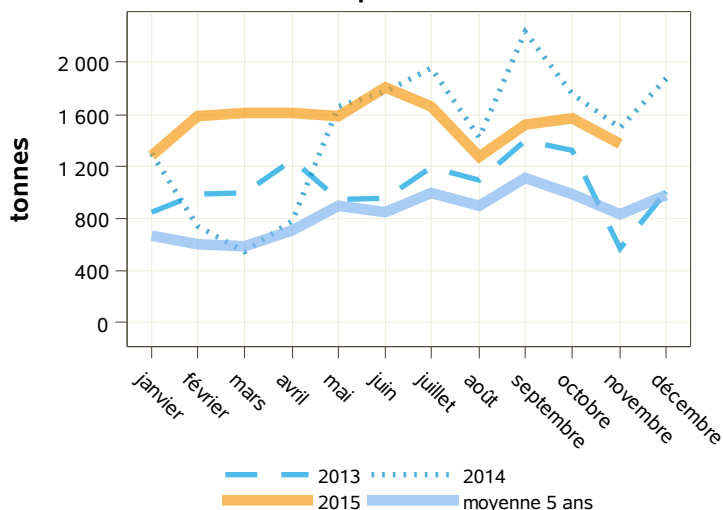
libpays	novembre 2014	novembre 2015	évolution (%)	cumul 2014	cumul 2015	évolution (%)
total	1 503	1 373	-8.6	15 680	16 880	7.7
UE à 27	1 501	1 371	-8.7	15 678	16 875	7.6
Irlande	830	500	-39.8	7 291	7 679	5.3
Pays-Bas	347	365	5.2	3 388	3 937	16.2
Allemagne	60	178	196.7	612	1 258	105.6
Uebl	65	175	169.2	1 675	1 612	-3.8
Italie	42	52	23.8	501	669	33.5
Espagne	38	33	-13.2	698	862	23.5
Portugal	32	26	-18.8	393	360	-8.4
Royaume-Uni	0	23	0	4	26	550
Danemark	0	19	0	354	173	-51.1
Pologne	87	0	0	739	300	-59.4
pays tiers	2	2	0	2	5	150
Suisse	0	1	0	0	5	0

Source : Douanes

exportations



importations



Source : Douanes

Source : Douanes

Total des exportations (tonnes): fromages

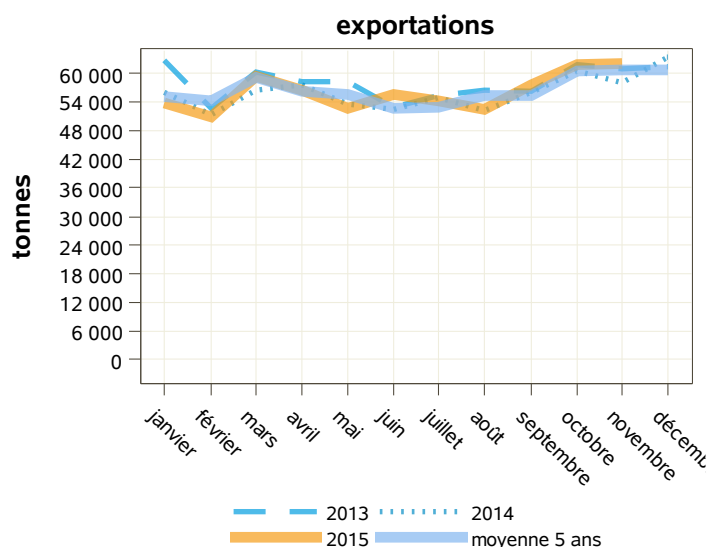
libpays	novembre 2014	novembre 2015	évolution (%)	cumul 2014	cumul 2015	évolution (%)
total	58 206	61 998	6.5	608 980	616 735	1.3
UE à 27	48 820	52 709	8	513 082	519 040	1.2
Allemagne	12 465	13 690	9.8	115 359	122 496	6.2
Uebl	9 756	11 473	17.6	106 634	103 261	-3.2
Royaume-Uni	9 644	9 633	-0.1	101 576	101 051	-0.5
Espagne	5 231	5 535	5.8	62 522	60 495	-3.2
Italie	3 720	3 862	3.8	42 109	42 186	0.2
Pays-Bas	3 027	3 489	15.3	32 033	35 395	10.5
Danemark	1 035	1 157	11.8	11 365	12 298	8.2
Suède	931	809	-13.1	10 093	8 993	-10.9
pays tiers	9 369	9 270	-1.1	95 620	97 403	1.9
États-Unis D'amérique	2 009	2 045	1.8	20 959	19 537	-6.8
Suisse	1 140	1 155	1.3	12 415	12 441	0.2

Source : Douanes

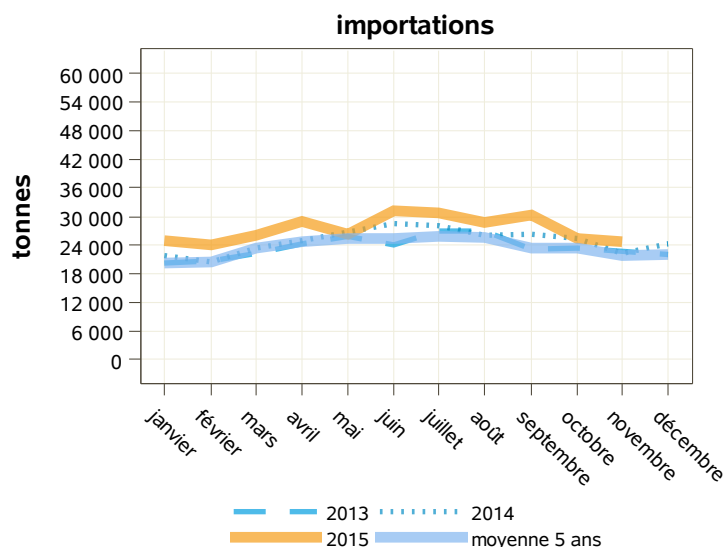
Total des importations (tonnes) : fromages

libpays	novembre 2014	novembre 2015	évolution (%)	cumul 2014	cumul 2015	évolution (%)
total	22 322	24 901	11.6	274 050	301 993	10.2
UE à 27	21 766	24 345	11.8	267 794	297 794	11.2
Pays-Bas	5 741	6 307	9.9	64 635	70 540	9.1
Allemagne	5 469	6 299	15.2	64 909	68 829	6
Italie	4 185	4 615	10.3	62 025	71 103	14.6
Royaume-Uni	1 690	2 044	20.9	20 494	24 459	19.3
Uebl	1 536	1 884	22.7	17 147	20 571	20
Danemark	602	839	39.4	7 768	9 029	16.2
Irlande	552	815	47.6	7 712	8 528	10.6
Espagne	1 034	755	-27	12 783	12 297	-3.8
Autriche	207	248	19.8	2 713	2 639	-2.7
Grèce	122	142	16.4	2 859	3 402	19
pays tiers	556	556	0	6 255	4 198	-32.9
Suisse	539	521	-3.3	4 591	3 978	-13.4

Source : Douanes



Source : Douanes



Source : Douanes

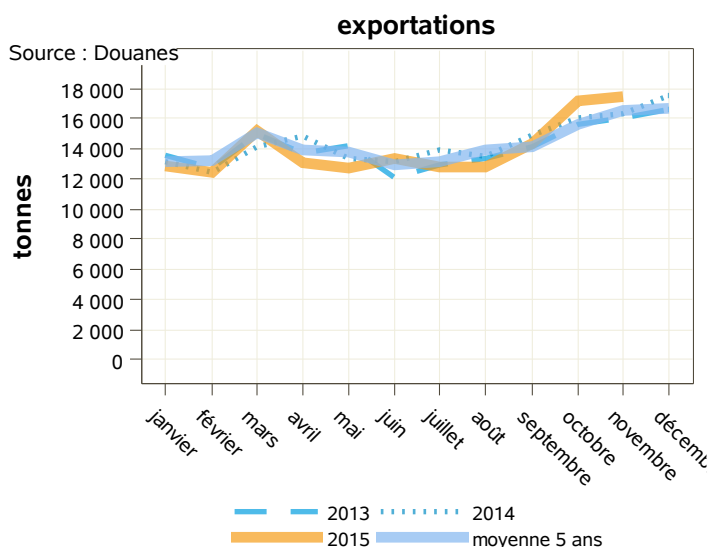
Total des exportations (tonnes): fromages à pâte molle

libpays	novembre 2014	novembre 2015	évolution (%)	cumul 2014	cumul 2015	évolution (%)
total	16 376	17 455	6.6	155 752	154 171	-1
UE à 27	14 162	15 462	9.2	133 579	135 675	1.6
Allemagne	5 115	4 885	-4.5	52 924	50 705	-4.2
Uebl	3 223	4 525	40.4	31 306	33 735	7.8
Royaume-Uni	2 107	2 119	0.6	12 833	13 351	4
Italie	1 024	1 171	14.4	10 334	10 641	3
Espagne	848	895	5.5	8 915	9 428	5.8
Danemark	485	596	22.9	5 335	5 998	12.4
Suède	406	331	-18.5	3 647	3 736	2.4
Pays-Bas	336	293	-12.8	2 819	2 711	-3.8
pays tiers	2 209	1 989	-10	22 130	18 429	-16.7
États-Unis D'amérique	1 156	1 065	-7.9	9 778	8 989	-8.1
Canada	144	161	11.8	1 068	957	-10.4
Suisse	211	107	-49.3	2 364	1 805	-23.6

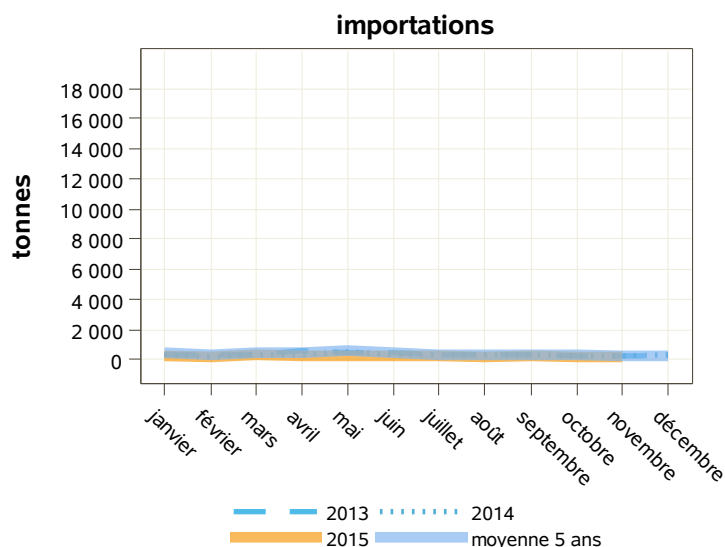
Source : Douanes

Total des importations (tonnes) : fromages à pâte molle

libpays	novembre 2014	novembre 2015	évolution (%)	cumul 2014	cumul 2015	évolution (%)
total	315	226	-28.3	3 833	2 937	-23.4
UE à 27	304	220	-27.6	3 720	2 877	-22.7
Uebl	170	129	-24.1	1 523	1 318	-13.5
Espagne	72	51	-29.2	829	552	-33.4
Allemagne	29	29	0	750	687	-8.4
Pays-Bas	5	8	60	128	158	23.4
Italie	3	2	-33.3	29	31	6.9
Chypre	0	0	0	0	0	0
Danemark	3	0	0	280	19	-93.2
Royaume-Uni	1	0	-100	48	17	-64.6
Grèce	23	0	0	92	67	-27.2
Irlande	0	0	0	0	0	0
Pologne	0	0	0	0	0	0
Portugal	0	0	0	28	27	-3.6
pays tiers	11	6	-45.5	113	60	-46.9
Suisse	11	6	-45.5	112	60	-46.4



Source : Douanes



Source : Douanes

Total des exportations (tonnes): fromages pâte pressée cuite

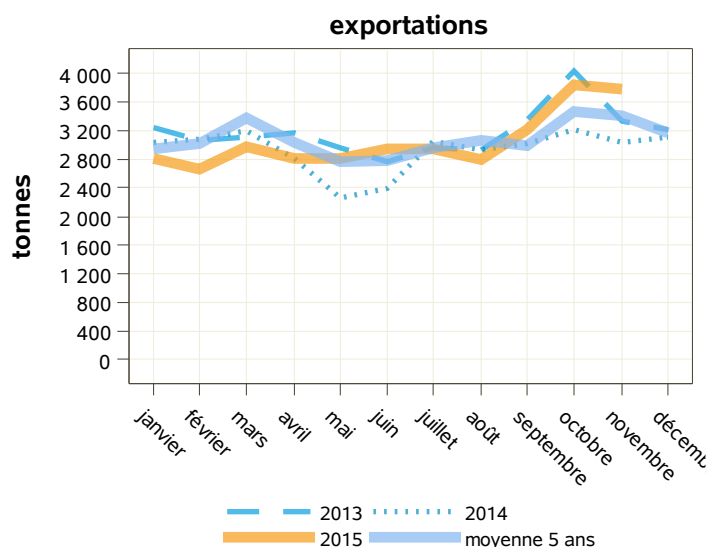
libpays	novembre 2014	novembre 2015	évolution (%)	cumul 2014	cumul 2015	évolution (%)
total	3 031	3 791	25.1	32 002	33 572	4.9
UE à 27	2 326	2 891	24.3	24 795	25 410	2.5
Allemagne	818	1 190	45.5	7 441	8 689	16.8
Uebl	436	501	14.9	4 964	4 422	-10.9
Italie	469	405	-13.6	5 022	4 771	-5
Espagne	271	369	36.2	3 271	3 536	8.1
Pays-Bas	115	205	78.3	1 135	1 550	36.6
Royaume-Uni	83	92	10.8	1 460	870	-40.4
République Tchèque	26	12	-53.8	392	487	24.2
pays tiers	704	899	27.7	7 195	8 148	13.2
États-Unis D'amérique	241	384	59.3	2 246	2 953	31.5
Algérie	76	115	51.3	892	1 133	27
Maroc	53	54	1.9	788	791	0.4
Liban	27	37	37	137	136	-0.7

Source : Douanes

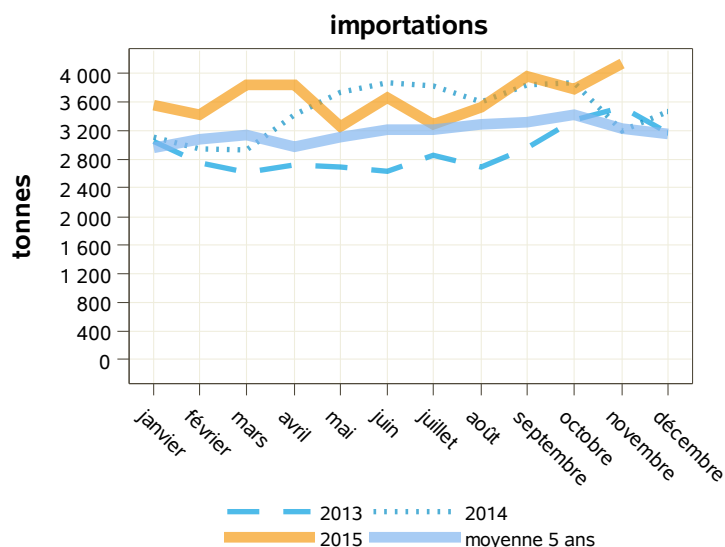
Total des importations (tonnes) : fromages pâte pressée cuite

libpays	novembre 2014	novembre 2015	évolution (%)	cumul 2014	cumul 2015	évolution (%)
total	3 197	4 146	29.7	38 318	40 297	5.2
UE à 27	2 742	3 718	35.6	34 567	36 943	6.9
Allemagne	1 524	1 679	10.2	18 462	17 509	-5.2
Pays-Bas	735	1 149	56.3	9 775	11 207	14.6
Irlande	296	539	82.1	3 671	4 777	30.1
Uebl	81	155	91.4	877	1 036	18.1
Danemark	66	87	31.8	842	857	1.8
République Tchèque	19	41	115.8	269	269	0
Italie	0	38	0	5	335	6600
Finlande	0	23	0	275	878	219.3
Royaume-Uni	0	7	0	279	25	-91
Pologne	0	0	0	82	41	-50
pays tiers	455	428	-5.9	3 751	3 354	-10.6
Suisse	455	428	-5.9	3 751	3 354	-10.6

Source : Douanes



Source : Douanes



Source : Douanes

Total des exportations (tonnes): fromages pâte pressée non cuite

libpays	novembre 2014	novembre 2015	évolution (%)	cumul 2014	cumul 2015	évolution (%)
total	6 746	15 453	129.1	59 367	124 179	109.2
UE à 27	5 928	13 850	133.6	48 438	106 968	120.8
Allemagne	3 342	6 442	92.8	23 057	53 427	131.7
Uebl	1 305	4 007	207	11 865	22 988	93.7
Royaume-Uni	316	844	167.1	2 517	6 377	153.4
Espagne	341	801	134.9	4 681	8 735	86.6
Italie	237	759	220.3	2 380	6 428	170.1
Suède	89	180	102.2	858	1 617	88.5
Pays-Bas	84	173	106	961	1 081	12.5
Danemark	26	163	526.9	227	1 979	771.8
pays tiers	818	1 603	96	10 928	17 199	57.4
États-Unis D'amérique	235	560	138.3	4 902	7 147	45.8
Canada	203	338	66.5	1 844	2 468	33.8
Suisse	119	162	36.1	1 257	2 690	114

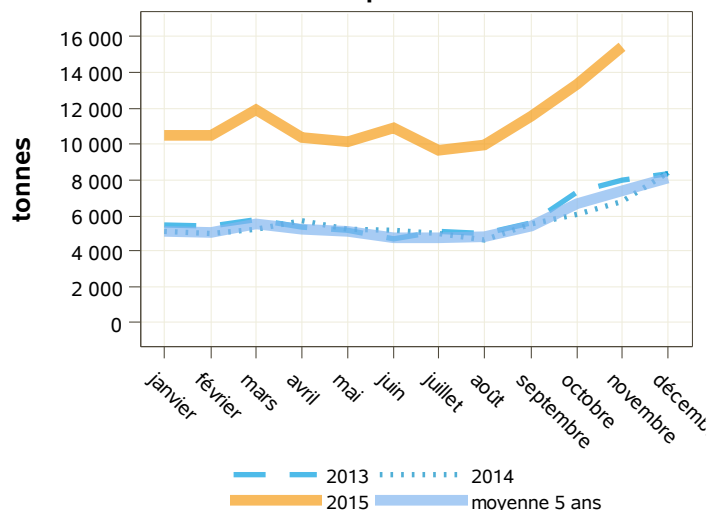
Source : Douanes

Total des importations (tonnes) : fromages pâte pressée non cuite

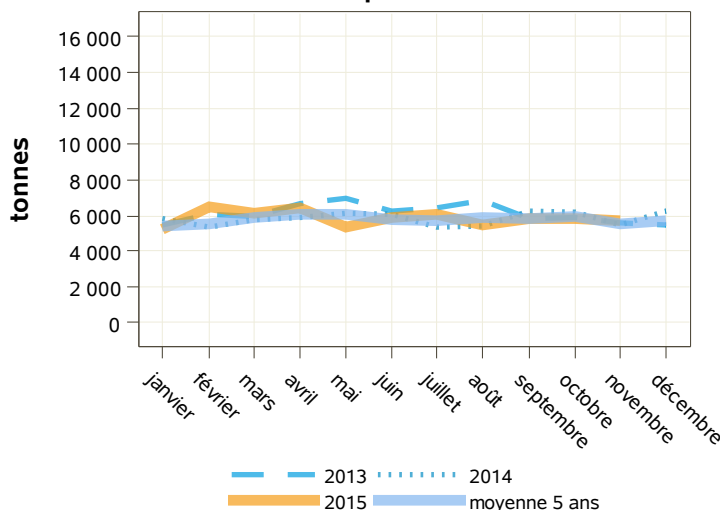
libpays	novembre 2014	novembre 2015	évolution (%)	cumul 2014	cumul 2015	évolution (%)
total	5 433	5 701	4.9	63 511	64 256	1.2
UE à 27	5 378	5 662	5.3	61 680	64 008	3.8
Pays-Bas	3 901	3 995	2.4	44 920	43 252	-3.7
Royaume-Uni	361	532	47.4	3 238	6 823	110.7
Allemagne	284	363	27.8	4 279	4 275	-0.1
Uebl	305	269	-11.8	3 609	3 191	-11.6
Irlande	176	206	17	2 422	2 495	3
Espagne	118	192	62.7	1 824	2 112	15.8
Danemark	5	39	680	145	163	12.4
Italie	30	34	13.3	500	516	3.2
Pologne	0	4	0	70	297	324.3
Lettonie	189	0	0	420	484	15.2
pays tiers	55	40	-27.3	1 831	248	-86.5
Iran	0	22	0	0	23	0
Suisse	45	16	-64.4	254	109	-57.1

Source : Douanes

exportations



importations



Source : Douanes

Source : Douanes

Total des exportations (tonnes): fromages frais

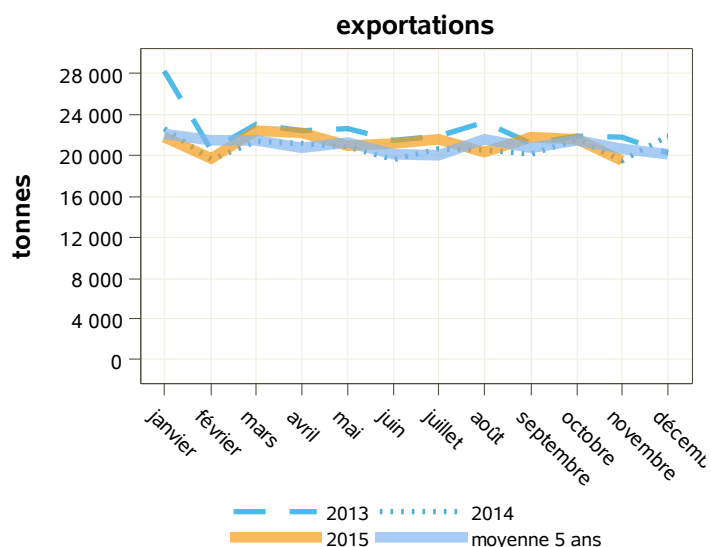
libpays	novembre 2014	novembre 2015	évolution (%)	cumul 2014	cumul 2015	évolution (%)
total	19 485	19 521	0.2	227 374	233 050	2.5
UE à 27	17 699	17 835	0.8	210 312	213 209	1.4
Royaume-Uni	6 309	6 132	-2.8	75 515	73 873	-2.2
Uebl	2 653	2 477	-6.6	31 779	29 516	-7.1
Pays-Bas	2 056	2 455	19.4	23 475	27 363	16.6
Espagne	2 135	2 088	-2.2	27 838	25 612	-8
Allemagne	1 515	1 923	26.9	16 290	21 796	33.8
Italie	1 238	1 121	-9.5	15 582	15 061	-3.3
Irlande	616	598	-2.9	6 584	6 925	5.2
Pologne	348	360	3.4	3 179	4 588	44.3
pays tiers	1 774	1 673	-5.7	16 871	19 642	16.4
Suisse	376	359	-4.5	3 608	3 209	-11.1
Corée Du Sud	507	355	-30	3 364	4 743	41

Source : Douanes

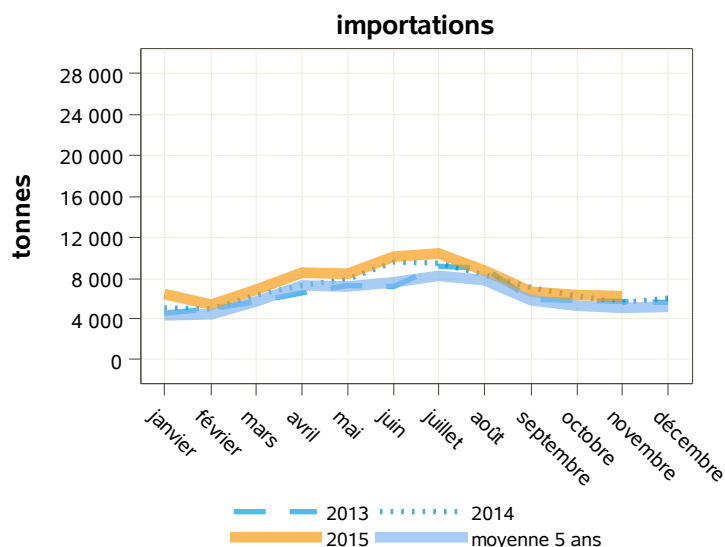
Total des importations (tonnes) : fromages frais

libpays	novembre 2014	novembre 2015	évolution (%)	cumul 2014	cumul 2015	évolution (%)
total	5 573	6 204	11.3	77 610	84 191	8.5
UE à 27	5 553	6 196	11.6	77 359	84 114	8.7
Italie	2 333	2 438	4.5	38 963	38 944	0
Allemagne	1 268	1 556	22.7	16 284	19 265	18.3
Uebl	350	640	82.9	3 651	6 078	66.5
Danemark	348	581	67	4 055	5 190	28
Espagne	699	432	-38.2	8 654	8 312	-4
Royaume-Uni	260	368	41.5	3 421	3 699	8.1
Pays-Bas	140	67	-52.1	1 235	804	-34.9
Autriche	37	51	37.8	324	336	3.7
Pologne	85	49	-42.4	637	1 233	93.6
Hongrie	2	8	300	6	44	633.3
Grèce	4	4	0	17	61	258.8
pays tiers	19	8	-57.9	251	76	-69.7

Source : Douanes



Source : Douanes



Source : Douanes

Total des exportations (tonnes): fromages à pâte persillée

libpays	novembre 2014	novembre 2015	évolution (%)	cumul 2014	cumul 2015	évolution (%)
total	1 347	1 453	7.9	12 121	11 998	-1
UE à 27	1 147	1 347	17.4	10 492	10 627	1.3
Allemagne	314	339	8	3 358	3 258	-3
Espagne	209	277	32.5	2 221	2 277	2.5
Royaume-Uni	196	221	12.8	1 503	1 523	1.3
Uebl	168	214	27.4	1 499	1 539	2.7
Pays-Bas	63	75	19	492	535	8.7
Suède	52	51	-1.9	333	346	3.9
Italie	24	45	87.5	218	273	25.2
Pologne	20	23	15	149	183	22.8
Danemark	31	21	-32.3	272	226	-16.9
pays tiers	200	106	-47	1 626	1 366	-16
États-Unis D'amérique	66	28	-57.6	521	403	-22.6

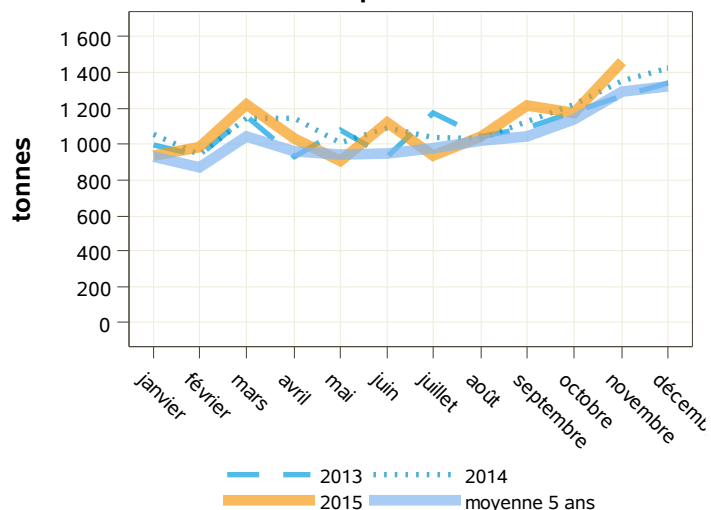
Source : Douanes

Total des importations (tonnes) : fromages à pâte persillée

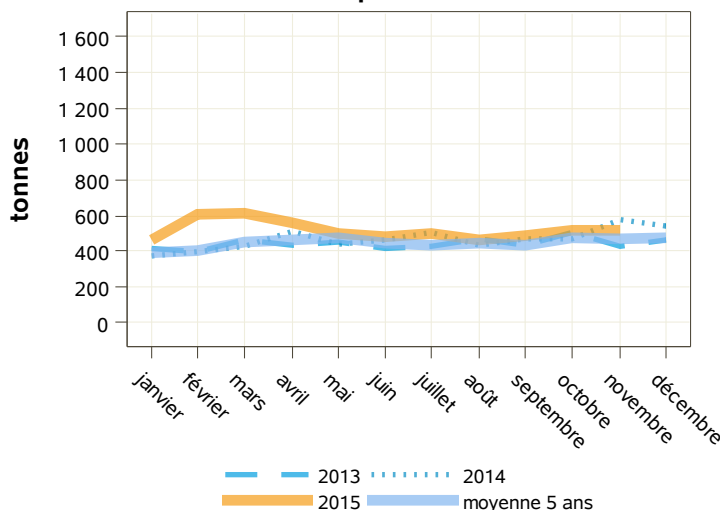
libpays	novembre 2014	novembre 2015	évolution (%)	cumul 2014	cumul 2015	évolution (%)
total	577	520	-9.9	5 050	5 693	12.7
UE à 27	577	520	-9.9	5 049	5 691	12.7
Italie	356	380	6.7	3 841	4 067	5.9
Allemagne	56	73	30.4	553	560	1.3
Pays-Bas	76	29	-61.8	219	307	40.2
Royaume-Uni	51	20	-60.8	169	293	73.4
Danemark	14	13	-7.1	125	129	3.2
Uebl	5	4	-20	86	108	25.6
Espagne	1	1	0	35	15	-57.1
Irlande	17	1	-94.1	18	194	977.8
Autriche	1	0	0	1	16	1500
Chypre	0	0	0	0	0	0
Grèce	0	0	0	1	0	-100
Suède	0	0	0	3	1	-66.7
pays tiers	0	0	0	0	2	0

Source : Douanes

exportations



importations



Source : Douanes

Source : Douanes

Total des exportations (tonnes): fromages fondus

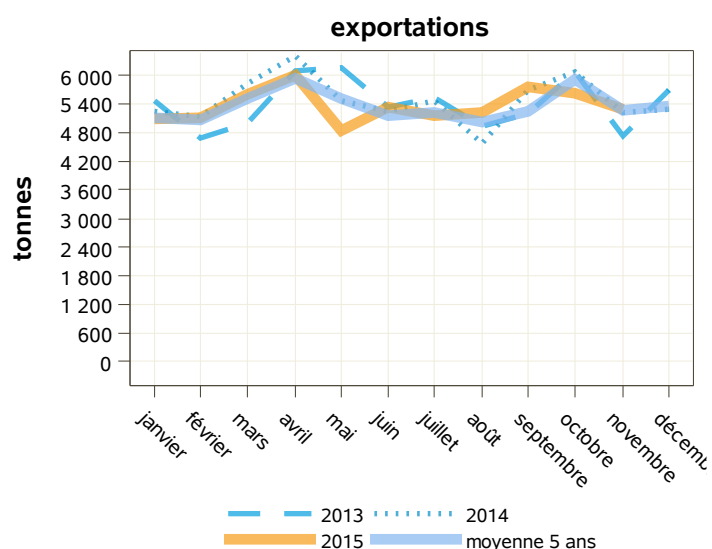
libpays	novembre 2014	novembre 2015	évolution (%)	cumul 2014	cumul 2015	évolution (%)
total	5 215	5 287	1.4	60 325	59 003	-2.2
UE à 27	3 400	3 383	-0.5	38 625	37 239	-3.6
Uebl	865	985	13.9	10 758	9 762	-9.3
Espagne	811	813	0.2	7 969	8 052	1
Royaume-Uni	528	471	-10.8	6 842	6 675	-2.4
Allemagne	437	333	-23.8	3 085	3 019	-2.1
Italie	265	296	11.7	2 980	3 217	8
Suède	60	91	51.7	1 024	1 076	5.1
Autriche	101	60	-40.6	1 159	1 419	22.4
pays tiers	1 814	1 903	4.9	21 676	21 762	0.4
Japon	391	445	13.8	5 489	5 166	-5.9
Arabie Saoudite	466	402	-13.7	5 067	5 283	4.3
Chine	69	95	37.7	1 033	1 078	4.4
Liban	78	86	10.3	544	629	15.6
Suisse	64	65	1.6	968	1 087	12.3

Source : Douanes

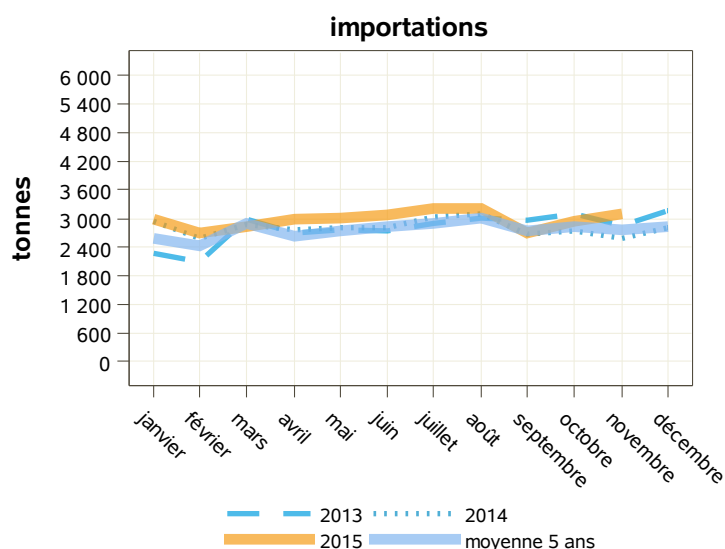
Total des importations (tonnes) : fromages fondus

libpays	novembre 2014	novembre 2015	évolution (%)	cumul 2014	cumul 2015	évolution (%)
total	2 589	3 098	19.7	30 927	32 743	5.9
UE à 27	2 589	3 098	19.7	30 927	32 739	5.9
Allemagne	1 538	1 990	29.4	17 275	19 278	11.6
Royaume-Uni	584	609	4.3	7 987	7 698	-3.6
Autriche	120	177	47.5	1 631	1 630	-0.1
Pays-Bas	127	118	-7.1	1 563	1 414	-9.5
Pologne	44	104	136.4	465	632	35.9
Espagne	65	34	-47.7	466	276	-40.8
Irlande	37	24	-35.1	756	634	-16.1
Slovaquie	27	20	-25.9	329	320	-2.7
Uebl	30	12	-60	212	671	216.5
Italie	9	10	11.1	117	177	51.3
pays tiers	0	1	0	0	4	0

Source : Douanes



Source : Douanes



Source : Douanes

Total des exportations (tonnes): autres fromages

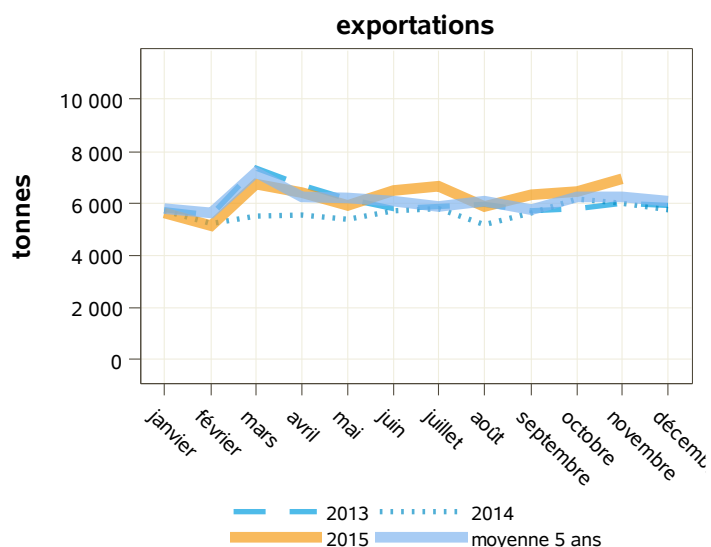
libpays	novembre 2014	novembre 2015	évolution (%)	cumul 2014	cumul 2015	évolution (%)
total	6 006	6 982	16.3	62 033	68 656	10.7
UE à 27	4 158	5 019	20.7	46 840	50 353	7.5
Allemagne	925	1 644	77.7	9 204	14 710	59.8
Uebl	1 105	932	-15.7	14 462	12 281	-15.1
Espagne	617	705	14.3	7 627	7 276	-4.6
Italie	462	504	9.1	5 593	5 567	-0.5
Pays-Bas	353	386	9.3	2 767	2 590	-6.4
Danemark	332	362	9	3 512	3 998	13.8
Royaume-Uni	104	158	51.9	907	1 196	31.9
pays tiers	1 848	1 964	6.3	15 193	18 300	20.5
Suisse	348	509	46.3	4 045	4 945	22.2
États-Unis D'amérique	260	337	29.6	1 993	2 613	31.1
Liban	320	135	-57.8	1 117	1 222	9.4

Source : Douanes

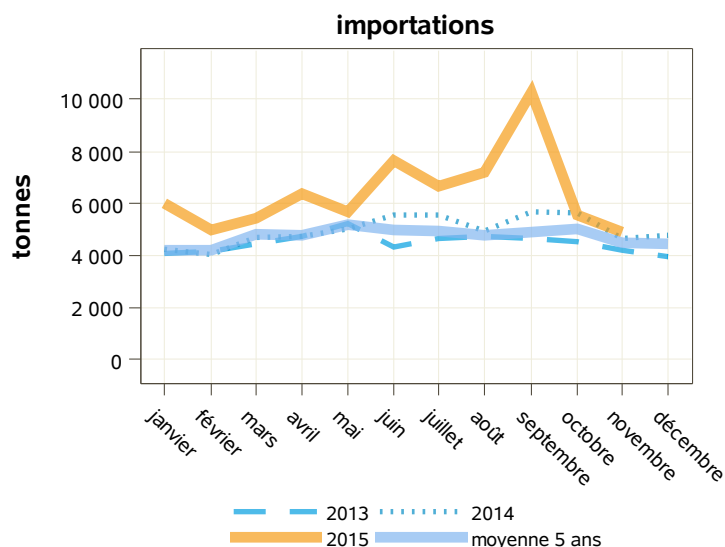
Total des importations (tonnes) : autres fromages

libpays	novembre 2014	novembre 2015	évolution (%)	cumul 2014	cumul 2015	évolution (%)
total	4 639	4 877	5.1	54 801	70 740	29.1
UE à 27	4 623	4 803	3.9	54 491	70 285	29
Italie	1 455	1 715	17.9	18 570	27 061	45.7
Uebl	594	778	31	7 189	9 213	28.2
Pays-Bas	757	641	-15.3	6 794	10 089	48.5
Allemagne	771	626	-18.8	7 307	7 778	6.4
Royaume-Uni	433	508	17.3	5 351	5 911	10.5
Grèce	95	137	44.2	2 735	3 262	19.3
Danemark	167	119	-28.7	2 320	2 689	15.9
Espagne	79	95	20.3	967	1 493	54.4
République Tchèque	146	52	-64.4	928	1 086	17
Autriche	48	19	-60.4	715	634	-11.3
pays tiers	16	73	356.3	310	455	46.8
Suisse	14	69	392.9	283	438	54.8

Source : Douanes



Source : Douanes



Source : Douanes

Total des exportations (tonnes): laits concentrés

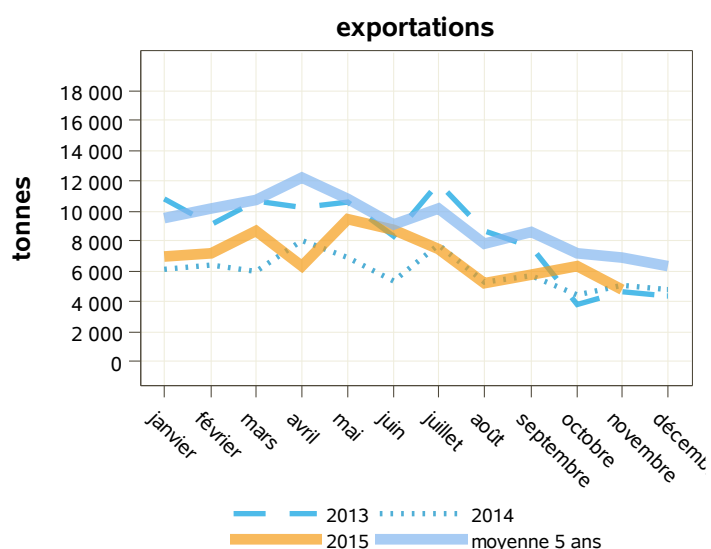
libpays	novembre 2014	novembre 2015	évolution (%)	cumul 2014	cumul 2015	évolution (%)
total	5 061	4 794	-5.3	66 957	77 073	15.1
UE à 27	5 018	4 720	-5.9	66 108	75 802	14.7
Allemagne	701	1 852	164.2	23 587	29 536	25.2
Grèce	153	908	493.5	1 206	6 269	419.8
Pays-Bas	509	613	20.4	7 553	10 584	40.1
Espagne	2 364	423	-82.1	12 456	7 790	-37.5
Uebl	586	423	-27.8	6 376	5 556	-12.9
Royaume-Uni	403	357	-11.4	6 666	5 233	-21.5
Chypre	0	71	0	6	1 490	24733.3
Roumanie	1	25	2400	60	4 443	7305
Italie	31	24	-22.6	1 074	2 064	92.2
Pologne	0	0	0	2 392	1 589	-33.6
pays tiers	43	74	72.1	850	1 271	49.5
Côte D'ivoire	1	15	1400	2	29	1350

Source : Douanes

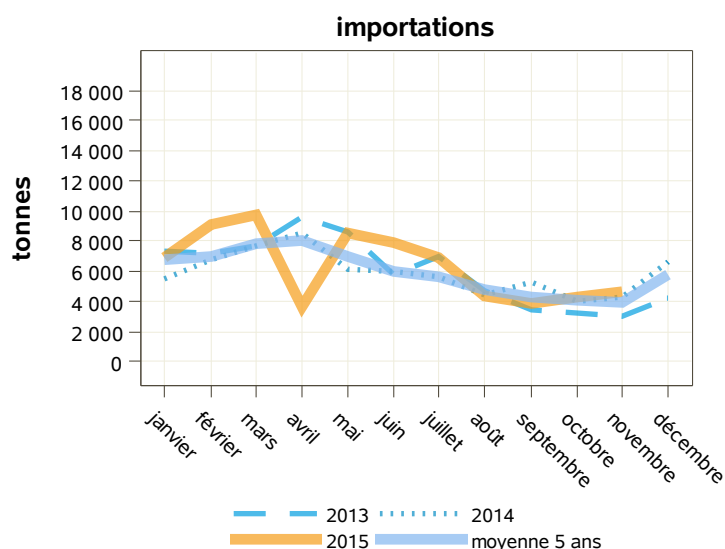
Total des importations (tonnes) : laits concentrés

libpays	novembre 2014	novembre 2015	évolution (%)	cumul 2014	cumul 2015	évolution (%)
total	4 279	4 581	7.1	64 261	69 913	8.8
UE à 27	4 279	4 581	7.1	63 646	69 913	9.8
Uebl	3 192	2 810	-12	35 354	42 809	21.1
Espagne	405	778	92.1	10 145	10 741	5.9
Allemagne	591	751	27.1	11 763	11 136	-5.3
Pays-Bas	85	210	147.1	2 319	1 817	-21.6
Royaume-Uni	1	30	2900	2 331	1 105	-52.6
Portugal	5	2	-60	56	17	-69.6
Italie	0	1	0	9	11	22.2
République Tchèque	0	0	0	525	169	-67.8
Grèce	0	0	0	1 034	1 974	90.9
Lituanie	1	0	-100	22	5	-77.3
Suède	0	0	0	0	123	0
pays tiers	0	0	0	615	0	-100

Source : Douanes



Source : Douanes



Source : Douanes

Total des exportations (tonnes): laits concentrés vrac

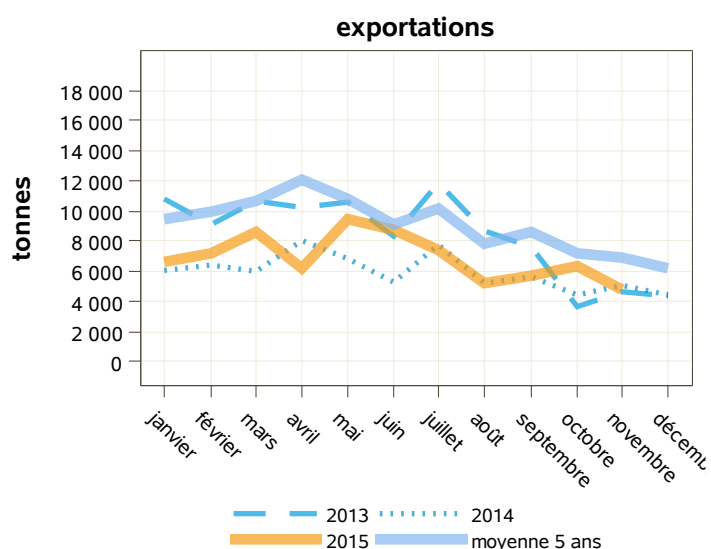
libpays	novembre 2014	novembre 2015	évolution (%)	cumul 2014	cumul 2015	évolution (%)
total	5 022	4 772	-5	66 723	76 427	14.5
UE à 27	5 012	4 707	-6.1	66 020	75 642	14.6
Allemagne	701	1 851	164.1	23 584	29 516	25.2
Grèce	153	908	493.5	1 206	6 269	419.8
Pays-Bas	509	613	20.4	7 553	10 548	39.7
Espagne	2 362	421	-82.2	12 439	7 768	-37.6
Uebl	583	413	-29.2	6 322	5 486	-13.2
Royaume-Uni	403	357	-11.4	6 666	5 233	-21.5
Chypre	0	71	0	0	1 485	0
Roumanie	1	25	2400	59	4 442	7428.8
Italie	31	24	-22.6	1 074	2 064	92.2
Pologne	0	0	0	2 392	1 589	-33.6
pays tiers	10	65	550	703	785	11.7
Côte D'ivoire	0	15	0	1	27	2600

Source : Douanes

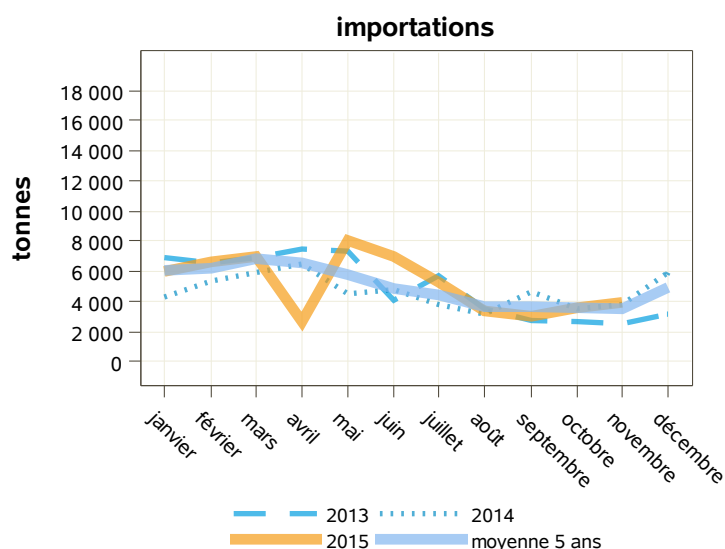
Total des importations (tonnes) : laits concentrés vrac

libpays	novembre 2014	novembre 2015	évolution (%)	cumul 2014	cumul 2015	évolution (%)
total	3 755	3 919	4.4	50 339	56 466	12.2
UE à 27	3 755	3 919	4.4	50 339	56 466	12.2
Uebl	2 714	2 421	-10.8	28 292	34 515	22
Allemagne	579	750	29.5	11 641	11 098	-4.7
Espagne	381	512	34.4	4 127	5 887	42.6
Pays-Bas	80	206	157.5	2 271	1 737	-23.5
Royaume-Uni	0	29	0	2 325	947	-59.3
Italie	0	1	0	9	3	-66.7
République Tchèque	0	0	0	525	169	-67.8
Grèce	0	0	0	1 034	1 974	90.9
Lituanie	1	0	-100	22	5	-77.3
Suède	0	0	0	0	123	0
pays tiers	0	0	0	0	0	0

Source : Douanes



Source : Douanes



Source : Douanes

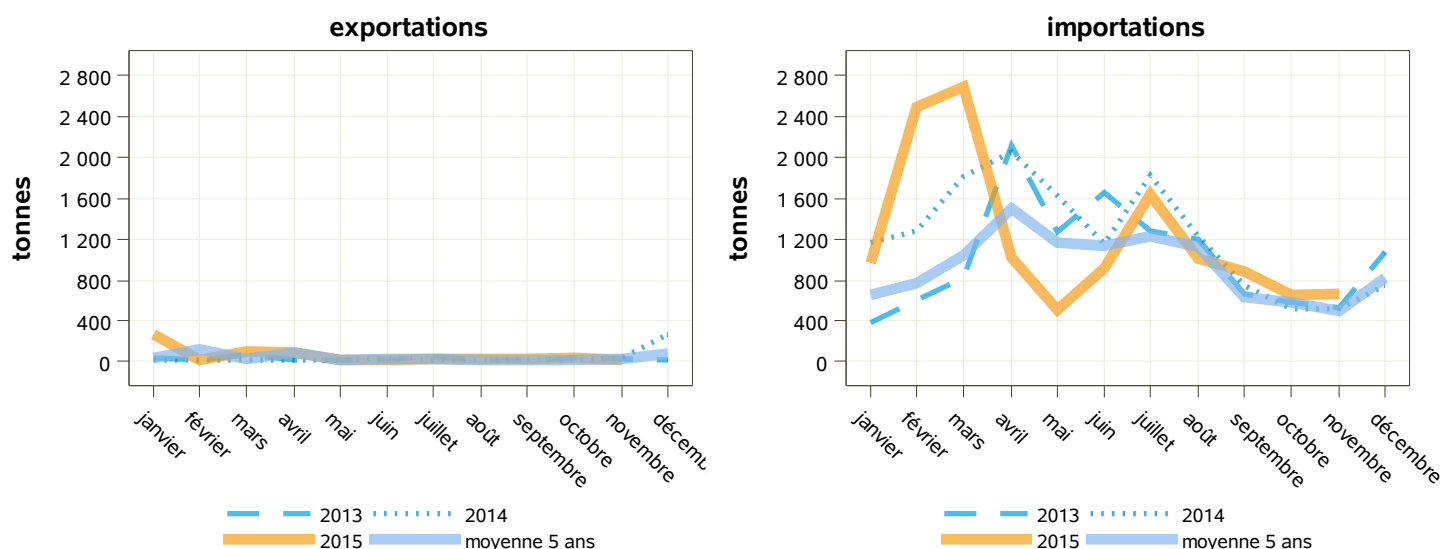
Total des exportations (tonnes): laits concentrés conditionnés

libpays	novembre 2014	novembre 2015	évolution (%)	cumul 2014	cumul 2015	évolution (%)
total	38	22	-42.1	234	646	176.1
UE à 27	6	13	116.7	88	160	81.8
Uebl	3	10	233.3	54	70	29.6
Espagne	2	2	0	17	22	29.4
Finlande	0	1	0	6	6	0
Allemagne	0	0	0	3	20	566.7
Pays-Bas	0	0	0	0	36	0
pays tiers	33	9	-72.7	146	486	232.9
Polynésie Française	2	2	0	8	14	75
Irak	0	1	0	3	3	0
Jordanie	0	1	0	4	4	0
Koweït	1	1	0	6	5	-16.7
Oman	0	1	0	3	4	33.3
Philippines	3	1	-66.7	19	21	10.5
Viêt-Nam	0	1	0	3	4	33.3
Émirats Arabes Unis	0	0	0	16	15	-6.3
Chine	0	0	0	17	18	5.9
Algérie	0	0	0	0	250	0
Singapour	24	0	0	34	94	176.5

Source : Douanes importations (tonnes) : laits concentrés conditionnés

libpays	novembre 2014	novembre 2015	évolution (%)	cumul 2014	cumul 2015	évolution (%)
total	524	663	26.5	13 922	13 447	-3.4
UE à 27	524	663	26.5	13 307	13 447	1.1
Uebl	478	388	-18.8	7 062	8 294	17.4
Espagne	24	266	1008.3	6 018	4 854	-19.3
Pays-Bas	5	3	-40	49	80	63.3
Royaume-Uni	1	2	100	6	158	2533.3
Portugal	5	2	-60	50	15	-70
Allemagne	12	1	-91.7	122	38	-68.9
Italie	0	0	0	1	8	700
pays tiers	0	0	0	615	0	-100
Suisse	0	0	0	1	0	-100

Source : Douanes



Source : Douanes

Source : Douanes

Total des exportations (tonnes): lactosérum en poudre

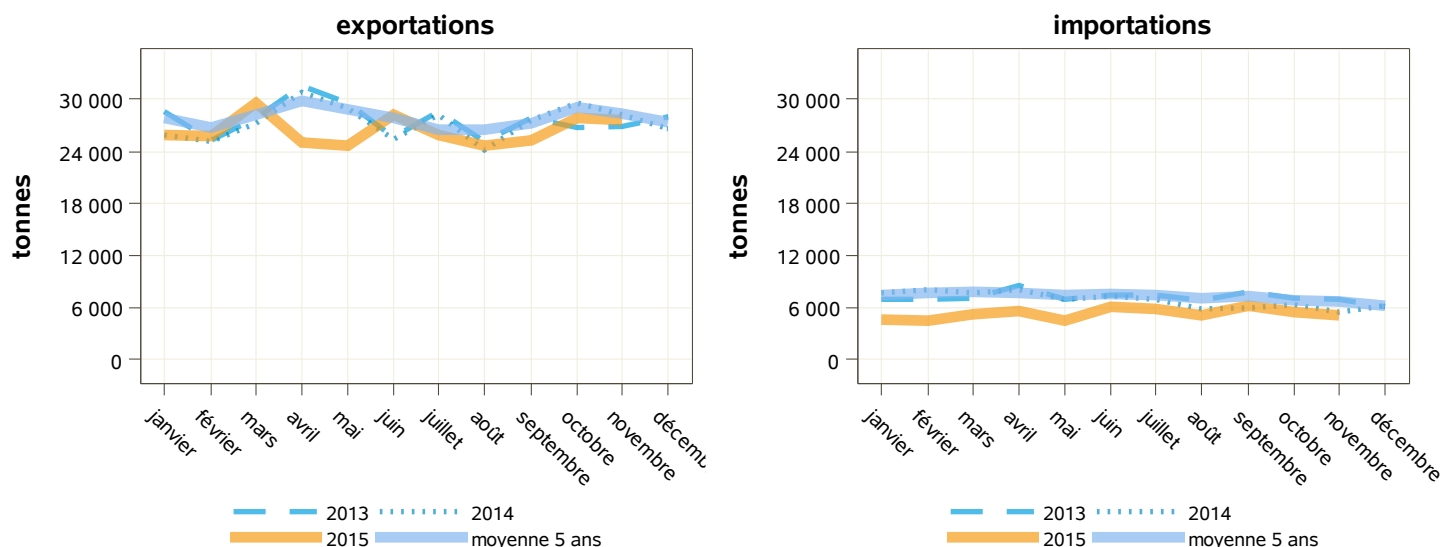
libpays	novembre 2014	novembre 2015	évolution (%)	cumul 2014	cumul 2015	évolution (%)
total	28 209	27 672	-1.9	301 234	290 659	-3.5
UE à 27	14 935	14 906	-0.2	152 921	139 442	-8.8
Pays-Bas	8 755	7 662	-12.5	73 916	62 125	-16
Italie	956	1 963	105.3	15 361	18 069	17.6
Uebl	1 487	1 554	4.5	20 743	17 607	-15.1
Allemagne	1 353	1 224	-9.5	13 936	12 299	-11.7
Espagne	945	828	-12.4	10 728	12 080	12.6
pays tiers	13 274	12 766	-3.8	148 249	151 169	2
Chine	3 208	3 928	22.4	47 777	42 000	-12.1
Nouvelle-Zélande	1 863	1 704	-8.5	1 915	8 116	323.8
Malaysia	1 083	1 292	19.3	10 702	13 071	22.1
Thaïlande	564	1 001	77.5	7 033	10 872	54.6
Indonésie	2 073	934	-54.9	23 975	25 868	7.9

Source : Douanes

Total des importations (tonnes) : lactosérum en poudre

libpays	novembre 2014	novembre 2015	évolution (%)	cumul 2014	cumul 2015	évolution (%)
total	5 580	5 038	-9.7	76 381	58 015	-24
UE à 27	5 575	5 038	-9.6	76 292	58 005	-24
Allemagne	1 480	1 231	-16.8	19 913	14 852	-25.4
Espagne	1 468	1 168	-20.4	21 247	14 871	-30
Italie	707	745	5.4	13 851	8 179	-41
Irlande	45	732	1526.7	3 430	2 231	-35
Pays-Bas	851	620	-27.1	9 439	10 231	8.4
Pologne	122	171	40.2	1 972	2 270	15.1
Danemark	80	129	61.3	1 055	1 379	30.7
Uebl	154	80	-48.1	776	509	-34.4
Lituanie	66	66	0	1 861	1 010	-45.7
Royaume-Uni	517	54	-89.6	1 934	1 762	-8.9
Autriche	22	20	-9.1	405	562	38.8
pays tiers	5	0	-100	89	9	-89.9

Source : Douanes



Source : Douanes

Source : Douanes

Total des exportations (tonnes): lactosérum liquide

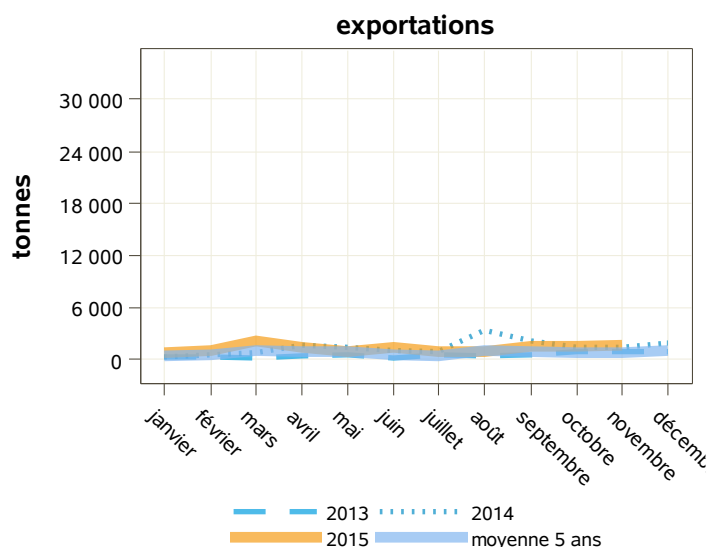
libpays	novembre 2014	novembre 2015	évolution (%)	cumul 2014	cumul 2015	évolution (%)
total	1 422	1 635	15	15 388	14 197	-7.7
UE à 27	1 325	1 635	23.4	15 157	14 064	-7.2
Allemagne	530	689	30	1 604	3 720	131.9
Uebl	204	556	172.5	2 160	4 893	126.5
Espagne	481	295	-38.7	7 620	4 824	-36.7
Pays-Bas	86	74	-14	1 144	169	-85.2
Grèce	17	22	29.4	38	77	102.6
Italie	0	0	0	2 546	379	-85.1
pays tiers	96	0	0	224	127	-43.3
Suisse	0	0	0	0	5	0
Croatie	1	0	0	7	6	-14.3
Indonésie	0	0	0	0	75	0
Swaziland	0	0	0	0	47	0

Source : Douanes

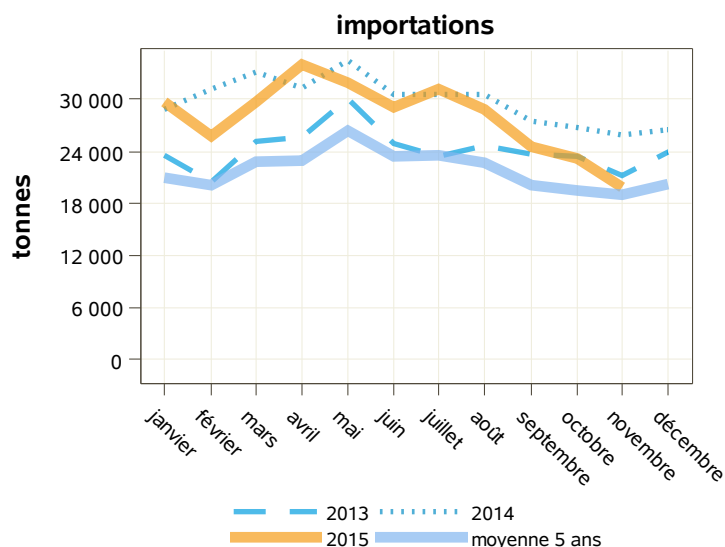
Total des importations (tonnes) : lactosérum liquide

libpays	novembre 2014	novembre 2015	évolution (%)	cumul 2014	cumul 2015	évolution (%)
total	25 860	19 843	-23.3	330 897	307 954	-6.9
UE à 27	22 956	16 211	-29.4	287 332	263 963	-8.1
Italie	16 999	11 097	-34.7	215 707	186 211	-13.7
Uebl	2 412	3 273	35.7	28 877	37 529	30
Allemagne	3 446	1 701	-50.6	36 868	34 357	-6.8
Autriche	0	141	0	0	4 029	0
République Tchèque	0	0	0	0	65	0
Espagne	0	0	0	324	247	-23.8
Royaume-Uni	99	0	0	2 985	1 281	-57.1
Pologne	0	0	0	0	197	0
Suède	0	0	0	0	41	0
pays tiers	2 905	3 632	25	43 565	43 991	1
Suisse	2 905	3 632	25	43 565	43 991	1

Source : Douanes



Source : Douanes



Source : Douanes

Total des exportations (tonnes): composants naturels du lait

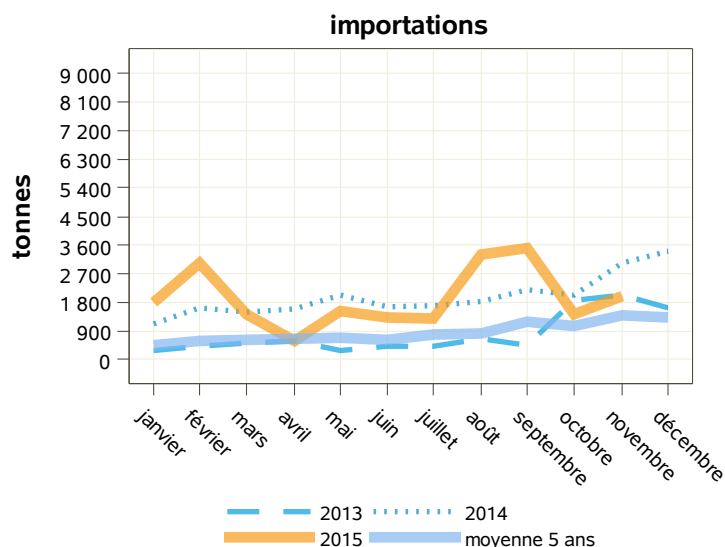
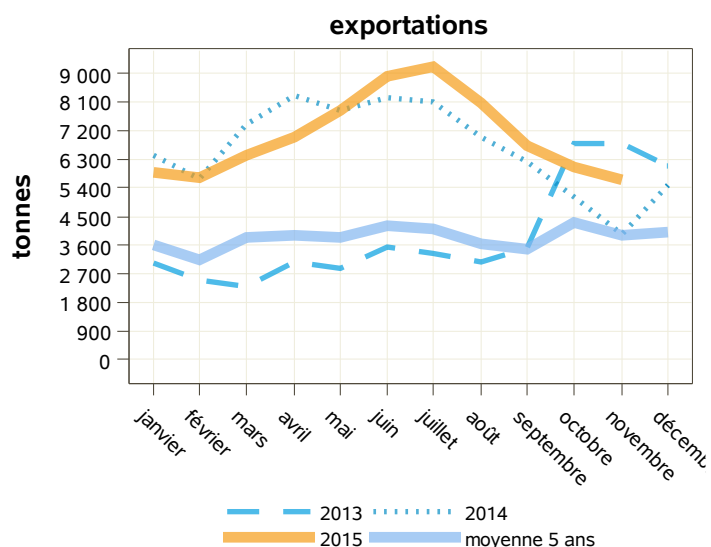
libpays	novembre 2014	novembre 2015	évolution (%)	cumul 2014	cumul 2015	évolution (%)
total	3 979	5 653	42.1	74 299	77 452	4.2
UE à 27	3 770	4 959	31.5	68 623	68 226	-0.6
Italie	2 237	3 770	68.5	49 634	55 752	12.3
Uebl	458	321	-29.9	4 966	3 323	-33.1
Espagne	174	296	70.1	5 021	3 306	-34.2
Pays-Bas	228	253	11	2 061	906	-56
Allemagne	407	152	-62.7	3 891	3 031	-22.1
Pologne	91	76	-16.5	740	500	-32.4
pays tiers	209	694	232.1	5 676	9 226	62.5
Maroc	70	275	292.9	1 680	3 715	121.1
Afrique Du Sud	0	92	0	64	485	657.8
Irak	0	76	0	0	76	0
Japon	0	50	0	7	99	1314.3
Corée Du Sud	22	40	81.8	595	559	-6.1
Pakistan	0	24	0	72	1 320	1733.3
Chine	1	4	300	8	535	6587.5
Indonésie	50	0	0	302	597	97.7

Source : Douanes

Total des importations (tonnes) : composants naturels du lait

libpays	novembre 2014	novembre 2015	évolution (%)	cumul 2014	cumul 2015	évolution (%)
total	3 036	1 986	-34.6	20 356	21 260	4.4
UE à 27	3 015	1 986	-34.1	20 211	21 128	4.5
Uebl	2 178	1 814	-16.7	16 616	13 016	-21.7
Italie	5	64	1180	50	634	1168
Irlande	90	47	-47.8	1 120	701	-37.4
Espagne	2	31	1450	262	141	-46.2
Pays-Bas	7	15	114.3	406	5 823	1334.2
Royaume-Uni	364	9	-97.5	424	141	-66.7
Allemagne	21	6	-71.4	323	138	-57.3
Finlande	0	0	0	19	6	-68.4
Pologne	0	0	0	32	87	171.9
Suède	350	0	0	948	416	-56.1
pays tiers	21	0	0	145	132	-9
Suisse	21	0	0	138	125	-9.4

Source : Douanes



Source : Douanes

Source : Douanes

Total des exportations (tonnes): caséines et caséinates

libpays	novembre 2014	novembre 2015	évolution (%)	cumul 2014	cumul 2015	évolution (%)
total	2 688	5 486	104.1	30 351	36 086	18.9
UE à 27	1 519	1 260	-17.1	17 522	17 234	-1.6
Espagne	274	427	55.8	3 589	3 295	-8.2
Italie	416	381	-8.4	4 261	4 028	-5.5
Pays-Bas	175	146	-16.6	2 163	1 638	-24.3
Allemagne	200	111	-44.5	2 723	2 030	-25.4
Pologne	130	97	-25.4	1 167	1 326	13.6
Uebl	98	32	-67.3	1 054	2 850	170.4
pays tiers	1 169	4 226	261.5	12 829	18 849	46.9
Thaïlande	0	2 534	0	32	4 330	13431.3
Malaysia	0	316	0	20	465	2225
Russie	225	218	-3.1	470	1 477	214.3
Chine	89	194	118	693	1 318	90.2
États-Unis D'amérique	177	176	-0.6	1 995	1 701	-14.7
Viêt-Nam	0	145	0	101	238	135.6
Tunisie	84	90	7.1	1 297	1 484	14.4

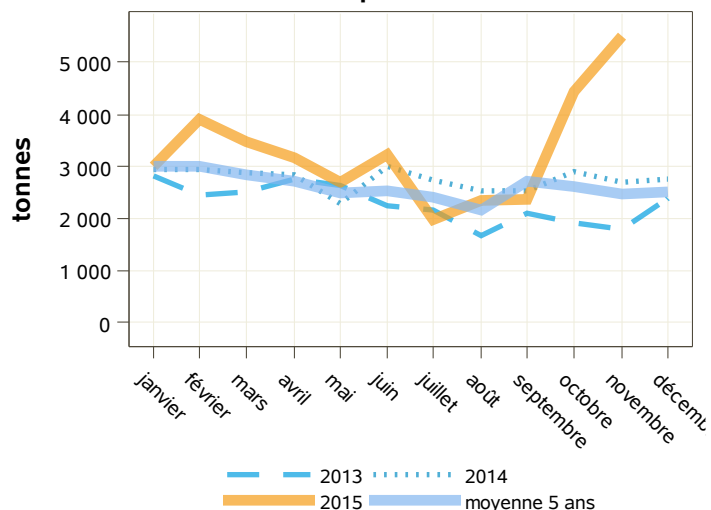
Source : Douanes

Total des importations (tonnes) : caséines et caséinates

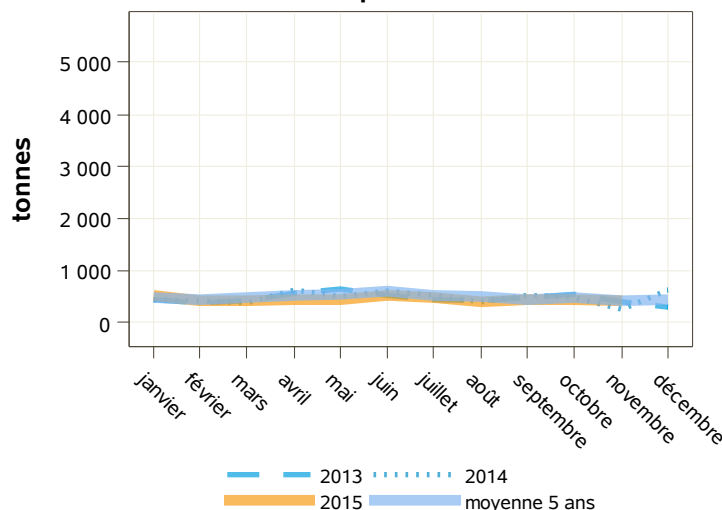
libpays	novembre 2014	novembre 2015	évolution (%)	cumul 2014	cumul 2015	évolution (%)
total	243	432	77.8	5 164	5 007	-3
UE à 27	204	405	98.5	4 328	4 173	-3.6
Irlande	83	154	85.5	1 048	1 104	5.3
Pays-Bas	45	121	168.9	1 208	1 342	11.1
Allemagne	28	78	178.6	939	986	5
Danemark	12	28	133.3	654	335	-48.8
Italie	4	9	125	103	76	-26.2
Espagne	16	6	-62.5	196	107	-45.4
Hongrie	2	5	150	59	50	-15.3
Uebl	10	3	-70	16	64	300
Pologne	2	1	-50	91	97	6.6
pays tiers	39	27	-30.8	836	834	-0.2
Nouvelle-Zélande	24	11	-54.2	448	600	33.9
Ukraine	15	11	-26.7	186	157	-15.6
Russie	0	5	0	32	21	-34.4

Source : Douanes

exportations



importations



Source : Douanes

Source : Douanes

Total des exportations (tonnes): yogourts

libpays	novembre 2014	novembre 2015	évolution (%)	cumul 2014	cumul 2015	évolution (%)
total	18 453	16 954	-8.1	241 391	208 364	-13.7
UE à 27	18 181	16 597	-8.7	237 429	204 018	-14.1
Espagne	7 774	6 411	-17.5	103 150	79 809	-22.6
Royaume-Uni	3 764	4 032	7.1	49 387	47 532	-3.8
Uebl	3 554	3 235	-9	41 841	38 111	-8.9
Portugal	1 149	1 013	-11.8	15 532	11 634	-25.1
Italie	826	713	-13.7	10 960	10 171	-7.2
Irlande	466	498	6.9	6 087	6 560	7.8
Pays-Bas	320	341	6.6	4 286	4 101	-4.3
Allemagne	180	154	-14.4	2 101	3 950	88
Autriche	1	49	4800	31	362	1067.7
Finlande	44	45	2.3	555	579	4.3
pays tiers	271	356	31.4	3 958	4 341	9.7
Suisse	215	280	30.2	2 149	3 510	63.3

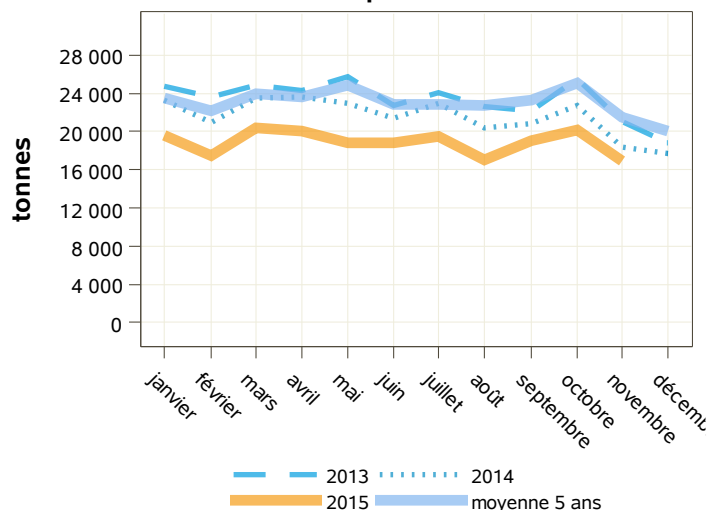
Source : Douanes

Total des importations (tonnes) : yogourts

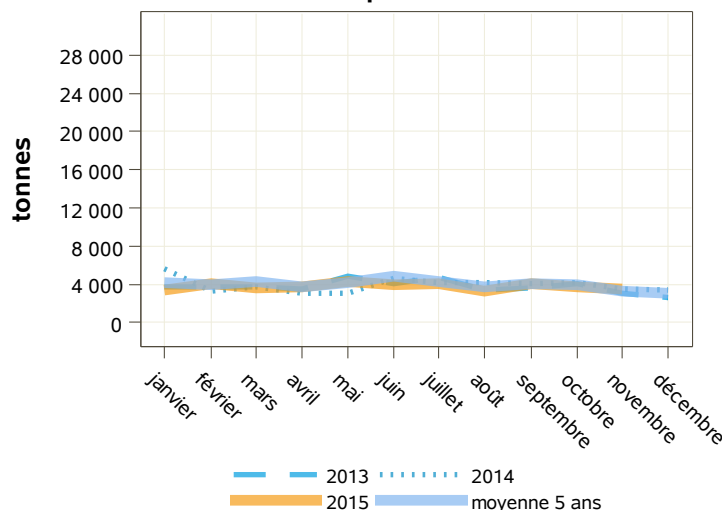
libpays	novembre 2014	novembre 2015	évolution (%)	cumul 2014	cumul 2015	évolution (%)
total	3 474	3 485	0.3	43 829	42 080	-4
UE à 27	3 375	3 407	0.9	42 754	41 108	-3.8
Allemagne	1 919	2 358	22.9	20 195	26 553	31.5
Espagne	659	512	-22.3	10 964	5 452	-50.3
Uebl	314	264	-15.9	3 518	3 580	1.8
Grèce	127	123	-3.1	819	958	17
Portugal	0	43	0	5	497	9840
Pays-Bas	41	31	-24.4	358	376	5
Italie	7	26	271.4	143	126	-11.9
Royaume-Uni	21	24	14.3	3 398	1 670	-50.9
Danemark	22	14	-36.4	235	220	-6.4
Autriche	185	2	-98.9	2 041	948	-53.6
Slovaquie	47	0	0	821	451	-45.1
pays tiers	100	78	-22	1 075	972	-9.6
Suisse	100	76	-24	1 074	957	-10.9

Source : Douanes

exportations



importations



Source : Douanes

Source : Douanes

Total des exportations (tonnes): yogourts naturels

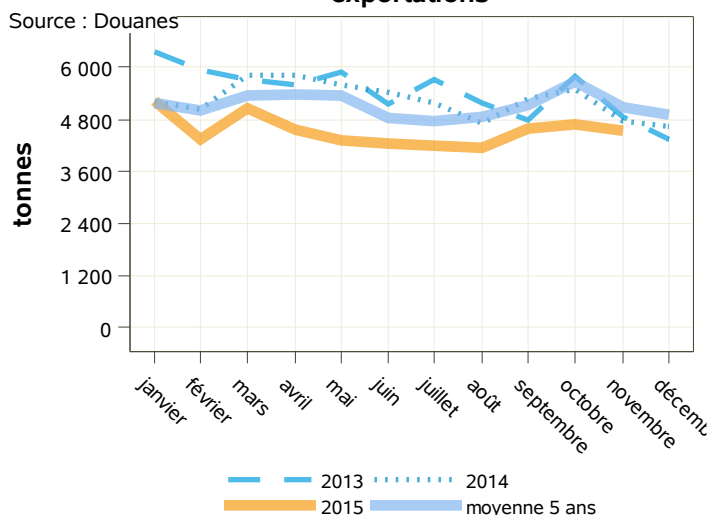
libpays	novembre 2014	novembre 2015	évolution (%)	cumul 2014	cumul 2015	évolution (%)
total	4 752	4 525	-4.8	58 328	49 869	-14.5
UE à 27	4 606	4 331	-6	56 378	47 882	-15.1
Espagne	1 505	1 610	7	20 111	16 690	-17
Uebl	1 880	1 326	-29.5	22 817	16 505	-27.7
Royaume-Uni	540	655	21.3	4 458	5 837	30.9
Portugal	263	268	1.9	3 251	3 194	-1.8
Pays-Bas	166	172	3.6	2 029	2 014	-0.7
Italie	97	112	15.5	1 415	1 429	1
Irlande	35	54	54.3	383	543	41.8
Finlande	44	44	0	553	572	3.4
Allemagne	22	28	27.3	695	328	-52.8
pays tiers	145	194	33.8	1 946	1 983	1.9
Suisse	141	188	33.3	1 450	1 904	31.3

Source : Douanes

Total des importations (tonnes) : yogourts naturels

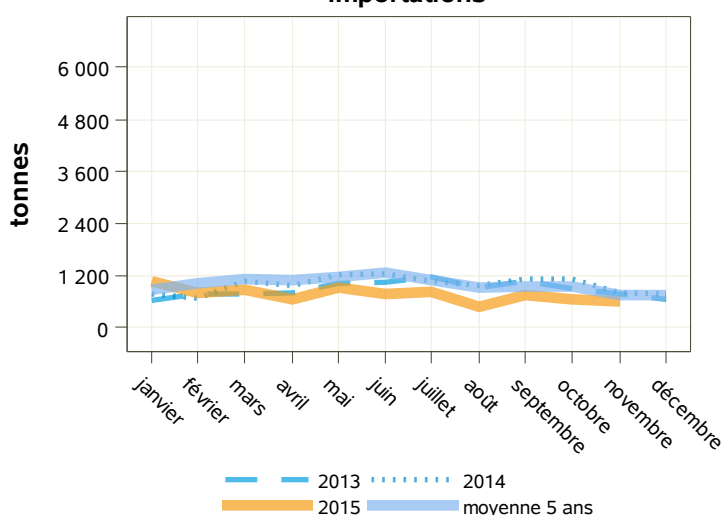
libpays	novembre 2014	novembre 2015	évolution (%)	cumul 2014	cumul 2015	évolution (%)
total	807	592	-26.6	11 084	8 428	-24
UE à 27	806	591	-26.7	11 077	8 408	-24.1
Allemagne	192	231	20.3	2 316	2 727	17.7
Espagne	233	129	-44.6	4 399	1 747	-60.3
Grèce	118	113	-4.2	666	829	24.5
Uebl	74	79	6.8	900	1 229	36.6
Pays-Bas	8	17	112.5	87	146	67.8
Danemark	22	14	-36.4	235	220	-6.4
Italie	2	3	50	51	36	-29.4
Slovénie	4	3	-25	43	39	-9.3
Royaume-Uni	0	1	0	916	587	-35.9
Roumanie	1	1	0	11	99	800
Autriche	118	0	0	1 157	606	-47.6
Slovaquie	7	0	0	94	66	-29.8
pays tiers	1	2	100	8	20	150
États-Unis D'amérique	0	1	0	0	1	0

exportations



Source : Douanes

importations



Source : Douanes

Total des exportations (tonnes): yogourts aromatisés

libpays	novembre 2014	novembre 2015	évolution (%)	cumul 2014	cumul 2015	évolution (%)
total	13 702	12 429	-9.3	183 063	158 495	-13.4
UE à 27	13 575	12 267	-9.6	181 050	156 136	-13.8
Espagne	6 269	4 801	-23.4	83 040	63 119	-24
Royaume-Uni	3 223	3 377	4.8	44 929	41 695	-7.2
Uebl	1 674	1 909	14	19 024	21 606	13.6
Portugal	886	745	-15.9	12 282	8 439	-31.3
Italie	729	601	-17.6	9 545	8 741	-8.4
Irlande	431	444	3	5 705	6 017	5.5
Pays-Bas	154	170	10.4	2 257	2 087	-7.5
Allemagne	158	125	-20.9	1 407	3 622	157.4
Autriche	0	48	0	5	359	7080
pays tiers	127	162	27.6	2 013	2 357	17.1
Suisse	74	92	24.3	699	1 606	129.8

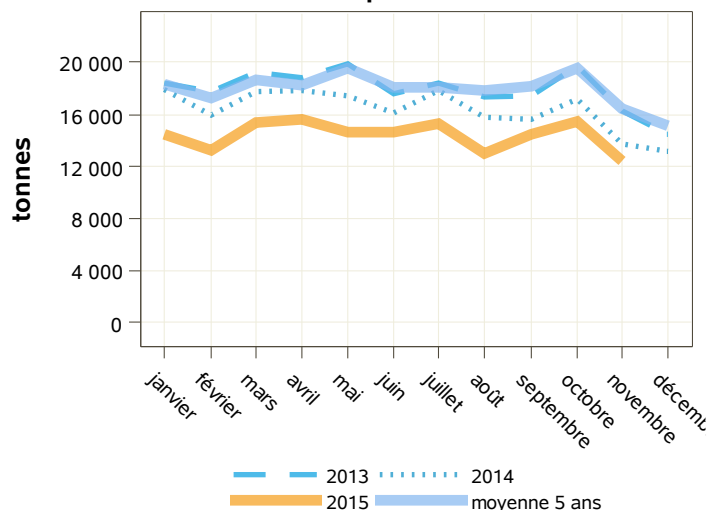
Source : Douanes

Total des importations (tonnes) : yogourts aromatisés

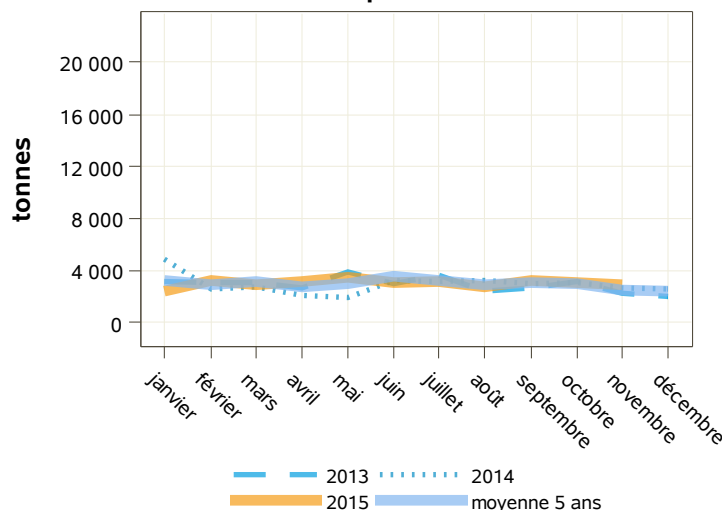
libpays	novembre 2014	novembre 2015	évolution (%)	cumul 2014	cumul 2015	évolution (%)
total	2 667	2 892	8.4	32 744	33 653	2.8
UE à 27	2 568	2 816	9.7	31 677	32 701	3.2
Allemagne	1 727	2 127	23.2	17 878	23 826	33.3
Espagne	426	383	-10.1	6 565	3 705	-43.6
Uebl	240	185	-22.9	2 619	2 351	-10.2
Portugal	0	43	0	5	497	9840
Italie	5	23	360	92	90	-2.2
Royaume-Uni	20	22	10	2 482	1 082	-56.4
Pays-Bas	33	15	-54.5	271	230	-15.1
Grèce	9	11	22.2	153	129	-15.7
Pologne	0	6	0	0	62	0
Autriche	67	2	-97	885	342	-61.4
Slovaquie	40	0	0	727	385	-47
pays tiers	99	76	-23.2	1 067	952	-10.8
Suisse	99	76	-23.2	1 067	949	-11.1

Source : Douanes

exportations



importations



Source : Douanes

Source : Douanes

Total des exportations (tonnes): autres laits fermentés

libpays	novembre 2014	novembre 2015	évolution (%)	cumul 2014	cumul 2015	évolution (%)
total	13 830	15 147	9.5	181 224	182 940	0.9
UE à 27	13 505	14 645	8.4	176 508	176 944	0.2
Royaume-Uni	7 092	6 555	-7.6	92 745	83 919	-9.5
Uebl	2 069	1 814	-12.3	24 129	23 460	-2.8
Espagne	1 403	1 748	24.6	18 779	17 894	-4.7
Italie	546	1 701	211.5	9 866	18 219	84.7
Pays-Bas	962	1 265	31.5	13 058	14 953	14.5
Allemagne	418	577	38	5 903	7 135	20.9
Irlande	481	489	1.7	5 397	5 342	-1
Portugal	194	209	7.7	2 147	3 107	44.7
pays tiers	324	502	54.9	4 715	5 994	27.1
Afrique Du Sud	48	144	200	408	1 073	163
Tadjikistan	0	122	0	0	196	0
Singapour	125	50	-60	706	1 320	87
Malaysia	0	15	0	529	1 330	151.4

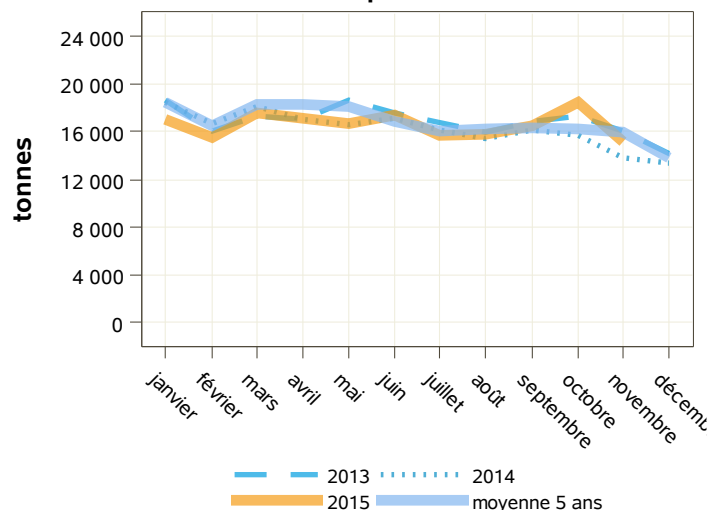
Source : Douanes

Total des importations (tonnes) : autres laits fermentés

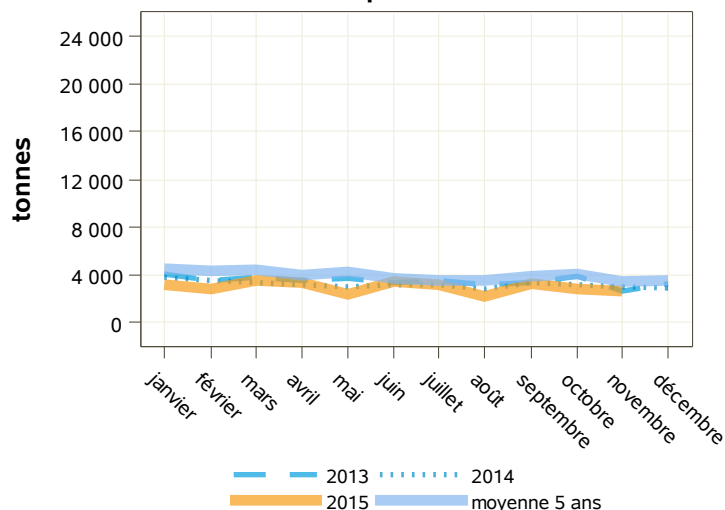
libpays	novembre 2014	novembre 2015	évolution (%)	cumul 2014	cumul 2015	évolution (%)
total	3 026	2 609	-13.8	35 635	32 768	-8
UE à 27	3 026	2 608	-13.8	33 926	32 766	-3.4
Uebl	1 980	1 895	-4.3	24 082	23 173	-3.8
Allemagne	390	458	17.4	5 103	5 140	0.7
Espagne	564	182	-67.7	3 217	3 966	23.3
Royaume-Uni	1	50	4900	12	145	1108.3
Portugal	19	15	-21.1	160	139	-13.1
Pologne	0	5	0	8	14	75
Pays-Bas	41	3	-92.7	1 120	71	-93.7
Autriche	0	2	0	0	5	0
Italie	8	1	-87.5	61	53	-13.1
Grèce	0	0	0	104	55	-47.1
pays tiers	0	0	0	1 709	2	-99.9
Suisse	0	0	0	1 709	2	-99.9

Source : Douanes

exportations



importations



Source : Douanes

Source : Douanes

Total des exportations (tonnes): aliments pour veaux

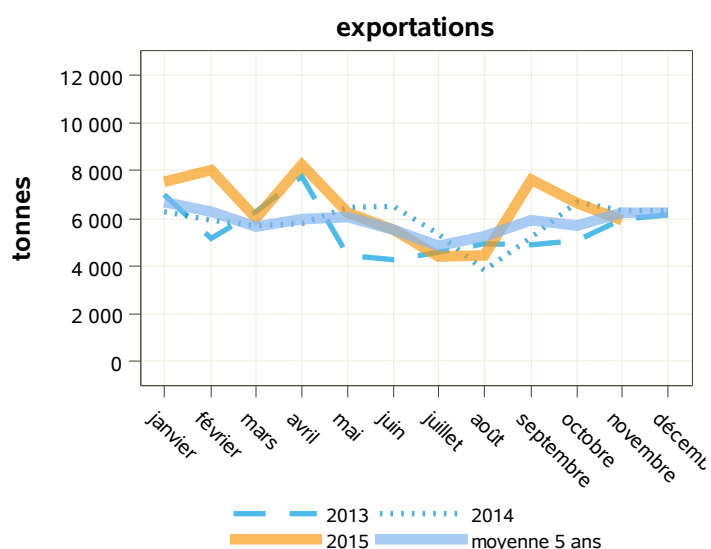
libpays	novembre 2014	novembre 2015	évolution (%)	cumul 2014	cumul 2015	évolution (%)
total	6 370	5 912	-7.2	64 168	70 703	10.2
UE à 27	5 572	5 399	-3.1	55 243	63 972	15.8
Italie	2 503	1 760	-29.7	24 853	22 477	-9.6
Espagne	1 611	1 379	-14.4	15 361	18 112	17.9
Royaume-Uni	122	729	497.5	887	4 290	383.7
Allemagne	401	462	15.2	3 670	5 257	43.2
Uebl	165	438	165.5	2 647	5 072	91.6
Grèce	99	178	79.8	1 326	1 192	-10.1
Irlande	413	175	-57.6	3 420	2 195	-35.8
Portugal	97	77	-20.6	724	755	4.3
Pays-Bas	48	75	56.3	851	2 932	244.5
pays tiers	798	508	-36.3	8 799	6 515	-26
Corée Du Sud	94	113	20.2	534	590	10.5
Maroc	28	40	42.9	955	893	-6.5
Turquie	41	33	-19.5	801	975	21.7

Source : Douanes

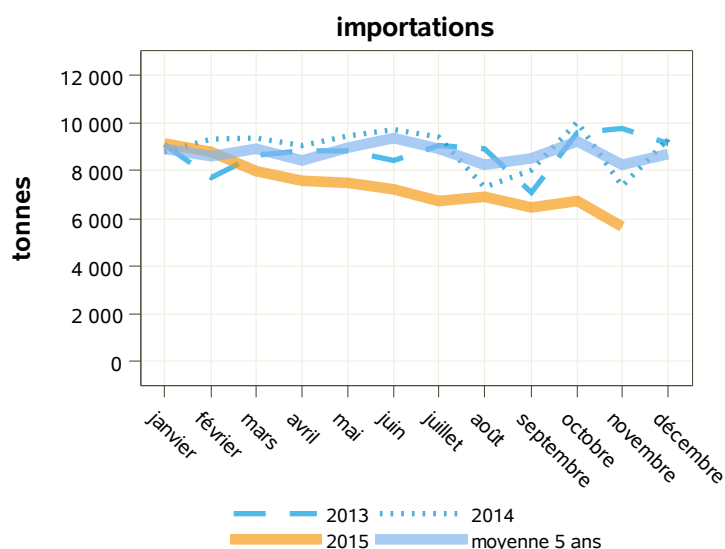
Total des importations (tonnes) : aliments pour veaux

libpays	novembre 2014	novembre 2015	évolution (%)	cumul 2014	cumul 2015	évolution (%)
total	7 353	5 638	-23.3	97 892	80 651	-17.6
UE à 27	7 353	5 638	-23.3	97 876	80 650	-17.6
Pays-Bas	7 185	5 517	-23.2	91 337	77 413	-15.2
Espagne	20	73	265	1 506	1 065	-29.3
Uebl	106	32	-69.8	2 232	1 754	-21.4
Allemagne	43	17	-60.5	1 236	102	-91.7
Autriche	0	0	0	11	89	709.1
République Tchèque	0	0	0	0	20	0
Royaume-Uni	0	0	0	363	4	-98.9
Irlande	0	0	0	348	187	-46.3
Italie	0	0	0	242	18	-92.6
pays tiers	0	0	0	16	1	-93.8
Chine	0	0	0	16	1	-93.8

Source : Douanes



Source : Douanes



Source : Douanes

Total des exportations (tonnes): préparations alimentaires

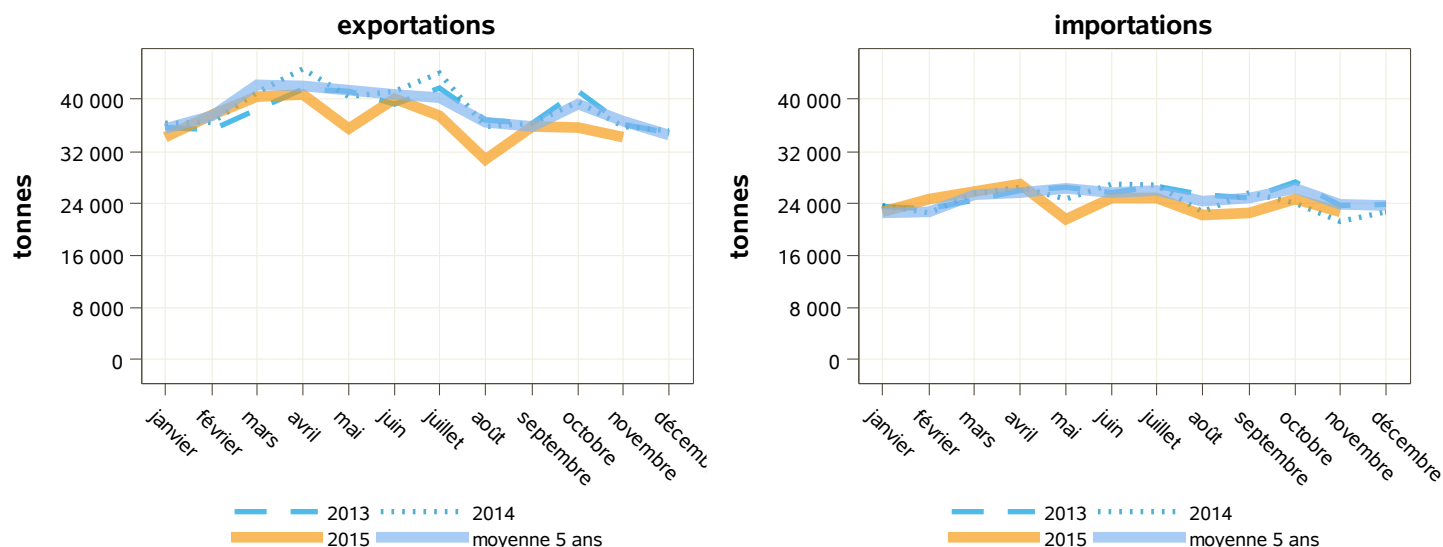
libpays	novembre 2014	novembre 2015	évolution (%)	cumul 2014	cumul 2015	évolution (%)
total	35 993	34 102	-5.3	431 911	402 700	-6.8
UE à 27	18 660	17 789	-4.7	227 099	210 483	-7.3
Uebl	3 865	3 396	-12.1	41 729	39 917	-4.3
Royaume-Uni	4 164	3 355	-19.4	50 797	46 429	-8.6
Espagne	2 872	3 153	9.8	35 353	34 515	-2.4
Allemagne	2 768	2 591	-6.4	32 208	28 877	-10.3
Italie	1 775	1 817	2.4	21 267	20 991	-1.3
Pays-Bas	847	1 196	41.2	12 597	13 920	10.5
pays tiers	17 311	16 265	-6	204 377	191 672	-6.2
Nigéria	292	897	207.2	2 713	6 188	128.1
Mauritanie	448	678	51.3	4 230	4 714	11.4
Corée Du Sud	478	670	40.2	6 542	5 875	-10.2
Nouvelle-Calédonie	621	625	0.6	8 688	7 387	-15
Gabon	384	564	46.9	6 999	6 579	-6
Chine	1 064	530	-50.2	12 119	9 738	-19.6
Émirats Arabes Unis	1 256	516	-58.9	12 760	11 188	-12.3

Source : Douanes

Total des importations (tonnes) : préparations alimentaires

libpays	novembre 2014	novembre 2015	évolution (%)	cumul 2014	cumul 2015	évolution (%)
total	21 388	22 763	6.4	270 519	263 710	-2.5
UE à 27	20 580	21 972	6.8	260 414	254 177	-2.4
Uebl	7 654	7 656	0	99 075	92 256	-6.9
Pays-Bas	3 261	4 793	47	43 845	48 364	10.3
Allemagne	5 475	4 484	-18.1	67 207	57 615	-14.3
Espagne	1 785	1 930	8.1	19 500	20 120	3.2
Italie	692	941	36	10 137	10 304	1.6
Royaume-Uni	498	651	30.7	6 078	12 846	111.4
Hongrie	334	439	31.4	1 763	1 593	-9.6
Irlande	370	408	10.3	3 851	3 299	-14.3
Pologne	83	221	166.3	3 004	2 652	-11.7
Danemark	187	205	9.6	1 879	2 035	8.3
pays tiers	808	791	-2.1	10 074	9 479	-5.9
Suisse	386	214	-44.6	4 188	3 001	-28.3

Source : Douanes



Source : Douanes

Source : Douanes

Total des exportations (tonnes): autres, dont boissons à base de lait

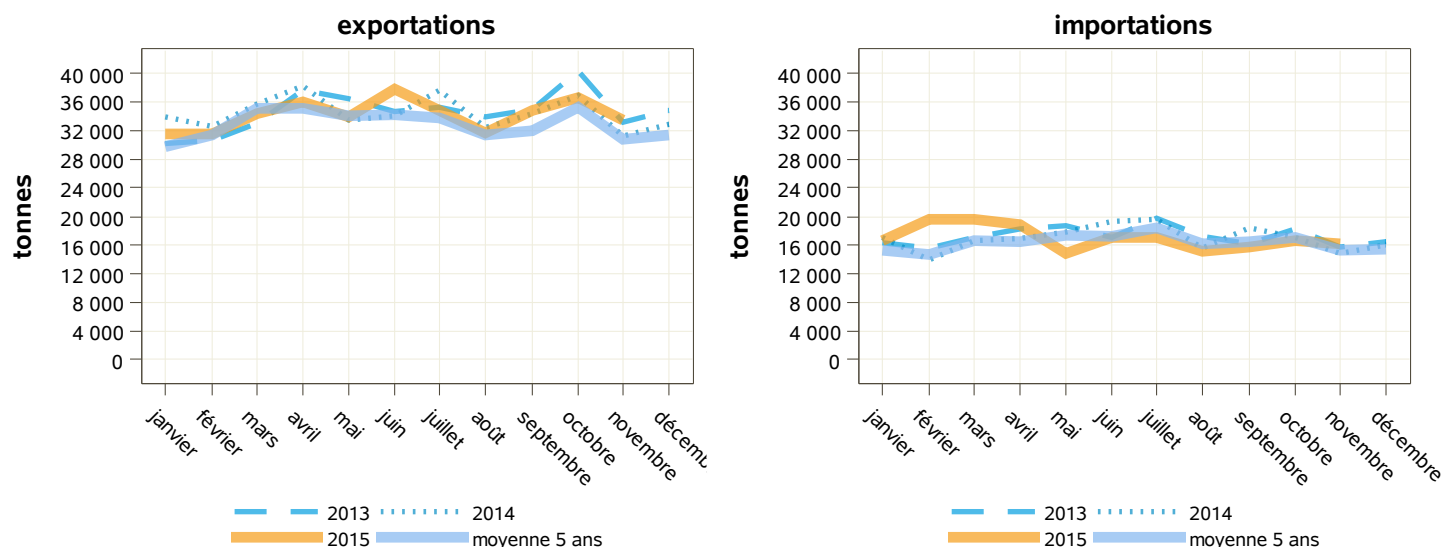
libpays	novembre 2014	novembre 2015	évolution (%)	cumul 2014	cumul 2015	évolution (%)
total	31 290	33 499	7.1	380 979	376 906	-1.1
UE à 27	13 258	14 677	10.7	160 080	161 543	0.9
Allemagne	2 034	2 893	42.2	25 297	28 647	13.2
Royaume-Uni	3 068	2 492	-18.8	34 330	33 111	-3.6
Uebl	1 597	1 946	21.9	19 290	19 535	1.3
Pays-Bas	1 779	1 723	-3.1	12 045	17 049	41.5
Espagne	1 496	1 690	13	21 196	19 784	-6.7
Italie	1 342	1 508	12.4	18 414	17 179	-6.7
pays tiers	17 995	18 767	4.3	220 385	214 707	-2.6
Algérie	1 510	1 802	19.3	16 605	18 074	8.8
Chine	1 486	1 622	9.2	23 462	22 107	-5.8
Arabie Saoudite	594	939	58.1	10 132	11 223	10.8
Gabon	446	705	58.1	7 702	7 420	-3.7
Nouvelle-Calédonie	628	617	-1.8	8 741	7 500	-14.2

Source : Douanes

Total des importations (tonnes) : autres, dont boissons à base de lait

libpays	novembre 2014	novembre 2015	évolution (%)	cumul 2014	cumul 2015	évolution (%)
total	14 860	16 213	9.1	187 510	187 875	0.2
UE à 27	13 978	15 137	8.3	177 585	177 548	0
Allemagne	5 204	5 706	9.6	63 518	64 692	1.8
Pays-Bas	2 513	1 953	-22.3	30 078	23 835	-20.8
Uebl	2 060	1 742	-15.4	27 294	23 681	-13.2
Espagne	1 159	1 696	46.3	16 492	15 670	-5
Italie	1 096	1 363	24.4	16 994	15 918	-6.3
Irlande	998	1 224	22.6	10 398	15 358	47.7
Hongrie	75	439	485.3	969	1 285	32.6
Royaume-Uni	296	379	28	3 952	8 621	118.1
Pologne	171	247	44.4	2 754	4 095	48.7
Danemark	200	178	-11	2 278	1 573	-30.9
pays tiers	876	1 072	22.4	9 898	10 285	3.9
Suisse	502	472	-6	4 489	4 482	-0.2

Source : Douanes



Source : Douanes

Source : Douanes

Exportations de produits laitiers et produits à base de lait (tonnes)

produits	pays	novembre 2014	novembre 2015	évolution (%)	cumul 2014	cumul 2015	évolution (%)
laits liquides*	UE à 27	72 994	64 446	-11.7	793 781	805 224	1.4
	pays tiers	6 616	8 180	23.6	82 394	80 737	-2
	total	79 611	72 630	-8.8	876 202	885 986	1.1
crèmes**	UE à 27	13 676	13 227	-3.3	158 365	169 993	7.3
	pays tiers	4 492	5 904	31.4	51 032	59 140	15.9
	total	18 168	19 133	5.3	209 398	229 141	9.4
beurres	UE à 27	4 538	3 793	-16.4	35 207	43 998	25
	pays tiers	2 451	2 633	7.4	26 594	26 204	-1.5
	total	6 990	6 427	-8.1	61 827	70 260	13.6
beurres anhydres	UE à 27	2 648	1 427	-46.1	16 020	17 716	10.6
	pays tiers	591	465	-21.3	6 473	6 783	4.8
	total	3 239	1 893	-41.6	22 493	24 499	8.9
laits écrémés en poudre	UE à 27	11 072	9 358	-15.5	95 426	113 248	18.7
	pays tiers	14 925	11 563	-22.5	128 852	138 969	7.9
	total	25 997	20 943	-19.4	224 481	252 502	12.5
poudres grasses	UE à 27	5 428	4 560	-16	45 641	47 025	3
	pays tiers	2 319	3 626	56.4	32 841	31 015	-5.6
	total	7 746	8 210	6	78 503	78 063	-0.6
fromages	UE à 27	48 820	52 709	8	513 082	519 040	1.2
	pays tiers	9 369	9 270	-1.1	95 620	97 403	1.9
	total	58 206	61 998	6.5	608 980	616 735	1.3
laits concentrés	UE à 27	5 018	4 720	-5.9	66 108	75 802	14.7
	pays tiers	43	74	72.1	850	1 271	49.5
	total	5 061	4 794	-5.3	66 957	77 073	15.1
lactosérum en poudre	UE à 27	14 935	14 906	-0.2	152 921	139 442	-8.8
	pays tiers	13 274	12 766	-3.8	148 249	151 169	2
	total	28 209	27 672	-1.9	301 234	290 659	-3.5
lactosérum liquide	UE à 27	1 325	1 635	23.4	15 157	14 064	-7.2
	pays tiers	96	0	-100	224	127	-43.3
	total	1 422	1 635	15	15 388	14 197	-7.7
composants naturels du lait	UE à 27	3 770	4 959	31.5	68 623	68 226	-0.6
	pays tiers	209	694	232.1	5 676	9 226	62.5
	total	3 979	5 653	42.1	74 299	77 452	4.2
caséines et caséinates	UE à 27	1 519	1 260	-17.1	17 522	17 234	-1.6
	pays tiers	1 169	4 226	261.5	12 829	18 849	46.9
	total	2 688	5 486	104.1	30 351	36 086	18.9
yoghourts	UE à 27	18 181	16 597	-8.7	237 429	204 018	-14.1
	pays tiers	271	356	31.4	3 958	4 341	9.7
	total	18 453	16 954	-8.1	241 391	208 364	-13.7
autres laits fermentés	UE à 27	13 505	14 645	8.4	176 508	176 944	0.2
	pays tiers	324	502	54.9	4 715	5 994	27.1
	total	13 830	15 147	9.5	181 224	182 940	0.9
aliments pour veaux	UE à 27	5 572	5 399	-3.1	55 243	63 972	15.8
	pays tiers	798	508	-36.3	8 799	6 515	-26
	total	6 370	5 912	-7.2	64 168	70 703	10.2
préparations alimentaires	UE à 27	18 660	17 789	-4.7	227 099	210 483	-7.3
	pays tiers	17 311	16 265	-6	204 377	191 672	-6.2
	total	35 993	34 102	-5.3	431 911	402 700	-6.8
autres, dont boissons à base de lait	UE à 27	13 258	14 677	10.7	160 080	161 543	0.9
	pays tiers	17 995	18 767	4.3	220 385	214 707	-2.6
	total	31 290	33 499	7.1	380 979	376 906	-1.1

Source : Douanes

*NB : laits liquides ne comprenant pas les laits et crèmes de lait 6%< matières grasses <10%

**NB : y compris les laits et crèmes 6%< matières grasses <10%

Importations de produits laitiers et produits à base de lait (tonnes)

produits	pays	novembre 2014	novembre 2015	évolution (%)	cumul 2014	cumul 2015	évolution (%)
laits liquides*	UE à 27	32 016	34 784	8.6	331 160	366 922	10.8
	pays tiers	0	1	0	4	12	200
	total	32 016	34 785	8.6	331 164	367 882	11.1
crèmes**	UE à 27	13 520	9 503	-29.7	140 573	123 438	-12.2
	pays tiers	9	7	-22.2	107	215	100.9
	total	13 529	9 511	-29.7	140 680	123 653	-12.1
beurres	UE à 27	13 201	12 987	-1.6	142 310	145 026	1.9
	pays tiers	22	281	1177.3	8 101	1 458	-82
	total	13 223	13 268	0.3	150 411	146 484	-2.6
beurres anhydres	UE à 27	1 146	1 604	40	20 449	20 305	-0.7
	pays tiers	1 364	602	-55.9	4 738	7 229	52.6
	total	2 510	2 206	-12.1	25 187	27 533	9.3
laits écrémés en poudre	UE à 27	2 008	2 355	17.3	22 236	25 433	14.4
	pays tiers	1	1	0	11	28	154.5
	total	2 010	2 357	17.3	22 247	25 461	14.4
poudres grasses	UE à 27	2 640	2 714	2.8	31 563	33 000	4.6
	pays tiers	2	2	0	12	101	741.7
	total	2 642	2 716	2.8	31 575	33 101	4.8
fromages	UE à 27	21 766	24 345	11.8	267 794	297 794	11.2
	pays tiers	556	556	0	6 255	4 198	-32.9
	total	22 322	24 901	11.6	274 050	301 993	10.2
laits concentrés	UE à 27	4 279	4 581	7.1	63 646	69 913	9.8
	pays tiers	0	0	0	615	0	-100
	total	4 279	4 581	7.1	64 261	69 913	8.8
lactosérum en poudre	UE à 27	5 575	5 038	-9.6	76 292	58 005	-24
	pays tiers	5	0	-100	89	9	-89.9
	total	5 580	5 038	-9.7	76 381	58 015	-24
lactosérum liquide	UE à 27	22 956	16 211	-29.4	287 332	263 963	-8.1
	pays tiers	2 905	3 632	25	43 565	43 991	1
	total	25 860	19 843	-23.3	330 897	307 954	-6.9
composants naturels du lait	UE à 27	3 015	1 986	-34.1	20 211	21 128	4.5
	pays tiers	21	0	-100	145	132	-9
	total	3 036	1 986	-34.6	20 356	21 260	4.4
caséines et caséinates	UE à 27	204	405	98.5	4 328	4 173	-3.6
	pays tiers	39	27	-30.8	836	834	-0.2
	total	243	432	77.8	5 164	5 007	-3
yoghourts	UE à 27	3 375	3 407	0.9	42 754	41 108	-3.8
	pays tiers	100	78	-22	1 075	972	-9.6
	total	3 474	3 485	0.3	43 829	42 080	-4
autres laits fermentés	UE à 27	3 026	2 608	-13.8	33 926	32 766	-3.4
	pays tiers	0	0	0	1 709	2	-99.9
	total	3 026	2 609	-13.8	35 635	32 768	-8
aliments pour veaux	UE à 27	7 353	5 638	-23.3	97 876	80 650	-17.6
	pays tiers	0	0	0	16	1	-93.8
	total	7 353	5 638	-23.3	97 892	80 651	-17.6
préparations alimentaires	UE à 27	20 580	21 972	6.8	260 414	254 177	-2.4
	pays tiers	808	791	-2.1	10 074	9 479	-5.9
	total	21 388	22 763	6.4	270 519	263 710	-2.5
autres, dont boissons à base de lait	UE à 27	13 978	15 137	8.3	177 585	177 548	0
	pays tiers	876	1 072	22.4	9 898	10 285	3.9
	total	14 860	16 213	9.1	187 510	187 875	0.2

Source : Douanes

*NB : laits liquides ne comprenant pas les laits et crèmes de lait 6%< matières grasses <10%

**NB : y compris les laits et crèmes 6%< matières grasses <10%

Bilan en quantité (tonnes)

produits	importations exportations	novembre 2014	novembre 2015	évolution (%)	cumul 2014	cumul 2015	évolution (%)
laits liquides*	exportations	79 611	72 630	-8.8	876 202	885 986	1.1
	importations	32 016	34 785	8.6	331 164	367 882	11.1
	solde	47 595	37 845	-20.5	545 038	518 104	-4.9
crèmes**	exportations	18 168	19 133	5.3	209 398	229 141	9.4
	importations	13 529	9 511	-29.7	140 680	123 653	-12.1
	solde	4 639	9 622	107.4	68 718	105 488	53.5
beurres	exportations	6 990	6 427	-8.1	61 827	70 260	13.6
	importations	13 223	13 268	0.3	150 411	146 484	-2.6
	solde	-6233	-6841	9.8	-88584	-76224	-14
beurres anhydres	exportations	3 239	1 893	-41.6	22 493	24 499	8.9
	importations	2 510	2 206	-12.1	25 187	27 533	9.3
	solde	729	-313	-142.9	-2694	-3034	12.6
laits écrémés en poudre	exportations	25 997	20 943	-19.4	224 481	252 502	12.5
	importations	2 010	2 357	17.3	22 247	25 461	14.4
	solde	23 987	18 586	-22.5	202 234	227 041	12.3
poudres grasses	exportations	7 746	8 210	6	78 503	78 063	-0.6
	importations	2 642	2 716	2.8	31 575	33 101	4.8
	solde	5 104	5 494	7.6	46 928	44 962	-4.2
fromages	exportations	58 206	61 998	6.5	608 980	616 735	1.3
	importations	22 322	24 901	11.6	274 050	301 993	10.2
	solde	35 884	37 097	3.4	334 930	314 742	-6
laits concentrés	exportations	5 061	4 794	-5.3	66 957	77 073	15.1
	importations	4 279	4 581	7.1	64 261	69 913	8.8
	solde	782	213	-72.8	2 696	7 160	165.6
lactosérum en poudre	exportations	28 209	27 672	-1.9	301 234	290 659	-3.5
	importations	5 580	5 038	-9.7	76 381	58 015	-24
	solde	22 629	22 634	0	224 853	232 644	3.5
lactosérum liquide	exportations	1 422	1 635	15	15 388	14 197	-7.7
	importations	25 860	19 843	-23.3	330 897	307 954	-6.9
	solde	-24438	-18208	-25.5	-315509	-293757	-6.9
composants naturels du lait	exportations	3 979	5 653	42.1	74 299	77 452	4.2
	importations	3 036	1 986	-34.6	20 356	21 260	4.4
	solde	943	3 667	288.9	53 943	56 192	4.2
caséines et caséinates	exportations	2 688	5 486	104.1	30 351	36 086	18.9
	importations	243	432	77.8	5 164	5 007	-3
	solde	2 445	5 054	106.7	25 187	31 079	23.4
yoghourts	exportations	18 453	16 954	-8.1	241 391	208 364	-13.7
	importations	3 474	3 485	0.3	43 829	42 080	-4
	solde	14 979	13 469	-10.1	197 562	166 284	-15.8
autres laits fermentés	exportations	13 830	15 147	9.5	181 224	182 940	0.9
	importations	3 026	2 609	-13.8	35 635	32 768	-8
	solde	10 804	12 538	16	145 589	150 172	3.1
aliments pour veaux	exportations	6 370	5 912	-7.2	64 168	70 703	10.2
	importations	7 353	5 638	-23.3	97 892	80 651	-17.6
	solde	-983	274	-127.9	-33724	-9948	-70.5
préparations alimentaires	exportations	35 993	34 102	-5.3	431 911	402 700	-6.8
	importations	21 388	22 763	6.4	270 519	263 710	-2.5
	solde	14 605	11 339	-22.4	161 392	138 990	-13.9
autres, dont boissons à base de lait	exportations	31 290	33 499	7.1	380 979	376 906	-1.1
	importations	14 860	16 213	9.1	187 510	187 875	0.2
	solde	16 430	17 286	5.2	193 469	189 031	-2.3

Source : Douanes

*NB : laits liquides ne comprenant pas les laits et crèmes de lait 6%< matières grasses <10%

**NB : y compris les laits et crèmes 6%< matières grasses <10%

Exportations de produits laitiers et produits à base de lait (1000 euros)

produits	pays	novembre 2014	novembre 2015	évolution (%)	cumul 2014	cumul 2015	évolution (%)
laits liquides*	UE à 27	30 343	24 944	-17.8	352 950	306 100	-13.3
	pays tiers	4 532	5 369	18.5	55 698	52 036	-6.6
	total	34 877	30 316	-13.1	408 675	358 164	-12.4
crèmes**	UE à 27	9 579	7 868	-17.9	114 823	97 891	-14.7
	pays tiers	10 252	13 165	28.4	116 052	132 660	14.3
	total	19 831	21 039	6.1	230 875	230 571	-0.1
beurres	UE à 27	17 004	13 557	-20.3	141 671	155 137	9.5
	pays tiers	10 396	11 606	11.6	118 567	117 958	-0.5
	total	27 406	25 172	-8.2	260 351	273 299	5
beurres anhydres	UE à 27	10 165	5 022	-50.6	68 558	64 311	-6.2
	pays tiers	2 837	1 960	-30.9	31 315	30 344	-3.1
	total	13 003	6 982	-46.3	99 874	94 655	-5.2
laits écrémés en poudre	UE à 27	24 502	17 132	-30.1	268 716	208 660	-22.3
	pays tiers	34 698	21 751	-37.3	388 967	291 171	-25.1
	total	59 201	38 922	-34.3	658 235	500 360	-24
poudres grasses	UE à 27	17 225	13 004	-24.5	164 511	140 834	-14.4
	pays tiers	6 982	11 487	64.5	127 221	98 821	-22.3
	total	24 208	24 544	1.4	291 788	239 708	-17.8
fromages	UE à 27	215 099	221 536	3	2 149 918	2 111 880	-1.8
	pays tiers	59 196	57 990	-2	593 089	596 164	0.5
	total	274 348	279 587	1.9	2 743 821	2 708 986	-1.3
laits concentrés	UE à 27	5 623	3 686	-34.4	66 213	55 745	-15.8
	pays tiers	112	199	78.3	2 285	3 136	37.2
	total	5 735	3 885	-32.2	68 498	58 881	-14
lactosérum en poudre	UE à 27	15 526	12 135	-21.8	175 671	131 838	-25
	pays tiers	19 781	16 410	-17	238 853	221 474	-7.3
	total	35 307	28 545	-19.2	414 649	353 386	-14.8
lactosérum liquide	UE à 27	344	390	13.3	4 609	2 829	-38.6
	pays tiers	73	0	-100	342	204	-40.4
	total	418	390	-6.7	4 954	3 035	-38.7
composants naturels du lait	UE à 27	5 705	6 438	12.9	99 247	80 050	-19.3
	pays tiers	448	1 799	301	17 120	19 847	15.9
	total	6 153	8 237	33.9	116 367	99 897	-14.2
caséines et caséinates	UE à 27	10 756	7 072	-34.3	135 173	104 358	-22.8
	pays tiers	8 668	8 068	-6.9	100 073	89 662	-10.4
	total	19 425	15 140	-22.1	235 247	194 042	-17.5
yoghourts	UE à 27	23 073	20 879	-9.5	292 537	253 957	-13.2
	pays tiers	446	619	38.7	7 116	6 258	-12.1
	total	23 521	21 500	-8.6	299 667	260 236	-13.2
autres laits fermentés	UE à 27	18 686	19 160	2.5	246 661	230 386	-6.6
	pays tiers	966	817	-15.4	12 076	11 980	-0.8
	total	19 653	19 978	1.7	258 741	242 370	-6.3
aliments pour veaux	UE à 27	7 850	7 034	-10.4	86 247	85 275	-1.1
	pays tiers	950	800	-15.8	10 852	8 545	-21.3
	total	8 801	7 838	-10.9	97 272	94 089	-3.3
préparations alimentaires	UE à 27	53 154	52 059	-2.1	646 227	605 913	-6.2
	pays tiers	58 781	53 536	-8.9	675 508	627 912	-7
	total	112 043	105 692	-5.7	1 323 141	1 235 573	-6.6
autres, dont boissons à base de lait	UE à 27	42 725	52 786	23.5	536 739	559 479	4.2
	pays tiers	77 853	86 475	11.1	944 934	958 256	1.4
	total	120 766	139 402	15.4	1 483 733	1 520 231	2.5

Source : Douanes

*NB : laits liquides ne comprenant pas les laits et crèmes de lait 6%< matières grasses <10%

**NB : y compris les laits et crèmes 6%< matières grasses <10%

Importations de produits laitiers et produits à base de lait (1000 euros)

produits	pays	novembre 2014	novembre 2015	évolution (%)	cumul 2014	cumul 2015	évolution (%)
laits liquides*	UE à 27	17 739	18 915	6.6	194 615	184 577	-5.2
	pays tiers	0	1	152.3	7	12	75.4
	total	17 740	18 916	6.6	194 623	185 071	-4.9
crèmes**	UE à 27	22 904	16 802	-26.6	285 595	216 647	-24.1
	pays tiers	48	41	-15	466	618	32.6
	total	22 952	16 843	-26.6	286 062	217 265	-24
beurres	UE à 27	44 000	38 698	-12	510 223	443 898	-13
	pays tiers	62	806	1188.3	26 954	3 954	-85.3
	total	44 062	39 505	-10.3	537 177	447 852	-16.6
beurres anhydres	UE à 27	4 759	6 334	33.1	92 939	77 694	-16.4
	pays tiers	4 419	1 777	-59.8	16 652	21 814	31
	total	9 179	8 112	-11.6	109 592	99 508	-9.2
laits écrémés en poudre	UE à 27	5 545	4 962	-10.5	68 590	56 959	-17
	pays tiers	4	3	-20.9	37	78	111.1
	total	5 550	4 965	-10.5	68 627	57 037	-16.9
poudres grasses	UE à 27	7 727	6 462	-16.4	95 059	82 758	-12.9
	pays tiers	8	8	-1.7	18	623	3234.5
	total	7 736	6 471	-16.3	95 078	83 382	-12.3
fromages	UE à 27	91 751	94 840	3.4	1 177 588	1 160 808	-1.4
	pays tiers	5 216	5 922	13.5	47 205	42 773	-9.4
	total	96 967	100 763	3.9	1 224 794	1 203 582	-1.7
laits concentrés	UE à 27	5 683	8 016	41	101 425	108 375	6.9
	pays tiers	0	0	-100	1 984	1	-99.9
	total	5 683	8 016	41	103 409	108 376	4.8
lactosérum en poudre	UE à 27	7 490	5 758	-23.1	122 075	75 118	-38.5
	pays tiers	28	0	-99.6	329	100	-69.6
	total	7 519	5 758	-23.4	122 405	75 218	-38.5
lactosérum liquide	UE à 27	4 642	1 646	-64.5	66 140	40 300	-39.1
	pays tiers	742	520	-29.9	12 381	8 515	-31.2
	total	5 385	2 166	-59.8	78 521	48 816	-37.8
composants naturels du lait	UE à 27	2 137	1 332	-37.7	20 019	12 772	-36.2
	pays tiers	14	0	-100	133	133	-0.4
	total	2 151	1 332	-38.1	20 153	12 905	-36
caséines et caséinates	UE à 27	1 429	2 495	74.6	30 856	25 121	-18.6
	pays tiers	263	115	-56.1	6 141	4 592	-25.2
	total	1 692	2 611	54.3	36 998	29 714	-19.7
yoghourts	UE à 27	4 371	4 598	5.2	50 225	51 090	1.7
	pays tiers	234	196	-16.1	2 480	2 410	-2.8
	total	4 605	4 794	4.1	52 705	53 500	1.5
autres laits fermentés	UE à 27	3 977	2 870	-27.8	43 649	34 955	-19.9
	pays tiers	0	1	288.9	1 087	6	-99.4
	total	3 977	2 871	-27.8	44 736	34 961	-21.8
aliments pour veaux	UE à 27	7 539	5 659	-24.9	99 913	80 317	-19.6
	pays tiers	0	0	0	13	7	-46.5
	total	7 539	5 659	-24.9	99 926	80 324	-19.6
préparations alimentaires	UE à 27	46 314	52 603	13.6	577 441	566 019	-2
	pays tiers	4 091	4 686	14.5	53 019	51 602	-2.7
	total	50 409	57 292	13.7	630 573	617 819	-2
autres, dont boissons à base de lait	UE à 27	41 904	50 534	20.6	534 350	538 463	0.8
	pays tiers	4 837	5 943	22.9	55 305	56 446	2.1
	total	46 765	56 493	20.8	589 769	595 076	0.9

Source : Douanes

*NB : laits liquides ne comprenant pas les laits et crèmes de lait 6%< matières grasses <10%

**NB : y compris les laits et crèmes 6%< matières grasses <10%

Bilan en valeur (1000 euros)

produits	importations exportations	novembre 2014	novembre 2015	évolution (%)	cumul 2014	cumul 2015	évolution (%)
laits liquides*	exportations	34 877	30 316	-13.1	408 675	358 164	-12.4
	importations	17 740	18 916	6.6	194 623	185 071	-4.9
	solde	17 137	11 400	-33.5	214 052	173 092	-19.1
crèmes**	exportations	19 831	21 039	6.1	230 875	230 571	-0.1
	importations	22 952	16 843	-26.6	286 062	217 265	-24
	solde	-3121.35	4 196	-234.4	-55186.62	13 305	-124.1
beurres	exportations	27 406	25 172	-8.2	260 351	273 299	5
	importations	44 062	39 505	-10.3	537 177	447 852	-16.6
	solde	-16656.58	-14333	-13.9	-276826.37	-174553.02	-36.9
beurres anhydres	exportations	13 003	6 982	-46.3	99 874	94 655	-5.2
	importations	9 179	8 112	-11.6	109 592	99 508	-9.2
	solde	3 824	-1129.83	-129.5	-9718.12	-4853.03	-50.1
laits écrémés en poudre	exportations	59 201	38 922	-34.3	658 235	500 360	-24
	importations	5 550	4 965	-10.5	68 627	57 037	-16.9
	solde	53 650	33 956	-36.7	589 608	443 322	-24.8
poudres grasses	exportations	24 208	24 544	1.4	291 788	239 708	-17.8
	importations	7 736	6 471	-16.3	95 078	83 382	-12.3
	solde	16 472	18 073	9.7	196 710	156 325	-20.5
fromages	exportations	274 348	279 587	1.9	2 743 821	2 708 986	-1.3
	importations	96 967	100 763	3.9	1 224 794	1 203 582	-1.7
	solde	177 380	178 824	0.8	1 519 026	1 505 403	-0.9
laits concentrés	exportations	5 735	3 885	-32.2	68 498	58 881	-14
	importations	5 683	8 016	41	103 409	108 376	4.8
	solde	51	-4130.32	-8101.4	-34910.9	-49495.22	41.8
lactosérum en poudre	exportations	35 307	28 545	-19.2	414 649	353 386	-14.8
	importations	7 519	5 758	-23.4	122 405	75 218	-38.5
	solde	27 788	22 786	-18	292 243	278 167	-4.8
lactosérum liquide	exportations	418	390	-6.7	4 954	3 035	-38.7
	importations	5 385	2 166	-59.8	78 521	48 816	-37.8
	solde	-4966.5	-1776.25	-64.2	-73567.39	-45781.02	-37.8
composants naturels du lait	exportations	6 153	8 237	33.9	116 367	99 897	-14.2
	importations	2 151	1 332	-38.1	20 153	12 905	-36
	solde	4 002	6 905	72.5	96 214	86 992	-9.6
caséines et caséinates	exportations	19 425	15 140	-22.1	235 247	194 042	-17.5
	importations	1 692	2 611	54.3	36 998	29 714	-19.7
	solde	17 732	12 529	-29.3	198 248	164 328	-17.1
yoghourts	exportations	23 521	21 500	-8.6	299 667	260 236	-13.2
	importations	4 605	4 794	4.1	52 705	53 500	1.5
	solde	18 915	16 706	-11.7	246 961	206 735	-16.3
autres laits fermentés	exportations	19 653	19 978	1.7	258 741	242 370	-6.3
	importations	3 977	2 871	-27.8	44 736	34 961	-21.8
	solde	15 675	17 107	9.1	214 004	207 408	-3.1
aliments pour veaux	exportations	8 801	7 838	-10.9	97 272	94 089	-3.3
	importations	7 539	5 659	-24.9	99 926	80 324	-19.6
	solde	1 261	2 178	72.7	-2653.52	13 764	-618.7
préparations alimentaires	exportations	112 043	105 692	-5.7	1 323 141	1 235 573	-6.6
	importations	50 409	57 292	13.7	630 573	617 819	-2
	solde	61 634	48 399	-21.5	692 567	617 754	-10.8
autres, dont boissons à base de lait	exportations	120 766	139 402	15.4	1 483 733	1 520 231	2.5
	importations	46 765	56 493	20.8	589 769	595 076	0.9
	solde	74 001	82 908	12	893 964	925 155	3.5

Source : Douanes

*NB : laits liquides ne comprenant pas les laits et crèmes de lait 6%< matières grasses <10%

**NB : y compris les laits et crèmes 6%< matières grasses <10%

Bilan en valeur sur l'ensemble des produits laitiers : cumul mensuel (milliers d'euros)

pays	exportations novembre 2014	importations novembre 2014	exportations novembre 2015	importations novembre 2015	solde 2014	solde 2015	évolution (%)
pays tiers	296 978	19 972	292 057	20 025	277 005	272 031	-1.8
UE à 27	507 368	319 919	484 708	322 531	187 449	162 177	-13.5
total	804 702	339 918	777 177	342 574	464 783	434 603	-6.5

Source : Douanes

Bilan en valeur sur l'ensemble des produits laitiers : cumul annuel (milliers d'euros)

pays	exportations cumul 2014	importations cumul 2014	exportations cumul 2015	importations cumul 2015	solde cumul 2014	solde cumul 2015	évolution (%)
pays tiers	3 440 076	224 218	3 266 434	193 692	3 215 858	3 072 742	-4.5
UE à 27	5 550 479	4 070 712	5 194 649	3 755 879	1 479 767	1 438 770	-2.8
total	8 995 895	4 295 156	8 467 491	3 950 417	4 700 739	4 517 074	-3.9

Source : Douanes

Bilan en matières grasses sur l'ensemble des produits laitiers : cumul mensuel (tonnes)

pays	exportations novembre 2014	importations novembre 2014	exportations novembre 2015	importations novembre 2015	solde 2014	solde 2015	évolution (%)
pays tiers	13 192	1 843	14 161	1 355	11 349	12 806	12.8
UE à 27	30 599	28 562	29 262	28 589	2 037	673	-67
total	43 806	30 407	43 460	29 946	13 399	13 514	0.9

Source : Douanes

Bilan en matières grasses sur l'ensemble des produits laitiers : cumul annuel (tonnes)

pays	exportations cumul 2014	importations cumul 2014	exportations cumul 2015	importations cumul 2015	solde cumul 2014	solde cumul 2015	évolution (%)
pays tiers	152 921	16 952	152 960	13 566	135 969	139 394	2.5
UE à 27	312 313	334 221	325 796	338 155	-21908	-12359	-43.6
total	465 491	351 183	479 095	351 761	114 308	127 334	11.4

Source : Douanes

Bilan en matières protéiques sur l'ensemble des produits laitiers : cumul mensuel (tonnes)

pays	exportations novembre 2014	importations novembre 2014	exportations novembre 2015	importations novembre 2015	solde 2014	solde 2015	évolution (%)
pays tiers	16 952	796	18 917	900	16 156	18 017	11.5
UE à 27	31 352	20 221	31 974	19 480	11 131	12 494	12.2
total	48 318	21 022	50 925	20 378	27 296	30 547	11.9

Source : Douanes

Bilan en matières protéiques sur l'ensemble des produits laitiers : cumul annuel (tonnes)

pays	exportations cumul 2014	importations cumul 2014	exportations cumul 2015	importations cumul 2015	solde cumul 2014	solde cumul 2015	évolution (%)
pays tiers	184 443	10 616	192 987	10 188	173 827	182 799	5.2
UE à 27	354 581	238 999	361 381	239 529	115 582	121 852	5.4
total	539 359	249 628	554 802	249 764	289 731	305 038	5.3

Source : Douanes

Bilan MSU sur l'ensemble des produits laitiers : cumul mensuel (tonnes)

pays	exportations novembre 2014	importations novembre 2014	exportations novembre 2015	importations novembre 2015	solde 2014	solde 2015	évolution (%)
pays tiers	30 144	2 639	33 078	2 255	27 505	30 823	12.1
UE à 27	61 951	48 783	61 236	48 069	13 168	13 167	0
total	92 124	51 429	94 385	50 324	40 695	44 061	8.3

Source : Douanes

Bilan MSU sur l'ensemble des produits laitiers : cumul annuel (tonnes)

pays	exportations cumul 2014	importations cumul 2014	exportations cumul 2015	importations cumul 2015	solde cumul 2014	solde cumul 2015	évolution (%)
pays tiers	337 364	27 568	345 947	23 754	309 796	322 193	4
UE à 27	666 894	573 220	687 177	577 684	93 674	109 493	16.9
total	1 004 850	600 811	1 033 897	601 525	404 039	432 372	7

Source : Douanes

