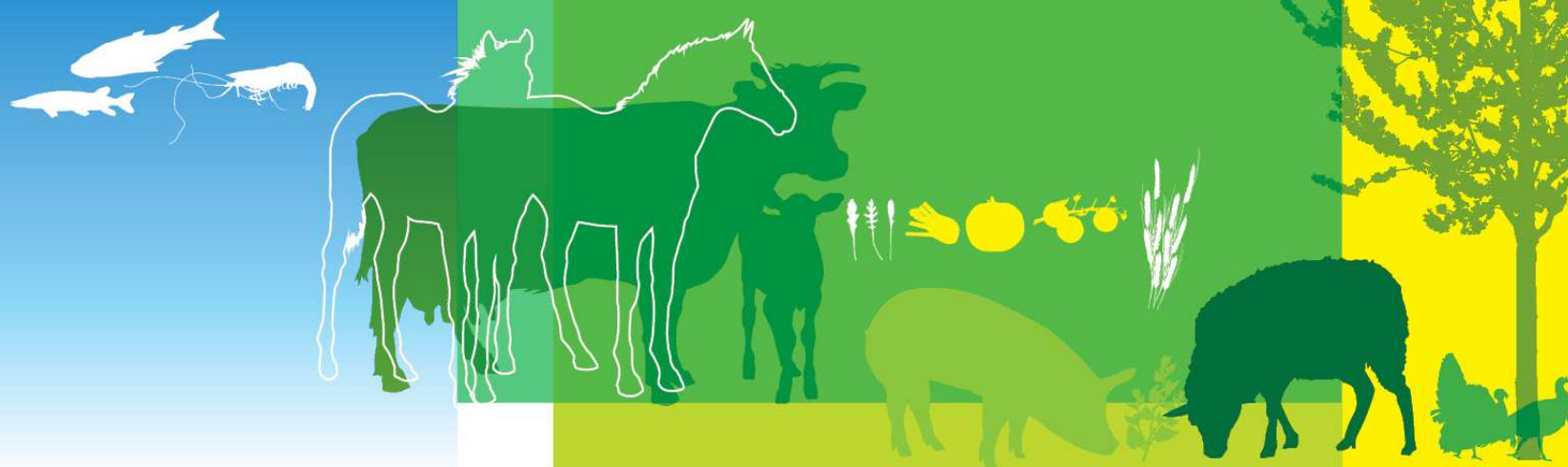


# Comité Lait de vache

## Situation des marchés

23 mars 2016

FranceAgriMer - Montreuil





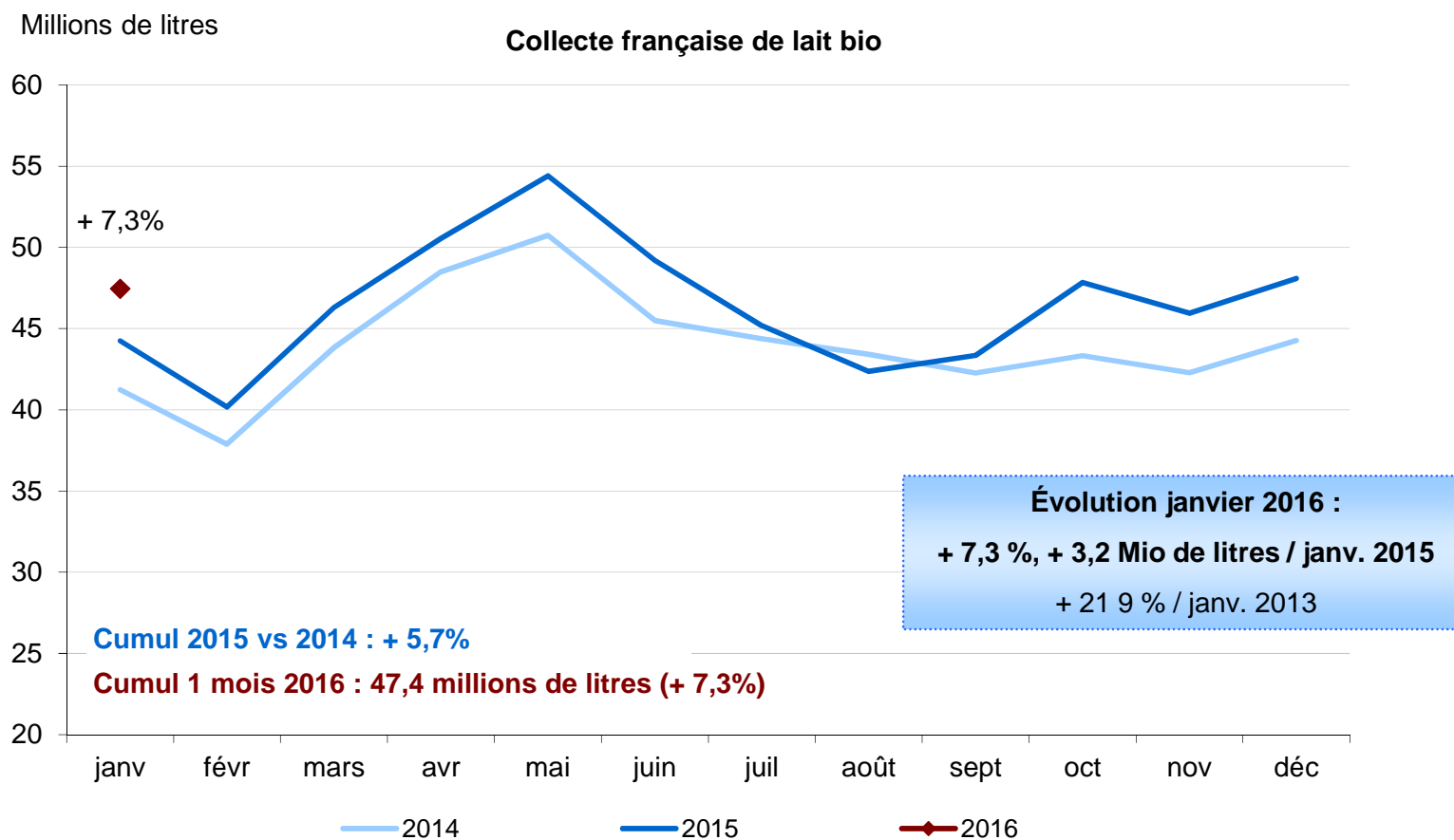
# Lait biologique



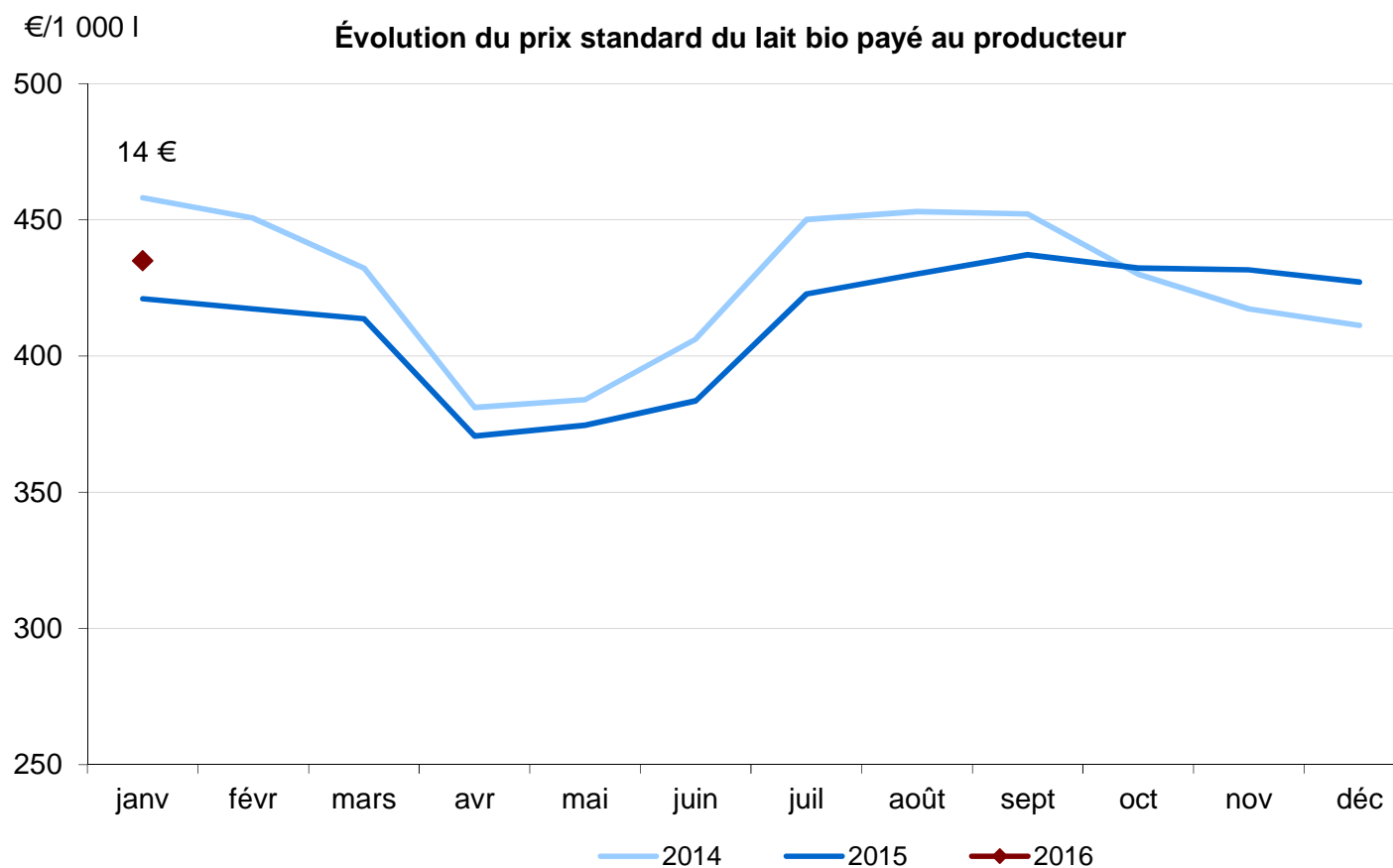
Une filière toujours dynamique en ce début d'année 2016



## Le niveau de la collecte de lait bio reste élevé au mois de janvier...

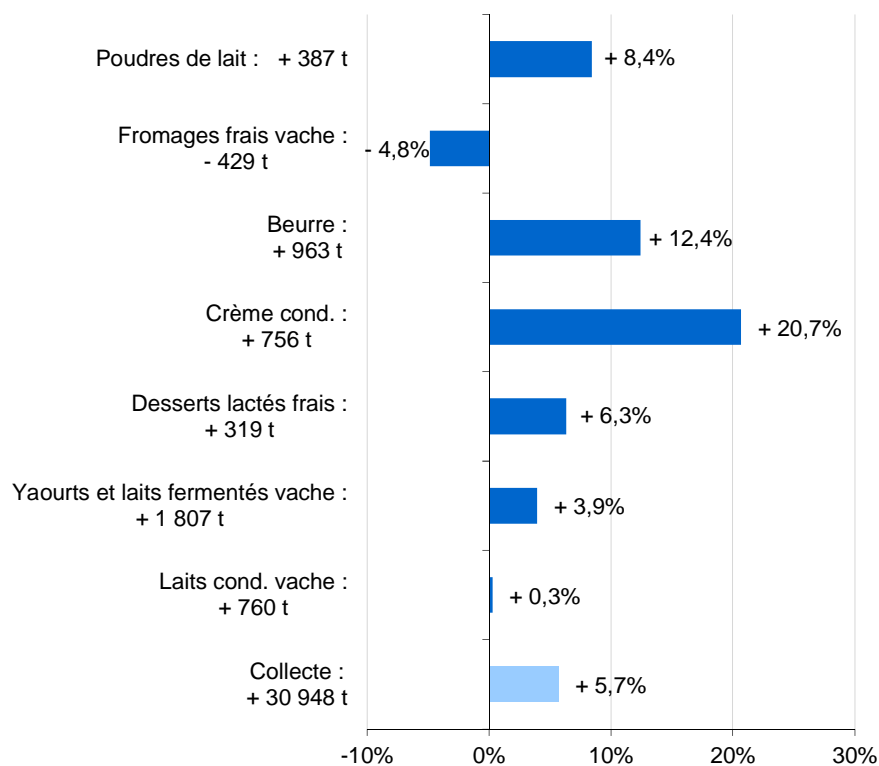


## ... avec un prix du lait bio en hausse depuis la fin d'année 2015

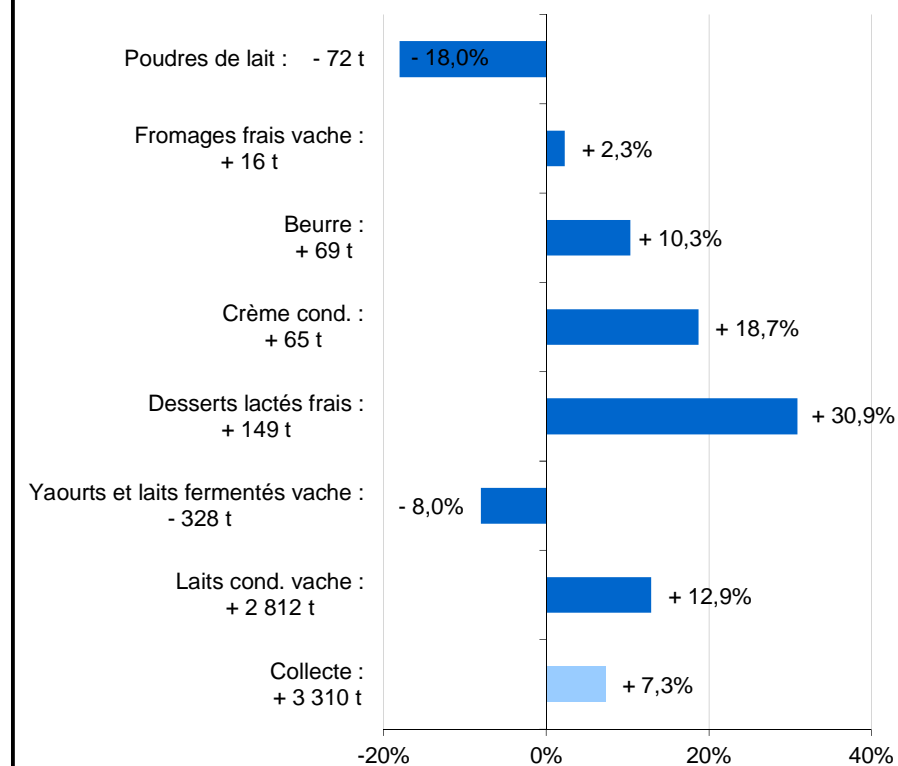


# La hausse de la collecte permet un développement des fabrications

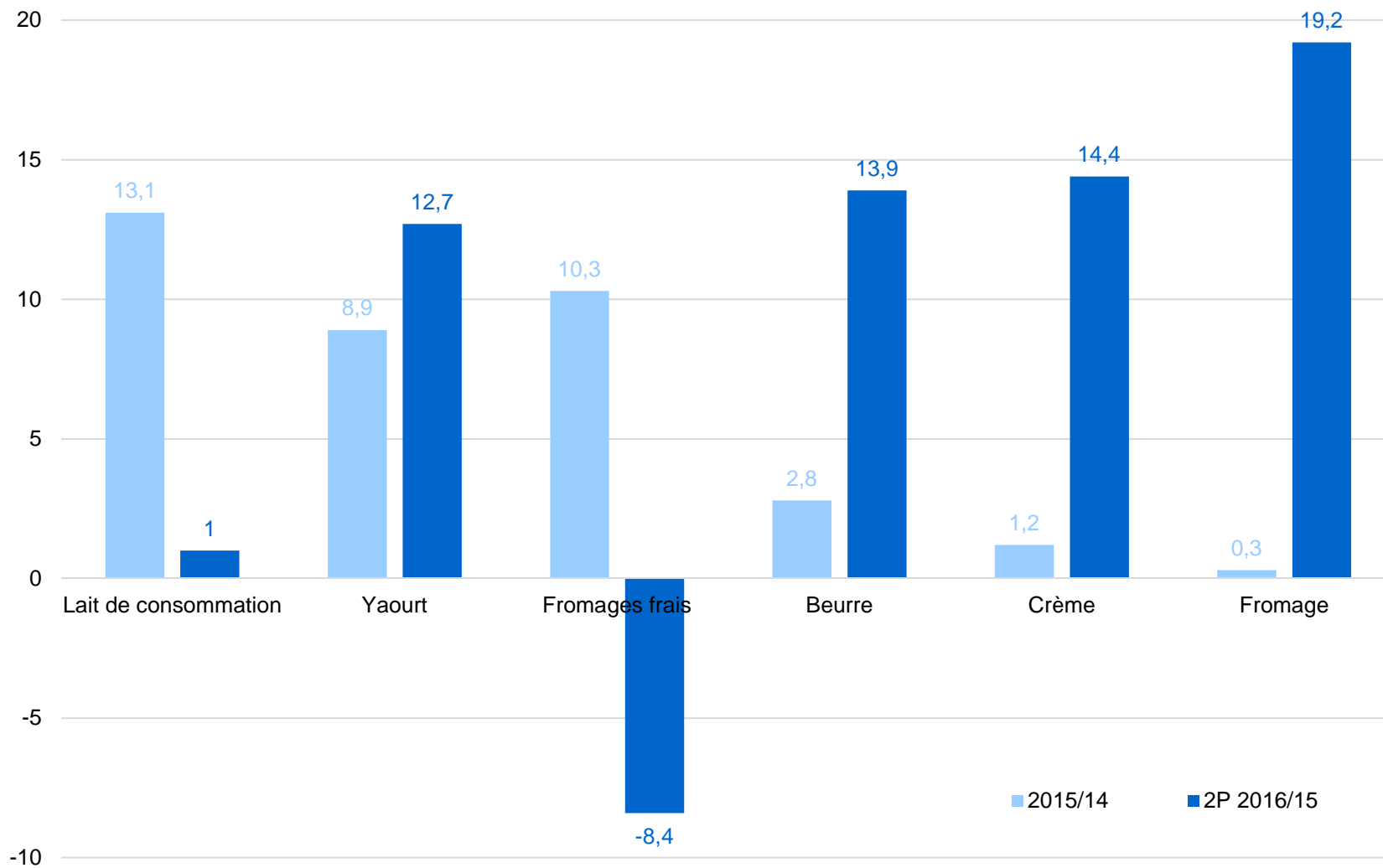
Fabrications de produits laitiers bio (2015/14)



Fabrications de produits laitiers bio (1 mois 16/15)



## La consommation de produits bio reste globalement dynamique





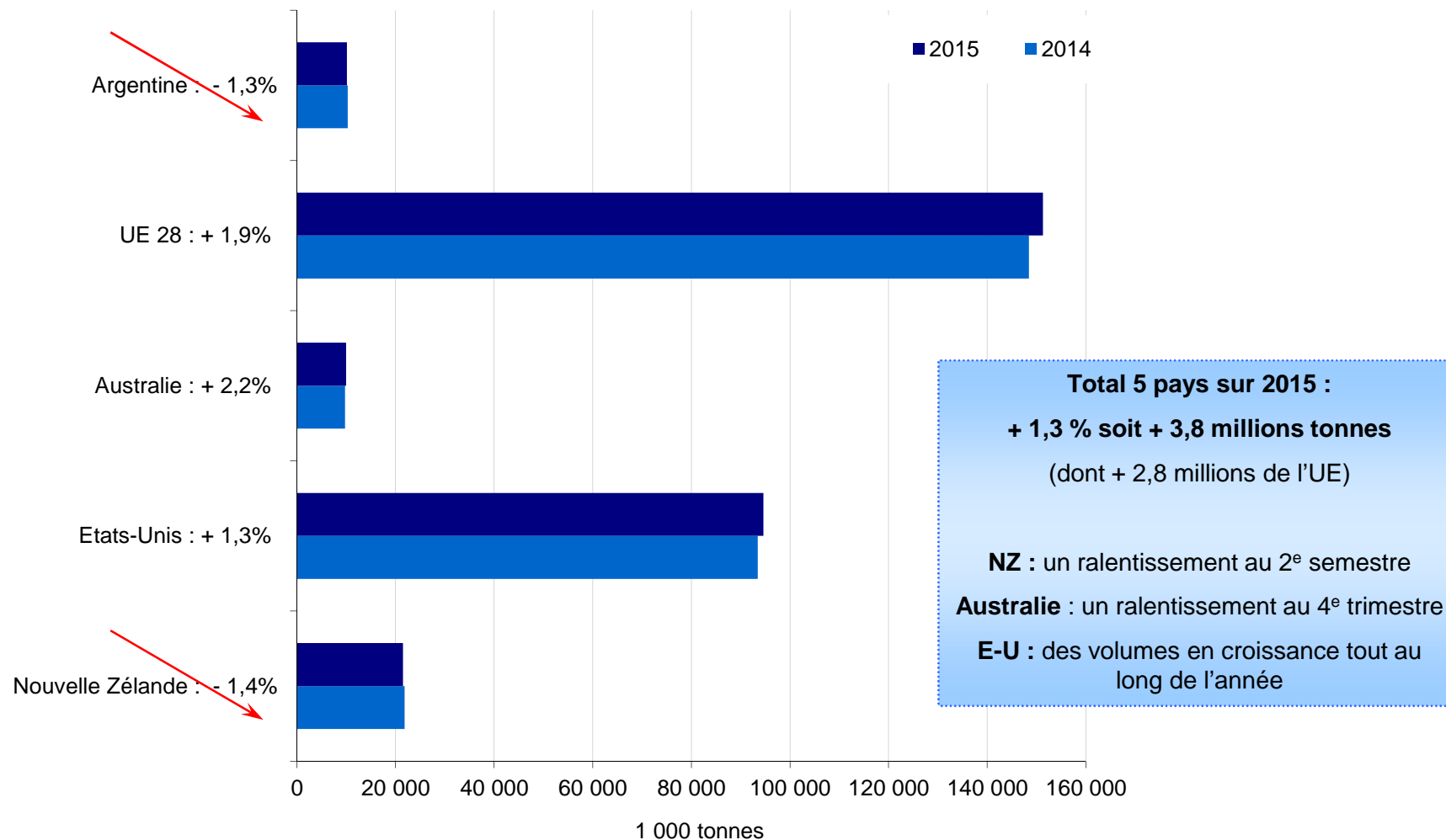
# Collecte laitière



La collecte mondiale enregistre un ralentissement...  
sauf dans l'Union européenne

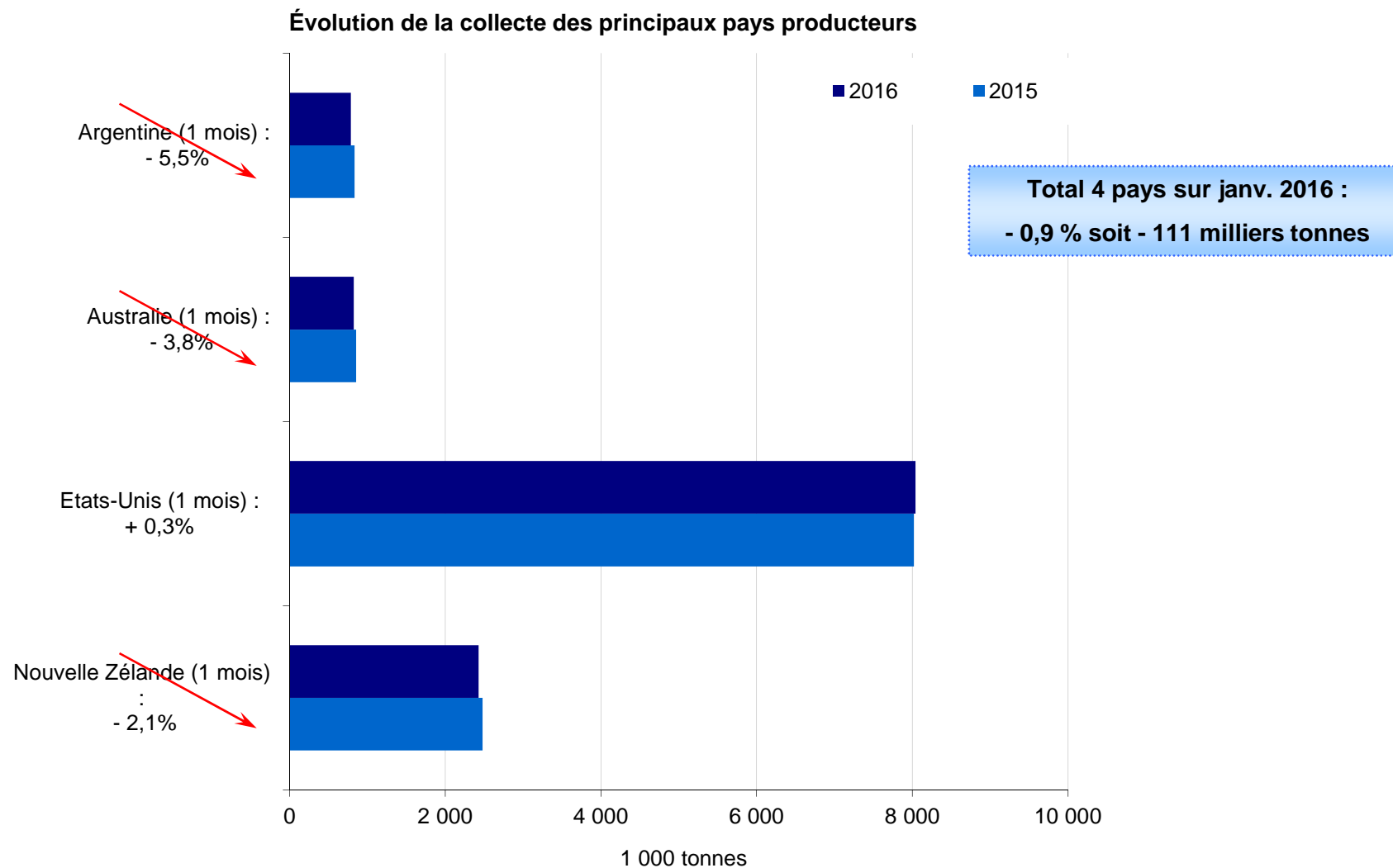
# Rappel 2015 : une collecte mondiale en hausse mais les 1<sup>ers</sup> signes de ralentissement

Évolution de la collecte des principaux pays producteurs

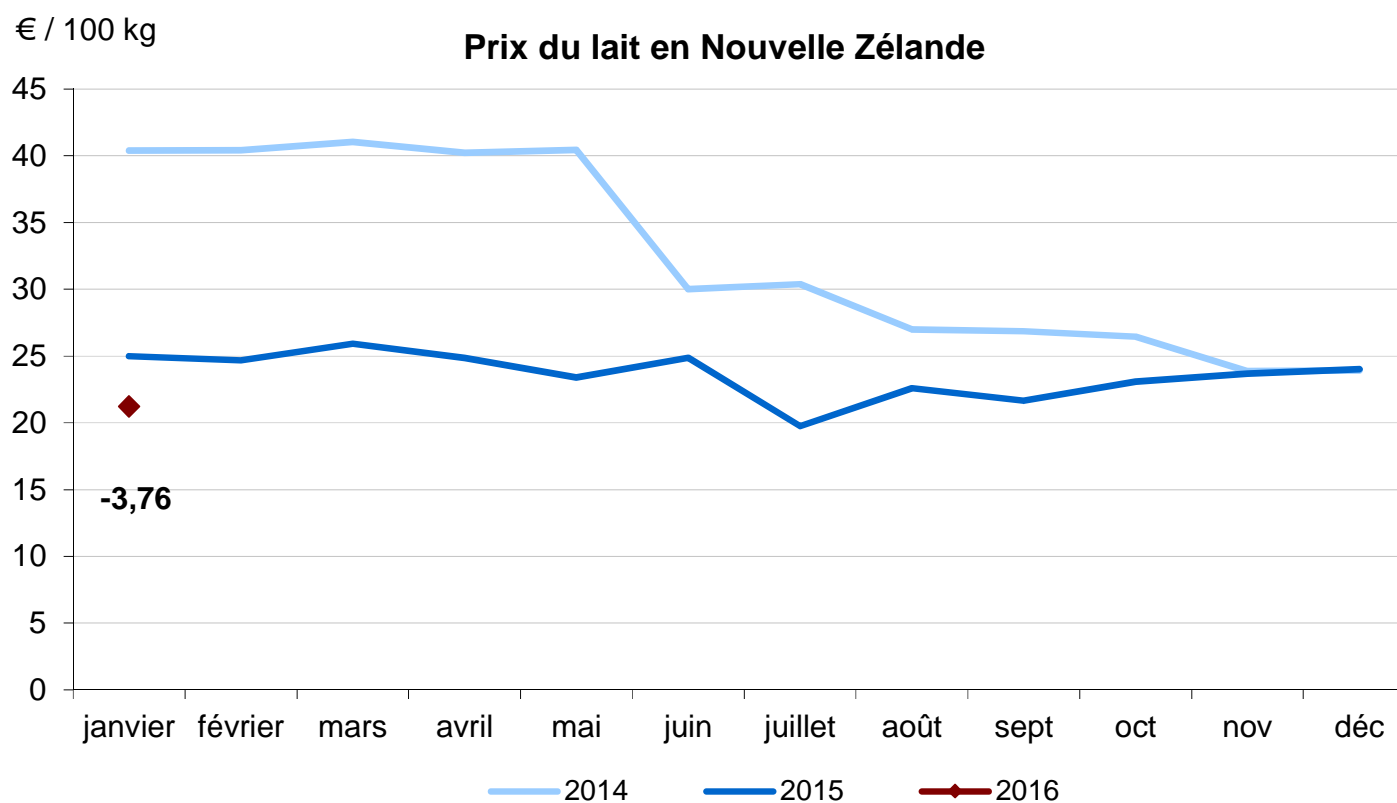




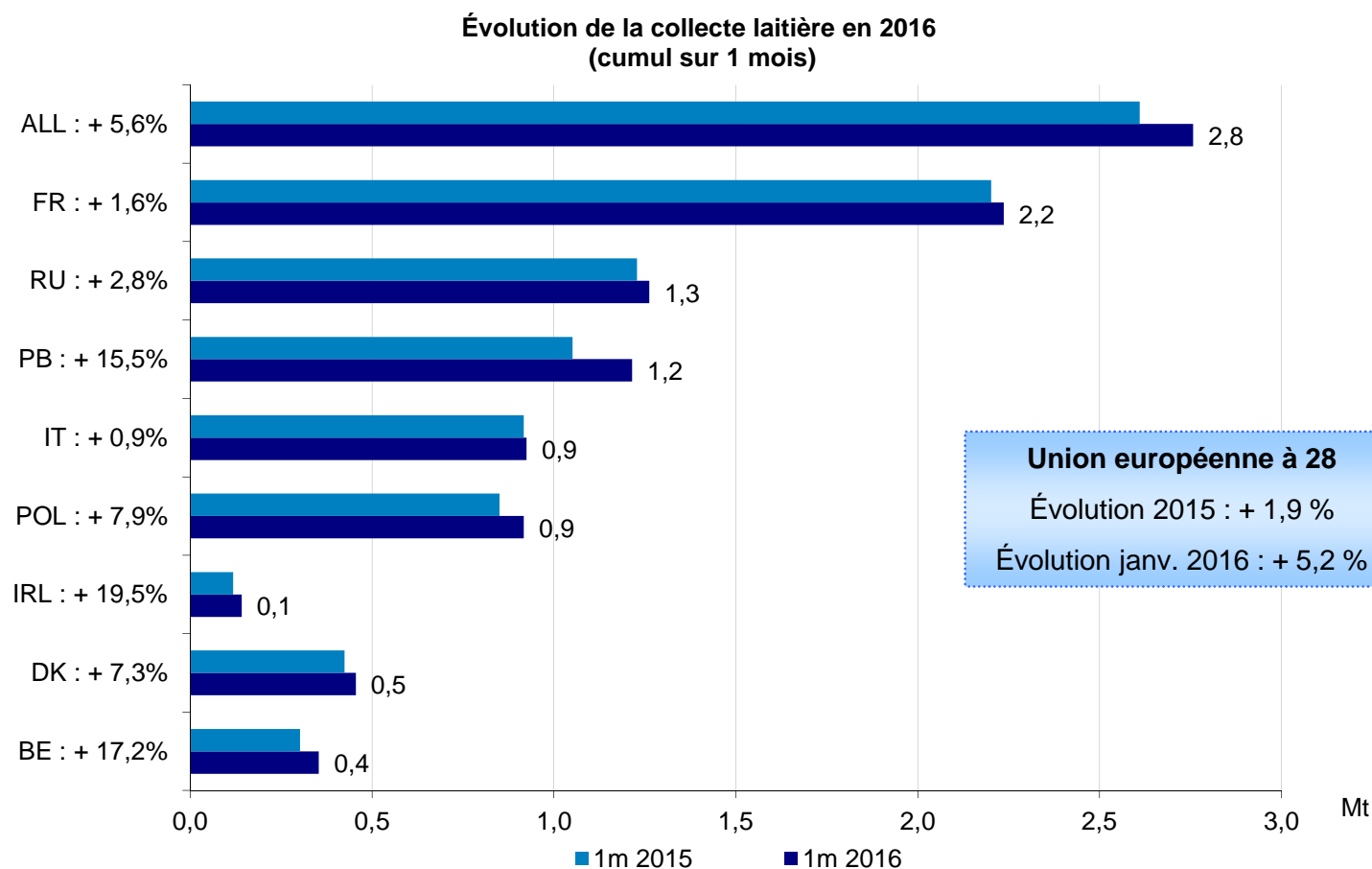
## Ce ralentissement se poursuit en janvier 2016...



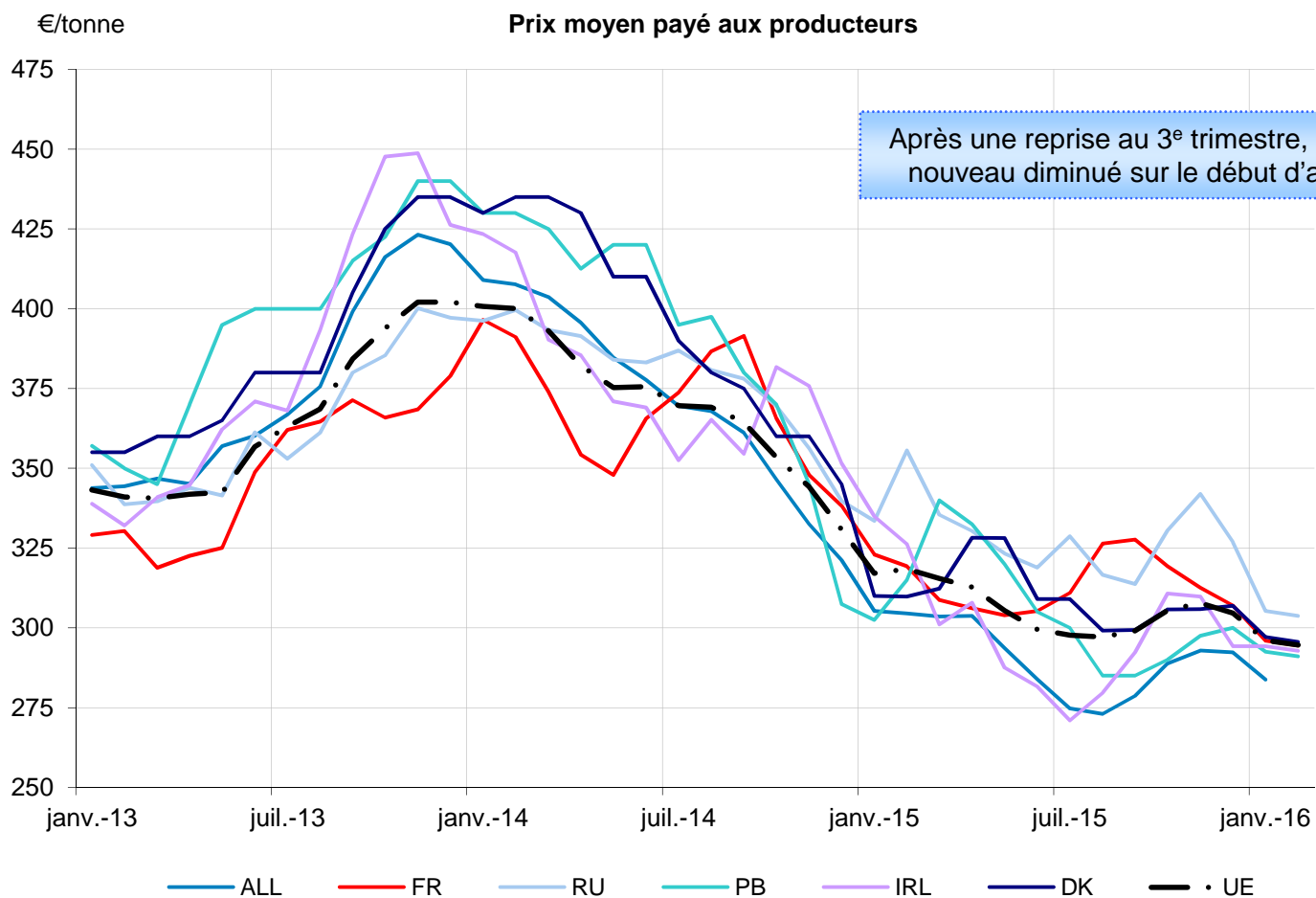
... avec des prix du lait en baisse et donc plutôt dissuasifs...



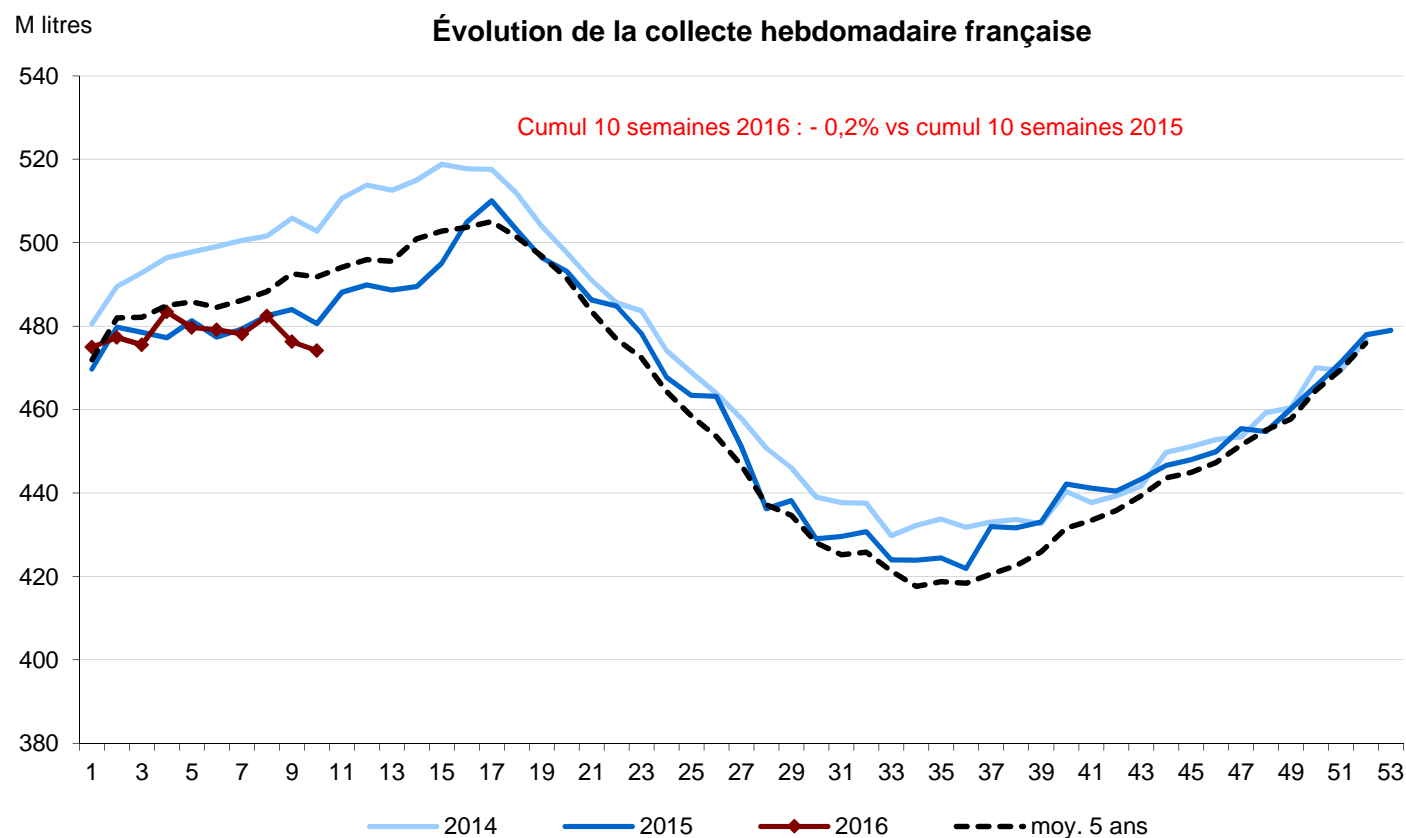
## ... sauf dans l'UE où la collecte est toujours en croissance



## Cette évolution s'observe dans un contexte de repli du prix du lait

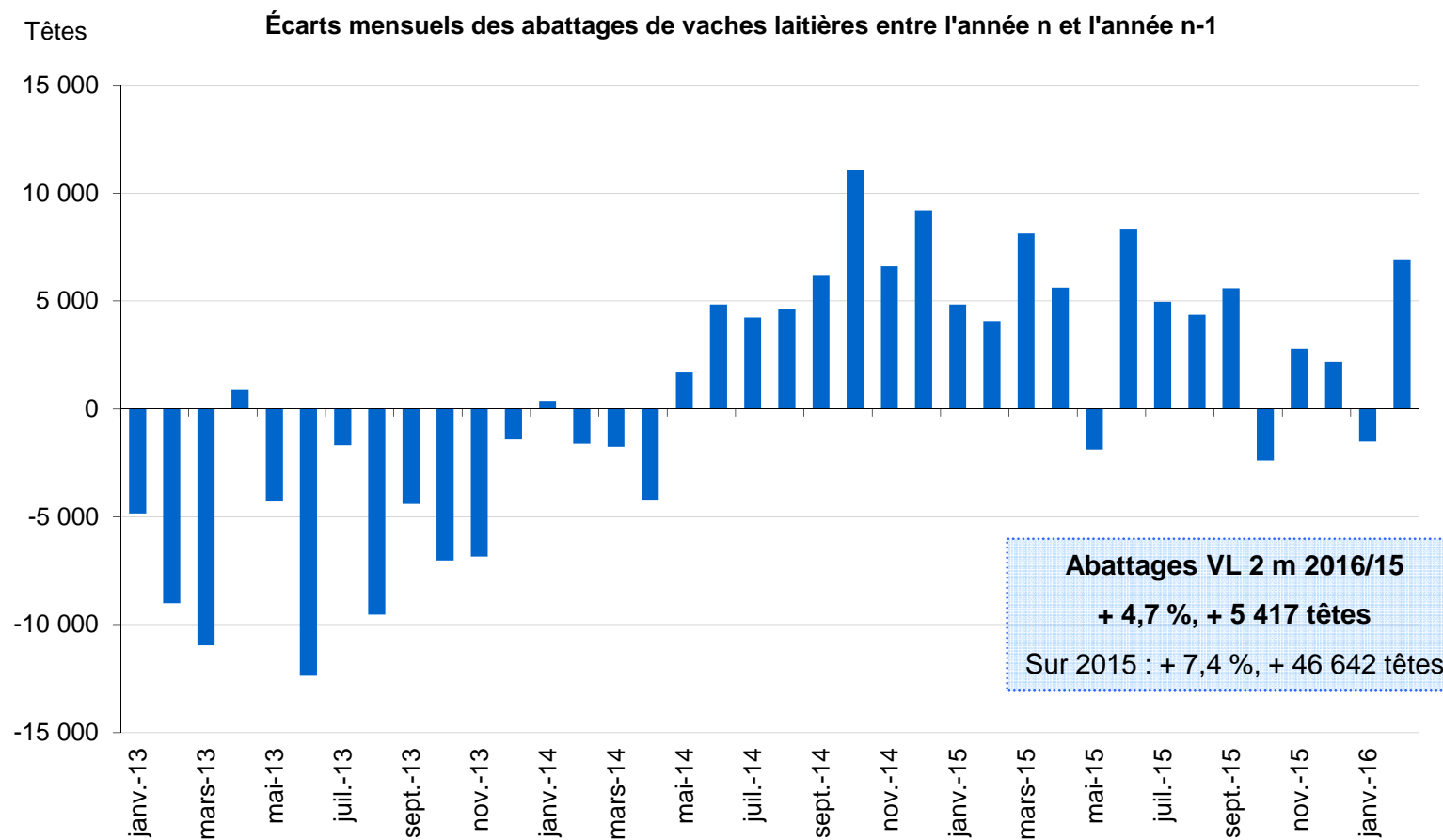


## En France, la collecte affiche un décrochage début mars

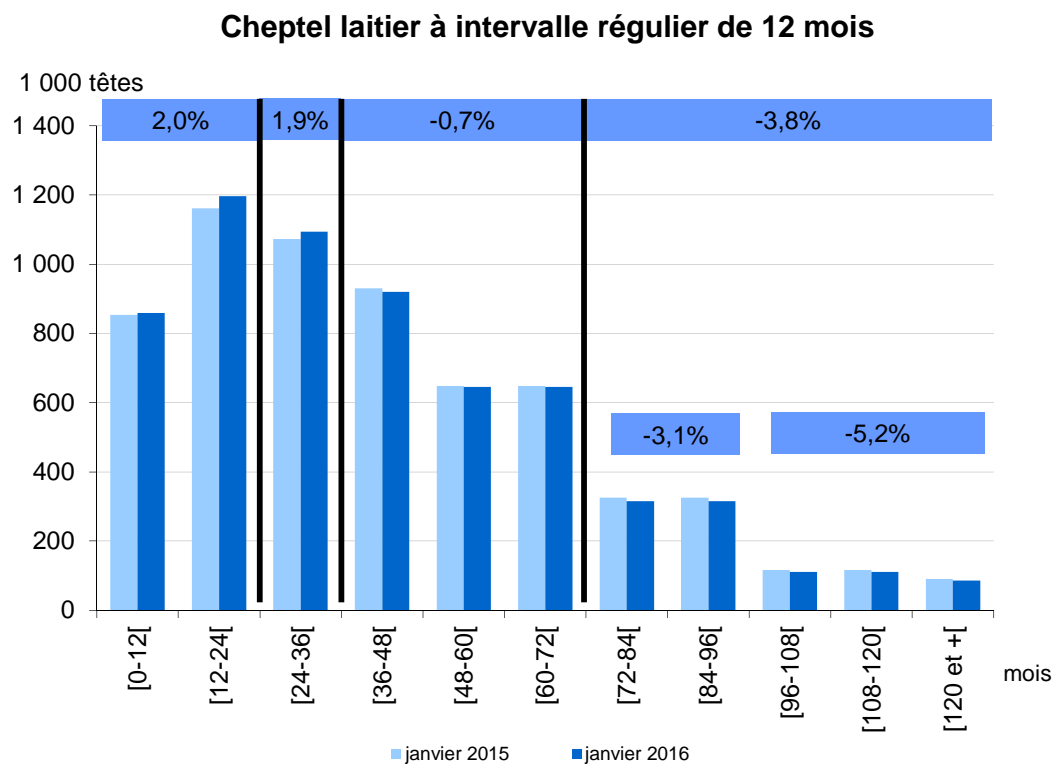
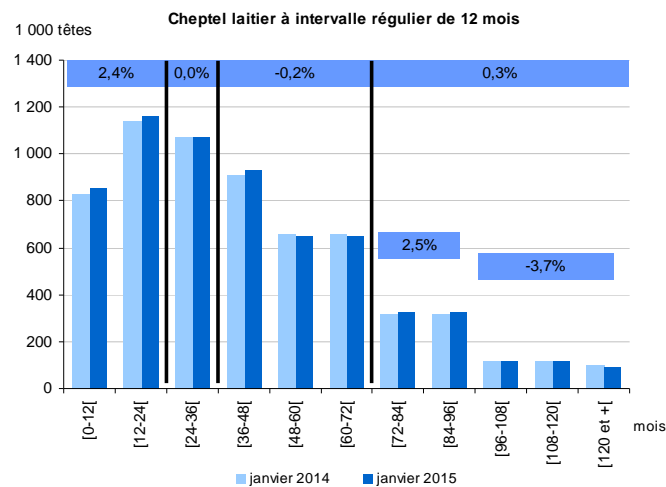


**Attention au décalage entre les données  
du sondage hebdo et de l'EML**

## La décapitalisation se poursuit dans le troupeau laitier...



## ... ce qui conduit à des disponibilités bien moins importantes qu'il y a un an





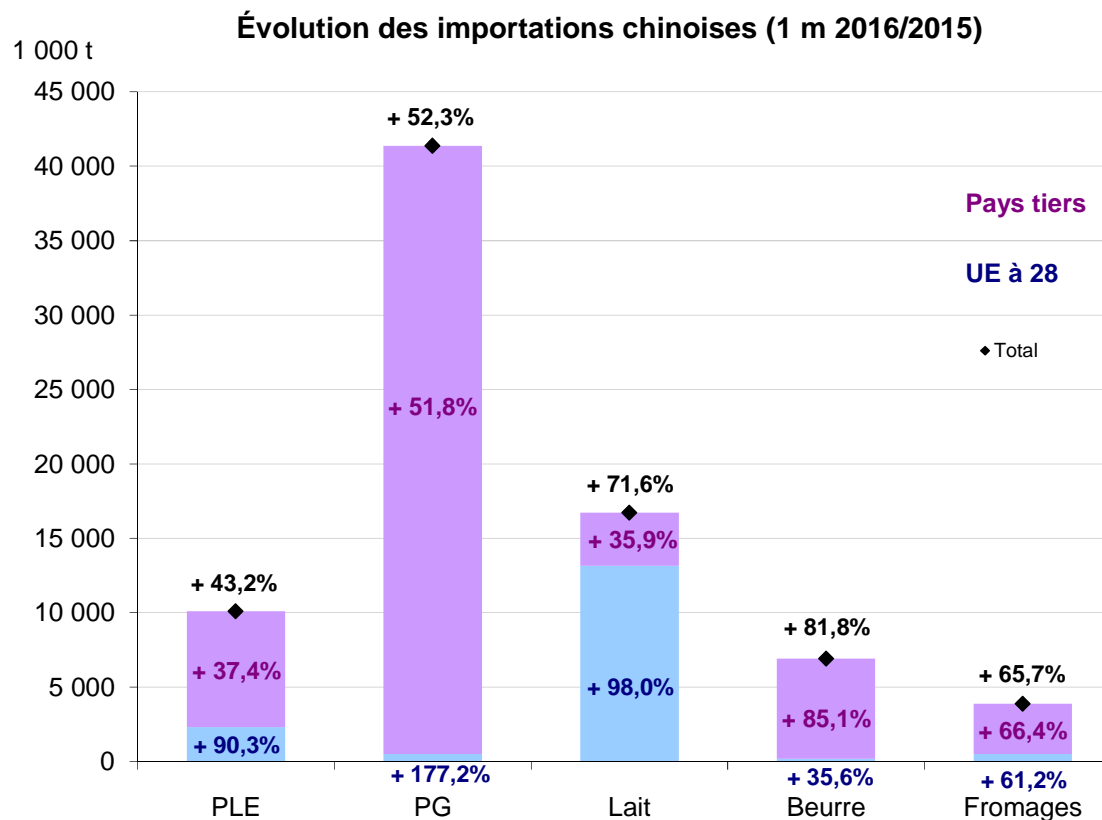
# Échanges mondiaux

---

Une reprise de la demande de la part de certains importateurs



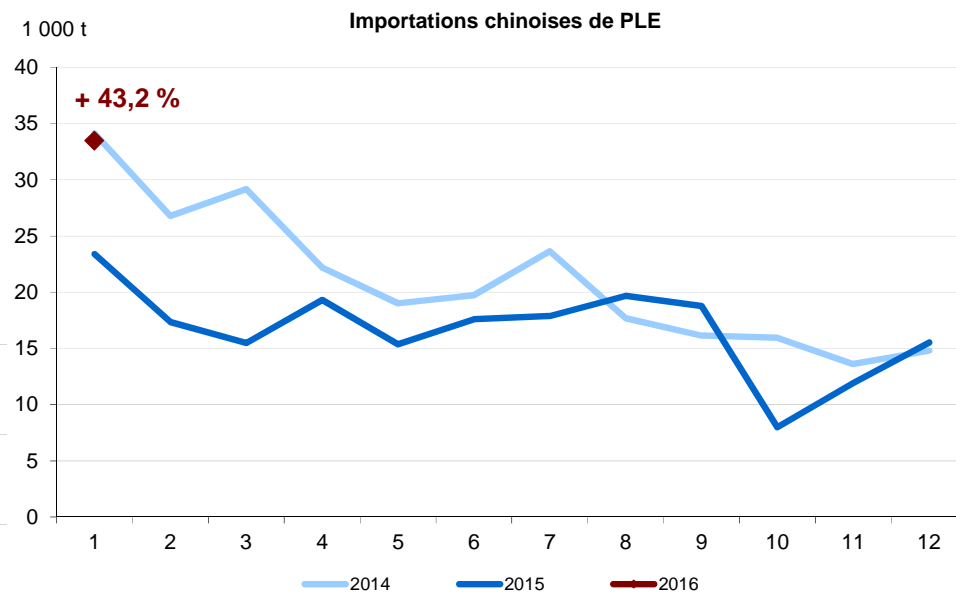
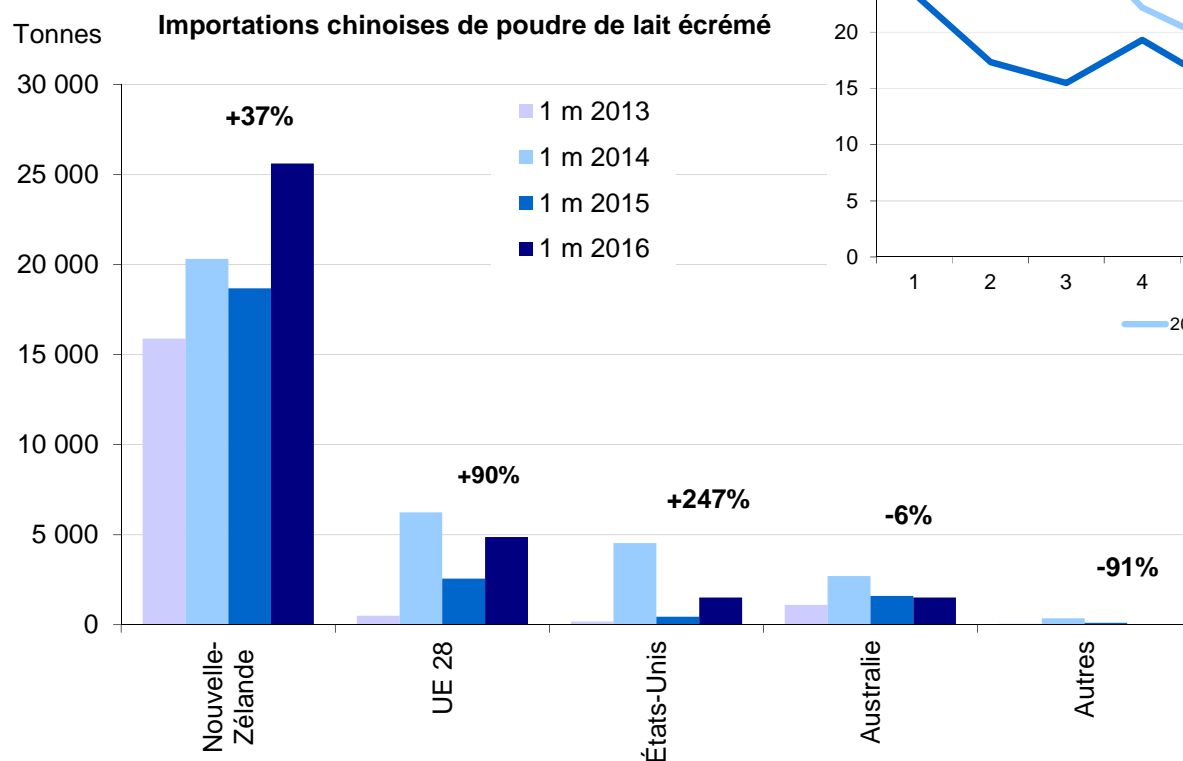
## La demande chinoise montre des signes de reprise en janvier...



Pour rappel : évolution  
15/14

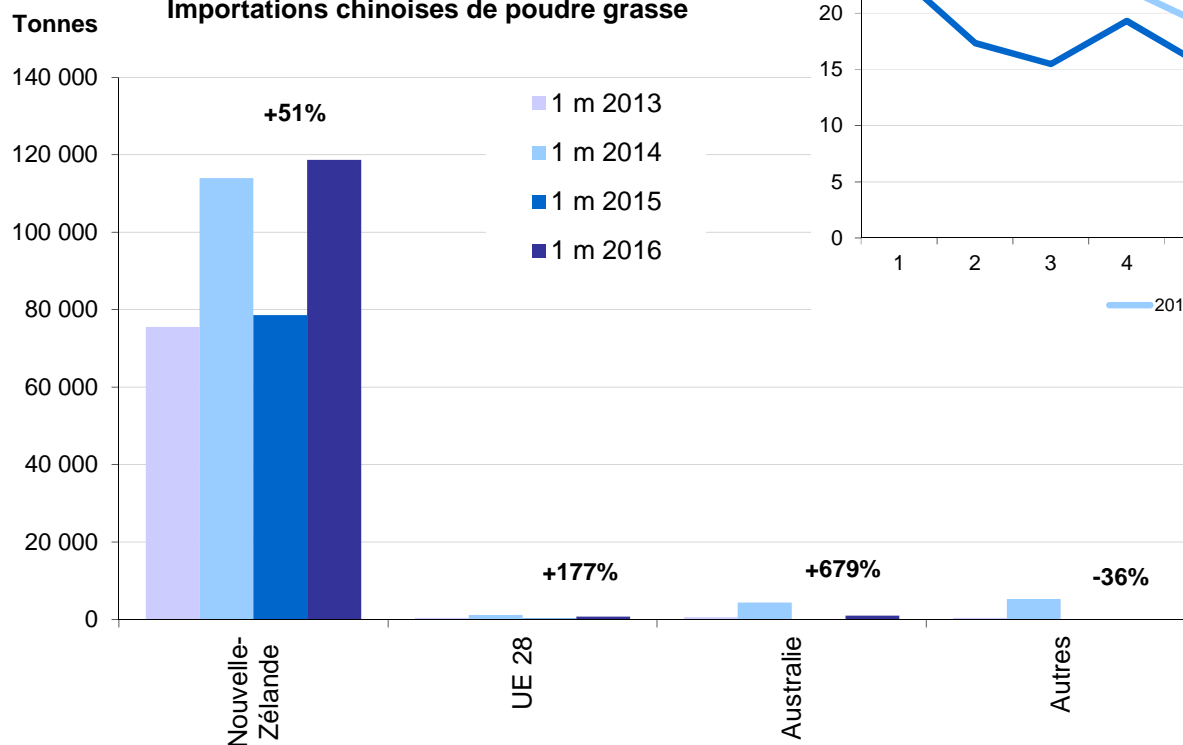
- 20,8 %	- 48,3 %	+ 40,1 %	- 13,7 %	+ 14,6 %
- 52 600 t	- 323 800 t	+ 115 000 t	- 11 900 t	+ 9 600 t

## ... et retrouve les niveaux de 2014 : poudre de lait écrémé

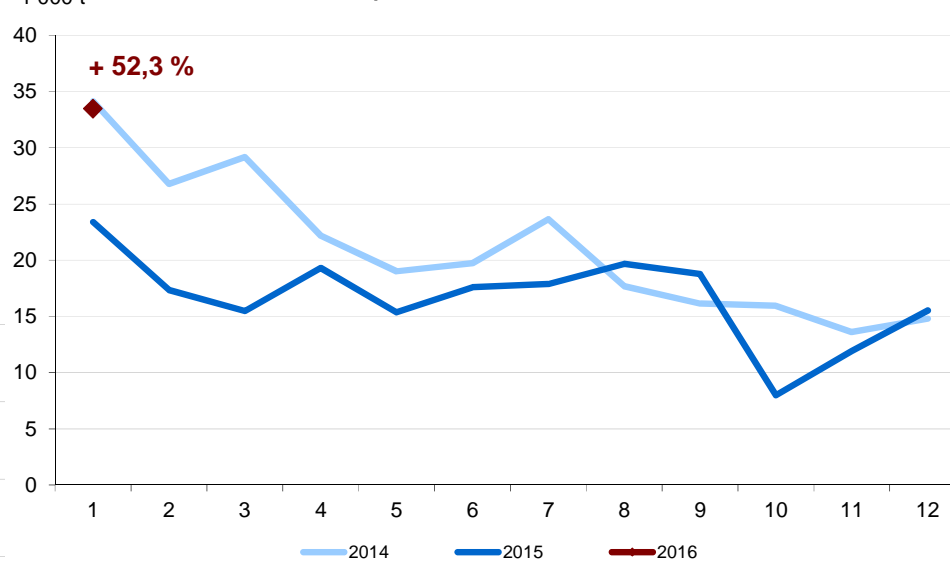


## ... et retrouve les niveaux de 2014 : poudre grasse

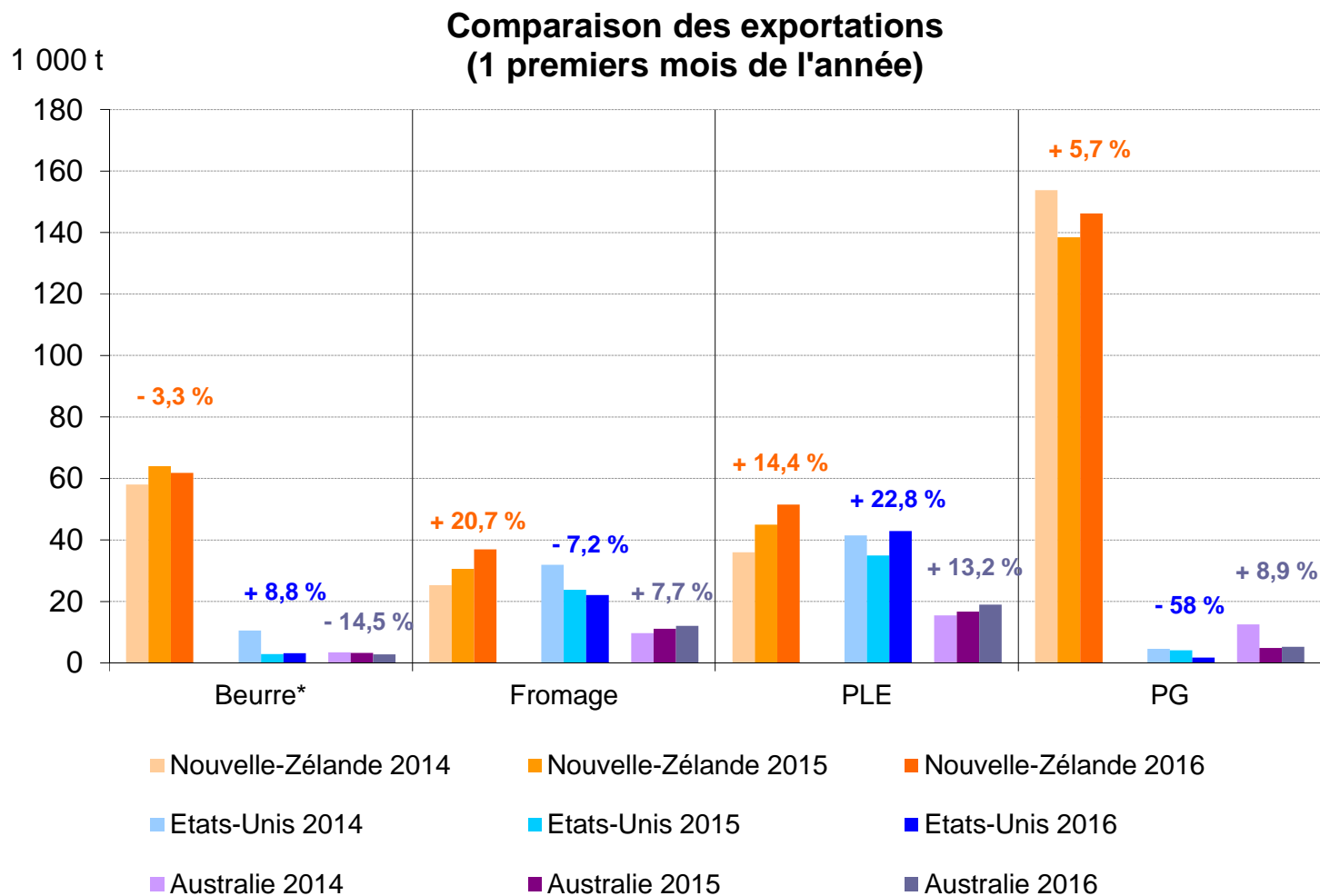
Importations chinoises de poudre grasse



1 000 t Importations chinoises de PLE



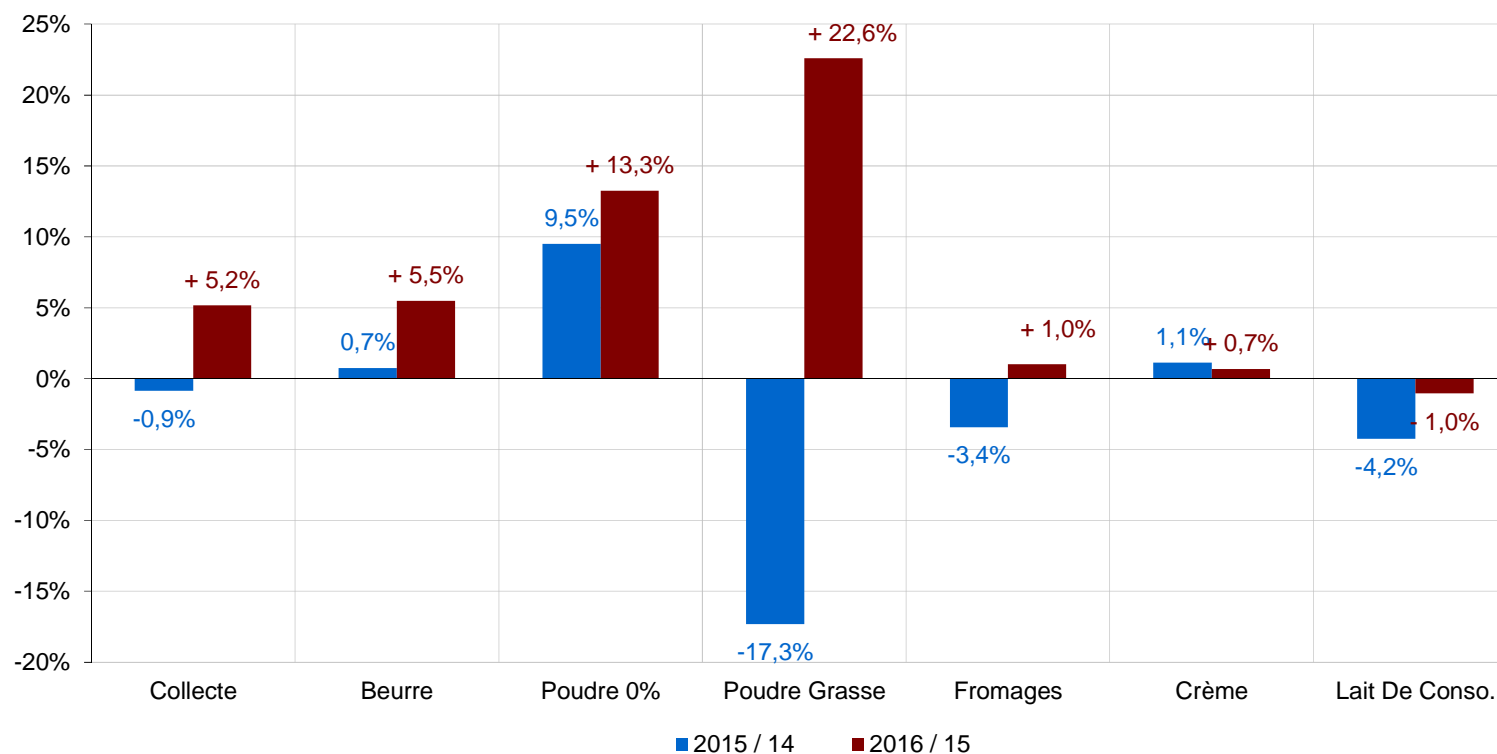
## Cette reprise s'observe également chez les exportateurs



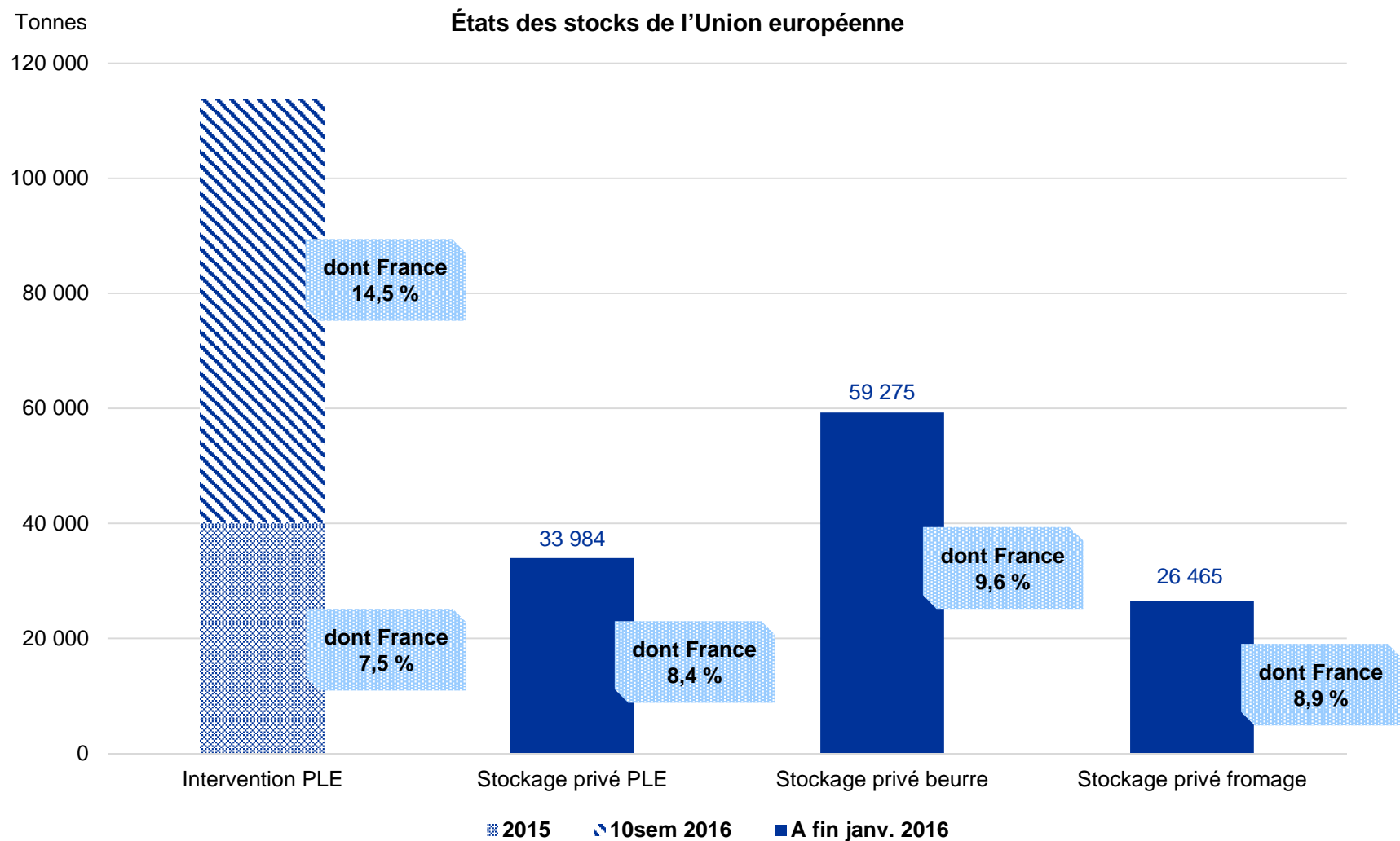
## Mais le déséquilibre du marché est renforcé par les fabrications de beurre / poudres de l'UE...

### Évolution des fabrications européennes de produits laitiers

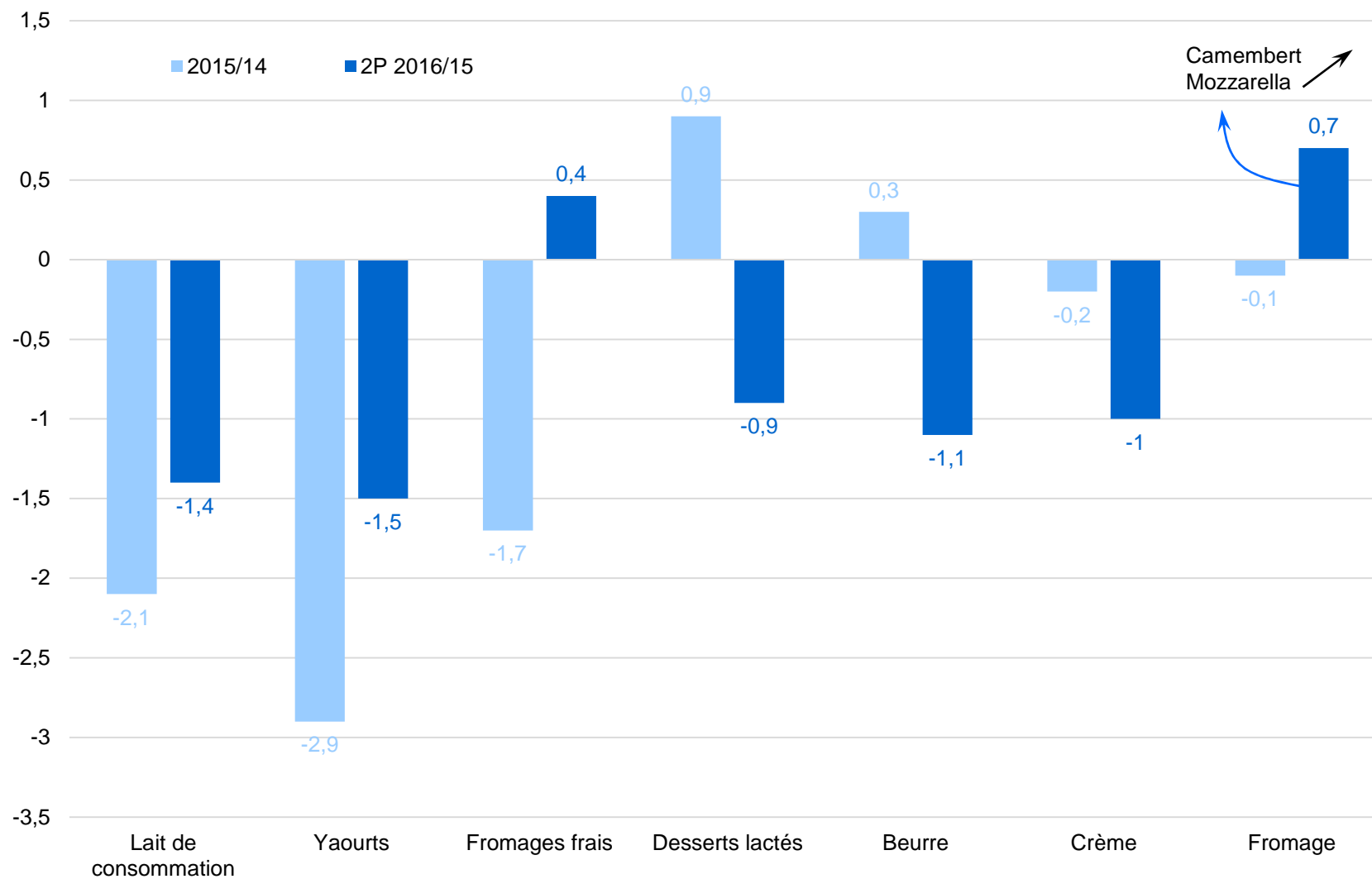
Cumul sur 1 mois



## ... et devrait durer en raison de l'importance des stocks communautaires



## La consommation interne (France) a du mal à décoller





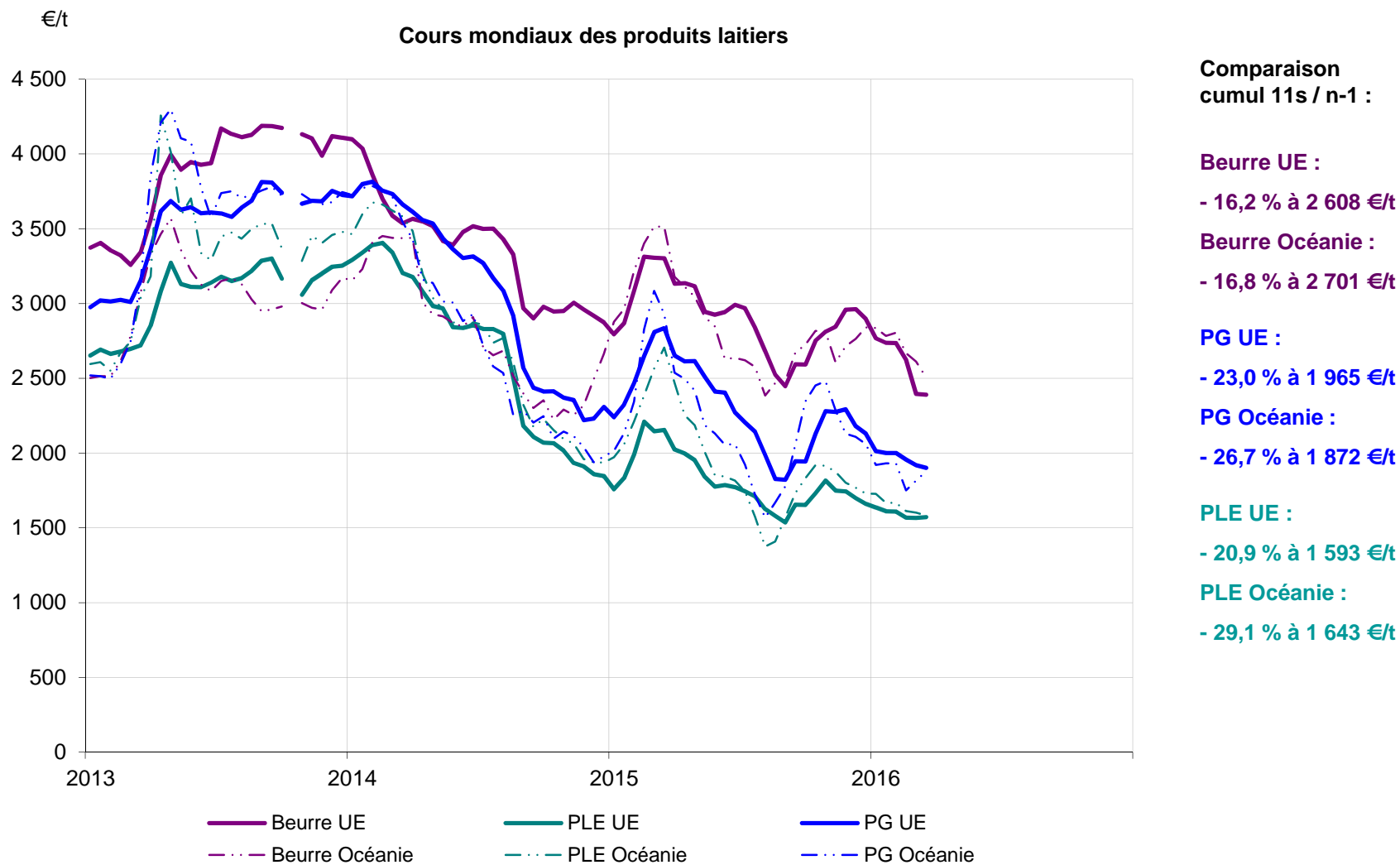
## Prix des produits laitiers



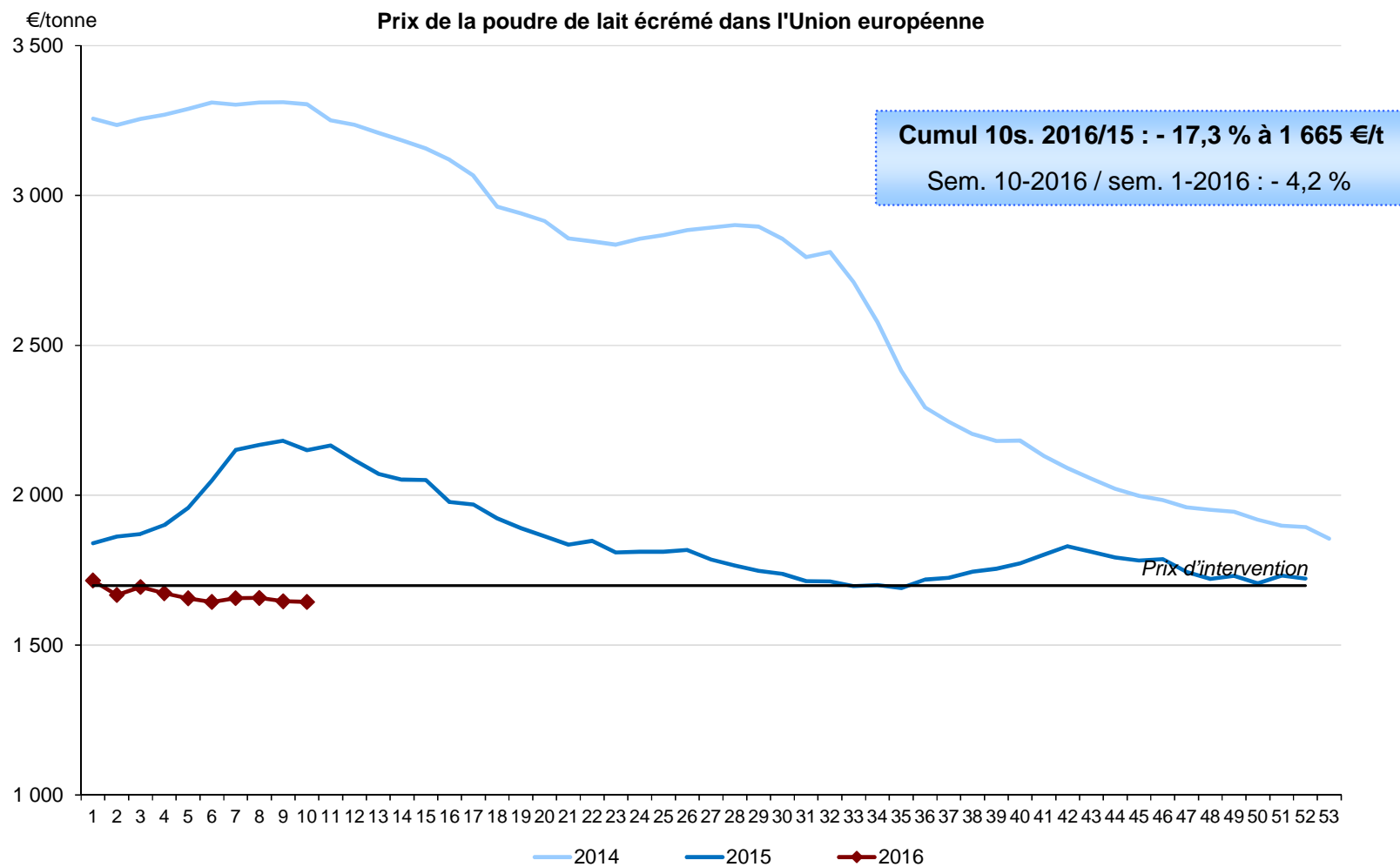
Après celui des poudres, le prix du beurre chute sur le marché mondial



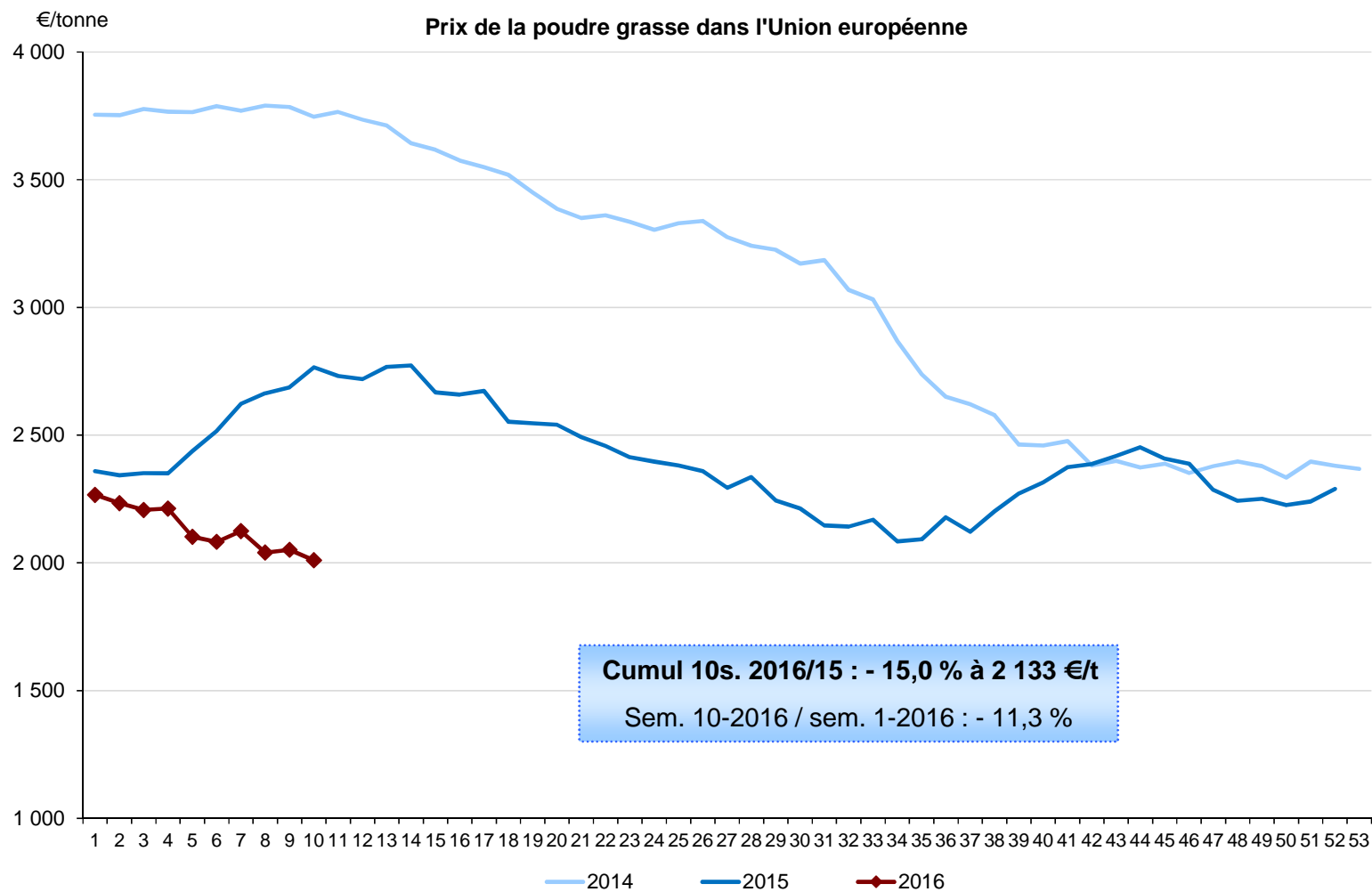
# Les prix des produits industriels poursuivent leur baisse



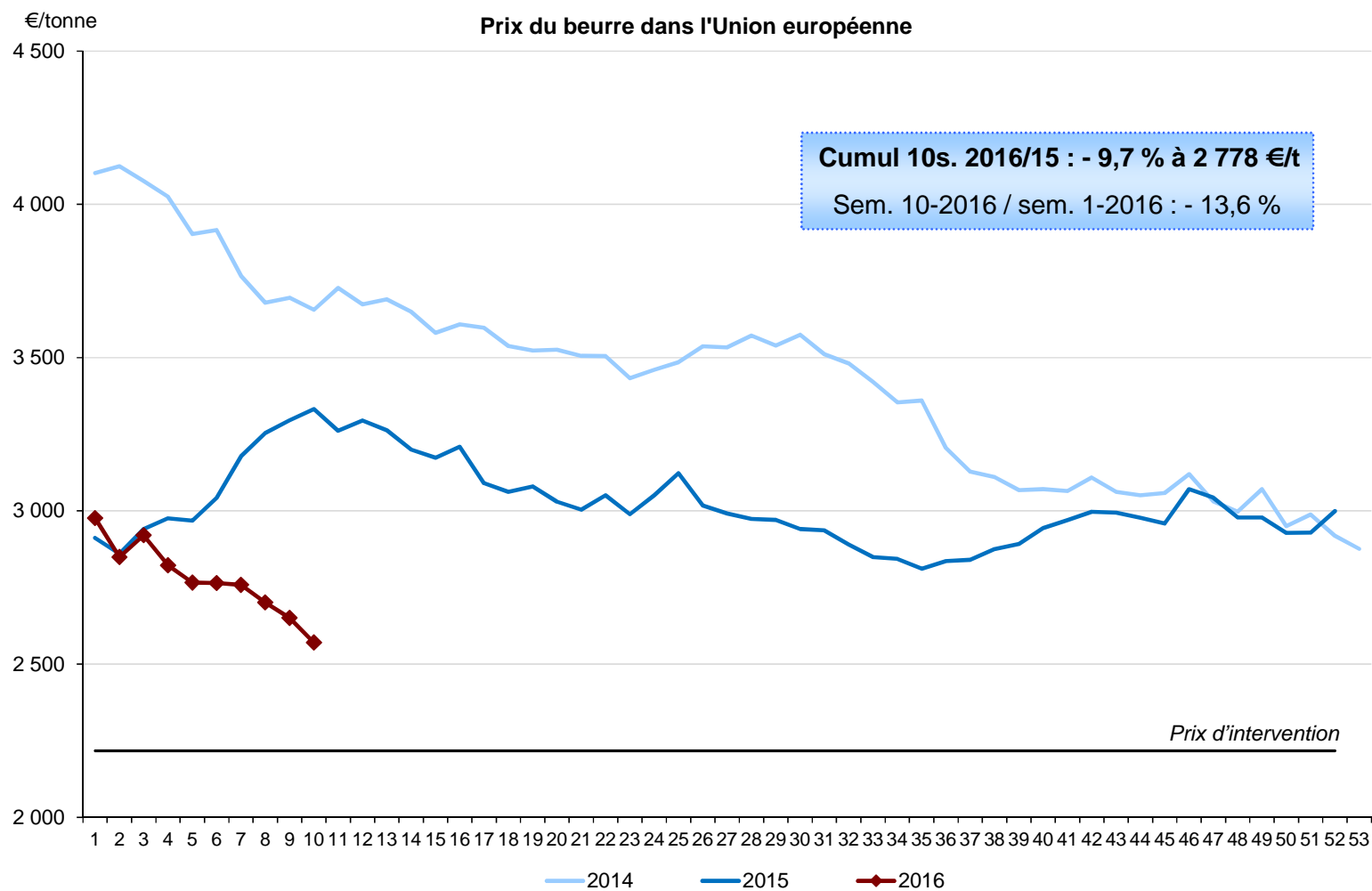
## Dans l'UE, le prix de la PLE s'est stabilisé grâce à l'intervention...



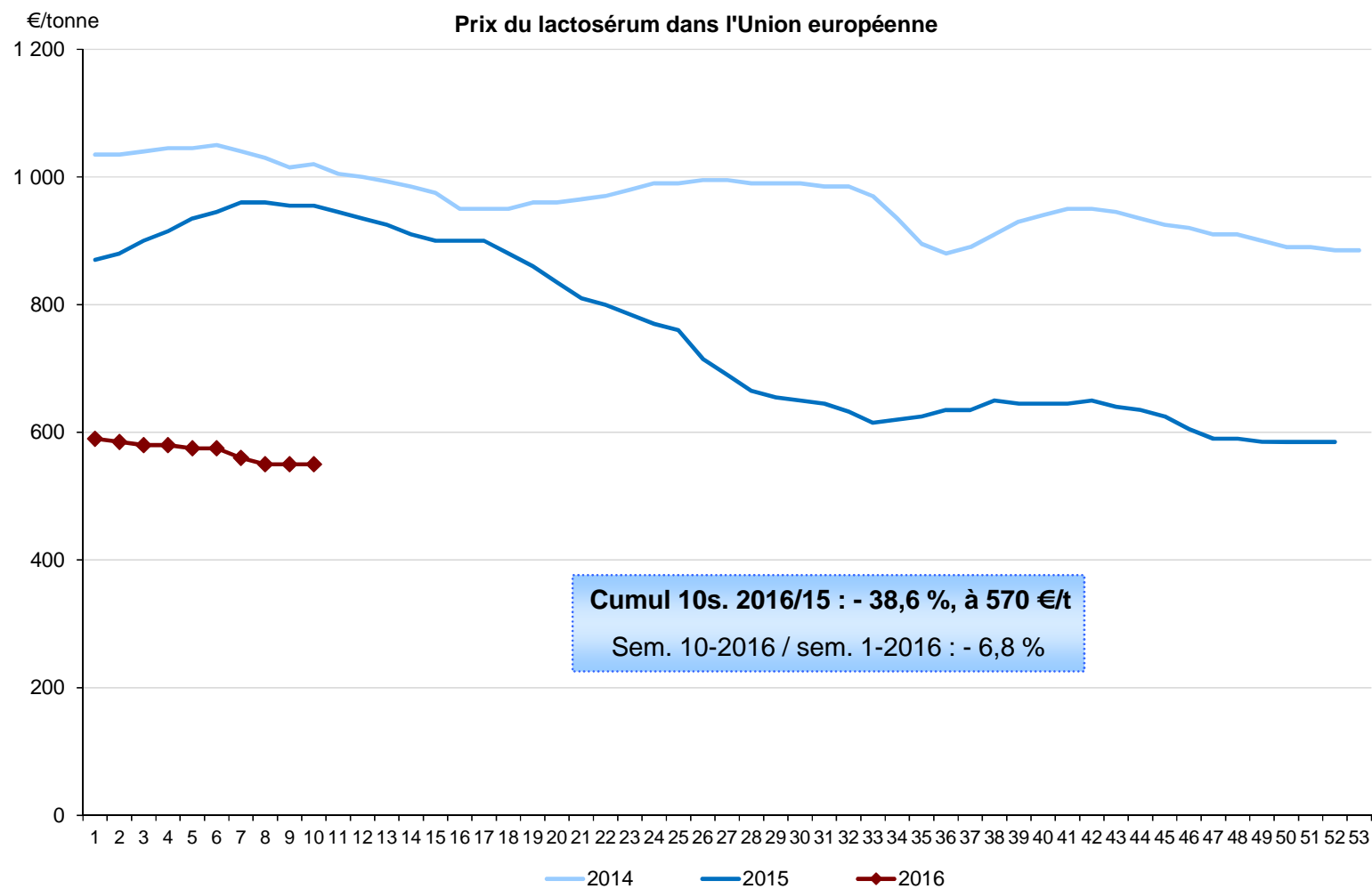
## ... tandis que celui de la poudre grasse poursuit sa chute



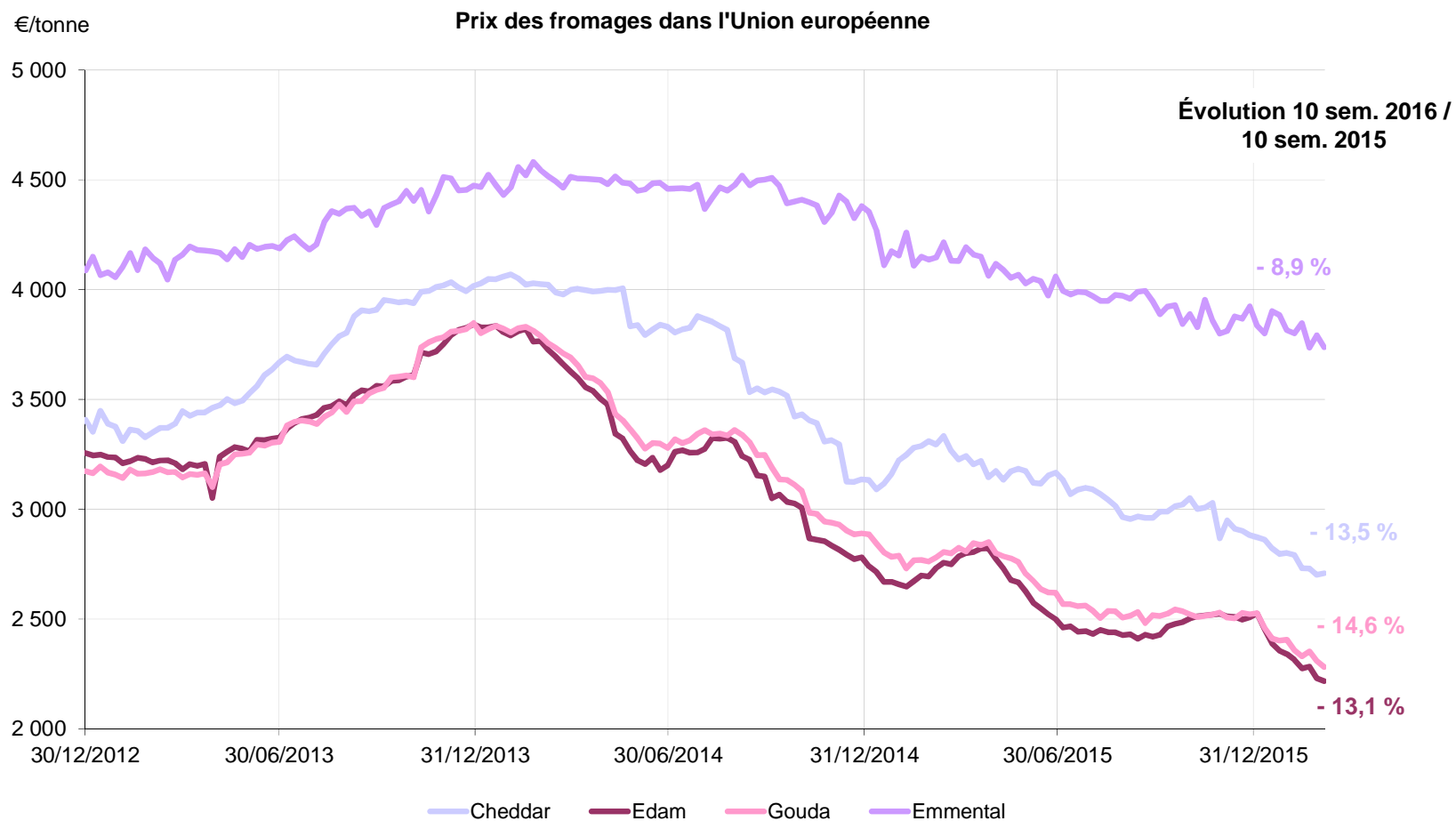
## Le prix du beurre s'effondre en ce début d'année...



## ... et celui du lactosérum est quasi stable à un niveau très bas



## Les prix des fromages suivent la même évolution baissière



## Des coûts de production relativement stables depuis janvier

